



STAR PLUS TRIPS

บริษัท สตาร์ พลัส ทริปส์ จำกัด

967/51 หมู่บ้านพฤกษาวิลล์ ซอย 18 ตำบลประเวศชัย อำเภอธัญบุรี จ.ปทุมธานี 12130



ใบอนุญาต 11/08379

✉ starplustrips@hotmail.com ☎ 080-589-6644 📠 @starplustrips

กรุณาโทรแจ้งก่อนจองตั๋ว

080-589-6644-18

AirArabia



Diavolezza

นอน SWISS พีชิต Alps 5 จุดแรก

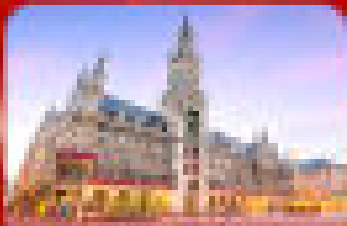
Diavolezza-Musthof-Munzigi-Corviglia-Piz Nair-Corvatsch

7 วัน 5 คืน ก.ย. - ต.ค. 69

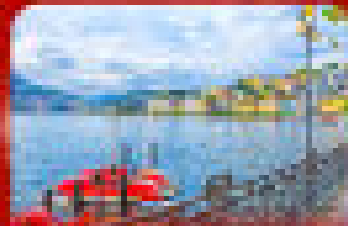
เชอเรนนี + สวิตเซอร์แลนด์ + อิตาลี
ที่พัก เชอเรนนี 1 คืน | สวิตเซอร์แลนด์ 3 คืน | อิตาลี 1 คืน



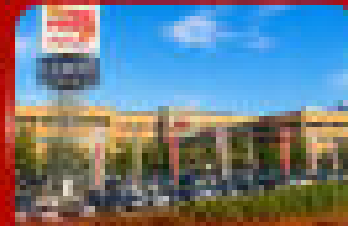
49,991



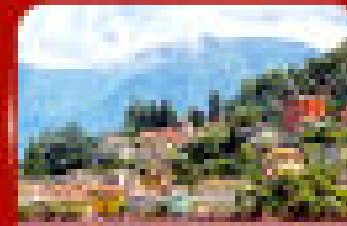
โบสถ์เมืองอูเทิน (Uten)



ทะเลสาบแมทเทียส (Matthes)



เมืองนอร์ (Nair)



คอร์วาตช์ (Corvatsch)

นอน Swiss พิชิต Alps 5 ขุนเขา

Diavolezza Muottas Muragl Corviglia Piz Nair Corvatsch (DE-CH-IT)

7 วัน 5 คืน เยอรมนี สวิตเซอร์แลนด์ อิตาลี โดยสายการบิน Air Arabia (G9)

รูปภาพที่ใช้เพื่อประกอบการโฆษณา

VMUCBGY75G9-13

AirArabia

Diavolezza

นอน **SWISS**
พิชิต **Alps 5 ขุนเขา**

Diavolezza • Muottas Muragl • Corviglia • Piz Nair • Corvatsch

7 วัน 5 คืน ก.ย.-ต.ค.69

เริ่ม **49,991**

เยอรมนี • สวิตเซอร์แลนด์ • อิตาลี
พัก เยอรมนี 1 คืน | สวิตเซอร์แลนด์ 3 คืน | อิตาลี 1 คืน

จัตุรัสมาเรียนพลัทซ์ มิวนิก

เมืองตากอากาศ ลูคาโน

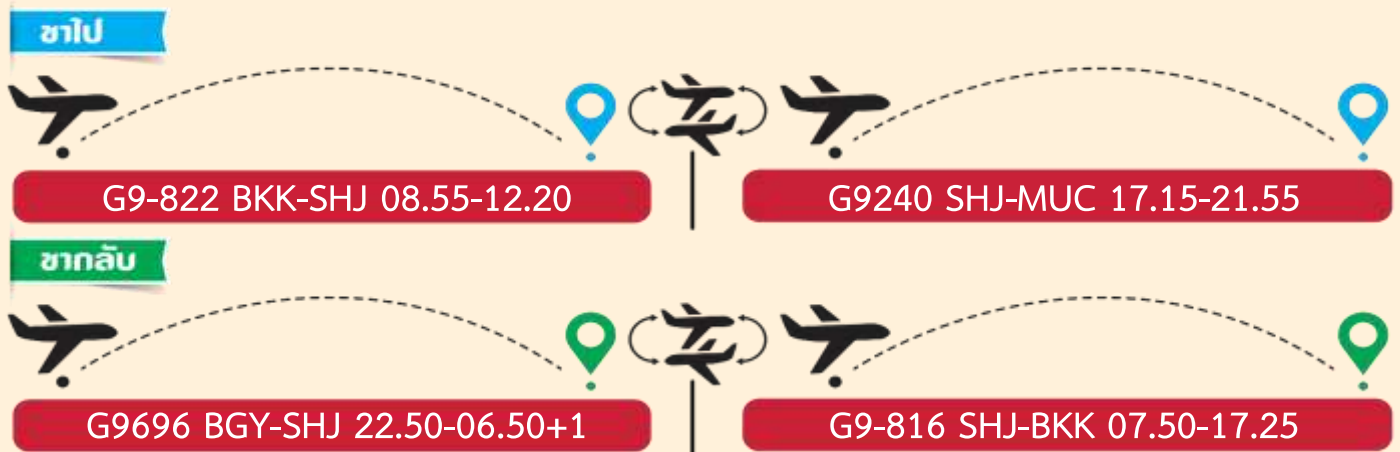
ฟ็อกซ์ทาวน์ เฮาท์เล็ท

ชมวิวดสวย ทะเลสาบโคโม

วันที่	โปรแกรมทัวร์	อาหาร			โรงแรม
		เช้า	เที่ยง	เย็น	
1	สนามบิสสุพรรณภูมิ - สนามบิซาร์จาร์ - สนามบิสมินนิค				โรงแรมมาตรฐานยุโรป 3-4 ดาว หรือเทียบเท่า
2	(เยอรมนี) มิวนิค - จัตุรัสมาเรียนพลัทซ์ - พระราชวังนิมเฟนบวร์ก (บริเวณด้านนอก) - (สวิตเซอร์แลนด์) ฟอนเทรซิเนา	✓	✓	✗	โรงแรมมาตรฐานยุโรป 3-4 ดาว หรือเทียบเท่า
3	นั่งรถไฟ Regional Train สาย Bernina line - นั่งกระเช้าสู่ยอดเขาดีอาโวลีซา - จุดชมวิวนิวอัลป์กริม	✓	✗	✗	โรงแรมมาตรฐานยุโรป 3-4 ดาว หรือเทียบเท่า
4	นั่งรถรางสู่จุดชมวิวมูออตต์ส มูราญ - ยอดเขาคอร์วิกเลีย - ยอดเขาพิซแนร์ - ยอดเขาคอร์วาทซ์ - เมืองเซนตมอริตซ์	✓	✗	✗	โรงแรมมาตรฐานยุโรป 3-4 ดาว หรือเทียบเท่า
5	ลูกาโน่ - ช้อปปิ้ง Fox Town Factory Stores	✓	✗	✓	โรงแรมมาตรฐานยุโรป 3-4 ดาว หรือเทียบเท่า
6	โคโม - ทะเลสาบโคโม - เมืองเบอร์กาโม - สนามบิเบอร์กาโม	✓	✗	✗	
7	สนามบิซาร์จาร์ - สนามบิสสุพรรณภูมิ				

** รายการทัวร์ข้างต้นอาจมีการสลับปรับเปลี่ยนได้ตามความเหมาะสม ขึ้นอยู่กับสถานการณ์หน้างาน **

ตารางการเดินทาง สายการบินแอร์อาระเบีย AirArabia



AirArabia



อัตราค่าบริการ

กำหนดวันเดินทาง	ราคาโปรโมชั่นพิเศษ		
	ราคาทัวร์ ผู้ใหญ่ / เด็ก	ราคาจอยแลนด์ (ไม่รวมตัวเครื่องบิน)	พักเดี่ยว (เพิ่ม)
17-23 กันยายน 2569	49,991	35,900	19,900
19-25 กันยายน 2569	49,991	35,900	19,900
24-30 กันยายน 2569	51,991	35,900	19,900
10-16 ตุลาคม 2569 **วันนวมินทรมหาราช**	53,555	35,900	19,900
22-28 ตุลาคม 2569 **วันปิยมหาราช**	53,555	35,900	19,900

เด็กทารก Infant ราคาท่านละ 19,900 บาท (ทารกต้องมีอายุไม่เกิน 2 ปีบริบูรณ์ ณ วันเดินทางกลับ)

****เด็กทารก ไม่มีที่นั่งบนเครื่องบิน ไม่มีน้ำหนักกระเป๋า ไม่มีเตียง****

****จอยแลนด์ (ไม่รวมตัวเครื่องบิน ไป-กลับ) หากลูกค้าต้องการจอยแลนด์ กรุณาสอบถามสถานะกรุ๊ปก่อนทำการจอง****

*****สำหรับลูกค้าจอยแลนด์ ลูกค้าจะต้องเดินทางตามโปรแกรมร่วมกับคณะเท่านั้น**

หากเกิดเหตุสุดวิสัยที่ส่งผลให้คณะไม่สามารถเดินทางได้ หรือเกิดความล่าช้าในการเดินทาง อันเนื่องมาจากเหตุการณ์ที่อยู่นอกเหนือการควบคุมของบริษัท ไม่ว่าจะเป็น ความล่าช้าหรือการยกเลิกเที่ยวบิน การนัดหยุดงาน การประท้วง การจลาจล โรคระบาด ภัยธรรมชาติ ภัยสงคราม การปิดน่านฟ้า อุบัติเหตุ หรือเหตุการณ์ไม่คาดคิดอื่นใด บริษัทขอสงวนสิทธิ์ไม่รับผิดชอบต่อค่าใช้จ่ายหรือความเสียหายเพิ่มเติมที่อาจเกิดขึ้นจากเหตุการณ์ดังกล่าว***

***ค่าบริการข้างต้นเฉพาะนักท่องเที่ยวถือพาสปอร์ตไทยเท่านั้น กรณีถือพาสปอร์ตต่างชาติชำระเพิ่ม 3,000 บาท**

ค่าทัวร์ไม่รวมค่าจ้างคนขับรถท้องถิ่น ท่านละ 4,000 บาท *ชำระที่สนามบินก่อนออกเดินทาง*

ค่าทิปหัวหน้าทัวร์ ตามมาตรฐานการให้ทิป วันละ 100 บาท/ท่าน/วัน ทั้งนี้ขึ้นอยู่กับความพึงพอใจของลูกค้า

หากลูกค้ายินยอมให้ทิปกับหัวหน้าทัวร์แล้ว จะถือว่าการให้โดยสมัครใจ และไม่สามารถเรียกร้องขอคืนได้ภายหลัง

วันแรก สนามบินสุวรรณภูมิ – สนามบินชาร์จาห์ - สนามบินมิวนิค

06.00 น. คณะพร้อมกันที่ **สนามบินสุวรรณภูมิ** อาคารผู้โดยสารขาออกระหว่างประเทศ ชั้น 4 **เคาน์เตอร์สายการบิน Air Arabia (G9)** โดยมีเจ้าหน้าที่บริษัทฯ คอยต้อนรับและอำนวยความสะดวกด้านเอกสารการเดินทาง

***** เที่ยวบินหรือเวลาอาจมีการเปลี่ยนแปลง ทั้งนี้ขึ้นอยู่กับสายการบินเป็นผู้กำหนด *****

ขอสงวนสิทธิ์ในการเลือกที่นั่งบนเครื่องบินเนื่องจากเป็นตั๋วกรุ๊ป การจัดที่นั่งจะเป็นระบบ RANDOM ที่นั่งอาจจะไม่ได้นั่งติดกัน ทางบริษัทไม่สามารถเข้าไปแทรกแซงได้ ซึ่งเป็นไปตามเงื่อนไขของสายการบิน



- 08.55 น. ออกเดินทางสู่ สนามบินชาร์จาห์ สหรัฐอาหรับเอมิเรตส์ โดยเที่ยวบินที่ G9-822 (ใช้เวลาบินประมาณ 6.35 ชั่วโมง) **(ไม่มีบริการอาหารและเครื่องดื่มบนเครื่อง)**
 - 12.20 น. เดินทางถึง สนามบินชาร์จาห์ สหรัฐอาหรับเอมิเรตส์ (เวลาท้องถิ่นสหรัฐอาหรับเอมิเรตส์ ช้ากว่าประเทศไทย 3 ชั่วโมง) แวะพักรอเปลี่ยนเครื่องเพื่อเดินทางต่อ
 - 17.15 น. ออกเดินทางสู่ สนามบินมิวนิค ประเทศเยอรมนี โดยเที่ยวบินที่ G9-240 (ใช้เวลาบินประมาณ 6.40 ชั่วโมง) **(ไม่มีบริการอาหารและเครื่องดื่มบนเครื่อง)**
 - 21.55 น. เดินทางถึง สนามบินมิวนิค ประเทศเยอรมนี (เวลาในยุโรป ช้ากว่าไทยประมาณ 5-6 ชั่วโมง กรุณาปรับเวลาให้ตรงตามเวลาท้องถิ่น เพื่อความสะดวกในการนัดหมาย) ในช่วงเดือนพฤศจิกายน-เดือนเมษายน จะช้ากว่าไทย 6 ชั่วโมง และในช่วงเดือนเมษายน-เดือนตุลาคม จะช้ากว่าไทย 5 ชั่วโมง ผ่านขั้นตอนการตรวจคนเข้าเมืองและศุลกากรเรียบร้อยแล้ว นำท่านเดินทางเข้าสู่ที่พัก
- ที่พัก ➡️ โรงแรมมาตรฐานยุโรป 3-4 ดาว หรือเทียบเท่า

วันที่สอง (เยอรมนี) มิวนิค - จัตุรัสมาเรียนพลัทซ์ – พระราชวังนิมเฟนบวร์ก (บริเวณด้านนอก) - (สวิตเซอร์แลนด์) พอนเทรซึนา (B/L/-)

เช้า รับประทานอาหารเช้า ณ โรงแรมที่พัก

จากนั้นนำท่านเดินทางสู่ เมืองมิวนิค (Munich) เมืองหลวงที่มีเสน่ห์แห่งแคว้นบาวาเรีย มีขนาดใหญ่เป็นอันดับที่สามของประเทศ ตั้งอยู่บนแม่น้ำอีซาร์เหนือเทือกเขาแอลป์ บนที่ราบสูงบาวาเรีย เป็นเมืองที่มีเศรษฐกิจเข้มแข็งที่สุดในประเทศเยอรมนี เต็มไปด้วยสถานที่ทางวัฒนธรรมและศาสนา และยังเมืองที่เคยได้รับการโหวตให้เป็นเมืองที่น่าอยู่ที่สุดในเยอรมัน

นำท่านชมจัตุรัสมาเรียนพลัทซ์ (Marienplatz) แลนด์มาร์กใจกลางเมืองมิวนิค พร้อมถ่ายภาพศาลาว่าการเมืองใหม่ (Neues Rathaus) ที่โดดเด่นด้วยหอนาฬิกา Glockenspiel ซึ่งมีการแสดงตุ๊กตากลทุกวันเวลา 11.00 น. และเพิ่มรอบ 17.00 น. ในช่วงฤดูร้อน จากนั้นชมโบสถ์แม่พระมิวนิค (Frauenkirche) สัญลักษณ์สำคัญของเมืองที่มีหอคอยโดมหัวหอมคู่สูง 99 เมตร และแวะถ่ายภาพโบสถ์เซนต์ไมเคิล (St. Michael Church) โบสถ์คาทอลิกเก่าแก่ที่มีความสำคัญทางประวัติศาสตร์ของมิวนิค



นำท่านชม**พระราชวังนิมเฟนบวร์ก (Nymphenburg Palace)** (บริเวณภายนอก) พระราชวังฤดูร้อนอันงดงามของราชวงศ์บาวาเรีย หนึ่งในพระราชวังสไตล์บาโรกที่งดงามและยิ่งใหญ่ที่สุดของประเทศเยอรมนี สร้างขึ้นในศตวรรษที่ 17 เพื่อเฉลิมฉลองการประสูติของรัชทายาทแห่งราชวงศ์วิทเทิลส์บัค (Wittelsbach) พระราชวังแห่งนี้โดดเด่นด้วยอาคารสีขาวอันสง่างาม รายล้อมด้วยสวนสไตล์ฝรั่งเศสอันกว้างใหญ่ คลองน้ำ และศาลาพักผ่อนที่กระจายตัวอยู่ทั่วบริเวณ ภายในตกแต่งอย่างวิจิตรด้วยห้องโถงรับรอง ห้องบรรทม และผลงานศิลปะล้ำค่าที่สะท้อนความรุ่งเรืองของราชวงศ์บาวาเรียในอดีต *อิสระให้ท่านเก็บภาพความประทับใจกับหนึ่งในแลนด์มาร์กสำคัญของนครมิวนิก*



เที่ยง รับประทานอาหารกลางวัน ณ ภัตตาคาร

นำท่านเดินทางสู่**เมืองพอนเทรซينا (Pontresina)** เมืองตากอากาศสุดโรแมนติกใน**หุบเขาเอนกาดีน (Engadin Valley)** หนึ่งในเมืองที่งดงามที่สุดของสวิตเซอร์แลนด์ รายล้อมด้วยเทือกเขาแอลป์อันยิ่งใหญ่และธรรมชาติอันบริสุทธิ์เมืองแห่งนี้โดดเด่นด้วยบ้านเรือนสไตล์เอนกาดีนดั้งเดิมที่มีลวดลายกราฟิฟิโต้อันเป็นเอกลักษณ์ พร้อมบรรยากาศเงียบสงบและวิวของ**เทือกเขาเบอร์นินา (Bernina Range)** ที่ปกคลุมด้วยหิมะตลอดปี และยังเป็นเส้นทาง**รถไฟสายเบอร์นินา (Bernina Express)** เส้นทางรถไฟมรดกโลกที่ได้รับการยกย่องว่าสวยงามที่สุดสายหนึ่งของโลก อิสระให้ท่านเดินเล่นเก็บภาพความประทับใจ สัมผัสอากาศบริสุทธิ์ และดื่มด่ำกับเสน่ห์ของเมืองเล็กกลางเทือกเขาแอลป์ ซึ่งได้รับการยกย่องให้เป็นหนึ่งในจุดหมายปลายทางที่สวยงามที่สุดของสวิตเซอร์แลนด์



เพื่อให้ท่านได้เพลิดเพลินในการเดินเล่นอย่างเต็มอิมใจ อิสระอาหารเย็นตามอัธยาศัย

ที่พัก  โรงแรมมาตรฐานยุโรป 3-4 ดาว หรือเทียบเท่า

วันที่สาม นั่งรถไฟ Regional Train สาย Bernina line – นั่งกระเช้าสู่ยอดเขาดีอาโวเลซซา – จุดชมวิวด้านนี้อัลปกริม

(B/-/-)

เช้า รับประทานอาหารเช้า ณ โรงแรมที่พัก

ไม่มีรถโค้ชทัวร์บริการ นำทุกท่านเดินทางโดย รถบัส / รถไฟ หรือรถสาธารณะที่สามารถใช้บัตร Engadin Card ได้ ทุกท่านจะได้รับบัตร Engadin Card ท่านละ 1 ใบ เพื่อใช้เดินทางและรับสิทธิประโยชน์ต่าง ๆ ภายในเขตเอนกาดีน (Engadin) โดยสามารถใช้บริการระบบขนส่งสาธารณะตามเงื่อนไขที่กำหนด รวมถึงรับส่วนลดหรือสิทธิพิเศษสำหรับกระเช้า รถรางขึ้นเขา และสถานที่ท่องเที่ยวบางแห่งในพื้นที่ ช่วยให้ท่านสามารถเดินทางท่องเที่ยว ชมทัศนียภาพของเทือกเขาแอลป์ ทะเลสาบ และเมืองตากอากาศชื่อดังได้อย่างสะดวกสบายมากยิ่งขึ้น ทั้งนี้ สิทธิประโยชน์และขอบเขตการใช้งานอาจแตกต่างกันไปตามประเภทของบัตรและเงื่อนไขของผู้ให้บริการในแต่ละช่วงเวลา

นำท่านเดินทางโดยรถไฟสายภูมิภาค (Regional Train) จากเมืองพอนเตรซึนา โดยใช้ Engadin Card มุ่งหน้าสู่สถานี **Bernina Diavolezza** หนึ่งในเส้นทางรถไฟสายเบอร์นินาอันเลื่องชื่อของสวิตเซอร์แลนด์ ผ่านทัศนียภาพอันงดงามของหุบเขาและเทือกเขาแอลป์

จากนั้นนำท่านสัมผัสประสบการณ์**นั่งกระเช้าไฟฟ้า Diavolezza Cable Car** เพื่อชมความงดงามของ **ยอดเขาดีอาโวเลซซา (Diavolezza)** สู่จุดชมวิวด้านนี้อันโด่งดังบนเทือกเขาแอลป์ ระหว่างทางท่านจะได้ชื่นชมทัศนียภาพอันงดงามของหุบเขาเอนกาดีน (Engadin Valley) และธรรมชาติอันบริสุทธิ์ที่รายล้อมด้วยยอดเขาสูงตระหง่าน เมื่อกระเช้าค่อย ๆ ไต่ระดับสู่ความสูงกว่า 2,900 เมตรเหนือระดับน้ำทะเล ภาพเบื้องหน้าจะเปิดกว้างสู่ทัศนียภาพแบบพาโนรามาของเทือกเขาเบอร์นินา (Bernina Alps) อันยิ่งใหญ่ บนยอดเขา ท่านจะได้สัมผัสความงดงามของ**ยอดเขาพิซเบอร์นินา (Piz Bernina)** ยอดเขาสูงกว่า 4,000 เมตร เพียงแห่งเดียวในเทือกเขาแอลป์ตะวันออก พร้อม**ชมธารน้ำแข็ง Pers Glacier และ Morteratsch Glacier** ที่ทอดตัวยาวท่ามกลางขุนเขาอันสลับซับซ้อน สร้างทัศนียภาพอันน่าประทับใจ จนได้รับการยกย่องให้เป็นหนึ่งในจุดชมวิวกุเขาและธารน้ำแข็งที่งดงามที่สุดแห่งหนึ่งของประเทศสวิตเซอร์แลนด์



เพื่อให้ท่านได้เพลิดเพลินในการเดินทางอย่างเต็มอิมมูจิว อิสระอาหารกลางวันตามอัยาศัย

จากนั้นนำท่านเดินทางสู่ **สถานีอัลพ์กรูม (Alp Grüm)** โดยรถไฟสายภูมิภาค (Regional Train) หนึ่งในจุดชมวิวที่สวยงามที่สุดบนเส้นทางรถไฟสายเบอร์นินา ซึ่งได้รับการขึ้นทะเบียนเป็นมรดกโลกโดยองค์การยูเนสโก สถานีแห่งนี้ตั้งอยู่บนระดับความสูง 2,091 เมตรเหนือระดับน้ำทะเล และมีความโดดเด่นด้วยทำเลที่ตั้งบนไหล่เขาอันเงียบสงบท่ามกลางธรรมชาติอันบริสุทธิ์ของเทือกเขาแอลป์



จากนั้นนำท่านเดินทางกลับสู่ **เมืองพอนเทรซينا (Pontresina)** เมืองรีสอร์ทเล็ก ๆ อันทรงเสน่ห์ในหุบเขาเอนกาติน (Engadin) ตั้งอยู่ท่ามกลางธรรมชาติอันงดงามของเทือกเขาแอลป์ ใกล้กับเมืองเซนต์มอริตซ์

เพื่อให้ท่านได้เพลิดเพลินในการเดินทางอย่างเต็มอิมมูจิว อิสระอาหารเย็นตามอัยาศัย

ที่พัก ➡ **โรงแรมมาตรฐานยุโรป 3-4 ดาว หรือเทียบเท่า**

วันที่สี่	นั่งรถรางสู่จุดชมวิวมูออตตัส มูราญ - ยอดเขาคอร์วิกเลีย - ยอดเขาพิชเนร์ - ยอดเขาคอร์วาทซ์ - เมืองเซนต์มอริตซ์	(B/--)
------------------	---	---------------

เช้า **รับประทานอาหารเช้า ณ โรงแรมที่พัก**

ไม่มีรถโค้ชทัวร์บริการ นำทุกท่านเดินทางโดย รถบัส / รถไฟ หรือรถสาธารณะที่สามารถใช้บัตร Engadin Card

นำท่านเดินทางสู่ **สถานีรถรางพุนท์ มูราญ (Punt Muragl)** สถานีต้นทางของรถรางภูเขา **Muottas Muragl** รถรางไฟฟ้าสายประวัติศาสตร์ที่เปิดให้บริการมาตั้งแต่ปี ค.ศ. 1907 และได้รับการยกย่องให้เป็นหนึ่งในรถรางภูเขาที่เก่าแก่ที่สุดของสวิตเซอร์แลนด์ นำท่านสัมผัสประสบการณ์การเดินทางอันน่าประทับใจผ่านเส้นทางรถรางที่ค้อม ๆ ใต้ระดับความสูงขึ้นไปสู่เทือกเขาแอลป์ ท่ามกลางธรรมชาติอันงดงามของ **หุบเขาเอนกาติน (Engadin Valley)** ระหว่างทางท่านจะได้เพลิดเพลินกับทัศนียภาพของป่าสน พุ่มหญ้าอัลไพน์ และทะเลสาบสีฟ้าใสที่ทอดตัวยาวเบื้องล่าง พร้อมดื่มด่ำกับบรรยากาศอันเงียบสงบและบริสุทธิ์ของธรรมชาติรอบด้าน ถือเป็นหนึ่งในเส้นทางรถรางชมวิวยอดนิยมที่มีชื่อเสียงและได้รับความนิยมมากที่สุดแห่งหนึ่งของสวิตเซอร์แลนด์



จากนั้นนำท่านชม **มูออตต์ส มูรากัล (Muottas Muragl)** จุดชมวิวอันเลื่องชื่อแห่งหุบเขาเอนกาติน ซึ่งได้รับการขนานนามว่าเป็น "ระเปียงชมวิวแห่งเอนกาติน" โดยชื่อ "Muottas" ในภาษาโรมันซ์ (Romansh) หมายถึง "เนินเขา" ส่วน "Muragl" เป็นชื่อพื้นที่ดั้งเดิมของภูเขา มีความสูงประมาณ 2,453 เมตรเหนือระดับน้ำทะเล จากด้านบนท่านจะได้สัมผัสทัศนียภาพแบบพาโนรามาของทะเลสาบเซนต์มอริตซ์ ทะเลสาบซิลวาพลาเนา และยอดเขาแห่งเทือกเขาแอลป์ที่ทอดยาวสุดสายตา พร้อมอิสระให้ท่านเดินเล่น ถ่ายภาพ หรือดื่มด่ำกับบรรยากาศอันเจียบสงบของธรรมชาติสวิสอันงดงาม



จากนั้นนำท่านสู่ **ยอดเขาคอวิกเลีย (Corviglia)** เป็นภูเขาและพื้นที่พักผ่อนบนเทือกเขาแอลป์เหนือเมือง เซนต์มอริตซ์ (St. Moritz) ในแคว้นเอนกาดีน ประเทศสวิตเซอร์แลนด์ ได้รับการยกย่องให้เป็น "ภูเขาประจำเมือง เซนต์มอริตซ์" และเป็นหนึ่งในแหล่งกีฬาฤดูหนาวที่มีชื่อเสียงที่สุดของประเทศพื้นที่แห่งนี้เริ่มได้รับการพัฒนาเพื่อการท่องเที่ยวในช่วงต้นคริสต์ศตวรรษที่ 20 ควบคู่ไปกับการเติบโตของเซนต์มอริตซ์ในฐานะเมืองตากอากาศระดับโลก คอวิกเลียเป็นทั้งสกีรีสอร์ทระดับโลกและจุดชมวิวที่มีชื่อเสียง ด้วยทัศนียภาพอันงดงามของทะเลสาบเซนต์มอริตซ์ หุบเขาเอนกาดีน และเทือกเขาแอลป์ที่ทอดตัวสุดสายตา จนได้รับการยกย่องให้เป็นหนึ่งในจุดชมวิวที่สวยงามที่สุดของภูมิภาคแห่งนี้



จากนั้นนำทุกท่าน**นั่งกระเช้าลอยฟ้าจากสถานี คอวิกเลีย (Corviglia)** ไต่ระดับผ่านทิวทัศน์อันงดงามของหุบเขาเอนกาดีน (Engadin Valley) สู่ ยอดเขาพิซ เนร์ (Piz Nair) ระดับความสูง 3,057 เมตร หนึ่งในจุดชมวิวที่มีชื่อเสียงที่สุดของเมืองเซนต์มอริตซ์ ระหว่างทางท่านจะได้สัมผัสความงดงามของเทือกเขาแอลป์ ทุ่งหญ้าอัลไพน์ และทะเลสาบสี่ฟากครามที่ทอดตัวอยู่เบื้องล่างอย่างตระการตา



จากนั้นนำทุกท่านชม **ยอดเขาพิซ แนร์ (Piz Nair)** หนึ่งในจุดชมวิวที่มีชื่อเสียงที่สุดของเมือง St. Moritz ให้ท่านได้สัมผัสทัศนียภาพอันงดงามของหุบเขา Engadin ทะเลสาบสีฟ้าคราม และแนวเทือกเขาแอลป์ที่ทอดตัวสุดสายตา ท่ามกลางอากาศบริสุทธิ์และธรรมชาติอันยิ่งใหญ่ของสวิตเซอร์แลนด์บริเวณยอดเขาเป็นที่ตั้งของรูปปั้นแพะภูเขาไอบิกซ์ (Ibex) สัญลักษณ์แห่งเทือกเขาแอลป์ สัตว์ป่าที่มีชื่อเสียงด้านความแข็งแกร่งและความสามารถในการปีนป่ายหน้าผาสูงชัน ถือเป็นจุดถ่ายภาพยอดนิยมที่ไม่ควรพลาด พร้อมดื่มด่ำกับวิวพาโนรามา 360 องศาอันงดงาม ซึ่งได้รับการยกย่องให้เป็นหนึ่งในจุดชมวิวที่สวยงามที่สุดของภูมิภาค Engadin



เพื่อให้ท่านได้เพลิดเพลินในการเดินทางอย่างเต็มอิมใจ อีสรอาหารกลางวันตามอัธยาศัย

จากนั้นนำท่านขึ้นกระเช้าลอยฟ้าสู่ยอดเขาคอร์วัทซ์ (Corvatsch) สัมผัสประสบการณ์การเดินทางเหนือเทือกเขาแอลป์ พร้อมดื่มด่ำกับทัศนียภาพอันยิ่งใหญ่ของหุบเขาเอนกาดีน ทะเลสาบสีฟ้าคราม และแนวเทือกเขาสูงตระหง่านที่ทอดตัวสุดสายตา



จากนั้นนำท่านชมยอดเขาคอร์วัทซ์ (Corvatsch) เป็นยอดเขาที่ตั้งอยู่ในเทือกเขาแอลป์ของแคว้นเอนกาดีน (Engadin) ใกล้เมือง St. Moritz โดยชื่อ "Corvatsch" มาจากภาษาท้องถิ่นโรมันซ์ (Romansh) ซึ่งมีความเกี่ยวข้องกับตำนานภูเขาและวิญญาณผู้พิทักษ์แห่งขุนเขาเป็นยอดเขาที่มีความสูงกว่า 3,300 เมตรเหนือระดับน้ำทะเลโดดเด่นด้วยทัศนียภาพอันยิ่งใหญ่ของยอดเขาหิมะ ทะเลสาบสีฟ้าใส และหุบเขาอัลไพน์ที่งดงามราวกับภาพวาดไฮไลต์สำคัญคือ Glacier View หรือวิวธารน้ำแข็งบนเทือกเขาแอลป์ ที่ทอดตัวอยู่ท่ามกลางยอดเขาหิมะ สะท้อนความยิ่งใหญ่และความงดงามของธรรมชาติในเขตภูเขาสูง



จากนั้นนำท่านเดินทางสู่**เมืองเซนต์มอริทซ์ (St. Moritz)** เมืองตากอากาศชื่อดังระดับโลกของประเทศสวิตเซอร์แลนด์ เมืองที่ได้รับการขนานนามว่าเป็นหนึ่งในจุดหมายปลายทางที่หรูหราและสวยงามที่สุดแห่งหนึ่งของเทือกเขาแอลป์ โดดเด่นด้วยทัศนียภาพของทะเลสาบสีฟ้าใส โอบล้อมด้วยยอดเขาสูงและธรรมชาติอันงดงาม นำท่าน **เดินเล่นชมเมืองเซนต์มอริทซ์** สัมผัสเสน่ห์ของเมืองรีสอร์ทที่ผสมผสานความหรูหราและความคลาสสิกแบบสวิส ชมบรรยากาศถนนสายสำคัญของเมือง อาคารสไตล์อัลไพน์ที่สวยงาม ร้านค้าแบรนด์ชั้นนำ และมุมถ่ายภาพอันเป็นเอกลักษณ์ท่ามกลางวิวภูเขา ให้ท่านได้เพลิดเพลินกับบรรยากาศริม **ทะเลสาบเซนต์มอริทซ์ (St. Moritz Lake)** ที่เงียบสงบและงดงาม รายล้อมด้วยทิวทัศน์ของเทือกเขาแอลป์อันยิ่งใหญ่ ฝืนน้ำสีฟ้าใสสะท้อนภาพภูเขาและท้องฟ้าอย่างงดงาม สร้างความรู้สึกผ่อนคลายและประทับใจในทุกช่วงเวลา



เพื่อให้ท่านได้เพลิดเพลินในการเดินเล่นอย่างเต็มอิมใจ อีสรอาหารเย็นตามอัครยาศัย

จากนั้นนำท่านเดินทางกลับสู่ที่พัก

ที่พัก

📍 **โรงแรมมาตรฐานยุโรป 3-4 ดาว หรือเทียบเท่า**

วันที่ห้า ลูกาโน่ - ช้อปปิ้ง Fox Town Factory Stores

(B/-/D)

เช้า รับประทานอาหารเช้า ณ โรงแรมที่พัก

จากนั้นนำท่านอิสระชม **เมืองลูกาโน่ (Lugano)** (ใช้เวลาเดินทางประมาณ 3.30 ชั่วโมง) เป็นเมืองที่ตั้งอยู่ในรัฐทิชีโน (Ticino) ของสวิตเซอร์แลนด์ ตั้งอยู่ท่ามกลางหุบเขาและอยู่ริมทะเลสาบลูกาโน่ ติดกับพรมแดนประเทศอิตาลี ตัวเมืองถูกห้อมล้อมด้วยภูเขา เป็นเมืองเก่าขนาดเล็ก แต่มากไปด้วยเสน่ห์ ผสมผสานกันอย่างลงตัว ไม่ว่าจะเป็น ธรรมชาติ สถาปัตยกรรม



เพื่อให้ท่านได้เพลิดเพลินในการเดินเล่นอย่างเต็มอิ่มจุใจ อิสระอาหารกลางวันตามอัธยาศัย

จากนั้นนำท่านเดินทางสู่ **FoxTown Factory Stores** แหล่งช้อปปิ้งเอาต์เล็ตชื่อดังของสวิตเซอร์แลนด์ ที่รวบรวม



สินค้าแบรนด์ชั้นนำระดับโลกมากมายไว้ในที่เดียว ให้ท่านได้เพลิดเพลินกับการเลือกซื้อสินค้าแฟชั่น เสื้อผ้า เครื่องหนัง นาฬิกา เครื่องประดับ อาทิเช่น Prada, Burberry, Armani, BOSS, Michael Kors, Calvin Klein, Guess, Lacoste, Diesel และอีกหลากหลายแบรนด์แฟชั่นชื่อดัง เพลิดเพลินกับบรรยากาศการช้อปปิ้งสไตล์ยุโรป พร้อมเลือกซื้อของฝากและสินค้าที่ถูกใจกลับไปเป็นที่ระลึก ในราคาพิเศษ อิสระให้ท่านได้เดินช้อปปิ้งตามอัธยาศัย

ค่ำ รับประทานอาหารค่ำ ณ ภัตตาคาร

ที่พัก ➡️ โรงแรมมาตรฐานยุโรป 3-4 ดาว หรือเทียบเท่า

วันที่หก โคโม – ทะเลสาบโคโม– เมืองเบอร์กาโม – สนามบินเบอร์กาโม (B/-/-)

เช้า รับประทานอาหารเช้า ณ โรงแรมที่พัก

นำท่านเดินทางสู่ **ทะเลสาบโคโม (Lake Como)** (ใช้เวลาเดินทางประมาณ 1 ชั่วโมง) ชมวิวที่สวยงามริมฝั่งทะเลสาบโคโม ทะเลสาบแสนสวยของประเทศอิตาลี เป็นทะเลสาบที่มีขนาดใหญ่เป็นอันดับที่สาม ของอิตาลีแต่มีชื่อเสียงด้านความสวยงามมาเป็นอันดับหนึ่ง ซึ่งรอบๆทะเลสาบจะมีเมืองตากอากาศกระจายตัวอยู่หลายแห่งเป็นทะเลสาบที่มีต้นกำเนิดจากธารน้ำแข็งในแคว้นลอมบาร์เดีย **อิสระให้ท่านได้เดินเล่นชมเมือง และเก็บภาพบรรยากาศ**



เพื่อให้ท่านได้เพลิดเพลินในการเดินเล่นอย่างเต็มอิมใจ อิสระอาหารกลางวันตามอัธยาศัย

จากนั้นนำท่านเดินทางสู่ **เมืองเบอร์กาโม (Bergamo)** (ใช้เวลาเดินทางประมาณ 1.30 ชั่วโมง) เบอร์กาโมเป็นเมืองที่มีเอกลักษณ์เฉพาะตัว ตั้งอยู่ในแคว้นลอมบาร์เดียทางตอนเหนือของอิตาลี และมีลักษณะเฉพาะด้วยการแยกส่วนตอนล่างและส่วนบนด้วยกำแพงเมืองแบบเวนิสอันเก่าแก่ ซึ่งเป็นส่วนหนึ่งของมรดกโลกโดยองค์การยูเนสโก เบอร์กาโมเป็นเมืองของราชวงศ์ลอมบาร์ดพำนักจึงกลายเป็นเมืองที่มั่งคั่งเหลือล้นอันเนื่องมาจากสมบัติล้ำค่ามากมายที่เก็บไว้ ในฐานะที่เป็นสถานที่ท่องเที่ยว ให้ท่านอิสระเดินเล่นชมเมือง

ได้เวลาอันสมควรนำท่านเดินทางสู่ สนามบินเบอร์กาโม (ใช้เวลาเดินทางประมาณ 45 นาที)

22.50 น. ออกเดินทางสู่ **สนามบินชาร์จาห์ สหรัฐอาหรับเอมิเรตส์** โดยเที่ยวบินที่ G9-696 (ใช้เวลาบินประมาณ 7 ชั่วโมง) **(ไม่มีบริการอาหารและเครื่องดื่มบนเครื่อง)**

วันที่เจ็ด สนามบินชาร์จาห์ - สนามบินสุวรรณภูมิ

- 06.50 น. เดินทางถึง **สนามบินชาร์จาห์ สหรัฐอาหรับเอมิเรตส์** (เวลาที่ท้องถิ่นสหรัฐอาหรับเอมิเรตส์ ช้ากว่าประเทศไทย 3 ชั่วโมง) แวะพักรอเปลี่ยนเครื่องเพื่อเดินทางต่อ
- 07.50 น. ออกเดินทางสู่ **สนามบินสุวรรณภูมิ ประเทศไทย** โดยเที่ยวบินที่ G9-816 (ใช้เวลาบินประมาณ 6.35 ชั่วโมง) **(ไม่มีบริการอาหารและเครื่องดื่มบนเครื่อง)**
- 17.25 น. เดินทางถึงสนามบินสุวรรณภูมิโดยสวัสดิภาพ



เที่ยวบิน/ที่นั่งบนเครื่องบิน (สายการบินเป็นผู้กำหนด)

โรงแรม เมนูอาหาร และโปรแกรมการเดินทางอาจมีการสลับสับเปลี่ยน หรือเปลี่ยนแปลงได้ตามความเหมาะสม โดยมีต้องแจ้งให้ทราบล่วงหน้า อันเนื่องมาจากเหตุการณ์ต่างๆ ที่อาจเกิดขึ้นจากเหตุสุดวิสัย เช่น เหตุการณ์ทางธรรมชาติ การเมือง สภาพอากาศไม่เอื้ออำนวย รวมไปถึงสถานะห้องพักรงของแต่ละโรงแรม ทั้งนี้ทางบริษัทจะคำนึงถึงความปลอดภัยและผลประโยชน์ของผู้เดินทางเป็นสำคัญ โดยมีตัวแทนบริษัท (มัคคุเทศก์, หัวหน้าทัวร์, คนขับรถของแต่ละสถานที่) เป็นผู้บริหารเวลาปรับเปลี่ยนตามความเหมาะสม

เงื่อนไขการจอง

1. การชำระค่าบริการ

- กรุณาชำระค่ามัดจำทัวร์ท่านละ 40,000 บาท ภายใน 2 วัน หลังจากที่นั่งได้รับการคอนเฟิร์ม (พร้อมส่งหน้าพาสปอร์ต และ แบบฟอร์มข้อมูลกรอกยื่นวีซ่า) หากไม่ชำระเงินตามที่บริษัทกำหนด ขออนุญาตตัดที่นั่งเพื่อให้ลูกค้าท่านอื่นที่รอนั่งอยู่โดยอัตโนมัติ

****สำคัญ** สำเนาหน้าพาสปอร์ตผู้เดินทาง (จะต้องมีอายุเหลือมากกว่า 6 เดือน นับจากวันเดินทางกลับ และจำนวนหน้าหนังสือเดินทางต้องเหลือว่างสำหรับติดวีซ่าไม่ต่ำกว่า 3 หน้า) **กรุณาตรวจสอบก่อนส่งให้บริษัท ทางบริษัทจะไม่รับผิดชอบกรณีพาสปอร์ตหมดอายุ****

- กรุณาชำระค่าทัวร์ส่วนที่เหลือ ก่อนเดินทางอย่างน้อย 35 วัน หากท่านไม่ชำระเงินหรือไม่ชำระเงินตามกำหนดให้ถือว่าท่านสละสิทธิในการเดินทางนั้นๆ (กรณีที่บริษัทต้องทำการออกตั๋วเครื่องบิน แต่หากวีซ่าออกไถ่แล้ววันเดินทาง ท่านจำเป็นต้องชำระค่าทัวร์ส่วนที่เหลือตามวันที่ทางบริษัทกำหนดเท่านั้น)

2. กรณีมีตัวเครื่องบินภายในประเทศ รถโดยสารภายในประเทศ หรือรถไฟ หากสายการบินมีการเปลี่ยนแปลงเที่ยวบินหรือเวลาบินใดๆก็ตาม ทางบริษัทไม่สามารถรับผิดชอบได้ทุกกรณี เพราะอยู่นอกเหนือการควบคุม

อัตราค่าบริการนี้รวม

- ☑ ค่าตัวเครื่องบิน ไป-กลับ ชั้นประหยัด พร้อมคณะ รวมค่าภาษีสนามบิน และค่าภาษีน้ำมัน
- ☑ ค่าน้ำหนักกระเป๋าสัมภาระท่านละไม่เกิน 30 กิโลกรัม 1 ใบ และถือขึ้นเครื่องไม่เกิน 7 กิโลกรัม
- ☑ ค่ารถนำเที่ยวตามเส้นทางที่ระบุไว้ในโปรแกรมทัวร์ พร้อมคนขับรถ (กฎหมายไม่อนุญาตให้ขับรถเกิน 12 ชม./วัน)
- ☑ โรงแรมที่พักตามระบุในรายการ หรือ เทียบเท่าในระดับเดียวกัน (ห้องละ 2 ท่าน)
- ☑ ค่าอาหารและค่าเข้าชม ตามที่ระบุในรายการ
- ☑ ค่ามัคคุเทศก์ผู้มีประสบการณ์นำเที่ยวคอยบริการและอำนวยความสะดวกตลอดการเดินทาง
- ☑ ค่าประกันอุบัติเหตุระหว่างเดินทาง วงเงินท่านละ 1,000,000 บาท (เงื่อนไขตามกรมธรรม์)

อัตราค่าบริการนี้ไม่รวม

- ☒ ค่าภาษีมูลค่าเพิ่ม 7% และภาษีหัก ณ ที่จ่าย 3%
- ☒ ค่าธรรมเนียมวีซ่ายุโรปหรือกลุ่มเชงเก้นวีซ่าและค่าบริการของศูนย์ยื่นวีซ่า โดยประมาณ 5,000-6,500 บาท ขึ้นอยู่กับอัตราแลกเปลี่ยนที่ทางสถานทูตกำหนด และไม่รวมค่าบริการยื่นวีซ่าของเจ้าหน้าที่ท่านละ 1,800 บาท *ชำระกับเจ้าหน้าที่วีซ่า ณ วันยื่น* ทั้งนี้ไม่รวมค่าธรรมเนียมวีซ่าพิเศษอื่นๆ
- ☒ กรณีลูกค้าไม่สะดวกไปตามวันยื่นวีซ่าที่บริษัทกำหนด และต้องทำคิววีซ่าแยก มีค่าบริการจองคิวเพิ่มเติม (เช็คค่าใช้จ่ายกับเจ้าหน้าที่อีกครั้ง) และหากการจองคิวของสถานทูตนั้นๆ ต้องมีการชำระเงินค่าจองคิวของศูนย์ยื่นล่วงหน้า ลูกค้าต้องชำระเงินในส่วนค่าบริการของศูนย์ยื่นวีซ่าก่อน เนื่องจากทางศูนย์ยื่นวีซ่าออกกฎใหม่ ต้องชำระค่าบริการทันทีในวันที่ทำการจองคิว ทั้งนี้หากจองแล้ว จะไม่สามารถเปลี่ยนวัน ไม่สามารถเปลี่ยนเวลา และไม่สามารถเรียกคืนค่าบริการได้
- ☒ ค่าธรรมเนียมน้ำมัน และภาษีสนามบิน ในกรณีที่สายการบินมีการปรับขึ้น
- ☒ ค่าใช้จ่ายส่วนตัวนอกเหนือจากรายการที่ระบุ เช่น ค่าทำหนังสือเดินทาง , ค่าโทรศัพท์ , ค่าอินเทอร์เน็ต , ค่าซักรีด , มินิบาร์ในห้องพัก , ค่ากระเป๋าเดินทางหากเกิดการขำรดหรือของมีค่าที่สูญหายในระหว่างการเดินทาง , ค่ารักษาพยาบาลกรณีเกิดการเจ็บป่วยจากโรคประจำตัว รวมถึงค่าอาหารพิเศษนอกเหนือจากที่ทางทัวร์กำหนด หรือการริเคเวสอาหารพิเศษต่างๆ เช่น อาหารเจ อาหารมังสวิรัต อาหารอิสลาม อาหารทะเล เป็นต้น
- ☒ ค่าน้ำหนักกระเป๋าส่วนเกินจากที่ทางสายการบินกำหนด
- ☒ ค่าจ้างของคนขับรถท้องถิ่น ท่านละ 4,000 บาท ชำระที่สนามบิน ณ วันเดินทาง
- ☒ ค่าทิปหัวหน้าทัวร์ (ตามมาตรฐานการให้ทิปวันละ 100 บาท/ท่าน/วัน)
ทั้งนี้ ขึ้นอยู่กับความพึงพอใจของท่าน ในการบริการของหัวหน้าทัวร์
- ☒ ค่าพนักงานยกกระเป๋า ณ โรงแรมที่พัก (ทางบริษัทฯ ไม่ได้จัดให้แก่ท่านเนื่องจากป้องกันการสูญหายจากมิจฉาชีพที่แฝงตัวเข้ามาในโรงแรมที่พักและเพื่อความสะดวกรวดเร็วในการเข้าห้องพักสำหรับทุกท่าน)
- ☒ ค่าตรวจ RT-PCR TEST (ถ้ามี)

เงื่อนไขโรงแรมที่พัก

- ❖ ห้องพักโดยปกติจะสามารถพักได้ห้องละ 2 ท่าน
- ❖ **กรณีลูกค้าต้องการเข้าพัก 3 ท่าน** อาจจะได้เป็น 1 เตียงใหญ่ และ 1 เตียงเสริมแบบพับ หรือ SOFA BED แต่หากในวันที่เข้าพักโรงแรมนั้นไม่มีห้องสำหรับ 3 ท่าน จำเป็นต้องแยกห้องพัก เป็น... พัก 2 ท่าน 1 ห้อง และ พักเดี่ยว 1 ห้อง **ไม่ว่ากรณีใดใด ผู้เข้าพักจะต้องชำระค่าห้องพักเดี่ยวเพิ่ม (ซึ่งจะทราบก่อนเดินทางประมาณ 3-5 วัน)**
- ❖ สำหรับห้องพักเดี่ยว (พักท่านเดียว) ห้องอาจมีขนาดเล็ก และไม่สามารถระบุประเภทของเตียงได้ ขึ้นอยู่กับทางโรงแรมเป็นจัด
- ❖ โรงแรมที่พักส่วนใหญ่จะไม่มีเครื่องปรับอากาศ หรือแอร์ เนื่องจากสภาพภูมิอากาศจะหนาวเย็นเกือบทั้งปี
- ❖ โรงแรมที่พักส่วนใหญ่ ห้องพักจะมีขนาดเล็กกะทัดรัด ไม่มีอ่างอาบน้ำ ขึ้นอยู่กับการออกแบบของโรงแรมนั้นๆ แต่ละห้องอาจมีขนาดและการตกแต่งในลักษณะที่แตกต่างกัน
- ❖ โรงแรมจะมีการวางผังห้องพักแต่ละประเภทแตกต่างกัน จึงทำให้ห้องพักแต่ละประเภทนั้นไม่ได้ยู่ติดกันหรืออยู่คนละชั้น หากลูกค้าต้องการห้องติดกัน อาจจะได้ไม่ได้ในรูปแบบห้องพักที่ท่านต้องการ
- ❖ กรณีห้องพัก ตามในเมืองที่ระบุไว้ในโปรแกรม มีเทศกาลวันหยุด หรืองานแฟร์ต่างๆ หรือมีการจัดงานประชุม นานาชาติ เป็นผลทำให้ห้องพักในเมืองนั้นเต็ม หรือไม่เพียงพอ ทางบริษัทฯ ขอสงวนสิทธิ์ในการปรับเปลี่ยนหรือย้ายเมืองอื่นแทน

การยกเลิก

1. กรณีผู้เดินทางขอยกเลิกการเดินทาง

- ยกเลิกการเดินทางมากกว่า 31 วันก่อนเดินทางทุกกรณี เก็บค่าบริการ 8,000 บาท และค่าใช้จ่ายตามจริงที่เกิดขึ้น เช่น ค่าตัวเครื่องบิน ค่าโรงแรมที่พัก เป็นต้น
- ยกเลิกการเดินทางน้อยกว่า 30 วันก่อนเดินทางทุกกรณี เก็บค่าบริการทัวร์เต็มจำนวน

2. กรณีผู้เดินทางถูกปฏิเสธวีซ่าจากสถานทูต (วีซ่าไม่ผ่าน) และ กรณีผู้เดินทางเจ็บป่วย เป็นเหตุทำให้ไม่สามารถเดินทางได้

- จะต้องมีใบรับรองแพทย์ (กรณีเจ็บป่วย) เพื่อยืนยันกับสายการบินและตัวแทนบริษัทที่ต่างประเทศ **(ขึ้นอยู่กับดุลยพินิจ)**
- ค่าใช้จ่ายที่ไม่สามารถเรียกคืนได้ เช่น ค่าตัวเครื่องบิน ค่าธรรมเนียมวีซ่าและค่าบริการยื่นวีซ่า (กรณีที่ท่านยื่นวีซ่าแล้ว) ค่าโรงแรมที่พัก ค่าอาหาร ค่าเข้าสถานที่ต่างๆ เป็นต้น
- ค่าธรรมเนียมวีซ่าและค่าบริการยื่นวีซ่า ทางสถานทูตไม่คืนค่าธรรมเนียมใดๆทั้งสิ้น แม้ว่าจะผ่านหรือไม่ผ่านการพิจารณา
- ค่าตัวเครื่องบิน ซึ่งตัวเป็นเอกสารที่สำคัญในการยื่นวีซ่า หากท่านไม่ผ่านการพิจารณา จะต้องชำระค่าตัวเครื่องบินตามจริง
- ค่าโรงแรมที่พัก, ค่าอาหาร, ค่าเข้าสถานที่ต่างๆ เนื่องด้วยบริษัทฯ ได้มีการชำระค่าใช้จ่ายให้ตัวแทนต่างประเทศแบบเหมาขาดก่อนออกเดินทางแล้ว ไม่สามารถคืนเงินได้

3. หากท่านผ่านการพิจารณาวีซ่าแล้ว และขอยกเลิกการเดินทาง ทางบริษัทฯ ขอสงวนสิทธิ์ในการยึดค่าใช้จ่ายทั้งหมด 100%

4. กรณีผู้เดินทางถูกปฏิเสธการเข้า-ออกประเทศ ขอสงวนสิทธิ์ในการไม่คืนเงินค่าทัวร์ทั้งหมด เนื่องด้วยการการเข้า-ออกประเทศ ขึ้นอยู่กับดุลยพินิจของเจ้าหน้าที่ตรวจคนเข้าเมือง ทางบริษัทฯ ไม่สามารถเข้าไปแทรกแซงได้

5. เมื่อออกเดินทางแล้ว หากท่านไม่ใช้บริการรายการใดรายการหนึ่ง หรือไม่เดินทางพร้อมคณะ ถือว่าท่านสละสิทธิ์ไม่อาจเรียกร้องค่าบริการหรือเงินค่าทัวร์คืนได้
6. หากท่านไม่สามารถเดินทางได้ไม่ว่ากรณีใดๆ จะต้องชำระค่าส่วนต่างกรณีที่กรุ๊ปออกเดินทางไม่ครบตามจำนวน (กรุณาสอบถามรายละเอียดเพิ่มเติม)
7. กรณีจองทัวร์เดินทางช่วง วันหยุดเทศกาล, วันหยุดนักขัตฤกษ์, วันหยุดยาวต่อเนื่อง หากท่านไม่สามารถเดินทางได้ ทางบริษัทฯ ขอสงวนสิทธิ์เก็บค่าทัวร์ทั้งหมด โดยไม่มีเงื่อนไขใดๆ ทั้งสิ้น



รายละเอียดเพิ่มเติม



หมายเหตุ : กรุณาอ่านศึกษารายละเอียดทั้งหมดก่อนทำการจอง เพื่อความถูกต้องและความเข้าใจตรงกับระหว่างลูกค้าและบริษัทฯ เมื่อท่านตกลงชำระเงินมัดจำหรือค่าทัวร์ทั้งหมดกับทางบริษัทฯแล้ว ทางบริษัทฯจะถือว่าท่านได้ยอมรับเงื่อนไขข้อตกลงต่างๆ ทั้งหมด

1. บริษัทของสงวนสิทธิ์ในการเลื่อน, ยกเลิกการเดินทาง หรือปรับราคาค่าบริการขึ้น ในกรณีที่ผู้เดินทางน้อยกว่า 15 ท่าน
2. เมื่อท่านตกลงชำระเงินมัดจำหรือทั้งหมด ไม่ว่าจะเป็นการชำระผ่านตัวแทนของบริษัทฯ หรือชำระโดยตรงกับทางบริษัทฯ ทางบริษัทฯจะขอถือว่าท่านรับทราบและยอมรับในเงื่อนไขต่างๆที่บริษัทฯได้ระบุไว้ทั้งหมด
3. เนื่องจากตัวเครื่องบินเป็นตัวกรุ๊ปราคาพิเศษในกรณีที่ท่านไม่สามารถเดินทางพร้อมคณะไม่ว่าด้วยเหตุผลใดก็ตามตัวเครื่องบินไม่สามารถเลื่อนวันเดินทาง, เปลี่ยนแปลงเที่ยวบิน หรือคืนเงินได้
4. หากสายการบินมีการปรับขึ้นของค่าภาษีสนามบิน หรือภาษีน้ำมัน ทางบริษัทฯจะเรียกเก็บเพิ่มตามจริง
5. หนังสือเดินทางต้องมีอายุเหลือการใช้งานมากกว่า 6 เดือน (นับจากวันเดินทางกลับ) และบริษัทฯ รับเฉพาะผู้มีจุดประสงค์เดินทางเพื่อท่องเที่ยวเท่านั้น
6. บริษัทฯของสงวนสิทธิ์ในการเปลี่ยนแปลงรายละเอียดทัวร์บางประการเมื่อเกิดเหตุสุดวิสัย อาทิเช่น เที่ยวบิน รายการท่องเที่ยว โรงแรมที่พัก ร้านอาหาร สามารถเปลี่ยนแปลงได้ตามความเหมาะสม
7. บริษัทฯ จะไม่รับผิดชอบใดๆ ทั้งสิ้น หากเกิดกรณีความล่าช้าจากสายการบิน, สายการบินยกเลิกเที่ยวบิน, การประท้วง, การนัดหยุดงาน, การก่อจลาจล, โรคระบาด, ภัยธรรมชาติ, อุบัติเหตุต่างๆ ซึ่งอยู่นอกเหนือความควบคุมของบริษัท
8. บริษัทฯจะไม่รับผิดชอบต่อใดๆ ทั้งสิ้น หากเกิดสิ่งของสูญหาย อันเนื่องมาจากความประมาทของท่าน, เกิดจากการโจรกรรม และ อุบัติเหตุจากความประมาทของนักท่องเที่ยวเอง
9. บริษัทฯจะไม่รับผิดชอบต่อใดๆ ทั้งสิ้น และไม่สามารถคืนค่าใช้จ่ายต่างๆ ในกรณีที่ผู้เดินทางไม่ผ่านการพิจารณาในการตรวจคนเข้าเมือง-ออกเมือง ไม่ว่าจะเป็นกองตรวจคนเข้าเมืองหรือกรมแรงงานของทุกประเทศในรายการท่องเที่ยว อันเนื่องมาจากกรณีการกระทำที่สื่อไปในทางผิดกฎหมาย การหลบหนีเข้าออกเมือง เอกสารเดินทางไม่ถูกต้อง หรือ การถูกปฏิเสธในกรณีอื่นๆ
10. บริษัทฯจะไม่รับผิดชอบต่อใดๆ ทั้งสิ้น หากท่านใช้บริการของทางบริษัทฯไม่ครบ อาทิ ไม่เที่ยวบางรายการ, ไม่ทานอาหารบางมื้อ เนื่องด้วยค่าใช้จ่ายทุกอย่าง ทางบริษัทฯได้มีการชำระค่าใช้จ่ายให้ตัวแทนต่างประเทศแบบเหมาขาดก่อนออกเดินทางแล้ว
11. รายการนี้เป็นเพียงข้อเสนอที่ต้องได้รับการยืนยันจากบริษัทฯ อีกครั้งหนึ่ง หลังจากได้สำรองโรงแรมที่พักในต่างประเทศเรียบร้อยแล้ว โดยโรงแรมจัดในระดับใกล้เคียงกัน ซึ่งอาจจะปรับเปลี่ยนตามที่ระบุในโปรแกรม
12. การจัดการเรื่องห้องพัก เป็นสิทธิ์ของโรงแรมในการจัดห้องให้กับกรุ๊ปที่เข้าพัก โดยมีห้องพักสำหรับผู้สูบบุหรี่/ปลอดบุหรี่ โดยอาจจะขอเปลี่ยนห้องได้ตามความประสงค์ของผู้ที่พัก ทั้งนี้ขึ้นอยู่กับความพร้อมให้บริการของโรงแรม ไม่สามารถยืนยันได้
13. กรณีมีผู้ต้องการความช่วยเหลือพิเศษ เนืองรถเข็น (WHEELCHAIR) อาจมีค่าใช้จ่าย , เด็ก, ผู้สูงอายุ, มีโรคประจำตัว หรือไม่สะดวกในการเดินทางท่องเที่ยวในระยะเวลายาวเกินกว่า 4-5 ชั่วโมงติดต่อกัน ท่านและครอบครัวต้องให้การดูแลสมาชิกภายในครอบครัวของท่านเอง เนื่องจากการเดินทางเป็นหมู่คณะ หัวหน้าทัวร์มีความจำเป็นต้องดูแลเด็กและทัวร์ทั้งหมด (กรุณาแจ้งให้ทางบริษัทฯ ทราบล่วงหน้าก่อนทำการจอง)
14. ประกันการเดินทาง บริษัทฯ ได้จัดทำแผนประกันภัยการเดินทางสำหรับผู้เดินทางไปต่างประเทศ แบบ Group tour โดยแผนประกันจะครอบคลุมอุบัติเหตุต่างๆ ที่เกิดขึ้นในระหว่างช่วงที่เดินทาง และลูกค้าต้องทำการรักษาในโรงพยาบาลที่ประกันครอบคลุมการรักษาเท่านั้น (เข้ารับรักษาในรูปแบบอื่นๆ ประกันจะไม่ครอบคลุม) (เงื่อนไขตามกรมธรรม์ สอบถามได้กับเจ้าหน้าที่บริษัท)
15. ค่าประกันสุขภาพไม่รวมอยู่ในค่าทัวร์ ท่านสามารถซื้อเพิ่มเติมเองได้
16. ทางบริษัทฯ ยึดตามประกาศของทางรัฐและประเทศที่เดินทางเป็นหลัก หากมีการเปลี่ยนแปลงหรือประกาศใดๆ ทางบริษัทฯจะคำนึงถึงความปลอดภัยและประโยชน์ของผู้เดินทางเป็นสำคัญ
17. มัคคุเทศก์ พนักงาน หรือตัวแทนของทางบริษัทฯ ไม่มีอำนาจในการให้คำสัญญาใดๆ แทนบริษัทฯ เว้นแต่ มีเอกสารลงนามโดยผู้มีอำนาจของบริษัทฯกำกับเท่านั้น
18. กรณีมีตัวเครื่องบินภายในประเทศ รถโดยสารภายในประเทศ หรือรถไฟ หากสายการบินมีการเปลี่ยนแปลงเที่ยวบินหรือเวลาบินใดๆก็ตาม ทางบริษัทฯไม่สามารถรับผิดชอบต่อใดๆ ทั้งสิ้น เพราะอยู่นอกเหนือการควบคุม
19. ภาพที่ใช้ในโปรแกรมเป็นภาพที่ใช้เพื่อการโฆษณาเท่านั้น
20. เอกสารต่างๆ ที่ใช้ในการยื่นวีซ่าท่องเที่ยวทวีปยุโรป ทางสถานทูตเป็นผู้กำหนดออกมา มิใช่บริษัททัวร์เป็นผู้กำหนด ท่านที่มีความประสงค์จะยื่นวีซ่าท่องเที่ยวทวีปยุโรป กรุณาจัดเตรียมเอกสารให้ถูกต้อง และครบถ้วนตามที่สถานทูตต้องการ เพราะจะมีผลต่อการพิจารณาวีซ่าของท่านบริษัททัวร์เป็นแค่เพียงตัวกลาง และอำนวยความสะดวกในการยื่นวีซ่าเท่านั้น มิได้เป็นผู้พิจารณาวีซ่าให้กับท่าน การผ่านหรือไม่ผ่านการพิจารณาขึ้นอยู่กับสถานทูตเท่านั้น บริษัทฯไม่สามารถแทรกแซงการพิจารณาของสถานทูตได้

เอกสารที่ใช้ประกอบในการขอวีซ่า



หนังสือเดินทางจำเป็นต้องส่งเข้าสถานทูต ใช้เวลาอนุมัติวีซ่าจากวันยื่น ประมาณ 15 วันทำการ (ในบางกรณีระยะเวลาในการพิจารณาอาจจะขยายไปถึง 30 วันขึ้นไป โดยขึ้นอยู่กับดุลยพินิจของสถานทูตไม่ว่าจะด้วยเหตุใดก็ตาม บริษัทไม่สามารถแทรกแซงได้) ระหว่างรอการพิจารณาไม่สามารถดึงหนังสือเดินทางออกมาได้ไม่ว่าจะกรณีใดก็ตาม



หนังสือเดินทาง (ตัวจริง)

PASSPORT



เงื่อนไขหนังสือเดินทาง



หน้าว่าง



อย่างน้อย 3 หน้า



อายุใช้งาน

เหลือไม่น้อยกว่า 6 เดือน นับจากวันที่เดินทางกลับ



สำเนา

หน้าพาสปอร์ต x2 ใบ



กรณีเคยได้วีซ่าเชงเก้น

ในช่วง 3 ปี ที่ผ่านมา

- สำเนาหน้าวีซ่าเชงเก้นเก่า
- หากวีซ่าอยู่ในเล่มเก่า ให้ถ่ายสำเนาหน้าพาสปอร์ตเล่มเก่า 1 ฉบับ และสำเนาหน้าวีซ่าเชงเก้น 1 ฉบับ



ข้อมูลสำคัญ!!

หนังสือเดินทางต้องมีใบหน้า เหมือนกับรูปถ่าย

หากทำศัลยกรรม

เสริมรูปลักษณะบนใบหน้าให้ต่างจากเดิมมาก เช่น จมูก ตา ปาก รูปหน้า



ต้องทำพาสปอร์ตใหม่

หนังสือเดินทาง ตอนที่ทำยังเป็นเด็กเล็ก

ปัจจุบันได้มีการพัฒนา เปลี่ยนแปลงไปมาก



ต้องทำพาสปอร์ตใหม่

รูปถ่ายสี ยื่นวีซ่าเชงเก้น จำนวน 2 รูป

เงื่อนไขรูปถ่าย

กว้าง 3.5 ซม.



ขนาดคิระ: 3 ซม.



ฉากหลังเป็นสีขาวเท่านั้น



ถ่ายไม่เกิน 6 เดือน หน้าตรง

ถ่ายจากร้านถ่ายรูป เท่านั้น



จะต้องครอบคลุม ถึงคิระ:
ด้านบนของหัวไหล่ เห็นใบหน้า,
หน้าปากและใบหูชัดเจน



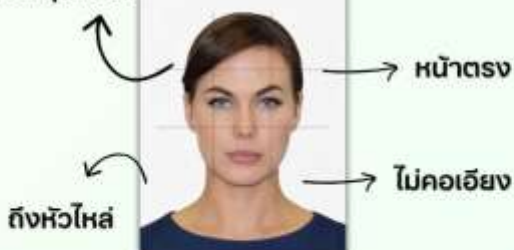
*หากท่านไม่มั่นใจ สามารถไปถ่ายรูป ณ ศูนย์ยื่นวีซ่าได้
มีตู้ถ่ายรูปบริการ

*ราคา ตรวจสอบ ณ หน้างานอีกที โดยจะอยู่ที่ประมาณ 250-350 บาท



สิ่งที่ต้องทำ

ครอบคลุมคิระ:



เห็นใบหน้า, หน้าปาก
และใบหูชัดเจน



สิ่งที่ห้ามทำ



ห้ามสวมแว่นตา



เครื่องประดับ



ไม่ใส่คอนแทคเลนส์



ไม่ยิ้มเห็นฟัน



หลักฐานแสดงสถานะการทำงาน x1 ชุด



กรณีเจ้าของกิจการ

หลักฐานทางการค้าภาษาไทย พร้อมแปลเป็นภาษาอังกฤษ

- 📄 **หนังสือรับรองการจดทะเบียนบริษัท (DBD) (นิติบุคคล) x1** พร้อมวัตถุประสงค์ครบทุกหน้า
มีชื่อผู้เดินทางเป็น กรรมการของบริษัทแบบมี QR CODE ที่สามารถตรวจสอบได้ ออกเอกสารไม่เกิน 30 วัน (นับจากวันที่ยื่นวีซ่า)
- 📄 **ทะเบียนพาณิชย์ (ร้านค้า/บุคคลธรรมดา) หรือใบทะเบียนการค้า**
ที่มีชื่อผู้เดินทางเป็นเจ้าของกิจการ แบบมี QR CODE ที่สามารถตรวจสอบได้



กรณีพนักงานบริษัท

- 📄 **หนังสือรับรองการทำงาน ภาษาอังกฤษ มีหัวกระดาษบริษัท** (ต้องมีที่อยู่ เบอร์โทรศัพท์ สายเซ็นพร้อมตราประทับบริษัทฉบับจริง)
(ชื่อ-สกุลต้องตรงตามหน้าพาสปอร์ต ใช้คำว่า "TO WHOM IT MAY CONCERN" แทนชื่อสถานทูตที่ยื่น)
ระบุตำแหน่ง เงินเดือน วันที่เริ่มต้นงาน พร้อมระบุวันลาหยุดที่จะเดินทางสำหรับกรณีนี้ *ควรตรงกับวันที่เดินทาง ตามโปรแกรมจริง
📄 ออกเอกสารให้ไม่เกิน 30 วัน (นับจากวันที่ทำการยื่นวีซ่า) 📄 พร้อมสลิปเงินเดือนย้อนหลัง 3 เดือน (หากมี)



กรณีข้าราชการ

- 📄 **หนังสือรับรองการทำงานจากต้นสังกัด ภาษาอังกฤษ ฉบับจริง** (ชื่อ-สกุลต้องตรงตามหน้าพาสปอร์ต ใช้คำว่า "TO WHOM IT MAY CONCERN" แทนชื่อสถานทูตที่ยื่น)
ระบุตำแหน่ง เงินเดือน วันที่เริ่มต้นงาน พร้อมระบุวันลาหยุดที่จะเดินทางสำหรับกรณีนี้ *ควรตรงกับวันที่เดินทาง ตามโปรแกรมจริง
📄 ออกเอกสารให้ไม่เกิน 30 วัน (นับจากวันที่ทำการยื่นวีซ่า) 📄 พร้อมสลิปเงินเดือนย้อนหลัง 3 เดือน (หากมี)



กรณีนักเรียนและนักศึกษา

- 📄 **หนังสือรับรองการเป็นนักเรียนหรือนักศึกษา ภาษาอังกฤษ**
(ชื่อ-สกุลต้องตรงตามหน้าพาสปอร์ต ใช้คำว่า "TO WHOM IT MAY CONCERN" แทนชื่อสถานทูตที่ยื่น)
มีหัวกระดาษ (ต้องมีที่อยู่ เบอร์โทรศัพท์ สายเซ็นพร้อมตราประทับฉบับจริงจากสถาบันที่ศึกษาอยู่)
📄 ออกเอกสารให้ไม่เกิน 30 วัน (นับจากวันที่ทำการยื่นวีซ่า)



กรณีประกอบอาชีพอิสระ / กิจกรรมที่ไม่ได้จดทะเบียน

- 📄 **ผู้เดินทางจำเป็นต้องเขียนจดหมายแนะนำตนเอง ภาษาอังกฤษ**
ชี้แจงรายละเอียดการทำงาน แหล่งที่มาของรายได้ รายได้ต่อเดือน พร้อมแนบหลักฐานเอกสารประกอบการพิจารณา
เช่น รูปถ่าย, สัญญาการว่าจ้าง, สัญญาซื้อ-ขาย, สัญญาเช่า, ใบเสร็จรับเงิน, โฉนดที่ดิน หรือ หลักฐานอ้างอิงอื่นใดที่สอดคล้องกับงานที่ทำ พร้อมแปลเป็นภาษาอังกฤษ

หลักฐานการเงิน



X สถานทูตไม่รับพิจารณาบัญชีกระแสรายวัน

ผู้เดินทาง ที่มีอายุ 18 ปีขึ้นไป

จำเป็นต้องแสดงบัญชีส่วนตัวทุกท่าน
เพื่อใช้ในการยื่นประกอบการพิจารณาด้วย

ควรเลือกเป็นบัญชีเงินเดือนเข้า-ออก บัญชีที่มีการเคลื่อนไหวอยู่เสมอ ขอเอกสาร 2 อย่างที่ธนาคาร



หนังสือรับรองสถานะทางการเงินจากธนาคาร (Bank Certificate)

🏠 ระบุสกุลเงิน EUR



รายการเดินบัญชี (Bank Statement)

📅 ย้อนหลังอย่างน้อย 3-6 เดือน 🏠 ยอดเงินคงเหลือในบัญชีไม่ต่ำกว่า 6 หลัก

ชื่อ-นามสกุล เป็นภาษาอังกฤษ ตรงกับพาสปอร์ตเล่มปัจจุบันที่ใช้เดินทางทุกตัวอักษร, ต้องมีเลขที่บัญชีระบุอยู่ทุกหน้า มีลายเซ็นของเจ้าหน้าที่และตราประทับธนาคารทุกหน้า (สถานทูตพิจารณาบัญชีออมทรัพย์เป็นหลัก)

ผู้เดินทางไม่ได้ออกค่าใช้จ่ายเอง

บุคคลที่สามารถรับรองค่าใช้จ่ายได้ ต้องเป็น พ่อ แม่ พี่น้อง ที่มีสายเลือดเดียวกัน หรือ สาบิภรรยา เท่านั้น



ผู้รับรองค่าใช้จ่าย ขอหนังสือรับรองค่าใช้จ่ายในการเดินทางจากธนาคาร (Bank Sponsor)



รายการเดินบัญชี (Bank Statement) บัญชีออมทรัพย์ของผู้ให้การรับรอง

📅 ย้อนหลังอย่างน้อย 3-6 เดือน 🏠 ยอดเงินคงเหลือในบัญชีไม่ต่ำกว่า 6 หลัก

ชื่อ-นามสกุล เป็นภาษาอังกฤษ ตรงกับพาสปอร์ตเล่มปัจจุบันที่ใช้เดินทางทุกตัวอักษร ทั้งของผู้ให้การรับรองและผู้ถูกรับรอง, ต้องมีเลขที่บัญชีระบุอยู่ทุกหน้า มีลายเซ็นของเจ้าหน้าที่และตราประทับธนาคารทุกหน้า (สถานทูตพิจารณาบัญชีออมทรัพย์เป็นหลัก)



เอกสารแสดงความสัมพันธ์ระหว่างผู้ให้การรับรองและผู้ถูกรับรอง

เช่น สำเนาทะเบียนสมรส , สูติบัตร , ทะเบียนบ้าน ฉบับภาษาไทยพร้อมแปลเป็นภาษาอังกฤษ



หมายเหตุ

- หากท่านมีอายุ 18 ปีขึ้นไป ถึงแม้จะมีผู้อื่นรับรองค่าใช้จ่ายให้ก็ตาม ยังคงต้องแสดงเอกสาร การเงินส่วนตัวของตนเองด้วย
 - การขอรายการเดินบัญชี (Bank Statement) โปรดเคลื่อนไหวรายการเดินของบัญชีของท่าน โดย โอนเข้า หรือ ถอนออก ก่อนล่วงหน้า 1 วัน แล้วค่อยไปทำเอกสารการเงินที่ธนาคารวันถัดไป ต้อง UPDATE รายการเคลื่อนไหวของบัญชี ยอด สุดท้าย ไม่เกิน 7 วัน นับจากวันที่ยื่นวีซ่า
- เช่น หากท่านได้วีซ่าวันที่ 12 ก.ค. ยอดเงินรายการสุดท้ายที่โชว์ ใน Statement ควรเป็นหลัง วันที่ 6 ก.ค. เป็นต้นไป

เอกสารส่วนตัว

อย่างละ 1 ชุด

ถ่ายสำเนาจากเอกสารฉบับจริง รายละเอียดข้อมูลต้องชัดเจน



ฉบับภาษาไทย
พร้อมแปลเป็นภาษาอังกฤษ!

- ✓ สำเนาบัตรประชาชน
- ✓ สำเนาทะเบียนบ้าน
- ✓ สำเนาทะเบียนสมรส, สำเนาทะเบียนหย่า, สำเนาใบมรณะบัตร (กรณีหย่า)
- ✓ สำเนาใบเปลี่ยนชื่อ, สำเนาใบเปลี่ยนนามสกุล, คำนำหน้า
นาม (หากเคยมีการเปลี่ยนแปลง)
- ✓ สำเนาสูติบัตร (กรณีอายุต่ำกว่า 18 ปี)

**กรณีผู้เดินทางเคยมีวีซ่า นำหน้าว่า นาง นาคตน และกลับมาใช้
นางสาว อีกครั้ง ต้องยื่นเอกสารที่ฉันทักสหประชาชาติด้วย



เอกสารเพิ่มเติม กรณีผู้เดินทางเป็นผู้เยาว์ อายุต่ำกว่า 18 ปี

พร้อมแปลเป็นภาษาอังกฤษ!



ในวันนัดหมายยื่นวีซ่า กังบิดา มารดา ต้องมาแสดงตัวพร้อมบุตร และต้องลงชื่อรับรองใน
แบบฟอร์มสมัครวีซ่าร่วมกันต่อ เจ้าหน้าที่ที่รับยื่นวีซ่า

- หากผู้สมัครเดินทางกับบิดาและมารดา สำเนาสูติบัตรและทะเบียนบ้าน
- หากผู้สมัครอายุต่ำกว่า 18 ปีและเดินทางกับผู้ปกครองคนใดคนหนึ่ง หนังสือยินยอมฉบับจริงจากอำเภอ และรับรอง
โดยกระทรวงต่างประเทศ, ลงนามโดยผู้ปกครองที่ไม่ได้เดินทางร่วมกับผู้เยาว์ โดยระบุการยินยอมว่าให้บุตรเดินทางไปกับ
ใคร มีความสัมพันธ์อะไรกับเด็ก ฉบับภาษาอังกฤษ, สูติบัตร (สำเนาและตัวจริง) และ ทะเบียนบ้าน (ตัวจริงและสำเนา)
- หากผู้เยาว์เดินทางโดยลำพังไม่ได้เดินทางพร้อมบิดาและมารดา หนังสือยินยอมให้เดินทางไปต่างประเทศจากอำเภอ
และรับรองโดยกระทรวงการต่างประเทศลงนามโดยบิดาและมารดาผู้กัน โดยระบุการยินยอมว่าให้บุตรเดินทางไปกับใคร
มีความสัมพันธ์อะไรกับเด็ก ฉบับภาษาอังกฤษ, สูติบัตร (ตัวจริงและสำเนา) และทะเบียนบ้าน(ต้นฉบับและสำเนา), เอกสาร
ของบิดามารดา สำเนาทะเบียนบ้าน, บัตรประชาชน
- หากบิดาหรือมารดาคนใดคนหนึ่งถึงแก่กรรม ให้มรณบัตร (ฉบับจริงและสำเนา)
- หากผู้ปกครองคนใดคนหนึ่งมีอำนาจปกครองแต่เพียงผู้เดียว เอกสารศาลกฤษฎีกาสั่ง
รับรองผ่านกระทรวงการต่างประเทศ หากส่งเอกสารจากประเทศอื่นนอกเหนือจากประเทศไทย จำเป็นต้องมีการรับรองจาก
สถานทูตที่มีอำนาจ ในประเทศไทย

ใบสงวน

เอกสารหนังสือยินยอมให้บุตรเดินทางไปต่างประเทศ (ทั้งฉบับภาษาไทยและภาษาอังกฤษ) เมื่อผู้ปกครอง
บิดา มารดา ไปทำที่เขตหรือที่ว่าการอำเภอเรียบร้อยแล้ว ท่านต้องนำเอกสารต้นฉบับที่สำนักงานเขต / ที่
ว่าการอำเภอ ออกให้ ส่งให้กรมการ กงสุล กระทรวงการต่างประเทศ รับรองนิติกรณ์เอกสารให้เรียบร้อยก่อน
ถึงจะนำส่งให้บริษัททัวร์



กรณีเป็นผู้เดินทางต่างชาติ (Only applicable for Non-Thai citizens)

ใบอนุญาตทำงานฉบับจริงและสำเนา วีซ่าและใบอนุญาตเข้าเมืองอีกครั้งจากสำนักงานตรวจคนเข้าเมืองของไทยจะใช้งานได้ หลังจากกลับมาจากประเทศขงพัน
Original Work Permit and copy, Visa and Re-Entry permit from Thai Immigration valid after coming back from Schengen States.

หมายเหตุ

สำหรับการแปลเอกสารการทะเบียน ให้ผู้เดินทางขอเอกสารการทะเบียนฉบับภาษาอังกฤษ ที่เขต หรือ ที่ว่าการ
อำเภอ กิ่งประเทศ

➤➤ เพียงนำบัตรประชาชนไปแสดง เช่น ใบเปลี่ยนชื่อ, ใบเปลี่ยนนามสกุล, ใบทะเบียนสมรส คร.2, ใบสำคัญการ
สมรส คร.3, ใบ ทะเบียนหย่า คร.6, ใบสำคัญการหย่า คร.7, ใบมรณบัตร, ใบสูติบัตร เป็นต้น

**สำคัญ ตรวจสอบเช็คข้อมูลการแปล ให้ตรงกับเอกสารฉบับภาษาไทย นำสำเนาพาสปอร์ตไปเพื่อตรวจ
เช็คชื่อให้สอดคล้องตรงกับหน้าพาสปอร์ต อีกครั้ง**



หมายเหตุสำคัญ



เพื่อเป็นประโยชน์ในการยื่นวีซ่า กรุณากรอกข้อมูลในแบบฟอร์มท้ายรายการ ให้ตรงกับข้อมูลตามความเป็นจริง เนื่องด้วยเป็น ประวัติข้อมูลส่วนตัวของท่านเอง ทางบริษัทไม่สามารถกรอกข้อมูลแทนท่านได้ ส่งพร้อมสำเนาพาสปอร์ต ในทันทีหลังจากการจอง หากดำเนินการล่าช้า หรือกรอกข้อมูลเป็นเท็จ อาจส่งผลกระทบต่อกระบวนการพิจารณาวีซ่า บริษัทฯ ขอสงวนสิทธิ์ไม่รับผิดชอบ ทุกกรณี

-  กรณีที่ถูกชำระนูอาซีฟในใบกรอกข้อมูลว่าเป็น **เจ้าของธุรกิจ / Business Owner** รบกวนถ่ายรูปหน้าหนังสือรับรองบริษัท หน้าแรกที่มีชื่อบริษัท ที่อยู่ และชื่อกรรมการในบริษัท ส่งมาให้ทางเจ้าหน้าที่ Visa เพิ่มเติม หากท่านไม่ได้จดทะเบียนบริษัท สามารถใช้ใบจดทะเบียนพาณิชย์ หรือเขียนอธิบายถึงธุรกิจที่ทำในปัจจุบันโดยละเอียด พร้อมภาพถ่ายหน้าร้าน หรือ หน้าเพจ IG ในกรณีขายของออนไลน์ เพื่อไม่ให้เกิดข้อผิดพลาดในขั้นตอนการกรอกข้อมูลยื่นขอวีซ่า
-  หากสถานทูตมีการสุ่มเรียกสัมภาษณ์บางท่าน ทางบริษัทฯ ขอความร่วมมือในการเชิญท่านไปสัมภาษณ์ตามนัดหมายและโปรด แต่งกายสุภาพ พร้อมเตรียมเอกสารตัวจริงทั้งหมดตามที่สถานทูตร้องขอไปในวันนัดสัมภาษณ์ด้วย ทั้งนี้ทางบริษัทฯ จะส่งเจ้าหน้าที่ ไปอำนวยความสะดวกและประสานงานแก่ท่าน
-  สถานทูตอาจมีการขอเอกสารอย่างอื่นเพิ่มเติมอย่างกะทันหัน ตามดุลพินิจของสถานทูต จึงขอความกรุณาเตรียมเอกสารเพิ่มเติมให้ ครบถ้วน ตามที่สถานทูตร้องขอ เพื่อความสะดวกในการพิจารณาอนุมัติวีซ่า
-  กรณีที่ท่านยกเลิกการเดินทางภายหลังจากได้วีซ่าแล้ว ทางบริษัทฯ ขอสงวนสิทธิ์ในการแจ้งสถานทูตยกเลิกวีซ่า ของท่าน เนื่องจากการขอวีซ่าในแต่ละประเทศจะถูกบันทึกไว้เป็นสถิติในนามของบริษัทฯ
-  ทางสถานทูตจะรับพิจารณาเฉพาะท่านที่มีเอกสารพร้อมและมีความประสงค์ที่จะเดินทางไปท่องเที่ยวยังประเทศตามที่ ระบุ เท่านั้น การปฏิเสธวีซ่าอันเนื่องมาจากหลักฐานในการขอยื่นวีซ่าปลอมหรือผิดพลาดทุกประการในการยื่นขอวีซ่าท่องเที่ยว ทางบริษัทฯ ขอสงวนสิทธิ์ในการคืนเงินทุกกรณี
-  การบิดเบือนข้อเท็จจริงประการใดก็ตามอาจจะถูกระงับมิให้เดินทางเข้าประเทศในกลุ่มเชงเก้นเป็นการถาวร และถึงแม้ว่าท่านจะ ถูกปฏิเสธ วีซ่าสถานทูตไม่คืนค่าธรรมเนียมที่ได้ชำระไปแล้วและหากต้องการขอยื่นคำร้องใหม่ก็ต้องชำระค่าธรรมเนียมใหม่ทุกครั้ง





SCHENGEN VISA APPLICATION INFORMATION FORM



แบบฟอร์มข้อมูลสำหรับยื่นวีซ่าเชงเก้น

โปรดกรอรายละเอียดให้ครบถ้วน เพื่อประโยชน์ในการยื่นวีซ่าของท่านเอง **** (กรุณากรอกข้อมูลเป็นภาษาอังกฤษ)**

****เบอร์โทร อีเมลล์ สำคัญมาก โปรดระบุ (หากไม่มีอีเมลล์รบกวนกรอก อีเมลล์ญาติหรือผู้ที่สามารถติดต่อได้)****



ข้อมูลส่วนตัว

- ชื่อ-นามสกุล
- ชื่อ-นามสกุลเดิมตอนเกิด.....
- เพศ ชาย หญิง
- ที่อยู่ปัจจุบันที่ติดต่อได้.....
.....รหัสไปรษณีย์.....
- ที่อยู่ตามทะเบียนบ้าน(หากตรงกับที่อยู่ปัจจุบันไม่ต้องระบุ).....
.....รหัสไปรษณีย์.....
- โทรศัพท์มือถือ (โปรดระบุ สำคัญ)โทรศัพท์บ้าน (ถ้ามี)
อีเมล (โปรดระบุ สำคัญ)



ข้อมูลการทำงาน

- อาชีพปัจจุบัน
ตำแหน่งงาน (ตรงกับที่ระบุในหนังสือรับรองการทำงาน).....
- ชื่อสถานที่ทำงาน , ธุรกิจ , ร้านค้า (หากประกอบกิจการค้าขาย) , โรงเรียน หรือมหาวิทยาลัย โปรดระบุอย่างชัดเจน
.....
ที่อยู่ทำงาน.....
รหัสไปรษณีย์โทรศัพท์ที่ทำงาน.....อีเมล.....
- รายได้ต่อเดือน



ข้อมูลครอบครัว

- สถานภาพ โสด หย่า แต่งงาน (ไม่จดทะเบียน)
 สมรส เม้าย แยกกันอยู่ อยู่กินกันสามี ภรรยา
- ชื่อ-สกุลคู่สมรส (ถ้ามี).....
วัน/เดือน/ปี เกิด..... สถานที่เกิด.....
- ชื่อ-สกุลของบิดา
วัน/เดือน/ปี เกิด..... สถานที่เกิด.....
- ชื่อ-สกุลของมารดา
วัน/เดือน/ปี เกิด..... สถานที่เกิด.....



ประวัติพาสปอร์ตเก่า

- ท่านมี Passport เล่มเก่าหรือไม่ ถ้ามี ขอรายละเอียดดังนี้ เลขพาสปอร์ต.....
วันออก วันหมดอายุ ออกให้ ณ ประเทศ



ข้อมูลวีซ่า

15. ยอดเงินคงเหลือในบัญชีออมทรัพย์ (ที่ท่านใช้แสดงกับสถานทูตเพื่อยื่นคำร้องขอวีซ่า โดยประมาณ)

16. วีซ่า Schengen ที่เคยได้รับในระยะเวลา 3 ปีที่ผ่านมา (โปรดระบุรหัสประเทศและเลขวีซ่า).....

ไม่เคย เคยได้ ใช้ได้ตั้งแต่วันที่..... ถึงวันที่

17. เคยถูกพิมพ์ลายนิ้วมือเพื่อการขอวีซ่าเช่นกันก่อนหน้านี้

ไม่เคย เคยได้ (ระบุวัน/เดือน/ปี ที่ดำเนินการ หากทราบ)

18. ท่านเคยถูกปฏิเสธวีซ่าหรือไม่

ไม่เคย เคยได้ (เหตุผลในการปฏิเสธ).....

19. ความรับผิดชอบค่าใช้จ่ายในการดำรงชีพระหว่างการเดินทางและพำนักอยู่ของผู้ร้องขอ

ตัวผู้ขอวีซ่าเอง บัตรเครดิต เงินสด

มีผู้อื่นออกค่าใช้จ่ายให้ (บิดา-มารดา/ญาติ/บริษัท/องค์กร)

กรุณาระบุชื่อ.....

ความสัมพันธ์



ข้อมูลการจองทัวร์เพิ่มเติม

1. ท่านแพ้อาหาร หรือไม่ ได้ทุกประเภท แพ้อาหาร (โปรดระบุ)

2. ท่านต้องการ อาหารเช้า อาหารกรณีพิเศษ หรือไม่ (มีค่าใช้จ่ายเพิ่ม)

อาหารเช้า อาหารมังสวิรัติ อาหารสำหรับมุสลิม อื่นๆ

*** การริเคอสอาหารจะไม่สามารถระบุเมนูได้ ทั้งนี้ขึ้นอยู่กับร้านอาหาร ณ มื้อนั้น ๆ เป็นผู้จัดทำ: ***

3. ท่านต้องการ ริเคอสห้องพัก หรือไม่ DOUBLE ROOM (เตียงใหญ่ 1 เตียง) TWIN ROOM (เตียงเล็ก 2 เตียง) TRIPLE ROOM (ห้องพักสำหรับ 3 ท่าน)

*** กรณีเข้าพัก 3 ท่าน ทางบริษัทฯทำการริเคอสห้องพักกับโรงแรมล่วงหน้า โดยห้องอาจเป็น 1 เตียงใหญ่ พร้อมเตียงเสริม หรือ Sofa Bed และยังไม่สามารถยืนยันได้ทันที

*** หากโรงแรมไม่มีห้องสำหรับ 3 ท่าน จำเป็นต้องแยกพักและมีค่าใช้จ่ายห้องเดี่ยวเพิ่มเติม ทางทัวร์จะแจ้งให้ทราบก่อนเดินทางประมาณ 3-5 วัน



หมายเหตุสำคัญ

➤ สถานทูตใช้เวลาอนุมัติวีซ่าขึ้นจากวันยื่นประมาณ 15 วันทำการ (ไม่มีวันหยุดและวันเสาร์, อาทิตย์) ในวันยื่นวีซ่า หนังสือเดินทางของท่านต้องนำส่งเข้าสถานทูต ระหว่างรอการพิจารณาไม่สามารถดึงหนังสือเดินทางออกมาได้ไม่ว่าจะกรณีใดก็ตาม การยื่นวีซ่าแต่ละครั้งกับบริษัททัวร์ จะทำการยื่นวีซ่าแบบหมู่คณะ ต้องมีจำนวน 15 คน ขึ้นไป โดยทางศูนย์รับยื่นวีซ่าจะเป็นผู้กำหนดวันยื่นวีซ่าเท่านั้น ถ้าหากผู้เดินทางไม่สามารถไปยื่นวีซ่าในวันที่กำหนดได้ อาจมีค่าใช้จ่ายเพิ่มเติม

➤ สิ่งที่ท่านริเคอส จะยังไม่ได้เป็นการคอนเฟิร์ม ทางบริษัทฯจะแจ้งริเคอสของท่านไปยังร้านอาหาร , โรงแรมให้ก่อนนะคะ และรอการตอบกลับว่าจะได้ในสิ่งที่ท่านร้องขอ หรือไม่ ซึ่งจะทราบก่อนวันเดินทาง 3-5 วัน