



บริษัท สตาร์ พลัส ทริปส์ จำกัด

967/51 หมู่บ้านพฤกษาวิลล์ ซอย 18 ตำบลประชาธิปัตย์ อำเภอธัญบุรี จ.ปทุมธานี 12130

License No. 11/08379



080 589 6644



starplustrips@hotmail.com



@hip9049w



BT-DAD88-VZ

4 วัน | 3 คืน

**บินเย็น** ✈️  
**กลับเย็น**



นั่งเรือกระดิง Hoi an



เมืองโบราณ Hoi An

มหัศจรรย์

# เวียดนาม

ดานัง • ฮอยอัน • บานาฮิลล์

# 11,999.-

เริ่มต้น

📅 เดินทาง ม.ค.-ต.ค. 67

## เที่ยวบานาฮิลล์เต็มวัน

นั่งกระเช้าที่ยาวที่สุดในโลก ขึ้นสู่บานาฮิลล์  
ฮอยอัน เมืองมรดกโลกที่สวยงามและเจียบุสงบ

**ฟรี!!**  
กระเป๋าเดินทาง  
20 kg.

★★★★  
พักรูมแรม  
4 ดาว

**แถมฟรี!**  
ร่ม+ถุงผ้า



vietjetair.com

BT-DAD88-VZ

4 วัน | 3 คืน

**บินเย็น  
กลับเย็น**



**เวียดนาม**

ดานัง • ฮอยอัน • บานาฮิลล์

**11,999.-**

เริ่มที่

เดินทาง ม.ค.-ต.ค. 67



นั่งเรือกระดิง Hoi an



เมืองโบราณ Hoi An

**เที่ยวบานาฮิลล์เต็มวัน**

นั่งกระเช้าที่ยาวที่สุดในโลก ขึ้นสู่บานาฮิลล์  
ฮอยอัน เมืองมรดกโลกที่สวยงามและเจียบุสงบ

**ฟรี!!**  
น้ำหนักกระเป๋า  
**20 kg.**

★★★★  
**พักโรงแรม  
4 ดาว**

**แถมฟรี!**  
ร่ม+ถุงผ้า



# HIGHLIGHT



## ทริปเวียดนามกลาง

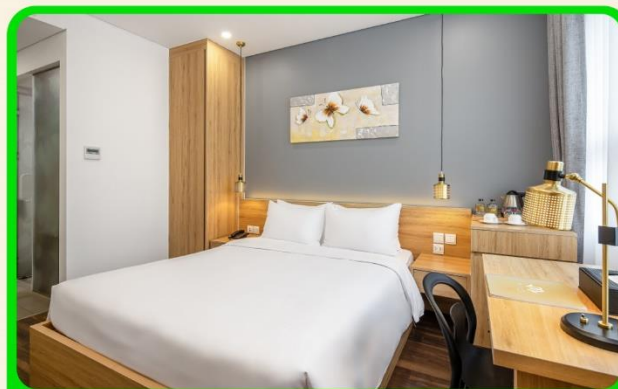
4 วัน 3 คืน

VietJet (VZ)

โรงแรม 4 ดาว



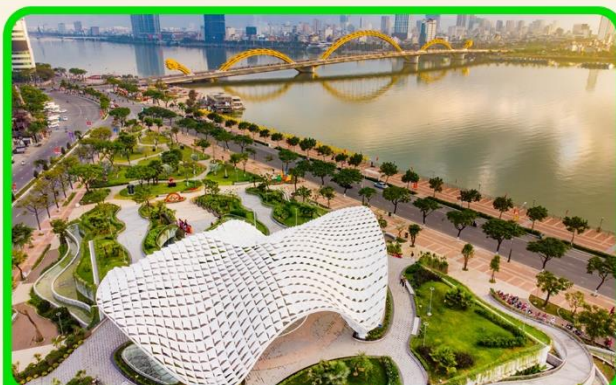
เที่ยวบานาฮิลล์แบบจุใจ เต็มวัน



พักเมืองดานัง 4 ดาว 3 คืน



พิเศษ !!! นั่งเรือกระดัง  
UNSEEN เวียดนาม



เซ็คอิน แหล่งที่เที่ยวใหม่  
APEC PARK

### ความน่าสนใจของทริป

สถาปัตยกรรม ★★★★★

กิจกรรม ★★★★★

ธรรมชาติ ★★★★★

ช้อปปิ้ง ★★★★★





vietjet.com

BT-DAD88-VZ

4 วัน | 3 คืน

# มหัศจรรย์ เวียดนาม

ดานัง • ฮอยอัน • บานาฮิลล์

✓ เกี่ยวบานาฮิลล์เต็มวัน

✓ ฮอยอันเมืองมรดกโลก

✓ เมืองดานัง สะพานมังกร



เดินทางโดยสายการบินเวียดเจ็ทแอร์



อาหาร : 7 มื้อ



โรงแรม : 4 ดาว



FLIGHT : VZ962  
BKK 15.50 → — DAD 17.30



FLIGHT : VZ963  
DAD 18.10 → — BKK 19.50

วันที่	รายการทัวร์	อาหาร			โรงแรม
		เช้า	กลางวัน	เย็น	
1	• สุวรรณภูมิ กรุงเทพฯ • สนามบินดานัง เวียดนาม			✓	YES HOTEL 4 ดาว หรือเทียบเท่า
2	• Apec Park • สะพานมังกร • ร้านหินอ่อน • หมู่บ้านกัมทาน • นั่งเรือกระดัง • เมืองโบราณฮอยอัน	✓		✓	YES HOTEL 4 ดาว หรือเทียบเท่า
3	• บานาฮิลล์ เต็มวัน • นั่งกระเช้าไฟฟ้าขึ้นสู่บานาฮิลล์ • สะพานมือสีทอง • สวนสนุกแฟนตาซี • หมู่บ้านฝรั่งเศส • โซนใหม่ Eclipse Square • ร้านจิวเวลรี่	✓		✓	YES HOTEL 4 ดาว หรือเทียบเท่า
4	• วัดลินห์ฮื่อง • Café Son Tra Marina • ร้านเชื้อไฟ • ตลาดฮาน • สุวรรณภูมิ กรุงเทพฯ	✓	✓	Banh Mi	



รายการทัวร์อาจมีสลับปรับเปลี่ยนตามความเหมาะสม โดยดูสถานการณ์หน้างานเป็นหลัก แต่จะเกี่ยวข้องครบทุกรายการ



โปรแกรมการเดินทาง 4 วัน 3 คืน : เดินทางโดยสายการบินไทยเวียตเจ็ทแอร์

[vietjetair.com](http://vietjetair.com)

BKK → DAD

DAD → BKK

VZ962

15.50

17.30

VZ963

18.10

19.50

วันแรก สุวรรณภูมิ กรุงเทพฯ • สนามบินดานัง เวียดนาม

📍 (-/-/เย็น)

13.00 น.

พร้อมกันที่ สนามบินสุวรรณภูมิ อาคารผู้โดยสารขาออก ชั้น 4 ประตู 3 เคาน์เตอร์สายการบิน **ไทยเวียตเจ็ท (VZ)** โดยมีเจ้าหน้าที่อำนวยความสะดวกแก่ทุกท่าน



**หมายเหตุ**

เนื่องจากตัวเครื่องบินของคณะเป็นตัวสุ่มระบบ **Random** ไม่สามารถเลือกที่นั่งได้ ที่นั่งอาจจะไม่ได้นั่งติดกัน และไม่สามารถเลือกช่วงที่นั่งบนเครื่องบินได้ในคณะ ซึ่งเป็นไปตามเงื่อนไขสายการบิน

15.50 น.

ออกเดินทางสู่ **เมืองดานัง ประเทศเวียดนาม** โดย **เที่ยวบินที่ VZ 962**

17.30 น.

เดินทางถึง **สนามบิน ดานัง ประเทศเวียดนาม** ผ่านพิธีการตรวจคนเข้าเมืองเป็นที่เรียบร้อยแล้ว (เวลาท้องถิ่นที่เวียดนาม เท่ากับประเทศไทย) เมืองดานังเป็นเมืองแห่งหาดทรายขาว และภูเขาหินอ่อนเป็นเมืองท่าที่สำคัญและเป็นเมืองใหญ่อันดับ 4 ของประเทศเวียดนามเมืองนี้เจริญและเติบโตมาจากหมู่บ้านชาวประมงจนกลายเป็นเมืองท่าที่สำคัญ

เย็น

📍 บริการอาหารเย็น ณ **ร้านอาหาร**

ที่พัก

เข้าสู่ที่พัก **YES HOTEL 4\*** หรือเทียบเท่ามาตรฐานเวียดนาม

(โรงแรมที่ระบุในรายการทัวร์เป็นเพียงโรงแรมที่นำเสนอเบื้องต้นเท่านั้น ซึ่งอาจมีการเปลี่ยนแปลงแต่โรงแรมที่เข้าพักจะเป็นโรงแรมระดับเทียบเท่ากัน)

วันที่สอง

Apec Park • สะพานมังกร • ร้านหินอ่อน • หมู่บ้านกัมทาน • นั่งเรือกระดิ่ง • เมืองโบราณ  
ฮอยอัน

๑๑ (เช้า/-/เย็น)

**เช้า** ๑๑ บริการอาหารเช้า ณ ห้องอาหารของโรงแรม

**นำท่าน** แวะถ่ายรูปที่ **Apec Park** เป็นสวนสาธารณะริมแม่น้ำฮัน สวนเอเปค สถานที่ท่องเที่ยวแห่งใหม่แห่งเมืองดานัง บริเวณสวนมีสนามหญ้าขนาดใหญ่ ทางเดินปูด้วยหิน สวนหย่อมและยังสามารถมองเห็นแม่น้ำฮัน มีพื้นที่พักผ่อนมากมาย ร้านขายของที่ระลึก ร้านอาหาร ร้านกาแฟ ไฮไลท์ของสวน APEC แห่งนี้คือ โดมขนาดยักษ์ที่สร้างจากเหล็ก 200 ตัน มีลักษณะเหมือน **"ว่าวยักษ์"**



**จากนั้น**

นำท่านชม **สะพานมังกร Dragon Bridge** อีกหนึ่งที่เที่ยวดานังแห่งใหม่ สะพานมังกรไฟสัญลักษณ์ความสำเร็จแห่งใหม่ของเวียดนาม ที่มีความยาว 666 เมตร ความกว้างเท่าถนน 6 เลนส์ เชื่อมต่อสองฟากฝั่งของแม่น้ำฮันประเทศเวียดนาม สะพานมังกรถูกสร้างขึ้นเพื่อเป็นแหล่งท่องเที่ยวดานัง เป็นสัญลักษณ์ของการฟื้นคืนประเทศ และเป็นการฟื้นฟูเศรษฐกิจของประเทศ โดยได้เปิดใช้งานตั้งแต่ปี 2013 ด้วยสถาปัตยกรรมที่บวกกับเทคโนโลยีสมัยใหม่ที่ได้รับแรงบันดาลใจจากตำนานของเวียดนามเมื่อกว่าหนึ่งพันปีมาแล้ว





จากนั้น

นำท่านชม **ร้านหินอ่อน** ให้ท่านเลือกชมและซื้อของฝากเป็นที่ระลึก นำท่านเดินทางสู่ **หมู่บ้านกัมทาน** สนุกสนานไปกับกิจกรรม!! **นั่งเรือกระดัง Cam Thanh Water Coconut Village** หมู่บ้านเล็กๆในเมืองฮอยอันตั้งอยู่ในสวนมะพร้าวริมแม่น้ำ ในอดีตช่วงสงครามที่นี่เป็นที่พักอาศัยของเหล่าทหาร อาชีพหลักของคนที่นี่คืออาชีพประมง ระหว่างการล่องเรือท่านจะได้ชมวัฒนธรรมอันสวยงาม ชาวบ้านจะขับร้องเพลงพื้นเมือง ผู้ชายกับผู้หญิงจะหยอกล้อกันไปมาหน้าที่พายเรือมาเคาะกันเป็นจังหวะดนตรีสุดสนุกสนาน **(ไม่รวมค่าทิปคนพายเรือ ท่านละ 40 บาท/ต่อท่าน/ต่อทริป)**



กลางวัน

**เพื่อความสะดวกในการเดินเที่ยวชม อิสระอาหารตามอัธยาศัย**





จากนั้น

นำท่านเดินทางสู่ **“เมืองโบราณ**

**ฮอยอัน” (Hoi An)** เมืองฮอยอัน

นั้นอดีตเคยเป็นเมืองท่า การค้าที่สำคัญแห่งหนึ่งในเอเชียตะวันออกเฉียงใต้และเป็นศูนย์กลางของการแลกเปลี่ยนวัฒนธรรมระหว่างตะวันตกกับตะวันออก การยูเนสโกได้ประกาศให้ฮอยอันเป็น



เมืองมรดกโลกทางวัฒนธรรม เนื่องจากเป็นสถานที่สำคัญทางประวัติศาสตร์ แม้ว่าจะผ่านการบูรณะขึ้นเรื่อยๆ แต่ก็ยังคงรูปแบบของเมืองฮอยอันไว้ได้ นำท่านเดินทางด้วยรถโค้ชปรับอากาศเดินทางเข้าสู่ตัวเมืองฮอยอัน นำท่านชม **วัดจีน** เป็นสมาคมชาวจีนที่ใหญ่และเก่าแก่ที่สุดของเมืองฮอยอัน ใช้เป็นที่พบปะของคนหลายรุ่น วัดนี้มีจุดเด่นอยู่ที่งานไม้แกะสลักลวดลายสวยงามท่านสามารถทำบุญต่ออายุโดยพิธีสมัยโบราณ คือ การนำธูปที่ขีดเป็นก้นหอย มาจุดทิ้งไว้เพื่อ เป็นสิริมงคลแก่ท่าน นำชม **Old House of Tan Skyบ้านโบราณ** ซึ่งเป็นชื่อเจ้าของบ้านเดิมชาวเวียดนามที่มีฐานะดี ชมบ้านไม้ที่เก่าแก่และสวยงามที่สุดของเมืองฮอยอัน สร้างมากกว่า 200 ปี ปัจจุบันได้รับการอนุรักษ์ไว้เป็นอย่างดี และยังเป็นที่อยู่อาศัยของทายาทรุ่นที่เจ็ดของตระกูล การออกแบบตัวอาคารเป็นการผสมผสานระหว่างอิทธิพลทางสถาปัตยกรรมของจีน ญี่ปุ่น และเวียดนาม ด้านหน้าอาคารติดถนนเวียนไท้อีกทำเป็นร้านบูติก ด้านหลังติดถนนอีกสายหนึ่งใกล้แม่น้ำทูโบนมีประตูอกไม้สามารถชมวิวทิวทัศน์และเห็นเรือพายสัญจรไปมาในแม่น้ำทูโบนได้เป็นอย่างดี





นำชม **สะพานญี่ปุ่น** ซึ่งสร้างโดยชุมชนชาวญี่ปุ่นเมื่อ 400 กว่าปีมาแล้ว กลางสะพานมีศาลเจ้าศักดิ์สิทธิ์ ที่สร้างขึ้นเพื่อสวดส่งวิญญาณมังกร ชาวญี่ปุ่นเชื่อว่า มี มังกรอยู่ใต้พิภพส่วนตัวอยู่ที่อินเดียและหางอยู่ที่ญี่ปุ่น ส่วนลำตัวอยู่ที่เวียดนาม เมื่อใดที่มังกรพลิกตัวจะเกิดน้ำท่วมหรือแผ่นดินไหว ชาวญี่ปุ่นจึงสร้างสะพานนี้โดยตอกเสาเข็มลงกลางลำตัวเพื่อกำจัดมันจะได้ไม่เกิดภัยพิบัติขึ้นอีก ชม**ศาลกวนอู**ซึ่งอยู่บนสะพาน ญี่ปุ่นและที่ฮอยอันชาวบ้านจะนำสินค้าต่าง ๆ ไว้ที่หน้าบ้าน เพื่อขายให้แก่นักท่องเที่ยวท่านสามารถซื้อของที่ระลึก เป็นของฝากกลับบ้านได้อีกด้วย เช่น กระเป๋าโคมไฟ เป็นต้น

**เย็น**

**📍 บริการอาหารเย็น ณ ร้านอาหาร**

**ที่พัก**

**เข้าสู่ที่พัก YES HOTEL 4\* หรือเทียบเท่ามาตรฐานเวียดนาม**

(โรงแรมที่ระบุในรายการทัวร์เป็นเพียงโรงแรมที่นำเสนอเบื้องต้นเท่านั้น ซึ่งอาจมีการเปลี่ยนแปลงแต่โรงแรมที่เข้าพักจะเป็นโรงแรมระดับเทียบเท่ากัน)

**วันที่สาม**

**บาน่าฮิลล์ เต็มวัน • นั่งกระเช้าไฟฟ้าขึ้นสู่บาน่าฮิลล์ • สะพานมื่อสีทอง • สวนสนุกแฟนตาซี • หมู่บ้านฝรั่งเศส • โซนใหม่ Eclipse Square • ร้านหยก**

**📍 (เช้า/-/เย็น)**

**เช้า**

**📍 บริการอาหารเช้า ณ ห้องอาหารโรงแรม**

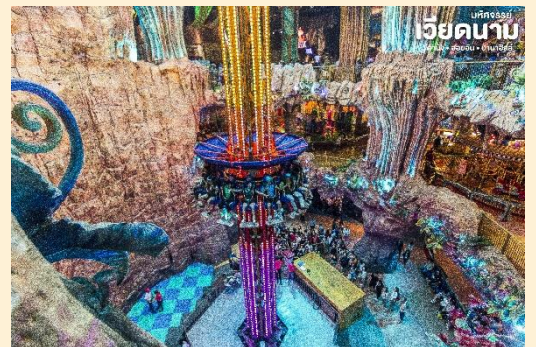
**จากนั้น**

**นั่งกระเช้าขึ้นสู่บาน่าฮิลล์** กระเช้าแห่งบาน่าฮิลล์นี้ได้รับการบันทึกสถิติโลกโดยWorld Record ว่าเป็นกระเช้าไฟฟ้าที่ยาวที่สุด ประเภทNon Stopโดยไม่หยุดแวะมีความยาวทั้งสิ้น 5,042 เมตร และเป็นกระเช้าที่สูงที่สุด 1,294 เมตร นักท่องเที่ยวจะได้สัมผัสปุยมะขามและบางจุดมีเมฆลอยต่ำ กว่ากระเช้าพร้อมอากาศบริสุทธิ์อันสดชื่นจนทำให้ท่านอาจลืมไปเสียด้วยซ้ำว่าที่นี่ไม่ใช่ยุโรป เพราะอากาศที่หนาวเย็นเฉลี่ยตลอดทั้งปีประมาณ 10 องศาเท่านั้น





นำท่านชม **สะพานสีทอง** สถานที่ท่องเที่ยวใหม่ล่าสุดตั้งโดดเด่นเป็นเอกลักษณ์อย่างสวยงาม บนเขาบานาฮิลล์ นำท่านสู่จุดที่สร้างความตื่นตะลึงให้นักท่องเที่ยวมองดูอย่างอึ้งการที่ซึ่งเต็มไปด้วยเสน่ห์แห่งตำนานและจินตนาการของการผจญภัยที่ **สวนสนุก The Fantasy Park (รวมค่าเครื่องเล่นบนสวนสนุก ยกเว้น หุ่นซีผึ้ง**



**โรงบ่มไวน์ และ รถไฟเหาะ Alpine Coaster ที่ไม่รวมให้ในรายการ)** ที่เป็นส่วนหนึ่งของบานาฮิลล์ท่านจะ ได้พบกับเครื่องเล่นในหลายรูปแบบเช่นทำทลายความมันส์ของหนัง 4D, ระทึกขวัญกับบ้านผีสิง และอื่นๆ เกมส์สนุกๆ เครื่องเล่นเบาๆ รถไฟเหาะแมงมุมเวียนหัว ตลอดไปจนถึงระทึกขวัญสั่นประสาทอีกมากมาย หรือ ซ้อปปีงซ้อของทีระลึกภายในสวนสนุกอย่างจุใจและอีกมากมาย ที่รอท่านพิสูจน์ความมันส์กันอย่างเต็มที่ให้ท่านได้สนุกสนานต่อกับเครื่องเล่นนานาชนิดอย่างจุใจ





มหัศจรรย์  
**เวียดนาม**  
ดานัง • ฮอยอัน • บานาฮิลล์

**กลางวัน** เพื่อความสะดวกในการเดินเที่ยวชม **อิสระอาหารตามอัธยาศัย**

ชมเมืองฝรั่งเศส เป็นตึกออกแบบมาได้บรรยากาศยุโรปแท้ๆแต่มาเจอได้ใกล้ๆเพียงแค่วียดนาม ลัดเลาะไปตามตรอกซอกซอย มีมุมถ่ายรูปเชคอินสวยๆหลายมุม **Le Jardin d' Amour เป็นสวนสวยสไตล์ฝรั่งเศส** ที่มีทั้งดอกไม้ต้นไม้ มีมุมถ่ายรูปสวยๆ เต็มไปหมด รวมไปถึงมี โรงไวน์ Debay Wine Cellar อีกด้วย เดินไปเที่ยวด้านในจะเป็นคล้ายๆ อุโมงค์ใต้ดินไวน์บ่มไวน์ เป็นทางยาวเดินทะลุชมไปเรื่อยๆ ก็จะออกมาที่สวน นอกจากนี้ เดินไปไม่ไกลยังมีพระพุทธรูปองค์ใหญ่สีขาวสูงถึง 27 เมตรอีกด้วย ให้ท่านเพลิดเพลินไปกับบานาฮิลล์ โซนใหม่ **Eclipse Square** ตามอัธยาศัย และนำท่านสู่**ร้านหยก**







มหิตจรรย์  
**เวียดนาม**  
ดานัง • ฮอยอัน • บานาฮิลล์

**เย็น** ๓๑ บริการอาหารเย็น ณ ร้านอาหาร

**จากนั้น** เข้าสู่ที่พัก **YES HOTEL 4\*** หรือเทียบเท่ามาตรฐานเวียดนาม

(โรงแรมที่ระบุในรายการทัวร์เป็นเพียงโรงแรมที่นำเสนอเบื้องต้นเท่านั้น ซึ่งอาจมีการเปลี่ยนแปลงแต่โรงแรมที่เข้าพักจะเป็นโรงแรมระดับเทียบเท่ากัน)

**วันที่สี่** วัดลินห์อิง • Café Son Tra Marina • ร้านเยื่อไผ่ • ตลาดฮาน • สุวรรณภูมิ กรุงเทพฯ

๓๑ (เช้า/กลางวัน/ Banh Mi)

**เช้า** ๓๑ บริการอาหารเช้า ณ ห้องอาหารของโรงแรม

**จากนั้น** สักการะ **วัดลินห์อิง (Linh Ung)** เป็นวัดที่ใหญ่ที่สุดของเมืองดานังภายในวิหารใหญ่ของวัดเป็นสถานที่บูชาเจ้าแม่กวนอิมและเทพองค์ต่างๆตามความเชื่อของชาวบ้านแถบนี้นอกจากนี้ยังมีรูปปั้นปูนขาวเจ้าแม่กวนอิมซึ่งมีความสูงถึง 67 เมตรตั้งอยู่บนฐานดอกบัวกว้าง 35 เมตรยื่นหันหลังให้ภูเขาและหันหน้าออกทะเลคอยปกป้องคุ้มครองชาวประมงที่ออกไปหาปลา นอกชายฝั่งวัดแห่งนี้



นอกจากเป็นสถานที่ศักดิ์สิทธิ์ที่ชาวบ้านมากราบไหว้บูชาและขอพรแล้วยังเป็นอีกหนึ่งสถานที่ท่องเที่ยวที่สวยงามเป็นอีกหนึ่งจุดชมวิวที่สวยงามของเมืองดานัง



นำท่าน ถ่ายรูปกับคาเฟ่ริมทะเลแห่งใหม่ของเมืองดานัง **Café Son Tra Marina** ตกแต่งด้วยโทนสีฟ้า-ขาว ได้ฟีลแบบซานโตรินี่ มีมุมให้ถ่ายรูปน่ารักๆ มากมาย ให้ท่านได้อิสระเลือกซื้อเครื่องดื่ม และเพลิดเพลินกับบรรยากาศสุดฟิน และถ่ายภาพตามอัธยาศัย (ไม่รวมเครื่องดื่มและขนมต่างๆ) และนำท่านสู่**ร้านเยื่อไม้**เลือกชมเลือกซื้อตามอัธยาศัย

**หมายเหตุ !! กรณีคาเฟ่ปิด หรือไม่พร้อมให้บริการ ทางบริษัทขอสงวนสิทธิ์นำท่านเดินทางสู่ร้านกาแฟแห่งใหม่โดยที่ไม่ต้องแจ้งให้ทราบล่วงหน้า**





**กลางวัน ๑๐ บริการอาหารกลางวัน ณ ร้านอาหาร**

จากนั้น นำท่านเดินเที่ยวและช้อปปิ้งใน **ตลาดฮาน** ซึ่งก็มีสินค้าหลากหลายชนิด เช่นผ้า เหล้า บุหรี่ และของกินต่าง ๆ เป็นตลาดสดและขายสินค้าพื้นเมืองของเมืองดานัง

**\*\* บริการขนมปังแบนห์มี Banhmi เป็นอาหารของเวียดนามหรือแซนวิชเวียดนาม\*\***

ได้เวลาสมควรนำท่านเดินทางสู่ **สนามบินดานัง**

**18.10 น.** ออกเดินทางสู่สนามบินสุวรรณภูมิ โดยสายการบิน**ไทยเวียตเจ็ท(VZ) เที่ยวบินที่ VZ 963**

**19.50 น.** เดินทางถึงกรุงเทพฯโดยสวัสดิภาพ พร้อมความประทับใจไม่รู้ลืม

**อัตราค่าบริการและเงื่อนไขรายการท่องเที่ยว**

วันเดินทาง	จำนวนต่อ กรุ๊ป	ผู้ใหญ่	เด็กไม่มีเตียง	พักเดี่ยว
04 – 07 ม.ค. 67	30+1	12,999	11,999	3,000
05 – 08 ม.ค. 67	30+1	12,999	11,999	3,000
07 – 10 ม.ค. 67	30+1	12,999	11,999	3,000
11 – 14 ก.พ. 67	30+1	13,999	12,999	3,000
29 ก.พ. – 03 มี.ค. 67	30+1	12,999	11,999	3,000
13 – 16 มี.ค. 67	30+1	12,999	11,999	3,000
27 – 30 มี.ค. 67	30+1	12,999	11,999	3,000
01 – 04 เม.ย. 67	30+1	11,999	10,999	3,000



03 – 06 เม.ย. 67	30+1	11,999	10,999	3,000
25 – 28 เม.ย. 67	30+1	12,999	11,999	3,000
18 – 21 พ.ค. 67	30+1	12,999	11,999	3,000
25 – 28 พ.ค. 67	30+1	12,999	11,999	3,000
06 – 09 มิ.ย. 67	30+1	12,999	11,999	3,000
22 – 25 มิ.ย. 67	30+1	12,999	11,999	3,000
04 – 07 ก.ค. 67	30+1	12,999	11,999	3,000
15 – 18 ส.ค. 67	30+1	12,999	11,999	3,000
24 – 27 ส.ค. 67	30+1	12,999	11,999	3,000
19 – 22 ก.ย. 67	30+1	12,999	11,999	3,000
17 – 20 ต.ค. 67	30+1	12,999	11,999	3,000

**\*\*ราคา INFANT (อายุไม่ถึง 2 ปี บริบูรณ์ ณ วันเดินทางกลับ) ท่านละ 5,000 บาท**

**อัตราค่าธรรมเนียมการทัวร์และตั๋วเครื่องบินแล้ว\*\***

**\*\*จอยแล่นไม่รวมตั๋วเครื่องบินลดจากราคาทัวร์ 3,500 บาท/ท่าน\*\***

**\*\*โปรแกรมอาจมีการสลับสับเปลี่ยนหน้างานโดยคำนึงถึงประโยชน์ลูกค้าเป็นสำคัญ\*\***

### อัตราค่าบริการรวม

- ✓ ตัวเครื่องบินไป -กลับพร้อมกรุ๊ป กรุงเทพฯ-ดานัง-กรุงเทพฯ สายการบิน Thai Viet Jet (VZ) เป็นตัวหมู่คณะไม่สามารถสะสมไมล์ได้
- ✓ ที่พักโรงแรมตามรายการ 3 คืน พักห้องละ 2-3 ท่าน (กรณีมาไม่ครบคู่และไม่ต้องการเพิ่มเงินพักห้องเดี่ยว)
- ✓ ค่าระวางน้ำหนักกระเป๋าไม่เกิน 20 กก.ต่อ 1 ใบ (โหลดได้ท่านละ 1 ใบ) กระเป๋าถือขึ้นเครื่อง Hand Carry 7 กก.ต่อ 1 ใบ
- ✓ ค่าอาหารทุกมื้อตามรายการระบุ (สงวนสิทธิ์ในการสลับมือหรือเปลี่ยนแปลงเมนูอาหารตามสถานการณ์)
- ✓ น้ำดื่มบริการบนรถวันละ 1 ขวด/ท่าน
- ✓ ค่าเข้าชมสถานที่ตามรายการระบุ



- ✓ ค่ายรถโค้ชรับ-ส่งสถานที่ท่องเที่ยวตามรายการระบุ
- ✓ ภาชนะน้ำมันและภาชนะแก้วทุกชนิด (สงวนสิทธิ์เก็บเพิ่มหากสายการบินปรับขึ้นก่อนวันเดินทาง)
- ✓ ประกันอุบัติเหตุเงิน 1,000,000 บาท (เป็นไปเงื่อนไขตามกรมธรรม์)

**เงื่อนไขประกันการเดินทาง** ค่าประกันอุบัติเหตุและค่ารักษาพยาบาล คุ่มครองเฉพาะกรณีที่ได้รับอุบัติเหตุระหว่างการเดินทาง ไม่คุ้มครองถึงการสูญเสียทรัพย์สินส่วนตัวและไม่คุ้มครองโรคประจำตัวของผู้เดินทาง

### อัตราค่าบริการไม่รวม

- ค่าทำหนังสือเดินทางไทย และค่าธรรมเนียมสำหรับผู้ถือพาสปอร์ตต่างชาติ
- ค่าน้ำหนักกระเป๋าเดินทางในกรณีที่เกินกว่าสายการบินกำหนด 20 กิโลกรัมต่อท่าน
- ค่าใช้จ่ายส่วนตัว อาทิ อาหารและเครื่องดื่มที่สั่งเพิ่มพิเศษ, โทรศัพท์-โทรสาร, อินเทอร์เน็ต, มินิบาร์, ซักรีดที่ไม่ได้ระบุไว้ในรายการ
- ค่าใช้จ่ายอันเกิดจากความล่าช้าของสายการบิน, อุบัติภัยทางธรรมชาติ, การประท้วง, การจลาจล, การนัดหยุดงาน, การถูกปฏิเสธไม่ให้ออกและเข้าเมืองจากเจ้าหน้าที่ตรวจคนเข้าเมืองและเจ้าหน้าที่กรมแรงงานทั้งที่เมืองไทยและต่างประเทศซึ่งอยู่นอกเหนือความควบคุมของบริษัทฯ
- หากหน่วยงานรัฐบาลไทย และ/หรือ เวียดนามมีการปรับเปลี่ยนข้อกำหนดเกี่ยวกับการกักตัวเพิ่มเติม และ/หรือ ขอเรียกตรวจโรคเพิ่มเติม ทางผู้เดินทางจะต้องเป็นผู้รับผิดชอบค่าใช้จ่ายส่วนเกิน
- ภาษีมูลค่าเพิ่ม 7% และภาษีหัก ณ ที่จ่าย 3%

**ค่าทิปไกด์ท้องถิ่น, พนักงานขับรถ, ผู้ช่วยคนขับรถ 1,200 บาท/ทริป/ลูกทัวร์ 1 ท่าน(บังคับตามระเบียบธรรมเนียมของประเทศ)**

**ค่าทิปหัวหน้าทัวร์ตามสินน้ำใจของทุกท่านคะ(ไม่รวมในทิปไกด์ท้องถิ่นและคนขับรถนะคะแต่ไม่บังคับทิปคะ)**

### เงื่อนไขการสำรองที่นั่งและการยกเลิกทัวร์

#### การจองทัวร์ :

- **กรุณาจองทัวร์ล่วงหน้า** ก่อนการเดินทาง **พร้อมชำระมัดจำ 6,000 บาท** ส่วนที่เหลือชำระทันทีก่อนการเดินทางไม่น้อยกว่า 21 วัน มิฉะนั้นถือว่าท่านยกเลิกการเดินทางโดยอัตโนมัติ (ช่วงเทศกาล, วันหยุดนักขัตฤกษ์ กรุณาชำระก่อนเดินทาง 30 วัน)



### **กรณียกเลิก : (จอยกรุป)**

- ยกเลิกก่อนการเดินทาง 45 วันขึ้นไป บริษัทฯ จะคืนเงินค่ามัดจำให้ทั้งหมด โดยหักค่าใช้จ่ายที่เกิดขึ้นจริง ยกเว้นในกรณีวันหยุดเทศกาล, วันหยุดนักขัตฤกษ์ ยกเลิกก่อนการเดินทาง 60 วัน จะคืนเงินค่ามัดจำให้ทั้งหมด โดยหักค่าใช้จ่ายที่เกิดขึ้นจริง (ค่าใช้จ่ายที่เกิดขึ้นจริง อาทิเช่น ค่าตั๋วเครื่องบิน ค่าโรงแรม ฯลฯ)
- ยกเลิกการเดินทาง 45 วัน ก่อนการเดินทาง หักค่าทัวร์ 50% จากราคาขาย และหักค่าใช้จ่ายที่เกิดขึ้นจริง ทั้งหมดไม่ว่ากรณีใด ๆ ทั้งสิ้น (ค่าใช้จ่ายที่เกิดขึ้นจริง อาทิเช่น ค่าตั๋วเครื่องบิน ค่าโรงแรม ฯลฯ)
- ยกเลิกการเดินทาง 30 วัน ก่อนการเดินทาง บริษัทฯ ขอสงวนสิทธิ์เก็บเงินค่าทัวร์ทั้งหมดไม่ว่ากรณีใด ๆ ทั้งสิ้น

### **กรณียกเลิก : (ตัดกรุป)**

- ยกเลิกหรือเลื่อนการเดินทางต้องทำก่อนการเดินทาง 60 วัน บริษัทฯจะคืนเงินค่ามัดจำให้ทั้งหมด ยกเว้นในกรณีวันหยุดเทศกาล,วันหยุดนักขัตฤกษ์ ทางบริษัทฯขอสงวนสิทธิ์ยึดเงินมัดจำโดยไม่มีเงื่อนไขใดๆ ทั้งสิ้น
- ยกเลิกการเดินทางภายใน 60 วัน ทางบริษัทฯขอสงวนสิทธิ์ยึดเงินมัดจำโดยไม่มีเงื่อนไขใดๆทั้งสิ้น
- ยกเลิกการเดินทางหลังชำระเต็มจำนวนทางบริษัทฯขอสงวนสิทธิ์เก็บเงินค่าทัวร์ทั้งหมดโดยไม่มีเงื่อนไขใดๆทั้งสิ้น

### **กรณีเจ็บป่วย :**

- กรณีเจ็บป่วย จนไม่สามารถเดินทางได้ ซึ่งจะต้องมีใบรับรองแพทย์จากโรงพยาบาลรับรอง บริษัทฯจะทำการเลื่อนการเดินทางของท่านไปยังคณะต่อไป แต่ทั้งนี้ท่านจะต้องเสียค่าใช้จ่ายที่ไม่สามารถยกเลิกหรือเลื่อนการเดินทางได้ตามความเป็นจริง
- ในกรณีเจ็บป่วยกะทันหันก่อนล่วงหน้าเพียง 7 วันทำการ ทางบริษัทฯ ขอสงวนสิทธิ์ในการคืนเงินทุกกรณี

### **เงื่อนไขอื่น ๆ**

- บริษัทฯ ขอสงวนสิทธิ์ในการเก็บค่าใช้จ่ายทั้งหมด กรณีท่านยกเลิกการเดินทางและมีผลทำให้คณะเดินทางไม่ครบตามจำนวนที่บริษัทฯ กำหนดไว้ (15 ท่านขึ้นไป) เนื่องจากเกิดความเสียหายต่อทางบริษัทฯ และผู้เดินทางอื่นที่เดินทางในคณะเดียวกัน บริษัทฯต้องนำไปชำระค่าเสียหายต่าง ๆ ที่เกิดจากการยกเลิกของท่าน
- **คณะผู้เดินทางจำนวน 15 ท่านขึ้นไป จึงออกเดินทาง** ในกรณีที่มีผู้เดินทางไม่ถึง 15 ท่าน ขอสงวนสิทธิ์เลื่อนวันเดินทาง หรือ ยกเลิกการเดินทาง โดยทางบริษัทฯจะแจ้งให้ท่านทราบล่วงหน้า 10 วันก่อนการเดินทาง



- กรณีที่ท่านต้องออกตัวภายใน เช่น (ตัวเครื่องบิน, ตัวรถทัวร์, ตัวรถไฟ) กรุณาสอบถามที่เจ้าหน้าที่ทุกครั้งก่อนทำการออกตัว เนื่องจากสายการบินอาจมีการปรับเปลี่ยนไฟล์ทบิน หรือเวลาบิน โดยไม่ได้แจ้งให้ทราบล่วงหน้า ทางบริษัทฯ จะไม่รับผิดชอบใด ๆ ในกรณี ถ้าท่านออกตัวภายในโดยไม่แจ้งให้ทราบและหากไฟล์ทบินมีการปรับเปลี่ยนเวลาบินเพราะถือว่าท่านยอมรับในเงื่อนไขดังกล่าว
- กรณีผู้เดินทางที่ต้องการความช่วยเหลือเป็นพิเศษ เช่น การขอใช้วีลแชร์ที่สนามบิน กรุณาแจ้งบริษัทฯ อย่างน้อย 7 วันก่อนการเดินทาง หรือเริ่มตั้งแต่ท่านจองทัวร์ มิฉะนั้นทางบริษัทฯ ไม่สามารถจัดการได้ล่วงหน้า ทางบริษัทฯ ขอสงวนสิทธิ์ในการเรียกเก็บค่าใช้จ่ายตามจริงที่เกิดขึ้นกับผู้เดินทาง (ถ้ามี)
- กรณีใช้หนังสือเดินทางราชการ (เล่มน้ำเงิน) เดินทางเพื่อการท่องเที่ยวกับคณะทัวร์ หากท่านถูกปฏิเสธในการเข้า – ออกประเทศใด ๆ ก็ตาม ทางบริษัทฯ ขอสงวนสิทธิ์ไม่คืนค่าทัวร์และรับผิดชอบต่อใด ๆ ทั้งสิ้น
- เมื่อท่านได้ชำระเงินมัดจำหรือทั้งหมด ทางบริษัทฯ จะถือว่าท่านรับทราบและยอมรับในเงื่อนไขต่างๆ ของบริษัทฯ ที่ได้ระบุไว้ในรายการทัวร์ทั้งหมด

### รายละเอียดเพิ่มเติม

- บริษัทฯ มีสิทธิ์ในการเปลี่ยนแปลงโปรแกรมทัวร์ในกรณีที่เกิดเหตุสุดวิสัยจนไม่อาจแก้ไขได้
- เที่ยวบิน , ราคาและรายการท่องเที่ยว สามารถเปลี่ยนแปลงได้ตามความเหมาะสมโดยคำนึงถึงผลประโยชน์ของผู้เดินทางเป็นสำคัญ
- หนังสือเดินทางต้องมีอายุการใช้งานเหลือไม่น้อยกว่า 6 เดือน และบริษัทฯ รับเฉพาะผู้มีจุดประสงค์เดินทางเพื่อท่องเที่ยวเท่านั้น (หนังสือเดินทางต้องมีอายุเหลือใช้งานไม่น้อยกว่า 6 เดือน บริษัทฯ ไม่รับผิดชอบต่อหากอายุเหลือไม่ถึงและไม่สามารถเดินทางได้ )
- ทางบริษัทฯ จะไม่รับผิดชอบต่อใดๆ ทั้งสิ้น หากเกิดความล่าช้าของสายการบิน,สายการบินยกเลิกบิน , การประท้วง, การนัดหยุดงาน, การก่อกองการจลาจล หรือกรณีท่านถูกปฏิเสธการเข้าหรือออกเมืองจากเจ้าหน้าที่ตรวจคนเข้าเมือง หรือ เจ้าหน้าที่กรมแรงงานทั้งจากไทยและต่างประเทศซึ่งอยู่นอกเหนือความรับผิดชอบต่อบริษัทฯ หรือเหตุภัยพิบัติทางธรรมชาติ(ซึ่งลูกค้าจะต้องยอมรับในเงื่อนไขนี้ในกรณีที่เกิดเหตุสุดวิสัย ซึ่งอาจจะปรับเปลี่ยนโปรแกรมตามความเหมาะสม)
- ทางบริษัทฯ จะไม่รับผิดชอบต่อใดๆ ทั้งสิ้น หากผู้เดินทางประสบเหตุสภาวะฉุกเฉินจากโรคประจำตัว ซึ่งไม่ได้เกิดจากอุบัติเหตุในรายการท่องเที่ยว(ซึ่งลูกค้าจะต้องยอมรับในเงื่อนไขนี้ในกรณีที่เกิดเหตุสุดวิสัยซึ่งอยู่นอกเหนือความรับผิดชอบต่อบริษัทฯ)



- ทางบริษัทฯจะไม่รับผิดชอบใดๆทั้งสิ้น หากท่านใช้บริการของทางบริษัทฯไม่ครบ อาทิ ไม่เที่ยวบางรายการ,ไม่ทานอาหารบางมื้อ,เพราะค่าใช้จ่ายทุกอย่างทางบริษัทฯได้ชำระค่าใช้จ่ายให้ตัวแทนต่างประเทศแบบเหมาจ่ายขาด ก่อนเดินทางเรียบร้อยแล้วเป็นการชำระเหมาขาด
- ทางบริษัทฯจะไม่รับผิดชอบใดๆทั้งสิ้น หากเกิดสิ่งของสูญหายจากการโจรกรรมและหรือเกิดอุบัติเหตุที่เกิดจากความประมาทของนักท่องเที่ยวเองหรือในกรณีที่กระเป๋าเกิดสูญหายหรือชำรุดจากสายการบิน
- กรณีที่การตรวจคนเข้าเมืองทั้งที่กรุงเทพฯและในต่างประเทศปฏิเสธมิให้เดินทางออกหรือเข้าประเทศที่ระบุไว้ในรายการเดินทาง บริษัทฯขอสงวนสิทธิ์ที่จะไม่คืนค่าบริการไม่ว่ากรณีใดๆทั้งสิ้น
- ตัวเครื่องบินเป็นตัวราคาพิเศษ กรณีที่ท่านไม่เดินทางพร้อมคณะไม่สามารถนำมาเลื่อนวันหรือคืนเงินและไม่สามารถเปลี่ยนชื่อได้หากมีการปรับราคาบัตรโดยสารสูงขึ้น ตามอัตราค่าน้ำมันหรือค่าเงินแลกเปลี่ยน ทางบริษัท ขอสงวนสิทธิ์ปรับราคาตัวดังกล่าว
- เมื่อท่านตกลงชำระเงินไม่ว่าทั้งหมดหรือบางส่วนผ่านตัวแทนของบริษัทฯหรือชำระโดยตรงกับทางบริษัทฯ ทางบริษัทฯจะถือว่าท่านได้ยอมรับในเงื่อนไขข้อตกลงต่างๆที่ได้ระบุไว้ข้างต้นนี้แล้วทั้งหมด
- กรุ๊ปที่เดินทางช่วงวันหยุดหรือเทศกาลที่ต้องการันตีมัดจำกับสายการบินหรือผ่านตัวแทนในประเทศหรือต่างประเทศ รวมถึงเที่ยวบินพิเศษ เช่น Charter Flight , Extra Flightจะไม่มี การคืนเงินมัดจำหรือค่าทัวร์ทั้งหมด
- ในกรณีของ PASSPORT นั้น จะต้องไม่มีการชำรุด เปียกน้ำ การขีดเขียนรูปต่างๆหรือแม้กระทั่งตราปั้มลายการ์ตูน ที่ไม่ใช่การประทับตราอย่างเป็นทางการของตม. กรุณาตรวจสอบ PASSPORT ของท่านก่อนการเดินทางทุกครั้ง หาก ตม.ปฏิเสธการเข้า-ออกเมืองของท่าน ทางบริษัทฯจะไม่รับผิดชอบใดๆทั้งสิ้น
- กรณีมี “คดีความ” ที่ไม่อนุญาตให้ท่านเดินทางออกนอกประเทศได้ โปรดทำการตรวจสอบก่อนการจองทัวร์ว่าท่านสามารถเดินทางออกนอกประเทศได้หรือไม่ ถ้าไม่สามารถเดินทางได้ ซึ่งเป็นสิ่งที่อยู่เหนือการควบคุมของบริษัทฯ ทางบริษัทฯจะไม่รับผิดชอบใดๆทั้งสิ้น
- กรณี “หญิงตั้งครรภ์” ท่านจะต้องมีใบรับรองแพทย์ ระบุชัดเจนว่าสามารถเดินทางออกนอกประเทศได้ รวมถึงรายละเอียดอายุครรภ์ที่ชัดเจน สิ่งนี้อยู่เหนือการควบคุมของบริษัทฯ ทางบริษัทฯจะไม่รับผิดชอบใดๆทั้งสิ้น
- ภาพที่ใช้เป็นภาพเพื่อการโฆษณาเท่านั้น
- การท่องเที่ยวประเทศเวียดนามนั้นจะต้องมีการเข้าชมสินค้าของทางรัฐบาล เพื่อเป็นการส่งเสริมการท่องเที่ยวดังกล่าว คือ ร้านหินอ่อน,ร้านไม้ไผ่ ร้านหัตถกรรม เป็นต้น หากท่านใดไม่เข้าร้านดังกล่าวจะต้องจ่ายค่าทัวร์เพิ่ม ทางบริษัทฯ จะขอถือว่าท่านรับทราบและยอมรับเงื่อนไขดังกล่าวแล้ว



- อาหารที่ประเทศเวียดนาม ได้รับอิทธิพลมาจากจีน โดยรสชาติจะออกไปทางจัดส่วนใหญ่อร่อยไม่คloyจัดและอาหารทะเลก็จะเป็นขนาดของตามประเทศเวียดนาม

### รายละเอียดห้องพักที่ประเทศเวียดนาม

- ห้องพักระหว่างโรงแรมแตกต่างกัน ห้องเดี่ยว (Single), ห้องคู่ (Twin/Double) และห้องพักแบบ 3 ท่าน (Triple Room) ห้องพักระหว่างประเภทอาจจะไม่ติดกันบางโรงแรมอาจจะไม่มีห้องพักแบบ 3 ท่าน อาจจะได้เป็น 1 เตียงใหญ่กับ 1 เตียงเสริม
- โรงแรมในเวียดนามห้องที่เป็นห้องเดี่ยวอาจเป็นห้องที่มีขนาดกะทัดรัด และไม่มีอ่างอาบน้ำบางโรงแรมแต่ละชั้นจะมี เพียงไม่กี่ห้องซึ่งในกรณีมาเป็นครอบครัวใหญ่ใช้หลายห้อง ห้องพักระหว่างอาจจะไม่ได้ติดกันและอาจจะได้คนละชั้นและบาง โรงแรมอาจจะไม่มีลิฟต์ซึ่งขึ้นอยู่กับการออกแบบของแต่ละโรงแรมนั้น ๆ

**\*\* ก่อนตัดสินใจจองทัวร์ควรอ่านเงื่อนไขการเดินทางและรายการทัวร์อย่างละเอียดทุกหน้าอย่างถี่ถ้วนแล้วจึงมัดจำเพื่อประโยชน์ของตนเอง ทางบริษัทฯจะถือว่า ท่านรับทราบและยอมรับในเงื่อนไขต่างๆของบริษัทฯที่ได้ระบุในรายการทัวร์ทั้งหมด\*\***

\*\*\*\*\*