



# STAR PLUS TRIPS

บริษัท สตาร์ พลัส ทริปส์ จำกัด

967/51 หมู่บ้านพฤกษาวิลล์ ซอย 18 ตำบลประเวศบุรีรัมย์ อำเภอธัญบุรี จ.ปทุมธานี 12130

ใบอนุญาต 11/08379

✉ starplustrips@hotmail.com ☎ 080-589-6644 📞 @starplustrips



GO3MAN-SQ005

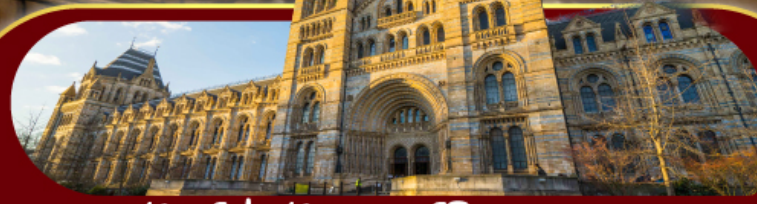
**GO EUROPE**



**8 วัน 5 คืน**

# ENGLAND

*Afternoon tea with me*



**พิพิธภัณฑ์ประวัติศาสตร์โลกทางธรรมชาติ**



**ตลาดแคมเดน**



**สโตนเฮนจ์**

ราคา  
เริ่มต้น

# 79,900

**เข้าชมพิพิธภัณฑ์ประวัติศาสตร์โลกทางธรรมชาติ  
(Natural History Museum)**

เดินทาง

**28 เม.ย. - 05 พ.ค. 69 / 19-26 พ.ค. 69**

- เที่ยวตลาดแคมเดน ตลาดสดซิค ใจกลางกรุงลอนดอน • ช้อปปิ้งสินค้าจุใจ ณ บิสเตอร์อีจัทท์แลท
- เช็ควินที่ข้ามเชคสเปียร์ เมืองสแตรทฟอร์ด • ถ่ายรูปคู่กับสนามโอลด์แทรฟฟอร์ด แมนเชสเตอร์ยูไนเต็ด

# ENGLAND

*Afternoon tea with me*



ราคา เริ่มต้น **79,900**

เข้าชมพิพิธภัณฑ์ประวัติศาสตร์โลกทางธรรมชาติ (Natural History Museum)

เดินทาง

28 เม.ย. - 05 พ.ค. 69 / 19-26 พ.ค. 69



พิพิธภัณฑ์ประวัติศาสตร์โลกทางธรรมชาติ



ตลาดแคมเดน



สโตนเฮนจ์

- เที่ยวตลาดแคมเดน ตลาดสุดฮิต ใจกลางกรุงลอนดอน • ช้อปปิ้งสินค้าจุใจ ณ มิสเตอร์อาร์ทเกต
- เช็กอินที่บ้านเชคสเปียร์ เมืองสแตรกฟอร์ด • ถ่ายรูปคู่กับสนามโอลด์แทรฟฟอร์ด แมนเชสเตอร์ยูไนเต็ด

# ENGLAND

## AFTERNOON TEA WITH ME

อังกฤษ

8 วัน 5 คืน โดยสายการบินสิงคโปร์ (SQ)

	โปรแกรมการเดินทาง	เช้า	เที่ยง	ค่ำ	โรงแรมที่พัก
1	สนามบินสุวรรณภูมิ	-	-	✈	-
2	สนามบินสิงคโปร์ - สนามบินแมนเชสเตอร์ - ลิเวอร์พูล - แมนเชสเตอร์	✈	🕒	🕒	THE REACH MANCHESTER PICCADILLY หรือเทียบเท่า
3	แมนเชสเตอร์ - สเตรทฟอร์ด - บ้านเชคสเปียร์ - บิสเตอร์ เอ๊าท์เล็ต	🕒	🕒	X	HOLIDAY INN EXPRESS หรือเทียบเท่า
4	บิสเตอร์ - บาร์ - สโตนเฮนจ์ - ลอนดอน	🕒	🕒	🕒	CROWNE PLAZA LONDON หรือเทียบเท่า
5	ลอนดอน - เข้าชมพิพิธภัณฑ์บริติช - ตลาดแคมเด็น - ห้างแฮร์รอดส์	🕒	🕒	X	CROWNE PLAZA LONDON หรือเทียบเท่า
6	ชมมหานครลอนดอน - มหาวิหารเวสต์มินสเตอร์ - หอนาฬิกาบิ๊กเบน - พระราชวังบักกิงแฮม - เข้าชมพิพิธภัณฑ์ประวัติศาสตร์โลกทางธรรมชาติ (Natural History Museum) - ลอนดอน - ถนนอ็อกซ์ฟอร์ด	🕒	🕒	X	CROWNE PLAZA LONDON หรือเทียบเท่า
7	ลอนดอน - สนามบินฮีทโธรว์	🕒	✈	✈	-
8	สิงคโปร์ - สนามบินสุวรรณภูมิ	✈	✈	✈	-

กำหนดวันเดินทาง	ผู้ใหญ่พัก 2-3 ท่าน ท่านละ	พักเดี่ยว เพิ่มท่านละ	ราคาทัวร์กรณีมี ตัวเครื่องบินแล้ว (Join Land)	ราคาเด็กอายุ ไม่เกิน 11 ขวบ พักกับ ผู้ใหญ่ 2 ท่าน (ไม่เสริมเตียง)
28 เม.ย. - 5 พ.ค. 69	79,900.-	10,900.-	52,900.-	69,900.-
19 - 26 พ.ค. 69	79,900.-	10,900.-	52,900.-	69,900.-
ที่นั่งตัวชั้นธุรกิจ (Business class ) เบื้องต้นชำระเพิ่มประมาณ 90,000 บาท ขึ้นไป (ราคาตัวมีการเปลี่ยนแปลงกรุณาเช็คราคาและที่นั่งกับเจ้าหน้าที่ก่อน) 10 ท่านขึ้นไป พร้อมออกเดินทาง มีหัวหน้าทัวร์ดูแล				
ราคาทัวร์ข้างต้นยังไม่รวมค่าทิปมัคคุเทศก์ท้องถิ่นและคนขับรถ 12 ปอนด์ /ท่าน/ทริป ราคาทัวร์ข้างต้นยังไม่รวมค่าทิปหัวหน้าทัวร์ที่ดูแลคณะจากเมืองไทย 24 ปอนด์ ท่าน/ทริป				

วันที่หนึ่ง	สนามบินสุวรรณภูมิ
17.30 น.	คณะพร้อมกัน ณ สนามบินสุวรรณภูมิ อาคารผู้โดยสารระหว่างประเทศ สายการบินสิงคโปร์ โดยมีเจ้าหน้าที่คอยต้อนรับและอำนวยความสะดวก
21.00 น.	ออกเดินทางจากสนามบินสุวรรณภูมิ โดยสายการบิน Singapore เที่ยวบินที่ SQ 719
วันที่สอง	สนามบินสิงคโปร์ - สนามบินแมนเชสเตอร์ - ลิเวอร์พูล - แมนเชสเตอร์
00.40 น.	เดินทางถึงสนามบินสิงคโปร์ รอเปลี่ยนเครื่อง
02.10 น.	ออกเดินทางจากสนามบินสิงคโปร์ โดยสายการบิน Singapore เที่ยวบินที่ SQ 302
08.35 น.	เดินทางถึง สนามบินแมนเชสเตอร์ ประเทศอังกฤษ (เวลาท้องถิ่นช้ากว่าประเทศไทย 6 ชั่วโมง) จากนั้นผ่านขั้นตอนการตรวจคนเข้าเมืองและขั้นตอนการรับสัมภาระ รถโค้ชมารับท่านที่สนามบิน จากนั้นชมตัวเมืองลิเวอร์พูล ถ่ายรูปกับมหาวิหารลิเวอร์พูล Liverpool Cathedral วิหารที่มีขนาดใหญ่ที่สุดของเมือง, อาคารรอยัลลิเวอร์พูล Royal Liver Building อาคารที่มีความโดดเด่นมากที่สุดของเมือง ด้านบนสุดของอาคารประดับด้วยนกไลเวอร์ 2 ตัว ที่มีขนาดใหญ่ที่สุดในเมือง สัญลักษณ์ของเมืองลิเวอร์พูล ซึ่งอาคารที่มีนกไลเวอร์ประดับอยู่นั้นจะพบได้มากมายในตัวเมืองลิเวอร์พูล ถ่ายรูปกับอาคารท่าเรือและคลังสินค้า Albert Dock ที่ได้รับการออกแบบอาคารโดยเจสซาร์ทล์และฟิลิปอาร์วิก และเปิดใช้ในปี ค.ศ.1846 สร้างด้วยโครงสร้างที่เป็นเหล็กเป็นแห่งแรกๆ ของสมัยนั้นและได้รับการขึ้นทะเบียนเป็นมรดกโลกทางทะเลจากองค์การยูเนสโก รวมถึงชมความงามของอาคารท่าเรือบริเวณ Port of Liverpool หนึ่งใน

สถานที่สำคัญทั้งสามแห่งของเมืองลิเวอร์พูล ที่ได้รับการขึ้นทะเบียนจากองค์การยูเนสโก เช่นเดียวกัน อาคารออกแบบโดย เซอร์อาร์โนวด์ ทอร์เนอร์ และ เอฟบี ฮอบส์ สร้างขึ้นตั้งปี 1904 จนถึง ปี 1907 ด้วยอาคารคอนกรีตเสริมเหล็ก ในแบบบาร็อค มีโดมขนาดใหญ่อยู่บนยอด พร้อมชมอาคารที่อยู่ใกล้เคียงคืออาคารคิวเนิร์ต Cunard Building นำท่านถ่ายรูปคู่กับ **รูปปั้นวงเดอะบีทเทิลส์ (The Beatles)** หรือ 4 เต่าทอง หนึ่งในวงดนตรีที่ประสบความสำเร็จและมีชื่อเสียงที่สุดในโลก โดยวงนี้มีต้นกำเนิดอยู่ที่เมืองลิเวอร์พูลแห่งนี้และยังเป็นสัญลักษณ์ของเมืองลิเวอร์พูลด้วย



กลางวัน

**รับประทานอาหารกลางวัน ณ ภัตตาคารอาหารจีน**

บ่าย

นำท่านเดินทางกลับสู่**แมนเชสเตอร์ Manchester** เมืองดังอีกเมืองที่เป็นสถานที่ตั้งของสโมสรฟุตบอลชื่อก้องโลกอย่างแมนเชสเตอร์ยูไนเต็ดสโมสรที่เป็นที่รู้จักกันเป็นอย่างดีในการแข่งขันฟุตบอลพรีเมียร์ลีก และยังเป็นเมืองใหญ่ทางธุรกิจการค้าที่สำคัญและเป็นเมืองอุตสาหกรรมที่มีชื่อเสียง จากนั้นนำท่านชมและถ่ายรูปกับภายนอกของ**สนามโอลด์แทรฟฟอร์ด Old Trafford Stadium** สนามกีฬาของสโมสรที่มีชื่อเสียงโด่งดังในวงการฟุตบอลโลกที่สร้างนักเตะฝีเท้ายอดเยี่ยมของทีมปีศาจแดงแมนเชสเตอร์ ยูไนเต็ด มาหลายสมัยที่จัดได้ว่าเป็นสนามฟุตบอลของสโมสรที่รวยที่สุดในโลก และผ่านชมเมืองแมนเชสเตอร์ เมืองหลวงทางด้านการค้าและวัฒนธรรม ศูนย์กลางด้านศิลปะและการศึกษาที่มีชื่อเสียง ชมอาคารที่สะท้อนถึงวัฒนธรรมในช่วงยุคฟื้นฟูศิลปวิทยา เช่น อาคารพิพิธภัณฑน์ โรงละครโอเปร่า หรือไม่ว่าจะเป็นบริเวณ **Castlefield** เมืองที่ได้รับการออกแบบให้เป็น "Urban Heritage Park" สถานที่ที่ดีเยี่ยมในการเริ่มต้นเดินเล่นในเมืองแมนเชสเตอร์และท่ามกลางบ้านเรือนสไตล์วิกตอเรียที่ได้รับการบูรณะอย่างสวยงามตามคลองเก่าหรือผ่านทางที่สร้างขึ้นใหม่ อาทิเช่น บ่อมโรมัน, คลองบริดจ์วอเตอร์ สร้างขึ้นเพื่อขนส่งถ่านหินจากเหมืองที่วอร์สเลย์และรวมถึงคลังสินค้าเก่าอีกจำนวนมากที่ได้รับการบูรณะและกลายเป็นสำนักงานร้านค้าโรงแรมและภัตตาคารต่างๆ และสามารถเดินเล่นได้กับจัตุรัสที่มีชื่อเสียงของเมืองได้แก่ **จัตุรัสแซนด์แอนน์, ถนนคิง เป็นต้น หรือ จัตุรัสอัลเบิร์ต Albert Square จัตุรัสกลางเมืองแมนเชสเตอร์** ถ่ายรูปกับรูปปั้นต่างๆ ได้แก่ **อนุสรณ์สถานอัลเบิร์ต Albert Memorial** อนุสาวรีย์ของเจ้าชายอัลเบิร์ต มกุฎราชกุมารแห่งสมเด็จพระ



Restaurant & Café, Shan Shui, London Grade Coffee, La Tua Pasta, Mrs.Chew's Chinese Kitchen เป็นต้น

คำ อิสระอาหารค่าตามอรรถศาสตร์

ที่พัก นำท่านเข้าสู่ที่พัก HOLIDAY INN EXPRESS หรือเทียบเท่า

วันที่สี่ **บิสเตอร์ - บาร์ - สโตนเฮ็นจ์ - ลอนดอน**

เช้า **รับประทานอาหารเช้า ณ ห้องอาหารของโรงแรม**

นำท่านเดินทางสู่เมืองซาลส์บิวรี Salisbury ชมเสาหินสโตนเฮ็นจ์ Stonehenge กลุ่มแท่งหินขนาดยักษ์ 112 ก้อน ตั้งเรียงกันเป็นวงกลมซ้อนกัน 3 วงที่มีอายุกว่า 5,000 ปี ซึ่งตั้งอยู่กลางที่ราบซาลส์บิวรี (Salisbury Plain) ทุ่งราบกว้างใหญ่ในบริเวณตอนใต้ของอังกฤษ ซึ่งไม่มีใครทราบวัตถุประสงค์ในการสร้างอย่างชัดเจน สโตนเฮ็นจ์ และหินบริเวณโดยรอบได้ถูกขึ้นทะเบียนเป็นมรดกโลกในปี ค.ศ.1986 และยังถูกจัดให้เป็น 1 ใน 7 สิ่งมหัศจรรย์ของโลกในยุคก่อนประวัติศาสตร์อีกด้วย



กลางวัน **รับประทานอาหารกลางวัน ณ ภัตตาคาร อาหารจีน**

บ่าย นำท่านเดินทางสู่ เมืองบาส Bath ตั้งอยู่ในหุบเขาของแม่น้ำเอวอนในบริเวณที่มีน้ำพุร้อนธรรมชาติที่เป็นที่ตั้งถิ่นฐานของชาวโรมันสมัยที่ยังเรืองอำนาจและเป็นผู้สร้างโรงอาบน้ำโรมัน Roman Bath และยังคงได้เป็นเมืองมรดกโลกจากองค์การยูเนสโกปี ค.ศ.1987 เนื่องจากเป็นเมืองที่สมบูรณ์ทางด้านวัฒนธรรมตั้งแต่สมัยยุคโรมัน ตลอดจนถึงตึกอาคารที่สะท้อนถึงสถาปัตยกรรมแบบยุคจอร์เจียนที่มีเอกลักษณ์เฉพาะตัวได้เป็นอย่างดีมาจนถึงทุกวันนี้ ถ่ายรูปไปกับอาคารสวยงามของภายนอกบริเวณโรงอาบน้ำแร่ร้อนที่สร้างขึ้นมาตั้งแต่ยุคโรมันโบราณ ชมมหาวิหารแห่งเมืองบาส Bath Abbey โบสถ์ของชาวอังกฤษนิกายแองกลิกันและมีประวัติยาวนานกว่าหลายร้อยปี ต่อมาได้มีการสร้างใหม่ปรับปรุงเรื่อยมาด้วยสถาปัตยกรรมแบบโกธิคที่ใหญ่ที่สุดแห่งหนึ่ง รวมถึงรอยัลเครสเชน Royal Crescent กลุ่มอาคาร 3 ชั้นรูปครึ่งวงกลมที่มีสถาปัตยกรรมแปลกตาในแบบยุคจอร์เจียน ทำให้เมืองบาสมีเสน่ห์ไม่น้อย และให้ท่านถ่ายรูปพร้อมชมวิวสวยบริเวณ สะพาน पुलเทอनी Pulteny Bridge สะพานเก่าแก่ที่สร้างขึ้นเมื่อปี ค.ศ. 1774 ที่ทอดยาวข้ามแม่น้ำเอวอนที่เชื่อมต่อระหว่างเมืองเก่าและเมืองใหม่ ด้านหน้าสะพานมีฝายกั้นน้ำลักษณะคล้ายขั้นบันไดและทำให้เกิดเป็นเหมือนมีน้ำตกเล็กๆ สมควรแก่เวลานำท่าน

เดินทางเข้าสู่มหานครลอนดอน เมืองหลวงและเมืองที่ใหญ่ที่สุดของอังกฤษและยังเป็นศูนย์กลางอันเก่าแก่ทางด้านการเงินแห่งหนึ่งของโลก ถือว่าเป็นเมืองหนึ่งในเมืองระดับโลกทั้งทางด้านศิลปะ การพาณิชย์ การศึกษา ความบันเทิง แฟชั่น การสื่อสารและการท่องเที่ยว ทำให้อังกฤษเป็นเมืองเศรษฐกิจที่ใหญ่ที่สุดในแถบทวีปยุโรปเลยทีเดียว



สมควรแก่เวลานำท่านเดินทางเข้าสู่ มหานครลอนดอน (London) เมืองหลวงและเมืองที่ใหญ่ที่สุดของอังกฤษและยังเป็นศูนย์กลางอันเก่าแก่ทางด้านการเงินแห่งหนึ่งของโลก ถือว่าเป็นเมืองหนึ่งในเมืองระดับโลกทั้งทางด้านศิลปะ การพาณิชย์ การศึกษา ความบันเทิง แฟชั่น การสื่อสารและการท่องเที่ยว ทำให้อังกฤษเป็นเมืองเศรษฐกิจที่ใหญ่ที่สุดในแถบทวีปยุโรปเลยทีเดียว



คำ รับประทานอาหารค่ำ ณ ภัตตาคารพื้นเมือง

ที่พัก นำท่านเข้าสู่ที่พัก CROWNE PLAZA LONDON หรือเทียบเท่า

วันที่ห้า ลอนดอน - พิพิธภัณฑ์บริติช - ตลาดแคมเด็น - ห้างแฮร์รอดส์

เช้า รับประทานอาหารเช้า ณ ห้องอาหารของโรงแรม

นำท่านเข้าชมพิพิธภัณฑ์บริติช (British Museum) ซึ่งเป็นหนึ่งในพิพิธภัณฑ์ด้านประวัติศาสตร์และวัฒนธรรมของมนุษย์ที่สำคัญที่สุดและใหญ่ที่สุดในโลก มีการก่อตั้งขึ้นในปี พ.ศ. 2296 (ค.ศ. 1753) ในเบื้องต้นวัตถุที่เก็บรวบรวมไว้ส่วนใหญ่เป็นของสะสมของเซอร์แฮนส์ สโลน (Hans Sloane) ซึ่งเป็นแพทย์และนักวิทยาศาสตร์ พิพิธภัณฑ์แห่งนี้เปิดให้บริการแก่สาธารณะเป็นครั้งแรกในวันที่ 15 มกราคม พ.ศ. 2302 (ค.ศ. 1759) ในมงตากูเฮาส์ เมืองบลูมส์เบอร์รี่ กรุงลอนดอน อันเป็นสถานที่ตั้งของอาคารพิพิธภัณฑ์ในปัจจุบัน



กลางวัน รับประทานอาหารกลางวัน ณ ภัตตาคารจีน (เปิดอย่างโพร์ซีชั่น)

บ่าย นำท่านเดินทางสู่ ตลาดแคมเด็น (Camden Market) แหล่งรวมสินค้าหลากหลายชนิดในกรุงลอนดอน โดยสินค้าที่นี่ที่วางขายจะมีความหลากหลายมาก เช่น ร้านเสื้อผ้าวินเทจ , ของแฮนด์เมด , สินค้ามือสอง , งานฝีมือต่างๆ ซึ่งภายในตลาดจะแบ่งโซนออกเป็น

1. โซน “Camden Lock Market” เป็นโซนร้านค้าขายเสื้อผ้า เครื่องประดับ และกีของที่ระลึก
2. โซน “Camden Stables Market” เป็นโซนร้านค้าเสื้อผ้าวินเทจ สินค้าโบราณ เครื่องเพชรพลอย เฟอร์นิเจอร์ และเครื่องประดับต่าง
3. โซน “Camden Canal Market” อยู่บริเวณใกล้ๆ สะพานเรียบคลอง เป็นตลาดเล็กๆ ที่ขายพวกสินค้าแฟชั่นและของที่ระลึก ซึ่งจะเปิดเฉพาะวันศุกร์ถึงวันอาทิตย์เท่านั้น
4. โซน “Inverness Street Market” โซนร้านค้าเสื้อผ้าและร้านขายของที่ระลึก ภายในมีบาร์ร้านอาหารนานาชาติตั้งอยู่ตามริมถนน ซึ่งตลาดนี้ในอดีตเคยเป็นตลาดขายผัก ผลไม้ในย่านชุมชนมาก่อน
5. โซน “Buck Street Market” เป็นโซนหนึ่งที่สำคัญของตลาดแคมเด็น เนื่องจากเป็นโซนที่ตั้งขึ้นเป็นโซนแรกของตลาด ที่สำคัญมีสัญลักษณ์ “Camden Market” ขนาดใหญ่ตั้งอยู่ในโซนนี้ ภายในตลาดจะมีร้านเสื้อผ้า เครื่องประดับแฟชั่นกว่า 200 ร้าน

นำท่านเลือกซื้อสินค้าใน ย่านไนซ์บริดจ์ **Knights Bridge** ซึ่งเป็นที่ตั้งของห้างสรรพสินค้าชื่อดังอย่าง ฮาร์วีวีย์ นิโคล Harvey Nicole และ **แฮร์รอดส์ Harrods** ที่ท่านสามารถเลือกซื้อสินค้าแฟชั่นชั้นนำจากทั่วทุกมุมโลก รวมทั้งกระเป๋าแฮร์รอดส์ที่นิยมกันอย่างมาก รวมทั้งมีร้านค้าแฟชั่นมากมายตั้งอยู่บริเวณ High Street เช่น Accessorize, H&M, Zara, Kipling, Gant, Hugo Boss, Porsche Deign, Bally และยังมีถนนสโลน (Sloane Street) ที่เป็นที่ตั้งของร้าน Super Brands อาทิ เช่น Louis Vuitton, Chanel, Hermes, Gucci, Valentino, Salvatore Ferragamo, MCM, Ermenegildo Zegna, Alberta Ferretti, Shanghai Tang, Dior, Giorgio Armani, Dolce & Gabbana, Bottega Veneta, Bvlgari Fendi ฯลฯ



**คำ** อิสระอาหารค่ำตามอัธยาศัย

**ที่พัก** นำท่านเข้าสู่ที่พัก **CROWNE PLAZA LONDON** หรือเทียบเท่า

**วันที่หก** ชมมหานครลอนดอน – มหาวิหารเวสต์มินสเตอร์ – หอนาฬิกาบิ๊กเบน - พระราชวังบักกิงแฮม - เข้าชมพิพิธภัณฑ์ประวัติศาสตร์โลกทางธรรมชาติ (Natural History Museum) - ลอนดอน - ถนนอ็อกซ์ฟอร์ด

**เช้า** รับประทานอาหารเช้า ณ ห้องอาหารของโรงแรม

นำท่านเที่ยวชมมหานครลอนดอน ผ่านพิคคาดีลลี เซอร์คัส Piccadilly Circus เดิมเป็นวงเวียนที่บรรจบของถนน 6 สาย มีน้ำพุ และรูปปั้นอีรอส (Eros) ตรงกลาง และเข้าสู่ไชน่าทาวน์ ย่านชุมชนชาวจีนกลางมหานครลอนดอน ผ่านจัตุรัสทราฟัลการ์ Trafalgar Square ที่รายล้อมไปด้วยอาคารที่น่าสนใจ ผ่านมหาวิหารเซนต์พอล St.Paul's Cathedral ที่มียอดโดมใหญ่เป็นอันดับ 2 ของโลก สถานที่ใช้จัดพระราชพิธีอภิเษกสมรสระหว่างเจ้าฟ้าชายชาร์ล และเลดี้ไดอาน่า สเปนเซอร์ แล้วเข้าสู่จัตุรัสรัฐสภา นำท่านถ่ายรูปบริเวณด้านนอกของมหาวิหารเวสต์มินสเตอร์

เตอร์ **Westminster Abbey** ที่ตั้งของรัฐสภาอังกฤษมาตั้งแต่ต้นศตวรรษที่ 16 และยังเป็นที่ตั้งของหอนาฬิกาที่รู้จักกันดีในนามหอนาฬิกาบิกเบน **Big ben** ที่มีความสูง 320 ฟุต ตีบอกเวลาทุกหนึ่งชั่วโมง เป็นนาฬิกาที่มีหน้าปัดใหญ่ที่สุดในโลก และฝั่งตรงข้ามที่มีแม่น้ำเทมส์ก็ขึ้นอยู่กับที่ตั้งของชิงช้าสวรรค์ลอนดอนอาย **London Eye** ชิงช้าสวรรค์ที่สูงที่สุดในยุโรป จากนั้นนำท่านถ่ายรูปบริเวณด้านนอกของพระราชวังบักกิงแฮม (**Buckingham Palace**) ที่ประทับของพระราชินีอลิซาเบธที่ 2 และพระสวามี ใจกลางกรุงลอนดอน



กลางวัน

รับประทานอาหารกลางวัน ณ ภัตตาคารอาหารไทย

บ่าย

นำท่าน **เข้าชมพิพิธภัณฑ์ประวัติศาสตร์โลกทางธรรมชาติ (Natural History Museum) หรือ NHM** เป็นพิพิธภัณฑ์ที่รวบรวมความรู้ วิชาการเกี่ยวกับธรรมชาติและโลกของเรา ตั้งแต่อดีตสมัยหลายล้านปีก่อน รวมถึงต้นกำเนิดของมนุษย์และสัตว์ตระกูลต่างๆ ภายในพิพิธภัณฑ์ประกอบไปด้วยโซนต่างๆ เช่น โซนไดโนเสาร์จนถึงสัตว์เลี้ยงลูกด้วยนม , โซนเล่าเรื่องการวิวัฒนาการของโลก , โซนเล่าเรื่องส่วนประกอบของไต้โลก และอื่นๆ โดยภายในห้องโถงกลางของพิพิธภัณฑ์แห่งนี้ ยังเป็น ที่จัดแสดง **โครงกระดูกปลาวาฬสีน้ำเงิน** ขนาด 25 เมตรแขวนอยู่กลางอากาศ ขนาดใหญ่ยักษ์สุดอลังการ นอกจากนี้แล้วยังมีจัดแสดงฟอสซิล , สัตว์สตัฟฟ์ ทั้งใหญ่และเล็ก อิสระให้ท่านเดินเล่น ถ่ายรูปตามอัธยาศัย



จากนั้นนำท่านช้อปปิ้งห้างสรรพสินค้าชั้นนำที่ **ถนนอ็อกซ์ฟอร์ด (Oxford Street)** ที่มีห้างสรรพสินค้าใหญ่มากมายอย่าง Mark & Spencer, Primark, Selfridges, Next, Zara ฯลฯ

ค่ำ

อิสระอาหารค่ำตามอัธยาศัย

ที่พัก

นำท่านเข้าสู่ที่พัก **CROWNE PLAZA LONDON** หรือเทียบเท่า

**วันที่เจ็ด                    ลอนดอน- สนามบินฮีทโธรว์**

เช้า                            รับประทานอาหารเช้า ณ ห้องอาหารของโรงแรม  
 ได้เวลาอันสมควรนำท่านเดินทางสู่สนามบินลอนดอน  
 10.40 น.                    นำท่านเดินทางออกจากสนามบินฮีทโธรว์ โดยสายการบิน Singapore เที่ยวบินที่ SQ 317

**วันที่แปด                    สิงคโปร์ - สนามบินสุวรรณภูมิ**

07.30น.                    เดินทางถึงสนามบินสิงคโปร์ รอเปลี่ยนเครื่อง  
 09.30 น.                    ออกเดินทางจากสนามบินสิงคโปร์ โดยสายการบิน Singapore เที่ยวบินที่ SQ 708  
 11.00 น.                    ถึงสนามบินสุวรรณภูมิโดยสวัสดิภาพ.

**กำหนดการเดินทางและอัตราค่าบริการ**

กำหนดวันเดินทาง	ผู้ใหญ่พัก 2-3 ท่าน ท่านละ	พักเดี่ยว เพิ่มท่านละ	ราคาทัวร์ กรณีมีตัว เครื่องบินแล้ว (Join Land)	ราคาเด็กอายุ ไม่เกิน 11 ขวบ พักกับ ผู้ใหญ่ 2 ท่าน (ไม่เสริม เตียง)
28 เม.ย. - 5 พ.ค. 69	79,900.-	10,900.-	52,900.-	69,900.-
19 - 26 พ.ค. 69	79,900.-	10,900.-	52,900.-	69,900.-

ที่นั่งตัวชั้นธุรกิจ (Business class ) เบื้องต้นชำระเพิ่มประมาณ 90,000 บาท ขึ้นไป  
 (ราคาตัวมีการเปลี่ยนแปลงกรุณาเช็คราคาและที่นั่งกับเจ้าหน้าที่ก่อน)  
 10 ท่านขึ้นไป พร้อมออกเดินทาง มีหัวหน้าทัวร์ดูแล

ราคาทัวร์ข้างต้นยังไม่รวมค่าทิปมัคคุเทศก์ท้องถิ่นและคนขับรถ 12 ปอนด์ /ท่าน/ทริป  
 ราคาทัวร์ข้างต้นยังไม่รวมค่าทิปหัวหน้าทัวร์ที่ดูแลคณะจากเมืองไทย 24 ปอนด์ ท่าน/ทริป

**\*\*\*โปรแกรมอาจจะมีการปรับเปลี่ยนตามความเหมาะสมของสภาพอากาศและฤดูกาล\*\*\***



## อัตราค่าบริการรวม



ค่าบริการโดยสารเครื่องบินชั้นประหยัด (Economy Class) ที่ระบุวันเดินทางไปกลับ พร้อมคณะ (ในกรณีมีความประสงค์อยู่ต่อ จะต้องไม่เกินจำนวนวัน และอยู่ภายใต้เงื่อนไขของสายการบิน) รวมค่าภาษีสนามบินทุกแห่ง ตามรายการ



ค่าที่พักห้องละ 2-3 ท่าน ตามโรงแรมที่ระบุไว้ในรายการ หรือระดับเทียบเท่า



ค่าอาหาร ค่าเข้าชม และ ค่ายานพาหนะทุกชนิด ตามที่ระบุไว้ในรายการทัวร์ข้างต้น



ภาษีมูลค่าเพิ่ม 7% (เฉพาะค่าบริการ)



ค่าน้ำหนักกระเป๋าเดินทางตามที่สายการบินกำหนดไม่เกิน 25 กิโลกรัม / ท่าน



ค่าประกันอุบัติเหตุวงเงินสูงสุด 3 ล้านบาท

(แผน Easy 3 รายละเอียดโปรดสแกนด้านล่าง  
\*\*เงื่อนไขตามกรมธรรม์ประกันภัย)



## อัตราค่าบริการไม่รวม



ค่าธรรมเนียมการจัดทำหนังสือเดินทาง

ค่าธรรมเนียม วีซ่าอังกฤษ รวมค่าบริการยื่นวีซ่า (7,900.-บาท)

\*สำหรับการยื่นวีซ่าที่ศูนย์ยื่นกรุงเทพฯ เท่านั้น กรณียื่นที่ต่างจังหวัดมีค่าธรรมเนียมบริการเพิ่มเติม\*



ค่าใช้จ่ายส่วนตัว อาทิเช่นค่าเครื่องดื่มที่สั่งพิเศษ, ค่าโทรศัพท์, ค่าช้อปปิ้ง, ค่าธรรมเนียมหนังสือเดินทาง, ค่าน้ำหนักเกินจากทางสายการบินกำหนด, ค่ารักษาพยาบาล กรณีเกิดการเจ็บป่วยจากโรคประจำตัว, ค่ากระเป๋าเดินทางหรือของมีค่าที่สูญหายในระหว่างการเดินทาง เป็นต้น

สำหรับท่านที่รับประทานอาหารพิเศษ อาหารเจ หรือไม่ทานเนื้อสัตว์ ไม่ทานหมู ไม่ทานไก่ และมีความจำเป็นให้ทางบริษัท จัดเตรียมอาหารไว้ให้ท่านเป็นพิเศษนอกเหนือจากที่กรุ๊ปจัดไว้ในรายการ ขอสงวนสิทธิ์ในการเรียกเก็บค่าใช้จ่ายเพิ่มเติมที่เกิดขึ้นตามจริง



ค่าทิปมัคคุเทศก์ท้องถิ่นและคนขับรถ 12 GBP / ท่าน / ทริป

ค่าทิปหัวหน้าทัวร์จากเมืองไทย 24 GBP / ท่าน (เด็กชำระทิปเท่ากับผู้ใหญ่)



ค่าธรรมเนียมน้ำมันและภาษีสนามบิน ในกรณีที่สายการบินมีการปรับขึ้นราคา ซึ่งลูกค้าต้องชำระส่วนต่างเพิ่ม



ค่าน้ำหนักกระเป๋าเดินทางในกรณีที่เกินกว่าสายการบินกำหนด



ค่าบริการยกกระเป๋าในโรงแรม ซึ่งท่านจะต้องดูแลกระเป๋าและทรัพย์สินด้วยตัวท่านเอง





## เงื่อนไขการให้บริการ

1. กรุณาชำระเงินมัดจำท่านละ 40,000 บาท + ค่าวีซ่า 7,900 บาท (ค่ามัดจำ + ค่าวีซ่า ในกรณีที่ต้องการให้บริการยื่นวีซ่าให้) **\*\*\*ในกรณีที่ต้องการให้บริการยื่นวีซ่าให้ ค่าวีซ่าจะต้องชำระเข้ามาพร้อมค่ามัดจำ\*\*\***
2. ส่งสำเนาหนังสือเดินทางของผู้ที่เดินทาง ที่มีอายุการใช้งานไม่น้อยกว่า 6 เดือน พร้อมกรอกข้อมูลส่วนตัวตามท้ายโปรแกรม เพื่อทำการจองคิวยื่นวีซ่า ภายใน 3 วันนับจากวันจอง
3. เมื่อได้รับการยืนยันว่าวีซ่าสามารถออกเดินทางได้ ผู้เดินทางกรุณาจัดเตรียมเอกสารสำหรับการยื่นขอวีซ่าให้ครบถ้วนและสอดคล้องกับประเภทวีซ่าที่สมัครโดยเอกสารทั้งหมดจะต้องอยู่ในระยะเวลาที่มีผลใช้บังคับและไม่หมดอายุ ณ วันที่ยื่นคำร้อง
4. หากท่านที่ต้องการออกตัวโดยสารภายในประเทศ (กรณีลูกค้าอยู่ต่างจังหวัด) ให้ท่านติดต่อเจ้าหน้าที่ก่อนออกบัตรโดยสารทุกครั้ง หากออกบัตรโดยสารโดยมิแจ้งเจ้าหน้าที่ หากมีการเปลี่ยนแปลงใดๆทางบริษัทขอสงวนสิทธิ์ไม่รับผิดชอบค่าใช้จ่ายที่เกิดขึ้น
5. การยื่นวีซ่าในแต่ละสถานทูตมีการเตรียมเอกสาร และมีขั้นตอนการยื่นวีซ่าไม่เหมือนกัน ทั้งแบบหมู่คณะและยื่น รายบุคคล (แสดงตน) ท่านสามารถสอบถามข้อมูลเพื่อประกอบการตัดสินใจก่อนการจองได้จากทางเจ้าหน้าที่
6. หากในขณะของท่านมีผู้ต้องการดูแลพิเศษ นั่งรถเข็น (Wheelchair), เด็ก, ผู้สูงอายุ, มีโรคประจำตัว หรือไม่สะดวกในการเดินทางท่องเที่ยวในระยะเวลาเกินกว่า 4-5 ชั่วโมงติดต่อกัน ท่านและครอบครัวต้องให้การดูแลสมาชิกภายในครอบครัวของท่านเอง เนื่องจากการเดินทางเป็นหมู่คณะ หัวหน้าทัวร์มีความจำเป็นต้องดูแลคณะทัวร์ทั้งหมด



## เงื่อนไขค่าทัวร์ส่วนที่เหลือ

ทางบริษัทฯ ขอเก็บค่าทัวร์ส่วนที่เหลือ **45 วันก่อนการเดินทาง** หากท่านไม่ผ่านการอนุมัติวีซ่าหรือยกเลิกการเดินทางโดยเหตุจำเป็น ทางบริษัทฯ ขอเก็บเฉพาะค่าใช้จ่ายที่เกิดขึ้นตามจริง



## เงื่อนไขอื่นๆ

**โปรดตรวจสอบหนังสือเดินทาง :** หนังสือเดินทางต้องมีอายุไม่ต่ำกว่า 6 เดือน หรือ 180 วัน ขึ้นไปก่อนการเดินทาง และต้องมีหน้ากระดาษอย่างต่ำ 6 หน้า

**หมายเหตุ :** สำหรับผู้เดินทางที่อายุไม่ถึง 18 ปี และไม่ได้เดินทางกับบิดา มารดา ต้องมีจดหมายยินยอมให้บุตรเดินทางไปต่างประเทศจากบิดาหรือมารดาแนบมาด้วย

**รายการทัวร์อาจมีการปรับเปลี่ยนหรือยกเลิกตามสภาพอากาศและความเหมาะสม โดยคำนึงถึงความปลอดภัยของผู้เดินทางเป็นหลัก โดยไม่จำเป็นต้องแจ้งให้ทราบล่วงหน้า**





## เงื่อนไขการยกเลิก

\*\*กรณีการขอยกเลิกการเดินทาง หรือเลื่อนการเดินทาง ต้องแจ้งกับทางบริษัทฯ เป็นลายลักษณ์อักษรเท่านั้น

\*\*กรณีนักท่องเที่ยวหรือตัวแทนจำหน่าย ต้องการขอรับเงินค่าบริการคืน นักท่องเที่ยวหรือตัวแทนจำหน่าย (ผู้มีชื่อในเอกสารการจอง) จะต้องส่งหลักฐานการชำระค่าบริการต่างๆ และหนังสือสมุดบัญชีธนาคารที่ต้องการให้นำเงินเข้าให้ครบถ้วน โดยมีเงื่อนไขการคืนเงินค่าบริการ ตาม “ประกาศคณะกรรมการธุรกิจนำเที่ยว และมัคคุเทศก์ เรื่อง หลักเกณฑ์เกี่ยวกับการกำหนดอัตราการจ่ายเงินค่าบริการคืนให้แก่นักท่องเที่ยว พ.ศ. 2563” ดังนี้

### ยกเลิก ไม่น้อยกว่า 30 วันก่อนการเดินทาง (ไม่นับวันเดินทาง)

**คืนเงินค่าทัวร์เต็มจำนวน** ยกเว้น ค่าใช้จ่ายที่เกิดขึ้นจริงเพื่อการเตรียมการนำเที่ยว ทั้งหมด เช่น ค่ามัดจำตัวเครื่อง ค่าบริการแลนด์ต่างประเทศ ค่าวีซ่า เป็นต้น

### ยกเลิก ไม่น้อยกว่า 15-29 วันก่อนเดินทาง (ไม่นับวันเดินทาง)

**คืนเงิน 50% ของค่าทัวร์ทั้งหมด** ยกเว้น ค่าใช้จ่ายที่เกิดขึ้นจริงเพื่อการเตรียมการนำเที่ยวทั้งหมด เช่น ค่ามัดจำตัวเครื่อง ค่าบริการแลนด์ ต่างประเทศ เป็นต้น

### ยกเลิก น้อยกว่า 15 วันก่อนการเดินทาง

**ทางบริษัทฯ ขอสงวนสิทธิ์ไม่คืนเงินค่าทัวร์ทั้งหมด** การจ่ายเงินคืนแก่นักท่องเที่ยวตามข้อกำหนดด้านบน ซึ่งมีการหักเงินในบางส่วนนั้น เนื่องจากทางบริษัทฯ ใช้จ่ายที่ได้จ่ายจริงเพื่อการเตรียมการจัดนำเที่ยวไปแล้ว เช่น การมัดจำที่นั่งบัตรโดยสารเครื่องบิน การจองที่พัก และ ค่าใช้จ่ายที่จำเป็นอื่นๆ เป็นต้น

### การยกเลิกเดินทางกับกรุ๊ปที่ออกเดินทางช่วงเทศกาลวันหยุด เช่น ปีใหม่, สงกรานต์ เป็นต้น

บางสายการบินมีการกักที่นั่งมัดจำที่นั่งกับสายการบิน และค่ามัดจำที่ปัก รวมถึงเที่ยวบินพิเศษ เช่น CHARTER FLIGHT **จะไม่มีคืนเงินมัดจำ หรือค่าทัวร์ทั้งหมดที่ชำระแล้ว** ไม่ว่าจะยกเลิกด้วยกรณีใดๆ

### หากท่านงดการใช้บริการรายการใดรายการหนึ่ง หรือไม่เดินทางพร้อมคณะ

ทางบริษัทฯ จะถือว่าท่านสละสิทธิ์ **ไม่อาจเรียกร้องค่าบริการและเงินมัดจำคืน ไม่ว่าจะกรณีใดๆ ทั้งสิ้น**

### กรณีที่กองตรวจคนเข้าเมืองในกรุงเทพฯ และต่างประเทศปฏิเสธการเดินทางออกหรือเข้าประเทศที่ระบุ

**บริษัทฯ ขอสงวนสิทธิ์ที่จะไม่คืนค่าทัวร์** ไม่ว่าจะกรณีใดๆ \*สำคัญ !! บริษัททำธุรกิจเพื่อการท่องเที่ยวเท่านั้น ไม่สนับสนุนการเดินทางเข้าญี่ปุ่นโดยผิดกฎหมาย ลูกค้าต้องผ่านการตรวจคนเข้าเมืองด้วยตัวของตนเอง โดยมีมัคคุเทศก์ไม่สามารถช่วยเหลือใดๆ ได้ทั้งสิ้น \*





## สำคัญ โปรดอ่านเงื่อนไขที่ท่านควรรทราบ



### ข้อมูลสำคัญเกี่ยวกับสายการบิน



- **ที่นั่งบนเครื่องบิน** จัดโดยสายการบินแบบอัตโนมัติ ผู้โดยสารไม่สามารถเลือกหรือรับประกันว่าจะได้นั่งติดกันได้
- **ที่นั่ง Long Leg** อยู่ที่แถวหน้าหรือบริเวณประตูฉุกเฉิน สงวนสิทธิ์ให้เฉพาะผู้มีคุณสมบัติตามเกณฑ์ เช่น ร่างกายแข็งแรง และอยู่ในดุลยพินิจของเจ้าหน้าที่เช็กอินเท่านั้น
- **บริษัทฯ ได้ชำระมัดจำค่าตั๋วแล้ว** หากยกเลิกตั๋ว บริษัทฯ ขอสงวนสิทธิ์ไม่คืนค่ามัดจำ (ประมาณ 1,000–10,000 บาท แล้วแต่สายการบินและช่วงเวลา )
- ในกรณีที่บริษัทฯ มีความจำเป็นที่จะดำเนินการออกบัตรโดยสารประเภทหมู่คณะ **ก่อนที่พลวิซ่าของท่านจะออก** อันเนื่องมาจากข้อกำหนดของสายการบิน (มีเช่นนั้นจะไม่ได้รับการยืนยันที่นั่ง) หากวิซ่าไม่ได้รับการอนุมัติ บริษัทฯ ขอสงวนสิทธิ์ในการหักค่าใช้จ่ายของตัวกรุ๊ปตามที่เกิดขึ้น

### ทางบริษัทฯ ไม่รับผิดชอบค่าใช้จ่ายตัวเครื่องบินภายในประเทศทุกกรณี

หากเดินทางจากต่างจังหวัด ค่าเดินทาง เช่น ตัวเครื่องบิน รถไฟ รถทัวร์ และที่พัก ไม่รวมในรายการทัวร์ และหากเที่ยวบินภายในประเทศเปลี่ยนแปลง ยกเลิก หรือมีเหตุสุดวิสัย บริษัทฯ ไม่รับผิดชอบค่าใช้จ่ายส่วนนี้



### ข้อมูลสำคัญเกี่ยวกับโรงแรมที่พัก



- **ห้องไม่ติดกัน** เนื่องจากแปลนห้องแต่ละโรงแรมต่างกัน ห้องพักแต่ละประเภทอาจอยู่คนละอาคารหรือห้องไม่ติดกันได้
- **ห้องแบบ 3 ท่าน** บางโรงแรมอาจไม่มี แต่ใช้เตียงใหญ่กับเตียงพับเสริมหรือโซฟาเบดแทน หรือแยกเป็น ห้องเตียงคู่ 1 ห้องและห้องพักเดี่ยว 1 ห้อง
- **แอร์** โรงแรมในยุโรปมักไม่มีเครื่องปรับอากาศ เนื่องจากสภาพอากาศเย็น
- **หากมีงานพิเศษในพื้นที่** เช่น ประชมนานาชาติ Trade fair, เทศกาล ทำให้โรงแรมราคาเพิ่มและเต็ม บริษัทฯ ขอสงวนสิทธิ์ปรับหรือย้ายเมืองตามความเหมาะสม”
- **โรงแรมแบบ Traditional** ในยุโรป ห้องเดี่ยวมักมีขนาดกะทัดรัด อาจไม่มีอ่างอาบน้ำ และลักษณะห้องแตกต่างกันตามการออกแบบ

ตัวอย่างประเภทห้องพัก \*เป็นเพียงตัวอย่างเพื่อให้เห็นภาพสำหรับประเภทห้องในแบบต่างๆ



ห้องพักเดี่ยว  
SINGLE



ห้องพักเตียงคู่  
TWIN



ห้องพักดับเบิล  
DOUBLE



เตียง 3 ท่าน ที่นอนเสริม  
TRIPLE





## ข้อมูลเบื้องต้นในการเตรียมเอกสารยื่นวีซ่าและการยื่นวีซ่า

1. การพิจารณาวีซ่าเป็นดุลยพินิจของสถานทูต มิใช่บริษัททัวร์ การเตรียมเอกสารที่ดีและถูกต้องจะช่วยให้การพิจารณา ของสถานทูตง่ายขึ้น
2. กรณีท่านใดต้องใช้พาสปอร์ตเดินทาง ช่วงระหว่างยื่นวีซ่า หรือ ก่อนเดินทางกับทางบริษัท ท่านต้องแจ้งให้ทางบริษัทฯ ทราบล่วงหน้าเพื่อวางแผนในการขอวีซ่าของท่าน ซึ่งบางสถานทูตใช้เวลาในการพิจารณาวีซ่าที่ค่อนข้างนานและอาจไม่สามารถดึงเล่มออกมาระหว่างการพิจารณาอนุมัติวีซ่าได้
3. สำหรับผู้เดินทางที่ศึกษาหรือทำงานอยู่ต่างประเทศ จะต้องดำเนินการเรื่องขอวีซ่าด้วยตนเองในประเทศที่ท่านพักหรือศึกษาอยู่เท่านั้น
4. หนังสือเดินทางต้องมีอายุไม่ต่ำกว่า 6 เดือน โดยนับวันเริ่มเดินทางออกนอกประเทศ หากนับแล้วต่ำกว่า 6 เดือน ผู้เดินทางต้องไปยื่นคำร้องขอทำหนังสือเดินทางเล่มใหม่ และกรุณาเตรียมหนังสือเดินทางเล่มเก่า ให้กับทางบริษัทด้วย เนื่องจากประวัติการเดินทางของท่านจะเป็นประโยชน์อย่างยิ่งในการยื่นคำร้องขอวีซ่า และจำนวนหน้าหนังสือเดินทาง ต้องเหลือว่างสำหรับติดวีซ่าไม่ต่ำกว่า 3 หน้า
5. ท่านที่ใส่ปกหนังสือเดินทางกรุณาถอดออก หากมีการสูญหาย บริษัทฯ จะไม่รับผิดชอบต่อปกหนังสือเดินทางนั้นๆ และพาสปอร์ต ถือเป็นหนังสือของทางราชการ ต้องไม่มีรอยฉีกขาด หรือ การขีดเขียน หรือ แต่งเติมใดๆ ในเล่ม
6. ในกรณีที่บริษัทฯ มีความจำเป็นที่จะดำเนินการออกตัวกรุ๊ปก่อนทราบผลวีซ่าของท่าน อันเนื่องมาจากข้อกำหนดของสายการบิน (มีเช่นนั้นจะไม่ได้รับการยืนยันที่นั่ง) หากวีซ่าไม่ได้รับการอนุมัติ บริษัทฯ ขอสงวนสิทธิ์ในการหักค่าใช้จ่ายของตัวกรุ๊ปตามที่เกิดขึ้น



**\*\*หากท่านเคยโดนปฏิเสธการขอวีซ่ามาก่อน กรุณาแจ้งเจ้าหน้าที่ทัวร์ให้รับทราบตั้งแต่ที่ท่านทำการจองทัวร์เข้ามา เพื่อทำการแก้ไขในการขอวีซ่าในครั้งนี้ มิฉะนั้นหากท่านไม่แจ้งให้ทราบ อาจจะมีผลเสียต่อการขอวีซ่าของท่านในครั้งนี้\*\***



**\*\*กรุณาอย่ายึดติดกับวิธีการยื่นขอวีซ่าที่เคยใช้ในอดีต เนื่องจากสถานทูตมีการปรับเปลี่ยนข้อกำหนดและเอกสารประกอบการยื่นอย่างต่อเนื่อง\*\***



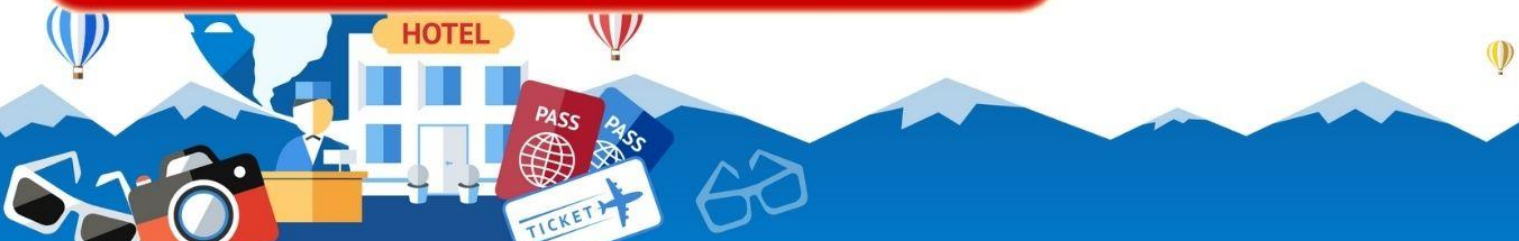
## โปรดทราบ...

การพิจารณาอนุมัติวีซ่าและระยะเวลาการพิจารณาขึ้นอยู่กับสถานทูตฯ เท่านั้น บริษัทฯ ทำหน้าที่เป็นเพียงผู้ประสานงานในการจัดรวบรวมเอกสารและทำการนัดหมายให้ท่านนั้น ไม่สามารถแทรกแซงหรือเร่งรัดกระบวนการพิจารณาวีซ่าของสถานทูตฯ ได้

หากท่านไม่ได้รับการอนุมัติวีซ่า และ มีค่าใช้จ่ายต่างๆ ที่เกิดขึ้นจริง เช่น ค่าตั๋วเครื่องบิน โรงแรมที่พัก ค่าเข้าชมสถานที่ ค่าวีซ่า ฯลฯ

\*ทางบริษัทฯ ขอสงวนสิทธิ์ในการคืนเงิน\*

ซึ่งทางบริษัทฯ ถือได้ว่าท่านได้รับทราบแล้วเมื่อทำการกรอกข้อมูลส่วนตัวและส่งกลับให้ทางบริษัทฯ



# เอกสารประกอบการขอวีซ่าประเทศอังกฤษ

ใช้เวลาทำการอนุมัติวีซ่านับจากวันยื่นประมาณ 6-8 สัปดาห์

**\*\* ยื่นวีซ่าแสดงตนที่ VFS Global (The Shoppes at Bell แกรนด์ พระราม 9 ชั้น 1) \*\***

ในระหว่างยื่นวีซ่าเข้าสถานทูตแล้ว ไม่สามารถดิ่งเล่มออกมาก่อนได้



## โปรดทราบ...

การพิจารณาอนุมัติวีซ่าและระยะเวลาการพิจารณาขึ้นอยู่กับสถานทูตฯ เท่านั้น  
บริษัทฯ กำหนดที่เป็นเพียงผู้ประสานงานในการจัดรวบรวมเอกสารและทำการนัดหมายให้เท่านั้น  
ไม่สามารถแทรกแซงหรือเร่งรัดกระบวนการพิจารณาวีซ่าของสถานทูตฯ ได้

หากท่านไม่ได้รับการอนุมัติวีซ่า และมีค่าใช้จ่ายต่างๆ ที่เกิดขึ้นจริง  
เช่น ค่าตัวเครื่องบิน โรงแรมที่พัก ค่าเข้าชมสถานที่ ค่าวีซ่า ฯลฯ

\*ทางบริษัทฯ ขอสงวนสิทธิ์ในการคืนเงิน\*

ซึ่งทางบริษัทฯ ถือได้ว่าท่านได้รับทราบแล้วเมื่อทำการกรอกข้อมูลส่วนตัวและส่งกลับให้ทางบริษัทฯ

**\*\*หากท่านเคยโดนปฏิเสธการขอวีซ่ามาก่อน กรุณาแจ้งเจ้าหน้าที่ทัวร์ให้รับทราบตั้งแต่ที่ท่านทำการจองทัวร์  
เข้ามา เพื่อทำการแก้ไขในการขอวีซ่าในครั้งนี้ มิฉะนั้นหากท่านไม่แจ้งให้ทราบ  
อาจจะมีผลเสียต่อการขอวีซ่าของท่านในครั้งนี้\*\***

### **\*\*ลูกค้ากรุณาอย่ายึดติดกับการยื่นขอวีซ่าในอดีต**

**เพราะสถานทูตมีการเปลี่ยนแปลงกฎและเอกสารการยื่นอยู่เรื่อย ๆ\*\***

1. หนังสือเดินทางประเทศไทย (Thailand Passport) หนังสือเดินทาง ต้องมีหน้าเหลือสำหรับประทับวีซ่า  
อย่างน้อย 2 หน้า อายุการใช้งานเหลือไม่น้อยกว่า 6 เดือน นับจากวันเดินทางกลับ และหนังสือเดินทาง  
จะต้องไม่ชำรุด (หนังสือเดินทางเล่มเก่า กรุณานำมาประกอบการยื่นวีซ่าด้วย)

**\*\*\*ในกรณีที่ถือพาสปอร์ต สัญชาติไทย แต่พำนักอยู่ต่างประเทศ, ทำงานอยู่ต่างประเทศ หรือนักเรียน  
นักศึกษาศึกษาอยู่ต่างประเทศ กรุณาแจ้งเจ้าหน้าที่ของทางบริษัทให้ทราบทันที เพราะการยื่นขอวีซ่า  
จะมีเงื่อนไข และ ข้อกำหนดของทางสถานทูตต้องการเพิ่มเติม และ บางสถานทูตอาจไม่สามารถยื่น  
ขอวีซ่าในประเทศไทยได้ ข้อกำหนดนี้รวมไปถึงผู้เดินทางที่ถือพาสปอร์ตต่างชาติด้วย\*\*\***

### 2. หลักฐานการเงิน

- 2.1 กรณีผู้เดินทางออกค่าใช้จ่ายเอง ใช้ Bank Statement บัญชีออมทรัพย์ธรรมดาของธนาคาร  
ทั่วไป ย้อนหลัง 6 เดือน ที่ออกจากทางธนาคารเท่านั้น (รบกวนลูกค้าทำรายการเดินบัญชี โดยการฝาก  
หรือถอน ก่อน 1-2 วัน แล้ว ค่อยขอ Statement เพื่อให้อัปเดตไม่เกิน 15 วันหรืออยู่ในเดือนที่ยื่นวีซ่า

- กรณีผู้เดินทางไม่ได้ออกค่าใช้จ่ายเอง ใช้สำเนา Bank Statement บัญชีออมทรัพย์ย้อนหลัง 6 เดือน (ของผู้ที่ออกค่าใช้จ่าย) และทำหนังสือชี้แจง sponsor letter
- **\*\*Bank Statement** จะต้องสะกดชื่อ-นามสกุลให้ตรงกับพาสปอร์ต แสดงเลขที่บัญชีครบทุกตัว และจะต้องมีแสดงทั้งหมดในทุก ๆ หน้า
- **\*\*\*Bank Statement** ของธนาคารกรุงเทพ ถ้าธนาคารออกมาเป็นรูปแบบที่เป็นตัวครึ่งกระดาษ A4 ไม่สามารถใช้นั้นได้ ครอบคลุมแจ้งธนาคารให้ออกเป็นรูปแบบฉบับเต็ม

**\*\*สถานที่ไม่รับพิจารณาบัญชีติดลบ บัญชีฝากประจำ บัญชีกระแสรายวัน บัญชีสหกรณ์ออมทรัพย์ พันธบัตร ตราสารหนี้ กองทุน และสลากออมสิน\*\***

**3. หลักฐานการทำงาน**

- **เจ้าของกิจการ** หนังสือรับรองการจดทะเบียน(DBD)ที่มีชื่อของผู้เดินทางเป็นกรรมการหรือหุ้นส่วน อายุไม่เกิน 3 เดือน หรือ สำเนาใบทะเบียนการค้า(พค.0403)
- **กิจการไม่จดทะเบียน** จดหมายชี้แจงการทำงาน พร้อมเอกสารประกอบ เช่น รูปถ่ายร้าน สัญญาเช่าที่ โฉนดที่ดิน เป็นต้น
- **เป็นพนักงาน** หนังสือรับรองการทำงาน จากบริษัทฯ ระบุตำแหน่ง, เงินเดือน, วันเริ่มทำงาน (ขอเป็นภาษาอังกฤษมีอายุไม่เกิน 1 เดือนนับจากวันที่ออกเอกสาร ชื่อ-สกุลต้องตรงตามหน้าพาสปอร์ต ใช้คำว่า "TO WHOM IT MAY CONCERN" แทนชื่อสถานที่อื่น)
- **นักเรียนหรือนักศึกษา** ใช้หนังสือรับรองการเรียนที่ออกจากสถาบันที่กำลังศึกษาอยู่ (ขอเป็นภาษาอังกฤษมีอายุไม่เกิน 1 เดือนนับจากวันที่ออกเอกสาร ชื่อ-สกุลต้องตรงตามหน้าพาสปอร์ต ใช้คำว่า "TO WHOM IT MAY CONCERN" แทนชื่อสถานที่อื่น)

**4. เอกสารส่วนตัว**

- สำเนาทะเบียนบ้าน
- บัตรประชาชน
- สูติบัตร(กรณีเด็กอายุต่ำกว่า 18 ปี)
- ทะเบียนสมรส/ทะเบียนหย่า/มรณะบัตร(ถ้ามี)
- ใบเปลี่ยนชื่อ-นามสกุล (ถ้ามีการเปลี่ยน)

**5. กรณีเด็กอายุไม่ถึง 18 ปี ไม่ได้เดินทางไปต่างประเทศพร้อมบิดา มารดา**

- **หากเด็กเดินทางไปกับบิดา** จะต้องมหนังสือยินยอมจากมารดา จากอำเภอต้นสังกัด (โดยมารดาจะต้องคัดหนังสือยินยอมระบุให้บุตรเดินทางไปต่างประเทศกับบิดา) พร้อมแนบสำเนาบัตรประชาชนหรือหน้าพาสปอร์ตมารดามาด้วย
- **หากเด็กเดินทางไปกับมารดา** จะต้องมหนังสือยินยอมจากบิดา จากอำเภอต้นสังกัด (โดยบิดาจะต้องคัดหนังสือยินยอมระบุให้บุตรเดินทางไปต่างประเทศกับมารดา) พร้อมแนบสำเนาบัตรประชาชนหรือหน้าพาสปอร์ตบิดามาด้วย

- หากเด็กไม่ได้เดินทางพร้อมกับบิดาและมารดา ทั้งบิดาและมารดาจะต้องค้ำหนังสือระบุยินยอมให้บุตรเดินทางไปต่างประเทศกับใคร มีความสัมพันธ์เป็นอะไรกันกับเด็ก จากอำเภอต้นสังกัด พร้อมแนบสำเนาบัตรประชาชนหรือหน้าพาสปอร์ตบิดาและมารดา
  - กรณีเด็กที่บิดา-มารดาหย่าร้าง จะต้องแนบสำเนาใบหย่า และมีการสลักหลังโดยมีรายละเอียดว่าฝ่ายใดเป็นผู้มีอำนาจปกครองบุตรแต่เพียงผู้เดียว
- \*\*\*กรณีเด็กอายุต่ำกว่า 18 ปี บิดา-มารดาลงชื่อรับรองในรูปแบบฟอร์มสมัครวีซ่า พร้อมเดินทางมาสัมภาษณ์กับบุตรที่สถานทูตด้วย ทั้งสองท่าน**

**ไม่เอาอย่าทำ!!** หนังสือเดินทางไม่ใช่ของเล่น!



**รู้ไหม?** การแสตมป์รูปการ์ตูน วาดภาพเล่น หรือขีดเขียนใดๆ ลงในหนังสือเดินทาง อาจทำให้คุณถูกปฏิเสธเข้าประเทศได้นะครี๊ ++++

**กรมการกงสุลขอแจ้งเตือนว่า :**

1. ในหนังสือเดินทางต้องมีเพียงตราประทับของทางราชการเท่านั้น
2. การขีดเขียนหรือประทับเครื่องหมายอื่นใดในหนังสือเดินทาง ถือว่า "หนังสือเดินทางชำรุด" อาจถูกปฏิเสธเข้าประเทศต่างๆ หรือถูก blacklist ห้ามเข้าประเทศนั้นอีก

Call Center กรมการกงสุล  
กระทรวงการต่างประเทศ

24 02-572-8442

แบบฟอร์มสำหรับกรอกข้อมูลยื่นวีซ่าประเทศอังกฤษ

**\*\*หากท่านเคยโดนปฏิเสธการขอวีซ่ามาก่อน กรุณาแจ้งเจ้าหน้าที่ที่วีซ่าให้รับทราบตั้งแต่ที่ท่านทำการจองตั๋วเข้ามา เพื่อทำการแก้ไขในการขอวีซ่าในครั้งนี้ มิฉะนั้นหากท่านไม่แจ้งให้ทราบ อาจจะมีผลเสียต่อการขอวีซ่าของท่านในครั้งนี้\*\***

**(กรุณากรอกข้อมูลเป็น ภาษาอังกฤษ ให้ครบถ้วนตามความเป็นจริง เนื่องจากทางเราจะใช้ข้อมูลนี้ในการจองคิวนัดหมายให้ท่านก่อนและไม่สามารถแก้ไขได้อีก เพราะฉะนั้นเอกสารที่ท่านส่งตามมาทีหลังจะต้องตรงกับข้อมูลที่ท่านกรอกให้มาเท่านั้น)**

ชื่อ-นามสกุล ผู้เดินทาง ภาษาไทย

.....

ชื่อ-นามสกุล ผู้เดินทาง ภาษาอังกฤษ ตามหนังสือเดินทาง

.....

ชื่อ-นามสกุลเก่า ที่เคยใช้ก่อนเปลี่ยน

.....

เหตุผลที่เปลี่ยน (เช่น สมรส ฯลฯ) .....เปลี่ยนเมื่อวันที่ (วัน/เดือน/ปี)

.....

วัน/เดือน/ปีเกิด

.....

เชื้อชาติ..... สัญชาติ ..... สถานที่เกิด..... ประเทศ

.....

หมายเลขโทรศัพท์มือถือ.....หมายเลขโทรศัพท์ที่ทำงาน

.....

หมายเลขโทรศัพท์บ้าน.....Fax.....E-mail.....

ที่อยู่ตามทะเบียนบ้าน

.....

.....รหัสไปรษณีย์

..... ท่านอาศัยอยู่ในบ้านหลังนี้มาเป็นเวลา .....ปี .....

เดือน

หมายเลขโทรศัพท์มือถือ.....หมายเลขโทรศัพท์ที่ทำงาน

.....

หมายเลขโทรศัพท์บ้าน.....Fax.....E-mail.....

ที่อยู่ตามทะเบียนบ้านเก่า (ท่านที่พักอาศัยตามที่อยู่ทะเบียนบ้านปัจจุบันน้อยกว่า 2 ปี ต้องให้ข้อมูล  
ส่วนนี้)

.....  
.....รหัสไปรษณีย์  
.....

ท่านอาศัยอยู่ในทะเบียนบ้านหลังเก่านี้ ตั้งแต่ เดือน.....ปี .....

ท่านอาศัยอยู่ในทะเบียนบ้านหลังเก่านี้ จนถึง เดือน.....ปี .....

ชื่อลูกค้า .....

ที่อยู่อื่น ๆ (ถ้ามี)

.....  
.....รหัสไปรษณีย์.....

มีหนังสือเดินทางมาแล้วทั้งหมด .....เล่ม

หมายเลขหนังสือเดินทางปัจจุบัน .....วันที่ออก.....หมดอายุ.....

หมายเลขหนังสือเดินทางเล่มเก่า .....วันที่ออก.....หมดอายุ.....

ท่านเคยเดินทางเข้าประเทศอังกฤษหรือไม่ .....

วัน/เดือน/ปี ที่ท่านเคยเข้าประเทศอังกฤษครั้งล่าสุด .....ถึงวันที่ .....

วัตถุประสงค์ในการไปครั้งล่าสุด (ท่องเที่ยว , ธุรกิจ , นักเรียน) .....

ประเภทของวีซ่าอังกฤษที่เคยได้รับ เป็นประเภทใด .....

ระยะเวลาของวีซ่าอังกฤษที่เคยได้รับ เริ่มตั้งแต่วันที่ .....ถึงวันที่ .....

ท่านเคยได้รับการปฏิเสธวีซ่าอังกฤษ หรือ ประเทศอื่นๆหรือไม่ .....

ประเทศที่เคยถูกปฏิเสธ .....วัน/เดือน/ปี ที่ถูกปฏิเสธ .....

เหตุผลที่ถูกปฏิเสธ .....

ประเทศอื่น ๆ ที่ท่านเคยเดินทางไปนอกจากอังกฤษ (ในรอบ 10 ปี) วันเดือนปี ที่ไป รวมทั้งวัน และวัตถุประสงค์ในการไป (ท่องเที่ยว , ธุรกิจ, นักเรียน)

1.ประเทศ.....วัน/เดือน/ปีที่ไป ..... รวม ..... วัน

วัตถุประสงค์ในการไป/ประเภทวีซ่า (ท่องเที่ยว,ธุรกิจ,นักเรียน,อื่นๆ).....

2.ประเทศ.....วัน/เดือน/ปีที่ไป ..... รวม ..... วัน

วัตถุประสงค์ในการไป/ประเภทวีซ่า (ท่องเที่ยว,ธุรกิจ,นักเรียน,อื่นๆ).....

3.ประเทศ.....วัน/เดือน/ปีที่ไป ..... รวม ..... วัน

วัตถุประสงค์ในการไป/ประเภทวีซ่า (ท่องเที่ยว,ธุรกิจ,นักเรียน,อื่นๆ).....

4.ประเทศ.....วัน/เดือน/ปีที่ไป ..... รวม ..... วัน

วัตถุประสงค์ในการไป/ประเภทวีซ่า (ท่องเที่ยว,ธุรกิจ,นักเรียน,อื่นๆ).....

5.ประเทศ.....วัน/เดือน/ปีที่ไป ..... รวม ..... วัน

วัตถุประสงค์ในการไป/ประเภทวีซ่า (ท่องเที่ยว,ธุรกิจ,นักเรียน,อื่นๆ).....

สถานภาพ .....โสด ..... หย่า และมีทะเบียนหย่า (ต้องนำมาแสดงด้วย)

..... แต่งงานแล้ว (แต่ไม่ได้จดทะเบียน) ..... แต่งงานและมีทะเบียนสมรส (ต้องนำมาแสดงด้วย)

..... หม้าย (คู่สมรสเสียชีวิต)

ชื่อลูกค้า .....

ในกรณีสมรสแล้วทั้งจดทะเบียนและไม่จดทะเบียน ต้องกรอกรายละเอียดเพิ่มเติม

ชื่อ นามสกุล ของคู่สมรส .....

วัน/เดือน/ปีเกิด ของคู่สมรส.....

สถานที่เกิด.....

เชื้อชาติ ..... สัญชาติ .....

หมายเลขหนังสือเดินทาง .....หมายเลขโทรศัพท์มือถือ .....

ที่อยู่ปัจจุบันของคู่สมรส .....

ในกรณีที่มีบุตร ต้องกรอกรายละเอียดเพิ่มเติมทุกคน

1.ชื่อ นามสกุล ของบุตร .....

วัน/เดือน/ปีเกิด ของบุตร .....

สถานที่เกิด.....

หมายเลขหนังสือเดินทาง .....หมายเลขโทรศัพท์มือถือ .....

ปัจจุบันบุตรอาศัยอยู่ที่ .....

2.ชื่อ นามสกุล ของบุตร .....

วัน/เดือน/ปีเกิด ของบุตร .....

สถานที่เกิด.....

หมายเลขหนังสือเดินทาง .....หมายเลขโทรศัพท์มือถือ .....

ปัจจุบันบุตรอาศัยอยู่ที่ .....

ประวัติของบิดา

ชื่อของบิดา ..... นามสกุลของบิดา .....

วัน/เดือน/ปีเกิด ของบิดา ..... (ต้องระบุวัน ไม่ว่าจะยังมีชีวิตอยู่หรือเสียชีวิตแล้ว)

สถานที่เกิดของบิดา.....ประเทศที่เกิด .....

เชื้อชาติ ..... สัญชาติ.....

หมายเลขหนังสือเดินทาง .....หมายเลขโทรศัพท์มือถือ .....

ประวัติของมารดา

ชื่อของมารดา ..... นามสกุลของมารดา .....

วัน/เดือน/ปีเกิด ของมารดา ..... (ต้องระบุวัน ไม่ว่าจะยังมีชีวิตอยู่หรือเสียชีวิตแล้ว)

สถานที่เกิดของมารดา .....ประเทศที่เกิด .....

เชื้อชาติ ..... สัญชาติ .....

หมายเลขหนังสือเดินทาง .....หมายเลขโทรศัพท์มือถือ .....

ข้อมูลส่วนตัวของผู้เดินทางเกี่ยวกับด้านอาชีพ การงาน รายได้ รายรับ และรายจ่ายต่างๆ

งานปัจจุบันทำอาชีพ, ตำแหน่ง (โปรดระบุเป็นภาษาอังกฤษ)

.....

โปรดบรรยายลักษณะงานของท่าน

.....

.....

ชื่อบริษัทที่ทำงาน

.....ที่อยู่ของ

บริษัทที่ทำงาน

.....

.....รหัสไปรษณีย์

.....วัน/เดือน/ปี ที่เริ่มทำงาน ..... รายได้ต่อปีของ  
งานนี้ .....บาท

กรณี นักเรียน / นักศึกษา ระบุชื่อโรงเรียน/มหาวิทยาลัย

.....

ระดับชั้นที่เรียนอยู่ .....หลักสูตรที่กำลังเรียน

.....

ท่านเคยทำงานเหล่านี้หรือไม่ (ทหาร ตำรวจ รปภ. ศาล ทนาย สื่อมวลชน ข้าราชการ) .....เคย .....  
ไม่เคย

ถ้าเคย ระบุอาชีพที่ทำ , ตำแหน่ง (โปรดระบุเป็นภาษาอังกฤษ)

.....

ชื่อต้นสังกัดที่เคยทำงาน

.....

ที่อยู่ของต้นสังกัดที่เคยทำงาน

.....

.....รหัสไปรษณีย์

.....วัน/เดือน/ปี ที่เริ่มทำงาน ..... วัน/เดือน/ปี ที่ออก  
จากงาน .....

ท่านมีสมุดบัญชีเงินฝากหรือไม่ .....มี .....ไม่มี

ถ้ามีโปรดแจ้งรายละเอียดว่าเป็น บัญชีออมทรัพย์ / ฝากประจำ ยอดล่าสุดเท่าไร

.....  
.....  
ท่านได้ใช้เงินส่วนตัวต่อเดือนเท่าไร

.....  
ท่านแบ่งรายได้ของท่านให้กับสมาชิกครอบครัวเดือนละเท่าไร

.....  
ค่าใช้จ่ายของท่านในการไปอังกฤษเป็นจำนวนเงินเท่าไร

.....  
ในการเดินทางครั้งนี้ ใครเป็นคนออกค่าใช้จ่ายให้ท่าน

..... ถ้ามีคนออกค่าใช้จ่ายให้ท่านไปอังกฤษ เขาได้  
จ่ายให้เป็นจำนวนเงินเท่าไร .....

ชื่อลูกค้า .....

ขณะนี้ท่านมีญาติอยู่ที่อังกฤษหรือในสหราชอาณาจักรหรือไม่

..... ถ้ามี ชื่อ-นามสกุล

.....  
ความสัมพันธ์กับท่าน ..... สถานะพลเมือง

.....  
ที่อยู่ที่อังกฤษหรือในสหราชอาณาจักร

..... รหัสไปรษณีย์

.....  
เบอร์โทรที่อังกฤษหรือในสหราชอาณาจักร

.....  
**หมายเหตุ การอนุมัติวีซ่าเป็นดุลพินิจของทางสถานทูต ทางบริษัทไม่มีส่วนเกี่ยวข้องใดๆทั้งสิ้น ทั้งนี้บริษัท**

**เป็นเพียงตัวกลางและคอยบริการอำนวยความสะดวกให้แก่ผู้เดินทางเท่านั้น**



## โปรดทราบ...

การพิจารณาอนุมัติวีซ่าและระยะเวลาการพิจารณาขึ้นอยู่กับสถานทูตฯ เท่านั้น  
บริษัทฯ ทำหน้าที่เป็นเพียงผู้ประสานงานในการจัดรวบรวมเอกสารและทำการนัดหมายให้เท่านั้น  
ไม่สามารถแทรกแซงหรือเร่งรัดกระบวนการพิจารณาวีซ่าของสถานทูตฯ ได้

หากท่านไม่ได้รับการอนุมัติวีซ่า และมีค่าใช้จ่ายต่างๆ ที่เกิดขึ้นจริง  
เช่น ค่าตั๋วเครื่องบิน โรงแรมที่พัก ค่าเข้าชมสถานที่ ค่าวีซ่า ฯลฯ

\*ทางบริษัทฯ ขอสงวนสิทธิ์ในการคืนเงิน\*

ซึ่งทางบริษัทฯ ถือได้ว่าท่านได้รับทราบแล้วเมื่อทำการกรอกข้อมูลส่วนตัวและส่งกลับให้ทางบริษัทฯ