



บริษัท สตาร์ พลัส ทริปส์ จำกัด

967/51 หมู่บ้านพฤกษาริวิลส์ ซอย 18 ตำบลประชาธิปัตย์ อำเภอธัญบุรี จ.ปทุมธานี 12130

License No. 11/08379



080 589 6644



starplustrips@hotmail.com

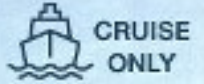


@hip9049w

GO CRUISE



QQCRUSH-P0002



# สำรวจทั่วโลกได้

## กับเรือสำรวจทั่วโลกสุดหรู ลำแรกของโลก

### Le Boréal 11-วัน 10 คืน Ushuaia - Ushuaia(Argentina)



สัมผัส เพนกวินจักรพรรดิ  
ที่เดียวในโลก



- พายเรือคายัค
- ตกปลาบนธารน้ำแข็ง
- ชมแม่น้ำ วาพมิงค์ วาพหลังค่อม
- เดินสำรวจร่วมกับไกด์นักธรรมชาติวิทยา

เดินทาง

6-17, 16-27 ม.ค 67 / 26 ม.ค-06 ก.พ 67 / 26 ก.พ-07 มี.ค 67

13-24 ม.ค 68 / 23 ม.ค - 03 ก.พ 68 / 2-13 ก.พ 68 / 01-12 มี.ค 68

เริ่มต้น 388,000.-

ราคารวม / อาหารเช้าใน บัวยูนิเฟอร์ส จูซิวยูนิเฟอร์ส / 5 ดาวก่อนขึ้นเรือเดิน / Wifi / อาหารเครื่องดื่มบนเรือทุกมื้อ



# The Antarctic

GO CRUISE



## สำรวจทั่วโลกได้

QQCRUSH-PO002



กับเรือสำรวจทั่วโลกสุดหรู ลำแรกของโลก  
**Le Boréal 11-วัน 10 คืน**  
**Ushuaia - Ushuaia(Argentina)**



สัมผัส เพนกวินจักรพรรดิ  
ที่เดียวในโลก



- พายเรือคายัค
- ตกปลาบนธารน้ำแข็ง
- ชมแม่น้ำ วาฟมิงค์ วาฟหลังค่อม
- เดินสำรวจร่วมกับไกด์นักธรรมชาติวิทยา

**เดินทาง** 6-17, 16-27 มี.ค 67 / 26 มี.ค-06 เม.ย 67 / 26 เม.ย-07 มิ.ย 67  
13-24 มี.ค 68 / 23 มี.ค - 03 เม.ย 68 / 2-13 เม.ย 68 / 01-12 มิ.ย 68

**เริ่มต้น 388,000.-**

ราคารวม / ไปได้บนภายใน บัวโนสไอเรส อุซัวยา ไปด้วย ไปด้วย / s.s 5 ดาวท่อนชั้นเรือ1คืน / Wifi / อาหารเครื่องดื่มบนเรือทุกมื้อ



### แอนตาร์กติกา

สำรวจทวีปที่ยังคงสภาพสมบูรณ์แห่งสุดท้ายบนโลกใบนี้ ดินแดนแห่งความสุดขีดที่ขยายออกไปไกลเกินคาบสมุทรและอยู่ภายในวงกลมแอนตาร์กติก ดินแดนที่ธรรมชาติเผยแผ่พลังอันเต็มเปี่ยมและกว้างใหญ่ไร้ขอบเขต พบกับสัตว์ป่านานาชนิดในสภาพแวดล้อมที่นำมาหัตถ์จรรยของเขตรักษาพันธุ์สัตว์น้ำที่ถูกมองข้ามไปด้วยชั้นน้ำแข็งขนาดมหึมา ภูเขาน้ำแข็งที่มีรูปร่างคล้ายมหาวิหาร และเกาะภูเขาไฟที่ยังไม่มีใครสำรวจซึ่งปกคลุมไปด้วยหิมะอันเย้ายวน และร่วมเป็นสักขีพยานกับเจ้าแห่งอาณาจักรเหล่านี้ เพนกวินจักรพรรดิ

# THE ANTARCTIC

Walk in the footsteps of explorers whose names are synonymous with the history of polar navigation. Weddell Sea, Bellingshausen Sea, Amundsen Sea, Ross Sea, Charcot Island...

Along the way, the landscapes and major locations that bear their names remind us of this quest for the absolute, dotted with encounters with intriguing local fauna.



## DAY 1 / -Buenos Aires (Argentina)

นัดพบและเช็คอินที่โรงแรมที่ทางเรือจัดไว้ให้พักผ่อนตามอัธยาศัย อิสระอาหารเที่ยง พักค้างคืน ณ.โรงแรม

เช้า รับประทานอาหารเช้า และ เจ้าหน้าที่นำท่านไปยังสนามบินภายในประเทศ เพื่อเดินทางไปอุซัวยาของประเทศอาร์เจนตินา ใช้เวลาประมาณ 3.30 ชั่วโมงในการเดินทาง

## DAY 2- / - USHUAIA



*Embarkation 17/01/2024 from 16:00 to 17:00*

*Departure 17/01/2024 at 18:00*

อุซัวยาเมืองหลวงของจังหวัดเตียร์ราเดลไฟยโกของอาร์เจนตินาถือเป็นประตูทวีปสีขาวและขั้วโลกใต้ เมืองที่อยู่สุดขอบโลกแห่งนี้ได้รับสมญานามว่า “เอล ฟิน เดล มุนโด” ซ่อนตัวอยู่ในที่กำบังของภูเขาที่ล้อมรอบด้วยที่ราบอันอุดมสมบูรณ์ซึ่งสัตว์ป่าดูเหมือนจะเลือกให้เป็นสถานที่ศักดิ์สิทธิ์สูงสุด ด้วยสถานที่อันโดดเด่นที่เทือกเขาแอนดีสพุ่งตรงลงไปในทะเล อุซัวยาจึงเป็นหนึ่งในสถานที่ที่น่าทึ่งที่สุดในโลก ชื่อนี้ชวนให้นักถึงการเดินทางไปยังสิ่งที่ไม่น่าจะเป็นไปได้และไม่สามารถเข้าถึงได้

Ushuaia เป็นจุดหมายปลายทางยอดนิยมสำหรับนักท่องเที่ยวที่ต้องการสัมผัสกับธรรมชาติอันงดงามของทวีปอเมริกาใต้ได้ เมืองนี้ล้อมรอบด้วยภูเขาและป่าไม้ และตั้งอยู่ติดกับช่องแคบ Beagle ซึ่งเป็นที่อยู่อาศัยของสัตว์ป่านานาชนิด เช่น เพนกวิน แมวน้ำ และนกทะเล

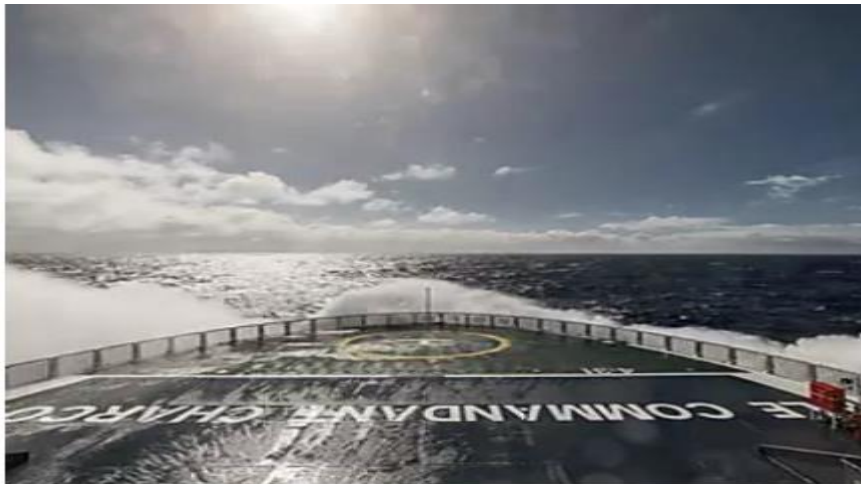
ที่สนามบินอุซัวยาพบเจ้าหน้าที่เรือ Ponant พาท่านเดินทางไปที่ท่าเรือ นำท่านเช็คอินขึ้นเรือ



## DAY 3-4

### - CROSSING THE DRAKE PASSAGE

Arrival 18/01/2024  
Departure 19/01/2024

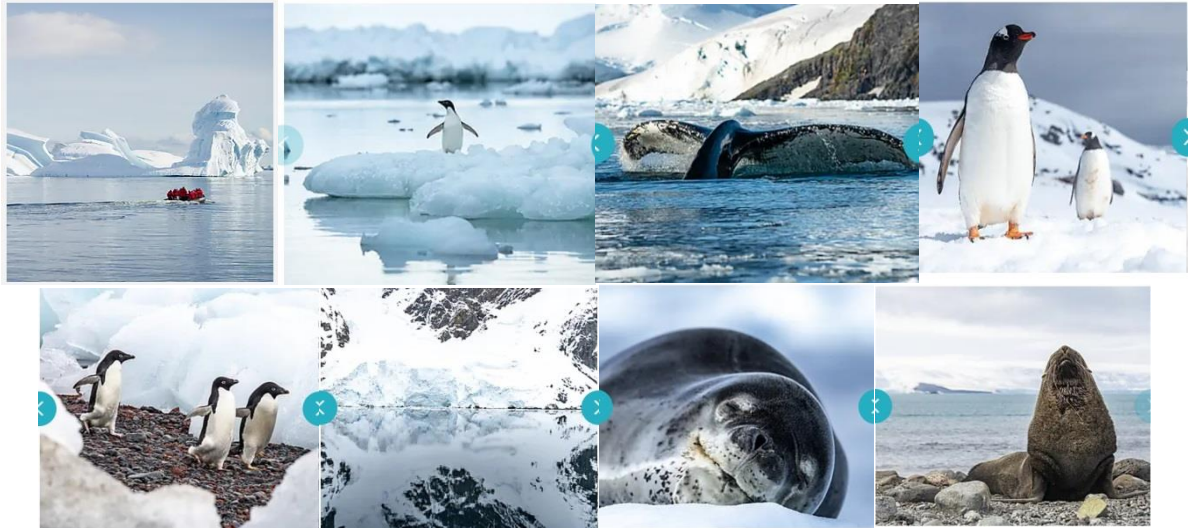


ใช้เวลาของคุณใน Drake Passage เป็นช่วงเวลาวันที่จะมีคลื่นลมพัดแรงกว่าปรกติ เพื่อทำความคุ้นเคยกับเรือของคุณและเพิ่มพูนความรู้เกี่ยวกับแอนตาร์กติกให้ลึกซึ้งยิ่งขึ้น อันดับแรกผู้นำคณะสำรวจจะนำเสนอกฎการปฏิบัติของ IAATO ที่ต้องปฏิบัติตามระหว่างการลงจอดในภูมิภาค และจะอธิบายทุกสิ่งที่คุณจำเป็นต้องรู้ การบรรยายเกี่ยวกับประวัติศาสตร์และสัตว์ป่าของแอนตาร์กติกจะเป็นโอกาสสำหรับคุณในการเรียนรู้เพิ่มเติมเกี่ยวกับภูมิภาคมหัศจรรย์แห่งนี้ ซึ่งการล่องเรือทุกครั้งเป็นประสบการณ์ที่ไม่เหมือนใคร คุณจะสัมผัสช่วงเวลาล่องเรือสุดพิเศษบนเรือและร่วมกับไกด์นักธรรมชาติวิทยาบนดาดฟ้าเรือของคุณเพื่อมองหาออลบาทรอส นกทะเลชนิดหนึ่งแหลม และนกทะเลอื่นๆ ที่บินอยู่เหนือ Drake Passag

## DAY 5-9 / - CROSSING THE ANTARCTIC PENINSULA

Arrival 20/01/2024  
Departure 24/01/2024

ความมหัศจรรย์ของสถานที่ที่ไม่เหมือนใคร จนถึงทุกวันนี้ คาบสมุทรแอนตาร์กติกในตำนานยังคงมีเสน่ห์อย่างแท้จริงและให้คำมั่นสัญญาว่าจะมีช่วงเวลาที่น่าจดจำแก่ผู้มาเยี่ยมชม ตลอดการผจญภัยของคุณในดินแดนน้ำแข็งแห่งนี้ คุณจะพบว่าตัวเองอยู่ในใจกลางของการตกแต่งอันตระการตาในเจดีย์ฟ้าและสีขาวอันละเอียดอ่อน ล้อมรอบด้วยสัตว์ป่าที่มีเอกลักษณ์เฉพาะตัว ที่นี่ยังมีนกเพนกวิน วาฬหลังค่อม แมวน้ำ และนกนางแอ่นยักษ์ เช่นเดียวกับแมวน้ำช้าง แมวน้ำขน วาฬมิงค์แอนตาร์กติก และออร์กาส์ ขึ้นอยู่กับสถานที่ที่คุณจะโชคดีได้ไปเยี่ยมชม คุณอาจมีโอกาสรังเกดและแบ่งปันความงดงามของส่วนสุดขั้วเหล่านี้กับพวกเขา



ในแต่ละวัน ขึ้นอยู่กับสภาพน้ำแข็ง กัปตันและหัวหน้าคณะสำรวจจะแนะนำการออกเรือสำรวจหรือการลงจอดเพื่อค้นพบความมั่งคั่งอันไม่มีที่สิ้นสุดของคาบสมุทรแอนตาร์กติก ธารน้ำแข็ง แผ่นน้ำแข็ง ภูเขาหิมะ น้ำแข็ง ยอดเขาที่พุ่งตรงลงสู่ทะเล ชายหาดภูเขาไฟ สถานีวิจัย อ่าวที่มีเสน่ห์ และร่องรอยของอุตสาหกรรมการล่าวาฬ เหล่านี้คือใบหน้าของแอนตาร์กติกที่อาจเผยตัวตนให้คุณเห็นในบรรยากาศที่เงียบสงบและเหนือจริง คุณจะได้อ่านเรื่องราวของ Jean-Baptiste Charcot, Adrien de Gerlache และ Sir Ernest Shackleton นักสำรวจแอนตาร์กติกผู้ยิ่งใหญ่ ผู้ซึ่งจากศตวรรษที่ 19 ได้ออกเดินทางเพื่อพิชิตดินแดนห่างไกลและไม่มีคนอาศัยอยู่เหล่านี้

**DAY 10**  
**CROSSING THE DRAKE PASSAGE**

Arrival 25/01/2024  
Departure 26/01/2024



หากมีสถานที่แห่งเดียว ทะเลที่เดียว ที่นักท่องเที่ยวนักวิจัย และนักเดินเรือหัวนักล้น นั่นคือ Drake Passage อย่างแน่นอน ตั้งอยู่ที่ละติจูดของ  
ลม Furious Fifties อันโด่งดัง ระหว่าง Cape Horn และหมู่เกาะ South Shetland นี่เป็นเส้นทางที่สั้นที่สุดในการเชื่อมต่อแอนตาร์กติกากับ  
อเมริกาใต้ นักเดินเรือผู้ช่ำชองจะบอกคุณว่าคุณต้องได้รับการมาเยือนทวีปสีขาวให้ได้! เนื่องจากเขตแอนตาร์กติกบรรจบกันที่กระแสน้ำเย็นที่พัด  
ขึ้นมาจากขั้วโลกใต้มาบรรจบกับมวลน้ำในเส้นศูนย์สูตรที่อุ่นกว่า Drake Passage จึงเป็นแหล่งอาศัยของสัตว์ทะเลที่หลากหลายมาก อย่าลืมมอง  
ขึ้นไปบนท้องฟ้าเพื่อชมนกอัลบาทรอสและนกนางแอ่นแหลมที่ลอยไปมาอย่างสนุกสนานในสายลมรอบเรือของคุณ

## DAY 11 / - Ushuaia

*Arrival 27/01/2024 early morning  
Disembarkation 27/01/2024 at 07:00*



เมื่อเขาค้นพบเกาะแห่งนี้ที่ล้อมรอบด้วยน้ำแข็งในทะเลในปี 1910 จากบนเรือ Pourquoi Pas ขณะที่เขาทำแผนที่เกาะอเล็กซานเดอร์ Jean-Baptiste Charcot ไม่สามารถอยู่ห่างจากเกาะนี้ได้ไม่ถึง 40 ไมล์ ตั้งอยู่ในโซนที่มีความกดอากาศต่ำบ่อยครั้งและมีเมฆปกคลุมเป็นปกติ เกาะแห่งนี้ยังคงเป็นปริศนาในหลายด้าน มันถูกปกคลุมไปด้วยน้ำแข็งและหิมะสูงชัน ยกเว้นกลุ่มหินที่โผล่ขึ้นมาทอดตัวยาวกว่าสิบกิโลเมตรทางตะวันตกเฉียงเหนือ น้ำแข็งในส่วนที่แคบที่สุดของวิลคินส์ชาวดัตช์แตกร้างในช่วงไม่กี่ครั้งที่ผ่านมา ทำให้เกาะนี้แยกออกจากเกาะอเล็กซานเดอร์



ซึ่งเป็นเกาะที่อยู่ใกล้เคียงอย่างเป็นทางการ ซึ่งอยู่ห่างออกไป 50 กม. มีเพียงไม่กี่คนที่ได้ขึ้นฝั่งบนเกาะส่วนใหญ่ที่ยังมิได้ถูกแตะต้องแห่งนี้ ซึ่งมีน้ำดื่มตุนกทะเลจำนวนมาก เช่น นกนางแอ่น นกนางนวลแอนตาร์กติก และสคูอา



 Up to 264 Guests	 132 staterooms & suites	 145 crew members	 Spa	 2 restaurants
-------------------------------------------------------------------------------------------------------	--------------------------------------------------------------------------------------------------------------	-------------------------------------------------------------------------------------------------------	--------------------------------------------------------------------------------------------	------------------------------------------------------------------------------------------------------

Technical Specificity			
<b>Length</b>	466 ft	<b>Guest decks</b>	6
<b>Beam</b>	59 ft	<b>Guest capacity</b>	264
<b>Draft</b>	15.3 ft	<b>Zodiacs</b>	11
<b>Cruising speed</b>	14 knots	<b>Gross tonnage</b>	10 944 UMS
<b>Ice class</b>	1C	<b>Electric motors</b>	2 x 2300 KW
<b>Classification</b>	Bureau Veritas	<b>Installed power</b>	6 400 KW
<b>Flag</b>	French	<b>Construction</b>	Fincantieri-Ancône-Italy

Le Boréal ก็เหมือนกับ เรือพี่น้อง Sisterships L'Austral, Le Soléal และ Le Lyrial ที่สะท้อนถึงความรู้สึกและบรรยากาศอันเป็นเอกลักษณ์ของเรือของกองเรือ PONANT เรือลำนี้ผสมผสานความหรูหรา ความใกล้ชิด และความเป็นอยู่ที่ดีอันเงียบสงบอย่างลงตัว เพื่อให้ผู้โดยสารได้รับทั้งช่วงเวลาแห่งความสนุกสนานและพื้นที่ที่เอื้อต่อความสงบสุข ความรู้สึกของการหลบหนี และการหลีกหนีจากความวุ่นวายทั้งหมด เส้นสายด้านนอกและด้านในเป็นเครื่องพิสูจน์ถึงความชาญฉลาดและความประณีตที่ Sisterships ได้รับการออกแบบ

แบบห้องนอนอันหรูหรา

## Superior Stateroom Deck



**Deluxe Stateroom**



**Prestige Stateroom**



**Deluxe Suite Deck**



**Prestige Suite**

QQCRUSH-PO002 -2024 - 2025 - USHUAIA - USHUAIA



Owner's Suite



## Services provided

QQCRUSH-PO002 -2024 - 2025 - USHUAIA - USHUAIA

- 24-hour room service
- Inclusive Wifi internet access (availability dependent on navigation and latitude)
- Individually-controlled air conditioning
- Dressing room with shelves and closet
- Dressing table and hairdryer
- Dyptique Paris top-of-the-line bath products
- Minibar
- Nespresso coffee maker and boiler
- Electronic safe
- Direct line telephone
- Bose Bluetooth speaker
- Flat screen TV, international channels (availability dependent on navigation) and videos on demand
- 110V American (two flat pins)/220V European (round sockets with two round pins)
- Three ADA staterooms

ร้านอาหารบนเรือ *Le Boréal*

องค์ประกอบสำคัญของวัฒนธรรมฝรั่งเศสและอาหารชั้นเลิศ

## The *La Licorne* gastronomic restaurant - Deck 2

ร้านอาหารรสเลิศ - ชั้น 2 ที่ด้านหลังของดาดฟ้า 2 คุณจะพบร้านอาหารขนาดใหญ่พอที่จะให้ผู้โดยสารทุกคนนั่งรวมกันได้ในคราวเดียว  
3,980 ตารางฟุต ความจุ: 268 คน

อาหารเช้า อาหารกลางวันและอาหารเย็น อาหารฝรั่งเศสและอาหารนานาชาติ ความหรูหราและความประณีต

ห้องเก็บไวน์

## The *La Boussole* grill restaurant - Deck 6

เพลิดเพลินกับอาหารเช้า บุฟเฟ่ต์อาหารกลางวัน และอาหารค่ำตามธีมในบรรยากาศผ่อนคลายที่ร้านอาหารบั้งย่างบน Deck 6 2,530 ตารางฟุต

## The common areas onboard Le Boréal

เรือ Le Boréal ของเรามีพื้นที่มากมายที่ออกแบบและติดตั้งโดยคำนึงถึงความต้องการความเป็นส่วนตัวสำหรับผู้โดยสารทุกคน อบอุ่นและ  
ประณีตในความรู้สึกและบรรยากาศ พื้นที่ที่มีชีวิตชีวาเหล่านี้มอบช่วงเวลาของการพักผ่อนและความสนุกสนานที่เหมาะสมกับทุกกรณี



### The main lounge - Deck 3

- 2,740 square feet
- Interior capacity: 110
- Exterior capacity: 30
- Tea rooms, bar, programme of live musical entertainment, dance floor
- Access to the exterior terrace

### The theatre - Deck 4

- 2,690 square feet
- Capacity: 250
- Conference room, concert hall/multi-purpose auditorium
- Audiovisual equipment



### The wellness area - Deck 5

- Spa in partnership with SOTHYS™: massage and treatment cubicles, beauty salon cubicle, balneotherapy cubicle
- KÉRASTASE / L'Oréal Paris hair salon
- Free access hammam (open during the day)

## Recreation area - Deck 5

- Studio Ponant: Special area for viewing and ordering photos/videos
- Kids Club (games area + Wii and PS4)



## The panoramic lounge - Deck 6

- 1,185 square feet
- Library, internet space, bar, live entertainment on certain evenings
- Direct access to the panoramic terrace

## Exterior bar - Deck 6

- Lounge area with seating for 50
- Overlooking the pool deck



กิจกรรม สุดขั้ว ของเรือ Le Boréal

ประสบการณ์ขั้วโลกที่ดื่มด่ำ พายเรือคายัค ใกล้ชิดกับสภาพแวดล้อมทางธรรมชาติให้มากที่สุดเท่าที่จะเป็นไปได้ด้วยการพายเรือคายัค ทะเลสำหรับ 2 คนในระยะเวลา 2 ชั่วโมง



นำโดยผู้เชี่ยวชาญด้านการนำทางขั้วโลกที่จดทะเบียนโดยรัฐ คุณจะค้นพบและสำรวจทิวทัศน์และทิวทัศน์ขั้วโลกอันงดงามตระการตา เราจะจัดเตรียมอุปกรณ์ที่จำเป็นทั้งหมดไว้ให้คุณบนเรือ (มีค่าใช้จ่ายเพิ่มเติม และต้องจองล่วงหน้า)

อัตราค่าบริการ ต่อท่าน

<u>วันเดินทาง</u>
<b>ปี 2567</b>
6-17 มกราคม 2567
16-27 มกราคม 2567
26 มกราคม – 6 กุมภาพันธ์ 2567
26 กุมภาพันธ์ – 7 มีนาคม 2567
<b>ปี 2568</b>
13-24 มกราคม 2568
23 มกราคม – 3 กุมภาพันธ์ 2568
1-12 มีนาคม 2568
2 -13 ก.พ 68
1-12 มี.ค 68

<b>ประเภทห้องพัก</b>	<b>ราคาเริ่มต้น ต่อท่าน</b>
----------------------	-----------------------------



	(พัสดุ)
Superior Stateroom	388,000.-
Deluxe Stateroom	398,000.-
Prestige Stateroom	418,000.-
Duluxe Suite	648,000.-
Prestige Suite	678,000.-
Owner Suite	1,208,000.-

ราคานี้เป็นราคาเริ่มต้น ราคาอาจมีเปลี่ยนแปลงได้เนื่องจากการปรับของอัตราแลกเปลี่ยนเงิน ต่างประเทศและจำนวนห้องพัสดุที่เหลืออยู่ กรุณา  
 เช็คราคาอีกครั้งเมื่อต้องการจองเรือ

\*ราคายังไม่รวมภาษีท่าเรือ และ ภาษี สนามบิน\*

**มีบริการจองตั๋วเครื่องบินราคาถูกและวีซ่าพร้อมบริการ กรุณาติดต่อเจ้าหน้าที่**

แนะนำ เส้นทางล่องเรือนี้ หนังสือเดินทางไทย ไม่ต้องขอวีซ่า

ยกเว้นถ้าท่านต้องแวะต่อเครื่องตามประเทศต่างๆ

อัตราค่าบริการนี้รวมถึง

ค่าที่พัก 1 คืนในโรงแรม 5\* หนึ่งคืนก่อนออกเดินทางบัวโนสไอเรส + เที่ยวบิน บูเอโนสไอเรส/อุซัวเอีย + บริการรับส่ง + เที่ยวบิน อุซัวเอีย/  
 บูเอโนสไอเรส อาหารตามที่ระบุทุกมื้อในโปรแกรมและแพ็คเกจเครื่องดื่ม , อินเทอร์เน็ตตลอดการเดินทาง

วันก่อนออกเดินทาง – บัวโนสไอเรส

พบกันที่สนามบินนานาชาติ Ezeiza ในกรุงบัวโนสไอเรสโดยสารถาเข้า มองหาป้าย PONANT คุณจะได้รับการต้อนรับจากตัวแทนในพื้นที่ของเรา

รถรับส่งจากสนามบินนำท่านเดินทางไปโรงแรม

เช็คอินที่โรงแรม

รับประทานอาหารกลางวันตามอัธยาศัย และพักผ่อนตามอัธยาศัยในช่วงบ่าย

มีการจัดงานเลี้ยงอาหารค่ำให้กับคณะ

พักค้างคืนที่โรงแรมฮิลตัน 5 ดาว

#### วันลงเรือ – บัวโนสไอเรส/อุซัวยา

จะมีบริการอาหารเข้าตอนเช้าก่อนออกเดินทางสู่สนามบินสำหรับเที่ยวบินของคุณจากบัวโนสไอเรส - อุซัวยา

เดินทางสู่สนามบิน

เที่ยวบินบัวโนสไอเรส/อุซัวเอ เลือกโดย PONANT ในชั้นประหยัด ระยะเวลาบินโดยประมาณ: 3 ชั่วโมง 30 นาที

พบปะและทักทายที่สนามบิน

#### วันขึ้นฝั่ง – อุซัวยา/บัวโนสไอเรส

การขึ้นฝั่ง

พบปะทักทายที่ท่าเรือ

เดินทางไปยังสนามบิน-เช็คอินของเที่ยวบิน Ushuaia/Buenos Aires ที่เลือกโดย PONANT ในชั้นประหยัด

ระยะเวลาบินโดยประมาณ: 3 ชั่วโมง 30 นาที

#### โปรแกรมของคุณประกอบด้วย:

รถรับส่งระหว่างทางไปยังโรงแรมของคุณ หนึ่งวันก่อนออกเดินทาง

ค่าที่พัก 1 คืนในโรงแรม 5\* หนึ่งคืนก่อนออกเดินทาง

สามารถเช็คอินก่อนเวลาได้ตั้งแต่ช่วงสาย

แผนกต้อนรับส่วนหน้าของโรงแรมในบัวโนสไอเรส

เที่ยวบินไปกลับบัวโนสไอเรส/อุซัวยา/บัวโนสไอเรส ที่เลือกโดย PONANT ในชั้นประหยัด

บริการมัคคุเทศก์ท้องถิ่นในอุซัวยา

อาหารตามที่ระบุในโปรแกรมและแพ็คเกจเครื่องดื่ม

## อัตราค่าบริการนี้ไม่รวม

รับส่งระหว่างสนามบินไปโรงแรมในบัวโนสไอเรส วันแรกที่เดินทางมาถึง

ทิปสำหรับไกด์ท้องถิ่น

ค่าใช้จ่ายส่วนตัว.

ค่าอาหารและบริการอื่นๆ ที่ไม่ได้อยู่ในโปรแกรม

ค่าทิปไกด์ท้องถิ่น ที่นำเที่ยวบนฝั่ง • ค่าอาหารและบริการอื่นๆ ที่ไม่ได้อยู่ในโปรแกรม. • ตัวเครื่องบินไปกลับ นอกเหนือจากที่ระบุในรายการ • อาหาร, เครื่องดื่มพิเศษ, บริการอื่นๆ ที่ทำสิ่งเพิ่มเติมกับทางเรือ นอกเหนือจากที่ระบุในโปรแกรม • ค่าใช้จ่ายส่วนตัวอื่นๆ เช่น ค่าซักรีด ค่าโทรศัพท์ ค่าเครื่องดื่ม ฯลฯ • ภาษีมูลค่าเพิ่ม 7% และภาษีหัก ณ ที่จ่าย 3% • ประกันภัยการเดินทาง

ที่อยู่โรงแรมของคุณ:

### Sofitel Recoleta

Posadas 1232, C1011 CABA, Argentine

โปรดทราบ:

สกุลเงินท้องถิ่นคือเปโซอาร์เจนตินา คุณสามารถซื้อสินค้าส่วนใหญ่ได้ในสกุลเงินดอลลาร์สหรัฐ (ในสกุลเงินขนาดเล็ก) หรือด้วยบัตรเครดิต ซึ่งยอมรับในโรงแรม ศูนย์การค้า และร้านบูติกส่วนใหญ่ คุณสามารถดึงเงินเปโซจากตู้ ATM ได้ด้วย

ฤดูร้อนในบัวโนสไอเรส: อุณหภูมิอาจจะร้อนมาก แต่มักจะอยู่ระหว่าง 68 °F (20 °C) ถึง 95 °F (35 °C)

ฤดูร้อนในอุซัวเอ: อุณหภูมิแตกต่างกันไประหว่าง 41 °F (5 °C) ถึง 65 °F (15 °C)

เราขอแนะนำให้สวมเสื้อผ้าที่ให้ความอบอุ่นและรองเท้าที่เดินสบาย

ระยะเวลาและลำดับอาจแตกต่างกันไป

หากต้องการทราบตารางเที่ยวบิน PONANT ของคุณ โปรดติดต่อตัวแทนท่องเที่ยวของคุณ มันยังระบุไว้ในตัวอิเล็กทรอนิกส์ของคุณซึ่งรวมอยู่ในเอกสารการเดินทางของคุณด้วย

เงื่อนไขการชำระเงิน

- มัดจำท่านละ 50% ของค่าแพ็คเกจ ภายใน 3 วันหลังทำการจอง
- ชำระส่วนเหลือ 120 วันทำการ ก่อนเดินทาง
- กรณีจองน้อยกว่า 120 วันทำการก่อนเดินทาง โปรดชำระค่าแพ็คเกจยอดเต็ม

#### เงื่อนไขการยกเลิก

ยกเลิกหลังการจอง 10 วัน หักค่าดำเนินการ 200 Euro

ยกเลิก 211-364 วันก่อนเดินทาง 15% Penalty

ยกเลิก 91-210 วันก่อนเดินทาง 30% Penalty

ยกเลิก 90 วันก่อนเดินทาง 100% Penalty

เงื่อนไขและความรับผิดชอบ บริษัทเป็นเพียงตัวแทนรับจองแพ็คเกจทัวร์ สายการบิน และ ตัวแทนการท่องเที่ยวในต่างประเทศ ซึ่งไม่อาจรับผิดชอบต่อความเสียหายต่างๆ ที่อยู่เหนือการควบคุมของเจ้าหน้าที่บริษัทฯ อาทิ การนัดหยุดงาน การจลาจล เปลี่ยนแปลงกำหนดเวลาในตารางบิน ภัยธรรมชาติต่างๆ และการตอบปฏิเสธการเข้า-ออกเมืองของเจ้าหน้าที่ตรวจคนเข้า-ออกเมือง อันเนื่องมาจากมีสิ่งผิดกฎหมาย หรือเอกสารการเดินทางไม่ถูกต้อง หรือการถูกปฏิเสธในกรณีอื่นๆ

