



บริษัท สตาร์ พลัส ทริปส์ จำกัด

967/51 หมู่บ้านพฤกษาวิลล์ ซอย 18 ตำบลประชาธิปัตย์ อำเภอธัญบุรี จ.ปทุมธานี 12130

License No. 11/08379



080 589 6644



starplustrips@hotmail.com



@hip9049w

Sabai Trip

SBTKMG-MU011

คุณหมิง ลี้เจียง แซงกรील่ำ 6 วัน 5 คืน

• ไม่ลงร้านช้อปปิ้ง ไม่จ่ายออฟชั่น



เมืองโบราณลี่เจียง



โชว์ IMPRESSION LIJIANG



ช่องแคบเสื่อกระโจน



ราคาเริ่มต้น

27,900

- พักโรงแรม 4 ดาว
- นั่งรถไฟความเร็วสูง
- ชมโชว์ IMPRESSION LIJIANG
- ภูเขาหิมะมังกรหยกนั่งกระเช้าใหญ่
- หุบเขาพระจันทร์สีน้ำเงิน รวมรถอุทยาน
- ช่องแคบเสื่อกระโจน รวมค่าบันไดเลื่อน ขึ้น ลง
- เมนูพิเศษ สุกี้ปลาแซลมอน สุกี้เห็ด อาหารกวางตุ้ง



03-08 เม.ย. 67

05-10, 12-17, 19-24 มิ.ย. / 26 มิ.ย.-01 ก.ค.67

วันสงกรานต์ 10-15 เม.ย.67 34,900.-

วันสงกรานต์ 13-18 เม.ย.67 35,900.-

24-29 เม.ย.67 28,900.-

Sabai Trip

SBTKMG-MU011

คุนหมิง ลี่เจียง แซงกรี่ล่า 6 วัน 5 คืน

• ไม่ลงร้านช้อปปิ้ง ไม่จ่ายออฟชั่น



เมืองโบราณลี่เจียง



โชว์ IMPRESSION LIJIANG



ช่องแคบเสือกระโจน



27,900

ราคาเริ่มต้น

- พักโรงแรม 4 ดาว
- นั่งรถไฟความเร็วสูง
- ชมโชว์ IMPRESSION LIJIANG
- ภูเขาหิมะมังกรหยกนั่งกระเช้าใหญ่
- หุบเขาพระจันทร์สีน้ำเงิน รวมรถอุทยาน
- ช่องแคบเสือกระโจน รวมค่าบริการโถ่เลื่อน ขึ้น ลง
- เมนูพิเศษ สุกี้ปลาแซลมอน สุกี้เห็ด อาหารว่างคั้ง



03-08 เม.ย. 67

05-10, 12-17, 19-24 มิ.ย. / 26 มิ.ย.-01 ก.ค.67

วันสงกรานต์ 10-15 เม.ย.67 34,900.-
 วันสงกรานต์ 13-18 เม.ย.67 35,900.-
 24-29 เม.ย.67 28,900.-

คุนหมิง ต้าหลี่ ลี้เจียง แซงกรี่ล่า ภูเขาหิมะมังกรหยก

โดยรถไฟความเร็วสูง (ไม่เข้าร้าน) 6 วัน 5 คืน

โดยสายการบิน China Eastern (MU)

รายละเอียดการเดินทาง

วัน	โปรแกรมการเดินทาง	เข้า	เที่ยง	เย็น	โรงแรมที่พัก
1	กรุงเทพฯ (สุวรรณภูมิ) – คุนหมิง (ท่าอากาศยานนานาชาติ คุนหมิงฉางสุ่ย) (MU9622 : 07:50 – 11:30) – เมืองต้าหลี่ เดินทางวันที่ 13 เม.ย.67 ไฟล์ท MU9636 13:20 – 16:55 พักเมืองฉู่สง				REGENGT HOTELหรือ เทียบเท่า 4 ดาว
2	ต้าหลี่ – เมืองโบราณต้าหลี่-ผ่านชมเจดีย์สามองค์ –โค้งแรก แม่น้ำแยงซีเกียง – แซงกรี่ล่า - เมืองโบราณแซงกรี่ล่า				SHUJIN MUYUN HOTELหรือ เทียบเท่า 4 ดาว
3	วัดลามะซงจ้านหลิง – ช่องแคบเสื่อกระโจน (รวมค่าบันได เลื่อน) -สระมังกรดำ ลี้เจียง - เมืองโบราณลี้เจียง				JI XIANG YUAN HOTELหรือเทียบเท่า 4 ดาว
4	ภูเขาหิมะมังกรหยก (กระเช้าใหญ่) – โซว์ IMPRESSION LIJIANG – หุบเขาสีน้ำเงิน (รวมรถอุทยาน) - สะพานแก้วลี้เจียง –เมืองเก่าซูเหอ				JI XIANG YUAN HOTELหรือเทียบเท่า 4 ดาว
5	ลี้เจียง-นั่งรถไฟความเร็วสูงสู่คุนหมิง-สวนน้ำตก-ตำหนัก ทอง-ถนนคนเดินอิสระช้อปปิ้ง-ประตูม้าทองไถ่มรดก				LONG WAY HOTEL หรือเทียบเท่า 4 ดาว
6	วัดหยวนทง – เมืองโบราณกวนตุ๋-สวนตำกวนโหลวชม ดอกไม้ตามฤดูกาล-คุนหมิง – กรุงเทพฯ (สนามบินสุวรรณภูมิ) (MU9621 : 20:45 – 22:15)				

หมายเหตุ : กรุณาเตรียมค่าทิปไกด์ท้องถิ่นและคนขับรถท่านละ 2,000 บาท /ท่าน/ทริป

เด็กเก็บเท่าผู้ใหญ่

คุณหญิง ต้าหลี่ ลีเจียง แขงกรี่ล่า ภูเขาหิมะมังกรหยก

โดยรถไฟความเร็วสูง (ไม่เข้าร้าน) 6 วัน 5 คืน

โดยสายการบิน China Eastern (MU)

วันเดินทาง	ผู้ใหญ่พัก 2-3 ท่าน ท่านละ	พักเดี่ยว เพิ่มท่านละ	ราคาจอยแลนต์
03 – 08 เม.ย. 67	27,900. -	5,000. -	17,500.-
10 – 15 เม.ย. 67	34,900. -	5,000. -	17,500.-
13 – 18 เม.ย. 67	35,900. -	5,000. -	17,500.-
24 – 29 เม.ย. 67	28,900. -	5,000. -	17,500.-
05 – 10 มิ.ย. 67	27,900. -	5,000. -	17,500.-
12 – 17 มิ.ย. 67	27,900. -	5,000. -	17,500.-
19 – 24 มิ.ย. 67	27,900. -	5,000. -	17,500.-
26 มิ.ย.– 01 ก.ค. 67	27,900. -	5,000. -	17,500.-

หมายเหตุ : ทัวร์รายการพิเศษ ไม่มีราคาเด็ก

กรุณาเตรียมค่าทิปไกด์ท้องถิ่นและคนขับรถท่านละ 2,000 บาท /ท่าน/ทริป

**** เด็กเก็บเท่าผู้ใหญ่ ****

การจัดที่นั่งบนเครื่องบิน จะเป็นไปตามที่สายการบินเป็นผู้กำหนด โดยจะเป็นการรันตามระบบ
ไม่สามารถเลือกที่นั่งและที่นั่งอาจจะไม่ได้ติดกัน ซึ่งทางบริษัทไม่สามารถเข้าไปจัดการได้แต่อย่างใด
ทั้งนี้สายการบินมีนโยบายขายที่นั่ง โดยมีค่าใช้จ่ายเพิ่มเติมนอกเหนือจากรายการทัวร์

ห้องพักโรงแรมอาจแตกต่างกัน จึงทำให้ห้องพักแบบห้องเดี่ยว (Single) , ห้องพักรู (Twin / Double)
และห้องพัก แบบ 3 ท่าน (Triple) อาจจะไม่ได้อยู่ในตึกเดียวกัน หรือชั้นเดียวกัน

รายการทัวร์สามารถสลับ สับเปลี่ยน หรืองด ตามสภาพอากาศและความเหมาะสม
โดยคำนึงถึงความปลอดภัยของผู้เดินทางเป็นหลัก โดยไม่ต้องแจ้งให้ทราบล่วงหน้า

วันแรกของการเดินทาง

กรุงเทพฯ (สุวรรณภูมิ) – कुหนิง (ท่าอากาศยานนานาชาติคุหนิงฉางสู่ย) (MU742 : 07:50–11:30) / (MU9632 13:20 – 16:55)– เมืองต้าหลี่

04.30 น. พร้อมกันที่ **ท่าอากาศยานสุวรรณภูมิ** อาคารผู้โดยสารระหว่างประเทศ เคาน์เตอร์ **China Eastern (MU)** **รวมน้ำหนักกระเป๋า 23 กิโลกรัม/ท่านละ 1 ใบ** โดยมีเจ้าหน้าที่คอยให้การต้อนรับและอำนวยความสะดวกตรวจเช็คสัมภาระและเอกสารการเดินทางให้กับทุกท่าน

****** เดินทางวันที่ 13 เม.ย.67 เที่ยวบินที่ MU9636 13:20 – 16:55 เวลาคาดหมาย 10.00 น. พร้อมกันที่ ท่าอากาศยานสุวรรณภูมิ อาคารผู้โดยสารระหว่างประเทศ เคาน์เตอร์ China Eastern (MU) รวมน้ำหนักกระเป๋า 23 กิโลกรัม/ ท่านละ 1 ใบ โดยมีเจ้าหน้าที่คอยให้การต้อนรับและอำนวยความสะดวกตรวจเช็คสัมภาระและเอกสารการเดินทางให้กับทุกท่าน**

07.50 น. ออกเดินทางสู่ **สนามบินคุหนิงฉางสู่ย** โดยเที่ยวบินที่ **MU9622 **มีอาหารบนเครื่อง****

11.25 น. เดินทางถึง **ท่าอากาศยานนานาชาติสนามบินคุหนิงฉางสู่ย** เมืองเอกและเป็นเมืองที่ใหญ่ที่สุดในมณฑลยูนนานมีประชากร 33 ล้านคน โดยเป็นชนกลุ่มน้อยถึง 24 เผ่าครอบคลุมพื้นที่ถึง 15,561 ตารางกิโลเมตร อยู่สูงเหนือระดับน้ำทะเลประมาณ 2,000 เมตร คุหนิงได้ชื่อว่าเป็นเมืองแห่งฤดูใบไม้ผลิเพราะมีภูมิอากาศที่เย็นสบายตลอดทั้งปี ไม่ร้อนหรือหนาวจนเกินไปแล้ว สิ่งที่มีเสน่ห์ดึงดูดนักท่องเที่ยวก็คือ ธรรมชาติที่สวยงาม ผ่านพิธีการตรวจคนเข้าเมือง



เที่ยง **รับประทานอาหารกลางวัน ณ ภัตตาคาร (มื้อที่ 1)**

จากนั้นนำท่านเดินทางสู่ **เมืองต้าหลี่** (ระยะทางประมาณ 338 ก.ม. ใช้เวลาเดินทางประมาณ 3.5 ชั่วโมง) เขตปกครองตนเองของชนเผ่าไปทางตะวันตกเฉียงใต้ของจีนในมณฑลยูนนานตั้งอยู่ระหว่างทะเลสาบเอ๋อไห่กับภูเขาฉางชานที่ระดับ 1,975 เมตรเหนือระดับน้ำทะเล โดยมีชนกลุ่มน้อยอาศัยอยู่ร่วมกันกว่า 20 เชื้อชาติ เดิมมีชื่อว่า “หนันเจา” หรืออาณาจักรหนานเจ้า (ค.ศ. 738 – 903) จนกระทั่งชาวไป๋ได้เข้ามาสถาปนาอาณาจักรต้าหลี่ (ค.ศ. 937) และต่อมาในค.ศ. 1253 อาณาจักรต้าหลี่ก็ถูก กุบไลข่าน ผู้เป็นจักรพรรดิชาวมองโกลพิชิตลง แต่ก็ยังคงเหลือร่องรอยอารยธรรมเก่าให้พบเห็นได้บนเส้นทางจากต้าหลี่ถึงลี่เจียง



คำ **รับประทานอาหารค่ำ ณ ภัตตาคาร (มื้อที่ 2)**
ที่พัก **RENGGT HOTEL หรือเทียบเท่าระดับ 4 ดาว**

วันที่สองของการเดินทาง

ต้าหลี่ - เมืองโบราณต้าหลี่ - ผ่านชมเจดีย์สามองค์ - ไค้งแรกแม่น้ำแยงซีเกียง-แซงกรี้ล่า -

เมืองโบราณแซงกรี้ล่า

เช้า **รับประทานอาหารเช้า ณ ห้องอาหารของโรงแรม (มื้อที่ 3)**

นำท่านเดินทางสู่ **เมืองต้าหลี่** (ระยะทาง 172 ก.ม. ใช้เวลาเดินทางประมาณ 2.5 ชั่วโมง) เขตปกครองตนเองของชนเผ่าไป ทางตะวันตกเฉียงใต้ของจีนในมณฑลยูนนานตั้งอยู่ระหว่างทะเลสาบเอ๋อไห่กับภูเขาฉางชานที่ระดับ 1,975 เมตรเหนือระดับน้ำทะเล โดยมีชนกลุ่มน้อยอาศัยอยู่ร่วมกันกว่า 20 เชื้อชาติ เดิมมีชื่อว่า "หนันเจา" หรืออาณาจักรหนานเจ้า (ค.ศ. 738 – 903) จนกระทั่งชาวไป๋ได้เข้ามาสถาปนาอาณาจักรต้าหลี่ (ค.ศ. 937) และต่อมาในค.ศ. 1253 อาณาจักรต้าหลี่ก็ถูก กุบไลข่าน ผู้เป็นจักรพรรดิชาวมองโกลพิชิตลง แต่ก็ยังคงเหลือร่องรอยอารยธรรมเก่าให้พบเห็นได้บนเส้นทางจากต้าหลี่ถึงลี่เจียง



นำท่าน ผ่านชม **เจดีย์ 3 องค์** อันเป็นสัญลักษณ์ของเมืองต้าหลี่ที่โดดเด่นงดงาม ตั้งอยู่ริมทะเลสาบเอ๋อไห่ ประกอบด้วยเจดีย์สีขาวสวยงาม 3 องค์โดยองค์กลางมีความสูงถึง 70 เมตรซึ่งสร้างขึ้นในสมัยราชวงศ์ถังจึงมีลักษณะเหมือนกับเจดีย์ในเมืองซีอาน ส่วนองค์เล็กอีก 2 องค์ สร้างเพิ่มเติมทีหลังในสมัยราชวงศ์หยวน ซึ่งเป็นช่วงที่พุทธศาสนากำลังได้รับความนิยมสูงสุดในประเทศจีน เจดีย์ 3 องค์มีอายุกว่า 1,000 ปี และได้มีการบูรณะเจดีย์เหล่านี้ในช่วงปี ค.ศ.1978 ก็ได้ค้นพบโบราณวัตถุจากศตวรรษที่ 7-10 กว่า 600 ชิ้น ในองค์เจดีย์

กลางวัน **รับประทานอาหารกลางวัน ณ ภัตตาคาร (มื้อที่ 4)**

จากนั้นท่านเดินทางสู่ **เมืองจงเตี้ยน** “แซงกรี้ล่า” (ระยะทาง 299 ก.ม. ใช้เวลาเดินทางประมาณ 3.5 ชั่วโมง) ซึ่งอยู่ทางทิศตะวันออกเฉียงเหนือของมณฑลยูนนานซึ่งมีพรมแดนติดกับอาณาเขตนำซีของเมืองลี่เจียงและอาณาจักรหยี่ของเมืองหนิงหลง ซึ่งอยู่ห่างจากนครคุนหมิงถึง 700 กิโลเมตร และอุดมไปด้วยธรรมชาติที่งดงามของป่าไม้ทุ่งหญ้าภูเขาทะเลสาบและสัตว์นานาชนิด ด้วยภูมิประเทศรวมกับทัศนียภาพที่งดงาม สถานที่แห่งนี้จึงได้ชื่อว่า“ดินแดนแห่งความฝัน” ระหว่างทางแวะชม **ไค้งแรกแม่น้ำแยงซีเกียง** (ฉางเจียงตี้ฝาน) เกิดจากแม่น้ำแยงซีที่ไหลลงมาจากชิงไห่และทิเบต ซึ่งเป็นที่ราบสูงไหลลงมากกระทบกับเขาไห่หลอ แล้วหักเส้นทางโค้งไปทางทิศ

ตะวันออกเฉียงเหนือ จนเกิดเป็น “โค้งแรกแม่น้ำแยงซี”



นำชม **เมืองโบราณแชงกรีล่า** เป็นศูนย์รวมของวัฒนธรรมชาวทิเบตลักษณะคล้ายชุมชนเมืองโบราณทิเบตซึ่งเต็มไปด้วยร้านค้าของคนพื้นเมืองและร้านขายสินค้าที่ระลึกมากมาย



ค่ำ รับประทานอาหารค่ำ ณ ภัตตาคาร **(มื้อที่ 5)**

ที่พัก **SHUJIN MUYUN HOTEL** หรือเทียบเท่าระดับ 4 ดาว

วันที่สามของการเดินทาง

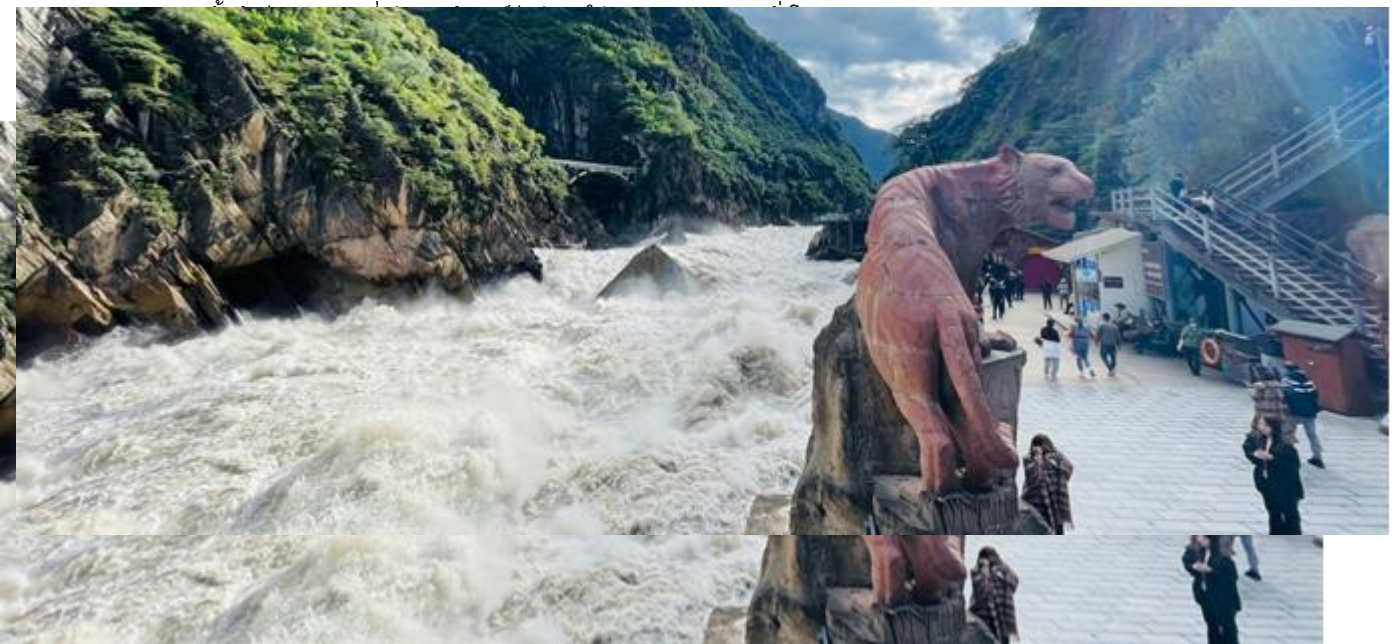
วัดลามะชงจ้านหลิง - ลี้เจียง - ชองแคบเสือกะโจน (รวมค่าบันไดเลื่อน) - สระน้ำมังกรดำ - เมืองโบราณลี่เจียง

เช้า รับประทานอาหารเช้า ณ ห้องอาหารของโรงแรม **(มื้อที่ 6)**



จากนั้นนำท่านเที่ยวชม **วัดลามะชงจ้านหลิน** ตั้งอยู่บริเวณตีนเขาฟอปปิงห่างจากเมืองจงเตี้ยนไปทางเหนือ 4 กิโลเมตรสร้างขึ้นในปีค.ศ. 1679 เป็นวัดลามะที่มีอายุเก่าแก่กว่า 300 ปีมีพระลามะจำพรรษาอยู่กว่า 700 รูปสร้างขึ้นในสมัยการปกครองของตะไลลามะองค์ที่ 5 ซึ่งใกล้เคียงกับสมัยอยุธยาตอนต้นในช่วงศตวรรษที่ 17 สมัยจักรพรรดิคังซีแห่งราชวงศ์ชิงได้มีการซ่อมแซมต่อเติมอีกหลายครั้งโครงสร้างของวัดแห่งนี้สร้างตามแบบพระราชวังโปตาลาในเมืองลาซา(ทิเบต) ที่มีหอประชุมหลัก 2 หอและโอบล้อมไปด้วยห้องพักสำหรับพระกว่า 100 ห้องนอกจากนี้ยังมีโบราณวัตถุอีกมากมายรวมทั้งรูปปั้นทองสัมฤทธิ์ที่มีชื่อเสียงมากที่สุด

เดินทางต่อสู่ **เมืองลี่เจียง** (ระยะทาง 172 ก.ม. ใช้เวลาเดินทางประมาณ 2.5 ชั่วโมง) เป็นเมืองซึ่งตั้งอยู่ในหุบเขาที่มีทัศนียภาพงดงามเป็นที่ตั้งของชาวนาซีถือเป็นชนกลุ่มน้อยที่มีความน่าสนใจทั้งทางขนบธรรมเนียมและวัฒนธรรมเช่นการมีโครงสร้างทางสังคมแบบสตรีเป็นใหญ่



จากนั้นชมวิว **ช่องแคบเสือกระโจน** (รวมบันไดเลื่อนขึ้น-ลง) ซึ่งเป็นช่องแคบช่วงแม่น้ำแยงซีไหลลงมาจากจินซาเจียง(แม่น้ำทรายทอง) เป็นช่องแคบที่มีน้ำไหลเชี่ยวมาก ช่วงที่แคบที่สุดประมาณ 30 เมตร ตามตำนานเล่าว่า ในอดีตช่องแคบเสือนี้สามารถกระโดดข้ามไปยังฝั่งตรงข้ามได้ จึงเป็นที่มาของ “ช่องแคบเสือกระโจน”

กลางวัน

รับประทานอาหารกลางวัน ณ ภัตตาคาร (มื้อที่ 7)



นำท่านชม **สะพานมั่งกรดำ** หรือที่รู้จักกันว่า สวนยูววน (Yuquan) ตั้งอยู่ในตัวเมืองลี่เจียง ห่างจากตัวเมืองเก่าลี่เจียงไปทางทิศเหนือ ประมาณ 1 กิโลเมตร มีพื้นที่ประมาณ 11,390 ตารางเมตร สระน้ำมั่งกรดำมีจุดเด่นที่ความใสของน้ำที่ใสราวกับมรกต นอกจากนี้ ภายในสวน ยังมีการสถาปัตยกรรมต่าง ๆ ที่ผสมผสานวัฒนธรรมของชาวฮั่น ทิเบต และนาซี ไว้ด้วยกัน

นำท่านชม **เมืองโบราณลี่เจียง** หรือเมืองโบราณต้าเหยียนเจิ้งซึ่งเป็นเมืองที่สร้างขึ้นในสมัยต้นราชวงศ์ถังมีประวัติยาวนานกว่า 1,300 ปี ตัวเมืองตั้งอยู่ท่ามกลางการโอบล้อมด้วยสายน้ำน้อยใหญ่ที่ไหลมาจากสระมั่งกรดำพื้นที่ตั้งของเมืองโบราณแห่งนี้มีรูปร่างลักษณะคล้ายหินผ่นหมึกจีนในเขตเมืองโบราณยังคงความงามในอดีตไว้อย่างสมบูรณ์เช่นอาคารไม้แบบจีนโบราณต้นหลิวริมธารที่ยังคงปลิวไปตามสายลมลำธารน้ำที่ไหลผ่านเมืองแห่งนี้ด้วยความสวยงามเหล่านี้ทำให้เมืองโบราณลี่เจียงได้ถูกบันทึกเป็นมรดกทางวัฒนธรรมของโลกโดยองค์การยูเนสโก นอกจากนี้ยามค่ำคืนก็มีการประดับไฟแสงสีงดงามอีกด้วย



ค่ำ

รับประทานอาหารค่ำ ณ ภัตตาคาร (มื้อที่ 8)

ที่พัก

JI XIANG YUAN HOTEL หรือเทียบเท่า 4 ดาว

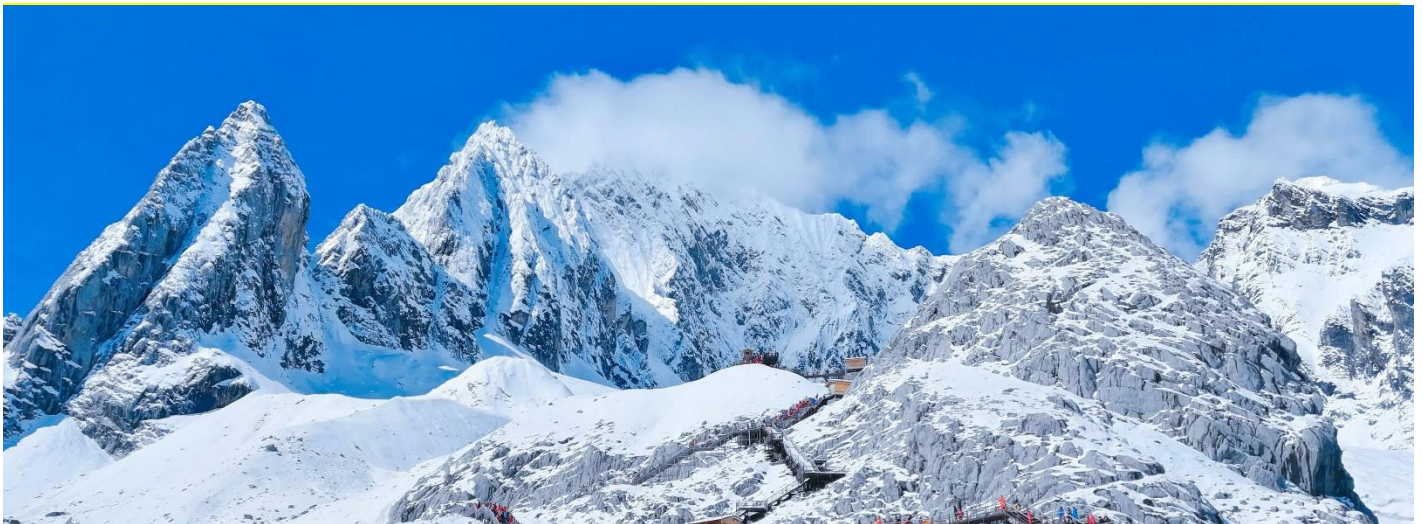
วันที่สี่ของการเดินทาง

ภูเขาหิมะมังกรหยก (ภูเขาใหญ่) - โซว์ IMPRESSION LIJIANG - หุบเขาพระจันทร์สีน้ำเงิน (รวมรถอุทยาน) – สะพานแก้วลี่เจียง -เมืองโบราณชู่เหอ

เช้า รับประทานอาหารเช้า ณ ห้องอาหารของโรงแรม (มื้อที่ ๑)

นำคณะ โดยสารรถเข้าไฟฟ้า(ภูเขาใหญ่) ขึ้นสู่บริเวณจุดชมวิว ภูเขาหิมะมังกรหยก ที่ความสูงระดับ 4,506 เมตรให้ท่านได้สัมผัสความหนาวเย็นและยิ่งใหญ่ของภูเขาแห่งนี้ บริเวณเขามีสันฉาวยาวนานที่มีอายุกว่าพันปีเทือกเขานี้หากมองดูแล้วลักษณะคล้ายมังกรนอนอยู่บนก้อนเมฆ จึงเป็นที่มาของชื่อเทือกเขา

หมายเหตุ : หากกระเช้าปิดทำการเนื่องจากสภาพอากาศหรือเหตุฉุกเฉิน ทางบริษัทจะเปลี่ยนเป็นการโดยสารโดยกระเช้าเล็กแทน โดยไม่ต้องแจ้งให้ทราบล่วงหน้า ทางบริษัทสงวนสิทธิ์ในการท่องเที่ยวโดยกระเช้าเล็กแทน โดยไม่มีการคืนค่าใช้จ่ายใดๆ **



จากนั้นชม โซว์ IMPRESSION LIJIANG โซว์อันยิ่งใหญ่ โดยผู้กำกับชื่อดังโลก จาง อี้ โหมว ได้เนรมิตให้ภูเขาหิมะมังกรหยกเป็นฉากหลัง และบริเวณทุ่งหญ้าเป็นเวทีการแสดง โดยใช้นักแสดงกว่า 600 ชีวิต แสง สี เสียงการแต่งกายตระการตา เล่าเรื่องราวชีวิตความเป็นอยู่ และชาวเผ่าต่างๆ ของเมืองลี่เจียงความสำเร็จของการแสดงคงต้องยกเครดิตให้กับจางอี้โหมวผู้กำกับชาวจีนที่มีชื่อเสียงในระดับโลกล่าสุดได้ฝากผลงานให้กับพิธีเปิด-ปิดกีฬาโอลิมปิก(BEIJING 2008) ที่สร้างความประทับใจไปทั่วโลกเมื่อปลายปี 2551

หมายเหตุ : ช่วงหน้าหนาว โซว์ IMPRESSION LIJIANG ปิด หากวันเดินทางดังกล่าวทางโซว์งดการแสดง ทางบริษัทขอสงวนสิทธิ์เปลี่ยนแปลงเป็นโซว์สี่สี่ยุจินซาแทน โดยไม่ต้องแจ้งให้ทราบล่วงหน้าและไม่มีการคืนค่าใช้จ่ายใดๆทั้งสิ้น ทางบริษัทสงวนสิทธิ์ในการเปลี่ยนเป็นการชมโซว์สี่สี่ยุจินซาแทน โดยไม่มีการคืนค่าใช้จ่ายใดๆ *



เดินทางสู่ **หุบเขาสีน้ำเงิน** หรือ ไปสู่ยเหอ (รวมรถอุทยาน) หุบเขาที่อยู่ติดด้านหลังของภูเขาหิมะมังกรหยก ทิวทัศน์ที่สวยงามกับทะเลสาบสีฟ้าคราม น้ำตกหินปูนขนาดเล็กและภูเขาหิมะมังกรหยกเป็นพื้นหลัง น้ำที่ไหลผ่านหุบเขานี้คือน้ำที่ละลายจากหิมะบนยอดภูเขาหิมะมังกรหยก เนื่องจากจุดนี้มีทิวทัศน์ที่สวยงามที่มีฉากหลังคือภูเขาหิมะมังกรหยกมีน้ำตกและแม่น้ำกึ่งทะเลสาบจึงเป็นที่นิยมของศิลปินนักวาดภาพและคู่รักที่มักจะมาถ่ายภาพที่น่าประทับใจ

กลางวัน รับประทานอาหารกลางวัน ณ ภัตตาคาร (มื้อที่ 10)

บ่าย นำท่านเดินทางสู่ **สะพานแก้วลี่เจียง** โดยสะพานนี้อยู่บนหุบเขาลึกที่ทรุดตัวลงในระหว่างการเคลื่อนย้ายของอาคารโลกในช่วงยุคน้ำแข็งในไทรมาสที่สี่ของล้านปีที่ผ่านมา สะพานยาว 137 เมตร กว้าง 4 เมตร จุดสูงจากใต้หุบเขา 97 เมตร ได้ชื่อว่าเป็น สะพานแก้วแขวนที่สูงที่สุดในทิศตะวันตกเฉียงเหนือของมณฑลยูนนาน มีความสูง 2,880 เมตรจากระดับน้ำทะเลและสามารถบรรทุกบรรทุกได้ 16 ตัน



จากนั้นนำท่านเดินทางสู่ **เมืองโบราณซูเหอ** (ใช้เวลาเดินทางประมาณ 30 นาที) ซึ่งเป็นอีกเมืองโบราณที่มีชื่อเสียงของลี่เจียง โดยเมืองเก่าซูเหอนั้นเป็นหนึ่งในเขตเมืองเก่าของเมืองลี่เจียง เป็นที่อยู่ของชนเผ่า纳西ที่ได้รับการอนุรักษ์ไว้เป็นอย่างดี สมัยก่อนซูเหอเป็นสถานีสำคัญของเส้นทางสายไหมใต้ เป็นตลาดขายส่งเครื่องหนัง เงิน และไบซา ฯลฯ และได้รับการรักษาเป็นดั้งเดิมไว้อย่างดี มีความเป็นธรรมชาติให้นักท่องเที่ยวที่มาเยือนได้สัมผัสชื่นชม

ค่ำ รับประทานอาหารค่ำ ณ ภัตตาคาร (มื้อที่ 11)

วันที่ห้าของการเดินทาง

ลี่เจียง – นั่งรถไฟความเร็วสูงสู่คุนหมิง – สวนน้ำตก – ตำนานทอง – ถนนคนเดินอิสระช้อปปิ้ง

เช้า รับประทานอาหารเช้า ณ ห้องอาหารของโรงแรม (มื้อที่ 12)

นำคณะเดินทางสู่สถานีรถไฟ เพื่อนำท่านเดินทางกลับสู่ **เมืองคุนหมิง** (ใช้เวลาประมาณ 3 ชั่วโมง) เมืองเอกและเป็นเมืองที่ใหญ่ที่สุดในมณฑลยูนนานมีประชากร 33 ล้านคน โดยเป็นชนกลุ่มน้อยถึง 24 เผ่าครอบคลุมพื้นที่ถึง 15,561 ตารางกิโลเมตร อยู่สูงเหนือระดับน้ำทะเลประมาณ 2,000 เมตรคุนหมิงได้ชื่อว่าเป็นเมืองแห่งฤดูใบไม้ผลิเพราะมีภูมิอากาศที่เย็นสบายตลอดทั้งปี ไม้ร้อนหรือหนาวจนเกินไปแล้ว สิ่งที่มีเสน่ห์ดึงดูดนักท่องเที่ยวก็คือธรรมชาติที่สวยงาม

หมายเหตุ

- รถไฟอาจมีการเปลี่ยนแปลงขบวนเวลา ขอสงวนสิทธิ์จัดขบวนและเวลาตามความเหมาะสม
- การขึ้นรถไฟลูกค้าต้องลากกระเป๋าด้วยตัวเอง เพื่อความรวดเร็วในการขึ้นหรือลงรถไฟ สามารถและกระเป๋าเดินทางของท่าน ควรจัดให้เรียบร้อยและไม่ควรใช้กระเป๋าที่มีขนาดใหญ่จนเกินไป (รถไฟจะจอด 2-6 นาที ต่อสถานี)



กลางวัน รับประทานอาหารกลางวัน ณ ภัตตาคาร (มื้อที่ 13)

นำท่านเดินทางสู่ **สวนน้ำตก** สวนสาธารณะใจกลางเมืองคุนหมิงแห่งนี้เปิดให้ใช้บริการเมื่อปี 2016 ถือเป็นสถานที่ท่องเที่ยวแห่งใหม่และเป็นที่พักผ่อนหย่อนใจยอดนิยมของชาวเมืองคุนหมิงเลยทีเดียว Kunming Waterfall Park หรืออีกชื่อหนึ่งคือ Niulan River Waterfall Park เป็นสวนสาธารณะขนาดใหญ่ที่ใช้เวลาสร้างกว่า 3 ปี ภายในประกอบไปด้วยน้ำตกและทะเลสาบอีก 2 แห่ง ที่สร้างขึ้นด้วยฝีมือมนุษย์ ไฮไลท์ของสวนอย่าง น้ำตกใหญ่ยักษ์นั้น กว้างกว่า 400 เมตร และมีความสูงถึง 12.5 เมตร ถือเป็นน้ำตกฝีมือมนุษย์ที่ยาวติดอันดับของเอเชีย

นำท่านชม **ตำนานทองจีนเตี้ยน** ในอดีตเคยเป็นที่พักของอู๋ซันกั๋ว “ขุนศึกผู้ช่วยชาติ” และนางงามเงินหยวนหยวน เป็นตำนานที่มีผาผนังและหลังคาสร้างด้วยทองเหลืองถึง 380 ตัน จึงทำให้ตำนานมีความสวยงาม แลดูเสมือนทอง จึงได้ชื่อว่า “ตำนานทอง” นับได้ว่าเป็นตำนานที่ใหญ่ที่สุดของจีน

ค่ำ รับประทานอาหารค่ำ ณ ภัตตาคาร (มื้อที่ 14) เมนูพิเศษ สุกี้เห็ด

จากนั้น **อิสระช้อปปิ้งหนานผิงเจีย** หรือที่รู้จักกันในอีกชื่อเรียก **ถนนคนเดินจินปี้ลู่** ถือว่าเป็นถนนที่เก่าแก่ที่สุดในคุนหมิง ถนนจินปี้ลู่ ตั้งอยู่ใจกลางเมืองคุนหมิง ความพิเศษของสถานที่แห่งนี้คือ ตอนกลางของ **ถนนมีซุ้มประตูม้าทองและซุ้มประตูไก่อมรกต** ซึ่งภาษาจีนเรียกว่า

จินหม่าและปี้จี้ จึงเอาคำย่อ “จินปี้” มาขนานนามถนนว่าจินปี้ลู่ซึ่งก็คือ“ถนน(ม้า)ทอง(ไก่)มรกต”



ที่พัก **LONG WAY HOTEL หรือเทียบเท่า 4 ดาว**

วันที่หกของการเดินทาง

วัดห้วยทอง – เมืองโบราณกวนตุ๋ – สวนด้ากวนโหลวชมดอกไม้ตามฤดู - คุณหมิง – กรุงเทพฯ (สหามบินสุวรรณภูมิ) (MU9621 : 23:00 - 00:45)

เช้า รับประทานอาหารเช้า ณ ห้องอาหารของโรงแรม **(มื้อที่ 15)**

นำคณะเข้าชม **วัดห้วยทอง** ซึ่งเป็นวัดที่ใหญ่และเก่าแก่ของมณฑลยูนนานตั้งอยู่ที่ถนนห้วยทองเจียงเป็นอารามทางพระพุทธศาสนาที่ใหญ่ที่สุดในคุนหมิงอายุเก่าแก่กว่าพันปีภายในวัดตกแต่งร่มรื่นสวยงามกลางลานมีสระน้ำขนาดใหญ่ มีสะพานข้ามไปสู่ศาลาแปดเหลี่ยมกลางสระ ด้านหลังวัดเป็นอาคารสร้างใหม่ประดิษฐานพระพุทธรูปพระพุทธรชินราช (จำลอง) ซึ่งพลเอกเกรียงศักดิ์ ชมะนันทน์นายกรัฐมนตรีคนที่ 15 ของไทยให้อัญเชิญไปประดิษฐานไว้ ณ ที่วัดห้วยทองแห่งนี้



นำท่านชม **เมืองโบราณกวนตุ๋** เป็นแหล่งท่องเที่ยวที่ได้รับการฟื้นฟูให้เป็นแหล่งการค้า แหล่งช้อปปิ้ง เสื้อผ้า อาหารพื้นเมือง ขนม และลานเอนกประสงค์ที่ชาวจีนในคุนหมิงทุกเพศทุกวัยจะมาเดินเล่น พักผ่อนหย่อนใจ ในบรรยากาศแบบเมืองโบราณ ที่สร้างขึ้นมาเพื่อเป็นการอนุรักษ์สถาปัตยกรรมของร้านค้าร้านขายแบบจีนใน สมัยก่อน ส่วนกลางของลานเอนกประสงค์สร้างเป็นเจดีย์แบบธิเบต และด้านหลังของเมืองโบราณ

กลางวัน รับประทานอาหารกลางวัน ณ **ภัตตาคาร (มื้อที่ 16)**

จากนั้นนำท่านเดินทางสู่ **สวนด้ากวนโหลวชมดอกไม้ตามฤดูกาล** มีหอคอยด้ากวน ตั้งอยู่ในสวนสาธารณะด้ากวน เป็นอาคารโครงสร้างไม้เคลือบมูมขายคาสามชั้น ครอบคลุมพื้นที่กว่า 400 ตารางเมตร ได้เริ่มสร้างตั้งแต่ราชวงศ์ชิง



- 17.45 น. นำท่านเดินทางสู่ **สนามบินคุณหญิง**
- 20.45 น. นำท่านเดินทางกลับสู่ **กรุงเทพฯ** โดยเที่ยวบินที่ **MU9621**
รวมน้ำหนักกระเป๋า 23 กิโลกรัม/ ท่านละ 1 ใบ
- 22.15 น. เดินทางกลับถึงสนามบินสุวรรณภูมิ โดยสวัสดิภาพ พร้อมความประทับใจในการเดินทาง

โปรแกรมการเดินทางเปลี่ยนแปลงตามความเหมาะสม หรือเปลี่ยนแปลงรายการท่องเที่ยว
บางรายการหรือทดแทนรายการท่องเที่ยวบางรายการและจะต้องมีจำนวนผู้โดยสาร
จำนวน 15 ท่านขึ้นไปจึงออกเดินทาง

คุณหญิง ต้าหลี่ ลี่เจียง แซงกริล่า ภูเขาหิมะมังกรหยก

โดยรถไฟความเร็วสูง (ไม่เข้าร้าน) 6 วัน 5 คืน

โดยสายการบิน China Eastern (MU)

วันเดินทาง	ผู้ใหญ่พัก 2-3 ท่าน ท่านละ	พักเดี่ยว เพิ่มท่านละ	ราคาจอยแลนด์
03 – 08 เม.ย. 67	27,900. -	5,000. -	17,500.-
10 – 15 เม.ย. 67	34,900. -	5,000. -	17,500.-
13 – 18 เม.ย. 67	35,900. -	5,000. -	17,500.-
24 – 29 เม.ย. 67	28,900. -	5,000. -	17,500.-
05 – 10 มิ.ย. 67	27,900. -	5,000. -	17,500.-
12 – 17 มิ.ย. 67	27,900. -	5,000. -	17,500.-
19 – 24 มิ.ย. 67	27,900. -	5,000. -	17,500.-
26 มิ.ย.– 01 ก.ค. 67	27,900. -	5,000. -	17,500.-

อัตราค่าบริการรวม

- ค่าตัวโดยสารเครื่องบินไป-กลับ ชั้นประหยัดพร้อมค่าภาษีสนามบินทุกแห่งตามรายการทัวร์ข้างต้น
- ค่าที่พักห้องละ 2-3 ท่าน ตามโรงแรมที่ระบุไว้ในรายการ หรือ ระดับเทียบเท่า
 - กรณีห้อง TWIN BED (เตียงเดี่ยว 2 เตียง) ซึ่งโรงแรมไม่มีหรือเต็ม ทางบริษัทขอปรับเป็นห้อง DOUBLE BED แทนโดยมิต้องแจ้งให้ทราบล่วงหน้า
 - หากต้องการห้องพักแบบ DOUBLE BED ซึ่งโรงแรมไม่มีหรือเต็ม ทางบริษัทขอปรับเป็นห้อง TWIN BED แทนโดยมิต้องแจ้งให้ทราบล่วงหน้าเช่นกัน
 - กรณีพักแบบ TRIPLE ROOM 3 ท่าน 1 ห้อง ท่านที่ 3 อาจเป็นเสริมเตียง หรือ SOFA BED หรือ เสริมฟูกที่นอน ทั้งนี้ขึ้นอยู่กับรูปแบบการจัดห้องพักของโรงแรมนั้นๆ
- ค่าอาหาร ค่าเข้าชม และ ค่ายานพาหนะทุกชนิด ตามที่ระบุไว้ในรายการทัวร์ข้างต้น
- เจ้าหน้าที่บริษัท ฯ คอยอำนวยความสะดวกทุกท่านตลอดการเดินทาง
- ค่าน้ำหนักกระเป๋าเดินทางในกรณีที่เกินกว่าสายการบินกำหนด 23 กิโลกรัม / ท่าน / ใบ
- ค่าประกันวินาศภัยเครื่องบินตามเงื่อนไขของแต่ละสายการบิน
- ค่าประกันอุบัติเหตุคุ้มครองในระหว่างการเดินทาง คุ้มครองในวงเงินท่านละ 1,000,000 บาท ตามเงื่อนไขของกรมธรรม์
 - *เงื่อนไขประกันการเดินทาง* ค่าประกันอุบัติเหตุและค่ารักษาพยาบาล คุ้มครองเฉพาะกรณีที่ได้รับอุบัติเหตุระหว่างการเดินทาง ไม่คุ้มครองถึงการสูญเสียทรัพย์สินส่วนตัวและไม่คุ้มครองโรคประจำตัวของผู้เดินทาง
 - ** ลูกค่านำเงินสดใจซื้อประกันการเดินทางครอบคลุมเรื่องสุขภาพสามารถสอบถามข้อมูลเพิ่มเติมกับทางเจ้าหน้าที่ **

อัตราค่าบริการไม่รวม

1. ค่าทำหนังสือเดินทางไทย และเอกสารต่างตัว
2. ค่าเอกสารเข้าเมืองเดินทางเข้าประเทศจีนสำหรับผู้ถือพาสปอร์ตต่างประเทศ
3. ค่าน้ำหนักกระเป๋าเดินทางในกรณีที่เกิดเกินกว่าสายการบินกำหนด
4. ค่าใช้จ่ายส่วนตัวนอกเหนือจากรายการ เช่น ค่าเครื่องดื่ม, ค่าอาหารที่สั่งเพิ่มเอง, ค่าโทรศัพท์, ค่าซักรีด ฯลฯ
***สำหรับท่านที่รับประทานอาหารพิเศษ อาหารเจ หรือไม่ทานเนื้อสัตว์ ไม่ทานหมู ไม่ทานไก่ และมีความจำเป็นให้ทางบริษัทจัดเตรียมอาหารไว้ให้ท่านเป็นพิเศษนอกเหนือจากที่กรู๊ปจัดไว้ในรายการ ขอสงวนสิทธิ์ในการเรียกเก็บค่าใช้จ่ายเพิ่มเติมตามจริงหน้างาน**
5. ค่าภาษีน้ำมัน ที่สายการบินเรียกเก็บเพิ่มภายหลังจากทางบริษัทฯ ได้ออกตั๋วเครื่องบิน
6. ค่าทิปมัคคุเทศก์ท้องถิ่นและคนขับรถ รวม 2,000 บาท/ท่าน/ทริป (เด็กชำระที่ปีเท่ากับผู้ใหญ่) ชำระที่สนามบิน
7. ภาษีมูลค่าเพิ่ม 7% และหัก ณ ที่จ่าย 3%

เงื่อนไขการให้บริการ

1. การเดินทางในแต่ละครั้งจะต้องมีผู้โดยสารจำนวน 15 ท่านขึ้นไป ถ้าผู้โดยสารไม่ครบจำนวนดังกล่าว ทางบริษัทฯ ขอสงวนสิทธิ์ในการเปลี่ยนแปลงราคาหรือยกเลิกการเดินทาง
2. ในกรณีที่ลูกค้าต้องออกตั๋วโดยสารภายในประเทศ กรุณาติดต่อเจ้าหน้าที่ของบริษัทฯ เพื่อเช็คว่ามีกรุปมีการคอนเฟิร์มเดินทางก่อนทุกครั้ง เนื่องจากสายการบินอาจมีการปรับเปลี่ยนไฟล์ทบิน หรือเวลาบิน โดยไม่ได้แจ้งให้ทราบล่วงหน้า ทางบริษัทฯ จะไม่รับผิดชอบใด ๆ ในกรณี ถ้าท่านออกตั๋วภายในโดยไม่แจ้งให้ทราบและหากไฟล์ทบินมีการปรับเปลี่ยนเวลาบินเพราะถือว่าท่านยอมรับในเงื่อนไขดังกล่าว
3. การชำระค่าบริการ
3.1 **กรุณาชำระมัดจำ ท่านละ 10,000 บาท**
3.2 กรุณาชำระค่าทัวร์เต็มจำนวน ในกรณีที่ค่าทัวร์ราคาต่ำกว่า 10,000 บาท
3.3 กรุณาชำระค่าทัวร์ส่วนที่เหลือ 30 วันก่อนออกเดินทาง **45 วันก่อนเดินทางสำหรับช่วงสงกรานต์และปีใหม่**
3.4 กรณีวันเดินทางน้อยกว่า 21 วัน หรือราคาทัวร์โปรโมชั่น ต้องชำระค่าทัวร์เต็มจำนวนเท่านั้น
4. กรณีผู้เดินทางที่ต้องการความช่วยเหลือเป็นพิเศษ เช่น การขอใช้วีลแชร์ที่สนามบิน กรุณาแจ้งบริษัทฯ อย่างน้อย 7 วันก่อนการเดินทาง หรือเริ่มตั้งแต่ท่านจองทัวร์ มิฉะนั้นทางบริษัทฯ ไม่สามารถจัดการได้ล่วงหน้า ทางบริษัทฯ ขอสงวนสิทธิ์ในการเรียกเก็บค่าใช้จ่ายตามจริงที่เกิดขึ้นกับผู้เดินทาง (ถ้ามี)
5. กรณีใช้หนังสือเดินทางราชการ (เล่มน้ำเงิน) เดินทางเพื่อการท่องเที่ยวเกี่ยวกับคณะทัวร์ หากท่านถูกปฏิเสธในการเข้า - ออกประเทศใด ๆ ก็ตาม ทางบริษัทฯ ขอสงวนสิทธิ์ไม่คืนค่าทัวร์และรับผิดชอบใด ๆ ทั้งสิ้น

เงื่อนไขการยกเลิก

**กรณีการขอยกเลิกการเดินทาง หรือเลื่อนการเดินทาง นักท่องเที่ยวหรือตัวแทนจำหน่าย(ผู้มีชื่อในเอกสารการจอง) จะต้องแฟกซ์ อีเมลล์ หรือ มาเซ็นเอกสารการยกเลิกที่บริษัท อย่างเป็นทางการหนึ่ง เพื่อเป็นการแจ้งยกเลิกกับทางบริษัทอย่างเป็นทางการเป็นลายลักษณ์อักษร (ทางบริษัทไม่ขอรับยกเลิกการจองผ่านทางโทรศัพท์ไม่ว่ากรณีใดๆ)

**กรณีนักท่องเที่ยวหรือตัวแทนจำหน่าย ต้องการขอรับเงินค่าบริการคืน นักท่องเที่ยวหรือตัวแทนจำหน่าย (ผู้มีชื่อในเอกสารการจอง) จะต้องแฟกซ์ อีเมลล์ หรือ มาเซ็นเอกสารการขอรับเงินคืนที่บริษัท อย่างเป็นทางการหนึ่ง เพื่อทำเรื่องขอรับเงินค่าบริการคืน โดยแนบหนังสือมอบอำนาจพร้อมหลักฐานประกอบการมอบอำนาจ หลักฐานการชำระเงินค่าบริการต่างๆ และหนังสือมอบอำนาจที่ขอให้นำเงินเข้าให้ครบถ้วน โดยมีเงื่อนไขการคืนเงินค่าบริการ ตาม "ประกาศคณะกรรมการธุรกิจนำเที่ยวและมัคคุเทศก์ เรื่อง หลักเกณฑ์เกี่ยวกับการกำหนดอัตราการจ่ายเงินค่าบริการคืนให้แก่ นักท่องเที่ยว พ.ศ. 2563" ดังนี้

1. ยกเลิก ไม่น้อยกว่า 30 วันก่อนการเดินทาง (ไม่นับวันเดินทาง) คืนเงินค่าทัวร์เต็มจำนวน ยกเว้น ค่าใช้จ่ายที่เกิดขึ้นจริงเพื่อการเตรียมการนำเที่ยวทั้งหมด เช่น ค่ามัดจำตัวเครื่อง ค่าบริการแลนด์ ต่างประเทศ เป็นต้น
 2. ยกเลิก ไม่น้อยกว่า 15-29 วันก่อนเดินทาง (ไม่นับวันเดินทาง) คืนเงินร้อยละ 50 ของค่าทัวร์ทั้งหมด ยกเว้น ค่าใช้จ่ายที่เกิดขึ้นจริงเพื่อการเตรียมการนำเที่ยว ทั้งหมด เช่น ค่ามัดจำตัวเครื่อง ค่าบริการแลนด์ ต่างประเทศ เป็นต้น
 3. ยกเลิก น้อยกว่า 15 วันก่อนการเดินทาง ทางบริษัทขอสงวนสิทธิ์ ไม่คืนเงินค่าทัวร์ทั้งหมด
- ** การจ่ายเงินคืนแก่นักท่องเที่ยวตามข้อกำหนดด้านบน ซึ่งมีการหักเงินในบางส่วนนั้น เนื่องจากทางบริษัทมีค่าใช้จ่ายที่ได้จ่ายจริงเพื่อการเตรียมการจัดนำเที่ยวไปแล้ว เช่น การมัดจำที่นั่งบัตรโดยสารเครื่องบิน การจองที่พัก และ ค่าใช้จ่ายที่จำเป็นอื่นๆ เป็นต้น ****
4. การยกเลิกเดินทางกับกรุ๊ปที่ออกเดินทางช่วงเทศกาลวันหยุด เช่น ปีใหม่, สงกรานต์ เป็นต้น บางสายการบินมีการกักเงินมัดจำที่นั่งกับสายการบิน และค่ามัดจำที่พัก รวมถึงเที่ยวบินพิเศษ เช่น CHARTER FLIGHT จะไม่มีการคืนเงินมัดจำ หรือ ค่าทัวร์ทั้งหมดที่ชำระแล้ว ไม่ว่ายกเลิกด้วยกรณีใดๆ
- ***ในกรณี มีเหตุให้ต้องยกเลิกการเดินทางที่บริษัทได้โฆษณาไว้ ซึ่งมิใช่ความผิดของบริษัทเอง ทางบริษัทยินดีคืนเงินค่าบริการตามที่ลูกค้าได้ชำระมาแล้ว เต็มจำนวน โดยต้องมีระยะเวลาไม่น้อยกว่า 30 วัน ก่อนการเดินทาง โปรดอ่านข้อความให้ถี่ถ้วนก่อนการจองทัวร์ทุกครั้ง เพื่อประโยชน์แก่ตัวท่านเอง *****
5. กรณีที่กองตรวจคนเข้าเมืองทั้งกรุงเทพฯ และในต่างประเทศ ปฏิเสธมิให้เดินทางออก หรือ เข้าประเทศที่ระบุไว้ในรายการเดินทาง บริษัทฯ ขอสงวนสิทธิ์ที่จะไม่คืนค่าทัวร์ไม่ว่ากรณีใดๆ ทั้งสิ้น
- ** สำคัญ !! บริษัททำธุรกิจเพื่อการท่องเที่ยวเท่านั้น ไม่สนับสนุนให้ลูกค้าเดินทางเข้าประเทศญี่ปุ่นโดยผิดกฎหมายและในขั้นตอนการผ่านการตรวจคนเข้าเมือง ทั้งไทยและญี่ปุ่น ขึ้นอยู่กับการพิจารณาของเจ้าหน้าที่เท่านั้น ลูกค้าทุกท่านต้องผ่านการตรวจคนเข้าเมืองด้วยตัวของท่านเอง ทางมัคคุเทศก์ไม่สามารถให้ความช่วยเหลือใดๆ ได้ทั้งสิ้น ****
6. เมื่อท่านออกเดินทางไปกับคณะแล้ว ถ้าท่านงดการใช้บริการรายการใดรายการหนึ่ง หรือไม่เดินทางพร้อมคณะถือว่าคุณสละสิทธิ์ไม่อาจเรียกร้องค่าบริการและเงินมัดจำคืน ไม่ว่ากรณีใดๆ ทั้งสิ้น

โปรดตรวจสอบ PASSPORT : กรุณานำพาสปอร์ตติดตัวมาในวันเดินทาง พาสปอร์ตต้องมีอายุไม่ต่ำกว่า 6 เดือน หรือ 180 วัน ขึ้นไปก่อนการเดินทาง และต้องมีหน้ากระดาษอย่างต่ำ 6 หน้า

หมายเหตุ : สำหรับผู้เดินทางที่อายุไม่ถึง 18 ปี และไม่ได้เดินทางกับบิดา มารดา ต้องมีจดหมายยินยอมให้บุตรเดินทางไปต่างประเทศจากบิดาหรือมารดาแนบมาด้วย

