



บริษัท สตาร์ พลัส ทริปส์ จำกัด

967/51 หมู่บ้านพฤกษาริวิล์ ซอย 18 ตำบลประชาธิปัตย์ อำเภอธัญบุรี จ.ปทุมธานี 12130

License No. 11/08379



080 589 6644



starplustrips@hotmail.com



@hip9049w

Pro Guarantee QUALITY

PRO JAPAN

# Pro JAPAN

SENDAI FUKUSHIMA TSURUGA CASTLE

# 39,999

ราคาเริ่มต้น

### Highlight

- ✓ เมืองเซนได-ช้อปปิ้งอิชิบันโจ-ซากปรักหักพังอาโอบะ-เจ้าแม่กวนอิมเซนได
- ✓ มิตซึยะฮะกัทสึ - อิสระท่องเที่ยวอ่าวมิตซึชิมะ-วัดนาคาโมะ-ฟูโดซัง-หมู่บ้านโออูจิจุกุ
- ✓ ชมภายนอกปราสาทสิรุกะ-ภูเขาอิโมริ-ชมทะเลสาบอินะวะชิโระ-ชมซากุระเส้นทางนิจูไล

**PJP11-VZ**  
**vietjetair 6วัน 4คืน**  
เดินทาง มีนาคม 67 เป็นต้นไป

น้ำหนักกระเป๋า 20 กก.

รวมประกันอุบัติเหตุ

พักโรงแรม 3 คืน

Pro  
Guarantee  
QUALITY



# Pro JAPAN

SENDAI FUKUSHIMA TSURUGA CASTLE

SPECIAL



ราคาเริ่มต้น

# 39,999

### Highlight

- ✓ เมืองเซนได-ช้อปปิ้งอิซุมิโจ-ซากปราสาทอาโอบะ-เจ้าแม่กวนอิมเซนได
- ✓ มิตซึยะเอ้าท์เลต - อิสระท่องเที่ยวอ่าวมัตสึชิมะ-วัดนาคาโตะ ฟุโดซง-หมู่บ้านโออุจิจุกุ
- ✓ ชมภายนอกปราสาทสิรุกะ-ภูเขาอิโมริ-ชมทะเลสาบอินะวะชิโร-ชมซากุระเส้นทางนิจูโงโมะ

**PJP11-VZ**  
**vietjetair 6วัน 4คืน**  
เดินทาง มีนาคม 67 เป็นต้นไป



น้ำหนักกระเป๋า 20 กก.



รวมประกันอุบัติเหตุ



พักโรงแรม 3 คืน



PJP11-SL



DAY  
**6**

NIGHT  
**4**

# PRO SENDAI

## FUKUSHIMA TSURUGA CASTLE

เที่ยวเต็ม ไม่มีฟรีเดย์  
**Version.1**

แะแพ็ค 1 ชั่วโมงที่สนามบินไทยป ประเทศไต้หวัน

แะแพ็ค 1 ชั่วโมงที่สนามบินไทยป ประเทศไต้หวัน

**BKK**

**SDJ**

**SDJ**

**BKK**

เที่ยวบิน  
**VZ3820**

เวลาออก  
**02.00**

ถึงจุดหมาย  
**11.50**

เที่ยวบิน  
**VZ3821**

เวลาออก  
**12.50**

ถึงจุดหมาย  
**19.55**

\*\* มีบริการอาหารว่าง และอาหารร้อนบนเครื่อง \*\*

DAY	PROGRAM	MEAL			HOTEL
		B	L	D	
1	สนามบินสุวรรณภูมิ กรุงเทพฯ				
2	สนามบินเกาหยวน-สนามบินเซนต์-เมืองฟุกุชิมะ วัดนาคาโนะ ฟุโดซง	-	-		HOTEL CHISAN KORIYAMA หรือเทียบเท่า ★★★★
3	หมู่บ้านโอบุจิคุ-ชมภายนอกปราสาทสิรุกะ-ภูเขาอิโมริ				HOTEL LISTEL INAWASHIRO หรือเทียบเท่า ★★★★
4	ชมทะเลสาบอินะวะชิโระ-ชมซากุระเส้นทางนิจูไลน์ หรือถนน KITAKATA RETRO-โรงงานผลิตไวน์ เมืองเซนต์-ช้อปปิ้งอิชิบันโจ			-	HOTEL KOKO SENDAI หรือเทียบเท่า ★★★★
5	ซากปราสาทอาโอบะ-เจ้าแม่กวนอิมเซนต์-มิตซึยะเจ้าที่เสด อิสระท่องเที่ยวอ่าวมัตสึชิมะ		-	-	HOTEL VALUE YAMOTO หรือเทียบเท่า ★★★★
6	สนามบินเซนต์-สนามบินเกาหยวน-สนามบินสุวรรณภูมิ		-	-	

# อัตราค่าบริการ

กำหนดการ	ราคาผู้ใหญ่ / เด็ก พักห้องละ 2-3 ท่าน	พักเดี่ยวเพิ่ม
05-10 มีนาคม 2567	39,999 บาท	10,900 บาท
12-17 มีนาคม 2567	39,999 บาท	10,900 บาท
19-24 มีนาคม 2567	39,999 บาท	10,900 บาท
26-31 มีนาคม 2567	39,999 บาท	10,900 บาท
02-07 เมษายน 2567	41,999 บาท	10,900 บาท
09-14 เมษายน 2567	45,999 บาท	11,900 บาท
16-21 เมษายน 2567	42,999 บาท	10,900 บาท
23-28 เมษายน 2567	44,999 บาท	11,900 บาท
30 เมษายน-05 พฤษภาคม 2567	46,999 บาท	12,900 บาท
07-12 พฤษภาคม 2567	41,999 บาท	10,900 บาท
14-19 พฤษภาคม 2567	41,999 บาท	10,900 บาท
21-26 พฤษภาคม 2567	42,999 บาท	10,900 บาท
28 พฤษภาคม-02 มิถุนายน 2567	42,999 บาท	10,900 บาท

จอยแลนดไม่ใช้ตัวเครื่องบิน หักออกท่านละ 7,000 บาท  
 ราคาเด็กอายุไม่ถึง 2 ปี ณ วันเดินทาง (Infant) ท่านละ 10,000 บาท (ไม่มีที่นั่งบนเครื่องบิน)

อัตรานี้ ยังไม่รวมค่าทิปคนขับรถ ไกด์ท้องถิ่นตามธรรมเนียม (ชำระทุกท่านยกเว้น ทารกอายุไม่เกิน 2 ปี)

**ขอเก็บค่าทิปไกด์และคนขับรถ ท่านละ 2,000 บาท ต่อท่าน/ทริป**  
**ณ สนามบินในวันเช็คอิน**



# DAY 1 สนามบินสุวรรณภูมิ กรุงเทพฯ

## คณะพร้อมกันที่สนามบิน



**สนามบินสุวรรณภูมิ**

อาคาร **ผู้โดยสารขาออก** เคาน์เตอร์ **VIETJET**  
 เวลา **22.30 น.** เที่ยวบิน **VZ3820**

ท่านจะพบกับเจ้าหน้าที่ส่งทอร์และหิ้วหน้าทอร์ คอยให้บริการ บริการต้อนรับท่านอย่างอบอุ่น แจกเอกสารการเดินทาง และ อำนวยความสะดวกท่านคณะเช็คอินและโหลดสัมภาระ

เดินทางโดยสายการบิน  
**vietjet Air.com**



เนื่องจากตัวเครื่องบินของคณะเป็นตั๋วกรุ๊ประบบ Random ไม่สามารถเลือกที่นั่งได้ที่นั่งอาจจะไม่ได้ที่นั่งติดกัน และไม่สามารถเลือกช่วงที่นั่งบนเครื่องบินได้ในคณะ ซึ่งเป็นไปตามเงื่อนไขของสายการบิน

<b>BKK</b>	>>>	>>>	>>>	<b>TPE</b>
เที่ยวบิน		เวลาออก		ถึงจุดหมาย
VZ3820		02.00		06.40

<b>TPE</b>	>>>	>>>	>>>	<b>SDJ</b>
เที่ยวบิน		เวลาออก		ถึงจุดหมาย
VZ3820		07.40		11.50

**(GMT+2)**  
 เวลาที่ญี่ปุ่นเร็วกว่าไทย 2 ชั่วโมง

กรุณาปรับเวลาของท่าน เพื่อให้ตรงกับเวลานัดหมาย



หากต้องการ น้ำหนักกระเป๋าเพิ่มเติม ระบุชื้อที่นั่ง สิ่งจองอาหารล่วงหน้า ท่านสามารถแจ้งชื่อเพิ่มเติม และต้องแจ้งก่อนเดินทาง 7 วัน หากน้อยกว่า 7 วัน ขอสงวนสิทธิ์ไม่รับจองทุกกรณี

### หากต้องการระบุที่นั่ง

ต้องการระบุที่นั่ง	ราคาต่อท่าน/ต่อเที่ยวบิน (1 ขา)
PREMIUM SEAT (3-8)	650 บาท
NORMAL SEAT (25-36)	250 บาท



### ชื้อน้ำหนักกระเป๋าเพิ่ม

ต้องการชื้อน้ำหนักกระเป๋าเพิ่มเติม	ราคาต่อท่าน/ต่อเที่ยวบิน (1ขา)
15 Kgs	1,200 บาท
20 Kgs	1,600 บาท

หมายเหตุ: การชื้อสัมภาระใต้ท้องเครื่องเพิ่มเติม สามารถชื้อเพิ่มเติมได้สูงสุด 20 กิโลกรัม



# DAY 2 สนามบินเกาหยวน-สนามบินเซนได-ฟุกุชิมะ-วัดนาคาโนะฟูโดซง



สนามบินเกาหยวน



สนามบินเซนได

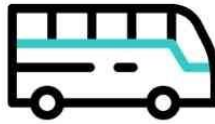
11.50 น.

เดินทางถึงสนามบินเซนได นำท่านผ่านพิธีการตรวจคนเข้าเมือง

\*\* สำคัญมาก !! ประเทศญี่ปุ่นไม่อนุญาตให้นำอาหารสด จำพวก เนื้อสัตว์ พืช ผัก ผลไม้ เข้าประเทศ หากฝ่าฝืนมีโทษปรับและจับ \*\*



คำเตือน: กล้วยชา-กล้วยขง และยาเสพติดทุกชนิด เป็นสิ่งผิดกฎหมายในประเทศญี่ปุ่น โดยหากมีไว้ในครอบครอง เพื่อนำเข้าและส่งออก มีโทษจำคุกไม่เกิน 7 ปี กรณีมีไว้ในครอบครองเพื่อจำหน่าย มีโทษจำคุกไม่เกิน 10 ปี และปรับไม่เกิน 3 ล้านบาท



SENDAI AIRPORT

นำท่านเดินทางสู่จังหวัดฟุกุชิมะ

FUKUSHIMA

## NAKANO FUDOSON



**Nakano Fudoson** เป็นดินแดนศักดิ์สิทธิ์ที่รอบล้อมด้วยธรรมชาติที่งดงามอยู่ท่ามกลางภูเขา ย้อนไปเมื่อ 800 กว่าปี ขณะที่พระเคเมียวโตะจินกำลังรุดลง ก็ปรากฏเสียงผา นำพาพระเคเมียวโตะจินมายังที่แห่งนี้ แล้วได้ยินเสียงเทพเจ้า จึงสร้างวัดแห่งนี้และทำพิธีบวงสรวงเหล่าเทพเจ้า จากนั้นท่านได้จุดเทียนเพื่อแสดงถึงการเริ่มต้นสร้างวัดแห่งนี้ ว่ากันว่า แสงเทียนที่ท่านจุดนั้นยังคงสว่างไสวอยู่ภายในถ้ำจนถึงทุกวันนี้ ในช่วงกุมภาพันธ์ได้จัดพิธีกรรมฝึกสมาธิใต้น้ำตกและอธิษฐานให้องค์ฟูโดเมียวโตะช่วยปิดเป่าเคราะห์ร้ายให้หมดไป

รับประทานอาหารเย็น ณ ภัตตาคาร

### ที่พักคืนนี้ HOTEL CHISAN KORIYAMA หรือเทียบเท่า ★★★★★

# DAY 3 หมู่บ้านโออุจิจุกุ-ชมภายนอกปราสาทสิรุกะ-ภูเขาอิโมริ

 รับประทานอาหารเช้า ณ โรงแรม



นำท่านเดินทางสู่ **หมู่บ้านโออุจิจุกุ** ตั้งอยู่ในจังหวัดฟุกุชิมะ เป็นหมู่บ้านเก่าตั้งแต่ในสมัยเอโดะ หมู่บ้านโออุจิจุกุ ได้รับการขึ้นทะเบียน



## OUCHIJYUKU

เป็นเขตอนุรักษ์สิ่งปลูกสร้างอันทรงคุณค่าของชาติ เมื่อปี พ.ศ. 2524 โดยได้รับการบูรณะปรับปรุงใหม่ให้กลายเป็นแหล่งท่องเที่ยวอีกแห่งหนึ่งของญี่ปุ่น ซึ่งบ้านหลายๆ หลังก็ได้ถูกเปลี่ยนให้กลายเป็นร้านขายของที่ระลึก ร้านขายสินค้าพื้นเมือง ร้านอาหาร และที่พักแบบญี่ปุ่น เพื่อใช้ดึงดูดนักท่องเที่ยว และเมื่อนักท่องเที่ยวอย่างท่านเข้าไปในหมู่บ้านโออุจิ จุกุ จุดเด่นแรกๆ ที่มองเห็นได้ชัดเจนก็คือ ทางน้ำที่ไหลคั่นระหว่างบ้านและสองฝั่งของถนนที่ใสเสียจนมองเห็นตะไคร่น้ำและฝูงปลาตัวเล็กๆ ซึ่งชาวบ้านก็จะนำผัก ผลไม้ หรือเครื่องดื่มต่างๆ มาแช่ไว้ในทางน้ำนี้ แทนการใช้ตู้เย็นตามวิธีแบบโบราณ

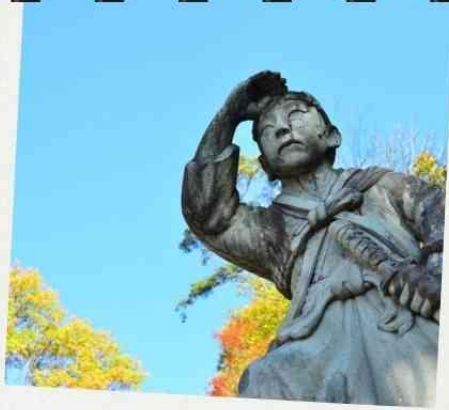
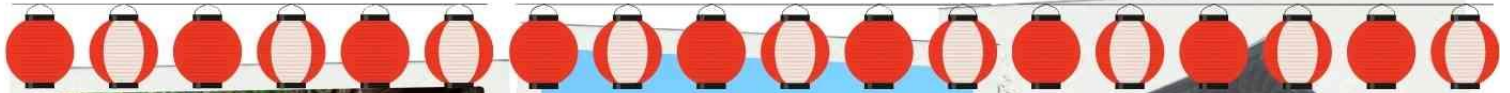


โซบะ  
ต้นหอม

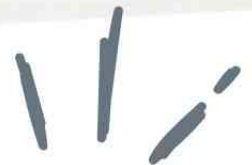
★★★★★  ★★★★★  
**RECOMMENDED**







# MT.LIMORI



ภูเขาอิโมริซึ่งมองลงมาเห็นพื้นที่ส่วนใหญ่ของไอซุ รวมทั้งทิวทัศน์ที่ชัดเจนของปราสาทสิรุกะ สถานที่แห่งนี้มีความสำคัญสำหรับชาวไอซุ เพราะเป็นสถานที่ที่เด็กหนุ่มกลุ่มเมียวโกะไต (กลุ่มพยัคฆ์ขาว) 19 นายได้ประกอบพิธีฆ่าตัวตายในช่วงสงครามกลางเมืองโบชินในปีค.ศ. 1868 นอกจากนี้แถวนี้ยังมีวัด "เปลือกฮอยทาก" ที่หายาก และยังมีถาวรวัตถุแบบเกลียวสองชั้น รวมทั้งได้รับแต่งตั้งให้เป็นสมบัติทางวัฒนธรรมที่สำคัญ

 รับประทานอาหารกลางวัน ณ ภัตตาคาร



# TSURUGA CASTLE

เป็น 1 ในปราสาทที่มีชื่อเสียงของญี่ปุ่น ภายในมีพิพิธภัณฑ์จัดแสดงเรื่องราวเกี่ยวกับประวัติศาสตร์ และแสดงข้าวของเครื่องใช้ของเหล่านักรบซามูไร จากชั้นที่ 5 ของปราสาทสามารถชมวิวอันงดงามของเมืองไอซึได้ ในส่วนของด้านล่างเป็นร้านขายของฝากที่มีขนมอร่อย ๆ จากฟูกุชิมะมากมาย

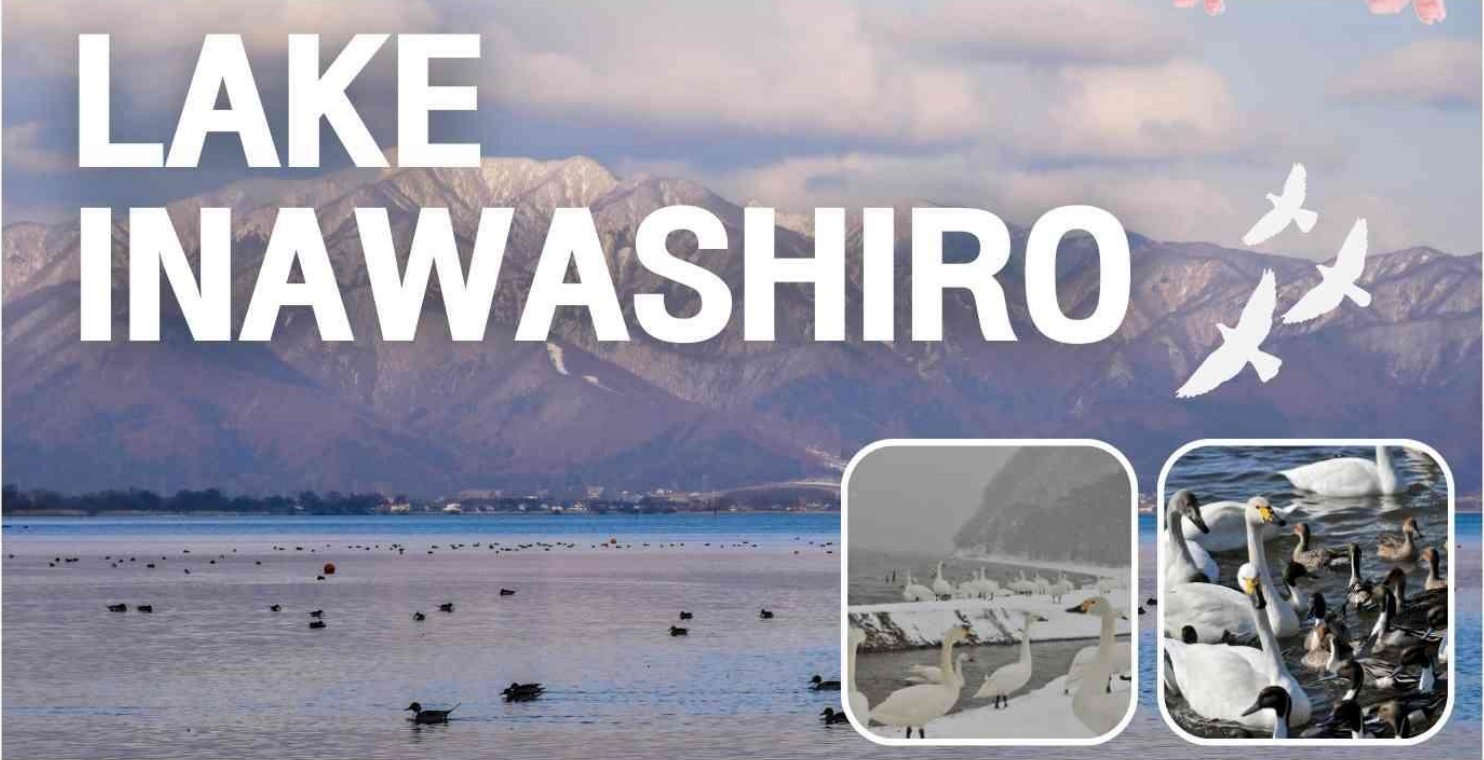
 รับประทานอาหารเย็น ณ โรงแรม

## ที่พักคืนนี้

HOTEL LISTEL INAWASHIRO หรือเทียบเท่า ★★★★★

# DAY 4 ชมทะเลสาบอินะวะะชิโระ-ชมซากุระเส้นทางนิจูไลน์ถนน KITAKATA RETRO-โรงงานผลิตไวน์-เมืองเซนได ซ้อปปิงอิชิบันโจ

 รับประทานอาหารเช้า ณ โรงแรม



# LAKE INAWASHIRO



**ทะเลสาบอินะวะะชิโระ** เป็นทะเลสาบที่มีขนาดใหญ่เป็นอันดับ 4 ของประเทศญี่ปุ่น ตั้งอยู่ใจกลางของจังหวัดฟุคุชิมะ และเป็นทางเข้าสู่อุทยานแห่งชาติบันได อะซะฮิ ซึ่งเป็นเทือกเขาที่มีชื่อเสียงในแถบนี้ ทะเลสาบอินะวะะชิโระเกิดจากการระเบิดของภูเขาไฟ ทำให้น้ำมีลักษณะของธาตุที่เป็นกรดจนสิ่งมีชีวิตไม่สามารถอาศัยอยู่ใต้น้ำได้ ส่งผลให้น้ำใสจนได้รับขนานนามว่า "ทะเลสาบแห่งกระจกสวรรค์" โดยเฉพาะฤดูหนาวที่เราจะได้เห็นภาพทิวเขาหิมะสลับซับซ้อนปรากฏบนผิวน้ำใส่อีกทั้งสามารถพบเห็นฝูงหงส์ได้ตั้งแต่พฤศจิกายน - เมษายนของทุกปี



**นำท่านชมซากุระเส้นทางนิจูไลน์**  
ท่านจะได้พบกับต้นซากุระที่ปลูกเลียบไปกับเส้นทางจักรยานและฟุตบอลสำหรับคนเดิน ครั้งหนึ่งเส้นทางนี้เป็นเส้นทางรถไฟ ที่หยุดให้บริการเมื่อปี 1984 ช่วงเดือน เม.ย. ถนนทั้งเส้นจะถูกย้อมด้วยสีชมพูจากต้นซากุระซิดาระที่กิ่งโรแมนติกและงดงาม ดอกซากุระตั้งเรียงรายกันกว่า 1,000 ต้นรวมเป็นระยะทาง 3 กิโลเมตร นักท่องเที่ยวทั้งในและต่างประเทศต่างก็เดินทางมาชมและเก็บภาพเป็นที่ระลึกกันอย่างคึกคัก

**หมายเหตุ:** การบานและการร่วงโรยของดอกไม้ขึ้นอยู่กับสภาพอากาศทางทิวไรไม่สามารถกำหนดหรือคาดการณ์ได้ หากดอกไม้ร่วงหมดแล้วขอสงวนสิทธิ์นำท่านเดินทางสู่ KITAKATA RETRO YOKOCHO โดยไม่ต้องแจ้งให้ทราบล่วงหน้า

 รับประทานอาหารกลางวัน RAMEN SET



# TAKEDA WINERY



นำท่านเยี่ยมชมโรงงานผลิตไวน์ และเลือกซื้อสินค้าตามอัธยาศัย

# SENDAI ICHIBANCHO



ถนนสายช้อปปิ้งใจกลางเมืองที่มีขนาดใหญ่ที่สุดในภูมิภาคโทโฮคุ แบ่งเป็นเส้นทางช้อปปิ้งถึง 2 เส้นคือ Ichibancho และ Clis เป็นศูนย์รวมร้านค้า ต่าง ๆ มากมาย ไม่ว่าจะเป็นร้านอาหาร ร้านเสื้อผ้า เครื่องแต่งกาย รองเท้า ร้านขายของฝาก ร้านครุภัณฑ์ฯ สามารถเดินช้อปปิ้งแบบทอดน่องไปเรื่อยๆ อย่างไม่กลัวร้อน ฝน หรือหิมะ เลยทีเดียว เพราะมีหลังคาคลุมตลอด

## ที่พักคืนนี้ HOTEL KOKO SENDAI หรือเทียบเท่า



# DAY 5 ซากปรasaทอาโอบะ-เจ้าแม่กวนอิมเซนได-มิตซุยาเอ้าท์เลต อิสระท่องเที่ยวบริเวณอ่าวมัตสึชิมะ

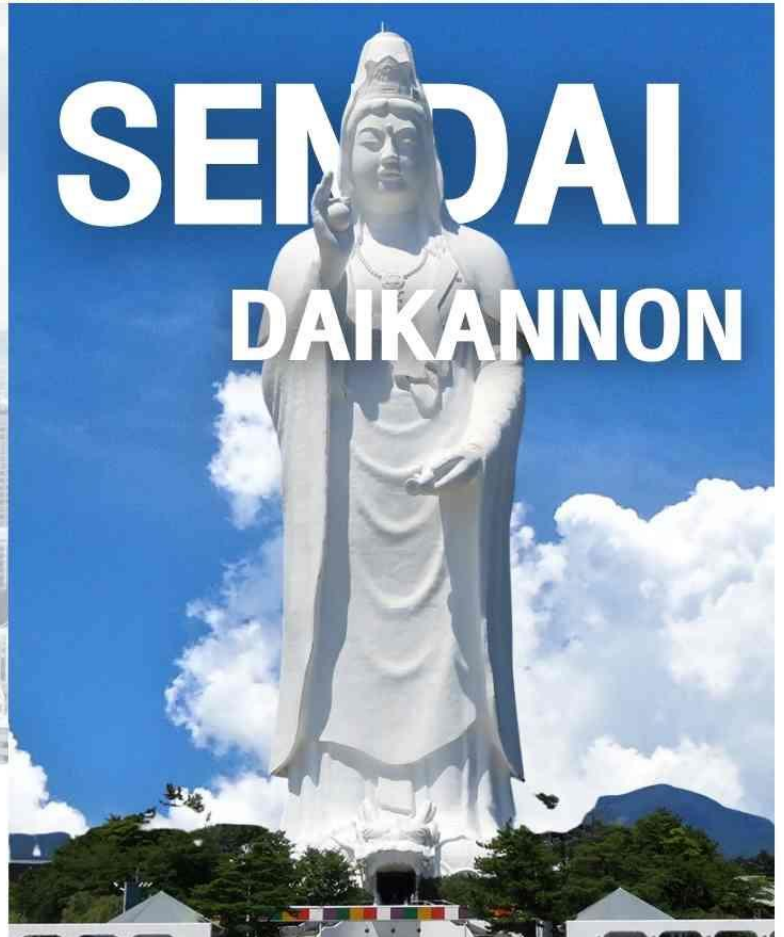


รับประทานอาหารเช้า ณ โรงแรม

นำท่านเดินทางสู่ **ซากปรasaทอาโอบะ**: ซากปรasaทเก่าแก่อายุกว่า 400 ปี ที่เต็มไปด้วยประวัติศาสตร์ที่สำคัญของเมืองเซนได โดยปรasaทแห่งนี้ตั้งอยู่บนภูเขาอาโอบะ แต่ที่ปรasaทแห่งนี้ยังเป็นที่ยู้จักกันในอีกชื่อก็คือ “ปรasaทเซนได” หรือ “หอคอยโทะโอะ” และนอกจากที่จะเราจะสามารถมาเที่ยวชมปรasaทแล้ว การมาที่นี่เรายังสามารถมาชมรูปปั้นของท่านดาเตะ มาซามูเนะ ซึ่งเป็นบุคคลสำคัญของเซนไดอีกด้วย



เป็นอีกหนึ่งที่ที่เกี่ยวห้ามพลาดในเซนไดกับ **เจ้าแม่กวนอิมปาง Nyoirin Kannon** กับรูปปั้นเจ้าแม่กวนอิม 1 ใน 5 รูปปั้นที่ใหญ่ติดอันดับโลก โดยองค์รูปปั้นนี้มีความสูง 100 เมตร หรือ 330 ฟุต

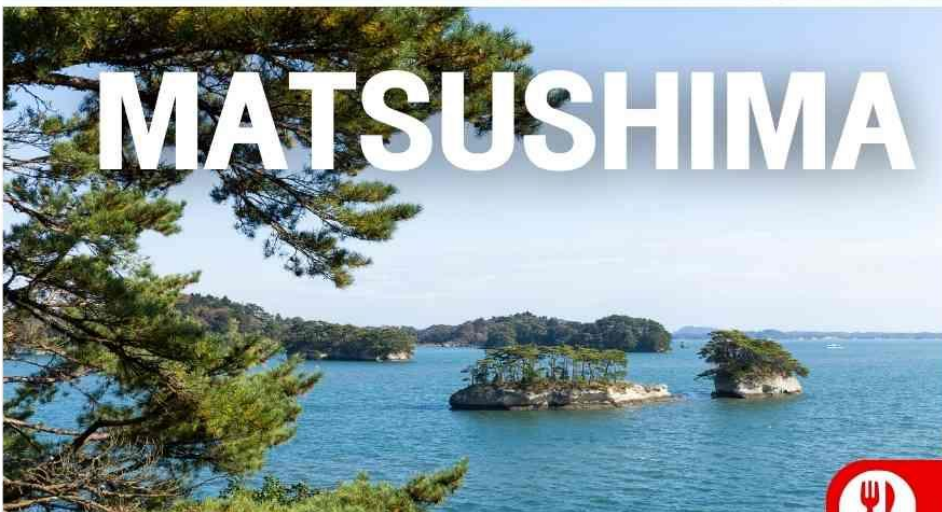


# MITSUI OUTLET SENDAI PORT



 **อิสระอาหารกลางวันตามอัธยาศัย**

จากนั้นท่านเดินทางสู่ **มัตสึชิมะ (Matsushima)** เมืองที่มีชื่อเสียงมาตั้งแต่สมัยอดีต และในปัจจุบันยังคงความงามนั้นเอาไว้ ในปีค.ศ.2013 อ่าวนี้ยังได้รับรางวัล “อ่าวที่งดงามที่สุดในโลก” และเป็นอ่าวแรกของประเทศญี่ปุ่นที่ได้รับรางวัลนี้ ที่อ่าวมัตสึชิมะมีหมู่เกาะน้อยใหญ่จำนวนกว่า 260 เกาะตั้งอยู่ในและนอกอ่าว ความกว้างใหญ่ของทิวทัศน์หมู่เกาะ และสีต่างๆ ที่คอนทราสต์กันทำให้วิวที่นี่เป็นสถานที่ห้ามพลาดทั้งในอดีตและปัจจุบัน **ให้ท่านท่องเที่ยวตามอัธยาศัย (ราคาทัวร์ ไม่รวมค่านั่งเรือ)**



 **อิสระอาหารเย็นตามอัธยาศัย**

**ที่พักคืนนี้**

**HOTEL VALUE YAMOTO หรือเทียบเท่า**



# DAY 6 สนามบินเซนได-สนามบินเกาหยวน-สนามบินสุวรรณภูมิ

 รับประทานอาหารเช้า ณ ห้องอาหารโรงแรม

ถึงเวลานำทุกท่านเดินทางสู่สนามบินเซนได

SDJ	>>>	>>>	>>>	TPE
เที่ยวบิน	เวลาออก			ถึงจุดหมาย
VZ3821	12.50			16.00
*** แวะพัก 1 ชั่วโมง ***				
TPE	>>>	>>>	>>>	BKK
เที่ยวบิน	เวลาออก			ถึงจุดหมาย
VZ3821	17.00			19.55



กรุณาปรับเวลาของท่าน เพื่อให้ตรงกับเวลานัดหมาย



**19.55 น.** เดินทางถึงสนามบินสุวรรณภูมิ ประเทศไทย โดยสวัสดิภาพ

การให้บริการของรถบัสนำเที่ยวในประเทศญี่ปุ่น ตามกฎหมายของญี่ปุ่น สามารถให้บริการได้วันละไม่เกิน 10 ชั่วโมง ไม่สามารถเพิ่มเวลาได้จึงขอสงวนสิทธิ์ในการปรับเปลี่ยนตารางการท่องเที่ยวในรายการเดินทาง โดยมีคุณเตอร์กและคนขับจะเป็นผู้บริหารเวลาตามความเหมาะสม และโปรแกรมสามารถสลับปรับเปลี่ยนได้ โดยไม่ต้องแจ้งให้ทราบล่วงหน้า

**ราคาทัวร์ ไม่รวมค่าทิปคนขับรถ และโค้ดท้องถิ่นตามธรรมเนียม**  
 (ชำระทุกท่าน ยกเว้น ทารกอายุไม่เกิน 2 ปี ยกเว้นให้)  
 ขอเก็บค่าทิปไกด์และคนขับรถ ณ สนามบินในวันเช็คอิน  
**ท่านละ 2,000 บาท/ทริป/ท่าน**

**ไม่สามารถยกเลิกการเดินทางได้ เนื่องจากเป็นราคาโปรโมชั่น**  
**(แต่สามารถเปลี่ยนผู้เดินทางได้ตามเงื่อนไขของสายการบิน)**



**สำคัญ การอ่านเงื่อนไขแบบท้ายโดยละเอียด**  
 เพื่อประโยชน์สูงสุดของลูกค้าทุกท่าน หากชำระเงินแล้ว  
 ทางบริษัทฯ จะถือว่าท่านยอมรับเงื่อนไขแล้วจะไม่สามารถเปลี่ยนแปลงเงื่อนไขได้

**รายการทัวร์สามารถสลับ ปรับเปลี่ยนหรืองดไปบางรายการ**  
**ได้ตามความเหมาะสม โดยไม่ต้องแจ้งให้ทราบล่วงหน้า**

อันเนื่องมาจากสภาพอากาศ เหตุการณ์ทางธรรมชาติ เหตุการณ์เมือง สภาพการจราจร สายการบิน หรือ เหตุสุดวิสัยต่างๆ ทั้งนี้จะคำนึงถึงความปลอดภัย ความเป็นไปได้ และผลประโยชน์ของผู้เดินทางเป็นสำคัญ

ทางผู้เดินทางจะไม่ฟ้องร้องใดๆ อันเนื่องมาจากได้รับทราบเงื่อนไขก่อนเดินทางแล้ว  
**บริษัท ฯ ขอสงวนสิทธิ์เริ่มและจบการให้บริการที่ สนามบินต้นทางขาไปเท่านั้น**

กรณีผู้เดินทางมาจากต่างจังหวัด หรือต่างประเทศ และจะทำการสำรองตั๋วเครื่องบินหรือยานพาหนะอื่นๆ เพื่อใช้ในการเดินทางไปและกลับ ณ สนามบิน ทางบริษัท จะไม่รับผิดชอบค่าใช้จ่าย  
 เนื่องจาก เป็นค่าใช้จ่ายที่นอกเหนือจากโปรแกรมทัวร์



# อัตราค่าบริการนี้รวม



ค่าตัวเครื่องบินโดยสารชั้นประหยัด ไป-กลับ พร้อมคณะ  
รวมค่าภาษีสนามบิน และค่าธรรมเนียมเชื้อเพลิง

**ยกเว้น** หากมีการประกาศปรับขึ้นจากทางสายการบินจะมีการเรียกเก็บเพิ่มเติมจากท่าน  
ภายหลัง และเนื่องจากเป็นตัวกรุ๊ปไม่สามารถ อพเทรดที่นั่งได้ และไม่สามารถเลื่อนวัน  
เดินทางได้ ท่านต้องไป-กลับพร้อมกรุ๊ปเท่านั้น ทั้งนี้เป็นไปตามเงื่อนไขของสายการบิน



น้ำหนักกระเป๋า โหลดใต้ท้องเครื่องท่านละ

**20 กิโลกรัม**

(ขึ้นอยู่กับสายการบินที่ใช้ในการเดินทาง)



กระเป๋าถือขึ้นเครื่อง 1 ใบ

**น้ำหนักไม่เกิน 7 กิโลกรัม**

เป็นไปตามที่สายการบินกำหนด



ค่ารถโค้ชปรับอากาศนำเที่ยวและรับส่ง  
ตามรายการที่ระบุไว้ในโปรแกรมทัวร์

## HOTEL

ค่าที่พักตามที่ระบุในรายการหรือเทียบเท่าระดับเดียวกัน (พักห้องละ 2-3 ท่าน)

**กรณีต้องการพัก 3 ท่าน ห้องขนาด TRP**

การเสริมเตียงจะเป็น **Sofa Bed หรือ ที่นอนพับ** ตามมาตรฐานของโรงแรมนั้น ๆ ไม่สามารถรีควสได้ หากท่านไม่ประสงค์พักตามที่  
โรงแรมจัดให้ ถ้าต้องการชำระค่าบริการเพิ่มเติม เป็นห้องพักเดี่ยว และในกรณีโรงแรมนั้นๆ อยู่ในตัวเมือง แล่งข้อปั้ง ห้องอาจมี  
ขนาดเล็ก จึงไม่สามารถเสริมเตียงได้ ทางบริษัทอาจมีการจัดห้องให้ตามความเหมาะสม

**กรณีต้องการพัก 2 ท่าน**

หากประเภทห้อง ที่ท่านรีควสมาเต็ม อาทิเช่น รีควสห้องพักเป็น TWIN หรือ DOUBLE ทางบริษัทขอสงวนสิทธิ์ในการปรับประเภทห้อง  
พัก เป็นตามที่โรงแรมมีอยู่ โดยไม่ต้องแจ้งให้ทราบล่วงหน้า



**น้ำดื่ม  
วันละ 1 ขวด**



## ค่าอาหาร

ตามรายการที่ระบุไว้ในโปรแกรมทัวร์



**ค่าธรรมเนียมเข้าชมสถานที่**  
ตามรายการที่ระบุไว้ในโปรแกรมทัวร์

ค่าเบี้ยประกันอุบัติเหตุในการเดินทางท่องเที่ยวระหว่างการเดินทาง

**วงเงินประกันท่านละ 1,000,000 บาท**

(เดือน/ท่าน/คน/ครั้ง)

ค่าประกันอุบัติเหตุและค่ารักษาพยาบาล คุ้มครองเฉพาะกรณีที่ได้รับอุบัติเหตุระหว่างการเดินทาง  
ไม่คุ้มครองถึงการสูญเสียทรัพย์สินส่วนตัวและไม่คุ้มครองโรคประจำตัวของผู้เดินทาง





# อัตราค่าบริการนี้ไม่รวม



## ค่าใช้จ่ายส่วนตัวของผู้เดินทาง

ค่าโทรศัพท์, ค่าซักรีด, มินิบาร์ภายในห้องพัก  
ทีวีช่องพิเศษ และค่ายานพาหนะ ฯลฯ

ที่ไม่ได้ระบุไว้ในรายการทัวร์



- ค่าทำหนังสือเดินทาง

- ค่าวีซ่าและค่าดำเนินการยื่นขอวีซ่า

(สำหรับผู้ที่ไม่ได้ถือหนังสือเดินทางประเทศไทย)

ค่าธรรมเนียมวีซ่าเข้าประเทศญี่ปุ่น กรณีประกาศให้กลับมายังห้องขังวีซ่าอีกครั้ง  
เนื่องจากประเทศญี่ปุ่นได้รับประกาศยกเว้นเข้าประเทศให้กับคนไทยสำหรับผู้ประสงค์พำนักระยะสั้นในประเทศญี่ปุ่นไม่เกิน 15 วัน

## ค่าใช้จ่ายซึ่งอยู่เหนือการควบคุมของบริษัทฯ

การนัดหยุดงาน    ความล่าช้าของสายการบิน    การประท้วง

การจลาจล

อุบัติเหตุทางธรรมชาติ

การถูกปฏิเสธไม่ให้ออกเข้าเมืองจากเจ้าหน้าที่ตรวจคนเข้าเมือง  
และ เจ้าหน้าที่กรมแรงงานทั้งในประเทศ และ ต่างประเทศ



## ค่าน้ำหนักกระเป๋า

ที่เกินกว่าสายการบินกำหนด

หรือ

สัมภาระใหญ่กว่ามาตรฐาน



## ค่าใช้จ่ายที่เกี่ยวข้องกับ COVID-19



- ค่าประกันสุขภาพ COVID-19

- ค่าตรวจ ATK หรือ RT-PCR (ถ้ามี)

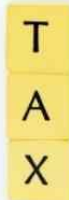
ค่าตรวจ RT-PCR ก่อนออกเดินทาง 72 ชั่วโมง หรือ ATK 24  
ชั่วโมงก่อนออกเดินทางจากประเทศไทย

การตรวจ RT-PCR ภายหลังจากประเทศไทย ที่มีผลเป็นลบ ต้องตรวจก่อนเดินทางไม่เกิน 72 ชั่วโมง  
และเป็นแบบฟอร์มที่ทางญี่ปุ่นกำหนดเท่านั้น ท่านต้องยื่นผลให้กับทางบริษัท กรณีเป็นบวกหรือติดโค  
วิดต้องมีผลตรวจและใบรับรองแพทย์ใช้ในการยืนยัน เพื่อทำการย้ายวันเดินทาง หรือเก็บเครดิตการ  
เดินทาง อาจมีการเก็บค่าใช้จ่ายตามจริง ทั้งนี้ขึ้นอยู่กับนโยบายของสายการบินและบริษัทผู้ค้า และ  
ต้องมีใบรับรองผลการตรวจเป็นภาษาอังกฤษเท่านั้น

หากหน่วยงานรัฐบาลไทย หรือ ญี่ปุ่น มีการเปลี่ยนแปลงข้อกำหนดการ  
กักตัวเพิ่มเติม หรือ ขอเรียกตัวเพิ่มเติม หรือ ขอเรียกตรวจโรคเพิ่มเติม  
ทางผู้เดินทางจะต้องเป็นผู้รับผิดชอบค่าใช้จ่ายส่วนเกิน

## ค่าใช้จ่ายที่เกี่ยวข้องกับภาษี

- ค่าภาษีน้ำมัน ที่สายการบินเรียกเก็บเพิ่ม ภาย  
หลังที่บริษัทฯ ได้ออกขายโปรแกรมทัวร์ไปแล้ว
- ค่าภาษีมูลค่าเพิ่ม 7 % และ หัก ณ ที่จ่าย 3 %



ค่าทิปไกด์ และ คนขับรถ ผู้ช่วยขับรถ ไกด์ท้องถิ่น

# 2,000 บาท

(บังคับตามระเบียบธรรมเนียมของประเทศ)







# เงื่อนไขการให้บริการ

## การสำรองที่นั่ง / การชำระมัดจำและชำระส่วนที่เหลือ

กรุณาสำรองที่นั่งและ ชำระมัดจำ ท่านละ 15,000 บาท/ท่าน ภายใน 2-3 วัน

เพื่อสำรองสิทธิ์ในการเดินทาง และชำระส่วนที่เหลือทั้งหมดก่อนออกเดินทาง 30 วัน มิเช่นนั้น บริษัทฯ จะถือว่าท่าน ยกเลิกการเดินทางโดยอัตโนมัติท่านจะโดนยึดมัดจำโดยที่ท่านจะไม่สามารถเรียกร้องใดๆ คืนได้ อันเนื่องมาจากบริษัทฯ จำเป็นที่จะต้องสำรองจ่ายค่าใช้จ่ายในส่วน ของที่พักและตัวเครื่องบินไปก่อนหน้านั้นแล้ว หากท่านสำรองที่นั่งน้อยกว่า 30 วัน ทางบริษัทฯ เรียกเก็บยอดเต็มจำนวนทันที **หลังจากทำการจองแล้ว กรุณาเตรียมเอกสารสำหรับการเดินทางให้พร้อม เช่น หน้าพาสปอร์ตเพื่อออกตัวหรือคำขอพิเศษเพิ่มเติมต่างๆ ให้แก่พนักงานขาย และหากท่านชำระเงินเข้ามาไม่ว่าจะบางส่วนหรือทั้งหมด บริษัทฯ จะถือว่าท่านได้ยอมรับเงื่อนไขที่ระบุไว้ทั้งหมดนี้แล้ว**



## จำนวนคนในการออกเดินทาง

ทางบริษัทขอสงวนสิทธิ์ในการเรียกเก็บเงินเพิ่มเติม ยกเลิกหรือเลื่อนการเดินทางหาก มีผู้เดินทาง **น้อยกว่า 20 ท่าน** ซึ่งทำให้กรุปไม่สามารถออกเดินทางได้ โดยบริษัทฯ **จะแจ้งท่านล่วงหน้าอย่างน้อย 3-5 วัน** ก่อนออกเดินทาง และหากไม่สามารถออกเดินทางได้ ทางบริษัทฯ ยินดีที่จะคืนเงินทั้งหมดให้ท่านหรือจัดหาทัวร์อื่นให้ท่านหากท่านต้องการ



## การรับการดูแลเป็นพิเศษ

กรณีผู้เดินทางต้องการความช่วยเหลือเป็นพิเศษ อาทิเช่น **การใช้วีลแชร์ กรุณาแจ้งบริษัทฯ อย่างน้อย 7 วันก่อนการเดินทาง** มิฉะนั้นบริษัทฯ จะไม่สามารถจัดการล่วงหน้าได้ เนื่องจากการขอใช้วีลแชร์ในสนามบินนั้น ต้องมีขั้นตอนในการขอล่วงหน้า และบางสายการบินอาจมีการเรียกเก็บค่าใช้จ่าย ทั้งทางสนามบินในไทยและในต่างประเทศ ซึ่งผู้เดินทางสามารถสอบถามกับเจ้าหน้าที่ได้โดยตรงก่อนทำการจอง และหากในคณะของท่านมีผู้ต้องการดูแลพิเศษ เช่น ผู้ที่นั่งรถเข็น (Wheelchair), เด็ก, ผู้สูงอายุและผู้ที่มีโรคประจำตัวหรือไม่สะดวกในการเดินทางท่องเที่ยวในระยะเวลากว่า 4 - 5 ชั่วโมงติดต่อกัน ท่านและครอบครัวต้องให้การดูแลสมาชิกภายในครอบครัวของท่านเอง เนื่องจากการเดินทางเป็นหมู่คณะ หัวหน้าทัวร์มีความจำเป็นต้องดูแลคณะทัวร์ทั้งหมด



## การถูกปฏิเสธในการเข้าหรือออกประเทศ

ในกรณีที่กองการตรวจคนเข้าเมืองปฏิเสธมิให้ท่านเดินทางเข้าหรือออกประเทศ ไม่ว่าจะประเทศไทยหรือต่างประเทศก็ตาม บริษัทฯ ขอสงวนสิทธิ์ในการไม่คืนค่าทัวร์ไม่ว่าจะกรณีใดๆ ก็ตาม ซึ่งการตรวจคนเข้าเมืองนั้นเป็นสิทธิ์ของเจ้าหน้าที่ของรัฐบาลของประเทศนั้นๆ และขอแจ้งให้ผู้เดินทางทราบว่าทางบริษัทฯ และมัคคุเทศก์หรือหัวหน้าทัวร์ ไม่มีสิทธิ์ที่จะช่วยเหลือใดๆ ทั้งสิ้น เพราะอำนาจการตัดสินใจเป็นของเจ้าหน้าที่ทางกองการตรวจคนเข้าเมืองโดยเด็ดขาด อนึ่ง ทางบริษัทฯ มีจุดประสงค์ที่ทำธุรกิจเพื่อการท่องเที่ยวเท่านั้น ไม่สนับสนุนให้ลูกค้าเดินทางเข้า-ออกประเทศอย่างผิดกฎหมาย และ **หนังสือเดินทางจะต้องมีอายุเหลือไม่น้อยกว่า 6 เดือนและมีหน้าแสดมปีไม่น้อยกว่า 5 หน้ากระดาษ**



## การงดเว้นการร่วมทริปบางรายการ

หากผู้เดินทางงดเว้นการร่วมทริปบางสถานที่ในรายการใด พร้อมคณะผู้เดินทางอื่น ท่านจะไม่สามารถเรียกร้องค่าบริการใดๆ ได้ทั้งสิ้น บริษัทฯ จะถือว่าท่านประสงค์ที่จะสละสิทธิ์และไม่ร่วมเดินทางพร้อมคณะ





# เงื่อนไขการยกเลิกการจอง

## ไม่สามารถยกเลิกการเดินทางได้ เนื่องจากเป็นราคาโปรโมชั่น



(แต่สามารถเปลี่ยนชื่อผู้เดินทางได้ 21 วัน ก่อนการเดินทาง)

กรณีเจ็บป่วยกระทันหัน จนไม่สามารถเดินทางได้ ซึ่งจะต้องมีใบรับรองแพทย์จากโรงพยาบาลรับรอง ทางบริษัทจะทำการเลื่อนการเดินทางของท่านไปยังคณะต่อไป แต่ทั้งนี้ท่านต้องเสียค่าใช้จ่ายที่ไม่สามารถยกเลิกหรือเลื่อนการเดินทางได้ตามความเป็นจริง ในกรณีเจ็บป่วยกระทันหัน ล่วงหน้าเพียง 7 วันทำการ ทางบริษัท ขอสงวนสิทธิ์ในการคืนเงินทุกกรณี



## เงื่อนไขพิเศษเพิ่มเติมสำคัญ!!



### • เงื่อนไขการออกเดินทาง

ในแต่ละเส้นทางจะมีการกำหนดผู้เดินทางขั้นต่ำของการออกเดินทาง โดยในทัวร์นี้ **กำหนดให้มีผู้เดินทางขั้นต่ำ 15 ท่าน** หากมีผู้เดินทางไม่ถึงที่กำหนด บริษัทฯ ขอสงวนสิทธิ์ในการเพิ่มค่าทัวร์ หรือ เลื่อนการเดินทาง หรือ ยกเลิกการเดินทาง หากท่านมีไฟลท์บินภายในประเทศแต่ไม่ได้แจ้งให้เราทราบล่วงหน้าก่อนทางบริษัทฯ จะไม่รับผิดชอบใดๆ ทั้งสิ้น ดังนั้น กรุณาสอบถามยืนยันการออกเดินทางก่อนจองไฟลท์บินภายในประเทศทุกครั้ง

### • การออกตัวโดยสารภายในประเทศ

หากท่านมีความจำเป็นจะต้องซื้อตั๋วเครื่องบินภายในประเทศ เพื่อบินไปและกลับจากกรุงเทพฯ กรุณาสอบถามเที่ยวบินเพื่อยืนยันกับเจ้าหน้าที่ก่อนทำการจองและ **ขอแนะนำให้ท่านซื้อตั๋วเครื่องบินประเภทที่สามารถเลื่อนวันและเวลาเดินทางได้** อันเนื่องมาจากหากเกิดความผิดพลาดจากทางสายการบิน การล่าช้าของสายการบิน การยุบเที่ยวบินรวมกัน ตารางการเดินทางมีการเปลี่ยนแปลง ซึ่ง สายการบินพิจารณาสถานการณ์แล้วพบว่าอยู่เหนือการควบคุมของทางสายการบิน หรือจะเป็นเหตุผลเชิงพาณิชย์ หรือเป็นเหตุผลด้านความปลอดภัย ดังนั้น เหตุผลด้านความปลอดภัย เหตุผลเหล่านี้ อยู่เหนือการควบคุมของบริษัทฯ บริษัทฯ ขอสงวนสิทธิ์ที่จะไม่รับผิดชอบและไม่คืนค่าใช้จ่ายใดๆ ทั้งสิ้น อนึ่ง บริษัทฯ จะยืนยันกรุ๊ปออกเดินทางประมาณ 3-5 วันก่อนเดินทาง หากไม่มั่นใจกรุณาสอบถามพนักงานขายโดยตรง



### • หากกรุ๊ปคอนเฟิร์มแล้วไม่สามารถเลื่อนการเดินทางได้

หากกรุ๊ปคอนเฟิร์มเดินทางแล้วนั้น ท่านจะไม่สามารถเลื่อนการเดินทางได้ ไม่ว่าจะเปิดเหตุการณ์ใดๆ ต่อท่านก็ตาม อันเนื่องมาจาก การคอนเฟิร์มของกรุ๊ปนั้นประกอบจากตัวเลขการจองการเดินทางของท่าน หากท่านถอนตัวออก ทำให้กรุ๊ปมีค่าใช้จ่ายเพิ่มเติมขึ้น หรืออาจทำให้กรุ๊ปไม่สามารถออกเดินทางได้ ดังนั้น ทางบริษัทฯ ขอสงวนสิทธิ์มีอนุญาตให้เลื่อนวันเดินทางใดๆ ได้ทั้งสิ้นและเก็บค่าใช้จ่ายทั้งหมดตามจำนวนเงินของราคาทัวร์

### • การชำระเงินหมายถึงการยืนยันจำนวนผู้เดินทาง ไม่สามารถปรับเปลี่ยนได้

การชำระเงินเข้ามานั้น หมายถึงท่านได้ยอมรับข้อเสนอลงทะเบียนและยืนยันจำนวนตามที่ท่านได้จองเข้ามา หากท่านชำระเงินเข้ามาแล้วจะไม่สามารถเปลี่ยนแปลงจำนวนของผู้เดินทางได้และหากมีความจำเป็นจะต้องเปลี่ยนแปลงท่านจะยินยอมให้ทางบริษัทฯ คิดค่าใช้จ่ายที่ทางบริษัทเสียหาย รวมถึงค่าเสียเวลาในการขาย อย่างน้อยที่สุดเท่าจำนวนเงินมัดจำ ทั้งนี้ทั้งนั้นให้เป็นไปตามเงื่อนไขของบริษัทฯ



บริษัทฯ จะไม่รับผิดชอบใดๆ ทั้งสิ้น หากเกิดกรณีความล่าช้าจากสายการบิน, การยกเลิกบิน, การประท้วง, การนัดหยุดงาน, การก่อการจลาจล, ภัยธรรมชาติ, การนำสิ่งของผิดกฎหมาย ซึ่งอยู่นอกเหนือการรับผิดชอบของบริษัทฯ และ บริษัทฯ จะไม่รับผิดชอบใดๆ ทั้งสิ้น หากเกิดสิ่งของสูญหาย อันเนื่องเกิดจากความประมาทของท่าน, เกิดจากการโจรกรรม และ อุบัติเหตุจากความประมาทของนักท่องเที่ยวเอง



# ประกาศสำคัญของประเทศญี่ปุ่น



รัฐบาลญี่ปุ่นประกาศมาตรการสำหรับนักท่องเที่ยวต่างชาติที่พำนักในญี่ปุ่นระยะสั้น ดังนี้

## มาตรการยกเว้นวีซ่า

สามารถไปกับทัวร์ หรือ สามารถเที่ยวด้วยตัวเองได้

กึ่งนี้ ให้มีผลบังคับใช้ตั้งแต่ 11 ตุลาคม 2565 เป็นต้นไป  
(ข้อมูลอัปเดต ณ วันที่ 23 กันยายน 2565)



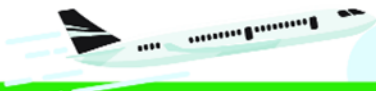
**PRO**  
BOOKING CENTER  
โปรบุ้คกึ่ง เซนเตอร์



เรามีบริการ **เพียง**  
**399.-**

เน็ต Non-stop เต็มสปีด  
**8 GB นาน 8 วัน**

ท่านสามารถแจ้งกับทางไกด์และเด็กส่งทัวร์ได้ที่สนามบิน



ประกันภัยการเดินทางต่างประเทศ พลัส  
Global Travel Insurance Plus (GTIP)



ความคุ้มครอง / Coverage	จำนวนเงินความคุ้มครอง / Sum Insured							
	เดินทางทั่วโลก / WORLDWIDE PLUS				เดินทางในเอเชีย / ASIA PLUS			
	Basic	Silver	Gold	Platinum	Basic	Silver	Gold	Platinum
1. การประกันภัยอุบัติเหตุส่วนบุคคล อ.บ.1* / Personal Accident Benefit	2,000,000	2,000,000	3,000,000	5,000,000	1,000,000	2,000,000	3,000,000	5,000,000
2. ค่ารักษาพยาบาลจากอุบัติเหตุและสุขภาพ / Medical Expenses	2,000,000	2,000,000	3,000,000	5,000,000	2,000,000	2,000,000	3,000,000	5,000,000
2.1 การรักษาพยาบาลต่อเนื่องในประเทศไทย** / Follow-up treatment in Thailand	50,000	200,000	300,000	500,000	50,000	200,000	300,000	500,000
2.2 การรับการรักษาพยาบาลครั้งแรกในประเทศไทย*** / Medical treatment in Thailand	100,000	200,000	300,000	500,000	100,000	200,000	300,000	500,000
3. การเคลื่อนย้ายฉุกเฉินและการส่งศพกลับประเทศ / Evacuation and repatriation	2,000,000	2,000,000	3,000,000	5,000,000	2,000,000	2,000,000	3,000,000	5,000,000
4. การบริการความช่วยเหลือทางการแพทย์ฉุกเฉิน / Emergency Medical Assistance								
4.1 การเยี่ยมผู้เอาประกันภัยในต่างประเทศ / Compassionate visit	x	Actual Cost	Actual Cost	Actual Cost	x	Actual Cost	Actual Cost	Actual Cost
4.2 การส่งตัวผู้เยาว์กลับประเทศ / Return of minor	x	Actual Cost	Actual Cost	Actual Cost	x	Actual Cost	Actual Cost	Actual Cost
4.3 การค้นหา การช่วยชีวิต และการกู้ภัย / Search, rescue and recovery	250,000	250,000	250,000	250,000	250,000	250,000	250,000	250,000
5. การยกเลิกการเดินทาง / Trip cancellation	10,000	10,000	100,000	100,000	10,000	10,000	100,000	100,000
6. การลดจำนวนวันเดินทาง / Trip curtailment	x	x	100,000	100,000	x	x	100,000	100,000
7. ความสูญเสียบags หรือความเสียหายของสัมภาระในการเดินทาง / Loss or damage of personal baggage	10,000	10,000	50,000	50,000	10,000	10,000	50,000	50,000
8. การล่าช้าของการเดินทาง / Cover of delay								
8.1 การล่าช้าของระบบขนส่งมวลชน / Delays in means of public transport	x	2,000	10,000	20,000	x	2,000	10,000	20,000
8.2 การล่าช้าของสัมภาระ / Delayed collection of baggage	x	2,000	20,000	20,000	x	2,000	20,000	20,000
8.3 การจี้โดยสลัดอากาศ / Hijack	x	x	50,000	50,000	x	x	50,000	50,000
8.4 การพลาดต่อเที่ยวบิน / Missed connection - flight	x	2,000	10,000	20,000	x	2,000	10,000	20,000
9. การสูญหายของหนังสือเดินทาง / Loss of passport	x	x	5,000	5,000	x	x	5,000	5,000
10. ความรับผิดชอบต่อบุคคลภายนอก / Personal legal liability	x	1,000,000	2,000,000	5,000,000	x	1,000,000	2,000,000	5,000,000
11. ความรับผิดชอบส่วนแรกสำหรับรถเช่า / Rental car excess	x	x	10,000	20,000	x	x	10,000	20,000
12. ความคุ้มครองกีฬาฮอกกี / Golf extension	x	x	x	20,000	x	x	x	20,000
13. เงินชดเชยรายได้ระหว่างรักษาตัวในโรงพยาบาลต่างประเทศ / Overseas hospitalization benefit	x	1,000 per day max 10,000	2,000 per day max 20,000	3,000 per day max 30,000	x	1,000 per day max 10,000	2,000 per day max 20,000	3,000 per day max 30,000

หมายเหตุ / Remark

\*อ.บ. 1 หมายถึงการเสียชีวิต การสูญเสียอวัยวะ สายตา หรือทุพพลภาพถาวรสิ้นเชิงจากอุบัติเหตุ / Loss of life, dismemberment, loss of sight or total permanent disability.

\*\*ข้อ 2.1, \*\*\*ข้อ 2.2 บริษัทจะจ่ายค่าใช้จ่ายสำหรับการรักษาพยาบาลที่เกิดขึ้นในระยะเวลา 7 วันแรกนับจากเดินทางกลับถึงประเทศไทย / 2.1, 2.2 The company shall pay such costs incurred within 7 days of the return to Thailand.

หน่วย : บาท / Baht





ประกันภัยการเดินทางต่างประเทศ พลัส

Global Travel Insurance Plus (GTIP)



จำนวนวันเดินทาง (วัน) Trip Duration (Days)	เบี้ยประกันภัย (บาท) / Premium (Baht)							
	เดินทางทั่วโลก / WORLDWIDE PLUS				เดินทางในเอเชีย / ASIA PLUS			
	Basic	Silver	Gold	Platinum	Basic	Silver	Gold	Platinum
<b>ทริปเที่ยวเดียว / Single - Trip</b>								
1-4	300	334	600	990	200	290	470	688
5-6	350	450	715	1,290	240	300	595	999
7-8	370	500	990	1,772	280	427	690	1,300
9-10	399	600	1,230	1,996	340	597	850	1,600
11-15	600	790	1,590	2,750	450	767	1,150	2,150
16-22	849	1,275	2,210	3,370	524	937	1,650	2,795
23-31	999	1,600	2,680	3,993	628	1,108	2,030	3,300
32-45	1,530	2,090	3,200	5,674	770	1,364	2,450	4,325
46-60	1,950	2,500	3,850	6,180	907	1,620	2,995	5,226
61-75	2,300	3,340	4,900	7,910	1,220	2,215	3,775	6,450
76-94	2,500	3,843	5,500	9,390	1,475	2,641	4,200	7,500
95-105	3,500	4,467	7,490	11,145	1,975	2,962	5,720	9,990
106-121	4,100	5,090	8,400	12,900	2,350	3,371	6,450	11,100
122-151	5,200	6,345	10,250	15,895	2,775	4,016	7,950	13,740
152-182	6,500	7,599	12,530	18,890	3,260	4,922	9,775	15,975
<b>ทริปหลายปี เดินทางไม่จำกัดครั้ง ไม่ครั้งไม่เกินจำนวนวันที่ระบุ / Annual Multi - Trip, max length per trip as per plan selected</b>								
Annual (max 31 days)	2,000	2,450	4,000	5,700	1,200	1,992	2,850	4,400
Annual (max 60 days)	2,500	3,120	4,800	7,400	1,600	2,591	3,700	6,400
Annual (max 90 days)	3,600	4,225	5,800	10,000	1,900	3,200	5,000	8,700
Annual (max 120 days)	5,750	6,427	9,000	13,990	2,650	4,038	7,100	12,210
Annual (max 365 days)	15,500	19,000	26,200	44,000	5,925	10,785	22,000	35,150

เบี้ยประกันภัยข้างต้นสำหรับผู้เอาประกันภัยอายุไม่เกิน 75 ปี รวมภาษีอากรแสดงบนแล้ว / Premium shown is for insured up to 75 yrs of age includes tax and stamp.

สำหรับผู้เอาประกันภัยที่มีอายุ 76 ปีขึ้นไป เบี้ยประกันภัยจะเพิ่มขึ้นเป็น 2 เท่าของเบี้ยประกันภัยที่ระบุไว้ในตาราง / For insured aged 76 yrs and above, premium will be two times the amount shown in the table.

ความคุ้มครองพิเศษ / Special Coverages



คุ้มครองค่ารักษาสูงถึง บาท  
**5,000,000**

- คุ้มครองค่ารักษาพยาบาลจากอุบัติเหตุและเจ็บป่วย
- Covers medical expenses from injuries and illness up to 5,000,000 baht.



รักษาฟัน บาท  
**16,000**

- คุ้มครองค่ารักษาพยาบาลฟันเพื่อบรรเทาความเจ็บปวดที่ต่างประเทศ ได้ถึง 16,000 บาท
- Dental treatment cover for relief of pain up to 16,000 baht.



ไม่ต้องสำรองจ่าย  
รักษาได้ทุก รพ.

- คุ้มครองค่ารักษาพยาบาลทั้ง IPD, OPD
- You don't have to advance money.
- Free choice of hospital.
- Covers medical expenses for inpatient and outpatient treatment.



คุ้มครอง  
กีฬาเสี่ยงภัย

- คุ้มครองค่ารักษาพยาบาลการบาดเจ็บจากกีฬาเสี่ยงภัย เช่น ดำน้ำ เล่นสกี เจ็ทโบ๊ท บันจี้จัมพ์

- Coverage includes medical expenses for injuries from certain high-risk sports such as diving, skiing, or bungee jumping.



ไม่จำกัด  
อายุ

- ไม่จำกัดอายุผู้ทำประกันภัย • No age limit

ช่วยเหลือ  
ฉุกเฉินทั่วโลก **24 hrs.**

- ศูนย์ให้ความช่วยเหลือฉุกเฉินทางการแพทย์และการเดินทางทั่วโลก

+66 2 569 0230

- 24 hours. Worldwide emergency call center

+66 2 569 0230

