

NEW ZEALAND GRAND TOUR

เกาะเหนือ + เกาะใต้ : 9 วัน 7 คืน



ไวต์แลนด์ - โรโตรัว - ควีนส์ทาวน์ - ไครสต์เชิร์ช

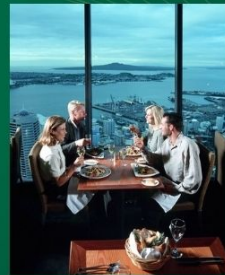
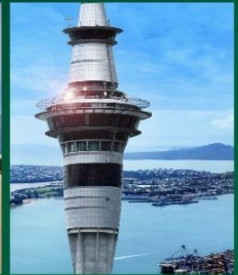
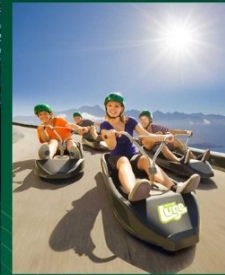


พักไวต์แลนด์ 2 คืน / โรโตรัว 1 คืน
ควีนส์ทาวน์ 3 คืน / ไครสต์เชิร์ช 1 คืน



บินภายใน (เที่ยวบินสุดท้าย)

ไวต์แลนด์ - หมู่บ้านฮอบบิต - ศูนย์วัฒนธรรมเมารี - เทปูย่า - โรโตรัว
ท่าอากาศยานเรอแวง - สกายทาวเวอร์ - แอร์โรทาวน์ - ควีนทาวน์ - มิลฟอร์ดซาวนด์
ครอมเวลล์ - แซลมอนฟาร์ม - เทคาโป - อนุสาวรีย์สุนัขต้อนแกะ - ไครสต์เชิร์ช



SPECIAL MENU

- ✓ รับประทานอาหารบาร์บีคิว ในหมู่บ้านฮอบบิต
- ✓ อาหารสไตล์ชาวเมารี แบบแองจิ
- ✓ รับประทานอาหารร้าน "ORBIT 360 "
- ✓ บุฟเฟ่ต์นานาชาติ บนยอดเขาบ็อบส์พิค
- ✓ อาหารไทย / กุ้งมังกรท่านละ 1 ตัว
- ✓ หอยเป่าฮ็อกทะเลใต้



19 - 27 ตุลาคม 67 (วันปิยะ)
กรุ๊ปเดียวเท่านั้น



197,900

บาท / ต่อท่าน
ราคารวมทุกอย่างแล้ว

BIG NEW ZEALAND GRAND TOUR

(North & South) 9Days/7Nights

โดยสายการบินสิงคโปร์ แอร์ไลน์ (SQ)



NEW ZEALAND GRAND TOUR

เกาะเหนือ + เกาะใต้ : 9 วัน 7 คืน



ไวคแลนด์ - โรโตรัว - ควีนส์ทาวน์ - ไครสต์เชิร์ช



พักไวคแลนด์ 2 คืน / โรโตรัว 1 คืน
ควีนส์ทาวน์ 3 คืน / ไครสต์เชิร์ช 1 คืน

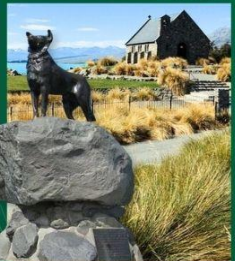
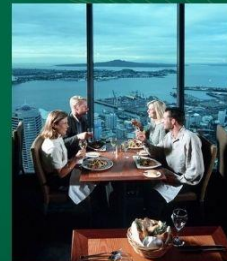
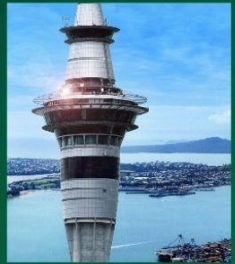


บินภายใน (เที่ยวบิน)

ไวคแลนด์ - หมู่บ้านฮอบบิต - ศูนย์วัฒนธรรมเมารี - เทปูย่า - โรโตรัว

ถ้ำนอนเรือแสง - สกายทาวเวอร์ - แอร์โรทาวน์ - ควีนทาวน์ - มิลฟอร์ดซาว์น

ครอมเวลล์ - แชลม่อนฟาร์ม - เทคาโป - อนุสาวรีย์สุนัขต้อนแกะ - ไครสต์เชิร์ช



SPECIAL MENU

- ✓ รับประทานอาหารบาร์บีคิว ในหมู่บ้านฮอบบิต
- ✓ อาหารสไตล์ชาวเมารี แบบเองจื
- ✓ รับประทานอาหารร้าน "ORBIT 360 "
- ✓ บุฟเฟ่ต์นานาชาติ บนยอดเขาบ็อบส์พีค
- ✓ อาหารไทย / กุ้งมังกรท่านละ 1 ตัว
- ✓ หอยเป่าฮือทะเลใต้



19 - 27 ตุลาคม 67 (วันปิยะ)
กรุ๊ปเดียวเท่านั้น



197,900

บาท / ต่อท่าน
ราคารวมทุกอย่างแล้ว

กำหนดการเดินทาง

วันที่ 19-27 ตุลาคม 2567

(วันปิยะมหาราช)

กรุ๊ปเดียวเท่านั้น

ราคา 197,900 บาท/ท่าน

(รวมค่าวีซ่า+ค่าทิปหัวหน้าทัวร์+คนขับแล้ว)

DATE	ITINERARY	B	L	D	HOTEL
1/19 ต.ค.24	กรุงเทพฯ (สุวรรณภูมิ)- สิงคโปร์ - อ็อคแลนด์				
2/20 ต.ค.24	อ็อคแลนด์-ชมเมือง			😊	Sky City Hotel หรือเทียบเท่า
3/21 ต.ค..24	อ็อคแลนด์ - หมู่บ้านฮอบบิต-ถ้ำคูนีย์ วัฒนธรรมเมารีเทปุย่า - รับประทานอาหารแบบบาร์บีคิว ณ ภัตตาคารในหมู่บ้านฮอบบิต และ - รับประทานอาหารค่ำ สไตล์ชาวเมารี แบบแสงสี	😊	😊	😊	Sudima Hotel หรือเทียบเท่า
4/22 ต.ค.24	โรโตรัว- พาราไดซ์ สปริงส์ - ถ้ำหอนเรืองแสง - อ็อคแลนด์ -สกายทาวเวอร์ - รับประทานอาหารตะวันตก ณ ภัตตาคาร ORBIT 360 * TripAdvisor Travellers' Choice Award winner*	😊	😊	😊	Sky City Hotel หรือเทียบเท่า
5/23 ต.ค.24	อ็อคแลนด์ (บินภายใน) - สนามบินควีนส์ทาวน์ - แอร์โรทาวน์ -ควีนทาวน์ - ซ็อบบี้ - พิเศษ.. อาหารไทย	😊	😊	😊	Millennium Hotel Queenstown หรือเทียบเท่า
6/24 ต.ค.24	OPTIONAL TOUR - ไรไวน์ - ควีนส์ทาวน์ - สกายไลน์(นั่งกระเช้าขึ้นยอดเขา+ลู่ 3รอบ) - พิเศษ...บุฟเฟต์นานาชาติ บนยอดเขาบ็อบส์ฟิค	😊	😊	😊	Millennium Hotel Queenstown หรือเทียบเท่า
7/25 ต.ค.24	ควีนส์ทาวน์ - มิลฟอร์ดซาว์น - ควีนส์ทาวน์ - พิเศษ.. หอยเป่าอ็อทะเลใต้	😊	😊	😊	Millennium Hotel Queenstown หรือเทียบเท่า
8/26 ต.ค.24	ควีนทาวน์ - ครอบเวลล์ - แซลม่อนฟาร์ม - เทคาโป - ไครสต์เชิร์ช - พิเศษ.. อาหารไทย+กุ้งมังกรท่านละ 1 ตัว	😊	😊	😊	Fable Christchurch Hotel หรือเทียบเท่า
9/27 ต.ค.24	ไครสต์เชิร์ช - สิงคโปร์ - กรุงเทพฯ	😊			

วันแรก (วันที่ 19 ตุลาคม 2567) กรุงเทพฯ (สุวรรณภูมิ)- สิงคโปร์ - อ็อคแลนด์

15.30 น. คณะเดินทางพร้อมกันที่ ท่าอากาศยานสุวรรณภูมิ ชั้น 4 เคาน์เตอร์สายการบินสิงคโปร์ แอร์ไลน์ (SQ) เจ้าหน้าที่คอยต้อนรับและบริการเอกสารการเดินทาง

18.30 น. ออกเดินทางสู่ สนามบินซางฮี ประเทศสิงคโปร์ โดยเที่ยวบินที่ **SQ711**

21.55 น. เดินทางถึง สนามบินซางฮี ประเทศสิงคโปร์ เพื่อเปลี่ยนเครื่องต่อไปยังประเทศนิวซีแลนด์

22.45 น. ออกเดินทางสู่ ประเทศนิวซีแลนด์ โดยเที่ยวบินที่ **SQ285**

วันที่สอง (วันที่ 20 ตุลาคม 2567) อ็อคแลนด์ - ชมเมือง

13.20 น. ออกเดินทางถึง **เมืองอ็อคแลนด์** ประเทศนิวซีแลนด์ หลังจากผ่านพิธีการตรวจคนเข้าเมือง **บริการแซนวิชและน้ำผลไม้** แล้วนำท่านชม **เมืองอ็อคแลนด์** เมืองที่ใหญ่อันดับหนึ่ง และเป็นเมืองที่สำคัญทางด้านการค้า การศึกษา การเงิน นำท่านชมท่าเรือริมอ่าวที่สวยงามเต็มไปด้วยเรือนับร้อยลำ ชมสะพานฮาร์เบอร์ ชมเขาคีเดน ภูเขาไฟที่ดับแล้ว สามารถมองเห็นทิวทัศน์ของเมืองอ็อคแลนด์แลนด์ทั้งเมืองได้อย่างชัดเจนแบบ 360 องศา จากนั้นให้ท่านได้ช้อปปิ้งและเลือกซื้อสินค้าตามอัธยาศัยบนถนนควีนส์ ซึ่งเป็นแหล่งขายสินค้านานาชนิด

ค่ำ **รับประทานอาหารค่ำ อาหารจีน ณ ภัตตาคาร**
นำท่านเดินทางเข้าสู่ที่พัก SYKCITY HOTEL หรือเทียบเท่า



วันที่สาม (วันที่ 21 ตุลาคม 2567) อ็อคแลนด์-หมู่บ้านฮอบบิต-ถ้าศูนย์วัฒนธรรมเมารีเทปุย่า-โรโตรัว

เช้า **รับประทานอาหารเช้าในโรงแรม**

นำท่านเดินทางสู่ **เมืองมาตามาตา** เยี่ยมชม **หมู่บ้านฮอบบิต** สัมผัสประสบการณ์เบื้องหลังของสถานที่ถ่ายทำภาพยนตร์ไตรภาคฟอร์มยักษ์ เรื่อง ลอร์ด ออฟ เดอะ ริงส์ และ เดอะ ฮอบบิต ขอผู้กำกับ เซอร์ปีเตอร์ แจ็คสัน ให้ท่านได้ชื่นชมพื้นที่อันสวยงามของฟาร์มเลี้ยงแกะ ที่มีพื้นที่มากกว่าพันเอเคอร์ ประกอบกับวิวทิวทัศน์ของเทือกเขา ไคไมเรนจ์ (Kaimai Ranges) อันตระการตา นำชมหมู่บ้านฮอบบิตในภาพยนตร์ดังเรื่อง The Hobbit มีจำนวน 44 หลัง แต่ละหลังถูกออกแบบให้แตกต่างกันไป บางหลังก็ปกคลุมไปด้วยหญ้าและบางหลังก็ปลูกดอกไม้สวยงามหน้าบ้าน

เที่ยง **รับประทานอาหารกลางวัน แบบบาร์บีคิว ณ ภัตตาคารในหมู่บ้านฮอบบิต**

จากนั้นเดินทางสู่ **เมืองโรโตรัว** เมืองที่เต็มไปด้วยพลังความร้อนใต้พิภพที่ชาวเมารีอาศัยอยู่เป็นจำนวนมากเพราะเป็นเมืองที่มีความร้อนจากใต้ดินที่สามารถปรุงอาหารได้โดยการนำเนื้อสัตว์ไปฝังในดินที่มีความร้อนสูงจนกว่าจะสุก อาหารนี้ชาวเมารีเรียกว่าแองจิ (HANGI) นอกจากนี้เมืองโรโตรัวยังเป็นเมืองท่องเที่ยวที่สำคัญของเกาะเหนือที่ สัมผัสบรรยากาศอันยอดเยี่ยมแบบชนพื้นเมืองเมารี ณ **ศูนย์วัฒนธรรมเมารีเทปุย่า** ท่านจะได้ชมการแสดงของชนเผ่าเมารี ป่อน้ำพุร้อน การโชว์การแกะสลักไม้ และ นกกีวีที่ใกล้จะสูญพันธุ์

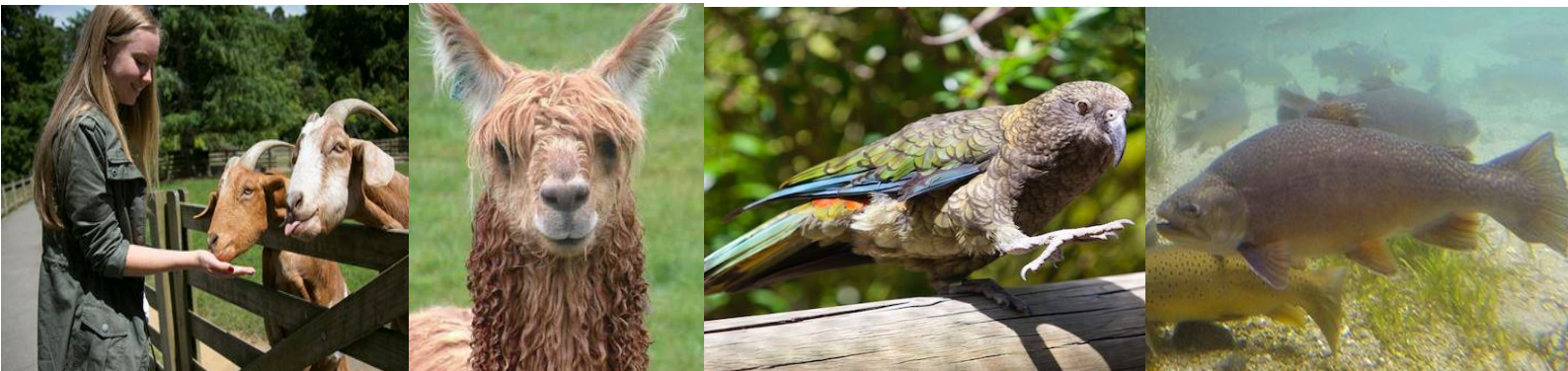
คำ **รับประทานอาหารเช้า สไตล์ชาวเมารี แบบแสงจี** อาหารสุดพิเศษที่ปรุงขึ้นเฉพาะในวาระพิเศษของชนเผ่าเมารีในเขตภูมิภาคโรโตรัวเท่านั้น โดยชาวเมารีจะชูดหลุมขนาดใหญ่ตามขนาดและปริมาณอาหารที่จะทำ ความกว้างประมาณ 4 ฟุต ลึกราว 3 ฟุต จากนั้นจุดฟืนเผาหินลาวาให้ร้อนระอุทิ้งลงกันหลุมที่ขุดไว้ และนำเนื้อประเภท ไก่ ปลา และผักที่มีหัวในดิน เช่น มันหวาน ซึ่งเป็นอาหารตามประเพณีนิยมห่อด้วยใบไม้วางลงกันหลุม แต่ปัจจุบันใส่เนื้อสัตว์ชนิดอื่นๆ และผักที่ชอบลงในฟลอยด์อลูมิเนียมหรือชดลวดนำความร้อนที่สานเข้าด้วยกันจนเป็นตะกร้าวางลงบนหินร้อนๆ คลุมด้วยกระสอบป่านชุ่มน้ำที่ลงไปแล้วจึงกลบดินอบให้แน่นทั่วถึงกัน



นำท่านเดินทางเข้าสู่ที่พัก SUDIMA HOTEL ROTORUA หรือเทียบเท่า

วันที่สี่ (วันที่ 22 ตุลาคม 2567) โรโตรัว – สวนสัตว์ธรรมชาติ Paradise Valley Springs – ถ้าหนอน เรืองแสง – อ็อคแลนด์ –สกายทาวเวอร์ พร้อมทางอาหารและชมวิวของเมืองอ็อคแลนด์

เช้า **รับประทานอาหารเช้าในโรงแรม**
นำท่านชมเข้าชม **Paradise Valley Springs** สวนสัตว์ที่อนุรักษ์ธรรมชาติและเป็นมิตรกับสิ่งแวดล้อมที่ท่านจะได้ชมทั้งสัตว์น้ำที่มีชื่อเสียงอย่างปลาไหลหูยาวของนิวซีแลนด์ที่มีความยาวที่สุดในโลก นอกจากนี้ท่านจะได้ชมปลาเทราท์ที่อยู่ในบ่อธรรมชาติหลากหลายสายพันธุ์ที่ทุกปีจะว่ายมาวางที่แห่งนี้เพราะมีน้ำแร่ธรรมชาติเหมาะสมแก่วางไข่ และชมสัตว์เลี้ยงลูกด้วยนมที่เราคุ้นเคย อาทิ เช่นอัลปาก้า กวาง หมูป่า แพะ แกะ กระต่าย วอลลาบีที่หน้าคล้ายจิงโจ้วตัวเล็ก และชมนกที่หายากอย่างเช่นนกเกีย นกอีมูที่ตัวใหญ่สายพันธุ์ออสเตรเลีย นกแก้วที่สีสันสวยงาม



..... น. เดินทางถึง **สนามบิงควินส์ทาวน์ เกาะใต้** เป็นเมืองรีสอร์ทและเมืองท่องเที่ยวที่คึกคักมากที่สุดใ นิวซีแลนด์เกาะใต้เลย และเป็นที่น่าสนใจสำหรับท่านที่ชอบสายผจญภัย ชอบความหวาดเสียว รวมถึงที่ น่าสนใจที่เมืองควินทาวน์

เที่ยง **รับประทานอาหารจีน ณ ภัตตาคาร**

จากนั้นนำท่านเดินทางสู่เมือง **แอร์โรทาวน์** เมืองเล็ก ๆ ที่น่ารักทำให้หลาย ๆ คนตกหลุมรักเพราะ มีสีสันที่สดใสมีเสน่ห์และการรักษาสภาพของร้านค้าต่าง ๆ รวมทั้งบรรยากาศให้เหมือนยุคชุดทอง ให้มากที่สุด นักท่องเที่ยวจะได้มาย้อนประวัติศาสตร์กับเมืองเล็ก ๆ นี้ ที่นี้เคยร่ำรวยมาก่อน



หลังจากนั้น ให้ท่านอิสระเดินเล่น **เมืองควินทาวน์** ให้ท่านเดินทางเล่นถ่ายรูปชมวิวยุคบรรยากาศโรแมนติกและ อิสระให้ท่านช้อปปิ้งภายในตัวเมืองควินส์ทาวน์ หรือลิ้มลอง **Ferburger** เป็น แสมเบอร์เกอร์ชื่อดังของเมืองควินส์ทาวน์ ที่นักท่องเที่ยวทั่วโลกรู้จักดี แม้จะมีเพียงแค่นี้แห่งเดียว โดยไม่เคยเปิดสาขาที่อื่นเลย เปิดดำเนินการมาตั้งแต่ปี 2001 แต่ความอร่อยคุ้มค่านั้นเป็นที่เลื่องลือกันปากต่อปากกันเลยทีเดียว และเป็นเมืองเดียวที่ร้านค้าเปิดบริการถึง 3 ทุ่มทุกวัน



ค่ำ **รับประทานอาหาร แบบไทย ณ ภัตตาคาร**

นำท่านเดินทางเข้าสู่ที่พัก **MILLENNIUM HOTEL QUNEEENSTOWN** หรือเทียบเท่า

วันที่หก (วันที่ 24 ตุลาคม 2567) **OPTIONAL TOUR - ไรไวน์ - ควินส์ทาวน์ - สกายไลน์ (นั่งกระเช้าขึ้นยอดเขา+ลูลู 3 รอบ (พิเศษ...บุฟเฟต์นานาชาติ บนยอดเขาบ็อบส์พีค)**

เช้า **รับประทานอาหารเช้าในโรงแรม**

หลังจากนั้นนำท่าน **ซื้อทัวร์นอกรายการสำหรับการนั่งเรือเร็วเจ็ตโบ๊ท หรือ กระโดดบันจี้**

- **เจ็ทโบ๊ท (JETBOAT, Optional tour)** เรือเร็วนี้ออกแบบมาให้วิ่งด้วยความเร็วและหมุนได้ 360 องศา พร้อมคนขับที่มีความชำนาญเป็นพิเศษ ให้ทุกท่านที่นั่งเรือมีความตื่นเต้นและสนุกสุด ๆ แบบไม่รู้ลืมและเป็นความประทับใจในการมาเยือนประเทศนี้
- **ชมการกระโดดบันจี้ที่สะพานคาวารัว** เป็นการกระโดดบันจี้แห่งแรกของโลกที่เปิดทำการให้นักท่องเที่ยวทำกิจกรรมอันน่าตื่นเต้นนี้จนมีชื่อเสียงไปทั่วโลกและเป็นกิจกรรมที่จะพลาดไม่ได้เมื่อท่านมาที่ควีนส์แลนด์ กระโดดจากสะพานด้วยความสูง 43 เมตร สู่พื้นน้ำอันใสและเขียวกราดได้สะพาน

(การนั่งเรือเร็วเจ็ทโบ๊ทหรือกระโดดบันจี้เป็นทัวร์นอกรายการ กรุณาติดต่อสอบถามราคาจากหัวหน้าทัวร์ จะไม่สามารถรับประกันว่าจะทำได้หรือไม่เพราะไม่ได้จองล่วงหน้าจึงขึ้นอยู่กับสภาพอากาศ ฤดูกาลหรือจำนวนจำนวนการจองในแต่ละวันรวมถึงเวลาที่เหมาะสมหรือความต้องการของคณะส่วนใหญ่ สำหรับผู้ที่นั่งรถไปคันเดียวกันแต่ไม่ได้ซื้อทัวร์นี้สามารถ เดินเล่น ถ่ายรูป ซื้อของที่ระลึกหรือเครื่องดื่มตามอัธยาศัย)



แล้วนำท่านเดินทางสู่ **ไรไวน์ชื่อดัง** ที่อยู่ใกล้เมืองควีนส์ทาวน์ **KINROSS WINERY** ให้ท่านได้ลอง **ชิมไวน์ที่ผลิตกันในปีที่ต่างกัน** นำทุกท่านมาเรียนรู้เกี่ยวกับกระบวนการผลิตไวน์ ประวัติความเป็นมาที่น่าประทับใจ ไวน์ของที่นี่จัดว่าเป็นไวน์ชั้นดีระดับพรีเมียม ซึ่งใส่ใจตั้งแต่การปลูกองุ่นพันธ์ดี และกักเก็บด้วยภูมิอากาศที่คงที่พร้อมกับกิจกรรม winetasting ให้ท่านได้ชิมเปรียบเทียบรสชาติของไวน์แต่ละชนิด เพื่อเป็นการเปรียบเทียบความแตกต่างของรสชาติก่อนที่จะตัดสินใจซื้อเป็นของฝาก ไวน์ที่มีชื่อเสียงของนิวซีแลนด์ที่ไม่ควรพลาดในการซื้อมีหลายชนิดด้วยกันไม่ว่าจะเป็น SAUVIGNONBLANC, CHARDONNAY , PINOT NOIR เป็นต้น

เที่ยง

รับประทานอาหารกลางวัน ณ ภัตตาคาร (แบบตะวันตก)

หลังจากนั้นนำท่านขึ้น**กระเช้าคอนโดล่าสู่ยอดเขาบ็อบส์พีค** เป็นกระเช้าที่นั่งได้ 4 คนระยะทางขึ้นสู่ยอดเขา 730 เมตร ท่านจะได้สัมผัสความสวยงามของเมืองควีนส์ทาวน์ทั้งเมืองในมุมสูงที่ท่านจะมองเห็นอาคาร บ้านเรือนที่ปลูกสร้างตามไหล่เขาพร้อมกับทะเลสาบวาคาที่ปูที่สวยงามด้านล่างชมยอดเขาที่บ้านเมืองที่สวยงาม **และให้ท่านได้เล่นลูจ (Luge) คนละ 3 รอบ** ซึ่งเป็นรถเลื่อนที่อาศัยความลาดชันของไหลเขาลงสู่ด้านล่างพร้อมให้ท่านได้ตื่นเต้นบนความสูงของยอดเขาพร้อมทัศนียภาพที่งดงาม เป็นที่นิยมของนักท่องเที่ยวทั้งเด็กและผู้ใหญ่



ค่ำ **รับประทานอาหารค่ำ พิเศษ แบบบุฟเฟต์นานาชาติ ณ ภัตตาคาร บนยอดเขาบ็อบส์พีค พร้อมวิวอันสวยงามของเมืองควีนทาวน์**



นำท่านเดินทางเข้าสู่ที่พัก MILLENNIUM HOTEL QUNEENSTOWN หรือเทียบเท่า

วันที่เจ็ด (วันที่ 25 ตุลาคม 2567) ควีนส์ทาวน์ – มิลฟอร์ดซาวนด์ – ควีนส์ทาวน์

เช้า **รับประทานอาหารเช้าในโรงแรม**

ออกเดินทางสู่ **มิลฟอร์ดซาวนด์** โดยผ่านทะเลสาบเตอานาว ซึ่งเป็นทะเลสาบที่ใหญ่เป็นอันดับ 2 ของประเทศ เข้าสู่เขตอุทยานแห่งชาติมิลฟอร์ดซาวด์ ผ่านเขตป่าพรุ ป่าเบญจพรรณ ทุ่งกว้าง เข้าสู่วนอุทยานแห่งชาติมิลฟอร์ดซาวด์ (MILFORD SOUND) ในดินแดนส่วนที่เป็นฟยอร์ดแลนด์ (FIORD LAND) ซึ่งถูกประกาศให้เป็นมรดกโลกทางธรรมชาติ ของชั่วโลกใต้ซึ่งมีในลักษณะนี้เพียง 2 แห่งในโลก กล่าวคือภูมิประเทศแบบทะเลที่เคยเป็นธารน้ำแข็งในยุคโบราณ กัดเซาะหินทำให้น้ำท่วมแทนที่กลายเป็นอ่าวลึกระหว่างทางท่านจะได้ชมความงามที่สร้างโดยธรรมชาติทะเลสาบMIRROR LAKE ทะเลสาบที่ใสราวกระจก เป็นทะเลสาบที่ท่านจะสามารถมองเห็นสะท้อนภาพภูเขา ซึ่งเป็นวิวอยู่เบื้องล่าง และให้ท่านดื่มน้ำแร่บริสุทธิ์จากธรรมชาติที่ MONKEY CREEK และแวะชมน้ำตกที่มีความยิ่งใหญ่ที่ CHASM

เที่ยง **รับประทานอาหารบนเรือ พร้อมนำท่านล่องเรือสำราญ MILFORD CRUISE** ชมความงามของธรรมชาติโดยรอบ ตื่นตาตื่นใจกับภาพของสายน้ำตกอันสูงตระหง่านของ น้ำตกโบเวน ซึ่งมีความสูง 160 เมตรจากหน้าผา ชมแมวน้ำนอนอาบแดดบนโขดหินอย่างสบายใจ พร้อมรับประทานอาหารกลางวัน แบบบุฟเฟต์บนเรือ จากนั้นล่องเรือกลับสู่ท่าเรือ เพื่อเดินทางโดยรถโค้ชปรับอากาศกลับสู่เมืองควีนส์ทาวน์

ค่ำ **รับประทานอาหารค่ำ อาหารจีน ณ ภัตตาคาร พิเศษ เมนูหอยเป่าอื้อทะเลใต้**



นำท่านเดินทางเข้าสู่ที่พัก MILLENNIUM HOTEL QUNEENSTOWN หรือเทียบเท่า

วันที่แปด (วันที่ 26 ตุลาคม 2567) ครีนทาวน์ – ครอบเวลล์ – เทคาโป – ไคร้สต์เชิร์ช

เช้า

รับประทานอาหารเช้าในโรงแรม

ออกเดินทางจาก **เมืองครีนทาวน์** เดินทางผ่านริมทะเลสาบวาคาที่ปูพร้อมชมวิวที่สวยงามผ่านริมแม่น้ำควาริว ผ่านเมือง **ครอบเวลล์** เมืองแห่งสวนผลไม้แห่งเกาะใต้ แวะร้าน Mrs.Jones fruit shop ให้ท่านได้แวะซื้อผลไม้สดตามฤดูกาล หรือผลไม้อบแห้ง และแปรรูปนานาชนิดของนิวซีแลนด์

เที่ยง

รับประทานอาหารกลางวัน ณ ภัตตาคาร

จากนั้นเดินทางต่อไปชมทะเลสาบที่มีชื่อเสียงของประเทศนิวซีแลนด์ **ทะเลสาบเทคาโป** เพราะความสวยงามแบบที่สุดของที่สุดบนพื้นที่กว้างใหญ่ประมาณ 83 ตารางกิโลเมตร ตั้งอยู่สูงจากระดับน้ำทะเลประมาณ 700 เมตร น้ำในทะเลสาบยังคงสีเทอร์ควอยซ์ซึ่งจะเห็นได้ชัดเจนกว่าตอนไหน ๆ ก็เมื่อแสงอาทิตย์ตกกระทบสะท้อนกับผิวน้ำ สารละลายและแร่ธาตุต่าง ๆ ที่น้ำชะลงมาระหว่างทางที่ไหลลงมาจากยอดเขาตนเองที่สร้างทอนสีฟ้าสวย ๆ ให้กับทะเลสาบแห่งนี้ ในอีกมุมหนึ่งของทะเลสาบเทคาโปได้รับการยกย่องให้เป็นทะเลสาบที่สวยงามที่สุดในนิวซีแลนด์



นำท่านชม **อนุสาวรีย์สุนัขต้อนแกะ Sheepdog memorial** โดยการลงชั้นของกลุ่มผู้ประกอบการท้องถิ่นและเกษตรกรในพื้นที่ มีภรรยาชาวไร่ผู้หนึ่งออกแบบปั้นแล้วส่งไปหล่อขึ้นรูปด้วยทองเหลืองที่อังกฤษ ก่อนจะเปิดอย่างเป็นทางการในวันที่ 7 มีนาคม 1968 เพราะทุกคนซาบซึ้งใจดีว่าพื้นที่อันกว้างใหญ่ไพศาลที่ได้กลายมาเป็นอู่ข้าวอู่น้ำของชาวบ้านถึงทุกวันนี้ก็มีเจ้าคอลลี่เหล่านี้ที่ช่วยเหลือบุกเบิกที่ทำกินมาเกือบ 50 ปีแล้ว บริเวณเดียวกันนั้น ท่านจะได้ชม **โบสถ์ของคนเลี้ยงแกะแสนดี Church of the good Shepherd** เป็นโบสถ์หลังเล็กและเล็กที่สุดในนิวซีแลนด์ มองแวบแรกคล้ายกระท่อมริมทะเลสาบเทคาโป มุมที่ตั้งอยู่โดดเดี่ยวหลังเดียวไม่ได้ทำให้โบสถ์หลังนี้เหงาเลย เพราะตลอดทั้งวันจะมีนักท่องเที่ยวขับรถแวนะเวียนเข้ามาถ่ายรูปเป็นที่ระลึกไม่ได้ขาด ตัวโบสถ์สร้างด้วยก้อนอิฐที่นำมาก่อรวมกันจนกลายเป็นตัวอาคารโบสถ์หลังย่อม และยังคงเปิดใช้เพื่อทำพิธีทางศาสนาเหมือน เช่นที่ผ่านมามากหลายปี จากภายในโบสถ์เมื่อมองผ่านหน้าต่างออกมาภายนอกจะเห็นวิวสวย ๆ ของทะเลสาบที่น่าประทับใจมาก



แล้วนำท่านเดินทางสู่เมือง **ไครสต์เชิร์ช** เมืองที่ได้รับสมญานามว่า “เมืองอังกฤษนอกเกาะอังกฤษ” เนื่องจากสถาปัตยกรรมตึกต่าง ๆ ในเมืองนี้คล้ายคลึงกับอังกฤษเป็นเมืองที่มีความทันสมัยและความสะอาดสบายครบครันแต่ก็ยังคงไว้ซึ่งความสวยงามของธรรมชาติไว้อย่างไม่มีที่ติเป็นอีก 1 ใน 10 เมืองที่ได้รับการโหวตจากนิตยสาร Lonely Planet ว่าเป็นเมืองที่น่าอยู่แห่งหนึ่งของโลกให้ทุกท่านได้เรียนรู้ประวัติศาสตร์ความเป็นมา มรดกทางธรรมชาติและ ความงามทางวัฒนธรรมของนิวซีแลนด์

ค่ำ **รับประทานอาหารค่ำ แบบไทย ณ ภัตตาคาร พิเศษเมนูกุ้งมังกรท่านละ 1 ตัวเสิร์ฟพร้อมน้ำจิ้มซีฟู้ด**

นำท่านเดินทางเข้าสู่ที่พัก FABLE CHRISTCHURCH HOTEL หรือเทียบเท่า

วันที่เก้า (วันที่ 27 ตุลาคม 2567) ไครสต์เชิร์ช – ลิงคอปร์ – กรุงเทพฯ

เช้า **รับประทานอาหารเช้าในโรงแรม**
 เดินทางสู่ **สนามบินเมืองไครสต์เชิร์ช**
11.50 น. **ออกเดินทาง โดยสายการบินลิงคอปร์ แอร์ไลน์ เที่ยวบินที่ SQ298**
17.40 น. **เดินทางถึง สนามบินชางฮี ประเทศสิงคโปร์ รอเปลี่ยนเครื่อง**
18.35 น. **ออกเดินทางสู่ สนามบินสุวรรณภูมิ กรุงเทพฯ โดยเที่ยวบินที่ SQ720**
20.00 น. **เดินทางกลับถึงกรุงเทพฯ..... โดยสวัสดิภาพ**

****หมายเหตุ** รายการทัวร์อาจมีการเปลี่ยนแปลงได้ตามความเหมาะสม**

BIG...NEW ZEALAND GRAND TOUR (North & South)

9DAYS/7NIGHTS (PREMIUM TOUR)

อัตราค่าบริการ

กำหนดการเดินทาง วันที่ 19-27 ตุลาคม 2567 (วันปิยะมหาราช) **กรุ๊ปเดียวเท่านั้น**

คณะผู้เดินทาง	ราคารวมตัว	ราคาไม่รวมตัวเครื่องบิน ตลอดการเดินทาง
ผู้ใหญ่ พัก 2-3 ท่าน/ห้อง	197,900.-	155,900.-
เด็กอายุต่ำกว่า 12 ปีพักกับ 1 ผู้ใหญ่	185,900.-	149,900.-
เด็กอายุต่ำกว่า 12 ปีพักกับ 2 ผู้ใหญ่ (มีเตียง)	172,900.-	135,900.-
เด็กอายุต่ำกว่า 12 ปีพักกับ 2 ผู้ใหญ่ (ไม่มีเตียง)	162,900.-	125,900.-
ห้องพักเดี่ยวเพิ่มท่านละ	27,900.-	27,900.-
ผู้ใหญ่ 3 ท่านต่อ 1 ห้อง ท่านที่ 3 ลด	3,000.-	3,000.-

*** การเดินทางในแต่ละครั้งจะต้องมีผู้โดยสาร **จำนวน 15 ท่าน ขึ้นไป** หากผู้โดยสารที่เป็นผู้ใหญ่ต่ำกว่า 15 ท่าน บริษัทฯ ขอสงวนสิทธิ์ในการเลื่อนการเดินทาง หรือ เปลี่ยนแปลงราคา

*** บริษัทฯ จะไม่รับผิดชอบในเรื่องตั๋วที่ลูกค้าซื้อเองเพื่อต่อเที่ยวบินหรือค่าเดินทางต่าง ๆ ที่จะมาเดินทางกับคณะเราหากเที่ยวบินล่าช้า หรือจำนวนผู้เดินทางไม่ครบตามจำนวน กรุ๊ปไม่สามารถออกเดินทาง

*** หากท่านต้องการอาหารพิเศษ กรุณาแจ้งให้เราทราบในตอนจองทัวร์หรือก่อนเดินทางอย่างน้อย 10 วัน เพื่อแจ้งให้สายการบินทราบ ในส่วนที่หนึ่งบนเครื่องบินไม่สามารถเลือกที่นั่งได้ ทางสายการบินจะจัดที่นั่งเป็นกลุ่มคณะมาให้

*** กรณีลูกค้ามีวีซ่าอยู่แล้ว หรือ มีบัตรอนุญาตให้เข้า-ออก ประเทศโดยไม่ต้องยื่นวีซ่า เช่น บัตรเอเบค ฯลฯ ทางบริษัทฯ จะไม่รับผิดชอบหรือคืนค่าใช้จ่ายใดๆ ทั้งสิ้น หากไม่ได้รับอนุญาตเข้าประเทศ เนื่องจากเป็นดุลพินิจของเจ้าหน้าที่ตรวจคนเข้าเมือง

* กรณีใช้ต้องการเดินทางโดยชั้นธุรกิจ (Business Class) หรือ ทารก (Infant) กรุณาสอบถามราคาเพิ่มเติมจากเจ้าหน้าที่บริษัทฯ

* กรณีออกตั๋วแล้วมีการยกเลิกการเดินทาง **ไม่สามารถคืนเงินค่าตัวได้ (NO REFUND)** เพราะเป็นเงื่อนไขตัวกรุ๊ปของสายการบิน

* สำหรับห้องที่เป็นสามเตียง (Triple Room) โรงแรมในนิวซีแลนด์มีจำนวนน้อยและบางโรงแรมอาจจะเป็นเตียงใหญ่สองเตียงที่สามารถพักได้ 3 ท่าน (2 Double beds) หรืออาจเป็นห้อง 1 เตียงใหญ่และ 1 เตียงเสริม (1 Double + 1 Extra bed) สำหรับห้องนอน 3 ท่านหรือบางโรงแรมกรณีพัก 3 ท่าน/ห้อง บางโรงแรมไม่มีห้อง 3 เตียง ลูกค้าต้องจ่ายค่าห้องพักเดี่ยวเพิ่ม

อัตราโดยรวม

- ค่าตัวเครื่องบินไป-กลับ ชั้นประหยัด ตามเส้นทาง โดยสายการบินสิงคโปร์แอร์ไลน์
- ค่าน้ำหนักของกระเป๋าเดินทาง (23 กิโลกรัมต่อท่าน)
- ค่าโรงแรมที่พัก (สองท่านต่อหนึ่งห้อง), ค่ารถรับส่งระหว่างท่าเที่ยว, ค่าเข้าชมสถานที่ต่างๆ ตามรายการที่ระบุ
- ค่าอาหารและเครื่องดื่มตามรายการที่ได้ระบุ, ค่าภาษีสนามบินทุกแห่งที่มี
- รวมค่า **วีซ่าเดี่ยวนิวซีแลนด์ (มีวีซ่าแล้วคืน 6,000 บาท/ท่าน)**
- ค่ามัคคุเทศก์ของบริษัทจากกรุงเทพฯ ที่คอยอำนวยความสะดวกแก่ท่านตลอดการเดินทางในต่างประเทศ
- **ค่าทิปหัวหน้าทัวร์ และ คนขับแล้ว**
- ค่าประกันอุบัติเหตุคุ้มครองเงินท่านละ 1,000,000 บาท เฉพาะผู้ที่เดินทางไป-กลับพร้อมกรุ๊ปเท่านั้น (เงื่อนไขเป็นไปตามกรมธรรม์ประกันภัย)
- ค่าน้ำมันจากสายการบิน และค่าภาษีสนามบิน ณ วันที่ 25 เม.ย. 2567 และบริษัทฯ ขอสงวนสิทธิ์ในการปรับเปลี่ยนราคาตามราคาน้ำมันหากสายการบินมีการปรับเพิ่มขึ้นหลังจากนี้
- **น้ำดื่มบริการบนรถวันละ 1 ขวดทุกวัน**

อัตราไม่รวม

- ค่าทำหนังสือเดินทาง, ค่าทำใบอนุญาตที่กลับเข้าประเทศของคนต่างชาติ หรือ คนต่างด้าว
- กรณีที่ต้องมีแปลเอกสารเป็นภาษาอังกฤษเพิ่มเติม ต้องขอเก็บค่าแปลเอกสารเพิ่มต่างหากจากค่าวีซ่า
- ค่าน้ำหนักของกระเป๋าเดินทางในกรณีที่เกินกว่าสายการบินกำหนด (23 กิโลกรัมต่อท่าน)
- ค่าใช้จ่ายส่วนตัวนอกเหนือจากรายการที่ระบุ เช่น ค่าเครื่องดื่มและค่าอาหารที่สั่งเพิ่มเอง
- ค่าอาหารที่ไม่ได้ระบุไว้ในรายการ ค่าโทรศัพท์ ค่าซักกรีด ฯลฯ
- ค่าภาษีมูลค่าเพิ่ม 7% และภาษีหัก ณ ที่จ่าย 3%
- ไม่รวมค่าอินเทอร์เน็ตในโรงแรม เนื่องจาก โดยส่วนใหญ่โรงแรมจะขายอินเทอร์เน็ตคิดเป็นชั่วโมง

เงื่อนไขการจองทัวร์และการชำระเงิน

1. ทางบริษัทฯ **จะขอเก็บเงินค่ามัดจำเป็นจำนวน 70,000.-บาท** ต่อการจองทัวร์หนึ่งท่าน
2. ท่านต้องเตรียมเอกสารให้ทางบริษัทฯ เพื่ออำนวยความสะดวกสำหรับท่านในการทำวีซ่าเข้าประเทศนิวซีแลนด์ ก่อนเดินทาง 60 ก่อนเดินทาง
3. หากท่านจองและให้เอกสารในการทำวีซ่าล่าช้า ไม่ทันกำหนดการออกตัวกับทางสายการบินและผลวีซ่าของท่านไม่ผ่าน บริษัทฯ จะขอสงวนสิทธิ์ในการคืนเงินค่ามัดจำทั้งหมด
4. **สำหรับส่วนที่เหลือ บริษัทฯ จะขอเก็บค่าทัวร์ทั้งหมดก่อนการเดินทางอย่างน้อย 60 วันทำการ กรณีลูกค้าที่ผลวีซ่าผ่านก่อน 60 วันทำการ ขอชำระยอดค่าใช้จ่ายทั้งหมด หากบริษัทฯ ไม่ได้รับเงินครบทั้งหมดก่อนวันเดินทาง บริษัทฯ ขอสงวนสิทธิ์ในการยกเลิกการให้บริการ**
5. บริษัทฯ ขอสงวนสิทธิ์ที่จะเปลี่ยนแปลงรายละเอียดบางประการในทัวร์นี้ เมื่อเกิดเหตุจำเป็น สุดวิสัย จนไม่อาจแก้ไขได้ และจะไม่รับผิดชอบใดๆ ในกรณีที่สูญหาย สูญเสียหรือได้รับบาดเจ็บ ที่นอกเหนือความ รับผิดชอบของหัวหน้าทัวร์และเหตุสุดวิสัยบางประการเช่น การนัดหยุดงาน ภัยธรรมชาติ การจลาจล ต่างๆ
6. เนื่องจากรายการทัวร์นี้เป็นแบบเหมาจ่ายเบ็ดเสร็จ หากท่านสละสิทธิ์การใช้บริการใดๆตามรายการ หรือถูกปฏิเสธการเข้า และออกประเทศไม่ว่าในกรณีใดก็ตาม ทางบริษัทฯ ขอสงวนสิทธิ์ไม่คืนเงินในทุกกรณี

7. เมื่อท่านได้ชำระเงินมัดจำหรือทั้งหมด ไม่ว่าจะเป็นการชำระผ่านตัวแทนของบริษัทฯ หรือชำระโดยตรงกับทางบริษัทฯ ทางบริษัทฯ จะขอถือว่าท่านรับทราบและยอมรับในเงื่อนไขต่างๆของบริษัทฯ ที่ได้ระบุไว้โดยทั้งหมด
8. เมื่อท่านตกลงชำระค่ามัดจำ หรือ ค่าทัวร์ทั้งหมดแล้ว ทางบริษัทฯ จะถือว่าท่านได้อ่านเงื่อนไขและยอมรับข้อตกลงต่างๆ ทั้งหมดของทางบริษัทฯ เป็นที่เรียบร้อยแล้ว

เงื่อนไขการยกเลิก

ค่ามัดจำทัวร์จะถูกนำไปจ่ายค่าตัวเครื่องบิน ค่าโรงแรมและค่าวีซ่าล่วงหน้าซึ่งไม่สามารถเรียกเงินคืนได้ หากผู้เดินทางยกเลิกหรือไม่สามารถเดินทางได้ด้วยเหตุผลใดก็ตามจะเป็นไปตามเงื่อนไขตามนี้

- แจ้งยกเลิกก่อนการเดินทาง 90 วันทำการคืนค่ามัดจำทั้งหมด 70,000.- บาท.
- แจ้งยกเลิกล่วงหน้า 75-89 วัน ก่อนเดินทาง ยึดค่ามัดจำ 70,000.-บาท
 - กรณีที่ถูกปฏิเสธวีซ่าจากทางสถานทูต ทางบริษัทฯขอยึดค่ามัดจำทั้งหมด
 - กรณีออกตัวแล้ว บริษัทฯขอสงวนสิทธิ์ในการคืนค่าตัว
- แจ้งยกเลิกล่วงหน้า 1-74 วัน ก่อนเดินทาง ไม่สามารถคืนเงินค่าทัวร์ทั้งหมดเพราะเป็นช่วงพีค (เทศกาลต่าง ๆ)
- แจ้งยกเลิกในวันเดินทางหรือถูกปฏิเสธการออกนอกประเทศไทยหรือการเข้าประเทศนิวซีแลนด์ บริษัทฯ จะไม่มีการคืนเงินทั้งหมด
- กรณีวีซ่าไม่ผ่านก่อนเดินทาง วันทำการคิดค่าใช้จ่ายตามความเป็นจริง หากหลังจากนี้ยึดค่ามัดจำทั้งหมด

เอกสารในการขอวีซ่านิวซีแลนด์

(ใช้เวลาพิจารณาวีซ่าโดยประมาณ 20-35 วันทำการ)

- หนังสือเดินทางมีอายุไม่ต่ำกว่า 6 เดือน (มีหน้าว่างที่ไม่มีตราประทับมากกว่า 2 หน้าขึ้น)
 - **สแกนหน้าพาสปอร์ตสี+เรคคอร์ดการเดินทาง ส่งเข้ามาที่เมลล์****
- รูปถ่าย 2 รูป ขนาด 1.5 นิ้ว หรือ 2 นิ้ว (พื้นหลังสีขาว) ห้ามสวมเสื้อสีขาวและสีอ่อนในการ ถ่ายรูปให้เห็นหน้าชัด (ขนาดรูปจะเท่ากับรูปในหนังสือเดินทางของไทย) ห้ามเซนตซ์ชื่อหลังรูป
 - **สแกนรูปถ่ายสีเข้ามาที่เมลล์****
- สำเนาทะเบียนบ้าน, สำเนาบัตรประจำตัวประชาชน, สำเนาทะเบียนสมรส, ใบเปลี่ยนชื่อหรือนามสกุล(ถ้ามี)
- หนังสือการทำงาน
 - กรณีเป็นลูกจ้าง ของบริษัทที่ทำงานเป็นภาษาอังกฤษเท่านั้น (ตัวจริง) ระบุรายละเอียดการเข้าทำงาน, อัตราเงินเดือน, ตำแหน่งงาน (หนังสือรับรองการทำงานออกมาไม่เกิน 1 เดือนนับจากวันยื่นวีซ่า) **(พร้อมแปลภาษาอังกฤษเท่านั้น)**
 - กรณีมีอาชีพรับราชการ ใช้หนังสือรับรองการทำงาน เป็นภาษาอังกฤษเท่านั้น (ตัวจริง) โดยระบุตำแหน่งอัตราเงินเดือนในปัจจุบัน. วันเดือนปีที่เริ่มทำงานกับหน่วยงาน หรือ องค์กร (หนังสือรับรองการทำงานออกมาไม่เกิน 1 เดือนนับจากวันยื่นวีซ่า)
 - กรณีเป็นเจ้าของกิจการ ใช้สำเนาทะเบียนการค้า หรือ สำเนากรมพัฒนาธุรกิจการค้า หรือ สำเนาหนังสือรับรองความเป็นเจ้าของกิจการ โดยจะต้องคัดมาไม่ต่ำกว่า 3 เดือน

- หลักฐานการเงินขอ statement ย้อนหลัง 6 เดือน (บัญชีเงินเดือนเท่านั้น และหากต้องการเพิ่มบัญชีอื่น ๆ ได้ เช่น ออมทรัพย์ (ที่มีการเคลื่อนไหวบัญชี), ผากประจำ, สลากธนาบัตร, ใบซื้อหุ้น แบบประกอบ) สามารถขอได้จากธนาคาร หรือ การเงินบัญชีออนไลน์โซเชียลบัญชีชัดเจน (ภาษาอังกฤษเท่านั้น)
- กรณีเด็กอายุต่ำกว่า 16 ปี (ไม่ได้เดินทางกับบิดาและมารดา หรือคนใดคนหนึ่ง จะต้องมิใบอนุญาตออกที่อำเภอเท่านั้น (เป็นภาษาอังกฤษ)
 - หากเด็กเดินทางไปกับบิดา จะต้องมิใบรับรองจากมารดา โดยมารดาจะต้องคัดจดหมายยินยอมให้บุตรเดินทางไปต่างประเทศกับบิดา จากอำเภอต้นสังกัดเป็นภาษาอังกฤษ หรือหากได้มาเป็นภาษาไทย กรุณาแนบฉบับแปลเป็นภาษาอังกฤษแนบด้วย
 - หากเด็กเดินทางกับมารดา จะต้องมิใบรับรองจากบิดา โดยบิดาจะต้องคัดจดหมายยินยอมให้บุตรเดินทางไปต่างประเทศกับมารดา จากอำเภอต้นสังกัดเป็นภาษาอังกฤษ หรือหากได้มาเป็นภาษาไทย กรุณาแนบฉบับแปลเป็นภาษาอังกฤษแนบด้วย
 - หากเด็กไม่ได้เดินทางทั้งกับบิดาและมารดา โดยบิดาและมารดาจะต้องคัดจดหมายยินยอมโดยระบุชื่อ-นามสกุล ความสัมพันธ์ ผู้ที่เดินทางไปด้วยกับบุตรเดินทางไปต่างประเทศ จากอำเภอต้นสังกัดเป็นภาษาอังกฤษ หรือหากได้มาเป็นภาษาไทย กรุณาแนบฉบับแปลเป็นภาษาอังกฤษแนบด้วย
 - กรณีเด็กที่บิดา-มารดาหย่าร้าง จะต้องแนบสำเนาใบหย่า และมีการสลักหลังโดยมีรายละเอียดว่าฝ่ายใดเป็นผู้ดูแลบุตร (พร้อมฉบับแปลเป็นภาษาอังกฤษ) และต้องใช้เอกสารส่วนตัวของพ่อหรือแม่ในการยื่นวีซ่าเสมือนเดินทางด้วย
- สำหรับผู้ที่เป็นนักเรียน หรือนักศึกษา ใช้จดหมายรับรอง จากสถาบันการศึกษา (ภาษาอังกฤษเท่านั้น)
- ระยะเวลาในการยื่นวีซ่าประมาณ 20-35 วันทำการ (ขึ้นอยู่กับเจ้าหน้าที่สถานทูต) หนังสือเดินทาง (PASSPORT) ต้องมีอายุอย่างน้อย 6 เดือนก่อนวันเดินทาง (สแกนเล่มพาสปอร์ตอย่างเดียว ไม่นำเล่มเข้าไป ต้องโชว์ตัว)

กรณีถูกปฏิเสธวีซ่า

1. หากท่านถูกปฏิเสธการออกวีซ่า ทางบริษัทฯ ขอสงวนสิทธิ์ในการคืนเงินค่าทัวร์ทั้งหมด หรือ หากต้องการยื่นคำร้องขอวีซ่าใหม่ก็ต้องชำระค่าธรรมเนียมใหม่ พร้อมเตรียมเอกสารชุดใหม่ทุกครั้ง
2. หากทางสถานทูตพิจารณาผลวีซ่าล่าช้าไม่ทันกำหนดวันเดินทาง สถานทูตไม่คืนค่าธรรมเนียมที่ได้ชำระไปแล้ว และทางบริษัทฯ ขอสงวนสิทธิ์ในการคืนเงินค่าทัวร์ทั้งหมด
3. หากทางสถานทูตแจ้งว่าเหตุผลในการปฏิเสธการออกวีซ่าอันเนื่องมาจากการใช้หลักฐานปลอม บิดเบือนข้อเท็จจริง หรือผิดวัตถุประสงค์ในการยื่นขอวีซ่าท่องเที่ยว ทางบริษัทฯ ขอสงวนสิทธิ์ในการคืนเงินค่าทัวร์ทั้งหมด
4. กรณีที่ท่านยกเลิกการเดินทางภายหลังจากได้วีซ่าแล้ว ทางบริษัทฯ ขอสงวนสิทธิ์ในการแจ้งสถานทูตยกเลิกวีซ่าของท่าน ขึ้นอยู่กับทางบริษัทฯ จะพิจารณา และขอสงวนสิทธิ์ในการคืนเงินค่าทัวร์ทั้งหมด

เงื่อนไขสำคัญของกาพิจารณาวีซ่า

การพิจารณาอนุมัติวีซ่าขึ้นอยู่กับดุลยพินิจของทางสถานทูต ทางบริษัทฯ เป็นแค่ตัวแทนยื่นวีซ่าไม่สามารถแทรกแซงการพิจารณาของสถานทูตได้ ซึ่งทางสถานทูตจะรับพิจารณาเฉพาะท่านที่มีเอกสารพร้อมและมีความประสงค์ที่จะเดินทางไปท่องเที่ยวยังตามเอกสารที่ระบุเท่านั้น

⊗ กรุณาเตรียมเอกสารที่ขอไว้ข้างต้นให้ครบตามที่กำหนดเพื่อความสะดวกของท่านเองในการยื่นขอวีซ่า ⊗

โปรดกรอกรายละเอียดเป็นภาษาอังกฤษให้ครบถ้วน เพื่อประโยชน์ในการยืนยันวีซ่าของท่าน
(ข้อมูลตรงนี้ทางบริษัทฯ จะนำลงกรอกในฟอร์มวีซ่า สำคัญมาก ขอให้ทุกท่านตอบความจริง แล้วส่งกลับให้เจ้าหน้าที่)

1. ชื่อ / นามสกุล (นาย / นางสาว / นาง / ด.ช. / ด.ญ.)
2. วัน-เดือน-ปีเกิด อายุ ปี สถานที่เกิด
3. ชื่อ / นามสกุลเดิม (หากมี)
4. ที่อยู่ปัจจุบัน (ที่ติดต่อได้สะดวก)
 รหัสไปรษณีย์
- โทรศัพท์บ้าน มือถือ
5. อาชีพปัจจุบัน ตำแหน่ง
- ชื่อสถานที่ทำงาน หรือร้านค้า
 ที่อยู่..... รหัสไปรษณีย์
- โทรศัพท์ที่ทำงาน โทรสาร
6. สถานภาพ (.....) โสด (.....) สมรส (.....) หย่า (.....) ม่าย (.....) อยู่กินฉันสามี-ภรรยา (.....)
 แยกกันอยู่

ถ้าสมรสแล้ว กรุณากรอกรายละเอียดของคุณสมรส

- ชื่อ-นามสกุล วัน-เดือน-ปีเกิด
- ที่อยู่ปัจจุบัน (ที่ติดต่อได้สะดวก)
- โทรศัพท์ที่บ้าน มือถือ
7. บุคคลที่จะเดินทางไปด้วยกัน กรุณาระบุ
 ชื่อ-นามสกุล ความสัมพันธ์
- ชื่อ-นามสกุล ความสัมพันธ์
8. กรณีเป็นนักเรียน หรือนักศึกษา กรุณาระบุ สถาบันการศึกษา
 ที่อยู่..... โทรศัพท์
9. ท่านเคยถูกปฏิเสธวีซ่าหรือไม่ ไม่เคย เคย ประเทศ.....
 (ข้อนี้สำคัญมาก หากข้อมูลไม่ตรงตามความเป็นจริงจะมีผลทำให้สถานทูตปฏิเสธวีซ่าหรือออกไม่ทันวันเดินทาง)
10. ท่านเคยเดินทางไปประเทศไหนบ้าง เช่น.....

ข้อมูลส่วนตัวเพิ่มเติม

11. ประเภทห้องพัก (จัดห้องพัก)
 - 11.1 ห้องพักผู้ใหญ่ 2 ท่าน (TWN / DBL)ห้อง
 - 11.2 ห้องพัก 1 เด็กพักกับ 1 ผู้ใหญ่.....ห้อง
 - 11.3 ห้องพัก 1 เด็กพักกับ 2 ผู้ใหญ่.....ห้อง (มีเตียง)
 - 11.4 ห้องพัก 1 เด็กพักกับ 2 ผู้ใหญ่.....ห้อง (ไม่มีเตียง)
 - 11.4 ห้องพักผู้ใหญ่ 3 ท่าน (TRP) เตียงเสริมห้อง
 - 11.5 ห้องพัก 1 ท่าน (SGL)ห้อง
12. อาหาร ไม่ทานเนื้อวัว ไม่ทานเนื้อหมู ไม่ทานสัตว์ปีก ทานมังสาวิรัส
 อื่นๆ.....