

SKT Holiday Co.,Ltd.

@area Building 5/15, Floor 7, Room no.7B2, Soi buppha buri, Chong Nonsri,
Yannawa, Bangkok 10120 Tel : 02-1034653 , 081-566-8993 Fax : 02-1031497
Email : sktholiday@gmail.com Line@ : sktholiday Website : www.sktholiday.com



TAT Licence No. 11/11191

JXJ127
5วัน 3คืน

Explore Journey..

TOKYO FUJI

Kamikochi Kawagoe



พิเศษ! พักฟูจิออนเซ็น
ขำปุ๋ยกษิไม่อื่น!

เที่ยวครบทุกวัน

เดินทาง

กรกฎาคม - กันยายน 67



น้ำหนักกระเป๋า 20 KG

เริ่มต้น
เพียง

29,888.-

พักฟูจิออนเซ็น - มัตสึโมโต้ - นาริตะ

ชมความงาม...ประตูสู่ดินแดนเทือกเขาเจแปนแอลป์ "คามิโคจิ"
ชมวิวกุเอะไฟฟูจิชั้นที่ 5 ลิเต้เต็ลเอโตะ คาวาโกเอะ
วัดนาริตะชั้น ปราสาทมัตสึโมโต้ ซ้อบบึงย่านชินจูกุ

■ FLIGHT:

DEPARTURE: XJ600 BKK-NRT 23.55-08.00

RETURN: XJ601 NRT-BKK 09.15-14.00



วันเดินทาง	ราคาผู้ใหญ่ (บาท)	ราคาเด็ก (บาท)	พักเดี่ยว/เดินทาง ท่านเดี่ยว เพิ่ม (บาท)	ที่นั่ง	หมายเหตุ
03-07 กรกฎาคม 2567	31,888	ไม่มีราคาเด็ก (Infant ไม่เกิน 2 ปี 6,000 บาท)	7,500	34	
10-14 กรกฎาคม 2567	30,888			34	
17-21 กรกฎาคม 2567	31,888			34	
19-23 กรกฎาคม 2567	32,888			34	
24-28 กรกฎาคม 2567	32,888			34	
26-30 กรกฎาคม 2567	32,888			34	
29 กรกฎาคม - 02 สิงหาคม 2567	31,888			34	
01-05 สิงหาคม 2567	31,888			34	
07-11 สิงหาคม 2567	31,888			34	
14-18 สิงหาคม 2567	31,888			34	
21-25 สิงหาคม 2567	29,888			34	
28 สิงหาคม - 01 กันยายน 2567	29,888			34	
04-08 กันยายน 2567	29,888			34	

วันที่หนึ่ง ท่าอากาศยานนานาชาติสุวรรณภูมิ

- 19.00 น. พร้อมกันที่ **ท่าอากาศยานนานาชาติสุวรรณภูมิ** อาคารผู้โดยสารระหว่างประเทศขาออก ชั้น 4 เคาน์เตอร์สายการบิน **AIR ASIA X (XJ)** มีเจ้าหน้าที่ของบริษัทฯ คอยอำนวยความสะดวกด้านเอกสารและติดแท็กกระเป๋า
- 23.55 น. เดินทางสู่ **ท่าอากาศยานนานาชาตินาริตะ ประเทศญี่ปุ่น** โดยสายการบิน **AIR ASIA X** เที่ยวบินที่ **XJ600**
(*ค่าทัวร์ไม่รวมค่าอาหารบนเครื่อง บนเครื่องมีจำหน่าย*)

วันที่สอง ท่าอากาศยานนานาชาตินาริตะ - วัดนาริตะ-ซันชินโซจิ - จังหวัด ไชตามะ - คาวาโกเอะ (ถนนคุระซุคุริ+หอระฆังโบราณ+ตรอกลูกกวาด) - พักฟูจิออนเซ็น 🍷 อาหาร เกียง, เย็น

- 08.00 น. เดินทางถึง **ท่าอากาศยานนานาชาตินาริตะ ประเทศญี่ปุ่น** (*เวลาท้องถิ่นเร็วกว่าประเทศไทย 2 ชั่วโมง กรุณาปรับนาฬิกาของท่านเป็นเวลาท้องถิ่น เพื่อความสะดวกในการนัดหมาย*) นำท่านผ่านพิธีตรวจคนเข้าเมืองและศุลกากรสำคัญ!!! ประเทศญี่ปุ่นไม่อนุญาตให้นำอาหารสด จำพวก เนื้อสัตว์ พืช ผัก ผลไม้ เข้าประเทศ หากฝ่าฝืนจะมีโทษจับและปรับ

เกียง 🍷 รับประทานอาหารเกียง (เมื่อทำ)

เสริมมงคลวัดดัง **วัดนาริตะชินชิโฮจิ (Naritasan Shinshoji Temple)** เป็นวัดในพระพุทธศาสนาที่ตั้งอยู่ในเมืองนาริตะ จังหวัดชิบะที่วัดแห่งนี้มีรูปเคารพขององค์ฟูโดเมียวโอะ ที่มีชื่อเรียกขานกันมาตั้งแต่สมัยโบราณว่า "นาริตะฟูโด บริเวณถนนเข้าสู่วัด เป็นถนนช้อปปิ้งที่มีชื่อว่า ถนนโอมเตะซันโด (Omotesando Street) มีอาคารร้านค้าที่ถูกรักษาความดั้งเดิมเอาไว้ จุดเด่นของถนนโอมเตะซันโด มีถนนช้อปปิ้งเล็กๆ มีร้านอาหารและร้านขายของที่ระลึกมากมายให้ท่านได้เลือกซื้อ เลือกชม

Highlight! แนะนำให้พรที่ควรขอ

ตามความเชื่อของคนที่นี่

- ให้โชคดี แคล้วคลาดปลอดภัย
- ให้ความก้าวหน้าทางการงาน
- ขอให้เลื่อนยศเลื่อนขั้นเติบโตทางการงาน

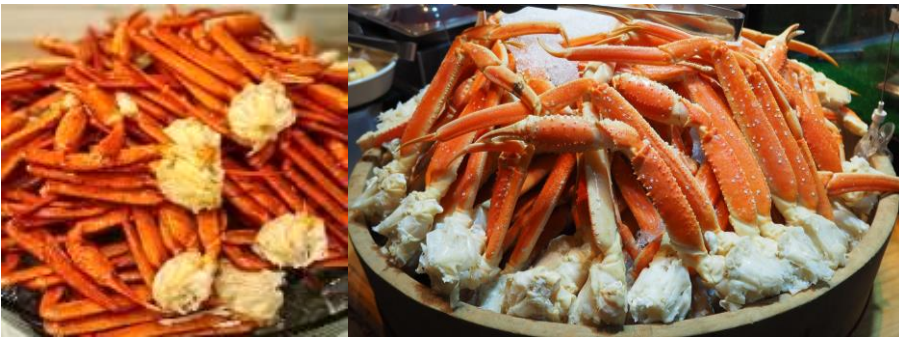


เดินทางสู่จังหวัด **ไซตามะ (Saitama)** (ใช้เวลาเดินทางโดย 2 ชม.) ตั้งอยู่ในภูมิภาคคันโต มีความเจริญมากเพราะอยู่ติดโตเกียว เมืองชิชิบุ เมืองโอมิยะ และคาวาโกเอะ เป็นแหล่งรวมจุดช้อปปิ้งและสถานที่ที่น่าสนใจ ให้ท่านถ่ายรูปกับ **เมืองเก่าสุดน่ารัก คาวาโกเอะ (Kawagoe)** ที่ได้ฉายาว่า "ลิตเติ้ล เอโดะ" หรือเอโดะน้อย อาคาร บ้านเรือนต่างๆ ที่ยังอนุรักษ์ ไว้ให้เหมือนสมัยเอโดะ **จุดไฮไลท์ของเมืองคือ ถนนคุระซุกุริ (Kurazukuri Street)** อดีตเรียงรายไปด้วยโกดัง ปัจจุบันได้เป็นร้านค้า มีทั้งร้านขายขนม ร้านขายของที่ระลึก ไปจนถึงพิพิธภัณฑ์ งานฝีมือ เป็นย่านการค้าที่ยังคงอนุรักษ์สถาปัตยกรรมเก่าแก่ไว้ได้อย่างดี **และต้องไม่พลาดไปเช็किनที่ หอระฆังโบราณ (Toki no Kane)** ที่เปรียบเสมือนแลนด์มาร์คประจำเมือง ปัจจุบันยังคงตีระฆังบอกเวลาวันละ 4 ครั้ง บริเวณใกล้กันมี **ตรอกลูกกวาด (Kashiya Yokocho)** เป็นถนนที่เต็มไปด้วยร้านขายลูกอมและขนมญี่ปุ่นต่างๆ มากมายให้ท่านเลือกซื้อ



เดินทางสู่ จังหวัดยามานาชิ (ใช้เวลาเดินทางประมาณ 2 ชั่วโมง) เป็นจังหวัดในภูมิภาคชูบุของประเทศญี่ปุ่น ตั้งอยู่บนเกาะฮอนชู ทางตะวันตกเฉียงใต้ของโตเกียว จังหวัดนี้มีภูเขาไฟฟูจิ ภูเขาที่สูงที่สุดในประเทศญี่ปุ่น และทะเลสาบคาวากูจิโกะ ทะเลสาบที่สวยงามตั้งอยู่เชิงเขา

เย็น ๑๐ รับประทานอาหารเย็น (เนื้อที่2) พิเศษบุฟเฟ่ต์ขาปูยักษ์!! (ชนิดของขาปูขึ้นอยู่กับท่านนำเข้าของโรงแรม)



Highlight! หลังมื้ออาหาร ไม่ควรพลาดประสบการณ์ สัมผัสวัฒนธรรม **การอาบน้ำแร่ออนเซ็น (Onsen)** น้ำแร่ในสไตล์ญี่ปุ่น ให้ท่านได้พักผ่อนอย่างเต็มอิ่ม ซึ่งชาวญี่ปุ่นเชื่อว่าน้ำแร่ธรรมชาตินี้มีส่วนช่วยเรื่อง ระบบการหมุนเวียนของเลือดดีขึ้น การบรรเทาอาการปวดเมื่อยต่างๆ และช่วยผ่อนคลายความตึงเครียด อาการเหนื่อยล้าได้อย่างดี พร้อมทั้งบำรุงผิวพรรณให้เปล่งปลั่ง



ที่พัก: Fujisan Garden Hotel Onsent 3* หรือระดับใกล้เคียงกัน
(ชื่อโรงแรมที่ท่านพักทางบริษัทจะทำการแจ้งพร้อมใบนัดหมาย 5-7 วันก่อนเดินทาง)

วันที่สาม ขึ้นภูเขาไฟฟูจิ สถานีที่ 5 - ศึกษาพีธีชงชาแบบญี่ปุ่น ร้านของฝาก Kawaguchiko Shikido Duty Free จังหวัดนากาโนะ - ปราสาทมัตสึโมโตะ(ด้านนอก) - AEON MALL 🍷 อาหารเช้า, เกียง

เช้า 🍷 **รับประทานอาหารเช้า ณ โรงแรม (มื้อที่3)**
จากนั้นนำท่าน **ขึ้นภูเขาไฟฟูจิ สัมผัสบรรยากาศและกลิ่นอายอย่างใกล้ชิดที่ สถานีที่ 5** บนระดับความสูงที่ 2,500 เมตร สามารถชมวิวภูเขาไฟฟูจิและภูเขาโดยรอบแบบพาโนรามา ในวันที่อากาศแจ่มใส ยังสามารถมองเห็นภูเขาไฟอาโสะได้ และสถานีที่ 5 เนื่องจากมีสิ่งอำนวยความสะดวกต่างๆ เช่น ร้านค้า ร้านอาหาร ห้องน้ำ และที่พักอีกด้วย

Highlight! เป็นจุดเริ่มต้นยอดนิยมสำหรับการขึ้นภูเขาไฟฟูจิ สามารถชมวิวภูเขาไฟฟูจิและภูเขาโดยรอบได้แบบพาโนรามา ในวันที่อากาศแจ่มใส



(ขอสงวนสิทธิ์ไม่ขึ้นภูเขาไฟฟูจิสถานีที่ 5 ในกรณีอากาศไม่เอื้ออำนวยหรือทางขึ้นปิดโดยเปลี่ยนเที่ยวที่ พาทุกท่านชม หมู่บ้านโอชิโนะ อักโก Oshino Hakkai Village เป็นหมู่บ้านที่ตั้งอยู่ใกล้ภูเขาไฟฟูจิ บริเวณทะเลสาบยามานาคาโกะ (Lake Yamanaka-ko) ซึ่งในปี 2013 ฟูจิซังได้รับเลือกให้เป็นมรดกทางวัฒนธรรมของโลกในบริเวณนี้มีบ่อน้ำใส รวมกันกว่า 8 บ่อ เป็นน้ำที่เกิดจากการละลายของหิมะจากบนภูเขาไฟฟูจิมีอายุมากกว่า 1,200 ปี อีระถ่ายภาพ หรือ ซิมของอร่อยๆ เช่น โมจิย่าง แลนอร่อย ซึ่งเป็นของขึ้นชื่อของหมู่บ้านแห่งนี้)



สัมผัสประสบการณ์พิเศษ เรียนรู้วิถีชงชาแบบธรรมเนียมญี่ปุ่น มีเซนเซมาสอนการชงชาแบบญี่ปุ่นตั้งแต่การรวมอุปกรณ์ การชง และขั้นตอนการดื่ม และที่สำคัญเป็นการเรียนชงชาที่วิถีมากมาย เพราะสถานที่เรียนตั้งอยู่บน **ร้านของฝาก Duty Free** โดยชั้นล่างของที่นี่เป็นร้านขายของ เช่น วิตามินบำรุงต่างๆ มีสรรพคุณหลากหลายชนิด และสินค้าชื่อดังของญี่ปุ่น โฟมล้างหน้าถ่านหินภูเขาไฟ และ KAREN Special Set เซตโปรโมชันสุดคุ้ม ที่รวบรวมสินค้าตัวเด็ดเอาไว้ คลื่นเซอร์ ครีมบำรุงผิวหน้า โลชั่นนํ้านม และครีมกันแดด และยังมีสินค้าอื่นๆ เช่น ลูกบอลซักผ้า แผ่นแปะแก้ปวด หรือแผ่นดูดกลิ่น สามารถเลือกซื้อเป็นของฝากได้



เที่ยง **๑๑** **รับประทานอาหารเที่ยง (มื้อที่4)**

เดินทางสู่ จังหวัดนากาโนะ (Nagano) (ใช้เวลาเดินทางประมาณ 2 ชั่วโมง) หลายคนรู้จักในฐานะแหล่งของอร่อย ธรรมชาติสวยงาม และชนบทที่น่าอยู่ ซึ่งความน่าอยู่ของนากาโนะวัดได้จากการที่จังหวัดนี้ติดอันดับจังหวัดที่คุณอยากอยู่อาศัยมากที่สุดในประเทศญี่ปุ่นมาแล้วหลายปี ซอนและนางาโนะเคยเป็นเจ้าภาพจัดการแข่งขันกีฬาโอลิมปิกฤดูหนาวในปี ค.ศ. 1998 **เข็คอินถ่ายภาพด้านนอกปราสาทมัตสึโมโตะ (Matsumoto Castle)** ที่โดดเด่นด้วยสีดำของกำแพงและหลังคา จึงเป็นที่มาของชื่อ "**ปราสาทอิฐ**" (คาราซุโจ) ปราสาทแห่งนี้มีโครงสร้างที่แข็งแรงและซับซ้อน ประกอบด้วยหอคอยปราสาท 3 หลัง หอบัญชาการ หอคอยสังเกตการณ์ และกำแพงหินล้อมรอบหอคอยกลางปราสาทเคยใช้เป็นที่สำหรับระงับภัย ถูกสร้างขึ้นในช่วงปีพ.ศ. 2135 ข้างในตัวปราสาทมีชั้นบันไดสูงชันและเพดานที่ไม่สูงมากนัก หน้าต่างเป็นหน้าต่างไม้แคบๆ มีช่องสำหรับยิงปืนและยิงลูกธนู เคยเป็นที่ตั้งของตระกูลมัตสึโมโตะ ซึ่งเป็นตระกูลซามูไรที่มีชื่อเสียงในยุคเอโดะ (**ค่าทัวร์ไม่รวมค่าเข้าชมปราสาท**)



อิสระช้อปปิ้ง AEON MALL เป็นแหล่งรวมร้านค้าร้านอาหารรสเลิศ แพชั่น และสิ่งจำเป็นในชีวิตประจำวัน อาหารสด ผลไม้ ไวน์ อุปกรณ์กีฬาและอื่นๆ อีกมากมาย

เย็น ๑๐ อิสระอาหารเย็นตามอริยาคัยเพื่อไม่เป็นการรบกวนเวลาของท่าน
ที่พัก : Premier Hotel Cabin Matsumoto 3* หรือระดับใกล้เคียงกัน

กรณีที่พักในเมืองมัตสึโมโตะ (Matsumoto) ไม่สามารถพักได้ อาจจะเปลี่ยนเป็นเมืองอื่นในจังหวัดนากาโนะ (Nagano) แทนและในระดับใกล้เคียงกัน

(ชื่อโรงแรมที่ท่านพัก ทางบริษัทจะทำการแจ้งพร้อมใบนัดหมาย 5-7 วันก่อนเดินทาง)

วันที่สี่ คามิโคจิ - สะพานคัปปาบาชิ - โตเกียว - ช้อปปิ้งย่านชินจูกุ

๑๐ อาหาร เช้า, เกียง

เช้า ๑๐ รับประทานอาหารเช้า ณ โรงแรม (มือที่5)

แหล่งท่องเที่ยวยอดนิยมของญี่ปุ่น คามิโคจิ (Kamikochi) (ใช้เวลาเดินทางประมาณ 1.40 ชม.) หุบเขาที่สวยงาม ตั้งอยู่ในจังหวัดนากาโนะ เป็นส่วนหนึ่งของพื้นที่อุทยานแห่งชาติจูบุซังกะคุ (Chubu Sangaku) ตั้งอยู่บนความสูงประมาณ 1,500 เมตรเหนือระดับน้ำทะเล มักจะถูกเรียกว่า "ประตูสู่เทือกเขาเจแปนแอลป์" เพราะถูกล้อมรอบด้วยเทือกเขาแอลป์ญี่ปุ่น มีน้ำตก ลำธาร ทะเลสาบ และป่าไม้เขียวขจี **ไม่มารถ่ายรูปตรงนี้ถือว่าพลาด สะพานคัปปาบาชิ (Kappabashi Bridge)** เป็นสะพานไม้โค้งข้ามแม่น้ำชิรากาวะ (Shirakawa River) สร้างด้วยไม้ฮิโนกิ (hinoki) มีอายุกว่า 100 ปี มีความยาว 17 เมตร กว้าง 4 เมตร และสูง 5 เมตร สะพานแห่งนี้เป็นสัญลักษณ์ของคามิโคจิ และเป็นหนึ่งในสถานที่ท่องเที่ยวยอดนิยมของที่นี่



เที่ยง ๑๐ รับประทานอาหารเที่ยง (มือที่6)

เดินทางกลับสู่ โตเกียว (Tokyo) (ใช้เวลาเดินทางประมาณ 3.45 ชม.) เป็นศูนย์กลางทางเศรษฐกิจ การเมือง และวัฒนธรรมที่สำคัญของญี่ปุ่น มีสถานที่ท่องเที่ยวมากมาย ทั้งสถานที่ท่องเที่ยวทางประวัติศาสตร์ วัฒนธรรม ธรรมชาติ และสมัยใหม่ **ตะลุยตามหาของสุดเก๋ Item ลับที่ แหล่งช้อปปิ้งขนาดใหญ่ใจกลางเมือง ช้อปปิ้งย่านชินจูกุ (Shinjuku)** เป็นศูนย์รวมแพชั่น ของเหล่าบรรดาแพชั่นนิสต์ เป็นแหล่งฮิปเดเทกรนด์ และเป็นย่านความเจริญอันดับหนึ่งของนครโตเกียวในปัจจุบัน ให้ท่านเลือกชมและซื้อสินค้ามากมาย อาทิเช่น เครื่องใช้ไฟฟ้า, กล้องถ่ายรูป, นาฬิกา, เสื้อผ้า, รองเท้า และเครื่องสำอางแบรนด์ต่างๆ เช่น KOSE, SHISEDO, KANEBO, SK II และอื่นๆ อีกมากมาย หรือร้าน 100 เยน (อยู่ที่ก PEPE ชั้น 8) ซึ่งสินค้าทุกอย่างภายในร้านจะราคา 100 เยน เท่ากันหมด หรือเป็นร้านดอกไม้ ที่ขายสินค้าราคาถูกสารพัดอย่าง หรือจะเป็นร้านมัตสึโมโตะที่รวมสินค้า เครื่องใช้เครื่องสำอาง ผลิตภัณฑ์ของใช้ไว้อย่างหลากหลาย ให้ท่านช้อปปิ้งตามอริยาคัย



เย็น อีสรอาหารเย็นตามอริยาศัยเพื่อไม่รบกวนเวลาของท่าน

ที่พัก: The Hedistar Hotel Narita 3* หรือระดับใกล้เคียงกัน (บริเวณใกล้เคียงโรงแรม The Hedistar Hotel Narita มีห้าง AEON TOWN NARITA-TOMISATO ท่านสามารถอีสรอาหารเย็นที่นั่นได้)
(ทางบริษัทจะทำการแจ้งพร้อมใบนัดหมาย 5-7 วันก่อนเดินทาง)



วันที่ห้า ทำอากาศยานนานาชาตินาริตะ – ทำอากาศยานนานาชาติสุวรรณภูมิ

🍽️ อาหาร เช้า

เช้า 🍽️ รับประทานอาหารเช้า ณ โรงแรม **(เมื่อที่ 7)** หรือ บริการอาหารเช้าแบบ SET BOX กรณีที่พักอยู่ห่างสนามบิน หรือ กรณีห้องอาหารโรงแรมเปิดช้า

เดินทางสู่ ทำอากาศยานนานาชาตินาริตะ เพื่อเตรียมตัวเดินทางกลับสู่ ประเทศไทย

09.15 น. ออกเดินทางสู่ ทำอากาศยานนานาชาติสุวรรณภูมิ ประเทศไทย โดยสายการบิน AIR ASIA X (XJ) เที่ยวบินที่ XJ601
(ค่าตัววีไม่รวมค่าอาหารบนเครื่อง บนเครื่องมีจำหน่าย)

14.00 น. เดินทางถึง ทำอากาศยานนานาชาติสุวรรณภูมิ ประเทศไทย โดยสวัสดิภาพ

หมายเหตุ: รายการทัวร์สามารถเปลี่ยนแปลงได้ตามความเหมาะสม เนื่องจากสภาวะอากาศ, การเมือง, สายการบิน การจราจร ช่วงเทศกาลหรือวันหยุดของญี่ปุ่น เป็นต้น โดยมีต้องแจ้งให้ทราบล่วงหน้า โดยทางผู้จัดจะปรับเปลี่ยนโดยคำนึงถึงผลประโยชน์ของท่านเป็นหลัก เพื่อให้ท่านท่องเที่ยวได้ครบถ้วนตามโปรแกรม

*การบริการของรถบัสนำเที่ยวญี่ปุ่น ตามกฎหมายของประเทศญี่ปุ่นนั้น สามารถให้บริการสูงสุดวันละไม่เกิน 11 ชั่วโมง และไม่สามารถขอเพิ่มเวลาใช้บริการรถบัสนำเที่ยวได้ โดยมีคนขับและคนขับจะเป็นผู้บริหารเวลาตามความเหมาะสม จึงขอสงวนสิทธิ์ในการปรับเปลี่ยนเวลาท่องเที่ยวตามสถานที่ในโปรแกรมการเดินทาง

** ตามกฎหมายของประเทศญี่ปุ่นนั้น สามารถให้บริการสูงสุดวันละไม่เกิน 11 ชั่วโมง กรณีที่คนขับรถไม่ได้พักโรงแรมเดียวกับกรุ๊ปทัวร์ หรือ คนขับรถต้องนำรถส่งกลับบริษัทฯ จะสามารถให้บริการกรุ๊ปทัวร์ในวันนั้นๆ ได้สูงสุด 10 ชั่วโมง เท่านั้น เพื่อเป็นการเพื่อเวลาให้คนขับรถถึงที่หมายปลายทางนั้นๆ แล้วเวลารวมทั้งสิ้นไม่เกินเวลา 11 ชม. ตามที่กฎหมายกำหนดบังคับ

ประกาศสำคัญ: รับเฉพาะผู้มีวัตถุประสงค์เพื่อการท่องเที่ยวเท่านั้น ค่าทัวร์ที่จ่ายให้กับผู้จัด เป็นการชำระแบบจ่ายชำระขาด และผู้จัดได้ชำระให้กับสายการบินและสถานที่ต่างๆ แบบชำระขาดเช่นกันก่อนออกเดินทาง ฉะนั้นหากท่านไม่ได้ร่วมเดินทางหรือใช้บริการตามรายการไม่ด้วยสาเหตุใด หรือได้รับการปฏิเสธการเข้าหรือออกนอกเมืองจากประเทศในรายการ (ประเทศไทยและประเทศญี่ปุ่น) ทางผู้จัดขอสงวนสิทธิ์การคืนเงินสดส่วนใดๆ รวมทั้งค่าตัวเครื่องบินให้แก่ท่าน

เงื่อนไขการให้บริการ

- ▶ การเดินทางครั้งนี้จะต้องมีจำนวน 20 ท่านขึ้นไป กรณีไม่ถึงจำนวนดังกล่าว
 - จะส่งจอยน์ทัวร์กับบริษัทที่มีโปรแกรมใกล้เคียงกัน
 - หรือเลื่อน หรือยกเลิกการเดินทาง โดยทางบริษัทจะทำการแจ้งให้ท่านทราบล่วงหน้าก่อนการเดินทางประมาณ 10 วัน
 - หรือขอสงวนสิทธิ์ในการปรับราคาค่าบริการเพิ่ม (ในกรณีที่ผู้เดินทางไม่ถึง 15 ท่าน และท่านยังประสงค์เดินทางต่อ) โดยทางบริษัทจะทำการแจ้งให้ท่านทราบก่อนล่วงหน้า
 - ▶ ในกรณีที่ลูกค้าต้องออกตัวโดยสารภายในประเทศ กรุณาติดต่อเจ้าหน้าที่ของบริษัทฯ ก่อนทุกครั้ง มิฉะนั้นทางบริษัทจะไม่รับผิดชอบใดๆ ทั้งสิ้น
 - ▶ การจองทัวร์และชำระค่าบริการ
 - **กรุณาชำระค่ามัดจำ ท่านละ 17,000 บาท** กรุณาส่งสำเนาหน้าพาสปอร์ต พร้อมเอกสารชำระมัดจำค่าทัวร์
 - ค่าทัวร์ส่วนที่เหลือชำระ 25-30 วันก่อนออกเดินทาง **กรณีบริษัทฯ จำเป็นต้องออกตัวก่อนท่านจำเป็นต้องชำระค่าทัวร์ส่วนที่เหลือตามที่บริษัทกำหนดแจ้งเท่านั้น**
- **สำคัญ**** สำเนาหน้าพาสปอร์ตผู้เดินทาง (จะต้องมีอายุเหลือมากกว่า 6 เดือนก่อนหมดอายุนับจากวันเดินทางไป-กลับและจำนวนหน้าหนังสือเดินทางต้องเหลือว่างสำหรับติดวีซ่าไม่ต่ำกว่า 3 หน้า) ****กรุณาตรวจสอบก่อนส่งให้บริษัทมิฉะนั้นทางบริษัทจะไม่รับผิดชอบกรณีพาสปอร์ตหมดอายุ**** กรุณาส่งพร้อมพร้อมหลักฐานการโอนเงินมัดจำ

เงื่อนไขการยกเลิก

- ยกเลิกก่อนการเดินทางตั้งแต่ 30 วันขึ้นไป คืนเงินค่าทัวร์โดยหักค่าใช้จ่ายที่เกิดขึ้นจริง
 - ยกเลิกก่อนการเดินทาง 15-29 วัน ยึดเงิน 50% จากยอดที่ลูกค้าชำระมา และเก็บค่าใช้จ่ายที่เกิดขึ้นจริง(ถ้ามี)
 - ยกเลิกก่อนการเดินทางน้อยกว่า 15วัน ขอสงวนสิทธิ์ยึดเงินเต็มจำนวน
- *กรณีมีเหตุยกเลิกทัวร์ โดยไม่ใช่ความผิดของบริษัททัวร์ คืนเงินค่าทัวร์โดยหักค่าใช้จ่ายที่เกิดขึ้นจริง(ถ้ามี)
- *ค่าใช้จ่ายที่เกิดขึ้นจริง เช่น ค่ามัดจำตัวเครื่องบิน โรงแรม ค่าวีซ่า และค่าใช้จ่ายจำเป็นอื่นๆ

กรณีจองทัวร์วันหยุดเทศกาล วันหยุดนักขัตฤกษ์ วันหยุดยาวต่อเนื่อง หากได้มีการแจ้งยกเลิกทัวร์ ทางบริษัทฯ ขอสงวนสิทธิ์เก็บค่าทัวร์ทั้งหมด โดยไม่มีเงื่อนไขใดๆ ทั้งสิ้น

อัตราค่าบริการนี้ รวม

1. ค่าตัวโดยสารเครื่องบินไป-กลับ ชั้นประหยัดพร้อมค่าภาษีสนามบินทุกแห่งตามรายการทัวร์ข้างต้น (ตัวกรุ๊ปไม่สามารถ Upgrade ที่นั่ง ได้ และต้องเดินทางไป-กลับพร้อมตัวกรุ๊ปเท่านั้นไม่สามารถเลื่อนวันได้)
2. ค่าที่พักห้องละ 2-3 ท่าน ตามโรงแรมที่ระบุไว้ในรายการหรือ ระดับใกล้เคียงกัน
กรณีพัก 3 ท่านถ้าวันที่เข้าพักห้องโรงแรม ไม่มีห้อง TRP (3 ท่าน) จำเป็นต้องแยกพัก 2 ห้อง(มีค่าใช้จ่ายพักเดี่ยวเพิ่ม) กรณีห้อง TWIN BED (เตียงเดี่ยว 2 เตียง) ซึ่งโรงแรมไม่มีหรือเต็ม ทางบริษัทขอปรับเป็นห้อง DOUBLE BED แทนโดยมีต้องแจ้งให้ทราบล่วงหน้า หรือ หากต้องการห้องพักแบบ DOUBLE BED (1 เตียงใหญ่) ซึ่งโรงแรมไม่มีหรือเต็ม ทางบริษัทขอปรับเป็นห้อง TWIN BED แทนโดยมีต้องแจ้งให้ทราบล่วงหน้า กรณีห้องพักในเมืองที่ระบุไว้ในโปรแกรมมีเทศกาลวันหยุด มีงานแฟร์ต่างๆ บริษัทขอจัดที่พักในเมืองใกล้เคียงแทน
3. ค่าอาหาร ค่าเข้าชม และ ค่ายานพาหนะทุกชนิด ตามที่ระบุไว้ในรายการทัวร์ข้างต้น
4. เจ้าหน้าที่บริษัท ๙ คอยอำนวยความสะดวกตลอดการเดินทาง
5. ค่าน้ำหนักกระเป๋า **สายการบิน AirAsia X (XJ) สัมภาระโหลดใต้ท้องเครื่อง ไม่เกิน 20 กิโลกรัมและ ถือขึ้นเครื่องได้ 7 กิโลกรัม** และค่าประกันวินาศภัยเครื่องบินตามเงื่อนไขของแต่ละสายการบินที่มีการเรียกเก็บ และกรณีสัมภาระเกินท่านต้องเสียค่าปรับตามที่สายการบินเรียกเก็บ ****กรณีท่านมีความประสงค์จะซื้อน้ำหนักเพิ่ม กรุณาแจ้งพร้อมจองทัวร์หรือก่อนเดินทางอย่างช้า 10วัน พร้อมชำระค่าน้ำหนัก**** ซื้อน้ำหนักเพิ่ม 5 กก. ชำระเพิ่ม 700 บาท /เพิ่ม 10 กก. ชำระเพิ่ม 1,400 บาท/เพิ่ม 20 กก. ชำระเพิ่ม 3,500 บาท
6. ค่าประกันอุบัติเหตุตามกรมธรรม์วงเงิน 1,000,000 บาท ค่ารักษาพยาบาล ตามเงื่อนไขของบริษัทฯประกันภัยที่บริษัททำไว้ ทั้งนี้ย่อมอยู่ในข้อจำกัดที่มีการตกลงไว้กับบริษัทประกันชีวิต ทุกกรณี ต้องมีใบเสร็จและเอกสารรับรองทางการแพทย์ จากหน่วยงานที่เกี่ยวข้อง ไม่คุ้มครองโรคประจำตัว การสูญเสียทรัพย์สินส่วนตัวของผู้เดินทาง และไม่รวมประกันสุขภาพ ท่านสามารถสั่งซื้อประกันสุขภาพเพิ่มได้จากบริษัทประกันทั่วไป
7. ค่าภาษีสนามบิน และค่าภาษีน้ำมันตามรายการทัวร์
8. ค่ารถปรับอากาศนำเที่ยวตามระบุไว้ในรายการ พร้อมคนขับรถ (กฎหมายไม่อนุญาตให้คนขับรถเกิน 11 ชม./วัน)
9. ค่า Vat 7% และ ค่าภาษีหัก ณ ที่จ่าย 3%

อัตราค่าบริการนี้ ไม่รวม

1. ค่าทำหนังสือเดินทางไทย และเอกสารต่างดาวต่างๆ
2. ค่าใช้จ่ายอื่นๆ ที่นอกเหนือจากรายการระบุ อาทิเช่น ค่าอาหาร เครื่องดื่ม ค่าชกักรีด ค่าโทรศัพท์ เป็นต้น
3. ค่าภาษีทุกรายการคิดจากยอดบริการ, ค่าภาษีเดินทาง (ถ้ามีการเรียกเก็บ)
4. ค่าภาษีน้ำมันที่สายการบินเรียกเก็บเพิ่มหลังจากทางบริษัทฯ ได้ออกตั๋วเครื่องบิน ได้ทำการขายโปรแกรมไปแล้ว
5. ค่าพนักงานยกกระเป๋าที่โรงแรม
6. ค่าทิปโถด์ คนขับรถ ขออนุญาตนำเก็บ ณ สนามบินวันแรก ท่านละ 1,500 บาท / ท่าน สำหรับกรุ๊ปที่มีหัวหน้าทัวร์แล้วแต่ความประทับใจและน้ำใจจากท่าน

หมายเหตุ

กรุณาอ่านศึกษารายละเอียดทั้งหมดก่อนทำการจอง เพื่อความถูกต้องและความเข้าใจตรงกันระหว่างท่านลูกค้าและบริษัทฯ และเมื่อท่านตกลงชำระเงินมัดจำหรือค่าทัวร์ทั้งหมดกับทางบริษัทฯ แล้ว ทางบริษัทฯ จะถือว่าท่านได้ยอมรับเงื่อนไขข้อตกลงต่างๆ ทั้งหมด

1. บริษัทฯ ขอสงวนสิทธิ์ที่จะเลื่อนการเดินทางหรือปรับราคาค่าบริการขึ้นในกรณีที่มีผู้ร่วมคณะไม่ถึง 15 ท่าน
2. ขอสงวนสิทธิ์การเก็บค่าน้ำมันและภาษีสนามบินทุกแห่งเพิ่ม หากสายการบินมีการปรับขึ้นก่อนวันเดินทาง
3. บริษัทฯ ขอสงวนสิทธิ์ในการเปลี่ยนเที่ยวบิน โดยมีต้องแจ้งให้ทราบล่วงหน้าเนื่องจากสาเหตุต่างๆ
4. บริษัทฯ จะไม่รับผิดชอบใดๆ ทั้งสิ้น หากเกิดกรณีความล่าช้าจากสายการบิน, การยกเลิกบิน, การประท้วง, การนัดหยุดงาน, การก่อการจลาจล, ภัยธรรมชาติ, การนำสิ่งของผิดกฎหมาย ซึ่งอยู่นอกเหนือความรับผิดชอบของบริษัทฯ
5. บริษัทฯ จะไม่รับผิดชอบใดๆ ทั้งสิ้น หากเกิดสิ่งของสูญหาย อันเนื่องเกิดจากความประมาทของท่าน, เกิดจากการโจรกรรม และ อุบัติเหตุจากความประมาทของนักท่องเที่ยวเอง
6. เมื่อท่านตกลงชำระเงินมัดจำหรือค่าทัวร์ทั้งหมดกับทางบริษัทฯ แล้ว ทางบริษัทฯ จะถือว่าท่านได้ยอมรับเงื่อนไขข้อตกลงต่างๆ ทั้งหมด
7. รายการนี้เป็นเพียงข้อเสนอที่ต้องได้รับการยืนยันจากบริษัทฯ อีกครั้งหนึ่ง หลังจากได้สำรองโรงแรมที่พักในต่างประเทศเรียบร้อยแล้ว โดยโรงแรมจัดในระดับใกล้เคียงกัน ซึ่งอาจจะปรับเปลี่ยนตามที่ระบุในโปรแกรม
8. การจัดการเรื่องห้องพัก เป็นสิทธิ์ของโรงแรมในการจัดห้องให้กับกรุ๊ปที่เข้าพัก โดยมีห้องพักสำหรับผู้สูบบุหรี่ / ปลอดบุหรี่ได้ โดยอาจจะขอเปลี่ยนห้องได้ตามความประสงค์ของผู้ที่พัก ทั้งนี้ขึ้นอยู่กับความพร้อมให้บริการของโรงแรม และไม่สามารถรับประกันได้
9. กรณีผู้เดินทางต้องการความช่วยเหลือเป็นพิเศษ อาทิเช่น **ใช้วีลแชร์ กรุณาแจ้งบริษัทฯ อย่างน้อย 14 วัน ก่อนการเดินทาง** มิฉะนั้น บริษัทฯ ไม่สามารถจัดการได้ล่วงหน้าได้
10. มัคคุเทศก์ พนักงานและตัวแทนของผู้จัด ไม่มีสิทธิ์ในการให้คำสัญญาใดๆ ทั้งสิ้นแทนผู้จัด นอกจากมีเอกสารลงนามโดยผู้มีอำนาจของผู้จัดกำกับเท่านั้น
11. ผู้จัดจะไม่รับผิดชอบและไม่สามารถคืนค่าใช้จ่ายต่างๆ ได้เนื่องจากเป็นการเหมาร่วมกับตัวแทนต่างๆ ในกรณีที่ผู้เดินทางไม่ผ่านการพิจารณาในการตรวจคนเข้าเมือง-ออกเมือง ไม่ว่าจะเป็นกองตรวจคนเข้าเมืองหรือกรมแรงงานของทุกประเทศในรายการท่องเที่ยว อันเนื่องมาจากการกระทำที่ส่อไปในทางผิดกฎหมาย การหลบหนี เข้าออกเมือง เอกสารเดินทางไม่ถูกต้อง หรือ การถูกปฏิเสธในกรณีอื่นๆ