

SKT Holiday Co.,Ltd.

@area Building 5/15, Floor 7, Room no.7B2, Soi buppha buri, Chong Nonsri,
Yannawa, Bangkok 10120 Tel : 02-1034653 , 081-566-8993 Fax : 02-1031497
Email : sktholiday@gmail.com Line@ : sktholiday Website : www.sktholiday.com



TAT Licence No. 11/1191

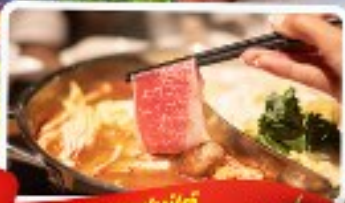
TV224

4วัน 3คืน

Classic

Taiwan

ไทเป ไทจง ทะเลสาบสุริยันจันทรา



เมนู พิเศษ!

ชาบูบุฟเฟ่ต์ และปลาประมงสด



เดินทาง

เมษายน - มิถุนายน 2567

สายการบิน Vietjet Air (VZ)

vietjetair.com

น้ำหนักกระเป๋า 20 KG

ราคาเพียง

17,888.-

พิเศษ พัก ไทจง 1 คืน ไทเป 2 คืน

เช็คอินแลนด์มาร์คได้ทุกวัน ไทเป 101 ล่องเรือทะเลสาบสุริยันจันทรา

อสังการ อนุสรณ์สถานเจียง ไคเช็ก ขอฟร วัดหลงซาน วัดเหวินหวู่

ชมความงาม หมู่บ้านโบราณจิวเฟิ่น อุทยานแห่งชาติเหย่หลิว

ช้อปปิ้งย่านดั่ง ซี่เหมินตึง ตลาดกลางคืนไทจง ตลาดกลางคืนซือหลิน

4วัน 3คืน

Classic

Taiwan

ไทเป ไทจง ทะเลสาบสุริยันจันทรา

เมนูพิเศษ!
ชาบูบุฟเฟ่ต์และปลาประเภทรานี้ดี

เดินทาง
เมษายน - มิถุนายน 2567
สายการบิน Vietjet Air (VZ)
vietjetair.com น้ำหนักกระเป๋า 20 KG

ราคาเพียง
17,888.-

พิเศษ พัก ไทจง 1 คืน ไทเป 2 คืน

เช็किनแลนด์มาร์คไต้หวัน ไทเป 101 ล่องเรือทะเลสาบสุริยันจันทรา
อสังการ อนุสรณ์สถานเจียง ไคเช็ก ขอพร วัดหลงซาน วัดเหวินหวู่
ชมความงาม หมู่บ้านโบราณจิวเฟิ่น อุทยานแห่งชาติเหย่หลิว
ช้อปปิ้งย่านดั่ง ซีเหมินติง ตลาดกลางคืนไทจง ตลาดกลางคืนชื้อหลิน

TVZ24 CLASSIC TAIWAN

ไทเป ไทจง ทะเลสาบสุริยันจันทรา 4วัน 3คืน

เช็किनแลนด์มาร์คไต้หวัน ไทเป 101 ล่องเรือทะเลสาบสุริยันจันทรา
อสังการ อนุสรณ์สถานเจียง ไคเช็ก ขอพร วัดหลงซาน วัดเหวินหวู่
ชมความงาม หมู่บ้านโบราณจิวเฟิ่น อุทยานแห่งชาติเหย่หลิว
ช้อปปิ้งย่านดั่ง ซีเหมินติง ตลาดกลางคืนไทจง ตลาดกลางคืนชื้อหลิน

เดินทางโดยสายการบิน VIETJET AIR (VZ)

น้ำหนักสัมภาระโหลดใต้ท้องเครื่อง 20 kg. / CARRY ON 7 kg.

วันที่	โปรแกรมท่องเที่ยว	เช้า	เที่ยง	เย็น	โรงแรม
1	ท่าอากาศยานนานาชาติสุวรรณภูมิ - ท่าอากาศยานนานาชาติไต้หวันเถาหยวน ประเทศไต้หวัน - เมืองไทจง - หมู่บ้านสายรุ้ง - ตลาดกลางคืนไทจง VZ562 BKK-TPE 09.45-14.435			🍴	Taichung Charming City Hotel 3* หรือระดับใกล้เคียงกัน
2	เมืองไทจง - เมืองหนานโถว - วัดเหวินหวู่ - ล่องเรือทะเลสาบสุริยันจันทรา - วัดพระถังซำจั๋ง ณ ทะเลสาบ - ร้านชา - เมืองไทเป - ร้านพายสับปะรด - ตลาดกลางคืนซีเหมินติง	🍴	🍴		Relite Hotel Taipei 3* หรือระดับใกล้เคียงกัน
3	นิวไทเป - อุทยานแห่งชาติเหย่หลิว - หมู่บ้านโบราณจิวเฟิ่น - ไทเป - Germanium Shop - ตึกไทเป 101 (ไม่รวมค่าขึ้นตึก) - ตลาดกลางคืนชื้อหลิน	🍴	🍴		Relite Hotel Taipei 3* หรือระดับใกล้เคียงกัน
4	วัดหลงซาน - อนุสรณ์สถานเจียงไคเช็ก - Cosmetic - ท่าอากาศยานนานาชาติไต้หวันเถาหยวน - ท่าอากาศยานนานาชาติสุวรรณภูมิ VZ563 TPE-BKK 16.00-18.45	🍴			

วันเดินทาง	ราคาผู้ใหญ่ (บาท)	ราคาเด็ก (บาท)	พักเดียว/เดินทาง ท่านเดียว เพิ่ม (บาท)	ที่นั่ง	หมายเหตุ
19-22 เมษายน 2567	17,888	ไม่มีราคาเด็ก (เด็ก INF อายุไม่เกิน 2 ปี ราคา 4,500 บาท)	4,500	25	
25-28 เมษายน 2567	17,888			25	
26-29 เมษายน 2567	17,888			25	
09-12 พฤษภาคม 2567	17,888			25	
16-19 พฤษภาคม 2567	17,888			25	
23-26 พฤษภาคม 2567	17,888			25	
06-09 มิถุนายน 2567	17,888			25	
13-16 มิถุนายน 2567	17,888			25	
20-23 มิถุนายน 2567	17,888			25	

■ FLIGHT:

DEPARTURE: VZ562 BKK-TPE 09:45-14:35

RETURN : VZ563 TPE-BKK 16:00-18:45



วันที่หนึ่ง

ท่าอากาศยานนานาชาติสุวรรณภูมิ - ท่าอากาศยานนานาชาติไต้หวันเถาหยวน ประเทศไต้หวัน - เมืองไทจง - หมู่บ้านสายรุ้ง - ตลาดกลางคืนไทจง

🍷 อาหารเย็น

06.30 น. พร้อมกัน ณ ท่าอากาศยานนานาชาติสุวรรณภูมิ อาคารผู้โดยสารระหว่างประเทศขาออก ชั้น 4 เคาน์เตอร์ สายการบิน VIETJET (VZ) โดยมีเจ้าหน้าที่บริษัทฯ คอยต้อนรับและอำนวยความสะดวกด้านเอกสาร ตัดแท็กกระเป๋าขึ้นเครื่อง

09.45 น. นำท่านเดินทางสู่ ท่าอากาศยานนานาชาติไต้หวันเถาหยวน โดยสายการบิน VIETJET (VZ) เที่ยวบินที่ VZ562

14.35 น. เดินทางถึง ท่าอากาศยานนานาชาติไต้หวันเถาหยวน ประเทศไต้หวัน นำท่านผ่านพิธีตรวจคนเข้าเมืองและศุลกากร (เวลาท้องถิ่นเร็วกว่าประเทศไทย 1 ชั่วโมง) กรุณาปรับนาฬิกาของท่านเป็นเวลาท้องถิ่นเพื่อความสะดวกในการนัดหมาย นำท่านเดินทางสู่ เมืองไทจง (Taichung) เมืองใหญ่อันดับ 2 ของไต้หวัน ตั้งอยู่ทางตอนกลางฝั่งซ้ายของเกาะไต้หวัน เป็นเมืองแห่งอุตสาหกรรมและศูนย์กลางเศรษฐกิจอันดับสามของเกาะไต้หวัน ตั้งอยู่ภาคกลางของเกาะ จากนั้นนำท่าน **เที่ยวชม หมู่บ้านสายรุ้ง (Rainbow Village)** เป็นหมู่บ้านที่วาดลวดลายต่างๆ ด้วยสีสดใส หลากสีมากมาย ไม่ว่าจะเป็นตามผนัง หรือกำแพงของหมู่บ้าน ซึ่งในลวดลายนั้นมีทั้งเป็นตัวหนังสือ รูปการ์ตูน หรือรูปอื่นๆ ที่ฝีมือคล้ายกับของเด็กเป็นคนวาด แต่โดยรวมแล้วภาพเหล่านี้เมื่อมองดูแล้วก็มีความลงตัวให้ความสวยงาม พาทุกท่านไป **ช้อปปิ้งกันที่ ตลาดกลางคืนไทจง** ที่มีทั้งร้านอาหาร ของกิน ร้านเสื้อผ้า ร้านรองเท้า รวมไปถึงห้างสรรพสินค้า มีแต่ของกิน ของขึ้นชื่อที่ไต้หวันเยอะแยะมากมาย ให้ท่านได้เลือกซื้อเลือกช้อกได้ตามอัธยาศัย เพื่อไม่เป็นเวลาอันรบกวนของท่าน



เย็น ๑๑ รับประทานอาหารเย็น (มือที่1)

ที่พัก : Taichung Charming City Hotel 3*หรือโรงแรมระดับใกล้เคียงกัน

(ชื่อโรงแรมที่ท่านพัก ทางบริษัทจะทำการแจ้งพร้อมใบนัดหมาย 5-7 วัน ก่อนวันเดินทาง)

วันที่สอง เมืองไทจง – เมืองหนานโถว – วัดเหวินหวู่ – ล่องเรือทะเลสาบสุริยันจันทรา – วัดพระถังซำจั๋ง ณ ทะเลสาบ – ร้านชา – เมืองไทเป – ร้านพายส์ปะรด – ตลาดกลางคืนซีเหมินติง ๑๑ อาหารเช้า, เกียง

เช้า ๑๑ รับประทานอาหารเช้า ณ โรงแรม (มือที่2)

นำท่านเดินทางสู่ เมืองหนานโถว (Nantou) มณฑลที่ตั้งอยู่ใจกลางเกาะไต้หวัน พื้นที่ที่ได้ชื่อว่า “สวิสเซอร์แลนด์

ตะวันออก” ด้วยภูมิทัศน์ที่เป็นภูเขาสูงใหญ่มากมายสลับกับป่าสีเขียวชอุ่มที่ปกคลุมอยู่ทั่วทั้งมณฑล มณฑลหนานโถวนี้

เป็นมณฑลที่ใหญ่ที่สุดของไต้หวันเลยทีเดียว นำท่านเยี่ยมชม

วัดเหวินหวู่ หรือวัดกวนอู แห่งทะเลสาบสุริยันจันทรา (Sun

Moon Lake Wenwu Temple) ภายในวัดมีรูปปั้นของขงจื้อ

และเทพกวนอู (เทพเจ้าแห่งปัญญา และเทพเจ้าแห่งความ

ซื่อสัตย์) ซึ่งชาวไต้หวันเชื่อกันว่า หากได้บูชาเทพเจ้ากวนอู จะ

ได้ประสบความสำเร็จในหน้าที่การงาน มีแต่คนจงรักภักดี หรือ

หากวางแผนสิ่งใด ก็จะสามารถสำเร็จตามปรารถนา จึง

ทำให้ได้รับความนิยมจากชาวไต้หวัน ที่มาสักการะขอพรองค์

เทพในวัดแห่งนี้ จากนั้นนำทุกท่าน ล่องเรือทะเลสาบสุริยัน

จันทรา ชมความสวยงามของ ทะเลสาบน้ำจืดจากธรรมชาติที่

ใหญ่ที่สุดของเกาะไต้หวัน ตั้งอยู่ในภูเขาของมณฑลหนานโถว

พื้นที่ตอนกลางของเกาะ มีชื่อเสียงด้านความสวยงามจนได้รับ

การขนานนามว่าเป็น “สวิสเซอร์แลนด์แห่งไต้หวัน” จุดเด่นคือ

พื้นน้ำสีฟ้าอมเขียวส่องประกายพร้อมฉากหลังเป็นภูเขาสูง

ใหญ่อุดมไปด้วยพื้นที่ป่าเขียวชอุ่มอันอุดมสมบูรณ์ (ค่าทัวร์

รวมค่าเรือแล้ว) จากนั้นนำท่านชม วัดพระถังซำจั๋ง ตั้งอยู่

บริเวณริมทะเลสาบสุริยันจันทรา หรือเรียกอีกอย่างว่า วัด

เสวียนจั้ง ซึ่งเป็นวัดเก่าแก่ ซึ่งมีตำนานเล่าขานกันว่าพระถัง

ซำจั๋งได้สร้างเจดีย์องค์นี้ขึ้นตรงตำแหน่งที่มีห่านป่าตกลงมา

ซึ่งเป็นเหตุการณ์ที่แปลก และเชื่อว่าห่านป่าตัวนั้นเป็นพระโพธิสัตว์ อีกด้วย ให้ท่านเก็บภาพเก็บความประทับใจและ

เพลิดเพลินไปกับวิวทะเลสาบที่สวยงาม



เกียง ๑๑ รับประทานอาหารเกียง (มือที่3)

พาท่านไปช้อปปิ้งที่ ร้านชา TEA SHOP ไต้หวันขึ้นชื่อว่าเป็นดินแดนแห่งใบชา ด้วยความอุดมสมบูรณ์ของสภาพภูมิ

ประเทศและภูมิอากาศ ทำให้ไต้หวันเหมาะกับการปลูกชาเป็นอย่างยิ่ง ที่มีชาให้เลือกหลากหลายประเภท ตั้งแต่ ชาอูหลง

ดั่งตึง ชาอูหลงปายเหา และชาเถี่ยกวนอิน ซึ่งชาทั้ง 3 ประเภทนี้ จัดได้ว่าเป็นชาชื่อดังจากไต้หวันเลยทีเดียว และท่านยัง

สามารถซื้อเป็นของฝากกลับไปได้อีกด้วย จากนั้นพาทุกท่านสู่ ไทเป เป็นเมืองหลวงและเป็นศูนย์กลางทางเศรษฐกิจ

การเมือง และวัฒนธรรม ยิ่งกว่านั้นมณฑลนครแห่งนี้ยังเต็มไปด้วยสีสันของความทันสมัย และมีสถานที่ท่องเที่ยว

หลากหลายจนถึงจุดนักท่องเที่ยวจากทั่วโลกให้มาเยือน นำท่านท่านแวะร้านพายส์ปะรด สินค้าชื่อดังของประเทศ

ไต้หวัน และยังมีสินค้าอื่นอีกมากมาย อาทิเช่น ขนมดังเม ขนมพายส์เฟือก ให้ท่านลองชิมและซื้อกลับมาฝากคนรู้ใจ อิสระ

ช้อปปิ้งย่านดัง ย่านซีเหมินติง (Ximending) เป็นย่านช้อปปิ้งของวัยรุ่นที่มีชื่อเสียงมากที่สุดของไต้หวันมีฉายาว่า ฮาราจุกุ

แห่งไทเป ซึ่งเป็นแห่งช้อปปิ้งของวัยรุ่นชื่อดังอยู่ที่มณฑลนครไต้หวันประเทศญี่ปุ่น เป็นแหล่งกำเนิดของแฟชั่นของหนุ่ม

สาวชาวไต้หวัน และเป็นหนึ่งใน แลนด์มาร์ค สำคัญของเมืองไทเปด้วย และแน่นอนที่พลาดไม่ได้คือการไปชิมนมไต้หวันต้น

ตำรับที่ถือว่าเป็นแหล่งต้นกำเนิดชาของไต้หวัน



เย็น ๑๐ อีระอาหารเย็นเพื่อไม่เป็นการรบกวนเวลาของท่าน
ที่พัก : Relite Hotel Taipei 3*หรือระดับใกล้เคียงกัน
(ชื่อโรงแรมที่ท่านพัก ทางบริษัทจะทำการแจ้งพร้อมใบนัดหมาย 5-7 วันก่อนวันเดินทาง)

วันที่สาม มิวไทเป – อุทยานแห่งชาติเย่หลิว – หมู่บ้านโบราณจิวเฟิ่น – ไทเป – Germanium Shop – ตึกไทเป 101 (ไม่รวมค่าขึ้นตึก)
– ตลาดกลางคืนซือหลิน ๑๐ อาหารเช้า, เกียง

เช้า ๑๐ รับประทานอาหารเช้า ณ โรงแรม (มือที่4)
นำท่านเดินทางสู่ **มิวไทเป (New Taipei หรือ Xinbei)** เป็นเขตปกครองใหม่ของประเทศไต้หวันที่มีพื้นที่รอบนอกทั้งหมดของเมืองหลวงไทเป มีสถานที่ท่องเที่ยวที่น่าสนใจหลากหลายรูปแบบ โดยเฉพาะด้านธรรมชาติ เพราะครอบคลุมพื้นที่ภูเขาและทะเลมากมาย จากนั้นนำท่านชม**มหัศจรรย์จากธรรมชาติ อุทยานแห่งชาติเย่หลิว (Yehliu Geopark)** เกิดขึ้นมาจากการผุกร่อนของหินและมีการเคลื่อนตัวของเปลือกโลก รวมถึงการเปลี่ยนแปลงของสภาพอากาศ ทำให้ภูมิศาสตร์เกิดการเปลี่ยนแปลงครั้งใหญ่ ทำให้หินเกิดรูปร่างแปลกตา เป็นรูปทรงต่างๆ ตามแต่จินตนาการ อาทิเช่น ร่องเก้านางฟ้า หินทะเลเทียน หินช้าง หินไอศกรีม หินเคียวเจ้าหญิง และอื่นๆ อีกมากมาย ที่นี่จึงได้ชื่อว่าเป็นอุทยานธรรมชาติที่สำคัญของไต้หวัน พาทุกท่านไป**เช็คอินแลนด์มาร์คสำคัญ**ของไต้หวัน **หมู่บ้านโบราณ จิวเฟิ่น (Jiufen)** เมืองโบราณที่เต็มไปด้วยสีสันสวยจากโคมแดงสว่างทั่วทั้งเมือง เป็นเมืองโบราณที่ตั้งอยู่บนเขาในเขตเมืองจีหลง ทางตอนเหนือของไต้หวัน เมืองที่สวยงามและมีเอกลักษณ์เป็นอย่างมาก ตั้งอยู่บนภูเขา และเป็นเมืองเล็กๆ ที่ยังคงบรรยากาศสุดคลาสสิกของไต้หวัน นอกจากนี้ยังมีร้านน้ำชา ร้านอาหารอีกมากมายให้ท่านได้เลือกซื้อกันอีกด้วย



เกียง ๑๐ รับประทานอาหารเกียง (มือที่5)
จากนั้นนำท่านกลับสู่ ไทเป เพื่อนำท่านชมนำท่านไปชมสินค้าส่งออกชื่อดังของไต้หวันที่คุณย **Germanium Shop** เป็นสร้อยที่มีพลังพิเศษช่วยในการปรับสมดุล ในร่างกาย ซึ่งสามารถปรับสภาพประจุลบ-บวกในร่างกายให้สมดุลระบบไหลเวียนโลหิตดี ช่วยให้ร่างกายสดชื่นและยังลดอาการปวดอีกด้วย จากนั้นนำทุกท่านเดินทางไปที่**ถ่ายภาพเช็คอินบริเวณด้านหน้า ตึกไทเป 101 (ค่าทัวร์ไม่รวมค่าขึ้นตึก)** นับเป็นแลนด์มาร์คที่โดเด่นที่สุดของไต้หวัน และเป็นตึกที่มีชื่อเสียง

ระดับโลก เรียกได้ว่าเป็นความภูมิใจของชาวไต้หวัน ทั้งสถาปัตยกรรมการก่อสร้าง การตกแต่งทั้งภายนอก และภายในที่ ล้วนถูกออกแบบมาอย่างยอดเยี่ยม ภายในตึกเป็นศูนย์กลางด้านธุรกิจการเงิน และยังเป็นแหล่งช้อปปิ้งชั้นนำของ ไต้หวันที่มีสินค้าหรูหรา แฟชั่น รองเท้า นาฬิกา แบรินชั้นนำมากมาย และมีภัตตาคาร ร้านอาหารรสเลิศ ผับบาร์อีกด้วย จากนั้นนำท่านเดินทางสู่ตลาดกลางคืนชื่อ **หฺลิว (Shilin Night Market)** เป็นหนึ่งในตลาดไนท์มาร์เก็ตที่มีชื่อเสียงมากที่สุดของเมืองไทเป มีร้านอาหารและขนมมีทั้งแบบแผงลอยและที่เป็นร้านเล็กๆ เกือบ 500 ร้านค้า ที่เน้นขายอาหารแบบ กึ่งถนนของไต้หวันสไตล์ Street Food ต่างๆ เช่น ปลาหมึกย่าง หอยทอด ไก่ทอด ข้าวขาหมู และชาไต้หวันต่างๆ เป็นต้น และอีกโซนจะขายของผสมกันไปทั้งร้านอาหาร คาเฟ่ ร้านขายของเล่น ของฝาก เสื้อผ้า กระเป๋า รองเท้า เครื่องสำอาง การราโอเกะและอื่นๆ



เย็น ๑๐ อีรอาหารเย็นเพื่อไม่เป็นการรบกวนเวลาของท่าน
 ที่พัก : Relite Hotel Taipei 3*หรือระดับใกล้เคียงกัน
 (ชื่อโรงแรมที่ท่านพัก ทางบริษัทจะทำการแจ้งพร้อมใบนัดหมาย 5-7 วัน ก่อนวันเดินทาง)

วันที่สี่ วัดหลงซาน – อนุสรณ์สถานเจียงไคเช็ค – Cosmetic – ทำอาภาศยานนานาชาติไต้หวันเกาหยวน – ทำอาภาศยานนานาชาติสุวรรณภูมิ ๑๐ อาหารเช้า

เช้า ๑๐ รับประทานอาหารเช้า ณ โรงแรม **(มือที่6)**
 พาท่านไปไหว้ขอพรที่ **วัดหลงซาน (Lungshan Temple)** เป็นหนึ่งในวัดที่เก่าแก่และมีชื่อเสียงมากที่สุดแห่งหนึ่งของเมืองไทเป ตั้งอยู่ในแถบย่านเมืองเก่า มีอายุเกือบ 300 ร้อยปีแล้ว สร้างขึ้นโดยคนจีนชาวฝูเจี้ยน ช่วงปี ค.ศ.1738 เพื่อเป็นสถานที่สักการะบูชาสิ่งศักดิ์สิทธิ์ตามความเชื่อของชาวจีน มีรูปแบบทางด้านสถาปัตยกรรมคล้ายกับวัดพุทธของจีนแต่มีลูกผสมของความเป็นไต้หวันเข้าไปด้วย จนบางคนเรียกกันว่าเป็นวัดสไตล์ไต้หวัน นำท่านชม **อนุสรณ์สถานเจียงไคเช็ค (Chiang Kai-Shek Memorial Hall)** เป็นหนึ่งสัญลักษณ์ของประเทศไต้หวัน และสถานที่ท่องเที่ยวหลักที่ต้องมาของเมืองไทเป สร้างขึ้นตั้งแต่ปี 1976 เพื่อเป็นการรำลึกและเกิดทุนอดีตประธานาธิบดีเจียง ไคเชก เป็นอาคารสีขาวทั้ง 4 ด้านมีหลังคาทรง 8 เหลี่ยมสีน้ำเงินแบบสถาปัตยกรรมแบบจีน ตั้งเด่นเป็นสง่าอยู่ตรงกลางของจัตุรัสเสรีภาพ มีบันไดด้านหน้า 89 ขั้นเท่ากับอายุของท่านประธานาธิบดี นำท่าน **ช้อปปิ้ง ร้านเครื่องสำอาง (Cosmetic)** มีสินค้าให้ท่านเลือกซื้อ อาทิ เช่น ครีม แป้ง ผลิตภัณฑ์เสริมความงาม และอื่นๆ มากมาย



สมควรแก่เวลา นำทุกท่านเดินทางสู่ **ทำอาภาศยานนานาชาติไต้หวันเกาหยวน ประเทศไต้หวัน** เพื่อเดินทางสู่ กรุงเทพฯ

16.00 น. เดินทางสู่ **ประเทศไทย** โดยสายการบิน **VIETJET(VZ)** เที่ยวบินที่ **VZ563**

18.45 น. เดินทางถึง **ทำอาภาศยานนานาชาติสุวรรณภูมิ ประเทศไทย** โดยสวัสดิภาพ

หมายเหตุ* โปรแกรมอาจมีการสลับวันหรือเปลี่ยนแปลงไปตามความเหมาะสมโดยไม่แจ้งให้ทราบล่วงหน้า
ขึ้นอยู่กับตามสถานการณ์ท้องถิ่น สถานที่ท่องเที่ยว เทศกาล หรือ สภาพอากาศท้องถิ่น ณ เวลานั้น
ทั้งนี้การเปลี่ยนทางบริษัทจะคำนึงถึงประโยชน์และความปลอดภัยของทุกท่านเป็นหลักสำคัญ

▶ เอกสารที่ต้องทำการเตรียมก่อนเดินทางและเดินทางกลับประเทศไทย

1. พาสปอร์ตตัวจริง (อายุการใช้งานต้องเหลือมากกว่า 6 เดือน)

เงื่อนไขการให้บริการ

▶ การเดินทางครั้งนี้จะต้องมีจำนวน 15 ท่าน ขึ้นไป กรณีไม่ถึงจำนวนดังกล่าว

- จะส่งจอยน์ทัวร์กับบริษัทที่มีโปรแกรมใกล้เคียงกัน

- หรือเลื่อน หรือยกเลิกการเดินทาง **โดยทางบริษัทจะทำการแจ้งให้ท่านทราบล่วงหน้าก่อนการเดินทาง 15 วัน**

- หรือขอสงวนสิทธิ์ในการปรับราคาค่าบริการเพิ่ม (ในกรณีที่ผู้เดินทางไม่ถึง 15 ท่าน และท่านยังประสงค์เดินทางต่อ) โดยทางบริษัทจะทำการแจ้งให้ท่านทราบก่อนล่วงหน้า

▶ ในกรณีที่ลูกค้าต้องออกตัวโดยสารภายในประเทศ กรุณาติดต่อเจ้าหน้าที่ของบริษัทฯ ก่อนทุกครั้ง มิฉะนั้นทางบริษัทจะไม่รับผิดชอบใดๆ ทั้งสิ้น

▶ การจองทัวร์และชำระค่าบริการ

- กรุณาชำระค่ามัดจำ **ท่านละ 10,000 บาท**

- ค่าทัวร์ส่วนที่เหลือชำระ 15-20 วันก่อนออกเดินทาง กรณีบริษัทฯ ต้องออกตัวหรือวีซ่าออกใกล้วันเดินทางท่านจำเป็นต้องชำระค่าทัวร์ส่วนที่เหลือตามที่บริษัทกำหนดแจ้งเท่านั้น

****สำคัญ**** สำเนาหน้าพาสปอร์ตผู้เดินทาง (จะต้องมีอายุเหลือมากกว่า 6 เดือน ก่อนหมดอายุนับจากวันเดินทางไป-กลับและจำนวนหน้าหนังสือเดินทางต้องเหลือว่างสำหรับติดวีซ่าไม่ต่ำกว่า 3 หน้า) ****กรุณาตรวจสอบก่อนส่งให้บริษัทมิฉะนั้นทางบริษัทจะไม่รับผิดชอบกรณีพาสปอร์ตหมดอายุ **** กรุณาส่งพร้อมพร้อมหลักฐานการโอนเงินมัดจำ

เงื่อนไขการยกเลิก

- ยกเลิกก่อนการเดินทางตั้งแต่ 30 วัน ขึ้นไป คืนเงินค่าทัวร์โดยหักค่าใช้จ่ายที่เกิดขึ้นจริง

- ยกเลิกก่อนการเดินทาง 15-29 วัน ยึดเงิน 50% จากยอดที่ลูกค้าชำระมา และเก็บค่าใช้จ่ายที่เกิดขึ้นจริง(ถ้ามี)

- ยกเลิกก่อนการเดินทางน้อยกว่า 15 วัน ขอสงวนสิทธิ์ยึดเงินเต็มจำนวน

*กรณีมีเหตุยกเลิกทัวร์ โดยไม่ใช่ความผิดของบริษัททัวร์ คืนเงินค่าทัวร์โดยหักค่าใช้จ่ายที่เกิดขึ้นจริง(ถ้ามี)

*ค่าใช้จ่ายที่เกิดขึ้นจริง เช่น ค่ามัดจำตัวเครื่องบิน โรงแรม ค่าวีซ่า และค่าใช้จ่ายจำเป็นอื่นๆ

กรณีจองทัวร์วันหยุดเทศกาล วันหยุดนักขัตฤกษ์ วันหยุดยาวต่อเนื่อง
หากได้มีการแจ้งยกเลิกทัวร์ ทางบริษัทฯ ขอสงวนสิทธิ์เก็บค่าทัวร์ทั้งหมด โดยไม่มีเงื่อนไขใดๆ ทั้งสิ้น

อัตราค่าบริการนี้รวม

(บริษัท ดำเนินการให้ กรณียกเลิกทั้งหมด หรืออย่างไรอย่างหนึ่ง ไม่สามารถคืนเป็นเงินหรือการบริการอื่นๆ ได้)

1. ค่าตัวโดยสารเครื่องบินไป-กลับ ชั้นประหยัดพร้อมค่าภาษีสนามบินทุกแห่งตามรายการทัวร์ข้างต้น **(ตัวกรุ๊ปไม่สามารถ Upgrade ที่นั่งได้และต้องเดินทางไป-กลับพร้อมตัวกรุ๊ปเท่านั้นไม่สามารถเลื่อนวันได้)**

2. ค่าที่พักห้องละ 2-3 ท่าน ตามโรงแรมที่ระบุไว้ในรายการหรือ ระดับใกล้เคียงกัน

กรณีพัก 3 ท่านถ้าวันที่เข้าพักห้องโรงแรม ไม่มีห้อง TRP (3ท่าน) อาจจำเป็นต้องแยกพัก 2 ห้อง (มีค่าใช้จ่ายพักเดี่ยวเพิ่ม)

กรณีห้อง TWIN BED (เตียงเดี่ยว 2 เตียง) ซึ่งโรงแรมไม่มีหรือเต็ม ทางบริษัทขอปรับเป็นห้อง DOUBLE BED แทนโดยมีต้องแจ้งให้ทราบล่วงหน้า หรือ หากต้องการห้องพักแบบ DOUBLE BED (1 เตียงใหญ่) ซึ่งโรงแรมไม่มีหรือเต็ม ทางบริษัทขอปรับ

เป็นห้อง TWIN BED แทนโดยมีต้องแจ้งให้ทราบล่วงหน้า กรณีห้องพักในเมืองที่ระบุไว้ในโปรแกรมมีเทศกาลวันหยุด มีงานแฟร์ต่างๆ บริษัทขอจัดที่พักในเมืองใกล้เคียงแทน

3. กรณีห้องพักในเมืองที่ระบุไว้ในโปรแกรมมีเทศกาลวันหยุด มีงานแฟร์ต่างๆ บริษัทขอจัดที่พักในเมืองใกล้เคียงแทน
4. ค่าอาหาร ค่าเข้าชม และ ค่ายานพาหนะทุกชนิด ตามที่ระบุไว้ในรายการทัวร์ข้างต้น เจ้าหน้าที่บริษัทฯ คอยอำนวยความสะดวกตลอดการเดินทาง
5. ค่าน้ำมันยกกระเป๋าสายการบิน **VIETJET (VZ) สัมภาระโหลดใต้ท้องเครื่อง 20 กิโลกรัม ถือขึ้นเครื่องได้ 7 กิโลกรัม** และค่าประกันอุบัติเหตุเครื่องบินตามเงื่อนไขของแต่ละสายการบินที่มีการเรียกเก็บ กรณีสัมภาระเกินท่านต้องเสียค่าปรับตามที่สายการบินเรียกเก็บ
6. ค่าประกันอุบัติเหตุตามกรมธรรม์วงเงิน 1,000,000 บาท ค่ารักษาพยาบาล ตามเงื่อนไขของบริษัทฯ ประกันภัยที่บริษัททำไว้ ทั้งนี้ยอมอยู่ในข้อจำกัดที่มีการตกลงไว้กับบริษัทประกันชีวิต ทุกกรณี ต้องมีใบเสร็จและเอกสารรับรองทางการแพทย์ จากหน่วยงานที่เกี่ยวข้องเงื่อนไขไม่คุ้มครองโรคประจำตัว การสูญเสียทรัพย์สินส่วนตัวของผู้เดินทาง และไม่รวมประกันสุขภาพ ท่านสามารถสั่งซื้อประกันสุขภาพเพิ่มได้จากบริษัทประกันทั่วไป
7. ค่าภาษีสนามบิน และค่าภาษีน้ำมันตามรายการทัวร์
8. ค่ารถปรับอากาศนำเที่ยวตามระบุไว้ในรายการ พร้อมคนขับรถ (กฎหมายไม่อนุญาตให้คนขับรถเกิน 12 ชม./วัน
9. ค่า Vat 7% และ ค่าภาษีหัก ณ ที่จ่าย 3%

อัตราค่าบริการนี้ไม่รวม

1. ค่าทำหนังสือเดินทางไทย และเอกสารต่างด้าวต่างๆ
2. ค่าใช้จ่ายอื่นๆ ที่นอกเหนือจากรายการระบุ อาทิเช่น ค่าอาหาร เครื่องดื่ม ค่าช้อปปิ้ง ค่าโทรศัพท์ เป็นต้น
3. ค่าภาษีทุกรายการคิดจากยอดบริการ, ค่าภาษีเดินทาง (ถ้ามีการเรียกเก็บ)
4. ค่าภาษีน้ำมันที่สายการบินเรียกเก็บเพิ่มภายหลังจากทางบริษัทฯ ได้ออกตั๋วเครื่องบิน และได้ทำการขายโปรแกรมไปแล้ว
5. ค่าพนักงานยกกระเป๋าที่โรงแรม
6. **ขออนุญาตเก็บค่าทิปไกด์วันแรก ณ สนามบิน ค่าทิปไกด์ คนขับรถ ท่านละ 1,300 NT / ท่าน สำหรับหัวหน้าทัวร์แล้วแต่ความประทับใจของท่าน**

หมายเหตุ : กรุณาอ่านศึกษารายละเอียดทั้งหมดก่อนทำการจอง เพื่อความถูกต้องและความเข้าใจตรงกันระหว่างท่านลูกค้าและบริษัทฯ และเมื่อท่านตกลงชำระเงินมัดจำหรือค่าทิวรี่ทั้งหมดกับทางบริษัทฯ แล้วทางบริษัทฯ จะถือว่าท่านได้ยอมรับเงื่อนไขข้อตกลงต่างๆ ทั้งหมด

1. บริษัทฯ ขอสงวนสิทธิ์ที่จะเลื่อนการเดินทางหรือปรับราคาค่าบริการขึ้นในกรณีที่ผู้ร่วมคณะไม่ถึง 15 ท่าน
2. ค่าทิวรี่สำหรับคนไทยที่ถือพาสปอร์ตไทยธรรมดา (ปกติแดงเลือดหมู) เท่านั้น
3. ขอสงวนสิทธิ์การเก็บค่าน้ำมันและภาษีสนามบินทุกแห่งเพิ่ม หากสายการบินมีการปรับขึ้นก่อนวันเดินทาง
4. บริษัทฯ ขอสงวนสิทธิ์ในการเปลี่ยนเที่ยวบิน โดยมีต้องแจ้งให้ทราบล่วงหน้าอันเนื่องจากสาเหตุต่างๆ
5. บริษัทฯ จะไม่รับผิดชอบใดๆ ทั้งสิ้น หากเกิดกรณีความล่าช้าจากสายการบิน, การยกเลิกบิน, การประท้วง, การนัดหยุดงาน, การก่อการจลาจล, ภัยธรรมชาติ, การนำสิ่งของผิดกฎหมาย ซึ่งอยู่นอกเหนือความรับผิดชอบของบริษัทฯ
6. บริษัทฯ จะไม่รับผิดชอบใดๆ ทั้งสิ้น หากเกิดสิ่งของสูญหาย อันเนื่องเกิดจากความประมาทของท่าน, เกิดจากการโจรกรรมและ อุบัติเหตุจากความประมาทของนักท่องเที่ยวเอง
7. เมื่อท่านตกลงชำระเงินมัดจำหรือค่าทิวรี่ทั้งหมดกับทางบริษัทฯ แล้วทางบริษัทฯ จะถือว่าท่านได้ยอมรับเงื่อนไขข้อตกลงต่างๆ ทั้งหมด
8. รายการนี้เป็นเพียงข้อเสนอที่ต้องได้รับการยืนยันจากบริษัทฯ อีกครั้งหนึ่ง หลังจากได้สำรองโรงแรมที่พักในต่างประเทศเรียบร้อยแล้ว โดยโรงแรมจัดในระดับใกล้เคียงกัน ซึ่งอาจจะปรับเปลี่ยนตามที่ระบุในโปรแกรม
9. การจัดการเรื่องห้องพัก เป็นสิทธิ์ของโรงแรมในการจัดห้องให้กับกรุ๊ปที่เข้าพัก โดยมีห้องพักสำหรับผู้สูบบุหรี่ / ปลอดบุหรี่ได้ โดยอาจจะขอเปลี่ยนห้องได้ตามความประสงค์ของผู้ที่พัก ทั้งนี้ขึ้นอยู่กับความพร้อมให้บริการของโรงแรม และไม่สามารถรับประกันได้
10. กรณีผู้เดินทางต้องการความช่วยเหลือเป็นพิเศษ อาทิเช่น **ใช้วีลแชร์ กรุณาแจ้งบริษัทฯ อย่างน้อย 14 วัน ก่อนการเดินทาง** มิฉะนั้น บริษัทฯ ไม่สามารถจัดการได้ล่วงหน้าได้
11. มัคคุเทศก์ พนักงานและตัวแทนของผู้จัด ไม่มีสิทธิ์ในการให้คำสัญญาใดๆ ทั้งสิ้นแทนผู้จัด นอกจากนี้มีเอกสารลงนามโดยผู้มีอำนาจของผู้จัดกำกับเท่านั้น
12. ผู้จัดจะไม่รับผิดชอบและไม่สามารถคืนค่าใช้จ่ายต่างๆ ได้เนื่องจากการเป็นการเหมาะสมกับตัวแทนต่างๆ ในกรณีที่ผู้เดินทางไม่ผ่านการพิจารณาในการตรวจคนเข้าเมือง-ออกเมือง ไม่ว่าจะเป็นกองตรวจคนเข้าเมืองหรือกรมแรงงานของทุกประเทศในรายการท่องเที่ยว อันเนื่องมาจากการกระทำที่ส่อไปในทางผิดกฎหมาย การหลบหนี เข้าออกเมือง เอกสารเดินทางไม่ถูกต้อง หรือ การถูกปฏิเสธในกรณีอื่นๆ