

SKT Holiday Co.,Ltd.

@area Building 5/15, Floor 7, Room no.7B2, Soi buppha buri, Chong Nonsri,
Yannawa, Bangkok 10120 Tel : 02-1034653 , 081-566-8993 Fax : 02-1031497
Email : sktholiday@gmail.com Line@ : sktholiday Website : www.sktholiday.com

TAT Licence No. 11/11191



อิสระฟรีเดย์
หรือเลือกซื้อ
OPTION TOUR



พีเรียตวันหยุด
1 - 4 มิ.ย. 67

Pro
Guarantee
QUALITY



Pro
VIETNAM



เวียดนามเหนือ ฮานอย ซาปา ลาวก

Freedays

ราคาเริ่มต้น

12,999.-

เมืองซาปา อิสระฟรีเดย์ City Tour หรือเลือกซื้อออฟชั่นเสริม กระเช้าฟานซิปัน
แะถ่ายรูปเช็คอินร้าน Moana Cafe' ร้าน OTOP และซื้อไฟ ถ่ายรูปหน้าสุสานโฮจิมินห์
City Tour ฮานอย ซ้อปบิ่ง 36 สาย ทะเลสาบคินดาบ

PVNO8-VU
Vietravel Airlines 4วัน 3คืน
เดินทาง มิ.ย. 67 เป็นต้นไป



น้ำหนักกระเป๋า 20 กก.



รวมประกันอุบัติเหตุ



พักโรงแรม 3 ดาว

อิสระฟรีเดย์
หรือเลือกซื้อ
OPTION TOUR

Pro
Guarantee
QUALITY



พีเรียตวันหยุด
1 - 4 มิ.ย. 67

SPECIAL



Pro VIETNAM

Pho Restaurants

เวียดนามเหนือ ฮานอย ซาปา ลาวโท

Freedays

ราคาเริ่มต้น

12,999.-

เมืองซาปา อิสระฟรีเดย์ City Tour หรือเลือกซื้อออฟชั่นเสริม กระเช้าฟานซิปัน
แวะถ่ายรูปเชคอินร้าน Moona Cafe' ร้าน OTOP และเฮือไผ่ ถ่ายรูปหน้าสุสานโฮจิมินห์
City Tour ฮานอย ซ้อปิ้ง 36 สาย ทะเลสาบคินดาบ

PVNO8-VU

Vietravel Airlines 4วัน 3คืน
เดินทาง มิ.ย. 67 เป็นต้นไป



นำหนักกระเป๋า 20 กก.



รวมประกันอุบัติเหตุ



พักโรงแรม 3 ดาว

PVN08-VU

VIETNAM

HANOI SAPA FANSIPAN LAOCAI

☀️ DAY

4

🌙 NIGHT

3



Flight **VU136**

From **BANGKOK** To **HANOI**

Departure Time
14.35 **BKK**

Arrival Time
16.35 **HAN**

เที่ยวบินขาไป



Flight **VU137**

From **HANOI** To **BANGKOK**

Departure Time
11.40 **HAN**

Arrival Time
13.30 **BKK**

เที่ยวบินขากลับ



DAY

PROGRAM

MEAL

B L D

HOTEL

วันที่ 1 สนามบินสุวรรณภูมิ กรุงเทพฯ - สนามบินนอยบาย ฮานอย
นำท่านเดินทางสู่เมืองซาปา

- -
เฟอ
ท่าน: 1 ขาน

SAPA HOTEL
หรือเทียบเท่า 3 ดาว

วันที่ 2 เมืองซาปา-อิสระท่องเที่ยวตามอัธยาศัย
หรือเลือกซื้อ OPTION TOUR ขึ้นกระเช้าสู่ฟานซิปัน

-
สุกัรวมนิดร และ
ไวน์แดงดาลัย

SAPA HOTEL
หรือเทียบเท่า 3 ดาว

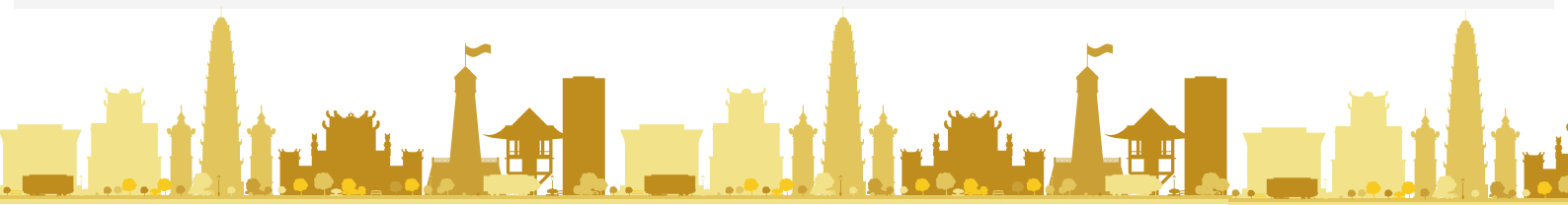
วันที่ 3 MOANA CAFE' SAPA-เมืองลาวโก-ร้านเชื้อไฟ-เมืองฮานอย
-ทะเลสาบคินดาบ-ช้อปปิ้งถนน 36 สาย

-

HANOI HOTEL
หรือเทียบเท่า 3 ดาว

วันที่ 4 ถ่ายรูปหน้าสุสานโฮจิมินห์-สนามบินนอยบาย ฮานอย
สนามบินสุวรรณภูมิ กรุงเทพฯ

- -



อัตราค่าบริการ

กำหนดการ

ราคาผู้ใหญ่ / เด็ก
พักห้องละ 2-3 ท่าน

พักเดี่ยวเพิ่ม

01-04 มิถุนายน 2567

12,999.-

3,500.-

*** จองแลนด์ ไม่เอาตัวเครื่องบิน หักออก 2,000 บาทต่อท่าน ***

ราคาเด็กทารก อายุต่ำกว่า 2 ปี ราคา 4,900 บาทต่อท่าน

ราคาทัวร์ ไม่รวมค่าทิปคนขับรถ และมีคฤเทศก์ท้องถิ่นตามธรรมเนียม
(ชำระทุกท่าน ยกเว้น ทารกอายุไม่เกิน 2 ปี ยกเว้นให้)

ขอเก็บค่าทิปคนขับรถ และมีคฤเทศก์ท้องถิ่น

ณ สนามบินในวันเช็กอิน ท่านละ 2,000 บาท/ทริป/ท่าน

ส่วนค่าทิปหัวหน้าทัวร์ที่ดูแลจากเมืองไทย ตามมาตรฐานการให้ทิป
100 บาท/ท่าน/วัน (400 บาท/ท่าน/ทริป) ไม่ได้รวมอยู่ในค่าทิปไกด์และคนขับรถ

กรณีถือหนังสือเดินทางต่างชาติบริษัทขอสงวนสิทธิ์

เก็บค่าธรรมเนียมเพิ่มเติมท่านละ 5,000 บาท



DAY 1

สนามบินสุวรรณภูมิ กรุงเทพฯ - สนามบินนอยบ้าย ฮานอย นำท่านเดินทางสู่เมืองซาปา



คณะพร้อมกันที่สนามบิน



สนามบินสุวรรณภูมิ

อาคาร

ผู้โดยสารขาออก

เคาน์เตอร์



เวลา

11.30 น.

เที่ยวบิน

VU136

ท่านจะพบกับเจ้าหน้าที่ส่งทิวอร์และหัวหน้าทิวอร์ของ คอยให้บริการต้อนรับท่านอย่างอบอุ่นแจกเอกสารการเดินทาง และอำนวยความสะดวกท่านคณะเช็คอินและโหลดสัมภาระ

เดินทางโดยสายการบิน



บินตรง



น้ำหนักกระเป๋า
20 KG



ที่นั่งบนเครื่อง
แบบ 3-3



14.35 น.



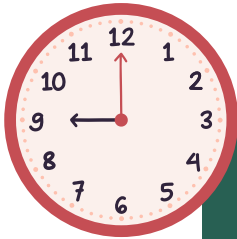
16.35 น.



สุวรรณภูมิ

นำท่านเดินทางสู่เมืองฮานอย (ใช้เวลาเดินทางประมาณ 2 ชั่วโมง)

ฮานอย



เวลาท้องถิ่นประเทศเวียดนามเหมือนกับเวลาท้องถิ่นประเทศไทย

เนื่องจากตัวเครื่องบินของคณะเป็นตั๋วกรุ๊ประบบ Random ไม่สามารถเลือกที่นั่งได้ ที่นั่งอาจจะไม่ได้นั่งติดกัน และไม่สามารถเลือกช่วงที่นั่งบนเครื่องบินได้ในคณะ ซึ่งเป็นไปตามเงื่อนไขของสายการบิน





ฮานอย

นำท่านเดินทางสู่เมืองลาวไก (ใช้เวลาเดินทางประมาณ 3-4 ชั่วโมง)

ซาปา

 รับประทานอาหารเย็น #เมนูเฟอ บริการท่านละ 1 ชาม



ที่พักคืนที่ 1



SAPA HOTEL
หรือเทียบเท่า 3 ดาว

DAY 2

เมืองซาปา-อิสระท่องเที่ยวตามอัธยาศัย
หรือเลือกซื้อ OPTION TOUR ขึ้นกระเช้าสู่ฟานซิปัน

 รับประทานอาหารเช้า #ห้องอาหารโรงแรม

OPTION A



อิสระท่องเที่ยวตามอัธยาศัยเมืองแห่งสายหมอกซาปา
สำหรับท่านที่เลือกอิสระในเมืองซาปา ท่านสามารถสอบถามข้อมูลการเดินทาง จากหัวหน้าทัวร์เพื่อความสะดวกในการเดินทาง หรือข้อปบับ

 อิสระอาหารกลางวันตามอัธยาศัย เพื่อให้ท่านใช้เวลาอย่างคุ้มค่า

แนะนำสถานที่ท่องเที่ยวในเมืองซาปา (ราคาทัวร์ไม่รวมค่าเดินทาง)



โบสถ์หินซาปา



ทะเลสาบเมืองซาปา



LOVE MARKET



OPTION B

นั่งรถรางจากสถานี M gallery ถึง สถานีกระเช้า
และ นั่งกระเช้าไฟฟ้า เพื่อขึ้นสู่ยอดเขาฟานซีปัน

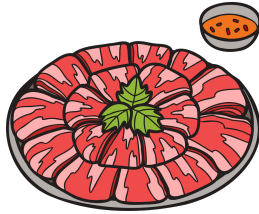
** ราคาทัวร์ ยังไม่รวมค่าขึ้นรถรางและกระเช้า จากจุดที่1 ไปยัง จุดที่3 :1,900บาท/ท่าน



จากกระเช้าไฟฟ้า จุดที่ 3 ไปยังจุดที่ 4 จะมีเส้นทาง 2 เส้นทางในการขึ้นไปถึงยอดเขา
ท่านสามารถเดินเท้าขึ้นบันไดไปบนยอดเขาฟานซีปัน (ไม่เสียค่าใช้จ่าย)
หรือนั่งรถรางเล็กขึ้นไป-กลับ ยอดเขาฟานซีปัน
(ไม่รวมในค่าทัวร์ ค่ารถรางขึ้นยอดเขา 400บาท/ท่าน)



รับประทานอาหารเย็น #ภัตตาคาร
เมนูพิเศษ!!! สุกี่รวมมิตรและไวน์แดง



ที่พักคืนที่ 2



SAPA HOTEL

หรือเทียบเท่า 3 ดาว

DAY 3

MOANA CAFE' SAPA-เมืองลาวไก-ร้านเชื้อไฟ-เมืองฮานอย
-ทะเลสาบคินดาบ-ช้อปปิ้งถนน 36 สาย



รับประทานอาหารเช้า #ห้องอาหารโรงแรม



MOANA SAPA CAFE โมอาน่า ซาปา คาเฟ่

Moana sapa Café แลนด์มาร์คแห่งใหม่ของเมืองซาปา
ให้ท่านอิสระเลือกซื้อเครื่องดื่มและเพลิดเพลินกับสายหมอกจางๆ
พร้อมกับบรรยากาศสุดฟิน อิสระให้ถ่ายภาพตามอัธยาศัย



ซาปา



นำท่านเดินทางสู่เมืองลาวไก (ใช้เวลาเดินทางประมาณ 1-2 ชั่วโมง)



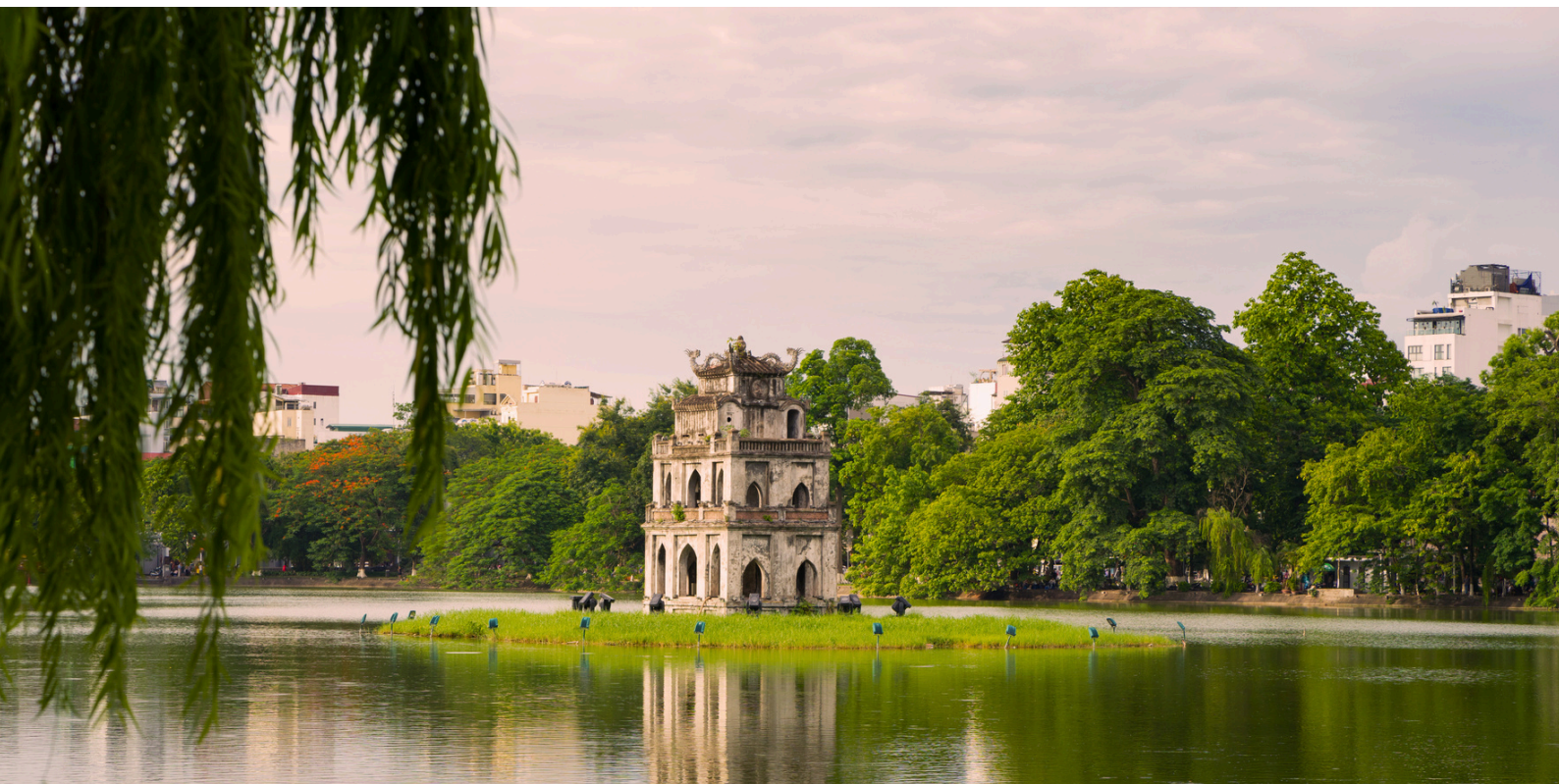
ลาวไก

ร้านเชอไฝ

เป็นร้านของฝากที่มีเอกลักษณ์ พบกับ
สินค้าที่ผลิตมาจากเยื่อไม้ไผ่ อาทิเช่น
หมอน ลูกเท้า ผ้าเช็ดตัว ฮีสระให้ท่าน
เลือกซื้อสินค้าที่ระลึกและสินค้าพื้นเมือง
ตามอริยาตัย



รับประทานอาหารกลางวัน#ภัตตาคาร



LAKE OF THE RETURNED SWORD ทะเลสาบคืนดาบ

เป็นทะเลสาบใจกลางกรุงฮานอย มักมีชาวฮานอยและนักท่องเที่ยวมานั่งพักผ่อนบริเวณริมทะเลสาบแห่งนี้

THE OLD QUARTER'S 36

STREETS

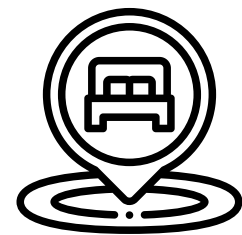


ถนน 36 สาย

เป็นย่านที่มีสินค้าราคาถูกให้ท่าน
ได้เลือกสรรมากมาย
กระเป๋า เสื้อผ้า รองเท้า
ของที่ระลึกต่างๆ ฯลฯ



อิสระรับประทานอาหารเย็นตามอัธยาศัย



ที่พักคืนที่ 3

HANOI HOTEL

หรือเทียบเท่า 3 ดาว

DAY 4

นำท่านถ่ายรูปหน้าสุสานโฮจิมินห์-สนามบินนอยบ่าย
สนามบินสุวรรณภูมิ กรุงเทพฯ



รับประทานอาหารเช้า #ห้องอาหารโรงแรม

HO CHI MINH



HO CHI MINH MAUSOLEUM สุสานโฮจิมินห์

สุสานโฮจิมินห์ สร้างขึ้นเมื่อปีค.ศ.1973 ชมร่างของรัฐบุรุษอาวุโส อดีตประธานาธิบดีโฮจิมินห์ ซึ่งได้รับการอาบน้ำยาเป็นอย่างดีอยู่ในโลงแก้วภายในห้องที่ควบคุมอุณหภูมิคงที่ชมบ้านพักที่อยู่อาศัยของท่านอดีตประธานาธิบดีโฮจิมินห์ซึ่งครั้งหนึ่งใช้เป็นศูนย์บัญชาการในสงครามเวียดนาม (นำทุกท่านถ่ายรูปด้านหน้าสุสาน)

ได้เวลาอันสมควร นำทุกท่านเดินทางสู่ สนามบินฮานอย



HAN	>>>	>>>	>>>	BKK
เที่ยวบิน		เวลาออก		ถึงจุดหมาย
VU137		11.40		13.30



ฮานอย นำท่านเดินทางกลับสู่กรุงเทพฯ (ใช้เวลาเดินทางประมาณ 2 ชั่วโมง) สุวรรณภูมิ

ราคาทัวร์ ไม่รวมค่าทิปคนขับรถ และมีคฤุเทศ์กัต้องถึนตามธรรมเนียม (ชำระทุกท่าน ยกเว้น การกอายุไม่เกิ 2 ปี ยกเว้นให้)

ขอเก็บค่าทิปคนขับรถ และมีคฤุเทศ์กัต้องถึน
ณ สนามบินในวันเช็คอิน ท่านละ 2,000 บาท/ทริป/ท่าน

ส่วนค่าทิปหัวหน้าทัวร์ที่ดูแลจากเมืองไทย ตามมาตรฐานการให้ทิป 100 บาท/ท่าน/วัน (400 บาท/ท่าน/ทริป) ไม่ได้รวมอยู่ในค่าทิปไกด์และคนขับรถ



สำคัญ การอ่านเงื่อนไขแบบท้ายโดยละเอียด



เพื่อประโยชน์สูงสุดของลูกค้าทุกท่าน หากชำระเงินแล้ว
ทางบริษัทฯ จะถือว่าท่านยอมรับเงื่อนไขแล้วและไม่สามารถเปลี่ยนแปลงเงื่อนไขได้

รายการทัวร์สามารถสลับ ปรับเปลี่ยนหรืองดไปบางรายการ
ได้ตามความเหมาะสม โดยไม่ต้องแจ้งให้ทราบล่วงหน้า

อันเนื่องมาจากสภาพอากาศ เหตุการณ์ทางธรรมชาติ เหตุการณ์เมือง สภาพการจราจร สายการบิน หรือ
เหตุสุดวิสัยต่างๆ ทั้งนี้จะคำนึงถึงความปลอดภัย ความเป็นไปได้ และผลประโยชน์ของผู้เดินทางเป็นสำคัญ

ทางผู้เดินทางจะไม่ฟ้องร้องใดๆ อันเนื่องมาจากได้รับทราบเงื่อนไขก่อนเดินทางแล้ว
บริษัท ฯ ขอสงวนสิทธิ์เริ่มและจบการให้บริการที่ สนามบินต้นทางขาไปเท่านั้น



กรณีผู้เดินทางมาจากต่างจังหวัด หรือต่างประเทศ และจะทำการสำรองตัวเครื่องบินหรือยานพาหนะอื่นๆ เพื่อใช้ในการเดินทาง
ทางไปและกลับ ณ สนามบิน ทางบริษัท จะไม่รับผิดชอบค่าใช้จ่ายเนื่องจาก เป็นค่าใช้จ่ายที่นอกเหนือจากโปรแกรมทัวร์





อัตราค่าบริการนี้รวม



ค่าตัวเครื่องบินโดยสารชั้นประหยัด ไป-กลับ พร้อมคณรรวมค่าภาษีสนามบิน และค่าธรรมเนียมเชื้อเพลิง

ยกเว้นหากมีการประกาศปรับขึ้นจากทางสายการบินจะมีการเรียกเก็บเพิ่มเติมจากท่านภายหลัง และเนื่องจากเป็นตั๋วกรุ๊ปไม่สามารถ อัพเกรดที่นั่งได้ และไม่สามารถเลื่อนวันเดินทางได้ ท่านต้องไป-กลับพร้อมกรุ๊ปเท่านั้น ทั้งนี้เป็นไปตามเงื่อนไขของสายการบิน

น้ำหนักกระเป๋าโหลดใต้ท้อง

20 กิโลกรัม / 1 ท่าน



กระเป๋าถือขึ้นเครื่อง 1 ใบ

ไม่เกินท่านละ 7 กิโลกรัม

เป็นไปตามที่สายการบินกำหนด



ค่าที่พักตามที่ระบุในรายการ หรือเทียบเท่าระดับเดียวกัน

(พักห้องละ 2-3 ท่าน)

กรณีต้องการพัก 3 ท่าน ห้องขนาด TRP

การเสริมเตียงจะเป็น Sofa Bed หรือ ที่นอนพับ ตามมาตรฐานของโรงแรมนั้น ๆ ไม่สามารถรีเคลสได้ หากท่านไม่ประสงค์พักตามที่โรงแรมจัดให้ ต้องการชำระค่าบริการเพิ่มเติม เป็นห้องพักเดี่ยว และในกรณีโรงแรมนั้นๆ อยู่ในตัวเมือง แหล่งช้อปปิ้ง ห้องอาจมีขนาดเล็ก จึงไม่สามารถเสริมเตียงได้ ทางบริษัทอาจมีการจัดห้องให้ตามความเหมาะสม

กรณีต้องการพัก 2 ท่าน

หากประเภทห้อง ที่ท่านรีเคลสมาเต็ม อาทิเช่น รีเคลสห้องพักเป็น TWIN หรือ DOUBLE ทางบริษัทของสงวนสิทธิ์ในการปรับประเภทห้องพัก เป็นตามที่โรงแรมมีอยู่ โดยไม่ต้องแจ้งให้ทราบล่วงหน้า

ค่ารถโค้ชปรับอากาศนำเที่ยวและรับส่งตามรายการที่ระบุไว้ในโปรแกรมทัวร์

ค่าธรรมเนียมเข้าชมสถานที่ตามรายการที่ระบุไว้ในโปรแกรมทัวร์

ADMISSION FEE

น้ำดื่ม
วันละ 1 ขวด



ค่าอาหาร

ตามรายการที่ระบุไว้ในโปรแกรมทัวร์

ค่าเบี้ยประกันอุบัติเหตุในการเดินทางท่องเที่ยวระหว่างการเดินทาง
วงเงินประกันท่านละ 1,000,000 บาท

ค่าประกันอุบัติเหตุและค่ารักษาพยาบาล คุ้มครองเฉพาะกรณีที่ได้รับอุบัติเหตุระหว่างการเดินทาง ไม่คุ้มครองถึงการสูญเสียทรัพย์สินส่วนตัว และไม่คุ้มครองโรคประจำตัวของผู้เดินทาง





อัตราค่าบริการไม่รวม

ค่าใช้จ่ายส่วนตัวของผู้เดินทาง

ค่าโทรศัพท์, ค่าชกัร็ด, มินิบาร์ภายในห้องพัก
ทีวีช่องพิเศษ และค่ายานพาหนะ ฯลฯ

ที่ไม่ได้ระบุไว้ในรายการทัวร์

- ค่าทำหนังสือเดินทาง
- ค่าวีซ่าและค่าดำเนินการยื่นขอวีซ่า



ค่าใช้จ่ายซึ่งอยู่เหนือการควบคุมของบริษัทฯ

การนัดหยุดงาน ความล่าช้าของสายการบิน การประท้วง
การจลาจล อุบัติภัยทางธรรมชาติ

การถูกปฏิเสธไม่ให้เข้าเมืองจากเจ้าหน้าที่ตรวจคนเข้าเมือง
และ เจ้าหน้าที่กรมแรงงานทั้งในประเทศ และ ต่างประเทศ



ค่าน้ำหนักกระเป๋า

ที่เกินกว่าสายการบินกำหนด

หรือ

สัมภาระใหญ่กว่ามาตรฐาน

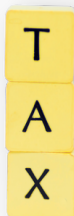


ค่าใช้จ่ายที่เกี่ยวข้องกับ COVID-19



ค่าใช้จ่ายที่เกี่ยวข้องกับภาษี

- ค่าภาษีน้ำมัน ที่สายการบินเรียกเก็บเพิ่ม ภายหลังจากที่บริษัทฯ ได้ออกขายโปรแกรมทัวร์ไปแล้ว
- ค่าภาษีมูลค่าเพิ่ม 7 % และ หัก ณ ที่จ่าย 3 %



- ค่าประกันสุขภาพ COVID-19

• ค่าตรวจ ATK หรือ RT-PCR

ค่าตรวจ RT-PCR ก่อนออกเดินทาง 72 ชั่วโมง หรือ ATK 24 ชั่วโมงก่อนออกเดินทางจากประเทศไทย

การตรวจ RT-PCR ราชอาณาจักรไทย ที่มีผลเป็นลบ ต้องตรวจก่อนเดินทางไม่เกิน 72 ชั่วโมง และเป็นแบบฟอร์มที่ทางผู้ป่วนกำหนดเท่านั้น ท่านต้องยื่นผลให้กับทางบริษัท กรณีเป็นบวกหรือติดโควิดต้องมีผลตรวจและใบรับรองแพทย์ใช้ในการยืนยัน เพื่อทำการย้ายวันเดินทาง หรือเก็บเครดิตการเดินทาง อาจมีการเก็บค่าใช้จ่ายตามจริง ทั้งนี้ขึ้นอยู่กับนโยบายของสายการบินและบริษัทผู้ค้า และต้องมีใบรับรองผลการตรวจเป็นภาษาอังกฤษเท่านั้น

ค่าทิปคนขับรถ และ โกด็ทท้องถิ่น

2,000 บาท/ท่าน/ทริป

(บังคับตามระเบียบธรรมเนียมของประเทศ)

ส่วนค่าทิปหัวหน้าทัวร์ที่ดูแลจากเมืองไทย ตามมาตรฐานการให้ทิป

100 บาท/ท่าน/วัน (400 บาท/ท่าน/ทริป) ไม่ได้รวมอยู่ในค่าทิปโกด็ทและคนขับรถ





เงื่อนไขการให้บริการ

การสำรองที่นั่ง / การชำระมัดจำและชำระส่วนที่เหลือ

กรุณาสำรองที่นั่งและ **ชำระมัดจำ 10,000 บาท/ต่อท่าน** ภายใน 2-3 วัน เพื่อสำรองสิทธิ์ในการเดินทาง และ**ชำระส่วนที่เหลือทั้งหมดก่อนออกเดินทาง 30 วัน** มิเช่นนั้น **บริษัทฯ จะถือว่าท่านยกเลิกการเดินทางโดยอัตโนมัติท่านจะโดนยึดมัดจำโดยที่ท่านจะไม่สามารถเรียกร้องใดๆ คืนได้** อันเนื่องมาจากบริษัทฯ จำเป็นที่จะต้องสำรองจ่ายค่าใช้จ่ายในส่วนของที่พักรถและตัวเครื่องบินไปก่อนหน้านี้แล้ว หากท่านสำรองที่นั่งน้อยกว่า 30 วัน ทางบริษัทฯ เรียกเก็บยอดเต็มจำนวนทันที **หลังจากทำการจองแล้ว กรุณาเตรียมเอกสารสำหรับการเดินทางให้พร้อม เช่น หน้าพาสปอร์ตเพื่อออกตัวหรือคำขอพิเศษเพิ่มเติมต่างๆ ให้แก่พนักงานขาย และหากท่านชำระเงินเข้ามาไม่ว่าจะบางส่วนหรือทั้งหมด บริษัทฯ จะถือว่าท่านได้ยอมรับเงื่อนไขที่ระบุไว้ทั้งหมดนี้แล้ว**



จำนวนคนในการออกเดินทาง

ทางบริษัทฯ ขอสงวนสิทธิ์ในการเรียกเก็บเงินเพิ่มเติม ยกเลิกหรือเลื่อนการเดินทางหากมีผู้เดินทาง **น้อยกว่า 20 ท่าน** ซึ่งทำให้กรุ๊ปไม่สามารถออกเดินทางได้ โดยบริษัทฯ **จะแจ้งท่านล่วงหน้าอย่างน้อย 3-5 วัน** ก่อนออกเดินทาง และหากไม่สามารถออกเดินทางได้ ทางบริษัทฯ ยินดีที่จะคืนเงินทั้งหมดให้ท่านหรือจัดหาทัวร์อื่นให้ท่านหากท่านต้องการ



การรับการดูแลเป็นพิเศษ

กรณีผู้เดินทางต้องการความช่วยเหลือเป็นพิเศษ อาทิเช่น **การใช้วีลแชร์ กรุณาแจ้งบริษัทฯ อย่างน้อย 7 วันก่อนการเดินทาง** มิฉะนั้นบริษัทฯ จะไม่สามารถจัดการล่วงหน้าได้ เนื่องจากการขอใช้วีลแชร์ในสนามบินนั้น ต้องมีขั้นตอนในการขอล่วงหน้า และบางสายการบินอาจมีการเรียกเก็บค่าใช้จ่ายทั้งทางสนามบินในไทยและในต่างประเทศ ซึ่งผู้เดินทางสามารถสอบถามกับเจ้าหน้าที่ได้โดยตรงก่อนทำการจอง และหากในคณะของท่านมีผู้ต้องการดูแลพิเศษ เช่น ผู้ที่นั่งรถเข็น (Wheelchair), เด็ก, ผู้สูงอายุและผู้ที่มีโรคประจำตัวหรือไม่สะดวกในการเดินทางท่องเที่ยวในระยะเวลาเกินกว่า 4 - 5 ชั่วโมงติดต่อกัน ท่านและครอบครัวต้องให้การดูแลสมาชิกภายในครอบครัวของท่านเอง เนื่องจากการเดินทางเป็นหมู่คณะ หัวหน้าทัวร์มีความจำเป็นต้องดูแลคณะทัวร์ทั้งหมด



การถูกปฏิเสธในการเข้าหรือออกประเทศ

ในกรณีที่กองการตรวจคนเข้าเมืองปฏิเสธมิให้ท่านเดินทางเข้าหรือออกประเทศ ไม่ว่าจะในประเทศไทยหรือต่างประเทศก็ตาม บริษัทฯ ขอสงวนสิทธิ์ในการไม่คืนค่าทัวร์ไม่ว่าจะกรณีใดๆ ก็ตาม ซึ่งการตรวจคนเข้าเมืองนั้นเป็นสิทธิ์ของเจ้าหน้าที่ของรัฐของประเทศนั้นๆ และขอแจ้งให้ผู้เดินทางทราบว่าทางบริษัทฯ และมัคคุเทศก์หรือหัวหน้าทัวร์ ไม่มีสิทธิ์ที่จะช่วยเหลือใดๆ ทั้งสิ้น เพราะอำนาจการตัดสินใจเป็นของเจ้าหน้าที่ทางกองการตรวจคนเข้าเมืองโดยเด็ดขาด อนึ่ง ทางบริษัทฯ มีจุดประสงค์ที่แท้จริงเพื่อการท่องเที่ยวเท่านั้น ไม่นับสนุนให้ลูกค้าเดินทางเข้า-ออกประเทศอย่างผิดกฎหมาย และ **หนังสือเดินทางจะต้องมีอายุเหลือไม่น้อยกว่า 6 เดือนและมีหน้าแสดมปีไม่น้อยกว่า 5 หน้ากระดาษ**



การงดเว้นการร่วมทริปบางรายการ

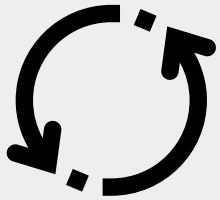
หากผู้เดินทางงดเว้นการร่วมทริปบางสถานที่ในรายการใด พร้อมคณะผู้เดินทางอื่น ท่านจะไม่สามารถเรียกร้องค่าบริการใดๆ ได้ทั้งสิ้น บริษัทฯ จะถือว่าท่านประสงค์ที่จะสละสิทธิ์และไม่ร่วมเดินทางพร้อมคณะ





เงื่อนไขการยกเลิกการจอง

ไม่สามารถยกเลิกการเดินทางได้ เนื่องจากเป็นราคาโปรโมชั่น



(แต่สามารถเปลี่ยนชื่อผู้เดินทางได้ 21 วัน ก่อนการเดินทาง)

กรณีเจ็บป่วยกระทันหัน จนไม่สามารถเดินทางได้ ซึ่งจะต้องมีใบรับรองแพทย์จากโรงพยาบาลรับรอง ทางบริษัทจะทำการเลื่อนการเดินทางของท่านไปยังคณะต่อไป แต่ทั้งนี้ท่านต้องเสียค่าใช้จ่ายที่ไม่สามารถยกเลิกหรือเลื่อนการเดินทางได้ตามความเป็นจริง ในกรณีเจ็บป่วยกระทันหัน ล่วงหน้าเพียง 7 วันทำการ ทางบริษัท ขอสงวนสิทธิ์ในการคืนเงินทุกกรณี



เงื่อนไขพิเศษเพิ่มเติมสำคัญ!!



• เงื่อนไขการออกเดินทาง

ในแต่ละเส้นทางจะมีการกำหนดผู้เดินทางขั้นต่ำของการออกเดินทาง โดยในทัวร์นี้ **กำหนดให้มีผู้เดินทางขั้นต่ำ 15 ท่าน** หากมีผู้เดินทางไม่ถึงที่กำหนด บริษัทฯ ขอสงวนสิทธิ์ในการเพิ่มค่าทัวร์ หรือ เลื่อนการเดินทาง หรือ ยกเลิกการเดินทาง หากท่านมีไฟล์ทบินภายในประเทศแต่ไม่ได้แจ้งให้เราทราบล่วงหน้าก่อนทางบริษัทฯ จะไม่รับผิดชอบใดๆ ทั้งสิ้น ดังนั้นกรุณาสอบถามยืนยันการออกเดินทางก่อนจองไฟล์ทบินภายในประเทศทุกครั้ง

• การออกตัวโดยสารภายในประเทศ

หากท่านมีความจำเป็นจะต้องซื้อตั๋วเครื่องบินภายในประเทศ เพื่อเดินทางไปและกลับจากกรุงเทพฯ กรุณาสอบถามเที่ยวบินเพื่อนยืนยันกับเจ้าหน้าที่ก่อนทำการจองและ **ขอแนะนำให้ท่านซื้อตั๋วเครื่องบินประเภทที่สามารถเลื่อนวันและเวลาเดินทางได้** อันเนื่องมาจากหากเกิดความผิดพลาดจากทางสายการบิน การล่าช้าของสายการบิน การยุบเที่ยวบินรวมกัน ตารางการเดินทางมีการเปลี่ยนแปลง ซึ่ง สายการบินพิจารณาสถานการณ์แล้วพบว่าอยู่เหนือการควบคุมของทางสายการบิน หรือจะเป็นเหตุผลเชิงพาณิชย์ หรือเป็นเหตุผลด้านความปลอดภัย ดังนั้น เหตุผลด้านความปลอดภัย เหตุผลเหล่านี้ อยู่เหนือการควบคุมของบริษัทฯ บริษัทฯของสงวนสิทธิ์ที่จะไม่รับผิดชอบและไม่คืนค่าใช้จ่ายใดๆ ทั้งสิ้น อนึ่ง บริษัทฯ จะยืนยันการรับประกันออกเดินทางประมาณ 7 วันก่อนเดินทาง หากไม่มั่นใจกรุณาสอบถามพนักงานขายโดยตรง



• หากกรุปคอนเฟิร์มแล้วไม่สามารถเลื่อนการเดินทางได้

หากกรุปคอนเฟิร์มเดินทางแล้วนั้น ท่านจะไม่สามารถเลื่อนการเดินทางได้ ไม่ว่าจะเปิดเหตุการณ์ใดๆ ต่อท่านก็ตาม อันเนื่องมาจาก การคอนเฟิร์มของกรุปนั้นประกอบจากตัวเลขการจองการเดินทางของท่าน หากท่านถอนตัวออก ทำให้กรุปมีค่าใช้จ่ายเพิ่มเติมขึ้น หรืออาจทำให้กรุปไม่สามารถออกเดินทางได้ ดังนั้น ทางบริษัทฯ ขอสงวนสิทธิ์มีอนุญาตให้เลื่อนวันเดินทางใดๆ ได้ทั้งสิ้นและเก็บค่าใช้จ่ายทั้งหมดตามจำนวนเงินของราคาทัวร์

• การชำระเงินหมายถึงการยืนยันจำนวนผู้เดินทาง ไม่สามารถปรับเปลี่ยนได้

การชำระเงินเข้ามานั้น หมายถึงท่านได้ยอมรับข้อเสนอมและยืนยันจำนวนตามที่ท่านได้จองเข้ามา หากท่านชำระเงินเข้ามาแล้วจะไม่สามารถเปลี่ยนแปลงจำนวนของผู้เดินทางได้และหากมีความจำเป็นจะต้องเปลี่ยนแปลงท่านจะยินยอมให้ทางบริษัทฯ คิดค่าใช้จ่ายที่ทางบริษัทเสียหาย รวมถึงค่าเสียเวลาในการขาย อย่างน้อยที่สุดเท่าจำนวนเงินมัดจำ ทั้งนี้ทั้งนั้นให้เป็นไปตามเงื่อนไขของบริษัทฯ



บริษัทฯ จะไม่รับผิดชอบใดๆ ทั้งสิ้น หากเกิดกรณีความล่าช้าจากสายการบิน, การยกเลิกบิน, การประท้วง, การนัดหยุดงาน, การก่อการจลาจล, ภัยธรรมชาติ, การนำสิ่งของผิดกฎหมาย ซึ่งอยู่นอกเหนือความรับผิดชอบของบริษัทฯ และ บริษัทฯ จะไม่รับผิดชอบใดๆ ทั้งสิ้น หากเกิดสิ่งของสูญหาย อันเนื่องเกิดจากความประมาทของท่าน, เกิดจากการโจรกรรม และ อุบัติเหตุจากความประมาทของนักท่องเที่ยวเอง