



บริษัท โรมิโอ โวयाจ จำกัด  
ROMEO VOYAGE CO.,LTD.

9/50 ซอยวิภาวดีรังสิต 64 แยก 13 แขวงตลาดบางเขน เขตหลักสี่ กรุงเทพฯ  
9/50 Soi Vibhavadi Rangsit 64, Intersection 13, Talat Bang Khen, Lak Si, Bangkok



ใบอนุญาต 11/10702

☎ 089-666-0222



romeoontour



romeovy88@gmail.com

PK150

# Phuket Luxury Yacht

3วัน2คืน



เริ่มต้น

4,990.-

รวมบริการ  ล่องเรือยอร์ชดินเนอร์



อาหาร 4 มื้อ



ที่พัก 2 คืน



รถรับส่งสนามบิน  
- โรงแรม



ทัวร์เกาะฮอ

# PHUKET LUXURY YACHT

3 วัน 2 คืน

วันที่หนึ่ง สนามบินภูเก็ต - ซิดีทัวร์ (ไพรเวท) - ล่องเรือยอร์ช ชั้นเซ็คดินเนอร์(จอยทัวร์)  
(-/-/เย็น)

xx.xx น. รับท่านจากสนามบินภูเก็ต ออกเดินทางไปแหลมพรหมเทพ จุดชมวิวที่สวยงามของภูเก็ต ตั้งอยู่ทางใต้สุดของเกาะภูเก็ต ชาวบ้านเรียกว่าแหลมเจ้า มีลักษณะเป็นโค้งหักศอกยื่นออกไปในทะเล รายล้อมไปด้วยต้นตาลที่ขึ้นเรียงราย สามารถเดินถึงปลายแหลมที่มองเห็นทะเลสีเขียวมรกต



xx.xx น. จากนั้นมุ่งหน้าสู่วัดฉลองไชยธาราราม วัดดังของภูเก็ต นักท่องเที่ยวที่มากภูเก็ตต้องมาสักการะหลวงพ่อแช่ม ขอพรโชคลาก ชมพิพิธภัณฑ์และวัตถุโบราณภายในวัด

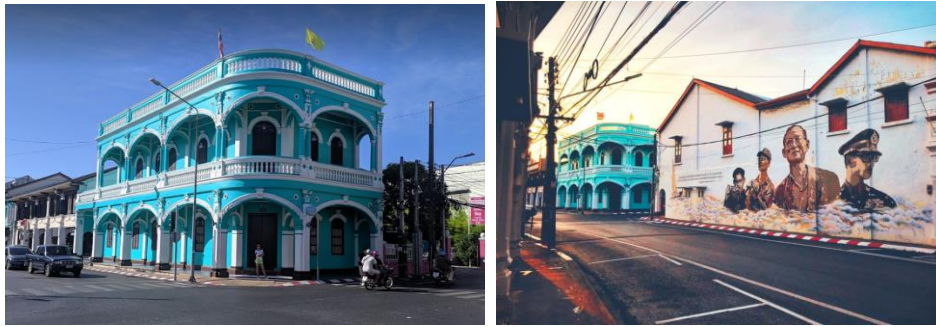


รับประทานอาหารกลางวัน ณ **ร้านอาหารริมทาง** เมนูเด็ดเจ้าก๊วยจักรพรรดิอกเกี่ยน  
(ลูกค้าออกค่าใช้จ่ายด้วยตัวเอง)





จากนั้นเดินทางไปยังย่านเมืองเก่าภูเก็ต ถนนกลาง ชมสถาปัตยกรรม ดิกซิโนโปรตุกีส ชมเมืองที่มีความเจริญรุ่งเรืองในอดีต



- 14.00 น. เช็ดอินเข้าสู่โรงแรมที่พัก พักผ่อนตามอัธยาศัย
- 15.00 น. รถรับจากโรงแรมที่พัก มุ่งหน้าสู่ท่าเรืออ่าวฉลอง
- 16.30 น. ลงเรือยอร์ช ออกจากท่าเรืออ่าวฉลองมุ่งหน้าสู่แหลมพรหมเทพ



- 17.15 น. ถึงแหลมพรหมเทพ ชมบรรยากาศความสวยงามของท้องทะเลยามเย็น
- 17.50 น. ล่องเรือผ่านจุดชมวิ้อ่าวยะนุ้ย พร้อมเก็บภาพบรรยากาศ



18.00 น. ล่องเรือไปยังแหลมพรหม แหลมกระทิง ชมพระอาทิตย์ตก ดินเนอร์ (มื้อที่ 1)  
(สเต็กไก่ ซาซิมิ จิบไวน์) ฟังเพลง ถ่ายรูปสวยๆ



19.00 น. ล่องเรือกลับท่าเรืออ่าวฉลอง ระหว่างทางดื่มตำบรยากาศของยามค่ำดิน



20.00 น. ถึงท่าเรืออ่าวฉลอง มุ่งหน้ากลับโรงแรมที่พัก  
20.30 น. ถึงโรงแรมที่พัก พักผ่อนตามอัธยาศัย

**วันที่สอง เกาะเฮ (จอยทัวร์) (เช้า/เที่ยง/-)**

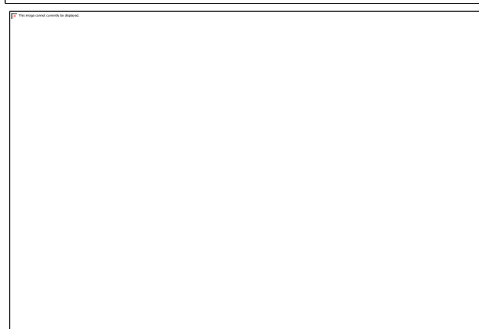
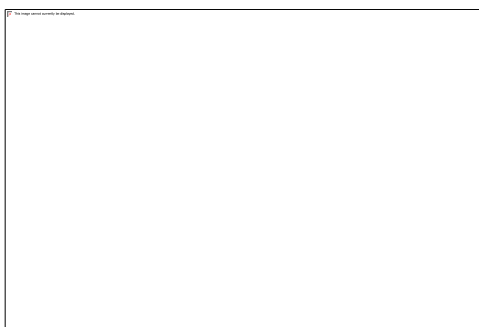
07.00 น. รับประทานอาหารเช้า ณ โรงแรมที่พัก (มื้อที่ 2)  
08.30 น. ออกเดินทางสู่ท่าเรือนนทศักดิ์  
09.00 น. ออกจากท่าเรือมุ่งหน้าสู่เกาะเฮ **By speed boat**



ถึงเกาะเฮ สนุกสนานกับกิจกรรมดำน้ำดูปะการัง เพลิดเพลินกับฝูงปลานานาชนิด  
จุดดำน้ำเกาะเฮมีอิสระพักผ่อนบนชายหาด



12:00 น. รับประทานอาหารกลางวัน (มื้อที่ 3)



ทุกท่านอิสระ เล่นน้ำชายหาด พักผ่อนตามอัธยาศัย หรือทัวร์เสริม



## ทัวร์เสริมสำหรับทริปเกาะเซ

คายัค 30 นาที 1 ลำ สามารถนั่งได้ 2 ท่าน ราคาลำละ 700 บาท



Paddle Board ราคต่อท่าน ท่านละ 700 บาท



พาราเซลลิ่ง ราคต่อท่าน ท่านละ 1200 บาท



Banana Boat 1 ลำ สามารถนั่งได้ 3-4 ท่าน ท่านละ 800 บาท



15.00 น. ถึงท่าเรือ มุ่งหน้ากลับโรงแรมที่พัก **อิสระพักผ่อนตามอัธยาศัย อิสระอาหารเย็น**

**วันที่สาม สนามบินภูเก็ต (ไพรเวท) (เช้า/-/-)**

07.00 น. รับประทานอาหารเช้า ณ โรงแรมที่พัก (มื้อที่ 4) อิสระพักผ่อนตามอัธยาศัย หรือเลือกซื้อออฟชั่นทัวร์  
 xx.xx น. รับจากโรงแรมที่พัก ส่งสนามบินภูเก็ต เดินทางกลับโดยสวัสดิภาพ  
 .....จบโปรแกรม.....

**อัตราค่าบริการ 19 เมษายน - 31 ตุลาคม 2566**

โรงแรม/Period	2 ท่าน	4 ท่าน	6 ท่าน	8 ท่าน	พักต่อเพิ่มคืนละ
โรงแรมเพิร์ล ตัวเมืองภูเก็ต	6,000 บาท/ท่าน	5,300 บาท/ท่าน	5,100 บาท/ท่าน	4,990 บาท/ท่าน	1,400 บาท
	<b>ต่างชาติเพิ่ม ท่านละ 200 บาท</b>				
บียอน หาดป่าตอง (คนไทย)	7,000 บาท/ท่าน	6,300 บาท/ท่าน	6,100 บาท/ท่าน	5,900 บาท/ท่าน	2,200 บาท
บียอน หาดป่าตอง (ต่างชาติ)	7,700 บาท/ท่าน	7,000 บาท/ท่าน	6,800 บาท/ท่าน	6,600 บาท/ท่าน	2,400 บาท

**อัตราค่าบริการ 1 พฤศจิกายน - 19 ธันวาคม 2566**

โรงแรม/Period	2 ท่าน	4 ท่าน	6 ท่าน	8 ท่าน	พักต่อเพิ่มคืนละ
โรงแรมเพิร์ล ตัวเมืองภูเก็ต	6,200 บาท/ท่าน	5,500 บาท/ท่าน	5,300 บาท/ท่าน	5,100 บาท/ท่าน	1,500 บาท
	<b>ต่างชาติเพิ่ม ท่านละ 200 บาท</b>				
บียอน หาดป่าตอง (คนไทย)	9,600 บาท/ท่าน	8,900 บาท/ท่าน	8,700 บาท/ท่าน	8,500 บาท/ท่าน	4,600 บาท
บียอน หาดป่าตอง (ต่างชาติ)	10,100 บาท/ท่าน	9,400 บาท/ท่าน	9,200 บาท/ท่าน	9,000 บาท/ท่าน	5,000 บาท

**อัตราค่าบริการ 20 ธันวาคม 2566 - 7 มกราคม 2567**

โรงแรม/Period	2 ท่าน	4 ท่าน	6 ท่าน	8 ท่าน	พักต่อเพิ่มคืนละ
โรงแรมเพิร์ล ตัวเมืองภูเก็ต	6,400 บาท/ท่าน	5,700 บาท/ท่าน	5,500 บาท/ท่าน	5,300 บาท/ท่าน	1,800 บาท
	<b>ต่างชาติเพิ่ม ท่านละ 200 บาท</b>				

บียอน หาดป่าตอง (คนไทย)	12,600 บาท/ท่าน	11,900 บาท/ท่าน	11,700 บาท/ท่าน	11,500 บาท/ท่าน	7,600 บาท
บียอน หาดป่าตอง (ต่างชาติ)	13,200 บาท/ท่าน	12,500 บาท/ท่าน	12,300 บาท/ท่าน	12,100 บาท/ท่าน	8,000 บาท

**อัตราค่าบริการ 8 มกราคม - 31 มีนาคม 2567**

โรงแรม/Period	2 ท่าน	4 ท่าน	6 ท่าน	8 ท่าน	พักต่อเพิ่มคืนละ
โรงแรมเพิร์ล ตัวเมืองภูเก็ต	6,200 บาท/ท่าน	5,500 บาท/ท่าน	5,300 บาท/ท่าน	5,100 บาท/ท่าน	1,500 บาท
	<b>ต่างชาติเพิ่ม ท่านละ 200 บาท</b>				
บียอน หาดป่าตอง (คนไทย)	10,600 บาท/ท่าน	9,900 บาท/ท่าน	9,700 บาท/ท่าน	9,500 บาท/ท่าน	5,600 บาท
บียอน หาดป่าตอง (ต่างชาติ)	11,300 บาท/ท่าน	10,600 บาท/ท่าน	10,400 บาท/ท่าน	10,200 บาท/ท่าน	6,000 บาท

**อัตราค่าบริการ 1 เมษายน - 31 ตุลาคม 2567**

โรงแรม/Period	2 ท่าน	4 ท่าน	6 ท่าน	8 ท่าน	พักต่อเพิ่มคืนละ
โรงแรมเพิร์ล ตัวเมืองภูเก็ต	6,000 บาท/ท่าน	5,300 บาท/ท่าน	5,100 บาท/ท่าน	4,990 บาท/ท่าน	1,400 บาท
	<b>ต่างชาติเพิ่ม ท่านละ 200 บาท</b>				
บียอน หาดป่าตอง (คนไทย)	8,600 บาท/ท่าน	7,900 บาท/ท่าน	7,700 บาท/ท่าน	7,500 บาท/ท่าน	3,700 บาท
บียอน หาดป่าตอง (ต่างชาติ)	9,300 บาท/ท่าน	8,600 บาท/ท่าน	8,400 บาท/ท่าน	8,200 บาท/ท่าน	4,000 บาท



## รวมบริการ

- ✓ รถบริการตามโปรแกรม
- ✓ ที่พัก 2 คืน (ห้องละ 2-3 ท่าน)
- ✓ อาหาร 4 มื้อ ตามรายการ
- ✓ ล่องเรือยอร์ช ชั้นเซ็คดินเนอร์
- ✓ เกาะเฮ โดยเรือสปีดโบ๊ท
- ✓ ไดรเวอร์ไกด์
- ✓ ค่าธรรมเนียมเข้าชมอุทยาน ฯ
- ✓ ประกันภัยนักท่องเที่ยวแบบ  
กลุ่ม วงเงิน 1,000,000 บาท

## ไม่รวมบริการ

- × ภาษีมูลค่าเพิ่ม 7% และค่าภาษีหัก ณ ที่จ่าย 3%
- × อาหารที่ลูกค้าสั่งเอง
- × ตัวเครื่องบินไปกลับ

\*\*\* โปรแกรมการท่องเที่ยวสามารถเปลี่ยนแปลงได้  
ตามความเหมาะสมทั้งนี้ขึ้นอยู่กับสภาพดินฟ้าอากาศ \*\*\*

## โรงแรมเพิร์ล ตั๋วเมืองภูเก็ต



## บียอน ปาทอง รีสอร์ท หาดปาทอง



# OPTION TOUR

## One Day Tour

### เกาะพีพี

- 08.00 น. รถบริการรับส่งจากโรงแรมใน เมืองภูเก็ต กะตะ กะรน ป่าตอง (ไม่ชาว สนามบิน บางเทา นอกพื้นที่ เพิ่มท่านละ 200 บาท) เพื่อเดินทางไปยังท่าเรือ
- 09.00 น. ออกเดินทางจากท่าเรือมุ่งหน้าสู่เกาะพีพี
- 10.00 น. เดินทางถึง อ่าวมาหยาเพลิดเพลินกับการเล่นน้ำและกระโดดน้ำจากหัวเรือ
- 10.15 น. เดินทางต่อไปถึงอ่าวปิและลาภูน เป็นอ่าวที่มีน้ำใสมาก สามารถเล่นน้ำได้ที่อ่าวนี้
- 10.45 น. เดินทางดูถ้ำไวกิ้งเป็นถ้ำที่ได้รับการสัมปทานในการเลี้ยงรังนกนางแอ่น
- 10.50 น. ดำน้ำดูปลาสวยงามนานาชนิดและชมทัศนียภาพอันงดงามของเกาะ
- 11.30 น. เดินทางไปยังอ่าวลิงเพื่อดูลิงที่อาศัยอยู่บริเวณชายหาด
- 13.00 น. หลังจากนั้นเดินทางไปยังเกาะไข่นอก รับประทานอาหารกลางวัน ณ ร้านอาหาร
- 14.00 น. สนุกสนานกับกิจกรรม เช่น การดำน้ำตื้น นั่งชิลบริเวณ ริมหาด
- 15.30 น. ออกเดินทางจากเกาะไข่นอกกลับมาท่าเรือ
- 16.00 น. เดินทางถึงท่าเรือ
- 16.30 น. มุ่งหน้าสู่โรงแรมที่พัก โดยสวัสดิภาพ พร้อมความประทับใจ



.....จบโปรแกรม.....

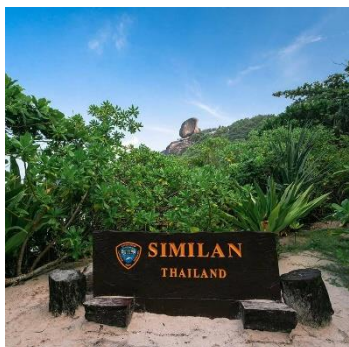
#### อัตราค่าบริการ

- ผู้ใหญ่ท่านละ 1,500 บาท
- เด็กอายุ 4 - 10 ขวบ 1,200 บาท
- ต่างชาติเพิ่มท่านละ 400 บาท

# One Day Tour

## เกาะสิมิลัน

- 06.00 น. รถบริการรับส่งจากโรงแรมในเซาหลัก และภูเก็ต เพื่อเดินทางไปยังท่าเรือ
- 08.00 น. เดินทางถึงท่าเรือ ลงทะเบียน รับประทานอาหารเช้า และรับฟังข้อมูลเกี่ยวกับการเดินทาง
- 09.00 น. ออกเดินทางจากท่าเรือไปยัง เกาะสิมิลัน โดยเรือ Speedboat ใช้เวลาเดินทางประมาณ 1 ชั่วโมง 20 นาที
- 10.20 น. เดินทางถึง เกาะสิมิลัน หรือเกาะ 8 จุดชมวิวที่มีหินเรือใบ หรือ Sailing Rock ที่เป็นสัญลักษณ์ของ เกาะสิมิลันและสามารถมองเห็นวิว “อ่าวเทือก” หรือ Donald Duck bay” ซึ่งโอบล้อมไปด้วยทอหิน ขนาดใหญ่ สวยงามแปลกตา และพักผ่อนตามอัธยาศัย บนหาดทรายสีขาว ที่ละเอียดดุจดั่งนวมผง และน้ำที่ใสราวกับกระจก
- 11.20 น. เดินทางถึงจุดดำน้ำจุดแรกที่เกาะ 9 หรือ เกาะบางู ใช้เวลาเดินทางประมาณ 5 นาที ตื่นตาตื่นใจกับ ฝูงปลานานาชนิด ประมาณ 40 นาที
- 12.30 น. ถึงเกาะ 7 หรือ เกาะบายู จากเกาะ 9 มาเกาะ 7 ใช้เวลาเดินทางประมาณ 15 นาที เล่นน้ำ ดูปลา ดูปะการัง สัมผัสความมหัศจรรย์ของโลกใต้ท้องทะเล ประมาณ 40 นาที
- 13.20 น. เดินทางถึงเกาะ 4 หรือ เกาะเมียงรับประทานอาหารกลางวันแบบ Lunch box หลังจากนั้นพักผ่อนตามอัธยาศัย เกาะ 4 เป็นเกาะที่มีชายหาดอันงดงามถึงสองชายหาดซึ่งสามารถเดินทะเลถึงกันได้ เพลิดเพลินกับกิจกรรมต่าง ๆ บนชายหาด เช่น เดินเล่น ถ่ายรูป หรือดำน้ำตื้น
- 15.00 น. เดินทางออกจากเกาะ 4 กลับสู่ท่าเรือ
- 16.30 น. ถึงท่าเรือ รับประทานอาหารว่าง และเดินทางกลับโรงแรมที่พัก โดยสวัสดิภาพ



.....จบโปรแกรม.....

### อัตราค่าบริการ

ผู้ใหญ่ท่านละ	2,900 บาท
เด็กอายุ 4 – 10 ขวบ	2,600 บาท
ชาวต่างชาติเพิ่มท่านละ	400 บาท

# One Day Tour

## เกาะสุรินทร์

- 06.00 น. รถบริการรับส่งจากโรงแรมในเซาหลัก และภูเก็ต เพื่อเดินทางไปยังท่าเรือ
- 08.30 น. เดินทางถึงท่าเรือ ลงทะเบียน รับอุปกรณ์ดำน้ำ รับประทานอาหารเช้า
- 09.00 น. ออกเดินทางจากท่าเรือไปยัง หมู่เกาะสุรินทร์ และบริเวณรอบ ๆ
- 10.20 น. เดินทางถึงจุดดำน้ำจุดที่ 1 ณ ปลายแหลมช่องขาด อ่าวช่องขาด และเดินทางโดยเรือหางยาวเข้า ชมหมู่บ้านมอแอนชมวิถีชีวิต บ้านเรือน อุดหนุนของที่ระลึกที่ทำด้วยมือจากชาวมอแกนท่านที่ไม่ดำน้ำสามารถขึ้นเรือหางยาว เพื่อลงไปพักผ่อน ณ หาดไม้งาม หาดที่มีความสวยงาม และเจียบสงบ สัมผัสบรรยากาศที่แสนวิเศษอย่างเต็มที่ (ในวันที่น้ำลง และเรือเล็กเข้าไม่ได้ จะขึ้นเกาะ ณ อ่าวช่องขาดแทน)
- 12.00 น. รับประทานอาหารแบบบุฟเฟต์ ณ ที่ทำการอุทยานฯ พร้อมบริการเครื่องดื่ม และผลไม้ หลังรับประทานอาหารพักผ่อนตามอัธยาศัย
- 13.00 น. เดินทางต่อเพื่อดำน้ำจุดที่ 2 ชมปะการัง ณ แหลมแม่ยายหรืออ่าวบอน
- 14.00 น. ดำน้ำจุดที่ 3 ณ อ่าวสับปะรด หรือ อ่าวเต่า (มีไหล่ทวิปที่มองลงไปสุดลูกหูลูกตา)
- 15.00 น. เดินทางกลับจากอุทยานแห่งชาติหมู่เกาะสุรินทร์ พร้อมความประทับใจ
- 16.30 น. เดินทางถึงท่าเรือ พร้อมรับประทานอาหารว่าง และเดินทางกลับโรงแรมที่พัก โดยสวัสดิภาพ



.....จบโปรแกรม.....

### อัตราค่าบริการ

- ผู้ใหญ่ท่านละ **3,000 บาท**
- เด็กอายุ 4 - 10 ขวบ **2,800 บาท**
- ต่างชาติเพิ่มท่านละ **400 บาท**

**แพนตาซี โชว์ + ดินเนอร์ (อังคาร ศุกร์ อาทิตย์)**

17.30 น. รถรับมุงหน้าสู่ ภูเก็ตแฟนตาซี



18.00 น. รับประทานอาหารเย็น



หลังอาหารชมการแสดง



22.30 น. มุงหน้ากลับโรงแรมที่พัก พักผ่อนตามอัธยาศัย

**อัตราค่าบริการ**

ผู้ใหญ่ท่านละ 2,200 บาท  
เด็กอายุ 4 - 10 ขวบ 1,900 บาท

**Carnival Magic (จันทร์ พุทธ เสาร์)**

17.30 น. รถรับมุงหน้าสู่ ภูเก็ตแฟนตาซี



18.00 น.     รับประทานอาหารเย็น



หลังอาหารชมการแสดง



22.30 น.     มุ่งหน้ากลับโรงแรมที่พัก พักผ่อนตามอัธยาศัย

**อัตราค่าบริการ**

ผู้ใหญ่ท่านละ                 2,500 บาท

เด็กอายุ 4 - 10 ขวบ             2,300 บาท

\*\*\* โปรแกรมการท่องเที่ยวสามารถเปลี่ยนแปลงได้  
ตามความเหมาะสมทั้งนี้ขึ้นอยู่กับสภาพดินฟ้าอากาศ \*\*\*

