



บริษัท โรมิโอ โววายจ จำกัด ROMEVOYAGE CO.,LTD.

9/50 ซอยวิภาวดีรังสิต 64 แยก 13 แขวงตลาดบางเขน เขตหลักสี่ กรุงเทพฯ
9/50 Soi Vibhavadi Rangsit 64, Intersection 13, Talat Bang Khen, Lak Si , Bangkok



ใบอนุญาต 11/10702

☎ 089-666-0222



romeoontour



romeovy88@gmail.com

(GEO-M8D5N-TK)



Magical Georgia



ล่องเรือชมทะเลดำ



อนุสรณ์สถาน
รัสเซีย-จอร์เจีย



Chronicle of Georgia



วิหารมาราตี

ราคาเริ่มต้น
51,988
บาท/ท่าน

8 วัน 5 คืน

Magical Georgia

- น้่านักกระเป่า 30 กิโลกรัม
- โรงแรมระดับมาตรฐาน 4 ดาว
- สายการบิน Turkish Airlines
- สายการบิน อันดับ 6 ของโลก
- World Best Airline 2023

09-16 พฤศจิกายน 2566
10-17 พฤศจิกายน 2566
14-21 พฤศจิกายน 2566
21-28 พฤศจิกายน 2566
24-30 พฤศจิกายน 2566

*เงื่อนไขเป็นไปตามที่บริษัทกำหนดเท่านั้น

- เกือกเขาคอเคซัส โบสถ์เทอเทตี
- อนุสาวรีย์พระแม่จอร์เจีย
- อนุสรณ์สถานรัสเซีย-จอร์เจีย
- พิพิธภัณฑ์สตาลิน
- มหาวิทยาลัยดีสิคีนแห่งทบิลีซี
- สวนบอร์จอมี่ (BORJOMI CITY PARK)
- โครนิเคิลออฟจอร์เจีย
- ล่องเรือชมทะเลดำ

MAGICEL GEORGIA

เมจิเคิล จอร์เจีย 8 วัน 5 คืน บิน Turkish Airlines TK

(GEO-MBD5N-TK)

ล่องเรือชมทะเลดำ

อนุสรณ์สถาน
รัสเซีย-จอร์เจีย

Chronicle of
Georgia

วิหารนากราตี

ราคาเริ่มต้น

51,988

บาท/ท่าน

8 วัน 5 คืน

Magical Georgia

- บ้านพักกระเป๋า 30 กิโลกรัม
- โรงแรมระดับมาตรฐาน 4 ดาว
- สายการบิน Turkish Airlines
- สายการบิน อันดับ 6 ของโลก
World Best Airline 2023

09-16 พฤศจิกายน 2566

10-17 พฤศจิกายน 2566

14-21 พฤศจิกายน 2566

21-28 พฤศจิกายน 2566

24-30 พฤศจิกายน 2566

- เกือกเขาคอเคซัส โบสถ์เกอเทตี
- อนุสาวรีย์พระเจ้าจอร์เจีย
- อนุสรณ์สถานรัสเซีย-จอร์เจีย
- พิพิธภัณฑ์สตาลิน
- มหาวิหารศักดิ์สิทธิ์แห่งทมิลชี
- สวนบอร์จومی (BORJOMI CITY PARK)
- โครนิเคิลออฟจอร์เจีย
- ล่องเรือชมทะเลดำ

*เงื่อนไขเป็นไปตามที่บริษัทกำหนดเท่านั้น

วัน	โปรแกรมการเดินทาง	เข้า	เที่ยง	ค่ำ	โรงแรมที่พัก/หรือเทียบเท่า
1	กรุงเทพ - อีสต์ลบลู	-	-		
2	อีสต์ลบลู-ทบิลีซี-ขึ้นกระเช้าไฟฟ้าป้อมนาริคาล่า - MOTHER OF GEORGIA-โรงอาบน้ำโบราณ อะบาโนตุ บานี- ถนนคนเดินซาเดอร์นี	✓	✓	✓	BEST WESTERN ART (TBILISI) ระดับ 4 ดาวหรือเทียบเท่า
3	มหาวิหารศักดิ์สิทธิ์แห่งทบิลีซี- โบสถ์เมทเทอร์คี - วิหาร Soini - มหาวิหารอันชิสคาติ (Anchiskhati Basilica of St Mary)- GALLERIA MALL	✓	✓	✓	GUDAURI INN (GUDAURI) ระดับ 4 ดาวหรือเทียบเท่า
4	Mtskheta-วิหารสเวติสโคเวลี-มหาวิหารจวารี -กูตาอูรี- นำทำนขึ้นรถจ๊อบ 4WD -โบสถ์เกอร์เกตส์- อนุสรณ์สถาน รัสเซีย-จอร์เจีย	✓	✓	✓	KING DAVID HOTEL (KUTAISI) ระดับ 4 ดาวหรือเทียบเท่า
5	ป้อมอนานูรี- อ่างเก็บน้ำชินวาลี- พิพิธภัณฑ์สตาลิน	✓	✓	✓	WORLD PALACE HOTEL (BATUMI) ระดับ 4 ดาวหรือเทียบเท่า
6	วิหารบากราติ- วิหารกาลาติ-บาตูมี-ประติมากรรม "Ali and Nino"	✓	✓	✓	BEST WESTERN ART (TBILISI) ระดับ 4 ดาวหรือเทียบเท่า
7	บาตูมี-อีสต์ลบลู	✓		-	
8	อีสต์ลบลู-กรุงเทพฯ	-	-	-	

ตารางไฟล์บินโดยสายการบินเตอร์กิชแอร์ไลน์ TURKISH AIRLINES TK

PLACE	DEP TIME	ARR TIME	FLIGHT NO.
BKK - IST	2250	0545+1	TK65
IST - TBS	0745	1105	TK378
BUS - IST	1140	1250	TK391
IST - BKK	1535	0500+1	TK58



วันแรก กรุงเทพฯ-อิสตันบูล (-/-/-)

19.00 น. คณะพร้อมกัน ณ สนามบินสุวรรณภูมิ โดยมีเจ้าหน้าที่ของบริษัท คอยให้การต้อนรับและดูแลในการตรวจเอกสารการเดินทาง เคาน์เตอร์ U ประตู 9 ของสายการบินเตอร์กิช แอร์ไลน์

22.50 น. ✈️ ออกเดินทางสู่ สนามบินนานาชาติอิสตันบูล โดยสายการบินเตอร์กิช แอร์ไลน์ เที่ยวบินที่ TK65 (เวลาบินโดยประมาณ 10 ชั่วโมง 55 นาที พักผ่อนรับประทานอาหารบนเครื่อง)

วันที่สอง อิสตันบูล-ทบิลีซี-ขึ้นกระเช้าไฟฟ้าป้อมนาริคาล่า - MOTHER OF GEORGIA-โรงพยาบาลโบราณ อะบาโนตูบานี- ถนนคนเดินชาเตอร์นี (-/L/D)

05.45 น. เดินทางถึงสนามบินนานาชาติอิสตันบูล (แวะรอเปลี่ยนเครื่อง ประมาณ 2 ชั่วโมง)

FLIGHT	FROM	TO	DURATION
 TK65 Turkish Airlines Airbus A330-300 Wide-body	22:50 Bangkok (BKK) Suvarnabhumi International Airport	05:45 Wednesday, November 8 Istanbul (IST) Istanbul Airport	10h 55m
Layovers & Connecting Flights for Istanbul, Türkiye Istanbul Airport			2h
 TK378 Turkish Airlines Airbus A321-200neo Narrow body	07:45 Wednesday, November 8 Istanbul (IST) Istanbul Airport	11:05 Wednesday, November 8 Tbilisi (TBS) Tbilisi Airport	2h 20m

07.45 น. ✈️ นำท่านเดินทางต่อไปยังเมืองทบิลีซี ประเทศจอร์เจีย โดยสายการบินเตอร์กิช แอร์ไลน์ เที่ยวบินที่ TK 378

(เวลาบินโดยประมาณ 2 ชั่วโมง 20 นาที พักผ่อนรับประทานอาหารบนเครื่อง)

11.05 น. เดินทางถึงเมืองทบิลีซี (Tbilisi) นำท่านผ่านพิธีการตรวจคนเข้าเมืองและศุลกากรพร้อมรับกระเป๋าสัมภาระ โดยมีคัคเทศก์ท้องถิ่นจะคอยต้อนรับท่าน ณ ทางออกของผู้โดยสารขาเข้า

เที่ยง

☺️บริการอาหารกลางวัน ณ ภัตตาคาร

นำท่านเดินทาง ขึ้นกระเช้าไฟฟ้าป้อมนาริคาล่า (NARIKALA FORTRESS) ให้ท่านได้ชมป้อมปราการซึ่งเป็นป้อมโบราณที่ถูกสร้างในราวศตวรรษที่ 4 ใน รูปแบบของซุริส ทซึเค อันหมายถึงรูปแบบที่ไม่มีความสม่ำเสมอ และต่อมาในราวศตวรรษที่ 7 สมัยของราชวงศ์อูมัยยาดได้มีการก่อสร้างต่อขยายออกไปอีกและต่อมาในสมัยของกษัตริย์เดวิด (ปีค.ศ.1089-1125) ได้มีการสร้างเพิ่มเติมขึ้นอีก ซึ่งต่อมาเมื่อพวกมองโกลได้เข้ามายึดครอง ก็ได้เรียกชื่อป้อมแห่งนี้ว่า นารินกาลา (NARIN QALA) ซึ่งมีความหมายว่า ป้อมอันเล็ก (LITTLE FORTRESS) และต่อมาบางส่วนได้พังทลายลง เพราะว่าเกิดแผ่นดินไหวและได้ถูกรื้อทำลาย นำท่านถ่ายรูป มารดาแห่งจอร์เจีย (MOTHER OF GEORGIA) อนุสาวรีย์สัญลักษณ์สำคัญที่ตั้งตระหง่านอยู่ใจกลางเมืองราวกับกำลังเฝ้ามองผู้คน มีอีกชื่อหนึ่งคือ มารดาคาร์ทลิส และ คาร์ทลิส เดดา เป็นประติมากรรมที่ตั้งอยู่บนยอดเขาโซโลลาเกี เพื่อฉลองที่ทบิลีซีครบรอบ 1,500 ปี

นำท่านถ่ายรูปกับ โรงอาบน้ำโบราณ อะบานอตูบานี (ABANOTUBANI SULFUR BATHS) ด้วยความที่เมืองทบิลีซีนั้นมีบ่อน้ำพุร้อนเป็นจำนวนมาก แต่โรงอาบน้ำแห่งนี้เป็นโรงอาบน้ำโบราณแห่งนี้ใช้เป็นสถานที่สำหรับแช่น้ำพุร้อน ที่มีส่วนผสมของแร่กำมะถัน ซึ่งเชื่อกันว่าในน้ำพุร้อนมีแร่ธาตุต่าง ๆ ที่ช่วยกำจัดของเสียและทำให้ผิวพรรณเปล่งปลั่ง โรงอาบน้ำร้อนแห่งนี้ได้เปิดให้บริการมาอย่างยาวนาน และในปัจจุบันยังคงเปิดให้บริการกันอยู่



จากนั้นให้ทุกท่านอิสระ **ถนนคนเดินชาเดอร์นี (SHARDEN STREET)** ซึ่งเป็นถนนใหญ่ของเมืองที่มีชื่อเสียงและกลิ่นไอแบบ และอาคารถูกสร้างขึ้นที่มีรูปลักษณะใหญ่โตแข็งแรง และยังเต็มไปด้วยร้านค้าและสินค้าแบรนด์เนมต่าง ๆ มากมาย และตามบริเวณทางเท้ายังเต็มไปด้วยร้านขายของที่ระลึกเป็นสินค้าพื้นเมืองหลากหลาย



ค่ำ ☺รับประทานอาหารเย็น ณ โรงแรมที่พัก

➡ นำท่านเดินทางเข้าสู่ที่พัก โรงแรม **BEST WESTERN ART HOTEL (TBILISI)** ระดับ 4 ดาวหรือเทียบเท่า

วันที่สาม มหาวิหารศักดิ์สิทธิ์แห่งทบิลีซี- โบสถ์เมทเทห์ดี - วิหาร Soini - มหาวิหารอันซิสคาติ (Anchiskhati Basilica of St Mary)- GALLERIA MALL (B/L/D)

เช้า ☺บริการอาหารเช้า ณ ห้องอาหารของโรงแรม

นำท่านชม **มหาวิหารศักดิ์สิทธิ์แห่งทบิลีซี (HOLY TRINITY CATHEDRAL OF TBILISI)** หรืออีกชื่อหนึ่งคือโบสถ์ SAMEBA เป็นโบสถ์หลักของคริสตจักรออร์ทอดอกซ์จอร์เจีย อีกทั้งยังถูกจัดให้เป็นสิ่งก่อสร้างทางศาสนาที่มีขนาดใหญ่มากที่สุดในแถบอ่าวเปอร์เซีย และมีความสูงเป็นอันดับ 3 ของโลก



นำท่านไปชม โบสถ์เมเทคห์คี (METEKHI CHURCH) โบสถ์ที่มีประวัติศาสตร์อยู่คู่บ้านคูเมืองของทบิลีซี ตั้งอยู่บริเวณริมหน้าผาของแม่น้ำทวารี เป็นโบสถ์หนึ่งที่ตั้งอยู่ในบริเวณที่มีประชากรอาศัยอยู่ ซึ่งเป็นประเพณีโบราณที่มีมาแต่ก่อน กษัตริย์วาคตัง ที่ 1 แห่งจอร์กาซาลี ได้สร้างป้อมและโบสถ์ไว้ที่บริเวณนี้



เที่ยง

😊บริการอาหารกลางวัน

จากนั้นนำทุกท่านสู่ **วิหาร Soini** แห่งมัทัน เป็น โบสถ์ออร์โธดอกซ์ของจอร์เจีย ใน ตามประเพณีสมัยจอร์เจียน ยุคกลางในการตั้งชื่อโบสถ์หลังจากสถานที่เฉพาะใน ดินแดนศักดิ์สิทธิ์โบสถ์ Soini มีชื่อ Mount Zion ที่ กรุงเยรูซาเล็ม มันเป็นที่รู้จักกันทั่วไปว่าเป็น "ทบิลีซี Soini" ที่จะแยกแยะมันออกมาจากโบสถ์อื่น ๆ อีกมากมายทั่วจอร์เจีย ถูกสร้างขึ้นครั้งแรกในศตวรรษที่ 6 และ 7 ตั้งแต่นั้นมามันถูกทำลายโดยผู้บุกรุกจากต่างประเทศและสร้างขึ้นใหม่หลายครั้ง คริสตจักรปัจจุบันขึ้นอยู่กักรุ่นศตวรรษที่ 13 ที่มีการเปลี่ยนแปลงบางอย่างจากศตวรรษที่ 17 ถึง 19 มหาวิหาร Soini เป็นมหาวิหารนิกายออร์โธดอกซ์จอร์เจียแห่งแรก

จากนั้นนำทุกท่านเดินทางสู่ **มหาวิหารอันซิสคาติ (Anchiskhati Basilica of St Mary)** โบสถ์เก่าแก่มหาวิหาร ได้รับความเสียหายและสร้างขึ้นใหม่หลายต่อหลายครั้งตั้งแต่ศตวรรษที่ 15 ถึงศตวรรษที่ 17 เนื่องจากสงครามระหว่าง จอร์เจียและ เปอร์เซีย และเติร์ก ต่อมาถูกใช้เป็นสตูดิโอศิลปะ จากการบูรณะ 2501 ถึง 2507 ในงานฉลองครบรอบ 1,500 ปีกาญจนาภิเษกแห่งทบิลีซี หลังจากอิสรภาพของจอร์เจียคืน โบสถ์กลับไปใช้ศาสนาเช่นเดิม

จากนั้นนำทุกท่านสู่ **ถนนคนเดินรูสตาเวลี (RUSTAVELI STREET)** ให้ทุกท่านอิสระเดินเล่นชมเมืองทบิลีซี **ย่านฟร็ดอมสแควร์ (FREEDOM SQUARE) หรือเดินเล่นช้อปปิ้งที่ GALLERIA MALL** ศูนย์การค้าใจกลางกรุงทบิลีซีที่เต็มไปด้วยร้านค้า ร้านอาหาร คาเฟ่ และสินค้าแบรนด์เนมหลากหลายแบรนด์



ค่ำ

☺รับประทานอาหารค่ำ ณ ภัตตาคารท้องถิ่น

📍นำท่านเดินทางเข้าสู่ที่พัก โรงแรม **BEST WESTERN ART HOTEL (TBILISI)** ระดับ 4 ดาวหรือเทียบเท่า

วันที่สี่ Mtskheta-วิหารสเวตีสโคเวลี-มหาวิหารจวารี -กูตาอูรี- นำท่านขึ้นรถจี๊ป 4WD -โบสถ์เกอร์เก็ตตี- อนุสรณ์สถานรัสเซีย-จอร์เจีย (B/L/D)

เช้า

☺บริการอาหารเช้า ณ ห้องอาหารของโรงแรม

นำทุกท่านเดินทางสู่เมือง **Mtskheta** (ใช้เวลาเดินทางประมาณ 40 นาที)

เมืองนี้เป็นเมืองเก่าที่มีความสวยงามทางด้านสถาปัตยกรรมและมีเสน่ห์ของกลิ่นไอของยุคเก่า รวมไปถึงทำเลที่ตั้งที่อยู่ตรงกลางระหว่างแม่น้ำสองสายมาบรรจบกันคือ แม่น้ำKURA และ แม่น้ำ ARAGVI ทำให้เมืองนี้มีความอุดมสมบูรณ์และมีวิวทิวทัศน์ที่สวยงาม

นำท่านไปชม **วิหารสเวตสโคเวลี (SVETI TSKHOVELI CATHEDRAL)** ซึ่งเป็นโบสถ์อีกแห่งหนึ่งที่อยู่ในบริเวณของ มีตสเคต้า ที่มีรูปแบบของจอร์เจียออร์ทอดอกซ์สร้างขึ้นในราวศตวรรษที่ 11 โบสถ์แห่งนี้ถือเป็นศูนย์กลางทางศาสนาที่ คักดีลีที่ที่สุดของจอร์เจีย สร้างขึ้นโดยสถาปนิกชาวจอร์เจียชื่อ ARSUKISDZE มีขนาดใหญ่เป็นอันดับสองของประเทศ อีกทั้งยังเป็นศูนย์กลางที่ทำให้ชาวจอร์เจียเปลี่ยนความเชื่อและหันมานับถือศาสนาคริสต์ และให้ศาสนาคริสต์มาเป็น ศาสนาประจำชาติของจอร์เจียเมื่อปี ค.ศ.337 และถือเป็นสิ่งก่อสร้างยุคโบราณที่มีขนาดใหญ่ที่สุดของประเทศจอร์เจีย

ภายในมีภาพเขียนสีเฟรสโกอย่างงดงาม **มหาวิหารจวารี (JVARI MONASTERY)** หรือเรียกได้อีกชื่อหนึ่งว่า อาราม แห่งไม้กางเขนอันศักดิ์สิทธิ์ ของศาสนาคริสต์นิกายออร์ทอดอกซ์ สร้างขึ้นเมื่อคริสตวรรษที่ 6 ชาวจอร์เจียสักการะนับถือวิหาร แห่งนี้เป็นอย่างมาก ภายในโบสถ์มีไม้กางเขนขนาดใหญ่ตั้งอยู่ใจกลางโถง ชาวเมืองได้ให้ความเคารพนับถือวิหารแห่งนี้ เป็นอย่างมาก และได้กล่าวกันว่า นักบุญนิโน หรือแมซีนิโนแห่งคอปาดอกเกีย (เมืองหนึ่งในประเทศตุรกีปัจจุบัน) ได้นำไม้ กางเขนนี้เข้ามา พร้อมกับการเผยแพร่ศาสนาคริสต์เป็นครั้งแรกในช่วงโบราณกาล



จากนั้นออกเดินทางสู่เมือง **กูตาอูรี (ใช้เวลาเดินทางประมาณ 2.40 ชั่วโมง)**

เที่ยง ☺บริการอาหารกลางวัน ณ ภัตตาคารท้องถิ่น

จากนั้นเดินทางสู่ **เมืองคาสเบกี (KAZBEGI)** ซึ่งเป็นชื่อเมืองดั้งเดิม แต่ปัจจุบันได้เปลี่ยนมาเป็นชื่อสเตพานที่ สมินด้า (STEPANTSMINDA) หลังจากนักบุญในนิกายออร์ทอดอกซ์ สเตพาน ได้มาพำนักอาศัยและก่อสร้างสถานที่ สำหรับจำศีลภาวนาขึ้นมาเมืองคาสเบกี เป็นเมืองเล็กๆที่ตั้งอยู่ตามริม ฝั่งแม่น้ำเทอร์กีที่มีความยาวประมาณ 157 กม. และตั้งอยู่บนความสูงจากระดับน้ำทะเลประมาณ 1,740 เมตร ในฤดูร้อนจะมีอุณหภูมิที่อยู่ปานกลางมีความชื้นและแห้ง แล้งที่ประมาณ 14.5 องศาเซลเซียส ในฤดูหนาวมีอากาศเย็นและยาวนาน มีอุณหภูมิที่ประมาณ -5 องศา ในเดือน มกราคมซึ่งเป็นเดือนที่หนาวเย็นที่สุด

นำท่านเปลี่ยนการเดินทางเป็นรถจี๊ป 4WD เพื่อเดินทางไปชมความงามของ โบสถ์เกอร์เกตี้ (GERGETI TRINITY CHURCH) ซึ่งถูกสร้างขึ้นในราวศตวรรษที่ 14 หรือมีอีกชื่อเรียกกันว่า ทสมินดา ซามีบา (TSMINDA SAMEBA) ซึ่งเป็นชื่อที่เรียกที่นิยมกันของโบสถ์ศักดิ์แห่งนี้สถานที่แห่งนี้ตั้งอยู่ริมฝั่งขวาของแม่น้ำชคเฮรี อยู่บนเทือกเขาของคาสเบกกี ซึ่งเป็นไฮไลท์ของประเทศจอร์เจียหิมะขึ้นอยู่กับสภาพอากาศ



(การเดินทางโดย 4WD มายังสถานที่แห่งนี้ ขึ้นอยู่กับสภาพดิน ฟ้า อากาศ ซึ่งอาจจะถูกปิดกั้นได้ด้วยหิมะที่ปกคลุมอยู่ และการเดินทางอาจจะเป็นอุปสรรคได้**ขอสงวนสิทธิ์ไม่มีการคืนค่าใช้จ่ายในกรณีเดินทางไม่ได้เนื่องจากสภาพอากาศ) นำท่านแวะชม อนุสรณ์สถานรัสเซีย-จอร์เจีย (Russia-Georgia Friendship Monument) อนุสรณ์สถานหินโค้งขนาดใหญ่บนเนินและมีภาพวาดสุดตระการตาบนฝาผนังหินที่แผ่เต็มพื้นที่ด้านในของอนุสรณ์ทั้งหมด บอกเล่าประวัติศาสตร์ความสัมพันธ์ระหว่างจอร์เจียและรัสเซียสร้างขึ้นในปี 1983 เพื่อเฉลิมฉลองครอบรอบ 200 ปีสนธิสัญญาจอร์จียอฟสกี (Treaty of Georgie ski) และความสัมพันธ์ระหว่างสหภาพโซเวียต (Soviet Union) และจอร์เจีย (Georgia) ตัวอนุสรณ์สถานในปัจจุบันไม่ได้เป็นสัญลักษณ์ของมิตรภาพระหว่างรัสเซียและจอร์เจียอีกต่อไป เนื่องด้วยเหตุการณ์ในประวัติศาสตร์ที่ทำให้ความสัมพันธ์ของสองประเทศนี้ต้องสั่นคลอนอย่างรุนแรง



ค่ำ ☺รับประทานอาหารเย็น ณ ภัตตาคาร
☞นำท่านเดินทางเข้าสู่ที่พัก โรงแรม GUDAURI INN ระดับ 4 ดาวหรือเทียบเท่า

วันที่ห้า ป้อมอนานูรี- อ่างเก็บน้ำชินวาลี- พิพิธภัณฑ์สตาลิน (B-L-D)

เช้า ☺บริการอาหารเช้า ณ ห้องอาหารของโรงแรม

นำท่านเที่ยวชม **ป้อมอนานูรี (ANANURI FORTRESS)** เป็นสถานที่ก่อสร้างอันเก่าแก่มีกำแพงล้อมรอบและตั้งอยู่ริมแม่น้ำอรักริวที่ตั้งอยู่ห่างจากทบิลีซีประมาณ 45 กม.ซึ่งถูกสร้าง ขึ้นให้เป็นป้อมปราการในศตวรรษที่ 16-17 ภายในยังมีโบสถ์ 2 หลังที่ถูกสร้างได้อย่างงดงามและยังมีหอคอยที่สูงใหญ่ตั้งตระหง่านอยู่ ทำให้เห็นภาพทิวทัศน์อันสวยงามของเบื้องล่างและ **อ่างเก็บน้ำชินวาลี (ZHINVALI RESERVOIR)** และยังมีเขื่อนซึ่งเป็นสถานที่ที่สำคัญสำหรับนำน้ำที่เก็บไว้ส่งต่อไปยังเมืองหลวงพร้อมผลิตกระแสไฟฟ้าอีกด้วย



เที่ยง ☺บริการอาหารกลางวัน ณ ภัตตาคารท้องถิ่น

นำท่านออกเดินทางสู่ **เมืองกอรี (GORI)** (ระยะทาง 150 กม. ใช้เวลาเดินทางประมาณ 2.30 ชม.) ทุกวันนี้เป็นเมืองแห่งประวัติศาสตร์ เป็นที่รู้จักกันดีว่าเป็นบ้านเกิดของ “โจเซฟ สตาลิน” (Joseph Stalin) ชาวจอร์เจียที่ในอดีตเป็นผู้ปกครองสหภาพโซเวียต ในยุคศตวรรษที่ 1920 ถึง 1950 และมีชื่อเสียง เรื่องความโหดเหี้ยมในการปกครองในเมืองกอรีแห่งนี้

จากนั้นนำท่านชม **พิพิธภัณฑสถานสตาลิน (MUSEUM OF STALIN)** ซึ่งเป็นสถานที่ที่ได้รวบรวมสิ่งของเครื่องใช้ต่าง ๆ พร้อมทั้งเรื่องราวต่าง ๆ ของท่านสตาลิน และยังมี การแสดงถึงประวัติชีวิตตั้งแต่เกิดจนกระทั่งเสียชีวิต



นำท่านออกเดินทางสู่เมือง **KUTAISI** เป็นเมืองเล็ก ๆ ที่อยู่ระหว่างเมืองท่องเที่ยว UPLOSTSIKHE หรือ GORI และเมือง MESTIA (ใช้เวลาเดินทางประมาณ 2.30 ชม.)

ค่ำ ☺รับประทานอาหารเย็น ณ ภัตตาคารท้องถิ่น

☞นำท่านเดินทางเข้าสู่ที่พัก โรงแรม **KING DAVID HOTEL (KUTAISI)** ระดับ 4 ดาวหรือเทียบเท่า

วันที่หก วิหารบากราติ- วิหารกาลาติ-บาทุมี-ประติมากรรม "Ali and Nino"

(B/L/D)

เช้า ☺บริการอาหารเช้า ณ ห้องอาหารของโรงแรม

จากนั้นนำท่านเดินทางสู่เมืองคูโตซี เพื่อชม **วิหารบากราติ (Bagrati Cathedral)** ซึ่งเป็นโบสถ์ที่เงียบสงบและสวยงามอยู่ ภายนอกโบสถ์มีไม้กางเขนอันใหญ่ที่มีความโดดเด่นอยู่ด้านหน้า และด้วยตำแหน่งที่ตั้งที่อยู่บนเนินเขา ทำให้มองเห็นวิวของตัวเมืองด้านล่างได้อย่างชัดเจน ตัวโบสถ์สร้างจากหินอ่อนและด้านบนของโบสถ์ทำเป็นหน้าต่างรอบด้านทำให้แสงอาทิตย์ส่องผ่านเข้ามาภายในโบสถ์ได้ เกิดเป็นลำแสงที่สวยงาม ประกอบกับอากาศในช่วงเดือนกรกฎาคมที่เย็นสบาย ทำให้เราสามารถเดินชมโบสถ์และบรรยากาศโดยรอบได้อย่างสบาย ๆ



ซมวิหารกาลาติ Gelati เป็นสำนักสงฆ์ยุคกลาง ตั้งอยู่ทางตะวันตกของจอร์เจีย ถือได้ว่าเป็นอารามแห่งแรกในจอร์เจีย ก่อตั้งขึ้นในปี ค.ศ. 1106 โดยกษัตริย์เดวิดที่ 4 แห่งจอร์เจีย เพื่อเป็นศูนย์สงฆ์และการศึกษาและเผยแพร่ศาสนาในสมัยนั้น



จากนั้นนำท่านเดินทางต่อไป **ยังเมืองบาตูมิ (BATUMI)** (ใช้เวลาเดินทางประมาณ 2.30 ชม.) เมืองนี้เป็นเมืองที่ตั้งอยู่ริมทะเล บนชายฝั่งตะวันออกของทะเลดำ เป็นเมืองหลวงของ **อัตจารา (Ajara)** เป็นสาธารณรัฐอิสระที่ปกครองตนเองอยู่ทางด้านตะวันตกของประเทศจอร์เจียครอบคลุมพื้นที่บริเวณกว้างและมีสภาพภูมิทัศน์ที่หลากหลายแตกต่างกัน มีทั้งบริเวณเทือกเขาสูงที่อุดมไปด้วยป่าไม้เขียวชอุ่ม ไปจนถึงเนินเขาที่เขียวชอุ่ม เป็นหนึ่งในเมืองที่มีทิวทัศน์สวยที่สุดของจอร์เจีย มีความงามของธรรมชาติที่น่าตื่นตาตื่นใจ พื้นที่ด้านหนึ่งของเมืองที่ถูกล้อมด้วยทิวทัศน์ของทะเลดำ เมืองบาตูมิ (Batumi) เป็นเมืองที่มีท่าเรือสำคัญขนาดใหญ่ รวมถึงถนนที่เต็มไปด้วยต้นไม้สองข้างทาง



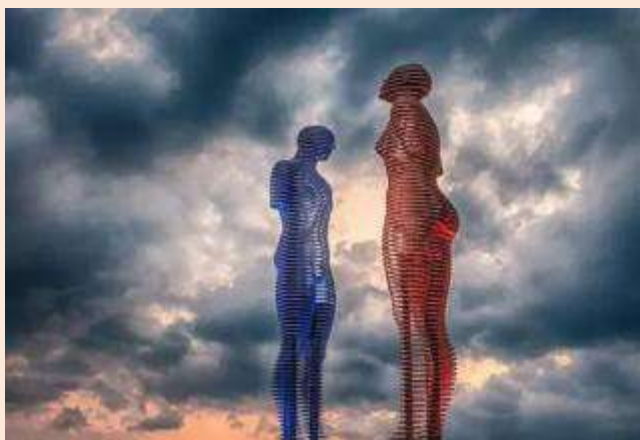
เที่ยง

☺บริการอาหารกลางวัน ณ ภัตตาคารท้องถิ่น

เริ่มสถานที่เที่ยวแรกด้วยการ **ล่องเรือในทะเลดำชมอ่าวเมืองบาตูมิ (BLACK SEA)** เหตุที่ได้ชื่อว่าทะเลดำก็เพราะดินโคลนชายฝั่ง ดินทรายชายหาด ของทะเลแห่งนี้เป็นสีดำ อันเนื่องมาจากสารไฮโดรเจนซัลไฟด์ให้ท่านได้เพลิดเพลินชมความงามของอ่าวเมืองบาตูมิ (ประมาณ 30 นาที) นำท่านช้อปปิ้งที่ THE BOULVARD เป็นถนนสายใหญ่ที่ทอดยาวไปตามริมอ่าวทะเลดำ และเติมไปด้วยร้านอาหาร และคาเฟ่ มากมาย ให้ลูกค้าได้ผ่อนคลายและถ่ายรูปตามอัธยาศัย



นำท่านชมรูปปั้นความรักในบาตูมิเป็นอนุสาวรีย์ที่โรแมนติกที่สุดในเมืองชายทะเลบาตูมิ ซึ่งเป็นรูปปั้นขนาดใหญ่ที่แสดงถึงความรักที่แท้จริง **ประวัติของประติมากรรม "Ali and Nino"** ด้วยเพราะเหตุผลทางศาสนาทั้งคู่จึงไม่สามารถอยู่ด้วยกันได้เพราะผู้ชายคนนั้นเป็นมุสลิมและผู้หญิงคนนั้นเป็นคริสเตียน พวกเขาต้องอดทนทั้งการปฏิวัติและสงครามกลางเมืองเพื่อเป็นพยานในการก่อตัวของสาธารณรัฐอาเซอร์ไบจาน โดยอาลีและนีโม้จะค่อย ๆ ยับเข้าหากัน เปลี่ยนท่าทุก ๆ 10 นาทีจนกระทั่งพวกเขาพบกันและรวมเข้าเป็นหนึ่งเดียว



นำท่านชมบรรยากาศของบ้านเรือนเก่า ในย่าน Old Town และ Batumi ชม Piazzal Square และ Medea Square สร้างขึ้นในปี 2009 เป็นอาคารที่ได้รับการออกแบบโดยสถาปนิกชื่อดังชาวจอร์เจีย Vazha Orbeladze สร้างด้วยสไตล์สถาปัตยกรรมแบบผสมผสาน และในปี 2011 ที่ผ่านมา สถานที่แห่งนี้ได้เริ่มปรับปรุงเพื่อให้เป็นแหล่งบันเทิงและพักผ่อนหย่อนใจแห่งใหม่ของเมืองประกอบไปด้วยภัตตาคาร , โรงแรม , ไนท์คลับ ฯลฯ



คำ ☺รับประทานอาหารเย็น ณ ภัตตาคารท้องถิ่น

☞นำท่านเดินทางเข้าสู่ที่พัก โรงแรม WORLD PALACE HOTEL (BATUMI) ระดับ 4 ดาวหรือเทียบเท่า

วันที่เจ็ด **บาตูมี-อิสตันบูล** **(B/-/-)**

- เช้า** ☺ **บริการอาหารเช้า ณ ห้องอาหารของโรงแรม**
นำท่านเดินทางสู่ท่าอากาศยานนานาชาติบาตูมี BATUMI (BUS) ประเทศจอร์เจีย
- 11.40 น. ➔ **ออกเดินทางสู่สนามบิน อิสตันบูล อาตาเติร์ก อินเตอร์เนชั่นแนล TBS-IST**
โดยสายการบินเตอร์กิชแอร์ไลน์ TK 391
- 12.50 น. **เดินทางถึง สนามบิน IST อิสตันบูล อาตาเติร์ก อินเตอร์เนชั่นแนล (รอเปลี่ยนเครื่อง 2 ชั่วโมง 45 นาที)**
- 15.35 น. ➔ **ออกเดินทางสู่ สนามบินสุวรรณภูมิ โดยสายการบินเตอร์กิชแอร์ไลน์ TK 58 IST-BKK**

วันที่แปด **อิสตันบูล-กรุงเทพฯ** **(-/-/-)**

- 05.00 น. **เดินทางถึงสนามบินสุวรรณภูมิพร้อมความประทับใจรู้สึก**

อัตราค่าบริการ ชั้นต่ำ 15 ท่าน / (ยอดจอง 15 ท่านคอนเฟิร์มออกเดินทาง)

กำหนดการเดินทาง	ราคาผู้ใหญ่ (พักห้องละ 2-3 ท่าน)	ราคาเด็กเสริมเตียง (พักกับผู้ใหญ่ 2 ท่าน)	ราคาเด็กไม่เสริมเตียง (พักกับผู้ใหญ่ 2 ท่าน)	พักเดี่ยวจ่ายเพิ่ม
09-16 พ.ย. 66	59,988 บาท	59,988 บาท	58,888 บาท	10,500 บาท
10-17 พ.ย. 66				
14-21 พ.ย. 66				
21-28 พ.ย. 66				
24-30 พ.ย. 66				

ค่าทิปรวมตลอดการเดินทางทั้งหมด ตามธรรมเนียม 90 USD เหยียดดอลลาร์สหรัฐอเมริกา (USD)

รวมไปถึงเด็กอายุมากกว่า 2 ปี ยกเว้น เด็กอายุไม่ถึง 2 ปี ณ วันเดินทางกลับ

** ตัวโดยการสำหรับกรุ๊ปทัวร์ เป็นตัวราคาพิเศษ ไม่สามารถสะสมไมล์ได้ **

****ราคานี้สงวนการเดินทาง จำนวน 15 ท่านขึ้นไป**ราคานี้เป็นราคาโปรโมชั่นไม่สามารถสะสมไมล์ได้****

หากท่านที่ต้องออกตัวภายใน (เครื่องบิน , รถทัวร์ , รถไฟ) กรุณาสอบถามที่เจ้าหน้าที่ทุกครั้งก่อนทำการออกตัวเนื่องจากสายการบินอาจมีการปรับเปลี่ยนไฟล์ท หรือ เวลาบิน โดยไม่ได้แจ้งให้ทราบล่วงหน้า **

UPDATE : 24 JUL 23

หมายเหตุ รายการอาจมีการเปลี่ยนแปลงได้ ทั้งนี้โดยคำนึงถึงผลประโยชน์ของลูกค้าเป็นหลัก

- ในกรณีที่คณะออกเดินทางต่ำกว่า 15 ท่าน หรือมาตรฐานของการยืนยันการเดินทาง จะมีการเปลี่ยนแปลงขนาดของภาชนะที่ใช้ในการนำเที่ยว ตลอดรายการทัวร์ โดยไม่ต้องแจ้งให้ทราบล่วงหน้า
- กรณีที่คณะทัวร์ออกเดินทางต่ำกว่า 15 ท่าน หรือต่ำกว่ามาตรฐานของการยืนยันการเดินทาง ทางผู้จัดรายการ ขอยกเลิกการเดินทาง หรือ อาจแจ้งต่อทางคณะทัวร์ให้ทราบว่ามีการเรียกเก็บค่าทัวร์เพิ่มในกรณีที่ต่ำกว่า 15 ท่าน ตามความเหมาะสมและเป็นจริง
- หากท่านที่ต้องออกตัวภายใน (เครื่องบิน , รถทัวร์ , รถไฟ) กรุณาสอบถามที่เจ้าหน้าที่ทุกครั้งก่อนทำการออกตัวเนื่องจากสายการบินอาจมีการปรับเปลี่ยนไฟล์ท หรือ เวลาบิน โดยไม่ได้แจ้งให้ทราบล่วงหน้า

**** ทางบริษัทขอความกรุณาให้ท่านศึกษารายละเอียด ทั้งหมดก่อนทำการจอง โดยละเอียดทุกข้อ ****

เงื่อนไขการจองทัวร์

- งวดที่ 1 : สำรองที่นั่งจ่ายมัดจำ 15,000 บาท /ท่าน ภายใน 3 วันหลังจากที่มีการจอง (เพื่อเป็นการยืนยันการเดินทาง) พร้อมส่งรายชื่อและหน้าพาสปอร์ตผู้ที่จะเดินทางทันที
- งวดที่ 2 : ชำระยอดส่วนที่เหลือ ก่อนการเดินทางไม่น้อยกว่า 20 วัน หากไม่ชำระค่าใช้จ่ายภายในกำหนด ทางบริษัทจะถือว่าท่านยกเลิกการเดินทางโดยอัตโนมัติ
- กรณีที่ต้องการออกตัวภายในประเทศ กรณีลูกค้าอยู่ต่างจังหวัด ให้ท่านติดต่อเจ้าหน้าที่ก่อนออกบัตรโดยสารทุกครั้ง หากออกบัตรโดยสารโดยมิแจ้งเจ้าหน้าที่ ทางบริษัทขอสงวนสิทธิ์ไม่รับผิดชอบค่าใช้จ่ายที่เกิดขึ้น
- หลังจากชำระค่ามัดจำแล้ว สามารถเปลี่ยนชื่อผู้เดินทางได้ ก่อนที่บริษัทฯ จะทำการออกตั๋วล่วงหน้า 1-2 อาทิตย์ ก่อนการเดินทางแต่ทั้งนี้ต้องยึดกฎของสายการบินเป็นหลัก

อัตราค่าบริการนี้รวม

- ✓ ค่าตัวเครื่องบินไป-กลับ ชั้นประหยัด โดยสายการบินเตอร์กิชแอร์ไลน์ (TK)
(กรณีเดินทางเป็นตัวกรุ๊ป หากออกตั๋วแล้วไม่สามารถขอคืนเงินได้และไม่สามารถเปลี่ยนวันเดินทางได้)
- ✓ ค่าที่พักโรงแรมระดับมาตรฐาน ห้องจะเป็นเตียง DBL&TWIN&TRP ROOM ตามที่ระบุในรายการหรือระดับเดียวกัน รวมทั้งสิ้น 5 คืน
- ✓ ค่าพาหนะ รถรับ-ส่ง ตลอดการเดินทาง พร้อมคนขับรถที่ชำนาญเส้นทาง
- ✓ ค่าอาหารทุกมื้อที่ระบุตามรายการ
- ✓ ค่าบัตรเข้าชมสถานที่และการแสดงทุกแห่งที่ระบุตามรายการ
- ✓ ค่าบริการนำทัวร์โดยมัคคุเทศก์ท้องถิ่นและหัวหน้าทัวร์ผู้มีประสบการณ์
- ✓ ค่าน้ำดื่มระหว่างเดินทาง 1 ขวด ต่อท่าน/วัน
- ✓ ค่าประกันอุบัติเหตุในการเดินทางวงเงิน 1,000,000 บาท และค่ารักษาพยาบาล 500,000 บาท
- ✓ ค่าระวางน้ำหนักกระเป๋าไม่เกิน 30 ก.ก.ต่อใบ/ท่าน กระเป๋าถือขึ้นเครื่อง (Hand carry) น้ำหนักต้องไม่เกิน 7 ก.ก. 1ใบ

อัตราค่าบริการนี้ไม่รวม

- ✘ ค่าจัดทำหนังสือเดินทาง
- ✘ ภาษีต่าง ๆ เช่น ภาษี 7% ภาษีหัก ณ ที่จ่าย 3% ฯลฯ
- ✘ ค่าใช้จ่ายส่วนตัวอื่น ๆ เช่น ค่าโทรศัพท์, ค่าซักรีด, มินิบาร์และทีวีช่องพิเศษ ฯลฯ และที่ไม่ได้ระบุไว้ในรายการ
- ✘ ค่าบริการยกกระเป๋าเข้าในโรงแรม ซึ่งท่านจะต้องดูแลกระเป๋าและทรัพย์สินด้วยตัวท่านเอง
- ✘ ค่าใช้จ่ายส่วนตัวอื่น ๆ เช่น ค่าโทรศัพท์, ค่าซักรีด, มินิบาร์และทีวีช่องพิเศษ ฯลฯ ที่ไม่ได้ระบุไว้ในรายการ
- ✘ ค่าอาหารและเครื่องดื่มสั่งพิเศษ นอกเหนือรายการและน้ำดื่มนอกเหนือจากที่แจ้งไว้ ท่านละ 1 ขวด/วัน
- ✘ ทิปมัดคูเตลท์ท้องถิ่น+พนักงานขับรถ+ทิปหัวหน้าทัวร์จากเมืองไทย = 90USD/ท่าน

หมายเหตุ

- บริษัทฯ ขอสงวนสิทธิ์ยกเลิกการเดินทางก่อนล่วงหน้า 15 วัน ในกรณีที่ไม่สามารถทำรูปได้อย่างน้อย 15 ท่าน ซึ่งในกรณีนี้ทางบริษัทฯ ยินดีคืนเงินให้ทั้งหมด หรือจัดหาคณะทัวร์อื่นให้ถ้าต้องการ
- บริษัทฯ ขอสงวนสิทธิ์ที่จะเปลี่ยนแปลงรายละเอียดบางประการในทัวร์นี้ เมื่อเกิดเหตุจำเป็นสุดวิสัย จนไม่อาจแก้ไขได้และจะไม่รับผิดชอบใด ๆ ในกรณีที่สูญหาย สูญเสียหรือได้รับบาดเจ็บที่นอกเหนือความรับผิดชอบของหัวหน้าทัวร์และเหตุสุดวิสัยบางประการ เช่น การนัดหยุดงาน ภัยธรรมชาติ การจลาจล ต่าง ๆ
- บริษัทฯ ไม่รับผิดชอบต่อค่าเสียหายในเหตุการณ์ที่เกิดจากสายการบิน ภัยธรรมชาติ ปฏิวัติ และอื่น ๆ ที่นอกเหนือการควบคุมของทางบริษัทฯ หรือ ค่าใช้จ่ายเพิ่มที่เกิดขึ้นทางตรง หรือทางอ้อม เช่น การเจ็บป่วย การถูกทำร้าย การสูญหาย จากสายการบินเมื่อเที่ยวบิน “ดีเลย์” หรือล่าช้า? หรือ เหตุสุดวิสัย หรืออุบัติเหตุต่าง ๆ
- ราคานี้คิดตามราคาบัตรโดยสารเครื่องบิน ณ ปัจจุบัน หากมีการปรับราคาบัตรโดยสารสูงขึ้น ตามอัตราค่าน้ำมัน หรือ ค่าเงินแลกเปลี่ยน ทางบริษัทฯ ขอสงวนสิทธิ์ที่จะปรับราคาตัว ตามสถานการณ์ดังกล่าวและแจ้งให้ท่านทราบ
- เนื่องจากรายการทัวร์นี้เป็นแบบเหมาจ่ายเบ็ดเสร็จ หากท่านสละสิทธิ์การใช้บริการใด ๆ ตามรายการ หรือ ถูกปฏิเสธการเข้าประเทศไม่ว่าในกรณีใดก็ตาม ทางบริษัทฯ ขอสงวนสิทธิ์ไม่คืนเงินในทุกกรณี
- กรณีผู้เดินทางไม่สามารถ เข้า-ออกเมืองได้เนื่องจากปลอมแปลง หรือการห้ามของเจ้าหน้าที่ ไม่ว่าเหตุผลใด ๆ ทางบริษัทฯ ขอสงวนสิทธิ์ในการ ไม่คืนค่าทัวร์ทั้งหมด
- ในกรณีที่ท่านผู้โดยสารต้องการใช้พาสปอร์ตเล่มสีน้ำเงิน (ราชการ) ในการเดินทาง บริษัทฯ ขอสงวนสิทธิ์ไม่รับผิดชอบต่อใด ๆ ในการที่ท่านอาจจะถูกปฏิเสธมิให้เข้าเมือง เพราะโดยปกติในการท่องเที่ยวจะใช้เล่มสีเลือดหมู

- การขอนั่ง Long Leg โดยปกติจะอยู่บริเวณทางออกประตูฉุกเฉิน และผู้ที่นั่งต้องมีคุณสมบัติตรงตามที่สายการบินกำหนด เช่น ต้องเป็นผู้ที่มีร่างกายแข็งแรง และช่วยเหลือผู้อื่นได้อย่างรวดเร็วในกรณีที่เครื่องบินมีปัญหา เช่น สามารถเปิดประตูฉุกเฉินได้ (โดยน้ำหนักประตูนั้นอยู่ที่ประมาณ 20 กิโลกรัม) ไม่ใช่ผู้ที่มีปัญหาทางด้านสุขภาพและร่างกาย และอำนาจในการให้นั่ง Long leg ขึ้นอยู่กับทางเจ้าหน้าที่เช็คอินสายการบิน ตอนที่เช็คอินเท่านั้น
- ภาพที่ใช้ในการประกอบการทำโปรแกรมใช้เพื่อความเข้าใจในมุมมองสถานที่ท่องเที่ยว ภาพใช้เพื่อการโฆษณาเท่านั้น
- หากท่านจอร์จรายการทัวร์ ของเรา ถือได้ว่าท่านได้ยอมรับและตกลงตามในรายการทัวร์ทุกอย่างตามที่แจ้งไว้ตามเอกสารด้านบนแล้ว