



บริษัท โรมิโอ โวयाจ จำกัด ROMEVOYAGE CO.,LTD.

9/50 ซอยวิภาวดีรังสิต 64 แยก 13 แขวงตลาดบางเขน เขตหลักสี่ กรุงเทพฯ
9/50 Soi Vibhavadi Rangsit 64, Intersection 13, Talat Bang Khen, Lak Si , Bangkok



ใบอนุญาต 11/10702

☎ 089-666-0222



romeontour



romeovy88@gmail.com

GEO-SP7D4N-TK



Super Promotion Georgia



สะพานแห่งสันติภาพ



อนุสรณ์สถาน รัสเซีย-จอร์เจีย



Chronicle of Georgia



วิหารมาราตี

ราคาเพียง
48,988
บาท/ท่าน

7 วัน 4 คืน
GEO-SP7D4N-TK

Super Pro Georgia จอร์เจีย เที่ยวครบ



✈ บินทรู บินจัวร์ ไม้มีค ด้วย
สายการบิน TURKISH AIRLINES

📍 โรงแรมมาตรฐาน
ระดับ 4 ดาว

🧳 น้ำหนักกระเป๋า
30 กิโลกรัม

พิเศษ : อาหารไทย+อาหารจีน

24-30 พ.ย. 66

*เงื่อนไขขึ้นไปตามที่บริษัทกำหนดเท่านั้น

- เกือกเขาคอคเคซัส โมสก์เกอเกติ
- อนุสาวรีย์พระแม่จอร์เจีย
- อนุสรณ์สถานรัสเซีย-จอร์เจีย
- พิพิธภัณฑ์สตาลิน
- มหาวิหารศักดิ์สิทธิ์แห่งมิลีซี
- สวนบอร์จومی (BORJOMI CITY PARK)
- โครนิเคิลออฟจอร์เจีย
- สะพานแห่งสันติภาพ

SUPER PROMOTION GEORGIA

(ซูปเปอร์ โปรโมชั่น จอร์เจีย)(GEO-SP7D4N-TK)BY TK

TURKISH AIRLINES

GEO-SP7D4N-TK

Super Promotion
Georgia

Georgia

สะพานแห่งสันติภาพ

อนุสรณ์สถาน รัสเซีย-จอร์เจีย

Chronicle of Georgia

วิหารบาคราตี

ราคาเพียง **48,988** บาท/ท่าน

7 วัน 4 คืน
GEO-SP7D4N-TK

Super Pro Georgia
จอร์เจีย เที่ยวครบ

- เทือกเขาคอเคซัส โบสถ์เกอเกติ
- อนุสาวรีย์พระแม่จอร์เจีย
- อนุสรณ์สถานรัสเซีย-จอร์เจีย
- พิพิธภัณฑ์สตาลิน
- มหาวิหารศักดิ์สิทธิ์แห่งทบิลีซี
- สวนบอร์จอนี (BORJOMI CITY PARK)
- โครนิเคิลออฟจอร์เจีย
- สะพานแห่งสันติภาพ

✈️ บินทรู บินชัวร์ ไม่มีทีค ด้วย
สายการบิน TURKISH AIRLINES

📍 โรงแรมมาตรฐาน ระดับ 4 ดาว

🧳 บ้านพักกระเป๋า 30 กิโลกรัม

พิเศษ : อาหารไทย+อาหารจีน

24-30 พ.ย. 66

*เงื่อนไขเป็นไปตามที่บริษัทกำหนดเท่านั้น



วัน	โปรแกรมการเดินทาง	เช้า	เที่ยง	ค่ำ	โรงแรมที่พัก หรือระดับเทียบเท่า
1	กรุงเทพ	-	-		-
2	อีสต์เนบลู - ทบิลีซี - บอร์โจมี (BORJOMI)- บาคูเรี่ยนี (BAKURIANI MOUNTAIN)			✓	BAKURIANI INN @BORJOMI
3	เมืองกอรี (Gori) - พิพิธภัณฑ์สตาลิน (MUSEUM OF STALIN)- เมืองคาซเบกี (KAZBEGI)- รถจี๊ป 4WD - โบสถ์เกอร์เกตี-อนุสรณ์สถานรัสเซีย&จอร์เจีย	✓	✓	✓	GUDAURI INN @GUDAURI
4	ป้อมนาหური - อ่างเก็บน้ำชินวาลี-วิหารสเวติสโคเวลี - มหาวิหารจวารี - Chronicle of Georgia	✓	✓	✓	BEST WESTERN ART HOTEL @TBILISI
5	มหาวิหารศักดิ์สิทธิ์แห่งทบิลีซี-โบสถ์เมทเดห์คี-อนุสาวรีย์พระแม่จอร์เจีย-ชมป้อมนาริกาล่า-โรงอาบน้ำโบราณ อะบาโนตูบานี	✓	✓	✓	BEST WESTERN ART HOTEL @TBILISI
6	ทบิลีซี-อีสต์เนบลู	✓	-	-	-
7	กรุงเทพฯ		-	-	-

วันแรก **กรุงเทพ-อิสตันบูล** **(-/-/-)**

19.00 น. คณะพร้อมกัน ณ **สนามบินสุวรรณภูมิ** โดยมีเจ้าหน้าที่ของบริษัท คอยให้การต้อนรับและดูแลใน การตรวจเอกสารการเดินทาง **เคาน์เตอร์ B ประตู 9** ของสายการบินเตอร์กิช แอร์ไลน์

22.50 น. ✈️ **ออกเดินทางสู่** สนามบินนานาชาติอิสตันบูล โดยสายการบินเตอร์กิช แอร์ไลน์ เที่ยวบินที่ **TK65** (เวลาบินโดยประมาณ **10 ชั่วโมง 55 นาที** **พักผ่อนรับประทานอาหารบนเครื่อง**)

05.45 น. **เดินทางถึง**สนามบินนานาชาติอิสตันบูล (แวะรอเปลี่ยนเครื่อง ประมาณ 2 ชั่วโมง)

FLIGHT	FROM	TO	DURATION
 TK65 Turkish Airlines Airbus A330-300 Wide-body	22:50 Bangkok (BKK) Suvarnabhumi International Airport	05:45 Wednesday, November 8 Istanbul (IST) Istanbul Airport	10h 55m
Layovers & Connecting Flights for Istanbul, Türkiye Istanbul Airport			2h
 TK378 Turkish Airlines Airbus A321-200neo Narrow body	07:45 Wednesday, November 8 Istanbul (IST) Istanbul Airport	11:05 Wednesday, November 8 Tbilisi (TBS) Tbilisi Airport	2h 20m

วันที่สอง อีสตันบลู - ทบิลีซี -บอร์โจมี (BORJOMI)-บากูเรียนี (BAKURIANI MOUNTAIN) (-/L/D)

07.45 น. ✈️ นำท่านเดินทางต่อไปยังเมืองทบิลีซี ประเทศจอร์เจีย โดยสายการบินเตอร์กิช แอร์ไลน์ เที่ยวบินที่ TK 378

(เวลาบินโดยประมาณ 2 ชั่วโมง 20 นาที พักผ่อนรับประทานอาหารบนเครื่อง)

11.05 น. เดินทางถึงเมืองทบิลีซี (Tbilisi) นำท่านผ่านพิธีการตรวจคนเข้าเมืองและศุลกากร

พร้อมรับกระเป๋าสัมภาระ โดยมีมัคคุเทศก์ท้องถิ่นจะคอยต้อนรับท่าน

ณ ทางออกของผู้โดยสารขาเข้า

เที่ยง ☺️บริการอาหารกลางวัน ณ ภัตตาคาร

ท่านเดินทางสู่เมืองบอร์โจมี (BORJOMI) (ใช้เวลาเดินทาง 1 ชั่วโมง 30 นาที ระยะทาง 87 กิโลเมตร) เมืองตากอากาศเล็กๆทางเหนือของทบิลีซีทางตอนใต้ของประเทศจอร์เจียมีประชากรอาศัยอยู่ไม่ถึง 15,000 คน เป็นเมืองที่มีชื่อเสียงระดับโลกในเรื่องน้ำแร่ โดยได้มีการบรรจุ ณ ธารน้ำแร่บริสุทธิ์ที่ไหลรินจากยอดเขาบากูเรียนี (BAKURIANI MOUNTAIN) และส่งออกไปขายกว่า 40 ประเทศทั่วโลกโดยในอดีตชาวเมืองเชื่อกันว่าจะทำให้มีสุขภาพแข็งแรงและสามารถรักษาโรคภัยได้



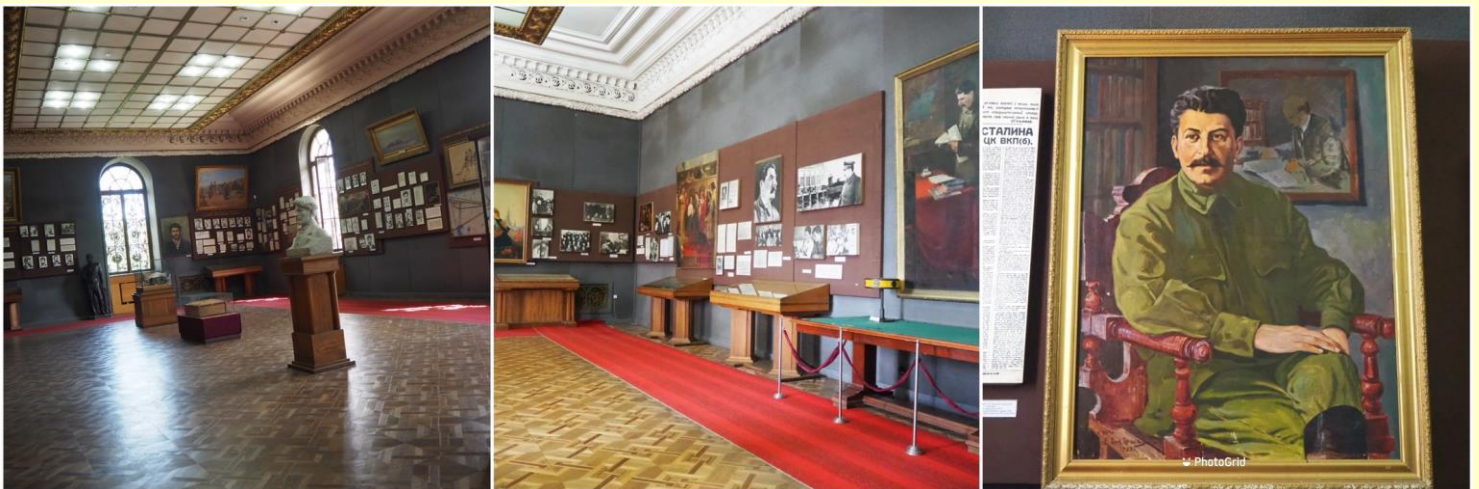
ค่ำ ☺️รับประทานอาหารค่ำ

➡️ นำท่านเดินทางเข้าสู่ที่พัก โรงแรม BAKURIANI INN (BORJOMI) ระดับ 4 ดาวหรือเทียบเท่า

วันที่สาม เมืองกอรี (Gori) –พิพิธภัณฑสถานสตาลิน (MUSEUM OF STALIN)–เมืองคาซเบกี (KAZBEGI)–
รถจี๊ป 4WD – โบสถ์เกอร์เกตี–อนุสรณ์สถานรัสเซีย&จอร์เจีย (B/L/D)

เช้า ☺บริการอาหารเช้า ณ ห้องอาหารของโรงแรม

นำท่านออกเดินทางสู่ **เมืองกอรี (Gori)** เป็นเมืองในภาคตะวันออกของประเทศจอร์เจีย และเมืองหลักของแคว้นซีดาการ์ทลี ตั้งอยู่บริเวณจุดบรรจบระหว่างแม่น้ำสองสาย ได้แก่ แม่น้ำมตควารีและแม่น้ำลีอัสวีและเป็นเมืองแห่งประวัติศาสตร์ เป็นบ้านเกิดของ “โจเซฟ สตาลิน” อดีตผู้ปกครองสหภาพโซเวียต ในยุค ค.ศ 1920-1950 นำท่านชม **พิพิธภัณฑสถานสตาลิน (MUSEUM OF STALIN)** ที่ได้รวบรวมเรื่องราวและสิ่งของเครื่องใช้ของ ท่านสตาลิน ตั้งแต่สถานที่เกิดจนกระทั่งเสียชีวิต



จากนั้นออกเดินทางสู่เมือง กูตาอูรี ใช้เวลาเดินทางประมาณ 2.40 ชั่วโมง

เที่ยง ☺บริการอาหารกลางวัน ณ ภัตตาคารท้องถิ่น

จากนั้นเดินทางสู่ **เมืองคาซเบกกี (KAZBEGI)** ซึ่งเป็นชื่อเมืองดั้งเดิม แต่ปัจจุบันได้เปลี่ยนมาเป็นชื่อสเตพานท์สมินด้า (STEPANTSINDA) หลังจากนักบุญในนิกายออร์ทอด็อกซ์ สเตพาน ได้มาพำนักอาศัยและก่อสร้างสถานที่สำหรับจำศีลภาวนาขึ้นมาเมืองคาซเบกกี เป็นเมืองเล็กๆที่ตั้งอยู่ตามริม ผังแม่น้ำเทอร์กกีที่มีความยาวประมาณ 157 กม. และตั้งอยู่บนความสูงจากระดับน้ำทะเลประมาณ 1,740 เมตร ในฤดูร้อนจะมีอุณหภูมิที่อยู่ปานกลางมีความชื้นและแห้งแล้งที่ประมาณ 14.5 องศาเซลเซียส ในฤดูหนาวมีอากาศเย็นและยาวนาน มีอุณหภูมิที่ประมาณ -5 องศา ในเดือนมกราคมซึ่งเป็นเดือนที่หนาวเย็นที่สุด

นำท่านเปลี่ยนการเดินทางเป็นรถจี๊ป 4WD เพื่อเดินทางไปชมความงามของ โบสถ์เกอร์เกตี (GERGETI TRINITY CHURCH) ซึ่งถูกสร้างขึ้นในราวศตวรรษที่ 14 หรือมีอีกชื่อเรียกกันว่า ทสมินดา ซามีบา (TSMINDA SAMEBA) ซึ่งเป็นชื่อที่เรียกที่นิยมกันของโบสถ์ศักดิ์แห่งนี้สถานที่แห่งนี้ตั้งอยู่ริมผืนหุบเขาของแม่น้ำชคเฮรี อยู่บนเทือกเขาของคาซเบกกี ซึ่งเป็นไฮไลท์ของประเทศจอร์เจียที่หิมะขึ้นอยู่กับสภาพอากาศ (การเดินทางโดย 4WD มายังสถานที่แห่งนี้ ขึ้นอยู่กับสภาพดินฟ้า อากาศ ซึ่งอาจจะถูกปิดกั้นได้ด้วยหิมะที่ปกคลุมอยู่ และการเดินทางอาจจะเป็นอุปสรรคได้ ขอสงวนสิทธิ์ไม่มีการคืนค่าใช้จ่ายในกรณีเดินทางไม่ได้เนื่องจากสภาพอากาศ)



นำท่านแวะชม **อนุสรณ์สถานรัสเซีย&จอร์เจีย (RUSSIA – GEORGIA FRIENDSHIP MONUMENT)** อนุสรณ์สถานหินโค้งขนาดใหญ่บนเนินเขาสร้างขึ้นในปี 1983 เพื่อเฉลิมฉลองครบรอบ 200 ปี ของสนธิสัญญาจอร์จีเอฟสกี และความสัมพันธ์ระหว่างสหภาพโซเวียตและจอร์เจีย จุดชมวิวนี้ถือเป็นจุดชมวิวที่สวยงามที่สุดแห่งหนึ่งของจอร์เจียตัวอนุสรณ์สถานในปัจจุบันไม่ได้เป็นสัญลักษณ์ของมิตรภาพระหว่างรัสเซียและจอร์เจียอีกต่อไป เนื่องด้วยเหตุการณ์ในประวัติศาสตร์ที่ทำให้ความสัมพันธ์ของสองประเทศนี้ต้องสั้นคลอนอย่างรุนแรง



ค่ำ ☺รับประทานอาหารค่ำ ณ ภัตตาคารท้องถิ่น

➡ นำท่านเดินทางเข้าสู่ที่พัก โรงแรม **GU DAURI INN HOTEL (GU DAURI)** ระดับ 4 ดาวหรือเทียบเท่า

วันที่สี่ ป้อมอนานูรี – อ่างเก็บน้ำชินวาสิ-วิหารสเวติสโคเวลี – มหาวิหารจวารี – Chronicle of Georgia (B/L/D)

เช้า ☺รับประทานอาหารเช้า ณ โรงแรมที่พัก

นำท่านชม **ป้อมอนานูรี (ANANURI FORTRESS)** เป็นสถานที่ก่อสร้างอันเก่าแก่มีกำแพงล้อมรอบ และตั้งอยู่ริมแม่น้ำอาร์กีที่ตั้งอยู่ห่างจากทбилиซีประมาณ 45 กม. ซึ่งถูกสร้าง ขึ้นให้เป็นป้อมปราการในศตวรรษที่ 16-17 ภายในยังมีโบสถ์ 2 หลังที่ถูกสร้างได้อย่างงดงามและยังมีหอคอยที่สูงใหญ่ตั้งตระหง่านอยู่ ทำให้เห็นภาพทิวทัศน์อันสวยงามของเบื้องล่างและ **อ่างเก็บน้ำชินวาลี (ZHINVALI RESERVOIR)** และยังมีเขื่อนซึ่งเป็นสถานที่ที่สำคัญสำหรับนำน้ำที่เก็บไว้ส่งต่อไปยังเมืองหลวงพร้อมผลิตกระแสไฟฟ้าอีกด้วย

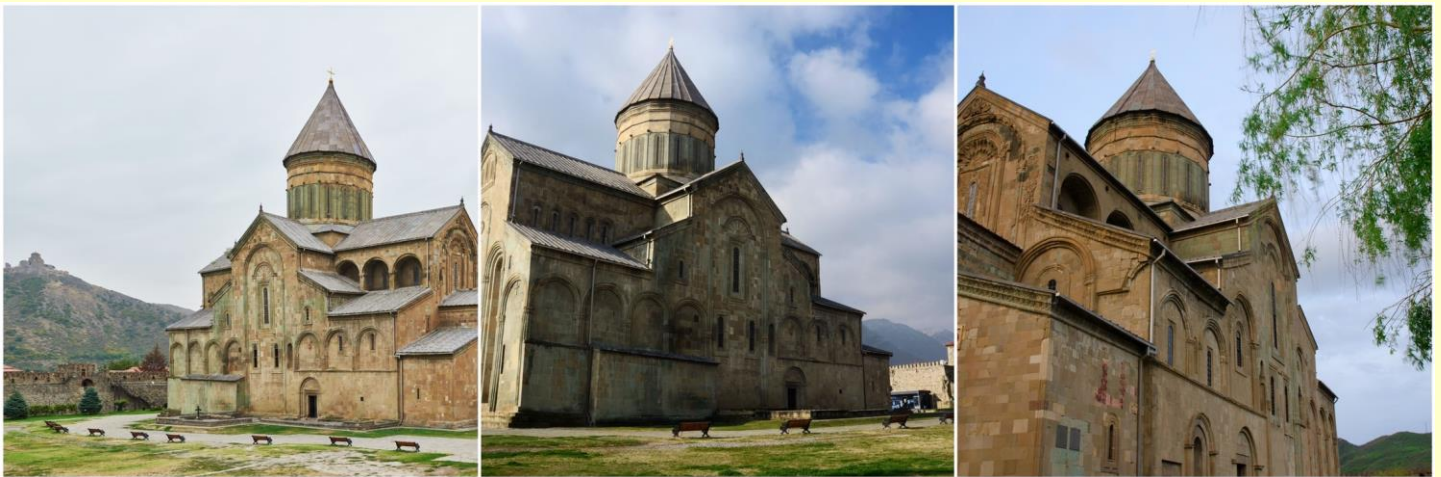


เที่ยง

☺บริการอาหารกลางวัน ณ ภัตตาคารท้องถิ่น

นำท่านไปชม **วิหารสเวติสโคเวลี (SVETI TSKHOVELI CATHEDRAL)** ซึ่งเป็นโบสถ์อีกแห่งหนึ่งที่อยู่ในบริเวณของมิตสเคต้า ที่มีรูปแบบของจอร์เจียออร์ทอดอกซ์สร้างขึ้นในราวศตวรรษที่ 11 โบสถ์แห่งนี้ถือเป็นศูนย์กลางทางศาสนาที่ศักดิ์สิทธิ์ที่สุดของจอร์เจีย สร้างขึ้นโดยสถาปนิกชาวจอร์เจียชื่อ ARSUKISDZE มีขนาดใหญ่เป็นอันดับสองของประเทศอีกทั้งยังเป็นศูนย์กลางที่ทำให้ชาวจอร์เจียเปลี่ยนความเชื่อและหันมานับถือศาสนาคริสต์

และให้ศาสนาคริสต์มาเป็นศาสนาประจำชาติของจอร์เจียเมื่อปี ค.ศ.337 และถือเป็นสิ่งก่อสร้างยุคโบราณที่มีขนาดใหญ่ที่สุดของประเทศจอร์เจีย ภายในมีภาพเขียนสีเฟรสโกอย่างงดงาม **มหาวิหารจวารี (JVARI MONASTERY)** หรือเรียกได้อีกชื่อหนึ่งว่า อารามแห่งไม้กางเขนอันศักดิ์สิทธิ์ ของศาสนาคริสต์นิกายออร์ทอดอกซ์ สร้างขึ้นเมื่อคริสต์ศตวรรษที่ 6 ชาวจอร์เจียสักการะนับถือวิหารแห่งนี้เป็นอย่างมาก ภายในโบสถ์มีไม้กางเขนขนาดใหญ่ตั้งอยู่ใจกลางโถง ชาวเมืองได้ให้ความเคารพนับถือวิหารแห่งนี้เป็นอย่างมาก และได้กล่าวกันว่า นักบุญนีโน่ หรือแม่ชีนีโน่ แห่งคัปปาโดเกีย (เมืองหนึ่งในประเทศตุรกีปัจจุบัน) ได้นำไม้กางเขนนี้เข้ามา พร้อมกับการเผยแพร่ศาสนาคริสต์เป็นครั้งแรกในช่วงโบราณกาล



จากนั้นนำท่านเดินทางกลับเมืองทบิลีซี เมืองหลวงของประเทศจอร์เจีย โดยระหว่างทาง นำท่านชม **Chronicle of Georgia (หรือ History Memorial of Georgia)** เป็นอนุสาวรีย์ที่ตั้งอยู่ใกล้กับทะเลทบิลีซี สร้างขึ้นโดย Zurab Tsereteli ในปี 1985 แต่ยังไม่เสร็จ อนุสาวรีย์บันทึกประวัติศาสตร์ของจอร์เจีย อนุสาวรีย์ตั้งอยู่บนบันไดชุดใหญ่ มีเสา 16 ต้นที่สูงระหว่าง 30-35 เมตร และครึ่งบนประกอบด้วยกษัตริย์ราชินี และวีรบุรุษ

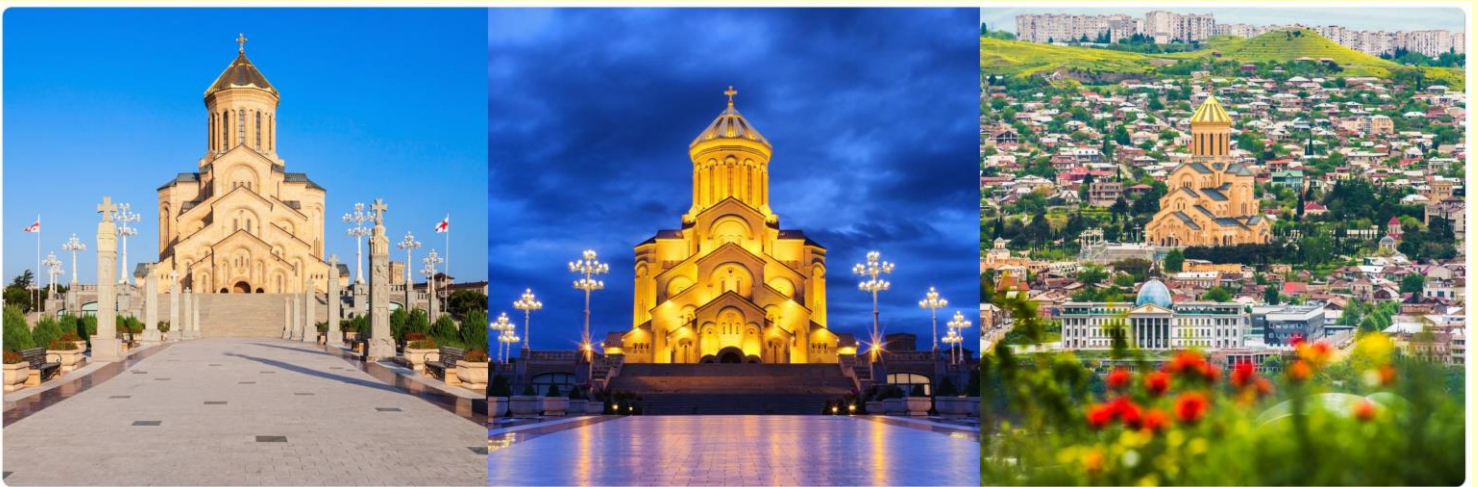


- คำ ☺ รับประทานอาหารค่ำ ณ ภัตตาคารท้องถิ่น
 📍 นำท่านเดินทางเข้าสู่ที่พัก โรงแรม **BEST WESTERN ART HOTEL (TBILISI)** ระดับ 4 ดาว
 หรือเทียบเท่า

วันที่ห้า มหาวิหารศักดิ์สิทธิ์แห่งทบิลีซี-โบสถ์เมเทห์คี-อนุสาวรีย์พระแม่จอร์เจีย-ชมบ้อมนาริกาล่า- โรงอาบน้ำโบราณ อะบาโนตูบานี (B/L/D)

เช้า ☺รับประทานอาหารเช้า ณ โรงแรมที่พัก

นำท่านชม มหาวิหารศักดิ์สิทธิ์แห่งทบิลีซี (HOLY TRINITY CATHEDRAL OF TBILISI) หรืออีกชื่อหนึ่งคือโบสถ์ SAMEBA เป็นโบสถ์หลักของคริสตจักรออร์ทอดอกซ์จอร์เจีย อีกทั้งยังถูกจัดให้เป็นสิ่งก่อสร้างทางศาสนาที่มีขนาดใหญ่มากที่สุดในแถบอ่าวเปอร์เซีย และมีความสูงเป็นอันดับ 3 ของโลก



นำท่านไปชม โบสถ์เมเทห์คี (METEKHI CHURCH) โบสถ์ที่มีประวัติศาสตร์อยู่คู่บ้านคูเมืองของทบิลีซี ตั้งอยู่บริเวณริมหน้าผาของแม่น้ำทวารี เป็นโบสถ์หนึ่งที่ตั้งอยู่ในบริเวณที่มีประชากรอาศัยอยู่ ซึ่งเป็นประเพณีโบราณที่มีมาแต่ก่อน กษัตริย์วาคดัง ที่ 1 แห่งจอร์กาซาลี ได้สร้างบ้อมและโบสถ์ไว้ที่บริเวณนี้



เที่ยง ☺บริการอาหารกลางวัน

นำทุกท่านแวะชม **อนุสาวรีย์พระแม่จอร์เจีย (MOTHER OF GEORGIA)** หรืออีกชื่อหนึ่งคือ KARTLIS DEDA เป็นรูปปั้นหญิงสาวสูง 20 เมตรบนยอดเขาโซโลลากิ (SOLO LAKI HILL) ในนครทบิลีซี โดยรูปปั้นนี้สร้างขึ้นในปี ค.ศ. 1958 เพื่อฉลองนครทบิลีซีอายุครบ 1,500 ปี และเป็นรูปปั้นที่สะท้อนถึงจิตวิญญาณและนิสัยของคนจอร์เจียได้เป็นอย่างดี



ชมป้อมนาริกาล่า(NARIGALA FORTRESS) และอนุสาวรีย์มารดาแห่งจอร์เจีย (Kartlis Deda, Mother Georgia) ป้อมนาริกาล่าเป็นปราการหินขนาดใหญ่ตั้งอยู่บนเนินเขาเหนือนครทบิลีซี สร้างขึ้นตั้งแต่คริสต์ศตวรรษที่ 4 ผ่านผู้ปกครองมาหลายยุคหลายสมัยที่ต่างผลัดกันเข้ามา รุกรานนครเล็ก ๆ บนเส้นทางสายไหมแห่งนี้ ราชวงศ์อุมัยยัด (Umayyad Dynasty) ของชาวอาหรับ ได้ต่อเติมป้อมในช่วงคริสต์ศตวรรษที่ 7 ต่อมาพวกมองโกล ตั้งชื่อให้ใหม่ว่า NARIN QALA แปลว่า ป้อมน้อย (Little Fortress) นักประวัติศาสตร์ยกย่องว่าป้อมนาริกาล่าเป็นป้อมแห่งหนึ่งบนเส้นทางสายไหมที่แข็งแกร่งและตีได้ยากที่สุด

นำท่านถ่ายรูปกับ **โรงอาบน้ำโบราณ อะบานोटูบานี (ABANOTUBANI SULFUR BATHS)** ด้วยความที่เมืองทบิลีซีนั้นมีบ่อน้ำพุร้อนเป็นจำนวนมาก แต่โรงอาบน้ำแห่งนี้เป็นโรงอาบน้ำโบราณแห่งนี้ใช้เป็นสถานที่สำหรับแช่น้ำพุร้อน ที่มีส่วนผสมของแร่กำมะถัน ซึ่งเชื่อกันว่าในน้ำพุร้อนมีแร่ธาตุต่าง ๆ ที่ช่วยกำจัดของเสียและทำให้ผิวพรรณเปล่งปลั่ง โรงอาบน้ำร้อนแห่งนี้ได้เปิดให้บริการมายาวนาน และในปัจจุบันยังคงเปิดให้บริการกันอยู่



ค่ำ ☺ **รับประทานอาหารค่ำ ณ ภัตตาคารท้องถิ่น**

☞ **นำท่านเดินทางเข้าสู่ที่พัก โรงแรม BEST WESTERN ART HOTEL (TBILISI) ระดับ 4 ดาวหรือเทียบเท่า**

วันที่หก ทบิลีซี-อิสตันบลู

(B/-/-)



เช้า ☺ **รับประทานอาหารเช้า ณ โรงแรมที่พัก**

ได้เวลาสมควรนำทุกท่านเดินทางสู่สนามบิน

11.55 น. ✈️ **ออกเดินทางสู่สนามบิน เพื่อเดินทางกลับ TBS-IST**

โดยสายการบิน **เตอร์กิช แอร์ไลน์ เที่ยวบิน TK379**

13.30 น. **เดินทางถึง ท่าอากาศยานนานาชาติอิสตันบลู (รอเปลี่ยนเครื่อง 2.00 ชั่วโมง)**

FLIGHT	FROM	TO	DURATION
 TK379 Turkish Airlines Airbus A321-200neo Narrow body	11:55 Tbilisi (TBS) Tbilisi Airport	13:30 Istanbul (IST) Istanbul Airport	2h 35m
Layovers & Connecting Flights for Istanbul, Türkiye Istanbul Airport			2h 5m
 TK58 Turkish Airlines Airbus A330-300 Wide-body	15:35 Istanbul (IST) Istanbul Airport	05:00 Monday, November 13 Bangkok (BKK) Suvarnabhumi International Airport	9h 25m

15.35 น. ✈️ ออกเดินทางสู่ **สนามบินสุวรรณภูมิ** สายการบิน **เตอร์กิช แอร์ไลน์** เที่ยวบิน **TK58**

วันที่เจ็ด **กรุงเทพฯ** **(-/-/-)**

05.00 น. เดินทางถึง **สนามบินสุวรรณภูมิ** พร้อมความประทับใจไม่รู้ลืม

อัตราค่าบริการ ขั้นต่ำ 15 ท่าน

กำหนดการเดินทาง	ราคาผู้ใหญ่ (พักห้องละ 2-3 ท่าน)	ราคาเด็กเสริมเตียง (พักกับผู้ใหญ่ 2 ท่าน)	ราคาเด็กไม่เสริมเตียง (พักกับผู้ใหญ่ 2 ท่าน)	พักเดี่ยวจ่าย เพิ่ม
24-30 พ.ย.66	48,988 บาท	49,988 บาท	48,988 บาท	9,000 บาท

ค่าที่ปรวมตลอดการเดินทางทั้งหมด ตามธรรมเนียม 90 USD เหรียญดอลลาร์สหรัฐอเมริกา (USD)

รวมไปถึงเด็กอายุมากกว่า 2 ปี ยกเว้น เด็กอายุไม่ถึง 2 ปี ณ วันเดินทางกลับ

** ตัวโดยการสำหรับกรุ๊ปทัวร์ เป็นตัวราคาพิเศษ ไม่สามารถสะสมไมล์ได้ **

****ราคานี้ สงวนการเดินทาง จำนวน 15 ท่านขึ้นไป**ราคานี้เป็นราคาโปรโมชั่นไม่สามารถสะสมไมล์ได้****

หากท่านที่ต้องออกตัวภายใน (เครื่องบิน ,รถทัวร์ ,รถไฟ) กรุณาสอบถามที่เจ้าหน้าที่ทุกครั้งก่อนทำการออกตัวเนื่องจาก
สายการบินอาจมีการปรับเปลี่ยนไฟล์ท หรือ เวลาบิน โดยไม่ได้แจ้งให้ทราบล่วงหน้า **

UPDATE 29 AUG 23

***** หมายเหตุ รายการอาจมีการเปลี่ยนแปลงได้ ทั้งนี้โดยคำนึงถึงผลประโยชน์ของลูกค้าเป็นหลัก *****

ราคานี้ขายในคณะที่มากกว่า 15 - 20 ท่านขึ้นไป //ในกรณีที่คณะออกเดินทางต่ำกว่า 15 ท่าน หรือ
มาตรฐานของการยืนยันการเดินทาง จะมีการเปลี่ยนแปลงขนาดของภาชนะที่ใช้ในการนำเที่ยว ตลอดรายการ
ทัวร์ โดยไม่ต้องแจ้งให้ทราบล่วงหน้า ทั้งนี้กรณีที่คณะออกเดินทางกรณีที่ต่ำกว่า 15 ท่าน ทางคณะทัวร์จะแจ้ง
ค่าใช้จ่ายที่เพิ่มขึ้นในกรณีที่คณะทัวร์ทุกท่านต้องการออกเดินทาง พร้อมมีหัวหน้าทัวร์ไทย อำนวยความสะดวก

เงื่อนไขการจอง

งวดที่ 1 : สำรองที่นั่งจ่าย **15,000 บาท /ท่าน** ภายใน **3 วัน**หลังจากที่มีการจอง

พร้อมส่งรายชื่อและหน้าพาสปอร์ตผู้ที่จะเดินทางทันที

งวดที่ 2 : **ชำระส่วนที่เหลือ 20 วัน**ล่วงหน้าก่อนออกเดินทาง

- ▶ กรณีที่ต้องการออกตัวภายในประเทศ กรณีลูกค้าอยู่ต่างจังหวัด ให้ท่านติดต่อเจ้าหน้าที่ก่อนออกบัตรโดยสารทุกครั้ง หากออกบัตรโดยสารโดยมิแจ้งเจ้าหน้าที่ ทางบริษัทขอสงวนสิทธิ์ไม่รับผิดชอบค่าใช้จ่ายที่เกิดขึ้น
- ▶ หลังจากชำระค่ามัดจำแล้ว สามารถเปลี่ยนชื่อผู้เดินทางได้ ก่อนที่บริษัทฯ จะทำการออกตั๋วล่วงหน้า 1-2 อาทิตย์ก่อนการเดินทาง

อัตราค่าบริการนี้รวม

- ✓ ค่าตัวเครื่องบิน ชั้น ประหยัด (Economy Class) ที่ระบุวันเดินทางไป - กลับพร้อมคณะ //ค่าภาษีสนามบินทุกแห่งตามรายการ
- ✓ ค่าที่พักโรงแรมระดับมาตรฐาน ห้องจะเป็นเตียง TWIN ROOM รวมทั้งสิ้น **4 คืน**
(ค่าห้องพักในโรงแรมตามที่ระบุในรายการหรือเทียบเท่า (3 ดาว))
- ✓ ค่าอาหารครบทุกมื้อตลอดรายการ
- ✓ ค่ารถรับ-ส่งสนามบิน และ รายการทัวร์ตลอดรายการ
- ✓ อัตราค่าเข้าชมสถานที่ที่ระบุไว้ในรายการ
- ✓ ประกันภัยในการเดินทาง ในกรณีที่ เสียชีวิตเนื่องจากอุบัติเหตุ จะคุ้มครองเป็นจำนวนเงิน 1,000,000 บาท (คุ้มครอง ผู้เอาประกันภัย อายุระหว่าง 15-75 ปี ในกรณีที่ผู้เอาประกันภัยอายุต่ำกว่า 15 ปี หรือ ระหว่าง 75-85 ปี คุ้มครอง 50 % ของจำนวนเงินเอาประกันภัย ทั้งนี้ขึ้นอยู่กับเงื่อนไขของกรมธรรม์ / ส่วนในกรณีผู้เอาประกันภัยอายุสูงกว่า 85 ปี ทางบริษัทฯ ขอสงวนสิทธิ์ในการคุ้มครอง)
- ✓ กระเป๋าเดินทางเพื่อโหลด ให้ **ท่านละ 1 ใบ น้ำหนักไม่เกิน 30 ก.ก.ต่อใบ** / กระเป๋าถือขึ้นเครื่อง (Hand carry) น้ำหนักต้องไม่เกิน 7 ก.ก.1ใบ

อัตราค่าบริการนี้ไม่รวม

- ✘ ภาษีมูลค่าเพิ่ม 7 % และ ภาษีหัก ณ ที่จ่าย 3 %
- ✘ ค่าบริการ และค่าใช้จ่ายส่วนตัวที่ไม่ระบุไว้ในรายการ
- ✘ พนักงานยกกระเป๋าตามโรงแรมที่พัก
- ✘ ทิปมัคคุเทศก์ท้องถิ่น, พนักงานขับรถ ร้านอาหาร, ทิปหัวหน้าทัวร์จากเมืองไทย
ค่าใช้จ่ายส่วนตัว หรือ ค่าใช้จ่ายอื่น ที่ไม่ได้ระบุไว้ในโปรแกรม

ค่าที่ปรวมตลอดการเดินทางทั้งหมด ตามธรรมเนียม 90 USD เหรียญดอลลาร์สหรัฐอเมริกา (USD)

กรณียกเลิก

▶ ยกเลิกหลังจากวางเงินมัดจำ บริษัทฯจะคิดค่าใช้จ่ายที่เกิดขึ้นจริง ณ วันนั้น ที่ไม่สามารถ คืนเงินได้ (ตัวอย่างเช่น ค่าตัวเครื่องบิน, ค่าวีซ่า, ค่ามัดจำห้องพัก เป็นต้น)

▶ ยกเลิกหลังจากจ่ายเงินเต็มจำนวน บริษัทฯขอสงวนสิทธิ์ในการคืนเงินทั้งหมดในทุกกรณี

กรณีเจ็บป่วยจนไม่สามารถเดินทางได้ **ซึ่งต้องมีใบรับรองแพทย์จากโรงพยาบาล** รับรอง บริษัทฯจะทำเรื่องยื่นเอกสารไปยังสายการบิน โรงแรม และในทุกๆการให้บริการ **เพื่อให้พิจารณาอีกครั้ง** ทั้งนี้ อาจจะต้องใช้ระยะเวลาในการดำเนินการ ซึ่งไม่สามารถแจ้งได้ว่าสามารถคืนเงินได้ทั้งหมดหรือบางส่วน หรือไม่ได้เลย เพราะขึ้นอยู่กับ การพิจารณาและตัดสินใจของสายการบิน โรงแรมและในทุกๆบริการอื่นๆเป็นสำคัญ

ข้อมูลเพิ่มเติมเรื่องตัวเครื่องบินและที่นั่งบนเครื่องบิน

▶ ทางบริษัทได้สำรองที่นั่งพร้อมชำระเงินมัดจำ ค่าตัวเครื่องบินแล้ว หากท่านยกเลิกทัวร์ ไม่ว่าจะด้วยสาเหตุใด ทางบริษัทขอสงวนสิทธิ์การเรียกเก็บค่ามัดจำตัวเครื่องบิน ซึ่งมีค่าใช้จ่าย ประมาณ 1,000 – 5,000 บาท แล้วแต่สายการบินและช่วงเวลาเดินทาง

▶ หากตัวเครื่องบินทำการออกแล้ว แต่ท่านไม่สามารถออกเดินทางได้ ทางบริษัทขอสงวนสิทธิ์เรียกเก็บค่าใช้จ่าย ตามที่เกิดขึ้นจริง และรอ Refund จากทางสายการบิน ใช้เวลาประมาณ 3 - 6 เดือนเป็นอย่างน้อย

▶ นั้ที่ Long Leg โดยปกติอยู่บริเวณทางออกประตูฉุกเฉิน และผู้ที่นั่งต้องมึคุณสมบัติตรงตามทีสายการบินกำหนด เช่น ต้องเป็นผู้ที่มีร่างกายแข็งแรง และช่วยเหลือผู้อื่นได้อย่างรวดเร็วในกรณีทีเครื่องบินมีปัญหา เช่น สามารถเปิดประตูฉุกเฉินได้ (น้ำหนักนั้ประมาณ 20 กิโลกรัม) ไม่ใช่ผู้ทีมีปัญหาทางด้านสุขภาพและร่างกาย และอำนาจในการให้ทีนั้ Long leg ขึ้นอยู่กับทางเจ้าหน้าที่เช็คอินสายการบินเท่านั้น

หมายเหตุ โปรดอ่าน !!

▶ กรณีผู้เดินทางไม่สามารถ เข้า-ออก เมืองได้เนื่องจากปลอมแปลงหรือการห้ามของเจ้าหน้าที่ ไม่ว่าจะเหตุผลใดๆ ทางบริษัทขอสงวนสิทธิ์ในการ ไม่คืนค่าตั๋วทั้งหมด

▶ บริษัทฯ ขอสงวนสิทธิ์ยกเลิกการเดินทางก่อนล่วงหน้า 15 วัน ในกรณีทีไม่สามารถทำกรุ๊ปได้อย่างน้อย 15 ท่าน ทางคณะตั๋ว ขอเพิ่มท่านละ 2,000 บาท กรณีทีคณะตั๋วทุกท่านต้องการออกเดินทาง พร้อมมีไกด์ อำนวยความสะดวก **

▶ ในกรณีทีคณะออกเดินทางต่ำกว่า 15 ท่าน หรือต่ำกว่ามาตรฐานของการยืนยันการเดินทาง ทางผู้จัดรายการ ขอพิจารณยกเลิกการเดินทาง หรือ เรียกเก็บค่าตั๋วเพิ่มเติม ตามความเหมาะสมซึ่งจะแจ้งให้ทราบอีกที

▶ บริษัทฯ ขอสงวนสิทธิ์ทีจะเปลี่ยนแปลงรายละเอียดบางประการในตั๋วนี้ เมื่อเกิดเหตุจำเป็นสุดวิสัยจนไม่อาจแก้ไขได้และจะไม่รับผิดชอบใดๆ ในกรณีทีสูญหาย สูญเสียหรือได้รับบาดเจ็บทีนอกเหนือความรับผิดชอบของหัวหน้าตั๋วและเหตุสุดวิสัยบางประการ เช่น การนัดหยุดงาน ภัยธรรมชาติ การจลาจล ต่างๆ

▶ บริษัทฯ ขอสงวนสิทธิ์ทีจะเปลี่ยนแปลงรายละเอียดบางประการในตั๋วนี้ เมื่อเกิดเหตุจำเป็นสุดวิสัยจนไม่อาจแก้ไขได้และจะไม่รับผิดชอบใดๆ ในกรณีทีสูญหาย สูญเสียหรือได้รับบาดเจ็บทีนอกเหนือความรับผิดชอบของหัวหน้าตั๋วและเหตุสุดวิสัยบางประการ เช่น การนัดหยุดงาน ภัยธรรมชาติ การจลาจล ต่างๆ บริษัทฯ ไม่รับผิดชอบต่อค่าเสียหายในเหตุการณ์ทีเกิดจากสายการบิน เครื่องบินรีเลย์ ภัยธรรมชาติ ปฏิวัติ และอื่น ๆ ทีนอกเหนือการควบคุมของทางบริษัทฯ หรือ ค่าใช้จ่ายเพิ่มทีเกิดขึ้นทางตรง หรือทางอ้อม เช่น การเจ็บป่วย การถูกทำร้าย การสูญหาย ความล่าช้า หรือ อุบัติเหตุต่าง

▶ เนื่องจากรายการตั๋วนี้ เป็นแบบเหมาจ่ายเบ็ดเสร็จ หากท่านสละสิทธิ์การใช้บริการใดๆตามรายการ หรือ ถูกปฏิเสธการเข้าประเทศไม่ว่าในกรณีใดก็ตาม ทางบริษัทฯ ขอสงวนสิทธิ์ไม่คืนเงินในทุกกรณี

- ▶ เมื่อท่านได้ชำระเงินมัดจำหรือทั้งหมด ไม่ว่าจะเป็นการชำระผ่านตัวแทนของบริษัทฯ หรือชำระโดยตรงกับทางบริษัทฯ ทางบริษัทฯ จะขอถือว่าท่านรับทราบและยอมรับในเงื่อนไขต่างๆ
- ▶ กำหนดการเดินทางอาจมีการเปลี่ยนแปลงได้เพื่อความเหมาะสม ทั้งนี้ทางบริษัทฯ จะยึดถือผลประโยชน์ตลอดจนความปลอดภัยของคณะผู้เดินทางเป็นสำคัญ
- ▶ ทางบริษัทฯ จะไม่รับผิดชอบใดๆ ในกรณีที่ท่านถูกปฏิเสธเข้าเมือง โดยด่านตรวจคนเข้าเมือง
- ▶ สำหรับ ผู้โดยสาร ที่ไม่ได้ถือ PASSPORT ไทย หรือ PASSPORT ต่างด้าว ผู้โดยสารต้องรับผิดชอบเรื่องเอกสาร (VISA) หรือ การแจ้งเข้าแจ้งออกประเทศไทยเอง ทางบริษัทฯ ทัวร์ จะไม่รับผิดชอบในกรณี ที่ ด่านตรวจคนเข้าเมืองของประเทศไทยปฏิเสธในการเข้าและออก
- ▶ หากท่านจองรายการทัวร์ ของเรา ถือได้ว่าท่านได้ยอมรับและตกลงตามในรายการทัวร์ทุกอย่างตามที่แจ้งไว้ตามเอกสารด้านบนแล้ว

หนังสือเดินทางต้องมีอายุเหลือใช้งานไม่น้อยกว่า 6 เดือน นับจากวันเดินทาง
และมีหน้าที่เหลือไว้ประทับตราไม่น้อยกว่า 2 หน้า

**** กรณี ถือหนังสือเดินทางต่างชาติ โปรดสอบถามข้อมูลเพิ่มเติม ****

****ในกรณีที่ผู้โดยสาร มีไฟล์ทเดินทางภายในประเทศหรือระหว่างประเทศ ที่เกี่ยวข้องกับวันเดินทางที่ท่านได้ทำการจองไว้กับทางบริษัทฯ กรุณาแจ้งให้ทางเจ้าหน้าที่ทราบ ก่อนการชำระเงินค่าตัวดังกล่าว ถ้าเกิดข้อผิดพลาด ทางบริษัทฯ ขอสงวนสิทธิ์ในการรับผิดชอบทุกกรณี****