



เลขที่ใบอนุญาต 11/10702

ROMEO VOYAGE

บริษัท โรมีโอ โวยาจ จำกัด

9/50 ซอยวิภาวดีรังสิต 64 แยก 13 แขวงตลาดบางเขน เขตหลักสี่ กรุงเทพฯ



romeovy88@gmail.com



089-666-0222



romeoontour



AIR CHINA

SHCAPVGHGH2

SHANGHAI Disneyland

เซี่ยงไฮ้ ดิสนีย์แลนด์ • หังโจว

6 DAYS 4 NIGHTS

ราคาเพียง

35,999

FREE VISA



ล่องเรือเมืองโบราณจูเจียเจี้ยว **POP MART**

ขึ้นหอไข่มุก / ถนนหยวนไห่ / หาดไว่ทาน / ถนนนานกิง (POP MART) / สวนสนุกเซี่ยงไฮ้ดิสนีย์แลนด์เต็มวัน
ตลาดร้อยปีเจียงหวิงเมี่ยว / ย่านซินเทียนตี้ / วัดพระหยก / Tian An 1,000 Trees Square / Starbuck Reserve
ชมวิวแม่น้ำเจียนตง / ห้าง INN 77 / ล่องเรือทะเลสาบซู่ / ถนนโบราณเหอฝิงเจี้ยว / เจ้ากัลิ็ดหังโจว

...ช้อปปิ้งแบรนด์ ร้านกระเป๋า
Songmont สุดไวรัล!!



เชิ้ตบะหมี่โซราดซอสมันปูชน



SONGMONT SHOP



หมู่บ้านโบราณจูเจียเจี้ยว



พิเศษ

พักโรงแรม
ระดับ 4 ดาว



เมนูพิเศษ

เสี่ยวหลงเปา / ไก่ชอกทาน / หมูพันปี
เชิ้ตบะหมี่โซราดซอสมันปูชน



ทัวร์คุณธรรม
ไม่หลงร้านช้อปปิ้ง
ไม่ขายออฟชั่น

เดินทาง : 26 - 31 ธันวาคม 2567

SHANGHAI DISNEYLAND
เซี่ยงไฮ้ ดิสนีย์แลนด์ • หังโจว **6 DAYS 4 NIGHTS**

ตั๋วเครื่องบินเมืองโบราณจูเจี๋ยเซียว
ขึ้นหอไข่มุก / ถนนหวายไห้ / หาดไว่ทาน / ถนนนานกิง **POP MART** / สวนสนุกเซี่ยงไฮ้ดิสนีย์แลนด์เต็มวัน / ตลาดร้อยปีเฉิงหวังเมี่ยว / ย่านซินเทียนตี้
วัดพระหยก / Tian An 1,000 Trees Square / Starbuck Reserve / ชมวิวแม่น้ำเฉียนกั๊ว / ห้าง INN 77 / ค้างเรือทะเลสาบซีหู / ถนนโบราณเหอฝิ่งเจีย / อำเภอเหล็ดหังโจว

ราคาเพียง **35,999** FREE VISA **ช้อปปิ้งแบรนด์ ร้านกระเป๋า สุดไวรัล!!**
Songmont

ที่พัก 4 ดาว | เมนูพิเศษ | กิจกรรมเสริม

เดินทาง : 26 - 31 ธันวาคม 2567

เลือกที่พักจาก 4 โรงแรม | SONGMONT SHOP | หมู่บ้านโบราณจูเจี๋ยเซียว

วันที่	กำหนดการ	เช้า	เที่ยง	เย็น	โรงแรม
1	กรุงเทพฯ (ท่าอากาศยานสุวรรณภูมิ)	X	X	X	
2	กรุงเทพฯ (ท่าอากาศยานสุวรรณภูมิ) – เซี่ยงไฮ้ (CA806:01.40-07.00) – ขึ้นหอไข่มุก – ถนนหวายไห้ – ร้านกระเป๋า ซองมอนท์ SONG MOUNT – หาดไว่ทาน – ถนนนานกิง (POP MART)	🕒	🕒	🕒	HARBOUR PLAZA METROPOLITAN SHANGHAI หรือเทียบเท่า ระดับ 4 ดาว
3	สวนสนุกเซี่ยงไฮ้ดิสนีย์แลนด์เต็มวัน (รวมค่าเข้า)	🕒	🕒	🕒	HARBOUR PLAZA METROPOLITAN SHANGHAI หรือเทียบเท่า ระดับ 4 ดาว
4	เมืองโบราณจูเจี๋ยเซียว+ล่องเรือ – เซี่ยงไฮ้ – ตลาดร้อยปีเฉิงหวังเมี่ยว – ย่านซินเทียนตี้	🕒	🕒	🕒	HARBOUR PLAZA METROPOLITAN SHANGHAI หรือเทียบเท่า ระดับ 4 ดาว
5	วัดพระหยก – Tian An 1,000 Trees Square – Starbuck Reserve – หังโจว – ชมวิวแม่น้ำเฉียนกั๊ว – ห้าง INN 77	🕒	🕒	🕒	NEW CENTURY GRAND HOTEL HANGZHOU หรือเทียบเท่า ระดับ 4 ดาว
6	ล่องเรือทะเลสาบซีหู – ถนนโบราณเหอฝิ่งเจีย – อำเภอเหล็ดหังโจว – หังโจว – กรุงเทพฯ (ท่าอากาศยานสุวรรณภูมิ) (CA715 : 23.50-03.20+1)	🕒	🕒	🕒	

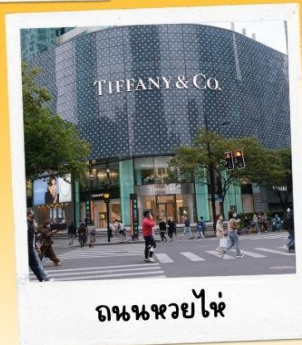
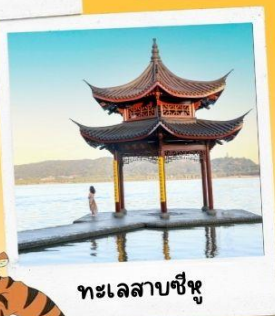
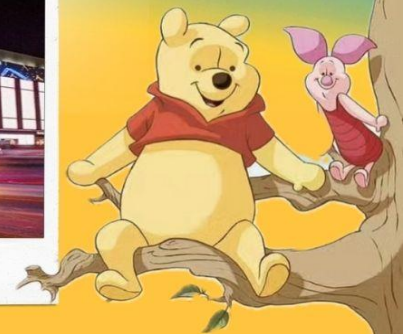
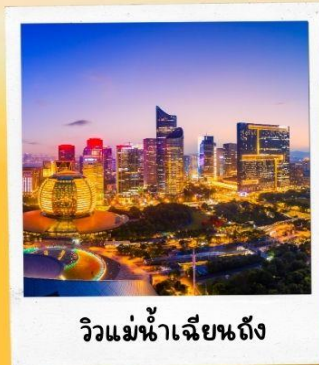
กรุณาเตรียมค่าทิปหัวหน้าทัวร์,ไกด์และคนขับรถ จำนวน 1,500 บาท ตลอดการเดินทาง

HIGHLIGHT

SHANGHAI X HANGZHOU

เที่ยวครบ..จบทุกไฮไลท์ !!

- NEW HAPPY IN DISNEYLAND !!
- ชื่นชม ไข่มุก จุดชมวิวมุมสูงของ มหานครเซี่ยงไฮ้
- จุดดำขา...บรรยากาศสุดโรแมนติก วิวยามค่ำคืนแม่น้ำเจียหนิง
- ล่องเรือชมทิวทัศน์ของ ทะเลสาบซีหู "ไข่มุกแห่งเมืองหังโจว"
- เวนิชตะวันออกแห่งเซี่ยงไฮ้..หมู่บ้านโบราณจูเจียเจี๋ย
- ไม่พลาด..เช็คอินรับพรสุดเอ่ง "วัดพระหยก"
- ถนนแฟชั่นแห่งปารีสตะวันออก ถนนหุยไ่ ย่านการค้าสุดคึกคัก
- ช้อปปิ้งเทรนด์สุดไวรัล!! ร้านกระเป๋า SONG MOUNT
- อาหารพิเศษ...เสี่ยวหลงเปา , ไก่ขอทาน+หมูพันปี,เซตบะหมี่ไข่มุกราดซอสมันปูขง



โปรแกรมการเดินทาง

วันแรก กรุงเทพฯ (ท่าอากาศยานสุวรรณภูมิ)

22.00 น. พร้อมกันที่ ท่าอากาศยานสุวรรณภูมิ ณ อาคารผู้โดยสารขาออก (ระหว่างประเทศ) ชั้น 4 ประตู 9 บริเวณ ISLAND-U สายการบิน AIR CHINA (CA) โดยมีเจ้าหน้าที่จากทางบริษัทฯ คอยต้อนรับ และอำนวยความสะดวกแต่ก่อนก่อนออกเดินทาง

วันที่สอง กรุงเทพฯ (ท่าอากาศยานสุวรรณภูมิ) – เชียงใหม่ (CA806:01.40-07.00) – ขึ้นหอไข่มุก – ถนนห้วยไผ่ – ร้านกระเป๋าสองมอนท์ SONG MOUNT – หาดไผ่หวาน – ถนนนานกิง (POP MART)

01.40 น. เห็นฟ้าสูง เชียงใหม่ โดยสายการบิน AIR CHINA เที่ยวบินที่ CA806 →
(บริการอาหารว่างบนเครื่อง)

07.00 น. เดินทางถึง สนามบินเมืองเชียงใหม่ “นครปารีสแห่งตะวันออก” ปัจจุบันเชียงใหม่เป็นศูนย์กลางอุตสาหกรรมที่ใหญ่ที่สุดของจีน จากนั้นนำท่านผ่านพิธีการตรวจคนเข้าเมืองและรับสัมภาระเรียบร้อยแล้ว

บริการท่านด้วย KFC ท่านละ 1 ชุด

นำท่านเดินทางสู่ หอไข่มุก เพื่อขึ้นหอไข่มุก ตั้งอยู่ฝั่งผู้ตงริมแม่น้ำห้วยฝู เขตลูเจียจู่ยู่ แล้วเสร็จเมื่อปี ค.ศ. 1993 มีความสูง 468 เมตร เมื่อสร้างเสร็จ นับเป็นหอคอยที่สูงอันดับ 4 ของโลก และในปัจจุบันสูงเป็นอันดับ 5 รองจาก หอคอยโตเกียวสกายทรีของญี่ปุ่น ดูภายนอกเป็นลูกเหล็กกลม 15 ลูก อยู่ต่างมุมต่างระดับ ลูกเหล็กกลมที่อยู่ตอนกลางของหอเป็นหอคอยที่กว้างขวาง สามารถชมวิวทิวทัศน์ของเชียงใหม่ได้ทุกด้าน ซึ่งปัจจุบันหอไข่มุกถือเป็นสัญลักษณ์ของเมืองเชียงใหม่อีกด้วย ให้ท่านได้ชมวิวยอบนครเชียงใหม่มุมสูง SKY WALK บนหอไข่มุกที่ความสูง 259 เมตรจากพื้นดิน



เที่ยง
บ่าย

📍 รับประทานอาหารกลางวันที่ภัตตาคาร

นำท่านเดินทางสู่ **ถนนหวยไห่** เป็นย่านวัฒนธรรมเก่าแก่และย่านการค้าการสุดคึกคักของเซี่ยงไฮ้ รวมร้านค้าให้ท่านช้อปปิ้งแบรนด์เทอร์แบรนด์ชื่อดังมากมายกว่า 400 ร้าน ให้ความรู้สึกราวกับบรรยากาศคล้ายกับถนนแซลมป์เอลิเซในฝรั่งเศส ที่นี่ก่อตั้งในปี ค.ศ.1930 และถูกพัฒนาให้เป็นย่านเศรษฐกิจ เรียกได้ว่าเป็น ถนนแฟชั่นแห่งปารีสตะวันออก และได้รับความนิยมมาถึงปัจจุบันที่มาเซี่ยงไฮ้แล้วไม่ควรพลาด



นำท่านสู่ **ร้านกระเป๋า SONG MOUNT** กระเป๋าแบรนด์จีนที่เป็นกระแสยอดฮิต ด้วยดีไซน์มินิมอลแอนด์โทนเรียบหรูให้ลุค Quiet Luxury มีหลายแพตเทิร์นให้เลือกตั้งแต่ Shoulder Bag ไปจนถึง Tote Bag ให้เลือก มีทรวงทรวงที่ไปในทางเดียวกับแบรนด์เนมตะวันตกชื่อดังอย่าง Gucci, Celine, Hermès, Ralph Lauren, Loewe และ Chloe หรือแม้แต่แบรนด์ It Bag รุ่นใหม่ๆ ที่ได้รับความนิยมให้ท่านได้เลือกช้อปปิ้งตามอัธยาศัย นำท่านสู่บริเวณ **หาดไว่ทาน** ตั้งอยู่บนฝั่งตะวันตกของแม่น้ำหวงผู้มีความยาวจากเหนือจรดใต้ถึง 4 กิโลเมตรเป็นเขตสถาปัตยกรรมที่ได้ชื่อว่า “พิพิธภัณฑ์สิ่งก่อสร้างหมื่นปีแห่งชาติจีน” ถือเป็นสัญลักษณ์ที่โดดเด่นของนครเซี่ยงไฮ้



คำ

🎯 รับประทานอาหารค่ำที่ภัตตาคาร

ลิ้มรสเมนูพิเศษ..เสี่ยวหลงเปา

นำท่านช้อปปิ้งย่าน **ถนนนานกิง** ศูนย์กลางสำหรับการช้อปปิ้งที่คึกคักมากที่สุดของนครเซี่ยงไฮ้ รวมทั้งห้างสรรพสินค้าใหญ่ชื่อดังกว่า 10 แห่ง และตะลุยช้อปปิ้ง POP MART



👉 พักที่ HARBOUR PLAZA METROPOLITAN SHANGHAI หรือเทียบเท่า ระดับ 4 ดาว

วันที่สาม **สวนสนุกเซี่ยงไฮ้ดิสนีย์แลนด์เต็มวัน (รวมค่าเข้า)**

เช้า

🎯 รับประทานอาหารเช้า ณ ห้องอาหารโรงแรม

นำท่านเข้าสู่ ดินแดนแห่งความฝัน **SHANGHAI DISNEYLAND** เซี่ยงไฮ้ดิสนีย์แลนด์ แห่งนี้เป็นสวนสนุกแห่งที่ 6 ของดิสนีย์แลนด์ทั่วโลกมีขนาดใหญ่อันดับ 2 ของโลก รองจากดิสนีย์แลนด์ในออร์แลนโดรัฐฟลอริดา สหรัฐฯ และเป็นสวนสนุกดิสนีย์แลนด์แห่งที่ 3 ในเอเชียตั้งอยู่ในเขตฉวนซา ใกล้กับแม่น้ำหวงผู่ และสนามบินผู้ตง สวนสนุกเซี่ยงไฮ้ดิสนีย์แลนด์มีขนาดใหญ่กว่าฮ่องกงดิสนีย์แลนด์ถึง 3 เท่าเลยละ ใช้เวลาร่วม 5 ปีในการก่อสร้าง โดยใช้งบทั้งสิ้นราว 5.5 พันล้านเหรียญ หรือราว 180,000 ล้านบาทสวนสนุกแห่งนี้เป็นที่พำนักของดิสนีย์ร้อยละ 43 ที่เหลือเป็นของ ช่างไห่เสินตี้ กรุ๊ป กิจการรัฐวิสาหกิจจีน รวมถึงภาคส่วนต่างๆที่อัดฉีดเงินสนับสนุนเพื่อช่วยกันแสวงหาผลกำไรในอนาคต ในสวนสนุกจะไฮไลต์ด้วย Enchanted Storybook Castle ปราสาทดิสนีย์ที่ใหญ่ที่สุดในโลก และมีทั้งหมด 6 ธีมพาร์คด้วยกัน ทั้ง Adventure Isle, Mickey Avenue, Gardens of Imagination, Tomorrowland, Treasure Cove และ Fantasyland มีสารพัดเครื่องเล่นหวาดเสียว และแหล่งรวมความบันเทิงที่น่าสนใจ ในส่วนของโรงแรมจะมี The Shanghai Disneyland Hotel เป็นโรงแรมที่ได้รับแรงบันดาลใจจากศิลปะสมัยใหม่ที่มีกลิ่นอายของมนตร์ขลังดิสนีย์ และอีกโรงแรมชื่อ Toy Story Hotel ตกแต่งด้วยของเล่นจากการ์ตูนดิสนีย์เรื่อง Toy Story ดูน่ารักไม่แพ้กัน ที่ Disneytown ก็จะมีแหล่งช้อปปิ้ง แหล่งทานอาหาร และความบันเทิงต่างๆ อาทิ Walt Disney Grand Theatre โรงละครรอดเวย์แห่งแรกของจีนที่เคยฉายเรื่อง Lion King ด้านโซน Wishing Star Park ก็จะเป็นสวนพฤษชาติสวยงามขนาด 40 เอเคอร์มีทางเดินเลียบบทะเลสาบที่ส่องไฟกะพริบอย่างเว่อริวัง เหมาะกับคนรักธรรมชาติ **สมควรแก่เวลานำท่านเดินทางสู่ที่พัก**



อาหารเที่ยงและอาหารค่ำอิสระตามอัธยาศัย เพื่อความสะดวกในการเที่ยวเครื่องเล่นของท่าน

หมายเหตุ : ทางบริษัทฯ ขอสงวนสิทธิ์ในการเปลี่ยนแปลงวันเข้าชมดิสนีย์แลนด์ กรณีที่ตรงวันเสาร์หรือวันอาทิตย์ และวันหยุดช่วงเทศกาล เนื่องจากจะมีนักท่องเที่ยวค่อนข้างมากอาจทำให้ไม่สามารถท่องเที่ยวหรือเล่นเครื่องเล่นได้ตามที่หวังไว้ ทั้งนี้เพื่อผลประโยชน์ของลูกค้าทัวร์เป็นสำคัญ

☞ พักที่ HARBOUR PLAZA METROPOLITAN SHANGHAI หรือเทียบเท่า ระดับ 4 ดาว

วันที่สี่ เมืองโบราณจูเจียเจียว+ล่องเรือ – เชียงไฮ้ – ตลาดร้อยปีเจิ้งหวังเมี่ยว – ย่านซินเทียนตี้

เช้า ๑๐ รับประทานอาหารเช้า ณ ห้องอาหารโรงแรม

นำท่านเดินทางสู่ **หมู่บ้านโบราณจูเจียเจี๋ย** มีฉายาว่า เวนิซตะวันออกแห่งเมืองเซี่ยงไฮ้ เป็นอีกหนึ่งย่านเก่า
ริมน้ำที่มีชื่อเสียงในเซี่ยงไฮ้ มีประวัติศาสตร์ยาวนานกว่า 1700 ปี ซึ่งพื้นที่ทั้งหมดได้รับการอนุรักษ์ไว้เป็นอย่างดี
จุดเด่นขอเมืองโบราณแห่งนี้คือพื้นที่ด้านในนั้นมีแม่น้ำหลากหลายสายเชื่อมโยงไปยังพื้นที่ต่างๆ โดยรอบ ทำให้มีบรรยากาศที่สวยงามและร่มรื่น และให้ท่าน **ล่องเรือ** ชมวิวบ้านเรือนเก่าแก่ริมน้ำ



เที่ยง ๑๐) **รับประทานอาหารกลางวันที่ภัตตาคาร**
บ่าย นำท่านเดินทางกลับสู่ **เซี่ยงไฮ้ (ใช้เวลาเดินทางประมาณ 1 ชม.)** และนำท่านสู่ **ตลาดเจิงหวังเหมียว** เป็น
ศูนย์รวมสินค้า และอาหารพื้นเมืองที่แสดงถึงเอกลักษณ์ของชาวเซี่ยงไฮ้ซึ่งมีการผสมผสานระหว่างอดีตและ
ปัจจุบันได้อย่างลงตัว ซึ่งเป็นย่านสินค้าราคาถูกที่มีชื่ออีกย่านหนึ่งของนครเซี่ยงไฮ้ ให้ท่านอิสระช้อปปิ้งตาม
อัธยาศัย



นำท่านเที่ยวชม **ซินเทียนตี้** ย่านฮิปเตอร์ใจกลางนครเซี่ยงไฮ้ ที่วัยรุ่นต้องมา กลายเป็นสถานที่ที่ท่องเที่ยวติด
อันดับต้นๆไปแล้ว สำหรับแหล่งช้อปปิ้งแห่งนี้ ไม่แพ้แหล่งช้อปปิ้งรุ่นพี่ อย่าง ถนนนานกิง ถนนอุเจียง Yu Yuan
Bazaar ถือว่าเป็นอีก 1 ไฮไลท์เด็ดของนครแห่งนี้ เนื่องจากเอกลักษณ์ที่ไม่เหมือนใคร สิ่งปลูกสร้างที่ใช้อิฐ

บล็อกแบบสถาปัตยกรรมแบบ Shikumen (ซิกเหมิน) การผสมผสานระหว่างสถาปัตยกรรมตะวันตกกับจีนเข้าด้วยกัน ทางเดินหิน กำแพงหิน ประตูหิน บ้านเมืองเก่าแต่ดูแลรักษาอย่างดี

ค่ำ

📍 รับประทานอาหารค่ำที่ภัตตาคาร

👉 พักที่ HARBOUR PLAZA METROPOLITAN SHANGHAI หรือเทียบเท่า ระดับ 4 ดาว

วันที่ห้า

วัดพระหยก – Tian An 1,000 Trees Square – Starbuck Reserve – ห้างโจว – ชมวิวแม่น้ำเจียงถง – ห้าง INN 77

เช้า

📍 รับประทานอาหารเช้า ณ ห้องอาหารโรงแรม

นำท่านชม **วัดพระหยก** เป็นวัดที่มีชื่อเสียงมากที่สุดในเมืองเซี่ยงไฮ้ ซึ่งเป็นที่รู้จักจากพระพุทธรูปสององค์ที่สร้างขึ้นจากหยกทั้งแท่ง องค์พระพุทธรูปปางนั่งมีความสูง 190 เซนติเมตร และ หุ้มด้วยเพชรพลอย หิน มโนรา และ มรกต และองค์พระพุทธรูปปางไสยาสน์ มีความยาว 96 เซนติเมตร นอนเอียงด้านขวาและหันพระเศียรด้วยพระหัตถ์ขวา ถือเป็นวัดที่มีทั้งชาวจีนและนักท่องเที่ยวเดินทางมาสักการบูชาตลอดทั้งวัน

นำท่านชม **Tian An 1,000 Trees Square** ซึ่งเป็นงานออกแบบดีไซน์ที่ได้แรงบันดาลใจในการเปลี่ยนให้ตึกสูงในเมืองเซี่ยงไฮ้ เปรียบเสมือนภูเขาที่ปกคลุมไปด้วยป่า ทั้งสองฟากฝั่งของริมน้ำ Suzhou Creek ในพื้นที่กว่า 15 เอเคอร์ โครงการต้นไม้ 1,000 ต้น เซี่ยงไฮ้ เป็นไอเดียในการปรับเปลี่ยนให้เมืองกลายเป็นพื้นที่สำหรับผู้คนในสังคม ผ่านการคิดค้นว่าจะทำอย่างไรให้พื้นที่ที่พัฒนาทางเศรษฐกิจอย่างมากและเต็มไปด้วยตึกสูง สามารถกลมกลืนไปกับพื้นที่สาธารณะ และสร้างพื้นที่ส่วนกลางสำหรับทุกคนในเมืองได้อย่างแท้จริง เพื่อให้ทุกคนที่ทำงานและใช้ชีวิตอยู่ในพื้นที่แห่งนี้ ได้มีสถานที่สำหรับพักผ่อนหย่อนใจด้วย



นำท่านสู่ **STARBUCKS RESERVE** สาขาใหม่ที่นครเซี่ยงไฮ้ มาพร้อมกับความยิ่งใหญ่ของอาคาร ครองตำแหน่ง สตาร์บัคส์ที่สวยที่สุดในโลก ซึ่งได้ทำการเปิดตัวไปเมื่อวันที่ 6 ธันวาคม 2560 มีเนื้อที่ใหญ่โตถึง 2,787 ตารางเมตร ด้านบนของร้านตกแต่งด้วยแผ่นไม้รูปหกเหลี่ยมซึ่งเป็นงานแฮนด์เมดจำนวน 10,000 แผ่น

และที่ตั้งตระหง่านอยู่กลางร้านคือถังคั่วกาแฟทองเหลืองขนาด 40 ตัน สูงเท่าตึก 2 ชั้น ประดับประดาด้วยแผ่นตราประทับแบบจีนโบราณมากกว่า 1,000 แผ่น ซึ่งบอกเล่าเรื่องราวความเป็นมาของสตาร์บัคส์



เที่ยง 10 รับประทานอาหารกลางวันที่ภัตตาคาร

บ่าย นำท่านเดินทางสู่ **เมืองหังโจว (ใช้เวลาประมาณ 3 ชม.)** ซึ่งเป็นเมืองหลวงของมณฑลเจ้อเจียง มีความมั่งคั่งมากที่สุดแห่งหนึ่งเป็นแหล่งเกษตรอุตสาหกรรมและสถาบันศิลปะที่มีชื่อเสียงแห่งหนึ่งของประเทศจีน ซึ่งในอดีตมีคำเปรียบเปรยถึงความสวยงามของเมืองหังโจวและซูโจวว่า “บนฟ้ามีสวรรค์ บนดินมี ซู(โจว) หัง(โจว)” และนำท่าน **ชมวิวแม่น้ำเจียนฉาง (เจียนเจียง นิว ซิตี้ Qianjiang New City)** โดยอยู่ทางใต้จากใจกลางเมืองโดยเมืองใหม่นี้ถูกกำหนดให้เป็นย่านธุรกิจที่มีสถาปัตยกรรมที่ทันสมัย อาคารทรงแปลกประหลาดมากมายหลายอาคารถือกำเนิดขึ้นจนกลายเป็นที่สะดุดตาอย่างเช่น อาคารอินเตอร์คอนติเนนตัล หังโจว (InterContinental Hangzhou) โรงแรมหรูที่ตัวอาคารเป็นทรงลูกบอลสีทองโดดเด่นเป็นแลนด์มาร์คสำคัญและเมื่อมองจากเจียนเจียง นิว ซิตี้ข้ามแม่น้ำไปก็จะเห็นสนาม “หังโจว โอลิมปิก สปอร์ต เซ็นเตอร์” หรือก็คือ “สนามดอกบัวยักษ์” ที่มีความสวยงามอลังการและมีเอกลักษณ์เฉพาะตัวที่สื่อถึงความเป็นจีนและเอเชียอย่างชัดเจน โดยสนามกีฬาแห่งนี้ก็จัดเป็นอีกหนึ่งสถาปัตยกรรมที่ควรค่าแก่การไปเยี่ยมชมเยือนและสัมผัสดวงตาของตัวเอง



นำท่านเดินทางสู่ **ห้าง Inn 77 (Hangzhou Hubin Yintai)** ซึ่งเป็นห้างใหญ่ที่อยู่ติดกับทะเลสาบซีหู ช้างในมีร้านเสื้อผ้าร้านอาหารต่างๆมากมาย ทั้งร้านหม่าล่า บึงย่าง **ช้อปปิ้ง ร้านPOPMART** ร้านขายของเล่น ให้เลือก ช้อปได้อย่างเพลิดเพลิน



ค่ำ 🎯 รับประทานอาหารค่ำที่ภัตตาคาร
ลิ้มรสเมนูพิเศษ..เซ็ตบะหมี่ไข่ราดซอสปูชน
👉 พักที่ NEW CENTURY GRAND HOTEL HANGZHOU หรือเทียบเท่า ระดับ 4 ดาว

วันที่หก ล่องเรือทะเลสาบซีหู – ถนนโบราณเหอฝิ่งเจีย – เข้าท์เล็ดหวังโจว – หังโจว – กรุงเทพฯ (ท่าอากาศยานสุวรรณภูมิ) (CA715 : 23.50-02.20+1)

เช้า 🎯 รับประทานอาหารเช้า ณ ห้องอาหารโรงแรม
นำท่าน **ล่องเรือทะเลสาบซีหู** ชมทัศนียภาพอันงดงามของทะเลสาบที่มีชื่อเสียงโด่งดังไปทั่วโลก มีเนื้อที่ 5.66 ตารางกิโลเมตร ความยาวโดยประมาณ 15 กิโลเมตร น้ำลึกเฉลี่ย 1.5 เมตร ชมโคมไฟ 3 โคมทับแสงในบึงน้ำลึก



เที่ยง **๑๐|** **รับประทานอาหารกลางวันที่ภัตตาคาร ลิ้มรสเมนูพิเศษ..ไก่ชอทาน+หมูพันปี**
บ่าย นำท่านช้อปปิ้งที่ **ถนนโบราณเหอฝ่งเจีย** เป็นถนนสายหนึ่งที่สะท้อนให้เห็นประวัติศาสตร์และวัฒนธรรมอันเก่าแก่ของหังโจวได้อย่างดี ถนนสายนี้มีความยาว 460 เมตร กว้าง 12 เมตร ในสมัยราชวงศ์ซ่งของจีนเมื่อ 880 กว่าปีก่อน ขณะที่เมืองหังโจวเป็นราชธานีอยู่นั้น ถนนเหอฝ่งเป็นศูนย์กลางทางวัฒนธรรม เศรษฐกิจ และการค้าในสมัยนั้น ถนนเหอฝ่งในปัจจุบัน ยังคงไว้ซึ่งสภาพดั้งเดิมของสิ่งปลูกสร้างโบราณส่วนหนึ่งแล้ว บ้านเรือนทั้งสองข้างทางที่สร้างขึ้นใหม่ ล้วนสร้างจากไม้และมุงหลังคาสีคราม มีลักษณะเรียบง่ายแบบโบราณ สองข้างถนนสายนี้ส่วนใหญ่เป็นร้านค้าทั่วไป และนำท่านเดินทางสู่ **เจ้าท์เล็ดส์เมืองหังโจว** ที่รวบรวมสินค้าเคาน์เตอร์แบรนด์ชั้นนำต่างๆ มากมาย และสินค้าของฝาก ให้ท่านเลือกช้อปปิ้งไม่ว่าจะแบรนด์ **BALENCIAGA, GUCCI, BALENCIAGA, GUCCI, GUESS, PRADA, SAINT LAURENT PARIS, BURBERRY, ADIDAS, CONVERSE** และอีกมากมาย ให้ท่านช้อปปิ้งเป็นของฝากแก่ญาติสนิท มิตรสหาย

ค่ำ **๑๐|** **รับประทานอาหารค่ำที่ภัตตาคาร**
สมควรแก่เวลา กรุณาตรวจเช็คสัมภาระให้เรียบร้อย เพื่อเตรียมตัวเดินทางสู่สนามบินเพื่อกลับกรุงเทพฯ
23.50 น. ออกเดินทางสู่ **กรุงเทพฯ** โดยสายการบิน **AIR CHINA เที่ยวบินที่ CA715 ➔**

(บริการอาหารว่างบนเครื่อง)
03.20 น.+1 ถึง **กรุงเทพฯ** โดยสวัสดิภาพ พร้อมความประทับใจ..... 😊 😊 😊 😊

*******ขอบคุณทุกท่านที่ใช้บริการ*******

😊😊😊😊 **ซื่อสัตย์ จริงใจ ห่วงใย เน้นบริการ คืองานของเรา** 😊😊😊😊

****หมายเหตุ: โปรแกรมและราคาสามารถเปลี่ยนแปลงได้ตามความเหมาะสมโดยไม่ต้องแจ้งให้ทราบล่วงหน้าทางบริษัทฯ จะถือผลประโยชน์ของลูกค้าเป็นสำคัญ****

*****ในกรณีที่ลูกค้าต้องออกตัวโดยสารภายในประเทศ (เครื่องบิน ,รถทัวร์ ,รถไฟ) กรุณาติดต่อเจ้าหน้าที่ของบริษัทฯ เพื่อเช็คว่ามีวีซ่าการเดินทางก่อนทุกครั้ง เนื่องจากสายการบินอาจมีการปรับเปลี่ยนไฟล์ทบิน หรือเวลาบิน โดยไม่ได้แจ้งให้ทราบล่วงหน้า ทางบริษัทฯ จะไม่รับผิดชอบใด ๆ ในกรณี ถ้าท่านออกตัวภายในโดยไม่แจ้งให้ทราบและหากไฟล์ทบินมีการปรับเปลี่ยนเวลาบิน เพราะถือว่าท่านยอมรับในเงื่อนไขดังกล่าว*****

อัตราค่าบริการ (ราคาต่อท่าน)

วันเดินทาง	ราคาทัวร์ผู้ใหญ่ พักห้องละ 2-3 ท่าน (15 ท่านออกเดินทาง)	พักเดี่ยว จ่ายเพิ่ม	ราคาทัวร์ผู้ใหญ่ ไม่รวมตัว
26 – 31 ธันวาคม 2567	35,999 บาท	6,000 บาท	26,999 บาท

อัตราค่าบริการดังกล่าวรวม

- ค่าตัวเครื่องบินชั้นทัศนอาจร ไป-กลับ พร้อมกรุ๊ป ตามที่ระบุไว้ในรายการเท่านั้น ตัวเครื่องบินที่ใช้เป็นแบบกรุ๊ปไม่สามารถเลือกที่นั่งล่วงหน้าได้ (ท่านจะได้รับที่นั่งแบบสุ่มเท่านั้น)
- ค่าภาษีสนามบินทุกแห่ง หากสายการบินมีการปรับราคาภาษีน้ำมันขึ้น ทางบริษัทฯ ขอสงวนสิทธิ์เก็บค่าภาษีน้ำมันเพิ่มตามความเป็นจริง ก่อนการเดินทาง**ราคาทัวร์นี้เช็คภาษีน้ำมัน ณ วันที่ 18 ก.ย. 67 **
- ค่าโรงแรมระดับมาตรฐาน (พักห้องละ 2 ท่าน)
กรณีห้อง TWIN BED (เตียงเดี่ยว 2 เตียง) ซึ่งโรงแรมไม่มีหรือเต็ม ทางบริษัทขอปรับเป็นห้อง DOUBLE BED แทนโดยมิต้องแจ้งให้ทราบล่วงหน้า หรือ หากต้องการห้องพักแบบ DOUBLE BED ซึ่งโรงแรมไม่มีหรือเต็ม ทางบริษัทขอปรับเป็นห้อง TWIN BED แทนโดยมิต้องแจ้งให้ทราบล่วงหน้า เช่นกัน กรณีพักแบบ TRIPLE ROOM 3 ท่าน 1 ห้อง ท่านที่ 3 อาจเป็นเสริมเตียง หรือ SOFA BED หรือ เสริมฟูกที่นอน ทั้งนี้ขึ้นอยู่กับรูปแบบการจัดห้องพักของโรงแรมนั้นๆ
- ค่าอาหาร ตามที่ระบุไว้ในรายการ
- ค่ายานพาหนะ และค่าธรรมเนียมเข้าชมสถานที่ต่างๆ ตามที่ระบุไว้ในรายการ
- น้ำหนักสัมภาระ ท่านละไม่เกิน 23 กิโลกรัม จำนวนท่านละ 1 ใบ สัมภาระติดตัวขึ้นเครื่องได้ 1 ชิ้น ต่อท่าน น้ำหนักต้องไม่เกิน 7 กิโลกรัม, ค่าประกันวินาศภัยเครื่องบินตามเงื่อนไขของแต่ละสายการบินที่มีการเรียกเก็บ
- ค่าประกันอุบัติเหตุระหว่างการเดินทาง ท่านละไม่เกิน 1,000,000 บาท (ค่ารักษาพยาบาล 500,000 บาท) คู่คุ้มครองผู้เอาประกันที่มีอายุตั้งแต่ 1 เดือนขึ้นไป และผู้เอาประกันอายุระหว่าง 1 เดือน ถึง 15 ปี และผู้ที่มีอายุสูงกว่า 70 ปี ขึ้นไป ค่าชดเชยทั้งหลายตามกรมธรรม์จะลดลงเหลือเพียงครึ่งหนึ่งของค่าชดเชยที่ระบุไว้ในกรมธรรม์ทั้งนี้ยอมอยู่ในข้อจำกัดที่มีการตกลงไว้กับบริษัทประกันชีวิต **ในการเคลมประกันทุกกรณี ต้องมีใบเสร็จ และมีเอกสารรับรองทางการแพทย์ หรือจากหน่วยงานที่เกี่ยวข้อง**
การประกันไม่คุ้มครอง
กรณีที่เสียชีวิต หรือ เจ็บป่วยทางร่างกายด้วยโรคประจำตัว, การติดเชื้อ, ไวรัส, ไข้เลือด, ไข้ตั้ง, อากาศที่เกี่ยวข้องกับการติดยา, โรคติดต่อทางเพศสัมพันธ์, การบาดเจ็บจากความเสียหายโดยเจตนา, การฆ่าตัวตาย, เสียสติ, ตกอยู่ภายใต้อำนาจของสุรายาเสพติด, บาดเจ็บจากการทะเลาะวิวาท การแท้งบุตร, การบาดเจ็บเนื่องมาจากอาชญากรรม, จลาจล, นัดหยุดงาน, การก่อการร้าย การยึดพาหนะ และการปล้นอากาศยาน (Terrorism, Hijack, Skyjack) และ อื่นๆตามเงื่อนไขในกรมธรรม์
- ค่าบริการดังกล่าว (ข้อ 1-7) เป็นค่าบริการเฉพาะผู้เดินทางที่เป็นชาวไทยเท่านั้น!!!

อัตราค่าบริการดังกล่าว**ไม่รวม**

1. ค่าธรรมเนียมยื่นวีซ่าท่องเที่ยวเข้าประเทศจีน ผู้ถือหนังสือเดินทางไทย (หมายเหตุ : ตั้งแต่วันที่ 1 มีนาคม 2567 จีนยกเลิกการขอวีซ่าสำหรับหนังสือเดินทางไทย ท่านสามารถเข้าจีนโดยไม่ต้องขอวีซ่า) ยกเว้นกรณีการพำนักถาวร การทำงาน การศึกษา กิจกรรมด้านสื่อ หรือกิจกรรมอื่น ๆ ที่จำเป็นต้องได้รับการอนุญาตล่วงหน้าจากหน่วยงานที่รับผิดชอบของอีกฝ่ายหนึ่ง
2. ค่าทำหนังสือเดินทางทุกประเภท
3. ค่าดำเนินการคัดกรองตรวจหาเชื้อ RT-PCR หรือ ATK ในกรณีที่ประเทศจีนต้องให้ตรวจ
4. ค่าใช้จ่ายอื่น ๆ ที่นอกเหนือจากรายการระบุ เช่น ค่าใช้จ่ายส่วนตัวอื่น ๆ ฯลฯ
5. กรุณาเตรียมค่าทิปหัวหน้าทัวร์ ไกด์และคนขับรถ รวม 1,500 บาทต่อคน (เด็กชำระทิปเท่ากับผู้ใหญ่)
6. ค่าภาษีมูลค่าเพิ่ม VAT 7 % และหักภาษี ณ ที่จ่าย 3 % ในกรณีที่ลูกค้าต้องการใบเสร็จรับเงินที่ถูกต้อง จะต้องบวกค่าภาษีมูลค่าเพิ่ม และหัก ณ ที่จ่าย จากยอดขายจริงทั้งหมดเท่านั้น และโปรดแจ้งทางบริษัทฯ จะออกให้ภายหลัง ขอสงวนสิทธิ์ออกใบเสร็จที่ถูกต้องให้กับบริษัททัวร์เท่านั้น
7. ค่าวีซ่าจีนสำหรับชาวต่างชาติ
8. ค่าธรรมเนียมน้ำมันและภาษีสนามบิน ในกรณีที่สายการบินมีการปรับขึ้นราคา



สำคัญมาก!!!

หนังสือเดินทาง (Passport) ต้องมีอายุ 6 เดือนขึ้นไป และเหลือหน้าว่าง 2 หน้าขึ้นไป ต้องนำมาในวันเดินทาง

- ทางบริษัท ไม่สามารถรับผิดชอบ ในกรณีที่ลืมนำมา หรือนำหนังสือเดินทางมาผิดเล่ม ●

• ข้อควรทราบก่อนการเดินทาง •

- คณะทัวร์ครบ 15 ท่านออกเดินทาง มีหัวหน้าทัวร์ไทยเดินทางไป-กลับ พร้อมกับคณะ
ขนาดของกรุ๊ปไซค์ จำนวนผู้เดินทางอาจมีการปรับเพิ่มขึ้นได้โดยไม่ต้องแจ้งให้ทราบล่วงหน้า
- บริษัทฯ มีสิทธิ์ที่จะเปลี่ยนแปลงรายละเอียดบางประการในทัวร์นี้ เมื่อเกิดเหตุสุดวิสัยจนไม่อาจแก้ไขได้
- รายการท่องเที่ยวสามารถเปลี่ยนแปลงได้ตามความเหมาะสม โดยคำนึงถึงผลประโยชน์ของผู้เดินทางเป็นสำคัญ
- รายการท่องเที่ยว และอาหาร สามารถสลับรายการในแต่ละวัน เพื่อให้โปรแกรมการท่องเที่ยวเป็นไปอย่างราบรื่น และเหมาะสม โดยคำนึงถึงผลประโยชน์ของผู้เดินทางเป็นสำคัญ
- บริษัทฯ ไม่รับผิดชอบค่าเสียหายในเหตุการณ์ที่เกิดจากสายการบิน ภัยธรรมชาติ ปฏิบัติ และอื่นๆที่อยู่นอกเหนือการควบคุมของทางบริษัทฯ หรือค่าใช้จ่ายเพิ่มเติมที่เกิดขึ้นทางตรงหรือทางอ้อม เช่น การเจ็บป่วย การถูกทำร้าย, การสูญหาย, ความล่าช้า หรือจากอุบัติเหตุต่างๆ
- ทางบริษัทฯ จะไม่รับผิดชอบใดๆทั้งสิ้นหากเกิดกรณีความล่าช้าจากสายการบิน, การประท้วง, การนัดหยุดงาน การก่อจลาจล หรือกรณีที่ท่านถูกปฏิเสธ การเข้าหรือออกเมืองจากเจ้าหน้าที่ตรวจคนเข้าเมือง หรือเจ้าหน้าที่กรมแรงงานทั้งจากไทย และต่างประเทศซึ่งอยู่นอกเหนือความรับผิดชอบของบริษัทฯ
- หากไม่สามารถไปเที่ยวในสถานที่ที่ระบุในโปรแกรมได้ อันเนื่องมาจากธรรมชาติ ความล่าช้า และความผิดพลาดจากทางสายการบิน จะไม่มีการคืนเงินใดๆทั้งสิ้น แต่ทั้งนี้ทางบริษัทฯ จะจัดหารายการเที่ยวสถานที่อื่นๆ มาให้ โดยขอสงวนสิทธิ์การเจ้าหน้าที่โดยไม่แจ้งให้ทราบล่วงหน้า
- ราคานี้คิดตามราคาตัวเครื่องบินในปัจจุบัน หากราคาตัวเครื่องบินปรับสูงขึ้น บริษัทฯ สงวนสิทธิ์ที่จะปรับราคาตัวเครื่องบินตามสถานการณ์ดังกล่าว
- ทางบริษัทฯ จะไม่รับผิดชอบใดๆทั้งสิ้น หากท่านใช้บริการของทางบริษัทฯ ไม่ครบ อาทิ ไม่เที่ยวบางรายการ ไม่ทานอาหารบางมื้อ เพราะค่าใช้จ่ายทุกอย่าง ทางบริษัทฯ ได้ชำระค่าใช้จ่ายให้ตัวแทนต่างประเทศแบบเหมาขาดก่อนออกเดินทางแล้ว
- กรณีที่กองตรวจคนเข้าเมืองทั้งที่กรุงเทพฯ และในต่างประเทศปฏิเสธมิให้เดินทางออก หรือเข้าประเทศที่ระบุในรายการเดินทางบริษัทฯ ของสงวนสิทธิ์ที่จะไม่คืนค่าบริการไม่ว่ากรณีใดๆทั้งสิ้น
- ทางบริษัทฯ จะไม่รับผิดชอบใดๆทั้งสิ้น หากเกิดสิ่งของสูญหายจากการโจรกรรม และ/หรือ เกิดอุบัติเหตุที่เกิดจากความประมาทของตัวนักท่องเที่ยวเอง
- ในกรณีที่ลูกค้าต้องออกตัวโดยสารภายในประเทศ กรุณาติดต่อเจ้าหน้าที่ของบริษัทฯ ก่อนทุกครั้ง มิฉะนั้นทางบริษัทฯ จะไม่รับผิดชอบค่าใช้จ่ายใดๆทั้งสิ้น
- เมื่อท่านตกลงชำระเงินไม่ว่าทั้งหมดหรือบางส่วนกับทางบริษัทฯ ทางบริษัทฯ จะถือว่าท่านได้ยอมรับเงื่อนไขข้อตกลงต่างๆ ที่ได้ระบุไว้แล้วทั้งหมด
- นั่งที่ Long Leg โดยปกติอยู่บริเวณทางออกประตูฉุกเฉิน และผู้ที่นั่งต้องมีคุณสมบัติตรงตามที่สายการบินกำหนด เช่น ต้องเป็นผู้ที่มีร่างกายแข็งแรง และช่วยเหลือผู้อื่นได้อย่างรวดเร็วในกรณีที่เครื่องบินมีปัญหา เช่น สามารถเปิดประตูฉุกเฉินได้ (น้ำหนักประมาณ 20 กิโลกรัม) ไม่ใช่ผู้ที่มีปัญหาทางด้านสุขภาพและร่างกาย และอำนาจในการให้ที่นั่ง Long Leg ขึ้นอยู่กับทางเจ้าหน้าที่เช็คอินสายการบินตอนที่เช็คอินเท่านั้น

เงื่อนไขการจอง และชำระเงิน

CASE 01

ในการจองครั้งแรก

ชำระมัดจำท่านละ
15,000 บาท หรือทั้งหมด
(ภายใน 2 วัน หลังจากทำการจอง)
พร้อมส่งสำเนาหนังสือเดินทาง
ให้กับเจ้าหน้าที่ฝ่ายขาย

ตัวอย่าง
การถ่ายรูปหน้าพาสปอร์ต



(เงินมัดจำถือเป็นกำหนดยืนยันการจองกับบริษัทฯ และขอสงวนสิทธิ์ยกเลิกการจองของท่านหากท่านไม่ชำระเงินตามกำหนด โดยไม่แจ้งให้ทราบล่วงหน้า)

CASE 02

กรณีลูกค้าทำการจองน้อยกว่าวันเดินทาง 30 วัน

ทางบริษัทฯ ขอสงวนสิทธิ์ในการเก็บค่าทัวร์เต็มจำนวนทันที
ในวันที่จองเท่านั้น

CASE 03

ชำระส่วนที่เหลือ ก่อนเดินทาง 30 วัน

(นับรวมวันเสาร์ อาทิตย์ และวันหยุดราชการ)

หากท่านไม่ชำระตามวันดังกล่าวทางบริษัทถือว่าท่านยกเลิกการเดินทาง
โดยไม่มีเงื่อนไข และขอสงวนสิทธิ์ในการคืนเงินตามเงื่อนไขการยกเลิก

CASE 04

กรณีที่ท่านชำระค่าทัวร์ทั้งหมดหรือบางส่วน

ทางบริษัทฯ ถือว่าท่านได้ยอมรับเงื่อนไขและข้อตกลงต่างๆ
ที่ได้ระบุไว้ทั้งหมดนี้แล้ว

เงื่อนไขการยกเลิก

วันที่ยกเลิกการเดินทาง

น้อยกว่า 15 วัน

15-29 วัน

มากกว่า 30 วัน

กรณีวันเดินทางตรงกับช่วงวันหยุดนักขัตฤกษ์
ไม่ว่าวันใดวันหนึ่ง ทางบริษัทขอสงวนสิทธิ์
ในการยกเลิกการเดินทางไม่น้อยกว่า 55 วัน

เก็บเงินยกเลิกการเดินทาง

เก็บค่าใช้จ่าย
ท่านละ 100% ของค่าทัวร์

เก็บค่าใช้จ่าย
ท่านละ 50% ของค่าทัวร์
หรือ หักค่าใช้จ่ายจริงที่เกิดขึ้น

กรณีที่มีค่าใช้จ่ายตามจริงมากกว่ากำหนด
ทางบริษัทขอสงวนสิทธิ์ในการเรียกเก็บเพิ่ม

คืนค่าใช้จ่ายทั้งหมด
หรือหักค่าใช้จ่ายจริงที่เกิดขึ้น

กรุ๊ปที่เดินทางช่วงวันหยุดเทศกาล หรือ วันธรรมดา ที่ต้องการันตีมัดจำกับสายการบิน
หรือค่ามัดจำที่พัก รวมถึงเที่ยวบินพิเศษ เช่น Extra Flight และ Charter Flight
จะไม่มี การคืนเงินมัดจำ หรือค่าทัวร์ทั้งหมด เนื่องจากค่าตัวเป็นการเหมาจ่ายในเที่ยวบินนั้นๆ

- ผู้เดินทางไม่สามารถเข้าออกเมืองได้ เนื่องจากเอกสารปลอมหรือการห้ามของเจ้าหน้าที่ เก็บค่าใช้จ่าย 100%
- กรณีเจ็บป่วย จนไม่สามารถเดินทางได้ ซึ่งจะต้องมีใบรับรองแพทย์จากโรงพยาบาลรับรอง บริษัทฯ จะพิจารณาเลื่อนการเดินทางของท่านไปยังคณะต่อไป แต่ทั้งนี้ท่านจะต้องเสียค่าใช้จ่ายที่ไม่สามารถ เรียกคืนได้ เช่น ค่าตัวเครื่องบิน ค่าห้อง ค่าธรรมเนียมวีซ่าตามที่สถานทูตฯ เรียกเก็บและค่าใช้จ่ายอื่นๆ ที่เกิดขึ้นตามจริง ในกรณีที่ไม่สามารถเดินทางได้
- เมื่อท่านออกเดินทางไปกับคณะแล้ว ท่านงดการใช้บริการรายการใดรายการหนึ่ง หรือไม่เดินทางพร้อมคณะ ถือว่าท่าน สละสิทธิ์ ไม่อาจเรียกร้องค่าบริการ และเงินมัดจำคืน ไม่ว่าจะกรณีใดๆ ทั้งสิ้น

ตามพระราชบัญญัติธุรกิจนำเที่ยวและมัคคุเทศก์ พ.ศ. 2551 หมวด 2 ธุรกิจนำเที่ยว การยกเลิกการเดินทางของนักท่องเที่ยว
ผู้ประกอบการธุรกิจนำเที่ยวที่มีค่าใช้จ่ายที่ได้จ่ายจริงเพื่อเตรียมการจัดนำเที่ยวให้นำมาหักจากเงินค่าบริการที่ต้องจ่าย
ทั้งนี้ผู้ประกอบการธุรกิจนำเที่ยวแสดงหลักฐานให้นักท่องเที่ยวทราบ เช่น คำวิซ่า ค่ามัดจำตัวเครื่องบิน ค่าโรงแรม หรืออื่นๆ

** ก่อนทำการจองทัวร์ทุกครั้ง กรุณาอ่านโปรแกรมอย่างละเอียดทุกหน้า และทุกบรรทัด
เนื่องจากทางบริษัทฯ จะอิงตามรายละเอียดของโปรแกรมที่ขายเป็นหลัก **