



บริษัท โรมิโอ โวยาจ จำกัด
ROMEVOYAGE CO.,LTD.

9/50 ซอยวิภาวดีรังสิต 64 แยก 13 แขวงตลาดบางเขน เขตหลักสี่ กรุงเทพฯ
 9/50 Soi Vibhavadi Rangsit 64, Intersection 13, Talat Bang Khen, Lak Si, Bangkok



ใบอนุญาต 11/10702

☎ 089-666-0222



romeoontour



romeovy88@gmail.com



ไหหลำ • ไห่ซัว • ซานย่า

HAINAN

5 DAYS 4 NIGHTS

เที่ยวไหหลำแบบ ล้ำสมัย...ดูไบ แห่งประเทศจีน

เริ่มต้นเพียง **28,999** FREE VISA

“พิก Ocean Flower Island 1 คืน”
ชมการแสดงแสงสียามค่ำคืน



FULL SERVICE
SH3UHAK1







นั่งรถไฟความเร็วสูงจาก
ซานย่า - ไห่ซัว



พิกโรงแรม
ระดับ 5 ดาว



ลิ้มรสเมนูพิเศษ
ไทไหหลำ / อาหารเจวัดหนานซาน / สุกัหม่าล่า / อาหารซีฟู้ด



ทัวร์คุณภาพ
ไม่หลงร้านช้อปปิ้ง • ไม่ขายออฟชั่น

ห้องสมุดหยุนตง / SKY MOUNTAIN / ถนนโบราณซีโหลว
 เจ้าแม่กวนอิมหนานซาน / ถนนคนเดินเซี่ยฟาง / โฉวเฉียนกู่ฉิง
 ท่าเรืออว / อนุสาวรีย์กวางเหลี่ยวหลิง / อุทยานวัดหนานซาน



เจ้าแม่กวนอิมหนานซาน



ห้องสมุดหยุนตง



SANYA ROMANCE PARK

เดินทาง : กุมภาพันธ์ - มิถุนายน 2567


ไหหลำ • Hainan
HAINAN
 5 DAYS 4 NIGHTS
 เที่ยวไหหลำแบบ ล้ำสมัย...ดูไบ แห่งประเทศจีน
 หอผจญภัย / SKY MOUNTAIN / ถนนโบราณฉีไห่หลว / ร้านช้อปปิ้งบนรถราง / ถนนเดินช้อปปิ้ง
 ไร่ชาฉือฮวา / เก๋อี้ตง / อุทยานวัดหนานซาน / อุทยานโรแมนติก

28,999 FREE VISA
 รับดื่มเพียง
 1 ONE ONLY
 FULL SERVICE SH3UHAKI
 SICHUAN AIRLINES
 เดินทาง : กุมภาพันธ์ - มิถุนายน 2567



วันที่	กำหนดการ	เช้า	เที่ยง	เย็น	โรงแรม
1	กรุงเทพฯ (สนามบินสุวรรณภูมิ) – ไห่โข่ว (3U3712:12.05-14.30) – ตันโจว – OCEAN FLOWER ISLAND – ถนนคนเดิน - ชมการแสดงแสงสี	X	✈️	🌃	CASTLE HOTEL OCEAN FLOWER ISLAND หรือเทียบเท่าระดับ 5 ดาว
2	ถ้าซือฮวา – ซานย่า – อนุสาวรีย์กว้างเหลี่ยมหลัง (รวมรถกอล์ฟ)	🌃	🌃	🌃	SANYA CROWNE PLAZA CENTER HOTEL หรือเทียบเท่าระดับ 5 ดาว
3	อุทยานวัดหนานซาน (รวมรถราง) – เจ้าแม่กวนอิมหนานซาน 108 เมตร – ถนนคนเดินเจียฟาง – SANYA ROMANCE PARK	🌃	🌃	🌃	SANYA CROWNE PLAZA CENTER HOTEL หรือเทียบเท่าระดับ 5 ดาว
4	ซานย่า – นั่งรถไฟความเร็วสูง – ไห่โข่ว – ห้องสมุดหยุนตง – SKY MOUNTAIN – ถนนโบราณฉีไห่หลว	🌃	🌃	🌃	HAIKOU HAMPTON BY HILTON HOTEL หรือเทียบเท่าระดับ 5 ดาว
5	ไห่โข่ว – กรุงเทพฯ (สนามบินสุวรรณภูมิ) (3U3711: 10.10-11.05)	🌃	X	X	



กรุณาเตรียมค่าทิปหัวหน้าทัวร์,ไกด์และคนขับรถ จำนวน 1,500 บาท ตลอดการเดินทาง

☆☆☆ไฮไลท์ของการท่องเที่ยวทริปนี้☆☆☆

- ▶▶ OCEAN FLOWER ISLAND...ดูไบ แห่งประเทศจีน
- ▶▶ นมัสการ องค์เจ้าแม่กวนอิม 3 พักตร์ที่มีขนาดสูงที่สุด
- ▶▶ ชม โชว์เซียนกู่ฉิง เป็นโชว์ที่มีชื่อเสียงที่สุดในเมืองซานย่า
- ▶▶ ต่ำซ่า สถานที่ใหม่ที่ห้ามพลาดของไห่โจว...ห้องสมุดหยุนตง และ SKY MOUNTAIN
- ▶▶ อาหารพิเศษ...ไก่ไห่หล่า สุกี้หม่าล่า อาหารซีฟู้ด
- ▶▶ สัมผัสนั่งรถไฟความเร็วสูง จากเมืองซานย่า สู่ไห่โจว

โปรแกรมการเดินทาง

วันแรก กรุงเทพฯ (สนามบินสุวรรณภูมิ) – ไห่โจว (3U3712:12.05-14.30) – ดันโจว – OCEAN FLOWER ISLAND – ถนนคนเดิน – ชมการแสดงแสงสี

- 09.00 น.  พร้อมกันที่ ท่าอากาศยานสุวรรณภูมิ ณ อาคารผู้โดยสารขาออก (ระหว่างประเทศ) ชั้น 4 ประตู 9 บริเวณ ISLAND-U สายการบิน SICHUAN AIRLINES (3U) โดยมีเจ้าหน้าที่จากทางบริษัทฯ คอยต้อนรับ และอำนวยความสะดวกแก่ท่านก่อนออกเดินทาง
- 12.05 น. เห็นฟ้าสู่อุไห่โจว โดยสายการบิน SICHUAN AIRLINES เที่ยวบินที่ 3U3712 
(บริการอาหารและเครื่องดื่มบนเครื่อง)
- 14.30 น. เดินทางถึง **สนามบินเมืองไห่โจว** มณฑลไห่หนาน(เกาะไห่หล่า) ซึ่งตั้งอยู่ทางเหนือของเกาะไห่หล่า เป็นเกาะที่มีขนาดใหญ่เป็นอันดับ 2 ของประเทศจีน หลังผ่านพิธีการตรวจคนเข้าเมืองและรับสัมภาระเรียบร้อยแล้ว จากนั้นนำท่านเดินทางสู่ **เมืองดันโจว** (ใช้เวลาเดินทางประมาณ 2 ชั่วโมง) จากนั้นเดินทางสู่ **OCEAN FLOWER ISLAND** (เกาะดอกไม้แห่งทะเล) หรือเรียกว่าเป็น ดูไบ แห่งประเทศจีน เป็นเกาะที่สร้างขึ้นกลางทะเล ห่างจากมณฑลไห่หล่าประมาณ 600 เมตร เป็นโครงการขนาดใหญ่ของกลุ่มบริษัทเหิงต้า ลงทุนมากกว่า 160,000 ล้านบาท มีนักท่องเที่ยวระดับโลกกว่า 600 คนร่วมออกแบบ



และนำท่านเดินชม ถนนคนเดิน Fengqing Food Street มีความยาวประมาณ 740 เมตร พื้นที่ก่อสร้างรวม 37,000 ตารางเมตร ประกอบด้วยอาคารโบราณสไตล์ราชวงศ์หมิงและชิง อาคารสไตล์เอเชียตะวันออกเฉียงใต้ เยอรมัน ญี่ปุ่น และฝรั่งเศส

ค่ำ

🎯 รับประทานอาหารค่ำที่ภัตตาคาร

จากนั้นอิสระให้ท่านเพลิดเพลินกับแสงสี ยามค่ำคืน ชมการแสดงโชว์แสงเลเซอร์ รวมถึงการประดับตกแต่งไฟของตึกสูงต่างๆในเกาะดอกไม้



📍 พักที่ CASTLE HOTEL OCEAN FLOWER ISLAND หรือเทียบเท่าระดับ 5 ดาว (เกาะดอกไม้)

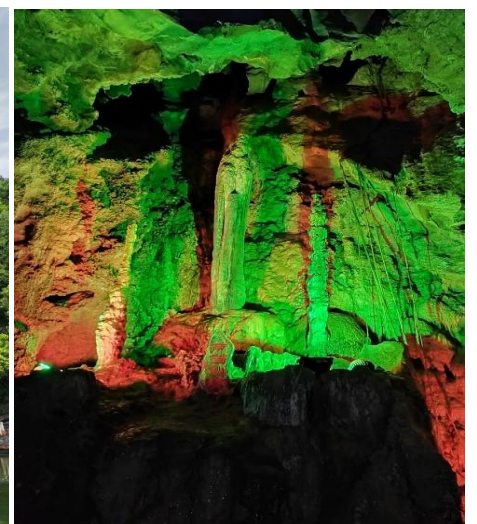
วันที่สอง

ถ้ำสีฮอวา – ซานย่า – อนุสาวรีย์กว้างเหลี่ยมหลัง (รวมรถกอล์ฟ)

เช้า

🎯 รับประทานอาหารเช้า ณ ห้องอาหารโรงแรม

นำท่านเดินทางสู่ ถ้ำสีฮอวา ภายในประกอบด้วยหินงอก หินย้อย ที่ประดับไฟออกมาได้อย่างสวยงาม



เที่ยง
บ่าย

🕒 รับประทานอาหารกลางวันที่ภัตตาคาร

นำท่านเดินทางสู่ **เมืองซานย่า** (ใช้เวลาเดินทางประมาณ 3 ชั่วโมง) เป็นเมืองที่อยู่ใต้สุดของจีนและเป็นเมืองริมทะเลแห่งเดียวที่ตั้งอยู่ในเขตโซนร้อนของจีน และเป็นเมืองท่าสำคัญในการท่องเที่ยวของเกาะไหหลำ นอกจากนี้ยังเคยเป็นสถานที่จัดประกวด Miss World มาแล้ว จากนั้นนำท่านเที่ยวชม **อนุสาวรีย์กวางเหลียวหลง** เป็นจุดชมวิวของเมืองซานย่า ซึ่งจะเห็นทัศนียภาพ ความเจริญของเมืองทั้งหมดจากบนภูเขาสูงแห่งนี้ ตำนาน ลู่หุยโถว หรือ อนุสาวรีย์กวางเหลียวหลง มาจากเรื่องราวความรักอมตะ ของหนุ่มนายพรานชาวเผ่าหลี ที่วิ่งตามกวางตัวหนึ่ง กวางวิ่งมาถึงหน้าผาริมทะเล ยืนนิ่งๆและค่อยๆเหลียวหลังกลับมาดูนายพรานหนุ่ม พร้อมทั้งกลายร่างเป็นสาวสวยและทั้งสองก็ได้เป็นคู่รักกันตลอดชั่ววันรันดร



ค่ำ

🕒 รับประทานอาหารค่ำที่ภัตตาคาร

👉 พักที่ SANYA CROWNE PLAZA CENTER HOTEL หรือเทียบเท่าระดับ 5 ดาว

วันที่สาม

อุทยานวัดหนานซาน (รวมรถราง) – เจ้าแม่กวนอิมหนานซาน 108 เมตร – ถนนคนเดินเจียฟาง – SANYA ROMANCE PARK

เช้า

🕒 รับประทานอาหารเช้า ณ ห้องอาหารโรงแรม

นำท่านเที่ยวชม **อุทยานอารยธรรมศาสนาพุทธหนานซาน** เป็นจุดแสดงอารยธรรมที่สืบทอดศาสนาพุทธของประเทศจีนเต็มไปด้วยหลักปรัชญาที่ฝังลึก สามารถสร้างแรงบันดาลใจได้ และสอนให้ผู้คนพบทางสว่าง สถานที่แห่งนี้นับว่าเป็นสถานที่ท่องเที่ยวระดับ 5A ของจีนมีเนื้อที่ 40000 ตารางกิโลเมตร ซึ่งถือว่าเป็นสวนพุทธธรรมที่ใหญ่ที่สุดของประเทศจีน ภายในมีสิ่งก่อสร้างที่โดดเด่นที่สุด คือ **เจ้าแม่กวนอิมหนานซาน 108 เมตร** องค์เจ้าแม่กวนอิม 3 พักตร์ประดิษฐาน ณ เกาะกลางทะเลเป็นเจ้าแม่กวนอิมที่หันพระพักตร์ 3 ด้านองค์แรกของโลก เจ้าแม่กวนอิมยืนที่สูงที่สุดในโลก ที่เจ้าแม่กวนอิมองค์นี้ประดิษฐ์ออกมาเป็น 3 หน้า 3 ทิศ มีความหมายคือ สติปัญญา ความเมตตา และสันติภาพ ชาวไหหลำเชื่อกันว่าหลังจากสร้างองค์เจ้าแม่กวนอิมเสร็จ ไหหลำก็ไม่เคยเกิดภัยพิบัติทางทะเลอย่างหนักอีกเลย ความศักดิ์สิทธิ์ของเจ้าแม่กวนอิมที่วัดนี้ ผู้คนต่างกล่าวกันว่า ใครได้มีโอกาสมาสักการะขอพรองค์เจ้าแม่ไม่ว่าจะเรื่องใด ก็จะมีสมหวังทุกประการ และนำท่านเข้าชม **วัดหนานซาน** โครงการสวนพุทธธรรมที่ยิ่งใหญ่ตั้งอยู่บริเวณทางทิศตะวันตกของเขานานซาน เมืองซานย่า มีพื้นที่กว่า 40,000 ตารางเมตร ล้อมรอบภูเขาหนานซานที่มีความสูงถึง 500 กว่าเมตร ศูนย์วัฒนธรรมแห่งนี้เป็นที่ใช้งบประมาณในการสร้างกว่า 6,000 ล้านบาท และถือว่าเป็นวัดที่มีชื่อเสียงมากที่สุดของเกาะไหหลำ จากประวัติความเป็นมาอันเก่าแก่ยาวนานและศักดิ์สิทธิ์ของวัดแห่งนี้ จนมีคนเปรียบเปรย “วัดหนานซาน” ว่า “อายุยืนเท่าเขานานซาน”



เที่ยง
บ่าย

📌 รับประทานอาหารกลางวันที่ภัตตาคาร **เมนูพิเศษ...อาหารเจภายในวัดหนานซาน**
นำท่านเดินทางสู่ ถนนคนเดินเจียฟาง อิสระให้ท่านได้เลือกซื้อของฝากคนทางบ้าน จากนั้นนำท่านชม SANYA ROMANCE PARK (โชว์เซียนกู่จิง) เป็นโชว์ที่มีชื่อเสียงที่สุดในเมืองซานย่า ซึ่งจะเป็นโชว์ภายในอาคาร ในแต่ละฉากของโชว์นี้ท่านจะได้ตื่นตาตื่นใจกับความอลังการที่ผู้จัดได้นำเสน่อออกมาให้ท่านชม รับรองได้ว่าท่านไม่เคยชมที่ไหนมาก่อน และยังโชว์ถึงความเป็นมาของอนุสาวรีย์กวางเหลียวหวัง ซึ่งเป็นอนุสรณ์ความรักอันแสนโรแมนติกระหว่างกวางสาวและหนุ่มเผ่าหลี ระหว่างทางก่อนเข้าไปถึงอาคารที่ดูการ แสดง ท่านก็จะได้เพลิดเพลินกับบรรยากาศของชาวท้องถิ่นออกมาร้องเพลง และเล่นกิจกรรมให้ท่านได้ชม



ค่ำ

📌 รับประทานอาหารค่ำที่ภัตตาคาร **เมนูพิเศษ...อาหารซีฟู้ด**
👉 พักที่ SANYA CROWNE PLAZA CENTER HOTEL หรือเทียบเท่าระดับ 5 ดาว

วันที่สี่ ซานย่า – นั่งรถไฟความเร็วสูง – ไห่โข่ว – ห้องสมุดหยุนตง – SKY MOUNTAIN – ถนนโบราณฉีไหลว

เช้า

📌 รับประทานอาหารเช้า ณ ห้องอาหารโรงแรม
นำท่านเดินทางสู่ นำท่านเดินทางสู่ สถานีรถไฟซานย่า เพื่อโดยสาร รถไฟความเร็วสูง มุ่งหน้าสู่ เมืองไห่โข่ว (ใช้เวลาเดินทางประมาณ 1.30 ชั่วโมง)

(ทั้งนี้อาจจะมีการเปลี่ยนแปลงขบวนรถไฟ) หมายเหตุ: เพื่อความสะดวกในการเดินทางของท่าน ทางบริษัทฯ นำกระเป๋าดูหนังเดินทางของท่านขึ้นรถบัส โดยท่านถือเฉพาะสิ่งของสำคัญ และจำเป็นขึ้นรถไฟความเร็วสูงเท่านั้น



เที่ยง
บ่าย

📍 รับประทานอาหารกลางวันที่ภัตตาคาร **เมนูพิเศษ... สุกี้หม่าล่า**
นำท่านเดินทางสู่ **ห้องสมุดหยุนตง** สถานที่ดำขำใหม่ของคนใหญ่คนโต ตั้งอยู่ในสวนสาธารณะเซ็นจูรี่มดิ่งอ่าวไห่โข่วครอบคลุมพื้นที่ 4,397 ตารางเมตร และพื้นที่ก่อสร้าง 1,380 เมตร อาคารมีพื้นที่อ่านหนังสือพร้อมหนังสือนับพันเล่ม โครงสร้างออกแบบจะมีรูภายในและภายนอกอาคารเปรียบเสมือน "รู" ที่สามารถมองเห็นได้ทุกที่ในธรรมชาติ ทำให้ขอบเขตระหว่างสถาปัตยกรรมกับธรรมชาติค่อยๆ หายไป รูที่มีขนาดต่างกันจะนำแสงธรรมชาติเข้ามาภายในอาคาร ในขณะเดียวกัน ยังช่วยระบายอากาศตามธรรมชาติ "ทำให้อาคารเย็นลง" ในสภาพแวดล้อมที่ร้อนตลอดทั้งปี

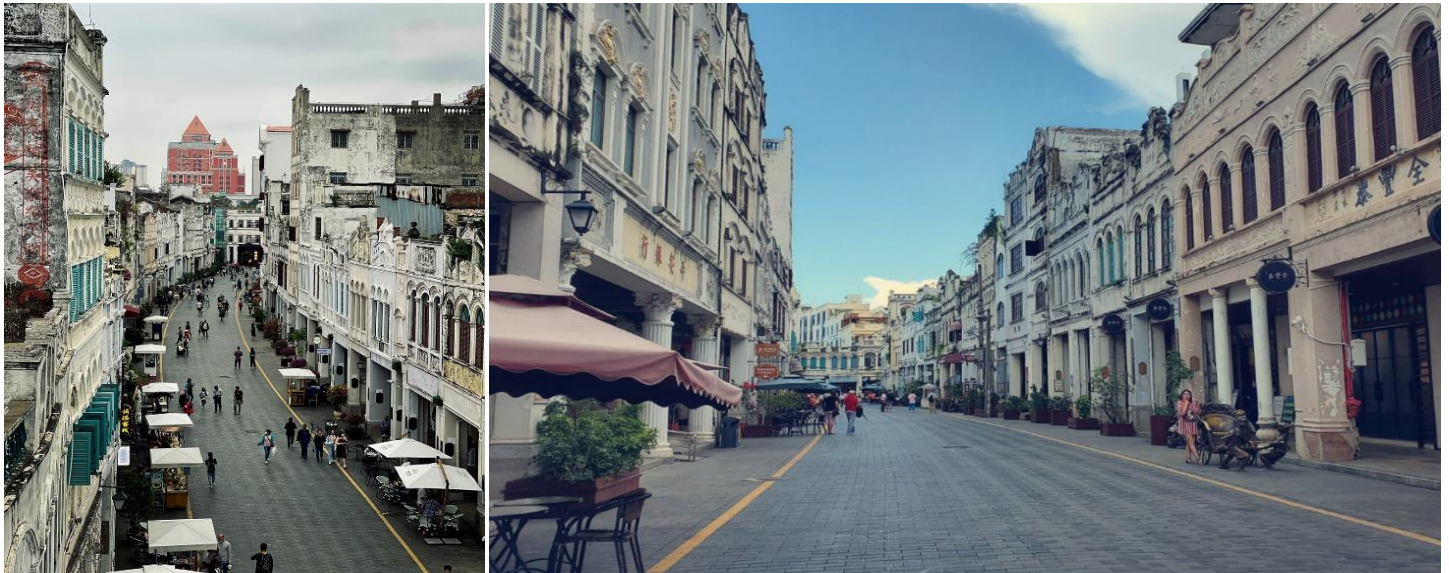


คำ

จากนั้นนำท่านชม SKY MOUNTAIN เป็นอีกจุดดำขำ
ที่ห้ามพลาด มีหลังคาคล้ายหุบเขาที่มีความลาดเอียง
ค่อยๆ เชื่อมต่อจากฝั่งเมืองไปยังชายทะเล

🎯 **รับประทานอาหารค่ำที่ภัตตาคาร**

นำท่านเดินชม ถนนโบราณฉีไหลว สร้างขึ้นในปี
ค.ศ.1925 ถนนแห่งนี้มีความยาวประมาณ1.2 กม.
สองข้างมีตึกสไตล์หินหนานที่เรียกว่า ฉีไหลว ซึ่งตึก
ทั้งหมดนี้เป็นตึกโบราณที่มีลักษณะเด่น คือ ชั้นหนึ่งจะ
มีพื้นที่ส่วนหนึ่งซึ่งเว้นไว้ให้เป็นทางเดินของผู้คนที่มา
ซื้อของ ปัจจุบันเป็นถนนที่ได้รับความนิยมจาก
นักท่องเที่ยวเป็นอย่างมาก เพราะมีห้างร้านค้าและ
สินค้าให้เลือกซื้อเป็นของฝาก ของที่ระลึกเกือบทุก
ประเภท



📍 พักที่ HAIKOU HAMPTON BY HILTON HOTEL หรือเทียบเท่าระดับ 5 ดาว

วันที่ห้า **ไห่โข่ว – กรุงเทพฯ (สนามบินสุวรรณภูมิ) (3U3711: 10.10-11.05)**

เช้า **🎯 รับประทานอาหารเช้า ณ ห้องอาหารโรงแรม**

สมควรแก่เวลา กรุณาตรวจเช็คสัมภาระให้เรียบร้อย เพื่อเตรียมตัวเดินทางสู่สนามบินเพื่อกลับกรุงเทพฯ

10.10 น. ออกเดินทางสู่ กรุงเทพฯ โดยสายการบิน SICHUAN AIRLINES เที่ยวบินที่ 3U3711 ✈️
(ไม่มีบริการอาหารและเครื่องดื่มบนเครื่อง)

11.05 น. ถึง กรุงเทพฯ โดยสวัสดิภาพ พร้อมความประทับใจ..... 😊 😊 😊 😊

*****ขอบคุณทุกท่านที่ใช้บริการ*****

😊😊😊😊 **ชื่อสัตย์ จริงใจ หัวใจ เน้นบริการ คืองานของเรา** 😊😊😊😊

****หมายเหตุ: โปรแกรมและราคาสามารถเปลี่ยนแปลงได้ตามความเหมาะสมโดยไม่ต้องแจ้งให้ทราบล่วงหน้าทางบริษัทฯ จะถือผลประโยชน์ของลูกค้าเป็นสำคัญ****

****ในกรณีที่ลูกค้าต้องออกตัวโดยสารภายในประเทศ (เครื่องบิน , รถทัวร์ , รถไฟ) กรุณาติดต่อเจ้าหน้าที่ของบริษัทฯ เพื่อเช็คว่ากรุ๊ปมีการคอนเฟิร์มเดินทางก่อนทุกครั้ง เนื่องจากสายการบินอาจมีการปรับเปลี่ยนไฟล์ทบิน หรือเวลาบิน โดยไม่ได้แจ้งให้ทราบล่วงหน้า ทางบริษัทฯ จะไม่รับผิดชอบใด ๆ ในกรณี ถ้าท่านออกตัวภายในโดยไม่แจ้งให้ทราบและหากไฟล์ทบินมีการปรับเปลี่ยนเวลาบิน เพราะถือว่าท่านยอมรับในเงื่อนไขดังกล่าว****

อัตราค่าบริการ (ราคาต่อท่าน)

วันเดินทาง	ราคาทัวร์ผู้ใหญ่ พักห้องละ 2-3 ท่าน (15 ท่านออกเดินทาง)	พักเดี่ยว จ่ายเพิ่ม	ราคาทัวร์ผู้ใหญ่ ไม่รวมตัว
23 – 27 กุมภาพันธ์ 2567	28,999 บาท/ท่าน	6,000 บาท	20,999 บาท/ท่าน
1 – 5 มีนาคม 2567	29,999 บาท/ท่าน	6,000 บาท	20,999 บาท/ท่าน
8 - 12 มีนาคม 2567	29,999 บาท/ท่าน	6,000 บาท	20,999 บาท/ท่าน
15 – 19 มีนาคม 2567	29,999 บาท/ท่าน	6,000 บาท	20,999 บาท/ท่าน
22 – 26 มีนาคม 2567	29,999 บาท/ท่าน	6,000 บาท	20,999 บาท/ท่าน
29 มีนาคม – 2 เมษายน 2567	29,999 บาท/ท่าน	6,000 บาท	20,999 บาท/ท่าน
5 – 9 เมษายน 2567	29,999 บาท/ท่าน	6,000 บาท	20,999 บาท/ท่าน
12 - 16 เมษายน 2567	33,999 บาท/ท่าน	6,000 บาท	21,999 บาท/ท่าน
19 - 23 เมษายน 2567	29,999 บาท/ท่าน	6,000 บาท	20,999 บาท/ท่าน
26 - 30 เมษายน 2567	29,999 บาท/ท่าน	6,000 บาท	20,999 บาท/ท่าน
3 – 7 พฤษภาคม 2567	28,999 บาท/ท่าน	6,000 บาท	19,999 บาท/ท่าน
10 - 14 พฤษภาคม 2567	28,999 บาท/ท่าน	6,000 บาท	19,999 บาท/ท่าน
17 - 21 พฤษภาคม 2567	28,999 บาท/ท่าน	6,000 บาท	19,999 บาท/ท่าน
24 - 28 พฤษภาคม 2567	28,999 บาท/ท่าน	6,000 บาท	19,999 บาท/ท่าน
7 – 11 มิถุนายน 2567	28,999 บาท/ท่าน	6,000 บาท	19,999 บาท/ท่าน
14 – 18 มิถุนายน 2567	28,999 บาท/ท่าน	6,000 บาท	19,999 บาท/ท่าน
21 – 25 มิถุนายน 2567	28,999 บาท/ท่าน	6,000 บาท	19,999 บาท/ท่าน
28 มิถุนายน – 2 กรกฎาคม 2567	28,999 บาท/ท่าน	6,000 บาท	19,999 บาท/ท่าน

อัตราค่าบริการดังกล่าวรวม

1. ค่าตัวเครื่องบินชั้นทัศนอาจร ไป-กลับ พร้อมกรุ๊ป ตามที่ระบุไว้ในรายการเท่านั้น **ตัวเครื่องบินที่ใช้เป็นแบบกรุ๊ปไม่สามารถเลือกที่นั่งล่วงหน้าได้ (ท่านจะได้รับที่นั่งแบบสุ่มเท่านั้น)**
2. ค่าภาษีสนามบินทุกแห่ง หากสายการบินมีการปรับราคาภาษีน้ำมันขึ้น ทางบริษัทฯ ขอสงวนสิทธิ์เก็บค่าภาษีน้ำมันเพิ่มตามความเป็นจริง ก่อนการเดินทาง**ราคาทัวร์นี้ใช้ค่าน้ำมัน ณ วันที่ 9 ม.ค.67 **
3. ฟรีวีซ่าท่องเที่ยวเข้าประเทศจีน (เฉพาะเดินทางเข้าไหโข่ว ซานย่า) (ผู้ถือหนังสือเดินทางไทย)
4. ค่าโรงแรมระดับมาตรฐาน (พักห้องละ 2-3 ท่าน)
กรณีห้อง TWIN BED (เตียงเดี่ยว 2 เตียง) ซึ่งโรงแรมไม่มีหรือเต็ม ทางบริษัทฯขอปรับเป็นห้อง DOUBLE BED แทนโดยมีต้องแจ้งให้ทราบล่วงหน้า หรือ หากต้องการห้องพักแบบ DOUBLE BED ซึ่งโรงแรมไม่มีหรือเต็ม ทางบริษัทฯขอปรับเป็นห้อง TWIN BED แทนโดยมีต้องแจ้งให้ทราบล่วงหน้า เช่นกัน กรณีพักแบบ TRIPLE ROOM 3 ท่าน 1 ห้อง ท่านที่ 3 อาจเป็นเสริมเตียง หรือ SOFA BED หรือ เสริมฟูกที่นอน ทั้งนี้ขึ้นอยู่กับรูปแบบการจัดห้องพักของโรงแรมนั้นๆ
5. ค่าอาหาร ตามที่ระบุไว้ในรายการ
6. ค่ายานพาหนะ และค่าธรรมเนียมเข้าชมสถานที่ต่างๆ ตามที่ระบุไว้ในรายการ
7. น้ำหนักสัมภาระ **ท่านละไม่เกิน 20 กิโลกรัม จำนวนท่านละ 1 ใบ** สัมภาระติดตัวขึ้นเครื่องได้ 1 ชิ้น ต่อท่าน น้ำหนักต้องไม่เกิน 7 กิโลกรัม, ค่าประกันวินาศภัยเครื่องบินตามเงื่อนไขของแต่ละสายการบินที่มีการเรียกเก็บ
8. ค่าประกันอุบัติเหตุระหว่างการเดินทาง ท่านละไม่เกิน 1,000,000 บาท (ค่ารักษาพยาบาล 500,000 บาท) คู่คุ้มครองผู้เอาประกันที่มีอายุตั้งแต่ 1 เดือนขึ้นไป และผู้เอาประกันอายุระหว่าง 1 เดือน ถึง 15 ปี และผู้ที่มีอายุสูงกว่า 70 ปี ขึ้นไป ค่าชดเชยทั้งหลายตามกรมธรรม์จะลดลงเหลือเพียงครึ่งหนึ่งของค่าชดเชยที่ระบุไว้ในกรมธรรม์ทั้งนี้ยอมอยู่ในข้อจำกัดที่มีการตกลงไว้กับบริษัทประกันชีวิต **ในการเคลมประกันทุกกรณี** ต้องมีใบเสร็จ และมีเอกสารรับรองทางการแพทย์ หรือจากหน่วยงานที่เกี่ยวข้อง
การประกันไม่คุ้มครอง
กรณีเสียชีวิต หรือ เจ็บป่วยทางร่างกายด้วยโรคประจำตัว, การติดเชื้อ, ไวรัส, ไข้เลือด, ไข้ตั้ง, อาการที่เกี่ยวข้องกับการติดยา, โรคติดต่อทางเพศสัมพันธ์, การบาดเจ็บจากความเสียหายโดยเจตนา, การฆ่าตัวตาย, เสียสติ, ตกอยู่ภายใต้อำนาจของสุรายาเสพติด, บาดเจ็บจากการทะเลาะวิวาท การแท้งบุตร, การบาดเจ็บเนื่องจากอาชญากรรม, จลาจล, นัดหยุดงาน, การก่อการร้าย การยึดพาหนะ และการปล้นอากาศยาน (Terrorism, Hijack, Skyjack) และ อื่นๆตามเงื่อนไขในกรมธรรม์
9. **ค่าบริการดังกล่าว (ข้อ 1-8) เป็นค่าบริการเฉพาะผู้เดินทางที่เป็นชาวไทยเท่านั้น!!!**

อัตราค่าบริการดังกล่าว**ไม่**รวม

1. ค่าทำหนังสือเดินทางทุกประเภท
2. ค่าดำเนินการคัดกรองตรวจหาเชื้อ RT-PCR หรือ ATK ในกรณีที่ประเทศจีนต้องให้ตรวจ
3. ค่าใช้จ่ายอื่นๆ ที่นอกเหนือจากรายการระบุ เช่น ค่าใช้จ่ายส่วนตัวอื่นๆ ฯลฯ
4. **กรุณาเตรียมค่าทิปหัวหน้าทัวร์ ไกด์และคนขับรถ รวม 1,500 บาทต่อคน (เด็กชำระทิปเท่ากับผู้ใหญ่)**
5. **ค่าภาษีมูลค่าเพิ่ม VAT 7 % และหักภาษี ณ ที่จ่าย 3 % ในกรณีที่ลูกค้าต้องการใบเสร็จรับเงินที่ถูกต้อง จะต้องบวกค่าภาษีมูลค่าเพิ่ม และหัก ณ ที่จ่าย จากยอดขายจริงทั้งหมดเท่านั้น และโปรดแจ้งทางบริษัทฯ จะออกให้ภายหลัง ขอสงวนสิทธิ์ออกใบเสร็จที่ถูกต้องให้กับบริษัททัวร์เท่านั้น**
6. ค่าวีซ่าเงินสำหรับชาวต่างชาติ
7. ค่าธรรมเนียมน้ำมันและภาษีสนามบิน ในกรณีที่สายการบินมีการปรับขึ้นราคา

• ข้อควรทราบก่อนการเดินทาง •

- คณะทัวร์ครบ 15 ท่านออกเดินทาง มีหัวหน้าทัวร์ไทยเดินทางไป-กลับ พร้อมกับคณะ **ขนาดของกรุ๊ปไซส์ จำนวนผู้เดินทางอาจมีการปรับเพิ่มขึ้นได้โดยไม่ต้องแจ้งให้ทราบล่วงหน้า**
- บริษัทฯ มีสิทธิ์ที่จะเปลี่ยนแปลงรายละเอียดบางประการในทัวร์นี้ เมื่อเกิดเหตุสุดวิสัยจนไม่อาจแก้ไขได้
- รายการท่องเที่ยวสามารถเปลี่ยนแปลงได้ตามความเหมาะสม โดยคำนึงถึงผลประโยชน์ของผู้เดินทางเป็นสำคัญ
- รายการท่องเที่ยว และอาหาร สามารถสลับรายการในแต่ละวัน เพื่อให้โปรแกรมการท่องเที่ยวเป็นไปอย่างราบรื่น และเหมาะสม โดยคำนึงถึงผลประโยชน์ของผู้เดินทางเป็นสำคัญ
- บริษัทฯ ไม่รับผิดชอบค่าเสียหายในเหตุการณ์ที่เกิดจากสายการบิน ภัยธรรมชาติ ปฏิบัติ และอื่นๆที่อยู่นอกเหนือการควบคุมของทางบริษัทฯหรือค่าใช้จ่ายเพิ่มเติมที่เกิดขึ้นทางตรงหรือทางอ้อม เช่น การเจ็บป่วย การถูกทำร้าย, การสูญหาย, ความล่าช้า หรือจากอุบัติเหตุต่างๆ
- ทางบริษัทฯ จะไม่รับผิดชอบใดๆทั้งสิ้นหากเกิดกรณีความล่าช้าจากสายการบิน, การประท้วง, การนัดหยุดงาน การก่อจลาจล หรือกรณีที่ท่านถูกปฏิเสธ การเข้าหรือออกเมืองจากเจ้าหน้าที่ตรวจคนเข้าเมือง หรือเจ้าหน้าที่กรมแรงงานทั้งจากไทย และต่างประเทศซึ่งอยู่นอกเหนือความรับผิดชอบของบริษัทฯ
- หากไม่สามารถไปเที่ยวในสถานที่ที่ระบุในโปรแกรมได้ อันเนื่องมาจากธรรมชาติ ความล่าช้า และความผิดพลาดจากทางสายการบิน จะไม่มีการคืนเงินใดๆทั้งสิ้น แต่ทั้งนี้ทางบริษัทฯจะจัดหาเที่ยวสถานที่อื่นๆ มาให้ โดยขอสงวนสิทธิ์การเจตนาโดยไม่วางใจให้ทราบล่วงหน้า
- ราคานี้คิดตามราคาตัวเครื่องบินในปัจจุบัน หากราคาตัวเครื่องบินปรับสูงขึ้น บริษัทฯ ขอสงวนสิทธิ์ที่จะปรับราคาตัวเครื่องบินตามสถานการณ์ดังกล่าว
- ทางบริษัทฯ จะไม่รับผิดชอบใดๆทั้งสิ้น หากท่านใช้บริการของทางบริษัทฯไม่ครบ อาทิ ไม่เที่ยวบางรายการ ไม่ทานอาหารบางมื้อ เพราะค่าใช้จ่ายทุกอย่าง ทางบริษัทฯได้ชำระค่าใช้จ่ายให้ตัวแทนต่างประเทศแบบเหมาขาดก่อนออกเดินทางแล้ว
- กรณีที่กองตรวจคนเข้าเมืองทั้งที่กรุงเทพฯ และในต่างประเทศปฏิเสธมิให้เดินทางออก หรือเข้าประเทศที่ระบุในรายการเดินทางบริษัทฯ ของสงวนสิทธิ์ที่จะไม่คืนค่าบริการไม่ว่ากรณีใดๆ ทั้งสิ้น
- ทางบริษัทฯ จะไม่รับผิดชอบใดๆทั้งสิ้น หากเกิดสิ่งของสูญหายจากการโจรกรรม และ/หรือ เกิดอุบัติเหตุที่เกิดจากความประมาทของตัวนักท่องเที่ยวเอง
- ในกรณีที่ลูกค้าต้องออกตัวโดยสารถภายในประเทศ กรุณาติดต่อเจ้าหน้าที่ของบริษัทฯ ก่อนทุกครั้ง มิฉะนั้นทางบริษัทฯ จะไม่รับผิดชอบค่าใช้จ่ายใดๆทั้งสิ้น
- เมื่อท่านตกลงชำระเงินไม่ว่าทั้งหมดหรือบางส่วนกับทางบริษัทฯ ทางบริษัทฯ จะถือว่าท่านได้ยอมรับในเงื่อนไขข้อตกลงต่างๆ ที่ได้ระบุไว้แล้วทั้งหมด
- นั่งที่ Long Leg โดยปกติอยู่บริเวณทางออกประตูฉุกเฉิน และผู้ที่จะนั่งต้องมีคุณสมบัติตรงตามที่สายการบินกำหนด เช่น ต้องเป็นผู้ที่มีร่างกายแข็งแรง และช่วยเหลือผู้อื่นได้อย่างรวดเร็วในกรณีที่เครื่องบินมีปัญหา เช่น สามารถเปิดประตูฉุกเฉินได้ (น้ำหนักประมาณ 20 กิโลกรัม) ไม่ใช่ผู้ที่มีปัญหาทางด้านสุขภาพและร่างกาย และอำนาจในการให้ที่นั่ง Long Leg ขึ้นอยู่กับทางเจ้าหน้าที่เช็คอินสายการบินตอนที่เช็คอินเท่านั้น

เงื่อนไขการจอง และชำระเงิน

CASE

01

ในการจองครั้งแรก

ชำระมัดจำท่านละ 15,000 บาท หรือทั้งหมด (ภายใน 2 วัน หลังจากทำการจอง) พร้อมส่งสำเนาหนังสือเดินทางให้กับเจ้าหน้าที่ฝ่ายขาย (เงินมัดจำถือเป็นการยืนยันการจองกับบริษัทฯ และขอสงวนสิทธิ์ยกเลิกการจองของท่านหากท่านไม่ชำระเงินตามกำหนดโดยไม่แจ้งให้ทราบล่วงหน้า)

CASE

02

กรณีลูกค้าทำการจองน้อยกว่าวันเดินทาง 30 วัน

ทางบริษัทฯ ขอสงวนสิทธิ์ในการเก็บค่าทัวร์เต็มจำนวนทันทีในวันที่จองเท่านั้น

CASE

03

ชำระส่วนที่เหลือ ก่อนเดินทาง 30 วัน

(นับรวมวันเสาร์ อาทิตย์ และวันหยุดราชการ)

หากท่านไม่ชำระตามวันดังกล่าวทางบริษัทถือว่าท่านยกเลิกการเดินทางโดยไม่มีเงื่อนไข และขอสงวนสิทธิ์ในการคืนเงินตามเงื่อนไขการยกเลิก

CASE

04

กรณีที่ท่านชำระค่าทัวร์ทั้งหมดหรือบางส่วน

ทางบริษัทฯ ถือว่าท่านได้ยอมรับเงื่อนไขและข้อตกลงต่างๆ ที่ได้ระบุไว้ทั้งหมดนี้แล้ว

เงื่อนไขการยกเลิก

วันที่ยกเลิกการเดินทาง

น้อยกว่า 15 วัน

15-29 วัน

มากกว่า 30 วัน

กรณีวันเดินทางตรงกับช่วงวันหยุดนักขัตฤกษ์
ไม่ว่าวันใดวันหนึ่ง ทางบริษัทของสงวนสิทธิ์
ในการยกเลิกการเดินทางไม่น้อยกว่า 55 วัน

เก็บเงินยกเลิกการเดินทาง

เก็บค่าใช้จ่าย
ท่านละ 100% ของค่าทัวร์

เก็บค่าใช้จ่าย
ท่านละ 50% ของค่าทัวร์
หรือ หักค่าใช้จ่ายจริงที่เกิดขึ้น
*กรณีที่มีค่าใช้จ่ายตามจริงมากกว่ากำหนด
ทางบริษัทของสงวนสิทธิ์ในการเรียกเก็บเพิ่ม*

คืนค่าใช้จ่ายทั้งหมด
หรือหักค่าใช้จ่ายจริงที่เกิดขึ้น

*กรุ๊ปที่เดินทางช่วงวันหยุดเทศกาล หรือ วันธรรมดา ที่ต้องการันตีมัดจำกับสายการบิน
หรือค่ามัดจำที่พัก รวมถึงเที่ยวบินพิเศษ เช่น Extra Flight และ Charter Flight
จะไม่มี การคืนเงินมัดจำ หรือค่าทัวร์ทั้งหมด เนื่องจากค่าตัวเป็นการเหมาจ่ายในเที่ยวบินนั้นๆ*

- ผู้เดินทางไม่สามารถเข้าออกเมืองได้ เนื่องจากเอกสารปลอมหรือการห้ามของเจ้าหน้าที่ เก็บค่าใช้จ่าย 100%
- กรณีเจ็บป่วย จนไม่สามารถเดินทางได้ ซึ่งจะต้องมีใบรับรองแพทย์จากโรงพยาบาลรับรอง บริษัทฯ จะพิจารณาเลื่อนการเดินทางของท่านไปยังคณะต่อไป แต่ทั้งนี้ท่านจะต้องเสียค่าใช้จ่ายที่ไม่สามารถ เรียกคืนได้ เช่น ค่าตัวเครื่องบิน ค่าห้อง ค่าธรรมเนียมวีซ่าตามที่สถานทูตฯ เรียกเก็บและค่าใช้จ่ายอื่นๆ ที่เกิดขึ้นตามจริง ในกรณีที่ไม่สามารถเดินทางได้
- เมื่อท่านออกเดินทางไปกับคณะแล้ว ท่านงดการใช้บริการรายการใดรายการหนึ่ง หรือไม่เดินทางพร้อมคณะ ถือว่าท่าน สละสิทธิ์ ไม่อาจเรียกร้องค่าบริการ และเงินมัดจำคืน ไม่ว่ากรณีใดๆ ทั้งสิ้น

ตามพระราชบัญญัติธุรกิจนำเที่ยวและมัคคุเทศก์ พ.ศ. 2551 หมวด 2 ธุรกิจนำเที่ยว การยกเลิกการเดินทางของนักท่องเที่ยว
ผู้ประกอบการธุรกิจนำเที่ยวมีค่าใช้จ่ายที่ได้จ่ายจริงเพื่อเตรียมการจัดนำเที่ยวให้นำมาหักจากเงินค่าบริการที่ต้องจ่าย
ทั้งนี้ผู้ประกอบการธุรกิจ นำเที่ยวแสดงหลักฐานให้นักท่องเที่ยวทราบ เช่น คำว่าค่ามัดจำตัวเครื่องบิน ค่าโรงแรม หรืออื่นๆ

**** ก่อนทำการจองทัวร์ทุกครั้ง กรุณาอ่านโปรแกรมอย่างละเอียดทุกหน้า และทุกบรรทัด
เนื่องจากทางบริษัทฯ จะอิงตามรายละเอียดของโปรแกรมที่จ่ายเป็นหลัก ****