



บริษัท ท็อปไฟว์ ฮอลิเดย์ จำกัด



101/141 หมู่ที่ 4 ตำบลไทรบัว อำเภอเมืองนนทบุรี จ.นนทบุรี 11000

เลขที่ใบอนุญาต
11/03900



top5jointour@gmail.com



02-921-8499



@TOPFIVEHOLIDAY

KAZAKHSTAN

ALMATY CHARYN CANYON SHYMBULAK KOLSAY

ทัวร์ เร็ว เร็ว...อัลมาตี ฉันทชอบฤดูใบไม้ร่วง



รหัสทัวร์ RJ-KC008

เดินทาง 6D 4N

ตุลาคม 2569

10 ไฮไลท์

เห็นแล้ว ต้อง วิว

- 1 Shymbulak Ski Resort
- 2 Kolsay Lake National Park
- 3 Charyn Canyon National Park
- 4 Moon Canyon
- 5 Black Canyon
- 6 Ethno Village The Huns
- 7 Kok Tobe Cable Car
- 8 Alma Arasan Gorge
- 9 Ayusai Gorge
- 10 Zenkov Cathedral

Alma Arasan Gorge

Kok Tobe

Zenkov Cathedral

59,919

ราคา
เที่ยว

บาท

รวมภาษีมูลค่าเพิ่ม 7%

เที่ยวครบทุกไฮไลท์

กรุ๊ป 15 ท่าน

ไฮไลท์ พิเศษ!

พักโคลโซ 1 คืน

พักอัลมาตี 3 คืน

โบสถ์ใต้ดินคาซัค
อนุสรณ์สถาน พานฟลอฟ
จุดชมวิว หุบเขาเมธิว
พิพิธภัณฑ์เครื่องดนตรี

ตลาดรับมาซาร์
ถนน อามนิก
Zhibek Zholy
ช้อปปิ้ง Mega Mall Almaty

บินเข้า - กลับดีก
Airbus A321

พรีนำหนักกระเป๋า
23 กิโลกรัม

อาหาร
12 มื้อ

บริการนำสัม
วันละ 1 ชุด



FULL SERVICE

อาหารบนเครื่อง
ไปและกลับ

air astana

KAZAKHSTAN

ALMATY CHARYN CANYON SHYMBULAK

KOLSAY 6D4N

ทัวร์ เรือล เรือล...อัลมาตี ฉันทอบฤดูใบไม้ร่วง



รหัสทัวร์ **RJ-KC008**
 เดินทาง **6D 4N**
 ตุลาคม **2569**

10 ไฮไลท์
 เห็นแล้ว ต้อง **ว้าว**

- 1 Shymbulak Ski Resort
- 2 Kolsay Lake National Park
- 3 Charyn Canyon National Park
- 4 Moon Canyon
- 5 Black Canyon
- 6 Ethno Village The Huns
- 7 Kok Tobe Cable Car
- 8 Alma Arasan Gorge
- 9 Ayusai Gorge
- 10 Zenkov Cathedral



Alma Arasan Gorge Kok Tobe Zenkov Cathedral

เที่ยวครบทุกไฮไลท์
กรุ๊ป 15 คน
ไฮไลท์ พิเศษ!
 พักโคลโฆ 1 คืน
 พักอัลมาตี 3 คืน

ราคา **59,919** บาท
 รวมภาษีมูลค่าเพิ่ม 7%

โบสถ์ได้้นคาซขาน
 อนุสรณ์สถาน พานฟ็ลอฟ
 จุดชมวิวก หุบเขานิว
 พิพิธภัณฑ์เครื่องดนตรี

ตลาดนัดบาชาร์
 ถนน อารบัก
 Zhibek Zholy
 ซีนอบิง Mega Mall Almaty

บินเช่า - กลับดีก Airbus A321
 ฟรีนำหนักกระเป๋า 23 กิโลกรัม
 อาหาร 12 มื้อ
 บริการนำขึ้น 5 น้: 1 ชวด

FULL SERVICE
 อาหารบนเครื่อง
 ไปและกลับ

HIGHLIGHT



- 🇹🇭 **สัมผัสบรรยากาศพีลายุโรปใกล้เอเชีย ณ Shymbulak Ski Resort แลนด์มาร์คอันดับ 1 ของอัลมาตี**
- 🏞️ **ชมความงามของ ทะเลสาบโคลไซ มรดกแห่งขุนเขาคาซัคสถาน**
- 🏞️ **ทะเลทราย อุทยานแห่งชาติซารินแคนยอน แกรนด์แคนยอนแห่งเอเชียกลาง สวยอลังการทุกมุมมอง**
- 🌞 **Check-in พักที่สวยล้ำ! ณ Moon Canyon ให้ฟีลเหมือนหลุดไปอยู่บนดาวดวงอื่น**
- 🌑 **Black Canyon มนต์เสน่ห์แห่งหุบเขาสีเข้ม พักที่ Unseen ที่ต้องมาเห็นด้วยตาตัวเอง**
- 🏠 **สัมผัสวัฒนธรรมขั้ม้า ยิงธนู และการต้อนรับสุดอบอุ่นในกระโจมเยิร์ต ณ Ethno Village The Huns**
- 🎸 **นั่งกระเช้าลอยฟ้า ถ่ายรูปคู่รูปปั้น The Beatles และสนุกกับเครื่องเล่นบนยอดเขา Kok Tobe**
- 🏞️ **สัมผัสธรรมชาติบริสุทธิ์ และน้ำตกสุดงดงาม สูดอากาศสดชื่นที่ Alma-Arasan Gorge**
- 🌲 **Ayusai Gorge เส้นทางเดินป่าสุดชิลล์เสียสละสำหรับ พบความมหัศจรรย์ของธรรมชาติที่อยู่ใกล้ตัว**
- 🏰 **Zenkov Cathedral มหัศจรรย์วิหารไม้ที่สร้างโดยไม้ใช้ตะปูแม่แต่ตัวเดียว แลนด์มาร์คศักดิ์สิทธิ์ใจกลางอัลมาตี**

อัตราค่าบริการ

กำหนดการเดินทาง	Ticket PNR	จำนวนที่นั่ง	ราคา		
			ผู้ใหญ่	เด็กอายุต่ำกว่า 2 ปี	พักเดี่ยว
08-13 ตุลาคม 2569	7ZJEZR	15	59,919.-	59,919.-	10,900.-
13-18 ตุลาคม 2569	7ZJHMZ	15	59,919.-	59,919.-	10,900.-
22-27 ตุลาคม 2569	85ZIUC	15	59,919.-	59,919.-	10,900.-
24-29 ตุลาคม 2569	96GLGX	15	59,919.-	59,919.-	10,900.-

โปรแกรมทัวร์	เช้า	เที่ยง	เย็น	โรงแรม
1 สนามบินนานาชาติสุวรรณภูมิ-สนามบินนานาชาติอัลมาตี (KC932 BKK-ALA 10:05-14:55) บริการอาหารและน้ำดื่มบนเครื่อง เมืองอัลมาตี-โบสถ์ใต้ดินคาซาน-ขึ้นกระเช้าสู่ยอดเขา โทก โทเบ ชมวิวเมืองอัลมาตียามค่ำคืน	-	-		KAZZHOL PARK HOTEL ALMATY หรือเทียบเท่า ★★★★★
2 จุดชมวิวกุบเขาเมดิว-SHYMBULAK SKI RESORT- เมืองอัลมาตี-TURRENKUR-สวนสาธารณะพานฟลอฟ- อนุสรณ์สถานพานฟลอฟ-โบสถ์เซนคอฟ-พิพิธภัณฑ์ เครื่องดนตรี				KAZZHOL PARK HOTEL ALMATY หรือเทียบเท่า ★★★★★
3 อุทยานแห่งชาติชาร์นแคนยอน-CHARYN CANYON- MOON CANYON-BLACK CANYON		 Tary		KOLSAY PRESTIGE หรือเทียบเท่า ★★★★★
4 อุทยานแห่งชาติโคลโซ-ทะเลสาบโคลโซ-เมืองอัลมาตี- ตลาดกรีนบาซาร์-ชมสถาปัตยกรรมภายในรถไฟฟ้ ใต้ดิน ZHIBEK ZHOLY-ถนนอาร์บัท				KAZZHOL PARK HOTEL ALMATY หรือเทียบเท่า ★★★★★
5 ALMA ARASAN GORGE-AYUSAI GORGE- ETHNO VILLAGE THE HUNS-ช้อปปิ้ง MEGA MALL ALMATY-สนามบินนานาชาติอัลมาตี (KC931 ALA-BKK 00:20-08:55) บริการอาหารและน้ำดื่มบนเครื่อง			-	-
6 สนามบินนานาชาติสุวรรณภูมิ	-	-	-	-

** รายการทัวร์ข้างต้น อาจมีการสลับปรับเปลี่ยนเพื่อความเหมาะสม **



บริการน้ำดื่มวันละ 1ขวด



บริการอาหาร และน้ำดื่มบนเครื่อง

วันที่
1

กรุงเทพฯ (สนามบินนานาชาติสุวรรณภูมิ)-สนามบินนานาชาติอัลมาตี-
เมืองอัลมาตี-โบสถ์ใต้ดินคาซาน-ชั้นกระเช้าสู่ออดเขาโกก โทเบ ชมวิว
เมืองอัลมาตียามค่ำคืน

07.30 น.

คณะพร้อมกัน ณ **อาคารผู้โดยสารขาออกระหว่างประเทศ ชั้น 4 ประตู 10** สนามบินนานาชาติ **สุวรรณภูมิ** เจ้าหน้าที่ของบริษัทฯ คอยให้การต้อนรับ และอำนวยความสะดวกในการเช็คอินออกบัตรโดยสาร ณ เคาน์เตอร์ สายการบิน **AIR ASTANA (KC)**




บริการอาหารร้อน ทั้งขาไป และ ขากลับ



BKK		✈ ALA	
เที่ยวบิน	เวลาออก		เวลาถึง	
KC932	10 : 05		14 : 55	
ALA		✈ BKK	
เที่ยวบิน	เวลาออก		เวลาถึง	
KC931	00 : 20		08 : 55	

10.05 น.

ออกเดินทางสู่ สนามบินนานาชาติอัลมาตี ประเทศคาซัคสถาน โดยสายการบิน **AIR ASTANA (KC)** เที่ยวบินที่ **KC 932**

- ใช้เวลาบินประมาณ 6 ชั่วโมง 40 นาที
- บริการอาหารและเครื่องดื่มบนเครื่อง

14.55 น. เดินทางถึง สนามบินนานาชาติอัลมาตี ประเทศคาซัคสถาน (**เวลาท้องถิ่นช้ากว่าประเทศไทย 2 ชั่วโมง ควรปรับนาฬิกาของท่านเพื่อสะดวกในการนัดหมาย) หลังผ่านพิธีตรวจคนเข้าเมืองแล้ว นำท่านเดินทางสู่ เมืองอัลมาตี (Almaty) ซึ่งตั้งอยู่ทางตอนใต้ของคาซัคสถาน ใกล้กับชายแดนที่ติดกับ ประเทศคีร์กีซสถาน เป็นเมืองที่ใหญ่ที่สุดของประเทศคาซัคสถาน ในอดีตเคยเป็นเมืองหลวงมาก่อน ตั้งแต่ปี พ.ศ. 2472-2541 ก่อนจะย้ายไปที่ อัสตานา (Astana) อีกทั้งอัลมาตินั้น ยังเป็นศูนย์กลาง เศรษฐกิจที่สำคัญของประเทศ เป็นเมืองที่มีวิวทิวทัศน์งดงามมากที่สุดแห่งหนึ่งของโลก

นำท่านชม โบสถ์ไต้ดินดาซา (Kazan Icon of the Mother of God Cathedral) สภานที่ศักดิ์สิทธิ์ลึกลับไต้ดินแห่ง เมืองอัลมาตีถูกซ่อนอยู่ในถ้ำไต้ดิน สร้างขึ้นโดยฝีมือช่างชาวรัสเซียในช่วงต้นศตวรรษที่ 20 เพื่อเป็นสภานที่ประกอบ พิธีกรรมทางศาสนา ด้านในโบสถ์ตกแต่งด้วยภาพจิตรกรรมของชาวคริสต์นิกายออร์ทอดอกซ์ บรรยากาศเย็นสงบ และ เต็มไปด้วยมนต์ขลัง (การเปลี่ยนสีของใบไม้ขึ้นอยู่กับสภาพอากาศ)



**KAZAN ICON
OF THE MOTHER
OF GOD
CATHEDRAL**



จากนั้นนำท่านนั่งกระเช้าเดบีลคาร์ขึ้นสู่ **ยอดเขาโกก โทเบ (Kok Tobe)** โดยใช้เวลาประมาณ 20 นาที สัมผัสทัศนียภาพมุมสูงของเมืองอัลมาตีแบบพาโนรามา **จุดชมวิบบนยอดเขา KOK TOBE** คือ หนึ่งในไฮไลท์ของเมืองอัลมาตี (Almaty) ที่ไม่ควรพลาด ตั้งอยู่บนความสูงกว่า 1,100 เมตรเหนือระดับน้ำทะเล นักท่องเที่ยวสามารถเพลิดเพลินกับวิวมุมสูงของเมืองที่สวยงามตัดกับฉากหลังของเทือกเขา Zailiyskiy Alatau โดยเฉพาะในช่วงเย็น หรือพระอาทิตย์ตกดินที่งดงามจับใจ ด้านบนนอกจากจะมีลานชมวิวที่สามารถมองเห็นเมืองทั้งเมืองได้แบบ 360 องศาแล้ว ยังมีอนุสาวรีย์ The Beatles ร้านค้า ร้านอาหาร สวนสนุกขนาดเล็ก และมี Fast Coaster ที่ตั้งอยู่บนเนินเขา เป็นรถไฟเหาะเพียงแห่งเดียวในดาซด์สถานที่ตั้งอยู่บนไหล่เขา ด้วยความเร็ว 45 กิโลเมตรต่อชั่วโมง ให้ท่านได้ทำกิจกรรมอีกด้วย **(ราคาทัวร์ไม่รวมค่าเครื่องเล่นต่าง ๆ บนยอดเขาโกก โทเบ) **หมายเหตุ การเปิดให้บริการของกระเช้าขึ้นอยู่กับดุลพินิจของเจ้าหน้าที่ของกระเช้าเป็นสำคัญ ในกรณีที่กระเช้าปิดขอสงวนสิทธิ์ในการปรับเปลี่ยนโปรแกรมเป็นการขึ้นสู่ยอดเขาโดยวิธีอื่นแทน****



KOK TOBE



บริการอาหารเย็น ณ ภัตตาคาร (1)

****อาหารท้องถิ่นจะประกอบด้วย เนื้อม้า เนื้อแพะ และ เนื้อแกะ เป็นส่วนประกอบ****

 พักที่ KAZZHOL PARK HOTEL ALMATY หรือเทียบเท่า



วันที่ **2** จุดชมวิวกุบเขามเดิว-SHYMBULAK SKI RESORT-เมืองอัลมาตี-TERRENKUR-สวนสาธารณะพานฟีลอฟ-อนุสรณ์สถานพานฟีลอฟ-โบสถ์เซนต์คอฟ-พิพิธภัณฑ์เครื่องดนตรี

 บริการอาหารเช้า ณ โรงแรม (2)

นำท่านสู่ **จุดชมวิวกุบเขามเดิว (Medeu Gorge)** เพลิดเพลินกับทิวทัศน์ของลานสกีเกิดน้ำแข็งบนภูเขาที่ใหญ่ที่สุดในโลก เมเดโอ ล้อมรอบด้วยเทือกเขาทรานส์-อีลี อลาเตา วิวด้านล่างจะเป็นลานสกีเกิดน้ำแข็งกลางแจ้งที่มีชื่อเสียงระดับโลก ตั้งอยู่บนความสูงประมาณ 1,691 เมตรเหนือระดับน้ำทะเล ท่ามกลางทิวทัศน์ขุนเขาเทียนชาน ให้ท่านสัมผัสบรรยากาศที่อบอุ่นด้วยธรรมชาติอันงดงาม



รูปภาพใช้เพื่อประกอบการโฆษณาเท่านั้น

จากนั้นนำท่านขึ้นกระเช้าสู่ **ชิมบูลัก สกี รีสอร์ท (Shymbulak Ski Resort)** หนึ่งในสถานที่ท่องเที่ยวยอดนิยม ตั้งอยู่บนความสูงกว่า 2,200 เมตรเหนือระดับน้ำทะเล ท่ามกลางทัศนียภาพของเทือกเขาเทียนชานที่สวยงามตระการตา โดยในพื้นที่ของรีสอร์ทนั้น มีทั้งจุดชมวิวที่เหมาะสมสำหรับการถ่ายภาพที่สวยงาม ร้านอาหาร ร้านคาเฟ่ ให้ท่านได้จิบกาแฟเพลิดเพลินกับทัศนียภาพที่สวยงาม ****หมายเหตุ การเปิดให้บริการของกระเช้าขึ้นอยู่กับดุลพินิจของเจ้าหน้าที่ของกระเช้าเป็นสำคัญ ในกรณีที่กระเช้าปิดขอสงวนสิทธิ์ในการปรับเปลี่ยนโปรแกรมเป็นการขึ้นสู่ยอดเขาโดยวิธีอื่นแทน**** (การเปลี่ยนสีของใบไม้ขึ้นอยู่กับสภาพอากาศ)



SHYMBULAK SKI RESORT

จากนั้นนำท่านเดินทางกลับสู่ **เมืองอัลมาตี (Almaty)** เพื่อนำท่านสู่ **Turrenker** เส้นทางเดิน และวิ่งเพื่อสุขภาพระยะทางประมาณ 4.5 กิโลเมตร ตามแนวแม่น้ำ Malaya Almatinka ที่ได้รับการปรับปรุงใหม่ในปี 2021 เป็นสถานที่ยอดนิยมสำหรับพักผ่อน บรรยากาศร่มรื่น สวนสาธารณะแนวตั้งที่มีม้านั่ง จุดออกกำลังกาย และวิวทิวทัศน์ธรรมชาติกลางเมือง (การเปลี่ยนสีของใบไม้ขึ้นอยู่กับสภาพอากาศ)



TERRENKUR



บริการอาหารกลางวัน ณ ภัตตาคาร (3)

****อาหารท้องถิ่นจะประกอบด้วย เนื้อม้า เนื้อแพะ และ เนื้อแกะ เป็นส่วนประกอบ****

จากนั้นนำท่านสู่ **สวนสาธารณะพานฟีลอฟ (Panfilov Park)** สวนสาธารณะเก่าแก่ใจกลางเมืองอัลมาตี ที่เต็มไปด้วยต้นไม้ใหญ่ร่มรื่น และบรรยากาศผ่อนคลาย เหมาะสำหรับการเดินเล่นหรือถ่ายภาพ ชื่อของสวนแห่งนี้ตั้งขึ้นเพื่อเป็นเกียรติแก่ทหาร 28 นายจากกองพลแพนฟีลอฟ ที่ต่อสู้ปกป้องกรุงมอสโกในสงครามโลกครั้งที่ 2 บริเวณเดียวกันยังเป็นที่ตั้งของ **อนุสรณ์สถานพานฟีลอฟ (Panfilov Heroes Monument)** เป็นรูปปั้นขนาดใหญ่สร้างขึ้นเพื่อรำลึกถึงความกล้าหาญของทหารกองพลที่ 316 ซึ่งเสียสละชีวิตในการต่อสู้กับกองทัพนาซี รูปปั้นแสดงภาพการเคลื่อนไหวของทหารอย่างทรงพลัง ถือเป็นจุดที่นักท่องเที่ยว และชาวเมืองให้ความเคารพอย่างสูง เดินตรงต่อไปท่านจะพบกับ **โบสถ์เซนต์ดอฟ (Zenkov Cathedral)** หนึ่งในโบสถ์ไม้ที่ใหญ่ที่สุดในโลก เป็นสถาปัตยกรรมอันโดดเด่นของเมืองอัลมาตี ตัวอาคารทาสีสนสไตด้วยศิลปะรัสเซียออร์โธดอกซ์ สร้างขึ้นโดยไม่ใช่ตะปูแม้แต่ตัวเดียว และรอดพ้นจากแผ่นดินไหวใหญ่ได้อย่างมหัศจรรย์ ภายในโบสถ์ตกแต่งอย่างวิจิตรงดงาม เปิดให้เข้าชมอย่างเงียบสงบ (**การเปลี่ยนสีของใบไม้ขึ้นอยู่กับสภาพอากาศ**)

รูปภาพใช้เพื่อประกอบการโฆษณาเท่านั้น



PANFILOV PARK



จากนั้นนำท่านเข้าชม **พิพิธภัณฑ์เครื่องดนตรี (Museum of Musical Instruments)** อาคารไม้ฝีมือสถาปนิก A.P. Zenkov สร้างในปี 1908 ได้รับชื่อ “พิพิธภัณฑ์ Ykylas” เพื่อเป็นเกียรติแก่นักประพันธ์เพลงพื้นบ้านชาวคาซัคที่ สำคัญ โดยที่นี้จะประกอบด้วยเครื่องดนตรีแบบดั้งเดิม กว่า 1,000 ชิ้น เครื่องดนตรีคาซัคกว่า 60 ประเภท เช่น ดอมบรา (dombra), โคมิช (kobyz), ซิลดิร์มัก (syldyrmak), เครื่องดนตรีจากชนชาติในกลุ่มภาษาตุรกี และต่างประเทศกว่า 27 ประเทศ



MUSEUM OF MUSICAL INSTRUMENTS



บริการอาหารเย็น ณ ภัตตาคาร (4)

****อาหารท้องถิ่นจะประกอบด้วย เนื้อม้า เนื้อแพะ และ เนื้อแกะ เป็นส่วนประกอบ****



พักที่ KAZZHOL PARK HOTEL ALMATY
หรือเทียบเท่า



รูปภาพใช้เพื่อประกอบการโฆษณาเท่านั้น

วันที่
3

อุทยานแห่งชาติชารินแดนยอน-CHARYN CANYON-MOON CANYON- BLACK CANYON



บริการอาหารเช้า ณ โรงแรม (5)

นำท่านเดินทางสู่ **อุทยานแห่งชาติชารินแดนยอน (Charyn Canyon National Park)** สัมผัสความมหัศจรรย์ของธรรมชาติ ณ “ชารินแดนยอน” หนึ่งในชุมทรัพย์ทางธรรมชาติของคาซัคสถาน ที่ได้รับฉายาว่า “แกรนด์แคนยอนแห่งเอเชียกลาง” ด้วยภูมิประเทศหินผาที่ถูกกัดเซาะโดยลมและน้ำเป็นเวลาหลายล้านปี จนกลายเป็นหุบเขาหินรูปร่างแปลกตา โดยเฉพาะจุดสามจุดไฮไลต์ “Valley of Castles” หุบเขาปราสาทที่มีโขดหินรูปร่างคล้ายปราสาทเรียงรายตลอดแนว ยิ่งใหญ่และน่าตื่นตาตื่นใจ ท่ามกลางบรรยากาศที่เงียบสงบเหมาะสำหรับการถ่ายรูป และสัมผัสเสน่ห์ของธรรมชาติอย่างแท้จริง **Moon Canyon** หรือที่รู้จักในชื่อ **Uzynbulak Canyon** มีลักษณะเด่น คือ หุบเขาที่ประกอบด้วยดินเหนียวสีเหลือง รูปร่างโค้งมน ทำให้ดูคล้ายพื้นผิวของดวงจันทร์ และ **Black Canyon** ที่มีหน้าผาหินสีดำตัดกับแม่น้ำชาริน (Sharyn River) (ราคาทัวร์ไม่รวมค่ารถจี๊ปของทางอุทยานฯ ท่านสามารถเลือกเดิน หรือใช้บริการรถจี๊ปของทางอุทยานฯ ได้ ราคาประมาณ 800 เเทงเก้ ต่อเที่ยวหรือไปกลับ 1,600 เเทงเก้ ระยะทางไปกลับประมาณ 4 กิโลเมตร) ใช้เวลาเดินทางประมาณ 2.30 ชั่วโมง



บริการอาหารกลางวัน ณ ภัตตาคาร (6)

****อาหารท้องถิ่นจะประกอบด้วย เนื้อม้า เนื้อแพะ และ เนื้อแกะ เป็นส่วนประกอบ****



CHARYN CANYON

รูปภาพใช้เพื่อประกอบการโฆษณาเท่านั้น



บริการอาหารเย็น ณ ภัตตาคาร (7)

****อาหารท้องถิ่นจะประกอบด้วย เนื้อม้า เนื้อแพะ และ เนื้อแกะ เป็นส่วนประกอบ****

ได้เวลาอันสมควร นำท่านเข้าสู่ที่พัก **ใช้เวลาเดินทางประมาณ 40 นาที**



พักที่ **KOLSAY PRESTIGE HOTEL**
หรือเทียบเท่า



รูปภาพใช้เพื่อประกอบการโฆษณาเท่านั้น

วันที่
4

อุทยานแห่งชาติโดไลโซ-ทะเลสาบโดไลโซ-เมืองอัลมาตี-ตลาดกรีนบাজার-
ชมสถาปัตยกรรมภายในรถไฟไฟฟ้าใต้ดิน ZHIBEK ZHOLY-ถนนอาร์บัท



บริการอาหารเช้า ณ โรงแรม (8)

นำท่านสู่ **อุทยานแห่งชาติโดไลโซ (Kolsay Lakes National Park)** เพื่อชม **ทะเลสาบโดไลโซ (Kolsay Lake)** ทะเลสาบที่สวยงามที่สุดแห่งหนึ่งของประเทศคาซัคสถาน สวยงามจนได้รับการขนานนามว่า “ไข่มุกแห่งเทือกเขาเทียนชาน” ตั้งอยู่ที่เทือกเขาเทียนชาน ประเทศคาซัคสถาน ห่างจากเมืองอัลมาตีประมาณ 290 กิโลเมตร ไฮไลท์ของที่นี่ คือ ความงามของสีน้ำในทะเลสาบที่มีสีฟ้าเทอร์ควอยซ์ใสดั่งกระจกที่สะท้อนแนวภูเขาให้เห็นบนผิวน้ำได้ชัดเจน ยิ่งในเวลาที่พระอาทิตย์ขึ้น และตก เมื่อแสงแดดกระทบกับน้ำก็เกิดความระยิบระยับเป็นวิวที่สวยงามที่สุด ๆ บริเวณรอบทะเลสาบยังมีแนวต้นสนสลับริยงอยู่มากมาย (**การเปลี่ยนสีของใบไม้ขึ้นอยู่กับสภาพอากาศ**)



รูปภาพใช้เพื่อประกอบการโฆษณาเท่านั้น



บริการอาหารกลางวัน ณ ภัตตาคาร (9)

****อาหารท้องถิ่นจะประกอบด้วย เนื้อม้า เนื้อแพะ และ เนื้อแกะ เป็นส่วนประกอบ****

นำท่านเดินทางกลับสู่ เมืองอัลมาตี (Almaty City) เพื่อนำท่านสู่ **ตลาดกรีนบাজার (Green Bazaar)** ซึ่งมีสินค้าต่าง ๆ มากมายให้ท่านเลือกซื้อ ไม่ว่าจะเป็นเสื้อผ้าเครื่องแต่งกาย สินค้าพื้นเมือง ของสด ของแห้ง ผลไม้สด กุ้ง และธัญพืช ชนิดต่าง ๆ เช่น กุ้งพิตาชิโอ อัลมอนต์ ผลไม้อบแห้ง ซีสหลากหลายชนิด น้ำผลไม้สด ๆ ที่พลาดไม่ได้ คือ เนื้อม้า ไส้กรอกเนื้อม้า สินค้าขึ้นชื่อของประเทศคาซัคสถาน **ใช้เวลาเดินทางประมาณ 3 ชั่วโมง**



GREEN BAZAAR



จากนั้นนำท่านชมสถาปัตยกรรมภายใน **สถานีรถไฟใต้ดิน Zhibek Zholy** ในเมืองอัลมาตี เป็นหนึ่งในสถานีที่มีการออกแบบสถาปัตยกรรมโดดเด่น สะท้อนเอกลักษณ์และวัฒนธรรมคาซัคได้อย่างงดงาม โดดเด่นด้วยการตกแต่งภายใน โทนสีทอง สื่อถึงความมั่งคั่ง และความสง่างาม เสาหินอ่อน ผนังประดับลวดลายเรขาคณิตแบบดั้งเดิมผสมผสานกับความทันสมัย ให้ความรู้สึกโอ่อ่าแม้อยู่ใต้ดิน เพดานโค้งขนาดใหญ่ แสงไฟอบอุ่นช่วยขับให้รายละเอียดสถาปัตยกรรมยิ่งดูงดงาม นักท่องเที่ยวสามารถเก็บภาพมุมสวย และสัมผัสบรรยากาศการเดินทางโดยรถไฟใต้ดินแบบคนคาซัค



ZHIBEK ZHOLY



จากนั้นนำท่านสู่ **ถนนคนเดินอาร์บัท (Arbat Street)** เป็นเขตคนเดินที่มีชื่อเสียง ตั้งอยู่บนถนนจิบค โจลี ระหว่างถนนอาบีไล ช่าน และถนนนาซาร์บาเยฟ มีร้านค้า ร้านอาหาร สถานที่ท่องเที่ยวมากมาย ถนนอาร์บัทเป็นที่นิยมของทั้งนักท่องเที่ยว และคนท้องถิ่น



ARBAT STREET



บริการอาหารเย็น ณ ภัตตาคาร (10)

****อาหารท้องถิ่นจะประกอบด้วย เนื้อม้า เนื้อแพะ และ เนื้อแกะ เป็นส่วนประกอบ****



พักที่ KAZZHOL PARK HOTEL ALMATY
หรือเทียบเท่า



รูปภาพใช้เพื่อประกอบการโฆษณาเท่านั้น

วันที่
5

ALMA ARASAN GORGE-AYUSAI GORGE-ETHNO VILLAGE THE HUNS-
ซ้อปปีง MEGA MALL ALMATY-สนามบินนานาชาติอัลมาตี



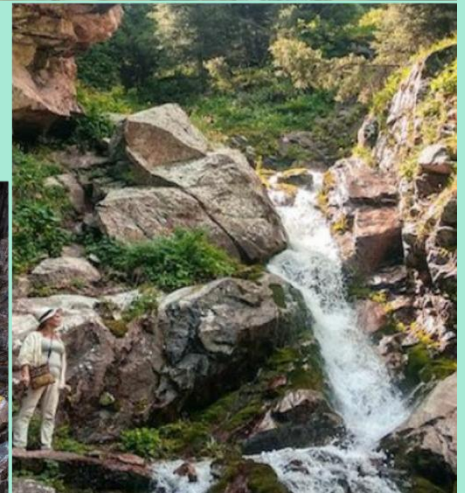
บริการอาหารเช้า ณ โรงแรม (11)

นำท่านเดินทางสู่ **Alma Arasan Gorge** หนึ่งในสถานที่ท่องเที่ยวที่ไม่ควรพลาดเมื่อมาเยือนเมืองอัลมาตี ประเทศคาซัคสถาน ด้วยทำเลที่ตั้งอยู่ในหุบเขา Prohodnoe Gorge ไม่ไกลจากตัวเมือง ที่นี่จึงเหมาะสำหรับโปรแกรมทัวร์แบบหนึ่งวัน (One-day trip) ที่ให้ท่านได้สัมผัสทั้งความสวยงามของธรรมชาติ (**คำแนะนำ : ควรเตรียมอุปกรณ์ รองเท้าที่เหมาะสมกับการเดินป่า**) (การเปลี่ยนสีของใบไม้ขึ้นอยู่กับสภาพอากาศ)



**ALMA
ARASAN
GORGE**

จากนั้นนำท่านสู่ **Ayusai Gorge** หนึ่งเส้นทางเดินป่า ชมธรรมชาติที่ได้รับความนิยมอย่างสูง โดยเส้นทางเดินป่าเลียบบลำธารท่ามกลางป่าสน บรรยากาศร่มรื่น อากาศสดชื่นตลอดทาง ซึ่งเป็นส่วนหนึ่งของอุทยานแห่งชาติ Ile-Alatau ไม่ไกลจากเมืองอัลมาตี ที่จริงแล้วในบริเวณนี้มีน้ำตกอยู่ 3 แห่ง แต่แห่งที่นักท่องเที่ยวนิยมไปแห่งแรกซึ่งเข้าถึงได้ง่ายที่สุด คือ **น้ำตก Ayusai (การเปลี่ยนสีของใบไม้ขึ้นอยู่กับสภาพอากาศ)**



AYUSAI GORGE



บริการอาหารกลางวัน ณ ภัตตาคาร (12)

****อาหารท้องถิ่นจะประกอบด้วย เนื้อม้า เนื้อแพะ และ เนื้อแกะ เป็นส่วนประกอบ****

จากนั้นนำท่านเดินทางสู่ **หมู่บ้านวัฒนธรรม The Huns (Ethno Village “The Huns”)** สัมผัสเสน่ห์แห่งวิถีชีวิตของชนเผ่าเร่ร่อนในแบบฉบับคาซัคโบราณ ณ “The Huns” หมู่บ้านวัฒนธรรมที่จำลองวิถีชีวิตดั้งเดิมของชาวคาซัคไว้อย่างมีชีวิตชีวา ท่ามกลางบรรยากาศทุ่งหญ้าแบบสเตปป์ ชมการแสดงพื้นเมือง การละเล่นโบราณ ซิมา่า ยิงธนู เรียนรู้การใช้ชีวิตในกระโจมยูร์ต (Yurt) ที่ตกแต่งอย่างสวยงาม พร้อมลิ้มลองอาหารพื้นเมืองสูตรดั้งเดิม บรรยากาศเป็นกันเอง และสนุกสนาน เหมาะสำหรับทุกวัย ทั้งครอบครัว รวมทั้งนักท่องเที่ยวสายวัฒนธรรมที่ต้องการเปิดประสบการณ์ใหม่ ๆ อย่างใกล้ชิดกับท้องถิ่น (การเปลี่ยนสีของใบไม้ขึ้นอยู่กับสภาพอากาศ) ใช้เวลาเดินทางประมาณ 1 ชั่วโมง



ETHNO VILLAGE THE HUNS



จากนั้นนำท่านสู่ **MEGA MALL ALMATY** ศูนย์การค้าขนาดใหญ่ที่มีร้านค้าแบรนด์ท้องถิ่น และแบรนด์ระดับสากลให้ท่านเลือกช้อปปิ้งได้อย่างมากมาย ไม่ว่าจะเป็น สินค้าแฟชั่น ร้านเสื้อผ้า เครื่องสำอางค์ น้ำหอม อุปกรณ์กีฬา เครื่องใช้ในบ้าน นอกจากนี้ยังมีร้านค้า ร้านอาหาร ร้านกาแฟคอยบริการท่านอีกมากมาย อิสระให้ท่านช้อปปิ้งตามอัธยาศัย ใช้เวลาเดินทางประมาณ 1 ชั่วโมง



อิสระอาหารเย็นตามอัธยาศัย

ได้เวลาอันสมควรนำท่านเดินทางสู่ สนามบินนานาชาติอัลมาตี...

00.20 น.

ออกเดินทางกลับสู่ กรุงเทพฯ ประเทศไทย โดยสายการบิน AIR ASTANA (KC)
เที่ยวบินที่ KC 931



ใช้เวลาบินประมาณ 6 ชั่วโมง 40 นาที



บริการอาหารและเครื่องดื่มบนเครื่อง

**วันที่
6**

สนามบินนานาชาติสุวรรณภูมิ

08.55 น.

คณะเดินทางถึง สนามบินนานาชาติสุวรรณภูมิ กรุงเทพฯ โดยสวัสดิภาพ และความประทับใจ



ข้อควรรู้

กรุณาศึกษารายละเอียดทั้งหมดก่อนทำการจอง เพื่อความถูกต้อง และ ความเข้าใจตรงกันระหว่างท่านลูกค้า และบริษัทฯ เมื่อท่านตกลงชำระเงินมัดจำ หรือ ค่าทัวร์ทั้งหมดกับทางบริษัทฯ แล้ว ทางบริษัทฯ จะถือว่าท่าน ได้ยอมรับเงื่อนไขข้อตกลงต่างๆทั้งหมด



กรณีท่านมีเที่ยวบินภายในประเทศ

ในกรณีที่เที่ยวบินระหว่างประเทศ มีการยกเลิกเที่ยวบิน เปลี่ยนแปลงเวลาบิน หรือเกิดเหตุวิสัยอื่นๆ ที่ทำให้ไม่สามารถเดินทางได้ตามวันและเวลาที่กำหนด ทางบริษัทฯ และสายการบิน ขอสงวนสิทธิ์ ไม่รับผิดชอบต่อเที่ยวบินภายในประเทศ และ/หรือ เที่ยวบินที่นอกเหนือโปรแกรมที่ท่านทำการจอง เนื่องจากบริษัทฯ นำเสนอขายโปรแกรมเที่ยวบินต่างประเทศ โดยมีจุดเริ่มต้นสนามบินต้นทาง (ดอนเมืองหรือสุวรรณภูมิ) เท่านั้น



การจัดที่นั่งบนเครื่องบินของกรุ๊ป

ขึ้นอยู่กับนโยบายของสายการบิน ทางบริษัทฯ ไม่สามารถกำหนด หรือ เปลี่ยนแปลงได้

 **บริษัทฯ ขอสงวนสิทธิ์ รายการทัวร์สามารถเปลี่ยนแปลงได้ตามความเหมาะสม**

เนื่องจากสภาวะอากาศ , ภัยธรรมชาติ เช่น วาตภัย อัคคีภัย อุทกภัย, การระบาดของโรคติดต่อ, ความไม่สงบทางการเมือง , สงครามระหว่างประเทศ และภายในประเทศ, สายการบิน เป็นต้น อาจมีการเปลี่ยนแปลงโปรแกรมตามความเหมาะสม โดยมีต้องแจ้งให้ทราบล่วงหน้า และขอสงวนสิทธิ์ในการไม่คืนค่าทัวร์ทั้งหมด หรือคืนเงินบางส่วน ตามดุลยพินิจของบริษัทฯ

การบริการของรถบัสนำเที่ยว ตามกฎหมายของประเทศคาสักสถาน สามารถให้บริการได้วันละ 12 ชั่วโมง มีอาจเพิ่มเวลาได้ โดยมีข้อยกเว้น และ คนขับจะเป็นผู้บริหารเวลา ตามความเหมาะสม ทั้งนี้ขึ้นอยู่กับสภาพการจราจรในวันเดินทางนั้นๆ เป็นหลัก จึงขอสงวนสิทธิ์ในการปรับเปลี่ยนเวลาท่องเที่ยว ตามสถานที่ในโปรแกรมการเดินทาง



ซื้อตั๋วแล้ว



ยกเลิกการเดินทาง

ได้เงินคืนหรือไม่ ?
จ่ายเงินคืนอย่างไร?

ผู้เดินทางขอยกเลิก
ก่อนเดินทาง 30 วันขึ้นไป

ค่าตั๋ว

หัก

ค่าใช้จ่ายที่
จ่ายจริง ของ
บริษัทตั๋ว
(ถ้ามี)

=

เงินที่ได้คืน



ผู้เดินทางขอยกเลิก
ก่อนเดินทาง 16-29 วัน

ค่าตั๋ว

หัก

ค่าใช้จ่ายที่
จ่ายจริง ของ
บริษัทตั๋ว
(ถ้ามี)

=

เงินที่ได้คืน

ผู้เดินทางขอยกเลิก
ก่อนเดินทาง 0-15 วัน

=

ไม่ได้รับเงินคืน



กรณีมีเหตุยกเลิกตั๋ว
โดยไม่ใช้ความผิด
บริษัทตั๋ว

ค่าตั๋ว

หัก

ค่าใช้จ่ายที่
จ่ายจริง ของ
บริษัทตั๋ว
(ถ้ามี)

=

เงินที่ได้คืน

หมายเหตุ !! ค่าใช้จ่ายจริงของบริษัทตั๋ว ได้แก่
ค่าธรรมเนียมการจองวีซ่า ค่ามัดจำของบัตรโดยสารเครื่องบิน และค่าใช้จ่ายที่จำเป็นอื่น ๆ
โดยต้องแสดงหลักฐานการจ่ายให้ผู้เดินทางทราบด้วย



อัตราค่าบริการ รวมอะไรบ้าง?

1

ค่าตัวเครื่องบิน
ขาไป - ขากลับ

(ตามรายการระบุ รวมถึงค่าภาษี
สนามบิน และ ค่าภาษีน้ำมัน)



ค่ารถโค้ชปรับอากาศ
ตามรายการที่ระบุ

2

3

โรงแรมที่พักตามระบุ
หรือ เกียบเต่า

(พัก 2-3 ท่าน/ห้อง)



ค่าธรรมเนียม
เข้าชมสถานที่ต่างๆ

ตามรายการที่ระบุ

4

5

ภาษีมูลค่าเพิ่ม 7%
ภาษีหัก ณ ที่จ่าย 3%

(คิดเฉพาะค่าบริการ)



ค่าอาหาร
ตามรายการที่ระบุ

6

7

ค่าเบี้ยประกัน
อุบัติเหตุในระหว่างการเดินทาง
ท่องเที่ยวต่างประเทศ

วงเงินประกันท่านละ 500,000 บาท
(ไม่ครอบคลุมถึงสุขภาพ อาการเจ็บป่วย หรือโรคประจำตัว)
กรณีเสียชีวิตจากอุบัติเหตุระหว่างการเดินทางท่องเที่ยว
วงเงินประกันท่านละ 1,000,000 บาท (เงื่อนไขตามกรมธรรม์)





อัตราค่าบริการ

ไม่รวมอะไรบ้าง?



ค่าทิปมัคคุเทศก์ คนขับรถ

2,000 บาท/ท่าน/ทริป

เดินทางขั้นต่ำ 10 ท่าน หากต่ำกว่ากำหนด กรุ๊ปจะไม่สามารถเดินทางได้ หากผู้เดินทางทุกท่านยินดีที่จะชำระค่าบริการเพิ่มเพื่อให้คณะเดินทางได้ ทางเรา ยินดีที่จะประสานงานในการเดินทางตามประสงค์ให้ท่านต่อไป ทางบริษัทฯ ขอสงวนสิทธิ์ในการงดออกเดินทาง และ เลื่อนการเดินทางไป ในวันอื่นต่อไป โดยทางบริษัทฯ จะแจ้งให้ท่านทราบล่วงหน้า




ค่าใช้จ่ายส่วนตัว
ของผู้เดินทาง

- ค่าหนังสือเดินทาง
- ค่าโทรศัพท์
- ค่าอาหาร เครื่องดื่ม
- ค่าช้อปปิ้ง
- ค่ามินิบาร์ในห้อง
- และค่าพาหนะต่างๆ ที่มีระบุในรายการ




ค่าธรรมเนียมกระเป๋า
สัมภาระที่มีน้ำหนักเกินกว่า
ที่สายการบินนั้นๆ กำหนด
หรือ สัมภาระใหญ่เกิน
ขนาดมาตรฐาน




ค่าภาษีน้ำมัน
ที่ทางสายการบินเรียกเก็บเพิ่ม
ในภายหลังจากทางบริษัทฯ
ได้ออกตัวเครื่องบินไปแล้ว




ค่าธรรมเนียมวีซ่า
เข้าประเทศคาซัคสถาน

- สำหรับผู้เดินทางที่ไม่ได้ถือหนังสือเดินทางประเทศไทยและจำเป็นต้องขอวีซ่าเพื่อเดินทางเข้าประเทศคาซัคสถาน
- กรณีประกาศให้กลับมายื่นเรื่องขอวีซ่าอีกครั้ง (เนื่องจากทางญี่ปุ่นได้ประกาศ ยกเว้นการยื่นวีซ่าเข้าประเทศญี่ปุ่นให้กับคนไทย สำหรับผู้ที่ประสงค์พำนักระยะสั้นในประเทศญี่ปุ่นไม่เกิน 30 วัน)

หากในภายหลังกทางรัฐบาลคาซัคสถาน ประกาศให้ยื่นวีซ่าตามเดิม ผู้เดินทางจะต้องชำระค่าธรรมเนียมสำหรับการยื่นเรื่องขอวีซ่าเพิ่มเติม

เงื่อนไขที่ควรรู้



1 เงื่อนไขการจอง และ การชำระเงิน (เฉพาะการสงจอยทัวร์เท่านั้น ไม่รวมการตัดกรุ๊ป หรือกรุ๊ปเหมา)



มัดจำท่านละ 20,000 บาท ภายหลังจากที่ท่านได้รับอินวอยซ์การจอง 1 วัน กรณีลูกค้าทำการจองน้อยกว่าวันเดินทาง 30 วัน ทางบริษัทฯ ขอสงวนสิทธิ์ในการเก็บค่าทัวร์เต็มจำนวนทันทีในวันจองท่านั้น



ส่วนที่เหลือ ชำระก่อนวันเดินทาง 30 วัน (นับรวมวันเสาร์ และอาทิตย์)

- หากไม่ชำระมัดจำตามที่กำหนด ขอขออนุญาตตัดที่นั่งให้ลูกค้าท่านอื่นที่รออยู่
- หากชำระไม่ครบตามจำนวน บริษัทฯ ถือว่าท่านยกเลิกการเดินทางโดยอัตโนมัติโดยไม่มีเงื่อนไข
- เมื่อท่านชำระเงินไม่ว่าจะทั้งหมด หรือบางส่วน ทางบริษัทฯ ถือว่าท่านได้ยอมรับเงื่อนไขและข้อตกลงต่างๆที่ได้ระบุไว้ทั้งหมดนี้แล้ว



หากชำระเงินในแต่ละส่วนแล้ว โปรดส่งสำเนาการโอนเงิน พร้อมระบุชื่อพนักงานขาย มาทางอีเมล หรือ แนบสลิปผ่านระบบจองที่นั้งออนไลน์ของทางบริษัทฯ

1.1 เงื่อนไขยกเลิกการจอง (เฉพาะการสงจอยทัวร์เท่านั้น ไม่รวมการตัดกรุ๊ป หรือกรุ๊ปเหมา)

- ยกเลิกก่อนการเดินทางไม่น้อยกว่า 30 วัน คืนเงินบางส่วน (หักจากค่าใช้จ่ายที่เกิดขึ้นจริงแล้ว เช่น ค่ามัดจำบัตรโดยสารเครื่องบิน และมัดจำค่าบริการโรงแรม, รถโค้ช ร้านอาหาร จากทางต่างประเทศ)
- ยกเลิกก่อนการเดินทางน้อยกว่า 30 วัน คืนเงินค่าทัวร์ 50% (จากราคาทัวร์ที่ซื้อ)
- ยกเลิกก่อนการเดินทางน้อยกว่า 15 วัน ไม่สามารถคืนเงินได้ / สามารถเปลี่ยนแปลงผู้เดินทางได้ (เปลี่ยนชื่อ) ต้องแจ้งให้บริษัทฯ ทราบล่วงหน้าอย่างน้อย 7 วัน

1.2 เงื่อนไขยกเลิกการจอง / เดินทางวันหยุด หรือเทศกาล และ โปรแกรม

ที่เดินทางด้วยเที่ยวบินพิเศษ Charter Flight

- กรุ๊ปที่เดินทาง **ในช่วงวันหยุด หรือเทศกาล** ที่ต้องการันตีค่าบัตรโดยสารทั้งหมด และที่นั่งกับสายการบิน หรือกรุ๊ปที่มีการการันตีค่าที่พักทั้งหมด และอื่นๆโดยตรง หรือโดยการผ่านตัวแทนในประเทศหรือต่างประเทศ และไม่อาจขอคืนเงินได้ **รวมถึงเที่ยวบินพิเศษ CHARTER FLIGHT** ขอสงวนสิทธิ์ไม่มีการคืนเงินทุกกรณี ทั้งมัดจำ หรือค่าทัวร์ทั้งหมด เนื่องจากการเหมาจ่ายในเที่ยวบิน และโปรแกรมนั้นๆ **ซึ่งไม่สามารถใช้เงื่อนไขยกเลิกการจองร่วมกับข้อที่ 1.1 ได้**

2

เงื่อนไขการจอง และการชำระเงิน *เฉพาะการตัดกรู๊ป หรือกรู๊ปเหมา
ซึ่งเป็นข้อตกลงระหว่าง บริษัททัวร์ ผู้ขาย และ บริษัททัวร์ผู้ซื้อ เท่านั้น



มัดจำท่านละ 20,000 บาท หลังจากที่ท่านได้รับอินวอยซ์การจอง 1 วัน
(กรณีลูกค้าทำการจองน้อยกว่าวันเดินทาง 45 วัน ทางบริษัทฯ ขอสงวนสิทธิ์ในการเก็บค่า
ทัวร์เต็มจำนวนทันทีในวันจองเท่านั้น)



ส่วนที่เหลือ ชำระก่อนวันเดินทาง 45 วัน
(นับรวมวันเสาร์ และอาทิตย์)



หากไม่ชำระมัดจำตามที่กำหนด
บริษัทฯ ถือว่าท่านยกเลิกการเดินทาง
โดยอัตโนมัติโดยไม่มีเงื่อนไข



หากชำระไม่ครบตามจำนวน
บริษัทฯ ถือว่าท่านยกเลิกการเดินทาง
โดยอัตโนมัติโดยไม่มีเงื่อนไข



เมื่อท่านชำระเงิน ไม่ว่าจะทั้งหมด
หรือ บางส่วน
ทางบริษัทฯ ถือว่าท่านได้ยอมรับเงื่อนไข
และ ข้อตกลงต่างๆที่ได้ระบุไว้ทั้งหมดนี้แล้ว

2.1 เงื่อนไขยกเลิกการจอง

- ยกเลิกก่อนการเดินทางไม่น้อยกว่า 60 วัน คืนเงินเต็มจำนวน
- ยกเลิกก่อนการเดินทางน้อยกว่า 60 วัน ทางบริษัทฯ ขอสงวนสิทธิ์ไม่คืนเงินค่า
มัดจำทั้งหมด ในทุกกรณี โดยไม่มีเงื่อนไขใดๆทั้งสิ้น
- ยกเลิกการเดินทางหลังจากที่ชำระค่าทัวร์เต็มจำนวนแล้ว ทางบริษัทฯ ขอสงวน
สิทธิ์ไม่คืนเงินทั้งหมดในทุกกรณี โดยไม่มีเงื่อนไขใดๆทั้งสิ้น

2.2 เงื่อนไขยกเลิกการจอง / เดินทางวันหยุด หรือเทศกาล และโปรแกรมที่เดิน ทางด้วยเที่ยวบินพิเศษ Charter Flight

- กรู๊ปที่เดินทาง ใน **ช่วงวันหยุด หรือเทศกาล** ที่ต้องการันตีค่าบัตรโดยสารทั้งหมด
และ ที่นั่งกับสายการบิน หรือกรู๊ปที่มีการการันตีค่าบริการที่พักรวม และอื่นๆโดยตรง
หรือโดยการผ่านตัวแทนในประเทศ หรือ ต่างประเทศ และไม่อาจขอคืนเงินได้ รวมถึง
เที่ยวบินพิเศษ CHARTER FLIGHT ขอสงวนสิทธิ์ไม่มีการคืนเงินทุกกรณี ทั้งมัดจำ หรือ
ค่าทัวร์ทั้งหมด เนื่องจากเป็นการเหมาจ่ายในเที่ยวบิน และโปรแกรมต่างๆ **ซึ่งไม่สามารถใช้
เงื่อนไขยกเลิกการจองร่วมกับข้อที่ 2.1 ได้**

3

เงื่อนไขกรณีเกิดภัยพิบัติ

ไม่ว่ากรณีใดๆ หากเกิดภัยพิบัติตามธรรมชาติ หรือ ภัยพิบัติอื่นไม่สามารถคาดการณ์ล่วงหน้าได้



เช่น พายุไต้ฝุ่น แผ่นดินไหว สึนามิ หรือโรคระบาด ในประเทศ หรือ นอกประเทศ หรือเมืองที่ท่านเดินทางไป

ลูกค้าไม่สามารถที่จะนำเหตุการณ์ดังกล่าวมาขอยกเลิก หรือ ขอเงินคืนได้ และ บริษัทฯ จะไม่คืนเงินใดๆ ทั้งสิ้น แต่จะขอสงวนสิทธิ์ในการพิจารณาเลื่อนการเดินทางออกไปได้ตามที่บริษัทฯ ได้แจ้ง อนุญาตกว่าภัยพิบัตินั้นจะสิ้นสุดลง



โปรดตรวจสอบ Passport

จะต้องมีอายุคงเหลือ ณ วันเดินทางมากกว่า 6 เดือนขึ้นไป และ เหลือหน้ากระดาษอย่างต่ำ 2 หน้า หากไม่มั่นใจโปรดสอบถาม

⚠️ หมายเหตุ

กรณีที่ต้องตรวจคนเข้าเมืองที่กรุงเทพฯ และในต่างประเทศ ปฏิเสธมิให้เดินทางออก หรือ เข้าประเทศที่ระบุไว้ในรายการเดินทาง บริษัทฯ ขอสงวนสิทธิ์ที่จะไม่คืนค่าตั๋วไม่ว่ากรณีใดๆ ทั้งสิ้น รวมถึงเมื่อท่านออกเดินทางไปกับคณะแล้ว ถ้าท่านงดการใช้บริการรายการใดรายการหนึ่ง หรือไม่เดินทางพร้อมคณะ ถือว่าท่านสละสิทธิ์ ไม่อาจเรียกร้องค่าบริการคืน ไม่ว่ากรณีใดๆ ทั้งสิ้น



ข้อมูลเพิ่มเติม : ตัวเครื่องบิน และ ที่นั่ง

➔ ในการเดินทางเป็นหมู่คณะ ผู้โดยสารจะต้องเดินทางไป-กลับพร้อมกัน ไม่สามารถเลื่อนวันเดินทางกลับได้

➔ กรณี ยกเลิกการเดินทาง บัตรโดยสารไม่สามารถยกเลิก หรือคืนเงินบางส่วนได้



บริการอาหารร้อน ทั้งขาไป และ ขากลับ



ข้อมูลเพิ่มเติม : โรงแรมที่พัก



เนื่องจากการวางแผนแบบห้องพักของแต่ละโรงแรมแตกต่างกัน จึงอาจทำให้ห้องพักแบบ
ห้องเดี่ยว (Single) และห้องคู่ (Twin / Double) และ ห้องพักแบบ 3 ท่าน / 3 เตียง (Triple Room)
ห้องพักอาจจะไม่ติดกัน



กรณีมีงานจัดประชุมนานาชาติ (Trade Fair) เป็นผลให้ค่าโรงแรมสูงขึ้นมาก และห้องพักในเมืองเต็ม
บริษัทฯ ขอสงวนสิทธิ์ในการปรับเปลี่ยน หรือย้ายเมืองเพื่อให้เกิดความเหมาะสม



กรณีต้องการพักแบบ 3 ท่าน ต่อห้อง (Triple Room)
ในกรณีที่โรงแรมไม่มีห้อง Triple Room ทางบริษัทฯ ขอสงวนสิทธิ์ในการจัดห้องให้เป็นแบบ
แยก 2 ห้อง คือ 1 ห้องพักรู้ และ 1 ห้องพักเดี่ยว



ข้อมูลเพิ่มเติม : สัมภาระ และ ค่าพนักงานยกกระเป๋า (Porter)



สำหรับน้ำหนักของสัมภาระที่ทางสายการบินอนุญาตให้บรรทุกใต้ท้องเครื่องบิน คือ 23 กิโลกรัม
(สำหรับผู้โดยสารชั้นประหยัด / Economy Class Passenger) การเรียกค่าระวางน้ำหนักเพิ่มเป็นสิทธิ์
ของสายการบินที่ท่านไม่อาจปฏิเสธได้ (ท่านต้องชำระในส่วนที่โดนเรียกเก็บเพิ่ม)



สำหรับกระเป๋าสัมภาระของผู้โดยสาร (ยกเว้นทารก) สามารถนำสัมภาระพกพาขึ้นเครื่องได้ไม่เกิน 2 ชั้น
ได้แก่ กระเป๋าสัมภาระ 1 ชั้น หรือกระเป๋าใส่คอมพิวเตอร์ หรือกระเป๋าถือ หรือกระเป๋าขนาดเล็กอีก 1 ชั้น
ต้องมีขนาดไม่เกิน 56 ซม.(สูง)x36 ซม.(กว้าง)x 23 ซม.(หนา)
ต้องสามารถจัดเก็บไว้ในช่องเก็บสัมภาระเหนือศีรษะภายในห้องโดยสารได้



**ในกรณีที่กระเป๋าเดินทาง สัมภาระของท่าน เสียหาย สูญหาย
หรือเกิดความล่าช้าจากการเดินทาง ทางบริษัทฯ
ขอสงวนสิทธิ์ไม่รับผิดชอบในค่าใช้จ่ายต่างๆที่เกิดขึ้น ในทุกกรณี
หมายเหตุ... (สำคัญมาก!!! ผู้โดยสารควรรับทราบก่อนการเดินทาง)**



โรงแรมส่วนใหญ่ในประเทศคาซัคสถาน ไม่มีพนักงานยกกระเป๋า (Porter) ให้บริการ
ท่านจึงต้องดูแลกระเป๋าเดินทาง และ สัมภาระด้วยตนเอง ขอแนะนำให้จัดเตรียมเสื้อผ้าและสิ่งของจำเป็น
ให้เหมาะสมกับจำนวนวันเดินทาง เพื่อความสะดวกสบายตลอดทริปค่ะ

IMPORTANT!
INFORMATION!

ข้อควรรู้ก่อนทำการจองทัวร์ สำคัญมาก!!!

1

รายการอาจมีการเปลี่ยนแปลงตามความเหมาะสม

เนื่องจาก การยกเลิกเที่ยวบิน ความล่าช้าของสายการบิน โรงแรม ที่พัก การจราจร เหตุการณ์ทางการเมือง การนัดหยุดงาน การก่อจลาจล อุบัติเหตุ สภาพอากาศ ภัยธรรมชาติ वादภัย อัคคีภัย โรคระบาด ในประเทศ หรือนอกประเทศ หรือเมืองที่ท่านเดินทางไป หรือ ไม่ว่าจะด้วยสาเหตุใดๆ ก็ตาม **(ซึ่งเป็นเหตุการณ์ที่นอกเหนือการควบคุมจากทางบริษัทฯ)** โดยทางบริษัทฯ จะคำนึงถึงความปลอดภัยของลูกค้าเป็นสำคัญ

2

หากท่านยกเลิกทัวร์

เนื่องจากเหตุการณ์ความไม่สงบทางการเมือง สายการบิน สภาพอากาศ ภัยธรรมชาติ वादภัย อัคคีภัย โรคระบาด ในประเทศ หรือนอกประเทศ หรือเมืองที่ท่านเดินทางไป แต่สายการบิน หรือในส่วนของบริการทางประเทศที่ท่านเดินทางท่องเที่ยว ยังคงให้บริการอยู่เป็นปกติ ทางบริษัทฯ ขอสงวนสิทธิ์ในการไม่คืนค่าทัวร์ทั้งหมด หรือบางส่วนให้กับท่าน

3

หากในวันเดินทาง สถานที่ท่องเที่ยวใดที่ไม่สามารถเข้าชมได้

สถานที่ท่องเที่ยวใดที่ไม่สามารถเข้าชมได้ ไม่ว่าจะด้วยสาเหตุใดก็ตาม **ทางบริษัทฯ จะหาสถานที่ท่องเที่ยวใหม่ทดแทน หรือคืนค่าใช้จ่ายบางส่วนนั้นให้**

4

บริษัทฯ จะไม่รับผิดชอบและขอสงวนสิทธิ์ในการไม่คืนค่าทัวร์ทั้งหมด หรือ บางส่วนให้กับท่าน ในกรณีดังนี้

- กรณีที่กองตรวจคนเข้าเมือง ห้ามผู้เดินทาง เดินทาง เนื่องจากมีสิ่งผิดกฎหมาย หรือสิ่งของห้ามนำเข้าประเทศ **เอกสารเดินทางไม่ถูกต้อง** หรือความประพฤติส่อไปในทางเสื่อมเสียด้วยเหตุผลใดๆ ก็ตามที่ทางกองตรวจคนเข้าเมืองห้ามเดินทาง
- กรณีที่สถานทูตงดออกวีซ่า อันสืบเนื่องมาจากตัวผู้โดยสารเอง
- กรณีที่กองตรวจคนเข้าเมืองของประเทศไทยงดออกเอกสารเข้าเมือง ให้กับชาวต่างชาติ หรือ คนต่างด้าวที่พำนักอยู่ในประเทศไทย



จากมาตรการยกเว้นวีซ่าเข้าประเทศคาซัคสถานให้กับคนไทย

1. หนังสือเดินทางต้องมีอายุการใช้งานเหลืออยู่ไม่ต่ำกว่า 6 เดือน
2. กิจกรรมใดๆ ที่จะกระทำในประเทศคาซัคสถาน จะต้องไม่เป็นสิ่งที่ขัดต่อกฎหมาย และ เข้าข่ายคุณสมบัติการพำนักระยะสั้น
1. ในขั้นตอนการขอเข้าประเทศจะต้องระบุระยะเวลาการพำนัก ไม่เกิน 30 วัน
2. เป็นผู้ที่ไม่มีประวัติการถูกส่งตัวกลับจากประเทศคาซัคสถาน มีได้อยู่ในระยะเวลาของการถูกปฏิเสธไม่ให้เข้าประเทศ และ ไม่เข้าข่ายคุณสมบัติที่จะถูกปฏิเสธไม่ให้เข้าประเทศ
3. เป็นผู้ต้องโทษหรืออยู่ในระหว่างการพิจารณาคดีหรือมีคำสั่งศาลไม่ให้เดินทางออกนอกราชอาณาจักรไทย



หมายเหตุ : กรุณาอ่านศึกษารายละเอียดทั้งหมดก่อนทำการจอง เพื่อความถูกต้อง และ ความเข้าใจตรงกันระหว่างท่านลูกค้า และบริษัท

1

บริษัทฯ ขอสงวนสิทธิ์ที่จะเลื่อนการเดินทาง หรือ ปรับราคาค่าบริการขึ้น ในกรณีที่มีผู้ร่วมคณะไม่ถึง 10 ท่าน

2

ขอสงวนสิทธิ์การเก็บค่าน้ำมันและภาษีสนามบินทุกแห่งเพิ่ม หากสายการบินมีการปรับขึ้นก่อนวันเดินทาง

3

บริษัทฯ จะไม่รับผิดชอบใดๆ ทั้งสิ้น หากเกิดกรณีความล่าช้าจากสายการบิน การยกเลิกบิน การประท้วง การนัดหยุดงาน การก่อการจลาจล ภัยธรรมชาติ การนำสิ่งของผิดกฎหมาย ซึ่งอยู่นอกเหนือความรับผิดชอบของบริษัทฯ

4

บริษัทฯ จะไม่รับผิดชอบใดๆ ทั้งสิ้น หากเกิดสิ่งของสูญหาย อันเนื่องเกิดจากความประมาทของท่าน เกิดจากการโจรกรรม และอุบัติเหตุจากความประมาทของนักท่องเที่ยวเอง

5

เมื่อท่านตกลงชำระเงินมัดจำหรือค่าทัวร์ทั้งหมดกับทางบริษัทฯแล้ว ทางบริษัทฯ จะถือว่าท่านได้ยอมรับเงื่อนไขข้อตกลงต่างๆ ทั้งหมด

6

รายการนี้เป็นเพียงข้อเสนอที่ต้องได้รับการยืนยันจากบริษัทฯ อีกครั้งหนึ่ง หลังจากได้สำรองโรงแรมที่พักในต่างประเทศเรียบร้อยแล้ว โดยโรงแรม จัดในระดับใกล้เคียงกัน ซึ่งอาจจะปรับเปลี่ยนตามที่ระบุในโปรแกรม

7

การจัดการเรื่องห้องพัก เป็นสิทธิของโรงแรมในการจัดห้องให้กับกรุ๊ป ที่เข้าพัก โดยมีห้องพักสำหรับผู้สูบบุหรี่ / ปลอดบุหรี่ได้ โดยอาจจะ ขอเปลี่ยนห้องได้ตามความประสงค์ของผู้ที่พัก ทั้งนี้ขึ้นอยู่กับความพร้อม ให้บริการของโรงแรม และไม่สามารถรับประกันได้

8

กรณีผู้เดินทางต้องการความช่วยเหลือเป็นพิเศษ อาทิเช่น ใช้วีลแชร์ กรุณาแจ้งบริษัทฯ อย่างน้อย 7 วันก่อนการเดินทาง มิฉะนั้นบริษัทฯ ไม่สามารถจัดการล่วงหน้าให้ได้ ****วีลแชร์สำหรับใช้ในสนามบินเท่านั้น****

9

มัคคุเทศก์ พนักงาน และตัวแทนของผู้จัด ไม่มีสิทธิ์ในการให้คำสัญญาใดๆ ทั้งสิ้นแทนผู้จัด นอกจากนี้เอกสารลงนามโดยผู้มีอำนาจ ของผู้จัดกำกับเท่านั้น

10

ในกรณีที่ผู้เดินทางไม่ผ่านการพิจารณา หรือการอนุญาต ให้เดินทางเข้า ประเทศคาซัคสถาน หรือการออกเดินทางจากประเทศไทย โดยเจ้าหน้าที่ตรวจคนเข้าเมือง หรือ กรมแรงงาน ของทั้งสองประเทศ อันเนื่องมาจากการกระทำที่สื่อไปในทางผิดกฎหมาย การ หลบหนี เข้าออกเมือง เอกสารเดินทางไม่ถูกต้อง หรือการถูกปฏิเสธในกรณีอื่นๆทางผู้จัดจะ ไม่ รับผิดชอบ และไม่สามารถคืนค่าใช้จ่ายต่างๆ ได้เนื่องจาก เป็นค่าใช้จ่ายที่ได้ทำการชำระแบบเหมาจ่ายให้กับตัวแทนต่างๆ ในประเทศคาซัคสถานแล้ว

11

สภาพการจราจรในช่วงวันเดินทางตรงกับวันหยุดเทศกาลของภาคีสถาน หรือ วันเสาร์อาทิตย์ รถอาจจะติด ทำให้เวลาในการท่องเที่ยว และ ซ่อมปั๊มแต่ละสถานที่น้อยลง โดยเป็นดุลยพินิจของมัคคุเทศก์ และคนขับรถในการบริหารเวลา ซึ่งอาจจะขอความร่วมมือจากผู้เดินทาง ในบางครั้งที่ต้องเร่งรีบ เพื่อให้ได้ท่องเที่ยวตามโปรแกรม

12

บริการน้ำดื่มท่านวันละ 1 ขวด ต่อคน /ต่อวัน เฉพาะในวันที่มีการให้บริการโดยรถบัส

13

การให้บริการของรถบัสนำเที่ยว ตามกฎหมายของประเทศภาคีสถาน สามารถให้บริการวันละ 12 ชั่วโมง ในวันนั้นๆ มีอาจเพิ่มเวลาได้โดยมัคคุเทศก์ และคนขับจะเป็นผู้บริหารเวลาตามความเหมาะสมทั้งนี้ขึ้นอยู่กับสภาพการจราจร ในวันเดินทางนั้นๆ เป็นหลักจึงขอสงวนสิทธิ์ในการปรับเปลี่ยนเวลาท่องเที่ยวตามสถานที่ ในโปรแกรมการเดินทาง

ขอขอบพระคุณทุกท่านที่มอบความไว้วางใจให้กับเรา
ดูแลเรื่องการท่องเที่ยว และบริการ

