



Japan

いらっしゃいませ
" ต้อนรับมาค่ะ "

หิมะขาว สนุกเล่นสกี

SHIRAGAWA LIGHT UP 2025



" งานประดับไฟหมู่บ้านชิราคาวาโกะ "



โรมันตึกฤดูหนาว

KYOTO SHIRAGAWA LIGHT UP 2025 NAGOYA



- วัดคัตสึโองิ - ศาลเจ้าคิฟูเนะ
- วัดเนียวโดอิน - เมืองอุจิ
- TAKASU SNOW PARK
- สวนเคนโรคุเอ็น - ย่านอิคาซึยามะ



ตลาดโอมิโซ - ซองเขาคาคูเซ็นเค - คุโจฮาจิมัง
JAZZ DREAM OUTLET - NABANO SATO
วัดนิตไตจิ - ย่านซ็อบบิงโอสึ - ซ็อบบิงซาคาเอะ



11-17, 17-23, 24-30 ม.ค.

7วัน 5คืน

65,900.-

TOP -275



KYOTO SHIRAGAWA LIGHT UP 2025 NAGOYA

7 DAY 5 NIGHT BY THAI AIRWAYS

Kansai

Japan
いっしょに楽しませ
" 5泊5日 "

หิมะขาว สนุกเล่นสกี

SHIRAGAWA LIGHT UP 2025

" งานประดับไฟหมู่บ้านชิราคาวาโกะ "

โรแมนติกฤดูหนาว

KYOTO SHIRAGAWA LIGHT UP 2025 NAGOYA

- วัดคิตสึโฮจิ - ศาลเจ้าคิฟูเนะ
- วัดเบียวโดอิน - เมืองอูจิ
- TAKASU SNOW PARK
- สวนเคนโรคุเอ็น - ย่านอิคาซึจายะ



ตลาดโอมิโซ - ซองเขาคาคูเซ็นเค - คุโฮาจิมีง
JAZZ DREAM OUTLET - NABANO SATO
วัดนิตโตจิ - ย่านซ็อมบิงโอสึ - ซ็อมบิงซาคาเอะ

11-17, 17-23, 24-30 ม.ค.

7 วัน 5 คืน

65,900.-



QR TOP -275



Japan
いらっしゃいませ
"สวัสดีค่ะมาค่ะ"

KYOTO SHIRAGAWA LIGHT UP 2025 NAGOYA

7 วัน 5 คืน



11-17, 17-23,
24-30 ม.ค.

65,900.-



วัน	รายการท่องเที่ยว	เช้า	เที่ยง	เย็น	โรงแรมที่พัก
01	สนามบินสุวรรณภูมิ - สนามบินคันไซ TG 672 (08.15 - 16.15)				SARASA NUMBA HOTEL
02	วัดคัตสึโอะจิ - ศาลเจ้าคิฟูเนะ - วัดเบียวโดอิน - เมืองอุจิ				GRAND MERCURE SHIGA หรือเทียบเท่า 
03	TAKASU SNOW PARK - งานประดับไฟหมู่บ้านชิราคาวาโกะ 2025				KANAZAWA ANA HOTEL หรือเทียบเท่า
04	สวนเคนโระคุเอ็น - ย่านอิกาชิยาม่า - ตลาดโอมิโซะ - ช่องเขาคาคุเซ็นเค				GUJO ONSEN HOTEL หรือเทียบเท่า 
05	กุโจฮาจิมัง - JAZZ DREAM OUTLET - NABANO SATO				NAGOYA IBIS HOTEL
06	วัดนิตไตจิ - ย่านซ็อบบิงโอสึ - ซ็อบบิงซาคาเอะ- สนามบินนาโกย่า 21.00 น.				
07	สนามบินสุวรรณภูมิ TG 647 (00.30 - 05.00)				

กำหนดการเดินทาง : มกราคม 2568

วันที่	ราคาผู้ใหญ่	เด็ก มีเตียง (6-12 ปี)	เด็ก ไม่มีเตียง (2-5ปี)	พักเดี่ยว	ราคา จอยแลนด์
11 - 17 มกราคม 2568	65,900	62,900	59,900	8,900	45,900
17 - 23 มกราคม 2568	65,900	62,900	59,900	8,900	45,900
24 - 30 มกราคม 2568	65,900	62,900	59,900	8,900	45,900

** ราคานี้ยังไม่รวมค่าทิปไกด์และคนขับ 700 บาท / ท่าน **

วันแรกของการ
เดินทาง

สนามบินสุวรรณภูมิ – สนามบินคันไซ

สนามบินสุวรรณภูมิ



เวลา 05.00 น.พร้อมกันที่ **สนามบินสุวรรณภูมิ** อาคารผู้โดยสารขาออกระหว่างประเทศ เคาน์เตอร์ C สายการบิน ไทยแอร์เวย์ เจ้าหน้าที่คอยให้การต้อนรับดูแลด้านเอกสาร เช็คอิน และสัมภาระในการเดินทาง

เวลา 08.15 น.ออกเดินทางสู่ **สนามบินคันไซ** ประเทศญี่ปุ่น โดยสายการบินไทยแอร์เวย์เที่ยวบินที่ TG 672



บริการอาหารร้อนบนเครื่อง

เวลา 16.15 น. เดินทางถึง **สนามบินคันไซ** ประเทศญี่ปุ่น นำท่านผ่านขั้นตอนการตรวจคนเข้าเมืองและศุลกากร

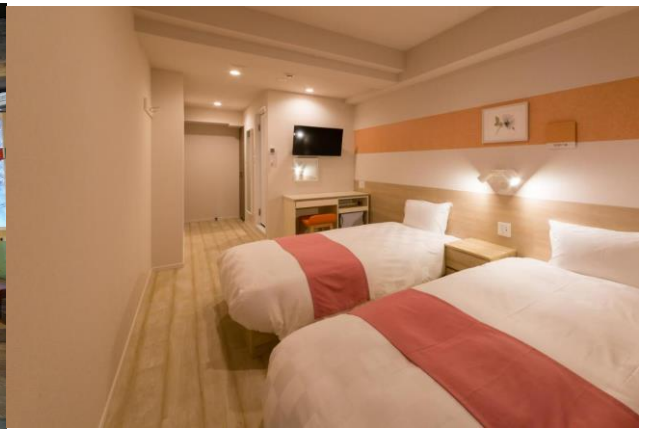
เวลาญี่ปุ่น เร็วกว่าประเทศไทย 2 ชั่วโมง

สนามบินคันไซ



รับประทานอาหารค่ำ ณ ภัตตาคาร

นำท่านเข้าสู่ที่พัก SARASA NUMBA HOTEL หรือเทียบเท่า



วัดคัตสึโอจิ - ศาลเจ้าคิฟูเนะ - วัดเบียวโดอิน - เมืองอุจิ

วันที่สองของการ
เดินทาง

รับประทานอาหารเช้า ณ ห้องอาหารของโรงแรม

วัดคัตสึโอจิ(Katsuoji Temple) หรือวัดดาร์มะ หรือ คนญี่ปุ่นเรียกกันว่า วัดแห่งชัยชนะ เป็นวัดที่มีขนาดค่อนข้างใหญ่ ซ่อนอยู่ทางตอนเหนือของจังหวัดโอซาก้า ติดกับเชิงเขา มีสวนสไตล์ญี่ปุ่นสวยๆขนาดใหญ่ให้เดินชม และยังเป็นจุดชมใบไม้เปลี่ยนสีที่มีชื่อเสียงของเมืองโอซาก้า



ศาลเจ้าคิฟูเนะ (Kifune Shrine) ศาลเจ้าเก่าแก่อายุกว่า 1,600 ปี ตั้งอยู่บนภูเขาทางตอนเหนือของ เกียวโต (Kyoto) ประเทศญี่ปุ่น โดยจะต้องเดินผ่านบันไดและเสาโทริอิสีแดงที่ตั้งเรียงรายอยู่ตลอดสองข้างทางเพื่อขึ้นไปยังตัวศาลเจ้า บริเวณนี้เป็นเขตที่ค่อนข้างเงียบสงบ รายล้อมไปด้วยป่าสนซีดาร์ ต้นเมเปิ้ล และมวลดอกไม้บานาชนิด



รับประทานอาหารกลางวัน ณ ภัตตาคาร

วัดเบียวโดอิน (Byodoin Temple) ถือว่าเป็นวัดที่มีรูปแบบสถาปัตยกรรมแบบโจโดที่โดดเด่นมากที่สุดแห่งหนึ่งของญี่ปุ่น รูปแบบนี้เป็นที่รู้จักทั่วไปในชื่อ Buddhist Pure Land architecture หากจะบอกว่าแตกต่างจากสถาปัตยกรรมที่เราเห็นในในวัดญี่ปุ่นอย่างไรบ้างนั้น ก็สามารถพูดได้ว่าเป็นการสร้างที่ยึดเอาแนวคิดทางพระพุทธศาสนามาเป็นคอนเซ็ปต์หลักแล้วมีการเชื่อมโยงกันให้เป็นหนึ่งเดียว ดูได้จากการจัดสวนที่แสดงให้เห็นถึงความเป็นดินแดนบริสุทธิ์ต่างอุดมคติในศาสนาพุทธและยังได้เป็นต้นแบบการสร้างของวัดภายหลัง



นำท่านเข้าสู่ที่พัก GRAND MERCURE SHIGA หรือเทียบเท่า

รับประทานอาหารค่ำ ณ ห้องอาหารของโรงแรม



หลังจากรับประทานอาหารค่ำแล้ว ให้ท่านได้อาบน้ำแร่เพื่อสุขภาพ
เพิ่มวิตามินผิวให้กับร่างกาย ผ่อนคลายความเมื่อยล้าได้อย่างเต็มที่



TAKASU SNOW PARK – งานประดับไฟหมู่บ้านชิราคาวาโกะ

วันที่สามของการ
เดินทาง

รับประทานอาหารเช้า ณ ห้องอาหารของโรงแรม

Takasu Snow Park เป็นพื้นที่เล่นสกีบนภูเขา Dainichi ในจังหวัด Gifu ประเทศญี่ปุ่น รีสอร์ทเปิดในปี 1999 พัฒนาโดย Towa Kankō J Mountains Group เข้าซื้อกิจการรีสอร์ทในปี 2549 และเป็นผู้ดำเนินการปัจจุบัน รีสอร์ทแห่งนี้ขึ้นชื่อเรื่องเรือกอนโดลาและท่อส่งน้ำ 3 ท่อ (ไม่รวมชุดอุปกรณ์การเล่นสกี ประมาณ 10,000 เยน)



รับประทานอาหารกลางวัน ณ ภัตตาคาร

นำท่านชมงานจัดแสดงไฟ LIGHT UP หมู่บ้านหลังชิราคาวาโกะ Shirakawa-go เรียกได้ว่าเป็นแหล่งท่องเที่ยวสุดฮิตของชิราคาวาโกะ ที่นี้นับว่าเป็นหมู่บ้านที่มีความสวยงามและล้ำค่าทางวัฒนธรรมจนได้รับการขึ้นทะเบียนมรดกโลกของยูเนสโกปี 1995 อีกด้วยมีอายุเก่าแก่กว่า 250 ปี มีการอนุรักษ์ที่ทำให้ตัวโครงสร้างต่างๆยังคงงดงามน่าหลงใหลเหมือนในวันวาน หมู่บ้านนี้ถือว่าเป็นหมู่บ้านขนาดใหญ่ และเป็นแหล่งท่องเที่ยวแลนด์มาร์กของชิราคาวาโกะก็ว่าได้



รับประทานอาหารค่ำ ณ ภัตตาคาร

นำท่านเข้าสู่ที่พัก KANAZAWA ANA HOTEL หรือเทียบเท่า



สวนเคนโรคุเอ็น - ย่านฮิกาชิยาม่า - ตลาดโอมิโซ -
ช่องเขาคาคูเซ็นเค

วันที่สี่ของการ
เดินทาง

รับประทานอาหารเช้า ณ ห้องอาหารของโรงแรม

สวนเค็นโรคุเอ็น(Kenrokuen Garden) นับเป็นแลนมาร์กที่โดดเด่นมากๆของเมืองคานาซาวะ (Kanazawa) ที่นี้นั้นได้ชื่อว่าดี1 ใน 3 ของสวนที่น่าตื่นตาตื่นใจที่สุดของประเทศญี่ปุ่นโดยชื่อ “เค็นโรคุ” นั้นหมายความถึง สวนที่มีองค์ประกอบที่ดี 6 อย่างด้วยกัน ก็คือพื้นที่ที่กว้างขวาง, บรรยากาศที่เงียบสงบ, ความลงตัว, ความเป็นมาอันยาวนาน, แหล่งน้ำ, และทัศนียภาพล้อมรอบที่สวยงามตระการตา



ย่านฮิกาชียาม่า (Higashiyama) ถือได้ว่าเป็นย่านการค้าที่ฮอตฮิตมากที่สุดแห่งหนึ่งของเมืองเกียวโตโดยย่านนี้จะตั้งอยู่บริเวณที่เป็นเนินเขาทางตะวันออกของเกียวโต เต็มไปด้วยร้านค้าจำนวนมาก ไม่ว่าจะเป็นร้านอาหาร ร้านของกินเล่น ร้านขายสินค้าต่างๆและร้านขนมพื้นเมือง



รับประทานอาหารกลางวัน ณ ภัตตาคาร

ตลาดโอมิโซ นี้มีแผงลอยและร้านค้าที่ตั้งอยู่ถาวรมากกว่า 170 ร้านซึ่งครอบคลุมทางเดินและทางแยกที่ตัดกันพร้อม ตลาดนี้มีบัตัวเลือกให้แก่ประชาชนชาวคานาซาวะในด้านของพลาสติก เนื้อ หอยนางรม ผักดอง พืชผล ของหวาน สาเก กาแฟ ในบริเวณใกล้เคียงตลาดนี้คุณสามารถเลือกร้านอาหารซูชิได้หลากหลายร้านตั้งแต่ไคเท็นซูชิหรือซูชิบนรางเลื่อน ไปจนถึงร้านซูชิระดับสูงซึ่งมีเชฟผู้เชี่ยวชาญให้บริการ ร้านอาหารเหล่านี้เลือกสรรวัตถุดิบที่สดใหม่จากตลาด



ช่องเขาคาคูเซ็นเค ดินแดนบ่อน้ำร้อนแห่งนี้มีธรรมชาติที่อุดมสมบูรณ์ อยู่ท่ามกลางขุนเขาและมีการให้บริการบ่อน้ำร้อนแห่งนี้มาถึง 1,300 ปีแล้ว ในปี ค.ศ. 1689 มัตสึโอะ บะโชก็ได้มาเยือนที่นี่ในระหว่างการเดินทางบน “ถนนแคบที่อยู่ลึกเข้าไป” ด้วยเช่นกัน ที่ถนนยูงะมีร้านอาหารและแกลลอรี่ตั้งอยู่เรียงราย ให้คุณได้เพลิดเพลินไปกับการเดินชมเมือง ที่โรงละครยามานากะซะซึ่งอยู่ติดกับบ่อน้ำร้อนรมนั้นมีการแสดงพื้นบ้านและยามานากะบุชิโดยไมโกะในท้องถิ่น นอกจากนี้ ที่ “คาคูเซ็นเค” ซึ่งเป็นสถานที่ที่มีชื่อเสียงและเป็นช่องเขาที่สวยงามโดดเด่นของภูมิภาคโฮคุริคุนั้นมีทางเดินตามแนวช่องเขาเป็นระยะทาง 1.3 กิโลเมตร



นำท่านเข้าสู่ที่พัก HOTEL GUJO HACHIMAN หรือเทียบเท่า

รับประทานอาหารค่ำ ณ ห้องอาหารของโรงแรม



หลังจากรับประทานอาหารค่ำแล้ว ให้ท่านได้อาบน้ำแร่เพื่อสุขภาพ

เพิ่มวิตามินผิวให้กับร่างกาย ผ่อนคลายความเมื่อยล้าได้อย่างเต็มที่



กุโจฮาจิมัง – JAZZ DREAM OUTLET – NABANO SATO

วันที่ห้าของการ

เดินทาง

รับประทานอาหารเช้า ณ ห้องอาหารของโรงแรม

เดินชมเมืองกุโจฮาจิมัง สิ่งที่แสดงความเป็นกุโจฮาจิมังได้ดีที่สุด คือ บ้านเรือนเก่าแก่กว่า 1,000 หลังและสายน้ำที่ไหลเชี่ยว ชื่อเล่นของกุโจฮาจิมัง คือ "ลิตเติล เกียวโต" แต่ที่เกียวโตก็ไม่มีสายน้ำแบบนี้ให้เห็น ผังเมืองของกุโจฮาจิมังมาจากแนวคิดระหว่างปี 1646 - 1676 หรือกล่าวได้ว่า ถนนที่คุณเห็นวันนี้ แทบจะเป็นแบบเดียวกับถนนเมื่อ 350 ปีก่อน กุโจฮาจิมังเคยเป็นศูนย์กลางการค้าและการปกครองในสมัยเอโดะ ความคึกคักในช่วงปีที่ผ่านมายังซ่อนตัวอยู่ในตรอกแสนสงบและเรียบง่ายซึ่งได้รับการบูรณะในปัจจุบัน

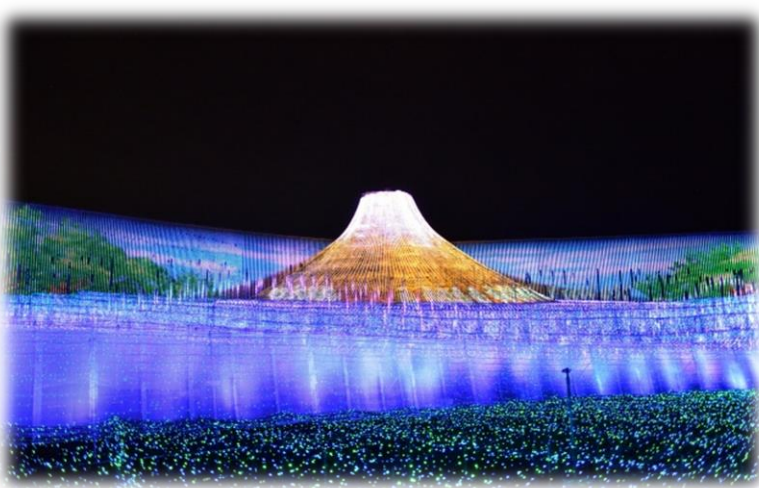


JAZZ DREAM OUTLET ห้างปลอดภาษีที่ล้ำสมัยที่สุดในญี่ปุ่น มีร้านค้ามากมาย ตั้งแต่ร้านค้าของแบรนด์หรูต่างชาติ ร้านที่มีชื่อเสียงทั้งในและต่างประเทศ ร้านซีเล็กซ์ออกดอิต ร้านขายสินค้ากีฬา ร้านสินค้าเครื่องหนังและของจุกจิกเรียงรายนอกอาคารอีกรวมแล้วกว่า 300 ร้าน ที่ฟู้ดคอร์ทมีอาหารท้องถิ่นและเมนูอาหารของเมืองนาโงย่าให้ได้ไปลิ้มลอง



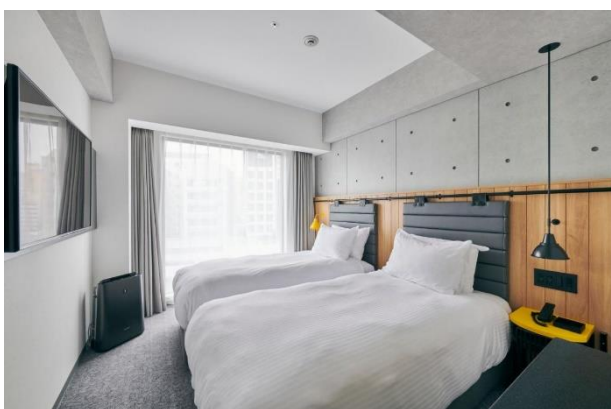
รับประทานอาหารกลางวัน ณ ภัตตาคาร

สวนดอกไม้ระบะนะ โนะ ซาโตะ(Nabana no Sato) เป็นสวนดอกไม้ที่อลังการงานและมีชื่อเสียงมากที่สุดแห่งหนึ่งของญี่ปุ่น โดยเป็นสวนขนาดใหญ่ที่มีพื้นที่มากถึง 300,000 ตารางเมตร ไม่ว่าจะมาฤดูร้อน ฤดูใบไม้ผลิ หรือ ฤดูไหนๆ ก็จะได้พบกับความงดงามของดอกไม้นานาพันธุ์มากกว่า 40 สายพันธุ์ มีทั้งซากุระ ทิวลิป คอสมอส กุหลาบ ไฮเดรนเจีย และอื่นๆ อีกมาย



รับประทานอาหารค่ำ ณ ภัตตาคาร

นำท่านเข้าสู่ที่พัก NAGOYA IBIS HOTEL หรือเทียบเท่า



วัดนิตไตจิ - ย่านช้อปปิ้งโอสึ - ช้อปปิ้งชาคาเอะ

วันที่หกของการ
เดินทาง

รับประทานอาหารเช้า ณ ห้องอาหารของโรงแรม

วัดนิตไตจิ (Nittaiji Temple) หรือ Kakuozan Nittaiji สร้างขึ้นในปี พ.ศ. 2447 ในรัชสมัยของรัชกาลที่ 5 สิ่งที่ทำให้วัดนี้ไม่เหมือนใครอย่างแรก คือ วัดนี้ถือเป็นศูนย์รวมของทุกนิกายในญี่ปุ่นเป็นวัดแรกและวัดเดียว จึงไม่



เพราะ

ย่านช้อปปิ้งโอสึ (Osu Shopping Street) เป็นแหล่งช้อปปิ้งขนาดใหญ่ที่มีร้านค้าและร้านอาหารมากกว่า 1,200 ร้าน ไม่ว่าจะเป็นร้านขายเครื่องใช้ไฟฟ้า ร้านเสื้อผ้ามือสอง ร้านขายของเล่น ร้านอาหาร ที่ย่านนี้จึงมีกิจกรรมต่าง ๆ มากมายที่จัดขึ้นตลอดทั้งปี



รับประทานอาหารกลางวัน ณ ภัตตาคาร

ซาคาเอะ(Sunshine Sakae) ตั้งอยู่แถวๆย่านตัวเมืองนาโกย่า(Nagoya) ภายในจังหวัดไอจิ(Aichi) เรียกได้ว่าเป็นแหล่งความบันเทิงและแหล่งช้อปปิ้งขนาดใหญ่ชื่อดังภายในมีทั้งสินค้านานาชาติแล้วยังจะมีโรงภาพยนตร์และร้านกาแฟบรรยากาศดี ๆ ซิงช้าสวรรค์ขนาดสูง 52 เมตรที่มีชื่อว่า “Sky Boat”



ถึงเวลาอันสมควร นำท่านเดินทางไปสู่ สนามบินนาโกย่า

สนามบินนาโกย่า - สนามบินสุวรรณภูมิ

วันที่หกของการ
เดินทาง

เวลา 00.30 น.

ออกเดินทางสู่ สนามบินสุวรรณภูมิ กรุงเทพฯ ฯ

โดยสารการบิน ไทยแอร์เวย์ เที่ยวบินที่ TG 647

เวลา 05.00 น.

เดินทางถึง สนามบินสุวรรณภูมิ กรุงเทพฯ ฯ

โดยสวัสดิภาพพร้อมกับความประทับใจ

เงื่อนไขการจองทัวร์

อัตรานี้รวม

- ✓ ราคานี้รวมภาษีน้ำมัน ณ วันที่ 01 สิงหาคม 2566 และ ทางบริษัทฯ ขอสงวนสิทธิ์ในการปรับภาษีน้ำมันขึ้น หากทางสายการบินมีการเรียกเก็บเพิ่มเติม โดยทางบริษัท จะแจ้งให้ทราบก่อนการออกตั๋วเครื่องบิน
- ✓ ค่าตัวเครื่องบินไป-กลับ ตามเส้นทางที่ระบุ
- ✓ ค่าภาษีสนามบินทุกแห่งตามรายการที่ระบุ
- ✓ ค่าพาหนะรับส่งตามรายการนำเที่ยวที่ระบุ
- ✓ ค่าโรงแรมห้องพัก 2-3 ท่านต่อห้องตามรายการที่ระบุ
- ✓ ค่าอาหาร เครื่องดื่มตามรายการที่ระบุ
- ✓ ค่าเข้าชมสถานที่ต่างๆ ตามรายการที่ระบุ
- ✓ ค่าประกันอุบัติเหตุคุ้มครองในวงเงินท่านละ 1,000,000 บาท
- ✓ ค่าเบี้ยประกัน อุบัติเหตุในระหว่างการเดินทางท่องเที่ยว วงเงินประกันท่านละ 500,000 บาท (ไม่ครอบคลุมถึง สุขภาพ อากาศเจ็บป่วย หรือ โรคประจำตัว) กรณีเสียชีวิต จากอุบัติเหตุระหว่างการเดินทางท่องเที่ยว วงเงินประกัน ท่านละ 1,000,000 บาท (เงื่อนไขตามกรมธรรม์)

อัตรานี้ไม่รวม

- ✗ ค่าทำหนังสือเดินทาง หรือ พาสปอร์ต วัคซีนพาสปอร์ต
- ✗ ค่าใช้จ่ายส่วนตัวนอกเหนือในรายการ เช่น ค่าโทรศัพท์, ค่าซักรีด, ค่าเครื่องดื่มและอาหารที่สั่งเพิ่มเติมจากรายการที่ทางบริษัทฯ จัดให้เป็นต้น
- ✗ ค่าน้ำหนักกระเป๋าเดินทางในกรณีน้ำหนักเกินกว่าสายการบินกำหนด
- ✗ ค่าธรรมเนียมในการยื่นใบอนุญาตสำหรับคนต่างด้าวที่กลับเข้าประเทศ
- ✗ ค่าภาษีน้ำมันที่ทางสายการบินมีการเรียกเก็บเพิ่มเติม หรือมีการเปลี่ยนแปลงกะทันหัน
- ✗ ค่าภาษีมูลค่าเพิ่ม 7% และ ค่าภาษีหัก ณ ที่จ่าย 3% ซึ่งต้องจ่ายเพิ่มจากราคาค่าทัวร์
- ✗ ค่าทิปไกด์และคนขับ 700 บาท / ท่าน

หมายเหตุ : อายุ 6 เดือน - ไม่ถึง 1 ปี และ อายุ 76 - 85 ปี

ค่าประกันอุบัติเหตุคุ้มครองในวงเงินท่านละ 500,000 บาท

เงื่อนไขการชำระเงิน

เมื่อท่านทำการจองทัวร์กับทางบริษัท

- ขอเรียกเก็บมัดจำค่าทัวร์ท่านละ 25,000 บาท
- ส่วนที่เหลือต้องชำระทั้งหมด 20 วัน ก่อนการเดินทาง

เงื่อนไขการยกเลิก

***** กรุณาพิจารณาเงื่อนไขต่างๆ และเงื่อนไขการยกเลิกทัวร์ของบริษัท ก่อนทำการจองทัวร์ หากท่านได้ทำการจองทัวร์ ทางบริษัท ถือว่าท่านได้รับทราบและยอมรับเงื่อนไขทุกอย่างเรียบร้อยแล้ว *****

- | | |
|--|----------------------------------|
| ➔ ยกเลิกก่อนการเดินทาง 45 วัน | หักค่าใช้จ่ายตามจริงที่เกิดขึ้น |
| ➔ ยกเลิกก่อนการเดินทาง 15 - 44 วัน | หักค่าใช้จ่าย 50 % ของราคาทัวร์ |
| ➔ ยกเลิกก่อนการเดินทาง 8 - 14 วัน | หักค่าใช้จ่าย 75 % ของราคาทัวร์ |
| ➔ ยกเลิกก่อนการเดินทาง 1 - 7 วัน | หักค่าใช้จ่าย 100 % ของราคาทัวร์ |
| ➔ ผู้เดินทางไม่สามารถเข้า - ออกเมืองได้ เนื่องจากเอกสารปลอม หรือการห้ามของเจ้าหน้าที่ หรือ ไม่ว่าด้วยเหตุผลใดๆ | หักค่าใช้จ่าย 100 % ของราคาทัวร์ |

หมายเหตุ (สำคัญมาก ผู้โดยสารที่เดินทางต้องรับทราบ และยินยอม ก่อนการเดินทาง)

- รายการอาจมีการเปลี่ยนแปลงตามความเหมาะสม เนื่องจากความล่าช้าของสายการบิน โรงแรม ที่พัก การจราจร เหตุการณ์ทางการเมือง การนัดหยุดงาน การก่อกบฏ อุบัติเหตุ สภาพอากาศ ภัยธรรมชาติ วิกฤติภัย อัคคีภัย หรือไม่ว่าจะด้วยสาเหตุใดๆ ก็ตาม (ซึ่งเป็นเหตุการณ์ที่เหนือการควบคุมจากทางบริษัททัวร์ฯ) โดยทางบริษัทจะคำนึงถึงความปลอดภัยของลูกค้าเป็นสำคัญ
- หากสถานที่ท่องเที่ยวใดที่ไม่สามารถเข้าชมได้ไม่ว่าด้วยสาเหตุใดก็ตาม ทางบริษัทขอสงวนสิทธิ์ในการไม่คืนค่าใช้จ่าย เนื่องจากทางบริษัทได้ทำการจองและถูกเก็บค่าใช้จ่ายไปแล้ว

- หากท่านยกเลิกทัวร์ เนื่องจากเหตุการณ์ความไม่สงบทางการเมือง สายการบิน สภาพอากาศ ภัยธรรมชาติ วิกฤติ อคติภัย ทั้งที่สายการบิน หรือในส่วนของการบริการทางประเทศที่ท่านเดินทางท่องเที่ยว ยังคงให้บริการอยู่เป็นปกติ ทางบริษัทฯ ขอสงวนสิทธิ์ในการไม่คืนค่าทัวร์ทั้งหมด หรือบางส่วนให้กับท่าน
- บริษัทฯ จะไม่รับผิดชอบ และ ขอสงวนสิทธิ์ในการ ไม่คืนค่าทัวร์ทั้งหมด หรือบางส่วนให้กับท่าน ในกรณีดังนี้
 - กรณีที่กองตรวจคนเข้าเมือง ห้ามผู้เดินทาง เดินทาง เนื่องจากมีสิ่งผิดกฎหมาย หรือสิ่งของห้ามนำเข้าประเทศเอกสารเดินทางไม่ถูกต้อง หรือความประพฤติส่อไปในทางเสื่อมเสียด้วยเหตุผลใดๆ ก็ตามที่ทางกองตรวจคนเข้าเมืองห้ามเดินทาง
 - กรณีที่สถานทูตงดออกวีซ่า อันสืบเนื่องมาจากตัวผู้โดยสารเอง
 - กรณีที่กองตรวจคนเข้าเมืองของประเทศไทยงดออกเอกสารเข้าเมือง ให้กับชาวต่างชาติ หรือ คนต่างด้าวที่พำนักอยู่ในประเทศไทย

**** ซึ่งทางบริษัทฯ ขอสงวนสิทธิ์ในการไม่คืนค่าทัวร์ทั้งหมด หรือบางส่วนให้กับท่าน หากเกิดเหตุการณ์ดังกล่าว ****

ข้อมูลเพิ่มเติม

ตั๋วเครื่องบิน



ในการเดินทางเป็นหมู่คณะ ผู้โดยสารจะต้องเดินทางไป-กลับพร้อมกัน หากต้องการเลื่อนวันเดินทางกลับ ท่านจะต้องชำระค่าใช้จ่ายส่วนต่างที่สายการบิน และบริษัททัวร์เรียกเก็บและการจัดที่นั่งของกรุป เป็นไปโดยสายการบินเป็นผู้กำหนด

ในกรณียกเลิกการเดินทาง และได้ดำเนินการออกตั๋วเครื่องบินไปแล้ว (กรณีตั๋ว REFUND ได้) ผู้เดินทางต้องรอ REFUND ตามระบบของสายการบินเท่านั้น



โรงแรมที่พัก

เนื่องจากการวางแผนแบบห้องพักของแต่ละโรงแรมแตกต่างกัน จึงอาจทำให้ห้องพักแบบห้องเดี่ยว (Single) และห้องคู่ (Twin / Double) และ ห้องพักแบบ 3 ท่าน / 3 เตียง (Triple Room) ห้องพักอาจจะไม่ติดกัน

กรณีมีงานจัดประชุมนานาชาติ (Trade Fair) เป็นผลให้ค่าโรงแรมสูงขึ้นมาก และห้องพักในเมืองเต็ม บริษัทฯ ขอสงวนสิทธิ์ ในการปรับเปลี่ยน หรือย้ายเมือง เพื่อให้เกิดความเหมาะสม



สัมภาระ และ ค่าพนักงานยกกระเป๋า

สำหรับน้ำหนักของสัมภาระที่ทางสายการบินอนุญาตให้บรรทุกได้ต่อเครื่องบิน คือ 20 กิโลกรัม สำหรับผู้โดยสารชั้นประหยัด การเรียกเก็บค่าน้ำหนักเพิ่มเป็นสิทธิ์ของสายการบินที่ไม่อาจปฏิเสธได้

สำหรับกระเป๋าสัมภาระที่ทางสายการบินอนุญาตให้นำขึ้นเครื่องได้ ต้องมีน้ำหนักไม่เกิน 7 กิโลกรัม และมีความกว้าง+ยาว+สูง ไม่เกิน 115 เซนติเมตร หรือ 25 เซนติเมตร (9.75 นิ้ว) x 56 เซนติเมตร (21.5 นิ้ว) x 46 เซนติเมตร (18 นิ้ว)

กรณีที่ต้องมีบินด้วยสายการบินภายในประเทศ น้ำหนักของกระเป๋าอาจจะถูกกำหนดให้ต่ำกว่ามาตรฐานได้ ทั้งนี้ขึ้นอยู่กับข้อกำหนดของแต่ละสายการบินทางบริษัทฯ ขอสงวนสิทธิ์ไม่รับภาระส่วนของค่าใช้จ่ายที่สัมภาระน้ำหนักเกิน (ท่านต้องชำระในส่วนที่โดนเรียกเก็บเพิ่ม)

ทางบริษัทฯ ไม่รับผิดชอบ กรณีเกิดการสูญเสี่ย , สูญหายของกระเป๋า และสัมภาระของผู้โดยสาร

