

BEST SELLER

กลาง เวียดนาม

CVZD9

vietjet Air.com **บินเข้า
กลับง่าย**

PREMIUM Quality
โรงแรม
5-6 ดาว

ดานัง เว้ ฮอยอัน พักบนบาน่าฮิลล์ 1 คืน
เที่ยวครบ ทุกไฮไลท์เวียดนามกลาง 4วัน 3คืน



เรือกระดัง



เมืองโบราณฮอยอัน



รถสามล้อ Cyclo

ราคาเริ่มต้น
13,899

- โรงแรม 4 ดาว
- อาหาร 10 มื้อ
- ฟรี! กระเป๋าผ้า
- ฟรี! หมวก

เมนูพิเศษ

BBQ & ซาบู บุฟเฟต์ +ชาชิมิเซต
บุฟเฟต์นานาชาติ บนบาน่าฮิลล์ 1 มื้อ
เมนู SEAFOOD สไตล์เวียดนาม 1 มื้อ

📅 กำหนดการเดินทาง
ตุลาคม-มีนาคม 2568

บาน่าฮิลล์-ฮอยอัน-เรือกระดัง-วัดหลินอิ่ง-สะพานมังกรพันไฟ-ตลาดฮาน-วัดเทียนมู่-ล่องเรือมังกร-นั่งรถสามล้อ

BEST SELLER

กลาง

เวียดนาม

ดานัง เว้ ฮอยอัน พักบนบาน่าฮิลล์ 1 คืน
เที่ยวครบ ทุกไฮไลท์เวียดนามกลาง 4วัน 3คืน

CVZD9

Vietjet Air.com บินเช่า
กลับบ้าน

PREMIUM Quality
โรงแรม 4 ดาว



เรือกระดัง

เมืองโบราณฮอยอัน

รถสามล้อ Cyclo

ราคาเริ่มต้น
13,899

กำหนดการเดินทาง
ตุลาคม-มีนาคม 2568

เมนูพิเศษ
BBQ & ชาบู บุฟเฟ่ต์ + ชาซีมิเซต
บุฟเฟ่ต์นานาชาติ บนบาน่าฮิลล์ 1 มื้อ
เมนู SEAFOOD สไตล์เวียดนาม 1 มื้อ

โรงแรม 4 ดาว | อาหาร 10 มื้อ | ฟรี! กระเป๋า | ฟรี! หมวก

บาน่าฮิลล์-ฮอยอัน-เรือกระดัง-วัดหลินอึ้ง-สะพานมังกรพันไฟ-ตลาดฮาน-วัดเทียนมู่-ล่องเรือมังกร-นั่งรถสามล้อ

- นั่งกระเช้าขึ้นบาน่าฮิลล์ และ เล่นสวนสนุกบนบาน่าฮิลล์แบบไม่อัน
- ชมวิวบนสะพานมือสีทอง (Golden Bridge)
- เที่ยวครบทุกไฮไลท์ ล่องเรือกระดัง ตลาดฮอยอัน และ ช้อปปัง 1 ตลาดตั้ง ตลาดฮาน
- ตื่นตาไปกับมังกรพันไฟ , ล่องเรือมังกรชมสองฝั่งแม่น้ำหอม ,นั่งรถซีโคล์ชมเมืองเว้
- อิ่มอร่อยกับบุฟเฟ่ต์นานาชาติ บนบาน่าฮิลล์ และ เมนู SEAFOOD 1 มื้อ
- เมนูพิเศษ !!! ปังย่าง BBQ & ชาบู บุฟเฟ่ต์ + ชาซีมิเซต, ฟรีหมวกเวียดนามท่านละ 1 ใบ
- พักโรงแรม 4 ดาว ทุกคืน บนบาน่าฮิลล์ 1 คืน 4 ดาว / เว้ 4 ดาว / ดานัง 4 ดาว

กำหนดการเดินทาง: ตุลาคม 2567 - มีนาคม 2568

เส้นทางการบิน	เที่ยวบิน	เวลาออก-เวลาถึง	ระยะเวลาเดินทาง
สุวรรณภูมิ-ดานัง (BKK-DAD)	VZ960	10.50-12.30	1 ชั่วโมง 40 นาที
ดานัง-สุวรรณภูมิ (DAD-BKK)	VZ961	13.15-15.00	1 ชั่วโมง 45 นาที

กรณีลูกค้ามีชื่อตัวภายในประเทศ กรุณาสอบถามคอนเฟิร์มตารางการบินกับทางเจ้าหน้าที่อีกครั้ง
เที่ยวบิน, ราคาตั๋วและรายการอาจมีการเปลี่ยนแปลงได้ตามความเหมาะสม โดยมีต้องแจ้งให้ ทราบล่วงหน้า

วันที่	รายการท่องเที่ยว	รายละเอียดอาหาร (10มื้อ)			โรงแรมที่พัก หรือเทียบเท่า
		เช้า	เที่ยง	เย็น	
1	กรุงเทพ - ดานัง - เว้ - วัดเทียนมู่ - ล่องเรือมังกรชมแม่น้ำหอม VZ960 (10.50-12.30)	X	✓	✓	CHERISH HOTEL ระดับ 4 ดาว (หรือเทียบเท่า)
2	พระราชวังไดโน้ย(ชมด้านนอก) - หนีงซีโคล่ ชมเมืองเว้ - ร้านเยื่อไผ่ - บานาฮิลล์ - สะพานมือ สวนสนุก	✓	SEAFOOD	บุฟเฟต์	MERCURE DANANG BANA HILLS
3	บานาฮิลล์ - หาดหมีเคว - ล่องเรือกระดัง - ฮอยอัน - สะพานแห่งความรัก - รูปปั้น ปลามังกร สะพานมังกรพันไฟ-หมู่บ้านหิน อ่อน	✓	✓	BBQ & ชาบู บุฟเฟต์	SEA GARDEN HOTEL ระดับ 4 ดาว (หรือเทียบเท่า)
4	วัดหลิงอิง - ตลาดฮาน - สนามบินดานัง - สนามบินสุวรรณภูมิ VZ961 (13.15-15.00)	✓	ขนมปัง เวียดนาม	X	✈

หมายเหตุ : คินที่พักบานาฮิลล์ อาจมีการสลับปรับเปลี่ยนตามความเหมาะสม โดยไม่ต้องแจ้งให้ทราบล่วงหน้า

วันแรก กรุงเทพ - ดานัง - เว้ - วัดเทียนมู่ - ล่องเรือมังกรชมแม่น้ำหอม

07.30 น. คณะพร้อมกัน ณ สนามบินสุวรรณภูมิ อาคารผู้โดยสารระหว่างประเทศ เคาน์เตอร์ สายการบิน
THAI VIETJET AIR โดยมีเจ้าหน้าที่คอยให้การต้อนรับและอำนวยความสะดวกในการเช็คอิน

10.50 น. นำท่านเดินทางสู่ เมืองดานัง โดยเที่ยวบินที่ **VZ960**



CVZD9 ดานัง - ฮอยอัน - เว้ เที่ยวครบพักบานาฮิลล์ 4 วัน 3คืน บิน VZ (ต.ค.67-มี.ค.68)

12.30น เดินทางถึงสนามบิน **Danang International Airport (สนามบินเมือง ดานัง)** นำท่านผ่านด่านตรวจคนเข้าเมืองและศุลกากร นำท่านขึ้นรถโค้ชปรับอากาศ

เที่ยง **รับประทานอาหารเที่ยง ณ ภัตตาคาร (1)**

บ่าย จากนั้นนำท่านเดินทางสู่เมืองเว้ (ใช้เวลาเดินทางประมาณ 2 ชม) นำท่านผ่านชม **Tam Giang** เป็นทะเลสาบน้ำกร่อยที่ใหญ่ที่สุดในเอเชียเป็นพื้นที่ชาวเวียดนามใช้ในการเลี้ยงกุ้ง ปลา เป็นจำนวนมาก และชมวิวที่สวยงามของอ่าวทะเล Lang Co เป็นหนึ่งในสิบอ่าวสวยงามที่สุดในโลกเป็นพื้นที่ชาวเวียดนามใช้ในการเลี้ยงหอยเพื่อการผลิตมุก จากนั้น นำท่านเข้าสู่ **วัดเทียนมู่** ไหว้พระขอพรเจดีย์เทียนมู่ มีหอคอยเจดีย์ 8 เหลี่ยม สูง 8 ชั้น ซึ่งตั้งอยู่บนฝั่งซ้ายของแม่น้ำหอม พร้อมเรื่องเล่ามากมายเกี่ยวกับพระพุทธศาสนา ณ.ที่แห่งนี้ ยังเป็นที่เก็บรอยอดีตหินสีฟ้าค้นประวัติศาสตร์ที่โลกต้องจารึกเนื่องมาจากมีพระจีนขั้บรอยอดีตค้นประวัติศาสตร์ที่ไขว้อยู่ที่วัดนี้ไปราดน้ำมันเผาตัวเองประท้วงรัฐบาลเวียดนามที่ทำลายพระพุทธศาสนา และเก็บภาพแห่งความประทับใจริมแม่น้ำหอม



ค่ำ **รับประทานอาหารค่ำ ณ ภัตตาคาร (2)**

จากนั้นนำท่าน **ล่องเรือมังกรชมแม่น้ำหอม** ชมการแสดงพื้นเมืองของชาวเวียดนามโบราณ ทั้งเสียงดนตรีที่มาจากเครื่องดนตรีดีดสีตีเป่า และเสียงร้องขับขานในเพลงเวียดนามดั้งเดิม มันก็จะเป็นอะไรที่ถือเป็นประสบการณ์ที่ไม่รู้ลืม



ที่พักเมืองเว้ โรงแรม MIDTOWN HOTEL , CHERISH HOTEL , PARKVIEW HOTEL ระดับ 4 ดาว

วันที่สอง

พระราชวังไดโน้ย(ชมด้านนอก) - นั่งซีโคลล์ชมเมืองเว้ - ร้านเยื่อไผ่ - บาน่าฮิลล์ - สะพานมือสวนสนุก

เช้า

รับประทานอาหารเช้าที่ โรงแรม (3)

จากนั้นนำท่าน**ถ่ายรูปด้านหน้า พระราชวังไดโน้ย** พระราชวังโบราณแห่งสุดท้ายของเวียดนาม UNESCO ประกาศให้ เป็นแหล่งมรดกโลก เป็นที่ประทับ ที่ทำการของระบบพระราชวงศ์สุดท้ายของประเทศเวียดนาม คือพระราชวังเหงียนมีพระองค์ทั้งหมด 13 องค์ที่ได้ขึ้นมาถือครองราชย์นับตั้งแต่ ค.ศ. 1802 จนถึง ค.ศ. 1945 มีสถาปัตยกรรมที่สวยงาม ใหญ่โต อลังการเป็นอย่างยิ่ง ท่านจะได้ชมครบทั้งหมด 3 ส่วนของพระราชวังได้แก่ กำแพงรอบนอกป้องกันตัวพระราชวังที่เรียกว่า “กิงถัน” ที่ทำการของพระองค์กับ เสนาธิการและแม่ทัพ ท้องพระโรงที่เรียกว่านครจักรพรรค์ “ไถหว่า” และส่วนที่สำคัญมากที่สุดของพระราชวังคือพระราชวังต้องห้าม เป็นที่ประทับของพระองค์ พระราชินี นางสนมและกลุ่มคนรับใช้เป็นชั้นๆ ที่เรียกกันว่า “ตื่อกัมถัน” (ไม่ได้เข้าด้านในพระราชวัง)



พิเศษ!! นำท่านนั่งรถสามล้อซีโคลล์ (Cyclo) ชมเมืองเว้ ซึ่งเป็นจุดเด่นและเอกลักษณ์ของเวียดนาม (ไม่รวมค่าที่ปคนขี่สามล้อ) ระหว่างทางแวะ ชมผลิตภัณฑ์ที่ผลิตมาจากเยื่อไม้ไผ่ ซึ่งเป็นนวัตกรรมใหม่ของประเทศฝรั่งเศสที่มีชาวบ้านเอาไม้ไผ่มาเผา กลั่นกรองเพื่อจะออกมาเป็นด้ายไม้ไผ่และใช้ผลิตออกมาเป็นสินค้าต่างๆที่มีประโยชน์ดีต่อสุขภาพ

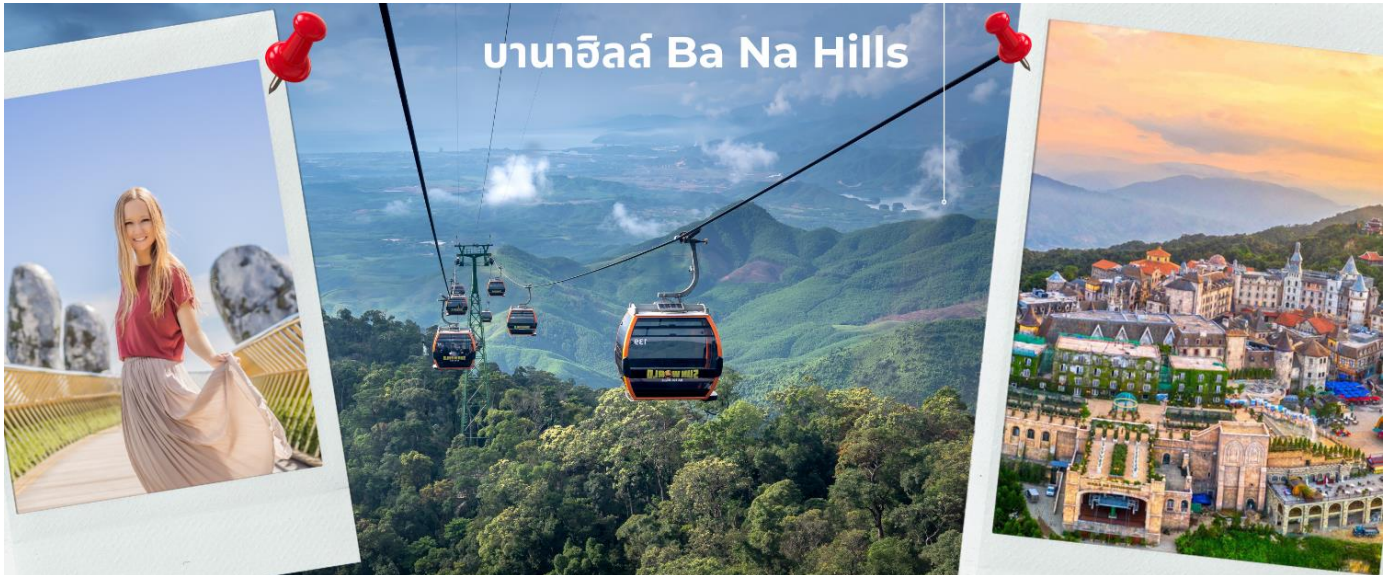


เที่ยง

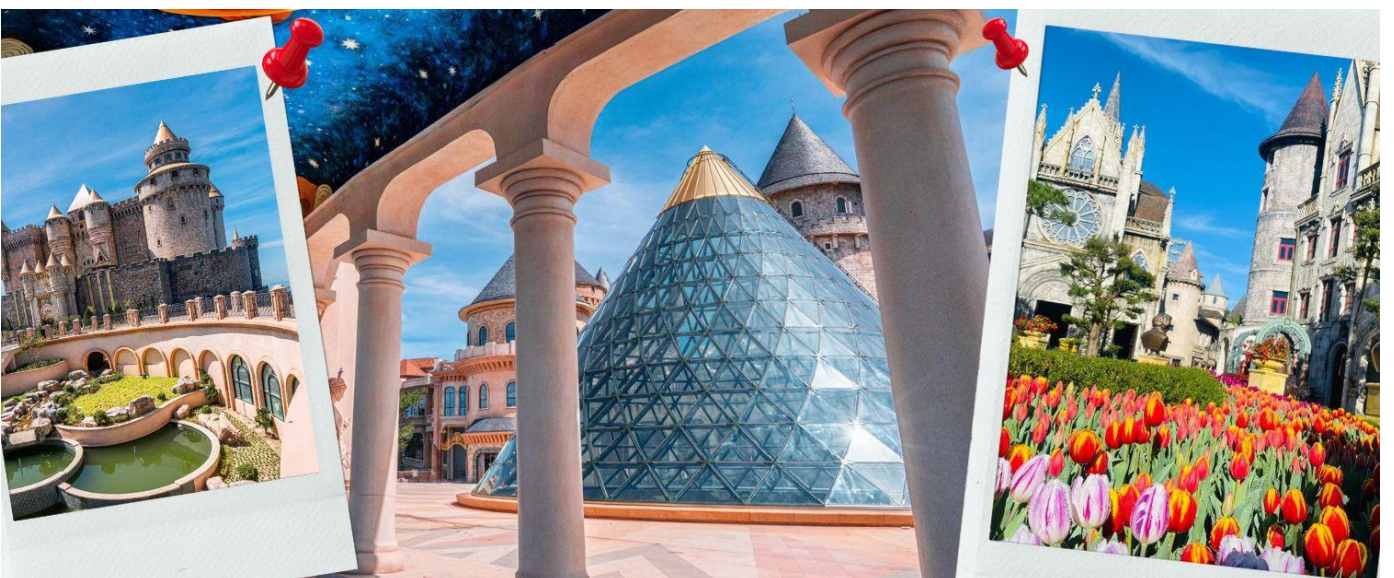
รับประทานอาหารเช้าที่ ณ ภัตตาคาร **เมนู SEAFOOD (4)**

CVZD9 ดานัง - ฮอยอัน - เว้ เที่ยวบินพัทธานาฮิลล์ 4 วัน 3คืน บิน VZ (ต.ค.67-มี.ค.68)

จากนั้นนำท่าน **นั่งกระเช้าขึ้นสู่บานาฮิลล์** กระเช้าแห่งบานาฮิลล์นี้ได้รับการบันทึกสถิติโลกโดย World Record ว่าเป็นกระเช้าไฟฟ้าที่ยาวที่สุดประเภท Non Stop โดยไม่หยุดแวะมีความยาวทั้งสิ้น 5,042 เมตร และเป็นกระเช้าที่สูงที่สุดที่ 1,294 เมตรนักท่องเที่ยวจะได้สัมผัสปุยมะหมอกและบางจุดมีเมฆลอยต่ำกว่ากระเช้าพร้อมอากาศบริสุทธิ์อันสดชื่นจนทำให้ท่านอาจลืมไปเสียด้วยซ้ำว่าที่นี่ไม่ใช่ยุโรปเพราะอากาศที่หนาวเย็นเฉลี่ยตลอดทั้งปีประมาณ 10 องศาเท่านั้นจุดที่สูงที่สุดของบานาฮิลล์มีความสูง 1,467 เมตรกับสภาพผืนป่าที่อุดมสมบูรณ์



เพลิดเพลินกับการนั่งกระเช้าที่ยาวที่สุดในเวียดนาม ระยะทาง 6 ก.ม. ผ่านภูเขาและสายหมอกสัมผัสอากาศที่หนาวเย็นตลอดปีชมวิวทิวทัศน์ที่สวยงามของภูเขาสายเวิน เก็บภาพแห่งความสวยงาม ซึ่งสมัยก่อนชาวฝรั่งเศสตั้งใจจะสร้างเป็นเมืองต่างอากาศอีกแห่งหนึ่งของเวียดนาม บนภูเขามีสอร์ทห้องพักร้านอาหาร และ สวนสนุก (Fantasy Park) ที่รอให้ท่านไปเล่นสวนสนุกแบบไม่อัน
นำท่านชม **สวนดอกไม้แห่งความรัก Le Jardin D'Amour** สไตล์ยุโรปที่มีดอกไม้เมืองหนาวหลากหลาย



ชนิด นำท่านชม **พระยูโลงค์ใหญ่ ณ วัดลิงอึ้งแห่งบานาฮิลล์** ที่เป็นองค์มีความสูงถึง 30 เมตร (ให้ท่านได้อิสระเล่นสวนสนุก + ดูหนัง 3D,4D,5D ฟรีทุกอย่าง / **ยกเว้นห้องหุ่นซีผึ้งและโรงไวน์**) ชมบรรยากาศความสวยงามในมุมสูง จากจุดที่เรียกว่าเป็นแลนด์มาร์ค ของบานาฮิลล์นั่นก็คือ **สะพานสีทอง หรือสะพานมียอก นั้นเอง** จากนั้น นำท่านชม **ปราสาทจันทรา Luna Castle** เป็นโซนที่เปิดใหม่ล่าสุดของบานาฮิลล์

CVZD9 ดานัง - ฮอยอัน - เว้ เที่ยวครบพักบานาฮิลล์ 4 วัน 3คืน บิน VZ (ต.ค.67-มี.ค.68)

ในโซนเปิดใหม่นี้จะต้องนั่งรถราง Tram ต่อเข้ามายังปราสาท เปิดตัวเมื่อปี 2022 มีพื้นที่รวมมากถึง 38,000 ตารางเมตร รวม 4 ชั้น ในแต่ละชั้นจะมีธีมที่แตกต่างกัน ได้แก่ ถ้ำมังกร หมาป่าจอมพลัง นกฮูกอีรูด และจตุรัสพระจันทร์ สามารถเดินถ่ายรูปได้ทุกจุด เพราะแต่ละจุดตกแต่งออกมาได้สวยงามๆ Lunar Castle นี้ มาพร้อมกับเวทีและที่นั่งขนาด 2,000 ที่นั่งไว้สำหรับชมการแสดง และภายในปราสาทยังมีเครื่องเล่นแบบ 4D ชื่อ Flying Eyes Theatre อีกด้วย บอกได้เลยว่าเดินชมในปราสาทกันเพลินๆ ได้เลย

ค่า

รับประทานอาหารค่ำ ณ ภัตตาคาร **บุฟเฟ่ต์อาหารนานาชาติบนบานาฮิลล์ (5)**



ที่พัก **MERCURE DANANG FRENCH VILLAGE BANA HILLS**

(หมายเหตุ : ห้องบนบานาฮิลล์ ไม่มีห้องที่พักรวม 3 ท่าน / มีแต่ห้องพัก 2 ท่าน หรือพักรวมเท่านั้น)

1. FAMILY BUNG เต็ม 2 ชั้น 2 เตียง ถ้าพักรวม 4 ท่าน ไม่มีค่าใช้จ่าย

2. FAMILY BUNG เต็ม 2 ชั้น 2 เตียง ถ้าพักรวม 3 ท่าน เพิ่ม 1,000 บาท / ห้อง

ถ้าต้องการพักรวมบนบานาฮิลล์อย่างเดียว เพิ่ม 3,000 / ห้อง

>>>> วันที่พักบนบานาฮิลล์ อาจจะมีสลับคืนพักรวม แต่โปรแกรมทุกอย่างเหมือนเดิม <<<<

วันที่สาม บานาฮิลล์ - หาดหมีเคว - ล่องเรือกระดัง - ฮอยอัน - หมู่บ้านแกะสลักหินอ่อน - สะพานแห่งความรัก - รูปปั้นปลามังกร สะพานมังกรพันไฟ

เช้า รับประทานอาหารเช้าที่ ห้องอาหารบานาฮิลล์ (6)

ในช่วงเช้า ยังมีเวลาให้ท่านได้เพลิดเพลิน กับความสวยงาม และบรรยากาศของบานาฮิลล์ อาทิเช่น โซน **ปราสาทจันทร์ Luna Castle โซนเปิดใหม่ล่าสุด** เป็นโซนที่เปิดใหม่ล่าสุดของบานาฮิลล์ ในโซนเปิดใหม่นี้ จะต้องนั่งรถราง Tram ต่อเข้ามายังปราสาท เปิดตัวเมื่อปี 2022 มีพื้นที่รวมมากถึง 38,000 ตารางเมตร รวม 4 ชั้น ในแต่ละชั้นจะมีธีมที่แตกต่างกัน ได้แก่ ถ้ำมังกร หมาป่าจอมพลัง นกฮูกอีรูด และจตุรัสพระจันทร์ สามารถเดินถ่ายรูปได้ทุกจุด เพราะแต่ละจุดตกแต่งออกมาได้สวยงามๆ



เที่ยง

ได้เวลาอันเหมาะสม นำท่านลงกระเช้าสู่ดาหนัง

รับประทานอาหารเที่ยง ณ ภัตตาคาร (7)

นำท่านถ่ายรูปกับ **หาดหมีเคว (My Khe Beach)** ซึ่งเป็นหาดที่สวยงามที่สุดของดาหนังก็ว่าได้ หาดหมีเควมียาวชายหาดกว้างขวาง และมีความยาวถึง 10 กิโลเมตร ทรายที่นี้ชาวละเอียด เดินแล้วนุ่มเท้ามากๆ มีแนวเก้าอี้ชายหาดที่หลังคามุงด้วยจากตั้งเรียงรายสามารถนอน



จากนั้นนำท่านผ่านชม **ภูเขาหินอ่อน Marble Mountains** และนำท่านเข้าชม **หมู่บ้านแกะสลักหินอ่อน** ที่มีแหล่งวัดฤดูบหินอ่อนเหนือดี และช่างแกะสลักฝีมือประณีต ส่งออกจำหน่าย ทั่วโลก นำท่านเดินทางสู่ **หมู่บ้านกิมทาน** สนุกสนานไปกับการเล่นกิจกรรม **นั่งเรือกระดิ่ง** เป็นหมู่บ้านเล็กๆในเมืองฮอยอันตั้งอยู่ในสวนมะพร้าวริมแม่น้ำ ในอดีตช่วงสงครามที่นี่เป็นที่พักอาศัยของเหล่าทหาร อาชีพหลักของคนที่นี่คืออาชีพ



CVZD9 ดานัง - ฮอยอัน - เว้ เที่ยวครบพักบานาฮิลล์ 4 วัน 3คืน บิน VZ (ต.ค.67-มี.ค.68)

ประมง ระหว่างการล่องเรือท่านจะได้ชมวัฒนธรรมอันสวยงาม ชาวบ้านจะขับร้องเพลงพื้นเมือง ผู้ชายกับผู้หญิงจะหยอกล้อกันไปมาหน้าที่พายเรือมาเคาะกันเป็นจังหวะดนตรีสุดสนุกสนาน จากนั้นนำท่านเดินทางสู่ **เมืองโบราณฮอยอัน** ที่ยวชมเมืองมรดกโลกทางวัฒนธรรมได้รับการขึ้นทะเบียนจาก UNESCO มนต์เสน่ห์อยู่ที่บ้านโบราณซึ่งอายุเก่าแก่กว่า 200 ปี มีหลังคา ทรงกระดองปู แบบเฉพาะของเมืองฮอยอัน ซึ่งเป็น สถาปัตยกรรมที่ไม่ซ้ำแบบทั้งในด้านศิลปะและการแกะสลัก ชมย่านการค้าเมืองท่าค้าขายสมัยโบราณของชาวจีน ****เมืองฮอยอัน ไม่นอนุญาตให้ารถใหญ่เข้าไปตั้งนั้นการเดินทางชมเมืองจึงเป็นวิธีท่องเที่ยวที่ดีที่สุด**** นำท่านชม **สะพานญี่ปุ่น** ซึ่งเป็น **พิพิธภัณฑ์ประวัติศาสตร์วัดกวนอู ศาลเจ้า ชุมชนชาวจีน** และ**บ้านโบราณ**อายุยาวนานกว่า200ปีซึ่งสร้างในแบบผสมผสานสถาปัตยกรรมของยุคศตวรรษที่ 17



ค่ำ **รับประทานอาหารค่ำ ณ ภัตตาคาร เมนูพิเศษ ปิ้งย่าง BBQ & ชาบู บุฟเฟ่ต์ + ซาซิมิ เซต(8)** จากนั้นนำท่านชม **สะพานแห่งความรัก** ที่นิยมของหนุ่มสาวคู่รักกันมาซื้อกุญแจใส่คล้องใส่สะพาน จากนั้นนำท่านชม **รูปปั้นปลามังกร** ที่เป็นสัญลักษณ์ของเมืองดานัง เมืองที่กำลังจะกลายเป็นมังกรในระยะเวลาใกล้แห่งเอเชียตะวันออกเฉียงใต้ เชิญท่านเพลิดเพลินกับความอลังการของ **สะพานมังกรไฟ**ที่มีความยาวถึง 666 เมตร เป็นสะพาน 6 เลนส์ ซึ่งเป็นสะพานที่ตระการตามากที่สุดของเวียดนามในเวลานี้โดยการแสดงนี้จะเริ่มเวลา 21.00น. ของวันเสาร์และอาทิตย์เท่านั้น



นำท่านเข้าสู่ที่พัก **MAGNOLIA HOTEL / SEA GARDEN HOTEL** หรือเทียบเท่าระดับ 4 ดาว

วันที่สี่ **วัดหลิงอิ่ง - ตลาดฮาน - สนามบินดานัง - สนามบินสุวรรณภูมิ**

เช้า **รับประทานอาหารเช้า ที่ โรงแรม (9)**

นำท่านนมัสการองค์ **เจ้าแม่กวนอิม ณ วัดหลิงอิ่ง** อยู่บนเกาะเซินตรา (Son Tra) ทางเหนือของเมืองดานัง เป็นวัดใหญ่ที่สุดของที่นี่ รูปปั้นปูนขาวของเจ้าแม่กวนอิมยืนหันหลังให้ภูเขา หันหน้าออกสู่ทะเลเพื่อเป็นการปกป้องคุ้มครองชาวประมงที่ออกไปหาปลา เสียงระฆังวัดที่ตีประสานกับเสียงคลื่นนั้นช่วยให้ชาวเรือรู้สึกสงบ และสร้างขวัญกำลังใจอย่างดีเยี่ยม และเป็นทีเคารพนับถือของคนดานัง



นำท่านไปละลายทรัพย์ที่ **ตลาดฮาน** เป็นตลาดที่รวบรวมสินค้ามากมายเป็นที่นิยมทั้งชาวเวียดนามและชาวไทย อาทิ เสื้อเวียดนาม หมวก รองเท้า กระเป๋า สินค้าพื้นเมือง โดยเฉพาะงานฝีมือ อาทิ ภาพผ้าปัก มืออันวิจิตร โคมไฟ ผ้าปัก กระเป๋าปัก ตะเกียบไม้แกะสลัก ชุดอ่าวหย่าย (ชุดประจำชาติเวียดนาม) ฯลฯ ไว้เป็นที่ระลึกมากมายเพื่อฝากคนที่บ้าน



สมควรแก่เวลา นำท่านเดินทาง สู่นามบิน **Danang International Airport** เตรียมตัวเดินทางสู่กรุงเทพฯ

เที่ยง **บริการขนมปังเวียดนาม ท่านละ 1 ชิ้น (10)**

13.15 น. เห็นฟ้าสู่กรุงเทพฯ โดยสายการบิน **THAI VIET JET AIR** เที่ยวบินที่ **VZ961**

15.00 น. ถึงสนามบินสุวรรณภูมิ โดยสวัสดิภาพด้วยความประทับใจ



รายการท่องเที่ยวนี้ อาจเปลี่ยนแปลงหรือสลับสถานที่ท่องเที่ยว ได้ตามความเหมาะสม
อันเกิดจากปัจจัยภายนอก เช่นสภาพอากาศ และความล่าช้าของเที่ยวบิน และอื่นๆ
โดยบริษัทฯ ผู้จัด จะคำนึงถึงผลประโยชน์ของลูกค้าเป็นสำคัญ

ราคาทัวร์ไม่รวมค่าทิปไกด์ท้องถิ่นและคนขับรถ

ท่านละ 1,200 บาท ตลอดการเดินทาง

หัวหน้าทัวร์ไทย แล้วแต่ความพึงพอใจในการบริการ

อย่าลืม

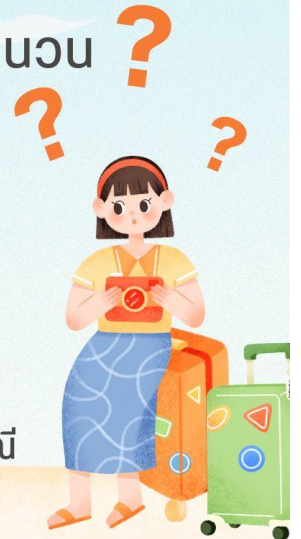
อ่านเพื่อทำความเข้าใจเงื่อนไขการจองทัวร์



เงื่อนไขการยกเลิก

ขอสงวนสิทธิ์ในการคืนเงินมัดจำหรือค่าทัวร์เต็มจำนวน **?**
ทุกกรณี การแจ้งยกเลิกการเดินทาง
หรือไม่เดินทางในวันที่ทำการจองไว้ **?**

ค่าทัวร์เป็นลักษณะของการเหมาจ่าย
ไม่สามารถคืนเงินค่าอาหาร
หรือค่าเข้าชมสถานที่ท่องเที่ยวต่างๆ
หากลูกค้าไม่เข้าร่วมกิจกรรมของทัวร์ทุกกรณี



อัตราค่าบริการ

วันที่เดินทาง	ผู้ใหญ่พัก 2-3 ท่าน เด็กเสริมเตียงพักกับผู้ใหญ่	พักเดี่ยว
ตุลาคม 2567		
27-30 ตุลาคม 2567	13,899 บาท	4,900 บาท
31 ตุลาคม-3 พฤศจิกายน 2567	14,899 บาท	4,900 บาท
พฤศจิกายน 2567		
2-5 พฤศจิกายน 2567	14,899 บาท	4,900 บาท
3-6 พฤศจิกายน 2567	13,899 บาท	4,900 บาท
6-9 พฤศจิกายน 2567	13,899 บาท	4,900 บาท
8-11 พฤศจิกายน 2567	14,899 บาท	4,900 บาท
10-13 พฤศจิกายน 2567	13,899 บาท	4,900 บาท
13-16 พฤศจิกายน 2567	13,899 บาท	4,900 บาท
14-17 พฤศจิกายน 2567	14,899 บาท	4,900 บาท
16-19 พฤศจิกายน 2567	14,899 บาท	4,900 บาท
17-20 พฤศจิกายน 2567	13,899 บาท	4,900 บาท
20-23 พฤศจิกายน 2567	13,899 บาท	4,900 บาท
21-24 พฤศจิกายน 2567	14,899 บาท	4,900 บาท
23-26 พฤศจิกายน 2567	14,899 บาท	4,900 บาท
24-27 พฤศจิกายน 2567	13,899 บาท	4,900 บาท
27-30 พฤศจิกายน 2567	13,899 บาท	4,900 บาท
29 พฤศจิกายน-2 ธันวาคม 2567	14,899 บาท	4,900 บาท
30 พฤศจิกายน-3 ธันวาคม 2567	14,899 บาท	4,900 บาท
ธันวาคม 2567		
1-4 ธันวาคม 2567	13,899 บาท	4,900 บาท
6-9 ธันวาคม 2567	15,899 บาท	4,900 บาท
7-10 ธันวาคม 2567	14,899 บาท	4,900 บาท
8-11 ธันวาคม 2567	13,899 บาท	4,900 บาท
12-15 ธันวาคม 2567	14,899 บาท	4,900 บาท
15-18 ธันวาคม 2567	13,899 บาท	4,900 บาท
19-22 ธันวาคม 2567	15,899 บาท	4,900 บาท

20-23 ธันวาคม 2567	15,899 บาท	4,900 บาท
22-25 ธันวาคม 2567	15,899 บาท	4,900 บาท
25-28 ธันวาคม 2567	15,899 บาท	4,900 บาท
27-30 ธันวาคม 2567	20,899 บาท	4,900 บาท
30 ธันวาคม-2 มกราคม 2568	21,899 บาท	4,900 บาท
31 ธันวาคม-3 มกราคม 2568	20,899 บาท	4,900 บาท
มกราคม 2568		
10-13 มกราคม 2568	14,899 บาท	4,900 บาท
11-14 มกราคม 2568	14,899 บาท	4,900 บาท
12-15 มกราคม 2568	13,899 บาท	4,900 บาท
15-18 มกราคม 2568	13,899 บาท	4,900 บาท
17-20 มกราคม 2568	14,899 บาท	4,900 บาท
18-21 มกราคม 2568	14,899 บาท	4,900 บาท
19-22 มกราคม 2568	13,899 บาท	4,900 บาท
กุมภาพันธ์ 2568		
5-8 กุมภาพันธ์ 2568	13,899 บาท	4,900 บาท
6-9 กุมภาพันธ์ 2568	14,899 บาท	4,900 บาท
8-11 กุมภาพันธ์ 2568	14,899 บาท	4,900 บาท
9-12 กุมภาพันธ์ 2568	13,899 บาท	4,900 บาท
12-15 กุมภาพันธ์ 2568	15,899 บาท	4,900 บาท
15-18 กุมภาพันธ์ 2568	14,899 บาท	4,900 บาท
16-19 กุมภาพันธ์ 2568	13,899 บาท	4,900 บาท
19-22 กุมภาพันธ์ 2568	13,899 บาท	4,900 บาท
21-24 กุมภาพันธ์ 2568	14,899 บาท	4,900 บาท
22-25 กุมภาพันธ์ 2568	14,899 บาท	4,900 บาท
23-26 กุมภาพันธ์ 2568	13,899 บาท	4,900 บาท
26 กุมภาพันธ์-1 มีนาคม 2568	13,899 บาท	4,900 บาท
มีนาคม 2568		
1-4 มีนาคม 2568	14,899 บาท	4,900 บาท
2-5 มีนาคม 2568	13,899 บาท	4,900 บาท
6-9 มีนาคม 2568	14,899 บาท	4,900 บาท

CVZD9 ดานัง - ฮอยอัน - เว้ เที่ยวบินครบพักบานาฮิลล์ 4 วัน 3คืน บิน VZ (ต.ค.67-มี.ค.68)

8-11 มีนาคม 2568	14,899 บาท	4,900 บาท
9-12 มีนาคม 2568	13,899 บาท	4,900 บาท
13-16 มีนาคม 2568	14,899 บาท	4,900 บาท
15-18 มีนาคม 2568	14,899 บาท	4,900 บาท
16-19 มีนาคม 2568	13,899 บาท	4,900 บาท
19-22 มีนาคม 2568	13,899 บาท	4,900 บาท
20-23 มีนาคม 2568	14,899 บาท	4,900 บาท
22-25 มีนาคม 2568	14,899 บาท	4,900 บาท
23-26 มีนาคม 2568	13,899 บาท	4,900 บาท
26-29 มีนาคม 2568	13,899 บาท	4,900 บาท

ราคาเด็กอายุไม่ถึง 2 ขวบ = Infant 3,000 บาท

✔ อัตราค่าบริการรวม

- ✔ ค่าตัวเครื่องบินไป-กลับเส้นทางตามรายการระบุชั้นทัศนาวจร (ต้องไป-กลับพร้อมคณะเท่านั้น)
- ✔ ค่าภาษีสนามบินและค่าภาษีน้ำมันเชื้อเพลิงแล้ว และทางบริษัทขอเก็บเพิ่มในกรณีที่สายการบินมีการปรับค่าธรรมเนียมเพิ่ม ก่อนการเดินทาง
- ✔ ค่าสัมภาระน้ำหนักท่าละ 20 กก. โหลดใต้ท้องเครื่องบิน และสำหรับถือขึ้นเครื่อง 7กก.
- ✔ ค่าที่พักตามระบุในรายการ
- ✔ ค่าอาหารตามรายการระบุ
- ✔ ค่ารถรับ-ส่งนำเที่ยวตามรายการ และ ค่าเข้าชมสถานที่ตามรายการระบุ
- ✔ ค่าบริการหัวหน้าทัวร์ที่ชำนาญเส้นทางนำท่านท่องเที่ยวตลอดรายการในต่างประเทศ
- ✔ ประกันอุบัติเหตุระหว่างการเดินทาง วงเงินท่านละ 1,000,000 บาท (เงื่อนไขตามกรมธรรม์)
- ✔ ภาษีมูลค่าเพิ่ม 7% และภาษีหัก ณ ที่จ่าย 3% (แค่ค่าบริการเท่านั้น)

✘ อัตราค่าบริการไม่รวม

- ✘ ค่าใช้จ่ายส่วนตัว อาทิ ค่าทำหนังสือเดินทาง, ค่าโทรศัพท์ส่วนตัว, ค่าช้อปปิ้ง, มีนิบาร์ในห้องพัก , รวมถึงค่าอาหารและเครื่องดื่มที่สั่งเพิ่มนอกเหนือรายการ
- ✘ ค่าสัมภาระที่หนักเกินสายการบินกำหนด (ปกติ 20 กก.)
- ✘ ค่าทิปโถงท้องถิ่นและคนขับรถ ท่านละ 1,200 บาท (หัวหน้าทัวร์ขึ้นอยู่กับความประทับใจของท่าน)

📝 เชื้อนไขในการจอง และชำระเงิน

ชำระมัดจำในวันที่จองที่นั้งละ **5,000 บาท** พร้อมหนังสือเดินทาง (หรือสำเนา) ส่วนที่เหลือชำระทั้งหมดอย่างน้อย 20 วันก่อนการเดินทาง

กรุ๊ปที่เดินทางช่วงวันหยุด หรือเทศกาลที่ต้องการันตีมัดจำกับสายการบินหรือผ่านตัวแทนในประเทศหรือต่างประเทศ รวมถึงเที่ยวบินพิเศษ เช่น Charter Flight, Extra Flight ทางบริษัทฯ ขอสงวนสิทธิ์ไม่คืนเงินค่าทัวร์ทั้งเต็มจำนวนหรือบางส่วน ในกรณีที่ท่านจองแล้วยกเลิกหรือเลื่อนการเดินทาง

กรุ๊ปที่เดินทางช่วงวันหยุด หรือเทศกาลที่ต้องการันตีมัดจำกับสายการบินหรือผ่านตัวแทนในประเทศหรือต่างประเทศ รวมถึงเที่ยวบินพิเศษ เช่น Charter Flight, Extra Flight ทางบริษัทฯ ขอสงวนสิทธิ์ไม่คืนเงินค่าทัวร์ทั้งเต็มจำนวนหรือบางส่วน ในกรณีที่ท่านจองแล้วยกเลิกหรือเลื่อนการเดินทาง





ข้อควรทราบ



ทางบริษัทฯ ขอสงวนสิทธิ์ความรับผิดชอบใด ๆ ทั้งสิ้นในกรณีดังต่อไปนี้



หากเกิดกรณีความล่าช้าจากสายการบิน, การประท้วง, การนัดหยุดงาน, การก่อกวน, การปิดด่าน, ภัยธรรมชาติ หรือกรณีที่ทำนถูกปฏิเสธการเข้าหรือออกเมืองจากเจ้าหน้าที่ตรวจคนเข้าเมืองหรือเจ้าหน้าที่กรมแรงงานทั้งจากไทยและต่างประเทศ ซึ่งอยู่นอกเหนือความรับผิดชอบของบริษัทฯ



หากท่านใช้บริการของทางบริษัทฯ ไม่ครบ อาทิ ไม่เที่ยวบางรายการ, ไม่ทานอาหารบางมื้อ เพราะค่าใช้จ่ายทุกอย่างทางบริษัทฯ ได้ชำระค่าใช้จ่ายให้ตัวแทนต่างประเทศแบบเหมาขาดก่อนออกเดินทางแล้ว



หากเกิดทรัพย์สินสูญหายจากการโจรกรรมและ/หรือ เกิดอุบัติเหตุสูญหายที่เกิดจากความประมาทของตัวนักท่องเที่ยวเอง



ตั๋วเครื่องบินเป็นตั๋วราคาพิเศษ หากท่านไม่เดินทางพร้อมคณะไม่ว่าจะด้วยเหตุใดก็ตาม ไม่สามารถนำมาเลื่อนวันเดินทางหรือคืนเงินได้



เนื่องจากตั๋วเครื่องบินเป็นตั๋วแบบหมู่คณะระบบจะทำการ Random ไม่สามารถเลือกที่นั่งได้ ท่านอาจจะไม่ได้ที่นั่งติดกัน แต่สามารถแจ้งความต้องการต่อที่หน้าเคาน์เตอร์สายการบินเท่านั้น



สำคัญมาก



หนังสือเดินทาง (Passport) ต้องมีอายุเหลือใช้งานอย่างน้อย 6 เดือน
บริษัทฯ ไม่รับผิดชอบหากอายุหนังสือเดินทางของท่าน เหลือไม่ถึง
และไม่สามารถเดินทางออกนอกประเทศได้



**หากท่านไม่ได้ถือหนังสือเดินทางไทย โปรดสอบถาม
เงื่อนไข การเดินทางและ เงื่อนไขวีซ่า**