



**TOP FIVE HOLIDAY CO.,LTD.** บริษัท ท็อปไฟว์ ฮอลิเดย์ จำกัด

101/141 หมู่ 4 ตำบลโทรห่า อำเภอเมืองนนทบุรี จังหวัดนนทบุรี 11000



02 - 921 8499

Line: @topfiveholiday

02 - 921 6635

Website: [www.topfiveholiday.com](http://www.topfiveholiday.com)

089 - 446 6116 (สายด่วน) E-mail: [top5jointour@gmail.com](mailto:top5jointour@gmail.com)

ใบอนุญาตประกอบธุรกิจนำเที่ยว เลขที่ 11/03900

# SCANDINAVIA VIA

DENMARK • NORWAY • FINLAND • SWEDEN



**10 DAYS 7 NIGHTS**



**บินลงไฟท์เช้า กลับไฟท์เย็น เที่ยวเต็มอิ่มจุใจ**

พักในเรือสำราญ 2 ลำ Viking line Line II และ DFDS(SEAVIEW)

นั่งรถไฟสายโรแมนติก Flamsbana

ล่องเรือชมความงามของซอนนี พยอร์ด(มรดกโลก)

เที่ยวครบ 4 ประเทศแห่งสแกนดิเนเวีย

เข้าชมพิพิธภัณฑ์เรือรบวาซาและศาลาว่าการเมือง(มอธรางวัลโบนา)

เที่ยวเมืองเบอร์เกน "BERGEN" เมืองมรดกโลกสุดแสนโรแมนติก

มีหัวหน้าทัวร์คอยดูแลและบริการตลอดการเดินทาง

**MAR - AUG 2024**

START

**102,900**

# สแกนดิเนเวีย 4 ประเทศ 10 วัน QR นั่งรถไฟสายโรแมนติก

เดนมาร์ก \* นอร์เวย์ \* สวีเดน \* ฟินแลนด์



ไฮไลท์การเดินทางสแกนดิเนเวีย 10 วัน มี.ค. – ส.ค.2567

1. พักในเรือสำราญ 2 ลำ DFDS และ Viking Line (SEAVIEW)
2. นั่งรถไฟสายโรแมนติก Flamsbana
3. ล่องเรือชมความงามของซอนน์ ฟยอร์ด(มรดกโลก)
4. อาหารท้องถิ่นและอาหารเอเชียรสเลิศ
5. เที่ยวครบสี่เมืองหลวงแห่งสแกนดิเนเวีย โคเปนเฮเกน, ออสโล, สต็อกโฮล์ม และ เฮลซิงกิ
6. เที่ยวเมืองเบอร์เกน “BERGEN” เมืองมรดกโลกสุดแสนโรแมนติก
7. มีหัวหน้าทัวร์คอยดูแลและบริการตลอดการเดินทาง

## วันแรกของการเดินทาง (1) สนามบินสุวรรณภูมิ

17.30 คณะพร้อมกัน ณ สนามบินสุวรรณภูมิ เคาน์เตอร์สายการบินกาทาร์แอร์เวย์ เจ้าหน้าที่จากบริษัทฯ คอยอำนวยความสะดวกก่อนการเดินทาง

20.30 ออกเดินทางสู่สนามบินโคฮา โดยสายการบินกาทาร์ เที่ยวบินที่ QR833

23.20 ถึงสนามบินโคฮา, ประเทศกาตาร์ (รอเปลี่ยนเครื่อง)

## วันที่สองของการเดินทาง(2) โคเปนเฮเก้น – ชมเมือง – ลิตเติลเมอร์เมด

ล่องเรือสำราญ DFDS (แพ็คเกจ SEA VIEW)

01.20 ออกเดินทางสู่โคเปนเฮเก้น โดยสายการบินกาทาร์ เที่ยวบินที่ QR161

06.55 เดินทางถึงกรุงโคเปนเฮเก้น ประเทศเดนมาร์ก ผ่านพิธีตรวจคนเข้าเมืองจากนั้นนำท่านเข้าสู่ตัวเมือง กรุง

โคเปนเฮเก้น ซึ่งตั้งอยู่ระหว่างทะเลบอลติกและทะเลเหนือ ล้อมรอบด้วยพื้นน้ำเกือบทั้งหมด ภูมิภาคประกอบด้วยคาบสมุทรจูทแลนด์

(Jutland) และเกาะต่างๆอีก 406 เกาะ จากนั้นนำท่านชมตัวเมืองโคเปนเฮเก้น นำท่านถ่ายรูปคู่กับ

**“เงือกน้อยลิตเติลเมอร์เมด” Little**

**Mermaid** สัญลักษณ์ที่สำคัญของเมือง นำท่านนั้นชม **“น้ำพุกฟิออน”** รูปปั้นตำนานการเกิด

ประเทศเดนมาร์ก ซึ่งเป็นผลงานแอนเดอร์ส บุนด์การ์ด สร้างให้เป็นสัญลักษณ์ของเมืองใน

โอกาสครบรอบปีที่ 50 จากนั้นชมจัตุรัส **“พระราชวังอมาเลียนบอร์ก” Amalienborg Palace** ที่ประทับในฤดูหนาวของราชวงศ์แห่งเดนมาร์ก

เที่ยง **🍽️บริการอาหารกลางวัน ณ ภัตตาคาร**

บ่าย **จากนั้นนำท่านสู่ “ย่านนูฮาวน์” Nyhavn**

หรือท่าเรือใหม่ ซึ่งเป็นท่าเรือเก่าที่มีการขุดคลองเชื่อมต่อกับทะเลและยังเป็นที่ตั้งของบ้านเรือนตั้งแต่ยุคคริสต์ศตวรรษที่ 17 นำท่านชม **จัตุรัสซิดีฮอลล์** อาคารเทศบาลเมืองเก่า เขตย่านใจกลางเมือง ได้เวลาอันสมควรออกเดินทางสู่ท่าเรือเพื่อนำคณะลงเรือสำราญสุดหรูขนาดใหญ่อีเอฟดีเอส(DFDS)



**15.00** นำคณะลงเรือสำราญขนาดใหญ่ ดีเอฟดีเอส DFDS ซึ่งสะดวก

สบายด้วยสิ่งอำนวยความสะดวกนานาชนิด เช่น ภัตตาคาร บาร์ ไนต์คลับและเพลินกับการเลือกชมสินค้าปลอดภาษี ฯลฯ ล่องสู่ทะเลเหนือจรดมหาสมุทรแอตแลนติก ออกเดินทางจากกรุงโคเปนเฮเก้น ประเทศเดนมาร์ก สู่กรุงออสโล ประเทศนอร์เวย์

ค่า **๑๐** บริการอาหารมือค่ำ แบบบุฟเฟ่ต์อาหารทะเลเมนู

พิเศษ สแกนดิเนเวียนซีฟู้ด Scandinavian Seafood พร้อมเครื่องดื่มท่านละ 1 แก้ว



**ที่พัก: บนเรือ DFDS พักห้องละ 2 ท่าน (SEA VIEW CABIN)**

**วันที่สามของการเดินทาง(3) ออสโล – ชมกรุงออสโล – ฟลัม/วอส**

เช้า **๑๐** บริการอาหารมือเช้า ณ ห้องอาหารในเรือสำราญ

**09.30** เรือเข้าเทียบฝั่งท่าเรือกรุงออสโล ประเทศนอร์เวย์ นำท่านผ่านชมบริเวณด้านหน้า พระราชวังหลวง “Royal Palace” แห่งกรุงออสโล พระราชวังแห่งนี้มีสถาปัตยกรรมแบบนีโอคลาสสิกที่สวยงาม โดยมีรูปปั้นกษัตริย์เฟรเดอริกที่ 5 (Frederik V) ทรงม้า

บริเวณด้านหน้าพระราชวังและเมื่อมองลงไปจากเนินพระราชวังแล้วจะเห็นสวน Slottsparken และ “ถนนคาร์ล โจฮัน” ถนนช้อปปิ้งที่มีสินค้ามากมาย รวมถึงยังเป็นที่ตั้งของ “โรงละครแห่งชาติ” ที่สร้างขึ้นในปี 1899, “มหาวิทยาลัยออสโล” มหาวิทยาลัยที่เก่าแก่ที่สุด



ของนอร์เวย์ สร้างขึ้นในปี 1852, และ “อาคารรัฐสภา” “Stortinget” ที่เปิดใช้มาตั้งแต่ปี 1866 เก็บภาพความงดงามของบริเวณอาคารศาลาว่าการกรุงออสโล และโรงละครโอเปร่าที่ตั้งอยู่ในบริเวณริมอ่าวออสโลฟยอร์ด

เที่ยง **๑๐** บริการอาหารมือกลางวัน ณ ภัตตาคาร



บาย นำคณะออกเดินทางสู่ “เมืองฟลัม” Flam (280 กม.) สู่แหล่งแนว ฟยอร์ดอันงดงาม เป็นเมืองที่อยู่ปลายสุดของฟยอร์ดปากแม่น้ำฟลัม ล้อมรอบไปด้วยหุบเขาสลับซับซ้อน ธรรมชาติที่สวยงาม บวกกับอาคารบ้านเรือนที่สร้างจากไม้สีน้ำตาลทั้งสีขาว สีแดง สีเหลือง และสีเขียว โดยเฉพาะอย่างยิ่งในช่วงเวลาที่แสงอาทิตย์สาดส่องลอดผ่านหุบเขาชื่นชมกับธรรมชาติเป็นภาพที่ติดตาตรึงใจไปอีกนานแสนนาน

คำ **๓๑** บริการอาหารมื้อค่ำ ณ ภัตตาคาร / นำท่านเดินทางสู่ที่พัก

**พักที่: Fretheim Hotel / Park Hotel Voss / Myrkdalen Resort / Stalheim Hotel หรือระดับใกล้เคียง**

**วันที่สี่ของการเดินทาง(4) ฟลัม/วอส – ล่องเรือชมฟยอร์ด (มรดกโลกทางธรรมชาติ)   
นั่งรถไฟสายโรแมนติก(สวยที่สุดในนอร์เวย์) – เบอร์เกน**

เช้า **๓๑** รับประทานอาหารเช้า ณ ห้องอาหารของโรงแรม

นำท่านเดินทางสู่ท่าเรือฟลัม เพื่อล่องชมความงดงามของ Nærøysfjord ที่โอบล้อมด้วยภูเขาสูงตระหง่านสูงถึง 1,700 เมตร ซึ่งเป็นสาขาของ Sognefjord ที่ยาว 204 กม. และลึกถึง 1,308 เมตร ประทับใจกับหนึ่งฟยอร์ดที่สวยงามที่สุดของโลก ชมทิวทัศน์ที่สวยงามของฟาร์มแบบดั้งเดิมขนาดเล็กที่เกาะอยู่บนไหล่เขา และภูเขาสวยงามที่ธรรมชาติบรรจงสลักไว้ดูวิจิตรพิสดารบน เนินลาดริมฝั่งมีบ้านพักของชาวนอร์เวย์ที่สร้างจากไม้สน รวมถึงน้ำตกที่ไหลตกจากริมหน้าผา สร้างบรรยากาศให้ตื่นตาตื่นใจมีรูปลักษณ์เรือล่องถึงเมือง ‘กุศวันแก่น’ เมืองมิประวัติศาสตร์ทางวัฒนธรรมอันยาวนาน ที่ได้รับการอนุรักษ์ไว้เป็นอย่างดี ตั้งอยู่ท่ามกลางธรรมชาติที่งดงามของแหล่งฟยอร์ดนอร์เวย์



คำ บริการอาหารเย็น ณ ภัตตาคาร

บาย นำท่านนั่งรถไฟสายโรแมนติก “ฟลัมสบานา” (Flamsbana) จากภูเขาสูงลงไปจนถึงฟยอร์ดด้วย Flåm Railway ที่ได้รับความนิยมมากที่สุดของนอร์เวย์และได้รับการโหวตให้เป็นหนึ่งในการเดินทางโดยรถไฟที่ดีที่สุดในโลกด้วยแม่น้ำที่ตัดผ่านหุบเขาลึก น้ำตกที่ไหลลงมาตามไหล่เขาที่สูงชัน ยอดเขาสีขาวที่มีฟาร์มขนาดเล็กที่เกาะอยู่บนทางลาดชัน การเดินทางบนรถไฟ Flåm Railway จึงเป็นการเดินทางผ่านธรรมชาติของนอร์เวย์ จากนั้นต่อด้วย รถไฟสายโรแมนติก



“ฟลัมบานา” (Flambana) ที่สถานีไมคาล นับเป็นหนึ่งในเส้นทางรถไฟที่สูงและสวยที่สุดในโลก ฟลัมบานาเป็นเส้นทางรถไฟสายเก่าแก่ที่เปิดให้บริการมาตั้งแต่ปี ค.ศ.1940 ระหว่างนั้งรถไฟ แวะจอดที่สถานีน้ำตกจอสฟอส (Kjosfossen) ชมความสวยงามและสัมผัสความชุ่มน้ำจากละอองน้ำของน้ำตกที่มีความสูงถึง 225 เมตรประทับใจกับทัศนียภาพที่สวยงามตลอดเส้นทางจนถึงหมู่บ้านฟลัม [จากนั้นนำท่านออกเดินทางสู่เมืองเบอร์เกน Bergen เมืองแสนสวยริมชายฝั่งทะเลเหนือ](#)

ค่ำ **🕒 บริการอาหารค่ำ ณ ภัตตาคารภายในโรงแรมที่พัก**

**พักที่: Scandic Hotel, Thon Hotel, Clarion Hotel / หรือระดับใกล้เคียง**

**วันที่ห้าของการเดินทาง(5) เบอร์เกน – ชมเมือง – นั่งรถรางขึ้นยอดเขา Floyen – โกล**

เช้า **🕒 บริการอาหารเช้า ที่ห้องอาหารของโรงแรม**

[นำท่านเที่ยวชมเมืองเบอร์เกน Bergen](#) เมืองมรดกโลก ที่ได้รับการอนุรักษ์ไว้เป็นอย่างดี [นำท่าน นั่งรถราง](#)

[ขึ้นสู่ยอดเขา \(Floyen\)](#) บนความ

สูง 520 เมตรเหนือระดับน้ำทะเล เพื่อให้ท่านได้ชมวิวกว้างทัศนียภาพของเมืองอันเป็นภาพบรรยากาศที่งดงามและประทับใจ ได้เวลาสมควร นำท่านลงเขาสู่บริเวณตลาดปลาที่มีทั้งปลาทะเลน้ำลึกชนิดต่างๆ และผักผลไม้ท่านจะเพลิดเพลินไปกับการเดินชมเมืองอย่างเต็มที่ เริ่มจากเขตเมืองเก่าอันเป็นที่ตั้งของ Fish Market ที่เป็นทั้งตลาด ปลาอันเก่าแก่และศูนย์การคมนาคมทางทะเลและท่องเที่ยวในภูมิภาคนี้



เที่ยง **🕒 บริการอาหารมื้อกลางวัน ณ ภัตตาคาร**

บ่าย [นำท่านเดินเที่ยวชม “หมู่บ้านชาวประมงโบราณ” Bryggen](#) สิ่งก่อสร้างเก่าแก่ที่ยังคงอนุรักษ์อาคารไม้

สีสันสวยงามที่มีอายุเกือบ 300 ปี เรียงรายตลอดแนว นับเป็นตัวอย่างการก่อสร้างที่โดดเด่นและมีความสำคัญทางประวัติศาสตร์และวัฒนธรรม จนได้รับการจดทะเบียนให้เป็นมรดกโลกโดยองค์การยูเนสโก



(Unesco) ได้เวลาสมควรนำท่านออกเดินทางสู่เมืองโกล Gol / เมืองเกลโล Geilo เมืองสกีรีสอร์ท

ค่ำ **🕒 บริการอาหารมื้อค่ำ ณ ภัตตาคาร**

## พักที่: Pers Hotel Gol / Ustedalen Hotel หรือระดับใกล้เคียง

### วันที่หกของการเดินทาง(6) เกลโล่ – ออสโล – ชมเมือง – คาร์ลสตัด

#### เช้า ๑๐ | บริการอาหารเช้า ที่ห้องอาหารของโรงแรม

จากนั้นนำท่านออกเดินทางสู่ **“กรุงออสโล”** โดยใช้เส้นทางแสนสวย ผ่านชมบ้านเรือนที่สวยงามระหว่างทาง

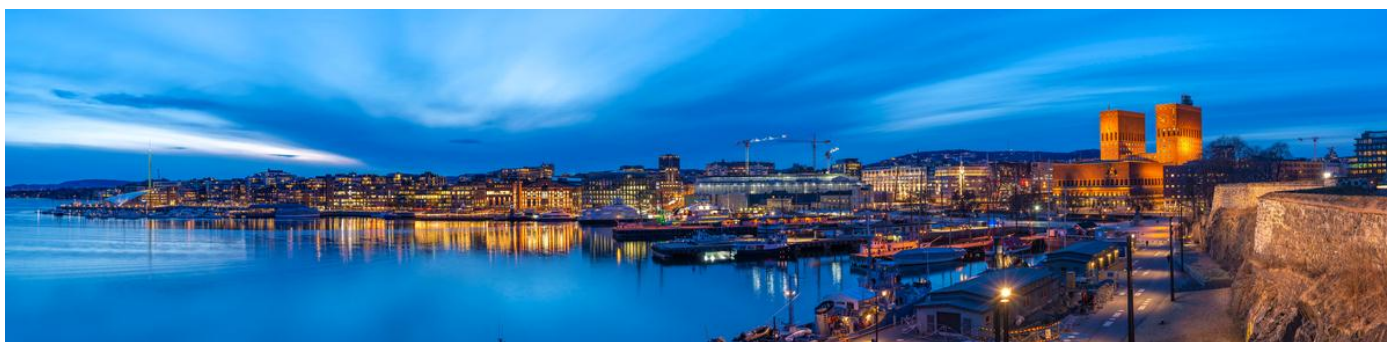
สัมผัสธรรมชาติสุดแสนโรแมนติกเดินทางถึงกรุงออสโล เมืองหลวงแสนสวยของประเทศนอร์เวย์ จากนั้นนำท่านเดินทางเข้าสู่กรุงออสโล ตัวเมืองตั้งอยู่ขอบด้านเหนือของอ่าวฟยอร์ดที่ชื่อ ออสโลฟยอร์ด ตัวเมืองประกอบด้วยเกาะ 40 เกาะ เกาะใหญ่ที่สุดชื่อ MALMOYA นอกจากนี้ ยังมีทะเลสาบกว่า 343 แห่งซึ่งเป็นแหล่งน้ำจืดสำคัญ **นำท่าน “เข้าชม**

**สวนประติมากรรมวิกเกแลนด์”** ชมผลงานของปฏิมากรเอกชาวนอร์เวย์ชื่อ กุสตาฟ วิกเกแลนด์ ที่ใช้เวลา 40 ปี ใน



การแกะกลุ่มรูปสลักหินแกรนิตและทองแดง แสดงถึงเห็นวัฏจักรในหนึ่งชีวิตของมนุษย์ตรงใจกลางของอุทยานเป็นที่ตั้งของรูปแกะสลักชิ้นโบว์แดงของท่านชื่อ “โมโนลิท” (สูง 17 เมตร) แกะสลักจากหินแกรนิตชนิดแข็ง และรูปปั้น หล่อสำริด เยอะแยะมากมายรวมทั้งสวนดอกไม้มานานาพันธุ์ให้ท่านเก็บภาพบรรยากาศความสวยงามอย่าเต็มที **นำท่านขึ้นสู่จุดชมวิว “ชมลานกระโดดสกีโฮเมนคูลเลน” Holmenkullen Ski Jump** ซึ่งสร้างขึ้นเพื่อเป็นสถานที่แข่งขันกระโดดสกีที่มีชื่อเสียงที่สุดของนอร์เวย์

#### เที่ยง ๑๒ | บริการอาหารกลางวัน ณ ภัตตาคาร



บ่าย คณะเดินทางสู่ **“เมืองคาร์ลสตัด” Karlstad** (200 กม.) **เมืองสวยงามเล็กๆ ตั้งอยู่ริมแม่น้ำเดลต้าที่ยาวที่สุดในสวีเดนที่ไหลลงสู่ ทะเลสาบวอนันที่ใหญ่เป็นอันดับสองของประเทศ อดีตศูนย์กลางทางการค้าของชาวไวกิงมาตั้งแต่ 1,000 ปีก่อนคริสตกาล** เมืองนี้สร้างเมื่อปี ค.ศ.1584 โดย ดยุก ชาร์ล ซึ่งต่อมาก็คือกษัตริย์ ชาร์ลที่ 9 แห่งราชวงศ์สวีดิช ชื่อเมืองจึงเรียกตามพระนามของพระองค์ **ชมโบสถ์ใหญ่ของเมือง** สร้างขึ้นเมื่อปี ค.ศ.1730 **ชมจัตุรัสใจกลางเมือง**

#### ค่ำ ๑๓ | บริการอาหารค่ำ ณ ภัตตาคาร

## พักที่: SCANDIC HOTEL, KALSTAD หรือระดับใกล้เคียง

### วันที่หกของการเดินทาง(6) คาร์ลสตัด – โอเรบรู – สต็อกโฮล์ม – ชมเมือง – ช้อปปิ้ง

#### เช้า ๑๐|บริการอาหารเช้า ที่ห้องอาหารของโรงแรม

นำท่านเดินทางสู่ **“เมืองเอเรบรู” Orebro** เมืองที่มีชื่อเสียงมากแห่งหนึ่ง ตั้งอยู่ในภาคกลางของประเทศสวีเดน **ชมเมืองเอเรบรู** อดีตเมืองที่มีความเจริญรุ่งเรืองทางการค้า และยังถือว่าเป็นศูนย์กลางทางประวัติศาสตร์ และวัฒนธรรมที่มีความเก่าแก่มากแห่งหนึ่งของประเทศสวีเดน อีกด้วย บันทึกภาพความงดงามของ ปราสาทเอเรบรู (Orebro Castle) ปราสาทป้อมปราการยุคกลางที่มีอายุเก่าแก่มากกว่า 700 ปี ตั้งอยู่บนเกาะเล็กๆ บนแม่น้ำสวาร์ตาน **“Svartan River”** สร้างขึ้นครั้งแรกในช่วงรัชสมัยของราชวงศ์ว้าซา (Royal Family Vasa) จากนั้นเดินทางสู่กรุงสต็อกโฮล์ม



#### เที่ยง ๑๐|บริการอาหารกลางวัน ณ ภัตตาคาร

นำคณะเดินทางเข้าสู่ใจกลาง **“กรุงสต็อกโฮล์ม”** เทียบชมเมืองหลวงของประเทศสวีเดน ที่มีความสวยงามที่สุดแห่งหนึ่งของโลก จนได้รับการขนานนามว่า **“ความงามบนผิวน้ำ”** Beauty on Water หรือ **“ราชินีแห่งทะเลบอลติก”** เมืองแห่งประวัติศาสตร์มาตั้งแต่ครั้งศตวรรษที่ 13 ศิลปะและ สถาปัตยกรรมผสมผสานด้วยความสะดวกสบาย และทันสมัยของบ้านเมือง, ตึกงามบ้านช่อง รวมทั้งปราสาทราชวัง ตั้งอยู่ริมน้ำและตามเนินสูงต่ำ เกาะใหญ่น้อย 14 เกาะ ที่โอบล้อมด้วยทะเลบอลติก Baltic Sea ทะเลสาบ มาลาเร็น Lake Malaren ทำให้สต็อกโฮล์มเป็นเมืองที่สวยงามที่สุดแห่งหนึ่งในโลก จากนั้นอิสระให้ท่าน



ช้อปปิ้งในบริเวณ ห้างสรรพสินค้าเอ็นเค NK ซึ่งเป็น“ห้างที่ใหญ่ที่สุดในยุโรปเหนือ” หรือเลือกเดินในย่าน Walking Street อันทันสมัย ที่เต็มไปด้วยสินค้าแบรนด์เนมมากมาย เช่น Louis Vuitton, Chanel, NUDIE JEANS, Hermes, Burberry, Adidas, Nike ฯลฯ และสามารถทะลุผ่านไปในพื้นที่เมืองเก่าที่สวยงาม

#### ค่ำ ๑๐|บริการอาหารค่ำ ณ ภัตตาคาร

## พักที่: Quality Globe Hotel / Scandic Hotel หรือระดับใกล้เคียง



**วันที่แปดของการเดินทาง(8) สต็อกโฮล์ม – ชมเมือง – เข้าชมพิพิธภัณฑ์เรือรบวาซา**  
**เข้าชมศาลาว่าการเมือง – เกมล่าสแตน – ล่องเรือสำราญ Viking Line (พักห้อง SEA VIEW)**

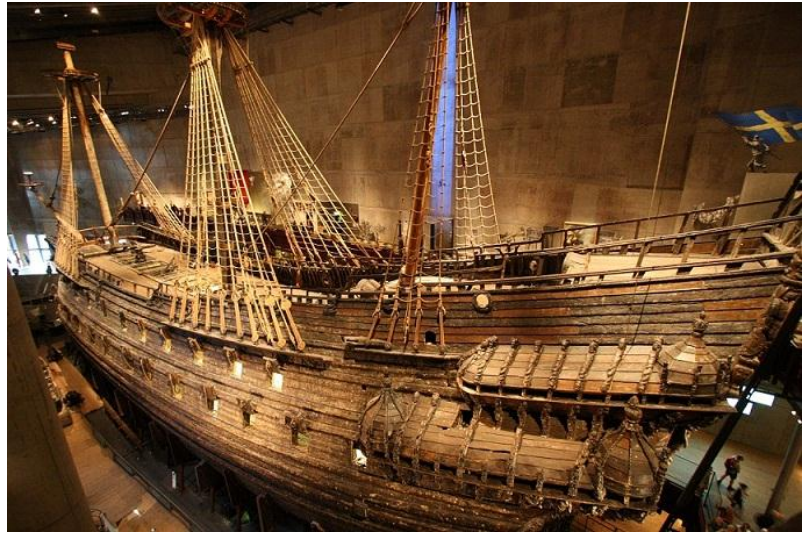
เช้า ๑๐ บริการอาหารเช้า ที่ห้องอาหารของโรงแรม

**นำคณะ “เข้าชมศาลาว่าการเมือง” City Hall** สถานที่จัดงานเลี้ยงให้ผู้ที่ได้รับรางวัลโนเบลที่มีชื่อเสียงไปทั่วโลก โดยการมอบรางวัลโนเบลจัดขึ้นในเดือนธันวาคมของทุกปี ตัวตึกก่อสร้างด้วยอิฐแดงกว่า 8 ล้านก้อนและตกแต่งผนังในห้องต้นรำที่มีลวดลายฝังหินโมเสกกว่า 19 ล้านชิ้น ใช้เวลาในการก่อสร้างนานถึง 12 ปี แล้วเสร็จ

ในปี ค.ศ. 1911 **นำคณะเดินทางเข้าชม**

**“พิพิธภัณฑ์เรือรบวาซา” Vasa**

**Museum** เรือรบแห่งราชอาณาจักรสวีเดนที่ได้รับ พระราชโองการให้สร้างขึ้นเพื่อใช้ในการทำสงครามกับเยอรมนี **“เรือรบวาซาร์”** ได้ถูกสร้างขึ้นอย่างยิ่งใหญ่งดงามและน่าเกรงขามแต่เรือรบลำนี้กลับไม่มีโอกาสที่จะได้ออกไปลอยลำต่อหน้าศัตรูของสวีเดนเลยเพราะ



หลังจากเรือรบวาซาร์ได้ถูกปล่อยลงน้ำได้เพียง 30 นาที เรือรบวาซาร์ก็ล่มและจมลงสู่ก้นทะเลอย่างรวดเร็ว และถูกทิ้งให้จมอยู่อย่างเดียวดายใต้ทะเลบอลติคนานถึง 333 ปี ก่อนที่จะถูกขุดขึ้นมา และนำมาตั้งแสดงไว้ที่พิพิธภัณฑ์แห่งนี้

เที่ยง ๑๒ บริการอาหารกลางวัน ณ **ภัตตาคาร**

จากนั้นนำท่านชมเมืองเก่า **“เกมล่าสแตน”** ซึ่งตั้งอยู่กลางใจเมืองระหว่างทะเลบอลติกและทะเลสาบมาลาเร็น โดยมีสะพานเชื่อมระหว่างเมืองใหญ่และเกาะ และเป็นทางเดินที่เชื่อมระหว่างเมืองและเกาะด้วย จึงทำให้เป็นที่มาของสมญานามของเมืองเก่าเล็กๆแห่งนี้ โดยที่นี่เป็นเมืองที่ผสมผสานระหว่างความเก่าแก่ของประวัติศาสตร์และความทันสมัยของร้านค้าที่เรียงรายมากมายบนท้องถนนแคบๆ ของเมือง



18.00 เดินทางสู่ท่าเรือสำราญ Viking Line นำท่านขึ้นเรือเข้าสู่เรือสำราญขนาดใหญ่ ที่ให้บริการเดินเรือระหว่างแผ่นดินใหญ่ของสวีเดน และฟินแลนด์ ที่เริ่มให้บริการในช่วงปลายฤดูใบไม้ผลิปี 1959 เรือ Viking Line ผสมผสานความหรูหราและความโอ้อ่า เป็นที่รู้จักกันอย่างแพร่หลายว่าเป็นหนึ่งในผู้ให้บริการเรือเฟอร์รี่ที่ดีที่สุดภูมิภาคทะเลบอลติก โดยเรือให้ความ



บันเทิงมากมาย อาหารและเครื่องดื่มชั้นดี และโอกาสในการช้อปปิ้งที่ยอดเยี่ยมบนเรือ

20.00 เรือสำราญเดินทางสู่เมืองตุรกุ ประเทศฟินแลนด์

ค่ำ บริการอาหารค่ำ ณ ห้องอาหารบนเรือ

**พักที่: เรือสำราญ VIKING LINE พักห้องละ 2 ท่าน (วิวทะเล) SEASIDE CABIN**

**วันที่เก้าของการเดินทาง(9) เฮลซิงกิ – ชมเมือง – เดินทางกลับ**

06.00 เรือเข้าเทียบฝั่ง “ท่าเรือตุรกุ” เมืองหลวงเก่าของประเทศฟินแลนด์

เช้า ๑๐) บริการอาหารเช้า ณ ห้องอาหารภายในเรือสำราญ

นำท่านชมกรุงเฮลซิงกิเมืองหลวงของฟินแลนด์ ซึ่งมีสถาปัตยกรรมแบบ ผสมผสานระหว่างสวีดิชและรัสเซีย

เจ้าของสมณนาม “ธิดาสาวแห่งทะเล บอลติก” นำท่าน **“เข้าชม โบสถ์หินเทพอลิยาคิโอ”**

**Templiaukio Church** ที่สร้างขึ้นโดย การขุดเจาะในซอกหินแกรนิตขนาดมหึมา โบสถ์ซึ่งออกแบบโดยสองพี่น้อง

น้องตัวโมและติโม ในปีค.ศ. 1969 มี

รูปร่างคล้ายจานบิน นำชม

**“อนุสาวรีย์ซิเบลียุส” Sibelius** คีตกวีเอกชาวฟินน์ผู้แต่งเพลงฟินแลนด์

เดียที่สวนสาธารณะเวลด์ จากนั้นชม

**“จัตุรัสรัฐสภา” Senate Square**

ซึ่งเป็นที่ตั้งของอนุสาวรีย์พระเจ้าอเล็กซานเดอร์และมหาวิหารใหญ่

นิกาย

รูเธอรันนำชม **“ตลาดนัดริมทะเล”**

**Market Square** ที่มีชื่อเสียง

นอกจากจะเป็นตลาดย่านใจกลางเมืองที่ขายของที่ระลึกแก่นักท่องเที่ยว แหล่งขายปลานานาชนิด อาหารผลไม้

และดอกไม้แล้ว ยังเป็นที่ตั้งสถานที่สำคัญ อาทิ ทำเนียบประธานาธิบดี, ศาลากลางและ โบสถ์ **“มหาวิหาร**

**Uspensky”** ของศาสนาคริสต์นิกายออร์ทอดอกซ์ที่งดงามด้วยลักษณะสถาปัตยกรรมแบบรัสเซีย // สมควรแก่

เวลา เดินทางสู่สนามบิน



17.40 ออกเดินทางสู่กรุงโดฮา ประเทศกาตาร์ โดยสายการบินกาตาร์ เที่ยวบินที่ QR302

23.30 ถึงสนามบินโดฮา นำท่านเปลี่ยนเครื่อง เดินทางสู่กรุงเทพฯ

**วันที่สิบของการเดินทาง(10) โดฮา – สนามบินสุวรรณภูมิ**

02.20 เดินทางสู่สนามบินสุวรรณภูมิ โดยสายการบินกาตาร์ เที่ยวบินที่ QR836

13.10 เดินทางถึงสนามบินสุวรรณภูมิ โดยสวัสดิภาพพร้อมความประทับใจ

\*\*\*\*\*

\*\*\* หมายเหตุ โปรแกรมการเดินทางอาจเปลี่ยนแปลงได้ตามความเหมาะสม เนื่องจากสภาพ ลม ฟ้า อากาศ การจราจร การล่าช้าของสายการบิน และสถานการณ์ในต่างประเทศที่ทางคณะเดินทางในขณะนั้น เพื่อความเหมาะสม และความปลอดภัยในการเดินทาง บริษัทฯ ได้มอบหมายให้ หัวหน้าทัวร์ผู้นำทัวร์ มีอำนาจตัดสินใจ ณ ขณะนั้นทั้งนี้การตัดสินใจ จะคำนึงถึงความเป็นไปได้ ความเหมาะสม และผลประโยชน์ของหมู่คณะเป็นสำคัญ

### อัตราค่าบริการ มี.ค. – ส.ค.67 (ไม่รวมค่าวีซ่า)

กำหนดการเดินทาง	ผู้ใหญ่ พักห้องละ 2 ท่าน	เด็กอายุต่ำกว่า 12 ปี พักกับผู้ใหญ่ 1 ท่าน	เด็กอายุต่ำกว่า 12 ปีพักกับ ผู้ใหญ่ 2 ท่าน (เสริมเตียง)	พักเดี่ยว เพิ่มท่านละ
24 มี.ค. – 02 เม.ย.67	102,900	102,900	102,900	32,900
05 – 14 เม.ย.67	122,900	122,900	122,900	32,900
12 – 21 เม.ย.67	119,900	119,900	119,900	32,900
28 เม.ย. – 07 พ.ค.67	119,900	119,900	119,900	32,900
10 – 19 พ.ค.67	119,900	119,900	119,900	32,900
28 พ.ค. – 06 มิ.ย.67	119,900	119,900	119,900	32,900
12 – 21 มิ.ย.67	119,900	119,900	119,900	32,900
09 – 19 ก.ค.67	122,900	122,900	122,900	32,900
21 – 30 ก.ค.67	122,900	122,900	122,900	35,900
07 – 16 ส.ค.67	122,900	122,900	122,900	35,900

\* คณะออกเดินทางได้เมื่อมีจำนวนผู้เดินทางครบ 15 ท่านเท่านั้น \*

\*\*กรณีต้องการอัปเดตตั๋วเครื่องบินหรือห้องพักบนเรือสำราญ กรุณาติดต่อพนักงานขาย \*\*

กรุณาสารองที่นั่งล่วงหน้าอย่างน้อย 8 สัปดาห์เพื่อสะดวกในการยื่นวีซ่า

### อัตราค่าบริการนี้รวม

- ค่าตั๋วเครื่องบินไป-กลับ กรุงเทพฯ-โคเปนเฮเก้น // เฮลซิงกิ-กรุงเทพฯ (หรือสลับประเทศก่อน-หลัง)
- ค่ารถปรับอากาศที่ขบวนรถไฟในรายการ พร้อมคนขับรถที่ชำนาญเส้นทาง กฎหมายในยุโรปไม่อนุญาตให้คนขับรถเกิน 12ชม./วัน
- โรงแรมที่พักตามระบุหรือเทียบเท่าในระดับเดียวกัน ราคาโรงแรมจะปรับขึ้น 3-4 เท่าตัว หากวันเข้าพักตรงกับงานเทศกาลเทรดแฟร์หรือการประชุมต่างๆ อันเป็นผลที่ทำให้ต้องมีการปรับเปลี่ยนย้ายเมือง โดยคำนึงถึงความเหมาะสมเป็นหลัก
- ค่าอาหารที่ระบุในรายการ ให้ท่านได้เลิศรสกับอาหารท้องถิ่นในแต่ละประเทศ

- ค่าบริการนำทัวร์โดยหัวหน้าทัวร์ผู้มีประสบการณ์นำเที่ยวให้ความรู้ และคอยดูแลอำนวยความสะดวกตลอด การเดินทาง 1 ท่าน
- ค่าประกันสุขภาพและอุบัติเหตุในการเดินทางวงเงินท่านละ 1,000,000 บาท (ตามเงื่อนไขกรมธรรม์) \*\*

### อัตรค่าบริการนี้ไม่รวม

1. ค่าใช้จ่ายส่วนตัว อาทิ ค่าโทรศัพท์ ค่าซักรีด ค่าเครื่องดื่มและอาหารนอกเหนือจากที่ระบุในรายการ
2. ภาษีมูลค่าเพิ่ม 7 % และค่าภาษีหัก ณ ที่จ่าย 3 %
3. ค่าที่พักของภาน้ำมันที่ทางสายการบินแจ้งเปลี่ยนแปลงกะทันหัน
4. [ค่าทิปคนขับรถวันละ 2 ยูโร/วัน/ท่าน \(ท่านละ 16 ยูโร\)](#)
5. [ค่าทิปหัวหน้าทัวร์ วันละ 100 บาท/วัน/ท่าน \(ท่านละ 1,000 บาท\)](#)
6. [ค่าธรรมเนียมวีซ่าเช่นกัน 7,000 บาท \(สถานทูตไม่คืนให้ ไม่ว่าท่านจะผ่านหรือไม่ก็ตาม\)](#)
7. [ค่าพนักงานยกกระเป๋า ณ โรงแรมที่พัก \(ทางบริษัทฯ ไม่ได้จัดให้แก่ท่านเนื่องจากป้องกันการสูญหายจากมิจกาชีพที่แฝงตัวเข้ามาในโรงแรมที่พัก และเพื่อความสะดวกรวดเร็วในการเข้าห้องพักรสำหรับทุกท่าน\)](#)

### เงื่อนไขการสำรองที่นั่ง และการชำระเงิน

- [กรุณาจองล่วงหน้าพร้อมชำระงวดแรก 70,000 บาท](#) ก่อนการเดินทาง พร้อมส่งสำเนาหน้าหนังสือเดินทาง Passport มายังบริษัท และ [ค่าใช้จ่ายส่วนที่เหลือกรุณาชำระก่อนการเดินทางไม่น้อยกว่า 20 วัน](#) มิฉะนั้นจะถือว่าท่านยกเลิกการเดินทาง
- บริษัทฯ ขอสงวนสิทธิ์ยกเลิกการเดินทางก่อนล่วงหน้า 10 วัน ซึ่งจะเกิดขึ้นได้ก็ต่อเมื่อไม่สามารถทำกรุ๊ปได้อย่างน้อย 15 ท่าน และหรือ ผู้ร่วมเดินทางในคณะไม่สามารถผ่านการพิจารณาวีซ่าได้ครบ 15 ท่าน ซึ่งในกรณีนี้ ทางบริษัทฯ ยินดีคืนเงินให้ทั้งหมดหักค่าธรรมเนียมวีซ่า หรือจัดหาคณะทัวร์อื่นให้ ถ้าท่านต้องการ
- บริษัทฯ ขอสงวนสิทธิ์ที่จะเปลี่ยนแปลงรายละเอียดบางประการในทัวร์นี้ เมื่อเกิดเหตุจำเป็น สุดวิสัย จนไม่อาจแก้ไขได้ และจะไม่รับผิดชอบใดๆ ในกรณีที่สูญหาย สูญเสียหรือได้รับบาดเจ็บ ที่นอกเหนือความ รับผิดชอบของหัวหน้าทัวร์และเหตุสุดวิสัยบางประการเช่น การนัดหยุดงาน ภัยธรรมชาติ การจลาจล ต่างๆ
- เนื่องจากรายการทัวร์นี้เป็นแบบเหมาจ่ายเบ็ดเสร็จ หากท่านสละสิทธิ์การใช้บริการใดๆตามรายการ หรือถูกปฏิเสธการเข้า และออกประเทศไม่ว่าในกรณีใดก็ตาม ทางบริษัทฯ ขอสงวนสิทธิ์ไม่คืนเงินในทุกกรณี
- เมื่อท่านได้ชำระเงินมัดจำหรือทั้งหมด ไม่ว่าจะเป็นการชำระผ่านตัวแทนของบริษัทฯ หรือชำระ โดยตรงกับทางบริษัทฯ ทางบริษัทฯ จะขอถือว่าท่านรับทราบและยอมรับในเงื่อนไขต่างๆของบริษัทฯ ที่ได้ระบุไว้โดยทั้งหมด

### หมายเหตุ

- ทางบริษัทฯ จะทำการยื่นวีซ่าของท่านก็ต่อเมื่อในคณะมีผู้สำรองที่นั่งครบ 15 ท่าน และได้รับคิวการตอบรับจากทางสถานทูต เนื่องจากบริษัทฯ จะต้องใช้เอกสารต่างๆที่เป็นกรุปในการยื่นวีซ่า อาทิ ตัวเครื่องบิน , ห้องพักรที่ได้รับการยืนยันการจองมาจากทางยุโรป , ประกันการเดินทาง ฯลฯ ทางท่านจะต้องรอให้คณะครบ 15 ท่าน จึงจะสามารถยื่นวีซ่าให้กับทางท่านได้อย่างถูกต้อง

- หากในช่วงที่ท่านเดินทางคิววีซ่ากรุปในการยื่นวีซ่าเต็ม ทางบริษัทต้องขอสงวนสิทธิ์ในการยื่นวีซ่าเดี่ยว ซึ่งทางท่านจะต้องเดินทางมายื่นวีซ่าด้วยตัวเอง ตามวัน และเวลาดำเนินการจากทางสถานทูต โดยมีเจ้าหน้าที่ของบริษัทคอยดูแล และอำนวยความสะดวก
- เอกสารต่างๆที่ใช้ในการยื่นวีซ่าท่องเที่ยวทวีปยุโรป ทางสถานทูตเป็นผู้กำหนดออกมา มิใช่บริษัททัวร์เป็นผู้กำหนด ท่านที่มีความประสงค์จะยื่นวีซ่าท่องเที่ยวทวีปยุโรป กรุณาจัดเตรียมเอกสารให้ถูกต้อง และครบถ้วนตามที่สถานทูตต้องการ เพราะจะมีผลต่อการพิจารณาวีซ่าของท่าน บริษัททัวร์เป็นแต่เพียงตัวกลาง และอำนวยความสะดวกในการยื่นวีซ่าเท่านั้น มิได้เป็นผู้พิจารณาว่าวีซ่าให้กับทางท่าน
- กรณีวีซ่าที่ท่านยื่นไม่ผ่านการพิจารณา และคณะสามารถออกเดินทางได้ ท่านจะต้องเสียค่าใช้จ่ายจริงที่เกิดขึ้นดังต่อไปนี้
  - ค่าธรรมเนียมการยื่นวีซ่าและค่าดำเนินการ 5,000 บาท ทางสถานทูตจะไม่คืนค่าธรรมเนียมใดๆทั้งสิ้นแม้ว่าจะผ่านหรือไม่ผ่านการพิจารณา
  - ค่ามัดจำตัวเครื่องบิน หรือตัวเครื่องบินที่ออกมาจริง ณ วันยื่นวีซ่า ซึ่งตัวเป็นเอกสารที่สำคัญในการยื่นวีซ่า หากท่านไม่ผ่านการพิจารณา ตัวเครื่องบินถ้าออกตัวมาแล้วจะต้องทำการ REFUND โดยจะมีค่าธรรมเนียมที่ท่านต้องถูกหักบางส่วน และส่วนที่เหลือจะคืนให้ท่านภายใน 45-60 วัน(ตามกฎหมายของแต่ละสายการบิน) ถ้ายังไม่ออกตัวท่านจะเสียแต่ค่ามัดจำตัวตามจริงเท่านั้น
  - ค่าห้องพักในทวีปยุโรป ถ้าคณะออกเดินทางได้ และท่านไม่ผ่านการพิจารณาวีซ่า ตามกฎหมายท่านจะต้องโดนค่ามัดจำห้องใน 2 คืนแรกของการเดินทางหากท่านไม่ปรากฏตัวตามวันที่เข้าพัก ทางโรงแรมจะต้องยึดค่าห้อง 100% ในทันที ทางบริษัทจะแจ้งให้ท่านทราบ และมีเอกสารชี้แจงให้ท่านเข้าใจ
- หากท่านผ่านการพิจารณาวีซ่า แล้วยกเลิกการเดินทางทางบริษัทขอสงวนสิทธิ์ในการยึดค่าใช้จ่ายทั้งหมด 100%
- ทางบริษัทเริ่มต้น และจบ การบริการ ที่สนามบินสุวรรณภูมิ กรณีท่านเดินทางมาจากต่างจังหวัด หรือต่างประเทศ และจะสำรองตั๋วเครื่องบิน หรือพาหนะอย่างหนึ่งอย่างใดที่ใช้ในการเดินทางมาสนามบิน ทางบริษัทจะไม่รับผิดชอบค่าใช้จ่ายในส่วนนี้ เพราะเป็นค่าใช้จ่ายที่นอกเหนือจากโปรแกรมการเดินทางของบริษัท ฉะนั้นท่านควรจะให้กรุป FINAL 100% ก่อนที่จะสำรองพาหนะ
- ในกรณีที่เกิดการล่าช้าจากสายการบิน หรือกระเป๋าเดินทางไม่มาตามกำหนด ทางบริษัทจะเป็นตัวแทนในการเรียกร้องค่าชดเชยจากสายการบินให้กับท่าน ซึ่งการพิจารณาขึ้นอยู่กับกฎเกณฑ์ของสายการบินเท่านั้น

## เงื่อนไขการยกเลิก

1. ยกเลิกก่อนการเดินทาง 30 วัน – คืนค่าใช้จ่ายทั้งหมด ยกเว้นกรุปที่เดินทางช่วงวันหยุด หรือเงินค่ามัดจำที่ต้องการันตีที่นั่งกับสายการบิน หรือ กรุปที่มีการการันตีค่ามัดจำที่พักโดยตรงหรือโดยการผ่านตัวแทนในประเทศ หรือต่างประเทศและไม้อาจขอคืนเงินได้ (ค่าใช้จ่ายตามความเป็นจริง)
2. ยกเลิกก่อนการเดินทาง 16 – 29 วันขึ้นไป – เก็บค่าใช้จ่าย 50 % ของราคาทัวร์
3. ยกเลิกก่อนการเดินทาง 1 – 15 วัน – เก็บค่าบริการทั้งหมด 100 %

**เอกสารที่ใช้ในการยื่นขอวีซ่า VISA (ต้องมาโชว์ตัวที่สถานทูตเพื่อสแกนลายนิ้วมือทุกท่าน)**

- หนังสือเดินทางที่เหลืออายุใช้งานไม่ต่ำกว่า 6 เดือน และมีหน้าพาสปอร์ตว่างอย่างน้อย 3 หน้า

- รูปถ่ายสี (ต้องถ่ายไว้ไม่เกิน 6 เดือน จากหลังเป็นสีขาวยุวแทนัน ) 1.5 X 2.0 นิ้ว จำนวน 3 รูป ขึ้นอยู่กับประเทศที่จะเดินทาง
- หลักฐานแสดงสถานะการทำงาน 1 ชุด
  - \* ค้ำขาย หลักฐานทางการค้า เช่น ใบรับรองจากกระทรวงพาณิชย์หรือใบทะเบียนการค้าที่มีชื่อผู้เดินทาง อายุย้อนหลังไม่เกิน 3 เดือนนับจากเดือนที่จะเดินทาง \*พนักงานและผู้ถือหุ้น หนังสือรับรองการทำงานเป็นภาษาอังกฤษ **ในการออกจดหมายรับรองกรุณาระบุคำว่า TO WHOM IT MAY CONCERN แทนการใช้ชื่อแต่ละสถานทูต**
- \*ข้าราชการและนักเรียน หนังสือรับรองจากต้นสังกัด หนังสือรับรองเป็นภาษาอังกฤษ
- หลักฐานแสดงฐานะการเงินท่านละ 1 ฉบับ ( สถานทูตรับบัญชีออมทรัพย์เท่านั้น ส่วนบัญชีอื่นๆนอกจากออมทรัพย์และเอกสารแสดงทางการเงินอื่นๆ สามารถยื่นแนบเพิ่มเติมได้ ทั้งนี้เพื่อให้หลักฐานการเงินของท่านสมบูรณ์ที่สุด)
  - \* หนังสือรับรองจากธนาคาร **ในการออกจดหมายรับรองกรุณาระบุคำว่า TO WHOM IT MAY CONCERN แทนการใช้ชื่อแต่ละสถานทูต** พร้อม Statement และ สำเนาสมุดเงินฝาก ออมทรัพย์ โดยละเอียดทุกหน้า ย้อนหลัง 6 เดือน กรุณาสะกดชื่อให้ตรงกับหน้าพาสปอร์ต และหมายเลขบัญชีเล่มเดียวกับสำเนาที่ท่านจะใช้ยื่นวีซ่า (ใช้เวลาดำเนินการขอประมาณ 3-5 วันทำการ)
  - \* เด็กต้องทำเอกสารรับรองบัญชีจากทางธนาคารบิดาหรือมารดา
  - \* สามี-ภรรยาที่มีการจดทะเบียนสมรส สามารถใช้เอกสารการเงินร่วมกันได้ แต่ให้ทางธนาคารออกเอกสารแยกคนละชุด
- กรณีเด็กอายุต่ำกว่า 20 ปีบริบูรณ์ / หากเด็กไม่ได้เดินทางกับบิดา/มารดาคนใดคนหนึ่ง หรือบิดามารดาไม่ได้เดินทางทั้งสองคน ต้องมีจดหมายยินยอมให้เดินทางไปต่าง ประเทศจากบิดา และ มารดา ซึ่งจดหมายต้องออกโดยที่ว่าการอำเภอ
- สำเนาบัตรประชาชน หรือ สำเนาสูติบัตร 1 ชุด
- สำเนาทะเบียนบ้าน 1 ชุด
- สำเนาทะเบียนสมรส หรือ ทะเบียนหย่า 1 ชุด
- สำเนาใบเปลี่ยนชื่อ-สกุล (ถ้ามี) 1 ชุด
- การบิดเบือนข้อเท็จจริงประการใดก็ตามอาจจะถูกระงับมิให้เดินทางเข้าประเทศในกลุ่มชงเก้นเป็นการถาวร และถึงแม้ว่าท่านจะถูกปฏิเสธวีซ่าสถานทูตไม่คืนค่าธรรมเนียมที่ได้ชำระไปแล้วและหากต้องการขอยื่นคำร้องใหม่ก็ต้องชำระค่าธรรมเนียมใหม่ทุกครั้ง
- หากสถานทูตมีการเรียกสัมภาษณ์ ทางบริษัทฯขอความร่วมมือในการเชิญท่านไปสัมภาษณ์ตามนัดหมายและโปรดแต่งกายสุภาพ ทั้งนี้ทางบริษัทฯ จะส่งเจ้าหน้าที่ไปอำนวยความสะดวก และประสานงานตลอดเวลาและหากสถานทูตขอเอกสารเพิ่มเติมทางบริษัทฯใคร่ขอรบกวนท่านจัดส่งเอกสารดังกล่าวเช่นกัน กรณีที่ท่านยกเลิกการเดินทางภายหลังจากได้วีซ่าแล้ว ทางบริษัทฯขอสงวนสิทธิ์ในการแจ้งสถานทูตยกเลิกวีซ่าของท่าน เนื่องจากการขอวีซ่าในแต่ละประเทศจะถูกบันทึกไว้เป็นสถิติในนามของบริษัทฯ ทางสถานทูตจะรับพิจารณาเฉพาะท่านที่มีเอกสารพร้อมและมีความประสงค์ที่จะเดินทางไปท่องเที่ยวยังประเทศตามที่ระบุเท่านั้น การปฏิเสธวีซ่าอันเนื่องมาจากหลักฐานในการขอขึ้นวีซ่าปลอมหรือผิดวัตถุประสงค์ในการยื่นขอวีซ่าท่องเที่ยว ทางบริษัทฯ ขอสงวนสิทธิ์ในการคืนเงิน โดยจะหักค่าใช้จ่ายที่เกิดขึ้นจริงและจะคืนให้ท่านหลังจากตัวร้อออกเดินทางภายใน 30 วัน โปรแกรมการเดินทางอาจเปลี่ยนแปลงได้ตามความเหมาะสม ทั้งนี้จะคำนึงถึงประโยชน์และความปลอดภัยของผู้เดินทางเป็นหลัก