



บริษัท บีที โฮลiday จำกัด

188/6 ซอยลาดพร้าว 122 (มหาไทย1) แขวงพลับพลา เขตวังทองหลาง กรุงเทพมหานคร 10310

License No. 11/06802

0642733335

bt-holiday@hotmail.com

0869092002

RWHKGVPOCX

มาเที่ยวกับเรา ที่พักรู อยู่สบาย พีรีไหว้จัดเต็ม

HONG KONG

ล่องเรือยอร์ชไฟรเวท สุดหรู



48,888.-

เดินทาง 28-30 พฤษภาคม 2567

CX 32
บิน วัน คืน

ล่องเรือยอร์ชไหว้จูดรับพลัง – เจ้าแม่กวนอิม รีฟลัสเบีย – หมู่บ้านชาวประมง ลิมมา โอชแลนด์
ล่องเรือชมไฟ SYMPHONY OF LIGHTS – วัดหลินฟ้า – เทพเจ้ากวนอู วัดกวนไท
วัดเจ้าแม่ดอกไม้ทองคำ – วัดเจ้าแม่ทับทิมกินหัว – วัดเจ้าแม่กวนอิมสองอ่า – วัดแซกงหมิว
วัดหวังต้าเซียน – วัดเจ้าแม่กวนอิม ปักชว้น – วัดแซกง(เก่า) – วัดชีซ่าน – ซุปบึงย่านจิมซาจ๋ย

สุดพิเศษ!! โทด์พาน้ำไหว้ขอพรตามแบบฉบับคนฮ่องกงแท้ๆ
มีเวลาเช็กอิน ถ่ายรูป เก็บความประทับใจทุกจุด ไม่ชะโงกทัวร์
ลิ้มลองอาหารเมนูขึ้นชื่อต้นตำหรับฮ่องกง สไตล์ฮ่องกงพาชิม



บริการอาหารบนเครื่องบิน



โรงแรมหรู ★★★★★



น้ำหนักกระเป๋า 23 KG

RWHKGVPOCX

มาเที่ยวกับเรา ที่พักรู อยู่สบาย พีรีโหว้จัดเต็ม

HONG KONG

ล่องเรืออร์ชไฟรเวท สุดหรู



48,888.-

เดินทาง 28-30 พฤษภาคม 2567

 **CX 3 2**
บิน วัน คืน

ล่องเรืออร์ชไฟรเวทรับพลัง - เจ้าแม่กวนอิม ธิพัลส์เบย์ - หมู่บ้านชาวประมง ลัมมา ไอซ์แลนด์
ล่องเรือชมไฟ SYMPHONY OF LIGHTS - วัดหลินฟ้า - เทพเจ้ากวนอู วัดกวนไท
วัดเจ้าแม่ดอกไม้มงคลคำ - วัดเจ้าแม่ทับทิมกินหัว - วัดเจ้าแม่กวนอิมสองฮา - วัดแขกงหมิว
วัดหวังต้าเซียน - วัดเจ้าแม่กวนอิม ปีกชวัน - วัดแขกง(เก่า) - วัดชีซาน - ซุปบึ้งย่านจิมซาจุ้ย

สุดพิเศษ!! โทด์พาน้ำโหว้ขอพรตามแบบฉบับคนฮ่องกงแท้ๆ
มีเวลาเช็ควิน ถ่ายรูป เก็บความประทับใจทุกจุด ไม่ชะโงกทัวร์
ลิ้มลองอาหารเมบูซินชื่อดังสำหรับฮ่องกง สไตส์ฮ่องกงพาซิม



บริการอาหารบนเครื่องบิน



โรงแรมหรู ★★★★★



น้ำหนักกระเป๋า 23 KG



สายการบิน CATHAY PACIFIC (CX)	เที่ยวบินขาไป	CX 700	BKK - HKG	08.20 – 12.10
	เที่ยวบินขากลับ	CX 703	HKG - BKK	18.35 – 20.35

วันที่	รายการ	เข้า	เที่ยง	เย็น	โรงแรมที่พัก
1	กรุงเทพฯ (สุวรรณภูมิ) – ส่องกง (เซ็กเล็บก็อก) ล่องเรือยอร์ชไท่จู้ดรับพลัง – เจ้าแม่กวนอิม รีพัลส์เบย์ หมู่บ้านชาวประมง ลัมมา ไอซ์แลนด์ ล่องเรือชมไฟ SYMPHONY OF LIGHTS	x	✈	🕒	HYATT CENTRIC VICTORIA HARBOUR HOTEL ***** หรือเทียบเท่า
2	วัดหลินฟ้า – เทพเจ้ากวนอู วัดกวนไท – วัดเจ้าแม่ดอกไม้ ทองคำ วัดเจ้าแม่ทับทิมทินหัว – วัดเจ้าแม่กวนอิมสองอ่า โรงงานกังหันฮวงจุ้ยและร้านหยก – วัดแซกงหมิว วัดหวังต้าเซียน – ซ้อปี้งย่านจิมซาจู้	🕒	🕒	x	HYATT CENTRIC VICTORIA HARBOUR HOTEL ***** หรือเทียบเท่า
3	วัดเจ้าแม่กวนอิม ปักชววัน – วัดแซกง(เก่า) วัดชีซ่าน สนามบินฮ่องกง (เซ็กเล็บก็อก) – กรุงเทพฯ (สุวรรณภูมิ)	🕒	🕒	✈	-----

วันเดินทาง	ผู้ใหญ่พัก 2 ท่าน ท่านละ	พักเดี่ยวเพิ่ม ท่านละ	จำนวนผู้เดินทาง
28 – 30 พฤษภาคม 2567	48,888 บาท	20,000 บาท	20 ท่าน

**** ราคานี้เป็นราคาโปรโมชั่น ราคาเต็มจะเท่ากับราคาผู้ใหญ่ ****

รายละเอียดโปรแกรม :

วันแรก กรุงเทพฯ (สุวรรณภูมิ) – ฮองกง (เซ็กแล็บก๊อก) – ล่องเรือยอร์ชไท่จู้ดรับพลัง
เจ้าแม่กวนอิม รีพัลส์เบย์ – หมู่บ้านชาวประมง ลัมมา ไอซ์แลนด์ – ล่องเรือชม
ไฟ SYMPHONY OF LIGHTS มื้ออาหาร | - | บนเครื่อง | เย็น |

05.00 น. คณะพร้อมกัน ณ สนามบินสุวรรณภูมิ อาคารผู้โดยสาร
ขาออกระหว่างประเทศ ชั้น 4 ประตูทางเข้าหมายเลข
8 เคา์นเตอร์ S สายการบินคาเธ่ แปซิฟิค (CX) โดยมี
เจ้าหน้าที่ของบริษัทฯคอยอำนวยความสะดวกแก่ท่าน ในการตรวจเช็คเอกสาร
สัมภาระ และที่นั่งก่อนออกเดินทาง



หมายเหตุ ที่นั่งบนเครื่องบินเป็นระบบ RANDOM ไม่สามารถเลือกที่นั่งได้
เพราะฉะนั้นที่นั่งอาจไม่ได้นั่งติดกัน และไม่สามารถเลือกช่องที่นั่งบนเครื่องบินได้
เนื่องจากเป็นตั๋วกรุ๊ป ตามเงื่อนไขที่สายการบินกำหนด

08.00 น. นำท่านเดินทางสู่ ฮองกง โดยเที่ยวบินที่ CX 700

🍽️ บริการอาหารบนเครื่องบิน



12.10 น. เดินทางถึงสนามบินเซ็กแล็บก๊อก เขตปกครองพิเศษ
ฮองกง ซึ่งตั้งอยู่บนเกาะลันเตา เป็นสนามบินที่เกิดจากการถมทะเลออกไป มีพื้นที่
โดยรวมทั้งหมด 1,248 เฮกเตอร์ ได้รับการจัดอันดับให้เป็นสนามบินที่ดีที่สุดในโลก
ติดต่อกันถึง 8 ปีซ้อน ตั้งแต่ปี 2001 – 2008 ฮองกงเป็นดินแดนตอนปลายสุดทาง
ตะวันออกเฉียงใต้ของจีน ติดกับมณฑลกว่างตุงประกอบด้วย เกาะฮองกง, นิวเท
อรริทอรีส์, เกาลูน และเกาะเล็ก ๆ อีก 235 เกาะ
นำท่านเข้าพิธีการตรวจคนเข้าเมือง หลังจากผ่านพิธีตรวจคนเข้าเมืองและศุลกากร
แล้ว รับกระเป๋าสัมภาระ ให้ท่านออก EXIT B นำคณะเดินทางโดยรถโค้ชปรับอากาศ
(เวลาที่ฮองกงเร็วกว่าเมืองไทย 1 ชั่วโมง)

จากนั้นเตรียมตัว นำท่าน
ล่องเรือยอร์ชแบบไพรเวท สุดหรู
ไปยังจุดรับพลัง *เสริมดวงจ้ยและบารมี*



จากนั้นนำท่านเดินทางไปรับพลังพร้อมทั้งนมัสการขอพรจาก **เจ้าแม่กวนอิมริมทะเลปางประทานพร** และเทพเจ้า แห่งโชคลาภ ณ **ชายหาดรีพัลส์เบย์** สร้างขึ้นในปี ค.ศ. 1993 ในแต่ละปีจะมีนักท่องเที่ยวจำนวนมากเดินทางมาสักการบูชาขอพรจาก เจ้าแม่กวนอิม, เจ้าแม่ทับทิม และ เทพเจ้าแห่งโชคลาภ ที่ชายหาดน้ำตื้น อ่าวรีพัลส์เบย์ และที่น่าสนใจคือด้านหนึ่งของอ่าวมี พระพุทธรูปและเทพเจ้าต่าง ๆ ประดิษฐานไว้มากมาย ตามความเชื่อถือศรัทธา เช่น พระสังกัจจายบูชาเพื่อความ สุข, เจ้าสมุทร เทพเจ้าแห่งโชคลาภการงาน, พระกาฬ เทพเจ้าแห่งความมั่งคั่งเหลือกินเหลือใช้, เทพแห่งวาสนา, เทพแห่งดวงชะตา, อิสระให้ท่านสักการะสิ่งศักดิ์สิทธิ์ตามอัธยาศัย

เย็น ๑๐ | บริการอาหารเย็น ณ หมู่บ้านชาวประมง ลัมมาไอซ์แลนด์

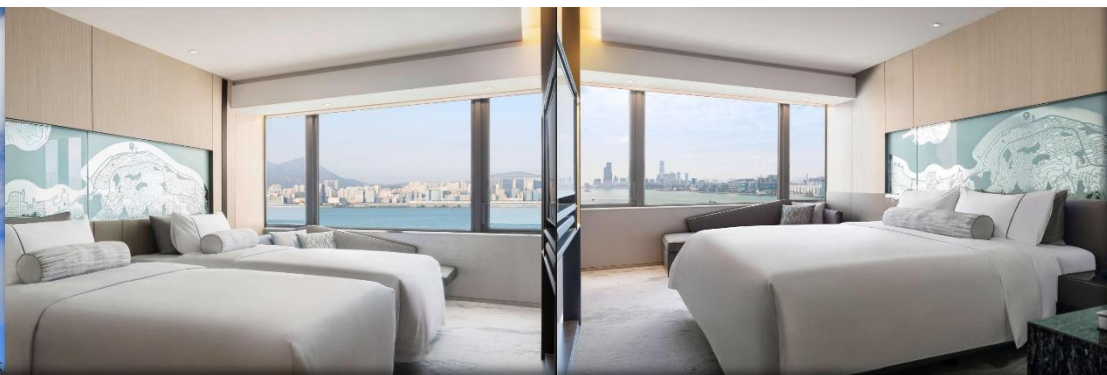
นำทุกท่านรับประทานอาหารทะเลมื้อค่ำสุดอร่อย ที่หมู่บ้าน ชาวประมง **เกาะลัมมา (LAMMA ISLAND)** เป็นเกาะใหญ่อันดับสามของฮ่องกงที่ตลาดล่ำไปด้วยร้านอาหาร ตั้งแต่อาหารทะเลดั้งเดิมไปจนถึงร้านอาหารตะวันตกสมัยใหม่ เป็นอ่าวที่มีแพเพาะเลี้ยงสัตว์น้ำ และมีร้านอาหารริมทะเลแบบเรียบง่ายที่เสิร์ฟอาหารทะเลสด ๆ จากแพ อาทิเช่น หอยเชลล์, ปลาหมึก, และล็อบสเตอร์สดแสนอร่อย





Symphony of Lights ที่ริมแม่น้ำ ซึ่งจะมองเห็นตึกของฮ่องกงกว่า 40 ตึกทั้งฝั่งฮ่องกงและเกาลูน เปิดไฟขึ้นพร้อมกันอย่างสวยงาม แต่ละตึกจะยิงแสงเลเซอร์สีต่าง ๆ ให้เข้ากับจังหวะเพลงที่เปิด ตลอดการโชว์ อลังการสุด ๆ ต็มด่ำกับการแสดง แสง สี เสียง และการยิงเลเซอร์ ประกอบดนตรี อันตระกานตา...ยามค่ำดิน บนเรือยอร์ช โดยแบ่ง THEME การแสดง ออกเป็น 5 แบบ เริ่มการแสดงด้วย AWAKENING, ENERGY, HERITAGE, PATNERSHIP และจบลงด้วย CELEBRATION

นำท่านสู่ที่พัก **HYATT CENTRIC VICTORIA HARBOUR HOTEL** ★★★★★



เช้า | บริการอาหารเช้าที่โรงแรม

วันสอง

วัดหลินฟา – เทพเจ้ากวนอู วัดกวนไท – วัดเจ้าแม่ดอกไม้ทองคำ – วัดเจ้าแม่

ที่
วัด
และร้านหยก

| กลางวัน | -



จากนั้นนำท่านเดินทางสู่ **วัดหลินฟา (LIN FA TEMPLE)** หรือ **วังดอกบัว** เป็นวัดที่อยู่บริเวณ
หว่านจ้าย ทางทิศตะวันออกเฉียงเหนือของดอสเวย์ เบย์ โดยวัดนี้ถูกก่อสร้างในช่วง

ราชวงศ์ชิง (ปีค.ศ.1963) และมีการบูรณะอีก 2 ครั้ง ในปีค.ศ.1986 และ ค.ศ.1999 วัดหลินฟามีเจ้าแม่กวนอิมเป็นองค์ประธานของวัด เคยมีตำนานหนึ่งเล่าว่า เจ้าแม่กวนอิมเคยมาปรากฏตัวที่วัดแห่งนี้ ทำให้ชาวบ้านเลื่อมใสและศรัทธา จึงรวมใจกันสร้างวิหารดอกบัวและประดับด้วยโคมดอกบัวต่าง ๆ เพื่อเป็นการบูชาและสักการะท่าน นอกจากเจ้าแม่กวนอิมแล้ว ยังมีเทพเจ้า ฮ่าวจือเอี้ยะ หรือที่รู้จักกันในนาม เทพเจ้าสายนรก แม้ว่าคนไทยเราอาจจะไม่ค่อยรู้จักหรือคุ้นเคยกันมากนัก แต่ท่านเป็นเทพที่ขึ้นชื่อเรื่องความกตัญญู โดยจะมาในรูปลักษณะของการนุ่งห่มผ้าดิบ ซึ่งเป็นสัญลักษณ์ของการไว้ทุกข์ที่คนเชื้อสายจีนให้ความสำคัญ อย่างไรก็ตามแม้จะขึ้นชื่อว่าเป็นเทพเจ้าสายนรก แต่ท่านก็เปี่ยมไปด้วยพลังหยิน ซึ่งเป็นพลังที่ขึ้นชื่อด้านเงิน ๆ ทอง ๆ ดังนั้นจึงไม่แปลกเลยที่ผู้คนให้ความศรัทธาและเคารพนับถือท่านกันเป็นอย่างมาก เหมาะเป็นอย่างยิ่งสำหรับ ผู้ที่ชอบเดิมพัน เสี่ยงโชค เสี่ยงดวง ต้องการจับเงินก้อนโต

นำท่านชม **วัดเทพเจ้ากวนอู หรือ วัดกวนไท (KWAN TAI TEMPLE)** ใน SHAM SHUI PO สถานศักดิ์สิทธิ์อันเลื่องชื่อ ถือว่าเป็นวัดแห่งเดียวในเขตเกาลูน ที่สร้างขึ้นเพื่อบูชาเทพเจ้ากวนอู ซึ่งท่านเป็นเทพเจ้าแห่งความซื่อสัตย์ เปี่ยมไปด้วยคุณธรรม โดยศาลเจ้าพ่อกวนอูแห่งนี้ ผู้ที่มาไหวสักการะจะนิยมขอพรเรื่องธุรกิจและบิรวาร เนื่องจากว่า เจ้าพ่อกวนอู เป็นเทพเจ้าที่รักษาคำพูดด้วยชีวิต รักคุณธรรม ซื่อสัตย์ ช่วยปกป้องสิ่งเลวร้ายอันตรายต่าง ๆ และช่วยเสริมอำนาจบารมีในการปกครอง ท่านมีจิตใจมั่นคงตั้งขุนเขา มีสติปัญญาเป็นเลิศ และไม่ประมาท ท่านจึงเป็นสัญลักษณ์แห่งความเข้มแข็งโดดเด่นยิ่ง ใครันคร้ามต่อศัตรู ฉะนั้นการมาบูชาขอพรท่าน จะช่วยเสริมดวงไม่ให้เพลี่ยงพล้ำแก่ศัตรู ทำให้มีมิตรที่ซื่อสัตย์ และคุ้มครองบิรวารให้ก้าวหน้าและอยู่เย็นเป็นสุข ซึ่งผู้ประกอบการอาชีพ ตำรวจ ทหาร และ นักการเมือง จึงมักจะนิยมบูชาเทพเจ้ากวนอู เป็นพิเศษ



จากนั้นนำท่านเดินทางสู่ **วัดเจ้าแม่ดอกไม้มงคล** เป็นที่รวมของเทพเจ้าหลายพระองค์ ตั้งอยู่ในย่านซัมชุยโป SHAM SHUI PO เป็นอาคารโบราณ สร้างขึ้นเมื่อปี 1898 โดยผู้อพยพชาวจีนแคะเพื่อเป็นเกียรติแก่ **เทพเจ้าสามเซียน SAM TAI TSZ** ผู้ปกป้องรักษาหลังจากเกิดโรคระบาดทั่วเมือง วัดนี้ถึงจะเล็ก แต่เต็มไปด้วยรายละเอียดน่าสนใจ มีศิลปวัตถุทางวัฒนธรรมย้อนไปในสมัยราชวงศ์ชิงตอนปลาย (1644-1912) สักการะขอพรกับ**เทพนาจา** ที่หากใครที่อยากเริ่มต้นธุรกิจใหม่ก็จะมาขอพรที่นี่ ส่วนใครที่มีคนปองร้ายคิดไม่ดีก็มากราบไหว้ขอพรกับ **เทพสิวหยัน** เพื่อให้คนที่คิดร้ายกลายเป็นดี ใครที่

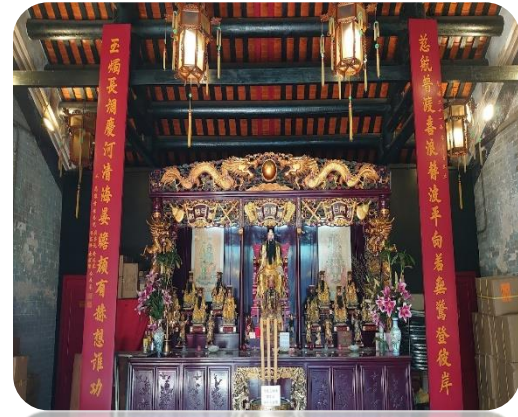
ครอบครัวมีปัญหาทะเลาะกัน สามีกรรยาเริ่มนอกใจกัน ก็จะขอพร **เทพเจ้ากำฟ้าเหลือง เหลือง** ซึ่งตรงกับภาษาไทยว่า **เจ้าแม่ดอกไม้ทองคำ** เพื่อให้ครอบครัวกลับมารักกันดังเดิม จุดเด่นอีกอย่างของวัดนี้คือถ้าใครมาขอพรเกี่ยวกับการศึกษาทางวัดจะมีหมวกบัณฑิตเป็นแผ่นประมาณโปสเตอร์การ์ดเขียนชื่อลูก คณะ และมหาวิทยาลัยที่ลูกอยากเข้าเรียนไปแขวนไว้ในวัดอีกด้วย



จากเมื่อนำท่านชม **วัดเจ้าแม่ทับทิม ทินหัว (TIN HAU TEMPLE)** ที่ย่านเหยามาเต (YAU MA TEI STATION) เป็นวัดเก่าแก่และสำคัญอีกวัดหนึ่งของฮ่องกง เพราะในสมัยก่อน ฮ่องกงเป็นเพียงหมู่บ้านชาวประมง ซึ่งเคารพนับถือเจ้าแม่ทับทิมว่าเป็นเทพีแห่งทะเล จึงไม่น่าแปลกใจที่จะมีวัดเจ้าแม่ทับทิมกระจายตัวอยู่หลายสิบวัดเลยการจุดรูปเกลียวขนาดใหญ่สีแดงเพื่อขอพรโดยรูปจะติดนาน 7-8 วัน โดยจะมีถาดรองซีเก้ทงเหลืองอยู่ด้านล่าง นอกจากการมาสักการะบูชาเจ้าแม่ทับทิมในเรื่องของการเดินทางให้ปลอดภัยแล้ว ไฮไลท์สำคัญอีกอย่างหนึ่งของวัดเจ้าแม่ทับทิม ทินหัว จะเป็นขดรูปสีแดงขนาดใหญ่ ที่แขวนอยู่ตามเพดานด้านในวิหารของวัดเต็มไปหมด จะยิ่งสวยงามในยามที่มีแสงแดงส่องลงมาเหมือนเป็นลำแสงส่องทะเลดูวันรูปแปลกตาอึ้งนัก ส่วนอาคารของวัดก็จะเป็นสถาปัตยกรรมแบบวัดจีน สร้างขึ้นตั้งแต่ปีค.ศ. 1876 โดยทางเข้าของวัด

จะอยู่ติดกับ สวนสาธารณะเล็ก ๆ ที่มี ต้นไม้ใหญ่หลายต้น ให้บรรยากาศร่มรื่น

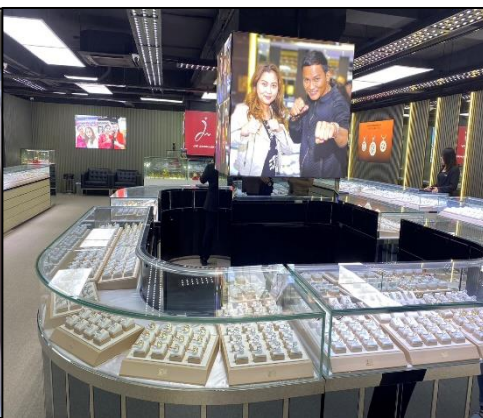




จากนั้นนำท่านชม **วัดเจ้าแม่กวนอิมสองอ่า (KUN IM TEMPLE HUNG HOM)** เป็นวัดที่มีชื่อเสียงมากที่สุดของฮ่องกง และถูกสร้างขึ้นในปี ค.ศ.1873 ในช่วงสงครามโลกครั้งที่ 2 มีการปล่อยระเบิดลงบริเวณวัดสองอ่าหลายต่อหลายครั้ง ทำให้มีผู้บาดเจ็บและล้มตายมากมาย แต่ชาวบ้านที่หนีเข้าไปหลบภัยในวัดนี้กลับปลอดภัยและตัววัดก็ไม่ได้รับความเสียหายจากเหตุการณ์ทิ้งระเบิดอย่างอัศจรรย์ จึงทำให้ชาวบ้านมีความเลื่อมใสและศรัทธาในวัดแห่งนี้เป็นอย่างมาก และในปี ค.ศ.1909 ได้มีการสร้างถนนขึ้นเพื่อเชื่อมต่อย่านสองอ่ากับย่านจิมซาจุ่ย และเมืองเกาลูน ขณะที่คนงานก่อสร้างกำลังขุดในพื้นที่ที่เป็นเนินเขา ปรากฏว่ามีน้ำสีแดงไหลออกมาจากพื้นดิน ลือกันว่าคือเส้นเลือดของมังกรที่อาศัยอยู่ในพื้นที่ดังกล่าว ภูมิจากเกิดการก่อสร้างขุดเจาะ คนงานเกิดกลัวที่จะดำเนินการก่อสร้างถนนต่อถึงแม้ผลการตรวจทางห้องปฏิบัติการพบว่าสีของน้ำเป็นผลมาจากการสะสมของกำมะถันและปรอทในดิน แต่คนงานยังคงกังวล จึงเกิดการบริจาคเงินเพื่อบูรณะวัดขึ้นมา ด้วยความเชื่อว่ามี เจ้าแม่กวนอิม (KWUN YUM) จะสามารถช่วยให้พวกเขาปลอดภัยจากภัยพิบัติ อันตรายต่าง ๆ วันสำคัญวันหนึ่งที่คนหลังไหลมาไหว้ขอพรอย่างไม่ขาดสาย และรอดอยเป็นประจำทุกปี ก็คือ "วันเปิดทรัพย์" หรือ วันยืมเงินเทพเจ้า เป็นวันที่จะมาขอพรและยืมเงินเจ้าแม่กวนอิม ซึ่งตรงกับวันที่ 26 นับจากวันตรุษจีน ซึ่งพิธีนี้ใน 1 ปี มีเพียงครั้งเดียวเท่านั้น

จากนั้นนำท่านชม **โรงงานกังหันฮวงจุ้ย** ซึ่งเป็นโรงงานที่มีชื่อเสียงที่สุดของฮ่องกงในเรื่อง

การ ออกแบบเครื่องประดับ อาทิเช่น จี้ และแหวนกังหัน ที่มีชื่อเสียงที่สุด สินค้าทุกชิ้นมีเอกสารรับประกันคุณภาพเปลี่ยน ซ่อม ได้ตลอดอายุการใช้งาน หากเกิดการชำรุดจากสินค้าไม่ใช่อุบัติเหตุ และนำท่านเลือกซื้อ หยกมงคล ที่นำมาทำเป็นเครื่องประดับที่ **ร้านหยก**



กลางวัน ๑๐ | บริการอาหารกลางวัน ณ กัณฑ์ตาดาร....เมนูพิเศษ ซาบู่สไตลล์ฮ่องกง



นำท่านเดินทางสู่ **วัดแชกงหมิว หรือ วัดกังหัน (CHE KUNG TEMPLE)** เป็นวัดเก่าแก่ที่มีความศักดิ์สิทธิ์มาก มีอายุกว่า 300 ปีตั้งอยู่ในเขต SHATIN วัดแชกงสร้างขึ้นเพื่อเป็นอนุสรณ์เพื่อรำลึกถึงตำนานแห่งนักรบราชวงศ์ซ่ง มีนามว่า “แช กง” แม่ทัพปราบศึก ผู้คนทั่วทุกดินแดนต่างยำเกรงในกำลังพลอันกล้าหาญแข็งแกร่งของแม่ทัพแชกง ในยามที่ออกรบ แม่ทัพแชกง ได้ใช้สัญลักษณ์ กังหัน 4 ใบพัด ในการออกรบด้วยทศกัณฐ์ ทหารกล้าทุกคนายเชื่อว่าสัญลักษณ์ใบพัดจะนำพาซึ่งชัยชนะ นำพาความโชคดี เสริมสิริมงคล และนำพาอำนาจอันแข็งแกร่งให้กับกองทัพ และชื่อเสียงให้การสู้ศึกของท่านจึงกลายเป็นตำนานมาจนถึงทุกวันนี้ ปัจจุบันวัดแชกง จึงเป็นสถานที่สักการะเคารพ ขอพร ท่านแชกง โดยมีสัญลักษณ์เป็นกังหันนำโชคนั่นเอง



☉ การหมุนกังหันนำโชคนที่ตั้งอยู่ในวัดเพื่อจะได้หมุนเวียนชีวิตของเราและครอบครัวให้มีความเจริญก้าวหน้าด้านหน้าที่การงาน โชคลาภ ยศศักดิ์

และถ้าหากคนที่ดวงไม่ดีมีเคราะห์ร้ายก็ถือว่าเป็นการช่วยหมุนปิดเป่าเอาสิ่งร้ายและไม่ดีออกไปให้หมด ในองค์กังหันนำโชคนี่มี 4 ใบพัด คือพร 4 ประการ คือ สุขภาพร่างกายแข็งแรง, เดินทางปลอดภัย, สมความปรารถนา และ เงินทองไหลมาเทมา ในทุกๆ วันที่ 2

ของเดือนแรกตามปฏิทินจีนชาวฮ่องกงและนักธุรกิจจะมาวัดนี้ เพื่อถวายกังหันลมเพราะเชื่อว่ากังหันจะช่วยพัดพาสิ่งชั่วร้ายและ

โรคภัยไข้เจ็บออกไปจากตัวและนำพาแต่ความโชคดีเข้ามาแทน



จากนั้นนำท่านเดินทางสู่ **วัดหวังต้าเซียน (WONG TAI SIN TEMPLE)** เป็นวัดเก่าแก่อายุกว่า ร้อยปี (คนจีนกว้างตุ้ง จะเรียกวัดนี้ว่า หว่องไท่ซิน) ซึ่งวัดแห่งนี้เป็นที่ประดิษฐานของเทพ เจ้าจีนหลายองค์ เทพเจ้าหลักของวัดคือเทพหวังต้าเซียน ท่านเทพเจ้าหวังต้าเซียน ชื่อเดิม คือ “หว่องซ้อเผ่ง” เป็นมุนษย์ธรรมดา เป็นเด็กเลี้ยงแพะที่มีความกตัญญูต่อบิดามารดา เมื่อถึงวันหนึ่งได้มีโอกาสพบกับนักพรต และได้รับการชักชวนให้ไปเล่าเรียนวิชา ท่านหว่องซ้อเผ่ง ตัดสินใจตามนักพรตออกไปศึกษาเล่าเรียนวิชา จนบรรลุ สามารถเสกก่อนหินให้ กลายเป็นแพะได้ หลังจากนั้นก็ได้ลาอาจารย์นักพรต กลับมาใช้ชีวิตความรู้ที่ร่ำเรียนมา ด้านสมุนไพร ใช้รักษาคนที่เจ็บไข้ได้ป่วย ท่านได้ใช้วิชาการแพทย์สมุนไพร บำเพ็ญ ประโยชน์กับชาวบ้านมาตลอดช่วงชีวิต และยังถ่ายทอดวิชาให้กับลูกศิษย์มากมาย จน ได้รับยกย่องว่าเป็นเทพหว่องไท่ซิน และได้ตั้งศาลหว่องไท่ซิน เอาไว้ เพื่อกราบสักการะ นอกจากนั้นแล้ว ภายในวัดยังมี **เทพเจ้าด้ายแดง หรือเทพเจ้าหยุดโหลว** รูปปั้นสีทอง มี เลี้ยวพระจันทร์อยู่ด้านหลัง เป้าหมายของคนโสดอยากมีคู่!!! โดยการขอพรกับเทพเจ้า องค์นี้ต้องใช้ด้ายแดงผู้นี้เอาไว้ไม่ให้หลุด ระหว่างพิธี เพราะชาวจีนเชื่อว่าด้ายแดง นี้แหละคือ เส้นโยงโชคชะตาด้านความรัก คนโสดก็เป็นการขอพรให้เจอเนื้อคู่ ส่วน คนมีคู่ ก็จะช่วยทำให้มีความรักที่มั่นคง และยืนยาว เมื่อไปถึงจะเห็นรูปปั้นของเทพ หยุดโหลวอยู่ตรงกลาง เมื่อหันหน้าเข้าหา



เทพหยุดโหลว จะพบรูปปั้นเจ้าบ่าว อยู่ทางขวา และรูปปั้นเจ้าสาวอยู่ทางซ้าย โดยมีด้ายแดงผูกโยงจากเจ้าบ่าวและเจ้าสาวมาที่เทพหยุดโหลว ซึ่งท่านจะคอยทำหน้าที่จดรายชื่อ คู่รัก เชื่อกันว่าสมุดที่ผู้เฒ่าถือในมือ คือบัญชีรายชื่อคู่รักที่จะได้รับคำอวยพรให้อยู่คู่กัน

อย่างร่มเย็นเป็นสุข ซึ่งจะปรากฏตัวยามด่ำดินภายใต้แสงจันทร์ เป็นเทพเจ้าผู้เป็นอมตะที่อาศัยอยู่บนดวงจันทร์ และลงมาโลกมนุษย์เพื่อผูกด้วยดวงชะตา ระหว่างคู่รักซึ่งเมื่อคู่กันแล้วก็จะไม่แคล้วคลาดกัน

จากนั้นนำท่านเดินทางสู่ย่านจิมซาจุ่ย อีสระให้ท่านช้อปปิ้ง เลือกซื้อของฝากที่ **ถนนนาธาน ย่านจิมซาจุ่ย** ห้างสรรพสินค้ายักษ์ใหญ่ ที่มีความยาวตั้งแต่เรือสตาร์เฟอร์รี่ ไปตามถนน CANTON ระยะทางกว่าครึ่งกิโลเมตร แหล่งรวมสินค้า แบรินด์เนม ชั้นนำมามากมาย ห้างสรรพสินค้า OCEAN TERMINAL และ HARBOUR CITY ที่มีร้านค้ากว่า 700 ร้าน ให้ท่านได้เลือกซื้อกันแบบเต็ม ๆ

เย็น

อีสระอาหารเย็น ตามอริยาตย์.... ไม่รวมอยู่ในโปรแกรม

นำท่านสู่ที่พัก

HYATT CENTRIC VICTORIA HARBOUR HOTEL ★★★★★



วันที่สาม

วัดเจ้าแม่กวนอิม ปักชววัน – วัดแซกงเก๋่า – วัดซีซ่าน

สนามบินฮ่องกง (เช็กแล็บก็อก) – กรุงเทพฯ (สุวรรณภูมิ)

มื้ออาหาร | เช้า | กลางวัน | บนเครื่องบิน |

เช้า

🍽️ บริการอาหารเช้าที่โรงแรม



จากนั้นนำท่านเดินทางสู่ **วัดเจ้าแม่กวนอิม ปักชว้น** ตั้งอยู่ในปากชว้น ไซ่กง บริหารจัดการโดยคนในท้องถิ่น ระฆังทองสัมฤทธิ์หล่อในวัดเมื่อปี พ.ศ. 2462 วัดเจ้าแม่กวนอิมในปากชว้นมีขนาดเล็กกว่าวัดเจ้าแม่กวนอิมในสงฮอมในเกาสุน ฮ่องกง แต่คนในท้องถิ่นทั้งทางบกและทางน้ำเชื่อว่าพระโพธิสัตว์มีพลังอำนาจ จึงได้รับความนิยมนตลอดทั้งปี

เจ้าแม่กวนอิมเปิดคลังเป็นความเชื่อพื้นบ้านของจีนหรือที่เรียกว่าห้องสมุดเจ้าแม่กวนอิมเปิด กล่าวกันว่าในช่วงที่เจ้าแม่กวนอิมฝังฝน พระอรหันต์ผู้พิทักษ์ธรรม 500 รูปได้แปลงร่างเป็นพระภิกษุและลงมายังโลกเพื่อทดสอบการปฏิบัติของเจ้าแม่กวนอิม พวกเขาไปที่วัดเจ้าแม่กวนอิมเพื่อขอทาน เจ้าแม่กวนอิมจึงเปิดโกดังในวันที่ 26 เดือน 1 ตามจันทรคติเพื่อจัดเตรียมอาหารมังสวิรัตสำหรับพระภิกษุและทั้งอาหารที่เหลือไว้ แก่ผู้มีจิตศรัทธาที่มาเยี่ยมชม ตำนานพื้นบ้านนี้ ได้กลายเป็นธรรมเนียมและกิจกรรมทางศาสนาสำหรับผู้ศรัทธาที่จะไปวัดเจ้าแม่กวนอิมในวันนั้น เพื่อสักการะเทพเจ้าและยืมเงินจากคลังแท้จริงแล้วการยืมจากเจ้าแม่กวนอิมหมายถึงการยืมโชค

ดีจากเจ้าแม่กวนอิม นอกจากโชคลาภทางการเงินแล้ว คุณยังสามารถยิ้มโชคลาภในบ้าน การ
แต่งงาน ชื่อเสียง การงาน สุขภาพ ได้อีกด้วย



วัดแซกง(องค์เก่าแก่ใช้กง) CHE KUNG SAI KUNG หรือที่รู้จักกันในชื่อ CHE DA YUAN SHUAI เดิม
ที่ท่านเป็นผู้บัญชาการทหารของราชวงศ์ซ่งใต้ (ปี ค.ศ. 1127-1279) ซึ่งตามตำนานท่านมี
อำนาจในการปราบปรามการก่อจลาจลและมีชื่อเสียงในด้านความภักดีต่อจักรพรรดินอกจากนี้
ท่านยังมีชื่อเสียงในด้านพลังในการระงับโรคระบาดและทักษะะในด้านการแพทย์ จนท่านได้รับ
การกล่าวขานขนานนามว่าเป็นเทพเจ้าแห่งการคุ้มครอง และที่ขาดไม่ได้ ด้านหน้าของวัดจะมีกัณฑ์
เหล็กตั้งอยู่ 2 อัน เชื่อกันว่า หลังจากไหว้สิ่งศักดิ์สิทธิ์แล้ว ให้มาหมุนกัณฑ์ ไปทางขวา ถ้าตอน

กลางวัน ☉ บริการอาหารกลางวัน ณ กัณฑ์ตาดาร VICTORIAN ERA





จากนั้นนำท่านเดินทางสู่ **วัดเจ้าแม่กวนอิมวัดซีซัน (TSZ SHAN MONASTERY)** รูปปั้นองค์เจ้าแม่กวนอิมที่สูงตระหง่าน เป็นอันดับ 2 ของโลกด้วยความสูงถึง 76 เมตร ตั้งอยู่บนภูเขาเนื้อที่กว่า 29 ไร่ ในเกาะฮ่องกง และหันหน้าไปทางทะเล สร้างเสร็จเมื่อ 3 ปีก่อน โดย



มี นาย ลีกาซิง มหาเศรษฐีชื่อดังของฮ่องกง บริจาคเงินสร้างวัดถึง 193 ล้านบาทเลยทีเดียว และยังเป็นสถานศึกษาเพราะทางวัดจะจัดโครงการด้านการศึกษาเพื่อส่งเสริมวัฒนธรรมของชาวพุทธ โดยเราสามารถมาฝึกนั่งสมาธิตามมุมสงบของวัดได้ เป็นการฝึกจิตใจการเจริญสติที่ดีมากๆ อย่างหนึ่งของชาวพุทธเรา ทางวัดจำกัดจำนวนผู้มาเยือนแค่ วันละ 500 คนเท่านั้น ใครที่จะมาวัดนี้จึงต้องจองล่วงหน้าผ่านเว็บไซต์ก่อนล่วงหน้า

15.30 น. สมควรแก่เวลานำคณะออกเดินทางสู่สนามบินฮ่องกง

18.35 น. ออกเดินทางโดย **สายการบินคาเธ่ แปซิฟิค (CX)** เที่ยวบินที่ **CX 703**

🍽️ บริการอาหารบนเครื่องบิน

20.35 น. ถึงท่าอากาศยานนานาชาติสุวรรณภูมิโดยสวัสดิภาพ

***** **โปรแกรมท่องเที่ยว อาจมีการปรับเปลี่ยนตามความเหมาะสม** *****

เป็นราคาโปรโมชั่นไม่มีราคาเด็ก

อัตรานี้ยังไม่รวมค่าทิปคนขับรถ มัคคุเทศก์ท้องถิ่น ท่านละ 2,000 บาท

****ทริปหัวหน้าทัวร์ขึ้นอยู่กับความพอใจของลูกค้า****

*****สำคัญมาก*** กรุณานำหนังสือเดินทาง (พาสปอร์ต) มาในวันเดินทาง**

หนังสือเดินทาง ต้องมีอายุการใช้งาน เหลือไม่น้อยกว่า 6 เดือน

(ทางบริษัทจะไม่รับผิดชอบ)

ในกรณีที่ท่านไม่นำหนังสือเดินทางมาหรืออายุหนังสือเดินทางเหลือใช้งานน้อยกว่า 6 เดือน

และไม่สามารถเดินทางได้

เงื่อนไขเพิ่มเติม ที่ท่านควรทราบ

ตามนโยบายการท่องเที่ยวของประเทศฮ่องกง ผู้เดินทางจะต้องมีการเข้าชมสินค้าของทางรัฐบาล คือ โรงงานหลวงจู้ ร้านหยก เป็นต้น ซึ่งจำเป็นต้องระบุไว้ในรายการทัวร์หากจะซื้อหรือไม่ซื้อขึ้นอยู่กับความพอใจของท่าน

เนื่องจากทัวร์ครั้งนี้มีจุดประสงค์เพื่อเดินทางท่องเที่ยวเป็นหมู่คณะเท่านั้น หากต้องการแยกตัวออกจากคณะเดินทางโดยไม่ลงร้านรัฐบาล บริษัทฯ ขอสงวนสิทธิ์คิดค่าดำเนินการแยกท่องเที่ยวเป็นเงิน **2000 HKD ร้าน/ลูกทัวร์ 1 ท่าน** หากท่านใดไม่เข้าร้านดังกล่าวจะต้องจ่ายค่าทัวร์เพิ่ม เนื่องจากมีผลต่อราคาทัวร์ ทางบริษัทฯ จะขอถือว่าท่านรับทราบ และ ยอมรับเงื่อนไขดังกล่าวแล้ว

เงื่อนไขการสำรองที่นั่ง

- กรณีสำรองที่นั่ง น้อยกว่า 30 วัน ชำระเงินจำนวนเต็ม
- ส่งหลักฐานการชำระเงิน ทางไลน์ อีเมลล์ หรือ แอปพลิเคชันอื่น ๆ ตามช่องทางที่ท่านสะดวก
- ส่งเอกสารหน้าพาสปอร์ต ที่มองเห็นข้อมูลชัดเจน ในช่องทางที่สะดวก ให้กับทางเจ้าหน้าที่บริษัทฯ
- ค่าทริปปไกด์และคนขับรถท้องถิ่นในต่างประเทศชำระกับเจ้าหน้าที่ ที่สนามบิน ในวันเดินทาง

อัตราค่าบริการนี้ รวม

- ✓ ค่าตัวเครื่องบินและภาษีสนามบิน ไป-กลับ พร้อมคณะขึ้นประหยัดตามรายการ (ตัวกรุ๊ปไม่สามารถ UPGRADE ที่นั่งเป็น BUSINESS CLASS ได้)
- ✓ ค่าน้ำหนักสัมภาระในการเดินทาง **23 กิโลกรัม / 1 ท่าน**
- ✓ ค่าที่พักตามระบุในรายการพักห้องละ 2-3 ท่าน ตามโรงแรมที่ระบุหรือเทียบเท่า
- ✓ ค่าอาหารตามที่ระบุอยู่ในรายการ

อัตราค่าบริการนี้ **ไม่รวม**

- ✘ กรณีอยู่ต้องเสียค่าเปลี่ยนแปลงหรือต้องซื้อตัวเดียวทั้งนี้ขึ้นอยู่กับเงื่อนไขสายการบิน
- ✘ ค่าน้ำหนักสัมภาระน้ำหนัก เกิน จาก **23 กิโลกรัม / 1 ท่าน** ตามที่ระบุไว้
- ✘ ค่าใช้จ่ายส่วนตัว นอกจากรายการที่ระบุ เช่น มินิบาร์ ค่าโทรศัพท์ ค่าอินเทอร์เน็ต ค่าทิปยกกระเป๋า ค่าทิปพนักงานเสิร์ฟ ต่างๆ ฯลฯ
- ✘ ค่าอาหารและเครื่องดื่ม นอกเหนือจากที่ระบุในรายการ
- ✘ ค่าทำหนังสือเดินทาง ค่าวีซ่าต่างชาติ และ ค่าแจ้งเข้า-ออกประเทศ ของคนต่างด้าว หรือเอกสารอื่นๆที่พึงใช้ประกอบส่วนตัว
- ✘ ค่ารถรับ-ส่ง นอกสถานที่ นอกเหนือที่ระบุไว้ตามรายการ
- ✘ ค่าภาษีมูลค่าเพิ่ม 7% และค่าภาษีหัก ณ ที่จ่าย 3%

กรุณาแจ้งรายละเอียด

- กรุณาระบุลักษณะห้องที่คุณต้องการเพื่อความสะดวกสบายของตัวเอง **TWIN (ห้อง 2 เตียง) // DOUBLE (ห้อง 1 เตียงใหญ่) // SINGLE (ห้องเตียงเดี่ยว) // TRIPLE (ห้อง 2 เตียง +1 เตียงเสริม)** หากไม่มีการระบุ ทางบริษัท ขออนุญาตจัดเป็นเตียง TWIN ให้กับผู้เข้าพัก
- หากท่านไม่ทานอาหารมื้อใดมื้อหนึ่ง ไม่สามารถคืนเงินได้ ขอสงวนสิทธิ์ในการเปลี่ยนแปลงเมนูอาหารในกรณีที่มีผู้เดินทางไม่ถึง 10 ท่าน
- กรุณาแจ้งการไม่ทานอาหารบางประเภท ก่อนเดินทางอย่างน้อย 1 อาทิตย์ หากท่านแจ้งช้า อาจทำให้ทางบริษัท ไม่สามารถเตรียมการให้ท่านได้ทัน ต้องขออภัยในความไม่สะดวก
- สำหรับท่านที่รับประทานอาหารพิเศษ เช่น อาหารเจ, มังสวิรัติ หรือไม่ทาน สัตว์ปีก หรือ เนื้อสัตว์บางประเภท และมีความจำเป็นให้ทางบริษัทจัดเตรียมอาหารให้ท่านเป็นพิเศษ นอกเหนือจากกรุ๊ปแล้ว ทางบริษัทขอสงวนสิทธิ์ในการเรียกเก็บค่าใช้จ่ายเพิ่มเติมตามจริงหน้างาน
- ไม่สามารถเปลี่ยนแปลงรายชื่อผู้เดินทาง เลื่อนหรือโยกย้ายวันเดินทาง ได้หลังจากทำการออกตั๋วโดยสารแล้ว

เงื่อนไขการยกเลิกมีดังนี้

แจ้งยกเลิก 30 วัน ก่อนการเดินทางขึ้นไป	คืนค่าทัวร์ทั้งหมด โดยหัก ค่าใช้จ่ายที่เกิดขึ้นจริงทุกกรณี
แจ้งยกเลิก 15 – 29 วัน ก่อนการเดินทาง	หักค่าใช้จ่าย 50% ของค่าทัวร์ โดยหัก ค่าใช้จ่ายที่เกิดขึ้นจริงทุกกรณี
แจ้งยกเลิก 0 – 14 วัน ก่อนการเดินทางขึ้นไป	หักค่าใช้จ่าย 100% ของค่าทัวร์

เงื่อนไขการให้บริการ

- ❖ การเดินทางครั้งนี้จะต้องมีจำนวน 10 ท่านขึ้นไป กรณีไม่ถึงจำนวนดังกล่าว
 - เลื่อน หรือ ยกเลิกการออกเดินทาง โดยทางบริษัทจะทำการแจ้งให้ทราบล่วงหน้าก่อนเดินทาง 7 วัน
 - หรือขอสงวนสิทธิ์ในการปรับราคาค่าบริการเพิ่ม (ในกรณีที่ผู้เดินทางไม่ถึง 10 ท่านและท่านยังประสงค์ที่จะเดินทางต่อ โดยทางบริษัทจะทำการแจ้งให้ท่านทราบล่วงหน้า
 - กรณีเดินทางไม่ถึง 15 ท่าน จะไม่มีหัวหน้าทัวร์เดินทางจากไทยไปด้วย
 - ในกรณีที่ลูกค้าต้องออกตัวโดยสารภายในประเทศ กรุณาติดต่อเจ้าหน้าที่ของบริษัทฯ ก่อนทุกครั้ง มิฉะนั้นทางบริษัทจะไม่รับผิดชอบใดๆทั้งสิ้น
- ❖ เที่ยวบิน, ราคาและรายการท่องเที่ยว สามารถเปลี่ยนแปลงได้ตามความเหมาะสมโดยคำนึงถึงผลประโยชน์ของผู้เดินทาง เป็นสำคัญ
- ❖ บริษัทฯ รับผู้ร่วมเดินทาง เฉพาะผู้มีจุดประสงค์เดินทางเพื่อท่องเที่ยวเท่านั้น
- ❖ หนังสือเดินทางต้องมีอายุเหลือใช้งานไม่น้อยกว่า 6 เดือน (บริษัทฯจะไม่รับผิดชอบหากอายุการใช้งานเหลือน้อยกว่า 6 เดือนและไม่สามารถเดินทางได้)
- ❖ บริษัทฯ จะไม่รับผิดชอบ หากเกิดกรณีความล่าช้าจากสายการบิน, การประท้วง, การนัดหยุดงาน, การก่อกวน, ภัยธรรมชาติอันไม่สามารถควบคุมได้
- ❖ บริษัทฯจะไม่รับผิดชอบ กรณีท่านถูกปฏิเสธการเข้าหรือออกเมืองจากเจ้าหน้าที่ตรวจคนเข้าเมือง หรือ เจ้าหน้าที่กรมแรงงานทั้งจากไทยและต่างประเทศ ซึ่งอยู่นอกเหนือความรับผิดชอบของบริษัทฯ และจะไม่คืนค่าใช้จ่ายค่าทัวร์ที่ท่านได้ชำระมาเรียบร้อยแล้ว

หมายเหตุ : เจื่อนใจในการเดินทางเข้าเมือง ในกรณีที่ท่านถูกปฏิเสธการเข้าเมืองในประเทศใดๆ ที่เดินทาง
ทางบริษัทจะไม่มีการคืนเงินใดใดทั้งสิ้น ทั้งนี้ขึ้นอยู่กับดุลยพินิจของเจ้าหน้าที่ตรวจคนเข้าเมืองของประเทศนั้นๆ