

# SAKURA ROMANTIC HOKKAIDO & HAKODATE

เดินทาง

7 - 12 พ.ค. 2024

6 วัน 4 คืน

นอนกลางกับการ  
ช้อปปิ้ง 2 คืน

กระเป๋าเดินทาง  
รวม 25 KG

ราคา **89,900.-** บาท /ท่าน

## HIGHLIGHT

- ชมความงามซากุระ ที่สวนสาธารณะโทะริเอวคาคุ
- จับกระเปาะไฟฉายชมวิวกุหลาบอาโกลาเตะ แลนด์มาร์คอันดับ 1 ของเมือง
- สินค้าสวย 360 องศาของเมืองโทโยะ จากภูเขาไฟฟูจิ
- ขอพรพระใหญ่ "นิมิตะแห่งพระพุทธรเจ้า"
- ส่องเรือชนกลองโอดาคุ สินค้าเด่นเมืองโรเซนสึค
- ขอพรที่ "ศาลเจ้าโอดาคุมิโฮชิ"
- สนุกสนานกับกิจกรรมเก็บสตรอว์เบอร์รี่
- ช้อปปิ้งย่านถนน "ทานุกิโจ"
- ช้อปปิ้งแบรนด์ดัง MITSUI OUTLET
- เมนูบุฟเฟ่ต์ปิ้งย่างอาหารทะเล
- เมนูสุกียากี้ เนื้อละมุน อ่างน้ำ
- เมนู "เทปป์งยากิ" สุดหรู

# SAKURA ROMANTIC HOKKAIDO & HAKODATE

6 DAYS 4 NIGHTS [TG]

07 - 12 MAY 2024



## ไฮไลท์

- ★ เพลิดเพลินกับการชมดอกซากุระ “สวนสาธารณะโกะเรียวคาคุ” ที่มีต้นซากุระประมาณ 1,500 ต้น
- ★ ขึ้นกระเช้าไฟฟ้าสู่จุดชมวิวกุเอซาฮาโกดาเตะ เป็นแลนด์มาร์คอันดับต้นๆของเมืองฮาโกดาเตะ ติดอันดับ 1 ใน 3 ที่สวยที่สุดในโลก ที่ต้องมาสัมผัสความสวยงามให้ได้
- ★ นั่งกระเช้าลอยฟ้า สู่ภูเขาไฟอุซึ ชมวิวสวยเมืองโทยะ เพลิดเพลินกับวิว 360 องศา
- ★ ล่องเรือชม “คลองโอดารุ” ชมโค้งน้ำของลำคลองที่ว่ากันว่าสวยงามเป็นพิเศษ โด่งดังไปทั่วโลก
- ★ อัปเดตสุดยอดพิเศษมีค่าเมนูบุฟเฟต์ประเภทปิ้งย่างอาหารทะเล และเครื่องดื่มชอฟต์ริงค์ไม้้อัน
- ★ เปิดประสบการณ์การแชอนเซ็นเพื่อสุขภาพ (ONSEN) 2 คิน ในแบบฉบับของชาวญี่ปุ่น

วันที่	เปรียบเทียบรายการกับที่อื่นได้ที่	อาหารในรายการ			โรงแรมหรือระดับเทียบเท่า
		เช้า	เที่ยง	ค่ำ	
01	กรุงเทพ - เดินทางโดยสายการบินแห่งชาติสายการบินไทย เที่ยวบิน TG 670	-	-	-	-
02	ประเทศญี่ปุ่น - เกาะฮอกไกโด - สนามบินนานาชาติชินชิโตเสะ (นครซัปโปโร) โนโบริเบทสึ - หมู่บ้านนินจาดาเตะจิโดมูระ - อิมมอร์ออยกับเซ็ทหม้อไฟทะเล - เมืองฮาโกดาเตะ - อีสระช้อปปิ้งท่าเรือฮาโกดาเตะ โกดังอิฐแดง - ภูเขาฮาโกดาเตะ (กระเช้าไฟฟ้า) - จุดชมวิวกุเอซาฮาโกดาเตะ ติดอันดับ 1 ใน 3 ที่สวยที่สุดในโลก (กระเช้าไฟฟ้าเที่ยวเดียว) - อาน้ำแร่ญี่ปุ่น	-	01	02	HAKODATE LA VISTA BAY [24.6 SQ.M]
03	ฮาโกดาเตะ - ตลาดเช้าฮาโกดาเตะ - ชั้นลิฟต์ชมหอคอยดาวห้าแฉกโกะเรียวคาคุ - ชมซากุระสวนสาธารณะโกะเรียวคาคุ - ทะเลสาบโทยะ - จุดชมวิวกุเอซาฮาโกดาเตะ - ภูเขาไฟอุซึโซวะชินซัง (กระเช้าไฟฟ้า) - Mt. USU Terrace Café พิเศษบริการทานด้วยเครื่องดื่ม - ชมเทศกาลดอกไม้ไฟริมทะเลสาบโทยะ - อาน้ำแร่ญี่ปุ่น	03	04	05	LAKE TOYA NONOKAZE [36.8 SQ.M]
04	ทะเลสาบโทยะ - โอดารุ - ศาลเจ้าสุมิโยชิ - ล่องเรือชมคลองโอดารุ - คาเฟ่ขนมหวานLeTAO พิเศษบริการทานด้วยเค้กพร้อมเครื่องดื่ม - เก็บสตอร์เบอรี่สดๆจากสวน - นครซัปโปโร - อีสระช้อปปิ้งย่านทานุกิโคจิ - อัปเดตเมนูประเภทปิ้งย่างอาหารทะเลพร้อมเครื่องดื่มชอฟต์ริงค์ไม้้อัน	06	07	08	SAPPORO KEIO PLAZA [33.2 SQ.M]
05	นครซัปโปโร - ศาลเจ้าฮอกไกโด - เนินเขาแห่งพระพุทธรเจ้า - คิตะฮิโรชิม่า - อีสระช้อปปิ้งมิตซุซุเอทท์เล็ท - บริการทานด้วยเมนูสุกี้ยากี้ เนื้อหมู เนื้อวัวพร้อมเครื่องดื่มชอฟต์ริงค์ไม้้อัน - นครซัปโปโร - บริการทานด้วยเมนูเทพปังยากิ	09	10	11	SAPPORO KEIO PLAZA [33.2 SQ.M]
06	ท่าอากาศยานนานาชาติชินชิโตเสะ - ประเทศไทย - ท่าอากาศยานสุวรรณภูมิ เที่ยวบิน TG 671	12	-	-	-

## กำหนดการเดินทาง

### 07 พ.ค. 67 ประเทศไทย – ท่าอากาศยานสุวรรณภูมิ (กรุงเทพมหานคร)

- 21:00 น. เรียนเชิญคณะพร้อมกันที่ท่าอากาศยานสุวรรณภูมิ อาคารผู้โดยสารขาออกชั้น 4 เคาน์เตอร์ D เคาน์เตอร์สายการบินแห่งชาติการบินไทย ประตูทางเข้าหมายเลข 2 เจ้าหน้าที่อำนวยความสะดวกบริเวณเคาน์เตอร์สายการบิน
- หมายเหตุ เคาน์เตอร์เช็คอินปิดบริการก่อนเครื่องออกอย่างน้อย 60 นาที หลังผู้โดยสารได้รับบัตรขึ้นเครื่องแล้ว กรุณาทำการตรวจสอบหมายเลข(เกท)ประตูขึ้นเครื่องกับหน้าจอมอนิเตอร์ก่อนขึ้นเครื่องอีกครั้ง เนื่องจากประตูขึ้นเครื่องอาจเปลี่ยนแปลงได้เนื่องมาจากเหตุผลของทางสนามบินและสายการบิน
- เรียนเชิญผู้โดยสารพร้อมกัน ณ ห้องผู้โดยสารประตูขึ้นเครื่องก่อนเวลาเครื่องออกอย่างน้อย 30 นาที
- 23:55 น. ออกเดินทางจากสนามบินสุวรรณภูมิ โดยสายการบินแห่งชาติสายการบินไทย เที่ยวบินที่ TG 670 (เวลาท้องถิ่นประเทศญี่ปุ่นเร็วกว่าประเทศไทย 2 ชั่วโมง กรุณาปรับเป็นเวลาท้องถิ่นเพื่อนัดหมาย)

### 08 พ.ค. 67 ประเทศญี่ปุ่น – เกาะฮอกไกโด – สนามบินนานาชาติชินชิโตเสะ (ซัปโปโร) – โนโบริเบทสึ – หมู่บ้านนินจาตาเตะจิโดมูระ – อิมอร้อยกับเซ็ตหม้อไฟทะเล – เมืองฮาโกดาเตะ – อีสระช้อปป์งทำเรือฮาโกดาเตะ โกดังอิฐแดง – ภูเขาฮาโกดาเตะ (กระเช้าไฟฟ้า) – จุดชมวิวที่ติดอันดับ 1 ใน 3 ที่สวยที่สุดในโลก (กระเช้าไฟฟ้าเที่ยวเดียว) – อาบน้ำแร่ญี่ปุ่นธรรมชาติ

- 08:20 น. เดินทางถึงประเทศญี่ปุ่น ณ ท่าอากาศยานนานาชาติชินชิโตเสะ บนเกาะฮอกไกโด เกาะที่ใหญ่เป็นอันดับที่สองของญี่ปุ่น ภายหลังจากผ่านขั้นตอนการตรวจคนเข้าเมือง รับสัมภาระเรียบร้อย บริการท่านด้วยข้าวปั้นห่อสาหร่าย “โอนิจิริ” พร้อมชาเขียว เพื่อให้ท่านได้รับประทานอาหารเช้า รongห้องยามเช้าในแบบฉบับของเมฆง่ายและสะดวก ซึ่งนับได้ว่าเป็นการสัมผัสอีกหนึ่งในวัฒนธรรม การทานอาหารแบบชาวญี่ปุ่น...
- นำท่านเดินทางสู่เมือง “โนโบริเบทสึ” (ใช้ระยะเวลาในการเดินทางประมาณ 1:00 ชั่วโมง) ภาษาท้องถิ่นเป็นภาษาดั้งเดิมของชนเผ่าชาวไอนุ ความหมายคือ “สายน้ำที่ปกคลุมไปด้วยหมอกสีขาว” ซึ่งไอนุหมอกสีขาวที่พวยพุ่งขึ้นมานั้นเกิดจากการทับถมของแร่กำมะถันในบริเวณนี้ และนอกจากนี้ เมืองโนะโบะริเบะทสึซึ่งมีชื่อเดียวกับสถานที่ตั้ง ถือเป็นหนึ่งในองเซ็นขนาดใหญที่ได้ ได้รับความนิยมไปทั่วเกาะทางตอนเหนือของญี่ปุ่น ท่ามกลางธรรมชาติที่โอบล้อมไปด้วยผืนป่าที่ยังคงความบริสุทธิ์..

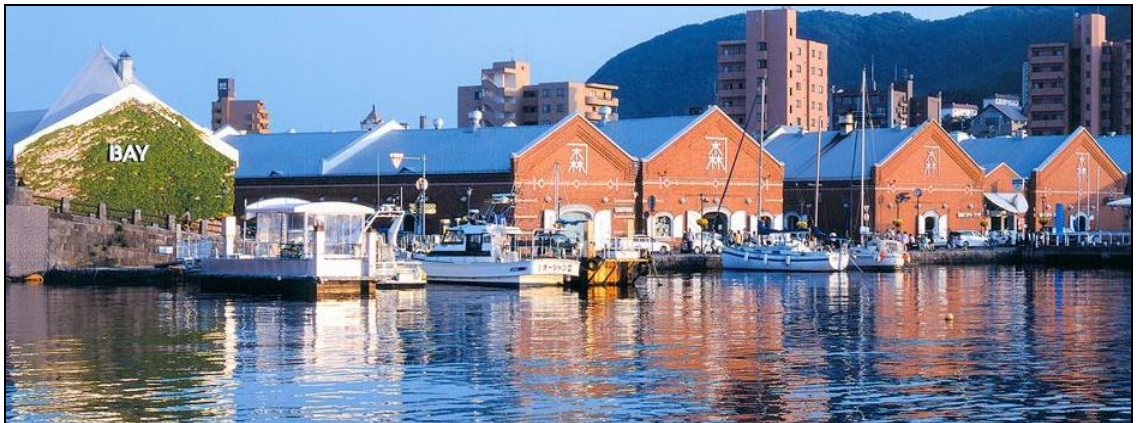


นำท่านเยี่ยมชม “หมู่บ้านนินจาตาเตะจิโดมูระ” เป็นหมู่บ้านจำลองวิถีชีวิตของชาวเอโดะในสมัยโบราณ ภายในพื้นที่หมู่บ้านมีทั้ง หอสังเกตการณ์ โรงละคร วัด ร้านค้า หมู่บ้านนินจา หมู่บ้านชามูโร และอื่นๆอีกมากมาย โดยนักท่องเที่ยวจะสามารถสัมผัสบรรยากาศได้เหมือนอยู่ในหนังญี่ปุ่นโบราณเลยทีเดียว นอกจากนี้ยังมีคนแต่งตัวเป็นพ่อค้า ชามูโร นินจา เดินไปมา และสามารถชมการแสดงวัฒนธรรมแบบชาวเอโดะอีกด้วย...



เที่ยง

รับประทานอาหารกลางวัน ณ ภัตตาคาร... (มื้อที่ 1) บริการท่านด้วยเซ็ทหม้อไฟร้อนทะเลเด็ด อาหารขึ้นชื่อท้องถิ่นด้วย เสิร์ฟด้วยอาหารทะเลนานาชาติ ประกอบด้วย ปลาแซลมอนน้ำลึก กุ้งสด หอยเชลล์ ปลาฮอกเกะย่าง ผักกาดขาวสด เห็ดสด แครอท เต้าหู้ อดัง และผักอื่นนานาชาติ เสิร์ฟพร้อมข้าวสวยร้อนนุ่มอร่อย



บาย

นำท่านเดินทางสู่ “ฮาโกดาเตะ” (ใช้เวลาในการเดินทางประมาณ 3:00 ชั่วโมง) เมืองฮาโกดาเตะเป็นเมืองตั้งอยู่บนคาบสมุทรโอซึมา มียอดเขาฮาโกดาเตะสูงประมาณ 334 เมตรเป็นจุดที่สูงที่สุดล้อมรอบด้วยทะเล หิมะตกเบาบางเนื่องจากได้รับอิทธิพลทางภูมิอากาศแบบทะเล โดยมีกระแสน้ำอุ่นทสึชิม่า ทำให้เมืองนี้ไม่หนาวมากเหมือนอย่างเมืองอื่นๆ ข้างเคียงบนเกาะเดียวกัน ซึ่งเมืองนี้ตั้งอยู่ทางใต้สุดของจังหวัดฮอกไกโด มีธรรมชาติและสิ่งปลูกสร้างที่สวยงามอย่างมาก เป็นท่าเรือนานาชาติแห่งแรกของประเทศญี่ปุ่น ที่ได้ติดต่อแลกเปลี่ยนวัฒนธรรมต่างชาติหลากหลาย ซึ่งยังคงหลงเหลืออิทธิพลอยู่ในปัจจุบันตามถนนในเมืองและพื้นที่แบบยุโรป อาหารทะเลที่สดใหม่หลากชนิด นำท่าน “อิสระช้อปปิ้งท่าเรือฮาโกดาเตะโกดังอิฐแดง” ย่านโกดังสินค้าเก่าของเมืองฮาโกดาเตะปัจจุบันนำพื้นที่มาพัฒนาเป็นย่านช้อปปิ้งของเมืองฮาโกดาเตะ มีสินค้าหลากหลายให้ท่านชม อาทิเช่น เครื่องแก้ว เสื้อผ้า รองเท้า และของที่ระลึก เป็นต้น ให้ท่านได้ชิมบรรยากาศสบายๆ ชมทัศนียภาพงดงามภายในบริเวณ ซึ่งจะได้พบเห็นกับสิ่งปลูกสร้างที่เป็นโกดังอิฐแดง เพื่อใช้เป็นโรงเก็บของที่ตั้งอยู่ในปัจจุบันได้ถูกสร้างขึ้นมาใหม่ หลังจากเหตุการณ์ไฟไหม้ครั้งใหญ่เมื่อปี 1907 และมีความโดดเด่นให้ความรู้สึกโรแมนติกด้วยเรือที่จอดที่ท่าเรือเรียงราย คล้ายกับหลายประเทศในแถบทวีปยุโรป และโรงเก็บของแห่งนี้ได้ถูกดัดแปลงให้กลายเป็นร้านค้า ร้านช็อคโกแลต ร้านขายของที่ระลึกน่ารัก ร้านอาหารมากมาย อิสระให้ท่านได้เพลิดเพลินกับบรรยากาศสวยงามและหามุมถ่ายภาพที่ระลึก

คำ

รับประทานอาหารค่ำ ณ ภัตตาคาร... (มื้อที่ 2)



**พิเศษ** นำท่านชมเมืองท่าทางทะเลที่มีความงดงามอย่างยิ่ง โดยการนำท่าน “ขึ้นกระเช้าไฟฟ้าชมวิวกลางคืน” ณ ภูเขาฮาโกดาเตะ และได้รับการยอมรับให้เป็นจุดชมวิวดอันดับที่สวยงามที่สุด 1 ใน 3 ของโลก (ขึ้นอยู่กับสภาพอากาศ) กรณีที่มีกระแสลมแรงและเพื่อความปลอดภัยของนักท่องเที่ยวกระเช้าไฟฟ้าอาจมีการหยุดให้บริการได้โดยไม่ต้องแจ้งให้ทราบล่วงหน้า วิวการมองเห็นขึ้นอยู่กับสภาพอากาศแต่ละวัน

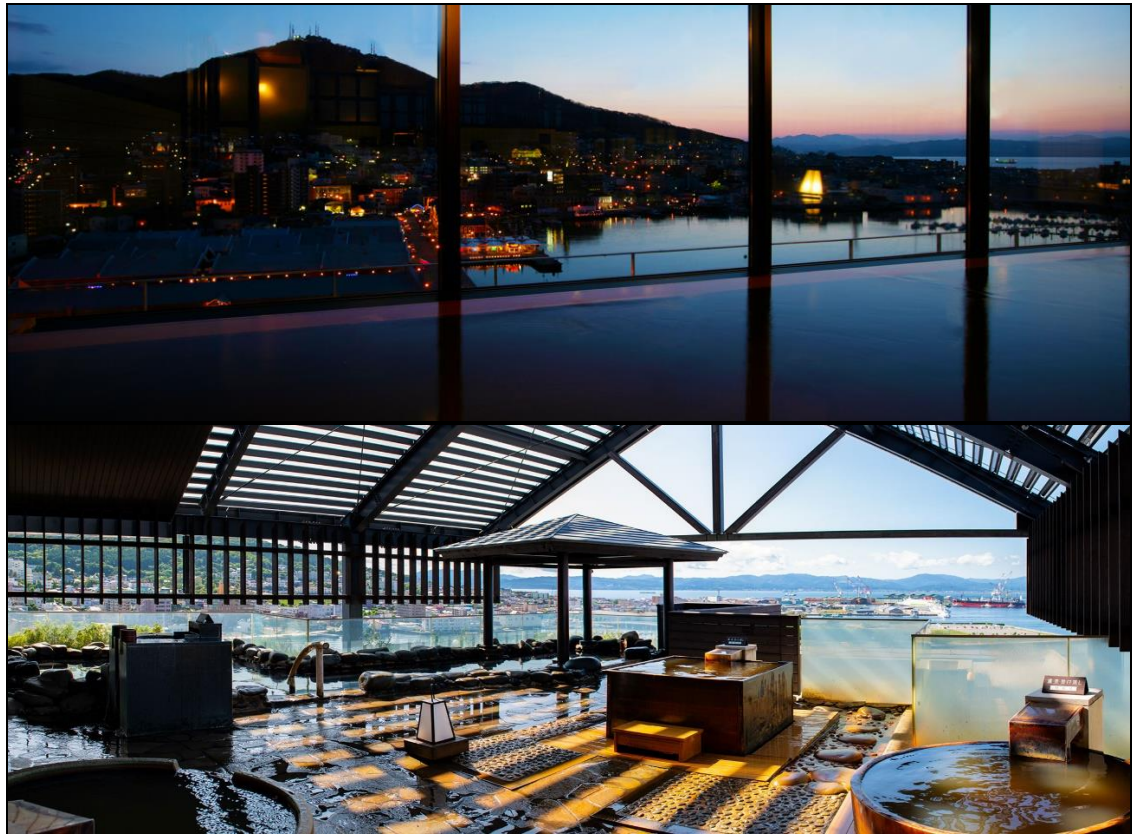
นำท่านเข้าสู่ที่พัก HAKODATE HOTEL LA VISTA BAY [ขนาดห้องพัก 24.6 ตารางเมตร]

([https://dormy-hotels.com/resort/hotels/la\\_hakodate/](https://dormy-hotels.com/resort/hotels/la_hakodate/))

ADDRESS: 12-6 TOYOKAWACHO, HAKODATE, HOKKAIDO 040-0065

TEL: 0138-23-6111

FAX: 0138-23-6222



พิเศษ

โรงแรมแห่งนี้ท่านจะได้สัมผัสกับการอาบน้ำแร่ญี่ปุ่น เพื่อเป็นการพักผ่อนจากการที่ได้เหน็ดเหนื่อยกับการเดินทางหรือทำกิจกรรมมาตลอดทั้งวัน การแช่น้ำแร่ธรรมชาติเป็นวัฒนธรรมดั้งเดิมของญี่ปุ่นมาอย่างช้านานตั้งแต่อดีตจนกระทั่งถึงปัจจุบัน และยังคงได้รับการรักษาและสืบทอดต่อกันเป็นอย่างดี ทำให้เป็นที่รู้จักอย่างแพร่หลายในนานาประเทศ และเชื่อในเรื่องการบำรุงการไหลเวียนโลหิต

09 พ.ค. 67ฮาโกดาเตะ - ตลาดเช้าฮาโกดาเตะ - ชั้นลิฟต์ชมหอคอยดาวห้าแฉก  
โกะเรียวคาคุ - ชมซากุระสวนสาธารณะโกะเรียวคาคุ - ทะเลสาบโทยะ -  
จุดชมวิวไซโล - ภูเขาไฟอุซึโซวะชินซัง (กระเช้าไฟฟ้า) - Mt.USU Terrace  
Café พิเศษบริการท่านด้วยเครื่องดื่ม - ชมเทศกาลดอกไม้ไฟริมทะเลสาบ  
โทยะ - อาบน้ำแร่ญี่ปุ่น

เช้า

รับประทานอาหารเช้าในโรงแรม (มื้อที่ 3)



นำท่านเดินทางสู่ “ตลาดเช้าพื้นเมืองฮาโกดาเตะ” ให้ท่านเดินชมบรรยากาศของตลาดสดยามเช้าของเมืองท่าที่แสนโรแมนติค ได้แก่ ผัก ผลไม้ และของทะเลสด อาทิ ปูยักษ์ ปูชน หอยเม่น ฯลฯ พ่อค้าแม่ค้าจะนำมาวางขายในตลาดสดซึ่งราคาไม่แพง ร่วมสัมผัสถึงวิถีชีวิตยามเช้าแบบชาวญี่ปุ่น



นำท่านเดินทางสู่ “หอคอยดาวห้าแฉกโกะเรียวคาคุ” เพื่อนำท่านขึ้นลิฟต์สู่ยอดหอคอยโกะเรียวคาคุสูงเด่นเป็นสง่าอยู่ภายในบริเวณของป้อมโกะเรียวคาคุ เป็นจุดเช็คอินที่นักท่องเที่ยวต้องไม่พลาด โดยหอคอยแห่งนี้มีความสูงอยู่ที่ 90 เมตร แต่ถ้าวรวมสายล่อฟ้าด้วยก็จะสูงถึง 107 เมตร ออกแบบให้เข้ากับป้อมในรูปทรงห้าเหลี่ยม ซึ่งบนหอคอยนี้สามารถมองเห็นทิวทัศน์ของป้อมดาว 5 แฉกได้ในมุมสูง รวมถึงมองเห็นเมืองฮาโกดาเตะได้แบบ 360 องศา นอกจากวิวสวยๆ แล้ว บนหอคอยโกะเรียวคาคุ ยังมีอาหารและเครื่องดื่มเอาไว้คอยบริการ รวมถึงของที่ระลึกเอาไว้ให้ซื้อเป็นของฝากด้วย...  
นำท่านเดินชม “สวนสาธารณะโกะเรียวคาคุ” สวนนี้เป็นป้อมปราการสไตล์ตะวันตกแห่งแรกของญี่ปุ่นที่มีรูปดาว 5 แฉกสวยงาม มีชื่อเสียงในฐานะจุดชมดอกซากุระที่ดีที่สุดแห่งหนึ่งในฮอกไกโด และนับเป็นจุดชมซากุระที่สวยงามติดอันดับของญี่ปุ่น มีต้นซากุระประมาณ 1,500 ต้นบานสะพรั่งบนพื้นที่กว้างใหญ่ของอุทยาน ท่านสามารถเพลิดเพลินกับการชมดอกซากุระที่บ้านทั่วสวน...

(อัตราการบานของดอกไม้แต่ละชนิด ขึ้นอยู่กับฤดูกาลและสภาพอากาศเป็นปัจจัยหลัก)

เที่ยง

รับประทานอาหารกลางวัน ณ ภัตตาคาร... (มื้อที่ 4)





ป่า

นำท่านเดินทางสู่ “ทะเลสาบโทยะ” (ใช้เวลาเดินทางประมาณ 3:00 ชั่วโมง) สถานที่ที่พักตากอากาศขึ้นชื่ออีกเมืองหนึ่งบนเกาะฮอกไกโด ทะเลสาบโทยะเป็นทะเลสาบที่ไม่เคยแข็งตัวที่อยู่ทางเหนือสุดของประเทศญี่ปุ่น เป็นทะเลสาบที่ใสเป็นอันดับสองของประเทศ เนื่องจากมีสารอาหารปนเปื้อนน้อย จึงมีแพลงตอนอาศัยอยู่น้อยน้ำจึงมีความใสสะอาด และมีระดับออกซิเจนสูงในผิวน้ำ... นำท่านเดินทางสู่ “จุดชมวิวไซโล” มีทัศนียภาพอันงดงามตระการตาของพื้นที่โดยรอบ จากจุดชมวิวสามารถมองเห็นทัศนียภาพของทะเลสาบโทยะ รวมถึงเกาะนาคาจิมะ เขาอุสุ เขาโซวะชินซัง ย่านโทยะโกะออนเซ็น และปากปล่องภูเขาไฟนิชิยามะ นอกจากนี้ยังสามารถมองเห็นเขาโยเทย์ซึ่งได้รับการขนานนามว่าเป็นภูเขาฟูจิแห่งเอโซะทางทิศตะวันตก รวมถึงเขารุซุตีสึชิริเบ็ตส์ เทือกเขานิเซโกะอีกด้วย...



นำท่านเดินทางสู่ “วนอุทยานแห่งชาติภูเขาไฟอุซึโซวะ” เพื่อนำท่านขึ้นสู่ยอด “ภูเขาไฟอุซึซัง” ที่เกิดใหม่ล่าสุด การระเบิดบริเวณยอดภูเขาครั้งใหญ่ ซึ่งมีถ้ำถ่านควันไฟพุ่งออกมาสูงถึง 12,000 เมตร และสร้างความเสียหายรุนแรง พื้นที่ราบปากปล่องภูเขาไฟได้ยกตัวขึ้นกลายเป็น “ภูเขาไฟอุซึซังใหม่” นับเป็นปรากฏการณ์ธรรมชาติที่น่าอัศจรรย์ที่ได้บังเกิดขึ้น ประมาณ ค.ศ. 1977-1978 อยู่ภายใต้การดูแลของรัฐบาลในฐานะเป็นอนุสรณ์ทางธรรมชาติ และเป็นอุทยานธรณีโลกจีโอพาร์คของยูเนสโก โดยการนำท่านขึ้น “กระเช้าไฟฟ้า” สู่อยอดเขาสูงสุด ให้ท่านชมวิวทิวทัศน์ที่สวยงามสุดลูกหูลูกตาและ

ความยิ่งใหญ่ สามารถเห็นทัศนียภาพงดงามของทะเลสาบโทยะและภูเขาโซวะชินซัน รวมถึงจุดชมวิวของมหาสมุทร และปากปล่องขนาดใหญ่ที่เกิดจากการปะทุของภูเขาไฟอุซึซึนในปี ค.ศ. 1977... นำท่านนั่งชิวๆ คาเฟ่เปิดใหม่บนจุดชมวิว “Mt.USU Terrace Café” เรียกได้ว่า เป็นคาเฟ่ที่วิวดี และสวยที่สุดอีกแห่ง สำหรับ Mt.USU Terrace Cafe คาเฟ่เปิดใหม่บนยอดเขา กับจุดชมวิวแบบ 360 องศา พร้อมเครื่องดื่มสุดสดชื่น ให้ท่านเลือกชิมตามอัธยาศัย (พิเศษ ฟรีเครื่องดื่ม ท่านละ 1 แก้ว) นำท่านเข้าสู่ที่พัก THE LAKE VIEW TOYA NONOKAZE RESORT

[ขนาดห้องพัก 36.8 ตารางเมตร] <https://en.nonokaze-resort.com/>

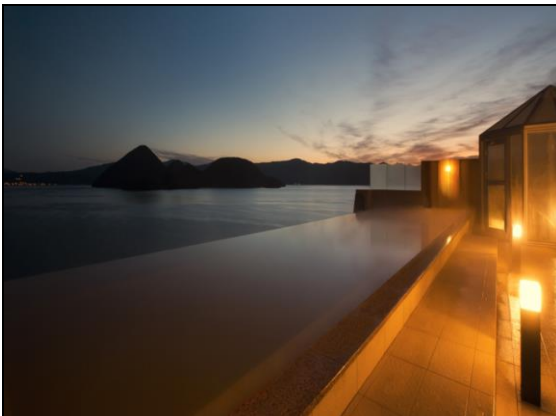
ADDRESS: 29-1 TOYAKO ONSEN, TOYAKO-CHO, ABUTA-GUN, HOKKAIDO 049-5721

TEL: 0570-026-571

FAX: 0142-75-2601

คำ

รับประทานอาหารค่ำในโรงแรม... (มื้อที่ 5)



พิเศษ

โรงแรมแห่งนี้ท่านจะได้สัมผัสกับการอาบน้ำแร่ญี่ปุ่น เพื่อเป็นการพักผ่อนจากการที่ได้เหน็ดเหนื่อยกับการเดินทางหรือทำกิจกรรมมาตลอดทั้งวัน การแช่น้ำแร่ธรรมชาติเป็นวัฒนธรรมดั้งเดิมของญี่ปุ่นมาอย่างช้านานตั้งแต่อดีตจนกระทั่งถึงปัจจุบันและยังคงได้รับการรักษาและสืบทอดต่อกันเป็นอย่างดี ทำให้เป็นที่รู้จักอย่างแพร่หลายในนานาประเทศ และเชื่อในเรื่องการบำรุงการไหลเวียนโลหิต



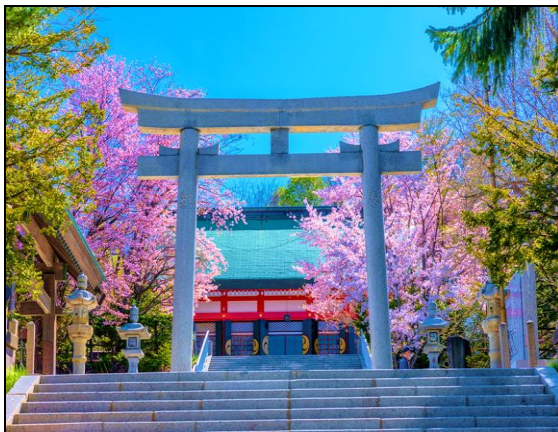
พิเศษ

นำท่านชมการจุดพลุหรือที่เรียกว่า "เทศกาลดอกไม้ไฟ" เป็นเทศกาลที่จัดขึ้นทุกปี ตั้งแต่เดือนเมษายนถึงเดือนตุลาคม เป็นระยะเวลา 6 เดือน ทุกคืนเวลา 20.45 น. จุดครั้งละ 20 นาที ตำแหน่งที่จุดดอกไม้ไฟจะเปลี่ยนไปเรื่อยๆ ไม่ว่าจะอยู่มุมไหนของทะเลสาบไทยะ ก็สามารถมองเห็นดอกไม้ไฟที่ลอยอยู่เหนือทะเลสาบได้ ความพิเศษของพลุที่นี่คือ จุดในทะเลสาบ โดยมีเรือแล่นไปมาคอยจุดพลุ ซึ่งการจุดพลุนี้เป็นความร่วมมือกันของโรงแรมต่างๆ ที่อยู่รอบๆ ทะเลสาบไทยะ

10 พ.ค. 67 ทะเลสาบไทยะ - โอตารุ - ศาลเจ้าสุมิโยชิ ไทยะ - ล่องเรือชมคลองโอตารุ - คาเฟ่ขนมหวาน LeTAO - พิเศษบริการท่านด้วยเค้กพร้อมเครื่องดื่ม - เก็บสตรอว์เบอร์รี่สด ๆ จากสวน - นครซัปโปโร - อีสระช้อปปิ้งย่านทานุกิโคจิ - อัพเกรดเมนูประเภทปิ้งย่างอาหารทะเลพร้อมเครื่องดื่มชอพท์ดริงค์ไม่อั้น

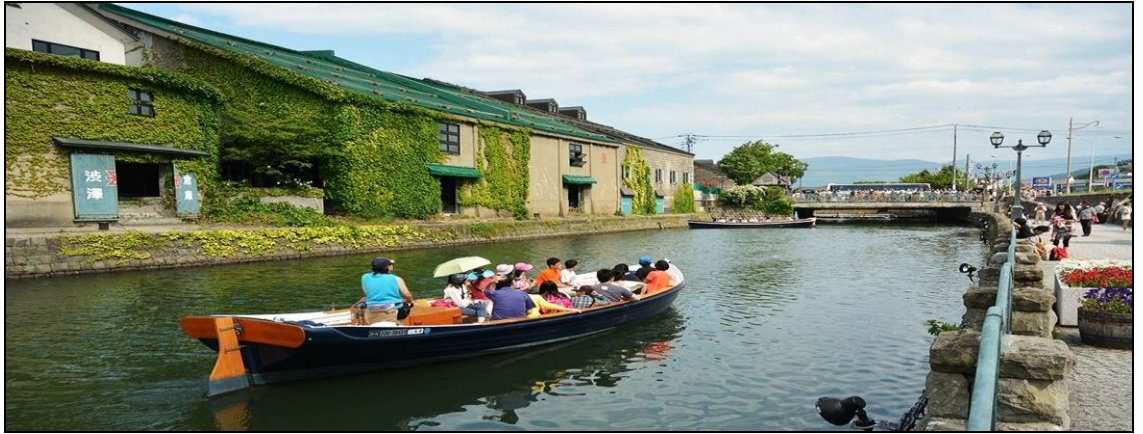
เช้า

รับประทานอาหารเช้าในโรงแรม (มื้อที่ 6)



นำท่านเดินทางสู่ “ศาลเจ้าโอตารุสุมิโยชิ” เป็นศาลเจ้าชินโตที่ตั้งอยู่ในเมืองโอตารุ จังหวัดฮอกไกโด ซึ่งอุทิศให้กับสุมิโยชิโนะคามิ เทพที่เกี่ยวข้องกับการเดินทางทางทะเล การทำฟาร์ม และความโชคดี ศาลเจ้าแห่งนี้ก่อตั้งขึ้นครั้งแรกในปี 1879 และได้รับการสร้างขึ้นใหม่หลายครั้งตั้งแต่นั้นมา มีชื่อเสียงในด้านสถาปัตยกรรมที่สวยงามและบรรยากาศอันเงียบสงบ ผู้เยี่ยมชมสามารถสำรวจบริเวณศาลเจ้า ถวายเครื่องสักการะ และมีส่วนร่วมในพิธีกรรมและพิธีกรรมต่างๆ

(อัตราการบานของดอกไม้แต่ละชนิด ขึ้นอยู่กับฤดูกาลและสภาพอากาศเป็นปัจจัยหลัก)



นำท่านชม “คลองโอตารุ” หรือในภาษาญี่ปุ่นเรียกว่า โอตารุอุงกะ เป็นคลองที่มีความสวยงามซึ่งไหลผ่านกลางเมืองโอตารุ เป็นแหล่งดึงดูดนักท่องเที่ยวที่สำคัญของเมืองในทุกฤดูกาล บริเวณริมคลองตกแต่งด้วยโคมไฟสไตล์วิคตอเรียนและมีอาคารโกดังที่สร้างจากอิฐเป็นแนวยาวไปตามคลอง ซึ่งในสมัยก่อนใช้เป็นโกดังสินค้าและในปัจจุบันได้กลายมาเป็นร้านอาหาร ทำให้ได้บรรยากาศโรแมนติกมากๆ นำท่าน “ล่องเรือ” ชมคลองโอตารุ ท่านจะได้ชมบรรยากาศโดยรอบของคลองโอตารุด้วยอาคารโบราณต่างๆที่อยู่เรียงรายทั้ง 2 ฝั่งคลอง เรือที่ล่องนี้ก็ถูกออกมาเป็นพิเศษ เนื่องด้วยต้องการรักษาสภาพแวดล้อมต่างๆเอาไว้จึงออกแบบให้เรือมีขนาดเล็ก เป็นมิตรกับสิ่งแวดล้อม รับประทานอาหารกลางวัน ณ ภัตตาคาร... (มือที่ 7)

เที่ยง



บ่าย

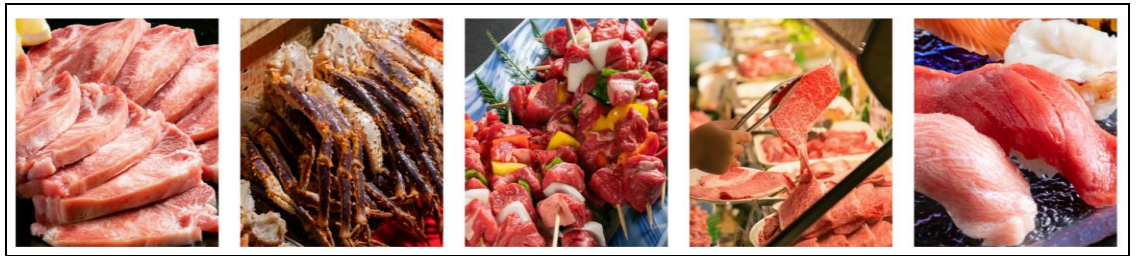
นำท่านสู่ ร้านขนมชีสเค้กชื่อดังในตำนานแห่งเมืองโอตารุ “LeTAO” จุดเด่นคือใช้ชีสเค้ก แบบสดในการทำ และมีความพิถีพิถันในการเลือกวัตถุดิบ มีเค้กนานาชนิดให้เลือก และปัจจุบันมีการขยายสาขาอยู่ในต่างประเทศ ซึ่งรวมถึงประเทศไทยด้วย พิเศษบริการท่านด้วยขนมและเครื่องดื่มชื่อดังของทางร้าน ที่ท่านไม่ควรพลาดเป็นอย่างยิ่ง...



นำท่านสู่ “สวนผลไม้” ร่วมสนุกกับประสบการณ์ในการเก็บผลสตอเบอร์รี่สดจากไร่ “สตอว์เบอร์รี่” ให้ท่านได้เก็บสตอเบอร์รี่สดจากต้นและอิมมอร์ลอยอย่างเต็มที่ ด้วยขั้นตอนของวิธีการปลูกที่พิถีพิถัน ความเอาใจใส่ตั้งใจดูแลด้วยวิถีธรรมชาติมากที่สุด ไม่มีการใช้สารเคมีเพื่อก่อให้เกิดอันตราย จึงได้ผลใหญ่สีแดงสดทั่วทั้งลูกและหวานหอม รับประกันความอร่อยแน่นอน (สายพันธุ์ขึ้นอยู่กับสภาพอากาศและฤดูกาล)...



นำท่านเดินทางสู่ “เมืองซัปโปโร” ศูนย์กลางทางเศรษฐกิจ การศึกษา และการเมืองการปกครอง ฮอกไกโด เกาะทางตอนเหนือสุดของประเทศญี่ปุ่น และเคยเป็นสถานที่จัดโอลิมปิกฤดูหนาวเป็น ศูนย์กลางความเจริญที่สุด เป็นเมืองที่มีประชากรอาศัยอยู่อย่างหนาแน่น ติดอันดับห้าของประเทศ ญี่ปุ่น (ประมาณ 1.6 ล้านคน) มีสถานีรถไฟซัปโปโร เป็นจุดศูนย์กลางเป็นแหล่งช้อปปิ้งที่ทันสมัย ร้านค้า ร้านอาหารมากมายที่คอยตอบสนองความต้องการชาวฮอกไกโด... จากนั้นนำท่านอิสระกับการช้อปปิ้งย่านถนน “ทานุกิโคจิ” นับเป็นย่านที่มีแสงสีและสีสัน คึกคัก มีชีวิตชีวาที่สุดของ นครซัปโปโร โดยเฉพาะในยามค่ำคืนเหล่าบรรดาป้ายไฟโฆษณาบนตึกต่างๆ เปิดไฟสลัวสีแข่งขัน ประชันสินค้ากัน รอบ ๆ บริเวณนี้มีร้านอาหาร ภัตตาคาร สถานบันเทิงจรรย์ยามค่ำคืนราตรี ทั้ง ไนท์คลับ บาร์ คาราโอเกะรวมกันมากกว่า 4,500 ร้าน ตั้งอยู่ในตรอกซอกซอยน้อยใหญ่



คำ

รับประทานอาหารค่ำ ณ ภัตตาคาร... (มื้อที่ 8) พิเศษ!!! บริการท่านด้วยอัฟเกรดบุฟเฟต์ปิ้งย่าง อาหารทะเลหลากหลายชนิด เช่น กุ้ง หอยเชลล์ หอยนางรม ปู 3 ชนิด ทั้งปูขน ขาปูยักษ์ ขาปูดีไว รวมทั้งเนื้อวัวเนื้อหมู เนื้อไก่ เนื้อปลา เนื้อแกะ ให้ท่านได้มาอย่างบนเตาย่างร้อน อิ่มอร่อยกับข้าวปั้น หน้าปลาดิบ เทมปุระ พิเศษเครื่องดื่มซอฟท์ดริงค์ และเครื่องดื่มแอลกอฮอล์ เบียร์ สาเก วิสกี้ รัม ไวน์



นำท่านเข้าสู่ที่พัก KEIO PLAZA HOTEL SAPPORO [ขนาดห้องพัก 33.2 ตารางเมตร]

[\(https://www.keioplaza-sapporo.co.jp/english/\)](https://www.keioplaza-sapporo.co.jp/english/)

ADDRESS: 2-1, NORTH 5 WEST 7, CHUO-KU, SAPPORO, HOKKAIDO, 060-0005

TEL: 011-271-0111

FAX: 011-271-1488

11 พ.ค. 67 นครซัปโปโร - ศาลเจ้าฮอกไกโด - เนินเขาแห่งพระพุทธเจ้า - คิตะฮิโรชิม่า - อีสระช้อปป์มิตซูเออาท์เล็ด - บริการท่านด้วยเมนูสุกี้ยากี้ เนื้อหมู เนื้อวัว พร้อมเครื่องตี๋มซอพท์ดริงค์ - นครซัปโปโร - บริการท่านด้วยเมนูเทปปังยาก็ (อัพเกรด)

เช้า รับประทานอาหารเช้าในโรงแรม (มื้อที่ 9)



นำท่านเยี่ยมชม “ศาลเจ้าฮอกไกโด” หรือเดิมในอดีตเรียกตามชื่อสถานที่ตั้งในเมือง คือ “ศาลเจ้าซัปโปโร” เปลี่ยนเพื่อให้สมกับความยิ่งใหญ่ของเกาะเมืองฮอกไกโด ศาลเจ้าชินโตนี้คอยปกป้องรักษา ให้ประชาชนบนเกาะฮอกไกโดมีความสุข ถึงแม้จะไม่ได้มีประวัติศาสตร์อันยาวนานเก่าแก่นับพันปี แต่ที่นี่ก็เป็นทีสำหรับให้คนท้องถิ่นได้กราบไหว้สิ่งศักดิ์สิทธิ์ที่สิงสถิตอยู่ ณ ศาลเจ้าแห่งนี้ เพื่อเป็นขวัญและกำลังใจสืบไป..



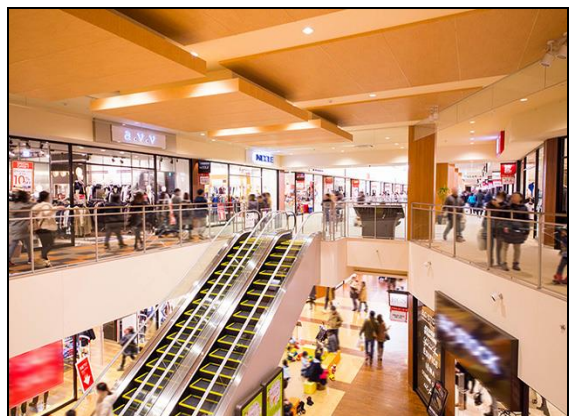
นำท่านเยี่ยมชม “เนินเขาแห่งพระพุทธเจ้า” ตั้งอยู่ที่เมืองซัปโปโรทางตอนเหนือของประเทศญี่ปุ่น ถือว่าเป็นผลงานการสร้างชิ้นเอกอีกชิ้นหนึ่งของทาดาโอะ อันโดะ สถาปนิกชาวญี่ปุ่นเจ้าของรางวัลพริตซ์เกอร์ที่ถือว่ามีชื่อเสียงระดับโลก โดยมีลักษณะเป็นเนินเขาโอบล้อมรอบรูปปั้นพระพุทธรูปองค์ใหญ่ ซึ่งมีความสูงมากถึง 13.5 เมตรและมีน้ำหนัก 1,500 ตัน พื้นที่ที่ล้อมรอบจะมีค่อยๆลาดลงอีกทั้งรายล้อมด้วยธรรมชาติอันงดงาม โดยเฉพาะในช่วงฤดูร้อนที่จะสามารถเห็นต้นลาเวนเดอร์จำนวนกว่า 150,000 ต้น ถูกปลูกบนเนินเขาที่โอบล้อม เป็นการผสมผสานที่ลงตัวระหว่างสถาปัตยกรรมที่มนุษย์สร้างขึ้นกับความงดงามจากธรรมชาติ มองดูแล้วประหนึ่งเป็นผลงานศิลปะ

ชั้นเอกที่หาได้เฉพาะที่นั่นเท่านั้น วัดอุประสงคิในการออกแบบผลงานชิ้นนี้คือ สร้างขึ้นเพื่อให้เห็นถึงอีกแง่มุมหนึ่งของพระพุทธศาสนา โดยให้ผู้มาเยือนได้ชื่นชมพระพุทธศาสนาได้ท่ามกลางความเงียบสงบอย่างแท้จริงเพราะเป็นส่วนหนึ่งของสุสาน MAKOMANAI TAKINO CEMETARY อีกทั้งยังสามารถชมในวิวทิวทัศน์ที่แตกต่างกันทุกฤดู ไม่ว่าจะเป็นช่วงฤดูใบไม้ผลิที่จะเต็มไปด้วยต้นไม้เขียวชอุ่มรื่นรมย์ร่มเย็น ช่วงฤดูร้อนที่จะแวดล้อมด้วยสีม่วงของต้นลาเวนเดอร์ และช่วงฤดูหนาวที่เหมือนอยู่ท่ามกลางความขาวสะอาดของหิมะ ช่วงฤดูร้อนถือว่าเป็นช่วงที่สวยงามและได้รับความนิยมมากที่สุด บางมุมสามารถเห็นเศียรพระพุทธรูปโผล่พ้นเพียงเล็กน้อยท่ามกลางลาเวนเดอร์นับแสนต้น



เที่ยง

รับประทานอาหารกลางวัน ณ ภัตตาคาร... (มือที่ 10) บริการท่านด้วย บุฟเฟ่ต์สุกี้ยากี้ มีเสิร์ฟทั้งเนื้อหมู และเนื้อวัว อย่างดี ท่านพร้อมผักสดนานาชนิด ท่านคู่กับน้ำจิ้มมาหอมกรุ่น สูตรเฉพาะของทางร้าน หรือจะเลือกทานคู่กับซอสเปรี้ยวก็อร่อยไม่แพ้กัน ท่านพร้อมกับข้าวสวยร้อนๆ และซอพท์ดริงก์ไม่อั้น



บ่าย

นำท่านเดินทางสู่เมือง “คิตะฮิโรชิม่า” เพื่อนำท่านเดินทางสู่ “มิตซูฮิเอาท์เล็ต” แหล่งช้อปปิ้งสำหรับผู้รักการช้อปปิ้งสินค้าแบรนด์เนม สถานที่นี้เหมาะสมกับความต้องการของท่านอย่างสมบูรณ์แบบเนื่องจากมีร้านค้ามากกว่าหนึ่งร้อยร้านค้า แบรนด์ยี่ห้อต่าง ๆ จากฝั่งอเมริกาและยุโรป อาทิ TIMBERLAND, BROOKS BROTHERS, COACH, COLE HAAN, ONITSUKA TIGERS, ADIDAS และอีกมากมายให้ท่านได้เลือกสรรอย่าง...





ค่ำ

รับประทานอาหารค่ำ ณ ภัตตาคาร... (มื้อที่ 11) พบกับเมนูอัฟเกรด เลิฟท์ท่านด้วยเทพปังยากิ  
ร้านดังในเซ็ทประกอบด้วย ออเดิร์ฟ สเต็กเนื้อสันใน 150 กรัมและกึ่ง ซีซาร์สลัด ผักย่าง ข้าวสวย ซุป  
ผักดอง และผลไม้ตามฤดูกาล



นำท่านเข้าสู่ที่พัก KEIO PLAZA HOTEL SAPPORO [ขนาดห้องพัก 33.2 ตารางเมตร]

(<https://www.keioplaza-sapporo.co.jp/english/>)

ADDRESS: 2-1, NORTH 5 WEST 7, CHUO-KU, SAPPORO, HOKKAIDO, 060-0005

TEL: 011-271-0111

FAX: 011-271-1488

**12 พ.ค. 67 นครซัปโปโร – ท่าอากาศยานนานาชาติชินชิโตเสะ – ประเทศไทย -  
ท่าอากาศยานสุวรรณภูมิ (กรุงเทพฯ) เที่ยวบิน TG 671**

เช้า

รับประทานอาหารเช้าในโรงแรม (มื้อที่ 12)

07:00 น.

นำท่านเดินทางสู่สนามบินนานาชาติชินชิโตเสะ บนเกาะฮอกไกโด เกาะที่ใหญ่อันดับสองของญี่ปุ่น

10:30 น.

เห็นฟ้าสู่สนามบินสุวรรณภูมิ (ประเทศไทย) โดยสายการบินไทย เที่ยวบินที่ TG 671

15:30 น.

เดินทางถึงประเทศไทย ท่าอากาศยานนานาชาติสนามบินสุวรรณภูมิ พร้อมภาพความประทับใจ



# SAKURA ROMANTIC HOKKAIDO & HAKODATE

6 DAYS 4 NIGHTS [TG]

07 - 12 MAY 2024

ตาราง การเดินทาง 2567	ผู้เดินทาง	ราคา (บาท   ท่าน)			พักเดี่ยวเพิ่ม (บาท) รวมภาษีมูลค่าเพิ่ม แล้ว
		รวม ①+②	① ราคาทัวร์ (พักห้องละ 2-3 ท่าน) รวมภาษีมูลค่าเพิ่มแล้ว (ไม่รวมตั๋วเครื่องบิน)	② ราคาตั๋วเครื่องบิน ระหว่างประเทศ ชั้นประหยัด รวมภาษีเชื้อเพลิงแล้ว	
07 - 12 พ.ค.	ผู้ใหญ่	89,900	57,900	32,000	14,900
	เด็กมีเตียง (06-11 ปี)	83,900	57,900	26,000	
	เด็กไม่มีเตียง (02-05 ปี)	74,900	48,900	26,000	
	ทารก (อายุไม่ถึง 2 ปี) ไม่มีเตียงนอน ไม่มีบริการอาหารทุกมื้อ ไม่มีที่นั่งบนรถโค้ช			โปรดสอบถาม	


**หมายเหตุ** กรุณาศึกษารายละเอียดทั้งหมดก่อนทำการจอง เมื่อท่านตกลงชำระเงินมัดจำและค่าทัวร์ทั้งหมดกับทางบริษัทแล้ว ทางบริษัทฯ จะถือว่าท่านได้ยอมรับเงื่อนไขและข้อตกลงต่างๆ ทั้งหมด

## อัตราค่าธรรมเนียม

- ค่าตั๋วเครื่องบินโดยสารระหว่างประเทศชั้นประหยัด (ไป-กลับ)
- บริการนำดื่มวันละ 2 ขวด (ประเทศญี่ปุ่น)
- ค่าบริการมัดคูปอง และค่ารถโค้ชปรับอากาศตามรายการ
- ค่าประกันภัยการเดินทางต่างประเทศ เงื่อนไขตามกรมธรรม์ วงเงินสูงสุด 2,000,000 บาท
- ภาษีมูลค่าเพิ่ม 7% (คิดจากค่าบริการ)
- ค่าที่พัก (ห้องละ 2 ท่าน) ค่าอาหาร และค่าเข้าชมสถานที่ต่าง ๆ ตามรายการที่กำหนด

(โรงแรมในประเทศญี่ปุ่นส่วนใหญ่ห้องพักมีขนาดเล็ก โรงแรมจะบล็อกเฉพาะห้องคู่ (2 เตียงเดี่ยวใน 1 ห้อง Western Style หรือ Japanese Style) ให้กับทัวร์แบบหมู่คณะ ส่วนห้องพักต่างชนิดต้องแจ้งค่าขอเป็นกรณีไป เช่น การขอห้องคู่ชนิด DBL (1 เตียงขนาด 5 ฟุต จะทราบชนิดของห้องพักเมื่ออยู่หน้างาน) และหากท่านมีความประสงค์จะพัก 3 ท่านต่อห้อง (ห้องคู่+เสริมเตียง) ท่านต้องยอมรับในพื้นที่อันจำกัดของห้องพัก และกรณีโรงแรมไม่มีห้องพักที่เสริมเตียงได้ โรงแรมจะจัดห้องพักให้ท่าน 1 ห้องคู่ + 1 ห้องเดี่ยว

ซึ่งมีค่าพักเดี่ยวเพิ่มจะเป็นค่าใช้จ่ายของผู้เดินทาง โปรดรับทราบเงื่อนไขก่อนการเดินทาง

== COMPAX WORLD == ประเภทห้องพัก (เด็กที่อายุตั้งแต่ 06 ปี ต้องใช้เตียง)	โปรดทำความเข้าใจล่วงหน้า ห้องพักต่างประเภท โรงแรมในประเทศไทยญี่ปุ่นส่วนใหญ่จะแยกกันคนละชั้น	
	ห้องพักเตียงเดี่ยว SINGLE BED ROOM [SGL]	พักท่านเดียว มีค่าใช้จ่ายเพิ่มจากค่าทัวร์
	ห้องพักเตียงคู่ TWIN BEDS ROOM [TWN]	ห้องพักสำหรับสองท่าน
	ห้องพักเตียงดับเบิล DOUBLE BED ROOM [DBL]	ห้องพักสำหรับสองท่าน จำนวนห้องพักมีอย่างจำกัด ขนาดห้องเล็กกว่าห้องเตียงคู่
	ห้องพักสำหรับสามท่าน (เสริมเตียง) TRIPLE BEDS ROOM [TRP]	ห้องพักสำหรับสามท่าน *หมายเหตุ*
<p>*หมายเหตุ* : กรณีที่ทางโรงแรมไม่สามารถจัดห้องพักสำหรับสามท่านได้ในห้องเดียวกัน ผู้เข้าพักต้องจำเป็นต้องใช้ห้องพักเตียงคู่ + ห้องพักเตียงเดี่ยว</p> <p></p> <p>ผู้ที่ใช้ห้องพักเตียงเดี่ยวจะต้องเป็นผู้ชำระค่าใช้จ่ายเพิ่มเติม</p>		

### อัตรานี้ไม่รวม

- ค่าทำหนังสือเดินทาง และค่าใช้จ่ายที่เป็นส่วนตัวที่ไม่ระบุไว้ในรายการ เช่น ค่าโทรศัพท์ ค่าช้อปปิ้ง เป็นต้น
- ค่าทิปหัวหน้าทัวร์ มัคคุเทศก์ และพนักงานขับรถ หากบริการดี น่ารัก สามารถให้เป็นกำลังใจในการทำงานได้
- ค่าธรรมเนียมวีซ่าเข้าประเทศญี่ปุ่น (ถ้ามี)

### การชำระเงิน

- บริษัทฯ เรียกเก็บค่ามัดจำ 30,000 บาท สำหรับการจองต่อหนึ่งที่นั่ง ภายหลังจากการทำการจอง 3 วัน
- ส่วนที่เหลือทั้งหมดชำระก่อนการเดินทาง 30 วัน หรือตามเงื่อนไขพิเศษทางบริษัทฯ กำหนด (ทางบริษัทฯ อาจมีการเรียกเก็บส่วนที่เหลือทั้งหมดก่อน 30 วัน อันเนื่องมาจากขณะที่เดินทางนั้น ถูกจองเต็มเร็วกว่าปกติ หรือจำเป็นต้องออกตัวเครื่องบิน เพื่อเลี่ยงการเรียกเก็บส่วนค่าธรรมเนียม เชื้อเพลิง และค่าภาษีสนามบินที่ทางสายการบินมีการเปลี่ยนแปลงโดยไม่จำเป็นต้องแจ้งให้ทราบล่วงหน้า)

## **การยกเลิกหรือเลื่อนการเดินทาง (ตามประกาศคณะกรรมการธุรกิจนำเที่ยวและมัคคุเทศก์)**

- กรณียกเลิกการเดินทางไม่น้อยกว่า 30 วัน บริษัทสงวนสิทธิ์ **เก็บค่าใช้จ่ายท่านละ 10,000 บาท**
- กรณียกเลิกการเดินทางน้อยกว่า 30 วัน **เก็บค่าใช้จ่าย 50% จากราคาทัวร์ทั้งหมด**
- กรณียกเลิกการเดินทางน้อยกว่า 15 วัน บริษัทขอ **เก็บค่าใช้จ่ายเต็มจำนวนตามราคาทัวร์ทั้งหมด**
- **เนื่องจากขณะนี้ทางรัฐบาลญี่ปุ่นได้ประกาศให้โควิด - 19 เป็นโรคประจำถิ่น ดังนั้นหากท่านยกเลิกการเดินทาง สืบเนื่องจากติดโควิดก่อนการเดินทาง ทางบริษัทฯ ขอขอยืดเงื่อนไขการยกเลิกทัวร์ตามที่บริษัทฯ กำหนด**

## **สำคัญ...เงื่อนไขและรายละเอียดของการเดินทาง (กรุณาอ่านรายละเอียดทุกข้อ)**

- ☑ บริษัท คอมแพ็คเวลด์ จำกัด เปิดดำเนินการเพื่อเป็นตัวแทนในการนำเที่ยว ทุกเส้นทางทุกสถานที่ท่องเที่ยวที่นำเสนอในรายการทัวร์ได้วางเส้นทางไว้ล่วงหน้าตามฤดูกาลตามความเหมาะสม โดยใช้ข้อมูลสถิติที่เก็บรวบรวมของปีก่อน ๆ ที่ผ่านมา และข้อมูลจากองค์การส่งเสริมการท่องเที่ยวประเทศญี่ปุ่นมาอ้างอิง แต่ไม่สามารถชี้วัดได้ว่าสภาพภูมิอากาศแต่ละปีจะเหมือนเดิม อาจมีการเปลี่ยนแปลงตามสภาวะความแปรปรวนทางธรรมชาติขึ้นในแต่ละภูมิภาคส่งผลโดยตรงต่อธรรมชาติ ผลิตผล ไม้ดอก ไม้ใบ และไม้ผล เป็นต้น ทั้งนี้บริษัทฯ พยายามนำเสนอสิ่งใหม่ ๆ หมุนเวียนสลับกันไปทุกรายการ
- ☑ บริษัทฯ สงวนสิทธิ์เปลี่ยนแปลงรายการทัวร์ตามความเหมาะสมให้สอดคล้องกับสถานการณ์ ข้อจำกัดด้านภูมิอากาศ ณ วันเดินทางจริง โดยจะคำนึงถึงความปลอดภัย และประโยชน์สูงสุดของท่านลูกค้าโดยส่วนใหญ่เป็นหลัก
- ☑ **การเดินทางในแต่ละคณะจะต้องมีผู้โดยสารตามจำนวนขั้นต่ำที่ระบุในรายการ บริษัทฯ ขอสงวนสิทธิ์ในการเลื่อน หรือยกเลิกการเดินทางหากคณะทัวร์มีผู้เดินทางต่ำกว่าที่ระบุไว้ข้างต้น โดยจะแจ้งให้ผู้เดินทางทราบล่วงหน้าอย่างน้อย 15 วันก่อนเดินทาง**
- ☑ ในกรณีที่ลูกค้าต้องการจองและซื้อตั๋วโดยสารการบินภายในประเทศ(ไทย)หรือใช้เส้นทางบินมาจากประเทศอื่น เพื่อร่วมทัวร์ในประเทศญี่ปุ่น ไม่ว่าจะเป็นการเดินทางก่อนหรือหลังจากคณะทัวร์นั้น ๆ กรุณาติดต่อสอบถามเจ้าหน้าที่ของบริษัทฯ ทุกครั้ง (กรณีที่ท่านออกตั๋วโดยมิได้แจ้งให้บริษัทฯ ทราบล่วงหน้า ทางบริษัทฯ ไม่รับผิดชอบค่าใช้จ่ายที่เกิดขึ้นไม่ว่ากรณีใด)
- ☑ กรณีกองตรวจคนเข้าเมืองทั้งในเมืองไทย และต่างประเทศ มีการปฏิเสธมิให้ท่านเดินทางเข้าหรือออกเมือง บริษัทฯ ไม่คืนค่าทัวร์ในทุกกรณี
- ☑ บริษัทฯ ไม่รับผิดชอบต่อการถูกปฏิเสธหรือห้ามออกนอกประเทศ หรือปฏิเสธการเข้าประเทศของผู้เดินทางได้ เนื่องจากจากผู้เดินทางอาจมีสิ่งผิดกฎหมาย เอกสารเดินทางไม่ถูกต้อง ความประพฤติส่อไปในทางเสื่อมเสีย ภัยธรรมชาติ การประท้วง การก่อจลาจล ความล่าช้าการเลื่อนหรือยกเลิกเที่ยวบิน และอุบัติเหตุที่เกิดจากความประมาทของนักท่องเที่ยวเอง
- ☑ เมื่อท่านออกเดินทางไปกับคณะแล้ว งดใช้บริการรายการใดรายการหนึ่งหรือไม่เดินทางพร้อมคณะ ถือว่าท่านสละสิทธิ์ ไม่อาจเรียกร้องค่าบริการคืน ไม่ว่ากรณีใด ๆ ทั้งสิ้น

## **ข้อกำหนดเกี่ยวกับด้านอาหาร**

**(จำเป็นต้องแจ้งข้อจำกัดเรื่องอาหารก่อนการเดินทางล่วงหน้า 30 วัน)**

1. รายการอาหารที่ระบุไว้ อาจมีการเปลี่ยนแปลงได้ตามสถานการณ์ และความเหมาะสม โดยไม่จำเป็นต้องแจ้งให้ทราบล่วงหน้า
2. ข้อกำหนดสำหรับท่านที่ไม่ทานเนื้อปลา ตามหลักโภชนาการของทางประเทศญี่ปุ่น หมายถึง ท่านไม่สามารถทานเนื้อสัตว์น้ำอื่นใดได้ทั้งหมด ไม่ว่าจะเป็นปลาหมึก หอย กุ้ง หรืออย่างอื่นอย่างใดก็ตาม ซึ่งอาหารที่ทางภัตตาคารจะเปลี่ยนให้ส่วนใหญ่จะเป็นเมนูที่เป็นผักหรือเต้าหู้แทน

3. ส่วนกรณีที่มีแจ้งเกี่ยวกับข้อจำกัดเรื่องของอาหาร เช่น ไม่ทานเนื้อสัตว์ (เนื้อวัว, เนื้อหมู, เนื้อไก่ หรืออื่นๆ) ไม่ทานชาซิมิหรือซูชิที่เป็นของดิบ ท่านใดที่ไม่มีการแจ้งเกี่ยวกับข้อจำกัดเรื่องอาหาร(ล่วงหน้า) **เมื่อเดินทางถึงประเทศญี่ปุ่นแล้วจะไม่สามารถขอเปลี่ยนแปลงรายการอาหารใด ๆ เพิ่มเติม** โปรดทราบว่าหากท่านระบุไม่ทานเนื้อสัตว์ ภัตตาคารท้องถิ่นบางแห่งอาจเปลี่ยนเมนูให้ท่านได้เพียงผักหรือเต้าหู้ หรือผลิตภัณฑ์ที่ทำจากหัวบุกเท่านั้น

## **ตัวโดยสารและสายการบิน**

1. ตัวโดยสารหมู่คณะ
  - 1.1 การเดินทางเป็นหมู่คณะ(ตัวขึ้นประหยัด) ผู้โดยสารจะต้องเดินทางไป-กลับพร้อมกันเท่านั้น
  - 1.2 **ค่าธรรมเนียมน้ำมันเชื้อเพลิง ค่าประกันวินาศภัยทางอากาศ และค่าภาษีสนามบิน จะถูกคำนวณตามอัตราที่ทางสายการบินแจ้งค่าธรรมเนียม ณ วันออกราคาตั๋ว หากสายการบินเปลี่ยนแปลงอัตราค่าธรรมเนียมใด ๆ เพิ่มขึ้นในภายหลัง ถือเป็นค่าตัวเครื่องบินส่วนเพิ่มเติมที่ผู้เดินทางต้องเป็นผู้ชำระ**
  - 1.3 ตัวเดินทางหมู่คณะ ไม่สามารถใช้ไมล์ในการเปลี่ยนระดับชั้นที่นั่งจากชั้นประหยัดเป็นชั้นธุรกิจได้ และไม่สามารถจองที่นั่ง Long Leg ได้ (ในกรณีที่ต้องการจองที่นั่ง Long Leg ต้องจองตัวเดียวเท่านั้น)
  - 1.4 ที่นั่งบนเครื่องบินของกรุ๊ปทัวร์เป็นไปโดยสายการบินเป็นผู้กำหนด ซึ่งทางบริษัทฯ แจ้งค่าขอได้ตามขั้นตอน แต่ไม่สามารถเข้าไปแทรกแซงจัดการแทนได้
  - 1.5 กรณีที่ทัวร์ออกตัวเครื่องบินไปแล้วลูกค้าไม่สามารถเดินทางได้ ทางสายการบินไม่อนุญาตให้เปลี่ยนชื่อตัวผู้เดินทางทุกกรณี บริษัทฯ ขอสงวนสิทธิ์ไม่คืนค่าบริการใด ๆ
  - 1.6 ในกรณีที่แจ้งยกเลิกการเดินทางภายหลังบริษัทฯ ออกตัวเครื่องบินแล้ว ไม่สามารถขอคืนเงินได้ในทุกกรณี (เนื่องจากเป็นเงื่อนไขของสายการบิน)
  - 1.7 ในกรณีที่ติดโควิดก่อนการเดินทาง สายการบินไม่คืนเงินค่าตัวไว้ในทุกกรณี
  - 1.8 กรุณาแจ้งเบอร์สมาชิกสะสมไมล์ตั้งแต่เริ่มจองตั๋ว โดยกรอกในใบข้อมูลที่ทางบริษัทฯ ส่งให้เพื่อสิทธิประโยชน์สูงสุดของท่านเอง ในวันเดินทางไปและกลับ **กรุณาเก็บหางบัตรขึ้นเครื่องทุกใบไว้ตรวจสอบภายหลังเมื่อท่านเดินทางถึงเมืองไทยว่าได้รับไมล์สะสมเรียบร้อยแล้ว** หากบัตรโดยสารหาย (BOARDING PASS) ท่านไม่สามารถเรียกร้องใด ๆ ทั้งกับบริษัททัวร์และสายการบินได้
2. สายการบิน
  - 2.1 สำหรับผู้เดินทางซึ่ง**ตั้งครรภ์** สตรีตั้งครรภ์ทุกอายุครรภ์ต้องอยู่ในดุลพินิจของแพทย์และครอบครัวว่าควรเดินทางหรือไม่ (โปรดแจ้งพนักงานทันทีเมื่อทำการจองตั๋ว) บริษัทฯ ขอเรียนว่าเราไม่อาจรับผิดชอบเหตุการณ์ไม่คาดคิดใด ๆ จึงขอสงวนสิทธิ์ไม่รับผู้ร่วมเดินทางที่มีอายุครรภ์เกินกว่า 4 เดือน หรือผู้ที่เคยมีประวัติครรภ์เคยมีปัญหา หรือผู้ที่เคยมีประวัติการคลอดก่อนกำหนด
  - 2.2 บริษัทฯ ยกเว้นการคืนเงิน กรณีท่านแจ้งยกเลิกคณะที่ออกเดินทางในช่วงเทศกาลวันหยุดสำคัญทุกเทศกาล บริษัทฯ ต้องทำการยืนยันชำระมัดจำค่าตัวหรือชำระเต็มจำนวนกับสายการบิน โดยเฉพาะเที่ยวบินพิเศษ เช่น CHARTER FLIGHT **ไม่มีการคืนเงินมัดจำหรือค่าตัว ไม่่วยยกเลิกเวลาใดและยกเลิกด้วยกรณีใด ๆ ทั้งสิ้น**
  - 2.3 กระเป๋าและสัมภาระเดินทาง (เป็นไปตามกฎของสายการบิน)
    - น้ำหนักกระเป๋าและสัมภาระเดินทาง สายการบินอนุญาตให้บรรจุทุกได้ทั้งเครื่องบินคือ 25 กิโลกรัม (สำหรับผู้โดยสารในชั้นประหยัด) หากกรณีที่สัมภาระมีน้ำหนักเกิน ทางสายการบินมีสิทธิ์เรียกเก็บค่าธรรมเนียมเพิ่มได้
    - กระเป๋าที่สายการบินอนุญาตให้สามารถนำขึ้นเครื่องได้ จะต้องมือน้ำหนักไม่เกิน 7 กิโลกรัม และจำต้องมีสัดส่วน ดังนี้ (กว้าง x ยาว x สูง) 25cm x 56cm x 46cm
  - 2.4 บางรายการทัวร์ที่ต้องใช้สายการบินภายในประเทศน้ำหนักของกระเป๋าอาจถูกกำหนดให้ต่ำกว่ามาตรฐานได้ ทั้งนี้ขึ้นอยู่กับข้อกำหนดของแต่ละสายการบิน