

BIG...SWEET DAYS SHANGHAI

**5 วัน
 4 คืน**



เที่ยว 3 เมืองสุดคุ้ม!! เซี่ยงไฮ้ ซูโจว อุ๊ซี



ไม่ลงร้านช้อปปิ้ง
 เที่ยวครบ ทุกไฮไลท์

พักโรงแรม 4 ดาว

พักเซี่ยงไฮ้ 2 คืน / ซูโจว 1 คืน / อุ๊ซี 1 คืน

- สวนหลิวหยวน - วัดซีหยวน - พระใหญ่หลังซานต้าฝอ
- ขึ้นหอไข่มุก สัญลักษณ์เมืองเซี่ยงไฮ้
- ร้านกาแฟ STARBUCKS RESERVE ROASTERY
- ถนนหลงเทียนตี้ - ย่านซินเทียนตี้ - ซุปเปอร์OUTLET
- นั่งรถไฟแม่เหล็ก ความเร็วสูง 430 กิโลเมตรต่อชั่วโมง

เมนูพิเศษ.. กุ้งชุบแป้งทอด สไตส์กุ้งมังกร
 ซีโรงหมูอุ๊ซี และเสี่ยวหลงเป่า



เดินทาง มี.ค. - ต.ค 2567

- 19 - 23 มี.ค / 12 - 16 เม.ย. (วันสงกรานต์)
- 16 - 20 พ.ค. / 19 - 23 มิ.ย.
- 3 - 7, 17 - 21 ก.ค. / 7 - 11 ส.ค.
- 21 - 25 ส.ค. / 4 - 8, 18 - 22 ก.ย.
- 12 - 16 ต.ค. (วันนวมินทรมหาราช)
- 19 - 23 ต.ค. (วันปิยะมหาราช)

- 10 ท่านขึ้นไป
- มีหัวหน้าทัวร์
- รวม VISA
- กระเป๋า 25KG
- แยกน้ำวันละขวด

ราคา
 เริ่มต้น

52,900

บาท / ต่อท่าน

BIG SWEET DAYS SHANGHAI 5D/4N

เชียงใหม่ - ชูโจว - อุ๊ซี - เชียงใหม่

โดยสายการบินไทย TG 664/665
พักเชียงใหม่ 2 คืน/ชูโจว 1 คืน/ อุ๊ซี 1 คืน



BIG...SWEET DAYS SHANGHAI

5 วัน
4 คืน

เที่ยว 3 เมืองสุดคุ้ม!! เชียงใหม่ ชูโจว อุ๊ซี



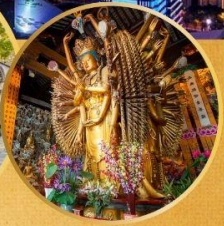
ไม่หลงร้านช้อปปิ้ง
เที่ยวครบ ทุกไฮไลท์

พักโรงแรม 4 ดาว

พักเชียงใหม่ 2 คืน / ชูโจว 1 คืน / อุ๊ซี 1 คืน

- สวนหลิวหยวน - วัดซีหยวน - พระใหญ่หลังซานต้าฝอ
- ขึ้นหอไข่มุก สัญลักษณ์เมืองเชียงใหม่
- ร้านกาแฟ STARBUCKS RESERVE ROASTERY
- ผานหลงเทียนตี้ - ย่านซินเทียนตี้ - ซุปนิ่งOUTLET
- นั่งรถไฟแม่เหล็ก ความเร็วสูง 430 กิโลเมตรต่อชั่วโมง

เมนูพิเศษ.. กุ้งชุนแป็งทอด สไตส์กุ้งมังกร
ซีโรงหมูอุ๊ซี และเสี่ยวหลงเปา



เดินทาง มี.ค. - ต.ค 2567

- 19 - 23 มี.ค / 12 - 16 เม.ย. (วันสงกรานต์)
- 16 - 20 พ.ค. / 19 - 23 มิ.ย.
- 3 - 7, 17 - 21 ก.ค. / 7 - 11 ส.ค.
- 21 - 25 ส.ค. / 4 - 8, 18 - 22 ก.ย.
- 12 - 16 ต.ค. (วันนวมินทรมหาราช)
- 19 - 23 ต.ค. (วันปิยะมหาราช)

- 10 ท่าน ต่อท่าน
- มีหัวหน้าทัวร์
- รวม VISA
- กระเป๋า 25 KG
- แฉกน้ำ วันละขวด

ราคา เริ่มต้น **52,900** บาท / ต่อท่าน

- ✓ **ชิวโจว-สวนหลินหยวน-วัดชีหยวน**
- ✓ **อู่ซี พระใหญ่หลังซานต้าฝอ**
- ✓ **ขึ้นหอไข่มุก สัญลักษณ์เมืองเซี่ยงไฮ้ - เขตไว่ทาน- ร้านกาแฟ Starbucks Reserve Roastery - ผานหลงเทียนตี้ - ย่านซินเทียนตี้ - ช้อปปิ้งOutlet เซี่ยงไฮ้**
- ✓ **นั่งรถไฟแม่เหล็ก ความเร็วสูง 430 กิโลเมตรต่อชั่วโมง**
- ✓ **เมนูพิเศษ.. กุ้งอบแป้งทอด สไตล่กุ้งมังกร ไก่เศรษฐี ซีโดรงทงอู่ซี และเสี่ยวหลงเปา**

**ไม่ไปไม่ได้แล้ว!!!!...เที่ยวได้เต็มที่ รายการสุดคุ้ม
ไม่เสียเวลาเที่ยว.....ไม่ลงร้านช้อปปิ้ง**

บริษัท **บิกเวลด์ โฮลิเดย์** มีความยินดีขอนำท่านเดินทางสู่ประเทศสาธารณรัฐประชาชนจีน เยือนนครเซี่ยงไฮ้และเมืองต่าง ๆ ดังรายการต่อไปนี้

- นครเซี่ยงไฮ้** ซึ่งในอดีตเป็นนครเซี่ยงไฮ้และเขตเช่าชาวตะวันตกสมัยการล่าอาณานิคม ชมนครที่ยังคงกลิ่นไอแบบตะวันตกอาคารบ้านเรือนที่มีการผสมผสานกันระหว่างสถาปัตยกรรมตะวันออกและตะวันตก และมีเวลาให้ท่านเลือกซื้อสินค้าของที่ระลึกและผลิตภัณฑ์ต่าง ๆ อย่างจุใจบริเวณถนนนานกิง และขึ้นหอไข่มุก สัญลักษณ์เมืองเซี่ยงไฮ้
- เขตไว่ทาน** หรือที่ชาวตะวันตกเรียกเขตนี้ว่า The Bund ชมเขตเช่าและชมทัศนียภาพอันงดงามของริมฝั่งแม่น้ำหวงผู่ แม่น้ำสายหลักของนครเซี่ยงไฮ้ และความรุ่งเรืองทางเศรษฐกิจสมัยปัจจุบัน ชมความงามของสถาปัตยกรรมสไตล์ยุโรปและทัศนียภาพของแม่น้ำหวงผู่ ประกอบกับสถาปัตยกรรมสมัยใหม่รอบ ๆ ตัวเมืองเซี่ยงไฮ้ ล่องเรือแม่น้ำหวงผู่ชมวิวแม่น้ำหวงผู่และชมทัศนียภาพอันน่าทึ่งของเดอะบันด์
- เมืองชิวโจว** เมืองแห่งสาวงาม ชมสวนหลิวหยวน
- เมืองอู่ซี** นมัสการพระใหญ่อันศักดิ์สิทธิ์ สูง 88 เมตร ที่วัดเขาหลังซาน

กำหนดการเดินทาง

- วันที่ 19-23 มีนาคม 2567
- วันที่ 12-16 เมษายน 2567 (วันสงกรานต์)
- วันที่ 16-20 พฤษภาคม 2567
- วันที่ 19-23 // 19-23 มิถุนายน 2567
- วันที่ 3-7 // 17-21 กรกฎาคม 2567
- วันที่ 7-11 // 21-25 สิงหาคม 2567
- วันที่ 4-8 // 18-22 กันยายน 2567
- วันที่ 12-16 ตุลาคม (วันนวมินทรมหาราช)
- วันที่ 19-23 ตุลาคม (วันปิยะ) 2567

ราคาเริ่มต้น

52,900.-บาท

DAY	ITINERARY	MEAL			HOTEL
		B	L	D	
1	กรุงเทพฯ-เชียงใหม่-รถไฟฟ้าแม่เหล็ก-ซูโจว (TG664 10.35-15.50)			☺	SUZHOU TIAN PING HOTEL หรือเทียบเท่า (4*)
2	ซูโจว - สวนหลินหยวน-วัดซีหยวน-อู๋ซี-วัดหลิงชาน-ศาลาฝานกง- พระใหญ่หลิงชานต้าฝอ (รวมรถราง) ***พิเศษเมนู... ซีโดรงหมูอู๋ซี	☺	☺	☺	WUXI XIE XIN WEI JIA HOTEL หรือเทียบเท่า (4*)
3	อู๋ซี-เชียงใหม่ - ร้านกาแฟ Starbucks Reserve Roastery-หาดไ่ว่กัน-หอคิวี่ไข่มุก ***อาหารพิเศษ ไก่เศรษฐี ***	☺	☺	☺	SHANGHAI HOLIDAY INN EXPRESS HOTEL หรือเทียบเท่า (4*)
4	เชียงใหม่ - วัดพระหยกขาว-ผานหลงเทียนตี้ -ย่านซินเทียนตี้-ถนนนานกิง ***พิเศษ .. กุ้งชุบแป้งทอด สไตลิ่งมังกร	☺	☺	☺	SHANGHAI HOLIDAY INN EXPRESS HOTEL หรือเทียบเท่า (4*)
5	เชียงใหม่ - Florentia Village Outlet-กรุงเทพฯ ***พิเศษ เมนูเสี่ยวหลงเปา (TG665 17.20-21.15)	☺	☺		

วันแรกของการเดินทาง กรุงเทพฯ-เชียงใหม่-รถไฟฟ้าแม่เหล็ก-ซูโจว

08.30 น. คณะพร้อมกันที่สนามบินสุวรรณภูมิ อาคารผู้โดยสารขาออก ชั้น 4 เคาน์เตอร์ D สายการบินไทย โดยมีเจ้าหน้าที่ของ บริษัท **บิกเวลด์ โฮลิเดย์** คอยอำนวยความสะดวก

10.35 น. นำท่านออกเดินทางสู่นครเชียงใหม่ โดยสายการบินไทย เที่ยวบินที่ TG664

15.50 น. เดินทางถึงท่าอากาศยานนานาชาติผู้ตงนครเชียงใหม่ นำท่านผ่านพิธีการตรวจคนเข้าเมืองและศุลกากร แล้วให้ท่านรับกระเป๋า นำท่านนั่งรถไฟแม่เหล็กความเร็วสูง การคมนาคมใหม่ล่าสุดของนครเชียงใหม่ ซึ่งสามารถทำความเร็วได้ถึง 430 กิโลเมตรต่อชั่วโมง เพลิดเพลินกับจอมอนิเตอร์และสัมผัสดมภ์สมัยภายในรถไฟ

นำท่านเดินทางสู่ **เมืองซูโจว** (ใช้เวลาเดินทางโดยประมาณ 1.30 ชั่วโมง) เมืองเก่าแก่ที่มีประวัติศาสตร์ความเป็นมายาวนานกว่า 2,500 ปี และได้รับสมญานามว่า **“เมืองแห่งสาวงาม**

ค่ำ รับประทานอาหาร ณ **ภัตตาคาร**
นำท่านเดินทางเข้าสู่ที่พัก **SUZHOU WEISELECT TIAN PIBG HOTEL** หรือเทียบเท่า (4*)



วันที่สองของการเดินทาง ซูโจว - สวนหลินหยวน-วัดซีหยวน-อู๋ซี-วัดหลิงชาน-ศาลาฝานกง-พระใหญ่หลิงชานต้าฝอ (รวมรถราง) *พิเศษเมนู... ซีโดรงหมูอู๋ซี**

เช้า รับประทานอาหาร ณ ห้องอาหารโรงแรม
นำท่านชม **สวนหลินหยวน** โบราณสถานอันเก่าแก่และสวยงามของซูโจวที่สมบูรณ์แบบและลือชื่อของจีน ชมธารน้ำเล็ก ๆ ติลามหิม่า สะพานโค้ง อารามหลวง ขนาดย่อมและรวมถึงประวัติของพระจักรพรรดิตั้งซีที่พระองค์เคยเสด็จมา ณ ที่นี้เพื่อทรงหาพระแสงดาบวิเศษจนมี คำพังเพยจากนักกวีเอก “ซูตงปอ” ถ้าหากผู้ใดได้มาเยือนเมืองซูโจวแล้ว ไม่หาโอกาสชม อุทยานแห่งนี้ท่านผู้นั้นจะต้องเสียใจไปตลอดกาล นำท่านชมเจ้าแม่กวนอิมพันมือพันตาและพระอรหันต์ 500 องค์ พร้อมชมพระจิ้งจอก 3 อารมณ์ ณ **วัดซีหยวน**

หลังจากนั้นนำท่านเดินทางไปยัง**เมืองอู๋ซี** (ใช้เวลาเดินทางโดยประมาณ 1.30 ชั่วโมง) เมืองอุตสาหกรรมเบาที่ได้รับฉายาว่าเป็นเมืองเชียงใหม่ของประทศจีน

กลางวัน รับประทานอาหารกลางวัน ณ **ภัตตาคาร**



บาย

นำท่านชมสถาปัตยกรรมทางพระพุทธศาสนาที่สวยงาม ณ **วัดหลิงชาน (รวมรกราง) ชมศาลาฝานกงวัดหลิงชาน** ตั้งอยู่ริมทะเลสาบไท่หูที่กว้างใหญ่ อยู่เชิงเขาหลิงชานที่สวยงาม เป็นกลุ่มสถาปัตยกรรมที่ยิ่งใหญ่อลังการ ด้านข้าง ๆ ของศาลาฯ **เป็นพระพุทธรูปองค์ใหญ่ปางห้ามญาติทองสำริดที่เขาลิงชาน** หรือตามภาษาจีนเรียกว่า "หลิงชานต้าฝอ" ซึ่งมีความสูง 88 เมตร หนัก 700 ตัน มีพระพักตร์ที่สง่างามมาก **ศาลาฝานกงวัดหลิงชาน** มีเส้นผ่าศูนย์กลางจากทิศใต้ถึงทิศเหนือ แบ่งกลุ่มสถาปัตยกรรมเป็นฝั่งตะวันออกและตะวันตก มีพื้นที่กว่า 7 หมื่นตารางเมตร มีทางเดินเชื่อมระหว่างตำหนักกับอาคารต่าง ๆ บนหลังคาเป็นพระเจดีย์ 5 องค์ ด้านหลังเป็นแท่นเช่นไหว้บูชา รูปแบบสถาปัตยกรรมต่างกับวัดวาอารามทั่วไปของจีน โดยใช้หินก้อนใหญ่ทำเป็นระเบียงยาว เสาดำหลักและเสาโค้งยาว การสร้างหลังคาโค้งสูงและห้องโถงที่กว้างใหญ่ ไม่เพียงแต่สะท้อนให้เห็นความยิ่งใหญ่ ลึกซึ้งและสูงส่งของพุทธศาสนาเท่านั้น หากยังเอาวัฒนธรรมดั้งเดิมมาผสมผสานกับปัจจัยปัจจุบัน นับได้ว่า เป็นสถาปัตยกรรมทางพระพุทธศาสนาที่ยอดเยี่ยมงดงามยิ่ง



ดำ

รับประทานอาหารค่ำ ณ ภัตตาคาร * อาหารพิเศษ ซีโดรงหมู่ซี *****

นำท่านเดินทางเข้าสู่ที่พัก **WUXI XIE XIN WEI JIA HOTEL** หรือเทียบเท่า (4*)

วันที่สามของการเดินทาง **อู่ซี-เซี่ยงไฮ้ - ร้านกาแฟ Starbucks Reserve Roastery-หาดไว่ทั้น-หอทีวีไข่มุก**
*****อาหารพิเศษ ไก่เศรษฐี*****

เช้า

รับประทานอาหาร ณ ห้องอาหารโรงแรม

สมควรแก่เวลานำท่านเดินทางกลับสู่ **เมืองเซี่ยงไฮ้** (ใช้เวลาเดินทางโดยประมาณ 2.30 น.) เมืองที่ได้รับการพัฒนามีความเจริญรุ่งเรืองอย่างมากจนได้รับการขนานนามว่า “ปารีสตะวันออก” และเซี่ยงไฮ้ยังเป็นศูนย์กลางการคมนาคมและเศรษฐกิจภาคตะวันออกเฉียงใต้เมืองนี้มีพื้นที่ 6,200 ตร.กม. มีประชากรประมาณ 14 ล้านคน นับเป็นเมืองท่าพาณิชย์ ขนาดใหญ่ตั้งอยู่บนปากทะเลจีนใต้

กลางวัน

รับประทานอาหารกลางวัน ณ ภัตตาคาร (พิ

บาย

นำท่านชม **ร้านกาแฟ Starbucks Reserve Roastery สตาร์บัคส์สาขาใหม่ที่นครเซี่ยงไฮ้ ใหญ่กว่าสาขาปกติ 300 เท่า และเป็นสตาร์บัคส์ที่ใหญ่และสวยที่สุดในโลก** เปิดให้บริการ เมื่อวันที่ 6 ธันวาคม 2560 มีเครื่องดื่มหลากหลายมากกว่า 100 ชนิด รวมทั้งเครื่องดื่มที่มีเฉพาะสาขานี้แห่งเดียว นอกจากนั้นยังมีอาหารและขนมมากมาย ในส่วนเบเกอรี่ที่ใช้ชื่อว่า Princi™ ซึ่งเป็นการร่วมมือกับร้านเบเกอรี่ชื่อดังจากอิตาลี และเป็นสาขาแรกในเอเชีย มีการทำขนมกันสด ๆ ใหม่ ๆ ที่ร้านทุกวันมากกว่า 80 ชนิด โดยเซฟชาวจีนมากกว่า 30 คนนอกจากนี้ สตาร์บัคส์ยังนำเทคโนโลยี AR สร้างความสนุกสนานให้กับลูกค้า โดยร่วมมือกับบริษัทยักษ์ใหญ่ อาลีบาบา เมื่อจ่อโทรศัพท์ไปยังจุดต่าง ๆ ในร้าน เช่น ถัง

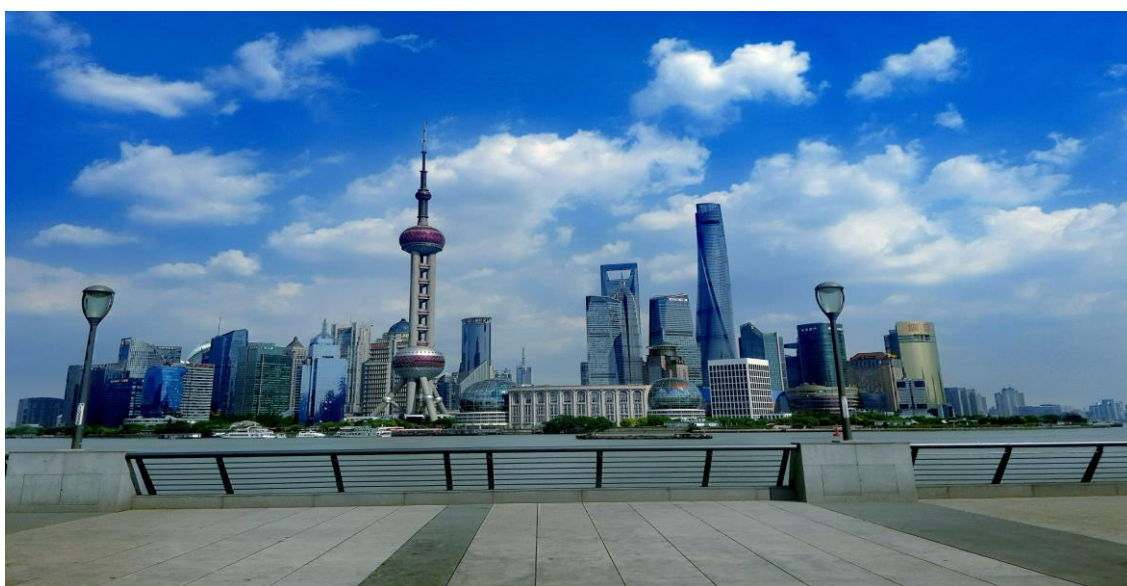


ตัวกาแฟ ก็จะมีรายละเอียดต่าง ๆ ปรากฏขึ้นในโทรศัพท์ และลูกค้ายังได้สนุกสนานไปกับการจ่อโทรศัพท์ไปยังจุดต่าง ๆ



ต่อจากนั้นนำท่านเดินทางสู่ **เขตไฉ่ทง** หรือเรียกอีกชื่อหนึ่งว่า **ย่านเดอะบันด์ของเซี่ยงไฮ้** ย่านถนนริมแม่น้ำ ที่มีความยาว 1.5 กิโลเมตร ไปตามริมแม่น้ำหวงผู่ ฝั่งตะวันตก ซึ่งเป็นย่านเมืองเก่าของมหานครเซี่ยงไฮ้ นั้นแบ่งเป็นเขตเมืองเก่า และ เมืองใหม่ เมืองเก่านั้นเรียกว่า ฝั่งผู่ซี (Puxi) ฝั่งเมืองใหม่เรียกว่าผู่ตง (Pudong) มีแม่น้ำหวงผู่แบ่ง เมืองเซี่ยงไฮ้ แบ่งออกเป็นสองฝั่ง เหมือนแม่น้ำเจ้าพระยาบ้านเรา ที่แบ่งฝั่งธนบุรีและฝั่งพระนคร บรรยากาศสองฝั่งแม่น้ำแตกต่างกันอย่างชัดเจน ทั่วไฉ่ทงหรือเมืองเก่า เป็นสถานที่ถ่ายทำภาพยนตร์เจ้าพ่อเซี่ยงไฮ้ อีกทั้งเคยเป็นที่ตั้งของตึกทำการบริษัทใหญ่ ๆ ธนาคารชั้นนำ และสกนกงสุลประเทศต่าง ๆ ทั่วโลก ลักษณะของอาคารเป็นสไตล์ยุโรปโบราณ และยังคงอนุรักษ์ เป็นอย่างดี บางแห่งดัดแปลงเป็นออฟฟิศและร้านอาหารหรู ๆ ใครมาเยือนเซี่ยงไฮ้ ต้องแวะชมความงามแบบคลาสสิกของ “เดอะ บันด์” ถึงจะเรียกว่ามาถึงเมืองเซี่ยงไฮ้ และยังมองเห็นหอไข่มุก ซึ่งเป็นสัญลักษณ์ของเมืองเซี่ยงไฮ้อีกด้วย

นำท่านขึ้น **หอไข่มุก หรือ Oriental Pearl Tower** ซึ่งมีความสูง 468 เมตร ซึ่งเป็นที่ตั้งของสถานีโทรทัศน์เมืองเซี่ยงไฮ้ ที่ฐานใต้หอจัดเป็นพิพิธภัณฑ์ประวัติศาสตร์เมืองเซี่ยงไฮ้ที่นี่ยังประกอบด้วยห้างสรรพสินค้าแหล่งช้อปปิ้งและสวนสนุกที่ขึ้นชื่ออีกด้วย ซึ่งตั้งอยู่ฝั่งตรงข้ามหาดไฉ่ทง



ด่ำ

รับประทานอาหาร ณ ภัตตาคาร

จากนั้นนำท่านเข้าสู่ที่พัก **HANG ZHOUGuali LANDISON CIGLE HOTEL** หรือเทียบเท่า (4*)

วันที่สี่ของการเดินทาง เชียงไฮ้ – วัดพระหยกขาว-ผานหลงเทียนตี้ -ย่านซินเทียนตี้-ถนนนานกิง

เช้า รับประทานอาหาร ณ ห้องอาหาร

จากนั้นเชิญทุกท่านเดินทางสู่ **วัดพระหยกขาว** ให้ท่านนมัสการพระหยกขาวที่วัดอวิไฝว่ชื่อภายในบรรจุพระพุทธรูปปรางคิไสยาสน์ที่ ซึ่งแกะด้วยหยกขาวทั้งองค์เพื่อเป็นสิริมงคลและบังเกิดโชคลาภแก่ตัวท่านมีพระพุทธรูปหยกขาวสององค์ประดิษฐานอยู่ซึ่งอาราธนามาจากเมืองเจียงหวนและยังมีพระพุทธรูปปางไสยาสน์และพระปางสมาธิอีกองค์สูง 6 ฟุต ตกแต่งด้วยอัญมณีต่างๆหนัก 1,000 กิโลกรัม วัดแห่งนี้มีความสำคัญในด้านวัฒนธรรมในมหานคร



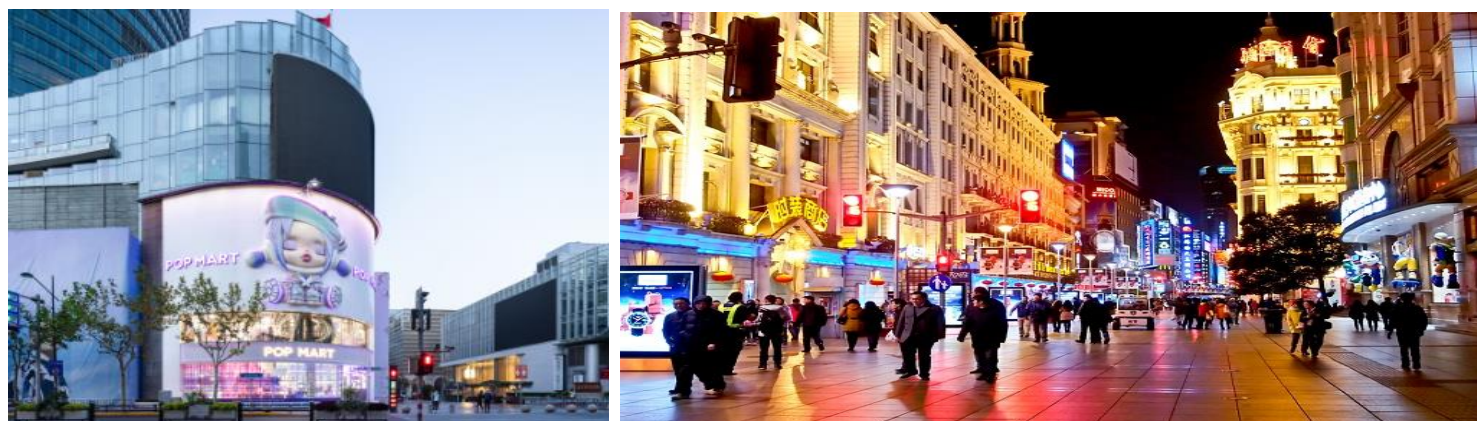
นำท่านเดินทางชมความงามของศูนย์การค้า **ผานหลงเทียนตี้ (Panlong Tiandi Shanghai)** ลักษณะเมืองโบราณสไตล์เจียงหนาน ให้ท่านได้ชมความงามของศูนย์การค้ารูปแบบใหม่ที่รวบรวมอาหาร เครื่องดื่ม สะพานโค้งทางเดิน และได้ถ่ายรูปตามอัธยาศัย

เดินทางสู่ **ย่านซินเทียนตี้(Xin Tian Di)** ย่านฮิปเตอร์ใจกลางนครเซี่ยงไฮ้ เป็นย่านท่องเที่ยวที่มีบรรยากาศร่มรื่นและมีกลิ่นอายของวัฒนธรรมจีนและวัฒนธรรมตะวันตกเข้าด้วยกัน ภายในย่านนี้เต็มไปด้วยร้านอาหารเก๋ๆ มากมายที่ขายทั้งอาหารจีนและอาหารชาติอื่นๆ และยังมีโต๊ะนั่งทานด้านนอกเหมือนกับร้านอาหารในยุโรป และยังมีร้านค้าและร้านแบรนด์เนมต่างๆ มาเปิดในย่านนี้ จนเป็นอีกหนึ่งย่านช้อปปิ้งยอดนิยมนีกด้วย ในอดีต บริเวณย่านซินเทียนตี้เคยเป็นย่านที่อยู่อาศัยของชาวเซี่ยงไฮ้ จึงเต็มไปด้วยบ้านที่ถูกสร้างจากอิฐบล็อกแบบฝรั่ง สถาปัตยกรรมผสมผสานแบบนี้มีชื่อว่า ฉือคูเหมิน (Shikumen) มีความหมายว่า ประตูหิน เป็นสไตล์ของตึกแถว 2-3 ชั้นที่ผสมผสานสไตล์ตะวันตกและตะวันออก จุดเด่นคือการใช้อิฐเรียงกันเป็นแถว เริ่มต้นตั้งแต่ช่วงกลางของปี ค.ศ. 1860 จนได้รับความนิยมและเป็นสัญลักษณ์ของที่บ่งบอกถึงความเป็นเซี่ยงไฮ้





หลังจากนั้นนำท่านชม ถนนนานกิง (NANJING ROAD) หรือถนนคนเดินเซี่ยงไฮ้ ถนนแห่งนี้เปรียบเสมือนย่านสีลมของเมืองไทยหรือย่านออร์ชาร์ดของสิงคโปร์ ถนนนี้มีความยาว ประมาณ 5 กิโลเมตร มีห้างสรรพสินค้ามากมาย เป็นย่านที่ติดคึกและทันสมัยที่สุดในเซี่ยงไฮ้ ให้ท่านได้เลือกซื้อสินค้าแบรนด์ดัง เสื้อผ้า รองเท้า และของที่ระลึก



ค่ำ รับประทานอาหารค่ำ ณ ภัตตาคาร *****อาหารพิเศษ กุ้งทอดสไตล์ กุ้งมังกร*****
นำท่านเข้าสู่ที่พัก **SHANGHAI HILDAY INN EXPRESS HOTEL** หรือเทียบเท่า (4*)

วันที่ห้าของการเดินทาง **เซี่ยงไฮ้ – Florentia Village Outlet-กรุงเทพฯ**
*****พิเศษ เมมูเสี่ยวหลงเปา**

เช้า รับประทานอาหาร ณ ห้องอาหารโรงแรม
นำท่านช้อปปิ้ง **Florentia Village Outlet** เป็นเจ้าที่เลิกสินค้าแบรนด์ดังอิตาลีแห่งแรกในประเทศจีน เพื่อสร้างประสบการณ์การช้อปปิ้งชั้นเลิศให้กับนักช้อปชาวจีน ภายในมีสินค้าแบรนด์ดังจากอิตาลีมากกว่า 200 แบรนด์รวมถึงสินค้าแฟชั่นแบรนด์ระดับโลกและจากจีนที่มีคุณภาพสูงอีกด้วย



กลางวัน รับประทานอาหารกลางวัน ณ กัศตาดาร *** อาหารพิเศษ เสี่ยวหลงเปา***
 บ่าย นำท่านเดินทางสู่ ทำอากาศยานนานาชาติผู้ตงนครเซี่ยงไฮ้
 17.20 น. นำท่านออกเดินทางจากสนามบิน นครเซี่ยงไฮ้ โดยสายการบินไทย เที่ยวบินที่ TG665
 21.15 น. เดินทางถึงสนามบินสุวรรณภูมิ กรุงเทพฯ โดยสวัสดิภาพ พร้อมความประทับใจไปอีกนานแสนนาน



หมายเหตุ: รายการทัวร์อาจมีการเปลี่ยนแปลงได้ตามความเหมาะสม

อัตราค่าบริการ

กำหนดวันเดินทาง 19-23 มีนาคม 2567
12-16 เมษายน 2567 (วันสงกรานต์)
 16-20 พฤษภาคม 2567

BIG SWEET DAYS SHANGHAI 5D4N (TG664/665)	ราคารวมตัว	ราคาไม่รวมตัว	ราคารวมตัว	ราคาไม่รวมตัว
	เดือนมีนาคม และ พฤษภาคม 67		12-16 เมษายน 67 (สงกรานต์)	
ผู้ใหญ่ 2-3 ท่าน/ห้อง	54,900.-	41,900.-	55,900.-	41,900.-
พักห้องเดี่ยวเพิ่มอีกท่านละ	4,500.-			

กำหนดวันเดินทาง 19-23 // 19-23 มิถุนายน 2567
 3-7 // 17-21 กรกฎาคม 2567
 7-11 // 21-25 สิงหาคม 2567
 4-8 // 18-22 กันยายน 2567
12-16 ตุลาคม (วันนวมินทรมหาราช) 2567
19-23 ตุลาคม (วันปิยะ) 2567

BIG SWEET DAYS SHANGHAI 5D4N (TG664/665)	ราคารวมตัว	ราคาไม่รวมตัว
ผู้ใหญ่ พัก 2-3 ท่าน/ห้อง ราคาท่านละ	52,900.-บาท	41,900.-บาท
พักห้องเดี่ยวเพิ่มอีกท่านละ	4,500.-บาท	

**** อัตรานี้รวม: ภาษีน้ำมันของสายการบิน, ภาษีสนามบินไทย ณ วันที่ 19 มกราคม 2567**
 *** ราคาดังกล่าวอาจมีการปรับเปลี่ยนหากสายการบินมีการเรียกเก็บภาษีน้ำมันและภาษีสนามบินเพิ่มเติม**
 *** ราคาอาจมีการเปลี่ยนแปลงได้ตามความเหมาะสมโดยมีต้องแจ้งให้ทราบล่วงหน้า**
***** การเดินทางในแต่ละครั้งจะต้องมีผู้โดยสารมากกว่า 10ท่านขึ้นไป หากผู้โดยสารที่เป็นผู้ใหญ่ต่ำกว่า 10 ท่าน บริษัทฯ ขอสงวนสิทธิ์ในการเลื่อนการเดินทาง หรือปรับราคาเพิ่มขึ้น** ส่วนขนาดของกรุ๊ปจะสรุปได้หลังที่ปิดกรุ๊ปแล้วประมาณ 3 อาทิตย์ก่อนเดินทาง
 *** กรณีใช้ต้องการเดินทางโดยชั้นธุรกิจ (Business Class) หรือ ทารก (Infant) กรุณาสอบถามราคาเพิ่มเติมจากเจ้าหน้าที่บริษัทฯ
 *** กรณีออกตัวแล้วมีการยกเลิกการเดินทาง**ไม่สามารถคืนเงินค่าตัวได้ (NO REFUND)** เพราะเป็นเงื่อนไขตัวกรุ๊ปของสายการบิน
 *** ราคาทัวร์ไม่รวมที่นั่ง Long leg หากท่านต้องการจะต้องแจ้งสายการบินเพื่อซื้อที่นั่งก่อนเดินทาง(มีจำนวนจำกัด)
 *** เมื่อท่านออกเดินทางไปกับคณะแล้ว ท่านงดใช้บริการรายการใดรายการหนึ่ง หรือไม่เดินทางพร้อมคณะถือว่าคุณสละสิทธิ์ไม่สามารถเรียกร้องค่าบริการคืนได้ ไม่ว่ากรณีใดๆทั้งสิ้น
 *** โปรแกรมการเดินทางอาจมีการเปลี่ยนแปลงตามความเหมาะสมและในแต่ละครั้งจะต้องมีจำนวนผู้โดยสารจำนวน 10ท่านขึ้นไป

*** ค่าที่พักห้องละ 2-3 ท่าน ตามโรงแรมที่ระบุไว้ในรายการ หรือ ระดับเทียบเท่า การจัดห้องพักมาตรฐาน จะเป็น 2 เตียง/ห้อง (Twin room) หากท่านพัก 3 ท่าน/ห้อง (Triple room) ขึ้นอยู่กับโรงแรมนั้นๆ หากทางโรงแรมนั้นๆ ไม่มีทางบริษัทฯ จะจัดให้ตามความเหมาะสมต่อไป และหากลักษณะห้องนอนคนละแบบอาจจะอยู่คนละชั้นของโรงแรม

*** กรณีที่ลูกค้าต้องออกตัวเครื่องบินภายในเองเพื่อต่อเที่ยวบินหรือค่าเดินทางต่างๆ ที่จะมาร่วมเดินทางพร้อมคณะ ครอบคลุม เช็ควเวลาบินหรือสายการบินกับเจ้าหน้าที่ทุกครั้งก่อนออกตัวเพื่อความถูกต้อง หากท่านออกตัวไปแล้ว เที่ยวบินล่าช้า หรือ จำนวนผู้เดินทางไม่ครบตามจำนวน หรือกรุ๊ปไม่สามารถออกเดินทาง ทางบริษัทฯ จะไม่รับผิดชอบเนื่องจากอยู่เหนือการควบคุมของบริษัทฯ

อัตรานี้รวม

1. ค่าตัวโดยสารเครื่องบินไป-กลับเส้นทางกรุงเทพฯ-เชียงใหม่(ตัวกรุ๊ป)-กรุงเทพฯ สายการบินไทย ชั้นที่ศนาจร
2. **น้ำหนักกระเป๋าโหลดใต้ท้องเครื่องคนละไม่เกิน 25 ก.ก./1ท่าน** และน้ำหนักกระเป๋าถือขึ้นเครื่อง (CARRY ON) คนละ 1 ใบ ใบละไม่เกิน 7 ก.ก. (เงื่อนไขเป็นไปตามที่สายการบินกำหนด)
3. ค่าโรงแรมที่พักตามรายการระบุ (สองท่านต่อหนึ่งห้อง)
4. ค่าเข้าชมสถานที่ต่าง ๆ ตามรายการระบุ
5. ค่าอาหารและเครื่องดื่มตามรายการระบุ
6. ค่ารถรับส่งระหว่างการเดินทางเที่ยวตามรายการระบุ
7. ค่าภาษีสนามบินทุกแห่งที่มี
8. ค่าธรรมเนียมการยื่น **วีซ่าเดี่ยว** เข้าประเทศจีนสำหรับคนไทย (**กรณีไทยฟรีซ่า คืนท่านละ 1,500 บาท**)
9. ค่ามัดคฤหาสน์ของบริษัทจากกรุงเทพฯ ที่คอยอำนวยความสะดวกแก่ท่านตลอดการเดินทางในต่างประเทศ
10. ค่าประกันอุบัติเหตุหรือเสียชีวิตด้วยอุบัติเหตุเท่านั้น คัมครองอายุตั้งแต่ 6 เดือน-75 ปี ในวงเงินท่านละไม่เกิน **1,000,000 บาท** ค่ารักษาพยาบาลอุบัติเหตุ ไม่เกินวงเงิน 500,000 บาท(แบบกรุ๊ปทัวร์) **อายุ 76ปีขึ้นไป วงเงิน **500,000 บาท** ค่ารักษาพยาบาลอุบัติเหตุ ไม่เกินวงเงิน 250,000 บาท(แบบกรุ๊ปทัวร์) ** เงื่อนไขเป็นไปตามกรมธรรม์ที่ทางบริษัทฯ จัดทำ (สำหรับที่เดินทางพร้อมคณะทัวร์กรุ๊ปจากเมืองไทยเท่านั้น) สำหรับท่านอื่นๆ ที่ไม่ตรงตามเงื่อนไขกรมธรรม์ ท่านจะต้องทำประกันการเดินทางเอง หรือ สอบถามค่าใช้จ่ายประกันเพิ่มเติมกับเจ้าหน้าที่

อัตรานี้ไม่รวม

1. ค่าน้ำหนักของกระเป๋าเดินทางในกรณีที่ **เกินกว่าสายการบินกำหนด (25 กิโลกรัมต่อท่าน)**
2. ค่าทำหนังสือเดินทาง
3. ค่าอาหารที่ไม่ได้ระบุไว้ในรายการ
4. ค่าทำใบอนุญาตที่กลับเข้าประเทศของคนต่างชาติ หรือ คนต่างด้าว
5. ค่าภาษีมูลค่าเพิ่ม 7% และค่าภาษี 3%
6. สำหรับราคานี้บริษัท ฯ จะไม่รวมค่าภาษีท่องเที่ยวหากมีการเก็บเพิ่ม
7. ค่าใช้จ่ายส่วนตัวนอกเหนือจากรายการที่ระบุ เช่น ค่าเครื่องดื่ม,ค่าอาหารที่สั่งเพิ่มเอง, ค่าโทรศัพท์,ค่าซักรีด ฯลฯ
8. **ค่าทิปไกด์/คนขับ/หัวหน้าทัวร์ จ่ายท่านละ 1,500 ทรูป/ต่อท่าน**
9. **ค่าทิปยกกระเป๋า โดยประมาณ ห้องละ 10-20 หยวน/ห้อง (หรือเฉลี่ย ใบละ 5-10 หยวน)**
10. **ไม่แจกกระเป๋า**

การชำระเงิน

ทางบริษัทฯ จะขอเก็บเงินมัดจำเป็นจำนวน 20,000 บาท ต่อผู้โดยสารหนึ่งท่านสำหรับการจองทัวร์ **หากภายใน 3 วัน** ไม่มีการชำระมัดจำถือว่ายังไม่คอนเฟิร์มที่ ส่วนที่เหลือจะขอเก็บทั้งหมดก่อนเดินทางอย่างน้อย **30 วัน**ทำการ มิฉะนั้นทางบริษัทฯ จะขอสงวนสิทธิ์ในการคืนเงินมัดจำทั้งหมด หรือยกเลิกการเดินทาง

การยกเลิก

1. แจ้งล่วงหน้าไม่น้อยกว่า 31 วัน ก่อนเดินทาง คืนเงินมัดจำทั้งหมด (**ยกเว้นกรุ๊ปที่เดินทางช่วงวันหยุดหรือเทศกาลที่ต้องการันตี มัดจำกับทางสายการบินหรือกรุ๊ปที่มีการการันตี ค่ามัดจำที่หักโดยตรงหรือโดยการผ่านตัวแทนในประเทศหรือต่างประเทศและไม่อาจขอคืนเงินได้**)
2. แจ้งล่วงหน้า 21 – 30 วัน ก่อนเดินทาง ขอสงวนสิทธิ์ ไม่คืนค่ามัดจำทัวร์ทั้งหมด
3. แจ้งล่วงหน้า 16 – 20 วัน ก่อนเดินทาง ขอสงวนสิทธิ์ เก็บค่าใช้จ่าย 50% ของค่ามัดจำทัวร์ทั้งหมด
4. แจ้งล่วงหน้า 1 – 15 วัน ก่อนเดินทาง ขอสงวนสิทธิ์ จะไม่มีการคืนเงินทั้งหมด
5. ยกเลิกการเดินทาง ในวันเดินทาง หรือถูกปฏิเสธการเข้าเมือง ขอสงวนสิทธิ์ จะไม่มีการคืนเงินทั้งหมด หรือบางส่วน

หมายเหตุ

1. บริษัทฯ มีสิทธิ์ที่จะเปลี่ยนแปลงรายละเอียดบางประการในทัวร์นี้ เมื่อเกิดเหตุสุดวิสัยจนไม่อาจแก้ไขได้
2. เนื่องจากตัวเครื่องบินต้องเดินทางตามวันที่ ที่ระบุบนหน้าตั๋วเท่านั้น จะไม่สามารถยกเลิก หรือเปลี่ยนแปลงการเดินทางใดๆ ทั้งสิ้น ถ้ากรณียกเลิก หรือเปลี่ยนแปลงการเดินทาง ทางบริษัทฯ ขอสงวนสิทธิ์ในการคืนเงินทั้งหมดหรือบางส่วนให้กับท่าน
3. บริษัทฯ ไม่รับผิดชอบค่าเสียหายในเหตุการณ์ที่เกิดจากสายการบิน ภัยธรรมชาติ ปฏิวัติ และอื่นๆ ที่อยู่นอกเหนือการควบคุม ของทางบริษัทฯ หรือ ค่าใช้จ่ายเพิ่มเติมที่เกิดขึ้นทางตรง หรือทางอ้อม เช่น การเจ็บป่วย การถูกทำร้าย การสูญหาย ความล่าช้า หรือ จากอุบัติเหตุต่าง ๆ
4. หากไม่สามารถไปเที่ยวในสถานที่ที่ระบุในโปรแกรมได้ อันเนื่องมาจากธรรมชาติ ความล่าช้าและความผิดพลาดจากทางสายการบิน จะไม่มีการคืนเงินใดๆ ทั้งสิ้น

5. เมื่อท่านเดินทางไปกับคณะแล้ว ท่านงดรายการใดรายการหนึ่งหรือไม่เดินทางพร้อมคณะถือว่าท่านสละสิทธิ์ ไม่อาจเรียกร้องค่าบริการ และเงินมัดจำคืนได้ไม่ว่ากรณีใด
6. รายการนี้เป็นเพียงข้อเสนอที่ต้องได้รับการยืนยันจากบริษัทฯ อีกครั้งหนึ่ง หลังจากได้สำรองที่นั่งบนเครื่องและโรงแรมที่พักในต่างประเทศ เป็นที่เรียบร้อยแล้ว แต่อย่างไรก็ตามรายการนี้อาจเปลี่ยนแปลงได้ตามความเหมาะสม
7. ราคาที่คิดตามราคาตัวเครื่องบินในปัจจุบัน หากราคาตัวเครื่องบินปรับสูงขึ้น บริษัทฯ สงวนสิทธิ์ที่จะปรับราคาตัวเครื่องบินตาม สถานการณ์ ดังกล่าว
8. กรณีเกิดความผิดพลาดจากตัวแทน หรือ หน่วยงานที่เกี่ยวข้อง จนมีการยกเลิก ล่าช้า เปลี่ยนแปลง การบริการจากสายการบิน บริษัทขนส่ง หรือ หน่วยงานที่ให้บริการ บริษัทฯ จะดำเนินการโดยสุดความสามารถที่จะจัดบริการทัวร์อื่นทดแทนให้ แต่จะไม่คืนเงิน ให้สำหรับค่าบริการนั้นๆ
9. มัคคเทศก์ พนักงาน และตัวแทนของบริษัทฯ ไม่มีสิทธิ์ในการให้คำสัญญาใดๆ ทั้งสิ้นแทน บริษัทฯ นอกจากมีเอกสารลงนามโดย ผู้มีอำนาจของบริษัทฯ กำกับเท่านั้น
10. บริษัทฯ จะไม่รับผิดชอบใดๆ ทั้งสิ้น หากเกิดสิ่งของสูญหาย อันเนื่องมาจากความประมาทของท่าน, เกิดจากการโจรกรรม และ อุบัติเหตุจากความประมาทของนักท่องเที่ยวเอง
11. บริษัทฯ จะไม่รับผิดชอบต่อการห้ามออกนอกประเทศ หรือ ห้ามเข้าประเทศ อันเนื่องมาจากมีสิ่งผิดกฎหมาย หรือ เอกสารเดินทาง ไม่ถูกต้อง หรือ การถูกปฏิเสธในกรณีอื่นๆ อาทิ เช่น นโยบายการควบคุมไข้หวัดใหญ่ 2009 ของประเทศนั้นๆ
12. เมื่อท่านตกลงชำระค่ามัดจำหรือค่าทัวร์ทั้งหมดแล้ว ทางบริษัทฯ จะถือว่าท่านได้ยอมรับเงื่อนไขข้อตกลงต่างๆ ทั้งหมด

เอกสารในการขอวีซ่า

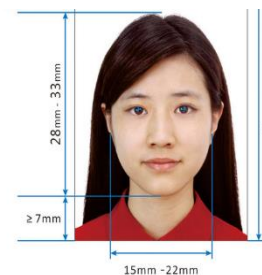
1. หนังสือเดินทางมีอายุไม่ต่ำกว่า 6 เดือน มีหน้าว่างประทับตรามากกว่า 2 หน้าคู่ (สแกนพาสปอร์ตสีเข้ามา และ รูปถ่าย(สี) **ไม่ต้องส่งเล่มจริงเข้ามา**)



สแกนหน้าพาส ต้องสแกนให้ตรง
ต้องเป็นสีเท่านั้น!!

2. **รูปถ่าย สี ขนาด 2*1.5 นิ้ว หรือ 48 มม.*33 มม (พื้นขาวหน้าตรง) ห้ามใส่เสื้อสีขาว และ ไม่ใส่เครื่องประดับ (ต่างหูและสร้อยคอ), เปิดหน้า, เปิดหู หัก 2 ข้าง (สำคัญมาก) (สถานทูตจีนอาจปฏิเสธไม่รับทำวีซ่า ในกรณีดังต่อไปนี้) รูปถ่ายขอไฟล์แบบดิจิทัล หรือสามารถถ่ายจากมือถือได้ ห้ามถ่ายรูป ตามรายละเอียดข้างล่าง**

- 2.1 ชื่อเป็นชาย แต่ส่งรูปถ่ายที่ดูเป็นหญิง เช่น ไว้ผมยาว หรือแต่งหน้าทาปาก
- 2.2 นำรูปถ่ายเก่า ที่ถ่ายไว้เกินกว่า 6 เดือนมาใช้
- 2.3 นำรูปถ่ายที่มีวิวด้านหลัง ที่ถ่ายเล่น หรือรูปอื่นเอียงข้าง มาตัดใช้เพื่อยื่นทำวีซ่า
- 2.4 นำรูปถ่ายที่เป็นกระดาษถ่ายสตูดิโอ หรือรูปที่ปริ้นจากคอมพิวเตอร์
- 2.5 ท่านที่ใช้รูปถ่ายข้าราชการในการยื่นวีซ่า กรุณาเตรียมหนังสือรับรองจากต้นสังกัดแนบมาด้วย
- 2.6 ห้ามแต่งรูปภาพ



รูปถ่ายติดเอกสารยื่นวีซ่า

3. **กรณีเด็กต่ำกว่า 18 ปี กรณีไม่ได้เดินทางพร้อมบิดา และ มารดา**

3.1 เอกสารเพิ่มเติม ต้องใช้สูติบัตรตัวจริง สูติบัตรตัวจริง และสำเนาบัตรประชาชนบิดา-มารดา

3.2 เอกสารเพิ่มเติม กรณีเด็ก อายุต่ำกว่า 18 ปี สูติบัตรตัวจริง และสำเนาบัตรประชาชนบิดา-มารดา

3.3 เอกสารเพิ่มเติม กรณีเด็ก อายุต่ำกว่า 18 ปี สำเนาสูติบัตร, **หากไม่ได้เดินทางพร้อมบิดา และ มารดา ต้องมีหนังสือยินยอมให้เดินทางไปต่างประเทศ ออกโดยสำนักงานเขต**
