

**XJ138**

 หนักกระเป๋า **20 KG**

 Air Craft **AIRBUS A330 - 300**

 มีบริการ **อาหารบนเครื่อง**

6 วัน 4 คืน  
**ไอซาก้า เกียวโต**  
**มัตสึโมโตะ เจแปนแอลป์**

ซูปราร์... พิชิตกำแพงหิมะ เจแปนแอลป์



นั่งกระเช้าชมเขื่อน



KUROBE DAM



**เช็ควิน!**  
ป้ายกุหลาบแดง

กำหนดเดินทางเดือน  
เมษายน - มิถุนายน 67

ราคาเริ่มต้น

**35,888**

รวมภาษีมูลค่าเพิ่ม 7%  
(ส่วนค่าบริการเท่านั้น)

**ไอโลก!!** สัมผัสกำแพงหิมะ ณ เทือกเขาแอลป์แห่งญี่ปุ่น  
เขื่อนคุโรเบะ เขื่อนยักษ์กั้นน้ำที่ใหญ่ที่สุดในโลกของประเทศญี่ปุ่น  
ชม หมู่บ้านมรดกโลกคาร์นัตตีโดย UNESCO ณ หมู่บ้านชิราคาวาโกะ  
เยือน วัดคิโยมิสึเดระ วัดน้ำใส สามสายน้ำศักดิ์สิทธิ์ แห่งเกียวโต



**XJ138**

**6** วัน | **4** คืน | **AirAsia** บิน

น้ำหนักกระเป๋า **20** KG

AIRBUS A330 - 300

มีบริการอาหารบนเครื่อง (ราคาโปรโมชันไม่รวมอาหารบนเครื่อง)

**โอซาก้า เกียวโต**  
**มัดสึโมโตะ เจแปนแอลป์**  
 ชูปตาร์... พิชิตกำแพงหิมะ เจแปนแอลป์

เมษายน - มิถุนายน 2567

ราคาเริ่มต้น **35,888**  
 รวมภาษีมูลค่าเพิ่ม 7% (เป็นไปตามกฎหมาย)

Flight BKK → KIX  
**XJ612** 00:55 → 08:40

Flight KIX → BKK  
**XJ613** 09:50 → 13:50

6 วัน 4 คืน	โปรแกรมท่องเที่ยว	อาหาร	โรงแรม
วันที่ 1	ท่าอากาศยานสุวรรณภูมิ กรุงเทพฯ <b>XJ612 (00:55 – 08:40)</b>	-	-
วันที่ 2	ท่าอากาศยานนานาชาติคันไซ โอซาก้า – เมืองเกียวโต – <b>วัดคิโยมิดะระ</b> – ย่านฮิกาชิยาม่า – เมืองคานาซาว่า	- / L / -	TMARK CITY HOTEL, KANAZAWA หรือเทียบเท่า ★★★
วันที่ 3	เมืองคานาซาว่า – สถานีทาเทยามะ – <b>Japan Alps ถนนสายอัลไพน์ทาเทยาม่า</b> – กำแพงหิมะ – <b>เขื่อนคุโรเบะ</b> – สถานีโองิซาวะ – เมืองมัดสึโมโตะ	B / BT / -	ALPICO PLAZA HOTEL, MATSUMOTO หรือเทียบเท่า ★★★
วันที่ 4	เมืองมัดสึโมโตะ – เมืองทาคายามะ – <b>ย่านชั้นมาจิซุจิ</b> – เมืองกิฟุ <b>หมู่บ้านมรดกโลกชิราคาวาโกะ</b> – เมืองนาโกย่า – ย่านซาคาเอะ	B / L / -	HOTEL THE B, NAGOYA หรือเทียบเท่า ★★★
วันที่ 5	เมืองนาโกย่า – เมืองเกียวโต – <b>ศาลเจ้าเฮอัน</b> – การเรียนพิธีชงชาญี่ปุ่น – เมืองโอซาก้า – <b>เอ็กซ์โปซิติ</b> – <b>ช้อปปิ้งชินไซบาชิ</b>	B / L / -	HOTEL B SUITES NAMBA, OSAKA หรือเทียบเท่า ★★★
วันที่ 6	ท่าอากาศยานนานาชาติคันไซ โอซาก้า – ท่าอากาศยานสุวรรณภูมิ <b>XJ613 (09:50 – 13:50)</b>	BS / - / -	-

โดยสารการบิน แอร์เอเชียเอ็กซ์ (XJ)

ท่าอากาศยาน  
นานาชาติคันไซ



เช็คไฟล์การบินเมื่อ  
10 / 08 / 2023

<b>Flight</b>	<b>BKK</b> →	<b>KIX</b>
XJ612	✈ 00:55	✈ 08:40
<b>Flight</b>	<b>KIX</b> →	<b>BKK</b>
XJ613	✈ 09:50	✈ 13:50

**ไฮไลท์!!** สัมผัสกำแพงหิมะขนาดมหึมา ณ เทือกเขาแอลป์แห่งญี่ปุ่น

เขื่อนคุโรเบะ เขื่อนยักษ์กั้นน้ำที่ใหญ่มหึมาที่สุดของประเทศญี่ปุ่น  
ชม หมู่บ้านมรดกโลกการ์นต์โดย UNESCO ณ หมู่บ้านชิราคาวาโกะ  
สักการะสิ่งศักดิ์สิทธิ์ ณ ศาลเจ้าเฮอัน ประตูโทริอิยักษ์สีแดงที่ตั้งอยู่ด้านหน้าของวัด  
เดินชิว เมืองเก่าทาคายามา ฉายา Little Kyoto ณ ถนนชั้นมาจิซุจิ  
เยือน วัดคิโยมิดะระ วัดน้ำใส สามสายน้ำศักดิ์สิทธิ์ แห่งเกียวโต  
ช้อปปิ้งจุใจ ณ EXPO City และ ย่านชินไซบาชิ  
พร้อมเช็คอิน ป้ายกุลิโกะแมน แห่ง โตเกียวโบรี  
มีน้ำดื่มบริการบนรถบัสวันละ 1 ขวด

ที่นั่งจำนวน กรุปละ 34 ที่นั่ง

วันเดินทาง	ราคาผู้ใหญ่	พักเดียว	อากาศ	ไฮไลท์
17 – 22 เมษายน 2567	39,888.-	9,000.-	☀	
18 – 23 เมษายน 2567	38,888.-	9,000.-	☀	
19 – 24 เมษายน 2567	38,888.-	9,000.-	☀	
20 – 25 เมษายน 2567	38,888.-	9,000.-	☀	
21 – 26 เมษายน 2567	38,888.-	9,000.-	☀	
22 – 27 เมษายน 2567	38,888.-	9,000.-	☀	
05 – 10 พฤษภาคม 2567	38,888.-	9,000.-	☀	
10 – 15 พฤษภาคม 2567	38,888.-	9,000.-	☀	
16 – 21 พฤษภาคม 2567	38,888.-	9,000.-	☀	
21 – 26 พฤษภาคม 2567	38,888.-	9,000.-	☀	
23 – 28 พฤษภาคม 2567	38,888.-	9,000.-	☀	
24 – 29 พฤษภาคม 2567	38,888.-	9,000.-	☀	
07 – 12 มิถุนายน 2567	35,888.-	9,000.-	☀	
14 – 19 มิถุนายน 2567	35,888.-	9,000.-	☀	

>>สภาพอากาศเป็นเพียงการพยากรณ์ อาจมีการเปลี่ยนแปลงได้ ควรเช็คในใบนัดหมายอีกครั้ง<<

**\*\* หมายเหตุ ไม่มีราคาเด็ก เนื่องจากเป็นราคาพิเศษ / Infant เด็กอายุต่ำกว่า 2 ปี ราคา 6,000 บาท/ท่าน  
ราคานี้ไม่รวมค่าทิปท่านละ 2,000 บาท/ท่าน/ทริป**

**สำหรับลูกค้าท่านที่มีตั๋วเครื่องบินแล้ว (JOINTOUR)**

**ราคาทัวร์ 29,888 บาท/ท่าน (มีจำนวนจำกัด)**

# SPECIAL PRICE 30% OFF

## ปรับราคาถูกลงกว่า



BEST CHOICE

### เพิ่มน้ำหนักกระเป๋า

ปกติท่านจะได้รับน้ำหนักกระเป๋า 20 กก. อยู่แล้ว สำหรับท่านที่ต้องการซื้อเพิ่ม

ฟรี 20 กิโลกรัม

ซื้อน้ำหนักเพิ่ม 5 กิโลกรัม / เทียบ ราคา 1,300 / เทียบ

ซื้อน้ำหนักเพิ่ม 10 กิโลกรัม / เทียบ ราคา 1,500 / เทียบ

ซื้อน้ำหนักเพิ่ม 20 กิโลกรัม / เทียบ ราคา 2,600 / เทียบ

### Premium Flatbed

ที่นั่งสุดพิเศษขนาดที่นั่งกว้าง 19 นิ้ว ที่มีความห่างระหว่างแถว 59 นิ้ว และสามารถปรับเอนราบได้มากที่สุดที่คุณต้องการ พร้อมด้วยอุปกรณ์ชั้นดี เพื่อให้การเดินทางได้อย่างสะดวกสบายเต็มที่



ราคาขึ้นอยู่กับวันที่เช็ค

### Hot Seat

ด้วยพื้นที่กว้างมากถึง 17.5 นิ้ว คุณจึงมีพื้นที่กว้างขึ้นสำหรับการยึดขา ได้อย่างเต็มที่ นอกจากนี้ คุณยังจะได้สิทธิขึ้นเครื่องก่อนใครอีกด้วย



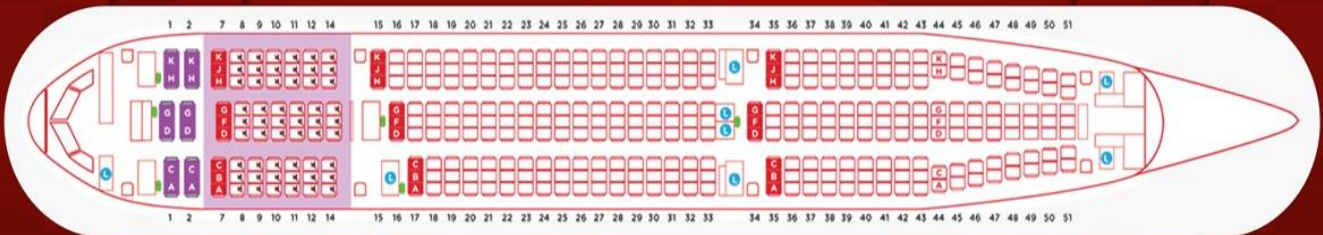
ราคา 2,000 / ที่ / เทียบ แถวที่ 7  
ราคา 1,900 / ที่ / เทียบ แถวที่ 15,16,17  
ราคา 1,800 / ที่ / เทียบ แถวที่ 34,35

### โซนปลอดเสียง

ผู้โดยสารที่มีอายุตั้งแต่ 10 ปีขึ้นไป ระบบอุปกรณ์ให้แสงสว่างคอนโซลสายตา อาหารของคุณจะได้รับการเสิร์ฟรวดเร็วยิ่งขึ้น



800 / เทียบ



\*\*\* ในกรณีซื้อที่นั่ง ทั้ง แพลตเบต Hot Seat สายการบินสามารถเปลี่ยนแปลงเครื่องบินได้ โดยไม่มีการแจ้งล่วงหน้าให้ทราบ ขอสงวนสิทธิ์การคืนเงินตามกฎของสายการบิน \*\*\*

**วันแรก ท่าอากาศยานสุวรรณภูมิ กรุงเทพฯ ประเทศไทย**

**21.00 น.** พร้อมกันที่ ท่าอากาศยานสุวรรณภูมิ ชั้น 4 ประตู 10 ผู้โดยสารขาออก เจ้าหน้าที่ของบริษัทฯ คอยให้การต้อนรับ และอำนวยความสะดวกในการเช็คอิน และโหลดกระเป๋าเคาน์เตอร์สายการบิน แอร์เอเชีย เอ็กซ์

**SPECIAL PRICE 30% OFF**  
ปรับราคาถูกลงกว่า 30% OFF

**เพิ่มน้ำหนักกระเป๋า**  
ปกติท่านจะได้รับน้ำหนักกระเป๋า 20 กก. อยู่แล้ว สำหรับท่านที่ต้องการซื้อเพิ่ม

- ฟรี 20 กิโลกรัม
- ซื้อน้ำหนักเพิ่ม 10 กิโลกรัม / เกือบ ราคา 1,500 / เกือบ
- ซื้อน้ำหนักเพิ่ม 20 กิโลกรัม / เกือบ ราคา 2,600 / เกือบ

**Premium Flatbed**  
มีจุดพักผ่อนไม่จำกัด 190 องศา พาดหัวกว้าง 59 นิ้ว และสามารถปรับระดับได้มากกว่า 10 องศา รองรับน้ำหนักผู้โดยสารได้ถึง 200 กิโลกรัม

**Hot Seat**  
จัดพื้นที่วางขาที่กว้าง 18 นิ้ว จุดเชื่อมต่อวางเท้าสูงชันวางขาได้สบายยิ่งขึ้น เบาะหนังคุณภาพสูง ได้รับเสียงชมเชยจากผู้โดยสาร

**โซนปลอดเสียง**  
มีจุดพักผ่อนไม่จำกัด 190 องศา และบริการพิเศษตรงทางเดินและทางออกฉุกเฉิน

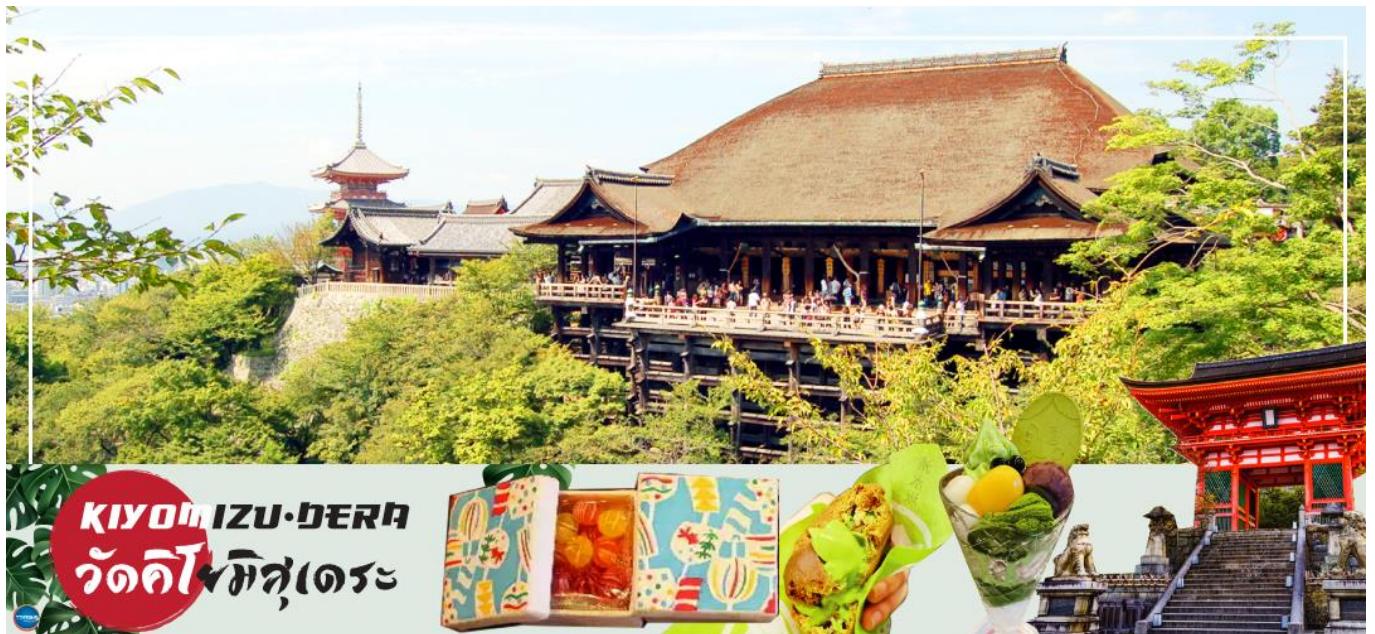
**บริการอาหารร้อน**  
ทั้งขาไป - ขากลับ

ราคา 2,000 / ที่ / เกือบ แลวที่ 7  
ราคา 1,900 / ที่ / เกือบ แลวที่ 15, 16, 17  
ราคา 1,800 / ที่ / เกือบ แลวที่ 34, 35

800 / เกือบ

ข้าวเหนียว Uncle Chip ข้าวเหนียวไก่ทอด

**วันที่สอง ท่าอากาศยานนานาชาติคันไซ โอซาก้า ประเทศญี่ปุ่น – เมืองเกียวโต – วัดคิโยมิตสึเดระ – ย่านฮิกาชิยามา – เมืองคานาซาวา**



**00.55 น.** เห็นฟ้าสู่ เมืองโอซาก้า ประเทศญี่ปุ่น โดยเที่ยวบินที่ **XJ612**  
สายการบิน AIR ASIA X ใช้เครื่อง AIRBUS A330-300 จำนวน 377 ที่นั่ง จัดที่นั่งแบบ 3-3-3 (น้ำหนักกระเป๋า 20 กก./ท่าน หากต้องการซื้อน้ำหนักเพิ่ม ต้องเสียค่าใช้จ่าย)

**บริการอาหารและเครื่องดื่มบนเครื่อง**

**08.40 น.** เดินทางถึง ท่าอากาศยานนานาชาติคันไซ โอซาก้า ประเทศญี่ปุ่น นำท่านผ่านขั้นตอนการตรวจคนเข้าเมืองและศุลกากร เรียบร้อยแล้ว (เวลาที่ญี่ปุ่น เร็วกว่าเมืองไทย 2 ชั่วโมง กรุณาปรับนาฬิกาของท่านเพื่อความสะดวกในการนัดหมายเวลา) **\*\*\*สำคัญมาก!! ประเทศญี่ปุ่นไม่อนุญาตให้นำอาหารสด จำพวก เนื้อสัตว์ พืช ผัก ผลไม้ เข้าประเทศ หากฝ่าฝืนมีโทษปรับและจับ**  
เดินทางสู่ เมืองเกียวโต (Kyoto) (ใช้ระยะเวลาในการเดินทางประมาณ 1.40 ชั่วโมง) เมืองหลวงเก่าของประเทศญี่ปุ่น มีชื่อเสียงระดับโลกในเรื่องของวัฒนธรรมที่ประณีต ศิลปะแบบญี่ปุ่นอย่างแท้จริง มีมนต์เสน่ห์แบบชนบทญี่ปุ่น ปัจจุบันเป็นเมืองท่องเที่ยวที่เป็นนิคมของคนทั่วโลก

**เที่ยง** รับประทานอาหารกลางวัน ณ ภัตตาคาร **(1)**

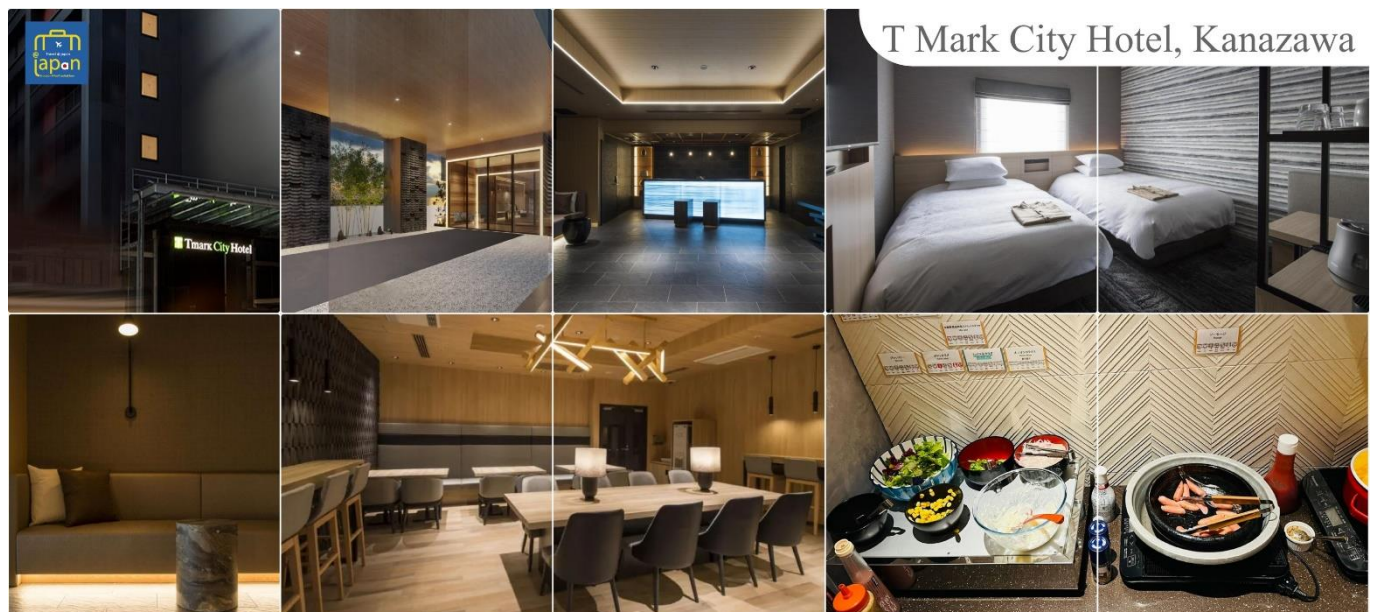
นำท่านสู่ **วัดคิโยมิสึเดระ (Kiyomizu-dera)** แปลเป็นภาษาไทยว่า **วัดน้ำใส** เป็นวัดที่มีชื่อเสียงที่สุดในเมืองเกียวโต สร้างขึ้นมาก่อนที่เกียวโตจะเป็นเมืองหลวงของญี่ปุ่น เมื่อปี ค.ศ.778 นักท่องเที่ยวนิยมเดินทางมาเพื่อสักการะและขอพรจากองค์พระโพธิสัตว์เจ้าแม่กวนอิม 11 พักตร์ 1000 กร ซึ่งเป็นพระประธานของวัด นอกจากนี้ที่นี่ยังเป็นที่ประดิษฐานของเทพเอบิสุผู้เป็นเทพเจ้าแห่งความร่ำรวยมั่งคั่ง ตัววัดก่อสร้างด้วยไม้เกือบทั้งหมดแต่ที่นาสนใจ ได้แก่ **เสาที่ค้ำยันระเบียงวัดขนาดใหญ่ เสาดังกล่าวประกอบไปด้วยเสาไม้ขนาดใหญ่จำนวนร้อยกว่าต้น สร้างขึ้นด้วยไม้ขนาดใหญ่สูงจากพื้น 12 เมตร โดยไม่ใช้ตะปูแม้แต่ตัวเดียว อาคารไม้หลังนี้ได้รับการขึ้นทะเบียนเป็นมรดกโลกทางวัฒนธรรมในปี 1994 จากองค์การยูเนสโกในฐานะส่วนหนึ่งของอนุสาวรีย์ทางประวัติศาสตร์เมืองเกียวโต**



จากนั้น **นำท่านเดินเท้า** เพื่อชม **ย่านฮิกาชียามา (Higashiyama)** ซึ่งเป็นแหล่งรวมสถานที่ท่องเที่ยวที่สำคัญน่าชมของเกียวโตให้บรรยากาศแบบดั้งเดิม แลนด์มาร์คที่โดดเด่นของย่านนี้ **เจดีย์ ยาสากะ (Yasaka Pagoda)** ซึ่งเป็นเจดีย์ 5 ชั้น สูง 46 เมตรที่สามารถมองเห็นได้เกือบจากทุกมุมของย่านนี้ แลนด์มาร์คสวยๆ อีกแห่งที่พลาดการถ่ายรูปไม่ได้ คือ **เน็นนินเนซากะ (Ninenzaka)** และ **เน็นซันเนซากะ (Sannenzaka)** ซึ่งเป็นเนินบันไดที่ปูด้วยแผ่นหินตั้งอยู่ท่ามกลางบ้านไม้

จากนั้นนำท่านเดินทางสู่ **เมืองคานาซาวา (Kanazawa)** (ใช้เวลาเดินทางประมาณ 4 ชั่วโมง **แวะจุดพักรถ 1 - 2 สถานี**) เป็นศูนย์กลางของเศรษฐกิจอันรุ่งเรืองและอารยธรรมอันล้ำค่าตั้งแต่สมัยเอโดะช่วงที่ขุนนางศักดินาชั้นสูงทั้งหลายต่างให้การสนับสนุนในเรื่องของการทำงานฝีมือและวัฒนธรรม

**เย็น** **รับประทานอาหารเย็นอิสระตามอัธยาศัย**  
**พักที่** **T MARK CITY HOTEL, KANAZAWA** หรือเทียบเท่าระดับเดียวกัน



วันที่สาม เมืองคานาซาวา – สถานีทาเทยามะ – Japan Alps ถนนสายอัลไพน์ทาเทยามา –  
กำแพงหิมะ – เขื่อนคุโรเบะ – สถานีโองิซาวะ – เมืองมัตสึโมโตะ



เช้า

รับประทานอาหารเช้า ณ ห้องอาหารของโรงแรม (2) (กรณีไปตรอมเจแปนแอลป์ช่วงเช้าก่อนห้องอาหารเปิด จะเป็น BOX SET)

นำท่านสัมผัสใกล้ชิดกับความมหัศจรรย์ของธรรมชาติ ในเส้นทาง **สายอัลไพน์ทาเทยามา-คุโรเบะ** ซึ่งเป็นส่วนหนึ่งของ **เจแปนแอลป์** โดยการนำท่านเดินทางสู่ **สถานีทาเทยามา (Tateyama Station)** (ใช้เวลาเดินทางประมาณ 1.50 ชั่วโมง) จากนั้นนำท่านโดยสารเคเบิลคาร์ ลอดภูเขาสู่ **สถานีบีโจดัยระ** ระยะทางประมาณ 1.3 กม. นำท่านเดินทางสู่ **สถานีมูโรโตะ** โดยรถปรับอากาศ ระหว่างทางให้ท่านได้เพลิดเพลินกับทิวทัศน์ของเทือกเขาแอลป์ญี่ปุ่น ให้ท่านได้เก็บเกี่ยวความประทับใจตามอัธยาศัย จากนั้นนำท่านชม **ยอดเขาทาเทยามา** มีความสูง 3,015 เมตร ซึ่งสูงเป็นอันดับสองรองจากภูเขาไฟฟูจิ และยังเป็นหนึ่งในสามภูเขาศักดิ์สิทธิ์ตามความเชื่อคนญี่ปุ่นตั้งแต่สมัยโบราณ ให้ท่านได้เก็บภาพทิวทัศน์อันสวยงามน่าประทับใจจากยอดเขาทาเทยามา ซึ่งในวันที่ท้องฟ้าโปร่ง สามารถมองเห็นได้ไกลถึงภูเขาไฟฟูจิ และให้ทุกท่านได้เดินบนเส้นทางที่สองข้างทางเป็น **กำแพงหิมะสูงชัน (SNOW WALL)** สูงกว่าสิบเมตร (ขึ้นอยู่กับสัมผัสกับความหนาวของหิมะที่สวยงามและอากาศอันหนาวเย็น นับเป็นอีกทัศนียภาพที่ตื่นตาตื่นใจ เพลิดเพลินกับการบันทึกภาพที่ประทับใจ นำท่านเดินทางผ่านอุโมงค์ที่ลอดใต้ภูเขาทาเทยามา ที่มีความยาว 3.6 กิโลเมตร นับเป็นอุโมงค์ที่อยู่สูงที่สุดในญี่ปุ่น

เที่ยง

รับประทานอาหารกลางวัน --- **BENTO SET (3)**

จากนั้นนำท่าน **โดยสารกระเช้าไฟฟ้า** ที่ไม่มีเสากลางตลอดช่วง 1,710 เมตร สู่ **สถานีคุโรเบะไดระ** จากนั้นนำท่านนั่งเคเบิลคาร์ลอดภูเขาจาก **สถานีคุโรเบะไดระ** ไปยัง **สถานีคุโรเบะโกะ** ระยะทางประมาณ 800 เมตร ซึ่งเป็นเคเบิลคาร์แห่งเดียวในญี่ปุ่นที่ลอดภูเขาตั้งแต่ต้นจนสุดเส้นทาง ทั้งนี้เพื่อหลีกเลี่ยงหิมะที่ตกรุนแรงมากในฤดูหนาว จากนั้นชม **เขื่อนคุโรเบะ (Kurobe Dam)** ซึ่งเป็นเขื่อนยักษ์กั้นน้ำที่ใหญ่หิมามากที่สุดของประเทศญี่ปุ่น จะมีสายรุ้งพาดผ่านตลอดปี ที่โอบล้อมด้วยภูเขานับร้อยลูกและชมทัศนียภาพของวงล้อมเขาหิมะ มีความสูงถึง 186 เมตร และมีความกว้างถึง 492 เมตร ซึ่งใช้เวลาตั้งแต่เริ่มบุกเบิกจนเสร็จสิ้นประมาณ 45 ปี เฉพาะตัวเขื่อนใช้เวลาในการสร้าง 4 ปี โดยจะใช้เวลาเดินเท้าเพื่อข้ามเขื่อน 800 เมตร และจะสิ้นสุดเส้นทางเจแปนแอลป์ที่ **สถานีโองิซาวะ (Ogisawa Station)**



**KUROBE ROPEWAY**  
**นั่งกระเช้าไฟฟ้าคุโรเบะ**



จากนั้นนำท่านเดินทางสู่ **เมืองมัตสึโมโตะ (Matsumoto)** (ใช้เวลาเดินทางประมาณ 1.30 ชั่วโมง)  
เป็นเมืองที่ใหญ่เป็นอันดับสองของจังหวัดนากาโนะ

**เย็น** **รับประทานอาหารเย็นอิสระตามอัธยาศัย**

**พักที่** **ALPICO PLAZA HOTEL หรือเทียบเท่าระดับเดียวกัน**





วันที่สี่ เมืองมัตสึโมโตะ – เมืองทาคายามะ – ย่านซันมาจิซุจิ – เมืองกิฟุ –  
หมู่บ้านมรดกโลกชิราคาวาโกะ – เมืองนาโกย่า – ซ้อปปิงซากาเอะ



**SANMACHI-SUJI STREET**  
ถนนซันมาจิซุจิ

เช้า

รับประทานอาหารเช้า ณ ห้องอาหารของโรงแรม (4)

จากนั้นออกเดินทางสู่ **เมืองทาคายามะ (Takayama)** (ใช้เวลาเดินทางประมาณ 2.10 ชั่วโมง) จังหวัดกิฟุ เมืองเล็กๆ ที่โอบล้อมไปด้วยภูเขาและธารน้ำใสจำนวนมาก อบอวลไปด้วยแหล่งประวัติศาสตร์และวัฒนธรรมอันอุดมสมบูรณ์

อิสระให้ท่านเดินเล่น **ถนนซันมาจิซุจิ (Sanmachi-Suji Street)** ซึ่งถูกขนานนามว่าเป็น ลิตเติ้ลเกียวโต หรือ เกียวโตน้อย เป็นย่านเมืองเก่าแก่ที่ยังคงอนุรักษ์ไว้ซึ่งอารยธรรมขนบธรรมเนียมประเพณีในอดีตของชาวญี่ปุ่นได้อย่างสมบูรณ์ บ้านเรือน, ร้านค้า, คาเฟ่และโรงสาเก สร้างขึ้นด้วยไม้แบบโบราณ และยังคงบรรยากาศแบบสมัยเอโดะไว้ นอกจากนี้ยังมี วัด, ศาลเจ้า, สะพานและตลาดเช้าที่คึกคักเต็มไปด้วยผู้คน ตัวเมืองสวยสะอาด ทันสมัย และมีสภาพธรรมชาติอันอุดมสมบูรณ์

เที่ยง

รับประทานอาหารกลางวัน ณ ภัตตาคาร (5)



**SHIRAKAWA-GO**  
ชิราคาวาโกะ

จากนั้นนำท่านสู่ **หมู่บ้านมรดกโลก ชิราคาวาโกะ (Shirakawa-go)** (ใช้เวลาเดินทางประมาณ 30 นาที) เมืองที่เป็นมรดกโลกทางวัฒนธรรมของประเทศญี่ปุ่น เป็นหมู่บ้านชาวนาที่มีรูปร่างแปลกตาติดอันดับ The most beautiful village in Japan และเป็นเมืองมรดกโลกที่มีชื่อเสียงแห่งหนึ่ง **ไฮไลท์!!** หมู่บ้านแบบกัชโชสึคิри เป็นบ้านชาวนาโบราณที่มีอายุมากกว่า 250 ปี คำว่า **กัชโช** มีความหมายว่า พนมมือ ซึ่งเป็นการบ่งบอกถึงลักษณะ รูปแบบของบ้านที่มีหลังคามุงด้วยฟางข้าวที่

ทำมุมชั้นถึง 60 องศา คล้ายสองมือที่ประนมเข้าหากัน ตัวบ้านมีความยาวประมาณ 18 เมตร กว้าง 10 เมตร ทั้งหลังถูกสร้างขึ้นโดยไมใช่ตะปู ต่อมา ในปีค.ศ. 1995 องค์กรยูเนสโกขึ้นทะเบียนให้ชิราคาวาโกะ

นำท่านสู่ **เมื่อนาโกย่า (Nagoya)** (ใช้เวลาเดินทางประมาณ 2 ชั่วโมง) เป็นตัวเมืองของจังหวัดไอจิ มีประชากรอาศัยอยู่มากกว่า 2 ล้านคน เป็นเมืองศูนย์รวมการค้าและการคมนาคมที่สำคัญแห่งหนึ่งของญี่ปุ่นเป็นมรดกโลก

**เย็น** **อิสระรับประทานอาหารเป็นตามอัธยาศัย**

**พักที่ HOTEL THE B NAGOYA หรือเทียบเท่าระดับเดียวกัน**



หลังเช็คอินเข้าโรงแรม อิสระให้ท่านเดินเล่นช้อปปิ้ง **ย่านซากาเอะ (Sakae)** เป็นย่านธุรกิจการค้า โดยเฉพาะแหล่งราตรี เช่น คลับและบาร์ มีห้างสรรพสินค้ามดสีซากาเอะ หรือ **เมืองใต้ดิน (Central Park)** แหล่งรวม

แฟชั่นและร้านค้าสุดเก๋มากมาย เช่น ร้านเสื้อผ้า, ร้านของใช้กระจุกกระจิก, ร้านชาลอนความงาม เป็นต้น แฟชั่นไฮโดลญี่ปุ่นห้ามพลาด ต้องมาเยือนห้างสรรพสินค้าชั้นนำ ซากาเอะ ซึ่งเป็นจุดศูนย์กลางแหล่งรวมความบันเทิงมากมาย ที่มี Grand Canyon สออลล์จัดคอนเสิร์ตศิลปินไอดอลและยังเป็นคาเฟ่ นอกจากนี้ที่นี่ยังเป็นสถานที่ตั้งของ "ชิงช้าสวรรค์ Sky Boat" แลนด์มาร์คของย่านนี้อีกด้วย อิสระเพลิดเพลินย่านนี้ตามอัธยาศัย



วันที่ห้า เมืองนาโกย่า – เมืองเกียวโต – ศาลเจ้าเฮอัน – การเรียนพิธีชงชาญี่ปุ่น – เมืองโอซาก้า – เอ็กซ์โปซิติ้ – ช้อปปิ้งชินไซบาชิ



## HEIAN SHRINE ศาลเจ้าเฮอัน

เช้า

รับประทานอาหารเช้า ณ ห้องอาหารของโรงแรม (6)

ออกเดินทางสู่ เมืองเกียวโต (ใช้เวลาเดินทางประมาณ 2 ชั่วโมง)

นำท่านสู่ ศาลเจ้าเฮอัน (Heian Shrine) ศาลเจ้าแห่งนี้ถูกสร้างขึ้นเพื่อให้ระลึกถึงจักรพรรดิคามมูและจักรพรรดิโคเมอิ ผู้ที่มีความสำคัญต่อเมืองเกียวโตอย่างมาก เนื่องจากเป็นจักรพรรดิองค์แรกและองค์สุดท้ายของเกียวโต โดดเด่นด้วยสถาปัตยกรรมในยุคเฮอัน โดยเฉพาะเสาและประตูโทริอิยักษ์สีแดงที่ตั้งอยู่ด้านหน้าของวัด มีสีแดงสดใสมองเห็นมาแต่ไกล จากนั้นสัมผัสวัฒนธรรมดั้งเดิมของชาวญี่ปุ่น นั่นก็คือ การเรียนพิธีชงชาญี่ปุ่น (Japanese tea ceremony หรือภาษาญี่ปุ่นเรียกว่า Sado) โดยการชงชาตามแบบญี่ปุ่นนั้น มีขั้นตอนมากมาย เริ่มตั้งแต่การชงชา การรับชา และการดื่มชา ทุกขั้นตอนนั้นล้วนมีพิธี รายละเอียดที่บรรจงและสวยงามเป็นอย่างมาก พิธีชงชาไม่ใช่แค่รับชมอย่างเดียว ยังเปิดโอกาสให้ท่านได้มีส่วนร่วมในพิธีการชงชานี้อีกด้วย

เที่ยง

รับประทานอาหารกลางวัน ณ ภัตตาคาร (7)



## EXPO CITY เอ็กซ์โปซิติ้

เดินทางสู่ เมืองโอซาก้า (Osaka) (ใช้เวลาเดินทางประมาณ 1 ชั่วโมง) เมืองที่มีขนาดเศรษฐกิจใหญ่เป็นอันดับ 2 และมีประชากรมากเป็นอันดับ 3 ของประเทศญี่ปุ่น ตั้งอยู่ในภาคคันไซบนเกาะฮนชู ประเทศญี่ปุ่น ปัจจุบันเมืองโอซาก้ามีสถานที่ท่องเที่ยวมากมาย มีแหล่งช้อปปิ้งยอดนิยม มีสวนสนุกขนาดใหญ่ ทั้งยังมีอาหารที่เป็นเอกลักษณ์ เช่น ทาโกะยากิ โอโคโนมียากิ (พิชซ่าญี่ปุ่น) และ คิวคัตสึ

อิสระให้ท่านเดินช้อปปิ้ง ณ **เอ็กซ์โปซิตี (Expo City)** ศูนย์รวมความบันเทิงที่ยิ่งใหญ่ที่สุดแห่งหนึ่งของประเทศญี่ปุ่น เอ็กซ์โปซิตีเป็นส่วนหนึ่งของสวนสาธารณะที่สร้างขึ้นเพื่อระลึกถึงงานเวิลด์เอ็กซ์โปที่จัดขึ้นเมื่อปีค.ศ. 1970 มีเนื้อที่ทั้งหมดราวๆ 172,000 ตารางเมตร ภายในพื้นที่แห่งนี้มีแหล่งความบันเทิงมากมาย ภายใต้คอนเซ็ปต์ fusing the enjoyment of playing, learning, and discovering ท่านสามารถเพลิดเพลินกับกิจกรรมต่างๆ ทั้งช้อปปิ้ง กินข้าว หรือแม้แต่ถ่ายรูปได้ตามอัธยาศัย

**เอ็กซ์โปซิตี ได้แบ่งออกเป็น 8 โซนด้วยกัน ดังนี้**

- 1. NIFREL** พิพิธภัณฑ์สัตว์น้ำ จัดแสดงสัตว์ต่าง ๆ ในรูปแบบการนำเสนองานศิลปะ และยังให้นักท่องเที่ยวได้สัมผัสกับสัตว์อย่างใกล้ชิด
- 2. Osaka English Village** ชุมชนสำหรับคนรักภาษาอังกฤษ เปิดโอกาสให้ผู้เข้าชมได้เรียนรู้ภาษาอังกฤษในรูปแบบที่ไม่ซ้ำใคร ท่ามกลางบรรยากาศของเมืองต่าง ๆ จากทั่วทั้งอเมริกา
- 3. Pokemon Expogym** สวนสนุกของโปเกมอนแห่งแรกในญี่ปุ่น ที่จะให้คุณหลงใหลและผจญภัยไปกับการ์ตูนตัวโปรด
- 4. Orbi** สถานที่แห่งการเรียนรู้ธรรมชาติ
- 5. Entertainmentfield** สวนสนุกภายใต้คอนเซ็ปต์ Shaun the Sheep ซึ่งเป็นภาพยนตร์
- 6. 109 Cinemas Osaka-Expocity** โรงภาพยนตร์สุดทันสมัย
- 7. ANIPO** สวนสนุกสุดน่ารัก ภายในมีชิงช้าสวรรค์ Redhorse Osaka wheel ซึ่งเป็นชิงช้าที่มีความสูงมากถึง 120 เมตร
- 8. Lalaport Expocity** แหล่งช้อปปิ้งสินค้าแบรนด์ต่างๆ มากกว่า 100 ร้าน พร้อมทั้งร้านอาหาร ร้านกาแฟ และอื่น ๆ อีกมากมาย

จากนั้นอิสระช้อปปิ้ง **ย่านชินไซบาชิ (Shinsaibashi)** (ใช้เวลาเดินทางประมาณ 1 ชั่วโมง) บริเวณแหล่งช้อปปิ้งแห่งนี้มีความยาวประมาณ 600 เมตร เต็มไปด้วยร้านค้าปลีก ร้านแฟชั่น ร้านเครื่องสำอางค์ ร้านรองเท้า กระเป๋า นาฬิกา ร้านกาแฟ ร้านอาหาร ร้านขนม ร้านเสื้อผ้าสตรีทแบรนด์ทั้งญี่ปุ่นและต่างประเทศ เช่น Zara H&M Beans ABC Mart เป็นต้น เรียกว่ามีทุกอย่างที่ต้องการรวมกันอยู่บริเวณนี้ ใกล้กันท่านสามารถเดินไปยัง **ย่านโดทงโบริ (Dotonbori)** ย่านบันเทิงยามค่ำ คินดอลอดแนวถนนเลียบบคลองโดทงโบริ จากสะพานโดทงโบริบาชิไปจนถึงสะพานนิปปอนบาชิ **ไฮไลท์!!!** ใครๆ ก็เซ็คอิน ถ่ายภาพคู่ **ป้ายกูลิโกะแมน** หรือ **ป้ายโดทงโบริกูลิโกะ (Dotonbori Glico Sign)** เป็นป้ายไฟนีออนรูปนักกรีฑากำลังวิ่งอยู่บนลู่วิ่ง ซึ่งถูกติดตั้งมาตั้งแต่ ปี ค.ศ.1935 นอกจากนี้ยังมีอีกหนึ่งสัญลักษณ์สถานที่นัดพบกันหลง นั่นก็คือ ร้านปูคานิโดรากุ (Kani Doraku) ซึ่งมีปูยักษ์ขยับแขนและลูกตาได้อีกด้วย และห้ามพลาดสำหรับ ทาโกยากิ อาหารท้องถิ่นของชาวโอซาก้า ที่มาถึงถิ่นแล้วต้องลอง Original Taste รับรองไม่ผิดหวังแน่นอน



**เย็น** **อิสระรับประทานอาหารเย็นตามอัธยาศัย**  
**พักที่ HOTEL B SUITES NAMBA, OSAKA หรือเทียบเท่าระดับเดียวกัน**



**วันที่หก** ทำอากาศยานนานาชาติคันไซ โอซาก้า ประเทศญี่ปุ่น – ทำอากาศยานสุวรรณภูมิ กรุงเทพฯ ประเทศไทย

**เช้า** รับประทานอาหารเช้าของโรงแรม --- **BOX SET (8)** (เนื่องจากมินิไฟท์เข้าต้องออกก่อนเวลาห้องอาหารเปิด) นำท่านเดินทางสู่ ทำอากาศยานนานาชาติคันไซ โอซาก้า ประเทศญี่ปุ่น (ใช้เวลาเดินทางประมาณ 1 ชั่วโมง)

**09.50 น.** ออกเดินทางสู่ กรุงเทพฯ โดยสายการบิน แอร์เอเชีย เอ็กซ์ เที่ยวบินที่ **XJ613**  
**13.50 น.** เดินทางถึง ทำอากาศยานสุวรรณภูมิ กรุงเทพฯ ประเทศไทย โดยสวัสดิภาพ พร้อมความประทับใจ

**\*\*สายการบินมีบริการอาหารและเครื่องดื่มบนเครื่อง\*\***

\*\*\*\*\*

**\*หากท่านใดมีไฟท์บินภายในประเทศ กรณีที่เกิดไฟท์ดีเลย์ หรือเกิดปัญหาอื่นเนื่องจากการควบคุม ณ ปัจจุบันทางบริษัทและสายการบินอินเตอร์จะไม่รับผิดชอบชดเชยค่าเสียหายทุกกรณี\***

# เงื่อนไขในการจองโปรแกรม

## 1 กรุณาศึกษารายละเอียดทั้งหมดก่อนทำการจอง

เพื่อความถูกต้อง และ ความเข้าใจตรงกันระหว่างท่านลูกค้า และ บริษัทฯ ทวีร์คู่ค้า เมื่อท่านตกลงชำระเงินมัดจำ หรือ ค่าทัวร์ทั้งหมดกับทางบริษัทฯ แล้ว ทางบริษัทฯ จะถือว่าท่านได้ยอมรับเงื่อนไขข้อตกลงต่างๆ ทั้งหมด



## โปรดตรวจสอบหนังสือเดินทาง (Passport)

จะต้องมีอายุคงเหลือ ณ วันเดินทางมากกว่า 6 เดือนขึ้นไป และ เหลือหน้ากระดาษอย่างต่ำ 2 หน้า หากไม่มั่นใจโปรดสอบถาม

## 2 อัตราค่าบริการรวม

ค่าทัวร์ที่ท่านชำระมา รวมรายการดังต่อไปนี้  
ค่าตัวเครื่องบินไป - กลับ ตามรายการที่ระบุ  
รวมถึงค่าภาษีสนามบิน และค่าค่าน้ำมัน

- อาหารบนเที่ยวบิน 1 มื้อ / เกี้ยว  
น้ำหนักสัมภาระโหลดใต้ท้องเครื่อง 20 กก.  
ถือขึ้นเครื่อง 7 กก.
- ค่าอาหาร ตามรายการที่ระบุ ท่านที่ต้องการเมนูอาหารพิเศษ  
นอกเหนือจากที่ระบุ แจ้งเพื่อขอลูเมนูและค่าใช้จ่ายเพิ่มเติมได้  
(บริการน้ำดื่มวันละ 1ขวด)
- โรงแรมที่พักตามที่ระบุ หรือเทียบเท่า (พัก 2 - 3 ท่าน / ห้อง)  
ท่านที่ต้องการนอนห้อง 4 ท่าน หรือ ห้องแบบครอบครัว  
หรือ ห้องอัพเกรด กรุณาแจ้งสอบถามค่าใช้จ่ายเพิ่มเติมได้
- ค่ารถโค้ชปรับอากาศ ตามขนาดของกรุ๊ปทัวร์  
ท่านที่ต้องการแยกบัส หรือใช้รถขนาดเล็ก  
เฉพาะครอบครัวของตัวเอง แจ้งเพื่อสอบถาม  
ค่าใช้จ่ายเพิ่มเติมได้
- ค่าธรรมเนียมเข้าชมสถานที่ต่างๆ ตามรายการที่ระบุ
- ค่าเบี้ยประกัน อุบัติเหตุในระหว่างการเดินทางท่องเที่ยว  
วงเงินประกันท่านละ 500,000 บาท ( ไม่ครอบคลุมถึง  
สุขภาพ อาการเจ็บป่วย หรือ โรครประจำตัว ) กรณีเสียชีวิต  
จากอุบัติเหตุระหว่างการเดินทางท่องเที่ยว  
วงเงินประกันท่านละ 1,000,000 บาท (เงื่อนไขตามกรมธรรม์)
- ภาษีมูลค่าเพิ่ม 7 % และ หักภาษี ณ ที่จ่าย 3%  
( ส่วนของค่าบริการเท่านั้น )

## 3 อัตราค่าบริการไม่รวม

ค่าทัวร์ที่ท่านชำระมา ไม่รวมรายการดังต่อไปนี้

- ค่าใช้จ่ายส่วนตัวของผู้เดินทาง  
อาทิ ค่าทำหนังสือเดินทาง ค่าโทรศัพท์  
ค่าอาหาร เครื่องดื่ม ค่าช้อปปิ้ง ค่ามินิบาร์ในห้อง  
และค่าพาหนะต่างๆ ที่มีได้ระบุในรายการ
- ค่าธรรมเนียมวีซ่าเข้าประเทศญี่ปุ่น  
**กรณีประกาศให้กลับมายื่นร้องขอวีซ่าอีกครั้ง**  
( เนื่องจากประเทศญี่ปุ่นได้ประกาศยกเว้นการยื่น  
วีซ่าเข้าประเทศให้กับคนไทยสำหรับผู้ประสงค์  
พำนักระยะสั้นในประเทศญี่ปุ่นไม่เกิน 15 วัน )
- ค่าธรรมเนียมในกรณีที่กระเป๋าสัมภาระที่มีน้ำหนัก  
เกินกว่าที่สายการบินนั้นๆ กำหนดหรือสัมภาระ  
ใหญ่เกินขนาดมาตรฐาน
- ค่าภาษีน้ำมัน กรณีที่สายการบินเรียกเก็บเพิ่ม  
ภายหลังจากทางบริษัทฯ ได้ออกตั๋วเครื่องบินไปแล้ว  
เท่านั้น
- ค่าทิปมีคฤเทศก์, คนขับรถ 2,000 บาท  
ค่าทิปหัวหน้าทัวร์แล้วแต่ความพึงพอใจของท่าน
- ค่าตรวจ ATK หรือ RT-PCR ที่ไม่มีระบุในรายการทัวร์  
หากประเทศต้นทางหรือปลายทางมีกำหนดให้ตรวจ  
รายการทัวร์

# เงื่อนไขในการจองโปรแกรม

## 4 เงื่อนไขการจอง และ การชำระเงิน

เฉพาะการส่งจอยท์วีรเท่านั้น ไม่รวมการตัดกรุ๊ปหรือกรุ๊ปเหมา

01

มัดจำท่านละ 15,000 บาท  
ภายหลังจากที่ท่านได้ทำการ  
จอง 3 วัน กรณีลูกค้าทำการ  
จองน้อยกว่าวันเดินทาง 25 วัน  
ทางบริษัทขอสงวนสิทธิ์ใน  
การเก็บค่าทัวร์เต็มจำนวน  
ทันทีในวันจองนั้น

02

ยอดที่เหลือชำระ  
ก่อนวันเดินทาง 30 วัน  
( นับรวมวันเสาร์ และ อาทิตย์)  
หากชำระเงินค่าทัวร์ไม่ครบตาม  
จำนวน บริษัทฯถือว่าท่านยกเลิก  
การเดินทางโดยอัตโนมัติ  
โดยไม่มีเงื่อนไข

03

หากชำระเงินในแต่ละส่วนเป็นที่  
เรียบร้อยแล้ว โปรดส่งหลักฐาน  
การชำระเงิน ผ่านการจอง  
ที่นั่ง ออนไลน์ ของทางบริษัทฯ

04

เมื่อท่านชำระเงินค่าทัวร์  
ไม่ว่าจะทั้งหมด หรือ  
บางส่วน ทางบริษัทฯถือว่า  
ท่านได้ยอมรับเงื่อนไขและ  
ข้อตกลงต่างๆที่ได้รับไว้  
ทั้งหมดนี้แล้ว

### 4.1 เงื่อนไขการจอง ตามประกาศคณะกรรมการธุรกิจท่องเที่ยวและมัลติเทศ์

Ⓜ หากไม่มีการชำระเงิน ค่าทัวร์ ตามเงื่อนไขที่กำหนด ระบบจะทำการยกเลิกที่นั่งโดยอัตโนมัติ

ยกเลิกก่อนการเดินทางไม่น้อยกว่า 30 วัน  
เก็บค่าใช้จ่ายบางส่วน ( เก็บค่าใช้จ่ายที่เกิดขึ้น  
จริง เช่น ค่ามัดจำบัตรโดยสารเครื่องบิน และ  
มัดจำค่าบริการต่างประเทศ )

ยกเลิกก่อนการเดินทาง  
น้อยกว่า 30 วัน เก็บค่าใช้จ่าย 50%  
( จากราคาทัวร์ที่ท่านซื้อ )

ยกเลิกก่อนการเดินทางน้อยกว่า 15 วัน  
เก็บค่าใช้จ่าย 100% ( จากราคาค่าทัวร์ที่ท่านซื้อ )  
สามารถเปลี่ยนแปลงผู้เดินทางได้ ( เปลี่ยนชื่อ )  
ต้องแจ้งให้บริษัทฯ ทราบล่วงหน้า  
อย่างน้อย 7 วัน ก่อนการเดินทาง

## 5 เงื่อนไขการจอง และ การชำระเงิน

เฉพาะการตัดกรุ๊ป หรือกรุ๊ปเหมา ซึ่งเป็นข้อตกลง ระหว่างบริษัททัวร์ผู้ขาย และ บริษัททัวร์ผู้ซื้อ เท่านั้น

01

มัดจำท่านละ 20,000 บาท  
ภายหลังจากที่ท่านได้ทำการ  
จอง 3 วัน กรณีลูกค้าทำการ  
จองน้อยกว่าวันเดินทาง 35 วัน  
ทางบริษัทขอสงวนสิทธิ์ใน  
การเก็บค่าทัวร์เต็มจำนวน  
ทันทีในวันจองนั้น

02

ยอดที่เหลือชำระ  
ก่อนวันเดินทาง 35 วัน  
( นับรวมวันเสาร์ และ อาทิตย์)  
หากชำระเงินค่าทัวร์ไม่ครบตาม  
จำนวน บริษัทฯถือว่าท่านยกเลิก  
การเดินทางโดยอัตโนมัติ  
โดยไม่มีเงื่อนไข

03

หากชำระเงินในแต่ละส่วนเป็นที่  
เรียบร้อยแล้ว โปรดส่งหลักฐาน  
การชำระเงิน ผ่านการจอง  
ที่นั่ง ออนไลน์ ของทางบริษัทฯ

04

เมื่อท่านชำระเงินค่าทัวร์  
ไม่ว่าจะทั้งหมด หรือ  
บางส่วน ทางบริษัทฯถือว่า  
ท่านได้ยอมรับเงื่อนไขและ  
ข้อตกลงต่างๆที่ได้รับไว้  
ทั้งหมดนี้แล้ว

Ⓜ หากไม่มีการชำระเงิน ค่าทัวร์ ตามเงื่อนไขที่กำหนด ระบบจะทำการยกเลิกที่นั่งโดยอัตโนมัติ

เงื่อนไขยกเลิกการจอง  
เฉพาะการตัดกรุ๊ป หรือ กรุ๊ปเหมา  
ซึ่งเป็นข้อตกลงระหว่าง บริษัททัวร์  
ผู้ขาย และบริษัททัวร์ผู้ซื้อ เท่านั้น

ยกเลิกก่อนการเดินทางไม่น้อยกว่า 60 วัน  
เก็บค่าใช้จ่ายบางส่วน ( เก็บค่าใช้จ่ายที่เกิดขึ้น  
จริง เช่น ค่ามัดจำบัตรโดยสารเครื่องบิน และ  
มัดจำค่าบริการต่างประเทศ )

ยกเลิกก่อนการเดินทาง  
น้อยกว่า 45 วัน  
เก็บค่าใช้จ่าย 50%  
( จากราคาค่าทัวร์ที่ท่านซื้อ )

ยกเลิกก่อนการเดินทาง  
น้อยกว่า 30 วัน  
เก็บค่าใช้จ่าย 100%  
( จากราคาค่าทัวร์ที่ท่านซื้อ )



## กรณีผู้เดินทางต้องการความช่วยเหลือเป็นพิเศษ อาทิเช่น ใช้วีลแชร์ กรุณาแจ้งบริษัทฯ ล่วงหน้าอย่างน้อย 7 วันก่อนการเดินทาง

### เงื่อนไขเฉพาะการยกเว้นวีซ่าเข้าประเทศญี่ปุ่น



จากมาตรการยกเว้นวีซ่าเข้าประเทศญี่ปุ่นให้กับคนไทย ผู้ที่ประสงค์จะขึ้นเครื่องบินไปประเทศญี่ปุ่นไม่เกิน 15 วัน ไม่ว่าจะด้วยวัตถุประสงค์เพื่อการท่องเที่ยว เยี่ยมญาติหรือธุรกิจ จะต้องยื่นเอกสารในขั้นตอนการตรวจเข้าเมือง เพื่อยืนยันการมีคุณสมบัติการเข้าประเทศญี่ปุ่น\* ดังต่อไปนี้  
ตัวเครื่องบินมาจากประเทศญี่ปุ่น และ ที่พำนักในประเทศญี่ปุ่น และ กำหนดการเดินทาง (ทางบริษัทฯ ดำเนินการให้)  
สิ่งที่ยืนยันว่าท่านสามารถรับผิดชอบค่าใช้จ่ายที่อาจเกิดขึ้นในระหว่างที่พำนักในประเทศญี่ปุ่นได้ (เช่น เงินสด บัตรเครดิต เป็นต้น)

**คุณสมบัติการเข้าประเทศญี่ปุ่น** (สำหรับกรณีการเข้าประเทศญี่ปุ่นด้วยมาตรการยกเว้นวีซ่า)

หนังสือเดินทางต้องมีอายุการใช้งานเหลืออยู่ ไม่ต่ำกว่า 6 เดือน ในขั้นตอนการขอเข้าประเทศ จะต้องระบุระยะเวลาการพักไม่เกิน 15 วัน  
กิจกรรมใดๆ ที่จะกระทำในประเทศญี่ปุ่นจะต้องไม่เป็นสิ่งที่ขัดต่อกฎหมายและเข้าข่ายคุณสมบัติการพำนักระยะสั้น  
เป็นผู้ที่ไม่มีประวัติการถูกส่งตัวกลับจากประเทศญี่ปุ่น มีที่อยู่ในระยะเวลของการถูกปฏิเสธไม่ให้เข้าประเทศ และไม่เข้าข่ายคุณสมบัติที่จะถูกปฏิเสธไม่ให้เข้าประเทศ

### ข้อมูลเพิ่มเติม บัตรโดยสารเครื่องบิน



ในการเดินทางเป็นหมู่คณะ ผู้โดยสารจะต้องเดินทางไป - กลับพร้อมกัน ไม่สามารถเลือกวันเดินทางกลับได้ และการจัดนั่งของกรุ๊ป เป็นไปโดยสายการบินเป็นผู้กำหนด ซึ่งทางบริษัทฯ ไม่สามารถเข้าไปแทรกแซงได้ และในกรณียกเลิกการเดินทาง บัตรโดยสาร ไม่สามารถยกเลิก หรือ คืนเงินบางส่วนได้

### ข้อมูลเพิ่มเติมกระเป๋าสัมภาระ



สำหรับน้ำหนักของสัมภาระให้บรรจุได้ทั้งเครื่องบินอยู่ที่ 20 กิโลกรัม กรณีน้ำหนักนอกรจากกรณีนี้ จะมีการเรียกเก็บค่าธรรมเนียมเพิ่ม ซึ่งเป็นไปตามข้อกำหนดของสายการบินท่านไม่อาจปฏิเสธได้ (ท่านต้องชำระในส่วนที่โดนเรียกเก็บเพิ่มลูกค้าสามารถซื้อน้ำหนักเพิ่มเติมได้ ล่วงหน้า 7 วันก่อนการเดินทางกับทางบริษัทฯ สำหรับกระเป๋าสัมภาระที่ทางสายการบินอนุญาตให้นำขึ้นเครื่องได้ ต้องมีน้ำหนักไม่เกิน 7 กิโลกรัม และ ต้องมีขนาดไม่เกิน 56 ซม.(สูง) x 36 ซม.(กว้าง) x 23 ซม.(หนา) **กรณีที่มีน้ำหนักด้วยสายการบินภายในประเทศ** น้ำหนักของกระเป๋าจะถูกกำหนดให้ต่ำกว่ามาตรฐานได้ ทั้งนี้ขึ้นอยู่กับข้อกำหนดของแต่ละสายการบิน ทางบริษัทฯ ขอสงวนสิทธิ์ไม่รับภาระส่วนของการชำระค่าสัมภาระน้ำหนักเกิน (ท่านต้องชำระในส่วนที่โดนเรียกเก็บเพิ่ม) ทางบริษัทฯ จะไม่รับผิดชอบต่อการสูญหาย สูญหายของกระเป๋า และสัมภาระของผู้โดยสารทุกราย แต่สามารถซื้อประกันความเสียหายกระเป๋าสัมภาระ เพิ่มเติมกับทางบริษัทฯ

### ข้อมูลเพิ่มเติม โรงแรมที่พัก



เนื่องจากการวางแผนแบบห้องพักของแต่ละโรงแรมแตกต่างกัน จึงทำให้ห้องพักแบบห้องเดี่ยว (Single) และห้องคู่ (Twin/Double) และห้องพักแบบ 3 ท่าน / 3 เตียง (Triple Room) ในแต่ละวันอาจมีความแตกต่างกันออกไป

\*\*ในกรณีที่ต้องการพักแบบ 3 ท่านต่อห้องหรือห้องแบบ 3 ท่าน / TRIPLE ทางโรงแรมจะจัดห้องพักเป็นเตียงเดี่ยว 3 เตียง หรือ Type DOUBLE+เตียงเสริม หรือ Type TWIN+เตียงเสริม ขึ้นอยู่กับการจัดการของทางโรงแรมในวันดังกล่าวและหากในกรณีที่โรงแรมมีการจัดห้อง Triple ไม่เพียงพอ บริษัทฯขอสงวนสิทธิ์ในการจัดห้องให้เป็นแบบ แยก 2 ห้อง คือ 1 ห้องพักคู่ และ 1 ห้องพักเดี่ยว โดยไม่ค่าใช้จ่ายเพิ่ม และมีความเป็นไปได้ที่ห้องพักของลูกค้าจะได้ห้องพักที่ไม่ติดกันในทุกๆกรณี

### เงื่อนไขกรณีเกิดภัยพิบัติ

เนื่องจากเหตุการณ์ความไม่สงบทางการเมือง สายการบิน สภาพอากาศ ภัยธรรมชาติ วิกฤติภัย อคติภัย การระบาด ของโรคติดต่อ ในประเทศ หรือ นอกประเทศ หรือเมืองที่ท่านเดินทางไป และสายการบิน หรือ ในส่วนของบริการต่างประเทศที่ท่านเดินทางท่องเที่ยวยังคงให้บริการอยู่เป็นปกติ ท่านสามารถใช้สิทธิ์ได้ตามเงื่อนไขข้อที่ 4.1 ได้เท่านั้น

รายการอาจมีการเปลี่ยนแปลงตามความเหมาะสม เนื่องจาก การยกเลิกเที่ยวบิน ความล่าช้าของสายการบิน โรงแรม ที่พัก การจลาจล เหตุการณ์ทางการเมือง การนัดหยุดงาน การก่อจลาจล อุบัติเหตุ สภาพอากาศ พายุ ฝนตกหนัก ภัยธรรมชาติ วิกฤติภัย อคติภัย โรคระบาด ในประเทศ หรือ นอกประเทศ หรือเมืองที่ท่านเดินทางไป หรือไม่ว่าจะด้วยสาเหตุใดๆ ก็ตาม (ซึ่งเป็นเหตุการณ์ที่นอกเหนือการควบคุมของทางบริษัทฯ) โดยทางบริษัทฯ จะปรับโปรแกรมการเดินทางตามสภาพแวดล้อมที่เกิดขึ้นโดยคำนึงถึงความปลอดภัยของลูกค้าเป็นสำคัญ หากในวันเดินทาง สถานที่ท่องเที่ยวใดไม่สามารถเข้าชมได้ ไม่ว่าด้วยสาเหตุใดก็ตาม ทางบริษัทฯ จะหาสถานที่ท่องเที่ยวใหม่ทดแทน หรือ คืนค่าใช้จ่ายส่วนนี้แก่ท่าน

### บริษัทฯ ขอสงวนสิทธิ์

รายการทัวร์สามารถเปลี่ยนแปลงได้ตามความเหมาะสม เนื่องจากเที่ยวบินล่าช้าสภาพอากาศ ฝนตกหนัก พายุได้ผู้คน แผ่นดินไหว สึนามิ สภาพการจลาจล การระบาดของโรคติดต่อ การเมือง เป็นต้น โดยมีต้องแจ้งให้ทราบล่วงหน้า การบริการของรถบัสนำเที่ยวญี่ปุ่น ตามกฎหมายของประเทศญี่ปุ่น สามารถให้บริการวันละ 10 ชั่วโมง มีอาจเพิ่มเวลาได้ โดยนักศุลกากรและคนขับจะเป็นผู้บริหารเวลาตามความเหมาะสม ทั้งนี้ขึ้นอยู่กับสภาพการจราจรในวันเดินทางนั้นๆ เป็นหลัก จึงขอสงวนสิทธิ์ในการปรับเปลี่ยนเวลาท่องเที่ยวตามสถานที่ในโปรแกรมการเดินทาง

เดินทางขึ้นต่ำ 30 ท่าน หากต่ำกว่ากำหนด กรุ๊ปจะไม่สามารถเดินทางได้ หากผู้เดินทางทุกท่านยินดีที่จะชำระค่าบริการเพิ่มเพื่อให้คณะเดินทางได้ ทางเรา ยินดีที่จะประสานงานในการเดินทางตามประสงค์ให้ท่านต่อไป ทางบริษัทขอสงวนสิทธิ์ในการงดออกเดินทางและเลือกการเดินทางไปในวันอื่นต่อไป โดยทางบริษัทฯ จะแจ้งให้ท่านทราบล่วงหน้า

ขอสงวนสิทธิ์การเก็บค่าประกันและภาษีสนามบินทุกแห่งเพิ่ม หากสายการบินมีการปรับขึ้นก่อนวันเดินทาง

บริษัทฯ ขอสงวนสิทธิ์ในการเปลี่ยนเที่ยวบิน โดยมีต้องแจ้งให้ทราบล่วงหน้าอันเนื่องจากสาเหตุต่างๆ

บริษัทฯ จะไม่รับผิดชอบใดๆ ทั้งสิ้น หากเกิดการยกเลิกเที่ยวบิน ความล่าช้าของสายการบิน ที่พัก การจลาจล เหตุการณ์ทางการเมือง การนัดหยุดงาน การก่อจลาจล อุบัติเหตุ สภาพอากาศ พายุ ฝนตกหนัก ภัยธรรมชาติ วิกฤติภัย อคติภัย โรคระบาด หรือไม่ว่าจะด้วยสาเหตุใดๆ ก็ตาม (ซึ่งเป็นเหตุการณ์ที่นอกเหนือการควบคุมของทางบริษัทฯ)

รายการนี้เป็นเพียงข้อเสนอที่ต้องได้รับการยืนยันจากบริษัทฯ อีกครั้งหนึ่ง หลังจากที่ได้สำรองโรงแรมที่พักในต่างประเทศเรียบร้อยแล้ว โดยโรงแรมจัดในระดับใกล้เคียงกัน ซึ่งอาจจะปรับเปลี่ยนตามที่ระบุในโปรแกรม

การจัดการเรื่องห้องพัก เป็นสิทธิ์ของโรงแรมในการจัดห้องพักให้กับกรุ๊ปที่เข้าพัก โดยมีห้องพักสำหรับผู้สูบบุหรี่ / ปลอดบุหรี่ได้ โดยอาจจะขอเปลี่ยนห้องได้ตามความประสงค์ของผู้พัก ทั้งนี้ขึ้นอยู่กับความพร้อมให้บริการของโรงแรม และไม่สามารถรับประกันได้  
มัดกุศพิเศษ พนักงานและตัวแทนของผู้จัด ไม่มีสิทธิในการให้คำสัญญาใดๆ ทั้งสิ้นแก่ผู้จัด นอกจากมีเอกสารลงนามโดยผู้ชำนาญการผู้จัดกับท่านนั้น ผู้จัดจะไม่รับผิดชอบและไม่สามารถคืนค่าใช้จ่ายต่างๆ ได้เนื่องจากเป็นการมอบหมายจ่ายกับตัวแทนต่างๆ ในกรณีที่ผู้เดินทางไม่ผ่านการพิจารณาในการตรวจจนเข้าเมือง-ออกเมือง ไม่ว่าจะเป็นการตรวจจนเข้าเมืองหรือกรมแรงงานของทุกประเทศในรายการท่องเที่ยว อันเนื่องมาจากมาตรการที่ส่อไปในทางผิดกฎหมาย การหลบหนี เข้าออกเมือง เอกสารเดินทางไม่ถูกต้อง หรือ การถูกปฏิเสธในกรณีอื่น ๆ

การบริการของรถบัสนำเที่ยวญี่ปุ่น ตามกฎหมายของประเทศญี่ปุ่น สามารถให้บริการได้วันละ 10 ชั่วโมง ในวันนั้นๆ มีอาจเพิ่มเวลาได้ สภาพการจลาจลในช่วงวันเดินทางตรงกับวันหยุดเทศกาลของญี่ปุ่น หรือ วันเสาร์-อาทิตย์ การจราจรอาจจะติดขัด อาจทำให้เวลาในการท่องเที่ยว และ ซุปเปอร์แต่ละสถานที่น้อยลง โดยเป็นดุลยพินิจของมัดกุศพิเศษ และคนขับในการบริหารเวลา ซึ่งอาจจะขอความร่วมมือจากผู้เดินทางในบางครั้งที่ต้องเร่งรีบ เพื่อให้ได้ท่องเที่ยวตามโปรแกรม

หมายเหตุ : กรณีที่ท่องเที่ยวตรวจจนเข้าเมือง ประเทศไทย หรือ ในต่างประเทศ ปฏิเสธมิให้เดินทางออก หรือ เข้าประเทศที่ระบุไว้ ด้วยเหตุผลส่วนตัวของผู้เดินทาง บริษัทฯ ขอสงวนสิทธิ์ที่จะไม่คืนค่าทัวร์ไม่ว่ากรณีใดๆ ทั้งสิ้น รวมถึง เมื่อท่านออกเดินทางไปแล้ว ท่านงดการใช้บริการรายการใดรายการหนึ่ง หรือไม่เดินทาง พร้อมคณะถือว่าท่านสละสิทธิ์ ไม่อาจเรียกร้องการคืนค่าทัวร์ไม่ว่ากรณีใดๆ ทั้งสิ้น





**เดินทางปลอดภัย**  **กับ แผนประกันฮรรษา**    
ของ ประกันภัยไทยวิวัฒน์ จำกัด

ข้อตกลงคุ้มครอง Insuring Agreement	จำนวนเงิน เอาประกันภัย(บาท)
1. เสียชีวิต สูญเสียอวัยวะ สายตา หรืออวัยวะพิการสิ้นเชิง อ.บ.1 ต่อคน P.A. 1: Loss of life, dismemberment, loss of sight or total permanent disability per person	1,000,000
2. การรักษาพยาบาลต่ออุบัติเหตุแต่ละครั้ง ต่อคนหรือต่อระยะเวลาการเดินทาง คุ้มครองไม่เกิน Medical expenses due to accident, Limit per person and per period of insurance	500,000
2.1 การเคลื่อนย้ายผู้ป่วยกลับภูมิลำเนา หรือสถานพยาบาลจากกรณีอุบัติเหตุ การเดินทาง กลับประเทศหรือโรงพยาบาลที่เหมาะสมในประเทศ รวมถึงการเดินทางด้วยรถพยาบาลจากจุดเกิดเหตุ ไปยังสถานพยาบาลขณะอยู่ในต่างประเทศ (รวมอยู่ในค่ารักษาพยาบาล ข้อ 2.) Evacuation expense from injury, return transport of insured to residence or to suitable hospital closest to residence, incl. appropriate car ambulance from event place to hospital (included in no.2 sum insured)	100,000
2.2 การรักษาพยาบาลอันเนื่องมาจากการก่อการร้าย ต่ออุบัติเหตุแต่ละครั้ง ต่อคนหรือต่อระยะ เวลาการเดินทาง (รวมอยู่ในค่ารักษาพยาบาล ข้อ 2.) Medical Expenses due to Act of Terrorism, limit per person and per period of insurance, (included in no.2 sum insured)	30,000
2.3 คุ้มครองพิเศษ ค่ารักษาพยาบาลจาก อุบัติเหตุจากการเล่นสกี, การดำน้ำ (snorkeling), ผู้โดยสารเรือเร็ว, บานาน่าโบท, เจ็ทสกี, เรือลากร่มและชีวจอร์เกอร์ ต่ออุบัติเหตุแต่ละครั้งต่อคนหรือต่อ ระยะเวลาการเดินทาง (รวมอยู่ในค่ารักษาพยาบาล ข้อ 2.) Special coverage : Medical expenses arising from accident from skiing, snorkeling speed boat, banana boat, jet ski, parasailing (pulled by speed boat), sea walker, per each accident (included in no.2 sum insured)	คุ้มครอง (Covered)
3. ค่าใช้จ่ายในการขนส่งศพกลับภูมิลำเนา คุ้มครองไม่เกิน Repatriation expense for mortal remains	100,000
4. อาหารเป็นพิษ คุ้มครองไม่เกิน Food poisoning	100,000
5. ชดเชยรายได้รายวันในกรณีเข้ารับรักษาพยาบาลผู้ป่วยในจากอุบัติเหตุในและต่างประเทศต่อวัน (สูงสุด 30 วัน) Hospitalization benefit from injury - domestic and out bound per day (max 30 days)	800

\*\*\*เงื่อนไขความคุ้มครองเป็นไปตามกรมธรรม์ประกันภัย

**\*\*อัปเดตล่าสุด (27/03/2566) จากทางสายการบิน กรณีกระเป๋าแตกหักหรือชำรุด  
เนื่องจากทางสายการบินหรือใดๆก็ตาม ทางสายการบินจะไม่รับผิดชอบในทุกกรณี  
ซึ่งประกันการเดินทางที่ทางบริษัททำให้จะ ไม่รวมค่าประกันกระเป๋าเดินทาง  
หากผู้เดินทางสนใจซื้อเพิ่มเติม สามารถสอบถามราคากับทางเซลล์ได้เลยคะ\*\***

## ใบจองทัวร์ / BOOKING FORM

รายการทัวร์..... วันเดินทาง.....

ชื่อผู้ติดต่อ (ผู้จอง) ..... โทร.....

จำนวนผู้เดินทางทั้งหมด.....คน (ผู้ใหญ่.....ท่าน / เด็กอายุต่ำกว่า 12 ปี.....ท่าน)

จำนวนห้องพักที่ใช้ทั้งหมด.....ห้อง (TWIN..... /DOUBLE..... / SGL..... / TRIPLE.....)

รายชื่อผู้เดินทาง (กรุณากรอกชื่อไทยและอังกฤษอย่างถูกต้องตามหนังสือเดินทาง เรียงตามห้องพัก)

ลำดับ	ชื่อ-นามสกุล (ภาษาไทย)	ชื่อ-นามสกุล(ภาษาอังกฤษ)	วันเกิด (ว/ด/ป)
1			
2			
3			
4			
5			
6			
7			
8			
9			
10			

**หมายเหตุ** กรุณาแจ้งความประสงค์อื่นตามที่ท่านต้องการ อาทิเช่นอาหาร  ไม่ทานเนื้อวัว  ไม่ทานเนื้อหมู  ไม่ทานสัตว์ปีก  ทานมังสาวิรัต

รายละเอียดอื่นๆ .....

.....

ข้าพเจ้ารับทราบเงื่อนไขในรายการทัวร์เรียบร้อยแล้ว

ลงชื่อ.....ผู้จอง

(.....)