



BT HOLIDAY

บริษัท บีที โฮลิดาย จำกัด

188/6 ซอยลาดพร้าว 122 (มหาไทย) พลับพลา วังทองหลาง กรุงเทพมหานคร 10310

ใบอนุญาต 11/06802

✉ bt-holiday@hotmail.com

☎ 064-273-3335

☎ 0869092002



QQCRCPH-MS019

GO CRUISE



CRUISE ONLY

เรือสำราญใหม่ล่าสุด MSC EURIBIA



Port	Arrival	Departure
Copenhagen, Denmark	-	18:00
At Sea	-	-
Flaam, Norway	07:00	18:00
Alesund, Norway	09:00	18:00
Hellesylt, Norway	07:00	18:30
At Sea	-	-
Kiel, Germany	09:00	19:00
Copenhagen, Denmark	08:00	-

Scandinavia North Europe Cruise

Copenhagen Denmark, Norway, Germany

8 Day 7 Night

28 Jul 2024

11, 25 Aug 2024

01, 08, 15, 22, 29 Sep 2024

06, 13 Oct 2024



Copenhagen, Denmark



Hellesylt, Norway



Kiel, Germany



- ✓ ภาษีท่าเรือ
- ✓ ทิปพนักงาน
- ✓ อาหารทุกมื้อบนเรือสำราญ

29,900

ราคาไม่รวม ค่าทำวีซ่า, ตัวเครื่องบิน, ทิวรับนึ่ง, อาหารพิเศษ

MSC EURIBIA

QQCRCPH-MS019

GO CRUISE



CRUISE ONLY

เรือสำราญใหม่ล่าสุด **MSC EURIBIA**



Port	Arrival	Departure
Copenhagen, Denmark	-	18:00
At Sea	-	-
Flaam, Norway	07:00	18:00
Alesund, Norway	09:00	18:00
Hellesylt, Norway	07:00	16:30
At Sea	-	-
Kiel, Germany	09:00	19:00
Copenhagen, Denmark	08:00	-

Scandinavia North Europe Cruise

Copenhagen Denmark, Norway, Germany

8 Day 7 Night



28 Jul 2024
 11, 25 Aug 2024
 01, 08, 15, 22, 29 Sep 2024
 06, 13 Oct 2024

- ✓ ภาษีท่าเรือ
- ✓ ทิปพนักงาน
- ✓ อาหารทุกมื้อบนเรือสำราญ

29,900

ราคาไม่รวม ค่าทำวีซ่า, ค่าเครื่องบิน, ทิวรับบนฝั่ง, อาหารพิเศษ

ตารางเดินเรือ



Port	Arrival	Departure
Copenhagen, Denmark	-	18:00
At Sea	-	-
Flaam, Norway	07:00	18:00
Alesund, Norway	09:00	18:00
Hellesylt, Norway	07:00	16:30
At Sea	-	-
Kiel, Germany	09:00	19:00
Copenhagen, Denmark	08:00	-

วันที่ 3 , 4 , 5 ของการเดินทาง เปลี่ยนเป็นเส้นทางตามตารางนี้

วันที่	3	4	5
7-14 Jul 2024 18-25 Aug 2024 1-8 Sep2024 15-22 Sep 2024	Hellesyit , Norway	Maloy , Norway	Flaam , Norway
14-20 July 2024	Nordfjordeid , Norway	Alesund , Norway	Flaam , Norway
28 July -4 Aug 24	Maloy , Norway	Nordfjordeid , Norway	Flaam , Norway

11-18 Aug 2024 29 Sep-6 Nov 2024 13-20 Oct 2024	Hellesyt , Norway	Alesund , Norway	Flaam , Norway
25 Aug-1 SEP 24 8-15 Sep 2024	Maloy , Norway Alesund , Norway	Alesund , Norway Nordfjordeid , Norway	Flaam , Norway Flaam , Norway
22-29 Sep 2024	Nordfjordeid , Norway	Flaam , Norway	Haugesund, Norway
6-13 Oct 2024	Flaam , Norway	Alesund , Norway	Hellesyt , Norway

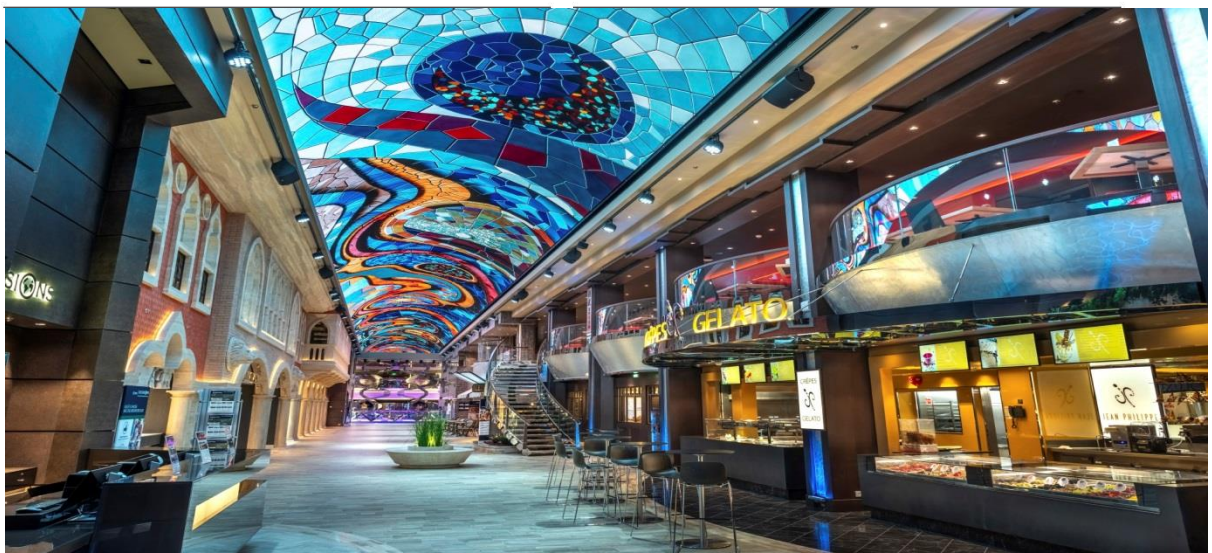
MSC Euribia

เรือสำราญลำใหม่ล่าสุดของตระกูลเรือสำราญ MSC Cruise Line

เรือ MSC Euribia เป็นเรือลำใหม่ล่าสุดของ MSC Cruise ที่เพิ่งเปิดตัวใน เดือนมิถุนายน 2023 จัดอยู่ใน คลาส Seaside EVO น้ำหนัก 184,001 ตัน รองรับผู้โดยสาร 6,327 คน เรือลำนี้มี จุดเด่นที่เทคโนโลยีล้ำสมัย การออกแบบที่เน้นพื้นที่กลางแจ้ง กิจกรรมบนเรือหลากหลาย และการออกแบบที่เชื่อมต่อผู้โดยสารกับท้องทะเล

ข้อมูลเรือ MSC EURIBIA

Gross tonnage:	184.011	Number of guests:	6.327
Number of cabins:	2.419	Crew members:	approx. 1.711
Length/Beam/Height:	331 m / 43 m / 65 m	Maximum Speed:	22,30 knots



Environmental Stewardship

การดูแลสิ่งแวดล้อม

ระบบบำบัดน้ำเสียบนบอร์ดชั้นสูง

- น้ำเสียทั้งหมดบนเรือถูกส่งไปยังระบบบำบัดน้ำโดยตรง ดังนั้นจึงไม่อนุญาตให้มีน้ำออกจากเรือ หากไม่มีการบำบัดเฉพาะเจาะจงเพื่อทำความสะอาดน้ำให้ได้มาตรฐานที่สูงมาก

การจัดการของเสีย

- วัสดุเหลือทิ้งส่วนใหญ่ที่เก็บรวบรวมจะถูกคัดแยกเพื่อแยกประเภทเพื่อนำไปรีไซเคิล



LNG-powered ship

เรือใช้ก๊าซแอลเอ็นจี

- การใช้ก๊าซธรรมชาติเหลวแทนเชื้อเพลิงทางทะเลทั่วไปช่วยลดการปล่อยก๊าซซัลเฟอร์ออกไซด์ (SOx) ได้ถึง 99% และฝุ่นละออง และลดไนโตรเจนออกไซด์ (NOx) ได้ถึง 85%
- ก๊าซธรรมชาติเหลวจะช่วยลดการปล่อยก๊าซเรือนกระจกได้ถึง 20%





Day 1 / Copenhagen / Denmark

- 12.00 น . เช็คอินที่ท่าเรือ Copenhagen

ที่อยู่ท่าเรือ Oceankaj Terminal 1/2/3 Nordhavnen, 2150 København



โหลด แอปพลิเคชัน **MSC For Me** ในโทรศัพท์ของท่าน ได้ทั้ง ใน **App Store / Google Play** เพื่อเช็คอินขึ้นเรือ และติดตามกิจกรรมต่างๆ หรือ ช้อป อินเทอร์เน็ต และ อื่นๆอีกมากมาย ได้เตรียมตัวซ่อมระบบความปลอดภัยกับทางเรือสำราญ ก่อนเข้าห้องของท่าน

ผูกบัตรเครดิตของท่านกับ Cruise Card ที่ท่านได้รับมา เพื่อใช้จ่ายบนเรือสำราญตลอดทริป

หลังจากนั้นพักผ่อนตามอัธยาศัย ท่านสามารถรับประทานอาหารทั้ง 3 มื้อได้ตามห้องอาหารที่เรือจัดเตรียมไว้ให้

เมืองโคเปนเฮเกน เมืองหลวงของประเทศ เดนมาร์ก

เมืองโคเปนเฮเกนที่เต็มไปด้วยสีสันซึ่งเป็นจุดหมายปลายทางของการล่องเรือ MSC ในยุโรปเหนือ ตั้งอยู่บนชายฝั่งทางตอนเหนือของเดนมาร์ก มองเห็นช่องแคบ Øresund อันกว้างใหญ่ เมืองหลวงที่คึกคักแห่งนี้มีอาหารระดับดาวมิชลิน วัฒนธรรมศิลปะที่มีชีวิตชีวา และสถาปัตยกรรมที่โดดเด่นมากมาย

โคเปนเฮเกน เมืองหลวงของเดนมาร์ก เป็นเมืองที่สวยงามและมีเสน่ห์ เต็มไปด้วยสถานที่ท่องเที่ยวที่น่าสนใจ เหมาะสำหรับการท่องเที่ยวพักผ่อน

สถานที่ท่องเที่ยว:

รูปปั้นนางเงือกน้อย: สัญลักษณ์ของเมืองโคเปนเฮเกน รูปปั้นนางเงือกน้อย ตั้งอยู่ริมทะเล
ท่าเรือฮิวฮาร์น: ท่าเรือเก่าแก่ที่มีเสน่ห์ เรียงรายไปด้วยตึกสีสดใส เต็มไปด้วยร้านอาหาร คาเฟ่
และบาร์

พระราชวังอมาเลียนบอร์ก: ที่ประทับของราชวงศ์เดนมาร์ก

สวน Tivoli: สวนสนุกเก่าแก่ที่สุดในโลก

ถนน Stroget: ถนนคนเดินที่ยาวที่สุดในยุโรป

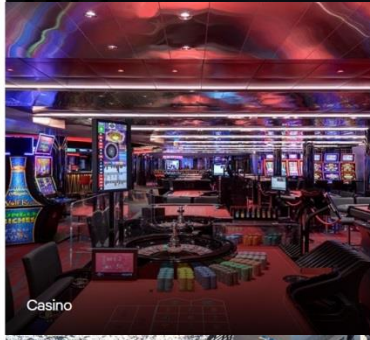
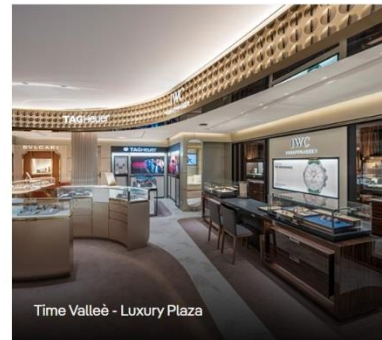
- 18.00 น. เรือออกจาก Copenhagen / Denmark

Day 2 / ล่องน่านน้ำสากล ตลอดทั้งวัน

วันนี้เรือสำราญจะล่องอยู่ที่น่านน้ำสากลตลอดทั้งวัน ท่านสามารถรับประทานอาหารตาม
ห้องอาหารหลักที่เรือจัดไว้ให้ทั้งสามมื้อ และพักผ่อนตามอัธยาศัย สนุกกับกิจกรรมต่างๆบนเรือ
ชมโชว์อลังการทุกค่ำคืน กินดื่มฟังเพลงเพราะๆที่บาร์ต่างๆหลายหลายสไตล์ ช้อปปิ้งสินค้า
ปลอดภาษี แบริ่นเนมต่าง หรือ เสี่ยงโชคกับ คาสีโน หลากหลายรูปแบบ บนเรือสำราญได้ตาม
อัธยาศัย คุณสามารถติดตามกิจกรรมต่างๆ บนเรือใน App MSC For Me ของท่าน **พิเศษ** คุณ
สามารถ Chat กับเพื่อน หรือ ครอบครัว ใน App บนเรือโดยไม่ต้องใช้อินเทอร์เน็ต แพคเกจ ก็ได้



ENTERTAINMENT



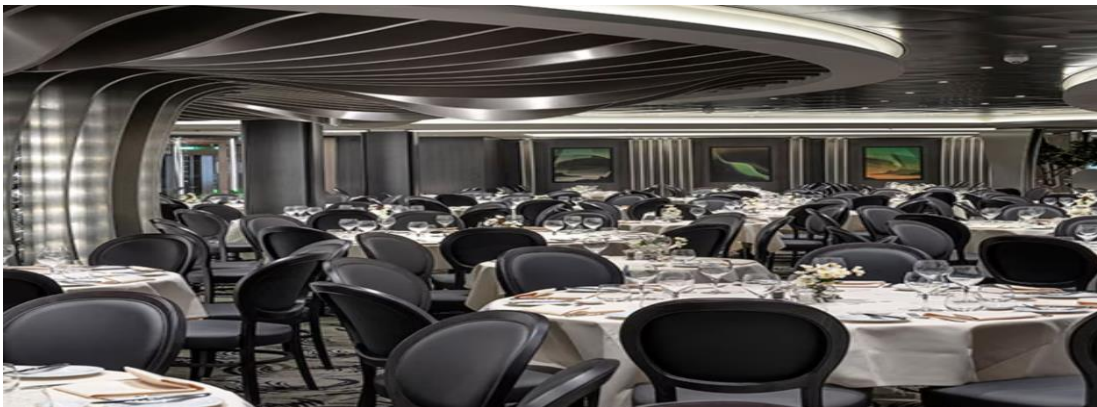
RESTAURANTS & BUFFET

- ห้องอาหาร 10 แห่งและบาร์ 21 แห่งซึ่งแต่ละแห่งมอบประสบการณ์อันเป็นเอกลักษณ์พร้อมมอบคุณประโยชน์พิเศษสำหรับทุกการสนิยม โดยห้องอาหารที่รวมอยู่ในแพคเกจแล้วคือ

Marketplace Buffet (buffet restaurant): ความหลากหลายของอาหารจากบุฟเฟ่ต์ร้อนและเย็นตลอดจนอาหารเมดิเตอร์เรเนียนรอคุณอยู่ที่นี้



Aurora Boreale/ Aurora Borealis (main restaurant): ลิ้มลองอาหารที่ปรุงสดใหม่ในบรรยากาศหรูหรา



Colorado River (main restaurant): เพลิดเพลินกับอาหารรสเลิศในร้านแบบ fine dining และ à la carte



Green Orchid (main restaurant): ร้านอาหารที่ใหญ่ที่สุดให้บริการอาหารนานาชาติ และยังมีร้านอาหารพิเศษให้ท่านได้เลือกรับประทานอีกหลากหลายสไตล์ (มีค่าใช้จ่ายเพิ่มเติม)



ห้องอาหาร Il Campo ให้บริการเฉพาะสำหรับผู้เข้าพัก Aurea และให้บริการอาหารรสเลิศ ผู้เข้าพักของ MSC Yacht Club ยังสามารถใช้บริการห้องอาหารสุดพิเศษพร้อมการสร้างสรรค์อาหารรสเลิศและบริการระดับห้าดาว คุณจ่ายค่าธรรมเนียมเพิ่มเติมสำหรับร้านอาหารพิเศษดังต่อไปนี้: Hola! Tacos & Cantina: ลองอาหารละตินอเมริกาและเม็กซิกัน เช่น ทาโก้ นาโช หรือเอมปานาดา ไคโตะซูชิบาร์: ลิ้มลองอาหารญี่ปุ่นจานพิเศษ เช่น ซูชิหรือซูปรสเลิศ Kaito Teppanyaki: คุณสามารถชมอาหารญี่ปุ่นที่ปรุงได้ที่สถานีทำอาหาร Kaito Robotayaki: อาหารทะเล เนื้อสัตว์ และผักย่างที่นี้ใช้วิธีการย่างแบบญี่ปุ่น Le Grill: เพลิดเพลินกับเนื้อวัว แบล็กแองกัสย่างแบบดรายเอจและอาหารปิ้งย่างจานพิเศษอื่นๆ

BARS AND LOUNGES

บาร์ 21 แห่ง: บาร์กลางแจ้ง 5 แห่งพร้อมทิวทัศน์อันตระการตา และบาร์ในร่ม 16 แห่ง แต่ละแห่งมอบประสบการณ์ที่ไม่เหมือนใคร



Day 3/4/5/ Norway

วันที่ 3 / 4 / 5 ของการเดินทาง เรือจะเปลี่ยนเส้นทางสลับกันไปตามตารางเดินทาง

Hellesylt หมู่บ้านเล็กๆ ตั้งอยู่ที่ปลายสุดของ Sunnlyvsfjorden ทางตอนตะวันตกเฉียงใต้ของนอร์เวย์ หมู่บ้านนี้ล้อมรอบไปด้วยภูเขาสูง ทิวทัศน์สวยงาม อากาศบริสุทธิ์ เหมาะสำหรับ การมาพักผ่อนหย่อนใจ



Maloy ตั้งอยู่บนเกาะ Vagsoy อังนดงามในเขต Vestland ประเทศนอร์เวย์ เป็นสถานที่ที่มีภูเขา ลูกคลื่นเป็นฉากหลังของบ้านเรือนที่มีเสน่ห์ โบสถ์นีโอโกธิค และท่าเรือที่เต็มไปด้วยเรือที่แล่นไปมา ที่นี่ คุณสามารถเดินเล่นไปตามถนนและลิ้มลองอาหารทะเลที่เพิ่งจับมาสดๆ หรือพักผ่อนบน Refviksanden หาดทรายสีเงินที่ยาวเกือบหนึ่งไมล์ Maloy ซึ่งเป็นจุดหมายปลายทางของการล่องเรือ MSC Northern Europe เป็นประตูสู่ถิ่นทุรกันดารที่ยังคงความเป็นธรรมชาติของนอร์เวย์ และเต็มไปด้วยการผจญภัยอันน่าตื่นเต้น อยู่ในเมืองและพบปะกับคนในท้องถิ่นหรือออกไปสำรวจพื้นที่โดยรอบ



Flåm เป็นหมู่บ้านเล็กๆ ตั้งอยู่ริม Aurlandsfjorden แขนงหนึ่งของ Sognefjorden พยอร์ดที่ยาวที่สุดและลึกที่สุดในโลก ตั้งอยู่ในเทศบาล Aurland ในเขต Vestland ทางตะวันตกของนอร์เวย์



Nordfjordeid เป็นเมืองเล็ก ๆ ตั้งอยู่ริมฟยอร์ด Nordfjord ในเทศบาล Eid ในมณฑล Vestland ทางตะวันตกของนอร์เวย์ เมืองนี้ล้อมรอบไปด้วยภูเขาสูง ทิวทัศน์สวยงาม อากาศบริสุทธิ์ เหมาะสำหรับการมาพักผ่อนหย่อนใจ



Ålesund เมืองท่าที่มีชีวิตชีวาอย่าง Ålesund ซึ่งตั้งอยู่บนชายฝั่ง Sunnmøre เป็นประตูสู่ฟยอร์ดอันเป็นสัญลักษณ์ของนอร์เวย์ จุดหมายปลายทางการล่องเรือ MSC ยุโรปเหนือแห่งนี้มีชื่อเสียงในด้านสถาปัตยกรรมอาร์ตนูโวอันมั่งคั่งและความงามของธรรมชาติอันน่าทึ่ง ในบริเวณใกล้เคียงค้นพบฮาร์นด์ฟยอร์ด แหล่งน้ำที่ขึ้นชื่อเรื่องทิวทัศน์ที่ขรุขระอย่างมาก หรือเดินทางไปยังภูเขาชุกการ์ทอปเพื่อชมทิวทัศน์มุมกว้างของภูมิภาค



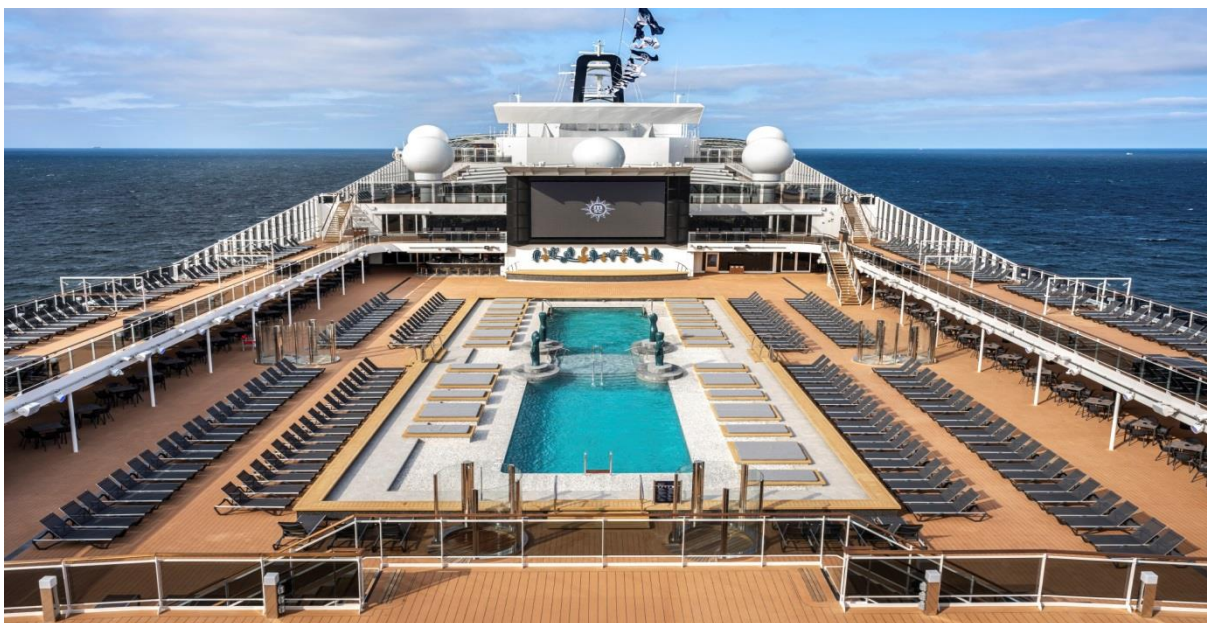
ท่านสามารถลงจากเรือไปเที่ยวได้ตามอัธยาศัยหรือ ท่านสามารถซื้อทัวร์เสริมของทางเรือสำราญ MSC ได้จะมีเจ้าหน้าที่นัดหมายท่านเพื่อไปกับทัวร์ของเรือในวันถัดไป

เวลาเข้า-ออก ของท่าเรือที่แน่นอนแต่ละเมือง โปรดสอบถามเจ้าหน้าที่อีกครั้ง



Day 6/ เรือล่องน่านน้ำสากลตลอดทั้งวัน

วันนี้เรือสำราญจะล่องอยู่ที่น่านน้ำสากลตลอดทั้งวัน ท่านสามารถรับประทานอาหารตามห้องอาหารหลักที่เรือจัดไว้ให้ทั้งสามมือ และพักผ่อนตามอัธยาศัย สนุกกับกิจกรรมต่างๆบนเรือ ชมโชว์อลังการทุกค่ำคืน กินดื่มฟังเพลงเพราะๆที่บาร์ต่างๆหลายหลายสไตล์ ซ้อปบั้งสินค้าปลอดภาษี แบริ่นเนมต่าง หรือ เสียงโชคกับ คาสิโน หลากหลายรูปแบบ บนเรือสำราญได้ตามอัธยาศัย คุณสามารถติดตามกิจกรรมต่างๆ บนเรือใน App MSC For Me ของท่าน



คืนนี้จะมีแท็กกระเป๋าว่างไว้ให้ท่าน ท่านสามารถผูกแท็กกระเป๋าแล้วนำออกไปวางหน้าห้องตามเวลาที่เรือกำหนดเพื่อในเช้าวันลงเรือท่านจะได้ไม่ต้องลากกระเป๋าลงไปด้วยตัวเอง ถ้าท่านสามารถเคลียร์ค่าใช้จ่ายทั้งหมดที่ใช้ไปได้ที่รีเซพชั่นได้ในคืนนี้โดยเงินสดหรือบัตรเครดิต



Day 7/ Kiel , Germany

09.00 น เรือถึงท่าเรือ Kiel ประเทศ เยอรมนี



คิัลเป็นเมืองท่าโบราณบนคาบสมุทรจัตแลนด์ มองเห็นพอร์ตคิเลอริในทะเลบอลติก จุดหมายปลายทางการล่องเรือ MSC ยุโรปเหนือแห่งนี้ขึ้นชื่อเรื่องสวนพฤกษศาสตร์ พิพิธภัณฑ์การเดินเรือ กิจกรรมเล่นเรือใบ และอนุสรณ์สถานกองทัพเรือ เมื่อออกไปไกลออกไป คุณจะพบกับเมืองสีเขียวที่สวยงาม ซึ่งเต็มไปด้วยความงามแบบยุคกลาง หรือร่วมผจญภัยไปยังเมืองออยติน "เมืองแห่งดอกกุหลาบ" เพื่อชมปราสาทสี่ปีกอันน่าทึ่ง

ท่านสามารถลงจากเรือไปเที่ยวได้ตามอัธยาศัยหรือ ท่านสามารถซื้อทัวร์เสริมของทางเรือสำราญ MSC ได้จะมีเจ้าหน้าที่นัดหมายท่านเพื่อไปกับทัวร์ของเรือในวันถัดไป

19.00 น. เรือออกจาก ท่าเรือ Kiel , Germany



Day 8/ Copenhagen , Denmark

- 08.00 น . เรือกลับมาเทียบท่าที่ท่าเรือ Copenhagen , Denmark

ดาวจอบสัมภาษณ์ของท่านให้เรียบร้อยก่อนลงจากเรือ เดินทางกลับโดยสวัสดิภาพ

ราคาเริ่มต้นท่านละ

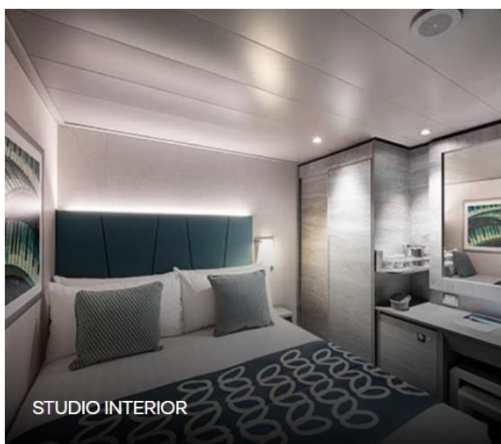
2024	INTERIOR	OCEANVIEW	BALCONY	SUITE
July 28	62,900.-	68,900.-	76,900.-	Sold Out
August 11	60,900.-	Sold Out	Sold Out	Sold Out
August 25	56,900.-	59,900.-	68,900.-	104,900.-
September 1	46,900.-	52,900.-	62,900.-	Sold Out
September 8	45,900.-	51,900.-	61,900.-	95,900.-
September 15	43,900.-	48,900.-	57,900.-	Sold Out
September 22	42,900.-	47,900.-	57,900.-	91,900.-
September 29	45,900.-	50,900.-	60,900.-	Sold Out
October 6	35,900.-	46,900.-	51,900.-	91,900.-
October 13	29,900.-	35,900.-	40,900.-	74,900.-

****ราคาอาจมีการเปลี่ยนแปลงได้เนื่องจากระยะเวลาในการจอง/ห้องพักที่เหลืออยู่/ค่าเงิน USD****

เพื่อความสะดวกของท่านทางบริษัทมีบริการขายตั๋วเครื่องบินและแผนกวีซ่าพร้อมบริการแบบครบวงจร

**** ราคา และ วันเริ่มต้นการเดินทาง ปี 2025 กรุณาสอบถามราคา และ รายละเอียดเพิ่มเติมจากเจ้าหน้าที่ ****

ROOM TYPE



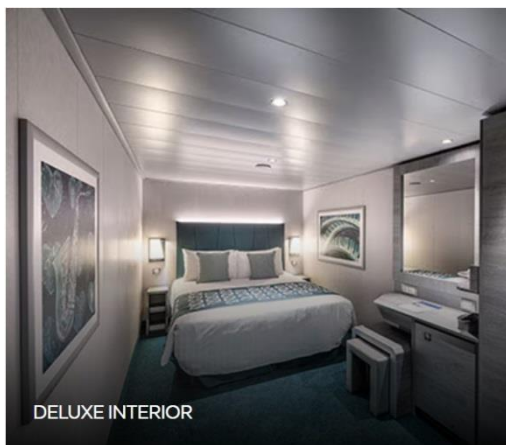
STUDIO INTERIOR

Surface 12 sqm, deck 5-13

Single bed

Bathroom with shower, vanity area and hairdryer

Interactive TV, telephone, Wifi connection available (for a fee), safe and minibar



DELUXE INTERIOR

Surface 17 sqm, deck 5-10

Relaxing armchair

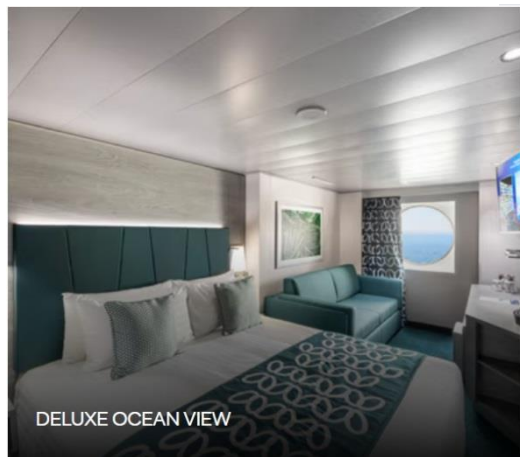
Bathroom with shower, vanity area and hairdryer

Comfortable double or single beds (on request)

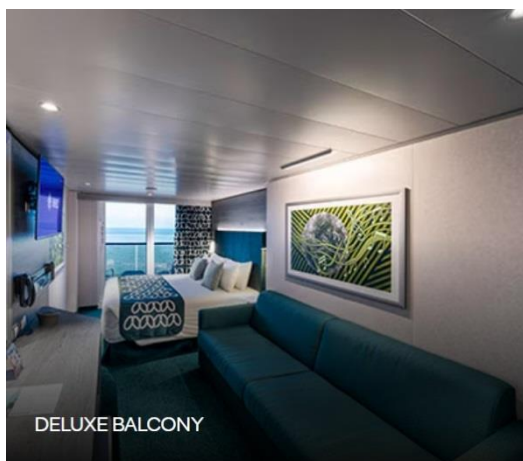
Interactive TV, telephone, Wifi connection available (for a fee), safe and minibar



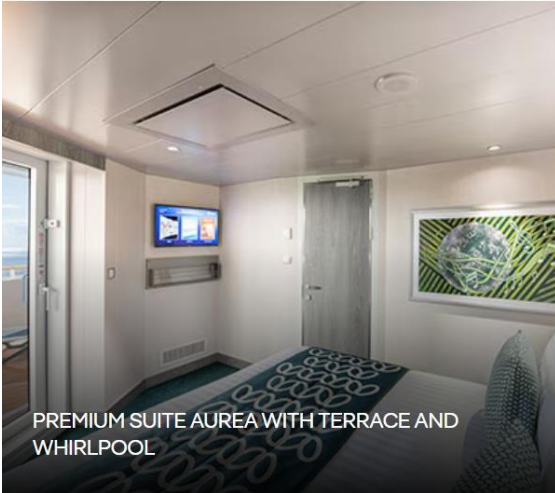
- Surface approx. **12 sqm, deck 8**
 Window with sea view
 Relaxing armchair
 Bathroom with shower, vanity area with hairdryer
 Comfortable double or single beds (on request)
 Interactive TV, telephone, Wifi connection available (for a fee), safe and minibar
 Can accommodate up to 2 people



- Surface **16 sqm, deck 5**
 Window with sea view
 Relaxing armchair
 Bathroom with shower, vanity area with hairdryer
 Comfortable double or single beds (on request)
 Interactive TV, telephone, Wifi connection available (for a fee), safe and minibar
 Can accommodate up to 2 people



- Surface **17 sqm, balcony 6 sqm, deck 8-10**
 Sitting area with sofa
 Bathroom with shower or bathtub, vanity area with hairdryer
 Comfortable double or single beds (on request)
 Interactive TV, telephone, Wifi connection available (for a fee), safe and minibar



Surface **27 sqm, with balcony (26-30 sqm)** with its own private whirlpool bath, **deck 9-13**
 Spacious Wardrobe.
 Sitting Area with double sofa bed.
 Bathroom with shower vanity area with hairdryers.
 Double bed can be converted into two single beds (on request).
 Interactive TV, telephone and safe.
 Wifi connection available (for a fee).
 Mini bar. Air conditioning.

ห้องพักประเภทต่างๆบนเรือสำราญ MSC EURIBRI

INTERIOR

- Studio Interior*
- Deluxe Interior

OCEAN VIEW

- Junior Ocean View with Obstructed View
- Junior Ocean View
- Deluxe Ocean View
- Premium Ocean View

BALCONY

- Studio Balcony
- Deluxe Balcony
- Deluxe Balcony with partial view
- Deluxe Balcony Aurea

SUITE

- Premium Suite Aurea
- Grand Suite Aurea with terrace and whirlpool

MSC YACHT CLUB

- MSC Yacht Club Interior Suite
- MSC Yacht Club Deluxe Suite
- MSC Yacht Club Duplex Suite with whirlpool
- MSC Yacht Club Royal Suite

อัตราค่าบริการนี้รวม

- ห้องพักบนเรือตามที่ระบุในรายการ
- ภาษีท่าเรือ
- ค่าทิปพนักงานเรือ
- อาหารทุกมื้อบนเรือตามห้องอาหารที่กำหนด

อัตราค่าบริการนี้ไม่รวม

- ตัวเครื่องบิน
- ค่าวีซ่าเชงเก้น

- รายการทัวร์บนฝั่งที่เรือจอดเทียบท่า
- รถรับส่ง
- ห้องอาหารพิเศษบนเรือ
- ค่าประกันสุขภาพและอุบัติเหตุระหว่างเดินทาง
- ค่าใช้จ่ายส่วนตัวที่ไม่ระบุไว้ในรายการ เช่น ค่าโทรศัพท์, ค่าซักรีด, ค่าอินเทอร์เน็ต, ค่าเครื่องดื่ม ฯลฯ /
- ภาษีมูลค่าเพิ่ม 7% และ ภาษีหัก ณ ที่จ่าย 3% / ค่าตรวจ ATK, RT-PCR Test ฯลฯ



เงื่อนไขการจอง และ ชำระเงิน

- ส่งหน้า Pass Port ที่มีอายุเหลืออย่างน้อย 6 เดือน เพื่อทำการจอง หลังได้รับการยืนยันห้องพักจากบริษัท
- ชำระค่าตัวเรือเต็มจำนวน หลังทำการจอง 2 วัน
- ขอสงวนสิทธิ์ในการเปลี่ยนแปลงราคา ทั้งนี้ขึ้นอยู่กับระยะเวลาในการจอง และ จำนวนห้องพักที่เหลืออยู่ , ค่าเงิน USD ที่เปลี่ยนแปลง



เงื่อนไขการยกเลิก

- ยกเลิกก่อนวันเดินทาง 61 วัน หักค่าดำเนินการ 4,000 บาท / ท่าน
- ยกเลิกก่อนวันเดินทาง 46-60 วัน ชำระ 50% ของราคาเต็ม
- ยกเลิกก่อนวันเดินทาง 31-45 วัน ชำระ 80% ของราคาเต็ม
- ยกเลิกก่อนวันเดินทาง 1-30 วัน ชำระ 100% ของราคาเต็ม



หมายเหตุ

- บริษัทฯ เป็นเพียงตัวแทนขายตั๋วเรือสำราญเท่านั้น บริษัทฯ จะไม่รับผิดชอบค่าใช้จ่ายใดๆที่เกิดขึ้น หากท่านถูกปฏิเสธการตรวจคนเข้าเมืองและไม่คืนเงินค่าตั๋วเรือที่ท่าน ชำระมาแล้ว หากท่านถูกปฏิเสธการเข้าเมืองด้วยเหตุอันใดก็ตาม - ในกรณีที่ผู้เดินทางต้องยื่นขอวีซ่าเข้าประเทศนั้นๆ ขึ้นอยู่ดุลยพินิจของทางสถานทูต ทางบริษัทไม่สามารถรับผิดชอบค่าใช้จ่ายใดๆ ที่เกิดขึ้น อาทิค่าธรรมเนียมการยื่นวีซ่า หรือค่ายกเลิกการเดินทาง หากการพิจารณายื่นคำร้องขอวีซ่าของท่าน “ไม่ผ่าน”
- โปรแกรมเรือสำราญนี้เป็นการขายเฉพาะตั๋วเรือสำราญเท่านั้น ไม่มีหัวหน้าทัวร์เดินทางไปด้วย ท่านจะต้องเดินทาง ไปขึ้นเรือสำราญที่ทำเรือด้วยตัวเองตามเวลาที่เรือกำหนด
- การไม่เข้าร่วมกิจกรรม ,โปรแกรม หรืออาหารบางมื้อ ไม่สามารถขอคืนเงินได้ในทุกกรณี

- การไม่มาโชว์ตัวที่ทำเรือตามเวลาที่เรือกำหนดถือว่าการสละสิทธิ์ของตัวท่านเอง
บริษัทไม่รับผิดชอบทุกกรณี ไม่สามารถขอเลื่อนการเดินทางหรือคืนเงินได้ทุกกรณี
- กรุณาจองตัวเครื่องบินให้มาถึงท่าเรือสำราญก่อนเวลาที่เรือเปิดให้เช็คอินอย่างน้อย3ชั่วโมง
บริษัท และ เรือสำราญ ไม่รับผิดชอบใดใดทั้งสิ้นหากไฟท์บินของท่านเกิดการดีเลย์หรือยกเลิกเที่ยวบิน

