



BT HOLIDAY

บริษัท บีที โฮลiday จำกัด

188/6 ซอยลาดพร้าว 122 (มหาตไทย) พลับพลา วังทองหลาง กรุงเทพมหานคร 10310

ใบอนุญาต 11/06802

✉ bt-holiday@hotmail.com

☎ 064-273-3335

☎ 0869092002



Great Wall Great Capital

CMU111
5วัน 3คืน

ปักกิ่ง

กำแพงเมืองจีน



เมนูพิเศษ

เปิดปักกิ่ง สุกี่มองโก

เดินทาง

5 - 9 ก.ย.67 / 20 - 24 ก.ย.67

10 - 14 ต.ค.67 / 17 - 21 ต.ค.67

สายการบิน China Eastern Airlines (MU)



น้ำหนักกระเป๋า 23 KG

เริ่มต้นเพียง

21,888.-

มรดกแผ่นดินมังกร กำแพงเมืองจีนด่านจวิ๊ยกวน พระราชวังฤดูร้อน

จัตุรัสเทียนอันเหมิน พระราชวังต้องห้าม หอฟ้าเทียนถาน

พิพิธภัณฑ์ภาพยนตร์ ถนนหวังฟู่จิง เมืองโบราณใต้ดิน Popmart

ถนนโบราณเจียนเหมิน Outlet ร้านหนังสือ Beijing Fun

CMU111
5วัน 3คืน

Great Wall Great Capital

ปักกิ่ง

กำแพงเมืองจีน



แบบพิเศษ เปิดปักกิ่ง สุกี่มองโก

เดินทาง
5 - 9 ก.ย.67 / 20 - 24 ก.ย.67
10 - 14 ต.ค.67 / 17 - 21 ต.ค.67
สายการบิน China Eastern Airlines (MU)
中國東方航空 CHINA EASTERN น้ำหนักกระเป๋า 23 KG

เริ่มต้นเพียง
21,888.-

มรดกแผ่นดินมังกร กำแพงเมืองจีนด่านจวิรงกวน พระราชวังฤดูร้อน
จัตุรัสเทียนอันเหมิน พระราชวังต้องห้าม หอฟ้าเทียนถาน
พิพิธภัณฑ์ภาพยนตร์ ถนนหวงฝูจิง เมืองโบราณใต้ดิน Popmart
ถนนโบราณเจียนเหมิน Outlet ร้านหนังสือ Beijing Fun

FLIGHT:



BKK — PKX

PKX — BKK

เที่ยวบิน	เวลาออก	เวลาถึง
MU2072	00.40	06.35

เที่ยวบิน	เวลาออก	เวลาถึง
MU2071	19.15	23.20

CMU111 Great Wall Great Capital

ปักกิ่ง กำแพงเมืองจีน 5วัน 3คืน

มรดกแผ่นดินมังกร กำแพงเมืองจีนด้านจวิยงกวน พระราชวังฤดูร้อน
จัตุรัสเทียนอันเหมิน พระราชวังต้องห้าม หอฟ้าเทียนถาน พิพิธภัณฑ์ภาพยนตร์
ถนนหวังฟู่จิง เมืองโบราณใต้ดิน ถนนโบราณเจียนเหมิน ร้านหนังสือ Beijing Fun
ช้อปปิ้ง Outlet ย่านซานหลี่ถุน ร้านดัง POPMART

เมนูพิเศษ ! เปิดปักกิ่ง สุกี่มองไกล

เดินทางโดยสายการบิน **China Eastern Airlines (MU)** น้ำหนักสัมภาระโหลดใต้ท้องเครื่อง **1 ใบ ไม่เกิน 23 Kg. / CARRY ON 7 Kg**

วันที่	โปรแกรมท่องเที่ยว	เช้า	เที่ยง	เย็น	โรงแรม
1	ท่าอากาศยานนานาชาติสุวรรณภูมิ				
2	ท่าอากาศยานนานาชาติสุวรรณภูมิ – ท่าอากาศยานนานาชาติปักกิ่งต้าซิง MU2072 BKK-PKX 00.40-06.35 – กรุงปักกิ่ง – จัตุรัสเทียนอันเหมิน – พระราชวังต้องห้ามกู่กง – ถนนโบราณเจียนเหมิน – Beijing Fun		🍴	🍴	Holiday Inn Express OR Beijing Jinglin Hotel หรือระดับใกล้เคียงกัน
3	หอฟ้าเทียนถาน – ร้านย่างพาราหรือร้านไข่มุก – พิพิธภัณฑ์ภาพยนตร์จีน – ถนนหวังฟู่จิง – เมืองโบราณใต้ดินหวังฟู่จิง	🍴	🍴	🍴	Holiday Inn Express OR Beijing Jinglin Hotel หรือระดับใกล้เคียงกัน
4	กำแพงเมืองจีน (ด้านจวิยงกวน) – ร้านบัวหิมะ – หุ่นลาเวนเดอร์ – ผ่านชมสนามกีฬารังนก – ร้านชา – ย่านซานหลี่ถุน+POPMART	🍴	🍴	🍴	Holiday Inn Express OR Beijing Jinglin Hotel หรือระดับใกล้เคียงกัน
5	พระราชวังฤดูร้อน – ร้านหยก – ช้อปปิ้ง OUTLET – ท่าอากาศยานนานาชาติปักกิ่งต้าซิง – ท่าอากาศยานนานาชาติสุวรรณภูมิ PKX-BKK MU2071 19.15-23.20	🍴	🍴		

วันเดินทาง	ราคาผู้ใหญ่ (บาท)	ราคาเด็ก (2-18 ปี) (บาท)	พักเดี่ยว/เดินทาง ท่านเดียว เพิ่ม (บาท)	ที่นั่ง	หมายเหตุ
05-09 กันยายน 2567	21,888	ไม่มีราคาเด็ก (เด็ก INF อายุไม่เกิน 2 ปี ราคา 17,500 บาท)	4,500	25	
20-24 กันยายน 2567	21,888			25	
10-14 ตุลาคม 2567	22,888			25	
17-21 ตุลาคม 2567	21,888			25	

วันที่หนึ่ง ทำอากาศยานนานาชาติสุวรรณภูมิ

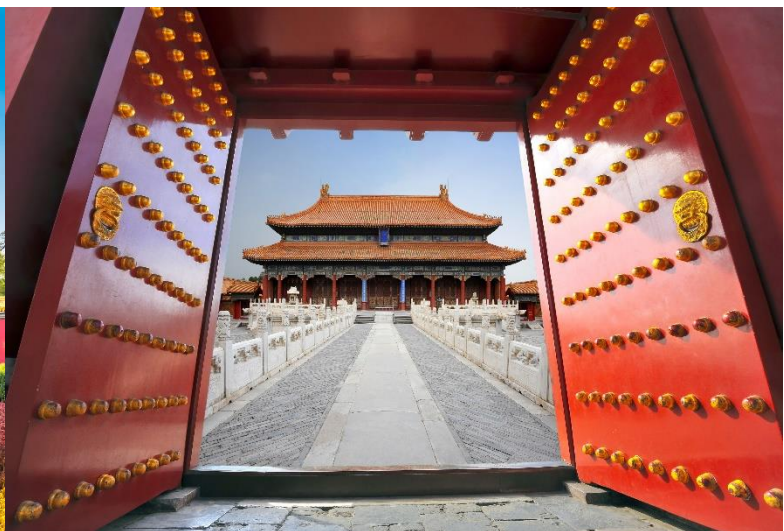
21.00 น. พร้อมกัน ทำอากาศยานนานาชาติสุวรรณภูมิ ณ อาคารผู้โดยสารระหว่างประเทศขาออกชั้น 4 เคาน์เตอร์สายการบิน China Eastern Airlines (MU) โดยมีเจ้าหน้าที่บริษัทฯ คอยต้อนรับอำนวยความสะดวกด้านเอกสาร ตัดแท็กกระเป๋า

วันที่สอง ทำอากาศยานนานาชาติสุวรรณภูมิ – ทำอากาศยานนานาชาติปักกิ่งต้าซิง – กรุงปักกิ่ง – จัตุรัสเทียนอันเหมิน
พระราชวังต้องห้ามกุ๊กง – ถนนโบราณเจียนเหมิน – Beijing Fun 🍷 อาหาร เกียง, เย็น

00.40 น. นำท่านเดินทางสู่ ทำอากาศยานนานาชาติปักกิ่ง สาธารณรัฐประชาชนจีน โดย China Eastern Airlines (MU) เที่ยวบินที่ MU2072 (บริการอาหารบนเครื่อง)

06.35 น. เดินทางถึง ทำอากาศยานนานาชาติปักกิ่ง สาธารณรัฐประชาชนจีน สู่ขั้นตอนการตรวจคนเข้าเมืองและศุลกากร (สาธารณรัฐประชาชนจีน เวลาเร็วกว่าประเทศไทย 1 ชั่วโมง รบกวนปรับนาฬิกาของท่านเพื่อความสะดวกในการนัดหมาย) กรุงปักกิ่ง มีชื่อเมืองหลายชื่อ คำว่า **ปักกิ่ง** หรือ **เป่ย์จิง** หมายถึง เมืองหลวงทางทิศเหนือ เป็นแหล่งไหลเวียนทางวัฒนธรรมที่เต็มไปด้วยชีวิตชีวา โบราณสถานถูกดูแลรักษาอย่างดีตั้งแต่อดีตได้รับการสืบต่อมาและยังมีการปรากฏให้เห็นอยู่จนปัจจุบัน **ชื่นชมจัตุรัสที่มีขนาดใหญ่ อันดับต้นๆ ของโลก จัตุรัสเทียนอันเหมิน (Tian an Men)** ตั้งอยู่ใจกลางเมืองปักกิ่ง ประเทศจีน สามารถจุประชากรได้ถึง 1 ล้านคน เดิมมีชื่อว่าเดิมว่า “เจิงเทียนเหมิน” และได้เปลี่ยนชื่อมาเป็น “เทียนอันเหมิน” ที่นี่ถือเป็นสัญลักษณ์ที่สำคัญเพราะเคยมีเหตุการณ์สำคัญทางการเมืองในประวัติศาสตร์ชาติจีน นำท่านเดินเข้าสู่ **พระราชวังต้องห้าม กุ๊กง (Forbidden City) หรือ “พระราชวังกุ๊กง” (Gugong)** เป็นเขตหวงห้ามไม่ให้ประชาชนเข้า หรือแม้ข้าราชการชั้นสูงยังต้องขออนุญาตเป็นกรณีพิเศษ จึงเรียกพระราชวังนี้ว่า **“พระราชวังต้องห้าม”** ในพระราชวังล้วนได้รับการออกแบบอย่างสวยงาม เต็มไปด้วยสีส้มและลวดลายที่สื่อถึงความยิ่งใหญ่ของจักรพรรดิจีน พระราชวังต้องห้ามตั้งอยู่ท่ามกลางสวนที่สวยงาม เต็มไปด้วยต้นไม้ ดอกไม้ (ปิดทุกวันจันทร์)

Highlight! เป็นพื้นที่จัตุรัสที่มีขนาดใหญ่ที่สุดในโลก โดยมีขนาด 880 x 550 เมตร และสามารถจุคนได้ถึง 1,000,000 คน



**ในกรณีที่พระราชวังต้องห้าม ไม่สามารถเข้าได้ จำนวนผู้เข้าชมมากเกินกำหนดต่อวัน หรือโดนสั่งปิดจากทางรัฐบาล และในกรณีอื่นใดก็ตาม ทางบริษัทฯ ขอสงวนสิทธิ์ปรับเป็น ชมพระราชวังองค์ชายน้อย แทนโดยไม่แจ้งให้ทราบล่วงหน้า

เกียง 🍷 รับประทานอาหารเกียง (เมื่อค่ำ)

ขึ้นชมถนนสายวัฒนธรรมถนนโบราณเจียนเหมิน (Qianmen Street) ถนนสายนี้ตั้งอยู่ ณ ใจกลางกรุงปักกิ่ง มีประวัติความเป็นมามากกว่า 600 ปี จุดเด่นของที่นี่คือมีรถรางผ่านกลางถนนไว้คอยบริการให้นักท่องเที่ยวนั่งชมถนนเส้นนี้อย่างสะดวกสบาย และที่แห่งนี่ถือว่าเป็นย่านทางการค้าที่ใหญ่โตยังคงโครงสร้างร้านค้าบ้านเรือนแบบโบราณเอาไว้ รวมทั้งสตาร์บัคส์ ร้านอาหาร ภัตตาคารระดับประเทศที่ถูกคัดสรรมาแล้ว เพื่อให้ได้เดินช้อปปิ้งอย่างเพลิดเพลินตลอดเส้นทาง



เที่ยวชมถ่ายรูป Beijing FUN จุดเช็คอินใหม่ ร้านหนังสือ Page one ร้านหนังสือสัญชาติสิงคโปร์ที่เข้ามาลุยตลาดจีน มีสองสาขาในเมืองปักกิ่ง แต่สาขา Beijing Fun จะพิเศษมากกว่า เพราะเป็นร้านหนังสือที่สวยงามที่สุดแห่งหนึ่งในปักกิ่ง ออกแบบโดยดีไซน์เนอร์ชั้นนำมีหลังคาโปร่งประดับดาวสวยงามชวนให้เดินเล่นอยู่ในนั้นทั้งวัน เปิดตลอด 24 ชั่วโมง



เย็น

📍รับประทานอาหารเย็น (มื้อที่2) **เมนูพิเศษ สุกี้มองโกล**

ที่พัก : Holiday Inn Express OR Beijing Jinglin Hotel หรือระดับใกล้เคียงกัน

(ชื่อโรงแรมที่ท่านพัก ทางบริษัทจะทำการแจ้งพร้อมใบนัดหมาย 5-7 วัน ก่อนวันเดินทาง)

วันที่สาม หอฟ้าเทียนถาน – ร้านยางพาราหรือร้านไข่มุก – พิพิธภัณฑ์ภาพยนตร์จีน – ถนนหวังฝูจิง – เมืองโบราณใต้ดินหวังฝูจิง+ช้อปปิ้ง POP MART

🍽️ อาหาร เช้า, เกี๊ยง, เย็น

เช้า 🍽️ **รับประทานอาหารเช้า ณ โรงแรม (มื้อที่3)**
สถานที่สำคัญเคยใช้ทำพิธีการประจำเมือง **หอฟ้าเทียนถาน (Temple of Heaven)** เคยประกอบพิธีบวงสรวงฟ้าเพื่อขอฝนตกตามฤดูกาล ผลผลิตอุดมสมบูรณ์ และความสงบสุขของบ้านเมือง หอฟ้าเทียนถานได้รับการขึ้นทะเบียนเป็นมรดกโลกทางวัฒนธรรมโดยองค์การยูเนสโกเมื่อปี พ.ศ. 2541 สามารถชมความงดงามของสถาปัตยกรรม เรียนรู้ประวัติศาสตร์และวัฒนธรรมจีน และเดินเล่นในสวนอันกว้างใหญ่

Highlight! อาคารไม้ทรงกลม 3 ชั้น ตั้งบนฐานหินหยกขาว ตัวอาคารไม่มีการใช้ตะปูในการก่อสร้างแม้แต่ตัวเดียว สุดยอด !!!



แวะชม ร้านยางพารา เพื่อสุขภาพ ให้ท่านเลือกเป็นของฝากเพราะถือว่าเป็นอีกหนึ่งสินค้าขึ้นชื่อของจีน **หรือ แวะชม ร้านไข่มุก** เลือกซื้อผลิตภัณฑ์จาก ไข่มุก ที่มีชื่อเสียงของเมืองจีน เครื่องประดับจากไข่มุก ครีมไข่มุกบำรุงผิว ผงไข่มุก จากไข่มุกน้ำจืดที่เลี้ยงในทะเลสาบ

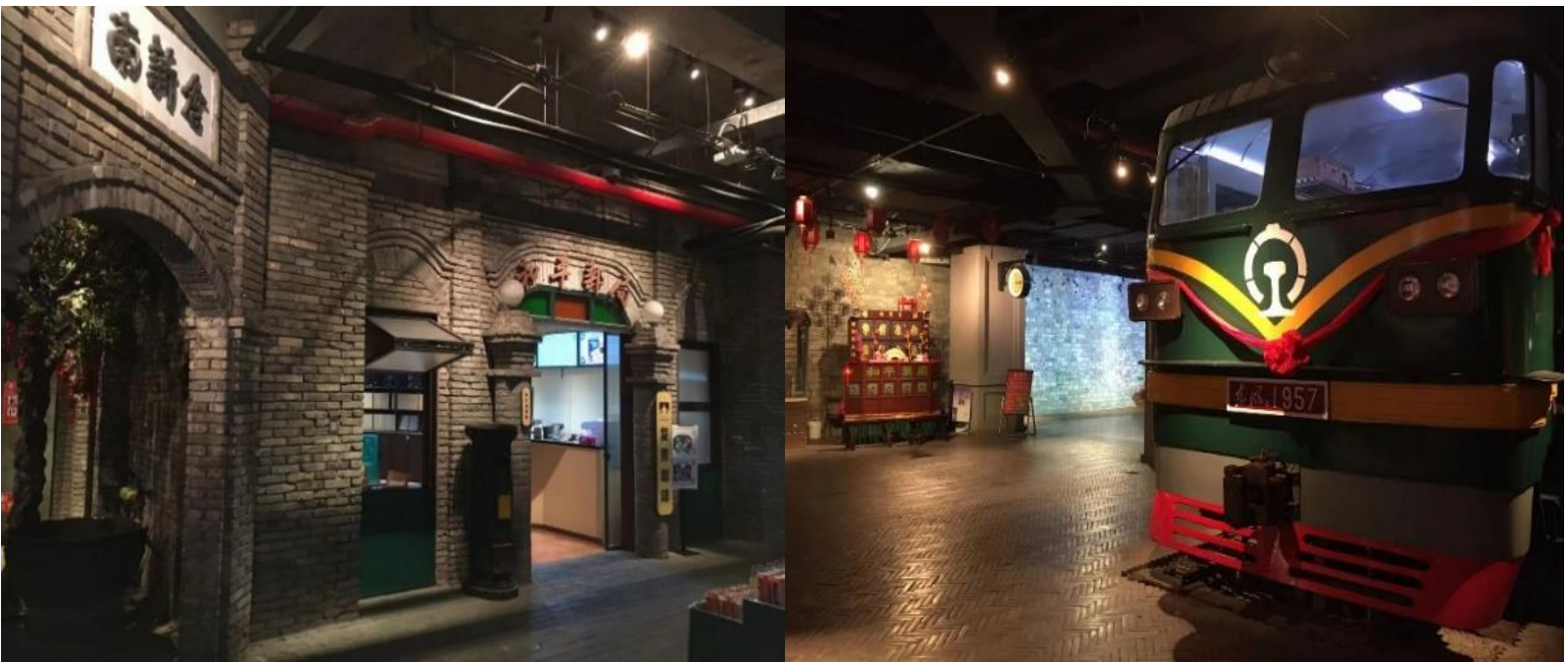
เกี๊ยง 🍽️ **รับประทานอาหารเกี๊ยง (มื้อที่4)**
เกี๊ยงชมพิพิธภัณฑ์ภาพยนตร์แห่งชาติ เป็นพิพิธภัณฑ์สำหรับอาชีพภาพยนตร์แห่งชาติที่ใหญ่ที่สุดในโลก มีพื้นที่ขนาดใหญ่และมีห้องจัดนิทรรศการหลายห้อง ทั้งการฉายภาพบน LED ขนาดใหญ่ยักษ์ที่ฉายภาพต่างๆ โดยการใช้เทคโนโลยีเสมือนจริงและมีการจำลองบรรยากาศการถ่ายทำภาพยนตร์ รวมไปถึงห้องแสดงกล้องและอุปกรณ์การถ่ายทำภาพยนตร์ต่างๆ **(เปิดให้บริการทุกวันจันทร์)**



ศูนย์กลางสำหรับการช้อปปิ้ง ถนนหวังฝูจิง(Wangfujing Street) ย่านที่คึกคักมากที่สุดของปักกิ่ง รวมทั้งห้างสรรพสินค้าแบรนด์เนมชื่อดังต่างๆ และร้านค้า ศูนย์กลาง ความบันเทิงมากมาย แต่ที่ขึ้นชื่ออันดับหนึ่งของย่านนี้คืออาหาร ซึ่งมีทั้งของพื้นเมืองขึ้นชื่อของประเทศจีน และอาหารแปลกๆ ขึ้นชื่อในด้านของความพิสดาร ที่จะสร้างสีสันให้กับผู้ที่มาจับจ่ายบนถนนคนเดินแห่งนี้



นำท่านสู่ เมืองโบราณใต้ดินหวังฝูจิง ภายในเมืองโบราณท่านจะได้ชม สถานีรถไฟเก่า หักรถจักรดีเซล หรือหักรถจักรดีเซลที่ขับเคลื่อนด้วยไฟฟ้า หัวแรกของจีนก็รวมอยู่ในที่แห่งนี้ และยังเป็นแหล่งรวบรวมศิลปะอันเกี่ยวเนื่องกับประวัติศาสตร์จีนจัดแสดงไว้ และยังมีมุมให้ทุกท่านถ่ายรูปสวยๆ มากมาย



เย็น ๑๐ รับประทานอาหารเย็น (มื้อที่5)

ที่พัก : Holiday Inn Express OR Beijing Jinglin Hotel หรือระดับใกล้เคียงกัน
(ชื่อโรงแรมที่ท่านพัก ทางบริษัทจะทำการแจ้งพร้อมใบนัดหมาย 5-7 วัน ก่อนวันเดินทาง)

วันที่สี่ กำแพงเมืองจีน (ด้านจวิ๊ยงกวน) – ร้านบัวหิมะ – ชมทุ่งลาเวนเดอร์ – ผ่านชมสนามกีฬารังนก – ร้านชา –
ย่านซานหลี่ถุน+POP MART ๑๐ อาหาร เช้า, เกี๊ยง, เย็น

เช้า ๑๐ รับประทานอาหารเช้า ณ โรงแรม (มื้อที่6)

สิ่งมหัศจรรย์ของโลกสิ่งก่อสร้างที่ยิ่งใหญ่
กำแพงเมืองจีน (ด่านจวิยงกวน) (Great Wall of China) ที่
ผู้คนทั่วโลกต่างใฝ่ฝันที่จะได้มาเยือนสักครั้งในชีวิต ซึ่ง
สร้างในสมัยจักรพรรดิฉินซีมีความยาว 10,000 ลี้ หรือ 6,788
กิโลเมตร ใช้แรงงาน 300,000 คน ใช้เวลาสร้างนานนับ 10 ปี
ด้านนี้ขึ้นชื่อในเรื่องของความสวยงามของทิวทัศน์กำแพงเมือง
จีนที่อยู่บนภูเขาสูงใหญ่สลับไปมา และยังมีป้อมปราการเก่าแก่
อายุนับร้อยปีที่เปิดให้เข้าชมอีกด้วย

Highlight! ที่นี้ได้รับการยกย่องว่า
เป็นสิ่งก่อสร้างที่ยิ่งใหญ่ที่สุดแห่ง
หนึ่งของมนุษย์



เที่ยง

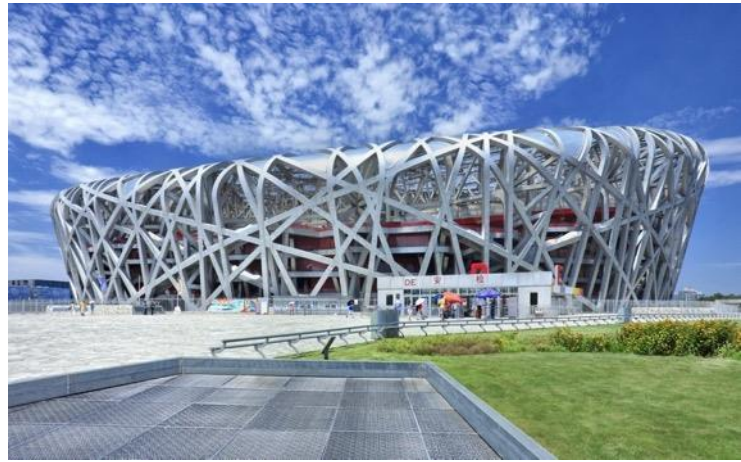
📍 รับประทานอาหารเที่ยง(มื้อที่7)

พาทุกท่านเลือกซื้อครีมบัวหิมะที่ร้านบัวหิมะ และศูนย์นวดแพทย์แผนโบราณจีนนวดฝ่าเท้าเพื่อสุขภาพผ่อนคลาย
ความเมื่อยล้ากับยานวดขนาดพิเศษสูตรเดียวไม่ซ้ำใครพร้อมชมครีมเป่าช่างหรือที่รู้จักกันในชื่อ “ครีมบัวหิมะ”
สรรพคุณเป็นเลิศในด้านรักษาแผลไฟไหม้พุพอง แผลงัดต่อเป็นยาสามัญประจำบ้าน นำท่านเช็คลิ้น ถ่ายรูปทุ่ง
ลาเวนเดอร์ Blue tone Manor หรือที่เรียกว่า Purple Xiang Manjing Lavender Manjing หรือ “สวน Eden
of Love” สวนนิเวศวิทยาที่สวยงามและเป็นจุดชมวิวดอกไม้ น้ำพุร้อน และสวนสมุนไพร ความสวยงามของที่นี่
คือทะเลดอกไม้สีม่วงที่สุดลูกหลุกตา สุดโรแมนติก จนต้องรีบหยิบกล้องมาเซลฟี ถ่ายภาพสวยๆ แข่งกับดอกไม้
(ค่าทัวร์ไม่รวมค่าอาหารหรือเครื่องดื่ม)

ในกรณีที่ทุ่งลาเวนเดอร์ (Lavender) ร่วงโรยทางบริษัทขอสงวนสิทธิ์และ เปลี่ยนไปชมสวนผลไม้ แทน
โดยทางบริษัทฯ ไม่แจ้งให้ทราบล่วงหน้าทุกกรณี (ทั้งนี้การบานของดอกไม้ขึ้นอยู่กับสภาพอากาศในแต่ละปี)



จากนั้นนำทุกท่านผ่านชมสนามกีฬาโอลิมปิก Beijing National Stadium (Bird's Nest) หรือชื่ออย่างเป็นทางการว่า สนามกีฬาแห่งชาติ บางคนก็เรียกว่า สนามรังนก เป็นสนามกีฬาหลักที่ใช้ในการแข่งขันกีฬาโอลิมปิกฤดูร้อน 2008 และใช้ในพิธีเปิด/พิธีปิดโอลิมปิกฤดูหนาว 2022 ตัวอาคารก่อสร้างมีรูปร่างเหมือนรังนกและเปล รูปทรงสี่เหลี่ยมขนาดมหึมาและภายนอกที่ไม่เหมือนใคร คล้ายฟองสบู่ที่ตอนกลางวันเป็นสีฟ้า และตกกลางคืนจะเรืองแสงหลากสีสลับ ซึ่งได้รับการชื่นชมและเป็นที่น่าสนใจจากนักท่องเที่ยวมากมาย จากนั้นให้ท่านเลือกซื้อผลิตภัณฑ์จากใบชาที่ร้านใบชา มีชาหลากหลายชนิด และถือว่าเป็นสินค้าขึ้นชื่อ ให้ท่านเลือกซื้อเป็นของฝาก ซอปปิงย่านกันสมัยใจกลางกรุงปักกิ่ง ย่านซานหลี่ทูน (Sanlitun) เดินไปด้วยร้านค้า แฟชั่นเสื้อผ้า รองเท้ากระเป๋าสองแบรนด์ชั้นนำ หรือ ร้านอาหาร บาร์คลับมากมาย และที่เป็นไฮท์ไลท์เด็ด ในเวลานี้คงขาดไม่ได้ ร้าน POPMART ของเล่นตุ๊กตา โมเดล คอลเลคชั่นสุดน่ารักต่างๆ สวรรค์ของเหล่านักสะสม



Highlight! POPMART ที่ปักกิ่ง จะบอก ว่าของมีให้เลือก เยอะมาก !! สินค้าของเล่นอันมีเสน่ห์ มีเอกลักษณ์ของเหล่านัก

เย็น ๑๐ รับประทานอาหารเย็น (มื้อที่8) เมนูพิเศษ เปิดปักกิ่ง

Highlight! จะเนื้อหรือจะหนังเปิดบางกรอบ มาพร้อมแผ่นแป้งบางๆ สำหรับห่อทานคู่กับซอสหวานและเครื่องเคียงอย่างต้นหอมและแตงกวา โอ้ให้น่าลอง!!



ที่พัก : Holiday Inn Express OR Beijing Jinglin Hotel หรือระดับใกล้เคียงกัน (ชื่อโรงแรมที่ท่านพัก ทางบริษัทจะทำการแจ้งพร้อมในนัดหมาย 5-7 วัน ก่อนวันเดินทาง)

วันที่ห้า ร้านหยก - พระราชวังฤดูร้อน - ซอปปิง OUTLET - ทำอากาศยานนานาชาติปักกิ่งต้าซิง - ทำอากาศยานนานาชาติสุวรรณภูมิ ประเทศไทย ๑๐ อาหาร เช้า, เกียง

เช้า ๑๐ รับประทานอาหารเช้า ณ โรงแรม (มื้อที่9)

พาทุกท่านชมหยกที่**ร้านหยก** เลือกซื้อหยกซึ่งเป็นอัญมณีล้ำค่ากว่าทองเพชรตามความเชื่อของชาวจีน นำมาทำเครื่องประดับกำไลหยก แหวนหยก สร้อยข้อมือหยก และเครื่องประดับหยกหลากหลายแบบทำจากหยกคุณภาพ เชื่อว่าหยกจะนำโชคเป็นของเสริมสิริมงคลแก่ผู้ที่ได้มาครอบครอง

ชื่นชมความงดงามของธรรมชาติ ประวัติศาสตร์ วัฒนธรรม และสถาปัตยกรรมจีนที่ **พระราชวังฤดูร้อน "อวิ๋เหอหยวน" (Yihe Yuan or Summer Palace)** ซึ่งเป็นพระราชวังที่พระนางซูสีไทเฮาทรงโปรดปรานมาก และเป็นพระราชวังที่ได้รับการอนุรักษ์ไว้อย่างสมบูรณ์ที่สุดในโลก ที่นี้ได้รับการขึ้นทะเบียนเป็นมรดกโลกโดยองค์การยูเนสโก ในปี พ.ศ. 2541

Highlight! ที่นี้ได้รับการขนานนามว่า "อุทยานหลวงที่งดงามที่สุดแห่งหนึ่งในโลก"



ละลายทรัพย์อิสระช้อปปิ้ง **Outlet** มีสินค้าแฟชั่นหลากหลายเช่น หมวก รองเท้ากระเป๋า เสื้อผ้า ทุกเพศทุกวัย และเป็นแบรนด์ชั้นนำอีกมากมาย

เที่ยง ๑๐ รับประทานอาหารเที่ยง(มื้อที่10)

สมควรแก่เวลานัดหมาย นำทุกท่านเดินทางสู่ ท่าอากาศยานนานาชาติปักกิ่งต้าซิง สาธารณรัฐประชาชนจีน

19.15 น. นำท่านเดินทางสู่ **ประเทศไทย** โดย **China Eastern Airlines (MU)** เที่ยวบินที่ **MU2071 (บริการอาหารว่างบนเครื่องบิน)**

23.20 น. เดินทางถึง ท่าอากาศยานนานาชาติสุวรรณภูมิ ประเทศไทย โดยสวัสดิภาพ

หมายเหตุ* โปรแกรมอาจมีการสลับวันหรือเปลี่ยนแปลงไปตามความเหมาะสมโดยไม่แจ้งให้ทราบล่วงหน้า ขึ้นอยู่กับตามสถานการณ์ท้องถิ่น สถานที่ท่องเที่ยว เทศกาล หรือ สภาพอากาศท้องถิ่น ณ เวลานั้น ทั้งนี้การเปลี่ยนทางบริษัทจะคำนึงถึงประโยชน์และความปลอดภัยของทุกท่านเป็นหลักสำคัญ

เงื่อนไขการให้บริการ

- ▶ การเดินทางครั้งนี้จะต้องมีจำนวน 15 ท่านขึ้นไป กรณีไม่ถึงจำนวนดังกล่าว
 - จะส่งจองบัตรกับบริษัทที่มีโปรแกรมใกล้เคียงกัน
 - หรือเลื่อน หรือยกเลิกการเดินทาง **โดยทางบริษัทฯ จะทำการแจ้งให้ท่านทราบล่วงหน้าก่อนการเดินทาง 15 วัน**
 - หรือขอสงวนสิทธิ์ในการปรับราคาค่าบริการเพิ่ม (ในกรณีที่ผู้เดินทางไม่ถึง 15 ท่าน และท่านยังประสงค์เดินทางต่อ) โดยทางบริษัทจะทำการแจ้งให้ท่านทราบก่อนล่วงหน้า
 - ▶ ในกรณีที่ลูกค้าต้องออกตัวโดยสารภายในประเทศ กรุณาติดต่อเจ้าหน้าที่ของบริษัทฯ ก่อนทุกครั้ง มิฉะนั้นทางบริษัทจะไม่รับผิดชอบใดๆ ทั้งสิ้น
 - ▶ การจองทัวร์และชำระค่าบริการ
 - กรุณาชำระค่ามัดจำ **ท่านละ 13,000 บาท**
 - ค่าทัวร์ส่วนที่เหลือชำระ 15-20 วันก่อนออกเดินทาง กรณีบริษัทฯ ต้องออกตัวหรือวีซ่าออกใกล้วันเดินทางท่านจำเป็นต้องชำระค่าทัวร์ส่วนที่เหลือตามที่บริษัทกำหนดแจ้งเท่านั้น
- **สำคัญ** สำเนาหน้าพาสปอร์ตผู้เดินทาง (จะต้องมีอายุเหลือมากกว่า 6 เดือน ก่อนหมดอายุนับจากวันเดินทางไป-กลับและจำนวนหน้าหนังสือเดินทางต้องเหลือว่างสำหรับติดวีซ่าไม่ต่ำกว่า 3 หน้า) **กรุณาตรวจสอบก่อนส่งให้บริษัทมิฉะนั้นทางบริษัทจะไม่รับผิดชอบกรณีพาสปอร์ตหมดอายุ** กรุณาส่งพร้อมหลักฐานการโอนเงินมัดจำ**

เงื่อนไขการยกเลิก

- ยกเลิกก่อนการเดินทางตั้งแต่ 30 วันขึ้นไป คืนเงินค่าทัวร์โดยหักค่าใช้จ่ายที่เกิดขึ้นจริง
- ยกเลิกก่อนการเดินทาง 15-29 วัน ยึดเงิน 50% จากยอดที่ลูกค้าชำระมา และเก็บค่าใช้จ่ายที่เกิดขึ้นจริง(ถ้ามี)
- ยกเลิกก่อนการเดินทางน้อยกว่า 15 วัน ขอสงวนสิทธิ์ยึดเงินเต็มจำนวน

*กรณีมีเหตุยกเลิกทัวร์ โดยไม่ใช่ความผิดของบริษัททัวร์ คืนเงินค่าทัวร์โดยหักค่าใช้จ่ายที่เกิดขึ้นจริง(ถ้ามี)

*ค่าใช้จ่ายที่เกิดขึ้นจริง เช่น ค่ามัดจำตัวเครื่องบิน โรงแรม ค่าวีซ่า และค่าใช้จ่ายจำเป็นอื่นๆ

กรณีจองทัวร์วันหยุดเทศกาล วันหยุดนักขัตฤกษ์ วันหยุดยาวต่อเนื่อง หากได้มีการแจ้งยกเลิกทัวร์ ทางบริษัทฯ ขอสงวนสิทธิ์เก็บค่าทัวร์ทั้งหมด โดยไม่มีเงื่อนไขใดๆ ทั้งสิ้น

อัตราค่าบริการนี้ รวม

(บริษัท ดำเนินการให้ ทรัพย์สินเล็กทั้งหมด หรืออย่างใดอย่างหนึ่ง ไม่สามารถผันดเป็นเงินหรือการบริการอื่นๆ ได้)

1. ค่าตัวโดยสารเครื่องบินไป-กลับ ชั้นประหยัดพร้อมค่าภาษีสนามบินทุกแห่งตามรายการทัวร์ข้างต้น *(ตัวกรุ๊ปไม่สามารถ Upgrade ที่นั่ง ได้ และต้องเดินทางไป-กลับพร้อมตัวกรุ๊ปเท่านั้นไม่สามารถเลื่อนวันได้)*
2. ค่าที่พักห้องละ 2-3 ท่าน ตามโรงแรมที่ระบุไว้ในรายการหรือ ระดับใกล้เคียงกัน
กรณีพัก 3 ท่าน ถ้าวันที่เข้าพักห้องโรงแรมไม่มีห้อง TRP (3 ท่าน) จำเป็นต้องแยกพัก 2 ห้อง(มีค่าใช้จ่ายพักเดี่ยวเพิ่ม)
กรณีห้อง TWIN BED (เตียงเดี่ยว 2 เตียง) ซึ่งโรงแรมไม่มีหรือเต็ม ทางบริษัทขอปรับเป็นห้อง DOUBLE BED แทนโดย
มีต้องแจ้งให้ทราบล่วงหน้า หรือ หากต้องการห้องพักแบบ DOUBLE BED (1 เตียงใหญ่) ซึ่งโรงแรมไม่มีหรือเต็ม ทาง
บริษัทขอปรับเป็นห้อง TWIN BED แทนโดยมีต้องแจ้งให้ทราบล่วงหน้า
กรณีห้องพักในเมืองที่ระบุไว้ในโปรแกรมมีเทศกาลวันหยุด มีงานแฟร์ต่างๆ บริษัทฯ ขอจัดที่พักในเมืองใกล้เคียงแทน
3. ค่าอาหาร ค่าเข้าชม และ ค่ายานพาหนะทุกชนิด ตามที่ระบุไว้ในรายการทัวร์ข้างต้น เจ้าหน้าที่บริษัทฯ คอยอำนวยความสะดวกตลอดการเดินทาง
4. ค่าน้ำหนักกระเป๋าเป้สายการบิน AIR CHINA (CA) สัมภาระโหลดใต้ท้องเครื่อง 1 ใบ ไม่เกิน 23 กิโลกรัม ถือขึ้นเครื่องได้ 7 กิโลกรัม และค่าประกันวินาศภัยเครื่องบินตามเงื่อนไขของแต่ละสายการบินที่มีการเรียกเก็บ กรณีสัมภาระเกินท่านต้องเสียค่าปรับตามที่สายการบินเรียกเก็บ
5. ค่าประกันอุบัติเหตุตามกรมธรรม์วงเงิน 1,000,000 บาท ค่ารักษาพยาบาล ตามเงื่อนไขของบริษัทฯ ประกันภัยที่บริษัททำไว้ ทั้งนี้ยอมอยู่ในข้อจำกัดที่มีการตกลงไว้กับบริษัทประกันชีวิต ทุกกรณี ต้องมีใบเสร็จและเอกสารรับรองทางการแพทย์ จากหน่วยงานที่เกี่ยวข้อง เงื่อนไขนี้ไม่คุ้มครองโรคประจำตัว การสูญเสียทรัพย์สินส่วนตัวของผู้เดินทาง และ ไม่รวมประกันสุขภาพ ท่านสามารถสั่งซื้อประกันสุขภาพเพิ่มได้จากบริษัทประกันทั่วไป
6. ค่าภาษีสนามบิน และค่าภาษีน้ำมันตามรายการทัวร์
7. ค่ารถปรับอากาศน้ำเที่ยวตามระบุไว้ในรายการ พร้อมคนขับรถ (กฎหมายไม่อนุญาตให้คนขับรถเกิน 12 ชม./วัน
8. ค่า Vat 7% และ ค่าภาษีหัก ณ ที่จ่าย 3%

อัตราค่าบริการนี้ ไม่รวม

1. ค่าทำหนังสือเดินทางไทย และเอกสารต่างตัวต่างๆ
2. ค่าใช้จ่ายอื่นๆ ที่นอกเหนือจากรายการระบุ อาทิเช่น ค่าอาหาร เครื่องดื่ม ค่าช้อปปิ้ง ค่าโทรศัพท์ เป็นต้น
3. ค่าภาษีทุกรายการคิดจากยอดบริการ, ค่าภาษีเดินทาง (ถ้ามีการเรียกเก็บ)
4. ค่าภาษีน้ำมันที่สายการบินเรียกเก็บเพิ่มภายหลังจากทางบริษัทฯ ได้ออกตั๋วเครื่องบิน และได้ทำการขายโปรแกรมไปแล้ว
5. ค่าพนักงานยกกระเป๋าที่โรงแรม
6. ค่าวีซ่าเดี่ยว(กรณีถ้ามี)
7. ขออนุญาตเก็บค่าทิปไกด์วันแรก ณ สนามบิน ค่าทิปไกด์ คนขับรถ ท่านละ 1,500 บาท หรือ 300 หยวน / ท่าน
*สำหรับหัวหน้าทัวร์แล้วแต่ความประทับใจและน้ำใจจากท่าน

หมายเหตุ

กรุณาอ่านศึกษารายละเอียดทั้งหมดก่อนทำการจอง เพื่อความถูกต้องและความเข้าใจตรงกันระหว่างท่านลูกค้าและบริษัทฯ และเมื่อท่านตกลงชำระเงินมัดจำหรือค่าทัวร์ทั้งหมดกับทางบริษัทฯ แล้ว ทางบริษัทฯ จะถือว่าท่านได้ยอมรับเงื่อนไขข้อตกลงต่างๆ ทั้งหมด

1. บริษัทฯ ขอสงวนสิทธิ์ที่จะเลื่อนการเดินทางหรือปรับราคาค่าบริการขึ้นในกรณีที่ผู้ร่วมคณะไม่ถึง 15 ท่าน
2. ค่าทัวร์สำหรับคนไทยที่ถือพาสปอร์ตไทย (*ปกเล้มสี่เล็ดหมู*) เท่านั้น
3. ขอสงวนสิทธิ์การเก็บค่าน้ำมันและภาษีสนามบินทุกแห่งเพิ่ม หากสายการบินมีการปรับขึ้นก่อนวันเดินทาง
4. บริษัทฯ ขอสงวนสิทธิ์ในการเปลี่ยนเที่ยวบิน โดยมีต้องแจ้งให้ทราบล่วงหน้าอันเนื่องจากสาเหตุต่างๆ
5. บริษัทฯ จะไม่รับผิดชอบใดๆ ทั้งสิ้น หากเกิดกรณีความล่าช้าจากสายการบิน, การยกเลิกบิน, การประท้วง, การนัดหยุดงาน การก่อการจลาจล, ภัยธรรมชาติ, การนำสิ่งของผิดกฎหมาย ซึ่งอยู่นอกเหนือความรับผิดชอบของบริษัทฯ
6. บริษัทฯ จะไม่รับผิดชอบใดๆ ทั้งสิ้น หากเกิดสิ่งของสูญหาย อันเนื่องเกิดจากความประมาทของท่าน, เกิดจากการโจรกรรม และ อุบัติเหตุจากความประมาทของนักท่องเที่ยวเอง
7. เมื่อท่านตกลงชำระเงินมัดจำหรือค่าทัวร์ทั้งหมดกับทางบริษัทฯ แล้วทางบริษัทฯ จะถือว่าท่านได้ยอมรับเงื่อนไขข้อตกลงต่างๆ ทั้งหมด
8. รายการนี้เป็นเพียงข้อเสนอที่ควรได้รับการยืนยันจากบริษัทฯ อีกครั้งหนึ่ง หลังจากได้สำรองโรงแรมที่พักในต่างประเทศเรียบร้อยแล้ว โดยโรงแรมจัดในระดับใกล้เคียงกัน ซึ่งอาจจะปรับเปลี่ยนตามที่ระบุในโปรแกรม
9. การจัดการเรื่องห้องพัก เป็นสิทธิ์ของโรงแรมในการจัดห้องพักให้กับกรุ๊ปที่เข้าพัก โดยมีห้องพักสำหรับผู้สูบบุหรี่ / ปลอดบุหรี่ได้ โดยอาจจะขอเปลี่ยนห้องได้ตามความประสงค์ของผู้ที่พัก ทั้งนี้ขึ้นอยู่กับความพร้อมให้บริการของโรงแรม ไม่สามารถรับประกันได้
10. กรณีผู้เดินทางต้องการความช่วยเหลือเป็นพิเศษ อาทิเช่น **ใช้วีลแชร์ กรุณาแจ้งบริษัทฯ อย่างน้อย 14 วัน ก่อนการเดินทาง** มิฉะนั้น บริษัทฯ ไม่สามารถจัดการได้ล่วงหน้าได้
11. มีคฤหาสน์ พนักงานและตัวแทนของผู้จัด ไม่มีสิทธิ์ในการให้คำสัญญาใดๆ ทั้งสิ้นแก่ผู้จัด นอกจากมีเอกสารลงนามโดยผู้มีอำนาจของผู้จัดกำกับเท่านั้น
12. ผู้จัดจะไม่รับผิดชอบและไม่สามารถคืนค่าใช้จ่ายต่างๆ ได้เนื่องจากเป็นการเหมาจ่ายกับตัวแทนต่างๆ ในกรณีที่ผู้เดินทางไม่ผ่านการพิจารณาในการตรวจคนเข้าเมือง-ออกเมือง ไม่ว่าจะเป็นกองตรวจคนเข้าเมืองหรือกรมแรงงานของทุกประเทศในรายการท่องเที่ยว อันเนื่องมาจากการกระทำที่ส่อไปในทางผิดกฎหมาย การหลบหนี เข้าออกเมือง เอกสารเดินทางไม่ถูกต้อง หรือ การถูกปฏิเสธในกรณีอื่นๆ