



บริษัท บีที โฮลiday จำกัด
188/6 ซอยลาดพร้าว 122 (มหาไทย1) แขวงพลับพลา เขตวังทองหลาง กรุงเทพมหานคร 10310

License No. 11/06802

☎ 0642733335

✉ bt-holiday@hotmail.com

☎ 0869092002

JXJ117
5วัน 3คืน

ohayo.. OSAKA

โอซาก้า เกียวโต ชิราคาวาโกะ
ทาคายาม่า นาบานะโนะซาโตะ

**บินถึงเช้า
กลับเย็น**

พิเศษ! เมนูบิงชัง
YAKINIKU BUFFET

อิสระท่องเที่ยว 1 วัน
เดินทาง
3-7 / 17-21 / 24-28 พ.ค. 67
30 พ.ค. - 3 มิ.ย. 67

น้ำหนักกระเป๋า 20 KG

ชมความงาม...ของหมู่บ้านมรดกโลก "ชิราคาวาโกะ"
ปราสาทโอซาก้า เมืองเก่าทาคายาม่า ย่านชินไซบาชิ
วัดน้ำใสคิโอมิสึเดระ พุชิมิฮาริ ประดิษฐ์ไฟนาบานะโนะซาโตะ

เริ่มต้น
เพียง

28,888.-

พัก กิฟุ 2 คืน นัมบะ 1 คืน

JXJ117

5วัน 3คืน

Ohayo.. OSAKA

โอซาก้า เกียวโต ชิราคาวาโกะ
ทาคายาม่า นาบาระโนะซาโตะ

บินถึงเช้า
กลับเย็น

พิเศษ! เมนูปิ้งย่าง
YAKINIKU BUFFET

อิสระท่องเที่ยว 1 วัน

เดินทาง
3-7 / 17-21 / 24-28 พ.ค. 67
30 พ.ค. - 3 มิ.ย. 67



น้ำหนักกระเป๋า 20 KG

เริ่มต้น
เพียง

28,888.-

พัก ก็ฟุ 2 คืน นัมบะ: 1 คืน

ชมความงาม...ของหมู่บ้านมรดกโลก "ชิราคาวาโกะ"
ปราสาทโอซาก้า เมืองเก่าทาคายาม่า ย่านชินไซบาชิ
วัดน้ำใสคิโยมิสุเดระ พูชิมิอินาริ ประดับไฟนาบาระโนะซาโตะ

JXJ117 Ohayo.. OSAKA โอซาก้า เกียวโต

ชิราคาวาโกะ ทาคายาม่า นาบาระโนะซาโตะ 5วัน 3คืน


ชมความงาม..ของหมู่บ้านมรดกโลก "ชิราคาวาโกะ"
ปราสาทโอซาก้า เมืองเก่าทาคายาม่า ย่านชินไซบาชิ
วัดน้ำใสคิโยมิสุเดระ พูชิมิอินาริ ประดับไฟนาบาระโนะซาโตะ

• อิสระท่องเที่ยวหนึ่งวัน • บินถึงเช้า-กลับเย็น

พิเศษ!! • พักก็ฟุ 2 คืน โอซาก้า 1 คืน • เต็มอิ่ม! เมนูปิ้งย่าง Yakiniiku Buffet

เดินทางโดยสายการบิน AirAsia X (XJ) น้ำหนักสัมภาระโหลดใต้ท้องเครื่อง 20 kg. / CARRY ON 7 kg

วันที่	โปรแกรมท่องเที่ยว	เช้า	เที่ยง	เย็น	โรงแรม
1	ท่าอากาศยานนานาชาติสุวรรณภูมิ				
2	XJ612 BKK-KIX 00.55-08.40 ท่าอากาศยานนานาชาติสุวรรณภูมิ - ท่าอากาศยานนานาชาติคันไซ - โอซาก้า - ปราสาทโอซาก้า - Mitsui outlet park jazz dream - ชมงานไฟ Nabana No Sato Winter Illumination - ก็ฟุ		🍴		Koyo Hotel 3* หรือระดับใกล้เคียงกัน
3	ตลาดเช้ามิยาเกาะ - ย่านเมืองเก่าทาคายาม่า - ย่านชินมาชิซูจิ - หมู่บ้านมรดกโลกชิราคาวาโกะ - Aeon Mall	🍴	🍴		Koyo Hotel 3* หรือระดับใกล้เคียงกัน
4	เกียวโต - คีทซาพีริซงซา Kyoto Shikido Duty free - วัดคิโยมิสุเดระ - ศาลเจ้าพูชิมิอินาริ - ย่านชินเซโกะ	🍴	🍴		Hotel Sarasa Namba/Shinsaibashi Or Sarasa Hotel Shin-Osaka 3* หรือระดับใกล้เคียงกัน

5	อิสระท่องเที่ยว - ทำอากาศยานนานาชาติคันไซ - ทำอากาศยานนานาชาติสุวรรณภูมิ XJ611 KIX-BKK 19.15-23.15				
---	--	---	--	--	--

วันเดินทาง	ราคาผู้ใหญ่ (บาท)	ราคาเด็ก (บาท)	พิกเดียว เพิ่ม (บาท)	ที่นั่ง	หมายเหตุ
03 - 07 พฤษภาคม 2567	30,888	ไม่มีราคาเด็ก (Infant ไม่เกิน 2 ปี 6,000 บาท)	6,500	34	
17 - 21 พฤษภาคม 2567	28,888			34	
24 - 28 พฤษภาคม 2567	28,888			34	
30 พฤษภาคม - 03 มิถุนายน 2567	30,888			34	

■ FLIGHT:


DEPARTURE: XJ612 BKK-KIX 00.55 - 08.40

RETURN: XJ611 KIX-BKK 19.15 - 23.15



วันที่หนึ่ง ทำอากาศยานนานาชาติสุวรรณภูมิ

21.00 น. พร้อมกันที่ ณ ทำอากาศยานนานาชาติสุวรรณภูมิ อาคารผู้โดยสารระหว่างประเทศขาออก ชั้น 4 เคาน์เตอร์สายการบิน AirAsia X (XJ) มีเจ้าหน้าที่ของบริษัทฯ คอยอำนวยความสะดวกด้านเอกสารและติดแท็กกระเป๋าก่อนขึ้นเครื่อง

วันที่สอง ทำอากาศยานนานาชาติสุวรรณภูมิ - ทำอากาศยานนานาชาติคันไซ - โอซาก้า - ปราสาทโอซาก้า - Mitsui outlet park jazz dream - ชมงานไฟ Nabana No Sato Winter Illumination - กีฬ  **อาหารเที่ยง**

00.55 น. เดินทางสู่ **ประเทศญี่ปุ่น** โดยสายการบิน AirAsia X (XJ) เที่ยวบินที่ XJ612 (ค่าทัวร์ไม่รวมค่าอาหารบนเครื่อง บนเครื่องบินมีจำหน่าย)

08.40 น.เดินทางถึง ทำอากาศยานนานาชาติคันไซ ประเทศญี่ปุ่น (เวลาท้องถิ่นเร็วกว่าประเทศไทย 2 ชั่วโมง กรุณาปรับนาฬิกาของท่านเป็นเวลาท้องถิ่น เพื่อความสะดวกในการนัดหมาย) นำท่านผ่านพิธีตรวจคนเข้าเมืองและศุลกากรสำคัญ!!! ประเทศญี่ปุ่นไม่อนุญาตให้นำอาหารสด จำพวก เนื้อสัตว์ พืช ผัก ผลไม้ เข้าประเทศ หากฝ่าฝืนจะมีโทษจับและปรับ จากนั้นพาทุกท่านเดินทางสู่ **โอซาก้า Osaka** เป็นเมืองที่มีขนาดเศรษฐกิจใหญ่เป็นอันดับ 2 และมีประชากรมากเป็นอันดับ 3 ของประเทศญี่ปุ่น

เที่ยง  **รับประทานอาหารเที่ยง (เนื้อที่) เต็มอิ่ม! เมนูปังย่าง Yakiniku Buffet**

Highlight! Yakiniku Buffet! สเต็กญี่ปุ่น สวรรค์ของคนรักปังย่าง



เช็คอินจุดไฮไลท์ของเมืองโอซาก้าถ่ายภาพด้านหน้ากับ **ปราสาทโอซาก้า (Osaka Castle)** ชมปราสาทเก่าแก่ของญี่ปุ่น ถูกสร้างขึ้นในช่วงครึ่งหลังของศตวรรษที่ 16 เพื่อเป็นที่พำนักของโทโยโทมิ ฮิเดโยชิ ผู้รวมญี่ปุ่นให้เป็นหนึ่งเดียวในสมัยนั้น ใช้เวลาตั้งแต่เริ่มก่อสร้างจนถึงเสร็จสมบูรณ์ยาวนานกว่า 16 ปี เป็นปราสาทขนาดใหญ่ที่

กลายเป็นหนึ่งในสัญลักษณ์ของญี่ปุ่น ในปัจจุบันปราสาทโอซาก้าก็ยังคงได้รับการดูแลให้อยู่ในสภาพที่น่าเกรงขามและยิ่งใหญ่ จนนับว่าเป็นหนึ่งในสามปราสาทที่มีชื่อเสียงที่สุดในญี่ปุ่น (*ค่าทัวร์ไม่รวมค่าเข้าปราสาท*)



ตะลุยช้อปปิ้งที่ **Mitsui outlet park jazz dream** เป็นที่นิยมอย่างมาก มีร้านค้าที่มีกว่า 302 ร้าน ทั้งแบรนด์เสื้อผ้าเด็กจนถึงผู้ใหญ่ รองเท้า และเครื่องประดับมากมาย ซึ่งรวมทั้งแบรนด์ดัง แบรนด์หรูมากมายของต่างประเทศ และแบรนด์แฟชั่นชั้นนำของญี่ปุ่น ที่เป็นที่นิยมต่างๆ และตรงกลางห้างยังมีพื้นที่สำหรับนั่งเล่นอีกด้วย **ถ่ายภาพความสวยงามเทศกาลชื่อดังของเมืองนาโงย่า Nabana No Sato Winter Illumination (ค่าทัวร์รวมค่าเข้าชม)** เป็นงานประดับไฟสุดอลังการของญี่ปุ่น โดยมีไฮไลท์อยู่ที่ อุโมงค์ไฟระยิบระยับ หรือ Tunnel of Light ในระยะทางกว่า 200 เมตร นอกจากนี้ในสวนก็ยังมีโซนแสดงไฟอีกมากมาย งานนี้จัดช่วงปลายเดือนตุลาคม ถึงปลายเดือนพฤษภาคมในปีถัดไป ในงานมีร้านอาหารที่ให้บริการอาหารหลากหลายประเภท รวมถึงอาหารญี่ปุ่นแบบดั้งเดิม อาหารตะวันตก และยังมีของว่าง อีกด้วย **ท่านสามารถรับประทานอาหารเย็นได้ที่**



เย็น อีสระับประทานอาหารเย็นเพื่อไม่เป็นการรบกวนเวลาของท่าน

เดินทางสู่จังหวัดกifu (ใช้เวลาเดินทางประมาณ 1 ชั่วโมง) เป็นเมืองที่มีธรรมชาติอันอุดมสมบูรณ์ พื้นที่ส่วนใหญ่ถูกล้อมรอบด้วยภูเขาและแม่น้ำ อีกทั้งยังมีวัฒนธรรมโบราณที่สืบทอดต่อกันมา บ้านทรงโบราณที่ยังคงหลงเหลืออยู่มาจนถึงปัจจุบัน เป็นเมืองที่มีเสน่ห์ในตัวเองอย่างมาก

ที่พัก: Hotel Koyo 3* หรือระดับใกล้เคียงกัน

(ชื่อโรงแรมที่ท่านพัก ทางบริษัทจะทำการแจ้งพร้อมใบนัดหมาย 5-7 วัน ก่อนเดินทาง)

วันที่สาม ตลาดเช้ามียากาวะ - ย่านเมืองเก่าทาคายาม่า - ย่านซันมาชิซุจิ - หมู่บ้านมรดกโลกชิราคาวาโกะ - Aeon Mall

🍴 อาหาร เช้า, เกียง

เช้า 🍴 รับประทานอาหารเช้า ณ โรงแรม (มื้อที่2)

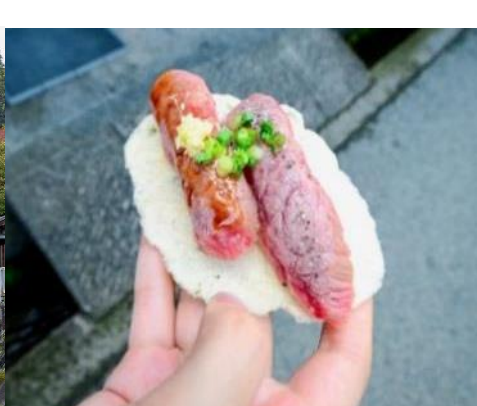
เดินเล่นตลาดเช้ามียากาวะ (Miyagawa Morning Market)

(ใช้เวลาเดินทางประมาณ 1.30 ชั่วโมง) ตลาดอาหารที่ตั้งอยู่ใกล้กับแม่น้ำมียางาวะในเขตเมืองเก่าทาคายาม่า สามารถเดินเล่นรอบๆ ตั้งแต่สะพานคาจิบาชิ ถึงสะพานยาโยอิบาชิ มีราวๆ 60 ร้านค้า มีทั้งแบบเป็นบ้าน และร้านแผงลอยริมแม่น้ำ มีแผงขายผัก ผลไม้ ผลผลิตอื่นๆ ที่ได้จากฟาร์มในท้องถิ่น ขนมและงานฝีมือจำหน่าย ของที่ระลึก เป็นต้น จากนั้นเช็किनเมืองเก่าอายุกว่า 100 ปีที่ ย่านเมืองเก่าทาคายาม่า (Takayama Old Town) ย่านที่เต็มไปด้วยอาคารบ้านไม้โบราณและได้รับการอนุรักษ์ไว้เป็นอย่างดีจนถึงทุกวันนี้

เดินชม หมู่บ้าน LITTLE KYOTO หรือย่านซันมาชิซุจิ (Sanmachi-Suji) เป็นเขตเมืองเก่าที่มีการอนุรักษ์บ้านเรือนในสมัยเอโดะที่มีอายุกว่า 300 ปี ไว้ได้เป็นอย่างดี การสร้างบ้านสไตล์ญี่ปุ่นแท้ ใช้เฉพาะท่อนสีน้ำตาลหรือสีดำเท่านั้น ในปัจจุบันนี้ถ้าใครจะสร้างบ้านหลังใหม่ก็จะต้องใช้แค่ 2 สีนี้เท่านั้น เพื่อไม่ให้โดดเด่นหรือดูแปลกแยกออกมาจากบ้านหลังอื่น ย่านนี้มีร้านค้าหลากหลาย เช่น ร้านผลิตและจำหน่ายเหล้าสาเก ร้านทำมิโซะ ร้านซูชิ ไอศกรีม ของหวาน ฯลฯ รวมไปถึงสามารถเลือกซื้อของที่ระลึกสินค้าพื้นเมืองเฉพาะถิ่น เช่น ชารุโอะโอะ หรือ ตุ๊กตาการกลิ้งตัวสีแดงไม่มีหน้าตา ซึ่งถือว่าเป็นสัญลักษณ์หนึ่งของเมืองทาคายาม่า หรือ ถ่ายรูปกับสะพาน (Nakabashi Bridge) สะพานสีแดงที่ทอดข้ามแม่น้ำมียากาวะซึ่งเป็นสัญลักษณ์ของเมืองทาคายาม่าอีกด้วย



Highlight! แนะนำให้ท่านลิ้มลองของอร่อยของเมืองนี้คือ **ซูชิเนื้อฮิดะ** แต่สัมผัสแรกคือเนื้อนุ่มจนละลายในปาก



เที่ยง 🍴 รับประทานอาหารเที่ยง (มื้อที่3)

เยี่ยมชมหมู่บ้านมรดกโลกของญี่ปุ่น หมู่บ้านมรดกโลกชิราคาวาโกะ (Shirakawa-go) ที่นี้ได้รับการขึ้นทะเบียนเป็นมรดกโลกทางวัฒนธรรม เป็นหมู่บ้านเล็กๆ ที่เต็มไปด้วยบ้านเรือนที่มีอายุเก่าแก่กว่า 200-300 ปี จุดที่ไม่ควรพลาดเมื่อมาชิราคาวาโกะ คือบ้านเก่าแก่ประจำหมู่บ้าน อย่าง Wada House หรือ Kanda House ที่ถือว่าเป็นบ้านทรงกัสโซแบบโบราณที่อนุรักษ์เอาไว้จวบจนปัจจุบันอันเป็นสมบัติของชาติ และพิพิธภัณฑ์ที่จัดแสดงวิถีชีวิตการเป็นอยู่ของคนในหมู่บ้าน นอกจากนี้ชิราคาวาโกะจะมีบ้านเก่าแก่ดั้งเดิมของญี่ปุ่นให้เราได้เดินชม ก็ยังมีบ้านหลายๆ หลังที่เปิดเป็นร้านค้า ร้านอาหาร ร้านขายของที่ระลึก อิสระถ่ายภาพตามอัธยาศัย

Highlight! บ้านทรงกัสโซ หรือ กัสโซชิริคุ คือ บ้านหลังคาสามเหลี่ยมสูง ตัวบ้านไม่มีการตอกตะปู แต่ใช้วิธีการเข้าไม้ เข้าลิ้ม เข้าเดือย ใช้การมัดแทน



ช้อปปิ้ง Aeon Mall มีร้านค้ามากถึง 150 ร้าน เช่น ร้านอาหารสด ผลไม้ และร้านขนมหวานคาเฟ่ที่นั่งจิบชา รวมถึงศูนย์อาหารที่ให้บริการอาหารรสเลิศ รวมไปถึงร้านจำหน่ายสินค้าและของใช้ในชีวิตประจำวันเกี่ยวกับความงามและสุขภาพ เช่น เครื่องสำอาง อาหารเพื่อสุขภาพ อาหารเสริม ให้ท่านเลือกหาผลิตภัณฑ์ที่ถูกต้อง และสามารถลองรับประทานอาหารสดได้ที่นี่

เย็น เพื่อเป็นการไม่รบกวนเวลาท่าน **อิสระ-อาหารเย็นตามอัธยาศัย**
 ที่พัก: Hotel Koyo 3* หรือระดับใกล้เคียงกัน
 (ชื่อโรงแรมที่ท่านพัก ทางบริษัทจะทำการแจ้งพร้อมใบนัดหมาย 5-7 วัน ก่อนเดินทาง)

วันที่สี่ เกียวโต - คึกษาพีริชงซา Kyoto Shikido Duty free - วัดคิโยมิดุระ - ศาลเจ้าฟูชิมิอินาริ - ย่านชินไซบาชิ 🍵 อาหาร เช้า, เกียง

เช้า 🍵 รับประทานอาหารเช้า ณ โรงแรม (เมื่อที่4)
 เดินทางสู่ **เกียวโต (Kyoto)** มีความสำคัญในฐานะอดีตเมืองหลวงที่รุ่งเรืองอย่างยาวนานร่วมหนึ่งพันปี เป็นเสมือนจุดกำเนิดของความเป็นญี่ปุ่นที่ทุกคนรู้จัก ทั้งวัดวาอารามศาลเจ้าเก่าแก่ เกอิชา และย่านเมืองเก่าที่เรียงรายด้วยบ้านเรือนไม้ **สัมผัสประสบการณ์ พิเศษ พีริชงซาแบบญี่ปุ่น** ให้ท่านได้เรียนรู้วิถีชงชาแบบธรรมเนียมญี่ปุ่น และท่านสามารถเลือกซื้อชารสชาติต่างๆ ได้อีกทั้งยังได้เพลิดเพลินกับการช้อปปิ้งสินค้ามากมาย **Kyoto Shikido Duty free** แหล่ง **ช้อปปิ้งปลอดภาษี** ที่รวบรวมสินค้านานาชนิด และมีชื่อเสียงที่เห็นแล้วต้องรู้ว่ามาจากประเทศญี่ปุ่นแน่นอน เช่น เครื่องสำอาง ครีมนำรุงต่างๆ อาหารเสริม ขนม ชาเขียว และอื่นๆ อีกมากมาย อีกทั้งยังมีพื้นที่ให้บริการสำหรับนั่งพักผ่อนทานอาหารหรือขนม อีกด้วย สินค้ายอดนิยม ยกตัวอย่างเช่น ครีมของแบรนด์ Karen ทั้งครีมบำรุงผิวหน้า ผิวกาย ผลิตภัณฑ์สำหรับล้างหน้า และครีมกันแดด ซึ่งเป็นที่นิยมสำหรับร้านค้าหรือเดอริในประเทศไทยเช่นกัน โดยเฉพาะ ครีมกันแดดน้ำนม Karen Sunscreen ที่มีเนื้อครีมบางเบา และ ไม่มีส่วนผสมของแอลกอฮอล์ เหมาะสำหรับทุกผิว ทาได้ทั้งผิวหน้า



และลำตัว สักการะเสริมสิริมงคลที่ **วัดคิโยมิซุเดระ (Kiyomizu temple)** หรือที่คนไทยรู้จักกันว่า **วัดน้ำใส** เป็นชื่อในภาษาญี่ปุ่นที่แปลว่า “น้ำบริสุทธิ์” เป็นวัดที่มีชื่อเสียงมากในเกียวโต และได้เป็นหนึ่งในมรดกโลกด้วย นักท่องเที่ยวส่วนมากมาเพื่อสักการะ และขอพรจากองค์พระโพธิสัตว์เจ้าแม่กวนอิม ซึ่งเป็นพระประธานของวัด นอกจากนี้ ที่นี่ยังเป็นที่ประดิษฐานของเทพเอมิสึผู้เป็นเทพเจ้าแห่งความร่ำรวยมั่งคั่ง **(ค่าทัวร์รวมค่าเข้าวัด)**



เที่ยง

๑๐ รับประทานอาหารเที่ยง **(มื้อที่ 5)**

เที่ยวชมศาลเจ้าที่มีความเก่าแก่มากกว่าพันปี ศาลเจ้าฟูชิมิอินาริ (fushimi inari shrine) สร้างขึ้นครั้งแรกในปี ค.ศ. 711 บนยอดเขา Inariyama หรือที่คนไทยเรียกกันว่า ศาลเจ้าแดง หรือ ศาลเจ้าจิ้งจอก เป็นสถานที่ที่มีความสำคัญแห่งหนึ่งของเมืองเกียวโต (Kyoto) มีชื่อเสียงโด่งดังจากประตูโทริอิ (Torii Gate) หรือเสาประตูสีแดงที่เรียงตัวกันข้างหลังศาลเจ้าจำนวนหลายหมื่นต้นจนเป็นทางเดินได้ทั่วทั้งภูเขาอินาริ ผู้คนเชื่อกันว่าเป็นภูเขาศักดิ์สิทธิ์ โดยเทพอินาริจะเป็นตัวแทนของความอุดมสมบูรณ์ การเก็บเกี่ยวข้าว รวมไปถึงพืชผลไร่นาต่างๆ และมักจะมีจิ้งจอกเป็นสัตว์คู่กาย ดังนั้นบริเวณศาลเจ้าจึงมีรูปปั้นจิ้งจอกอยู่มากมาย



เดินทางสู่ **โอซาก้า (Osaka)** มีชื่อเสียงในด้านอาหาร วัฒนธรรม และชีวิตกลางคืนที่โดดเด่น หนึ่งในย่านแหล่งท่องเที่ยวที่ได้รับความนิยมในเมืองโอซาก้า **ย่านชินเซไก (Shinsekai)** มีแลนด์มาร์คที่สำคัญอย่าง หอคอยซีเทนคาคุ ตั้งอยู่ตรงกลาง และที่มากกว่าการช้อปปิ้ง บริเวณนี้ยังมีถนนแคบๆ ที่เรียกกันว่า จันจัน โยโกะโซ แหล่งรวมร้านกินดื่ม สำหรับคนญี่ปุ่น มีการเปิดไฟร้านเรียกแขกกันอย่างคึกคัก มีอาหาร ขนมและกับแกล้ม ให้ลองชิมกันมากมาย และยังมีร้านขายของที่ระลึกให้เลือกช้อปปิ้งกันอีกหลายร้าน หลังจากนั้นพาทุกท่านเดินทางสู่ที่พักเพื่อเช็คอินและพักผ่อนตามอัธยาศัย



ที่พัก: Hotel Sarasa Namba/Shinsaibashi Or Sarasa hotel Shin-Osaka 3* หรือระดับใกล้เคียงกัน
ชื่อโรงแรมที่ท่านพัก ทางบริษัทจะทำการแจ้งพร้อมใบนัดหมาย 5-7 วันก่อนเดินทาง

เย็น **อิสระอาหารเย็นตามอัธยาศัย บริเวณโรงแรมที่พัก**

กรณีที่ได้พัก Sarasa hotel Shin-Osaka ท่านสามารถอิสระท่องเที่ยวด้วยตัวเอง โดยการนั่งรถไฟไปย่านชินไซบาชิเพียง 10 นาที **กรณีที่ได้พัก Hotel Sarasa Namba หรือ Hotel Sarasa Shinsaibashi** ท่านสามารถอิสระท่องเที่ยวด้วยตัวเองโดยการเดินเพลินย่านชินไซบาชิได้ **เช็ควินย่านดัง ย่านชินไซบาชิ (Shinsaibashi)** ย่านช้อปปิ้งขนาดมหึมาระยะทางกว่า 600 เมตร เต็มไปด้วยร้านเครื่องสำอาง ร้านขายเสื้อผ้า ร้านปลอดภาษี (Duty Free) ร้าน 100 เยน ไปจนถึงร้านอาหารและคาเฟ่รวมตัวกันอยู่ที่นี่ และจุดเด่นคือมี **ป้ายไฟกูลิโกะ (Glico LED)** ป้ายไฟที่ไม่เพียงบ่งบอกความนิยมของแบรนด์ขนมชื่อดังอย่างกูลิโกะเท่านั้น แต่ยังเป็นแลนด์มาร์คสำคัญที่สุดแห่งหนึ่งของเมืองโอซาก้าอีกด้วย โดยป้ายไฟกูลิโกะ (Glico LED) นี้ถูกสร้างขึ้นมาครั้งแรกในปี ค.ศ. 1953 ตั้งอยู่บริเวณสะพานเอบิชิบาชิ (Ebisubashi Bridge) สะพานเล็กๆที่เชื่อมต่อระหว่าง **ย่านโดทงโบริ (Dotonbori)** กับย่านชินไซบาชิ ย่านการค้ายอดนิยมของโอซาก้า



วันที่ห้า อิสระท่องเที่ยว - ทำอากาศยานนานาชาติคันไซ - ทำอากาศยานนานาชาติสุวรรณภูมิ

🍽️ อาหาร เช้า

เช้า **🍽️ รับประทานอาหารเช้า ณ โรงแรม (เมื่อที่ 6)**

- **อิสระท่องเที่ยวตามอัธยาศัยไม่มีรถ อาหาร ไกด์และหัวหน้าทัวร์ให้บริการ**
- **ทุกท่านสามารถท่องเที่ยวและช้อปปิ้ง โดยมีไกด์แนะนำเส้นทาง**

- สำหรับสัมภาระชิ้นใหญ่ อาทิกระเป๋าเดินทาง ลังของฝาก สามารถฝากไว้ที่ Lobby ของทางโรงแรม (สัมภาระสำคัญให้พกติดตัวท่านเอง)

สถานที่ท่องเที่ยวที่น่าสนใจ

- ศาลเจ้านัมบะยะซาคะ (Namba Yasaka Shrine) ตั้งอยู่ในย่านนัมบะของเมืองโอซาก้า ไฮไลท์ของศาลเจ้าแห่งนี้ คือรูปปั้นหน้าสิงโตอ้าปากขนาดใหญ่ ที่เชื่อกันว่า สามารถกลืนกินปีศาจร้าย หรือ สิ่งไม่ดีทั้งหลาย ให้หายไป และนำพามาซึ่งความโชคดีให้แก่ผู้คน ปัจจุบันนักเรียน นักศึกษา และผู้ประกอบการธุรกิจนั้น นิยมมาขอพรให้ประสบความสำเร็จกันที่นี่ ด้วยความสูง 17 เมตร ความกว้าง 11 เมตรและความลึก 7 เมตร อีสระให้ทุกท่านสักการะ และเก็บภาพที่ ศาลเจ้านัมบะ ยะซาคะ



- ตลาดปลาคุโรมง (Kuromon Ichiba Market) เป็นตลาดที่เก่าแก่และโด่งดังที่สุดแห่งหนึ่งในโอซาก้าตลาดแห่งนี้มีร้านค้ากว่า 150 ร้าน ขายอาหารทะเลสดๆ ราคาไม่แพง ทั้ง ผัก ผลไม้ ของแห้ง ขนมหวาน และของฝากมากมาย สามารถลิ้มรสชาติ อุนิ ซูชิ ปลาดิบ อาหารปรุงสุกหรืออาหารพื้นเมืองได้ที่นี้



- ย่านอุเมดะ (Umeda) เป็นศูนย์กลางธุรกิจและการค้าที่สำคัญในโอซาก้า เต็มไปด้วยห้างสรรพสินค้า ร้านค้า ร้านอาหาร โรงพยาบาล สามารถมาเที่ยว! กิน! ซอป! ได้อย่างเต็มที่ และยังมีจุดชมวิวเมืองโอซาก้าแบบ 360 องศา จุดชมวิวบนตึกอุเมดะสกายฮากซอบการเรียนรู้แนะนำพิพิธภัณฑ์วิทยาศาสตร์อุเมดะ มีนิทรรศการเทคโนโลยีและวิทยาศาสตร์ของญี่ปุ่นให้เรียนรู้มากมาย อีกทั้งยังมีสวนสาธารณะขนาดใหญ่ใจกลางเมืองอุเมดะ มีสวน หอสังเกตการณ์ และสนามเด็กเล่น (ค่าทัวร์ไม่รวมค่าเข้าชมสถานที่และกิจกรรม)



- 15.00 น. สมควรแก่เวลาเจอกันที่จุดนัดหมาย (โรงแรม) เพื่อเดินทางสู่ ท่าอากาศยานนานาชาติคันไซ ประเทศญี่ปุ่น และเตรียมตัวเดินทางกลับ กรุงเทพฯ ประเทศไทย
- 19.15 น. ออกเดินทางสู่ ท่าอากาศยานนานาชาติสุวรรณภูมิ โดยสายการบิน AIR ASIA X (XJ) เที่ยวบินที่ XJ611 (ค่าทิวรี่ไม่รวมค่าอาหารบนเครื่อง บนเครื่องมีจำหน่าย)
- 23.15 น. เดินทางถึง ท่าอากาศยานนานาชาติสุวรรณภูมิ ประเทศไทย โดยสวัสดิภาพ

หมายเหตุ: รายการทิวรี่สามารถเปลี่ยนแปลงได้ตามความเหมาะสม เนื่องจากสภาวะอากาศ, การเมือง, สายการบิน การจราจรช่วงเทศกาลหรือวันหยุดของญี่ปุ่น เป็นต้น โดยมีต้องแจ้งให้ทราบล่วงหน้า โดยทางผู้จัดจะปรับเปลี่ยนโดยคำนึงถึงผลประโยชน์ของท่านเป็นหลัก เพื่อให้ท่านท่องเที่ยวได้ครบถ้วนตามโปรแกรม

การบริการของรถบัสนำเที่ยวญี่ปุ่น ตามกฎหมายของประเทศญี่ปุ่น สามารถให้บริการวันละ 11 ชั่วโมง มีอาจเพิ่มเวลาได้ โดยมัคคุเทศก์และคนขับจะเป็นผู้บริหารเวลาตามความเหมาะสม จึงขอสงวนสิทธิ์ในการปรับเปลี่ยนเวลาท่องเที่ยวตามสถานที่ในโปรแกรมการเดินทาง

**** ตามกฎหมายของประเทศญี่ปุ่นนั้น สามารถให้บริการสูงสุดวันละไม่เกิน 11 ชั่วโมง กรณีที่คนขับรถไม่ได้พักโรงแรมเดียวกับกรุ๊ปทิวรี่ หรือ คนขับรถต้องนำรถส่งกลับบริษัทฯ จะสามารถให้บริการกรุ๊ปทิวรี่ในวันนั้นๆ ได้สูงสุด 10 ชั่วโมงเท่านั้น เพื่อเป็นการเผื่อเวลาให้คนขับรถถึงที่หมายปลายทางนั้นๆ แล้วเวลารวมทั้งสิ้นไม่เกินเวลา 11 ชม. ตามที่กฎหมายกำหนดบังคับ**

ประกาศสำคัญ: รับเฉพาะผู้มีวีซ่าประเภทท่องเที่ยวเท่านั้น ค่าทิวรี่ที่จ่ายให้กับผู้จัด เป็นการชำระแบบจ่ายชำระขาด และผู้จัดได้ชำระให้กับสายการบินและสถานที่ต่างๆ แบบชำระขาดเช่นกันก่อนออกเดินทาง ฉะนั้นหากท่านไม่ได้ร่วมเดินทางหรือใช้บริการตามรายการไม่ด้วยสาเหตุใด หรือได้รับการปฏิเสธการเข้าหรือออกนอกเมืองจากประเทศในรายการ (ประเทศไทยและประเทศญี่ปุ่น) ทางผู้จัดขอสงวนสิทธิ์การคืนเงินสดส่วนใดๆ รวมทั้งค่าตัวเครื่องบินให้แก่ท่าน

เงื่อนไขการให้บริการ

- ▶ การเดินทางครั้งนี้จะต้องมีจำนวน 20 ท่านขึ้นไป กรณีไม่ถึงจำนวนดังกล่าว
 - จะส่งจอยน์ทัวร์กับบริษัทที่มีโปรแกรมใกล้เคียงกัน
 - หรือเลื่อน หรือยกเลิกการเดินทาง โดยทางบริษัทจะทำการแจ้งให้ท่านทราบล่วงหน้าก่อนการเดินทางประมาณ 10 วัน
 - หรือขอสงวนสิทธิ์ในการปรับราคาค่าบริการเพิ่ม (ในกรณีที่ผู้เดินทางไม่ถึง 15 ท่าน และท่านยังประสงค์เดินทางต่อ) โดยทางบริษัทจะทำการแจ้งให้ท่านทราบก่อนล่วงหน้า
 - ▶ ในกรณีที่ลูกค้าต้องออกตัวโดยสารถภายในประเทศ กรุณาติดต่อเจ้าหน้าที่ของบริษัทฯ ก่อนทุกครั้ง มิฉะนั้นทางบริษัทจะไม่รับผิดชอบใดๆ ทั้งสิ้น
 - ▶ การจองทัวร์และชำระค่าบริการ
 - **กรุณาชำระค่ามัดจำ ท่านละ 15,000 บาท** กรุณาส่งสำเนาหน้าพาสปอร์ต พร้อมเอกสารชำระมัดจำค่าทัวร์
 - ค่าทัวร์ส่วนที่เหลือชำระ 25-30 วันก่อนออกเดินทาง **กรณีบริษัทฯ จำเป็นต้องออกตัวก่อนท่านจำเป็นต้องชำระค่าทัวร์ส่วนที่เหลือตามที่บริษัทกำหนดแจ้งเท่านั้น**
- **สำคัญ**** สำเนาหน้าพาสปอร์ตผู้เดินทาง (จะต้องมีอายุเหลือมากกว่า 6 เดือน ก่อนหมดอายุนับจากวันเดินทางไป-กลับ และจำนวนหน้าหนังสือเดินทางต้องเหลือว่างสำหรับติดวีซ่าไม่ต่ำกว่า 3 หน้า) ****กรุณาตรวจสอบก่อนส่งให้บริษัทมิฉะนั้นทางบริษัทจะไม่รับผิดชอบกรณีพาสปอร์ตหมดอายุ **** กรุณาส่งพร้อมพร้อมหลักฐานการโอนเงินมัดจำ

เงื่อนไขการยกเลิก

- ยกเลิกก่อนการเดินทางตั้งแต่ 30 วันขึ้นไป คืนเงินค่าทัวร์โดยหักค่าใช้จ่ายที่เกิดขึ้นจริง
 - ยกเลิกก่อนการเดินทาง 15-29 วัน ยึดเงิน 50% จากยอดที่ลูกค้าชำระมา และเก็บค่าใช้จ่ายที่เกิดขึ้นจริง(ถ้ามี)
 - ยกเลิกก่อนการเดินทางน้อยกว่า 15 วัน ขอสงวนสิทธิ์ยึดเงินเต็มจำนวน
- *กรณีมีเหตุยกเลิกทัวร์ โดยไม่ใช่ความผิดของบริษัททัวร์ คืนเงินค่าทัวร์โดยหักค่าใช้จ่ายที่เกิดขึ้นจริง(ถ้ามี)
*ค่าใช้จ่ายที่เกิดขึ้นจริง เช่น ค่ามัดจำตัวเครื่องบิน โรงแรม ค่าวีซ่า และค่าใช้จ่ายจำเป็นอื่นๆ

กรณีจองทัวร์วันหยุดเทศกาล วันหยุดนักขัตฤกษ์ วันหยุดยาวต่อเนื่อง หากได้มีการแจ้งยกเลิกทัวร์ ทางบริษัทฯ ขอสงวนสิทธิ์เก็บค่าทัวร์ทั้งหมด โดยไม่มีเงื่อนไขใดๆ ทั้งสิ้น

อัตราค่าบริการนี้ รวม

1. ค่าตัวโดยสารเครื่องบินไป-กลับ ชั้นประหยัดพร้อมค่าภาษีสนามบินทุกแห่งตามรายการทัวร์ข้างต้น *(ตัวกรุ๊ปไม่สามารถ Upgrade ที่นั่ง ได้ และต้องเดินทางไป-กลับพร้อมตัวกรุ๊ปเท่านั้นไม่สามารถเลื่อนวันได้)*
2. ค่าที่พักห้องละ 2-3 ท่าน ตามโรงแรมที่ระบุไว้ในรายการหรือระดับใกล้เคียงกัน
กรณีพัก 3 ท่านถ้าวันที่เข้าพักห้องโรงแรม ไม่มีห้อง TRP (3 ท่าน) อาจจำเป็นต้องแยกพัก 2 ห้อง (มีค่าใช้จ่ายพักเดี่ยวเพิ่ม) กรณีห้อง TWIN BED (เตียงเดี่ยว 2 เตียง) ซึ่งโรงแรมไม่มีหรือเต็ม ทางบริษัทขอปรับเป็นห้อง DOUBLE BED แทนโดยมีต้องแจ้งให้ทราบล่วงหน้า หรือ หากต้องการห้องพักแบบ DOUBLE BED (1 เตียงใหญ่) ซึ่งโรงแรมไม่มีหรือเต็ม ทางบริษัทขอปรับเป็นห้อง TWIN BED แทนโดยมีต้องแจ้งให้ทราบล่วงหน้า กรณีห้องพักในเมืองที่ระบุไว้ในโปรแกรมมีเทศกาลวันหยุด มีงานแฟร์ต่างๆ บริษัทฯ ขอจัดที่พักในเมืองใกล้เคียงแทน
3. ค่าอาหาร ค่าเข้าชม และ ค่ายานพาหนะทุกชนิด ตามที่ระบุไว้ในรายการทัวร์ข้างต้น
4. เจ้าหน้าที่บริษัทฯ คอยอำนวยความสะดวกตลอดการเดินทาง
5. ค่าน้ำหนักกระเป๋า **สายการบิน AirAsia X (XJ) สัมภาระโหลดใต้ท้องเครื่อง ไม่เกิน 20 กิโลกรัมและ ถ้อขึ้นเครื่องได้ 7 กิโลกรัม** และค่าประกันวินาศภัยเครื่องบินตามเงื่อนไขของแต่ละสายการบินที่มีการเรียกเก็บ และกรณีสัมภาระเกินท่านต้องเสียค่าปรับตามที่สายการบินเรียกเก็บ ****กรณีท่านมีความประสงค์จะซื้อน้ำหนักเพิ่ม กรุณาแจ้งพร้อมจองทัวร์หรือก่อนเดินทางอย่างช้า 10วัน พร้อมชำระค่าน้ำหนัก**** ซื้อน้ำหนักเพิ่ม 5 กก. ชำระเพิ่ม 700 บาท /เพิ่ม 10 กก. ชำระเพิ่ม 1,400 บาท/เพิ่ม 20 กก. ชำระเพิ่ม 3,500 บาท
6. ค่าประกันอุบัติเหตุตามกรมธรรม์เงิน 1,000,000 บาท ค่ารักษาพยาบาล ตามเงื่อนไขของบริษัทฯ ประกันภัยที่บริษัททำไว้ ทั้งนี้ย่อมอยู่ในข้อจำกัดที่มีการตกลงไว้กับบริษัทประกันชีวิต ทุกกรณี ต้องมีใบเสร็จและเอกสารรับรองทางการแพทย์ จากหน่วยงานที่เกี่ยวข้อง ไม่รวมประกันสุขภาพ ท่านสามารถสั่งซื้อประกันสุขภาพเพิ่มได้จากบริษัทประกันทั่วไป
7. ค่าภาษีสนามบิน และค่าภาษีน้ำมันตามรายการทัวร์
8. ค่ารถปรับอากาศนำเที่ยวตามระบุไว้ในรายการ พร้อมคนขับรถ (กฎหมายไม่อนุญาตให้คนขับรถเกิน 11 ชม./วัน)
9. ค่า Vat 7% และ ค่าภาษีหัก ณ ที่จ่าย 3%

อัตราค่าบริการนี้ ไม่รวม

1. ค่าทำหนังสือเดินทางไทย และเอกสารต่างด้าวต่างๆ
2. ค่าใช้จ่ายอื่นๆ ที่นอกเหนือจากรายการระบุ อาทิเช่น ค่าอาหาร เครื่องดื่ม ค่าช้อปปิ้ง ค่าโทรศัพท์ เป็นต้น
3. ค่าภาษีทุกรายการคิดจากยอดบริการ, ค่าภาษีเดินทาง (ถ้ามีการเรียกเก็บ)
4. ค่าภาษีน้ำมันที่สายการบินเรียกเก็บเพิ่มภายหลังจากทางบริษัทฯ ได้ออกตั๋วเครื่องบิน และได้ทำการขายโปรแกรมไปแล้ว
5. ค่าพนักงานยกกระเป๋าที่โรงแรม
6. ค่าทิปโถด์ คนขับรถ ขออนุญาตนำเก็บ **ณ สนามบินวันแรก ท่านละ 1,500 บาท / ท่าน สำหรับกรุ๊ปที่มีหัวหน้าทัวร์** แล้วแต่ความประทับใจและน้ำใจจากท่าน

หมายเหตุ

กรุณาอ่านศึกษารายละเอียดทั้งหมดก่อนทำการจอง เพื่อความถูกต้องและความเข้าใจตรงกันระหว่างท่านลูกค้าและบริษัทฯ และเมื่อท่านตกลงชำระเงินมัดจำหรือค่าทิวรีทั้งหมดกับทางบริษัทฯ แล้วทางบริษัทฯ จะถือว่าท่านได้ยอมรับเงื่อนไขข้อตกลงต่างๆ ทั้งหมด

1. บริษัทฯ ขอสงวนสิทธิ์ที่จะเลื่อนการเดินทางหรือปรับราคาค่าบริการขึ้นในกรณีที่มีผู้ร่วมคณะไม่ถึง 20 ท่าน
2. ขอสงวนสิทธิ์การเก็บค่าน้ำมันและภาษีสนามบินทุกแห่งเพิ่ม หากสายการบินมีการปรับขึ้นก่อนวันเดินทาง
3. บริษัทฯ ขอสงวนสิทธิ์ในการเปลี่ยนเที่ยวบิน โดยมีต้องแจ้งให้ทราบล่วงหน้าอันเนื่องจากสาเหตุต่างๆ
4. บริษัทฯ จะไม่รับผิดชอบใดๆ ทั้งสิ้น หากเกิดกรณีความล่าช้าจากสายการบิน, การยกเลิกบิน, การประท้วง, การนัดหยุดงาน, การก่อการจลาจล, ภัยธรรมชาติ, การนำสิ่งของผิดกฎหมาย ซึ่งอยู่นอกเหนือความรับผิดชอบของบริษัทฯ
5. บริษัทฯ จะไม่รับผิดชอบใดๆ ทั้งสิ้น หากเกิดสิ่งของสูญหาย อันเนื่องมาจากความประมาทของท่าน, เกิดจากการโจรกรรม และ อุบัติเหตุจากความประมาทของนักท่องเที่ยวเอง
6. เมื่อท่านตกลงชำระเงินมัดจำหรือค่าทิวรีทั้งหมดกับทางบริษัทฯ แล้ว ทางบริษัทฯ จะถือว่าท่านได้ยอมรับเงื่อนไขข้อตกลงต่างๆ ทั้งหมด
7. รายการนี้เป็นเพียงข้อเสนอที่ต้องได้รับการยืนยันจากบริษัทฯ อีกครั้งหนึ่ง หลังจากได้สำรองโรงแรมที่พักในต่างประเทศเรียบร้อยแล้ว โดยโรงแรมจัดในระดับใกล้เคียงกัน ซึ่งอาจจะปรับเปลี่ยนตามที่ระบุในโปรแกรม
8. การจัดการเรื่องห้องพัก เป็นสิทธิ์ของโรงแรมในการจัดห้องให้กับกรุ๊ปที่เข้าพัก โดยมีห้องพักสำหรับผู้สูบบุหรี่ / ปลอดบุหรี่ได้ โดยอาจจะขอเปลี่ยนห้องได้ตามความประสงค์ของผู้ที่พัก ทั้งนี้ขึ้นอยู่กับความพร้อมให้บริการของโรงแรม และไม่สามารถรับประกันได้
9. กรณีผู้เดินทางต้องการความช่วยเหลือเป็นพิเศษ อาทิเช่น ใช้วีลแชร์ กรุณาแจ้งบริษัทฯ อย่างช้า 14 วัน ก่อนการเดินทาง มิฉะนั้น บริษัทฯ ไม่สามารถจัดการให้ล่วงหน้าได้
10. มัคคุเทศก์ พนักงาน และ ตัวแทนของผู้จัด ไม่มีสิทธิ์ในการให้คำสัญญาใดๆ ทั้งสิ้นแทนผู้จัด นอกจากมีเอกสารลงนามโดยผู้มีอำนาจของผู้จัดกำกับเท่านั้น
11. ผู้จัดจะไม่รับผิดชอบและไม่สามารถคืนค่าใช้จ่ายต่างๆ ได้เนื่องจากการเป็นการเหมาะจ่ายกับตัวแทนต่างๆ ในกรณีที่ผู้เดินทางไม่ผ่านการพิจารณาในการตรวจคนเข้าเมือง-ออกเมือง ไม่ว่าจะเป็นกองตรวจคนเข้าเมืองหรือกรมแรงงานของทุกประเทศ ในรายการท่องเที่ยว อันเนื่องมาจากการกระทำที่ส่อไปในทางผิดกฎหมาย การหลบหนี เข้าออกเมือง เอกสารเดินทางไม่ถูกต้อง หรือ การถูกปฏิเสธในกรณีอื่นๆ