



บริษัท เอ็นซี ฮอลิเดย์ทัวर्स จำกัด  
1176/14 ซอยพหลโยธิน 32 แขวงจันทรเกษม เขตจตุจักร กรุงเทพมหานคร 10900

License No. 11/03131

02-579-3131

ncholidaytours@yahoo.co.th

@ncholidays

SPTFU-TG02



8 วัน 7 คืน

รวมค่าทิป  
ไกด์ท้องถิ่น หัวหน้าทัวร์

พักโรงแรม  
4-5 ดาว

# EXCLUSIVE SILK ROAD

เฉิงตู ซีอาน อุทยานจางเย่ ตุนหวง



บินภายใน 1 เที่ยวบิน+ ไม่เข้าร้านช้อปปิ้ง  
นั่งรถไฟความเร็วสูง 2 เที่ยวบิน





8 วัน 7 คืน

รวมค่าทิป  
ไกด์ท้องถิ่น หัวหน้าทัวร์

พักรับประทาน  
4-5 ดาว

# EXCLUSIVE SILK ROAD

## เฉิงตู ซีอาน อุทยานจางเย่ ตุนหวง



บินภายใน 1 เที่ยวบิน+ ไม่เข้าร้านช้อปปิ้ง  
นั่งรถไฟความเร็วสูง 2 เที่ยวบิน

### พฤษภาคม - มิถุนายน 67



เที่ยวซีอาน ดินแดนจุดกำเนิด  
และจุดสิ้นสุดทางสายไหม  
สัมผัสดินแดนหุบเขาสายรุ้งแห่งจางเย่  
ชมเสน่ห์ทะเลสาบพระจันทร์เสี้ยว  
เป็นเขตรายกระชับ

ราคาเริ่มต้น  
**69,900**



# กำหนดการเดินทาง

**พฤษภาคม - มิถุนายน 2567**

**TG618 BKK-TFU 10.50-15.00**

**3U6358 DNH-TFU 10.50-13.10**

**TG619 TFU-BKK 16.15-18.20**



วันเดินทาง	ผู้ใหญ่พัก 2-3 ท่าน/ท่านละ ไม่มีราคาเด็ก	ราคาไม่ใช้ตัว /ท่านละ	พักเดี่ยวเพิ่ม /ท่านละ
<b>04 - 11 พ.ค. 2567</b> วันฉัตรมงคล+วันพืชมงคล	<b>69,900.-</b>	<b>12,900.-</b>	<b>11,000.-</b>
<b>01 - 08 มิ.ย. 2567</b> วันเฉลิมพระชนมพรรษา สมเด็จพระราชินีสุทิดาฯ	<b>69,900.-</b>	<b>12,900.-</b>	<b>11,000.-</b>

  
หัวหน้าทัวร์

  
ไป-กลับ

  
4 - 5 ดาว

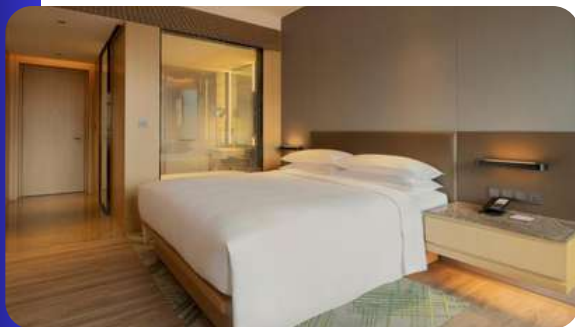
  
21 มื้อ

  
25 KG

<b>DAY 1</b>	สนามบินสุวรรณภูมิ - สนามบินเจิ้งตู เกียนฟู่ - นั่งรถไฟความเร็วสูงสู่เมืองซีอาน - เมืองซีอาน	  	Delta Hotels BY Marriott Xi'an ระดับ 5 ดาว หรือระดับเทียบเท่า
<b>DAY 2</b>	สุสานกองทัพทหารดินเผา (สุสานจินซีฮ่องเต้) - เจดีย์ห้าพันปีใหญ่ - ถนนคนเดินวัฒนธรรมสมัยราชวงศ์ถัง - ชมการแสดงเส้นทางสายไหม	  	Delta Hotels BY Marriott Xi'an ระดับ 5 ดาว หรือระดับเทียบเท่า
<b>DAY 3</b>	สถานีความเร็วสูงเมืองซีอาน - เมืองจางเย่ - วัดต้าฟอ	   	Qian Xi Si Lu Hotel ระดับ 4 ดาว หรือระดับเทียบเท่า
<b>DAY 4</b>	อุทยานธรณีแห่งชาติจางเย่ - ภูเขาสายรุ้ง - ด่านเจียอี้กวน - จัตุรัสป้อมปราการ	  	Qiangnian Inter Hotel ระดับ 4 ดาว หรือระดับเทียบเท่า
<b>DAY 5</b>	เมืองตุหนหวง - เป็นทรายหมิงซาซาน - ทะเลสาบพระจันทร์เสี้ยว - ชมการแสดงระบำตุหนหวง	  	Tianhe Hotel ระดับ 5 ดาว หรือระดับเทียบเท่า
<b>DAY 6</b>	วัดเหลยอิน - พิพิธภัณฑสถานตุหนหวง - กำแพงเก้าคู - ตลาดกลางคืนซาโจว	  	Tianhe Hotel ระดับ 5 ดาว หรือระดับเทียบเท่า
<b>DAY 7</b>	สนามบินตุหนหวง - สนามบินเจิ้งตู เกียนฟู่ - เมืองเจิ้งตู - ถนนคนเดินซุนซีลู่	  	Crowne Plaza Hotel Chengdu ระดับ 5 ดาว หรือระดับเทียบเท่า
<b>DAY 8</b>	ถนนโบราณจีนหลี่ - สนามบินเจิ้งตู เกียนฟู่ - สนามบินสุวรรณภูมิ	  	



- 07.30 น. คณะพร้อมกัน ณ สนามบินสุวรรณภูมิ อาคารผู้โดยสารระหว่างประเทศ ชั้น 4 เคาน์เตอร์ **สายการบิน**  
**การบินไทย (TG)** โดยมีเจ้าหน้าที่ คอยอำนวยความสะดวกในการเช็คอิน
- 10.50 น. ออกเดินทางสู่ **สนามบินเฉิงตู เกียนฟู่ ประเทศจีน** โดยสายการบินการบินไทย เที่ยวบินที่ **TG618**  
**มีบริการอาหารและเครื่องดื่มบนเครื่อง**
- 15.00 น. เดินทางถึง **สนามบินเฉิงตู เกียนฟู่ ประเทศจีน** (เวลาท้องถิ่นเร็วกว่าประเทศไทย 1 ชั่วโมง)  
นำท่านผ่านด่านตรวจคนเข้าเมืองและศุลกากร
- ค่ำ รับประทานอาหารค่ำ ณ ภัตตาคารอาหารท้องถิ่น (1)  
นำท่านเดินทางสู่ **สถานีรถไฟ Chengdu East Railway Station** โดยขบวนรถไฟที่ **D1952\* รอบ**  
**18.43 น. - 22.35 น.** สู่ สถานีรถไฟซีอาน **\*รอบรถไฟอาจมีการเปลี่ยนแปลง**
- หมายเหตุ** สถานีรถไฟในจีน ผู้เดินทางจะต้องดูแลรับผิดชอบการถือกระเป๋าใหญ่ด้วยตนเอง ดังนั้น  
กระเป๋าใบใหญ่มาก ไม่เหมาะที่จะใช้เดินทางด้วยรถไฟในจีน เพราะขบวนรถไฟไม่มีที่วางสัมภาระเพียงพอ  
กระเป๋าลากคันชักขนาดกลาง เป็นกระเป๋าที่สะดวกที่สุด ในการที่ท่านจะขึ้นผ่านด่านเอ็กซ์เรย์ และขึ้น-  
ลงบันไดด้วยตนเอง
- นำท่านเดินทางสู่ **เมืองซีอาน** เป็นเมืองและเมืองหลวงของจังหวัดฉานซี ในภาคกลางเหนือของประเทศ  
จีน ตั้งอยู่ในภาคใต้-กลางของจังหวัด บริเวณที่ตั้งของเมืองอยู่บนที่ราบต่ำทางด้านใต้ของแม่น้ำเว่ย  
และอยู่ใกล้กับภูเขาซิน ที่ขึ้นสูงเหนือที่ราบ ซึ่งเป็นภูเขาที่สูงมากเหนือที่ราบ ภูเขาซิน เป็นสถานที่  
สำคัญในประวัติศาสตร์และภูมิประเทศของจีน โดยเมืองซีอานมีความสำคัญมากในประวัติศาสตร์ของจีน  
ในฐานะเป็นเมืองหลวงของจักรวรรดิต่างๆ และเป็นศูนย์การค้าและการค้าสินค้า เป็นที่ตั้งของจุดสิ้นสุด  
สุดทางตะวันออกของเส้นทางสายไหม (Silk Road) ทางการค้าโบราณที่เชื่อมโยงจีนกับทวีป  
เมดิเตอร์เรเนียน ในปี 2010 เมืองซีอานมีประชากรประมาณ 5,403,052 คน และประชากรในพื้นที่เมือง  
ที่เชื่อมต่อกันประมาณ 9,508,800 คนในปี 2019 จำนวนนี้อาจมีการเปลี่ยนแปลงตามปัจจัยต่างๆ  
เช่นการขยายเมืองและการพัฒนาทางเศรษฐกิจในพื้นที่
- นำท่านเดินทางสู่ โรงแรมที่พัก



## Delta Hotels by Marriott Xi'an

หรือเทียบเท่า







เช้า รับประทานอาหารเช้า ณ ห้องอาหารโรงแรม (2)



นำท่านเดินทางสู่ **กองทัพทหารม้าจีน** ทหารดินเผาทุกตัวอยู่ในท่าเตรียมพร้อม ประกอบไปด้วยทหารดาบ ทหารเกาทัณฑ์ ทหารหอก และรถม้าศึก โดยเลือกชัยภูมิจัดผังออกแบบค่ายเป็นรูปสี่เหลี่ยมล้อมรอบด้วยกำแพงดินพูนสูงชัน และมีคูอยู่นอกกำแพงเมือง ถนนตัดอยู่ภายในเป็นทางเดินกองทหาร ตัดจากทิศเหนือไปถึงทิศใต้และตะวันออกไปตะวันตก มีด่านกันไฟเป็นระยะๆ ตรงกลางค่ายเป็นที่ตั้งกองบัญชาการ ล้อมด้วยเหล่าเสนาบดี ที่ปรึกษา หน่วยทหารที่เป็นหน่วยกล้าตายและองครักษ์ ทำหน้าที่คุ้มกันฉนวนหวง การจัดวางกองทัพทหาร

นำท่านเดินทางสู่ **สุสานกองทัพทหารดินเผา (สุสานจีนชื่อง่องเต้)** เป็นมหาสุสานของจักรพรรดิฉิน จินชื่อฮวงเต้ (ฉินสื่อหวงตี้) แห่งราชวงศ์ฉิน อยู่ที่เซิงเซาหลิน ตั้งอยู่ที่ตำบลหลินหลง มณฑลส่านซี ประเทศจีน ปัจจุบันสุสานจีนชื่อง่องเต้ ได้รับการขึ้นทะเบียนเป็นมรดกโลกเมื่อปี ค.ศ.1987 และถือเป็นสถานที่ท่องเที่ยวอันดับหนึ่งของเมืองซีอาน เป็นสุสานโบราณมากกว่า 2,000 ปี ที่ได้ขึ้นทะเบียนเป็นมรดกโลกจากองค์การยูเนสโก และถูกจัดให้เป็นสิ่งมหัศจรรย์ลำดับที่ 8 ของโลก





กลางวัน

รับประทานอาหารกลางวัน ณ ภัตตาคารอาหาร (3)

นำท่านเดินทางสู่ **เจดีย์ห่านป่าใหญ่** องค์เจดีย์มีรูปแบบเรียบง่าย ในศิลปะจีนผสมอินเดีย เดิมนั้นสร้างเพียง 5 ชั้น แต่เมืองซีอานได้ประสบภัยแผ่นดินไหวมาหลายครั้ง จึงได้มีการบูรณะเรื่อยมาและมีการบูรณะใหญ่ในสมัยราชวงศ์หมิง และราชวงศ์ชิง ปัจจุบันองค์เจดีย์มี 7 ชั้น สูง 64.1 เมตร ฐานขององค์เจดีย์วัดจากตะวันออกไปตะวันตกยาว 45.9 เมตร จากเหนือไปใต้ยาว 48.8 เมตร **\*\* ไม่รวมค่าขึ้น เจดีย์**



นำท่านสู่ **ถนนคนเดินวัฒนธรรมสมัยราชวงศ์ถัง** เป็นย่านการค้าและแหล่งท่องเที่ยวสำคัญแห่งใหม่ของเมืองซีอาน มีความยาว 1,500 เมตร มีจุดเด่นทางประวัติศาสตร์และวัฒนธรรมของเมือง ที่ซ่งองค์ประกอบความรุ่งโรจน์สมัยโบราณยุคราชวงศ์ถัง ดึงดูดนักท่องเที่ยวจากทั่วสารทิศมาเที่ยวชมไม่ขาดสาย



นำท่านเดินทางไป **ชมการแสดงเส้นทางสายไหม** เป็นการแสดงถึงเรื่องราวของชาวซีอาน วิถีชีวิต เกี่ยวกับชาวซีอานและราชวงศ์ถัง สัมผัสความอลังการ ตื่นตา ตื่นใจ ระบบแสงสีเสียง อันตระการตากับการแสดงโชว์ย้อนยุคสมัยราชวงศ์ถัง อันเลื่องชื่อทั้งในประเทศและนอกประเทศ





คำ

รับประทานอาหารคำ ณ ภัตตาคารอาหารจีน (4)

# Delta Hotels by Marriott Xi'an

หรือเทียบเท่า







เช้า

รับประทานอาหารเช้า ณ ห้องอาหารโรงแรม (5)

นำท่านเดินทางสู่ **สถานีรถไฟความเร็วสูงจางเย่** โดยขบวนรถไฟที่ D2717 รอบ 08.30 น. - 14.40 น. สู่ สถานีรถไฟจางเย่ **\*รอบรถไฟอาจมีการเปลี่ยนแปลง**

**หมายเหตุ** สถานีรถไฟในจีน ผู้เดินทางจะต้องดูแลรับผิดชอบการถือกระเป๋าใหญ่ด้วยตนเอง ดังนั้น กระเป๋าใบใหญ่มาก ไม่เหมาะที่จะใช้เดินทางด้วยรถไฟในจีน เพราะขบวนรถไฟไม่มีที่วางสัมภาระเพียงพอ กระเป๋าลากคันชักขนาดกลาง เป็นกระเป๋าที่สะดวกที่สุด ในการที่ท่านจะขึ้นผ่านด่านเอ็กชเรย์ และ ขึ้น-ลงบันไดด้วยตนเอง

กลางวัน

รับประทานอาหารกลางวัน แบบอาหารกล่อง (6)



นำท่านเดินทางสู่ **เมืองจางเย่** ตั้งอยู่ทางตะวันตกเฉียงเหนือของมณฑลกานซู่ มีประวัติศาสตร์อันยาวนาน วัฒนธรรมอันงดงาม ภูเขาและแม่น้ำที่สวยงาม และวิถีชีวิตดั้งเดิมของเมืองนี้ หล่อหลอมให้เป็นเมืองที่มีเสน่ห์และมีลักษณะเฉพาะของจีนตะวันตก มรดกทางวัฒนธรรมและสถานที่ทางประวัติศาสตร์ของจางเย่กระจายอยู่ทั่วภูมิภาค ในบรรดาสิ่งเหล่านั้น โบราณวัตถุทางวัฒนธรรมที่สำคัญที่ได้รับการปกป้องระดับประเทศ ทั้งนี้เมืองจางเย่ยังอุดมไปด้วยภูมิทัศน์ทางธรรมชาติที่สำคัญ คืออุทยานธรณีจางเย่ หรือ ภูเขาสายรุ้ง

นำท่านเดินทางสู่ **วัดต้าฟอ** หรือที่เรียกกันอีกชื่อหนึ่งว่า วัดพระใหญ่ เป็นมรดกทางวัฒนธรรมที่มีอายุเก่าแก่เกือบหนึ่งพันปี ตั้งอยู่ทางทิศตะวันตกเฉียงใต้ของเมืองจางเย่ เป็นหนึ่งในแหล่งท่องเที่ยวที่มีชื่อเสียงที่สุดของเมืองจางเย่ เนื่องจากภายในวัดมีรูปปั้นศิวะนิพพานปูนที่มีความยาว 34.5 เมตร และกว้างไหล่ 7.5 เมตร มีพระพุทธรูปปางไม้นิรม์ที่ใหญ่ที่สุดในโลก

มีพระนอนรูปปั้นดินเผาในสมัยราชวงศ์หมิงที่หายากที่สุดในโลก ซึ่งเป็นผลงานมรดกทางวัฒนธรรมชิ้นเอกของราชวงศ์เซี่ยตะวันตก สร้างขึ้นเมื่อปี ค.ศ. 1098 ในสมัยที่ราชวงศ์เซี่ยตะวันตกปกครองดินแดนทางภาคเหนือของจีน มีพระคัมภีร์ทองคำ พระคัมภีร์ ที่ได้รับการอนุรักษ์ไว้อย่างสมบูรณ์ที่สุดของราชวงศ์หมิงและหนังสือพิมพ์ครั้งแรกของราชวงศ์หมิงที่สมบูรณ์ที่สุดในประเทศ และของโบราณวัตถุหลายหมื่นชิ้น อาคารวัดพระใหญ่ทั้งหลังมีลักษณะเป็นสถาปัตยกรรมแบบพระราชวังและอาคารอื่นๆ ตั้งเรียงกันเป็นรูปพระนอนประธานที่โดดเด่นอยู่ตรงกลางเป็นที่ประดิษฐาน



Dafo Temple



คำ

รับประทานอาหารคำ ณ ภัตตาคารอาหารจีน (7)

# Qian Xi Si Lu

# Hotel

หรือเทียบเท่า







## เช้า

รับประทานอาหารเช้า ณ ห้องอาหารโรงแรม (8)

นำท่านเดินทางสู่ **อุทยานธรณีแห่งชาติจางเย่** (Zhangye) นำท่านชม **ภูเขาห้าสี** หรือ **ภูเขาสายรุ้ง** (Rainbow Mountain) ตั้งอยู่ที่เมืองจางเย่ มณฑลกานซู ครอบคลุมอาณาบริเวณกว้างขวางถึง 300 ตร.กม. ตั้งอยู่บนระดับความสูง 2,000 – 3,800 เมตรจากระดับน้ำทะเล ทางตอนเหนือของประเทศจีน เป็นพื้นที่เนินเขาซึ่งสูงกว่าส่วนอื่น จัดเป็นหนึ่งในภูมิทัศน์มหัศจรรย์ของจีน เป็นแนวเขาที่มีลวดลายเป็นริ้วสีธรรมชาติ เกิดจากการพังทลายโดยการกัดเซาะตามธรรมชาติ สันนิษฐานว่ามีอายุมานานกว่า 2 ล้านปี ส่วนสีสันเป็นสีต่างๆเกิดจากแร่ธาตุที่มีอยู่ในดินและทำปฏิกิริยากับอากาศและน้ำ ทำให้เกิดสีสันที่สวยงามมากยิ่งขึ้น เช่น ขาว เหลือง น้ำตาล เทา ส้ม ชมพู แดง ปัจจุบันที่นี่กลายเป็นจุดท่องเที่ยวที่มีชื่อเสียงแห่งสำคัญของเมือง (รวมบริการรถแบตเตอร์)

**ช่วงเวลาที่เหมาะสมในการมาชม:** สำหรับการถ่ายภาพ เช้า หรือ เย็น เพราะแสงสวยเหมาะแก่การถ่ายภาพ และด้วยสภาพของแสงทำให้เกิดมิติของโตรกเขา อีกทั้งสีสัน ที่สวยงามของภูเขาห้าสี ยามต้องแสงเช้า หรือ เย็น



## กลางวัน

รับประทานอาหารกลางวัน ณ ภัตตาคารอาหารจีน (9)

นำท่านเดินทางสู่ **ด่านเจียอี้กวน** (Jiayuguan Fort and The Great Wall) นำจัตุรัสป้อมปราการ สร้างขึ้นในช่วงต้น ราชวงศ์หมิง ราวปี 1372เป็นด่านหรือป้อมปราการสุดท้ายของกำแพงเมืองจีน ทางด้านทิศตะวันตก ปัจจุบันตั้งอยู่ ณ เมืองเจียอี้กวน มณฑลกานซู ด่านเจียอี้กวนได้ถูกบูรณะครั้งสำคัญ 2 ครั้ง ในสมัยราชวงศ์หมิง และราชวงศ์ชิง 2 ราชวงศ์สุดท้ายในระบอบสมบูรณาญาสิทธิราชย์ของจีนได้ออกแบบมาเป็นอย่างดี โดยการก่อสร้างนั้นได้ใช้อิฐในการก่อสร้างจำนวนพอดีกับการก่อสร้างพอดี โดยมีเกินมาเพียงก้อนเดียวเท่านั้น ภายในมีลานกว้างสำหรับการประลองยุทธ์ ปัจจุบันเป็นสถานที่ท่องเที่ยวที่มีชื่อเสียงและสำคัญของมณฑลกานซู





คำ

รับประทานอาหารคำ ณ ภัตตาคารอาหารจีน (10)

# JIAYUGUAN YOUTH INTER HOTEL

หรือเทียบเท่า





## DAY 5

เมืองตุนหวง - เนินทรายหมิงซาซาน - ทะเลสาบพระจันทร์เสี้ยว -  
ชมการแสดงระบำตุนหวง



เช้า

รับประทานอาหารเช้า ณ ห้องอาหารโรงแรม (11)

นำท่านเดินทางสู่ **เมืองตุนหวง** เป็นเมืองที่เป็นขอบชายแดนของเส้นทางสายไหม ที่ด่านโบราณที่ใช้ผ่านเข้าออกในเส้นทางสายไหม และอยู่ในเมืองชายแดนมณฑลกานซู่ที่ติดกับเขตปกครองตนเองชนชาติซิงเกียง (ใช้เวลาเดินทาง 4 ชั่วโมง 30 นาที)

กลางวัน

รับประทานอาหารกลางวัน ณ ภัตตาคารอาหารจีน (12)

นำท่านเดินทางสู่ **เนินทรายหมิงซาซาน** (Ming Sha Shan) หรือ เนินเขาทรายกระซิบ เทือกเขาทะเลทรายที่มีความยาว 40 ก.ม. สูงประมาณ 250 เมตร อยู่ห่างออกไปทางใต้ของเมืองตุนหวง ประมาณ 5 กิโลเมตร ทรายมีสีสันต่างกัน 5 สี คือ สีแดง เหลือง เขียว ขาว ดำ กิจกรรมห้ามพลาด มีขี้อูฐบริเวณทะเลสาบพระจันทร์เสี้ยว เล่นกระดานโต้คลื่นบนทะเลทราย ขับรถโกคาร์ต ชมพระอาทิตย์ตกในทะเลทราย สัมผัสกับความเจียบสงบและกว้างไกลของทะเลทรายตามตำนานเล่าว่าเคยมีกองทัพถูกพายุทรายพัดกระหน่ำและถูกฝังทั้งเป็นทั้งกองทัพอยู่ใต้ภูเขาทราย

นำท่านไปชม **ทะเลสาบพระจันทร์เสี้ยว** (Crescent Lake) ไม่ว่าสภาพอากาศจะแยขนาดไหน ลมพายุทะเลทรายจะแรงแค่ไหน สระแห่งนี้ก็ไม่เคยแห้งไปเลย เนื่องจากทิศทางของลม จะพัดทรายออกจากสระแห่งนี้ตลอดเวลา นั่นเอง แม้จะอยู่กลางทะเลทรายทั้งที่มีความลึกเฉลี่ยเพียง 6 เมตรเท่านั้น ตั้งอยู่กลางทะเลทรายโกบี ห่างจากเมืองตุนหวง มณฑลกานซู่ไปทางใต้ประมาณ 5 กิโลเมตร (รวมค่าขี้อูฐ 30 นาที และถุงเท้ากันทราย)





คำ

รับประทานอาหารค่ำ ณ ภัตตาคารอาหารจีน (13)

จากนั้นนำท่านชม **การแสดงระบำตุงหวง** ถือกำเนิดจากการถอดท่วงท่าลีลาของเหล่านางรำบนภาพจิตรกรรมฝาผนังตุงหวงภายในถ้ำหินแกะสลักโมเกา เมืองตุงหวง มณฑลกานซูทางตะวันตกเฉียงเหนือของจีน วัฒนธรรมที่สร้างชื่อเสียงโด่งดังระดับโลกการระบำตุงหวงนั้นถือกำเนิดจากการถอดท่วงท่าลีลาของเหล่านางรำบนภาพจิตรกรรมฝาผนังตุงหวงภายในถ้ำหินแกะสลักโมเกา



**TIANHE HOTEL** ★★★★★

หรือเทียบเท่า





เช้า

รับประทานอาหารเช้า ณ ห้องอาหารโรงแรม (14)

หลังอาหารนำท่านชม **วัดเหลยอิน** เป็นวัดที่ใหญ่ที่สุดในเมืองตุนหวง ถูกสร้างในปี 1989 อยู่ใกล้เนินทรายหมิงซา สร้างขึ้นตามภาพวาดฝาผนังโมเกา เป็นสถานที่จัดพิธีทางพุทธศาสนาที่ใหญ่ที่สุดในเมืองตุนหวง จากการบริจาคของชาวบ้านที่เลื่อมใสในศาสนาพุทธและสมาคมพุทธศาสนาประจำเมือง เปิดให้มีการเข้าชมในปี 1991 และที่นี่ยังเป็นที่ประทับของพระพุทธรเจ้าในเรื่อง จะเชื่อกันว่า วิญญาณทุกคนที่ล่องหนในที่ใดก็ตาม จะมาประทับตราต่ออายุที่วัดเหลยอิน “ซีเทียนฟอ” หรือ “พุทธชมพุทธวิป” จุดหมายที่แห่งเจียกับคณะเดินทางไปอาราธนาพระไตรปิฎก



นำท่านสู่ **พิพิธภัณฑ์ตุนหวง** ก่อตั้งขึ้นใน 1979 และปัจจุบันอาคารถูกสร้างขึ้นในปี 2011 แผนการก่อสร้างเป็นประธานโดย Cui Kai ผู้เชี่ยวชาญด้านสถาปัตยกรรมของสถาบันออกแบบสถาปัตยกรรมจีน รูปลักษณะสีของอาคารทั้งหมดผสมผสานสัญลักษณ์ทางวัฒนธรรมเช่นกำแพงเมืองจีน เฟิงหย่า และปราสาทโบราณ สวยงาม สง่างาม และใจกว้าง อาคารปัจจุบันมีพื้นที่ 7,500 ตารางเมตร ภายในมีห้องโถง นิทรรศการ ห้องสมุดโบราณวัตถุ ห้องฉาย ห้องนั่งเล่น ฯลฯ

กลางวัน

รับประทานอาหารกลางวัน ณ ภัตตาคารอาหารจีน (15)





นำท่านเดินทางสู่ **ถ้ำไมเกาคุ** หรือ วัดถ้ำแห่งตุนหวง (Mogao Caves of Dunhuang) คือหนึ่งในสี่กลุ่มถ้ำพุทธศิลป์ที่ยิ่งใหญ่ที่สุดของจีน ชมพุทธศิลป์ สุดยิ่งใหญ่ กลางทะเลทรายโกบีตั้งอยู่ทางตะวันออกเฉียงใต้ของเมืองตุนหวง ในอดีตเป็นหนึ่งในจุดค้าขาย และแลกเปลี่ยนวัฒนธรรมที่สำคัญ ในเส้นทางสายไหม ภายในถ้ำงดงามด้วยพุทธศิลป์จีน ทั้งพระพุทธรูปและจิตรกรรมฝาผนังที่มีอายุกว่า 1,000 ปี ปัจจุบันได้ขึ้นทะเบียนเป็นแหล่งมรดกโลก ในการประชุมคณะกรรมการมรดกโลกสมัยสามัญครั้งที่ 11 เมื่อ ปี พ.ศ. 2530 ที่กรุงปารีส ประเทศฝรั่งเศส และได้รับการยกย่องว่า เป็นแหล่งพุทธศิลป์ที่ยิ่งใหญ่ที่สุดของจีนจนถึงปัจจุบัน



คำ

รับประทานอาหารค่ำ  
ณ ภัตตาคารอาหารจีน (16)

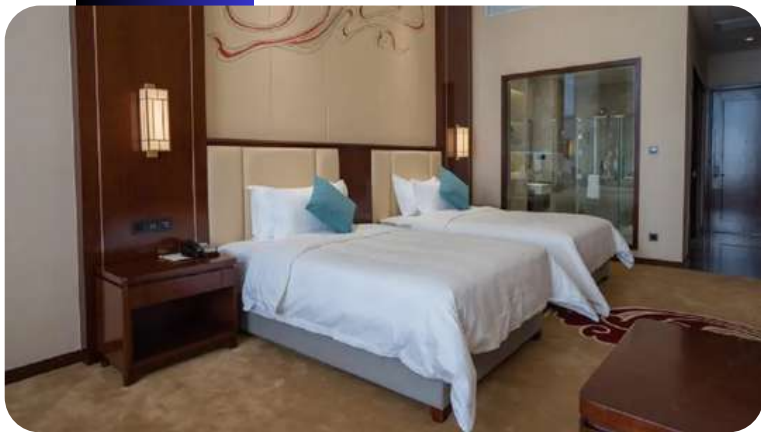
ตลาดกลางคืน **ตลาดกลางคืนซาโจว** เป็นสถานที่ท่องเที่ยวที่สำคัญบนเส้นทางบุดึกการท่องเที่ยวตุนหวง เป็นตลาดกลางคืนที่ใหญ่ที่สุดในตุนหวง ด้วยลักษณะท้องถนนที่โดดเด่นและประเพณีพื้นบ้านที่เข้มข้น ที่นี่ได้รับการขนานนามว่าเป็น ตลาดกลางคืนที่สมบูรณ์แบบอย่างต่อเนื่องและโครงการบริการที่หลากหลายของสี่สัน Dunhuang Shazhou Night Market ได้รับความนิยมมากขึ้นจากนักท่องเที่ยวทั้งจีนและต่างประเทศ พุทราหมีงซาน, พืชม่วง, ลูกแพร์น้ำหอม, องุ่นขาว, แดงโม แม่น้ำเหลือง เป็นต้น ทำให้คนรู้สึกอึดใจมากขึ้นที่น่าตื่นตาตื่นใจที่สุดคือ ชุมงานฝีมือกว่า 100 กว่าร้านที่ประตูตลาดเรียงรายเรียงรายไปตามถนน





# Tianhe Hotel

หรือระดับเทียบเท่า





## DAY 7

สนามบินตุนหวง - สนามบินเจิ้งตุ เกียนฟู่ - เมืองเจิ้งตุ - ถนนคนเดินซุนซีลู่



เช้า

รับประทานอาหารเช้า ณ ห้องอาหารโรงแรม (17)

สมควรเวลานำท่านเดินทางสู่ **สนามบินตุนหวง ประเทศจีน**

10.50 น.

ออกเดินทางสู่ **สนามบินเจิ้งตุ เกียนฟู่ ประเทศจีน** โดยสายการบินเสวอนแอร์ไลน์ เที่ยวบินที่ **3U6358** มีบริการอาหารและเครื่องดื่มบนเครื่อง

13.03 น.

เดินทางถึง **สนามบินเจิ้งตุ เกียนฟู่ ประเทศจีน**

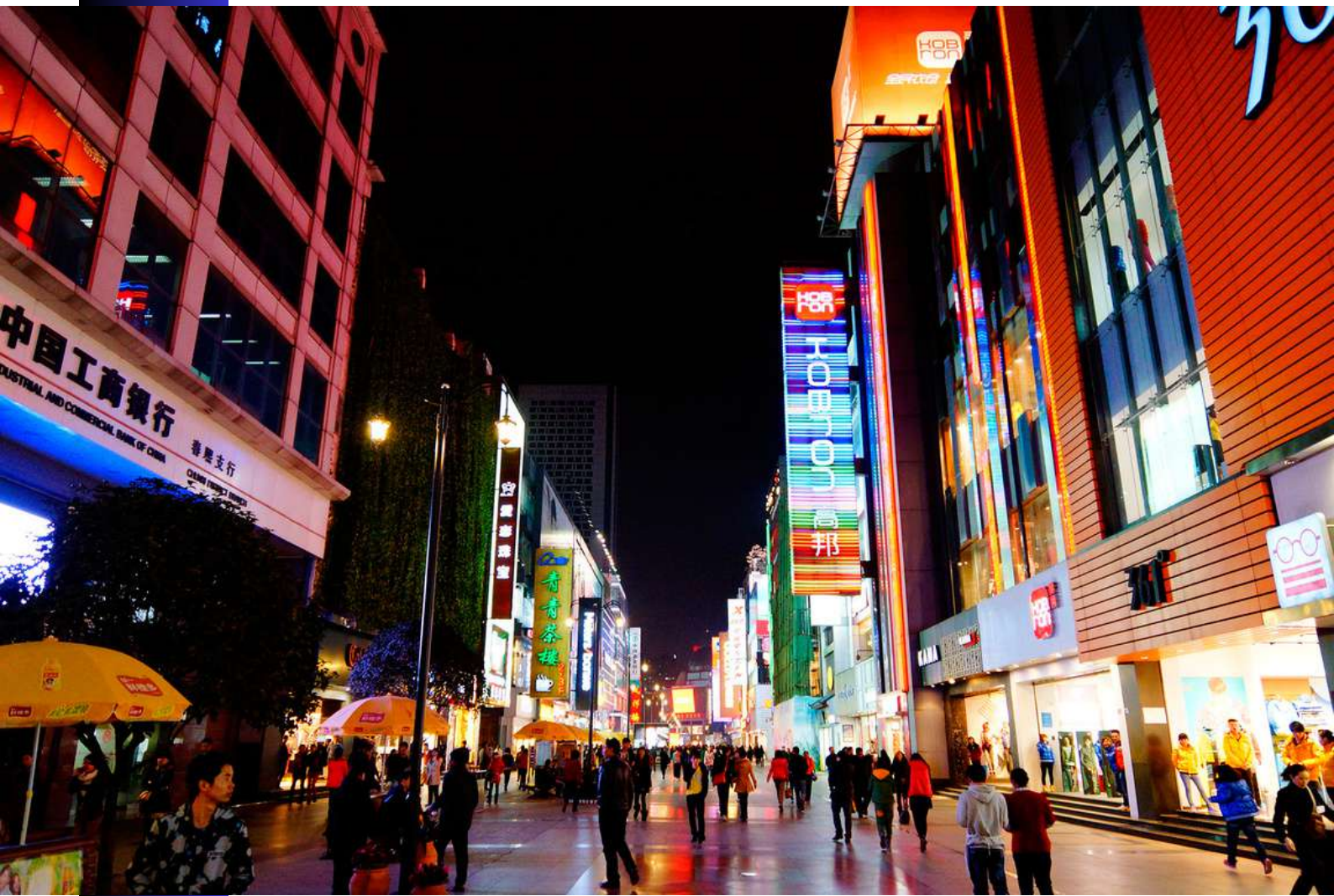
นำท่านเดินทางสู่ **เมืองเจิ้งตุ** เป็นนครระดับกิ่งมณฑลซึ่งเป็น เมืองหลวง ของ มณฑลเสวอน เป็นหนึ่งในสามนครที่มีประชากรมากที่สุดในภาคตะวันตกของประเทศจีน โดยอีกสองแห่ง คือ ฉงชิ่ง และ ซีอาน ในปี ค.ศ. 2014 พื้นที่เจิ้งตุทั้งหมดมีประชากร 14,427,500 คน ซึ่งมากที่สุด ในมณฑลเสวอน และมีประชากรในเขตเมืองจำนวน 10,152,632 คน เจิ้งตุได้รับการจัดระดับว่าเป็นนครโลกระดับเบตาบวก ตามข้อมูลของเครือข่ายวิจัยโลกาภิวัตน์และนครโลก

กลางวัน

รับประทานอาหารกลางวัน ณ ภัตตาคารอาหารจีน (18)

นำท่านเดินทางสู่ **ถนนคนเดินซุนซีลู่** เป็นถนนคนเดินที่ใหญ่และทันสมัยที่สุดในเมืองเจิ้งตุ เต็มไปด้วยร้านค้าและแหล่งช้อปปิ้ง รวมไปถึงร้านอาหารต่างๆมากมาย เปรียบได้เหมือน ถนนสยามของบ้านเรานั่นเอง

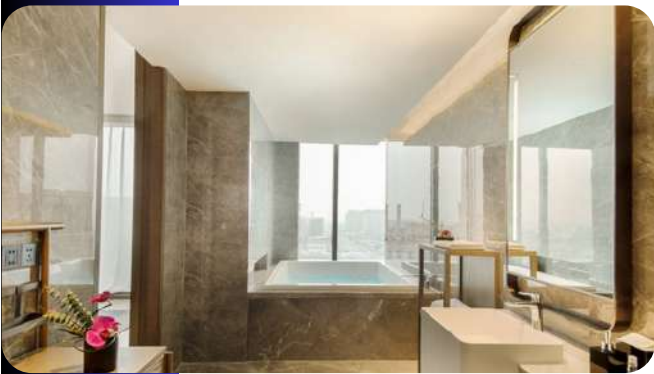
## Chunxi Road Pedestrian Street





# Crowne Plaza Hotel

★★★★★ Chengdu  
หรือระดับเทียบเท่า







เช้า

รับประทานอาหารเช้า ณ ห้องอาหารโรงแรม (20)

นำท่านเดินทางสู่ **ถนนโบราณจีนหฺลี่ (Jinli Ancient Street)** ถนนสายนี้มีความเก่าแก่กว่า 2,000 ปี ปัจจุบันเป็นสถานที่ท่องเที่ยวที่มีชื่อเสียงมากที่สุดแห่งหนึ่งในเมืองเจิ้งตุ เป็นถนนคนเดินอยู่ติดกับศาลเจ้าสามก๊ก หรือศาลเจ้าขงเบ้ง (จู๊กัดเหลียง) บุคคลสำคัญในยุคสามก๊ก (ค.ศ. 220-280) ของเมืองเจิ้งตุ มณฑลเสฉวน ประเทศจีน ยาวประมาณ 550 เมตร บ้านเมืองแบบจีนโบราณ และถ้าเป็นแฟนสามก๊กไม่ควรพลาดถนนเก่าแก่แห่งนี้ ประตูกว้างเข้าทำให้เห็นถึงบรรยากาศเหมือนเดินในหมู่บ้านหนังจีนสมัยก่อน มีร้านค้าตกแต่งอยู่ในบ้านหลังเก่าของจีน ยังมีการแสดงโชว์ขึ้นชื่อของเมืองนี้ คือโชว์เปลี่ยนหน้ากาก แนะนำให้ลองอาหารหรือขนมพื้นเมืองของเจิ้งตุ อย่างแป้งทอดใส่น้ำตาลแดง โยเกิร์ตสดเสฉวนให้ท่านได้อิสระเลือกซื้อและเลือกชิมสินค้าของฝากสินค้าพื้นเมืองและขนมต่างๆ



กลางวัน

รับประทานอาหารกลางวัน ณ ภัตตาคารอาหารจีน (21)

สมควรเวลานำท่านเดินทางสู่ **สนามบินเจิ้งตุ เกียนฟู่ ประเทศจีน**

16.15 น.

ออกเดินทางสู่ **สนามบินสุวรรณภูมิ ประเทศไทย** โดยสายการบินไทย เที่ยวบินที่ **TG619** มีบริการอาหารและเครื่องดื่มบนเครื่อง

18.20 น.

เดินทางถึง **สนามบินสุวรรณภูมิ ประเทศไทย** ด้วยความสวัสดิภาพ พร้อมความประทับใจ

*โปรแกรมอาจมีการปรับเปลี่ยนตามความเหมาะสมขึ้นอยู่กับสภาพภูมิอากาศและฤดูกาล*



## หมายเหตุ (กรุณาอ่านรายละเอียดทุกข้อหมายเหตุ)

1. รบกวอนพิจารณาโปรแกรมการเดินทางให้ละเอียดก่อนทำการจอง
2. กำหนดการนี้อาจเปลี่ยนแปลงได้ตามความเหมาะสมของหมู่คณะ เวลา สภาพการจราจร และสภาพภูมิอากาศในขณะนั้น โดยคำนึงถึงความปลอดภัยและประโยชน์ของผู้เดินทางเป็นสำคัญ
3. กรุ๊ปคอนเฟิร์มเดินทาง 15 ท่านขึ้นไป บริษัทขอสงวนสิทธิ์ยกเลิก หรือเลื่อนการเดินทางในกรณีที่ผู้เดินทางไม่ครบตามจำนวนที่กำหนด

## อัตราค่าบริการทัวร์นี้รวม

1. ค่าตัวเครื่องบินระหว่างประเทศ พร้อมอาหารบริการบนเครื่อง และ ตัวเครื่องบินภายในประเทศ ที่ระบุวันเดินทางไป-กลับพร้อมคณะ
2. ค่ารถโค้ชปรับอากาศคุณภาพดี นำเที่ยวตามรายการ
3. ค่าห้องพักในโรงแรมตามที่ระบุใน หรือเทียบเท่า  
\*\* ในกรณีที่ท่านจองห้องพักแบบ TRIPLE [2 เตียง+1 ที่นอนเสริม] แล้วทางโรงแรมไม่สามารถจัดหาห้องพัก แบบ TRIPLE ได้ ทางบริษัทอาจมีการจัดห้องพักให้ตามความเหมาะสมต่อไป \*\*
4. ค่าอาหารตามที่ระบุในรายการ
5. ค่าเข้าสถานที่ท่องเที่ยวระบุในรายการ
6. ค่ารถไฟตามที่ระบุในรายการ
7. ค่าประกันการเดินทางอุบัติเหตุแบบกลุ่ม คุ้มครองอุบัติเหตุ วงเงินประกัน 2,000,000 บาท (เงื่อนไขตามกรมธรรม์)
8. ค่าใช้จ่ายหัวหน้าทัวร์ ไกด์ท้องถิ่น และคนขับรถ
9. ค่าภาษีมูลค่าเพิ่ม 7% จากค่าบริการ
10. ค่าทิปพนักงานขับรถ มัคคุเทศก์ท้องถิ่น และหัวหน้าทัวร์

## อัตราค่าบริการทัวร์นี้ไม่รวม

1. ค่าธรรมเนียมการจัดทำหนังสือเดินทาง
2. ค่าใช้จ่ายส่วนตัว อาทิ ค่าเครื่องดื่มที่สั่งพิเศษ, ค่าโทรศัพท์, ค่าช้อปปิ้ง, ค่าธรรมเนียมหนังสือเดินทาง, ค่าน้ำหนักเกินจากทางสายการบินกำหนด, ค่ารักษาพยาบาล กรณีเกิดการเจ็บป่วยจากโรคประจำตัว, ค่ากระเป๋าเดินทางหรือของมีค่าที่สูญหายในระหว่างการเดินทาง
3. ค่าธรรมเนียมน้ำมันและภาษีสนามบิน ในกรณีที่สายการบินมีการปรับขึ้นราคา
4. ค่าธรรมเนียมวีซ่าจีน หากในกรณีต้องยื่นวีซ่าจีนเข้าประเทศจีนมีค่าธรรมเนียมค่าวีซ่าต้องเช็คราคา ณ วันที่ทำยื่นวีซ่าอีกครั้ง



## กรณียกเลิกการเดินทาง

1. แจ้งยกเลิกก่อนเดินทาง ตั้งแต่ 30 วันขึ้นไป คืนค่าใช้จ่าย และ หักค่าใช้จ่ายที่เกิดขึ้นจริง ทางบริษัทขอสงวนสิทธิ์ในการยกเลิกการเดินทางไม่น้อยกว่า 60 วัน ในกรณีวันเดินทางช่วงวันหยุด นักขัตฤกษ์
  2. แจ้งยกเลิกก่อนเดินทาง 20 วัน เก็บค่าใช้จ่ายท่านละ 50% ของค่าทัวร์ หรือ หักค่าใช้จ่ายที่เกิดขึ้นจริง หากมีค่าใช้จ่ายที่เกิดขึ้นจริงมากกว่าที่แจ้งไว้ข้างต้น ทางบริษัทขอสงวนสิทธิ์เก็บค่าใช้จ่ายเพิ่ม
  3. แจ้งยกเลิกก่อนเดินทางไม่ถึง 20 วัน บริษัทฯ ขอสงวนสิทธิ์ ไม่คืนเงินค่าใช้จ่ายทั้งหมด การจ่ายเงินคืนแก่นักท่องเที่ยวตามข้อกำหนดด้านบน ซึ่งมีการหักเงินในบางส่วนนั้น เนื่องจากทางบริษัทมีค่าใช้จ่ายที่ได้จ่ายจริงเพื่อการเตรียมการจัดนำเที่ยวไปแล้ว เช่น การมัดจำรถโดยสาร การจองเจ้าหน้าที่ให้บริการ และ ค่าใช้จ่ายที่จำเป็นอื่นๆ เป็นต้น
  4. กรณีเจ็บป่วย จนไม่สามารถเดินทางได้ ซึ่งจะต้องมีใบรับรองแพทย์จากโรงพยาบาลรับรอง อาจจะมีค่าใช้จ่ายที่ไม่สามารถเรียกคืนได้คือ ค่าธรรมเนียมในการมัดจำตั๋ว และค่าธรรมเนียมวีซ่าตามที่สถานทูตฯ เรียกเก็บ
  5. กรณีผู้เดินทางไม่สามารถเข้า-ออกเมืองได้ เนื่องจากปลอมแปลงหรือการห้ามของเจ้าหน้าที่ ไม่ว่าจะเหตุผลใดๆตามทางบริษัทของสงวนสิทธิ์ในการ ไม่คืนค่าทัวร์ทั้งหมด
  6. เมื่อท่านออกเดินทางไปกับคณะแล้ว ถ้าท่านงดการใช้บริการรายการใดรายการหนึ่ง หรือไม่เดินทางพร้อมคณะถือว่าท่านสละสิทธิ์ ไม่อาจเรียกร้องค่าบริการและเงินมัดจำคืน ไม่ว่าจะกรณีใดๆ ทั้งสิ้น
- \*\* สำคัญ!! บริษัททำธุรกิจเพื่อการท่องเที่ยวเท่านั้น ไม่สนับสนุนให้ลูกค้าเดินทางเข้าประเทศจีนโดยผิดกฎหมายและในขั้นตอนการผ่านการตรวจคนเข้าเมือง ทั้งไทยและจีนขึ้นอยู่กับพิจารณาของเจ้าหน้าที่เท่านั้น ลูกค้าทุกท่านต้องผ่านการตรวจคนเข้าเมืองด้วยตัวของตัวเอง ทางมัคคุเทศก์ไม่สามารถให้ความช่วยเหลือใดๆ ได้ทั้งสิ้น \*\***

## การจองทัวร์และสำรองที่นั่ง

1. กรุณาแจ้งชื่อ-นามสกุล, ที่อยู่และหมายเลขโทรศัพท์ของผู้จอง สำหรับออกใบแจ้งหนี้และใบรับเงินของท่าน
  2. ชำระค่ามัดจำทัวร์จำนวน **ท่านละ 30,000 บาท** ภายในวันที่เจ้าหน้าที่ส่งรายละเอียดการชำระให้ เพื่อเป็นการยืนยันการจองจึงจะถือว่าได้ทำการสำรองที่นั่งเสร็จสมบูรณ์
- ส่วนที่เหลือชำระก่อนเดินทาง 30 วัน**
3. ส่งสำเนาหน้าพาสปอร์ตของผู้ที่เดินทาง ที่มีอายุการใช้งานไม่น้อยกว่า 6 เดือน
  4. หากท่านที่ต้องการออกตั๋วโดยสารภายในประเทศ (กรณีลูกค้าอยู่ต่างจังหวัด) ให้ท่านติดต่อเจ้าหน้าที่ ก่อนออกบัตรโดยสารทุกครั้ง หากออกบัตรโดยสารโดยมีแจ้งเจ้าหน้าที่ ทางบริษัทขอสงวนสิทธิ์ไม่รับผิดชอบ ค่าใช้จ่ายที่เกิดขึ้น



## หมายเหตุ

1. จำนวนผู้เดินทางต้องมีขั้นต่ำ 15 ท่านขึ้นไปต่อกรุ๊ป มิฉะนั้น ทางบริษัทขอสงวนสิทธิ์ในการงดออกเดินทางและเลื่อนการเดินทางไปในวันอื่นต่อไป โดยทางบริษัทฯ จะแจ้งให้ท่านทราบล่วงหน้า นอกจากนี้ผู้เดินทางทุกท่านยินดีที่จะชำระค่าบริการเพิ่มเพื่อให้การเดินทางได้ ทางเรายินดีที่จะประสานงานในการเดินทางตามประสงค์ให้ท่านต่อไป
2. ขอสงวนสิทธิ์การเก็บค่าน้ำมันและภาษีสนามบินทุกแห่งเพิ่ม หากสายการบินมีการปรับขึ้นก่อนวันเดินทาง
3. บริษัทฯ ขอสงวนสิทธิ์ในการเปลี่ยนเที่ยวบิน โดยมีต้องแจ้งให้ทราบล่วงหน้าอันเนื่องจากสาเหตุต่างๆ
4. บริษัทฯ จะไม่รับผิดชอบใดๆ ทั้งสิ้น หากเกิดกรณีความล่าช้าจากสายการบิน, การประท้วง, การนัดหยุดงาน, การก่อการจลาจล, ภัยธรรมชาติ, โรคระบาด, การนำสิ่งของผิดกฎหมาย ซึ่งอยู่นอกเหนือความรับผิดชอบของบริษัทฯ
5. บริษัทฯ จะไม่รับผิดชอบใดๆ ทั้งสิ้น หากเกิดสิ่งของสูญหาย อันเนื่องเกิดจากความประมาทของท่านอันเกิดจากการโจรกรรม และ อุบัติเหตุจากความประมาทของนักท่องเที่ยวเอง
6. เมื่อท่านตกลงชำระเงินมัดจำหรือค่าทัวร์ทั้งหมดกับทางบริษัทฯ แล้ว ทางบริษัทฯ จะถือว่าท่านได้ยอมรับเงื่อนไขข้อตกลงต่างๆ ทั้งหมด
7. บริษัทฯ ขอสงวนสิทธิ์ในการเปลี่ยนแปลงรายการโดยมีต้องแจ้งล่วงหน้า ทั้งนี้ขึ้นอยู่กับสภาวะอากาศ การเมือง สายการบิน และราคาอาจเปลี่ยนแปลงได้ตามความเหมาะสม ทั้งนี้ขึ้นอยู่กับอัตราแลกเปลี่ยนของเงินสกุล (หยวน) โดยมีต้องแจ้งให้ทราบล่วงหน้า
8. อัตราค่าบริการนี้คำนวณจากอัตราแลกเปลี่ยนเงินตราต่างประเทศ ณ วันที่ทางบริษัทเสนอราคา ดังนั้น ทางบริษัทขอสงวนสิทธิ์ในการปรับราคาค่าบริการเพิ่มขึ้น ในกรณีที่มีการเปลี่ยนแปลงอัตราแลกเปลี่ยนเงินตราต่างประเทศ ค่าตัวเครื่องบิน ค่าภาษีเชื้อเพลิง ค่าประกันภัยสายการบิน การเปลี่ยนแปลงเที่ยวบิน ฯลฯ
9. การบริการของรถบัสนำเที่ยวจีน ตามกฎหมายประเทศจีน สามารถให้บริการวันละ 10 ชั่วโมง มีอาจเพิ่มเวลาได้ โดยมีคนคุเทศก์และคนขับจะเป็นผู้บริหารเวลาตามความเหมาะสม ทั้งนี้ขึ้นอยู่กับสภาพการจราจรในวันเดินทางนั้นๆ เป็นหลัก จึงขอสงวนสิทธิ์ในการปรับเปลี่ยนเวลาท่องเที่ยวตามสถานที่ในโปรแกรมการเดินทาง อีกทั้งโปรแกรมอาจจะมีการปรับเปลี่ยนตามความเหมาะสมของสภาพอากาศและฤดูกาล ทั้งนี้เพื่อความปลอดภัยของนักท่องเที่ยวเป็นสำคัญ
10. มีคนคุเทศก์ พนักงาน หรือตัวแทนของทางบริษัท ไม่มีอำนาจในการให้คำสัญญาใดๆ แก่บริษัท เว้นแต่ มีเอกสารลงนามโดยผู้มี อำนาจของบริษัทกำกับเท่านั้น

**\*\* กรุณาศึกษารายการทัวร์ และเงื่อนไขการให้บริการโดยละเอียด เพื่อผลประโยชน์สูงสุดในการใช้บริการของท่าน เนื่องจาก เมื่อท่านชำระเงินครบจำนวนหรือมัดจำบางส่วนแล้ว ทางบริษัทฯ ถือว่าท่านได้ยอมรับเงื่อนไขการบริการและข้อตกลงต่างๆที่ได้ ระบุไว้ทั้งหมดในโปรแกรมการเดินทางนั้นๆ**



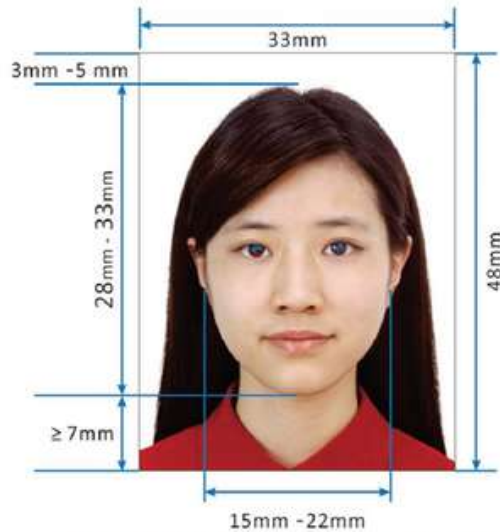
# ในกรณีหากต้องยื่นวีซ่าจีน

## ข้อมูลการยื่นวีซ่า เข้าประเทศจีน

ขั้นตอนที่ 1 การเตรียมเอกสาร

ขั้นตอนที่ 2 การยื่นใบสมัครและชำระเงิน

ขั้นตอนที่ 3 การรับหนังสือเดินทางคืน



Paper Photo for Visa Application Form

### 1. Basic Documents

- (1.1) หนังสือเดินทางต้องมีอายุการใช้งานเหลือมากกว่า 6 เดือน มีหน้าว่างสำหรับวีซ่าไว้สองหน้า รูปถ่ายพร้อมสำเนาหน้าข้อมูลของหนังสือเดินทาง 1 ใบ
- (1.2) แบบฟอร์มใบสมัคร กรอกแบบฟอร์มออนไลน์และพิมพ์แบบฟอร์มใบสมัครที่กรอกเสร็จแล้ว เมื่อเสร็จแล้วให้ลงนามตามความเหมาะสม และรูปถ่าย 2 รูป (ติดรูปถ่ายในแบบฟอร์มขอวีซ่า) เป็นรูปถ่ายปัจจุบัน หน้าตรง รูปสี่ (พื้นหลังสีขาว) ไม่สวมหมวก ขนาด 2 นิ้ว (48 มม. X 33 มม. ตัวอย่างรูปถ่ายที่ถูกต้อง ตามรูป)
- (1.3) ใบอนุญาตที่อยู่อาศัยระยะยาวหรือใบตั้งถิ่นฐาน (สำหรับผู้สมัครที่ไม่ได้อยู่ในประเทศสัญชาติของตัวเอง) ถ้าท่านขอวีซ่าในประเทศที่ไม่ใช่ประเทศสัญชาติของตัวเอง ท่านต้องยื่นใบอนุญาตที่อยู่อาศัยระยะยาวใบตั้งถิ่นฐานหนังสือรับรองที่ทำงาน หรือ เรียนรู้หนังสือในประเทศนั้นตามกฎหมายหรือยื่นวีซ่าที่ยังมีผลบังคับใช้อยู่ทั้งต้นฉบับและสำเนา
- (1.4) ผู้สมัครที่เคยมีหนังสือเดินทางจีนหรือวีซ่าจีน (สำหรับผู้สมัครที่เคยเป็นสัญชาติจีนที่หลังเปลี่ยนสัญชาติเป็นคนต่างชาติ) ถ้าท่านขอวีซ่าจีนครั้งแรกต้องยื่นต้นฉบับหนังสือเดินทางจีนเล่มเก่า และ ใบสำเนาหน้าแรกของหนังสือเดินทางจีนเล่มเก่า ถ้าท่านเคยมีวีซ่าจีนและถือหนังสือเดินทางต่างชาติเล่มใหม่ต้องยื่นใบสำเนาหน้าแรกของหนังสือเดินทางต่างชาติเล่มเก่า และ วีซ่าจีนที่เคยได้มา (ถ้าชื่อสกุลในหนังสือเดินทางเล่มใหม่ไม่ตรงกับเล่มเก่าต้องยื่นหนังสือรับรองการเปลี่ยนชื่อสกุลที่ออกโดยหน่วยงานราชการ)

### 2. Supporting documents

ใบจองตั๋วเที่ยวบินไป-กลับ และใบจองโรงแรม หรือหนังสือเชิญจากหน่วยงานในประเทศจีนหรือจากบุคคลที่อาศัยในประเทศจีน โดยหนังสือเชิญนั้นต้องประกอบไปด้วยเนื้อหาดังต่อไปนี้

- (2.1) ข้อมูลส่วนตัวของผู้ได้รับเชิญ : ชื่อ-สกุล, เพศ, วันเกิด, หมายเลขหนังสือเดินทาง เป็นต้น
- (2.2) จุดประสงค์ที่เชิญ : วันที่เดินทางเข้า-ออก, สถานที่, ความสัมพันธ์ระหว่างผู้เชิญกับผู้ถูกเชิญ, การรับผิดชอบค่าใช้จ่ายในการเดินทาง เป็นต้น
- (2.3) ข้อมูลของหน่วยงานหรือผู้เชิญ : ชื่อหน่วยงานหรือชื่อผู้เชิญ, หมายเลขโทรศัพท์ติดต่อ, ที่อยู่, ตราประทับของหน่วยงาน, ลายเซ็นถูกต้องตามกฎหมายของตัวแทนหน่วยงานหรือผู้เชิญ

### 3. Special notes

- (3.1) ทุกการยื่นขอต้องแนบเอกสารพื้นฐานและเอกสารเพิ่มเติม
- (3.2) หากจำเป็น เจ้าหน้าที่กงสุลอาจจะเรียกร้องให้ผู้สมัครส่งเอกสารเพิ่มเติมหรือให้ผู้สมัครมารับการสัมภาษณ์ที่สถานกงสุล
- (3.3) เจ้าหน้าที่กงสุลสามารถตัดสินใจการออกวีซ่าการกำหนดระยะเวลาวีซ่าการเข้าพัก หรือ จำนวนครั้งในการเดินทางได้ตามสถานการณ์ กรณีเฉพาะจะแจ้งตามสถานการณ์ของผู้สมัคร



# แบบฟอร์มกรอกข้อมูลยื่นวีซ่าจีน

(กรุณากรอกข้อมูลเป็นภาษาอังกฤษให้ครบถ้วนตามความเป็นจริง  
เนื่องจากจะมีผลต่อการพิจารณาวีซ่าของท่าน)

## รายละเอียดผู้เดินทาง

ชื่อ - นามสกุล ผู้เดินทาง [ภาษาอังกฤษ].....  
วัน / เดือน / ปี (ค.ศ.) เกิด.....  
สถานที่เกิด (จังหวัด) .....  
ประเทศที่เกิด.....  
สัญชาติปัจจุบัน ..... สัญชาติโดยกำเนิด หากต่างจากปัจจุบัน.....

เพศ  ชาย  หญิง

สถานภาพ  โสด  แต่งงาน (จดทะเบียน)  แต่งงาน (ไม่จดทะเบียน)

หย่า  แยกกันอยู่  หม้าย (คู่สมรสเสียชีวิต)

อื่นๆ (โปรดระบุ).....

ที่อยู่ปัจจุบันของผู้ขอวีซ่า

..... รหัสไปรษณีย์.....

หมายเลขโทรศัพท์มือถือ..... Email.....

## รายละเอียดการทำงาน

ตำแหน่งงาน ..... (กรุณาอธิบายรายละเอียดลักษณะงานของท่าน)

ชื่อบริษัทหรือร้านค้า ที่ทำงาน ที่อยู่ หมายเลขโทรศัพท์ / สำหรับนักเรียน นักศึกษา กรุณากรอกชื่อ ที่อยู่ของสถาบัน  
ศึกษา

..... รหัสไปรษณีย์..... โทร.....

รายได้ต่อปี ..... บาท วันเริ่มงาน.....

ชื่อ-นามสกุลหัวหน้างาน.....เบอร์ติดต่อ.....





### รายละเอียดประวัติการศึกษา

ชื่อสถาบันการศึกษา .....

หลักสูตร .....

วันที่เข้าเรียน (วว/ดด/ปป) ..... วันที่จบการศึกษา (วว/ดด/ปป).....

### รายละเอียดครอบครัว (บิดา)

ชื่อ - นามสกุล ผู้เดินทาง [ภาษาอังกฤษ].....

วันเกิด ..... สัญชาติ ..... อาชีพ.....

ที่อยู่ .....

### รายละเอียดครอบครัว (มารดา)

ชื่อ - นามสกุล ผู้เดินทาง [ภาษาอังกฤษ].....

วันเกิด ..... สัญชาติ ..... อาชีพ.....

ที่อยู่ .....

### รายละเอียดคนติดต่อฉุกเฉิน

ชื่อ - นามสกุล ผู้เดินทาง [ภาษาอังกฤษ].....

ความสัมพันธ์ ..... เบอร์โทร ..... อีเมล .....

### รายละเอียดคนเชิญ

ชื่อ - นามสกุล ผู้เดินทาง [ภาษาอังกฤษ].....

วันเกิด ..... สัญชาติ ..... อีเมล.....

ที่อยู่ .....





รายละเอียดการเดินทางเข้าประเทศจีน

ท่านเคยได้รับวีซ่าจีน 3 ปีที่ผ่านมาหรือไม่

.....  
ท่านเคยยื่นคำร้องขอวีซ่าจีนหรือไม่.....  
หากเคยได้รับ วีซ่าที่ท่านเคยได้รับ วีซ่าประเภท ..... เลขวีซ่า .....  
ประวัติการเดินทางเข้าประเทศอื่นๆ วีซ่าประเทศ.....  
ได้รับวีซ่าวันที่ .....

รายละเอียดการเดินทางต่างประเทศ

ระยะเวลา 5 ปี ที่ผ่านมา ท่านเคยเดินทางท่องเที่ยวต่างประเทศอื่นๆ หรือไม่

เคย

ไม่เคย

หากเคย โปรดระบุประเทศที่ท่านเดินทางภายใน 5 ปีที่ผ่านมา

.....  
.....  
.....  
.....

