



License No. 11/03131

บริษัท เอ็นซี ฮอลิเดย์ทัวर्स จำกัด

1176/14 ซอยพหลโยธิน 32 แขวงจันทรเกษม เขตจตุจักร กรุงเทพมหานคร 10900



02-579-3131



ncholidaytours@yahoo.co.th



@ncholidays

IMG_OZDMZ08

Seoul Spring

เกาหลี ส่งเกาหลีเหนือ 5 วัน 3 คืน

ASIANA AIRLINES

ฟรี! น้ำหนักกระเป๋า 23 KG.

ฟรี! อาหารหรือไป-กลับ



กล้องส่องทางไกล



รถไฟเชื่อมเหนือใต้



อุโมงค์หมายเลข 3

DMZ อิมจินกัก
ประวัติศาสตร์สงคราม
เกาหลีใต้ และเกาหลีเหนือ

ที่เที่ยวยอดนิยมสุด



คาเฟ่ดัง Forest Outing



ถ้ำอดีตเหมืองทอง



INSPIRE Entertainment Resort

เดินทาง เม.ย.-พ.ค. 67

พักโฮล 3 คืน
ไม่เปลี่ยนโรงแรม

ฟรี ประกันอุบัติเหตุ

อาหารฟรีเหมือน
ไม่ลงร้านอาหาร



บริการสง K-ETA

ราคาเริ่มต้น

33,498

ที่เที่ยวยอดนิยมสุด รีสอร์ท 5ดาว
ใหญ่ที่สุดในเอเชียเหนือ
เปิดประสบการณ์ ชมฝั่งเหนือใกล้ที่สุด
เขตปลอดทหาร และมีทหารมากที่สุดในโลก
ส่องเกาหลีเหนือ รถดูไบ
เชคอินคาเฟ่ดัง Forest Outing
กล้องส่องทางไกล โซนคาเฟ่
อิสระช้อปปิ้งคังนัม Lotte Duty Free

อิสระทำสวยที่พ.ดังคังนัม!!



บุฟเฟ่ต์ปิ้งย่างไม่อั้น



Seoul Spring

เกาหลี เข้าชม DMZ 5 วัน 3 คืน

IMG_OZDMZ08

Seoul Spring

เกาหลี ส่งเกาหลีเหนือ 5 วัน 3 คืน

ASIANA AIRLINES

ฟรี!!
น้ำหนักกระเป๋า
23 KG.

ฟรี!!
อาหารเช้า
ไป-กลับ

กล้องส่องทางไกล

รถไฟเชื่อมเหนือใต้

อุโมงค์หมายเลข 3

DMZ อิมจินกัก

ประวัติศาสตร์สงคราม
เกาหลีใต้ และเกาหลีเหนือ

ที่เที่ยวยอดนิยมล่าสุด

เดินทาง เม.ย.-พ.ค. 67

พักโฮล 3 คืน
ไม่เปลี่ยนโรงแรม

ฟรี
ประกันอุบัติเหตุ

อาหารพรีเมียม
ไม่ลงร้านทัวร์

บริการสง K-ETA

ราคาเริ่มต้น

33,498

คาเฟ่ดัง Forest Outing

ถ้ำอดีตเหมืองทอง

INSPIRE
Entertainment Resort

ที่เที่ยวยอดนิยมล่าสุด รีสอร์ท 5ดาว
ใหญ่ที่สุดในเอเชียเหนือ
เปิดประสบการณ์ ชมฝั่งเหนือใกล้ที่สุด
เขตปลอดทหาร และมีทหารมากที่สุดในโลก
ส่งเกาหลีเหนือ รถอุโมงค์
เชคอินค่าเฟ่ดัง Forest Outing
กล้องส่องที่ดูคุณเอง โซนมาจอร์
อิสระช้อปปิ้งคิงดอม Lotte Duty Free



วันแรก สนามบินสุวรรณภูมิ กรุงเทพฯ

หัวหน้าทัวร์และเจ้าหน้าที่คอยให้การต้อนรับอำนวยความสะดวก

กรณีผู้โดยสารไม่ได้มาเช็คอิน และไม่ได้ทำการยกเลิกการจองก่อนเวลาปิดเคาน์เตอร์เช็คอิน หรือไม่ได้มาขึ้นเครื่องหลังจากเช็คอินเรียบร้อยแล้ว สายการบินอาจเรียกเก็บค่าธรรมเนียมกับผู้โดยสาร

ผู้โดยสารขาออก	หน้าเคาน์เตอร์	สายการบิน	ประตูทางเข้า
เวลา 22.00 น.	M	Jeju Air	6

ขอสงวนสิทธิ์เปลี่ยนแปลงเที่ยวบินและตารางการบินของสายการบินตามที่ได้อนุมัติ
น้ำหนักกระเป๋าได้ต้องเครื่อง 15 กิโลกรัม ถูขึ้นเครื่อง 10 กิโลกรัม
(ไม่มีบริการอาหารบนเครื่อง)

**วันที่สอง สนามบินอินชอน - INSPIRE Entertainment Resort – Forest Outing Cafe
ถ้ำควังเมียง**

ออกเดินทางสู่ประเทศเกาหลีใต้ โดยเส้นทางบินระหว่างประเทศไทย และเกาหลี (เวลาที่เกาหลีใต้เร็วกว่าไทย 2 ชั่วโมง)

สายการบิน	BKK-ICN	เวลาออก	เวลาถึง
Asiana Airlines	OZ742	23.55 pm	06.55 am

เช้า ถึงท่าอากาศยานนานาชาติอินชอน ประเทศเกาหลีใต้ ผ่านพิธีการตรวจคนเข้าเมืองเป็นที่เรียบร้อยแล้ว (เวลาท้องถิ่นที่เกาหลีใต้ เร็วกว่าประเทศไทย 2 ชั่วโมง กรุณาปรับเวลาของท่านเพื่อความสะดวกในการนัดหมาย) หลังผ่านขั้นตอนการตรวจคนเข้าเมือง และตรวจรับสัมภาระเรียบร้อยแล้ว อันยอง ยินดีต้อนรับทุกท่านเข้าสู่ ประเทศสาธารณรัฐเกาหลีใต้

"สกายแทร์กซ์" จัดอันดับสนามบินที่ดีที่สุดในโลก ประจำปี 2552 "เกาหลีใต้" สนามบินอินชอน คราวที่ 1



นี่คือจุดหมายปลายทางใหม่ล่าสุด **INSPIRE Entertainment Resort** เปิดให้บริการในปี 2567 เป็นรีสอร์ท Mohegan ล้ำสุด และใหญ่ที่สุดในเอเชียเหนือ รีสอร์ทเพื่อความบันเทิงครบวงจรแห่งนี้ประกอบด้วยโรงแรมระดับ 5 ดาว คาสิโน ห้องสรรพสินค้า ร้านอาหารที่มีเอกลักษณ์เฉพาะตัว ห้องนิทรรศการ สถานที่แสดงในร่ม INSPIRE Arena สวนน้ำ และสิ่งอำนวยความสะดวกด้านความบันเทิงอื่นๆ รีสอร์ทแห่งนี้มีรูปลักษณะร่วมสมัย โดยมี AURORA ซึ่งเป็นถนน LED ยาว 150 เมตรที่จัดแสดงการผสมผสานระหว่างเทคโนโลยี และศิลปะดิจิทัลทุกๆ 30 นาที คุณจะรู้สึกราวกับว่ากำลังเดินคดเคี้ยวท่ามกลางหมอกสูงในป่าลึกลับ อยู่ใต้ท้องฟ้าสีครามที่ไร้ขอบเขต หรือบางทีคุณอาจพบว่าตัวเองจมอยู่ในน้ำลึกของมหาสมุทรสีฟ้า ท่องไปในความอัศจรรย์ในพื้นที่ดิจิทัลอันกว้างใหญ่ที่ไม่เคยมีมาก่อน

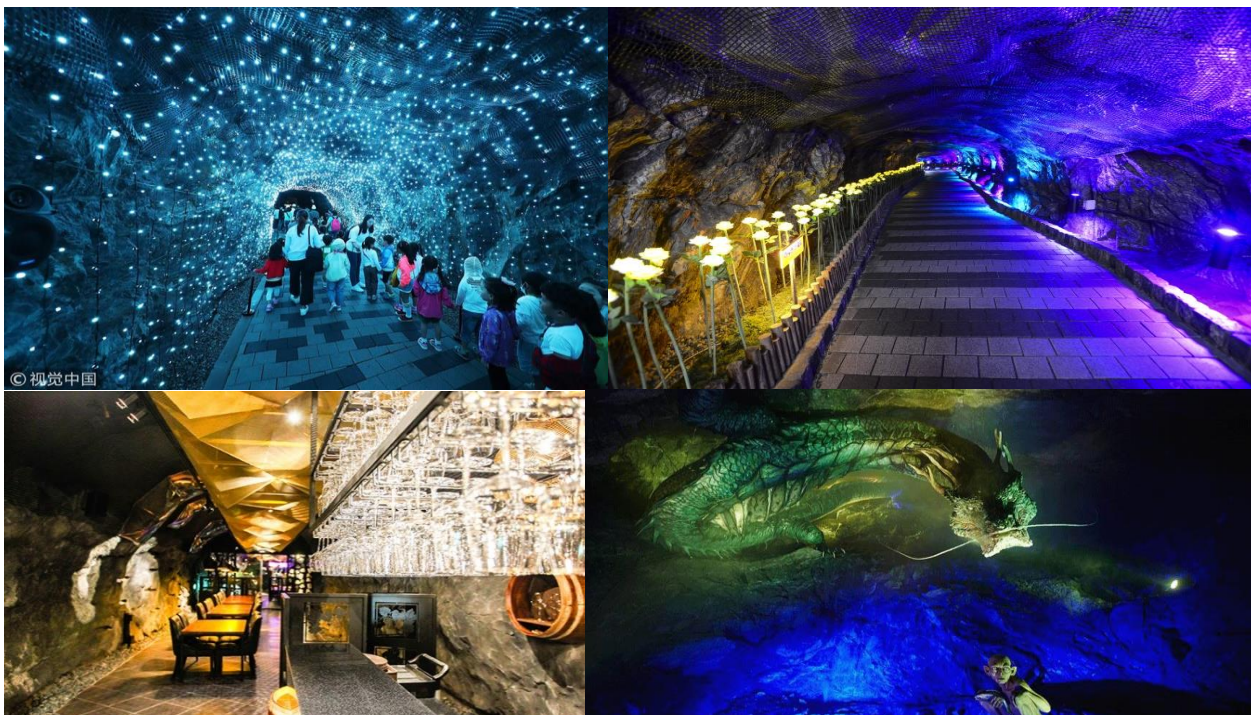


อาหารกลางวัน (1)

ฟินสุดกับเมนูเลี้ยงชื่อ **กัมจาทัง ซุปกระดูกหมู รสเผ็ด** ไส้มันฝรั่ง เสิร์ฟพร้อมข้าวสวย และเครื่องเคียง



นำท่านสู่ คาเฟ่ Forest Outings เป็นร้านกาแฟขนาดใหญ่ในอิสซาน ซึ่งมีขนาดเกือบเท่ากับสวนรุกขชาติในร่ม อุตสาหกรรมกาแฟเกาหลีเป็นเรื่องปกติ แต่อาคารใหญ่นี้มีไว้สำหรับร้านกาแฟเพียงร้านเดียว มี 2 ชั้น อาคารอิฐสีแดง ยังมีหลังคากระจกที่เปิดรับแสงแดดได้อย่างเต็มที่ นอกจากนี้ยังมีสะพานที่คุณสามารถข้ามไปในสวนขนาดเล็กได้ ผู้คนจำนวนมากใช้ที่นี่เป็นจุดถ่ายรูป เซคอิน (ไม่รวมค่าเครื่องดื่ม และค่าเบเกอรี่)



นำท่านชม ‘ถ้ำควังเมียง’ สถานที่ท่องเที่ยวทางประวัติศาสตร์ ตั้งอยู่ที่เมืองควางมยอง กำเนิดขึ้นเมื่อปี 1912 และเคยเป็นเหมืองขุดทองที่ใหญ่มากมาตั้งแต่สมัยที่เกาหลีอยู่ใต้อาณานิคมของญี่ปุ่น ก่อนจะถูกปล่อยให้ร้างในปี 1972 ยาวนานกว่า 40 ปี ปัจจุบัน รัฐบาลได้ทำการรีโนเวทถ้ำแห่งนี้ใหม่ทั้งหมด โดยปรับเปลี่ยนให้เป็นมิวเซียมและอาร์ตแกลเลอรี ตลอดทางเดินภายในถ้ำ ที่ยาวประมาณ 7.8 กิโลเมตร ประดับประดาไปด้วยแสงไฟ LED หลากหลายสี บ้างมีการพันที่สีกกราฟฟิตีบนผนังถ้ำเป็นลวดลายที่วิจิตรสวยงาม และแบ่งห้องจัดแสดงออกเป็นหลายๆ ห้อง อีกทั้งยังมีห้องจัดแสดงไวน์ ซึ่งคุณสามารถชิมและเลือกซื้อไวน์คุณภาพดีจากที่นี่ได้ ตลอดจนมีห้องโถงสำหรับการแสดงดนตรี หรือใช้เป็นโรงละคร ที่มีเก้าอี้ให้คุณนั่งชมในถ้ำได้ด้วย นอกจากนี้หากคุณติดตามภาพยนตร์เรื่อง The Hobbit และเป็นแฟนตัวยงของ The Lord of the Rings คุณอาจชื่นชอบประติมากรรมตัวละคร “กอลลัม” ที่ส่งตรงมาจากผู้กำกับของเรื่องเลยทีเดียว

อาหารเย็น (2)

ฟินสุดกับเมนูเลี้ยงเชื้อและรู้จักกันดีทั่วโลก ชุดหมุ่ย่าง บุปเฟ่ต์ (หมุ่ย่างเกาหลี)

มีรสชาติออกหวาน นุ่มและกลมกล่อม เอกลักษณ์เกาหลีแท้คือการทานหมุ่ย่าง ห่อคู่กับผักกาดเขียวแบบเมี่ยงคำไทย โดยใส่น้ำจิ้มเต้าเจี้ยว (เครื่องจิ้มหมัก ที่ช่วยชูรสอย่างดี) และเครื่องเคียงที่ชอบ



ได้เวลาสมควรนำท่านเช็คอิน โรงแรม JK Blossom 3* หรือเทียบเท่า

วันที่สาม ศูนย์เครื่องสำอาง - ศูนย์น้ำมันสนแดง - โรงงานสาหร่าย ทำคิมบับ (ข้าวห่อสาหร่าย ใส่ชุดฮันบก) – อิสระคั้งหมั

เช้า รับประทานอาหาร ที่ห้องอาหารโรงแรม (3)

นำท่านช้อปปิ้ง “เครื่องสำอางปลอดภาษี” **COSMETIC SHOP** เครื่องสำอางขึ้นชื่อของเกาหลี อาทิ โบท็อกหน้าเด็ก หน้ากาก LED ช่วยฟื้นฟูสภาพผิว, SNAIL CREAM (ครีมหอยทาก) , ครีมบำรุงต่างๆ , CC ครีม ซึ่งราคาถูกกว่าที่เมืองไทยเกือบเท่าตัว และบางผลิตภัณฑ์ยังไม่มีขายในไทย

จากนั้นนำชมและเข้าใจ **RED PINE** ผลิตภัณฑ์ที่สกัดจากน้ำมันสนเข็มแดง มีสรรพคุณช่วยล้างพิษระบบเลือดให้สะอาด เพิ่มภูมิต้านทานร่างกายให้แข็งแรง และช่วยรักษาสมดุลในร่างกาย

นำท่านไปชม **โรงงานสาหร่ายเกาหลี** ให้ท่านได้ชมกรรมวิธีในการผลิตสาหร่ายเกาหลีแสนอร่อย พร้อมชิมสาหร่ายๆ หรือจะเลือกซื้อเป็นของฝากกลับบ้านก็ได้ จากนั้นพาท่านไปสวยหล่อแบบหนุ่มสาวเกาหลี กับการสวมชุดประจำชาติ

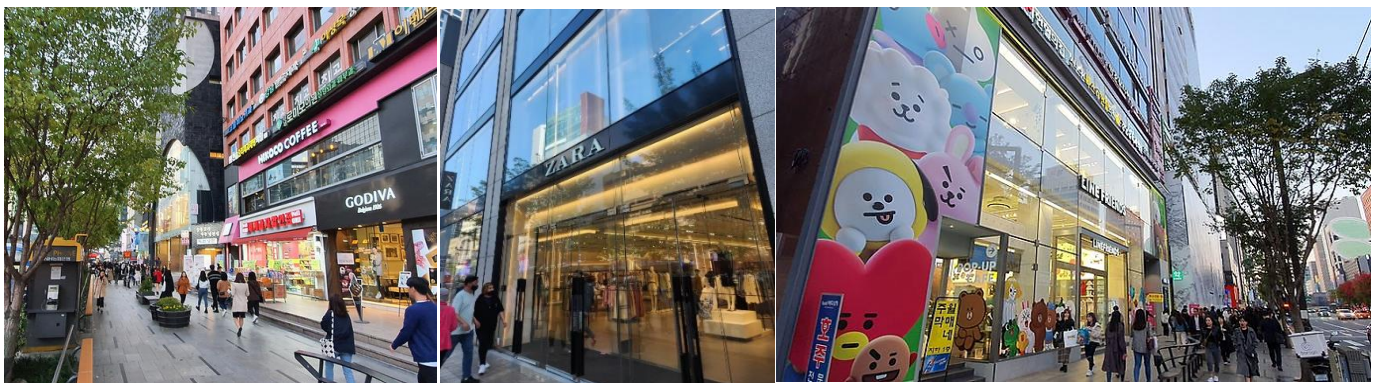
เกาหลี “ชุดฮันบก” ให้ท่านได้ถ่ายรูปตามอัธยาศัย จากนั้นนำท่านไปเรียนรู้เกี่ยวกับการ **ทำคิมบับ (ข้าวห่อสาหร่าย)** อาหารง่ายๆ ที่คนเกาหลีนิยมรับประทาน “คิม” แปลว่า สาหร่าย “บับ” แปลว่า ข้าว โดย วิธีการทำ จะห่อเป็นแท่งยาวๆ แล้วหั่นเป็นชิ้นพอดีคำ จิ้มกะโชยุ ญี่ปุ่นหรือวาซาบิก็ได้



อาหารกลางวัน (4)

รับประทานอาหาร เมนู Bibimbab เป็นอีกหนึ่งเมนูที่มีชื่อเสียง ข้าวยำเกาหลี อร่อยมาก

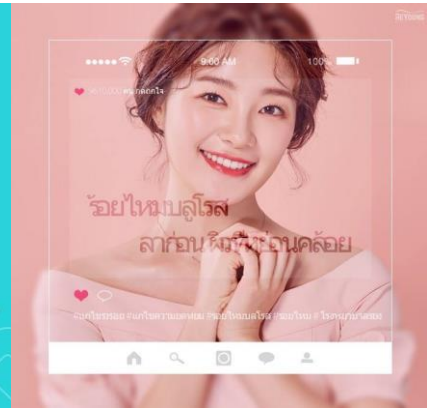
... พาทุกท่านไปย่าน **คังนัม (Gangnam)** หรรษาไฮเอนด์ต้องย่านคังนัม รวมแหล่งช้อปปิ้ง มีทั้งสำนักงาน โรงเรียนชื่อดัง และห้างสรรพสินค้าชั้นนำ และยังเป็นที่ตั้งของคลินิก และโรงพยาบาลศัลยกรรมชื่อดังมากมาย แหล่งรวมสินค้าราคาเบาๆ ไปจนถึงแบรนด์เนม มีตั้งแต่เสื้อผ้าวัยรุ่น-วัยทำงาน สินค้าไอที เครื่องสำอาง รองเท้า ร้าน ABC Mart ให้ช้อปปิ้งแบบจุใจ Olive Young ร้านเครื่องสำอางที่โด่งดัง ให้เลือกมากมาย ช้อปเสร็จแล้ว ท่านสามารถเดินชมวิวทิวทัศน์ตึกสูงเจริญหูเจริญตา มีร้านค้าแบรนด์เนมต่างๆ ให้ช้อปต่อได้อีก ส่วนใครชอบความน่ารักของเหล่าคาแรคเตอร์ Kakao Friends และ Line Friends ก็มี Shop ให้ช้อปเช่นกัน



สำหรับท่านที่สนใจเข้ารับบริการ Botox Filler Rejuran Healer ฉีดสลายไขมันบอดี ทริทเมนต์ผิว /ฉีดผิว แอลเลเบสไบรท์เทนนิ่ง ฟิลเลอร์ปาก ร้อยไหม และอีกมากมาย

REYOUNG โรงพยาบาลรียัง ชื่อดัง โดยคุณหมอได้เป็นผู้แปลงโฉมในรายการ **LET ME IN** ประเทศไทย ทั้งนี้ยังมีเหล่าคนดัง เกาหลี และไทย เข้ารับบริการที่โรงพยาบาลแห่งนี้ เพื่อปรับแต่งใบหน้า ให้มีความสุข หล่อ ตามที่ต้องการ

इटสุด ในตอนนี้ Rejuran Healer (รีจูรัน ฮีลเลอร์) เป็น Skin rejuvenation booster ที่กระตุ้นการเกิดเซลล์ผิวใหม่ โดยสารสกัดจาก Polyneucleotide (PN) หรือ Salmon DNA ซึ่งใกล้เคียงดีเอ็นเอมนุษย์มากที่สุด จึงมีคุณสมบัติที่หลากหลายต่อผิวหนัง ช่วยเรื่องริ้วรอย รูขุมขน ผิวกระจ่างใส ให้ผิวหน้าดูอ่อนเยาว์ **(ไม่รวมค่าบริการ)**



อิสระอาหารเย็น เพื่อไม่รบกวนเวลาช้อปปิ้งของท่าน

หลังจบรายการท่องเที่ยว พาท่านเดินทางกลับที่พัก

วันที่สี่ DMZ เขตปลอดทหารเกาหลี - สวนอิมจินกัก หรือสวนที่ระลึกแห่งสงครามเกาหลี - มัลตงโดन्हทาวน์ คาเฟ่ - ยอดเขานัมซานโซลทาวเวอร์

เช้า รับประทานอาหาร ที่ห้องอาหารโรงแรม (5)

นำท่านถึง DMZ อิมจินกัก & สวนสาธารณะ พยองฮวา นูริ (Imjingak & Pyeonghwa-Nuri Park) ชมสถานที่สำคัญทางประวัติศาสตร์ของเกาหลีใต้ สวนที่สร้างขึ้นเพื่อปลอบขวัญคนที่อพยพมาจากเกาหลีเหนือในช่วงสงครามเกาหลี ที่มีขบวนรถไฟที่ชื่อว่า ม้าเหล็กยากลิ้ง เป็นสัญลักษณ์ของทางรถไฟที่เชื่อมเกาหลีเหนือและเกาหลีใต้ ซึ่งถูกตัดขาดจากกัน ตอนเกิดสงคราม หนึ่งในไม่กี่แห่งของแหล่งท่องเที่ยวในเขตปลอดทหาร DMZ เป็นจุดที่ทำให้เราสามารถเข้าใกล้ฝั่งเหนือได้ใกล้ที่สุด และเป็นพื้นที่ที่มีกำลังทางทหารมากที่สุดในโลก ไม่มีบ้านเรือนหรือประชาชนพักอาศัยในเขตนี้ ซึ่งการจะเข้ามาเที่ยวที่ DMZ ได้ จะต้องมากับกรุ๊ปทัวร์ที่ได้รับอนุญาตเท่านั้น มีผลงานศิลปะหลายแห่งที่อุทิศให้แก่สันติภาพ และการรวมชาติบนคาบสมุทรแห่งนี้ พบได้อยู่ทั่วสวนสาธารณะพยองฮวา-นูริ

- **ชมสะพานประวัติศาสตร์ สะพานเสรีภาพ) Freedom Bridge)** ซึ่งเป็นสะพานที่เชลยสงครามกว่า 13,000 ชีวิต เคยข้ามมาเพื่อรับอิสรภาพ
- **ชมหอสังเกตการณ์โดราซาน** ถลิ่งส่องทางไกลกำลังขยายสูงที่หอสังเกตการณ์โดราซาน สามารถมองเห็นเกาหลีเหนือได้

- ชมอุโมงค์หมายเลข3 ย้อนรอยประวัติศาสตร์ไปตามเส้นทางที่ทหารเกาหลีเคยใช้ในอดีต ผ่านทางเดินที่ทั้งคับแคบ และลาดชัน



อาหารกลางวัน (6)

แจก Cash Back 10,000 Won เพื่อให้ลูกค้าเพลิดเพลิน และสะดวกในการเลือกซื้ออาหาร



จากนั้นนำท่านเข้าสู่ **คาเฟ่มัลดงโดนัททาว์น malddong donut cafe** ตั้งอยู่ใจกลางเมืองพางู จังหวัดคยองกีโด อยู่ห่างจากโซลเพียงแค่ 40 กิโลเมตรเท่านั้น เป็นคาเฟ่ที่สวยงามแปลกตามาก เพราะการจัดตกแต่งสีสันสดใสทั้งภายในและภายนอกร้านที่เป็นเอกลักษณ์ไม่เหมือนใคร อีกทั้งยังเป็นแหล่งรวมขนมหวานนานาชนิด ไม่ว่าจะเป็น เค้ก เบเกอรี่ ไอศกรีม โดนัท เครื่องดื่มหลายชนิด ฯลฯ (ไม่รวมค่าเครื่องดื่ม และค่าเบเกอรี่)

ชมวิวมุมกว้างแบบพาโนรามาบน **ยอดเขานัมซานโซลทาวเวอร์** จุดเด่นอันสวยงามของกรุงโซลที่มองเห็นได้จากที่ไกลๆ โดยในยามค่ำคืนหอคอยแห่งนี้จะเปิดไฟLED หลากสีสันซึ่งสีไฟเหล่านี้ยังบ่งบอกถึงสภาพอากาศในแต่ละวันอีกด้วยพลาดไม่ได้!กิจกรรมยอดนิยม สำหรับบรรดาคู่รักที่หนีไม่พ้นการคล้องใจไว้ที่กุญแจLove Key Ceremony เป็นจุดที่ให้คู่รักมาเขียนข้อความและชื่อของตัวเองลงบนแม่กุญแจหลากสีก็มีค่าน่ารักๆที่ทำให้หอคอยแห่งนี้กลายเป็นสถานที่เด็ดสุดฮิตอีกแห่งหนึ่งในเกาหลี (ไม่รวมค่าขึ้นลิฟท์ และกิจกรรมคล้องกุญแจ)



อาหารเย็น (7)

ลิ้มลองเมนูดัง คัมจาทัง ต้มซุปรกระดูกหมู รสเผ็ด (ไม่เผ็ดมาก) เสิร์ฟพร้อมเครื่องดื่มจากนั้นนำท่านกลับสู่ที่พัก

วันที่ห้า ศูนย์ฮ็อกเก็ตนามู – สมุนไพโรสมเกาหลี – Duty free – ละลายเงินวอน – สนามบิณสุวรรณภูมิ

เช้า รับประทานอาหารเช้า ที่ ห้องอาหารโรงแรม(8) พร้อมอู่ที่พักร

นำท่านรู้จัก และเข้าใจ ศูนย์ฮ็อกเก็ตนามู ต้นไม้ฮ็อกเก็ตนามูชนิดนี้เจริญเติบโตในป่าลึกบนภูเขาที่ปราศจากมลภาวะและระดับสูงเหนือน้ำทะเล 50-800 เมตร เมล็ดของพันธุ์ฮ็อกเก็ตนี้..ชาวเกาหลีรุ่นใหม่านิยมนำมารับประทาน**เพื่อช่วยดูแลตับให้สะอาดแข็งแรง ป้องกันโรค** ตับแข็งไม่ถูกทำลายจากการดื่มแอลกอฮอล์ กาแฟ บุหรี่ สารตกค้างจากอาหารและยา

จากนั้นนำท่านรู้จักและเข้าใจ **สมุนไพรโสมเกาหลี** ที่ช่วยเสริมสร้างความแข็งแรงให้แก่ระบบย่อยอาหารและปอด ช่วยทำให้จิตใจสงบและเพิ่มพลังกำลังโดยส่วนรวมสรรพคุณทางการแพทย์ ช่วยบำรุงหัวใจ ป้องกันโรคหัวใจขาดเลือด เสริมประสิทธิภาพทางเพศ ลดและป้องกันมะเร็ง โสมเกาหลีอาจจะได้จดทะเบียนมรดกโลกโดยองค์การยูเนสโก

อาหารกลางวัน (9)

ลิ้มลองเมนูด้ง Budae Jigae บูเดจิกเก หม้อไฟเกาหลี หรือที่หลายๆคนเรียกว่า แกงทหาร นั่นเอง เป็นแกงที่ใส่วัตถุดิบ แซม ไส้กรอก กิมจิ ต็อก มามาเกาหลี ถือเป็นอาหารฟิวชั่นของประเทศเกาหลี เสริฟ์พร้อมเครื่องเคียง

เลือกซื้อสินค้าตัวดีฟรี เพื่อให้คนเดินทางออกนอกประเทศ ไม่ว่าจะเป็นชาวเกาหลีหรือนักท่องเที่ยวได้เพลิดเพลินกับการช้อปปิ้ง สินค้าปลอดภาษี และได้เลือกซื้อสินค้าแบรนด์เนมนำเข้าจากต่างประเทศมากมายหลากหลายชนิด รวมทั้งสินค้าแบรนด์เกาหลียอดนิยมที่ชาวเกาหลี ชาวจีน ชาวญี่ปุ่น และ ชาวเอเชียชื่นชอบ เพื่อเป็นส่วนหนึ่งในการพัฒนาเศรษฐกิจระดับประเทศ อาทิ **SULWHASOO , LANEIGE , SHISEIDO , SKII** และ กระเป๋าแบรนด์ดัง **MCM , LOUIS VUITTON, CHANEL**

ให้ท่านได้ชื่อของฝากที่ **“ซูเปอร์มาร์เก็ต หรือร้านละลายเงินวอน”** ร้านที่มีขนมเกาหลีให้เลือกมากมาย อาทิ เวเฟอร์ช็อกโกแลต มามาเกาหลีรสต่างๆ นมกล้วย บ็อกกี้ บราวน์ มันทฝรั่ง ต็อกบ็อกกี้ ถั่วอัลมอน สาหร่ายเกาหลี เหล้าโซจู ฯลฯ อิสระให้ท่านได้เลือกซื้อตามอัธยาศัย



ได้เวลาสมควร นำท่านเดินทางสู่สนามบินอินชอน

เส้นทางบินระหว่างประเทศไทยและเกาหลี (เวลาที่ไทยช้ากว่าเกาหลีใต้ 2 ชั่วโมง)

สายการบิน	ICN-BKK	เวลาออก	เวลาถึง
Asiana Airlines	OZ743	20.50 PM	00.50 AM

00.50 น. เดินทางถึงสนามบินสุวรรณภูมิ โดยสวัสดิภาพ พร้อมความประทับใจ

รายการเดินทางครั้งนี้ขอเปลี่ยนแปลงตามความเหมาะสม เนื่องจากสภาวะอากาศ การเมือง สายการบิน การจราจร ช่วงฤดูกาล ช่วงเทศกาลของเมืองต่าง ๆ หรือเหตุการณ์ที่อยู่เหนือการควบคุมเป็นต้น บริษัทฯ จะปรับเปลี่ยนโดยคำนึงถึงผลประโยชน์ของลูกค้าเป็นสำคัญ บริษัทฯ จะไม่รับผิดชอบและไม่สามารถคืนค่าใช้จ่ายต่าง ๆ ได้ ในทุกกรณี

เพื่อไม่ขัดต่อกฎหมายแรงงาน เรื่องจำนวนชั่วโมงเวลาการขั้บรถ ไม่เกิน 6-12 ชั่วโมงต่อวัน

หมายเหตุ : กรณีกรุ๊ปส่วนตัว กรุ๊ปนักเรียน นักศึกษา กรุ๊ปอาจารย์ กรุ๊ปคุณหมอ กรุ๊ปดูงาน
ไม่สามารถใช้ราคาดังกล่าวในโปรแกรมได้

***กรุ๊ปเหมา** บวกราคาเพิ่มจากหน้าร้าน ท่านละ 3,000.- บาท

**** รับจองเฉพาะลูกค้าที่เดินทางไป-กลับพร้อมคณะเท่านั้น ****

สำหรับนักท่องเที่ยวที่จะเดินทางเข้าประเทศเกาหลี ขึ้นตอนก่อนเดินทางเข้าประเทศเกาหลีได้ง่าย ๆ ดังนี้

1. ลงทะเบียน K-ETA เพื่อไม่ต้องทำวีซ่าเข้าเกาหลี ค่าบริการ 600 บาท
2. พาสปอร์ตตัวจริง อายุการใช้งานต้องเหลือมากกว่า 6 เดือน

อัตราค่าบริการ และเงื่อนไขรายการท่องเที่ยว

วันเดินทาง 5 วัน 3 คืน	จำนวนคน/กรุ๊ป	ผู้ใหญ่	พักเดี่ยว
28 มี.ค. – 01 เม.ย. 67	20+1	36,498.-	6,900.-
09-13 เม.ย. 67	20+1	36,498.-	6,900.-
11-15 เม.ย. 67	20+1	37,498.-	7,900.-
12-16 เม.ย. 67	20+1	37,498.-	7,900.-
01-05 พ.ค. 67	20+1	36,498.-	6,900.-
15-19 พ.ค. 67	20+1	33,498.-	6,900.-
22-26 พ.ค. 67	20+1	36,498.-	6,900.-
23-27 พ.ค. 67	20+1	34,498.-	6,900.-

*****เด็กอายุ 2 ขวบ – 12 ปี หากต้องการพักห้องเดียวกับผู้ใหญ่ 2 ท่าน จะไม่มีบริการเตียงเสริม**

ทางบริษัทขออนุญาตเก็บทิปที่สนามบินสุวรรณภูมิ ท่านละ 1,700 บาท หรือ 57,000 วอน/ท่าน/ทริป

**** ราคา INFANT (อายุไม่ถึง 2 ปี บริบูรณ์ ณ วันเดินทางกลับ) ท่านละ 5,400 บาท**

อัตราค่าธรรมเนียมทัวร์และตัวเครื่องบินแล้ว **

ราคาเด็กทารก (อายุต่ำกว่า 24 เดือน ณ วันที่เดินทางกลับ) ราคาพิเศษ 5,400บาท*

*เด็กทารกสามารถเดินทางโดยนั่งบนหน้าตักของผู้ใหญ่ (คุณพ่อหรือคุณแม่) โดยอนุญาตให้เด็กทารกหนึ่งคนต่อผู้ใหญ่สองคนเท่านั้น และห้ามมิให้นั่งบนเครื่องบิน หรือที่นั่งสำหรับเด็กขึ้นบนเครื่องบิน จำนวนเด็กทารกต่อเที่ยวบินถูกจำกัดไว้เพื่อความปลอดภัย และสายการบินสามารถปฏิเสธการนำเด็กทารกเดินทางไปกับท่าน ส่วนผู้จัด เราคำนึงถึงความปลอดภัยและเพื่อสร้างความสุขแก่คณะผู้เดินทาง จัดห้องพัก ผู้ใหญ่ 2 ท่าน+1เด็กทารก ทางทัวร์ไม่มีบริการอาหารเด็กทารก



อัตราค่าบริการนี้รวม

1. ค่าตัวโดยสารเครื่องบินไป-กลับ ชั้นประหยัดพร้อมค่าภาษีสนามบินทุกแห่งตามรายการทัวร์ข้างต้น **(ตัวกรุ๊ปไม่สามารถ Upgrade ที่นั่งเป็น Business Class ได้ และต้องเดินทางไป-กลับพร้อมตัวกรุ๊ปเท่านั้นไม่สามารถเลื่อนวันได้)**
2. ค่าที่พักห้องละ 2-3 ท่าน ตามโรงแรมที่ระบุไว้ในรายการหรือ ระดับใกล้เคียงกัน
3. ค่าอาหาร ค่าเข้าชม และ ค่ายานพาหนะทุกชนิด ตามที่ระบุไว้ในรายการทัวร์ข้างต้น
4. ค่าน้ำหนักกระเป๋า **สายการบิน Asiana Airlines** สัมภาระโหลดใต้ท้องเครื่อง ไม่เกิน **23 กิโลกรัม(1ชิ้น) ถึงขึ้นเครื่องได้ 10 กิโลกรัม** และค่าประกันวินาศภัยเครื่องบินตามเงื่อนไขของแต่ละสายการบินที่มีการเรียกเก็บ และกรณีสัมภาระเกินท่านต้องเสียค่าปรับตามที่สายการบินเรียกเก็บ
5. การประกันการเดินทาง บริษัทฯได้จัดทำแผนประกันภัยการเดินทางสำหรับผู้เดินทางไปต่างประเทศ กับ **Allianz Travel** แบบแผนประกันภัย **Group tour** โดยแผนประกันจะครอบคลุมการรักษากรณีลูกค้าติดเชื้อโควิด-19 หรืออุบัติเหตุต่างๆ ซึ่งเกิดขึ้นภายในวันเดินทาง และลูกค้าต้องทำการรักษาในโรงพยาบาลที่ประกันครอบคลุมการรักษาเท่านั้น (เข้ารับรักษาในรูปแบบอื่นๆประกันจะไม่ครอบคลุม) ตามเงื่อนไขของกรมธรรม์
6. ค่าภาษีสนามบิน และค่าภาษีน้ำมันตามรายการทัวร์
7. ค่ารถปรับอากาศนำเที่ยว พร้อมคนขับรถ (กฎหมายไม่อนุญาตให้คนขับรถเกิน 12 ชม./วัน)



อัตราค่าบริการนี้ไม่รวม

1. ค่าทำหนังสือเดินทางไทย และเอกสารต่างด้าวต่างๆ
2. ค่าใช้จ่ายอื่นๆ ที่นอกเหนือจากรายการระบุ อาทิเช่น ค่าอาหาร เครื่องดื่ม ค่าซักรีด ค่าโทรศัพท์ เป็นต้น
3. ค่าภาษีทุกรายการคิดจากยอดบริการ, ค่าภาษีเดินทาง (ถ้ามีการเรียกเก็บ)
4. ค่าภาษีน้ำมันที่สายการบินเรียกเก็บเพิ่มภายหลังจากทางบริษัทฯได้ออกตัวเครื่องบิน และได้ทำการขายโปรแกรมไปแล้ว
5. ค่า Vat 7% และ ค่าภาษีหัก ณ ที่จ่าย 3%
6. ค่าพนักงานยกกระเป๋าที่โรงแรม
7. **ลงทะเบียน K-ETA (Korea Electronic Travel Authorization) 600 บาท**
8. **ค่าธรรมเนียม ทิปไกด์ท้องถิ่นและทิปพนักงานคนขับรถ ท่านละ 57,000 วอน หรือ 1,700 บาท/ท่าน ต่อทริปต่อผู้เดินทาง (โปรดชำระเต็มจำนวน ขออนุญาตเก็บที่สนามบิน) สำหรับทิปหัวหน้าทัวร์แล้วแต่ความพึงพอใจของลูกค้า**

ในกรณีที่เจ้าหน้าที่ตรวจพบกลุ่มเสี่ยงที่เป็นแรงงานเข้าประเทศผิดกฎหมาย

ทางบริษัทจึงขอเก็บเงินประกันท่านละ 10,000 บาท

ถ้าลูกค้าเที่ยว และกลับพร้อมคณะทัวร์ ทางบริษัทจะดำเนินการคืนเงินให้ทันที

*สำคัญโปรดอ่าน ราคาและเงื่อนไขในการจองทัวร์

▶ **ทางบริษัทฯ ขอรับมัดจำ 10,000 บาท สำหรับการจองนับตั้งแต่วันที่จองภายใน 2 วัน**

- ✓ กรุณาส่งสำเนาหน้าพาสปอร์ต พร้อมเอกสารชำระมัดจำค่าทัวร์
- ✓ ค่าทัวร์ส่วนที่เหลือชำระ 25 วันก่อนออกเดินทาง

*กรณีบริษัทฯ จำเป็นต้องออกตัวก่อนท่านจำเป็นต้องชำระค่าทัวร์ส่วนที่เหลือตามที่บริษัทกำหนดแจ้งเท่านั้น

● **จองทัวร์ 21-7 ก่อนวันเดินทาง จะต้องชำระค่าทัวร์เต็มจำนวน**

เมื่อเจ้าหน้าที่ได้รับข้อมูลพร้อมเงินชำระแล้ว ทางเจ้าหน้าที่จะจัดการนำรายชื่อพร้อมข้อมูลทั้งหมดไปทำการจองส่วน
เกี่ยวข้องต่าง ๆ ไม่สามารถปรับเปลี่ยนชื่อนามสกุลและผู้เดินทางได้

****สำคัญ**** สำเนาหน้าพาสปอร์ตผู้เดินทาง (จะต้องมีอายุเหลือมากกว่า 6 เดือนก่อนหมดอายุนับจากวันเดินทางไป-กลับ
และจำนวนหน้าหนังสือเดินทางต้องเหลือว่างสำหรับติดวีซ่าไม่ต่ำกว่า 3 หน้า) ****กรุณาตรวจสอบก่อนส่งให้บริษัทมิฉะนั้น**
ทางบริษัทจะไม่รับผิดชอบกรณีพาสปอร์ตหมดอายุ **** กรุณาส่งพร้อมพร้อมหลักฐานการโอนเงินมัดจำ**

สำคัญ!!
กรุณาอ่านเงื่อนไข
แนบท้ายโดยละเอียด
เพื่อประโยชน์สูงสุดของท่าน

ทางบริษัทขอสงวนสิทธิ์ในการถือว่า ท่านยอมรับเงื่อนไข
ดังกล่าวแล้ว ทางบริษัทถือว่าจะไม่มีการฟ้องร้องใดๆ
เนื่องจากท่านได้ยอมรับเงื่อนไขในการให้บริการแล้ว

ข้อควรทราบ

ทัวร์นี้จัดให้เฉพาะลูกค้าที่ประสงค์จะไปท่องเที่ยวตามรายการของทัวร์ทุกวันเท่านั้น หากท่านไม่สามารถร่วมทัวร์ทุกวัน แต่สมัครมาร่วมทัวร์เพียงเพื่อการใช้ตัวเครื่องบินและที่พักในราคาพิเศษ หากท่านไม่แจ้ง และปรากฏว่าท่านไม่ร่วมทัวร์ในบางวัน ทางบริษัทจะคิดค่าดำเนินการในการแยกท่องเที่ยวเอง **250 USD** (ก่อนซื้อทัวร์ จะต้องแจ้งความประสงค์ที่เป็นจริง เพื่อทางผู้จัดจะได้คิดค่าบริการที่เหมาะสม) **หมายเหตุ** หากการไปพบเพื่อนหรือญาติหรือไปติดต่อธุรกิจหรือท่องเที่ยวอิสระ ทำหลังจากที่รายการเสร็จสิ้นในแต่ละวันแล้ว ไม่เป็นเหตุที่ทางผู้จัด จะตัดการให้บริการท่านแต่อย่างใด*

ร้านช้อปปิ้งที่ทางรัฐบาลให้ทัวร์ลงนั้น ตามที่ระบุในโปรแกรมทัวร์ ขอความร่วมมือลูกค้าทุกท่าน กรุณาลงทุกร้านซื้อหรือไม่ซื้อไม่ต่อว่ากัน ทางบริษัทไม่มีนโยบายบังคับซื้อแต่อย่างใด ขึ้นอยู่กับความพึงพอใจของลูกค้า

****สำคัญ**** สำเนาหน้าพาสปอร์ตผู้เดินทาง (จะต้องมีอายุเหลือมากกว่า 6 เดือนก่อนหมดอายุนับจากวันเดินทางไป-กลับ และจำนวนหน้าหนังสือเดินทางต้องเหลือว่างสำหรับติดวีซ่าไม่ต่ำกว่า 3 หน้า) ****กรุณาตรวจสอบก่อนส่งให้บริษัทมิฉะนั้นทางบริษัทจะไม่รับผิดชอบกรณีพาสปอร์ตหมดอายุ**** กรุณาส่งพร้อมพร้อมหลักฐานการโอนเงินมัดจำ

● ราคาสำหรับ 15 ท่านขึ้นไป การันตีออกเดินทางพร้อมหัวหน้าทัวร์

● หากต่ำกว่ากำหนด ต้องมีการเปลี่ยนแปลงราคา หากผู้เดินทางทุกท่านยินดีที่จะชำระค่าบริการเพิ่มเพื่อให้คณะเดินทางได้ ทางเรา ยินดีที่จะประสานงานในการเดินทางตามความประสงค์

● สงวนสิทธิ์ในการปรับเปลี่ยนราคาเพิ่ม หากมีการปรับขึ้นของภาษีน้ำมันหรือภาษีใดๆ จากสายการบิน

*สงวนสิทธิ์ในเรื่องเที่ยวบินและตารางบิน ราคา และ รายการ เปลี่ยนแปลงหรือสับเปลี่ยนได้ โดยมีต้องแจ้งให้ทราบล่วงหน้า

*กรณีเกิดความผิดพลาดจากบริการจากสายการบิน (ความล่าช้าของเที่ยวบิน การยกเลิกเที่ยวบิน มีการยุบเที่ยวบินรวมกัน ตารางการเดินทางมีการเปลี่ยนแปลง เนื่องจากสายการบินพิจารณาสถานการณ์แล้วว่า อยู่นอกเหนือความควบคุม หรือเหตุผลเชิงพาณิชย์ หรือเหตุผลทางด้านความปลอดภัย เป็นต้น) โปรดเข้าใจและรับทราบ ว่า ผู้จัดจะไม่รับผิดชอบและไม่สามารถคืนค่าใช้จ่ายต่างๆ ได้ ในทุกกรณี

ในกรณีที่เกิดเหตุใดๆ จนทำให้คณะทัวร์ไม่สามารถออกเดินทางได้ เช่น ลูกค้ากลุ่มใหญ่ยกเลิกการเดินทางกะทันหัน ทางสายการบินเรียกที่นั่งคืนด้วยเหตุผลของสายการบิน ฯลฯ ทางผู้จัดจะพยายามหาโปรแกรมอื่นในราคาและช่วงเวลาใกล้เคียงกันทดแทน ขอให้ลูกค้าตระหนักดีว่าเหตุการณ์ดังกล่าวถือเป็นเหตุสุดวิสัยและเชื่อมั่นว่าผู้จัดได้พยายามอย่างสุดความสามารถ โดยลูกค้าจะไม่ยกเหตุข้อนี้มาเป็นข้อเรียกร้องใดๆ กับบริษัท หากลูกค้าประสงค์รับเงินคืน ทางบริษัท ยินดีคืนเงิน

****ตัวเครื่องบินหมู่คณะ ไม่สามารถล็อกที่นั่งได้ ที่นั่งที่ได้อาจจะไม่ได้นั่งติดกัน และไม่สามารถเลือกแถวที่นั่งบนเครื่องบินได้ ซึ่ง**
เป็นไปตามระบบสุ่มภายในเงื่อนไขของสายการบินดังกล่าว

เงื่อนไขการตัดกรู๊ปส่วนตัว เพิ่มค่าใช้จ่ายท่านละ 3,000-5,000 บาท* โปรดสอบถามเงื่อนไขก่อนการตัดกรู๊ป

เงื่อนไขการยกเลิก

1. เนื่องจากเป็นราคาโปรโมชั่น และ ซื้อขาดแบบมีเงื่อนไขกับทางสายการบินและทางผู้จัดปลายทางเกาหลี จึงไม่มีการคืนเงินมัดจำ หรือค่าบริการทั้งหมดไม่ว่ากรณีใด ๆ ทั้งสิ้น

2. ยกเลิกการเดินทางในวันเดินทาง ถูกปฏิเสธการเข้า ออกเมืองทั้งจากประเทศไทย และประเทศสาธารณรัฐเกาหลี (เกาหลีใต้) ไม่มีการคืนเงินทั้งหมดไม่ว่ากรณีใด ๆ ทั้งสิ้น

3. กรณีมีเหตุยกเลิกทัวร์ โดยไม่ใช่ความผิดของบริษัททัวร์ คืนเงินค่าทัวร์โดยหักค่าใช้จ่ายที่เกิดขึ้นจริง*

*ค่าใช้จ่ายที่เกิดขึ้นจริง เช่น ค่ามัดจำตัวเครื่องบิน โรงแรม ค่าวีซ่า และค่าใช้จ่ายจำเป็นอื่น ๆ

- กรณีลูกค้าถูกกรมแรงงานไทยไม่อนุญาตให้เดินทางออกนอกประเทศไทย หรือ เจ้าหน้าที่ตรวจคนเข้าเมืองเกาหลี (ต.ม เกาหลี) ปฏิเสธการเดินทางเข้าประเทศเกาหลี เนื่องด้วยดุลพินิจของเจ้าหน้าที่ ทางบริษัทฯ ไม่สามารถคืนค่าทัวร์ได้ เนื่องจากค่าใช้จ่ายต่าง ๆ มีการจ่ายขาดไปหมดแล้ว

*ค่าใช้จ่ายที่เกิดขึ้นจริง เช่น ค่ามัดจำตัวเครื่องบิน โรงแรม ค่าวีซ่า และค่าใช้จ่ายจำเป็นอื่น ๆ

** ก่อนตัดสินใจจองทัวร์ควรอ่านเงื่อนไขการเดินทางและรายการทัวร์อย่างละเอียดทุกหน้าอย่างถ่องแท้แล้วจึงมัดจำเพื่อประโยชน์ของท่านเอง เมื่อท่านตกลงชำระเงินทั้งหมด หรือบางส่วนกับทางบริษัทฯ ทางบริษัทฯ จะถือว่าท่านรับทราบและยอมรับในเงื่อนไขต่าง ๆ ของบริษัทฯ ที่ได้รับในรายการทัวร์ทั้งหมด ไม่สามารถเรียกร้องสิทธิใด ๆ ได้ ทั้งในส่วนของการการท่องเที่ยว และทั้งในส่วนของการชดเชยแพ่งและอาญา **

ลงทะเบียนก่อนเดินทางเข้าประเทศเกาหลีใต้

ขั้นตอนที่ 1 ลงทะเบียน K-ETA (Korea Electronic Travel Authorization) ผู้จัดลงทะเบียนให้

เอกสารเพิ่มเติม หนังสือเดินทางจะต้องเป็นเล่มปัจจุบัน และมีอายุมากกว่า

6 เดือน กรุณาสแกนไฟล์รูปภาพให้ชัดเจน

- ✓ รูปถ่ายหน้าตรงพื้นหลังสีขาว อายุไม่เกิน 3 เดือน
- ✓ กรอกข้อมูลส่วนตัว และอื่น ๆ (ทางผู้จัดจะมีแบบฟอร์มให้กรอก)





สถานเอกอัครราชทูต ณ กรุงโซล

ประกาศ!

เตือนคนไทยที่จะเดินทางมาหรือพำนักอยู่ในเกาหลีใต้
ห้ามนำเข้า ัญชา ัญชง หรือผลิตภัณฑ์ที่มีส่วนประกอบ
ของพืชชนิดดังกล่าวเข้ามาในประเทศเกาหลีใต้



หากฝ่าฝืน มีโทษตามกฎหมายเกาหลีใต้!

ลักลอบนำเข้า – จำคุก 5 ปีขึ้นไป หรือตลอดชีวิต

ปลูกหรือจำหน่าย – จำคุกอย่างน้อย 1 ปี

มีไว้ครอบครองหรือเสพ – จำคุกไม่เกิน 5 ปี

และ

ถูกเนรเทศและห้ามเดินทางเข้าเกาหลีใต้อีก

