



PJ033-NRTKIX



น้ำหนักกระเป๋า 25 กก.

Golden Route

โตเกียว ฟุจิ นาโงย่า เกียวโต โอซาก้า 6 วัน 4 คืน

ที่จริงใจ

เดินทาง

19-24 ต.ค.

62,999



รวมบัตรเข้าชม
Universal studio Japan



หมู่บ้านน้ำใส - หุบเขาโอวาคุดานิ - ปราสาทโอซาก้า
ตลาดคุโรมง - วัดคิโยมิสึ - ศาลเจ้าฟูชิมิ อินาริ
ชินจูกุ - ชินไซบาชิ



ศาลเจ้านิมบะยาซากะ



พักออนเซ็น 1 คืน / โรงแรม 4 ดาว

บุฟเฟ่ต์ขาปูยักษ์

GOLDEN ROUTE

โตเกียว ฟุจิ โอซาก้า ที่จริงใจ 6 วัน 4 คืน

PJ033-NRTKIX



น้ำหนักกระเป๋า 25 กก.

Golden Route

โตเกียว ฟุจิ นาโกย่า เกียวโต โอซาก้า ✿ 6 วัน 4 คืน

เดินทาง

19-24 ต.ค.

62,999

ที่จริงใจ

รวมบัตรเข้าชม
Universal studio Japan

หมู่บ้านน้ำใส - หุบเขาโอวาคุดานิ - ปราสาทโอซาก้า
ตลาดคุโรมง - วัดคิโยมิสึ - ศาลเจ้าฟูชิมิ อินาริ
ชินจูกุ - ชินไซบาชิ

ศาลเจ้านิมบะยาซากะ

พักออนเซ็น 1 คืน / โรงแรม 4 ดาว

บุฟเฟ่ต์ชาบูยักษ์

เที่ยวจัดเต็มทั้งธรรมชาติและแหล่งช้อปปิ้ง วัดอาซากุสะ ภูเขาไฟฟูจิ หุบเขานรกโอวาคุดานิ

สักการะขอพรวัดคิโยมิสึ วัดทองคิโยมิสึ ศาลเจ้าฟูชิมิ อินาริ เทศกาลไฟประดับนาบานะโนะซาโตะ

ช้อปปิ้งชินจูกุ, ชินไซบาชิ, Gotemba premium outlet

พักโรงแรมออนเซ็น 1 คืน พักย่านช้อปปิ้ง 3 คืน // น้ำหนักกระเป๋า 25 กก.

วันที่เดินทาง	ราคาผู้ใหญ่	ราคาเด็ก 2-12 ปี มีเตียง	ราคาเด็ก 2-12 ปี ไม่มีเตียง	พักเดี่ยว
19 - 24 ต.ค. 67	62,999.-	61,999.-	58,999.-	12,000.-

ราคาไม่รวมทิปท่านละ 2000 บาท

ทรกไม่เกิน 2 ขวบ ราคา 12000 บาท

วันที่	เส้นทาง	เที่ยวบิน	เวลาออก	เวลาถึง
19 ตุลาคม	BKK - NRT	TG642	23.50 น.	08.00 น.
24 ตุลาคม	KIX - BKK	TG673	17.35 น.	21.25 น.

วัน	รายละเอียดการเดินทาง	โรงแรม
1	สนามบินสุวรรณภูมิ (นัดเวลา 19.00)	x
2	สนามบินนาริตะ - วัดอาซากุสะ - โอวาคุดานิ - Gotemba outlet เที่ยง : JPN SET เย็น : บุฟเฟ่ต์ซาปูที่โรงแรม	Fuji Onsen Hotel หรือเทียบเท่า
3	หมู่บ้านโอชิโนะฮัคโค ทะเลสาบคาวากุจิโกะ - ฟุจิโนะมียะ - จุดถ่ายรูปสุดฮิตสะพาน Fujisan Yumeno Ohashi - Fujisan Hongū Sengen Taisha - งานประดับไฟนาบะโนะซาโตะ เที่ยง : JPN SET เย็น : บุฟเฟ่ต์สุกี้ยากี้	Nagoya Hotel หรือเทียบเท่า
4	นาโงย่า - เกียวโต - วัดคิโยมิสึ - วัดคินคะคุจิ - ศาลเจ้าฟูชิมิ อินาริ- ซ้อปิ้งชินไซบาชิ เที่ยง : เซตหม้อไฟนาเบะ เย็น : บุฟเฟ่ต์อาหารนานาชาติ	Osaka Hotel หรือเทียบเท่า
5	สวนสนุก UNIVERSAL STUDIO JAPAN (รวมบัตรค่าเข้า+รถรับส่ง) เที่ยง : อีระอาหาร เย็น : อีระอาหาร	Osaka Hotel หรือเทียบเท่า
6	ตลาดคุโรมง - ศาลเจ้านัมบะยาซากะ - KIX - BKK เที่ยง : อีระอาหาร เย็น : อีระอาหาร	x

DAY1 กรุงเทพฯ

19.00 คณะพร้อมกัน ณ สนามบินสุวรรณภูมิ เจ้าหน้าที่ดูแลอำนวยความสะดวกในการเช็คอิน

23.50 ออกเดินทางโดยสายการบิน THAI AIRWAYS เที่ยวบินที่ **TG642**

DAY2 นาริตะ - วัดอาซากุสะ - หมู่บ้านโอชิโนะฮักโค - Gotemba premium outlet

08.00 เดินทางถึง**สนามบินนาริตะ** ประเทศญี่ปุ่น (เวลาที่องถิ่นเร็วกว่าเวลาประเทศไทย 2 ชั่วโมง โปรดปรับเวลาในนาฬิกาของท่านให้เป็นเวลาที่องถิ่น)

***สำคัญมาก!! ประเทศญี่ปุ่นไม่อนุญาตให้นำอาหารสด จำพวก เนื้อสัตว์ พืช ผัก ผลไม้ เข้าประเทศ หากฝ่าฝืนมีโทษปรับและจับ

นำท่านเดินทางสู่ **วัดเซนโซจิ** หรือที่คนไทยรู้จักกันในชื่อ **วัดอาซากุสะ**

เป็นหนึ่งในวัดที่เก่าแก่และเป็นที่ยอมรับมากที่สุดวัดหนึ่งของเมืองโตเกียว

โดยจะมี**ถนนนาคามิसे** ที่เป็นถนนยาวเข้าสู่พื้นที่ภายในวัดที่จะเต็มไปด้วยร้านค้ามากมาย

โดยสัญลักษณ์ที่โดดเด่นของวัดแห่งนี้ก็คือ

โคมสีแดงอันใหญ่ยักษ์ตรงประตูคามินาริมจึงมีอีกชื่อเรียกว่า **วัดโคมแดง** ด้วยนั่นเอง

วัดอาซากุสะขึ้นชื่อว่าเก่าแก่มากที่สุดของเมืองโตเกียว ถูกสร้างขึ้นเสร็จเมื่อประมาณปี ค.ศ.

645 ตามตำนานเล่าว่าเมื่อประมาณปี 628 สองพี่น้องได้ออกเรือไปตกปลา

และตก रुपปั้นเจ้าแม่กวนอิมได้ที่แม่น้ำสุมิเดะ (Sumida River)

และแม้ว่าพวกเขาจะพยายามทิ้ง रुपปั้นกลับลงสู่แม่น้ำเท่าไรก็ตาม

रुपปั้นเจ้าแม่กวนอิมก็จะกลับมาหาพวกเขาอยู่เสมอ

จึงได้มีการสร้างวัดนี้ขึ้นเพื่อเป็นที่ประดิษฐานของรูปปั้นเจ้าแม่กวนอิม และกลายมาเป็นวัดที่ฮอตฮิตอันดับหนึ่งของเมืองโตเกียวอย่างในปัจจุบันนี้เอง

จากนั้นนำท่านเดินทางสู่จังหวัดยามานาชิ ใช้เวลาประมาณ 3 ชั่วโมง ขึ้นอยู่กับสภาพการจราจร

จากนั้นนำท่านเดินทางสู่ **หุบเขาโอวาคุดานิ(Owakudani)**



ตั้งอยู่ที่เมืองฮาโกเน่ในจังหวัดคานากาว่า ลองลิ้มรสไข่ดำแห่งหุบเขาโอวาคุดานิ โดยไข่ดำนี้มาจากน้ำพุร้อนธรรมชาติ ด้านนอกของเปลือกไข่จะเป็นสีดำเนื่องจากถูกแร่กำมะถัน *มีความเชื่อว่าเมื่อทานไข่ดำ 1 ลูก จะมีอายุยืนขึ้น 7 ปี*

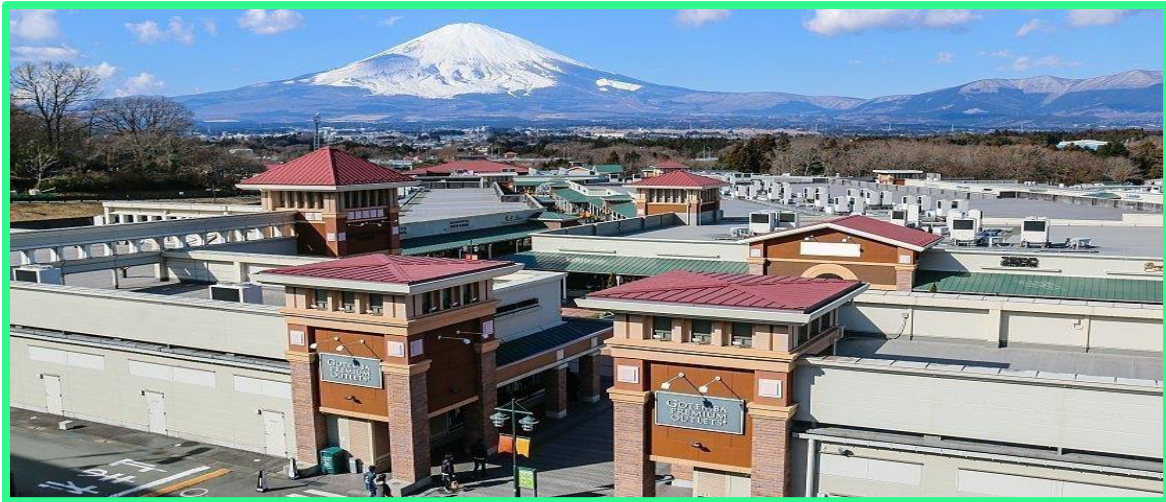
หุบเขาโอวาคุดานินั้นเกิดขึ้นมาจากการระเบิดของภูเขาไฟฮาโกเน่เมื่อประมาณ 3000 ที่แล้ว ปัจจุบันก็ยังคงเป็นภูเขาไฟที่ยังไม่ดับ จึงทำให้มีบ่อน้ำร้อนและถ้ำกำมะถันหลงเหลืออยู่ในวันที่อากาศดีท่านจะสามารถมองเห็นภูเขาไฟฟูจิจากที่นี่ได้ด้วย



นำท่านเดินทางสู่ **Gotemba premium outlet** เอ้าท์เลตแห่งนี้จะมีบรรยากาศแบบเอ้าท์ดอร์ ภายในมีร้านค้ากว่า 200 ร้าน และศูนย์อาหาร รวมถึงชิงช้าสวรรค์ที่สูง 50 เมตรที่ทำให้เราสามารถชมวิวมุมสูงกันได้แบบเพลินๆ

จริงๆแล้วแม้จะบอกว่าพอจะมีสินค้าแบรนด์ญี่ปุ่นแต่ที่นี้ส่วนมากจะเน้นไปที่แบรนด์ต่างประเทศมากกว่า โดยร้านค้าต่างๆล้วนเป็นของฟรีเมียมแบรนด์จากต่างประเทศ ไม่ว่าจะเป็นเสื้อผ้าแฟชั่น อุปกรณ์กีฬา เครื่องใช้ในครัวเรือน และสินค้าอิเล็กทรอนิกส์ แบรนด์ก็จะมีทั้ง Abercrombie

& Fitch ,Adidas, Alexander McQueen, Alexander Wang, Anna Sui, Balenciaga, Birkenstock, Burberry, Bvlgari, Cath Kidston, Celine, Columbia Sportswear, Diesel,G-Shock, Gucci, Issey Miyake, Kate Spade New York, Lacoste, Levi's, Marc Jacobs, Nike, Oakley, Paul Smith, Ralph Lauren, Ray-Ban, Saint Laurent และอื่นๆอีกมากมาย



รับประทานอาหารเย็น ณ ห้องอาหารของโรงแรม **พิเศษ! เมนูบุฟเฟ่ต์ขาปูยักษ์**

ที่พัก Fuji Onsen Hotel หรือเทียบเท่า

ดื่มด่ำไปกับวัฒนธรรมการแช่ออนเซ็นของคนญี่ปุ่น

DAY3 หมู่บ้านโอชิโนะฮัคไค - ทะเลสาบคาวากุจิโกะ - ฟูจิโนะมียะ - จุดถ่ายรูปสุดฮิตสะพาน Fujisan Yumeno Ohashi - Fujisan Hongū Sengen Taisha - งานประดับไฟนานาชาติ

รับประทานอาหารเช้า ณ ห้องอาหารของโรงแรม

[Oshino Hakkai \(忍野八海\)](#) หรือที่คนไทยเรียกกันติดปากว่า **หมู่บ้านน้ำใส**

นั้นตั้งอยู่ที่จังหวัดยามานาชิ ในเขตพื้นที่เดียวกันกับทะเลสาบทั้ง 5

ที่ล้อมรอบภูเขาไฟฟูจิเอาไว้มันเอง

นักท่องเที่ยวที่เดินทางมาเที่ยวชมภูเขาไฟฟูจิจึงนิยมเดินทางมาที่หมู่บ้านน้ำใสแห่งนี้ด้วย

ที่นี่มีความสวยงามในระดับที่ว่าได้รับการขึ้นทะเบียนให้เป็นมรดกทางธรรมชาติในปีค.ศ. 1934

และได้รับคัดเลือกให้เป็นหนึ่งในภูมิทัศน์ทางน้ำที่งดงามร้อยอันดับในปี ค.ศ. 1985

อีกด้วยที่นี่เป็นหมู่บ้านเล็ก ๆ ที่เล่าขานกันมาว่าแต่เดิมเป็นพื้นที่ของทะเลสาบรอบภูเขาไฟฟูจิ

แต่เมื่อกาลเวลาผ่านไปทำให้ทะเลสาบเหล่านั้นมีการเหือดแห้งไปตามธรรมชาติเมื่อเวลากว่าหลายร้อยปีที่ผ่านมา และสิ่งที่เหลืออยู่ก็คือบ่อน้ำกึ่ง 8

บ่อที่บรรจุน้ำที่ใสสมชื่อหมู่บ้านเอาไว้เต็มเปี่ยม ซึ่งน้ำใสในบ่อกึ่ง 8

นี่คือน้ำที่เกิดจากการละลายของหิมะบนภูเขาไฟในช่วงฤดูร้อน

ไหลผ่านหินลาวาที่มีรูพรุนรวมกับแร่ธาตุต่าง ๆ ทำให้น้ำนั้นใสแจ๋วอย่างที่เรเห็น

คนญี่ปุ่นมีความเชื่อว่าน้ำใน 8 บ่อนี้ไม่ใช่แค่น้ำที่ใสสะอาดและเย็นจ๋ำเท่านั้น

แต่มีความศักดิ์สิทธิ์ที่หากใครได้ดื่มกินจะมีอายุยืนยาว ปราศจากโรคร้ายไข้เจ็บ

ซึ่งนักท่องเที่ยวอย่างเราสามารถวักน้ำจากในบ่อขึ้นมาดื่มได้

หรือถ้าหากอยากเก็บกลับไปเป็นที่ระลึกหรือของฝากก็สามารถซื้อขวดจากร้านค้าบริเวณนั้นแล้วกรอกน้ำใสขวดกลับไปได้



ทะเลสาบคาว่ากูจิโกะ(Lake Kawaguchiko)

เป็นทะเลสาบที่เดินทางไปถึงได้ง่ายที่สุดในบรรดา 5 ทะเลสาบรอบภูเขาไฟฟูจิ

ซึ่งมีการเชื่อมต่อจากโตเกียวด้วยรถไฟ และรถบัส

พื้นที่บริเวณชายฝั่งทิศตะวันออกของทะเลสาบเป็นที่พัก

และออนเซนที่สามารถมองเห็นวิวภูเขาไฟฟูจิที่สวยงามได้อย่างชัดเจน

มุมมองที่ดีที่สุดของภูเขาไฟฟูจิ คือชายฝั่งทางตอนเหนือของทะเลสาบ

โดยเฉพาะในช่วงฤดูใบไม้ผลิที่ดอกซากุระจำนวนมากเบ่งบานประมาณกลางเดือนเมษายน

และฤดูใบไม้ร่วงประมาณครึ่งเดือนแรกของเดือนพฤศจิกายนใบไม้เปลี่ยนเป็นสีแดง ส้ม

และเหลืองสลับกัน แต่อย่างไรก็ตามยอดภูเขาไฟฟูจิมักถูกบดบังด้วยเมฆในช่วงกลางวัน

แะถ่ายรูปภูเขาไฟฟูจิอีกมุมที่ต่างออกไป ณ สะพานฟูจิซัง ยูเมะโนะโอะฮาชิ

สถานที่ที่ตอนนี้กำลังออกฮิตในหมู่นักท่องเที่ยว ในวันที่ท้องฟ้าแจ่มใส

จะเห็นภูเขาไฟฟูจิชัดเจน เลือกว่าชคฯ คุณฯ ถ่ายรูปได้ตามสะดวก (การเห็นวิวฟูจิ

ขึ้นอยู่กับสภาพอากาศ ณ วันที่ท่านเดินทาง

บริษัทขอสงวนสิทธิ์หากวันที่ท่านเดินทางไม่สามารถมองเห็นภูเขาไฟฟูจิได้ชัดเจนแบบในภาพ (โฆษณา)

หากวันที่ท่านเดินทางไม่สามารถมองเห็นภูเขาไฟฟูจิ บริษัทจะนำท่านไปยัง น้ำตกชิไรโตะ (Shiraito no Taki)

รับประทานอาหารเที่ยง ณ ร้านอาหาร

ศาลเจ้าฟูจิซัง ฮอนกู เซนเงิน ไทวะ ตั้งอยู่ใกล้กับภูเขาโอมุโระ

ศาลเจ้าใหญ่แห่งนี้มีที่มาซึ่งย้อนกลับไปได้ถึงสมัยที่ญี่ปุ่นปกครองโดยจักรพรรดิซุยจิน

จักรพรรดิองค์ที่ 11 ผู้อัญเชิญเทพเจ้าอาซามะโนะโอกามิมาสติตอยู่ ณ เซ็งเขา

เพื่อให้ทรงคุ้มครองจากการเกิดภูเขาไฟระเบิด

ซึ่งเป็นเหตุการณ์ที่เกิดขึ้นบ่อยเสียจนผู้คนเชื่อกันว่าภูเขาไฟฟูจิ

ที่ถือว่าเป็นรูปหนึ่งของเทพเจ้านั้น ทรงพิโรธประชาชน

แผ่นดินไหวสร้างความเสียหายมากมายให้กับศาลเจ้าในช่วงเวลาหลายปี

โครงสร้างที่ยังคงหลงเหลืออยู่นั้นสร้างขึ้นในปีในช่วงคริสต์ทศวรรษ 1600 โดยโชกุน

โทกุกะวะ อิเอะยะสุ และตระกูลโทกุกะวะก็ได้อุปถัมภ์ศาลเจ้าฟูจิซัง ฮอนกู เซนเงิน

ไทวะต่อเนื่องยาวนานหลายชั่วอายุคนหลังจากนั้น

ศาลเจ้าแห่งนี้เป็นสัญลักษณ์ของภูมิภาคมาโดยตลอด

และเป็นศาลเจ้าหลักของศาลเจ้าในนิกายเซ็นเงินที่มีอยู่มากกว่า 1,300

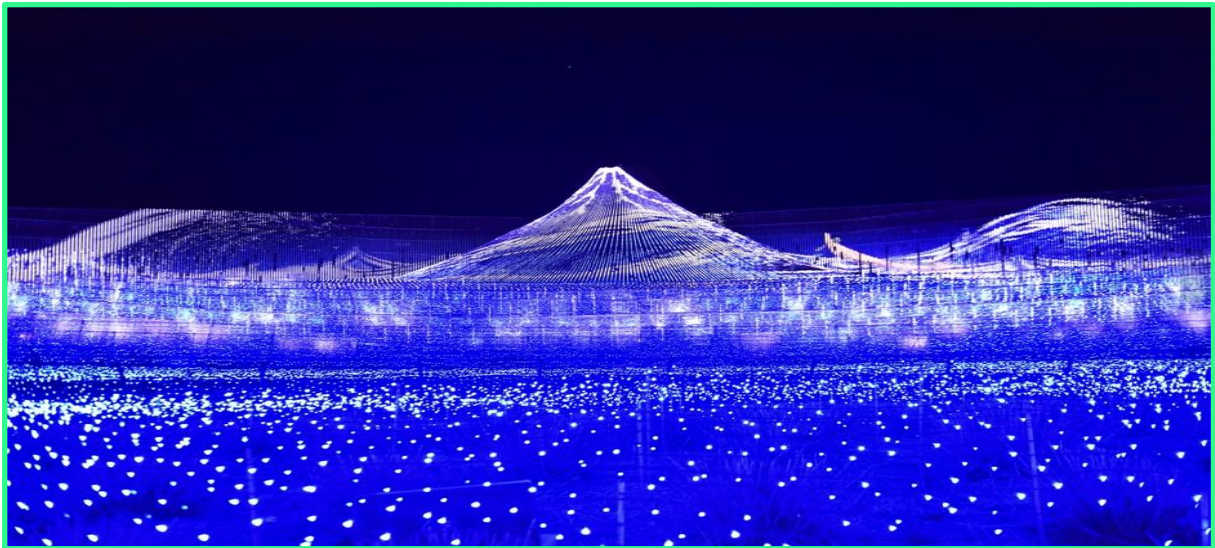
แห่งทั่วประเทศญี่ปุ่นมายาวนานกว่า 11 ศตวรรษ

ชม เทศกาลประดับไฟ Nabana no sato (รวมค่าเข้าชม)

เทศกาลจะจัดขึ้นตั้งแต่วันที่ 20 ตุลาคม 2567 ถึง 31 พฤษภาคม 2568

งานไฟประดับนี้ตั้งอยู่ใน สวนดอกไม้ Nabana No Sato ซึ่งเป็นหนึ่งในโซนที่เที่ยวยอดนิยมของ Nagashima Resort ที่ตั้งอยู่ในเมือง Kuwana จังหวัด Mie (ติดกับจังหวัด Nagoya) ค่ะ ในแต่ละปีก็จะเปิดให้นักท่องเที่ยวเข้ามาเที่ยวพักผ่อนชมความสวยงามของ ทุ่งดอกไม้ ภายใน รวมไปถึง งานไฟประดับที่สวยงามนี้ด้วย ภายในงานประดับไฟ Nabana No Sato Illumination นั้น ตามโซนต่างๆ ก็จะมีการประดับประดาไฟ LED ประดับ นับล้านดวง สว่างไสวไปทั่วอย่างสวยงาม โดยนำดวงไฟมาตกแต่งเป็นรูปร่างต่างๆ ที่ ภูเขาไฟฟูจิ ต้นคริสต์มาส ทุ่งดอกไม้ และอื่นๆ อย่างสวยงามอลังการ

Nabana No Sato Illumination 2022-2023 อุโมงค์ไฟ Tunnel of Light ในแต่ละปี งานไฟประดับสวยๆ นี้ก็จะมีธีมงาน และสีสันต่างกันไป โดยในปีนี้ 2022-2023 แน่นนอนว่าจะประทับใจและสวยงามอลังการเหมือนทุกๆ ปีที่ผ่านมา ให้เราายล้อมไปด้วยแสงไฟราวกับโลกในฝันกันเลยทีเดียวค่ะ แต่ไฮไลท์ที่ต้องห้ามพลาดเลยก็คือ อุโมงค์ไฟ Tunnel of Light ที่มีความยาวถึง 200 เมตร สุดอลังการงานสร้าง! ให้เราได้เดินถ่ายรูปสวยๆ ท่ามกลางแสงไฟนวลๆ โรแมนติกมากๆ ใครที่ได้มาเที่ยวยังงี้ก็ต้องแวะมาที่จุดนี้กันสักครั้ง



รับประทานอาหารเย็น ณ ร้านอาหาร

ที่พัก NAGOYA HOTEL SAKAEKITA หรือเทียบเท่า

DAY 4 นาโกย่า - เกียวโต - วัดคิโยมิจิ - วัดคินคะคุจิ - ศาลเจ้าฟูชิมิ อินาริ - ช้อปปิ้งชินไซบาชิ

รับประทานอาหารเช้า ณ ห้องอาหารของโรงแรม

ได้เวลาอันสมควร นำท่านเดินทางสู่จังหวัดเกียวโต เมืองหลวงเก่าของญี่ปุ่น

(ใช้เวลาประมาณ 2 ชั่วโมง)

จากนั้นนำท่านเดินทางสู่ **วัดคิโยมิสึ หรือวัดน้ำใส**

วัดเก่าแก่บนเนินเขาที่มีอายุเก่าแก่กว่าตัวเมืองเกียวโต เป็นวัดที่มีชื่อเสียงที่สุดในเมืองเกียวโต สร้างขึ้นในปี ค.ศ. 778 หรือปี พ.ศ. 1321

นักท่องเที่ยวนิยมเดินทางมาเพื่อสักการะและขอพรจากองค์พระโพธิสัตว์เจ้าแม่กวนอิม 11 พักตร์ 1000 กร ซึ่งเป็นพระประธานของวัด นอกจากนี้

ที่นี่ยังเป็นที่ประดิษฐานของเทพเอบิสุผู้เป็นเทพเจ้าแห่งความร่ำรวยมั่งคั่ง

วัดสร้างขึ้นในสมัยช่วงต้นของยุคเออันเกียวหรือสร้างขึ้นมาก่อนที่เกียวโตจะเป็นเมืองหลวงของญี่ปุ่น โดยตระกูลโตกุกาวา (Tokugawa clan) เป็นผู้สร้างขึ้น

ตัววัดก่อสร้างด้วยไม้เกือบทั้งหมด แต่ที่น่าสนใจ ได้แก่ เสาที่ค้ำยันระเบียงวัดขนาดใหญ่ เสาดังกล่าวประกอบไปด้วยเสาไม้ขนาดใหญ่จำนวนร้อยกว่าต้น

สร้างขึ้นด้วยไม้ขนาดใหญ่สูงจากพื้น 12 เมตร โดยไม่ใช้ตะปูแม้แต่ตัวเดียว

เนื่องจากช่างไม้ใช้วิธีเข้าลิ้นด้วยภูมิปัญญาของชาวญี่ปุ่นโบราณ

อาคารไม้หลังนี้ได้รับการขึ้นทะเบียนเป็นมรดกโลกทางวัฒนธรรมในปี 1994

จากบริเวณระเบียงวัด นักท่องเที่ยวสามารถชมความงามของทิวทัศน์รอบเมืองเกียวโต

มีประโยคสัจยอึดยู่วลีหนึ่งเกี่ยวกับ วัดคิโยมิสึเดระ ได้แก่วลีที่ว่า

“โอดระเบียงวัดคิโยมิสึเดระ” ที่มาของวลีนี้เกิดจากความเชื่อที่ว่า

กระโดดลงจากระเบียงที่วัดคิโยมิสึเดระแล้วยังรอดชีวิตกลับมาได้

ความปรารถนาของคณานั้นจะเป็นจริง หลังจากทิวลีนีแพร่หลาย

มีชาวญี่ปุ่นมาโอดระเบียงนี้กันจริงๆ แต่ในปัจจุบัน ทางวัดป้องกันไม่ให้กระโดดแล้ว

ชื่อวัดน้ำใส มาจากน้ำตกโอโตวะ (Otowa Waterfall)

เป็นน้ำตกที่แบ่งย่อยออกเป็นสามสายไหลลงมาภายในบริเวณวัด

เนื่องจากน้ำดังกล่าวมีความใส จึงตั้งชื่อวัดตามลักษณะดังกล่าว ชาวญี่ปุ่นเชื่อว่า

หากผู้ใดได้ดื่มน้ำใสที่วัดคิโยมิสึเดระ จะสมปรารถนาในสิ่งที่หวังไว้ น้ำบริสุทธิ์

อันมีที่มาจากเทือกเขา เกิดขึ้นเองตามธรรมชาติโดยมีความเชื่อว่า

- หากดื่มน้ำจากแม่น้ำสายที่
1. จะประสบความสำเร็จด้านการเรียน การศึกษา
 2. จะสมหวังเรื่องความรัก
 3. จะมีสุขภาพแข็งแรงทำให้มีอายุยืนยาว

ทางเดินขึ้นสู่วัดชาวไทยเรียกติดปากกันว่า **“ถนนสายกาน้ำชา”** ภาษาญี่ปุ่นเรียกว่า Go-Jo zaka

สาเหตุที่ได้ชื่อนี้เนื่องจากเป็นแหล่งจำหน่ายเครื่องปั้นดินเผาเรียงรายตลอดสองข้างทาง

มีกาน้ำชาวางขายเป็นจำนวนมาก บริเวณนี้มีร้านขายของที่ระลึกมากมายให้เลือกชม

ร้านขายของฝากของที่ระลึกสไตล์ญี่ปุ่น อาทิ พัดสารพัดแบบ ร่ม เข็มกลัด ชุดกิโมโน ตุ๊กตาในชุดกิโมโน เป็นต้น อีกทั้งยังมีขนมขึ้นชื่อของเมืองเกียวโต พร้อมมีให้ชิมฟรีอีกด้วย



นำท่านเข้าเยี่ยมชม **วัดคินคะคุจิ** เป็นวัดยอดฮิตวัดหนึ่งในเกียวโต เมืองด้วยเอกลักษณ์ของวัดที่ไม่เหมือนใคร สองชั้นด้านบนเป็นสีทอง มีสระน้ำขนาดใหญ่ติดกับวัด และที่นี่ยังเป็นวัด (ปราสาท) ในการ์ตูนเรื่องอิคคิวซัง ทำให้นักท่องเที่ยวนิยมมาเที่ยวชมความสวยงาม และถ่ายรูปที่วัดนี้ วัดทอง (Golden Pavilion) เป็นวัดนิกายเซน มีชื่ออีกชื่อหนึ่งว่าโรคุองจิ (Rokuonji) ในตอนแรกสร้างขึ้นเพื่อเป็นที่อาศัยหลังโชกุนอะชิคางะสละราชสมบัติ (Ashikaga Yoshimitsu) และเปลี่ยนมาเป็นวัดนิกายเซนในภายหลัง หลังจากที่โชกุนได้เสียชีวิตลงแล้ว อาคารของวัดทอง เคยเสียหายจากไฟไหม้ในช่วงสงครามมาหลายครั้ง แต่ก็มีการสร้างใหม่ตลอด ไฟไหม้ครั้งล่าสุดในปี ค.ศ. 1950 จากฝีมือของพระที่คลั่งในความงามของวัดทอง จนต้องการเผาตัวเองไปพร้อมกับวัด ตัววัดที่เห็นในปัจจุบันสร้างขึ้นใหม่ในปี ค.ศ. 1955



รับประทานอาหารเที่ยง ณ ร้านอาหาร

จากนั้นนำท่านเดินทางมายังเมืองโอซาก้า ใช้เวลาเดินทางประมาณ 1 ชั่วโมง

จากนั้นนำท่านเดินทางสู่ **ศาลเจ้าฟูชิมิ อินาริ** สร้างขึ้นเพื่ออุทิศแก่ อินาริ เทพเจ้าแห่งการเพาะปลูกและการค้าที่รุ่งเรือง
ที่นี่เป็นศาลเจ้าที่สำคัญที่สุดในบรรดาศาลเจ้าอินาริทั้งหมดในญี่ปุ่น
แนวเสาประตูโทริอิสีส้มสดใสทอดยาวอย่างสุดตา ขึ้นไปจนถึงยอดเขาอินาริ
ทำให้เกิดเป็นภาพอันน่าประทับใจและเป็นหนึ่งในภาพที่โด่งดังที่สุดของญี่ปุ่น
เทพเจ้าที่เป็นจุดกำเนิดในการสร้างฟูชิมิอินาริไทจะนั้นเป็นหนึ่งในเทพหลายองค์
หรือที่เรียกว่าคามิในภาษาญี่ปุ่น อันเป็นที่เคารพบูชากันในนิกายชินโต
ศาลเจ้าที่สร้างขึ้นเพื่ออุทิศแด่เทพอินาริมีมากกว่า 35,000 แห่งทั่วประเทศญี่ปุ่น
ซึ่งส่วนใหญ่จะเป็นศาลเล็ก ๆ ริมถนน แต่ฟูชิมิอินาริเป็นศาลระดับโทชะ หรือ “ศาลเจ้าใหญ่”
และด้วยตำแหน่งที่ตั้งของศาล จึงทำให้ได้รับการอุปถัมภ์จากราชสำนัก
และเป็นศาลที่พระจักรพรรดิหลายพระองค์มักแวะเวียนมาสักการะตั้งแตในอดีตแล้ว
ว่ากันว่าศาลเจ้าแห่งนี้ก่อตั้งขึ้นในปี ค.ศ. 711
ก่อนที่เมื่อเกี่ยวโตจะกลายเป็นเมืองหลวงของญี่ปุ่น ตลอดทางขึ้นสู่ภูเขาอินาริที่มีความสูง
233 เมตรจะมีศาลเจ้าเล็ก ๆ มากมายตั้งอยู่รายทาง
และรวมตลอดเส้นทางนี้มีเสาประตูโทริอิประมาณ 10,000 ต้น



- เดินทางสู่ **ชินไซบาชิ** ถนนช้อปปิ้งที่คร่ำคร่าไปด้วยนักท่องเที่ยว ร้านค้า
ร้านอาหารมีตลอดสายถ่ายรูปกับมุมสุดฮิต ป้ายGlico

อิสระอาหารเย็นเพื่อไม่เป็นการรบกวนเวลาของท่าน

ที่พัก OSAKA HOTEL หรือเทียบเท่า

DAY 5 : UNIVERSAL STUDIO JAPAN (รวมบัตรเข้าชม+รถบัสรับส่ง)

รับประทานอาหารเช้า ณ ห้องอาหารของโรงแรม



ออกเดินทางสู่ **Universal Studio Japan** โดยรถโค้ชปรับอากาศ

สนุกสนานเพลิดเพลิน กับเครื่องเล่นมากมาย ที่จำลองมาจากฉากในภาพยนตร์ฮอลลีวูด สถานที่ซึ่งนักท่องเที่ยวที่จะไปเที่ยวแถบโอซาก้าจะพลาดไม่ได้เป็นอันขาด ที่นี่คือสวนสนุกขนาดใหญ่ที่ให้คุณได้สัมผัสกับโลกแห่งภาพยนตร์ฮอลลีวูด สร้างความสุขสนุกสนานให้กับทุกคน ไม่ว่าจะเป็นผู้ที่ชื่นชอบการชมภาพยนตร์หรือไม่ก็ตาม ภายในตกแต่งด้วยบรรยากาศราวกับกำลังเดินหลงทางอยู่ในฮอลลีวูด นิวยอร์ก และซานฟรานซิสโกเหมาะกับการเดินเล่นสนุกสนานกับกลุ่มเพื่อนเป็นอย่างยิ่ง และที่นี่ยังเต็มไปด้วยเครื่องเล่นอลังการ โดยเฉพาะอย่างยิ่ง โซน “Harry Potter” นั้นได้รับการกล่าวถึงว่าเหมือนก้าวเข้าสู่โลกเวทมนตร์ในหนังสือเล่มที่เดียว การได้มาเที่ยวที่นี่กับเพื่อนๆ และแต่งตัวเป็นคาแรคเตอร์ต่างๆ เช่น นักเรียนโรงเรียนเวทมนตร์ แก๊ง Minion และ Sesame Street เหมือนกันทั้งกลุ่ม ก็กำลังเป็นที่นิยมในญี่ปุ่นขณะนี้ โซนใหม่ SUPER NINTENDO WORLD เอาใจคนชอบเกมส์ และแฟนคลับมาริโอ้

อิสระเล่นเครื่องเล่นตามอัธยาศัย

มีคุณเทศน์จะนัดเวลาเพื่อเดินทางกลับไปยังที่พัก โปรดรักษาเวลาเพื่อประโยชน์ของตัวเอง

อิสระอาหารเที่ยง และอาหารเย็น เพื่อไม่เป็นการรบกวนเวลาของท่าน

DAY 6 : ศาลเจ้านิมะยะซากะ - ตลาดคุโรมง - ปราสาทโอซาก้า - KIX - BKK

รับประทานอาหารเช้า ณ ห้องอาหารของโรงแรม

ศาลเจ้านัมบะ ยาชากะ(Namba Yasaka Shrine) ตั้งอยู่ในย่านนัมบะของเมืองโอซาก้า

สามารถเดินเท้าจากจุดถ่ายรูปยอดฮิตอย่างป้ายโฆษณากูลิโกะประมาณ 15 นาทีเท่านั้น มีเอกลักษณ์ที่โดดเด่นอย่างห้วสิงโตปั้นหน้าตาดุดันขนาดใหญ่ตั้งอยู่ด้านหน้า ด้วยความสูง 17 เมตร ความกว้าง 11 เมตรและความลึก 7 เมตร

โดยเชื่อกันว่าปากของสิงโตตัวใหญ่นั้นจะสามารถกลืนกินสิ่งไม่ดีต่างๆ

ปิดเป่าความชั่วร้ายให้หายไป และนำพามาโชคลาภเข้ามา

ซึ่งกลายเป็นที่นิยมสำหรับนักท่องเที่ยวที่จะมาสักการะขอพระเรื่องการเรียนหรือด้านการทำงานให้เกิดความสำเร็จตามที่มุ่งหวัง

อีกทั้งด้วยงานปั้นสิงโตที่มีเอกลักษณ์โดดเด่นแม้จะมีใบหน้าท่าทางที่จะดูดูไปอยู่บ้างก็กลายเป็น

จุดถ่ายรูปยอดนิยมสำหรับผู้ที่มาเยือนศาลเจ้าแห่งนี้เลยทีเดียว ศาลเจ้านัมบะ ยาชากะ

แห่งนี้มีสถาปัตยกรรมที่สลับซับซ้อนตามลักษณะของวัดทางพุทธศาสนา

เป็นที่ประดิษฐานของเทพผู้ปกครองของนัมบะที่มีความศักดิ์สิทธิ์เป็นอย่างมาก

จากความเชื่อเกี่ยวกับเทพเจ้าและห้วสิงโตยักษ์

จึงทำให้มีผู้คนเข้ามาสักการะขอพระในช่วงเวลาที่สอบ วันสิ้นปี

และวันปีใหม่เป็นจำนวนมากเป็นพิเศษ โดยเฉพาะวันอาทิตย์ที่ 3 มกราคมของทุกปี

ที่เรียกได้ว่าเป็นเทศกาลสำคัญประจำปีของศาลเจ้า ซึ่งจะมีพิธีกรรมทางศาสนา

มีการจำลองการกำจัดงูยักษ์ของเทพเจ้าเพื่อเป็นการสื่อถึงการขจัดสิ่งชั่วร้าย

และนำพาความสุข ความเจริญมาสู่พื้นที่

พิธีกรรมนี้ยังได้รับการยอมรับให้เป็นมรดกทางวัฒนธรรมพื้นบ้านของเมืองโอซาก้า

รวมทั้งยังมีเทศกาลฤดูร้อนที่จะจัดขึ้นช่วงเดือนกรกฎาคม มีกิจกรรมมากมายภายในงาน

ไม่ว่าจะเป็น การตีกลองมิกوشي (Mikoshi) การล่องแพเรือเจ้าทางน้ำ การเชิดสิงโต และการแสดงศิลปะพื้นบ้านอื่นๆ

ตลาดคุโรมง โอซาก้า (Kuromon Ichiba Market, 黒門市場)



เป็นตลาดที่มีชื่อเสียงและเก่าแก่มากที่สุดแห่งหนึ่งของเมืองโอซาก้า จนได้รับสมญานามว่าเป็นครัวของโอซาก้า(Osaka's Kitchen) กันเลยทีเดียว มีบรรยากาศภายในเป็นทางเดิน Arcade เล็กๆทอดยาวประมาณ 600 เมตร 2 ข้างทางจะเต็มไปด้วยร้านค้าต่างๆกว่า 160 ร้านค้า ขายทั้งของสด และแบบพร้อมทาน

มีของกินเล่นและอาหารพื้นเมืองมากมายหลายชนิดให้ได้ชิมกัน

ของที่ขายส่วนภายในตลาดคุโรมงจะเป็นของสด โดยเฉพาะอาหารทะเล เนื้อ และผักต่างๆ ร้านอาหารต่างๆภายในตลาดจึงเน้นขายอาหารทะเลกัน ทั้งแบบสดๆ เช่น ซาชิมิ ซูชิ และหอยนางรม และแบบปรุงสุก เช่น ปลาไหลย่าง ปลาหมึกย่าง หอยเชลล์ย่าง กุ้งเกมปูระ เป็นต้น

นอกจากนี้ก็จะเป็นพวกผลไม้ต่างๆตามฤดูกาลของญี่ปุ่นที่ควรค่าแก่การลองเป็นอย่างมาก เช่น แอปเปิ้ล มะเขือเชอร์รี่ สตอเบอร์รี่ เมล่อน กีวี และลูกแพร์ ซึ่งราคามักจะถูกกว่า และหอมหวานกว่าบ้านเรา

นอกจากของสดแล้วในตลาดก็จะมีพวกร้านขายของก๊อบก๊อบแทรกตัวอยู่บ้าง เช่น

อุปกรณ์ทำครัว เสื้อผ้ากระเป๋ามากมาย แต่ที่น่าสนใจอีกอย่างหนึ่งของตลาดนี้

ก็คือพวกร้านขายขนมแบบท้องถิ่น ที่มีทั้งแบบแพคเกจดูบ้านๆ

อันดีๆหน่อยซึ่งอาจจะไม่ได้เห็นที่อื่นๆ ไปจนถึงแบบที่มีขายทั่วไป อย่างเช่นพวก KitKat

กอลลีโกะ รสต่างๆ ประมาณนี้ก็มีให้เลือกเยอะอยู่เหมือนกัน

จากนั้นนำท่านเดินทางสู่ **ปราสาทโอซาก้า** "สวนปราสาทโอซาก้า"
สวนสาธารณะเชิงประวัติศาสตร์ขนาดใหญ่ที่ตั้งอยู่ใจกลางโอซาก้า
เป็นแหล่งท่องเที่ยวยอดนิยมของผู้คนที่ชื่นชอบปราสาทญี่ปุ่น และนักท่องเที่ยวต่างชาติ
ปราสาทโอซาก้า ถูกสร้างขึ้นในช่วงครึ่งหลังของศตวรรษที่ 16 เพื่อเป็นที่พำนักของโทโยโทมิ
ฮิเดโยชิ ผู้รวมญี่ปุ่นให้เป็นหนึ่งเดียวในสมัยนั้น
ใช้เวลาตั้งแต่เริ่มก่อสร้างจนถึงเสร็จสมบูรณ์ยาวนานกว่า 16 ปี
เป็นปราสาทขนาดใหญ่ที่กลายเป็นหนึ่งในสัญลักษณ์ของญี่ปุ่น
แต่กว่าปราสาทโอซาก้าที่ก่อสร้างขึ้นในยุคสมัยนั้นถูกเผาทำลายไปพร้อมกับการล่มสลายของต
ระกูลโทโยโทมิ กำแพงหินและยาคุระ (หอสังเฎตุการณ) ที่เห็นนี้
จึงได้รับการฟื้นฟูขึ้นใหม่ในสมัยเอโดะ ส่วนตัวปราสาทก็ถูกสร้างขึ้นใหม่หลังจากนั้น แม้กระนั้น
ในปัจจุบันปราสาทโอซาก้าก็ยังคงได้รับการดูแลให้อยู่ในสภาพที่น่าเกรงขามและยิ่งใหญ่
จนนับว่าเป็นหนึ่งในสามปราสาทที่มีชื่อเสียงที่สุดในญี่ปุ่น
เทียบเท่ากับปราสาทนาโงย่าและปราสาทคุมาโมโตะ **ไม่รวมค่าเข้าชมภายในตัวปราสาท (600
เยน)**



ได้เวลาอันสมควร นำท่านเดินทางไปยังสนามบินคันไซ

17.35 น. ออกเดินทางจากสนามบินคันไซ โดย**สายการบินไทย** เที่ยวบินที่ **TG673**

21.25 น. เดินทางถึงประเทศไทยโดยสวัสดิภาพพร้อมความประทับใจ

CAUTION



เงื่อนไขการชำระ:เงิน

45+ Days	45- Days	30 Days	Complete	Agree
20,000	Full	Full-20,000	Paid in Full	Paid in Full
1	2	3	4	5
จองก่อนเดินทาง 45 วัน ชำระมัดจำท่านละ 20,000 บาท ภายใน 3 วันหลังจอง	จองก่อนเดินทาง น้อยกว่า 45 วัน ชำระเต็มจำนวน เท่านั้น	ส่วนที่เหลือ ชำระ 30 วัน ก่อนเดินทาง (นับรวม เสาร์-อาทิตย์)	การจองจะสำเร็จ ก็ต่อเมื่อชำระเงิน เรียบร้อยแล้ว เท่านั้น	เมื่อท่านชำระเงินมัดจำหรือ ชำระเต็มจำนวนแล้ว บริษัท จะถือว่าท่านยอมรับ ข้อกำหนดและเงื่อนไขต่างๆ ที่ระบุไว้ในโปรแกรมทันที

เงื่อนไขการยกเลิกหรือเปลี่ยนแปลงการเดินทาง

45+ Days	45-30 Days	30- Days	Less than 20	Still Original Flight
Full	Full-2,000	No Refund + New Program	Full	Extra Charge
1	2	3	4	5
ยกเลิก ก่อนเดินทาง 45 วัน คืนเงิน เต็มจำนวน	ยกเลิกน้อยกว่า 45 วันก่อนเดินทาง แต่ไม่เกิน 30 วัน ก่อนเดินทาง หักเงินมัดจำ 2000 บาท	ยกเลิกน้อยกว่า 30 วัน ก่อนเดินทาง หรือหลัง กรุ๊ปคอนเฟิร์มออกเดินทาง ไม่คืนเงินทุกกรณี แต่ท่านสามารถเลือกซื้อ โปรแกรมอื่นของบริษัท หรือเลื่อนวันเดินทางได้ หากท่านต้องการ	กรณีที่คณะทัวร์ ไม่สามารถเดินทางได้ เพราะจำนวน ไม่ถึง 20 ท่าน คืนเงินให้ลูกค้า เต็มจำนวน	กรณีที่คณะทัวร์ มีจำนวนไม่ครบ 20 ท่าน แต่ลูกค้าต้องการเดินทาง ในพีเรียดเดิม บริษัท สามารถจัดการให้เที่ยวได้ แต่จะมีค่าใช้จ่ายเพิ่มจาก ค่าทัวร์เดิม



*กรณีเปลี่ยนชื่อผู้เดินทางหลังจากออกตั๋วแล้ว มีค่าใช้จ่ายโปรดติดต่อเจ้าหน้าที่

CAUTION



สำคัญมาก!








โปรดตรวจสอบ**วันหมดอายุ**ของหนังสือเดินทางของท่านก่อนส่งให้บริษัทเพื่อดำเนินการทำวีซ่าหรือออกตั๋วเครื่องบิน

โดยหนังสือเดินทางจะต้องมี**อายุมากกว่า 6 เดือน ณ วันที่ท่านต้องการเดินทางออกนอกประเทศ**

อัตราค่าบริการรวม

-  ค่าตั๋วเครื่องบินไปกลับชั้นประหยัด แบบหมู่คณะ พร้อมน้ำหนักกระเป๋าโหลดใต้เครื่อง 25 กก. ต่อชิ้นเครื่อง 7 กก.
-  ค่ารถโค้ชปรับอากาศบริการ 5 วัน พร้อมคนขับ
-  ค่าทางด่วน ค่าที่จอดรถ
-  ค่าอาหารตามที่ระบุในรายการ
-  ค่าโรงแรมระดับ 3-4 ดาว พักห้องละ 2-3 ท่าน
-  ค่าเข้าชมสถานที่ ตามที่ระบุในรายการ
-  มีคฤศเทคโนโลยีดูแลตลอดการเดินทาง
-  น้ำดื่มบนรถวันละ 1 ขวดต่อท่าน
-  Free wifi on bus
-  ประกันการเดินทางต่างประเทศ วงเงินคุ้มครอง 1,000,000 บาท

อัตราค่าบริการไม่รวม

-  ค่าใช้จ่ายส่วนตัว เช่น ค่าทำหนังสือเดินทาง ค่าอาหารและเครื่องดื่มนอกเหนือจากในโปรแกรม ค่ายกกระเป๋า ค่าซักรีด ค่าโทรศัพท์ ค่ามินิบาร์ ฯลฯ
-  ค่าธรรมเนียมวีซ่าและค่าบริการยื่นวีซ่า (ถ้ามี)
-  ค่าธรรมเนียมสายการบินในกรณีที่มีสัมภาระมีน้ำหนักเกินกว่าที่สายการบินกำหนดหรือมีขนาดเกินมาตรฐาน
-  ค่าภาษีน้ำมัน กรณีที่สายการบินเรียกเก็บเพิ่ม
-  ค่าทิปไกด์และคนขับรถ ท่านละ 2000 บาท (ค่าทิปหัวหน้าทัวร์แล้วแต่ความพึงพอใจของท่าน)
-  ค่าตรวจหาเชื้อโควิดทั้งแบบ ATK และ RT-PCR ทุกแห่ง (ถ้ามี)
-  ภาษีมูลค่าเพิ่ม 7% และหัก ณ ที่จ่าย 3%



CAUTION



กรุณาศึกษารายละเอียดทั้งหมดก่อนทำการจองทัวร์

เพื่อความถูกต้องและความเข้าใจตรงกันระหว่างท่านลูกค้าและบริษัทฯ ทัวร์คู่ค้า เมื่อท่านตกลงชำระเงินมัดจำ หรือค่าทัวร์ทั้งหมดกับทางบริษัทฯ แล้ว ทางบริษัทฯ จะถือว่าท่านได้ยอมรับเงื่อนไข ข้อตกลงต่างๆ ทั้งหมด

บริษัทฯ ขอสงวนสิทธิ์

- รายการทัวร์สามารถเปลี่ยนแปลงได้ตามความเหมาะสม เนื่องจากเที่ยวบินล่าช้า สภาพอากาศ หิมะตกหนัก พายุไต้ฝุ่น แผ่นดินไหว สึนามิ สภาพการจราจร การระบอบของโรคติดต่อ การเมือง เป็นต้น
- การบริการของรถบัสนำเที่ยวญี่ปุ่น ตามกฎหมายของประเทศญี่ปุ่น สามารถให้บริการวันละ 10 ชั่วโมง ไม่สามารถเพิ่มเวลาได้ โดยมีคนขับและคนขับจะเป็นผู้บริหารเวลาตามความเหมาะสม ทั้งนี้ขึ้นอยู่กับสภาพการจราจรในเวลานั้นๆ เป็นหลัก จึงขอสงวนสิทธิ์ในการปรับเปลี่ยนเวลาท่องเที่ยวตามสถานที่ในโปรแกรมการเดินทาง

ขอสงวนสิทธิ์ในการไม่รับผิดชอบและพิจารณาเที่ยวบินในประเทศต่างๆ กรณี

เนื่องจากทางบริษัทได้จำหน่ายโปรแกรมทัวร์ที่เริ่มเดินทางจากสนามบินสุวรรณภูมิ ไม่นับรวมการเดินทางจากสนามบินอื่นๆ และให้ท่านแจ้งต่อพนักงานขายล่วงหน้าก่อนทำการซื้อบัตรโดยสารภายในประเทศทุกครั้ง เนื่องจากต้องได้รับการยืนยันเที่ยวบินหลัก และกรุ๊ปคอนเฟิร์มเพื่อประโยชน์ของตัวท่านเอง

ข้อควรระวัง!!

หากท่านต้องการจองตั๋วเครื่องบินภายในประเทศ ตั๋วรถ ตั๋วรถไฟ ที่ต้องจองล่วงหน้าเพื่อเดินทาง โปรดแจ้งบริษัทก่อนทำการจองตั๋ว หรือกรุณาเลือกซื้อบัตรโดยสารภายในประเทศประเภทที่สามารถเลื่อนวันและเวลาในการเดินทางได้ เนื่องจากสายการบินอาจจะมีการปรับเปลี่ยนเที่ยวบินหรือเวลาบินโดยไม่ได้แจ้งให้ทราบล่วงหน้า ซึ่งทาง **บริษัทขอสงวนสิทธิ์ไม่รับผิดชอบทุกกรณี**



เงื่อนไขการยกเลิกการเดินทาง

กรุณาศึกษารายละเอียดทั้งหมดก่อนจองตั๋ว



1. กรณีที่นักท่องเที่ยวหรือเอเจนซีต้องการขอยกเลิกการเดินทาง หรือเลื่อนการเดินทาง นักท่องเที่ยวหรือเอเจนซี (ผู้มีชื่อในเอกสารการจอง) จะต้องแฟกซ์ อีเมล หรือเดินทางมาเซ็นเอกสารการยกเลิกที่บริษัทอย่างใดอย่างหนึ่งเพื่อแจ้งยกเลิกการจองกับทางบริษัทเป็นลายลักษณ์อักษร ทางบริษัทไม่รับยกเลิกการจองผ่านทางโทรศัพท์ไม่ว่ากรณีใดๆ

2. กรณีนักท่องเที่ยวหรือเอเจนซีที่ต้องการขอรับเงินค่าบริการคืน นักท่องเที่ยวหรือเอเจนซี (ผู้มีชื่อในเอกสารการจอง) จะต้องแฟกซ์ อีเมล หรือเดินทางมาเซ็นเอกสารขอรับเงินคืนที่บริษัทอย่างใดอย่างหนึ่งเพื่อทำเรื่องขอรับเงินค่าบริการคืน โดยแนบหนังสือมอบอำนาจพร้อมหลักฐานประกอบการมอบอำนาจ หลักฐานการชำระค่าบริการต่างๆ และหน้าสมุดบัญชีธนาคารที่ต้องการให้นำเงินเข้าให้ครบถ้วน โดยมีเงื่อนไขการคืนเงินค่าบริการดังนี้

2.1 แจ้งยกเลิกก่อนการเดินทาง ไม่น้อยกว่า 45 วัน (นับรวมวันเสาร์-อาทิตย์) คืนเงินค่าบริการ 100% ของค่าบริการที่ชำระมาแล้ว

2.2 แจ้งยกเลิกก่อนการเดินทางภายใน 31-44 วัน (นับรวมวันเสาร์-อาทิตย์) ยึดเงินค่ามัดจำทั้งหมดของค่าบริการที่ชำระมาแล้ว

2.3 แจ้งยกเลิกก่อนการเดินทางภายใน 30 วัน (นับรวมวันเสาร์-อาทิตย์) ยึดเงินค่าบริการ 100% ของค่าบริการที่ชำระมาแล้ว เนื่องจากบริษัทต้องดำเนินการจัดเตรียมนำเที่ยวให้แก่นักท่องเที่ยวล่วงหน้า เช่น การสำรองที่นั่งตัวเครื่องบินโดยสาร การจองโรงแรมที่พัก ยานพาหนะสำหรับเดินทาง ร้านอาหาร เป็นต้น

3. การเดินทางที่ต้องการันตีมัดจำหรือเป็นเที่ยวบินเช่าเหมาลำ Charter Flight หรือ Extra Flight กับสายการบิน จะไม่มีการคืนเงินมัดจำหรือค่าบริการทั้งหมด

4. การติดต่อประสานงานกับทางบริษัท เช่น แฟกซ์ อีเมล หรือจดหมาย ต้องทำในวันเวลาทำการของทางบริษัท ดังนี้ วันจันทร์ถึงวันศุกร์ เวลา 09.00 น. – 17.30 น. วันเสาร์ เวลา 09.00 น. – 16.00 น. หรือสามารถติดต่อประสานงานผ่านแอปพลิเคชันอื่นๆตามช่องทางของบริษัทได้

5. ทางบริษัทขอสงวนสิทธิ์ในการปรับราคาตั๋ว หรือยกเลิกการเดินทางกรณีมีนักท่องเที่ยวจองเดินทางน้อยกว่า 30 ท่าน

6. ในกรณีที่กรุ๊ปปิดไปแล้วหรือกรุ๊ปเต็มไปแล้ว จะไม่สามารถยกเลิกได้ทุกกรณี

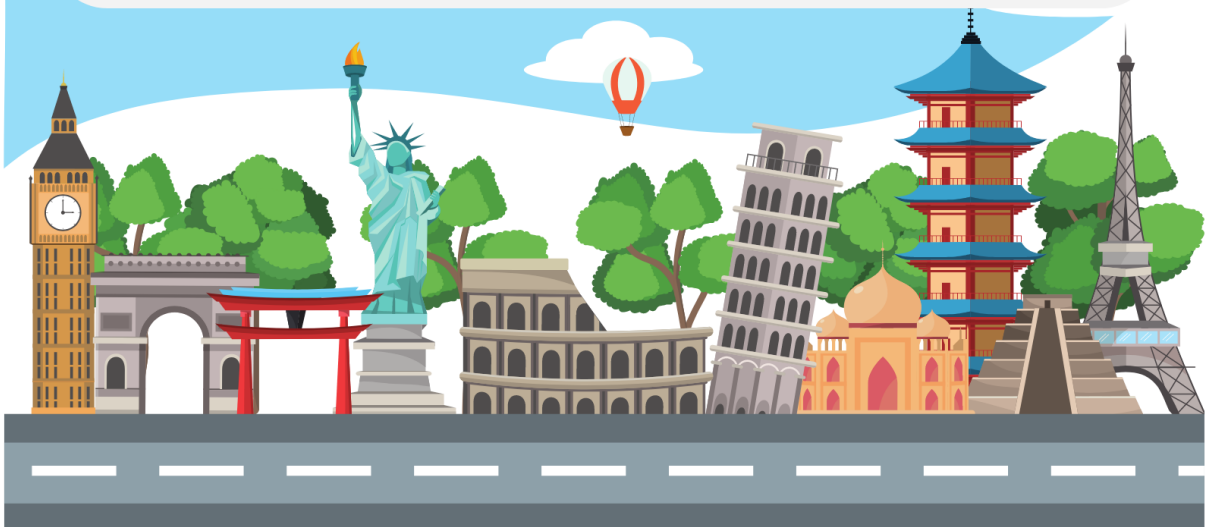
CAUTION

กรุณาศึกษารายละเอียดทั้งหมดก่อนจองตั๋ว



เงื่อนไขการเปลี่ยนชื่อผู้เดินทาง

1. กรณีวันเดินทางตรงกับวันหยุดนักขัตฤกษ์หรือช่วงเทศกาล ผู้จองตั๋วต้องแจ้งเปลี่ยนวันเดินทางหรือเปลี่ยนชื่อผู้เดินทาง ไม่น้อยกว่า 45 วัน ก่อนการเดินทาง (นับรวมเสาร์-อาทิตย์) สามารถเปลี่ยนได้เพียง 1 ครั้งเท่านั้น หากแจ้งหลังจากนี้ ผู้เดินทางควรรหาผู้เดินทางท่านใหม่มาแทนผู้ที่ไม่สามารถเดินทางได้
2. กรณีวันเดินทางไม่ตรงกับวันหยุดนักขัตฤกษ์หรือช่วงเทศกาล ผู้จองตั๋วต้องแจ้งเปลี่ยนวันเดินทางหรือเปลี่ยนชื่อผู้เดินทาง ไม่น้อยกว่า 30 วัน ก่อนการเดินทาง (นับรวมเสาร์-อาทิตย์) สามารถเปลี่ยนได้เพียง 1 ครั้งเท่านั้น หากแจ้งหลังจากนี้ ผู้เดินทางควรรหาผู้เดินทางท่านใหม่มาแทนผู้ที่ไม่สามารถเดินทางได้
3. กรณีจองตั๋วภายใน 15 วันก่อนออกเดินทาง (นับรวมเสาร์-อาทิตย์) ผู้จองตั๋วไม่สามารถเปลี่ยนวันเดินทางหรือเปลี่ยนชื่อผู้เดินทางได้ทุกกรณี
4. กรณีแจ้งเปลี่ยนชื่อผู้เดินทางหลังจากออกตั๋วโดยสารเรียบร้อยแล้ว ผู้เดินทางจะต้องชำระค่าตัวโดยสารเพิ่มด้วยตนเองจากค่าตั๋วที่ชำระมาแล้ว ณ วันที่ต้องการเปลี่ยนชื่อผู้เดินทาง ตามข้อกำหนดของทางบริษัทและสายการบิน
5. ในกรณีที่กรุ๊ปปิดไปแล้วหรือกรุ๊ปเต็มไปแล้ว จะไม่สามารถเลื่อนการเดินทางได้ทุกกรณี



CAUTION

กรุณาศึกษารายละเอียดทั้งหมดก่อนจองตั๋ว



เงื่อนไขการเปลี่ยนวันเดินทางหรือเปลี่ยนชื่อผู้เดินทาง

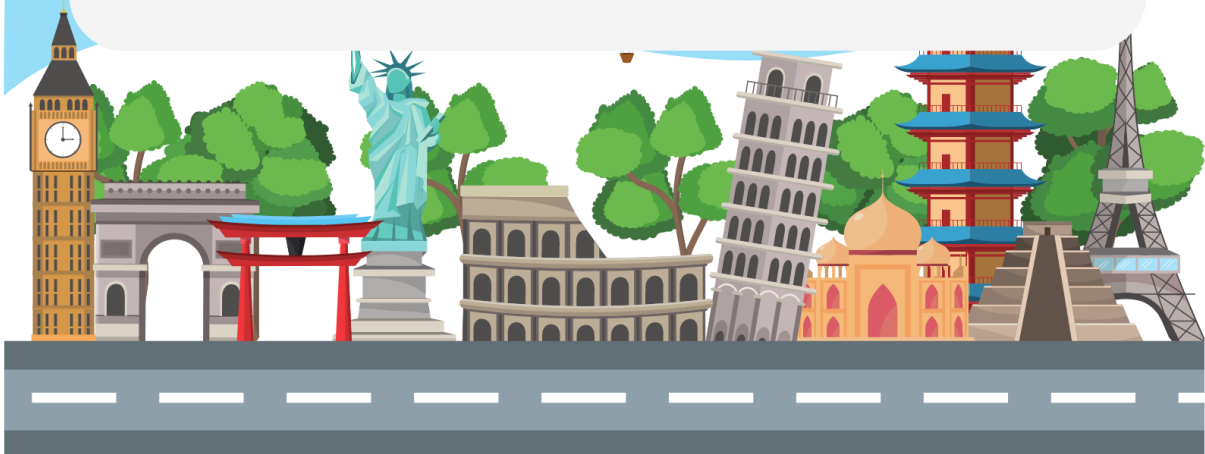
1. กรณีวันเดินทางตรงกับวันหยุดนักขัตฤกษ์หรือช่วงเทศกาล ผู้จองตั๋วต้องแจ้งเปลี่ยนวันเดินทางหรือเปลี่ยนชื่อผู้เดินทาง ไม่น้อยกว่า 45 วัน ก่อนการเดินทาง (นับรวมเสาร์-อาทิตย์) สามารถเปลี่ยนได้เพียง 1 ครั้งเท่านั้น หากแจ้งหลังจากนี้ ผู้เดินทางควรรหาผู้เดินทางท่านใหม่มาแทนผู้ที่ไม่สามารถเดินทางได้

2. กรณีวันเดินทางไม่ตรงกับวันหยุดนักขัตฤกษ์หรือช่วงเทศกาล ผู้จองตั๋วต้องแจ้งเปลี่ยนวันเดินทางหรือเปลี่ยนชื่อผู้เดินทาง ไม่น้อยกว่า 30 วัน ก่อนการเดินทาง (นับรวมเสาร์-อาทิตย์) สามารถเปลี่ยนได้เพียง 1 ครั้งเท่านั้น หากแจ้งหลังจากนี้ ผู้เดินทางควรรหาผู้เดินทางท่านใหม่มาแทนผู้ที่ไม่สามารถเดินทางได้

3. กรณีจองตั๋วภายใน 15 วันก่อนออกเดินทาง (นับรวมเสาร์-อาทิตย์) ผู้จองตั๋วไม่สามารถเปลี่ยนวันเดินทางหรือเปลี่ยนชื่อผู้เดินทางได้ทุกกรณี

4. กรณีแจ้งเปลี่ยนชื่อผู้เดินทางหลังจากออกตั๋วโดยสารเรียบร้อยแล้ว ผู้เดินทางจะต้องชำระค่าตัวโดยสารเพิ่มเติมด้วยตนเองจากค่าตั๋วที่ชำระมาแล้ว ณ วันที่ต้องการเปลี่ยนชื่อผู้เดินทาง ตามข้อกำหนดของทางบริษัทและสายการบิน

5. ในกรณีที่กรุ๊ปปิดไปแล้วหรือกรุ๊ปเต็มไปแล้ว จะไม่สามารถเลื่อนการเดินทางได้ทุกกรณี



หมายเหตุ

กรุณาศึกษารายละเอียดทั้งหมดก่อนจองตั๋ว



1. ตั๋วนี้สำหรับผู้มีวัตถุประสงค์เพื่อการท่องเที่ยวเท่านั้น

2. ตั๋วนี้เป็นตั๋วแบบเหมา หากท่านไม่ได้รับร่วมเดินทางหรือไม่ใช้บริการตามที่ระบุไว้ในรายการตั๋ว ไม่ว่าจะบางส่วนหรือทั้งหมด หรือ ถูกปฏิเสธการเข้า-ออกเมืองด้วยเหตุผลใดๆ ทางบริษัทจะไม่คืนเงินค่าบริการไม่ว่าบางส่วนหรือทั้งหมดให้แก่ท่าน

3. ทางบริษัทขอสงวนสิทธิ์ในการยกเลิกการเดินทางในกรณีที่มีนักท่องเที่ยวร่วมเดินทางน้อยกว่า 30 ท่าน โดยจะแจ้งให้กับ นักท่องเที่ยวหรือเอเจนซี่ที่ทราบล่วงหน้าอย่างน้อย 7 วันก่อนการเดินทางสำหรับประเทศที่ไม่มีวีซ่า และอย่างน้อย 15 วันก่อนการเดินทางสำหรับประเทศที่มีวีซ่า แต่หากทางนักท่องเที่ยวทุกท่านยินดีที่จะชำระค่าบริการเพิ่มจากการที่มีนักท่องเที่ยวร่วมเดินทาง น้อยกว่าที่ทางบริษัทกำหนดเพื่อให้คุณเดินทางได้ ทางเรายินดีที่จะให้บริการต่อไป

4. ทางบริษัทขอสงวนสิทธิ์ไม่รับผิดชอบค่าเสียหายจากความผิดพลาดในการสะกดชื่อ นามสกุล คำนำหน้าชื่อ เลขที่หนังสือ เดินทาง และอื่นๆ เพื่อใช้ในการจองตั๋วเครื่องบิน ในกรณีที่นักท่องเที่ยวหรือเอเจนซี่มิได้ส่งหน้าหนังสือเดินทางให้กับทางบริษัท พร้อมการชำระเงินมัดจำ

5. ทางบริษัทขอสงวนสิทธิ์ในการเปลี่ยนแปลงรายการการเดินทางตามความเหมาะสม เพื่อให้สอดคล้องกับสถานการณ์ ภูมิอากาศ และเวลา ณ วันที่เดินทางจริงของประเทศที่เดินทาง ทั้งนี้ บริษัทจะคำนึงถึงความปลอดภัยของนักท่องเที่ยวส่วนใหญ่เป็นสำคัญ

6. ทางบริษัทขอสงวนสิทธิ์ไม่รับผิดชอบใดๆ ต่อความเสียหายหรือค่าใช้จ่ายใดๆ ที่เพิ่มขึ้นของนักท่องเที่ยวที่มีได้เกิดจากความผิดของทางบริษัท เช่น ภัยธรรมชาติ การจลาจล การนัดหยุดงาน การปฏิวัติ อุบัติเหตุ ความเจ็บป่วย ความสูญหายหรือเสียหายของสัมภาระ ความล่าช้าของสายการบิน เปลี่ยนแปลงตารางบิน การบริการของสายการบิน และเหตุสุดวิสัยอื่น เป็นต้น

7. อัตราค่าบริการนี้คำนวณจากอัตราแลกเปลี่ยนเงินตราต่างประเทศ ณ วันที่ทางบริษัทเสนอราคา ดังนั้น ทางบริษัทขอสงวนสิทธิ์ ในการปรับราคาค่าบริการเพิ่มขึ้น ในกรณีที่มีการเปลี่ยนแปลงอัตราแลกเปลี่ยนเงินตราต่างประเทศ ค่าตัวเครื่องบิน ค่าภาษี เชื้อเพลิง ค่าประกันภัยสายการบิน การเปลี่ยนแปลงเที่ยวบิน ฯลฯ