



# NC HOLIDAY TOURS

## บริษัท เอ็นซี ฮอลิเดย์ทัวร์ จำกัด

1176/14 ซอยพหลโยธิน 32 แขวงจันทรเกษม เขตจตุจักร กรุงเทพมหานคร 10900

ใบอนุญาต 11/03131

✉ ncholidaytours@yahoo.co.th

☎ 02-579-3131

LINE @ncholidays



**XJ204**

น้ำหนักกระเป๋า **20 KG**

Air Craft **AIRBUS A330 - 300**

มีบริการ **อาหารบนเครื่อง**

# 6 D 4 N TOKYO FREEDAY

## KAMAKURA SAGAMIKO ILLUMINATION

ชูปตาร์..โตเกียว..ขึ้นภูเขา คุไฟ..ชอบอะไรมากกว่ากัน



### กำหนดเดินทาง พ.ย. ร.ค. 67

# ราคาเริ่มต้น 36,888

รวมภาษีมูลค่าเพิ่ม 7%  
(ส่วนของค่าบริการเท่านั้น)

อิสระ 1 วันเต็ม

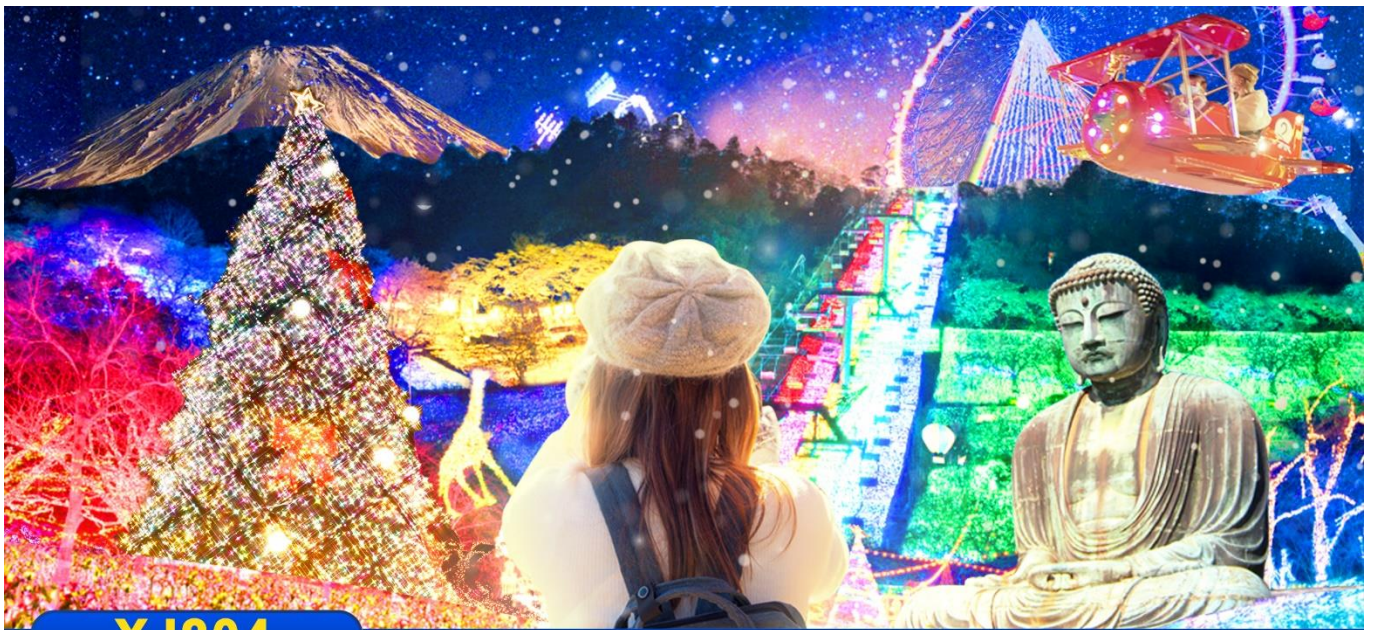
Shopping / City Tour

ผ่อนคลาย  
แช่ออนเซ็น...

อิ่มอร่อย!  
บุฟเฟ่ต์ญี่ปุ่น...

**ไฮไลท์!!** ตระการตา LED 6 ล้านดวง SAGAMIKO ILLUMINATION  
สักการะ-สิ่งศักดิ์สิทธิ์ ณ วัดอาซากุสะ- เดินชม ของอร่อยๆ ที่ ถนนนากามิเสะ-  
สักการะ หลวงพ่อโตโตบุทสึ พระพุทธรูปปางนั่งสมาธิที่สูงที่สุดเป็นอันดับสอง

**\*\*อิสระฟรีคีย์ ช้อปปิ้ง สนุกสนาน หรือท่องเที่ยวใจกลางกรุงโตเกียว 1 วัน เต็ม\*\***



**XJ204**

**6**

วัน

**4**

คืน



บิน

น้ำหนักกระเป๋า 20 กก./ท่าน

Airbus A330 - 300

อาหารร้อนบนเครื่อง  
(ราคาไม่รวมภาษีสนามบิน)

**TOKYO FREEDAY**

KAMAKURA SAGAMIKO ILLUMINATION

ชุปตาร์..โตเกียว..จับคู่เงา ดูไฟ..ชอบอะไรมากกว่ากัน

เดินทาง พ.ย. - ธ.ค. 67

**36,888** ราคาเริ่มต้น

Flight

DMK



NRT

XJ600



23:25



08:00

Flight

NRT



DMK

XJ601



09:15



14:35

6วัน 4คืน	โปรแกรมท่องเที่ยว	อาหาร	โรงแรม
วันที่ 1	ท่าอากาศยานนานาชาติ ดอนเมือง กรุงเทพฯ <b>XJ600 (23:25 - 08:00+1)</b>	-	-
วันที่ 2	ท่าอากาศยานนานาชาตินาริตะ - เมืองนาริตะ - เมืองคามาคูระ - - <b>พระใหญ่ไดบุทสึ คามาคุระ</b> - เมืองคานากาวะ - <b>เทศกาลประดับไฟซากะมิโกะ</b> - เมืองยามานาชิ - <b>ออนเซ็น + ชาบูยักษ์</b>	- / L / D	YUKARI NO MORI, YAMANAKAKO หรือเทียบเท่า★★★★
วันที่ 3	สัมผัสหิมะ ณ ลานสกี ฟุจิเท็น สโนว รีสอร์ท <b>หรือ จุดชมวิวชั้น 5</b> <b>ภูเขาไฟฟูจิ (ขึ้นอยู่กับสภาพอากาศ)</b> - พิธีชงชาญี่ปุ่น - หมู่บ้านโอชิโนะฮะกไก - กรุงโตเกียว - <b>ย่านโอไดบะ</b> - ห้างไดเวอร์ซิตี - เมืองนาริตะ	B / L / -	THE HEDISTAR HOTEL NARITA หรือเทียบเท่า★★★★
วันที่ 4	เมืองนาริตะ - กรุงโตเกียว - <b>วัดอาซากุสะ</b> - ซุปป์ถนนนากามิเสะ - <b>ถ่ายรูป</b> โตเกียวสกายทรี ริมน้ำซูมิดะ - <b>ชมแมวยักษ์ 3 มิติ</b> <b>พร้อมซูปป์ย่านชินจูกุ</b> - เมืองนาริตะ - อีออน มอลล์ นาริตะ	B / L / -	THE HEDISTAR HOTEL NARITA หรือเทียบเท่า★★★★
วันที่ 5	เมืองนาริตะ - <b>**อิสระซูปป์ใจกลางเมืองโตเกียว หรือ</b> <b>ซ้อทัวร์เสริมโตเกียวดิสนีย์ (ไม่มีรถบริการ)**</b>	B / - / -	THE HEDISTAR HOTEL NARITA หรือเทียบเท่า★★★★
วันที่ 6	ท่าอากาศยานนานาชาตินาริตะ - ท่าอากาศยานนานาชาติดอนเมือง <b>XJ601 (09:15 - 14:35)</b>	B / - / -	-

โดยสารการบิน แอร์เอเชียเอ็กซ์ (XJ)

ท่าอากาศยาน  
นานาชาตินาริตะ



เช็คอินล่วงหน้าเมื่อ  
18 / 07 / 2024

Flight	DMK	→	NRT
XJ600	✈	23:25	✈ 08:00

Flight	NRT	→	DMK
XJ601	✈	09:15	✈ 14:35

**ไฮไลท์!!** ชมงานประดับไฟ **SAGAMIKO ILLUMINATION** ตระการตาด้วยไฟ LED กว่า 6 ล้านดวง  
 ขึ้นภูเขาไฟฟูจิชั้น 5 สัญลักษณ์ของประเทศญี่ปุ่น (ขึ้นอยู่กับสภาพอากาศ) **หรือ** เล่นสกี ณ ฟูจิเท็นสกีรีสอร์ท  
 สักการะ หลวงพ่อโตโตบุทสึ พระพุทธรูปปางนั่งสมาธิที่สูงที่สุดเป็นอันดับสองของประเทศญี่ปุ่น  
 สัมผัสวัฒนธรรมดั้งเดิมของชาวญี่ปุ่น เรียนพิธีชงชาญี่ปุ่น (Sado)  
 สักการะสิ่งศักดิ์สิทธิ์ ณ วัดอาซากุสะ พร้อมเดินชิม ของอร่อยๆ ที่ ถนนนากามิเสะ  
 ถ่ายรูปคู่ หอคอยโตเกียวสกายทรี ริมน้ำซูมิดะ  
 ช้อปปิ้งจุใจย่านดังกรุงโตเกียว โอไดบะ และ ชินจูกุ พร้อมเช็किन แลนด์มาร์คใหม่ แมวยักษ์ 3 มิติ  
**\*\*อิสระฟรีเดย์ ช้อปปิ้ง สวนสนุก หรือ ท่องเที่ยวใจกลางกรุงโตเกียว 1 วัน เต็ม\*\***  
**บุฟเฟต์เช้า และผ่อนคลายกับการแช่น้ำแร่ธรรมชาติ (ออนเซน)**  
**มีน้ำดื่มบริการบนรถบัสวันละ 1 ขวด**

ที่นั่งจำนวน กรุ๊ปละ 34 ท่าน				
วันเดินทาง	ราคาผู้ใหญ่	พักเดียว	อากาศ	ไฮไลท์
23 – 28 พฤศจิกายน 2567	36,888.-	10,000.-		
01 – 06 ธันวาคม 2567 (วันคล้ายวันพระบรมราชสมภพ)	43,888.-	10,000.-		
02 – 07 ธันวาคม 2567 (วันคล้ายวันพระบรมราชสมภพ)	43,888.-	10,000.-		
03 – 08 ธันวาคม 2567 (วันคล้ายวันพระบรมราชสมภพ)	43,888.-	10,000.-		
04 – 09 ธันวาคม 2567 (วันคล้ายวันพระบรมราชสมภพ)	43,888.-	10,000.-		
05 – 10 ธันวาคม 2567	42,888.-	10,000.-		
06 – 11 ธันวาคม 2567 (วันรัฐธรรมนูญ)	43,888.-	10,000.-		
07 – 12 ธันวาคม 2567 (วันรัฐธรรมนูญ)	43,888.-	10,000.-		
08 – 13 ธันวาคม 2567 (วันรัฐธรรมนูญ)	43,888.-	10,000.-		
09 – 14 ธันวาคม 2567 (วันรัฐธรรมนูญ)	43,888.-	10,000.-		
10 – 15 ธันวาคม 2567	42,888.-	10,000.-		
11 – 16 ธันวาคม 2567	42,888.-	10,000.-		
12 – 17 ธันวาคม 2567	42,888.-	10,000.-		
13 – 18 ธันวาคม 2567	42,888.-	10,000.-		

>>สภาพอากาศเป็นเพียงการพยากรณ์ อาจมีการเปลี่ยนแปลงได้ ควรเช็คในใบนัดหมายอีกครั้ง<<  
 \*\* หมายเหตุ ไม่มีราคาเด็ก เนื่องจากเป็นราคาพิเศษ /Infant เด็กอายุต่ำกว่า 2 ปี ราคา 6,000 บาท/ท่าน  
 ราคา **ไม่รวม** ค่าทิปท่านละ 2,000 บาท/ท่าน/ทริป

**ถ้าโปรแกรมมีการปรับราคา บริษัทจะไม่มีอาหารบนเครื่องบิน**

**สำหรับลูกค้าท่านที่มีตัวเครื่องบินแล้ว (JOINTOUR)  
 ลดจากราคาทัวร์ 7,000 บาท/ท่าน (มีจำนวนจำกัด)**

**วันแรก ท่าอากาศยานนานาชาติ ดอนเมือง กรุงเทพฯ**

**20.00 น.** พร้อมกันที่ ท่าอากาศยานนานาชาติ ดอนเมือง อาคาร 1 ผู้โดยสารชาวอกระหว่างประเทศ **เคาน์เตอร์ สายการบินแอร์เอเชีย เอ็กซ์** เจ้าหน้าที่ของบริษัทฯ คอยให้การต้อนรับ และอำนวยความสะดวกในการเช็คอิน

**23.25 น.** เhierฟ้าสู่ **เมืองนาริตะ ประเทศญี่ปุ่น** โดยเที่ยวบินที่ **XJ600**

สายการบิน AIR ASIA X ใช้เครื่องบิน AIRBUS A330-300 จำนวน 377 ที่นั่ง จัดที่นั่งแบบ 3-3-3 (น้ำหนักกระเป๋า 20 กก./ท่าน หากต้องการซื้อน้ำหนักเพิ่ม ต้องเสียค่าใช้จ่าย)

**บริการอาหารและเครื่องดื่มบนเครื่อง (ราคาโปรโมชั่นไม่มีอาหารบนเครื่อง)**

**วันที่สอง ท่าอากาศยานนานาชาตินาริตะ – เมืองนาริตะ – เมืองคามาคุระ – พระใหญ่ไดบุตสึ คามาคุระ – เมืองคานากาวะ – เทศกาลประดับไฟซากะมิโกะ – เมืองยามานาชิ – ออนเซ็น + ชาบูยักษ์**



**08.00 น.** เดินทางถึง ท่าอากาศยานนานาชาตินาริตะ ประเทศญี่ปุ่น นำท่านผ่านขั้นตอนการตรวจคนเข้าเมืองและศุลกากร เรียบร้อยแล้ว (เวลาที่ญี่ปุ่น เร็วกว่าเมืองไทย 2 ชั่วโมง กรุณาปรับนาฬิกาของท่านเพื่อความสะดวกในการนัดหมายเวลา) **\*\*\*สำคัญมาก!! ประเทศญี่ปุ่นไม่อนุญาตให้นำอาหารสด จำพวก เนื้อสัตว์ พืช ผัก ผลไม้ เข้าประเทศ หากฝ่าฝืนมีโทษปรับและจับ**

นำท่านเดินทางสู่ **เมืองคามาคุระ (Kamakura)** (ใช้เวลาเดินทางประมาณ 2.30 ชั่วโมง) คือเมืองหลวงเก่าของญี่ปุ่นในเขตโซนัน พื้นที่ริมอ่าวซากามิ จังหวัดคานากาวะ ระหว่างปี ค.ศ. 1185-1333 ปัจจุบันก็ยังเป็นเมืองริมทะเลที่มีชีวิตชีวา มีสถานที่ทางประวัติศาสตร์ วัดวาอารามเก่าแก่ และธรรมชาติสวยๆ

**เที่ยง** รับประทานอาหารกลางวัน ณ **ภัตตาคาร (1)**

จากนั้นนำท่านสักการะ **หลวงพ่อโตไดบุตสึ (Kamakura Daibutsu)** ภายในวัดโคโตคุอิน โดยประดิษฐานตระหง่านเป็นสัญลักษณ์ของเมืองคามาคุระ ด้วยความสูง 13.35 เมตร โดยเป็นพระพุทธรูปปางนั่งสมาธิที่สูงที่สุดเป็นอันดับสองของประเทศญี่ปุ่น (องค์ที่สูงที่สุด อยู่ที่วัดโทไดจิ เมืองนารา) องค์ไดบุตสึนี้สร้างขึ้นในปี ค.ศ.1252 ทำด้วยบรอนซ์ทั้งองค์ เคยตั้งอยู่ในอารามไม้ใจกลางของวัด ต่อมาปลายศตวรรษที่ 15 เกิดแผ่นดินไหวที่ส่งผลให้เกิดคลื่นสึนามิในแถบนี้ จนทำลายตัวอารามทั้งหมด เหลือไว้เพียงองค์ไดบุตสึตั้งเด่นเป็นสง่าตราบนานทุกวันนี้

จากนั้นเดินทางสู่จังหวัด **คานากาวะ (Kanagawa)** (ใช้เวลาเดินทางประมาณ 1.30 ชั่วโมง) ตั้งอยู่ติดกับโตเกียวในภูมิภาคคันโต มีโยโกฮาม่า เป็นเมืองหลัก มีเมืองน่าเที่ยวอย่างคามาคุระ, โยโกสุเกะ และฮาโกเน่ คานางาวะรวมไว้ทั้งความเจริญทางวัตถุ ความอุดมสมบูรณ์ของธรรมชาติ ความเชื่อ และวัฒนธรรมเข้าด้วยกัน คานากาวะจึงเป็นจังหวัดที่เหมาะสมแก่การเดินทางไปท่องเที่ยวเป็นที่สุด


จากนั้นนำท่านชม **งานประดับไฟซากะมิโกะ (Sagamiko Illumination)** เป็นหนึ่งในการแสดงแสงสีฤดูหนาวที่ใหญ่ที่สุดในญี่ปุ่น โดยใช้ไฟ LED หลากสีสิ้นประมาณ 6 ล้านดวงและนับเป็นหนึ่งใน

สามารถแสดงแสงสีฤดูหนาวที่ยิ่งใหญ่ที่สุดของภูมิภาคคันโต โดยในแต่ละปีก็จะมีธีมการแสดง  
แตกต่างกันออกไป **โดยปีนี้เป็นธีมริลัคคุมะ** อีสาระให้ท่านเดินชมงานประดับไฟ พร้อมถ่ายภาพเก็บ  
ความประทับใจตามอัธยาศัย  
ได้เวลาอันสมควรนำท่านเดินทางสู่ **จังหวัดยามานาชิ (Yamanashi)** (ใช้เวลาเดินทางประมาณ  
1.30 ชั่วโมง)



พักที่  
ค่า

**YUKARI NO MORI, YAMANAKAKO** หรือระดับเดียวกัน

รับประทานอาหารค่ำ ณ ภัตตาคาร ของโรงแรม **(2) พิเศษ!! อิ่มอร่อยกับ บุฟเฟต์ซาปู**  
หลังอาหารให้ท่านได้ผ่อนคลายกับการแช่น้ำแร่ธรรมชาติ เชื่อว่าถ้าได้แช่น้ำแร่แล้ว  
จะทำให้ผิวพรรณสวยงามและช่วยให้ระบบหมุนเวียนโลหิตดีขึ้น 



วันที่สาม สัมผัสหิมะ ณ ลานสกี ฟุจิเท็น สโนว รีสอร์ท หรือ จุดชมวิวชั้น 5 ภูเขาไฟฟูจิ (ขึ้นอยู่กับสภาพอากาศ) – พิธีชงชาญี่ปุ่น – หมู่บ้านโอชิโนะสั๊กไก – กรุงโตเกียว – ย่านโอไดบะ – ห้างไดเวอร์ซิตี – เมืองนาริตะ



เช้า

รับประทานอาหารเช้า ณ ห้องอาหารของโรงแรม (3)

นำท่านสัมผัสประสบการณ์ความสนุกสนานที่ ฟุจิเท็น สโนว รีสอร์ท (Fujiten Snow Resort) (ใช้เวลาเดินทางประมาณ 30 นาที) เป็นลานสกีและที่พักที่ตั้งอยู่บริเวณภูเขาไฟฟูจิ ท่านจะได้สัมผัสกับหิมะ อิสระให้ท่านเพลิดเพลินกับการเล่นไถลด้วยสกี เลือกสนุกกับสโนว์บอร์ด หรือตื่นเต้นไปกับ การนั่งรถเลื่อนหิมะ ณ ลานสกีแห่งนี้ ท่านสามารถดื่มด่ำกับทัศนียภาพที่ถูกปกคลุมด้วยหิมะที่ดูแล้ว สะอาดตาอย่างยิ่ง และในวันที่ท้องฟ้าแจ่มใส ท่านจะพบกับวิว ภูเขาไฟฟูจิ ซึ่งเป็นสัญลักษณ์หนึ่งของ ประเทศญี่ปุ่น ที่มีชื่อเสียงเป็นที่รู้จักไปทั่วโลกในเรื่องความสวยงามที่ธรรมชาติที่รังสรรค์ได้อย่างลง ตัว และยังถือว่าเป็นจุดมุ่งหมายของนักท่องเที่ยวต่างชาติที่มาเยือนญี่ปุ่นตลอดทุกฤดูกาล (ราคา ทัวร์ไม่รวมค่าเช่าอุปกรณ์และชุดสำหรับเล่นกิจกรรมต่างๆ)

**\*\* กรณีที่หิมะยังไม่พออาจปรับเปลี่ยนไปลานสกีอื่นทดแทน หรืออาจปรับไปขึ้นภูเขาไฟฟูจิชั้น 5 ทดแทน (สงวนสิทธิ์ ขออนุญาตปรับโปรแกรมตามความเหมาะสมหน่วยงาน โดยไม่แจ้งล่วงหน้า)**

หรือ ภูเขาไฟฟูจิ (Mount Fuji) (ใช้เวลาเดินทางประมาณ 50 นาที) ที่มีความสูงเหนือจากระดับน้ำทะเล 3,776 เมตร ภูเขาที่มีชื่อเสียงเป็นที่รู้จักไปทั่วโลกในเรื่องความสวยงามที่ธรรมชาติได้มอบมาให้อย่างลงตัว และยังถือว่าเป็นสัญลักษณ์หนึ่งของประเทศญี่ปุ่น ทั้งยังเป็นจุดมุ่งหมายของนักท่องเที่ยวต่างชาติที่มาเยือนญี่ปุ่นตลอดทุกฤดูกาล นำท่านขึ้นสู่ชั้นที่ 5 ของภูเขาไฟฟูจิ (ขอสงวนสิทธิ์ไม่ขึ้น ในกรณีที่อากาศไม่เอื้ออำนวย หรือ ทางขึ้นปิด) ที่ทุกท่านจะได้เห็นถึงความสวยงามของตัวภูเขา และวิวโดยรอบของภูเขาไฟฟูจิ ให้ทุกท่านได้ถ่ายภาพความประทับใจเก็บไว้ และเลือกซื้อสินค้าของที่ระลึก ซึ่งเป็นสัญลักษณ์รูปภูเขาไฟฟูจิในหลากหลายบรรยากาศได้อีกด้วยอิสระให้ท่านได้เพลิดเพลินกับการถ่ายรูปและซื้อของที่ระลึกตามอัธยาศัย



จากนั้นนำท่านสัมผัสวัฒนธรรมดั้งเดิมของญี่ปุ่น นั่นก็คือ **การเรียนรู้ขนานชาญี่ปุ่น (Sado)** (ใช้เวลาเดินทางประมาณ 30 นาที) โดยการชงชาตามแบบญี่ปุ่นนั้น มีขั้นตอนมากมาย เริ่มตั้งแต่การชงชา การรับชา และการดื่มชา ทุกขั้นตอน นั้นล้วนมีพิธี รายละเอียดที่บรรจงและสวยงามเป็นอย่างมาก พิธีชงชาไม่ใช่แค่รับชมอย่างเดียว ยังเปิดโอกาสให้ท่านได้มีส่วนร่วมในพิธีการชงชาอีกด้วย และจากนั้นให้ท่านได้อิสระเลือกซื้อของที่ระลึกตามอัธยาศัย



บ่าย

รับประทานอาหารกลางวัน ณ ภัตตาคาร (4)

นำท่านชม **หมู่บ้านโอชิโนะฮักไก (Oshino Hakkai)** (ใช้เวลาเดินทางประมาณ 30 นาที) เป็นในช่วงฤดูใบไม้เปลี่ยนสีเป็นจุดท่องเที่ยวสำคัญอีกสถานที่หนึ่ง โดยมีวิวภูเขาไฟฟูจิสีขาวตัดกับพื้นหลังสีฟ้า และใบไม้เปลี่ยนสี สีเหลือง แดง ส้ม เป็นภาพที่สวยงามมาก โอชิโนะฮักไกเป็นหมู่บ้านเล็กๆ ประกอบด้วยบ่อน้ำ 8 บ่อในโอชิโนะ ตั้งอยู่ระหว่างทะเลสาบคาวากูจิโกะ กับทะเลสาบยามานาคาโกะ บ่อน้ำทั้ง 8 นี้เป็นน้ำจากหิมะที่ละลายในช่วงฤดูร้อน ที่ไหลมาจากทางลาดใกล้ๆภูเขาไฟฟูจิผ่านหินลาวาที่มีรูพรุนอายุกว่า 80 ปี ทำให้น้ำใสสะอาดเป็นพิเศษ นอกจากนี้ยังมีร้านอาหาร ร้านจำหน่ายของที่ระลึก และซุ้มรอบๆบ่อ ที่ขายทั้งผัก ขนมหวาน ผักดอง งานฝีมือ และผลิตภัณฑ์ท้องถิ่นอื่นๆ อิสระให้ท่านได้เพลิดเพลินกับการถ่ายรูปและซื้อของที่ระลึกตามอัธยาศัย

เดินทางสู่ **กรุงโตเกียว (Tokyo)** (ใช้เวลาเดินทางประมาณ 2.30 ชั่วโมง) เมืองหลวงของประเทศญี่ปุ่น ตั้งอยู่ในภูมิภาคคันโต (Kanto) บนเกาะฮอนชู (Honshu) ในอดีตคือเมืองเอโดะ (Edo) มีรถไฟสายยามานาโนเตะ (Yamanote) วนเป็นวงกลมอยู่ใจกลางเมือง มีสถานที่ท่องเที่ยวมากมาย เป็นจุดหมายปลายทางยอดนิยมของนักท่องเที่ยวทั่วโลก

นำท่านสู่ **ย่านโอไดบะ (Odaiba)** คือเกาะที่สร้างขึ้นไว้เป็นแหล่งช้อปปิ้ง และแหล่งบันเทิงต่างๆ ในอ่าวโตเกียว ได้รับการปรับปรุงให้มีชื่อเสียงและเป็นที่ยอมรับในช่วงหลังของปี 1990 นอกจากนี้สถาปัตยกรรมที่สวยงามตั้งอยู่มากมายแล้ว แต่ก็ยังคงความเป็นธรรมชาติไว้ด้วยความอุดมสมบูรณ์ของพื้นที่สีเขียว **ไดเวอร์ซิตี โตเกียว พลาซ่า (Diver City Tokyo Plaza)** เป็นห้างดังอีกห้างหนึ่ง ที่อยู่บนเกาะ โอไดบะ จุดเด่นของห้างนี้ก็คือ หุ่นยนต์กันดั้ม ขนาดเท่าของจริง ซึ่งมีขนาดใหญ่มาก ในบริเวณห้าง อิสระช้อปปิ้งตามอัธยาศัย



ใช้เวลาอันสมควรนำท่านเดินทางสู่ **เมืองนาริตะ (Narita)** (ใช้เวลาเดินทางประมาณ 1 ชั่วโมง)

เป็นอิสระรับประทานอาหารเย็นตามอัธยาศัย

พักที่ **THE HEDISTAR HOTEL NARITA** หรือระดับเดียวกัน



The Hedistar Hotel Narita



วันที่สี่ กรุงเทพฯ – วัดอาซากุสะ – ช้อปปิ้งถนนนากามิเสะ – ถ่ายรูปโตเกียวสกายทรี ริมน้ำซูมิดะ – ชมแมวยักษ์ 3 มิติ พร้อมช้อปปิ้งย่านชินจูกุ – เมืองนาริตะ – อีออน มอลล์ นาริตะ



เช้า

รับประทานอาหารเช้า ณ ห้องอาหารของโรงแรม (5)

นำท่าน นมัสการเจ้าแม่กวนอิมทองคำ ณ **วัดอาซากุสะ (Asakusa Temple)** (ใช้เวลาเดินทางประมาณ 50 นาที) วัดที่ได้ชื่อว่าเป็นวัดที่มีความศักดิ์สิทธิ์ และได้รับความเคารพนับถือมากที่สุดแห่งหนึ่งในกรุงโตเกียว ภายในประดิษฐานองค์เจ้าแม่กวนอิมทองคำที่ศักดิ์สิทธิ์ ขนาด 5.5 เซนติเมตร ซึ่งมักจะมีผู้คนมากราบไหวขอพรเพื่อความเป็นสิริมงคลตลอดทั้งปี ประกอบกับภายในวัดยังเป็นที่ตั้งของโคมไฟยักษ์ที่มีขนาดใหญ่ที่สุดในโลกด้วยความสูง 4.5 เมตร ซึ่งแขวนห้อยอยู่ ณ ประตูทางเข้าที่อยู่ด้านหน้าสุดของวัด ที่มีชื่อว่า **"Kaminari Mon หรือ ประตูฟ้าคำรณ"** บริเวณทางเข้าสู่ตัววิหารจะมี **ถนนนากามิเสะ (Nakamise Shopping Street)** ซึ่งเป็นที่ตั้งของร้านค้าขายของที่ระลึกพื้นเมืองต่างๆ มากมาย เช่น หน้ากาก ของเล่น รองเท้า พวงกุญแจที่ระลึก และขนมมานาซนิต ทั้ง เมลอนบั้ง ในตำนาน ดังโงะหนีบหนีบ ขนมปังเจียวยากิไส้ถั่วแดง และน้องปลาขมมไทยากิ ฯลฯ ให้ทุกท่านได้เลือกซื้อเป็นของฝากของที่ระลึก ใกล้กันพาท่านเดินไป **ถ่ายรูปคู่กับ หอคอยโตเกียวสกายทรี (Tokyo Sky tree)** หอคอยที่สูงที่สุดในโลก จัดเป็นแลนด์มาร์กอีกอย่างหนึ่งของกรุงโตเกียว บริเวณริมน้ำซูมิดะ เป็นหอส่งสัญญาณโทรทัศน์คาบสมุทรที่สูงที่สุดในโลก เปิดให้บริการตั้งแต่วันที่ 22 พฤษภาคม ค.ศ.2012 โดยหอนี้มีความสูง 634 เมตร สามารถทำลายสถิติความสูงของหอคอยต่าง ในมณฑลกว้างโจว ซึ่งมีความสูง 600 เมตร และหอซีเอ็นเอน ทาวเวอร์ ในนครโทรอนโต ของแคนาดา มีความสูง 553 เมตร ทิวทัศน์ของ หอคอยโตเกียวสกายทรี ที่ประเทศโนโลยีแนวหน้าสุดสามารถมองเห็นได้จากแคววัดอาซากุสะที่เต็มไปด้วยกลิ่นอายแบบเมืองเก่าของเอโดะ (**ไม่รวมค่าขึ้นหอคอย**)

เที่ยง

รับประทานอาหารกลางวัน ณ ภัตตาคาร (6)

จากนั้นนำท่านช้อปปิ้ง **ย่านชินจูกุ (Shinjuku)** (ใช้เวลาเดินทางประมาณ 40 นาที) ให้ท่านอิสระและเพลิดเพลินกับการช้อปปิ้งสินค้ามากมายทั้งเครื่องใช้ไฟฟ้า กล้องถ่ายรูปดิจิตอล นาฬิกา เครื่องเล่นเกม หรือสินค้าที่จะเอาใจคุณผู้หญิงด้วย กระเป๋า รองเท้า เสื้อผ้า แบรินด์เนม เสื้อผ้าแฟชั่นสำหรับวัยรุ่น เครื่องสำอางยี่ห้อดังของญี่ปุ่นไม่ว่าจะเป็น KOSE, KANEBO, SK II, SHISEDO และอื่นๆ อีกมากมาย **ห้ามพลาด!!! จุดเช็คอินแห่งใหม่ของชาวโซเชียล นั่นก็คือ แมวยักษ์ 3 มิติ** ที่โพลิบจอแอลอีดีมีขนาดมหึมา จอมีความโค้งขนาด 154 ตารางเมตร (1,664 ตารางฟุต) เสียงที่ออกจากรูปภาพคุณภาพเกรดดี ความละเอียดภาพระดับ 4K ถือเป็นเทคโนโลยีระดับสูง ที่ให้ภาพเสมือนจริงปรากฏเป็นภาพแมวเหมียวเดินเล่นไปมาอยู่เหนือกรุงโตเกียว นอกจากแมวยักษ์แล้วท่านยังสามารถรับชมโฆษณาต่างๆ ที่ถูกครีเอทให้เป็นภาพ 3 มิติผ่านจอแอลอีดีนี้ ไม่ว่าจะเดินผ่านไป, รองเท้าไนกี้, น้องหมา Pompompurin, จานบิน UFO แม้แต่ หุ่นยนต์เครื่องดูดฝุ่น ท่านสามารถรับชมและเก็บภาพได้ตามอัธยาศัย

จากนั้นเดินทางสู่ **อีออน มอลล์ นาริตะ (Aeon Narita Mall)** (ใช้เวลาเดินทางประมาณ 1.30 ชั่วโมง) ห้างสรรพสินค้าที่นิยมในหมู่นักท่องเที่ยวชาวต่างชาติ เนื่องจากตั้งอยู่ใกล้กับสนามบินนานาชาตินาริตะ ภายในตกแต่งในรูปแบบที่ทันสมัยสไตล์ญี่ปุ่น มีร้านค้าที่หลากหลายมากกว่า 150

ร้านจำหน่ายสินค้าแฟชั่น อาหารสดใหม่ และอุปกรณ์ภายในบ้าน นอกจากนี้ยังมีร้านเสื้อผ้าแฟชั่นมากมาย เช่น MUJI, 100 yen shop, Sanrio store, Capcom games arcade และซูเปอร์มาร์เกตขนาดใหญ่



เป็น **อิสระรับประทานอาหารเป็นตามอัธยาศัย**

พักที่ **THE HEDISTAR HOTEL NARITA หรือระดับเดียวกัน**

วันที่ห้า **เมืองนาริตะ – \*\*อิสระช้อปปิ้งใจกลางเมืองโตเกียว หรือ ช็อทัวร์เสริมโตเกียวดิสนีย์ (ไม่มีรถบริการ)\*\***

เช้า **รับประทานอาหารเช้า ณ ห้องอาหารของโรงแรม (7)**

**\*\*\*อิสระท่องเที่ยวเต็มวัน\*\*\* ไม่มีรถบัสให้บริการ แต่มีไกด์แนะนำการเดินทางให้ท่าน**

ท่านสามารถสอบถามข้อมูลการเดินทางจากไกด์ เพื่อความสะดวกในการเดินทาง หรือช้อปปิ้งในย่านการค้าอันทันสมัยของมหานครโตเกียว ศูนย์รวมวัยรุ่นแห่งช้อปปิ้งชื่อดัง

**แนะนำสถานที่ท่องเที่ยวในโตเกียว (ไม่รวมค่าเดินทาง หรือค่าตัวรถไฟ)**

- **ย่านฮาราจูกุ (Harajuku)** ท่านจะได้พบกับการแต่งตัวที่เป็นเอกลักษณ์ แนวแหวกแนว ตามสไตล์วัยรุ่นญี่ปุ่น การแต่งกายเลียนแบบคาแรคเตอร์การ์ตูนต่างๆ
- **โอเมตเซซันโด (Ometosando)** ร้าน Kiddyland ศูนย์รวมของเล่นหลากหลาย น่ารัก และแปลกๆ เหมาะสำหรับเป็นของขวัญของเด็กเล็ก เด็กโต ตุ๊กตาลายด สนูบี้ คิตตี้ คาแรคเตอร์ต่างๆ หรือ เกมส์ของเด็กเล่นที่หลากหลายให้ท่านได้เลือกชมเลือกซื้อหาอย่างจุใจ
- **ชิบูย่า (Shibuya)** ย่านวัยรุ่นชื่อดังอีกแห่งของมหานครโตเกียวท่านจะได้ตื่นตาตื่นใจกับแฟชั่นทันสมัยของหนุ่มสาวชาวแดนปลาดิบจากร้านค้ามากมาย มากกว่า 100 ร้านค้า และ "ตึก 109" ตึกชื่อดังที่เป็นสัญลักษณ์ของย่านนั้น
- **อุเอโนะ (Ueno)** แหล่งช้อปปิ้งสุดมันส์ทั้ง ตึกม่วง Takeya ตึกขวัญใจคนไทยที่หากได้หลงเข้าไปอยู่ได้เป็นวันๆ หรือจะเป็น ตลาดอะเมโยโกะ ที่มีสินค้าหลากหลายชนิดทั้ง ของสด ของใช้ เครื่องสำอาง กระเป๋า รองเท้า เสื้อผ้าทั้งของญี่ปุ่นและของนำเข้า ที่ส่วนใหญ่จะมีราคาถูกกว่าในห้างอีกด้วย



## แนะนำสถานที่ท่องเที่ยวในนาริตะ (ไม่รวมค่าเดินทาง หรือค่าตัวรถไฟ)

- **วัดนาริตะซัง (Naritasan)** เป็นวัดพุทธเก่าแก่ ขนาดใหญ่ ที่มีชื่อเสียงมากของเมืองนาริตะ สร้างขึ้นในปี 940
- ถนนช้อปปิ้ง **โอมโตะซังโดะ นาริตะ (Omotesando Narita Street)** หรือ **ถนนปลาไหล** ระยะทางประมาณ 1 กิโลเมตร จากสถานีรถไฟ เต็มไปด้วยร้านค้าต่างๆ เช่น ร้านจำหน่ายสินค้างานฝีมือดั้งเดิม ร้านอาหาร และร้านของที่ระลึก ซึ่งเปิดบริการให้นักท่องเที่ยวมาช้อปปิ้งหลายศตวรรษ
- **อ็อน มอลล์ (Aeon Narita Mall)** ห้างสรรพสินค้าที่นิยมในหมู่นักท่องเที่ยวชาวต่างชาติ เนื่องจากตั้งอยู่ใกล้กับสนามบินนานาชาตินาริตะ ภายในตกแต่งในรูปแบบที่ทันสมัยสไตล์ญี่ปุ่น มีร้านค้าที่หลากหลายมากกว่า 150 ร้านจำหน่ายสินค้าแฟชั่น อาหารสดใหม่ และอุปกรณ์ภายในบ้าน นอกจากนี้ยังมีร้านเสื้อผ้าแฟชั่นมากมาย เช่น MUJI, 100 yen shop, Sanrio store, Capcom games arcade และซูเปอร์มาร์เกตขนาดใหญ่

## ห้ามพลาด สวนสนุกระดับโลก (\*\*ราคาไม่รวมค่าเข้า สามารถสอบถามกับทางบริษัทได้เลยค่ะ)

- **โตเกียวดิสนีย์แลนด์ (Tokyo Disneyland)** สวนสนุกที่มีนักท่องเที่ยวต่อปีเกือบ 20 ล้านคนต่อ ซึ่งมากที่สุดในประเทศญี่ปุ่น และมากเป็นอันดับ 2 ของโลก สร้างขึ้นโดยบริษัทผลิตภาพยนตร์การ์ตูนวอลท์ดิสนีย์ เปิดให้บริการในปี 1983 ซึ่งเป็นสวนสนุกดิสนีย์แลนด์แห่งแรกที่สร้างขึ้นนอกประเทศสหรัฐอเมริกา ประกอบด้วยธีมหลัก 7 ธีม โดยตกแต่งตามฤดูกาล และมีการเดินขบวนพาเหรดที่สนุกสนาน

- **World Bazaar**
- **Tomorrowland**
- **Toontown**
- **Fantasyland**
- **Critter Country**
- **Westernland**
- **Adventureland** หรือ



- **โตเกียวดิสนีย์ซี (Tokyo Disneysea)** ได้แรงบันดาลใจมาจากเทพนิยายและตำนานแห่งท้องทะเล ที่ผสมผสานทั้งความโรแมนติกและความตื่นเต้นท้าทาย มีแนวคิดหลักๆ เกี่ยวกับน้ำ เช่น เมืองเวนิส ลำธารน้ำ ทะเล เรือไททานิก ถ้าได้น้ำในปล่องภูเขาไฟ เมืองในป่าดิบชื้นแถบอเมริกากลาง เจือกและเมืองบาดาล เป็นต้น ประกอบด้วยธีมหลัก 7 ธีมหลัก เช่นกัน

1. **Lost river delta**
2. **Arabian Coast**
3. **Mermaid Lagoon**
4. **Mysterious Island**
5. **American Waterfront**
6. **Port Discovery**
7. **Mediterranean Harbor**

**\*\*\*อิสระรับประทานอาหารกลางวันและอาหารค่ำตามอัธยาศัย\*\*\***



พักที่ **THE HEDISTAR HOTEL NARITA** หรือระดับเดียวกัน

**วันที่หก** ท่าอากาศยานนานาชาตินาริตะ – ท่าอากาศยานนานาชาติ ดอนเมือง กรุงเทพฯ

**เช้า** รับประทานอาหารเช้า ณ ห้องอาหารของโรงแรม **(8)**  
นำท่านออกเดินทางสู่ ท่าอากาศยานนานาชาตินาริตะ **(โดยรถบัสโรงแรม)**

**09.15 น.** ออกเดินทางสู่ กรุงเทพฯ โดยสายการบิน แอร์เอเชีย เอ็กซ์ เที่ยวบินที่ **XJ601**  
**14.35 น.** เดินทางถึง ท่าอากาศยานนานาชาติ ดอนเมือง กรุงเทพฯ โดยสวัสดิภาพ พร้อมความประทับใจ

**บริการอาหารและเครื่องดื่มบนเครื่อง (ราคาโปรโมชั่นไม่มีอาหารบนเครื่อง)**

\*\*\*\*\*

**\*หากท่านใดมีไฟท์บินภายในประเทศ กรณีที่เกิดไฟท์ดีเลย์ หรือเกิดปัญหาหน่อเนื่องจากการควบคุม  
ณ ปัจจุบันทางบริษัทและสายการบินอินเตอร์จะไม่รับผิดชอบค่าเสียหายทุกกรณี\***

# SPECIAL PRICE ปรับราคาถูกกว่า **30% OFF**



## เพิ่มน้ำหนักกระเป๋า

ปกติท่านจะได้น้ำหนักกระเป๋า **20** กก. อยู่แล้ว  
สำหรับท่านที่ต้องการซื้อเพิ่ม

✦ ฟรี 20 กิโลกรัม ✦

ซื้อน้ำหนักเพิ่ม 5 กิโลกรัม / เที่ยวบิน  
ราคา 1,300 / เที่ยวบิน

ซื้อน้ำหนักเพิ่ม 10 กิโลกรัม / เที่ยวบิน  
ราคา 1,500 / เที่ยวบิน

ซื้อน้ำหนักเพิ่ม 20 กิโลกรัม / เที่ยวบิน  
ราคา 2,600 / เที่ยวบิน

### Premium Flatbed

ที่นั่งสุดพิเศษขนาดที่นั่งกว้าง 19 นิ้ว  
ที่มีความห่างระหว่างแถว 59 นิ้ว  
และสามารถปรับเอนราบได้มากกว่าที่คุณต้องการ  
พร้อมด้วยอุปกรณ์อื่นๆ  
ที่ทำให้คุณเดินทางได้อย่างสะดวกสบายเต็มที่



ราคาขึ้นอยู่กับวันที่เชิ

### Hot Seat

คีย์พิ้นที่วางขาที่กว้าง 17.5 นิ้ว  
คุณจึงมีพื้นที่กว้างขึ้นสำหรับการยืดขา  
ได้อย่างเต็มที่ นอกจากนี้  
คุณยังจะได้สิทธิขึ้นเครื่องก่อนใครอีกด้วย



ราคา 2,700 / ที่ / เที่ยวบิน แถวที่ 1,7  
ราคา 2,600 / ที่ / เที่ยวบิน แถวที่ 14,15,16,17  
ราคา 2,500 / ที่ / เที่ยวบิน แถวที่ 33,34,35

### Quiet Zone (โซนเงียบ)

ผู้โดยสารที่มีอายุตั้งแต่ 10 ปีขึ้นไป  
ระบบอุปกรณ์ให้แสงสว่างถนนอมสายดา  
อาหารของคุณจะได้รับการเสิร์ฟรวดเร็วยิ่งขึ้น



1100 / เที่ยวบิน

\*\*\* ในกรณีซื้อที่นั่ง ทั้ง แพลตตินั่ม Hot Seat สายการบินสามารถเปลี่ยนแปลงเครื่องบินได้  
โดยไม่มีการแจ้งล่วงหน้าให้ทราบ ขอสงวนสิทธิ์การคืนเงินตามกฎของสายการบิน \*\*\*

# ประเภทห้องพักในประเทศญี่ปุ่น

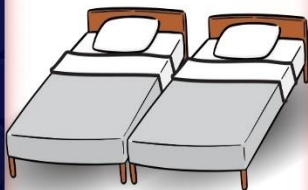
**!** โปรดทราบก่อนการจองทัวร์ และก่อนการเดินทาง **!**

**ห้องพักเตียงเดี่ยว**  
( Single Bed Room )



- ห้องพักสำหรับนอนท่านเดียว  
แต่มีค่าใช้จ่ายเพิ่มเติมจากค่าทัวร์

**ห้องพักเตียงคู่**  
( Twin Bed Room )



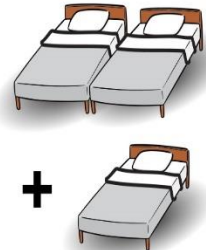
- ห้องพักสำหรับ 2 ท่าน  
- ใน 1 ห้อง มี 2 เตียง แยกกัน

**ห้องพักเตียงใหญ่ 1 เตียง**  
สำหรับ 2 ท่าน  
( Double Bed Room )



- ห้องพักสำหรับ 2 ท่าน  
- เป็นเตียงใหญ่ 1 เตียง  
แต่ขนาดห้องจะเล็กกว่าเตียงคู่  
- กรณีที่บางโรงแรมไม่มีห้องประเภทนี้  
ทางไกด์จะเปลี่ยนเป็นห้อง TWN แทนที่

**ห้องพัก 1 ห้อง 3 เตียง**  
( \*อาจเป็นเตียง 1 เตียง )  
( Triple Bed Room )



- ห้องพักสำหรับ 3 ท่าน  
- 1 ห้องมี 3 เตียงเดี่ยว หรือ  
2 เตียงเดี่ยว 1 เตียงเสริม  
- มีให้บริการเฉพาะบางโรงแรม  
- ไกด์จะแจ้งลูกค้าขณะโทรคอนเฟิร์ม

**!** ข้อมูลเพิ่มเติม **!**

เนื่องจากโรงแรมของประเทศญี่ปุ่นที่อยู่นอกเมือง  
ในส่วนของประเภทห้องพักที่เป็น DBL และ TRP  
บางโรงแรมจะเป็นห้องแบบเรียวกัง (นอนสี่ฟุต)  
หากผู้เข้าพักไม่สะดวกการนอนห้องประเภทนี้  
ให้แจ้งความประสงค์ ณ ตอนทำการจองทัวร์  
ให้ระบุเป็นห้อง TWN เท่านั้น



# อัตราค่าบริการนี้รวม



ค่าตัวเครื่องบินไป - กลับตามรายการที่ระบุ รวมถึงค่าภาษีสนามบินและค่าภาษีน้ำมัน



น้ำหนักกระเป๋า โหลดใต้ท้องเครื่อง  
ท่านละ : **20 กิโลกรัม**  
(ขึ้นอยู่กับสายการบินที่ใช้บริการ)



บริการอาหารร้อนบนเครื่อง 1 มื้อ/เที่ยว  
ค่าอาหาร ตามรายการที่ระบุ ท่านที่ต้องการเมนูอาหารพิเศษ นอกเหนือจากที่ระบุ สามารถแจ้งขอเมนูและค่าใช้จ่ายเพิ่มเติมได้ (บริการน้ำดื่มวันละ 1ขวด)



น้ำหนักกระเป๋า ถือขึ้นเครื่อง 1 ใบ  
น้ำหนักไม่เกิน **7 กิโลกรัม**



โรงแรมที่พักตามที่ระบุหรือเทียบเท่า (พัก 2 - 3 ท่าน / ห้อง)  
ท่านที่ต้องการนอนห้อง 4 ท่าน หรือ ห้องแบบครอบครัว หรือ ห้องอัปเกรด กรุณาแจ้งสอบถามค่าใช้จ่ายเพิ่มเติมได้



ค่าธรรมเนียมเข้าชมสถานที่ต่างๆ ตามรายการที่ระบุ



ค่าเบี้ยประกัน **อุบัติเหตุ**ในระหว่างการเดินทางท่องเที่ยว  
วงเงินประกันท่านละ **500,000 บาท**  
( ไม่ครอบคลุมถึง สุขภาพ อากาศเจ็บป่วย หรือ โรคประจำตัว ) กรณีเสียชีวิตจากอุบัติเหตุ ระหว่างการเดินทางท่องเที่ยว  
วงเงินประกันท่านละ 1,000,000 บาท (เงื่อนไขตามกรมธรรม์)



ค่ารถโค้ชปรับอากาศ  
ตามขนาดของกรุ๊ปทัวร์

# อัตราค่าบริการนี้ไม่รวม



ค่าใช้จ่ายส่วนตัวของผู้เดินทาง  
 อาทิ ค่าทำหนังสือเดินทาง ค่าโทรศัพท์ ค่าอาหาร เครื่องดื่ม ค่าช้อปปิ้ง ค่ามินิบาร์ในห้อง และค่าพาหนะต่างๆ ที่มีได้ระบุในรายการ



ค่าธรรมเนียมวีซ่าเข้าประเทศญี่ปุ่น  
กรณีประกาศให้กลับมายังเมืองขอวีซ่าอีกครั้ง  
(เนื่องจากประเทศญี่ปุ่นได้ประกาศยกเว้นการยื่นวีซ่าเข้าประเทศให้กับคนไทยสำหรับผู้ประสงค์พำนักระยะสั้นในประเทศญี่ปุ่นไม่เกิน 15 วัน)



น้ำหนักกระเป๋าเกินกำหนด  
ค่าธรรมเนียมกรณีกระเป๋าสัมภาระมีน้ำหนักเกินกว่าที่สายการบินกำหนด หรือใหญ่เกินขนาดมาตรฐาน



ค่าภาษีน้ำมัน  
กรณีที่สายการบินเรียกเก็บเพิ่ม  
| ภายหลังจากทางบริษัทฯ ได้ออกตั๋วเครื่องบินไปแล้วเท่านั้น



ค่าทิปมัคคุเทศก์, คนขับรถ  
**2,000.-**  
(บังคับตามระเบียบธรรมเนียมของประเทศ)  
\*ค่าทิปหัวหน้าทัวร์ขึ้นกับความพึงพอใจของท่าน



ค่าตรวจ ATK หรือ RT-PCR  
ที่ไม่มีระบุในรายการทัวร์  
| หากประเทศต้นทางหรือปลายทางมีกำหนดให้ตรวจรายการทัวร์



**กรุณาศึกษารายละเอียดทั้งหมดก่อนทำการจอง!**  
เพื่อความถูกต้อง และ ความเข้าใจตรงกันระหว่างท่านลูกค้า และ บริษัทฯ กรุณาคำ เมื่อท่านตกลงชำระเงินมัดจำ หรือ ค่าทัวร์ทั้งหมดกับทางบริษัทฯ แล้ว ทางบริษัทฯ จะถือว่าท่านได้ยอมรับเงื่อนไข ข้อตกลงต่างๆ ทั้งหมด



# เงื่อนไขการจอง และ การชำระเงิน

เฉพาะการส่งจอยทัวร์เท่านั้น ไม่รวมการตัดกรุ๊ปหรือกรุ๊ปเหมา

01

มัดจำท่านละ 15,000 บาท  
ภายหลังจากที่ท่านได้ทำการ  
จอง 3 วัน กรณีลูกค้าทำการ  
จองน้อยกว่าวันเดินทาง 25 วัน  
ทางบริษัทขอสงวนสิทธิ์ใน  
การเก็บค่าทัวร์เต็มจำนวน  
ทันทีในวันจองนั้น

02

ยอดที่เหลือชำระ  
ก่อนวันเดินทาง 30 วัน  
( นับรวมวันเสาร์ และ อาทิตย์ )  
หากชำระเงินค่าทัวร์ไม่ครบตาม  
จำนวน บริษัทฯถือว่าท่านยกเลิก  
การเดินทางโดยอัตโนมัติ  
โดยไม่มีเงื่อนไข

03

หากชำระเงินในแต่ละส่วน  
เป็นที่เรียบร้อยแล้ว  
โปรดส่งหลักฐาน  
การชำระเงิน ผ่านการจอง  
ที่นั้ง ออนไลน์ ของทางบริษัทฯ

04

เมื่อท่านชำระเงินค่าทัวร์  
ไม่ว่าจะทั้งหมด หรือ  
บางส่วน ทางบริษัทฯถือว่า  
ท่านได้ยอมรับเงื่อนไข  
และข้อตกลงต่างๆที่ได้ระบุไว้  
ทั้งหมดนี้แล้ว

**เงื่อนไขการจอง** ...ตามประกาศคณะกรรมการธุรกิจท่องเที่ยวและมัคคุเทศก์

**ยกเลิกก่อนการเดินทาง  
ไม่น้อยกว่า 30 วัน**

เก็บค่าใช้จ่ายบางส่วน ( เก็บค่าใช้จ่าย  
ที่เกิดขึ้นจริง เช่น ค่ามัดจำบัตร  
โดยสารเครื่องบิน และมัดจำ  
ค่าบริการต่างประเทศ )

**ยกเลิกก่อนการเดินทาง  
น้อยกว่า 30 วัน**

เก็บค่าใช้จ่าย 50%  
( จากราคาค่าทัวร์ที่ท่านซื้อ )

**ยกเลิกก่อนการเดินทาง  
น้อยกว่า 15 วัน**

เก็บค่าใช้จ่าย 100% ( จากราคาค่าทัวร์ที่ท่านซื้อ )  
**สามารถเปลี่ยนแปลงผู้เดินทางได้**  
( เปลี่ยนชื่อ ) ต้องแจ้งให้บริษัทฯ  
ทราบล่วงหน้าอย่างน้อย 7 วัน  
ก่อนการเดินทาง

⚠ หากไม่มีการชำระเงิน ค่าทัวร์ ตามเงื่อนไขที่กำหนด ระบบจะทำการยกเลิกที่นั่งโดยอัตโนมัติ



**กรุณาศึกษารายละเอียดทั้งหมดก่อนทำการจอง!**

เพื่อความถูกต้อง และ ความเข้าใจตรงกันระหว่างท่านลูกค้า และ บริษัทฯ กรุณาคำทัวร์ผู้ค้า เมื่อท่านตกลงชำระเงินมัดจำ  
หรือ ค่าทัวร์ทั้งหมดกับทางบริษัทฯ แล้ว ทางบริษัทฯ จะถือว่าท่านได้ยอมรับเงื่อนไข ข้อตกลงต่างๆ ทั้งหมด





## กรณีผู้เดินทางต้องการความช่วยเหลือเป็นพิเศษ อาทิเช่น ใช้วีลแชร์ กรุณาแจ้งบริษัทฯ ล่วงหน้าอย่างน้อย 7 วันก่อนการเดินทาง

### เงื่อนไขเฉพาะการยกเว้นวีซ่าเข้าประเทศญี่ปุ่น



จากมาตรการยกเว้นวีซ่าเข้าประเทศญี่ปุ่นให้กับคนไทย ผู้ที่ประสงค์จะขึ้นในประเทศญี่ปุ่นไม่เกิน 15 วัน ไม่ว่าจะด้วยวัตถุประสงค์เพื่อการท่องเที่ยว เยี่ยมญาติหรือธุรกิจ จะต้องยื่นเอกสารในขั้นตอนการตรวจเข้าเมือง เพื่อยืนยันการมีคุณสมบัติการเข้าประเทศญี่ปุ่น\* ดังต่อไปนี้  
ตัวเครื่องบินมาจากประเทศญี่ปุ่น และ ที่พำนักในประเทศญี่ปุ่น และ กำหนดการเดินทาง (ทางบริษัทฯ ดำเนินการให้)  
สิ่งที่ยืนยันว่าท่านสามารถรับผิดชอบค่าใช้จ่ายที่อาจเกิดขึ้นในระหว่างที่พำนักในประเทศญี่ปุ่นได้ (เช่น เงินสด เป็นเงินสด)

**คุณสมบัติการเข้าประเทศญี่ปุ่น** (สำหรับกรณีการเข้าประเทศญี่ปุ่นด้วยมาตรการยกเว้นวีซ่า)

หนังสือเดินทางต้องมีอายุการใช้งานเหลืออยู่ ไม่ต่ำกว่า 6 เดือน ในขั้นตอนการขอเข้าประเทศ จะต้องระบุระยะเวลาการพักไม่เกิน 15 วัน  
กิจกรรมใดๆ ที่กระทำในประเทศญี่ปุ่นจะต้องไม่เป็นสิ่งที่ขัดต่อกฎหมายและเข้าข่ายคุณสมบัติการพำนักระยะสั้น  
เป็นผู้ที่ไม่มีประวัติการถูกส่งตัวกลับจากประเทศญี่ปุ่น มีที่อยู่ในระยะของการถูกปฏิเสธไม่ให้นำเข้าประเทศ และไม่เข้าข่ายคุณสมบัติที่จะถูกปฏิเสธไม่ให้นำเข้าประเทศ

### ข้อมูลเพิ่มเติม บัตรโดยสารเครื่องบิน



ในการเดินทางเป็นหมู่คณะ: ผู้โดยสารจะต้องเดินทางไป - กลับพร้อมกัน ไม่สามารถเลือกวันเดินทางกลับได้ และ การจัดนั่งของกรุ๊ป เป็นไปโดยสายการบินเป็นผู้กำหนด ซึ่งทางบริษัทฯ ไม่สามารถเข้าไปแทรกแซงได้ และในกรณีเลิกการเดินทาง บัตรโดยสาร ไม่สามารถยกเลิก หรือ คืนเงินบางส่วนได้

### ข้อมูลเพิ่มเติมกระเป๋าสัมภาระ



สำหรับน้ำหนักของสัมภาระให้บรรทุกใต้ท้องเครื่องบินอยู่ที่ 20 กิโลกรัม กรณีน้ำหนักของสัมภาระ: ระบุไว้ จะมีการเรียกเก็บค่าธรรมเนียมเพิ่ม ซึ่งเป็นไปตามข้อกำหนดของสายการบินท่านไม่อาจปฏิเสธได้ (ท่านต้องชำระในส่วนที่โดนเรียกเก็บเพิ่มลูกค้าสามารถชื้อน้ำหนักเพิ่มเติมได้ ล่วงหน้า 7 วันก่อนการเดินทางกับทางบริษัทฯ สำหรับกระเป๋าสัมภาระที่ทางสายการบินอนุญาตให้นำขึ้นเครื่องได้ ต้องมีน้ำหนักไม่เกิน 7 กิโลกรัม และ ต้องมีขนาดไม่เกิน 56 ซม.(สูง) x 36 ซม.(กว้าง) x 23 ซม.(หนา) กรณีที่ต้องมีบินด้วยสายการบินภายในประเทศ น้ำหนักของกระเป๋าจะถูกรับน้ำหนักที่กำหนดให้ต่ำกว่ามาตรฐานได้ ทั้งนี้ขึ้นอยู่กับข้อกำหนดของแต่ละสายการบิน ทางบริษัทฯ ขอสงวนสิทธิ์ไม่รับภาระส่วนของค่าใช้จ่ายที่สัมภาระน้ำหนักเกิน (ท่านต้องชำระในส่วนที่โดนเรียกเก็บเพิ่ม)  
ทางบริษัทฯ จะไม่รับผิดชอบต่อการสูญหาย สูญหายของกระเป๋า และสัมภาระของผู้โดยสารทุกกรณี แต่สามารถซื้อประกันความเสียหายกระเป๋าสัมภาระ: เพิ่มเติมกับทางบริษัทฯ

### ข้อมูลเพิ่มเติม โรงแรมที่พัก



เนื่องจากการวางแผนแบบห้องพักของแต่ละโรงแรมแตกต่างกัน จึงทำให้ห้องพักแบบห้องเดี่ยว (Single) และห้องคู่ (Twin/Double) และห้องพักแบบ 3 ท่าน / 3 เตียง (Triple Room) ในแต่ละวันอาจมีความแตกต่างกันออกไป

\*\*ในกรณีที่ห้องพักแบบ 3 ท่านต่อห้องหรือห้องแบบ 3 ท่าน / TRIPLE ทางโรงแรมจะจัดห้องพักเป็นเตียงเดี่ยว 3 เตียง หรือ Type DOUBLE+เตียงเสริม หรือ Type TWIN+เตียงเสริม ขึ้นอยู่กับการจัดการของทางโรงแรมในวันดังกล่าวและหากในกรณีที่โรงแรมมีการจัดห้อง Triple ไม่เพียงพอ บริษัทฯ ขอสงวนสิทธิ์ในการจัดห้องพักให้เป็นแบบ แยก 2 ห้อง คือ 1 ห้องพักคู่ และ 1 ห้องพักเดี่ยว โดยไม่ค่าใช้จ่ายเพิ่ม และมีความเป็นไปได้ที่ห้องพักของลูกค้ายาจได้ห้องพักที่ไม่ติดกันในทุกกรณี

### เงื่อนไขกรณีเกิดภัยพิบัติ

เนื่องจากเหตุการณ์ความไม่สงบทางการเมือง สายการบิน สภาพอากาศ ภัยธรรมชาติ วัตถุอันตราย อากาศ การระบอบ ของโรคติดต่อ ในประเทศ หรือ นอกประเทศ หรือเมืองที่ท่านเดินทางไป และสายการบิน หรือ ในส่วนของบริการต่างประเทศที่ท่านเดินทางท่องเที่ยวยังคงให้บริการอยู่เป็นปกติ ท่านสามารถใช้สิทธิ์ได้ตามเงื่อนไขข้อที่ 4.1 ได้เท่านั้น  
รายการอาจมีการเปลี่ยนแปลงตามความเหมาะสม เนื่องจาก การยกเลิกเที่ยวบิน ความล่าช้าของสายการบิน โรงแรม ที่พัก การจราจร เหตุการณ์ทางการเมือง การนัดหยุดงาน การก่อจลาจล อุบัติเหตุ สภาพอากาศ พายุ ฝนตกหนัก ภัยธรรมชาติ วัตถุอันตราย โรคระบาด ในประเทศ หรือ นอกประเทศ หรือเมืองที่ท่านเดินทางไป หรือไม่ว่าจะด้วยสาเหตุใดๆ ก็ตาม (ซึ่งเป็นเหตุการณ์ที่นอกเหนือการควบคุมของทางบริษัทฯ) โดยทางบริษัทฯ จะปรับโปรแกรมการเดินทางตามสภาพแวดล้อมที่เกิดขึ้นโดยคำนึงถึงความปลอดภัยของลูกค้ายเป็นสำคัญ หากในวันเดินทาง สถานที่ท่องเที่ยวใดไม่สามารถเข้าชมได้ ไม่ว่าด้วยสาเหตุใดก็ตาม ทางบริษัทฯ จะหาสถานที่ท่องเที่ยวใหม่ทดแทน หรือ คืนค่าใช้จ่ายส่วนนั้นๆให้ท่าน

### บริษัทฯ ขอสงวนสิทธิ์

รายการทัวร์สามารถเปลี่ยนแปลงได้ตามความเหมาะสม เนื่องจากเที่ยวบินล่าช้าสภาพอากาศ ฝนตกหนัก พายุได้ฝุ่น แผ่นดินไหว สึนามิ สภาพการจราจร การระบอบของโรคติดต่อ การเมือง เป็นต้น โดยไม่ต้องแจ้งให้ทราบล่วงหน้า การบริการของรถบัสที่เกี่ยวเนื่องกับทัวร์ ตามกฎหมายของประเทศญี่ปุ่น สามารถให้บริการวันละ 10 ชั่วโมง มีอาจเพิ่มเวลาได้ โดยมีคนขับและคนขับจะเป็นผู้บริหารเวลาตามความเหมาะสม ทั้งนี้ขึ้นอยู่กับสภาพการจราจรในวันเดินทางนั้นๆ เป็นหลัก จึงขอสงวนสิทธิ์ในการปรับเปลี่ยนเวลาท่องเที่ยวตามสถานที่ในโปรแกรมการเดินทาง

เดินทางขึ้นที่ 30 ท่าน หากต่ำกว่ากำหนด กรุ๊ปจะไม่สามารถเดินทางได้ หากผู้ใดไม่มาตามเวลาที่กำหนด กรุ๊ปจะชำระค่าบริการเพิ่มเพื่อให้คนเดินทางได้ ทางเรา ยินดีที่จะประสานงานในการเดินทางตามประสงค์ให้ท่านต่อไป ทางบริษัทฯ ขอสงวนสิทธิ์ในการออกเดินทางและเลือกการเดินทางไปในวันอื่นต่อไป โดยทางบริษัทฯ จะแจ้งให้ท่านทราบล่วงหน้า

ขอสงวนสิทธิ์การเก็บค่าธรรมเนียมและภาษีสนามบินทุกแห่งเพิ่ม หากสายการบินมีการปรับขึ้นก่อนวันเดินทาง

บริษัทฯ ขอสงวนสิทธิ์ในการเปลี่ยนเที่ยวบิน โดยไม่ต้องแจ้งให้ทราบล่วงหน้าเนื่องจากสาเหตุต่างๆ

บริษัทฯ จะไม่รับผิดชอบใดๆ ทั้งสิ้น หากเกิดการยกเลิกเที่ยวบิน ความล่าช้าของสายการบิน ที่พัก การจราจร เหตุการณ์ทางการเมือง การนัดหยุดงาน การก่อจลาจล อุบัติเหตุ สภาพอากาศ พายุ ฝนตกหนัก ภัยธรรมชาติ วัตถุอันตราย อากาศ โรคระบาด หรือไม่ว่าจะด้วยสาเหตุใดๆ ก็ตาม (ซึ่งเป็นเหตุการณ์ที่นอกเหนือการควบคุมของทางบริษัทฯ)

รายการนี้เป็นเพียงข้อเสนอที่ต้องได้รับการยืนยันจากบริษัทฯ อีกครั้งหนึ่ง หลังจากได้สำรองโรงแรมที่พักในต่างประเทศเรียบร้อยแล้ว โดยโรงแรมจัดใน ระดับใกล้เคียงกัน ซึ่งอาจจะปรับเปลี่ยนตามกรุ๊ปในโปรแกรม

การจัดการเรื่องห้องพัก เป็นสิทธิ์ของโรงแรมในการจัดห้องพักให้กับกรุ๊ปที่เข้าพัก โดยมีห้องพักสำหรับผู้สูงอายุ / ปลอดภัยได้ โดยอาจจะขอเปลี่ยนห้องพักได้ตามความประสงค์ของผู้ที่เข้าพัก ทั้งนี้ขึ้นอยู่กับความพร้อมให้บริการของโรงแรม และไม่สามารถรับประกันได้  
มีคุณศัพท์ พนักงานและตัวแทนของผู้จัด ไม่มีสิทธิ์ในการให้คำสัญญาใด ๆ ทั้งสิ้นแทนผู้จัด นอกจากนี้เอกสารลงนามโดยผู้มีส่วนเกี่ยวข้องผู้จัดทำท่านนั้น ผู้จัดจะไม่รับผิดชอบและไม่สามารถคืนค่าใช้จ่ายต่างๆ ได้เนื่องจากเป็นการเหมาจ่ายกับตัวแทนต่างๆ ในกรณีที่ผู้เดินทางไม่ผ่านการพิจารณาในการตรวจคนเข้าเมือง-ออกเมือง ไม่ว่าจะเป็นกองตรวจคนเข้าเมืองหรือกรมแรงงานของประเทศในรายการท่องเที่ยว อันเนื่องมาจากการกระทำที่ผิดไปทางผิดกฎหมาย การหลบหนี เข้าออกเมือง เอกสารเดินทางไม่ถูกต้อง หรือ การถูกปฏิเสธในกรณีอื่น ๆ  
การบริการของรถบัสที่เกี่ยวเนื่องกับทัวร์ ตามกฎหมายของประเทศญี่ปุ่น สามารถให้บริการได้วันละ 10 ชั่วโมง ในวันนั้นๆ มีอาจเพิ่มเวลาได้ สภาพการจราจรในวันเดินทางตรงกับวันหยุดเทศกาลของญี่ปุ่น หรือ วันเสาร์-อาทิตย์ การจราจรอาจจะติดขัด อาจทำให้เวลาในการท่องเที่ยว และ ซ้อมบั้งแต่ละสถานที่นั้นอาจลดลง โดยเป็นดุลยพินิจของมีคุณศัพท์ และคนขับรถในการบริหารเวลา ซึ่งอาจจะขอความร่วมมือจากผู้เดินทางในบางครั้งที่ต้องเร่งรีบ เพื่อให้ได้ท่องเที่ยวตามโปรแกรม

หมายเหตุ : กรณีที่กองตรวจคนเข้าเมือง ประเทศไทย หรือ ในต่างประเทศ ปฏิเสธให้เดินทางออก หรือ เข้าประเทศที่ระบุไว้ ด้วยเหตุผลส่วนตัวของผู้เดินทาง บริษัทฯ ขอสงวนสิทธิ์ที่จะไม่คืนค่าทัวร์ไม่ว่ากรณีใดๆ ทั้งสิ้น รวมถึง เมื่อท่านออกเดินทางไปกับคณะแล้ว ท่านงดการใช้บริการรายการใดรายการหนึ่ง หรือไม่เดินทาง พร้อมคณะถือว่าเป็นสละสิทธิ์ ไม่อาจเรียกร้องค่าบริการคืน ไม่ว่ากรณีใดๆ ทั้งสิ้น



**เมืองไทย**  
ประกันภัย  
MUANG THAI INSURANCE

# เดินทางต่างประเทศ

เมืองไทย Happy Trip

## อุ่นใจทุกการเดินทาง กับ เมืองไทยประกันภัย

### ข้อตกลงคุ้มครอง Insuring Agreement

จำนวนเงิน  
เอาประกันภัย(บาท)

1. เสียชีวิต สูญเสียอวัยวะ สายตา หรืออวัยวะภาพถาวรสิ้นเชิง อ.บ.1 ต่อคน P.A. 1: Loss of life, dismemberment, loss of sight or total permanent disability per person	1,000,000
2. การรักษาพยาบาลต่ออุบัติเหตุแต่ละครั้ง ต่อคนหรือต่อระยะเวลาการเดินทาง คุ้มครองไม่เกิน Medical expenses due to accident, Limit per person and per period of insurance	500,000
2.1 การเคลื่อนย้ายผู้ป่วยกลับภูมิลำเนา หรือสถานพยาบาลจากกรณีอุบัติเหตุ การเดินทางกลับประเทศหรือโรงพยาบาลที่เหมาะสมในประเทศ รวมถึงการเดินทางด้วยรถพยาบาลจากจุดเกิดเหตุไปยังสถานพยาบาลขณะอยู่ในต่างประเทศ (รวมอยู่ในค่ารักษาพยาบาล ข้อ 2.) Evacuation expense from injury, return transport of insured to residence or to suitable hospital closest to residence, incl. appropriate car ambulance from event place to hospital (included in no.2 sum insured)	100,000
2.2 การรักษาพยาบาลอันเนื่องมาจากการก่อการร้าย ต่ออุบัติเหตุแต่ละครั้ง ต่อคนหรือต่อระยะเวลาการเดินทาง (รวมอยู่ในค่ารักษาพยาบาล ข้อ 2.) Medical Expenses due to Act of Terrorism, limit per person and per period of insurance, (included in no.2 sum insured)	30,000
2.3 คุ้มครองพิเศษ ค่ารักษาพยาบาลจาก อุบัติเหตุจากการเล่นสกี, การดำน้ำ (snorkeling), ผู้โดยสารเรือเร็ว, บานาน่าโบท, เจ็ทสกี, เรือลากร่มและชีวจอร์คเกอร์ ต่ออุบัติเหตุแต่ละครั้งต่อคนหรือต่อระยะเวลาการเดินทาง (รวมอยู่ในค่ารักษาพยาบาล ข้อ 2.) Special coverage : Medical expenses arising from accident from skiing, snorkeling speed boat, banana boat, jet ski, parasailing (pulled by speed boat), sea walker, per each accident (included in no.2 sum insured)	คุ้มครอง (Covered)
3. ค่าใช้จ่ายในการขนส่งศพกลับภูมิลำเนา คุ้มครองไม่เกิน Repatriation expense for mortal remains	100,000
4. อาหารเป็นพิษ คุ้มครองไม่เกิน Food poisoning	100,000
5. ชดเชยรายได้รายวันในกรณีเข้ารับรักษาพยาบาลผู้ป่วยในจากอุบัติเหตุในและต่างประเทศต่อวัน (สูงสุด 30 วัน) Hospitalization benefit from injury - domestic and out bound per day (max 30 days)	1000

\*\*\*เงื่อนไขความคุ้มครองเป็นไปตามกรมธรรม์ประกันภัย

**\*\*อัปเดตล่าสุด (19/07/2567) จากทางสายการบิน กรณีกระเป๋าแตกหักหรือชำรุดเนื่องจากทางสายการบินหรือใดๆก็ตาม ทางสายการบินจะไม่รับผิดชอบในทุกกรณี ซึ่งประกันการเดินทางที่ทางบริษัททำให้จะไม่รวมค่าประกันกระเป๋าเดินทาง\*\***

## ใบจองตั๋ว / BOOKING FORM

รายการตั๋ว..... วันเดินทาง.....

ชื่อผู้ติดต่อ (ผู้จอง) ..... โทร.....

จำนวนผู้เดินทางทั้งหมด.....คน (ผู้ใหญ่.....ท่าน / เด็กอายุต่ำกว่า 12 ปี.....ท่าน)

จำนวนห้องพักที่ใช้ทั้งหมด.....ห้อง (TWIN..... /DOUBLE..... / SGL..... / TRIPLE.....)

รายชื่อผู้เดินทาง (กรุณากรอกชื่อไทยและอังกฤษอย่างถูกต้องตามหนังสือเดินทาง เรียงตามห้องพัก)

ลำดับ	ชื่อ-นามสกุล (ภาษาไทย)	ชื่อ-นามสกุล(ภาษาอังกฤษ)	วันเกิด (ว/ด/ป)
1			
2			
3			
4			
5			
6			
7			
8			
9			
10			

**หมายเหตุ** กรุณาแจ้งความประสงค์อื่นตามที่ท่านต้องการ อาทิเช่นอาหาร  ไม่ทานเนื้อวัว  ไม่ทานเนื้อหมู  ไม่ทานสัตว์ปีก  ทานมังสาวิรัต

รายละเอียดอื่นๆ .....

.....

ข้าพเจ้ารับทราบเงื่อนไขในรายการตั๋วเรียบร้อยแล้ว

ลงชื่อ.....ผู้จอง

(.....)