



# NC HOLIDAY TOURS

## บริษัท เอ็นซี ฮอลิเดย์ทัวร์ จำกัด

1176/14 ซอยพหลโยธิน 32 แขวงจันทรเกษม เขตจตุจักร กรุงเทพมหานคร 10900

ใบอนุญาต 11/03131

✉ ncholidaytours@yahoo.co.th

☎ 02-579-3131

LINE @ncholidays

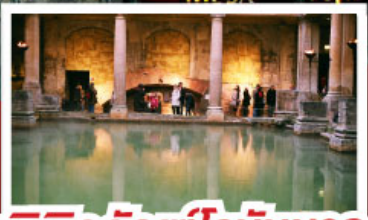
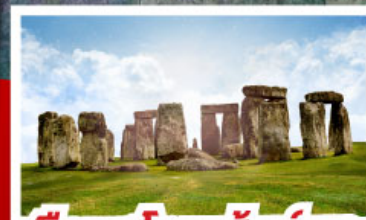


# GLORY GLORY



# MANCHESTER

## สกอตแลนด์ อังกฤษ เวลส์ 9 วัน 6 คืน



เยือนสโตนเฮนจ์ และ พิพิธภัณฑน์โรมันบาร

- เข้าชมความอลังการของปราสาทเอดินเบิร์ก
- ถ่ายรูปคู่กับสนามฟุตบอลโอลด์แทรฟฟอร์ดของทีมแมนเชสเตอร์ ยูไนเต็ด
- เติมอิมกับมหานครลอนดอน พักลอนดอน 2 คืน
- ซุปปิ้ง ณ บิสเตอร์วิลเลจเอ้าท์เลท • เมนูพิเศษ เปิดย่างไฟร์ชี่นและฟิชแอนด์ชิพ

เริ่มต้น

# 99,900

GO3GLA-EK003

เดินทาง 09-17 ก.ย. 69



No.11/07615



# GLORY GLORY

# MANCHESTER

## สกอตแลนด์ อังกฤษ เวลส์ 9 วัน 6 คืน



ปราสาทเอдинบะระ



ลอนดอนอายส์



เยือนสโตนเฮนจ์ และ พิพิธภัณฑน์โรมันบาร



- เข้าชมความอลังการของปราสาทเอดินเบิร์ก
- ถ่ายรูปคู่กับสนามฟุตบอลโอลด์แทรฟฟอร์ดของทีมแมนเชสเตอร์ ยูไนเต็ด
- เติมอิมกับมหานครลอนดอน พักลอนดอน 2 คืน
- ซอปปิง ณ บิสเตอร์วิลเลจเอ้าท์เลท • เมบูพิเศษ เปิดย่างไฟร์ชี่ซันและฟิชแอนด์ชิพ

เริ่มต้น

# 99,900

GO3GLA-EK003

เดินทาง **09-17 ก.ย. 69**

# GLORY GLORY MANCHESTER

## สกอตแลนด์ อังกฤษ เวลส์

9 วัน 6 คืน โดยสายการบิน Emirates (EK)

วันที่	โปรแกรมการเดินทาง	เช้า	เที่ยง	ค่ำ	โรงแรมที่พัก
1	สนามบินสุวรรณภูมิ	-	-	✈	-
2	สนามบินดูไบ - กลาสโกว์ - มหาวิหารเมืองกลาสโกว์ - จัตุรัสจอร์จ - เอดินบะระ	✈	✈	🍷	Holiday Inn Edinburghn **** หรือระดับเทียบเท่า
3	เอдинบะระ - เข้าชมปราสาทเอдинบะระ - นิวคาสเซิล	🍷	🍷	🍷	Leonardo Hotel Newcastle **** หรือระดับเทียบเท่า
4	นิวคาสเซิล - ยอร์ก - มหาวิหารยอร์ก - แมนเชสเตอร์ - สนามฟุตบอลโอลด์ แทรฟฟอร์ด	🍷	🍷	🍷	AC Hotel by Marriott Manchester Salford Quays **** หรือระดับเทียบเท่า
5	แมนเชสเตอร์ - สแตรทฟอร์ด - บ้านเชคสเปียร์ - โบสถ์ Holy Trinity - Bicester Village outlet - คาร์ดิฟฟ์	🍷	X	🍷	Mercure Cardiff North **** หรือระดับเดียวกัน
6	คาร์ดิฟฟ์ - บาร์ - เข้าชมพิพิธภัณฑน์้ำแร่ร้อนโรมัน - ซาลส์บิวรี่ - สโตนเฮนจ์ - มหานครลอนดอน	🍷	🍷	🍷	Renaissance London Heathrow **** หรือระดับเดียวกัน
7	ชมมหานครลอนดอน - มหาวิหารเวสต์มินสเตอร์ - หอนาฬิกาบิ๊กเบน - สะพานหอคอย - หอคอยลอนดอน - พระราชวังบัคกิ้งแฮม - ย่านไนท์บริดจ์	🍷	🍷	X	Renaissance London Heathrow **** หรือระดับเดียวกัน
8	มหานครลอนดอน - พิพิธภัณฑ์บริติช - ถนนออกซ์ฟอร์ด - สนามบินแกตวิก - สนามบินดูไบ	🍷	🍷	✈	-
9	สนามบินดูไบ - ท่าอากาศยานสุวรรณภูมิ	✈	✈	✈	-

กำหนดวันเดินทาง	ผู้ใหญ่ พัก 2-3 ท่าน ท่านละ	พักเดี่ยว เพิ่มท่านละ	ราคาไม่รวมตัว (ท่านที่มีตัวอยู่ แล้วต้องการ จอยท์วอร์ Join Land)	เด็กอายุต่ำกว่า 11 ปี พักกับ ผู้ใหญ่ 2 ท่าน ไม่เสริมเตียง
9 – 17 ก.ย. 69	<b>99,900</b>	<b>13,900</b>	<b>66,900</b>	<b>90,900</b>
โปรแกรมอาจจะมีการปรับเปลี่ยนตามความเหมาะสมของสภาพอากาศและฤดูกาล				
ที่นั่งตัวชั้นธุรกิจ (Business Class) เบื้องต้นชำระเพิ่มประมาณ 181,500 บาท ขึ้นไป (ราคาตัวมีการเปลี่ยนแปลงกรุณาเช็คราคาและที่นั่งกับเจ้าหน้าที่ก่อน) 10 ท่านขึ้นไป พร้อมออกเดินทาง มีหัวหน้าทัวร์ดูแล				
ราคาทัวร์ข้างต้นยังไม่รวมค่าทิปมัคคุเทศก์ท้องถิ่นและคนขับรถรวม 14 GBP/ท่าน/ทริป ราคาทัวร์ข้างต้นยังไม่รวมค่าทิปหัวหน้าทัวร์ที่ดูแลคณะจากเมืองไทย 27 GBP /ท่าน/ทริป				

## วันที่หนึ่ง สนามบินสุวรรณภูมิ

22.00 น. คณะพร้อมกัน ณ ท่าอากาศยานสุวรรณภูมิ อาคารผู้โดยสารระหว่างประเทศ สายการบิน Emirates (EK) เจ้าหน้าที่คอยต้อนรับและอำนวยความสะดวก

## วันที่สอง ดูไบ – กลาสโกว์ – มหาวิหารเมืองกลาสโกว์ – จัตุรัสจอร์จ – เอดินบะระ (สก๊อตแลนด์)

01.35 น. นำท่านเดินทางออกจากสนามบินสุวรรณภูมิ โดยสายการบิน Emirates เที่ยวบินที่ EK 385

04.40 น. เดินทางถึงท่าอากาศยานนานาชาติดูไบ เพื่อรอเปลี่ยนเครื่อง

07.20 น. นำท่านออกเดินทางจากท่าอากาศยานนานาชาติดูไบ โดยสายการบิน Emirates เที่ยวบินที่ EK 27

12.40 น. เดินทางถึงท่าอากาศยานนานาชาติกลาสโกว์ เมืองกลาสโกว์ ประเทศสกอตแลนด์ (เวลาท้องถิ่นช้ากว่าประเทศไทย 6 ชั่วโมง) จากนั้นผ่านขั้นตอนการตรวจคนเข้าเมือง

นำท่านเดินทางสู่ เมืองกลาสโกว์ (Glasgow) เมืองที่ใหญ่ที่สุดของประเทศสกอตแลนด์ ตั้งอยู่บน

แม่น้ำไคลด์ ชาวกลาสโกว์รู้จักกันในชื่อ กลาสวีเจียนส์ (Glaswegians) นอกจากนี้กลาสวีเจียนส์ยังเป็นชื่อสำเนียงท้องถิ่นอีกด้วย ซึ่งนิยมเรียกกันว่า “Glasgow Patter” เมืองกลาสโกว์นั้นถือเป็นเมืองใหญ่ในสหราชอาณาจักรที่มีความเจริญรุ่งเรืองและล้ำหน้ามากที่สุดเมืองหนึ่งและมีการเจริญเติบโตที่รวดเร็วเนื่องจากเป็นเมืองท่าใหญ่ของมหาสมุทรแอตแลนติก และปัจจุบันยังเป็นศูนย์รวมการค้าของประเทศสกอตแลนด์อีกด้วย

ให้ท่านถ่ายรูปกับ มหาวิหารแห่งเมืองกลาสโกว์ (Glasgow Cathedral) สร้างขึ้นในศตวรรษที่ 12 สร้างขึ้นตามแบบสถาปัตยกรรมโกธิค โดยมหาวิหารแห่งนี้ได้เป็นสุสานฝังศพของนักบุญ Saint Mungo ท่านสามารถเดินเล่นช้อปปิ้ง ณ ถนน Buchanan Street สถานที่แห่งการจับจ่าย หรือการนัดพบของคนเมือง ถนนสายนี้จะเป็นถนนที่มีผู้คนพลุกพล่านมาก คุณสามารถเดินชมอาคารบ้านเรือนที่ยังคงอนุรักษ์ความเก่าแก่ และสถาปัตยกรรมแบบดั้งเดิมไว้เป็นอย่างดี

จากนั้นนำท่านเดินทางสู่ จัตุรัสจอร์จ (George Square) หัวใจสำคัญของใจกลางเมืองวิคตอเรียที่มีคุณค่าทางประวัติศาสตร์ของเมืองกลาสโกว์ ตั้งอยู่บนจัตุรัสจอร์จที่ประดับประดาด้วยดอกไม้และรูปปั้น 12 รูปปั้นที่มีชื่อเสียงของเมือง ได้แก่ Robbie Burns, Walter Scott และ Queen Victoria ด้านตะวันออกของจัตุรัสถูกรอบงำด้วย Town Hall และหอคอย 230 ฟุตในปี พ.ศ.2433 ขณะที่ Merchants ‘House เป็นสำนักงานใหญ่ของหอการค้าที่เก่าแก่ที่สุดของสหราชอาณาจักรก่อตั้งเมื่อปีพ.ศ. 1605 ทางตอนใต้ของจอร์จสแควร์ คลังสินค้าศตวรรษที่ 19 เป็นส่วนหนึ่งของ เขต Merchant City อันทันสมัยของเมือง ที่พร้อมทั้งศูนย์อิตาเลียนเสนาอคาเฟ่ที่ไม่ซ้ำกันร้านอาหารและร้านบูติกของนักออกแบบ อิสระท่านตามอัธยาศัย (ปัจจุบันมีการปิดบูรณะซ่อมแซมพื้นที่โดยรอบ)



สมควรแก่เวลานำท่านเข้าสู่ เมืองเอดินบะระ (Edinburgh) เมืองหลวงของสกอตแลนด์ (Scotland)

ดินแดนที่ตั้งอยู่ในพื้นที่ที่สวยงาม (ใช้เวลาเดินทางประมาณ 1.30 ชั่วโมง)

**ค่ำ**                    **รับประทานอาหารค่ำ ณ ภัตตาคารจีน**

**ที่พัก**                **นำท่านเข้าสู่ที่พัก Holiday Inn Edinburgh หรือเทียบเท่า**

**วันที่สาม**            **เอดินบะระ – ปราสาทเอดินบะระ (สก็อตแลนด์) – นิวคาสเซิล**

**เช้า**                    **รับประทานอาหารเช้า ณ ห้องอาหารของโรงแรม**

นำท่านเข้าชม  
ปราสาทเอดินเบิร์ก  
**Edinburgh Castle**  
อันสง่างามด้วย  
ทำเลที่ตั้งบนเนิน  
เขาสูงมองเห็นเด่น  
เป็นสง่าจากทุกมุม  
เมือง เคยเป็นที่  
ประทับของ  
กษัตริย์สก็อต  
แบ่งเป็นส่วนต่างๆ  
อย่างน่าชม อาทิ



ส่วนของป้อมปราการและกำแพงปราสาทโบราณ มีปืนใหญ่เรียงราย รวมทั้งประเพณีการยิงปืนใหญ่  
ในเวลา 13.00 น. ของทุกวันตลอด 150 ปีที่ผ่านมา, โบสถ์เซนต์ มาร์กาเรต สร้างในคริสต์ศตวรรษที่  
12 เพื่อรำลึกถึงพระมารดาของกษัตริย์เดวิดที่ 1 แล้วเข้าสู่พระราชฐานชั้นในส่วนที่เป็น The Palace  
จัดแสดงเกี่ยวกับเรื่องราวของราชวงศ์แห่งสก็อต

**กลางวัน**            **รับประทานอาหารกลางวัน ณ ภัตตาคารพื้นเมือง**

**บ่าย**                    นำท่านเดินทางสู่ เมืองนิวคาสเซิลอะพอนไทน์ (Newcastle upon Tyne) หรือที่เรียกกันสั้นๆ ว่า  
“เมืองนิวคาสเซิล (Newcastle)” (ใช้เวลาเดินทางประมาณ 3 ชั่วโมง) ศูนย์กลางของการค้าขนแกะ  
และต่อมาเป็นเหมืองถ่านหินอันดับต้นของประเทศ ในคริสต์ศตวรรษที่ 16 นิวคาสเซิลได้เป็นที่รู้จักใน  
ชื่อของเมืองต่อเรือ โดยเป็นศูนย์กลางการต่อเรือที่สำคัญของโลกแห่งหนึ่ง และยังเป็นที่ตั้งของสโมสร  
ฟุตบอลนิวคาสเซิลยูไนเต็ด

**ค่ำ**                    **รับประทานอาหารค่ำ ณ ภัตตาคารจีน**

**ที่พัก**                **นำท่านเข้าสู่ที่พัก The Vermont Hotel Newcastle / Leonardo Hotel Newcastle หรือ  
เทียบเท่า**

## วันที่สี่ นิวคาสเซิล – ยอร์ก - มหาวิหารยอร์ก – แมนเชสเตอร์ - สนามฟุตบอลโอลด์ แทรฟฟอร์ด

เช้า	<b>รับประทานอาหารเช้า ณ ห้องอาหารของโรงแรม</b> นำท่านเดินทางสู่ <b>เมืองยอร์ก (York)</b> เมืองที่มีความเก่าแก่อีกเมืองของอังกฤษ และเต็มไปด้วยสถานที่ท่องเที่ยวที่มีความสวยงามมาก อาทิเช่น มหาวิหารยอร์ก (York University) ที่มีความสง่างาม, ปราสาทยอร์ก (York Castle) นั้นก็มีความเก่าแก่เพราะสร้างมาตั้งแต่สมัยพระเจ้าวิลเลียมที่หนึ่ง และ มหาวิหารยอร์ก (York Cathedral) ที่ยิ่งใหญ่ (ใช้เวลาเดินทางประมาณ 2 ชั่วโมง) ให้ท่านถ่ายรูปคู่กับ <b>มหาวิหารยอร์ก (York Minster)</b> เป็นคริสต์ศาสนสถานวิหารที่สร้างเป็นแบบกอธิคที่ใหญ่ที่เป็นที่สองรองจากมหาวิหารโคโลญ (Cologne Cathedral) ในประเทศเยอรมนี
กลางวัน	<b>รับประทานอาหารกลางวัน ณ ภัตตาคารพื้นเมือง</b>
บ่าย	นำเดินทางสู่ <b>เมืองแมนเชสเตอร์ (Manchester)</b> เมืองอุตสาหกรรมที่มีชื่อเสียงจากการเป็นเมืองอุตสาหกรรมแห่งแรกของโลก เป็นศูนย์กลางศิลปะ สื่อ และธุรกิจขนาดใหญ่ อีกทั้งยังเป็นเมืองที่ตั้งของสโมสรที่มีชื่อเสียงโด่งดังในวงการฟุตบอลของโลก โดยมีสโมสรฟุตบอล 3 สโมสร ได้แก่ แมนเชสเตอร์ ยูไนเต็ด และแมนเชสเตอร์ ซิตี้ และสโมสรคริกเก็ต แลงคาเชียร์ เคนท์ (ใช้เวลาเดินทางประมาณ 2 ชั่วโมง) นำท่านสู่ย่าน <b>Manchester Piccadilly</b> ถนนช้อปปิ้งที่คึกคักที่สุดของเมืองหรือเดินเลือกซื้อสินค้าในห้าง Manchester Arndale ห้างขนาดใหญ่และ Market Street ที่มีร้านแบรนด์ดังเรียงรายเต็มไปหมดไม่แพ้ Oxford Street ในลอนดอน นำท่านถ่ายรูปภายนอกกับ <b>สนามฟุตบอลโอลด์ แทรฟฟอร์ด (Old Trafford Stadium)</b> ของสโมสรแมนยูฯ ที่จัดว่ารวยที่สุดในโลก เป็นสนามที่ใหญ่เป็นอันดับ 2 ของอังกฤษ รองรับแฟนบอลได้มากถึง 76,212 คน เป็นรองจากสนามเวมบลีย์ สเตเดียม (Wembley Stadium) สนามฟุตบอลของทีมชาติอังกฤษเพียงแห่งเดียว และใหญ่เป็นอันดับที่ 11 ของยุโรปนอกจากนั้นยังเป็น 1 ใน 2 สนามในอังกฤษที่ ยูฟ่า รับรองเป็นสนาม 5 ดาว
ค่ำ	<b>รับประทานอาหารค่ำ ณ ภัตตาคารจีน</b>
ที่พัก	<b>นำท่านเข้าสู่ที่พัก Clayton Manchester City Centre / AC Hotel by Marriott Salford Quays หรือเทียบเท่า</b>

## วันที่ห้า แมนเชสเตอร์ – สแตรทฟอร์ด - บ้านเชกสเปียร์ - โบสถ์ Holy Trinity - Bicester Village Outlet – คาร์ดิฟฟ์ (เวลส์)

เช้า	<b>รับประทานอาหารเช้า ณ ห้องอาหารของโรงแรม</b> นำท่านเดินทางสู่ <b>เมืองสแตรทฟอร์ด (Stratford Upon Avon)</b> เมืองที่ตั้งอยู่ริมฝั่งแม่น้ำเอวอน อันเป็นบ้านเกิดของ “วิลเลียม เชกสเปียร์ (William Shakespeare)” กวีที่มีชื่อเสียงที่สุดของอังกฤษ (ใช้
------	---

เวลาเดินทางประมาณ 2 ชั่วโมง) นำเที่ยวชมเมืองสแตรทฟอร์ด ซึ่งร่มรื่นไปด้วยสวนสาธารณะ นำท่านชมบ้านเชคสเปียร์ (ด้านนอก) และชีวิตความเป็นอยู่ของกวีเอกในอดีต ชมโบสถ์ Holy Trinity โบสถ์คริสต์ นิกายเชิร์ช ออฟ อิงแลนด์ (Church of England) อันเก่าแก่ และเจียบสงบที่ตั้งแตร์ริม แม่น้ำเอวอน และยังเป็นสถานที่สำคัญในประวัติศาสตร์ที่เกี่ยวข้องกับกวีเอกผู้นี้ อีสระให้ท่านเลือกซื้อสินค้าที่ระลึกจากร้านค้ามากมาย



นำท่านเดินทางสู่ **Bicester Village Outlet** แหล่งช้อปปิ้งที่ใหญ่ที่สุดแห่งหนึ่งของอังกฤษ (ใช้เวลาเดินทางประมาณ 1 ชั่วโมง) ภายในมีร้านค้าแบรนด์เนมต่างๆ หลากหลายแบรนด์ตั้งให้ท่านได้เลือกสรร อาทิ เช่น Balenciaga, Valentino, MCM, Ermenegildo Zegna, Alberta Ferretti, Shanghai Tang, Dior, Giorgio Armani, Dolce & Gabbana, Bottega Veneta, Bvlgari, Fendi ฯลฯ อีสระให้ท่านได้เลือกซื้อสินค้าตามอัธยาศัย



กลางวัน อีสระอาหารกลางวันตามอัธยาศัย

**บาย** นำท่านเดินทางสู่ **เมืองคาร์ดิฟฟ์ (Cardiff)** เมืองหลวงและเมืองที่ใหญ่ที่สุดของ **ประเทศเวลส์** โดยก่อตั้งเป็นเมืองใน พ.ศ. 2448 และสถาปนาเป็นเมืองหลวงของเวลส์อย่างเป็นทางการเมื่อปี พ.ศ.2498 (ใช้เวลาเดินทางประมาณ 2.30 ชั่วโมง) เมืองคาร์ดิฟฟ์เป็นเมืองที่มีฐานะเป็น "นคร" ของประเทศอังกฤษ และเป็นนครที่ใหญ่เป็นอันดับที่ 11 ของอังกฤษ ลักษณะของเมืองมีความผสมผสานระหว่างเมืองโบราณที่เต็มไปด้วยประวัติศาสตร์ยาวนานนับ 2,000 ปี และเมืองท่าสมัยใหม่ โดยมีย่านท่องเที่ยวหลักอยู่สองย่าน ได้แก่ ย่านใจกลางเมือง และอ่าวคาร์ดิฟฟ์ซึ่งเป็นท่าเรือขนถ่ายสินค้าเก่าที่ปัจจุบันได้พัฒนาเป็นย่านการค้าและความบันเทิง นอกจากนี้คาร์ดิฟฟ์ยังเป็นเมืองท่าสำคัญริมทะเลไอริชอีกด้วย



**คำ** รับประทานอาหารค่ำ ณ ภัตตาคารพื้นเมือง

**ที่พัก** นำท่านเข้าสู่ที่พัก **Mercure Cardiff North / Novotel Cardiff Centre** หรือเทียบเท่า

**วันที่หก** **คาร์ดิฟฟ์ (เวลส์) – บาร – พิพิธภัณฑ์น้ำแร่ร้อนโรมัน – ชาลส์บัวร์ – สโตนเฮนจ์ – มหานครลอนดอน**

**เช้า** รับประทานอาหารเช้า ณ ห้องอาหารของโรงแรม

นำท่านเดินทางสู่ **เมืองบาร (Bath)** ตั้งอยู่ในหุบเขาของแม่น้ำเอวอนในบริเวณที่มีน้ำพุร้อนธรรมชาติที่เป็นที่ตั้งถิ่นฐานของชาวโรมันสมัยที่ยังเรืองอำนาจ และเป็นผู้สร้างโรงอาบน้ำโรมัน (Roman Bath) และยังสามารถเป็นเมืองมรดกโลกจากองค์การยูเนสโก (UNESCO) ในปี ค.ศ. 1987 (ใช้เวลาเดินทางประมาณ 1.30 ชั่วโมง) นำท่านเข้าชม **พิพิธภัณฑ์น้ำแร่ร้อนโรมัน (Roman Bath Museum)** ซึ่งมีประวัติการค้นพบที่น่าสนใจ ปัจจุบันเป็นกลุ่มอาคารสำคัญของเมือง คือ บริเวณที่เป็นที่ตั้งของบ่อน้ำแร่ร้อนคิงส์ (The Sacred Spring) ส่วนที่สอง คือ บริเวณวัด และส่วนที่สาม คือ บริเวณที่เปิดบริการให้นักท่องเที่ยวหรือชาวเมืองใช้บริการน้ำแร่ซึ่งมีทั้งสระว่ายน้ำ, บ่อน้ำแร่เย็น-ร้อน, ห้องอบไอน้ำ และส่วนที่เป็น Turkish Bath



**กลางวัน**      **รับประทานอาหารกลางวัน ณ ภัตตาคารพื้นเมือง (Fish and Chips)**

**บ่าย**            นำท่านเดินทางสู่ **เมืองซาลส์บรี (Salisbury)** (ใช้เวลาเดินทางประมาณ 1 ชั่วโมง) นำท่านชมเสาหินสโตนเฮนจ์ (**Stonehenge**) กลุ่มแท่งหินขนาดยักษ์ 112 ก้อน ตั้งเรียงกันเป็นวงกลมซ้อนกัน 3 วง ที่มีอายุกว่า 5,000 ปี ซึ่งตั้งอยู่กลางที่ราบซาลส์บรี (Salisbury Plain) ทุ่งราบกว้างใหญ่ในบริเวณตอนใต้ของอังกฤษ ซึ่งไม่มีใครทราบวัตถุประสงค์ในการสร้างอย่างชัดเจน สโตนเฮนจ์ และหินบริเวณโดยรอบได้ถูกขึ้นทะเบียนเป็นมรดกโลกในปี ค.ศ. 1986 และยังถูกจัดให้เป็น 1 ใน 7 สิ่งมหัศจรรย์ของโลกในยุคก่อนประวัติศาสตร์อีกด้วย



สมควรแก่เวลานำท่านเดินทางสู่ **มหานครลอนดอน (London)** (ใช้เวลาเดินทางประมาณ 2.30 ชั่วโมง)

**ค่ำ**              **รับประทานอาหารค่ำ ณ ภัตตาคารไทย**

**ที่พัก**           **นำท่านเข้าสู่ที่พัก Renaissance London Heathrow หรือเทียบเท่า**

**วันที่เจ็ด**      **มหานครลอนดอน – มหาวิหารเวสต์มินสเตอร์ – หอนาฬิกาบิ๊กเบน - สะพานหอคอย – หอคอยลอนดอน – พระราชวังบัคกิ้งแฮม – ย่านไนท์บริดจ์**

## เช้า

### รับประทานอาหารเช้า ณ ห้องอาหารของโรงแรม

นำท่านเที่ยวชม มหานครลอนดอน ผ่านชมพิคคาดีลลี เซอร์คัส (Piccadilly Circus) เดิมเป็นวงเวียนที่บรรจบของถนน 6 สาย มีน้ำพุ และรูปปั้นอีรอส (Eros) ตรงกลาง และเข้าสู่ย่านไชน่าทาวน์ ย่านชุมชนชาวจีนกลางมหานครลอนดอน ผ่านชมจัตุรัสทราฟัลการ์ (Trafalgar Square) ที่รายล้อมไปด้วยอาคารที่น่าสนใจ ผ่านชมมหาวิหารเซนต์ปอล (St.Paul's Cathedral) ที่มียอดโดมใหญ่เป็นอันดับ 2 ของโลก สถานที่ที่ใช้จัดพระราชพิธีอภิเษกสมรสระหว่างเจ้าฟ้าชายชาร์ล และเลดี้ไดอาน่า สเปนเซอร์ แล้วเข้าสู่จัตุรัสรัฐสภา นำท่านถ่ายรูปบริเวณด้านนอกของพระราชวังบัคกิงแฮม (Buckingham Palace) พระราชวังเก่าแก่มากกว่า 300 ปี อันเป็นที่ประทับอย่างเป็นทางการของราชวงศ์อังกฤษและศูนย์กลางการบริหารของสถาบันพระมหากษัตริย์แห่งสหราชอาณาจักร และถ่ายรูปบริเวณด้านนอกของมหาวิหารเวสต์มินสเตอร์ (Westminster Abbey) ที่ตั้งของรัฐสภาอังกฤษมาตั้งแต่ต้นศตวรรษที่ 16 และยังเป็นที่ตั้งของหอนาฬิกาที่รู้จักกันดีในนามหอนาฬิกาบิ๊กเบน (Big ben) ที่มีความสูง 320 ฟุต ตีบอกเวลาทุกหนึ่งชั่วโมง เป็นนาฬิกาที่มีหน้าปัดใหญ่ที่สุดในโลก และฝั่งตรงข้ามที่มีแม่น้ำเทมส์ก็ตั้งอยู่เป็นที่ตั้งของชิงช้าสวรรค์ลอนดอนอาย (London Eye) ชิงช้าสวรรค์ที่สูงที่สุดในยุโรป



นำท่านถ่ายรูปกับสะพานหอคอย (Tower Bridge) สะพานข้ามแม่น้ำเทมส์ที่สามารถยกเปิดปิดได้ จากนั้นนำท่านถ่ายรูปคู่กับหอคอยลอนดอน (Tower of London) สถานที่ที่เกิดเหตุแห่งประวัติศาสตร์อันเกรียงไกร ยิ่งใหญ่นองเลือด หรือแม้แต่ซบซอนซ่อนเงื่อน มือดีที่ยาวนาน เคยเป็นป้อมปราการ ปราสาทราชวัง คู และแดนประหาร



**กลางวัน**      **รับประทานอาหารกลางวัน ณ ภัตตาคารจีน (โพร์ซีชั่น)**

**บ่าย**      นำท่านเลือกซื้อสินค้าในย่านไนซ์บริดจ์ (Knights Bridge) ซึ่งเป็นที่ตั้งของห้างสรรพสินค้าชื่อดังอย่าง ฮาร์วี นิโคล (Harvey Nicole) และ แฮร์รอดส์ (Harrods) ที่ท่านสามารถเลือกซื้อสินค้าแฟชั่นชั้นนำจากทั่วทุกมุมโลก รวมทั้งกระเป๋าแฮร์รอดส์ที่นิยมกันอย่างมาก รวมทั้งมีร้านค้าแฟชั่นมากมายตั้งอยู่บริเวณ High Street เช่น Accessorize, H&M, Zara, Kipling, Gant, Hugo Boss, Porsche Deign, Bally และยังมีถนนสโลน (Sloane Street) ที่เป็นที่ตั้งของร้าน Super Brands อาทิ เช่น Louis Vuitton, Chanel, Hermes, Gucci, Valentino, Salvatore Ferragamo, MCM, Ermenegildo Zegna, Alberta Ferretti, Shanghai Tang, Dior, Giorgio Armani, Dolce & Gabrana, Bottega Veneta, Bvlgari Fendi ฯลฯ

**ค่ำ**      **อิสระอาหารค่ำตามอัธยาศัย**

**ที่พัก**      **นำท่านเข้าสู่ที่พัก Renaissance London Heathrow หรือเทียบเท่า**

**วันที่แปด**      **มหานครลอนดอน – พิพิธภัณฑบริติช - ถนนออกซ์ฟอร์ด - สนามบินแกตวิก**

**เช้า**      **รับประทานอาหารเช้า ณ ห้องอาหารของโรงแรม**

นำท่านเข้าชมพิพิธภัณฑ์บริติช (British Museum) ซึ่งเป็นหนึ่งในพิพิธภัณฑ์ด้านประวัติศาสตร์และวัฒนธรรมของมนุษย์ที่สำคัญที่สุดและใหญ่ที่สุดในโลก มีการก่อตั้งขึ้นในปี พ.ศ. 2296 (ค.ศ. 1753) ในเบื้องต้นวัตถุที่เก็บรวบรวมไว้ส่วนใหญ่เป็นของสะสมของเซอร์ แฮนส์ สโลน (Hans Sloane) ซึ่งเป็นแพทย์และนักวิทยาศาสตร์



พิพิธภัณฑ์แห่งนี้เปิดให้บริการแก่สาธารณะเป็นครั้งแรกในวันที่ 15 มกราคม พ.ศ. 2302 (ค.ศ. 1759) ในมณฑลเฮาส์ เมืองบลูมส์เบอร์รี่ กรุงลอนดอน อันเป็นสถานที่ตั้งของอาคารพิพิธภัณฑ์ในปัจจุบัน

**กลางวัน**      **รับประทานอาหารกลางวัน ณ ภัตตาคารจีน**

**บ่าย**      อีสระให้ท่านได้เพลิดเพลินกับการเลือกซื้อสินค้าตามอัธยาศัย บริเวณถนนอ็อกฟอร์ด (Oxford Street) ซึ่งเรียกได้ว่าเป็นศูนย์กลางการช้อปปิ้งในกรุงลอนดอน มีร้านค้าเสื้อผ้าแฟชั่น เครื่องประดับ นาฬิกา ชื่อดังมากมายตลอดแนวถนนกว่า 2 กิโลเมตร อาทิ เช่น Next, Zara, Top Shop, Accessorize, River Island, Nike Town, Uniqlo, Mark & Spencer, H&M, Miss Selfridge ฯลฯ ห้าง John Lewis, House of Fraser และ ยังมีห้างสุดหรูอย่าง Selfridges ที่มีสินค้าซูเปอร์แบรนด์ ตั้งอยู่อีกด้วย

**16.00 น.**      **ได้เวลาอันสมควร นำท่านเดินทางสู่ ท่าอากาศยานลอนดอนแกตวิค กรุงลอนดอน**

**21.45 น.**      **ออกเดินทางจากสนามบินแกตวิค โดยสายการบิน Emirates เที่ยวบินที่ EK 10**

**วันที่เก้า**      **ดูไบ - สนามบินสุวรรณภูมิ**

**07.40 น.**      **เดินทางถึงท่าอากาศยานนานาชาติดูไบ เพื่อรอเปลี่ยนเครื่อง**

**09.40 น.**      **ออกเดินทางออกจากสนามบินดูไบ โดยสายการบิน Emirates เที่ยวบินที่ EK 372**

**19.25 น.**      **เดินทางถึง ท่าอากาศยานสุวรรณภูมิ โดยสวัสดิภาพ.**

## อัตราค่าบริการและเงื่อนไขรายการท่องเที่ยว

กำหนดวันเดินทาง	ผู้ใหญ่ พัก 2-3 ท่าน ท่านละ	พักเดี่ยว เพิ่มท่านละ	ราคาไม่รวมตัว (ท่านที่มีตัวอยู่ แล้วต้องการ จอยทัวร์ Join Land)	เด็กอายุต่ำกว่า 11 ปี พักกับ ผู้ใหญ่ 2 ท่านไม่ เสริมเตียง
<b>9 – 17 ก.ย. 69</b>	<b>99,900</b>	<b>13,900</b>	<b>66,900</b>	<b>90,900</b>
โปรแกรมอาจจะมีการปรับเปลี่ยนตามความเหมาะสมของสภาพอากาศและฤดูกาล				
ที่นั่งตัวชั้นธุรกิจ (Business Class) เบื้องต้นชำระเพิ่มประมาณ 181,500 บาท ขึ้นไป (ราคาตัวมีการเปลี่ยนแปลงกรุณาเช็คราคาและที่นั่งกับเจ้าหน้าที่ก่อน) 10 ท่านขึ้นไป พร้อมออกเดินทาง มีหัวหน้าทัวร์ดูแล				
ราคาทัวร์ข้างต้นยังไม่รวมค่าทิปมัคคุเทศก์ท้องถิ่นและคนขับรถรวม 14 GBP/ท่าน/ทริป ราคาทัวร์ข้างต้นยังไม่รวมค่าทิปหัวหน้าทัวร์ที่ดูแลคณะจากเมืองไทย 27 GBP /ท่าน/ทริป				



### โปรดทราบ...

การพิจารณาอนุมัติวีซ่าและระยะเวลาการพิจารณาขึ้นอยู่กับสถานทูตฯ เท่านั้น  
บริษัทฯ ทำหน้าที่เป็นเพียงผู้ประสานงานในการจัดรวบรวมเอกสารและทำการนัดหมายให้เท่านั้น  
ไม่สามารถแทรกแซงหรือเร่งรัดกระบวนการพิจารณาวีซ่าของสถานทูตฯ ได้

หากท่านไม่ได้รับการอนุมัติวีซ่า และมีค่าใช้จ่ายต่างๆ ที่เกิดขึ้นจริง  
เช่น ค่าตัวเครื่องบิน โรงแรมที่พัก ค่าเข้าชมสถานที่ ค่าวีซ่า ฯลฯ

\*ทางบริษัทฯ ขอสงวนสิทธิ์ในการคืนเงิน\*

ซึ่งทางบริษัทฯ ถือได้ว่าท่านได้รับทราบแล้วเมื่อทำการกรอกข้อมูลส่วนตัวและส่งกลับให้ทางบริษัทฯ



## อัตราค่าบริการรวม



ค่าบัตรโดยสารเครื่องบินชั้นประหยัด (Economy Class) ที่ระบุวันเดินทางไปกลับ พร้อมคณะ

(ในกรณีมีความประสงค์อยู่ต่อจะต้องไม่เกินจำนวนวัน และอยู่ภายใต้เงื่อนไขของสายการบิน)

รวมค่าภาษีสนามบินทุกแห่งตามรายการ **ข้อมูล ณ 29 เม.ย. 69**



ค่าที่พักห้องละ 2-3 ท่าน ตามโรงแรมที่ระบุไว้ในรายการ หรือระดับเทียบเท่า



ภาษีมูลค่าเพิ่ม 7% (เฉพาะค่าบริการ)



ค่าอาหาร ค่าเข้าชม และ ค่ายานพาหนะทุกชนิด ตามที่ระบุไว้ในรายการทัวร์ข้างต้น



ค่าประกันอุบัติเหตุวงเงินสูงสุด 3 ล้านบาท

(แผน Easy 3 รายละเอียดโปรดสแกนด้านล่าง **\*\*เงื่อนไขตามกรมธรรม์ประกันภัย\*\***)



ค่าน้ำหนักกระเป๋าเดินทางตามที่สายการบินกำหนดไม่เกิน 30 กิโลกรัม / ท่าน



## อัตราค่าบริการไม่รวม



ค่าธรรมเนียมการจัดทำหนังสือเดินทาง



ค่าใช้จ่ายส่วนตัว อาทิเช่นค่าเครื่องดื่่มที่สั่งพิเศษ, ค่าโทรศัพท์, ค่าช้อปปิ้ง, ค่าธรรมเนียมหนังสือเดินทาง, ค่าน้ำหนักเกินจากทางสายการบินกำหนด, ค่ารักษาพยาบาล กรณีเกิดการเจ็บป่วยจากโรคประจำตัว, ค่ากระเป๋าเดินทางหรือของมีค่าที่สูญหายในระหว่างการเดินทาง เป็นต้น



ค่าธรรมเนียม **วีซ่าสหราชอาณาจักร** รวมค่าบริการ ยื่นวีซ่า

ยื่นกรุงเทพฯ : 8,500 บาท

ยื่นเชียงใหม่ / ภูเก็ต : 12,500 บาท

**\*\* อัปเดตข้อมูล ณ วันที่ 14 เม.ย. 69**

สำหรับท่านที่รับประทานอาหารพิเศษ อาหารเจ หรือไม่ทานเนื้อสัตว์ ไม่ทานหมู ไม่ทานไก่ และมีความจำเป็นให้ทางบริษัท จัดเตรียมอาหารไว้ให้ท่านเป็นพิเศษนอกเหนือจากที่กรุ๊ปจัดไว้ในรายการ ขอสงวนสิทธิ์ในการเรียกเก็บค่าใช้จ่ายเพิ่มเติมที่เกิดขึ้นตามจริง



ค่าทิปมัคคุเทศก์ท้องถิ่นและคนขับรถ

: 14 GBP / ท่าน / ทริป

ค่าทิปหัวหน้าทัวร์จากเมืองไทย

: 27 GBP / ท่าน / ทริป

(เด็กชำระทิปเท่ากับผู้ใหญ่)



ค่าธรรมเนียมน้ำมันและภาษีสนามบิน ใน

กรณีที่สายการบินมีการปรับขึ้นราคา

ซึ่งลูกค้าต้องชำระส่วนต่างเพิ่ม

บริษัทฯ ขอสงวนสิทธิ์เรียกเก็บค่าบริการเพิ่ม

กรณีที่สายการบินมีการปรับขึ้นค่าภาษีน้ำมัน

และภาษีสนามบิน ก่อนเดินทาง **ข้อมูล ณ 29 เม.ย. 69**



ค่าน้ำหนักกระเป๋าเดินทางในกรณีที่เกินกว่าสายการบินกำหนด



ค่าบริการยกกระเป๋าในโรงแรม ซึ่งท่านจะต้องดูแลกระเป๋าและทรัพย์สินด้วยตัวท่านเอง



HOTEL



PASS

PASS

TICKET



## เงื่อนไขการให้บริการ

1. กรุณาชำระเงินมัดจำท่านละ 40,000 บาท + ค่าวีซ่า 8,500 บาท (ค่ามัดจำ + ค่าวีซ่า)  
\*\* กรณียื่นวีซ่า (สหราชอาณาจักร) ที่ศูนย์ยื่นวีซ่าเชียงใหม่ หรือ ศูนย์ยื่นวีซ่าภูเก็ต ชำระมัดจำท่านละ 40,000 + 12,500 บาท  
\*\*\* ในกรณีที่ต้องการให้บริษัทยื่นวีซ่าให้ ค่าวีซ่าจะต้องชำระเข้ามาพร้อมค่ามัดจำ\*\*\*  
\*\*\*\* ข้อมูล ณ วันที่ 14 เม.ย.2569 \*\*\*\*
2. ส่งสำเนาหนังสือเดินทางของผู้ที่เดินทาง ที่มีอายุการใช้งานไม่น้อยกว่า 6 เดือน พร้อมกรอกข้อมูลส่วนตัวตามท้ายโปรแกรม เพื่อทำการจองคิวยื่นวีซ่า ภายใน 3 วันนับจากวันจอง
3. เมื่อได้รับการยืนยันว่ากรุปสามารถออกเดินทางได้ ผู้เดินทางกรุณาจัดเตรียมเอกสารสำหรับการยื่นขอวีซ่าให้ครบถ้วนและสอดคล้องกับประเภทวีซ่าที่สมัครโดยเอกสารทั้งหมดจะต้องอยู่ในระยะเวลาที่มีผลใช้บังคับและไม่หมดอายุ ณ วันที่ยื่นคำร้อง
4. หากท่านที่ต้องการออกตัวโดยสารภายในประเทศ (กรณีลูกค้าอยู่ต่างจังหวัด) ให้ท่านติดต่อเจ้าหน้าที่ก่อนออกบัตรโดยสารทุกครั้ง หากออกบัตรโดยสารโดยมิแจ้งเจ้าหน้าที่ หากมีการเปลี่ยนแปลงใดๆทางบริษัทขอสงวนสิทธิ์ไม่รับผิดชอบค่าใช้จ่ายที่เกิดขึ้น
5. การยื่นวีซ่าในแต่ละสถานทูตมีการเตรียมเอกสาร และมีขั้นตอนการยื่นวีซ่าไม่เหมือนกัน ทั้งแบบหมู่คณะและยื่น รายบุคคล (แสดงตน) ท่านสามารถสอบถามข้อมูลเพื่อประกอบการตัดสินใจก่อนการจองได้จากทางเจ้าหน้าที่
6. กรณีมีการดำเนินการจองคิวนัดหมายเพื่อยื่นวีซ่าแล้ว หรือระหว่างดำเนินการยื่นคำร้องวีซ่า หรือ วีซ่าได้รับการอนุมัติแล้ว หากคณะมีการยกเลิกการเดินทางในเวลาต่อมาด้วยกรณีใดๆ หรือ เปลี่ยนแปลงการเดินทาง ค่าวีซ่าและค่าบริการ ไม่สามารถ Refund ได้ และผู้เดินทางทุกท่านจะต้องรับผิดชอบค่าใช้จ่ายด้านวีซ่าด้วยตัวท่านเอง
7. หากในคณะของท่านมีผู้ต้องการดูแลพิเศษ นั่งรถเข็น (Wheelchair), เด็ก, ผู้สูงอายุ, มีโรคประจำตัว หรือไม่สะดวกในการเดินทางท่องเที่ยวในระยะเวลาเกินกว่า 4-5 ชั่วโมงติดต่อกัน ท่านและครอบครัวต้องให้การดูแลสมาชิกภายในครอบครัวของท่านเอง เนื่องจากการเดินทางเป็นหมู่คณะ หัวหน้าทัวร์มีความจำเป็นต้องดูแลคณะทัวร์ทั้งหมด



## เงื่อนไขค่าทัวร์ส่วนที่เหลือ

ทางบริษัทฯ ขอเก็บค่าทัวร์ส่วนที่เหลือ **45 วันก่อนการเดินทาง** หากท่านไม่ผ่านการอนุมัติวีซ่าหรือยกเลิกการเดินทางโดยเหตุจำเป็น ทางบริษัทฯ ขอเก็บเฉพาะค่าใช้จ่ายที่เกิดขึ้นตามจริง



## เงื่อนไขอื่นๆ

**โปรดตรวจสอบหนังสือเดินทาง :** หนังสือเดินทางต้องมีอายุไม่ต่ำกว่า 6 เดือน หรือ 180 วัน ขึ้นไปก่อนการเดินทาง และต้องมีหน้ากระดาษอย่างต่ำ 6 หน้า  
**หมายเหตุ :** สำหรับผู้เดินทางที่อายุไม่ถึง 18 ปี และไม่ได้ออกเดินทางกับบิดา มารดา ต้องมีจดหมายยินยอมให้บุตรเดินทางไปต่างประเทศจากบิดาหรือมารดาแนบมาด้วย

**รายการทัวร์อาจมีการปรับเปลี่ยนหรือยกเลิกตามสภาพอากาศและความเหมาะสม โดยคำนึงถึงความปลอดภัยของผู้เดินทางเป็นหลัก โดยไม่จำเป็นต้องแจ้งให้ทราบล่วงหน้า**





## เงื่อนไขการยกเลิก

\*\*กรณีการขอยกเลิกการเดินทาง หรือเลื่อนการเดินทาง ต้องแจ้งกับทางบริษัทฯ เป็นลายลักษณ์อักษรเท่านั้น

\*\*กรณีนักท่องเที่ยวหรือตัวแทนจำหน่าย ต้องการขอรับเงินค่าบริการคืน นักท่องเที่ยวหรือตัวแทนจำหน่าย (ผู้มีชื่อในเอกสารการจอง) จะต้องส่งหลักฐานการชำระค่าบริการต่างๆ และหน้าสมุดบัญชีธนาคารที่ต้องการให้นำเงินเข้าให้ครบถ้วน โดยมีเงื่อนไขการคืนเงินค่าบริการ ตาม "ประกาศคณะกรรมการธุรกิจนำเที่ยว และมัคคุเทศก์ เรื่อง หลักเกณฑ์เกี่ยวกับการกำหนดอัตราการจ่ายเงินค่าบริการคืนให้นักท่องเที่ยว พ.ศ. 2563" ดังนี้

**ยกเลิก ไม่น้อยกว่า 30 วันก่อนการเดินทาง  
(ไม่นับวันเดินทาง)**

**คืนเงินค่าทัวร์เต็มจำนวน** หรือ **หักค่าใช้จ่ายที่เกิดขึ้นจริง** เพื่อการเตรียมการนำเที่ยว ทั้งหมด เช่น ค่ามัดจำตัวเครื่อง ค่าบริการแลนด์ต่างประเทศ ค่าวีซ่า เป็นต้น

**ยกเลิก ไม่น้อยกว่า 15-29 วันก่อนเดินทาง  
(ไม่นับวันเดินทาง)**

**คืนเงิน 50% ของค่าทัวร์ทั้งหมด** ยกเว้น ค่าใช้จ่ายที่เกิดขึ้นจริงเพื่อการเตรียมการนำเที่ยวทั้งหมด เช่น ค่ามัดจำตัวเครื่อง ค่าบริการแลนด์ ต่างประเทศ เป็นต้น

**ยกเลิก น้อยกว่า 15 วันก่อนการเดินทาง**

**ทางบริษัทฯ ขอสงวนสิทธิ์ไม่คืนเงินค่าทัวร์ทั้งหมด** การจ่ายเงินคืนแก่นักท่องเที่ยวตามข้อกำหนดด้านบน ซึ่งมีการหักเงินในบางส่วนนั้น เนื่องจากทางบริษัทฯ มีค่าใช้จ่ายที่ได้จ่ายจริงเพื่อการเตรียมการจัดนำเที่ยวไปแล้ว เช่น การมัดจำที่นั่งบัตรโดยสารเครื่องบิน การจองที่พัก และ ค่าใช้จ่ายที่จำเป็นอื่นๆ เป็นต้น

**การยกเลิกเดินทางกับกรุ๊ปที่ออกเดินทางช่วงเทศกาลวันหยุด เช่น ปีใหม่, สงกรานต์ เป็นต้น**

บางสายการบินมีการการันตีมัดจำที่นั่งกับสายการบิน และค่ามัดจำที่พัก รวมถึงเที่ยวบินพิเศษ เช่น CHARTER FLIGHT **จะไม่มีการคืนเงินมัดจำ หรือ ค่าทัวร์ทั้งหมดที่ชำระแล้ว** ไม่ว่าจะยกเลิกด้วยกรณีใดๆ

**หากท่านงดการใช้บริการรายการใดรายการหนึ่ง หรือไม่เดินทางพร้อมคณะ**

ทางบริษัทฯ จะถือว่าท่านสละสิทธิ์ **ไม่อาจเรียกร้องค่าบริการและเงินมัดจำคืน ไม่ว่าจะกรณีใดๆ ทั้งสิ้น**

**กรณีที่กองตรวจคนเข้าเมืองในกรุงเทพฯ และต่างประเทศปฏิเสธการเดินทางออกหรือเข้าประเทศที่ระบุ**

**บริษัทฯ ขอสงวนสิทธิ์ที่จะไม่คืนค่าทัวร์** ไม่ว่าจะกรณีใดๆ \*สำคัญ !! บริษัททำธุรกิจเพื่อการท่องเที่ยวเท่านั้น ไม่สนับสนุนการเดินทางเข้าญี่ปุ่นโดยผิดกฎหมาย ลูกค้าต้องผ่านการตรวจคนเข้าเมืองด้วยตัวของตัวเอง โดยมีมัคคุเทศก์ไม่สามารถช่วยเหลือใดๆ ได้ทั้งสิ้น \*

**ทางบริษัทฯ ขอสงวนสิทธิ์ไม่สามารถรับผิดชอบต่อความเสียหายหรือค่าใช้จ่ายใดๆ ที่เพิ่มขึ้นของนักท่องเที่ยว ที่ไม่ได้เกิดจากความผิดของทางบริษัท เช่น ภัยธรรมชาติ สงคราม การจลาจล การนัดหยุดงาน การปฏิบัติ อุบัติเหตุ ความเจ็บป่วย ความสูญหายหรือเสียหายของสัมภาระ ความล่าช้า เปลี่ยนแปลง หรือการบริการของสายการบิน เหตุสุดวิสัยอื่น เป็นต้น**





## สำคัญ โปรดอ่านเงื่อนไขที่ท่านควรทราบ



### ข้อมูลสำคัญเกี่ยวกับสายการบิน



- ที่นั่งบนเครื่องบินจัดโดยสายการบินแบบอัตโนมัติ ผู้โดยสารไม่สามารถเลือกหรือรับประกันว่าจะได้นั่งติดกันได้
- ที่นั่ง **Long Leg** อยู่ที่แถวหน้าหรือบริเวณประตูฉุกเฉิน สงวนสิทธิ์ให้เฉพาะผู้มีคุณสมบัติตามเกณฑ์ เช่น ร่างกายแข็งแรง และอยู่ในดุลยพินิจของเจ้าหน้าที่เช็คอินเท่านั้น
- **บริษัทฯ ได้ชำระมัดจำค่าตั๋วแล้ว** หากยกเลิกตั๋ว บริษัทฯ ขอสงวนสิทธิ์ไม่คืนค่ามัดจำ (ประมาณ 1,000–10,000 บาท แล้วแต่สายการบินและช่วงเวลา )
- ในกรณีที่บริษัทฯ มีความจำเป็นที่จะดำเนินการออกบัตรโดยสารประเภทหมู่คณะ**ก่อนที่ผลวีซ่าของท่านจะออก** อันเนื่องมาจากข้อกำหนดของสายการบิน (มีเช่นนั้นจะไม่ได้รับการยืนยันที่นั่ง) หากวีซ่าไม่ได้รับการอนุมัติ บริษัทฯ ขอสงวนสิทธิ์ในการหักค่าใช้จ่ายของตัวกรุ๊ปตามที่เกิดขึ้น

### ทางบริษัทฯ ไม่รับผิดชอบค่าใช้จ่ายตัวเครื่องบินภายในประเทศทุกกรณี

หากเดินทางจากต่างจังหวัด ค่าเดินทาง เช่น ตัวเครื่องบิน รถไฟ รถทัวร์ และที่พัก ไม่รวมในรายการทัวร์ และหากเที่ยวบินภายในประเทศเปลี่ยนแปลง ยกเลิก หรือมีเหตุสุดวิสัย บริษัทฯ ไม่รับผิดชอบค่าใช้จ่ายส่วนนี้



### ข้อมูลสำคัญเกี่ยวกับโรงแรมที่พัก



- **ห้องไม่ติดกัน** เนื่องจากแผนห้องแต่ละโรงแรมต่างกัน ห้องพักแต่ละประเภทอาจอยู่คนละอาคารหรือห้องไม่ติดกันได้
- **ห้องแบบ 3 ท่าน** บางโรงแรมอาจไม่มี แต่ใช้เตียงใหญ่กับเตียงพับเสริมหรือโซฟาเบดแทน หรือแยกเป็น ห้องเตียงคู่ 1 ห้องและห้องพักเดี่ยว 1 ห้อง
- **แอร์** โรงแรมในยุโรปมักไม่มีเครื่องปรับอากาศ เนื่องจากสภาพอากาศเย็น
- **หากมีงานพิเศษในพื้นที่** เช่น ประชุมนานาชาติ Trade fair, เทศกาล ทำให้โรงแรมราคาเพิ่มและเต็ม บริษัทฯ ขอสงวนสิทธิ์ปรับหรือย้ายเมืองตามความเหมาะสม”
- **โรงแรมแบบ Traditional** ในยุโรป ห้องเดี่ยวมักมีขนาดกะทัดรัด อาจไม่มีอ่างอาบน้ำ และลักษณะห้องแตกต่างกันตามการออกแบบ

ตัวอย่างประเภทห้องพัก \*เป็นเพียงตัวอย่างเพื่อให้เห็นภาพสำหรับประเภทห้องในแบบต่างๆ



ห้องพักเดี่ยว  
SINGLE



ห้องพักเตียงคู่  
TWIN



ห้องพักดับเบิล  
DOUBLE



เตียง 3 ท่าน ที่นอนเสริม  
TRIPLE





## ข้อมูลเบื้องต้นในการเตรียมเอกสารยื่นวีซ่าและการยื่นวีซ่า

1. การพิจารณาวีซ่าเป็นดุลยพินิจของสถานทูต มิใช่บริษัททัวร์ การเตรียมเอกสารที่ดีและถูกต้องจะช่วยให้การพิจารณา ของสถานทูตง่ายขึ้น
2. กรณีท่านใดต้องใช้พาสปอร์ตเดินทาง ช่วงระหว่างยื่นวีซ่า หรือ ก่อนเดินทางกับทางบริษัท ท่านต้องแจ้งให้ทางบริษัทฯ ทราบล่วงหน้าเพื่อวางแผนในการขอวีซ่าของท่าน ซึ่งบางสถานทูตใช้เวลาในการพิจารณาวีซ่าที่ค่อนข้างนานและอาจไม่สามารถถึงเล่มออกมาระหว่างการพิจารณาอนุมัติวีซ่าได้
3. สำหรับผู้เดินทางที่ศึกษาหรือทำงานอยู่ต่างประเทศ จะต้องดำเนินการเรื่องการขอวีซ่าด้วยตนเองในประเทศที่ท่านพำนักหรือศึกษาอยู่เท่านั้น
4. หนังสือเดินทางต้องมีอายุไม่ต่ำกว่า 6 เดือน โดยนับวันเริ่มเดินทางออกนอกประเทศ หากนับแล้วต่ำกว่า 6 เดือน ผู้เดินทางต้องไปยื่นคำร้องขอทำหนังสือเดินทางเล่มใหม่ และกรุณาเตรียมหนังสือเดินทางเล่มเก่า ให้กับทางบริษัทด้วย เนื่องจากประวัติการเดินทางของท่านจะเป็นประโยชน์อย่างยิ่งในการยื่นคำร้องขอวีซ่า และจำนวนหน้าหนังสือเดินทาง ต้องเหลือว่างสำหรับติดวีซ่าไม่ต่ำกว่า 3 หน้า
5. ท่านที่ใส่ปกหนังสือเดินทางกรุณาถอดออก หากมีการสูญหาย บริษัทฯ จะไม่รับผิดชอบต่อปกหนังสือเดินทางนั้นๆ และพาสปอร์ต ถือเป็นหนังสือของทางราชการ ต้องไม่มีรอยฉีกขาด หรือ การขีดเขียน หรือ แต่งเติมใดๆ ในเล่ม
6. ในกรณีที่บริษัทฯ มีความจำเป็นที่จะดำเนินการออกตัวกรุ๊ปก่อนทราบผลวีซ่าของท่าน อันเนื่องมาจากข้อกำหนดของสายการบิน (มิเช่นนั้นจะไม่ได้รับการยืนยันที่นั่ง) หากวีซ่าไม่ได้รับการอนุมัติ บริษัทฯ ขอสงวนสิทธิ์ในการหักค่าใช้จ่ายของตัวกรุ๊ปตามที่เกิดขึ้น



**\*\*หากท่านเคยโดนปฏิเสธการขอวีซ่ามาก่อน กรุณาแจ้งเจ้าหน้าที่ทัวร์ให้รับทราบตั้งแต่ที่ท่านทำการจองทัวร์เข้ามา เพื่อทำการแก้ไขในการขอวีซ่าในครั้งนี้ มิฉะนั้นหากท่านไม่แจ้งให้ทราบ อาจจะมีผลเสียต่อการขอวีซ่าของท่านในครั้งนี้\*\***



**\*\*กรุณาอย่ายึดติดกับวิธีการยื่นขอวีซ่าที่เคยใช้ในอดีต เนื่องจากสถานทูตมีการปรับเปลี่ยนข้อกำหนดและเอกสารประกอบการยื่นอย่างต่อเนื่อง\*\***



## โปรดทราบ

การพิจารณาอนุมัติวีซ่าและระยะเวลาการพิจารณาขึ้นอยู่กับสถานทูตฯ เท่านั้น บริษัทฯ ทำหน้าที่เป็นเพียงผู้ประสานงานในการจัดรวบรวมเอกสารและทำการนัดหมายให้ท่านนั้น ไม่สามารถแทรกแซงหรือเร่งรัดกระบวนการพิจารณาวีซ่าของสถานทูตฯ ได้

หากท่านไม่ได้รับการอนุมัติวีซ่า และมีค่าใช้จ่ายต่างๆ ที่เกิดขึ้นจริง เช่น ค่าตั๋วเครื่องบิน โรงแรมที่พัก ค่าเข้าชมสถานที่ ค่าวีซ่า ฯลฯ

\*ทางบริษัทฯ ขอสงวนสิทธิ์ในการคืนเงิน\*

ซึ่งทางบริษัทฯ ถือได้ว่าท่านได้รับทราบแล้วเมื่อทำการกรอกข้อมูลส่วนตัวและส่งกลับให้ทางบริษัทฯ



# เอกสารประกอบการขอวีซ่าประเทศอังกฤษ

ใช้เวลาทำการอนุมัติวีซ่านับจากวันยื่นประมาณ 4 สัปดาห์

**\*\* ยื่นวีซ่าแสดงตนที่ VFS Global (The Shoppes at Bell แกรนด์ พระราม 9 ชั้น 1) \*\***

UK Visas & Immigration

ตั้งแต่วันที่ 25 กุมภาพันธ์ 2569  
ผู้ยื่นขอวีซ่าเข้าสหราชอาณาจักร  
จะได้รับเฉพาะ  
eVisa เท่านั้น

From 25 February 2026,  
visitors to the UK  
who need a visa  
will only get an eVisa.

UK Visas & Immigration

ผู้ยื่นขอวีซ่าเยี่ยมเยียน  
เข้าสหราชอาณาจักร

เมื่อได้รับอนุมัติแล้ว  
กรุณาสร้างบัญชี  
(UKVI Account)  
และตรวจสอบ eVisa  
ของคุณก่อนเดินทาง  
เข้าสหราชอาณาจักร

Visiting the UK  
with a Visitor visa?  
Create your UKVI account  
and view your eVisa,  
before you travel



## โปรดทราบ...

การพิจารณาอนุมัติวีซ่าและระยะเวลาการพิจารณาขึ้นอยู่กับสถานทูตฯ เท่านั้น  
บริษัทฯ ทำหน้าที่เป็นเพียงผู้ประสานงานในการจัดรวบรวมเอกสารและทำการนัดหมายให้เท่านั้น  
ไม่สามารถแทรกแซงหรือเร่งรัดกระบวนการพิจารณาวีซ่าของสถานทูตฯ ได้

หากท่านไม่ได้รับการอนุมัติวีซ่า และ มีค่าใช้จ่ายต่างๆ ที่เกิดขึ้นจริง  
เช่น ค่าตั๋วเครื่องบิน โรงแรมที่พัก ค่าเข้าชมสถานที่ ค่าวีซ่า ฯลฯ

\*ทางบริษัทฯ ขอสงวนสิทธิ์ในการคืนเงิน\*

ซึ่งทางบริษัทฯ ถือได้ว่าท่านได้รับทราบแล้วเมื่อทำการกรอกข้อมูลส่วนตัวและส่งกลับให้ทางบริษัทฯ

**\*\*หากท่านเคยโดนปฏิเสธการขอวีซ่ามาก่อน กรุณาแจ้งเจ้าหน้าที่ทัวร์ให้รับทราบตั้งแต่ที่ท่านทำการจองทัวร์  
เข้ามา เพื่อทำการแก้ไขในการขอวีซ่าในครั้งนี มิฉะนั้นหากท่านไม่แจ้งให้ทราบ  
อาจจะมีผลเสียต่อการขอวีซ่าของท่านในครั้งนี้\*\***

**\*\*ลูกค้ากรุณาอย่ายึดติดกับการยื่นขอวีซ่าในอดีต**

**เพราะสถานทูตมีการเปลี่ยนแปลงกฎและเอกสารการยื่นอยู่เรื่อย ๆ\*\***

1. หนังสือเดินทางประเทศไทย (Thailand Passport) หนังสือเดินทาง ต้องมีหน้าเหลือสำหรับประทับวีซ่า  
อย่างน้อย 2 หน้า อายุการใช้งานเหลือไม่น้อยกว่า 6 เดือน นับจากวันเดินทางกลับ และหนังสือเดินทาง  
จะต้องไม่ชำรุด (หนังสือเดินทางเล่มเก่า กรุณานำมาประกอบการยื่นวีซ่าด้วย)

**\*\*\*ในกรณีที่ถือพาสปอร์ต สัญชาติไทย แต่พำนักอยู่ต่างประเทศ, ทำงานอยู่ต่างประเทศ หรือนักเรียน นักศึกษาศึกษาอยู่ต่างประเทศ กรุณาแจ้งเจ้าหน้าที่ของทางบริษัทให้ทราบทันที เพราะการยื่นขอวีซ่า จะมีเงื่อนไข และ ข้อกำหนดของทางสถานทูตต้องการเพิ่มเติม และ บางสถานทูตอาจไม่สามารถยื่นขอวีซ่าในประเทศไทยได้ ข้อกำหนดนี้รวมไปถึงผู้เดินทางที่ถือพาสปอร์ตต่างชาติด้วย\*\*\***

## 2. หลักฐานการเงิน

- 2.1 กรณีผู้เดินทางออกค่าใช้จ่ายเอง ใช้ Bank Statement บัญชีออมทรัพย์ธรรมดาของธนาคารทั่วไป ย้อนหลัง 6 เดือน ที่ออกจากทางธนาคารเท่านั้น (รบกวนลูกค้าทำรายการเดินบัญชี โดยการฝากหรือถอน ก่อน 1-2 วัน แล้ว ค่อยขอ Statement เพื่อให้อัปเดตไม่เกิน 15 วันหรืออยู่ในเดือนที่ยื่นวีซ่า)
- กรณีผู้เดินทางไม่ได้ออกค่าใช้จ่ายเอง ใช้สำเนา Bank Statement บัญชีออมทรัพย์ย้อนหลัง 6 เดือน (ของผู้ที่ออกค่าใช้จ่าย) และทำหนังสือชี้แจง sponsor letter
- **\*\*Bank Statement** จะต้องสะกดชื่อ-นามสกุลให้ตรงกับพาสปอร์ต แสดงเลขที่บัญชีครบทุกตัว และจะต้องมีแสดงทั้งหมดในทุก ๆ หน้า
- **\*\*\*Bank Statement** ของธนาคารกรุงเทพ ถ้าธนาคารออกมาเป็นรูปแบบที่เป็นตัวครึ่งกระดาษ A4 ไม่สามารถใช้นั้นได้ รบกวนแจ้งธนาคารให้ออกเป็นรูปแบบฉบับเต็ม

**\*\*สถานทูตไม่รับพิจารณาบัญชีติดลบ บัญชีฝากประจำ บัญชีกระแสรายวัน บัญชีสหกรณ์ออมทรัพย์ พันธบัตร ตราสารหนี้ กองทุน และสลากออมสิน\*\***

## 3. หลักฐานการทำงาน

- เจ้าของกิจการ หนังสือรับรองการจดทะเบียน(DBD)ที่มีชื่อของผู้เดินทางเป็นกรรมการหรือหุ้นส่วน อายุไม่เกิน 3 เดือน หรือ สำเนาใบทะเบียนการค้า(พค.0403)
- กิจการไม่จดทะเบียน จดหมายชี้แจงการทำงาน พร้อมเอกสารประกอบ เช่น รูปถ่ายร้าน สัญญาเช่าที่ โฉนดที่ดิน เป็นต้น
- เป็นพนักงาน หนังสือรับรองการทำงาน จากบริษัทฯ ระบุตำแหน่ง, เงินเดือน, วันเริ่มทำงาน (ขอเป็นภาษาอังกฤษมีอายุไม่เกิน 1 เดือนนับจากวันที่ออกเอกสาร ชื่อ-สกุลต้องตรงตามหน้าพาสปอร์ต ใช้คำว่า "TO WHOM IT MAY CONCERN" แทนชื่อสถานทูตที่ยื่น)
- นักเรียนหรือนักศึกษา ใช้หนังสือรับรองการเรียนที่ออกจากสถาบันที่กำลังศึกษาอยู่ (ขอเป็นภาษาอังกฤษมีอายุไม่เกิน 1 เดือนนับจากวันที่ออกเอกสาร ชื่อ-สกุลต้องตรงตามหน้าพาสปอร์ต ใช้คำว่า "TO WHOM IT MAY CONCERN" แทนชื่อสถานทูตที่ยื่น)

## 4. เอกสารส่วนตัว

- สำเนาทะเบียนบ้าน

- บัตรประชาชน
- สูติบัตร(กรณีเด็กอายุต่ำกว่า 18 ปี)
- ทะเบียนสมรส/ทะเบียนหย่า/มรณะบัตร(ถ้ามี)
- ใบเปลี่ยนชื่อ-นามสกุล (ถ้ามีการเปลี่ยน)

#### 5. กรณีเด็กอายุไม่ถึง 18 ปี ไม่ได้เดินทางไปต่างประเทศพร้อมบิดา มารดา

- หากเด็กเดินทางไปกับบิดา จะต้องหนังสือยินยอมจากมารดา จากอำเภอต้นสังกัด (โดยมารดาจะต้องคัดหนังสือยินยอมระบุให้บุตรเดินทางไปต่างประเทศกับบิดา) พร้อมแนบสำเนาบัตรประชาชนหรือหน้าพาสปอร์ตมารดามาด้วย
  - หากเด็กเดินทางกับมารดา จะต้องหนังสือยินยอมจากบิดา จากอำเภอต้นสังกัด (โดยบิดาจะต้องคัดหนังสือยินยอมระบุให้บุตรเดินทางไปต่างประเทศกับมารดา) พร้อมแนบสำเนาบัตรประชาชนหรือหน้าพาสปอร์ตบิดามาด้วย
  - หากเด็กไม่ได้เดินทางพร้อมกับบิดาและมารดา ทั้งบิดาและมารดาจะต้องคัดหนังสือระบุยินยอมให้บุตรเดินทางไปต่างประเทศกับใคร มีความสัมพันธ์เป็นอะไรกันกับเด็ก จากอำเภอต้นสังกัด พร้อมแนบสำเนาบัตรประชาชนหรือหน้าพาสปอร์ตบิดาและมารดา
  - กรณีเด็กที่บิดา-มารดาหย่าร้าง จะต้องแนบสำเนาใบหย่า และมีการสลักหลังโดยมีรายละเอียดว่าฝ่ายใดเป็นผู้มีอำนาจปกครองบุตรแต่เพียงผู้เดียว
- \*\*\*กรณีเด็กอายุต่ำกว่า 18 ปี บิดา-มารดาลงชื่อรับรองในแบบฟอร์มสมัครวีซ่า พร้อมเดินทางมาสัมภาษณ์กับบุตรที่สถานทูตด้วย ทั้งสองท่าน**



## แบบฟอร์มสำหรับกรอกข้อมูลยื่นวีซ่าประเทศอังกฤษ

**\*\*หากท่านเคยโดนปฏิเสธการขอวีซ่ามาก่อน กรุณาแจ้งเจ้าหน้าที่ทัวร์ให้ทราบตั้งแต่ที่ท่านทำการจองทัวร์เข้ามา เพื่อทำการแก้ไขในการขอวีซ่าในครั้งนี้ มิฉะนั้นหากท่านไม่แจ้งให้ทราบ อาจจะมีผลเสียต่อการขอวีซ่าของท่านในครั้งนี้\*\***

**(กรุณากรอกข้อมูลเป็น ภาษาอังกฤษ ให้ครบถ้วนตามความเป็นจริง เนื่องจากทางเราจะใช้ข้อมูลนี้ในการจองคิวนัดหมายให้ท่านก่อนและไม่สามารถแก้ไขได้อีก เพราะฉะนั้นเอกสารที่ท่านส่งตามมาที่หลังจะต้องตรงกับข้อมูลที่ท่านกรอกให้มาเท่านั้น)**

1. หมายเลขหนังสือเดินทางปัจจุบัน .....วันที่ออก.....หมดอายุ.....

2. ชื่อ-นามสกุล ผู้เดินทาง ภาษาไทย.....

ชื่อ-นามสกุล ผู้เดินทาง ภาษาอังกฤษ ตามหนังสือเดินทาง.....

ชื่อ-นามสกุลเก่า ที่เคยใช้ก่อนเปลี่ยน.....

เหตุผลที่เปลี่ยน (เช่น สมรส ฯลฯ) .....เปลี่ยนเมื่อวันที่ (วัน/เดือน/ปี) .....

วัน/เดือน/ปีเกิด.....

เชื้อชาติ..... สัญชาติ ..... สถานที่เกิด..... ประเทศ.....

3. หมายเลขโทรศัพท์มือถือ..... E-mail .....

4. ที่อยู่ตามทะเบียนบ้าน

.....

..... รหัสไปรษณีย์..... ท่านอาศัย

อยู่ในบ้านหลังนี้เป็นเวลา .....ปี .....เดือน

ใครเป็นเจ้าของบ้านหรือเจ้าบ้านที่อยู่นี้ .....

ที่อยู่ตามทะเบียนบ้านเก่า (ท่านที่พักอาศัยตามที่อยู่ทะเบียนบ้านปัจจุบันน้อยกว่า 2 ปี ต้องให้ข้อมูลส่วนนี้)

.....

..... รหัสไปรษณีย์.....

ท่านอาศัยอยู่ในทะเบียนบ้านหลังเก่านี้ ตั้งแต่ เดือน.....ปี .....

ท่านอาศัยอยู่ในทะเบียนบ้านหลังเก่านี้ จนถึง เดือน.....ปี .....

ชื่อลูกค้า .....

## 5. สถานภาพปัจจุบัน

..... หม้าย (คู่สมรสเสียชีวิต)

..... หย่า และมีทะเบียนหย่า (ต้องนำมาแสดงด้วย)

..... แต่งงานแล้ว (แต่ไม่ได้จดทะเบียน)

..... แต่งงานและมีทะเบียนสมรส (ต้องนำมาแสดงด้วย)

..... โสด

## 6. ในกรณีสมรสแล้วทั้งจดทะเบียนและไม่จดทะเบียน ต้องกรอกรายละเอียดเพิ่มเติม

ชื่อ นามสกุล ของคู่สมรส .....

วัน/เดือน/ปีเกิด ของคู่สมรส.....

สถานที่เกิด.....

เชื้อชาติ ..... สัญชาติ .....

หมายเลขหนังสือเดินทาง ..... หมายเลขโทรศัพท์มือถือ .....

ที่อยู่ปัจจุบันของคู่สมรส .....

## 7. ประวัติของมารดา

ชื่อของมารดา ..... นามสกุลของมารดา .....

วัน/เดือน/ปีเกิด ของมารดา ..... (ต้องระบุวัน ไม่ว่าจะยังมีชีวิตอยู่หรือเสียชีวิตแล้ว)

สถานที่เกิดของมารดา..... ประเทศที่เกิด .....

เชื้อชาติ ..... สัญชาติ.....

หมายเลขหนังสือเดินทาง ..... หมายเลขโทรศัพท์มือถือ .....

## 8. ประวัติของบิดา

ชื่อของบิดา ..... นามสกุลของมารดา .....

วัน/เดือน/ปีเกิด ของบิดา ..... (ต้องระบุวัน ไม่ว่าจะยังมีชีวิตอยู่หรือเสียชีวิตแล้ว)

สถานที่เกิดของบิดา ..... ประเทศที่เกิด .....

เชื้อชาติ ..... สัญชาติ .....

หมายเลขหนังสือเดินทาง ..... หมายเลขโทรศัพท์มือถือ .....

ชื่อลูกค้า .....

9. ในกรณีที่มีบุตร ต้องกรอกรายละเอียดเพิ่มเติมทุกคน

9.1 ชื่อ นามสกุล ของบุตร .....

วัน/เดือน/ปีเกิด ของบุตร .....

สถานที่เกิด.....

หมายเลขหนังสือเดินทาง ..... หมายเลขโทรศัพท์มือถือ .....

ปัจจุบันบุตรอาศัยอยู่ที่ .....

9.2 ชื่อ นามสกุล ของบุตร .....

วัน/เดือน/ปีเกิด ของบุตร .....

สถานที่เกิด.....

หมายเลขหนังสือเดินทาง ..... หมายเลขโทรศัพท์มือถือ .....

ปัจจุบันบุตรอาศัยอยู่ที่ .....

10. ขณะนี้ท่านมีญาติอยู่ที่อังกฤษหรือในสหราชอาณาจักรหรือไม่ (ทั้งชั่วคราวและถาวร) .....

ถ้ามี ชื่อ-นามสกุล .....

ความสัมพันธ์กับท่าน ..... สถานะพลเมือง .....

ที่อยู่ที่อังกฤษหรือในสหราชอาณาจักร .....

..... รหัสไปรษณีย์.....

เบอร์โทรที่อังกฤษหรือในสหราชอาณาจักร .....

11. ข้อมูลส่วนตัวของผู้เดินทางเกี่ยวกับด้านอาชีพ การงาน รายได้ รายรับ และรายจ่ายต่าง ๆ

งานปัจจุบันทำอาชีพ, ตำแหน่ง (โปรดระบุเป็นภาษาอังกฤษ) .....

โปรดบรรยายลักษณะงานของท่าน .....

ชื่อบริษัทที่ท่านทำงาน .....

ที่อยู่ของบริษัทที่ท่านทำงาน .....

..... รหัสไปรษณีย์.....

หมายเลขโทรศัพท์ที่ท่านทำงาน .....

ชื่อลูกค้า .....

วัน/เดือน/ปี ที่เริ่มทำงาน ..... รายได้ต่อปีของงานนี้ .....บาท

กรณี นักเรียน / นักศึกษา ระบุชื่อโรงเรียน/มหาวิทยาลัย .....

ระดับชั้นที่เรียนอยู่ .....หลักสูตรที่กำลังเรียน .....

12. ท่านเคยทำงานเหล่านี้หรือไม่ (ทหาร ตำรวจ รปภ. ศาล ทนาย สื่อมวลชน ข้าราชการ) ..... เคย ..... ไม่เคย

ถ้าเคย ระบุอาชีพที่ทำ, ตำแหน่ง (โปรดระบุเป็นภาษาอังกฤษ) .....

ชื่อต้นสังกัดที่เคยทำงาน .....

ที่อยู่ของต้นสังกัดที่เคยทำงาน

.....

..... รหัสไปรษณีย์ .....

วัน/เดือน/ปี ที่เริ่มทำงาน ..... วัน/เดือน/ปี ที่ออกจากงาน .....

13. ท่านมีสมุดบัญชีเงินฝากธนาคารหรือไม่ ..... มี ..... ไม่มี

ถ้ามีโปรดแจ้งรายละเอียดว่าเป็น บัญชีออมทรัพย์ / ฝากประจำ ยอดล่าสุดเท่าไร

.....

.....

ท่านได้ใช้เงินส่วนตัวต่อเดือนเท่าไร

.....

ท่านแบ่งรายได้ของท่านให้กับสมาชิกครอบครัวเดือนละเท่าไร .....

ค่าใช้จ่ายของท่านในการไปอังกฤษเป็นจำนวนเงินเท่าไร .....

ในการเดินทางครั้งนี้ ใครเป็นคนออกค่าใช้จ่ายให้ท่าน .....

ถ้ามีคนออกค่าใช้จ่ายให้ท่านไปอังกฤษ เขาได้จ่ายให้เป็นจำนวนเงินเท่าไร .....

14. ท่านเคยเดินทางเข้าประเทศอังกฤษหรือสหราชอาณาจักรหรือไม่ ในรอบ 10 ปี .....

ประเภทของวีซ่าอังกฤษที่เคยได้รับ เป็นประเภทใด .....

ระยะเวลาของวีซ่าอังกฤษที่เคยได้รับ เริ่มตั้งแต่วันที่ ..... ถึงวันที่ .....

14.1 วัน/เดือน/ปี ที่ท่านเคยเดินทางเข้าไป ..... ถึงวันที่ .....

จำนวนที่วัน ..... วัตถุประสงค์ในการเดินทาง.....

14.2 วัน/เดือน/ปี ที่ท่านเคยเดินทางเข้าไป ..... ถึงวันที่ .....

จำนวนที่วัน ..... วัตถุประสงค์ในการเดินทาง.....

14.3 วัน/เดือน/ปี ที่ท่านเคยเดินทางเข้าไป ..... ถึงวันที่ .....

จำนวนที่วัน ..... วัตถุประสงค์ในการเดินทาง.....

15. ท่านเคยได้รับการปฏิเสธวีซ่าอังกฤษ หรือ ประเทศอื่นๆ หรือไม่ .....

ประเทศที่เคยถูกปฏิเสธ ..... วัน/เดือน/ปี ที่ถูกปฏิเสธ .....

เหตุผลที่ถูกปฏิเสธ .....

16. ท่านเคยเดินทางเข้าประเทศ ออสเตรเลีย นิวซีแลนด์ อเมริกา แคนาดา กลุ่มประเทศยุโรป (เชงเก้น) ในรอบ 10 ปี หรือไม่ .....

16.1 ประเทศ.....วัน/เดือน/ปีที่เข้าและออก ..... รวม ..... วัน

วัตถุประสงค์ในการไป/ประเภทวีซ่า (ท่องเที่ยว,ธุรกิจ,นักเรียน,อื่นๆ) .....

16.2 ประเทศ.....วัน/เดือน/ปีที่เข้าและออก ..... รวม ..... วัน

วัตถุประสงค์ในการไป/ประเภทวีซ่า (ท่องเที่ยว,ธุรกิจ,นักเรียน,อื่นๆ) .....

16.3 ประเทศ.....วัน/เดือน/ปีที่เข้าและออก ..... รวม ..... วัน

วัตถุประสงค์ในการไป/ประเภทวีซ่า (ท่องเที่ยว,ธุรกิจ,นักเรียน,อื่นๆ) .....

16.4 ประเทศ.....วัน/เดือน/ปีที่เข้าและออก ..... รวม ..... วัน

วัตถุประสงค์ในการไป/ประเภทวีซ่า (ท่องเที่ยว,ธุรกิจ,นักเรียน,อื่นๆ) .....

16.5 ประเทศ.....วัน/เดือน/ปีที่เข้าและออก ..... รวม ..... วัน

วัตถุประสงค์ในการไป/ประเภทวีซ่า (ท่องเที่ยว,ธุรกิจ,นักเรียน,อื่นๆ) .....

17. ท่านเคยเดินทางไปยังประเทศอื่น ๆ นอกเหนือจากข้อ 16. ในรอบ 10 ปี หรือไม่ .....

17.1 ประเทศ.....วัน/เดือน/ปีที่เข้าและออก ..... รวม ..... วัน

วัตถุประสงค์ในการไป/ประเภทวีซ่า (ท่องเที่ยว,ธุรกิจ,นักเรียน,อื่นๆ) .....

ชื่อลูกค้า .....

17.2 ประเทศ.....วัน/เดือน/ปีที่เข้าและออก ..... รวม ..... วัน

วัตถุประสงค์ในการไป/ประเภทวีซ่า (ท่องเที่ยว,ธุรกิจ,นักเรียน,อื่นๆ) .....

17.3 ประเทศ.....วัน/เดือน/ปีที่เข้าและออก ..... รวม ..... วัน

วัตถุประสงค์ในการไป/ประเภทวีซ่า (ท่องเที่ยว,ธุรกิจ,นักเรียน,อื่นๆ) .....

17.4 ประเทศ.....วัน/เดือน/ปีที่เข้าและออก ..... รวม ..... วัน

วัตถุประสงค์ในการไป/ประเภทวีซ่า (ท่องเที่ยว,ธุรกิจ,นักเรียน,อื่นๆ) .....

17.5 ประเทศ.....วัน/เดือน/ปีที่เข้าและออก ..... รวม ..... วัน

วัตถุประสงค์ในการไป/ประเภทวีซ่า (ท่องเที่ยว,ธุรกิจ,นักเรียน,อื่นๆ) .....

**หมายเหตุ** การอนุมัติวีซ่าเป็นดุลพินิจของทางสถานทูต ทางบริษัทฯ ไม่มีส่วนเกี่ยวข้องใดๆ ทั้งสิ้น ทั้งนี้ บริษัทฯ เป็นเพียงตัวกลางและคอยบริการอำนวยความสะดวกให้แก่ผู้เดินทางเท่านั้น



## โปรดทราบ...

การพิจารณาอนุมัติวีซ่าและระยะเวลาการพิจารณาขึ้นอยู่กับสถานทูตฯ เท่านั้น บริษัทฯ ทำหน้าที่เป็นเพียงผู้ประสานงานในการจัดรวบรวมเอกสารและทำการนัดหมายให้เท่านั้น ไม่สามารถแทรกแซงหรือเร่งรัดกระบวนการพิจารณาวีซ่าของสถานทูตฯ ได้

หากท่านไม่ได้รับการอนุมัติวีซ่า และมีค่าใช้จ่ายต่างๆ ที่เกิดขึ้นจริง เช่น ค่าตัวเครื่องบิน โรงแรมที่พัก ค่าเข้าชมสถานที่ ค่าวีซ่า ฯลฯ

**\*ทางบริษัทฯ ขอสงวนสิทธิ์ในการคืนเงิน\***

ซึ่งทางบริษัทฯ ถือได้ว่าท่านได้รับทราบแล้วเมื่อทำการกรอกข้อมูลส่วนตัวและส่งกลับให้ทางบริษัทฯ

ชื่อลูกค้า .....