



NC HOLIDAY TOURS

บริษัท เอ็นซี ฮอลิเดย์ทัวร์ จำกัด

1176/14 ซอยพหลโยธิน 32 แขวงจันทรเกษม เขตจตุจักร กรุงเทพมหานคร 10900

ใบอนุญาต 11/03131

✉ ncholidaytours@yahoo.co.th

☎ 02-579-3131

LINE @ncholidays



5 | 3
วัน | คืน

เย็นจ๋า เกาหลี KOREA SO COOL

📅 เดินทาง : 1 - 5 ธ.ค. 67



สะพานลอยฟ้า
โซฮางดง



ห้องสมุด Starfield



ไฮไลท์ทัวร์ Highlight

- เยือน "เกาะนามิ" เกาะเล็กๆรูปพระจันทร์ครึ่งเสี้ยวที่บรรยากาศสุดโรแมนติก
- เดินเล่นชิลๆ ณ "สะพานลอยฟ้า โซฮางดง" สะพานกระจกใสที่ยาวที่สุดเกาหลี
- แวะเช็กอินเก๋ๆ ณ ห้องสมุด Starfield ห้องสมุดสุดชิค!
- ชมความงามของ "พระราชวังท็อกซูกุง" สถาปัตยกรรมที่ผสมผสานระหว่างสไตล์เกาหลีดั้งเดิมและตะวันตกอย่างลงตัว
- ซ้อปปิ้งย่านดังของเกาหลี ย่านฮองแดและย่านเมียงดง

ราคาเริ่มต้น
28,900.-

เย็นฉ่ำเกาหลี KOREA SO COOL

5 วัน 3 คืน

โดยสายการบินแอร์เอเชียเอ็กซ์ (XJ)

กำหนดวันเดินทาง	ผู้ใหญ่พัก 2-3 ท่าน ท่านละ	พักเดี่ยวเพิ่มท่านละ
1 – 5 ธันวาคม 2567	28,900.-	5,900.-

โปรแกรมอาจจะมีการปรับเปลี่ยนตามความเหมาะสมของสภาพอากาศและฤดูกาล

ราคาทัวร์ข้างต้นยังไม่รวมค่าทิปมัคคุเทศน์ท้องถิ่น คนขับรถ ท่านละ 1,500 บาท
(ยกเว้นเด็กอายุต่ำกว่า 2 ขวบ)

สำหรับทิปหัวหน้าทัวร์ที่ดูแลคณะจากเมืองไทย แล้วแต่ความพึงพอใจในการบริการ
กรณีให้ทางบริษัทฯ ลงทะเบียนให้ มี ค่าบริการลงทะเบียน K-ETA ครั้งละ 500 บาท

	โปรแกรมการเดินทาง	เช้า	เที่ยง	ค่ำ	โรงแรมที่พัก
1	กรุงเทพ	✈	✈	✈	
2	สนามบินอินชอน – เกาะนามิ – สะพานโซยางกัง - ถนนสายศิลปะคาเฟ่โอบงซาน	✈	🍷	🍷	KOREA SUWON
3	ศูนย์เครื่องสำอางแบรนด์ดังเกาหลี – ศูนย์สมุนไพรน้ำมันสนแดง - วัดพงอินซา – พระราชวังถ็อกซูกุง – ห้องสมุดสตาร์ฟิลด์แห่งห้าง Coex - ถนนฮงแด	🍷	🍷	X	L'ART HOTEL
4	ศูนย์โสมรัฐบาลเกาหลี – ศูนย์สมุนไพรออกเกตนามู - แหล่งช้อปปิ้งปลอดสินค้าภาษี - HIKR GROUND - ย่านเมียงดง	🍷	🍷	🍷	L'ART HOTEL
5	ร้านค้าละลายเงินวอน - สนามบิน	🍷	✈	✈	

วันแรก กรุงเทพฯ (สนามบินสุวรรณภูมิ)

23.30 น.

คณะพร้อมกัน ณ สนามบินสุวรรณภูมิ อาคารผู้โดยสารระหว่างประเทศ โดยมีเจ้าหน้าที่ คอยต้อนรับและอำนวยความสะดวก

วันที่สอง

สนามบินอินซอน – เกาะนามิ – สะพานโซยางกัง - ถนนสายศิลปะคาเฟ่โกบังชาน

02.45 น.

ออกเดินทางสู่กรุงโซล ประเทศเกาหลีด้วยเที่ยวบิน XJ700

10.05น.

เดินทางถึงสนามบินอินซอน (เวลาท้องถิ่นเร็วกว่าประเทศไทย 2 ชั่วโมง) หลังผ่านพิธีการตรวจคนเข้าเมืองและศุลกากร เดินทางถึงสนามบินอินซอน (เวลาท้องถิ่นเร็วกว่าประเทศไทย 2 ชั่วโมง) หลังผ่านพิธีการตรวจคนเข้าเมืองและศุลกากร นำท่านเดินทางสู่ **เกาะนามิ (Nami island)** สถานที่ท่องเที่ยวที่มีชื่อเสียงอันดับต้นๆของเกาหลี โดยเกาะนามินั้นตั้งอยู่ใกล้กับกรุงโซล สามารถเที่ยวได้ตลอดทั้งปีโดยชื่อของเกาะนามินั้นมาจากนายพลนามิที่ถูกกล่าวหาว่าขายชาติในรัชสมัยของกษัตริย์เซโจกษัตริย์องค์ที่ 7 แห่งราชวงศ์โชซอนของเกาหลี ก่อนจะถูกประหารชีวิต ด้วยวัยเพียง 28 ปี แต่ภายหลังถูกพิสูจน์ได้ว่าไม่มีความผิด จึงได้มีการสร้างสุสานรวมถึงอนุสรณ์รำลึกที่เกาะแห่งนี้ และเรียกเกาะแห่งนี้ว่าเกาะนามิตั้งแต่นั้นเป็นต้นมา โดยเกาะนามินั้นเป็นสถานที่ถ่ายทำซีรีส์เรื่องต่างๆของเกาหลีมากมายโดยเฉพาะเรื่อง “Winter Sonata” และมีรูปปั้นของพระนางเรื่องนี้อย่างเบองจุนและชเวจีอูอยู่ที่เกาะด้วย โดยคนเกาหลีขนานนามเกาะแห่งนี้ว่าไฮไลต์มีพื้นที่กว่า 270 ไร่ มีลักษณะเป็นพระจันทร์เสี้ยว นอกจากนี้แล้วเกาะนามิ ยังเป็นพื้นที่สำหรับจัดงานเทศกาลนานาชาติในหลายๆ งาน ไม่ว่าจะเป็น เทศกาลหนังสื่อนานาชาติ, YoPeFe การแสดงเต้นรำ อีกด้วย และนอกจากรูปปั้นสองพระนางจากเรื่อง Winter Sonata แล้วยังพลาดไม่ได้กับจุดเช็คอินเกาะนามิอีกแห่งคือ “อุโมงค์ต้นแปะก๊วย” คือต้นแปะก๊วยที่ขึ้นเรียงรายเป็นแนวยาวมีทางเดินตรงกลางมองคล้ายเป็นอุโมงค์ขนาดใหญ่และยิ่งช่วงใบไม้เปลี่ยนสีจะมองเห็นเป็นอุโมงค์สีเหลืองส้มสวยงามเป็นอย่างมาก นอกจากนี้แล้วบนเกาะยังมีกิจกรรมหลายๆอย่างให้ทำเช่น การปั่นจักรยาน , การให้อาหารสัตว์ และบนเกาะยังเต็มไปด้วยร้านค้าร้านอาหารมากมายให้ท่านได้ซื้อตามอัธยาศัย

กลางวัน

รับประทานอาหารกลางวัน ณ ภัตตาคารอาหารพื้นเมือง (ชาบูเกาหลี)

ชาบูหม้อไฟสไตล์เกาหลี หมูสไลซ์แล่มาพอดีคำ พร้อมเห็ดและผักหลากหลายชนิดนำมารวมกันไว้ในหม้อแล้วเติมน้ำซุปร้อนๆตามสูตรของทางร้านต้มจนเดือดก่อนเติมวุ้นเส้นลงไปพร้อมรับประทาน ทานคู่กับน้ำจิ้มสุกี้จะรสชาติเข้ากันอย่างมาก

บ่าย

หลังจากนั้นนำท่านเดินทางสู่ สะพานโซยางกัง (Soyanggang Skywalk) สะพานกระจกที่ยาวที่สุดในเกาหลีตั้งอยู่ในจังหวัดคังวอน มีความยาวทั้งสิ้น 156 เมตร เหนือทะเลสาบเยอึมโฮ เวลาที่เดินอยู่บนสะพานแห่งนี้จะสามารถมองเห็นวิวด้านล่างได้สะพานที่เป็นทะเลสาบได้อย่างชัดเจน นอกจากจะเป็นสถานที่ที่นักท่องเที่ยวนิยมมาเช็คอินและถ่ายเซลฟี่กันและในตอนกลางคืนสะพานแห่งนี้จะประดับด้วยไฟสีต่างๆ สวยงามอย่างยิ่ง หลังจากนั้นนำท่านเดินทางสู่ ถนน

สายศิลปะคาเฟ่โกบงซาน (Gubongsan Observatory Café Street) ถนนที่เต็มไปด้วยร้านอาหาร ร้านกาแฟ ที่คนเกาหลีนิยมมานั่งจิบชา กาแฟ ชมวิวกัน นอกจากนี้ยังมีจุดชมวิวที่สามารถเห็น วิวทะเลสาบและเมืองซุนซอนได้อย่างชัดเจน

คำ

รับประทานอาหารเช้า ณ ภัตตาคารอาหารพื้นเมือง (บุลโกกิ เนื้อย่างสไตล์เกาหลี)

เนื้อหมูหรือเนื้อวัวสไลด์หมักด้วยซอสเกาหลีและผลไม้ต่างๆทำให้เนื้อนุ่มลิ้นนำ รับประทานนำมาย่างบนเตาถ่านหรือเตาไฟฟ้าพร้อมราดซอสสูตรพิเศษของเกาหลี เสริฟ พร้อมข้าวสวยร้อนๆหรือจะนำมาห่อกับผักรับประทานก็ได้

ที่พัก

นำท่านเข้าสู่ที่พัก KOREA SUWON หรือเทียบเท่า

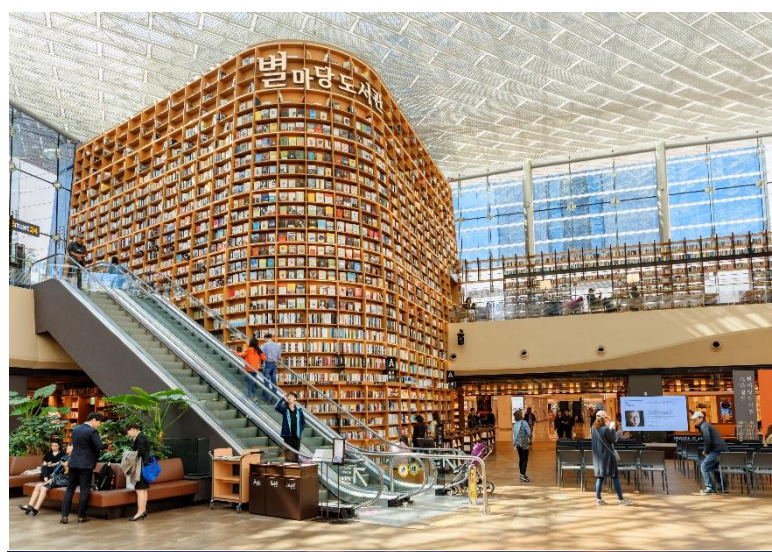
วันที่สาม

เช้า

รับประทานอาหารเช้า ณ ห้องอาหารของโรงแรม

หลังจากนั้นนำท่านเดินทางสู่ ศูนย์เครื่องสำอางแบรนด์ดังเกาหลี (Cosmetic Centre) ซึ่งเป็น แหล่งที่ขายเครื่องสำอางชั้นนำของเกาหลีมากมาย อาทิ เช่น LANEIGN , SULWASOO , ROJU KISS ให้ท่านได้เลือกซื้อเครื่องสำอางชั้นนำในราคาพิเศษ หลังจากนั้นนำท่านเดินทางสู่ศูนย์ สมุนไพรน้ำมันสนแดง (Red Pine) ศูนย์จำหน่ายน้ำมันที่ผลิตจากสนแดง โดยคนเกาหลีเชื่อว่า น้ำมันสนแดงนั้นช่วยในการลดไขมันและน้ำตาลในเส้นเลือด เหมาะสำหรับผู้ป่วยเบาหวาน หรือ คลอเรสเตอรอลในเส้นเลือด นำท่านเดินทางสู่วัดพงอินซา (Bongeunsa temple) เป็นวัดพุทธ นิกายมหายาน เดิมชื่อวัดคยองซองซา (Gyeongseongsa) วัดถูกสร้างขึ้นในปีที่ 10 ของ รัชสมัย กษัตริย์วอนซองวังแห่งราชวงศ์ซิลลา (Wonseong of Silla) ค.ศ. 785-798 นับเป็นหนึ่งในวัด ทางพุทธศาสนาแบบดั้งเดิมที่ยังคงเหลืออยู่ด้วยอายุกว่า 1,200 ปี และที่นี่ยังเป็นประดิษฐาน ของพระพุทธรูปขนาดใหญ่ที่สุดในเกาหลีด้วย เป็นพระพุทธรูปที่แกะสลักด้วยหินอ่อน มีความสูง กว่า 23 เมตร และที่นี่ยังเป็นสถานที่ยอดนิยมของนักท่องเที่ยวต่างชาติเป็นอย่างมากเนื่องจากมี จุดสวยงามให้ถ่ายรูปเยอะ ** การกราบพระในวัดพงอินซาต้องกราบแบบอัฐฐางคประดิษฐ์ (การ ให้ส่วนสำคัญของร่างกายทั้ง 8 ส่วน ได้แก่ มือ 2 เท้า 2 เข่า 2 ลำตัว และหน้าผากสัมผัสกับพื้น เหมือนเห็นในหนังเกาหลียุคโบราณ ซึ่งการกราบแบบนี้ มีต้นแบบมาจากชาวทิเบต) นำท่าน เดินทางสู่ห้าง Coex Mall ห้างใหญ่ที่ตั้งอยู่ใจกลางเมืองโซล ให้ท่านได้ถ่ายรูปกับห้องสมุดสตาร์ฟิลด์ (Starfield Library) ห้องสมุดสุดชิคที่ตั้งอยู่กลางห้าง Coex Mall จุดไฮไลต์ใหม่ของกรุง โซลที่นักท่องเที่ยวชาวเกาหลีเองและชาวต่างชาติต่างต้องแวะมาเช็คอิน ซึ่งห้องสมุดแห่งนี้ ตั้งอยู่ภายในพื้นที่กว่า 2,800 ตรม. มีหนังสือกว่า 70,000 เล่ม นิตยสารกว่า 600 ฉบับ พื้นที่นั่ง สองชั้นมากกว่า 200 ที่ให้เลือกตามอัธยาศัย โดยมีชั้นวางหนังสือที่มีความสูงถึง 13 เมตรเป็นจุด ไฮไลต์สำคัญที่นักท่องเที่ยวมาถึงแล้วจะต้องถ่ายรูปด้วย นอกจากนี้แล้วห้องสมุดแห่งนี้ยังเป็นที่พัก

กิจกรรมต่างๆในแต่ละเดือนสลับสับเปลี่ยนกันไป ทั้งการเสวนา ดนตรี ร้องเพลง ฯลฯ อิสระให้ท่านได้ถ่ายรูปตามอัธยาศัย



กลางวัน

รับประทานอาหารกลางวัน ณ ภัตตาคารอาหารพื้นเมือง (ไก่เกาหลีผัดกะทะร้อน DAKKALBI) ไก่หมักบาบิคิวที่ถูกละเลิมพร้อมกับ ต้นหอม ผักกาด และกะหล่ำปลี หมักด้วย ซอสโคชูจัง นำลงไปผัดกับกระทะร้อนจานใหญ่ ทานกับข้าวสวยร้อนๆ หรือ ท่อผักกาดเขียว รับประทานกับซอสซัมจัง ก็ได้

บ่าย

นำท่านเดินทางต่อสู่ พระราชวังถ็อกซุกกุง (Deoksugung Palace) โดยคำว่า ถ็อกซุกกุง (Deoksugung) นั้นมีความหมายว่า พระราชวังแห่งคุณธรรมและอายุยืน เป็นพระราชวังที่ตั้งอยู่ใจกลางกรุงโซล และมีขนาดเล็กที่สุดในกรุงโซลด้วย เป็นพระราชวังที่มีเอกลักษณ์เฉพาะตัว ภายในมีอาคารที่สร้างในสไตล์วัฒนธรรมตะวันตกผสมผสานกับวัฒนธรรมเกาหลีมากมาย เช่น พระตำหนักชอกโซ บ้านหินสไตล์ตะวันตก ถูกสร้างในปี ค.ศ. 1900 และเสร็จสมบูรณ์ในปี ค.ศ. 1910 เพื่อการรับรองทูตต่างประเทศ อาคารถูกออกแบบโดย สถาปนิกชาวอังกฤษชื่อฮาร์ดิง , พระตำหนักฮัมยอ อาคารซึ่งถูกสร้างขึ้นในปี ค.ศ. 1897 เพื่อเป็นเรือนนอนและเป็นที่พักของ กษัตริย์โคจง (Gojong of Korea,) และเป็นอาคารที่มีความสำคัญ ทางประวัติศาสตร์ ของเหตุ

การณไฟไหม้เมื่อปี ค.ศ. 1904 ซึ่งเป็นที่สงสัยอย่างมากว่า เป็นการลอบวางเพลิงของจักรวรรดิญี่ปุ่น ยิ่งไปกว่านั้นยังเป็นสถานที่ สิ้นพระชนม์อย่างฉับพลัน ของกษัตริย์โคจงอีกด้วย นอกจากนี้แล้วพระราชวังถ็อกซูกุงยังมีจุดไฮไลค์สำคัญ ถนนกำแพงหินข้างวังถ็อกซูกุง (Deoksugung Palace Stone wall Walkway) ถนนที่อยู่ตั้งข้างพระราชวังถ็อกซูกุงยาว 900 เมตร มีผนังหินของพระราชวังอยู่ตลอดเส้นทางและยังปกคลุมไปด้วยต้นแปะก๊วยตลอดเส้นทางด้วยซึ่งในช่วงใบไม้เปลี่ยนสีสถานที่แห่งนี้จะมีความงดงามเป็นอย่างมากและนับว่าถนนแห่งนี้เป็นหนึ่งในถนนที่โรแมนติกที่สุดในประเทศเกาหลีอีกด้วย หลังจากนั้นนำท่านเดินทางสู่ย่านถนนฮงแด (Hongdae Street) แหล่งช้อปปิ้งชั้นนำของกรุงโซล ตั้งอยู่หน้ามหาวิทยาลัยฮงิก(Hongik University) เป็นแหล่งรวมสินค้าแฟชั่นมากมายของเกาหลี มีร้านค้า ร้านอาหารต่างๆ ตั้งอยู่เรียงรายเต็มไปหมด นอกจากนี้ย่านฮงแดยังมักเป็นที่จัดกิจกรรมทางวัฒนธรรมทางศิลปะ การแสดง และงานเทศกาลที่น่าสนใจต่างๆ รวมถึงสตรีทอาร์ทอีกด้วย

คำ อิสระอาหารค่ำตามอัธยาศัย

ที่พัก นำท่านเข้าสู่ที่พัก L'ART HOTEL หรือเทียบเท่า

วันที่สี่ ศูนย์โสมรัฐบาลเกาหลี – ศูนย์สมุนไพรฮอกเกตนามู - แหล่งช้อปปิ้งปลอดสินค้าภาษี - HIKR GROUND - ย่านเมียงดง

เช้า รับประทานอาหารเช้า ณ ห้องอาหารของโรงแรม

นำท่านเดินทางสู่ศูนย์โสมรัฐบาลเกาหลี (Ginseng Centre) ศูนย์โสมที่ได้รับการรับรองจากรัฐบาล โดยในบรรดาสมุนไพรทั้งหมดของเกาหลี โสมนั้นได้รับความนิยมมากที่สุด โดยคนเกาหลีเชื่อว่าโสมนั้นรักษาได้หลายอย่างและช่วยปรับสมดุลในร่างกายให้ท่านได้ชมการผลิตโสมรวมถึงเลือกซื้อโสมราคาประหยัดตามอัธยาศัย นำท่านเดินทางสู่ศูนย์สมุนไพรฮอกเกตนามู (Hocgae Namu Herb) โดยฮอกเกตนามูนั้นเป็นสมุนไพรที่ขึ้นเฉพาะประเทศเกาหลี 10 ปีจะออกดอกหนึ่งครั้ง ต้องปลูกในที่อากาศหนาวเย็น บริสุทธิ์ ระดับ 800 เมตรเหนือน้ำทะเล โดยทุกส่วน ไม่ว่าจะเป็น ก้าน ใบ ล้วนเป็นสมุนไพรได้หมด ฮอกเกตนามูนั้นมีสรรพคุณช่วยขับสารพิษตกค้างต่างๆออกจากตัวอย่างปลอดภัย ฟีนฟูดับ ทำให้ตับแข็งแรง สามารถทานได้ทุกเพศทุกวัย หลังจากนั้นนำท่านเดินทางสู่ไฮเกอร์กราวด์ (Hikr Ground) สถานที่ท่องเที่ยวเปิดใหม่ของเกาหลี เป็นสถานที่ที่สร้างขึ้นเพื่อให้ผู้คนได้เข้าถึงวัฒนธรรมเกาหลีด้วยเทคโนโลยี XR หรือเทคโนโลยีเสมือนจริง ถ่ายทอดวัฒนธรรมเกาหลีด้านต่างๆ ไม่วางจะเป็นสถานที่ท่องเที่ยว, ศิลปะต่างๆ , หรือแม้กระทั่ง K Pop K Drama ตั้งอยู่ริมคลองชองกเยซอน โดยชั้น 1 นั้นมีสถานที่จัดแสดงวัฒนธรรมเกาหลีด้านต่างๆ ผ่านกำแพงที่เรียกว่าไฮเกอร์วอลล์ (Hikr Wall) และชั้นสองเป็นพื้นที่สำหรับแฟนๆ K-Pop ซึ่งนอกจากจะมีการถ่ายทอดถึงวัฒนธรรม K-Pop ด้านต่างๆ แล้ว ท่านยังสามารถสร้างมิวสิควิดีโอ K-pop ของตัวเองผ่านทางเทคโนโลยี XR Live Studio อีก

ด้วย ส่วนชั้น 3 เป็นพื้นที่จัดแสดงเนื้อหาเกี่ยวกับศิลปะเกาหลีและ K-Drama หรือซีรีส์เกาหลีเป็นสถานที่ที่รวบรวมละครซีรีส์เกาหลีทั้งหมดซึ่งไม่ควรพลาดเป็นอย่างยิ่ง หลังจากนั้นนำท่านเดินทางสู่แหล่งช้อปปิ้งปลอดสินค้าภาษี (Duty Free) ช้อปปิ้งสินค้าแบรนด์เนมมากมาย อาทิ นาฬิกา กล้องถ่ายรูป เครื่องสำอาง อิสระให้ท่านได้เลือกซื้อตามอัธยาศัย

กลางวัน

รับประทานอาหารกลางวัน ณ ภัตตาคาร (บูเตซิกแก) หม้อไฟเกาหลีเมนูที่เกิดขึ้นช่วงสงครามเกาหลีตอนที่เกาหลีใต้อยู่ในช่วงขาดแคลนอาหารโดยสูตรดั้งเดิมนั้นเป็นการนำอาหารตะวันตกจำพวก แฮม ชีส ไส้กรอก หรืออาหารกระป๋องมาผสมกับซูปกิมจิร้อนๆของเกาหลีซึ่งออกมารับประทานอย่างยิ่งและปัจจุบันได้มีการปรับปรุงให้อร่อยมากขึ้นบางที่อาจมีการใส่เบะหมี่กึ่งสำเร็จรูปและเนื้อสัตว์ลงไปด้วย

บ่าย

นำท่านเดินทางสู่ ไฮเกอร์ กราวด์ (HiKR Ground) สถานที่ท่องเที่ยวสุดคูลสำหรับคนยุคใหม่ ให้ผู้คนได้เข้าถึงวัฒนธรรมเกาหลีได้มากยิ่งขึ้น โดยการใช้เทคโนโลยีเสมือนจริง XR (Extended Reality) มานำเสนอความเป็นเกาหลีในแง่มุมต่างๆ ไม่ว่าจะเป็นสถานที่ท่องเที่ยว ศิลปะ K-pop K-drama และอื่นๆ เป็นพื้นที่ที่ทุกคนสามารถมาท่องเที่ยวหาความรู้ได้อย่างอิสระ ภายในเต็มไปด้วยเทคโนโลยีอันชาญฉลาดสำหรับเด็กรุ่นใหม่โดยเฉพาะ เริ่มตั้งแต่ชั้น 1 ที่มี 'HiKR Wall' ผนังขนาดใหญ่ที่ฉายวิดีโอแบบล้ำๆ มีพื้นที่สำหรับแฟนๆ K-pop โดยเฉพาะที่ชั้น 2 เรียกว่า 'K-pop Ground' ชั้น 3 เป็นพื้นที่แสดงผลงานศิลปะ 'HiKR Art Museum' ชั้น 4 เป็นพื้นที่ที่นักท่องเที่ยวจะได้สัมผัสกับประสบการณ์หลากหลายผ่านประสาทสัมผัสทั้ง 5 ในโซน 'HiKR Cave' และ 'Festival Experience Hall' และสุดท้ายชั้น 5 คือ 'HiKR Lounge' สำหรับให้บริการข้อมูลต่างๆ และ 'HiKR Challenge' ให้นักท่องเที่ยวร่วมภารกิจที่สนุกสนานอีกด้วย นอกจากนี้ยังมีระเบียงสำหรับสูดอากาศชมวิวดคลองชองกเยซอนอีกด้วย หลังจากนั้นนำท่านเดินทางสู่ย่านเมียงดง (Myeongdong) ย่านช้อปปิ้งใจกลางกรุงโซลที่เต็มไปด้วยร้านค้า ห้างสรรพสินค้าชื่อดัง ร้านอาหารริมทางมากมาย โดยเมียงดงนั้นเป็นแขวงหนึ่งในเขตกรุงโซล มีพื้นที่เป็นที่ตั้งของร้านค้ากระจายตัวไปทั้งฝั่งตะวันออกและตะวันตก มีห้างสรรพสินค้าขนาดย่อม มีร้านขายสินค้าแบรนด์เนมมากมาย และยังสถานที่ท่องเที่ยวอันเป็นแลนด์มาร์กยอดนิยมมากมายด้วย อิสระให้ท่านได้เดินเล่นเลือกซื้อสินค้าตามอัธยาศัย

ค่ำ

รับประทานอาหารค่ำ ณ ภัตตาคารอาหารพื้นเมือง (ไก่ผัดวุ้นเส้นซอสเกาหลี Jimdak) ไก่พะโล้ผัดกับวุ้นเส้นและซอสเกาหลีพร้อมผักต่างๆ ผัดด้วยไฟแรงจนน้ำงวดลงแบบขลุกขลิกแล้วเสิร์ฟในจานใบใหญ่ มีรสชาติที่เข้มข้น เผ็ด เค็ม หวาน ในจานเดียว

ที่พัก

นำท่านเข้าสู่ที่พัก L'ART HOTEL หรือเทียบเท่า

วันที่ห้า

ร้านค้าละลายเงินวอน - สนามบิน

เช้า

รับประทานอาหารเช้า ณ ห้องอาหารของโรงแรม

หลังจากนั้นนำท่านสู่ซูเปอร์มาร์เกต หรือ ฉายาร้านค้าละลายเงินวอน ให้ท่านได้ช้อปปิ้งสินค้าพื้นเมืองของเกาหลีก่อนกลับประเทศไทย เช่น บะหมี่กึ่งสำเร็จรูปเกาหลี , นมกล้วย , เยลลี่ยาคุลท์ และสินค้าแบรนด์พื้นเมืองต่างๆมากมาย

นำท่านเดินทางสู่สนามบิน เพื่อทำคืนภาษี (Tax Refund) และมีเวลาช้อปปิ้งสินค้าปลอดภาษี (Duty Free) ภายในสนามบิน

11.20 น.

ออกเดินทางสู่กรุงเทพ โดยเที่ยวบินที่ XJ701

15.20น.

เดินทางถึงสนามบินสุวรรณภูมิโดยสวัสดิภาพ

อัตราค่าบริการและเงื่อนไขรายการท่องเที่ยว

เย็นจ๋าเกาหลี KOREA SO COOL

5 วัน 3 คืน

โดยสายการบินแอร์เอเชียเอกซ์ (XJ)

วันเดินทาง	ผู้ใหญ่พัก 2-3 ท่าน ท่านละ	พักเดี่ยว
1 – 5 ธันวาคม 2567	28,900.-	5,900.-

โปรแกรมอาจจะมีการปรับเปลี่ยนตามความเหมาะสมของสภาพอากาศและฤดูกาล

ราคาข้างต้นไม่รวมทิปไกด์ และ คนขับรถตลอดการเดินทาง ท่านละ 1,500 บาท

ทุกท่านกรุณาชำระที่สนามบินก่อนเช็คอิน

เงื่อนไขการเข้าประเทศเกาหลีใต้

การเดินทางเข้าประเทศเกาหลีใต้ ทุกท่านจะต้องมี การลงทะเบียน K-ETA (Korea electronic travel authorization) ซึ่งเป็นระบบออนไลน์ที่คัดกรองชาวต่างชาติเข้าประเทศเกาหลีใต้ โดยไม่ต้องขอวีซ่า และ ตั้งแต่วันที่ 3 กรกฎาคม 2566 K-ETA จะได้รับการยกเว้นการลงทะเบียน บังคับสำหรับผู้ที่มีอายุ 17 ปีและต่ำกว่า และอายุ 65 ปีขึ้นไป ระยะเวลาการพิจารณาอย่างน้อย 72 ชั่วโมง หรือมากกว่า (กรณีให้ทางบริษัทฯ ลงทะเบียนให้ มี ค่าบริการลงทะเบียน K-ETA ครั้งละ 500 บาท)

เงื่อนไขการให้บริการ

1. **ชำระเงินมัดจำท่านละ 10,000 บาท** โดยโอนเข้าบัญชี ที่นั่งจะยืนยันเมื่อได้รับเงินมัดจำแล้วเท่านั้น
2. ส่งสำเนาหน้าพาสปอร์ตของผู้ที่เดินทาง ที่มีอายุการใช้งานไม่น้อยกว่า 6 เดือน (อายุการใช้งานมากกว่า 6 เดือน นับจากวันเดินทาง) ภายใน 3 วันนับจากวันจอง
3. กรณีหนังสือเดินทางต่างชาติ บริษัทฯ ขอสงวนสิทธิ์เรียกเก็บค่าธรรมเนียมเพิ่มท่านละ 100 USD ต่อท่าน
4. กรณีท่านที่ใช้หนังสือราชการ (เล่มน้ำเงิน) ในการเดินทางท่องเที่ยวเกี่ยวกับคณะทัวร์ หากถูกปฏิเสธในการเข้า - ออก ประเทศใดๆก็ตาม ทางบริษัทฯ ขอสงวนสิทธิ์ไม่คืนค่าทัวร์หรือรับผิดชอบใดๆทั้งสิ้น
5. หากท่านที่ต้องการออกตัวโดยสารภายในประเทศ (เช่น กรณีลูกค้าย้ายต่างจังหวัด) ให้ท่านติดต่อเจ้าหน้าที่ก่อน ออกบัตรโดยสารทุกครั้ง หากออกบัตรโดยสารโดยมิแจ้งเจ้าหน้าที่ทางบริษัทขอสงวนสิทธิ์ไม่รับผิดชอบต่อ ค่าใช้จ่ายที่เกิดขึ้น
6. หากในคณะของท่านมีผู้ต้องการดูแลพิเศษ นั่งรถเข็น (Wheelchair), เด็ก, ผู้สูงอายุ, มีโรคประจำตัว หรือมี สะดวกในการเดินทางท่องเที่ยวในระยะเวลาเกินกว่า 4-5 ชั่วโมงติดต่อกัน ท่านและครอบครัวต้องให้การดูแล สมาชิกภายในครอบครัวของท่านเอง เนื่องจากการเดินทางเป็นหมู่คณะ หัวหน้าทัวร์มีความจำเป็นต้องดูแลคณะ ทัวร์ทั้งหมด
7. ตามนโยบายของรัฐบาลเกาหลีใต้ ร่วมกับการท่องเที่ยวเกาหลีใต้เพื่อโปรโมทสินค้าในนามของร้านรัฐบาล คือ สมุนไพรโสม สมุนไพรฮอกเกนามู น้ำมันสน ศูนย์เครื่องสำอางค์ (คอสมेटิค) พลอยอเมทิส ร้านค้าปลอดภาษี (ดีวตี้ฟรี) และร้านอื่นๆ ซึ่งจำเป็นต้องระบุไว้ในโปรแกรมทัวร์ ทางบริษัทฯ จึงขอเรียนชี้แจงผู้เดินทางทุกท่านว่า ร้านรัฐบาลทุกร้านทุกท่านจำเป็นต้องเข้าแวะชม หากประสงค์จะซื้อสินค้าหรือไม่ซื้อ ขึ้นอยู่กับความพอใจของ ท่านเป็นหลัก ไม่มีการบังคับใดๆ ทั้งสิ้น
 - 7.1 เนื่องจากโปรแกรมทัวร์นี้มีวัตถุประสงค์เพื่อการท่องเที่ยวเป็นหมู่คณะเท่านั้น ถ้าหากผู้เดินทางต้องการ แยกตัวออกจากคณะทัวร์ หรือ ไม่ลงร้านค้าตามที่ระบุในโปรแกรม ทางบริษัทต้องคิดค่าใช้จ่ายเพิ่มเติมอีก 300 USD ต่อท่าน

อัตราค่าบริการรวม

1. ค่าตัวเครื่องบิน ชั้นประหยัด (Economy Class) ที่ระบุวันเดินทางไปกลับพร้อมคณะ (น้ำหนักกระเป๋า 20 กิโลกรัม และ ถังขึ้นเครื่อง 10 กิโลกรัม)
2. ค่าภาษีสนามบินทุกแห่งตามรายการ
3. ค่ารถโค้ชปรับอากาศนำเที่ยวตามรายการ
4. ค่าห้องพักในโรงแรมตามที่ระบุในรายการหรือเทียบเท่า
5. ค่าอาหารตามที่ระบุในรายการ
6. ค่าเข้าชมสถานที่ท่องเที่ยวตามรายการ
7. ค่าประกันภัยการเดินทางรายบุคคล (หากต้องการเงื่อนไขกรมธรรม์สอบถามได้จากเจ้าหน้าที่)

ค่าประกันอุบัติเหตุคุ้มครองในระหว่างการเดินทางวงเงินไม่เกินท่านละ 1,000,000 บาท

ค่ารักษาพยาบาลในกรณีเกิดอุบัติเหตุวงเงินไม่เกินท่านละ 500,000 บาท (ตามเงื่อนไขกรมธรรม์)

**** ลูกค้ำท่านใดสนใจ...ซื้อประกันการเดินทางสำหรับครอบคลุมเรื่องสุขภาพสามารถสอบถามข้อมูลเพิ่มเติมกับทางบริษัทได้ ****

- เบี้ยประกันเริ่มต้น 341 บาท [ระยะเวลา 4-6 วัน]
- เบี้ยประกันเริ่มต้น 395 บาท [ระยะเวลา 7-10 วัน]

****ความครอบคลุมผู้เอาประกันที่มีอายุตั้งแต่แรกเกิด ถึง 85 ปี ****

[รักษาพยาบาล 2 ล้าน, เสียชีวิตหรือเสียอวัยวะจากอุบัติเหตุ 1.5 ล้านบาท]

8. ค่าภาษีมูลค่าเพิ่ม 7% (เฉพาะค่าบริการ)

อัตราค่าบริการไม่รวม

1. ค่าธรรมเนียมการจัดทำหนังสือเดินทาง
2. ค่าใช้จ่ายส่วนตัว อาทิเช่น ค่าเครื่องดื่มที่สั่งพิเศษ, ค่าโทรศัพท์, ค่าซักรีด, ค่าธรรมเนียมหนังสือเดินทาง, ค่าน้ำหนักเกินจากทางสายการบินกำหนดเกินกว่า 23 ก.ก., ค่ารักษาพยาบาล กรณีเกิดการเจ็บป่วยจากโรคประจำตัว, ค่ากระเป๋าเดินทางหรือของมีค่าที่สูญหายในระหว่างการเดินทาง เป็นต้น
3. ค่าธรรมเนียมน้ำมันและภาษีสนามบิน ในกรณีที่สายการบินมีการปรับขึ้นราคา
4. ค่าบริการยกกระเป๋าในโรงแรม ซึ่งท่านจะต้องดูแลกระเป๋าและทรัพย์สินด้วยตัวท่านเอง
5. ค่าทิปพนักงานขับรถ และ ไกด์ (1,500 บาท/ต่อท่าน ทุกท่านกรุณาชำระที่สนามบินก่อนเช็คอิน) ส่วนค่าทิปหัวหน้าทัวร์จากเมืองไทย แล้วแต่ความพึงพอใจในการบริการ
6. ค่าบริการลงทะเบียน K-ETA ครั้งละ 500 บาท

เงื่อนไขการชำระค่าทัวร์ส่วนที่เหลือ

ทางบริษัทขอเก็บค่าทัวร์ส่วนที่เหลือ 30 วันก่อนการเดินทาง

หากท่านไม่ผ่านการอนุมัติ K-ETA หรือยกเลิกการเดินทางโดยเหตุจำเป็น

ทางบริษัทขอเก็บเฉพาะค่าใช้จ่ายที่เกิดขึ้นจริง

ข้อมูลเพิ่มเติมเรื่องตัวเครื่องบินและที่นั่งบนเครื่องบิน

1. ทางบริษัทได้สำรองที่นั่งพร้อมชำระเงินมัดจำค่าตัวเครื่องบินแล้ว หากท่านยกเลิกตั๋ว ไม่ว่าจะด้วยสาเหตุใด ทางบริษัทขอสงวนสิทธิ์การเรียกเก็บค่ามัดจำตัวเครื่องบิน ซึ่งมีค่าใช้จ่าย ประมาณ 1,000 – 5,000 บาท แล้วแต่สายการบินและช่วงเวลาเดินทาง
2. หากตัวเครื่องบินทำการออกแล้ว แต่ท่านไม่สามารถออกเดินทางได้ ทางบริษัทขอสงวนสิทธิ์เรียกเก็บค่าใช้จ่ายตามที่เกิดขึ้นจริง และรอ Refund จากทางสายการบิน ใช้เวลาประมาณ 3- 6 เดือนเป็นอย่างน้อย
3. เนื่องจากตัวเครื่องบินเป็นตัวหมู่คณะ การจัดที่นั่งเป็นไปตามเงื่อนไขของสายการบิน ซึ่งที่นั่งอาจจะไม่ได้นั่งติดกันและไม่สามารถเลือกช่วงที่นั่งบนเครื่องบินได้

กรณียกเลิกการเดินทาง

กรณีที่นักท่องเที่ยวหรือตัวแทนจำหน่ายต้องการขอยกเลิกการเดินทาง หรือเลื่อนการเดินทางนักท่องเที่ยวหรือตัวแทนจำหน่าย(ผู้มีชื่อในเอกสารการจอง) จะต้องแฟกซ์ อีเมลล์ หรือ มาเซ็นเอกสารการยกเลิกที่บริษัท ใดๆอย่างหนึ่ง เพื่อเป็นการแจ้งยกเลิกกับทางบริษัทอย่างเป็นทางการเป็นลายลักษณ์อักษร (ทางบริษัทไม่ขอรับยกเลิกการจอง ผ่านทางโทรศัพท์ ไม่ว่าจะกรณีใดๆ)

กรณีนักท่องเที่ยวหรือตัวแทนจำหน่าย ต้องการขอรับเงินค่าบริการคืน นักท่องเที่ยวหรือตัวแทนจำหน่าย (ผู้มีชื่อในเอกสารการจอง) จะต้องแฟกซ์ อีเมลล์ หรือ มาเซ็นเอกสารการขอรับเงินคืนที่บริษัท ใดๆอย่างหนึ่ง เพื่อทำเรื่องขอรับเงินค่าบริการคืน โดยแนบหนังสือมอบอำนาจพร้อมหลักฐานประกอบการมอบอำนาจ หลักฐานการชำระเงินค่าบริการต่างๆ และหน้าสมุดบัญชีธนาคารที่ต้องการให้นำเงินเข้าให้ครบถ้วน โดยมีเงื่อนไขการคืนเงินค่าบริการ ตาม “ประกาศคณะกรรมการธุรกิจนำเที่ยวและมัคคุเทศก์ เรื่อง หลักเกณฑ์เกี่ยวกับการกำหนดอัตราการจ่ายเงินค่าบริการคืนให้แก่นักท่องเที่ยว พ.ศ. 2563” ดังนี้

4.1 ยกเลิก **ไม่น้อยกว่า 30 วันก่อนการเดินทาง** (ไม่นับวันเดินทาง) คืนเงินค่าทัวร์ส่วนที่เหลือ หลังจากหักค่าใช้จ่ายที่เกิดขึ้นจริงเพื่อการเตรียมการนำเที่ยว ทั้งหมด เช่น ค่ามัดจำตัวเครื่องบิน ค่าบริการแลนด์ ต่างประเทศ เป็นต้น

4.2 ยกเลิก **ไม่น้อยกว่า 15-29 วันก่อนเดินทาง** (ไม่นับวันเดินทาง) คืนเงินร้อยละ 50 ของค่าทัวร์ทั้งหมด ยกเว้น ค่าใช้จ่ายที่เกิดขึ้นจริงเพื่อการเตรียมการนำเที่ยว ทั้งหมด เช่น ค่ามัดจำตัวเครื่องบิน ค่าบริการแลนด์ ต่างประเทศ เป็นต้น”

4.3 ยกเลิก **น้อยกว่า 15 วันก่อนการเดินทาง** ทางบริษัทฯขอสงวนสิทธิ์ ไม่คืนเงินค่าทัวร์ทั้งหมด

**** การจ่ายเงินคืนแก่นักท่องเที่ยวตามข้อกำหนดด้านบน ซึ่งมีการหักเงินในบางส่วนนั้น เนื่องจากทางบริษัทมีค่าใช้จ่ายที่ได้จ่ายจริงเพื่อการเตรียมการจัดนำเที่ยวไปแล้ว เช่น การมัดจำที่นั่งบัตรโดยสารเครื่องบิน การจองที่พัก และ ค่าใช้จ่ายที่จำเป็นอื่นๆ เป็นต้น ****

4.4 การยกเลิกเดินทางกับกรุ๊ปที่ออกเดินทางช่วงเทศกาลวันหยุด เช่น ปีใหม่, สงกรานต์ เป็นต้น บางสายการบินมีการกำหนดมัดจำที่นั่งกับสายการบินและค่ามัดจำที่พัก รวมถึงเที่ยวบินพิเศษ เช่น CHARTER FLIGHT จะไม่มีการคืนเงินมัดจำ หรือ ค่าทัวร์ทั้งหมดที่ชำระแล้ว ไม่ว่าจะยกเลิกด้วยกรณีใดๆ

*****ในกรณี มีเหตุให้ต้องยกเลิกการเดินทางที่บริษัทได้โฆษณาไว้ ซึ่งมีใช้ความผิดของบริษัทเอง ทางบริษัทยินดีคืนเงินค่าบริการตามที่ลูกค้าได้ชำระมาแล้วหลังจากหักค่าใช้จ่ายที่เกิดขึ้นจริง โดยต้องมีระยะเวลาไม่น้อยกว่า 45 วันก่อนการเดินทาง โปรดอ่านข้อความให้ถี่ถ้วนก่อนการจองตั๋วทุกครั้ง เพื่อประโยชน์แก่ตัวท่านเอง *****

4.5 กรณีที่กองตรวจคนเข้าเมืองทั้งกรุงเทพฯ และในต่างประเทศ ปฏิเสธมิให้เดินทางออก หรือ เข้าประเทศที่ระบุไว้ในรายการเดินทาง บริษัทฯ ขอสงวนสิทธิ์ที่จะไม่คืนค่าตั๋วไม่ว่ากรณีใดๆ ทั้งสิ้น

4.6 เมื่อท่านออกเดินทางไปกับคณะแล้ว ถ้าท่านงดการใช้บริการรายการใดรายการหนึ่ง หรือไม่เดินทางพร้อมคณะถือว่าท่านสละสิทธิ์ ไม่อาจเรียกร้องค่าบริการและเงินมัดจำคืน ไม่ว่ากรณีใดๆ ทั้งสิ้น

เงื่อนไขในการยกเลิก

1. บริษัทขอสงวนสิทธิ์ในการเก็บค่าใช้จ่ายทั้งหมดกรณีท่านยกเลิกการเดินทางและมีผลทำให้คณะเดินทาง ไม่ครบตามจำนวนที่ บริษัทฯกำหนดไว้ (15 ท่านขึ้นไป) เนื่องจากเกิดความเสียหายต่อทางบริษัทและผู้เดินทางอื่นที่เดินทางในคณะเดียวกันบริษัทต้องนำไปชำระค่าเสียหายต่างๆที่เกิดจากการยกเลิกของท่าน
2. กรณีเจ็บป่วย จนไม่สามารถเดินทางได้ ซึ่งจะต้องมีใบรับรองแพทย์จากโรงพยาบาลรับรอง บริษัทฯจะทำการเลื่อนการเดินทางของท่าน ไปยังคณะต่อไปแต่ทั้งนี้ท่านจะต้องเสียค่าใช้จ่ายที่ไม่สามารถเรียกคืนได้คือ ค่าธรรมเนียมในการมัดจำตัว และค่าธรรมเนียม K-ETA
3. กรณียื่น K-ETA แล้วไม่ได้รับการอนุมัติ (ไม่ผ่าน) และท่านได้ชำระค่าตั๋วหรือมัดจำมาแล้ว ทางบริษัทฯ ขอเก็บเฉพาะค่าใช้จ่ายที่เกิดขึ้นจริง เช่น ค่าวีซ่าและค่าบริการยื่น K-ETA / ค่ามัดจำตัวเครื่องบินหรือค่าตัวเครื่องบิน (กรณีออกตัวเครื่องบินแล้ว) ค่าส่วนต่างในกรณีที่กรุ๊ปออกเดินทางไม่ครบตามจำนวน
4. กรณี K-ETA ผ่านแล้ว แจ้งยกเลิกก่อนหรือหลังออกตัวโดยสาร บริษัทฯ ขอสงวนสิทธิ์ในการ ไม่คืนค่าตั๋วทั้งหมด
5. กรณีผู้เดินทางไม่สามารถเข้า-ออกเมืองได้ เนื่องจากปลอมแปลงเอกสารหรือการห้ามของเจ้าหน้าที่ ไม่ว่าเหตุผลใดๆ ก็ตามทางบริษัทขอสงวนสิทธิ์ในการ ไม่คืนค่าตั๋วทั้งหมด

เอกสารที่ต้องใช้...มีอะไรบ้าง



1 หนังสือเดินทาง



2 รูปถ่ายหน้าตรง



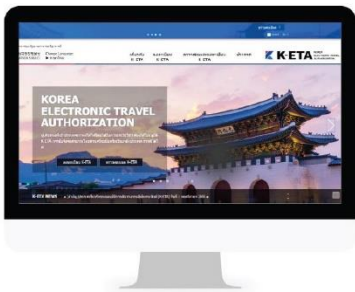
3 อีเมลที่ใช้ปัจจุบัน



4 เอกสารการจองที่พัก



5 บัตรเครดิต/เดบิต



เข้าเกาหลี ไม่ยากอย่างที่คิด

สมัครง่ายๆ เพียง 9 ขั้นตอน

การลงทะเบียน K-ETA สามารถลงทะเบียนผ่านทางเว็บไซต์ www.k-eta-go.kr หรือ ผ่านทางแอปพลิเคชัน K-ETA ก่อนเดินทางเข้าประเทศเกาหลีได้



คนไทยสมัครได้เลย !!

STEP 1

ลงทะเบียน
ผ่านทางเว็บไซต์

STEP 2

ตรวจสอบเงื่อนไข
และข้อตกลง

STEP 3

กรอกอีเมลล์
ที่สามารถติดต่อได้

STEP 4

กรอกข้อมูล
หนังสือเดินทาง

STEP 5

กรอกข้อมูล
การเดินทาง

STEP 6

ตรวจสอบผล
ความถูกต้อง

STEP 7

ชำระค่าธรรมเนียม
ในการลงทะเบียน

STEP 8

รอผลดำเนินการ
ภายใน 72 ชั่วโมง

STEP 9

ตรวจสอบผล
การลงทะเบียน

ก่อนไปเที่ยวเกาหลีกันเถอะ

การเตรียมตัวลงทะเบียน และ เงื่อนไขที่ควรทราบ

- ✔ เตรียมไฟล์สแกนหน้าพาสปอร์ต และรูปถ่ายพื้นหลังสีขาว 1 รูป พร้อมกรอกข้อมูลส่วนตัวตามตัวอย่างแบบฟอร์มท้ายโปรแกรมทัวร์ **(กรณีทางบริษัทฯ เป็นผู้ลงทะเบียนให้)**
- ✔ ก่อนส่งข้อมูลแบบฟอร์มการลงทะเบียนให้ทางบริษัท กรุณาตรวจสอบข้อมูลให้ถูกต้อง และ ครบถ้วนอีกครั้ง หากข้อมูลผิดพลาดจะไม่สามารถทำการแก้ไขข้อมูลในระบบได้ ต้องทำการลงทะเบียนใหม่ทั้งหมด
- ✔ หากมีการเปลี่ยนแปลงในข้อมูลส่วนบุคคล อาทิ ข้อมูลในหนังสือเดินทาง ชื่อ เพศ วันเกิด วันหมดอายุ หรือข้อมูลส่วนอื่นๆ แม้ K-ETA จะยังไม่หมดอายุ **ผู้เดินทางจะต้องยื่นขอ K-ETA ใหม่**
- ✔ บริษัทฯ ขอสงวนสิทธิ์ในการคืนค่าธรรมเนียมการสมัคร K-ETA ทุกกรณี เนื่องจากการพิจารณาขึ้นอยู่กับระบบการตรวจคนเข้าเมืองของประเทศเกาหลี
- ✔ อายุไม่เกิน 17 ปี และ เกิน 65 ปี ไม่ต้องขอวีซ่า
- ✔ ระยะเวลาของ K-ETA มีอายุ 3 ปี นับจากวันได้รับการรับรอง **(สามารถเข้าได้มากกว่า 1 ครั้ง ในระยะเวลา 3 ปี และ สามารถพำนักอยู่ในเกาหลีได้ครั้งละไม่เกิน 90 วัน)**
- ✔ ผลพิจารณา K-ETA ไม่ใช่ **วีซ่า** เพราะฉะนั้น ไม่สามารถรับรองการผ่านเข้าประเทศได้ ด้านตรวจคนเข้าเมืองจะเป็นฝ่ายพิจารณาว่าผู้เดินทางสามารถเข้าประเทศได้หรือไม่อีกครั้ง ทางบริษัทไม่สามารถแทรกแซงการทำงานของเจ้าหน้าที่ได้
- ✔ การพิจารณาผล K-ETA อาจจะไม่มีความล่าช้า ผู้เดินทางควรลงทะเบียนล่วงหน้าก่อนเดินทาง ระบบจะใช้เวลาพิจารณาประมาณ **72 ชั่วโมง หรือมากกว่านั้น** ขึ้นอยู่กับประวัติการเดินทางของแต่ละคน ทั้งนี้ หากถูกปฏิเสธก่อนการเดินทางในระยะเวลากระชั้นชิด ซึ่งอยู่นอกเหนือจากความรับผิดชอบของทางบริษัทฯ ผู้เดินทางจะไม่สามารถเรียกร้องเงินคืนได้ทุกกรณี
- ✔ การพิจารณา K-ETA จะถูกปฏิเสธหรือยกเลิกในกรณีให้ข้อมูลเป็นเท็จหรือไม่ถูกต้อง อาจจะถูกจำกัดการเข้าประเทศตามที่กฎหมายเกาหลีกำหนด หากทำก่อนการเดินทางน้อยกว่า 14 วัน **(ทั้งในกรณีลงครั้งแรก และ ครั้งที่สอง)**
- ✔ การยื่นขอ K-ETA ทำได้มากที่สุด 2 ครั้งภายในระยะเวลา 6 เดือน

