



CCA85

Great Wonder!  
5 วัน 3 คืน  
ปักกิ่ง  
กำแพงเมืองจีน



เดินทาง  
18 - 22 มิ.ย. 67 / 20 - 24 มิ.ย. 67  
25 - 29 มิ.ย. 67  
27 มิ.ย. - 1 ก.ค. 67  
สายการบิน AIR CHINA (CA)  
น้ำหนักกระเป๋า 23 KG

ราคาเพียง

23,888.-

กำแพงเมืองจีน 1 ใน 7 สิ่งมหัศจรรย์ของโลก  
พระราชวังต้องห้าม พระราชวังฤดูร้อน ขอบพระวัดลามะ  
จัตุรัสเทียนอันเหมิน หอฟ้าเทียนถาน พิพิธภัณฑ์ภาพยนตร์จีน  
ช้อปปิ้ง ถนนโบราณเจียนเหมิน ย่านชานหลี่ถุน(ร้าน POPMART)

Great Wonder

5 วัน 3 คืน

# ปักกิ่ง

กำแพงเมืองจีน

เดินทาง  
18 - 22 มิ.ย. 67 / 20 - 24 มิ.ย. 67  
25 - 29 มิ.ย. 67  
27 มิ.ย. - 1 ก.ค. 67

เมนูพิเศษ เปิดปักกิ่ง สุกี่มองโกล

ราคาเพียง **23,888.-**

คำแพ่งเมืองจีน 1 ใน 7 สิ่งมหัศจรรย์ของโลก  
พระราชวังต้องห้าม พระราชวังฤดูร้อน ขอบพระวัดลามะ  
จัตุรัสเทียนอันเหมิน หอฟ้าเทียนถาน พิพิธภัณฑ์ภาพยนตร์จีน  
ช้อปปิ้ง ถนนโบราณเฉียนเหมิน ย่านซานหลี่ถุน (ร้าน POPMART)

สายการบิน AIR CHINA (CA)  
น้ำหนักกระเป๋า 23 KG

## CCA85 Great Wonder ปักกิ่ง กำแพงเมืองจีน 5วัน3คืน

กำแพงเมืองจีน 1 ใน 7 สิ่งมหัศจรรย์ของโลก

สวยงาม พระราชวังต้องห้าม พระราชวังฤดูร้อน ขอบพระวัดลามะ  
อสังการ จัตุรัสเทียนอันเหมิน หอฟ้าเทียนถาน พิพิธภัณฑ์ภาพยนตร์จีน  
ช้อปปิ้ง ถนนโบราณเฉียนเหมิน ย่านซานหลี่ถุน ร้านดัง POPMART

**เมนูพิเศษ ! เปิดปักกิ่ง สุกี่มองโกล อาหารกลางวัน**

เดินทางโดยสายการบิน **AIR CHINA (CA)** น้ำหนักสัมภาระโหลดใต้ท้องเครื่อง **1 ใบ ไม่เกิน 23 Kg.** / CARRY ON **7 Kg**

วันเดินทาง	ราคาผู้ใหญ่ (บาท)	ราคาเด็ก (2-18 ปี) (บาท)	พักเดี่ยว/เดินทาง ท่านเดียว เพิ่ม (บาท)	ที่นั่ง	หมายเหตุ
18-22 มิถุนายน 2567	23,888	ไม่มีราคาเด็ก (เด็ก INF อายุไม่เกิน 2 ปี ราคา 7,500 บาท)	5,500	20	
20-24 มิถุนายน 2567	23,888			20	
25-29 มิถุนายน 2567	23,888			20	
27 มิถุนายน - 01 กรกฎาคม 2567	23,888			20	

วันที่	โปรแกรมท่องเที่ยว	เช้า	เที่ยง	เย็น	โรงแรม
1	ท่าอากาศยานนานาชาติสุวรรณภูมิ				
2	ท่าอากาศยานนานาชาติสุวรรณภูมิ – ท่าอากาศยานนานาชาติปักกิ่ง – กรุงปักกิ่ง – จัตุรัสเทียนอันเหมิน – พระราชวังต้องห้ามกุ๊กง – หอฟ้าเทียนถาน – ร้านนวดเท้า – ถนนหวังฝูจิ่ง – เมืองโบราณใต้ดินหวังฝูจิ่ง CA980 BKK-PEK 01.15-06.55		🍴		Holiday Inn Express หรือระดับใกล้เคียงกัน
3	วัดลามะ – พิพิธภัณฑ์ภาพยนตร์จีน – ร้านยางพารา	🍴	🍴	🍴	Holiday Inn Express หรือระดับใกล้เคียงกัน
4	ร้านบัวหิมะ – กำแพงเมืองจีน (ด่านจวิยงกวน) – ร้านไข่มุก – ผ่านชมสนามกีฬาฟาริงก – ถนนโบราณเจียนเหมิน	🍴	🍴	🍴	Holiday Inn Express หรือระดับใกล้เคียงกัน
5	พระราชวังฤดูร้อน – ร้านหยก – ซุปปิ้งย่านซานหลี่ถุน – ท่าอากาศยานนานาชาติปักกิ่ง – ท่าอากาศยานนานาชาติสุวรรณภูมิ CA979 PEK-BKK 20.10-23.55	🍴			

■ FLIGHT:

DEPARTURE : CA980 BKK-PEK 01.15-06.55

RETURN : CA979 PEK-BKK 20.00-23.55



**วันที่หนึ่ง** ท่าอากาศยานนานาชาติสุวรรณภูมิ

22.00 น. พร้อมกัน ท่าอากาศยานนานาชาติสุวรรณภูมิ ณ อาคารผู้โดยสารระหว่างประเทศขาออกชั้น 4 เคาน์เตอร์สายการบิน AIR CHINA (CA) โดยมีเจ้าหน้าที่บริษัทฯ คอยต้อนรับอำนวยความสะดวกด้านเอกสารและติดแท็กกระเป๋า

**วันที่สอง** ท่าอากาศยานนานาชาติสุวรรณภูมิ – ท่าอากาศยานนานาชาติปักกิ่ง – กรุงปักกิ่ง – จัตุรัสเทียนอันเหมิน – พระราชวังต้องห้ามกุ๊กง – หอฟ้าเทียนถาน – ร้านนวดเท้า – ถนนหวังฝูจิ่ง – เมืองโบราณใต้ดินหวังฝูจิ่ง

🍴 อาหาร เที่ยง

01.15 น. นำท่านเดินทางสู่ ท่าอากาศยานนานาชาติปักกิ่ง สาธารณรัฐประชาชนจีน โดย AIR CHINA (CA) เที่ยวบินที่ CA980 (บริการอาหารบนเครื่อง)

06.55 น. เดินทางถึง ท่าอากาศยานนานาชาติปักกิ่ง สาธารณรัฐประชาชนจีน สู่ขั้นตอนการตรวจคนเข้าเมืองและศุลกากร (สาธารณรัฐประชาชนจีน เวลาเร็วกว่าประเทศไทย 1 ชั่วโมง รบกวนปรับนาฬิกาของท่านเพื่อความสะดวกในการนัดหมาย) นำทุกท่านสู่ กรุงปักกิ่ง มีชื่อเมืองหลายชื่อ คำว่า **ปักกิ่ง** หรือ **เป่ย์จิ่ง** หมายถึง เมืองหลวงทางทิศเหนือ เป็นแหล่งไหลเวียนทางวัฒนธรรมที่เต็มไปด้วยชีวิตชีวา โบราณสถานถูกดูแลรักษาอย่างดีตั้งแต่อดีตได้รับการสืบต่อมา และยังมีปรากฏให้เห็นอยู่จนปัจจุบัน **ชื่นชมจัตุรัสที่มีขนาดใหญ่อันดับต้นๆ ของโลก จัตุรัสเทียนอันเหมิน (Tian an Men)** ตั้งอยู่ใจกลางเมืองปักกิ่ง ประเทศจีน สามารถจุประชากรได้ถึง 1 ล้านคน เดิมมีชื่อว่าเดิมว่า “เจิงเทียนเหมิน” ซึ่งเป็นสมัยจักรพรรดิซุ่นจื้อแห่งราชวงศ์ซิงมีการบูรณะซ่อมแซมใหม่และได้เปลี่ยนชื่อมาเป็น “เทียนอันเหมิน” มาถึงปัจจุบัน จัตุรัสเทียนอันเหมินถือเป็นสัญลักษณ์ที่สำคัญของประเทศจีนเพราะเป็นที่ตั้งของสถานที่สำคัญทางราชการอีกทั้งเคยมีเหตุการณ์สำคัญทางการเมืองในประวัติศาสตร์ชาติจีน นำท่านเดินเข้าสู่ **พระราชวังต้องห้ามกุ๊กง (Forbidden City)** หรืออีกหนึ่งชื่อเรียก **“พระราชวังกุ๊กง” (Gugong)** ตั้งอยู่ทางทิศเหนือของจัตุรัสเทียนอันเหมินเป็นพระราชวังหลวงมาตั้งแต่

**Highlight!** เป็นพื้นที่จัตุรัสที่มีขนาดใหญ่ที่สุดในโลก โดยมีขนาด 880 x 550 เมตร และสามารถจุคนได้ถึง 1,000,000 คน

สมัยกลางราชวงศ์หมิงจนถึงราชวงศ์ชิง อาคาร 800 หลัง มีห้องทั้งหมด 9,999 ห้อง และมีพระที่นั่ง 75 องค์ หอพระสมุด ห้องหับต่างๆ อีกมากมาย รวมทั้งยังมีสวน ลานกว้าง ทางเดินเชื่อมกันโดยตลอด มีคูน้ำและกำแพงที่สูงถึง 11 เมตร ล้อมรอบอยู่ ใช้ระยะเวลาก่อสร้างประมาณ 14 ปี เป็นเขตหวงห้ามไม่ให้ประชาชนเข้าแม้ข้าราชการชั้นสูงยังต้องขออนุญาตเป็นกรณีพิเศษ จึงเรียกพระราชวังนี้ว่า "พระราชวังต้องห้าม"



**\*\*ในกรณีที่พระราชวังต้องห้าม ไม่สามารถเข้าได้ จำนวนผู้เข้าชมมากเกินกำหนดต่อวัน หรือโดนสั่งปิดจากทางรัฐบาล และในกรณีอื่นใดก็ตาม ทางบริษัทฯ ขอสงวนสิทธิ์ปรับเป็น ชมพระราชวังหยวนหมิงหยวน หรือ พระราชวังฤดูร้อนเก่า ตั้งอยู่ทางทิศตะวันตกเฉียงเหนือของกรุงปักกิ่ง ประเทศจีน เป็นสถานที่ท่องเที่ยวที่สำคัญทางประวัติศาสตร์และวัฒนธรรม และเค้าโครงซากที่ยังหลงเหลือต่างๆ สะท้อนให้เห็นถึงความยิ่งใหญ่ของพระราชวังในอดีต แทนโดยไม่แจ้งให้ทราบล่วงหน้า**

เที่ยง

● รับประทานอาหารเที่ยง (มื้อที่ 1)

สถานที่สำคัญเคยใช้ทำพิธีการประจำเมือง หอฟ้าเทียนถาน (Temple of Heaven) เคยประกอบพิธีบวงสรวงฟ้าเพื่อขอฝนตกตามฤดูกาล ผลผลิตอุดมสมบูรณ์ และความสงบสุขของบ้านเมือง หอฟ้าเทียนถานได้รับการขึ้นทะเบียนเป็นมรดกโลกทางวัฒนธรรมโดยองค์การยูเนสโกเมื่อปี พ.ศ. 2541 สามารถชมความงดงามของสถาปัตยกรรม เรียนรู้ประวัติศาสตร์และวัฒนธรรมจีน และเดินเล่นในสวนอันกว้างใหญ่

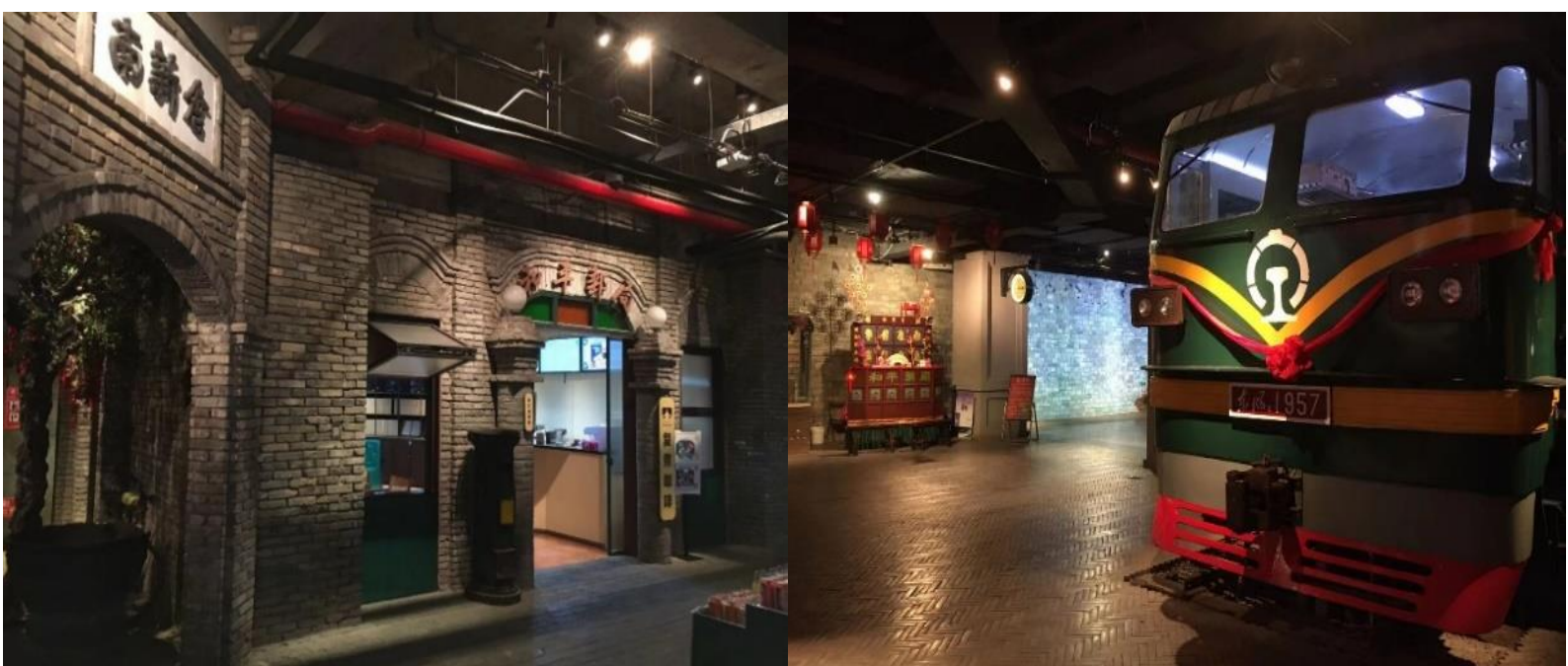
**Highlight!** อาคารไม้ทรงกลม 3 ชั้น  
ตั้งบนฐานหินหยกขาว ตัวอาคารไม่มีการใช้ตะปูในการก่อสร้างแม้แต่ตัวเดียว  
สุดยอด !!!



ศูนย์กลางสำหรับการช้อปปิ้ง ถนนหวังฝู่จิ้ง (Wangfujing Street) ย่านที่คึกคักมากที่สุดของปักกิ่ง รวมทั้งห้างสรรพสินค้าแบรนด์เนมชื่อดังต่างๆ และร้านค้า ศูนย์กลาง ความบันเทิงมากมาย แต่ที่ขึ้นชื่ออันดับหนึ่งของย่านนี้คืออาหาร ซึ่งมีทั้งของพื้นเมืองขึ้นชื่อของประเทศจีน และอาหารแปลกๆ ขึ้นชื่อในด้านของความพิสดาร ที่จะสร้างสีสันให้กับผู้ที่มาจับจ่ายบนถนนคนเดินแห่งนี้



นำท่านสู่ **เมืองโบราณใต้ดินหวังฝูจิ่ง** ภายในเมืองโบราณท่านจะได้ชม สถานีรถไฟเก่า หัรถจักรดีเซล หรือหัรถจักรดีเซลที่ขับเคลื่อนด้วยไฟฟ้า หัวแรกของจีนก็รวมอยู่ในที่แห่งนี้ และยังเป็นแหล่งรวบรวมศิลปะอันเกี่ยวเนื่องกับประวัติศาสตร์จีนจัดแสดงไว้ และยังมีมุมให้ทุกท่านถ่ายรูปสวยๆ มากมาย



**เย็น** อิสระรับประทานอาหารเย็นเพื่อไม่เป็นการรบกวนเวลาของท่าน

ที่พัก : Holiday Inn Express หรือระดับใกล้เคียงกัน

(ชื่อโรงแรมที่ท่านพัก ทางบริษัทจะทำการแจ้งพร้อมใบนัดหมาย 5-7 วัน ก่อนวันเดินทาง)

**วันที่สาม** วัดลามะ - พิพิธภัณฑ์ภาพยนตร์จีน - ร้านยางพารา

🍷 อาหาร เช้า, เก๋ียง, เย็น

**เช้า** 🍷 รับประทานอาหารเช้า ณ โรงแรม **(เนื้อที่2)**

**สักการะขอพรเสริมสิริมงคลที่ วัดลามะ หรือ วัดองค์ชายสี่** บางคนรู้จักในชื่อ **ยงเหอกง (Yonghe Temple)** วัดนี้สร้างขึ้นตามพระราชโองการของ "คังซีฮ่องเต้" ใช้เป็นที่ประทับของพระราชโอรสองค์ที่ 4 ภายหลังจากที่ฮ่องเต้สวรรคต ฮ่องเต้องค์ใหม่จึงได้พระราชทานพื้นที่ทั้งหมดของวังให้กับวัด ที่แห่งนี้ได้รับการยอมรับว่า เป็นโบราณสถานที่ผสมผสานวัฒนธรรมทั้ง 4 สายหลักของจีน ได้แก่ ฮั่น มองโกล แมนจู และทิเบตอย่างลงตัว ภายในวิหารต่างๆ สวยงาม



### เที่ยง ๑๐ รับประทานอาหารเที่ยง (มื้อที่3)

นำท่านเที่ยวชมพิพิธภัณฑ์ภาพยนตร์แห่งชาติ เป็นพิพิธภัณฑ์สำหรับอาชีพภาพยนตร์แห่งชาติที่ใหญ่ที่สุดในโลก มีพื้นที่ขนาดใหญ่ และมีห้องจัดนิทรรศการหลายห้อง ทั้งการฉายภาพบน LED ขนาดใหญ่ยักษ์ที่ฉายภาพต่างๆ โดยการใช้เทคโนโลยีเสมือนจริงและมีการจำลองบรรยากาศการถ่ายทำภาพยนตร์ รวมไปถึงห้องแสดงกล้องและอุปกรณ์การถ่ายทำภาพยนตร์ต่างๆ (เปิดให้บริการทุกวันจันทร์)



จากนั้นแวะชม ร้านยางพารา เพื่อสุขภาพ ให้ท่านเลือกเป็นของฝากเพราะถือว่าเป็นอีกหนึ่งสินค้าขึ้นชื่อของจีน

### เย็น ๑๐ รับประทานอาหารเย็น (มื้อที่4)

ที่พัก : Holiday Inn Express หรือระดับใกล้เคียงกัน

(ชื่อโรงแรมที่ท่านพัก ทางบริษัทจะทำการแจ้งพร้อมในนัดหมาย 5-7 วัน ก่อนวันเดินทาง)

### วันที่สี่

ร้านบัวหิมะ – กำแพงเมืองจีน (ด่านจวิ๊ยงกวน) – ร้านไข่มุก – ผ่านชมสนามกีฬารังนก – ถนนโบราณเฉียนเหมิน

๑๐ อาหาร เช้า, เที่ยง, เย็น

### เช้า ๑๐ รับประทานอาหารเช้า ณ โรงแรม (มื้อที่5)

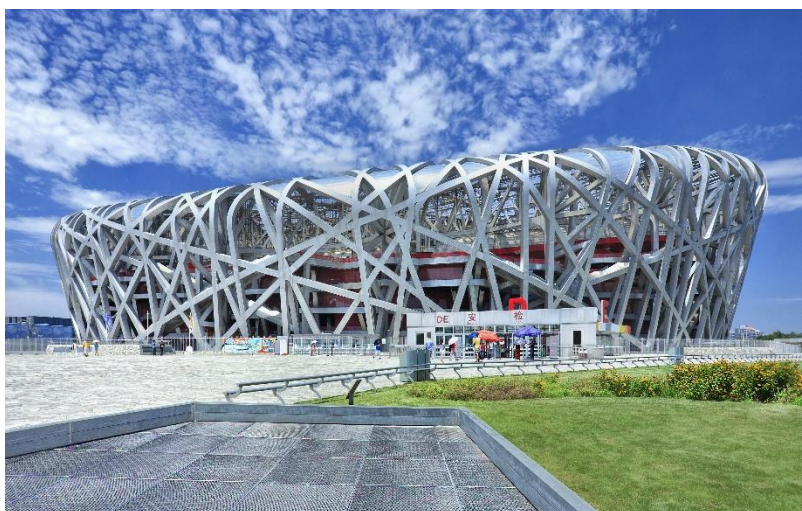
พาทุกท่านเดินทางสู่ ร้านบัวหิมะ และศูนย์นวดแพทย์แผนโบราณจีนนวดฝ่าเท้าเพื่อสุขภาพผ่อนคลายความเมื่อยล้ากับยานวดขนาดพิเศษสูตรเดียวไม่ซ้ำใครพร้อมชมครีมเป่าซู่ถึงหรือที่รู้จักกันดีในชื่อ “ครีมบัวหิมะ” สรรพคุณเป็นเลิศในด้านรักษาแผลไฟไหม้ฟุพอง แมลงกัดต่อยเป็นยาสามัญประจำบ้าน หนึ่งในเจ็ดสิ่งมหัศจรรย์ของโลกสิ่งก่อสร้างสุดยิ่งใหญ่ กำแพงเมืองจีน (ด่านจวิ๊ยงกวน) (Great Wall of China) ที่ผู้คนทั่วทุกมุมโลกต่างใฝ่ฝันที่จะได้มาเยือนสักครั้งในชีวิต ซึ่งสร้างในสมัยจักรพรรดิฉินซีมีความยาว 10,000 ลี้ หรือ 6,788 กิโลเมตร ใช้แรงงาน 300,000 คน ใช้เวลาสร้างนานนับ 10 ปี ด้านนี้ขึ้นชื่อในเรื่องของความสวยงามของทิวทัศน์กำแพงเมืองจีนที่อยู่บนภูเขาสูงใหญ่สลับไปมา และยังมีป้อมปราการเก่าแก่อายุนับร้อยปีที่เปิดให้เข้าชมอีกด้วย



**Highlight!** ที่นี่ได้รับการยกย่องว่าเป็นสิ่งก่อสร้างที่ยิ่งใหญ่ที่สุดแห่งหนึ่งของมนุษย



**เที่ยง** ๑๐ รับประทานอาหารเที่ยง(มื้อที่6)  
จากนั้นนำทุกท่านผ่านชมสนามกีฬาแห่งชาติ Beijing National Stadium (Bird's Nest) หรือชื่ออย่างเป็นทางการว่า สนามกีฬาแห่งชาติ บางคนก็เรียกว่า สนามรังนก เป็นสนามกีฬาหลักที่ใช้ในการแข่งขันกีฬาโอลิมปิกฤดูร้อน 2008 และใช้ในพิธีเปิด/พิธีปิด โอลิมปิกฤดูหนาว 2022 ตัวอาคารก่อสร้างมีรูปร่างเหมือนรังนกและเปล เป็นสัญลักษณ์แห่ง ความหวังของมนุษยชาติ และยัง มีศูนย์แข่งขันกีฬาทางน้ำแห่งชาติชื่อ "วอเตอร์คิวบ์" รูปร่างสี่เหลี่ยมขนาดมหึมาและพื้นผิวภายนอกที่ไม่เหมือนใคร คล้ายฟองสบู่ที่ตอนกลางวันเป็นสีฟ้า และตกกลางคืนจะเรืองแสงหลากสีสลับ ซึ่งได้รับการชื่นชมและเป็นที่สนใจจากนักท่องเที่ยวมากมาย

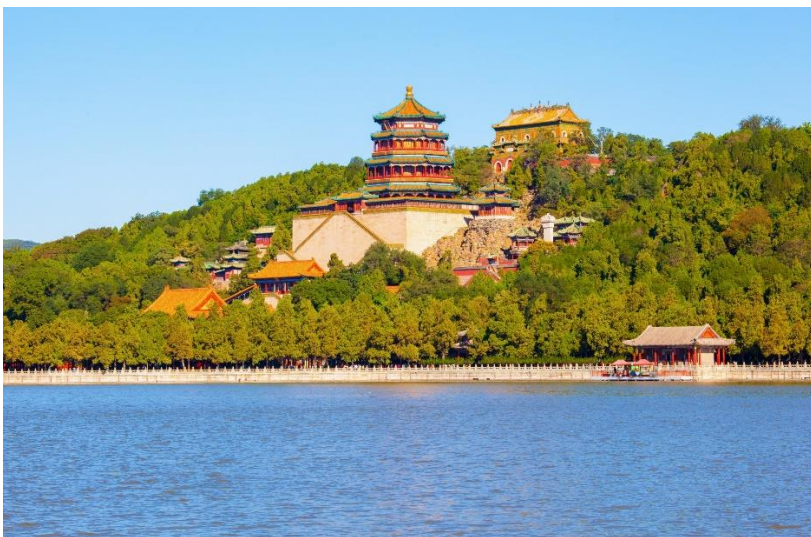


**เย็น** ๑๑ รับประทานอาหารเย็น (มื้อที่7)  
ที่พัก : Holiday Inn Express หรือระดับใกล้เคียงกัน  
(ชื่อโรงแรมที่ท่านพัก ทางบริษัทจะทำการแจ้งพร้อมใบนัดหมาย 5-7 วัน ก่อนวันเดินทาง)

**วันที่ห้า** พระราชวังฤดูร้อน - ภัตตาคาร - ช้อปปิ้งย่านซานหลี่ถุน - ทำอากาศยานนานาชาติปักกิ่ง - ทำอากาศยานนานาชาติสุวรรณภูมิ **๑๐ อาหาร เข้า**

**เช้า** ๑๑ รับประทานอาหารเช้า ณ โรงแรม (มื้อที่8)  
ชื่นชมความงดงามของธรรมชาติ ประวัติศาสตร์ วัฒนธรรม และสถาปัตยกรรมจีนที่ พระราชวังฤดูร้อน "อวิ๋เหอหยวน" (Yiheyuan or Summer Palace) ซึ่งเป็นพระราชวังที่พระนางซูสีไทเฮาทรงโปรดปรานมาก และเป็นพระราชวังที่ได้รับการอนุรักษ์ไว้อย่างสมบูรณ์ที่สุดในโลก ที่นี้ได้รับการขึ้นทะเบียนเป็นมรดกโลกโดยองค์การยูเนสโก ในปี พ.ศ. 2541

**Highlight!** ที่นี้ได้รับการขนานนามว่า "อุทยานหลวงที่งดงามที่สุดแห่งหนึ่งในโลก"



นำท่านสู่**ร้านหยก** เลือกซื้อหยกซึ่งเป็นอัญมณีล้ำค่ากว่าทองเพชรตามความเชื่อของชาวจีน นำมาทำเครื่องประดับ กำไลหยก แหวนหยก สร้อยข้อมือหยก และเครื่องประดับหยกหลากหลายแบบทำจากหยกคุณภาพ เชื่อว่าหยกจะนำโชคเป็นของเสริมสิริมงคลแก่ผู้ที่ได้มาครอบครอง **ช้อปปิ้งย่านทันสมัยใจกลางกรุงปักกิ่ง ย่านซานหลี่ตุ๋น (Sanlitun)** เต็มไปด้วยร้านค้า แฟชั่นเสื้อผ้า รองเท้ากระเป๋าสองแบรนด์ชั้นนำ หรือ ร้านอาหาร บาร์คลับมากมาย **และที่เป็นไฮท์ไลท์เด็ด ในเวลานี้ คงขาดไม่ได้ ร้าน POPMART** ของเล่น ตุ๊กตา โมเดล คอลเลคชันสุดน่ารักต่างๆ สวรรค์ของเหล่า นักสะสม

**Highlight!** **POPMART ที่ปักกิ่ง** จะบอก  
ว่าของมีให้เลือก เยอะมาก !! สินค้าของ  
เล่นอันมีเสน่ห์ มีเอกลักษณ์ของเหล่านัก



**อิสระรับประทานอาหารเที่ยงและเย็นเพื่อไม่เป็นการรบกวนเวลาของท่าน**

สมควรแก่เวลานัดหมาย นำทุกท่านเดินทางสู่ **ท่าอากาศยานนานาชาติปักกิ่ง สาธารณรัฐประชาชนจีน**  
**20.00 น.** นำท่านเดินทางสู่ **ประเทศไทย** โดย **AIR CHINA (CA)** เที่ยวบินที่ **CA979 (บริการอาหารบนเครื่อง)**  
**23.55 น.** เดินทางถึง **ท่าอากาศยานนานาชาติสุวรรณภูมิ ประเทศไทย** โดยสวัสดิภาพ

\*\*\*\*\*

หมายเหตุ\* โปรแกรมอาจมีการสลับวันหรือเปลี่ยนแปลงไปตามความเหมาะสมโดยไม่แจ้งให้ทราบล่วงหน้า  
ขึ้นอยู่กับสถานการณ์ท้องถิ่น สถานที่ท่องเที่ยว เทศกาล หรือ สภาพอากาศท้องถิ่น ณ เวลานั้น  
ทั้งนี้การเปลี่ยนทางบริษัทจะคำนึงถึงประโยชน์และความปลอดภัยของทุกท่านเป็นหลักสำคัญ



## เงื่อนไขการให้บริการ

- ▶ การเดินทางครั้งนี้จะต้องมีจำนวน 15 ท่านขึ้นไป กรณีไม่ถึงจำนวนดังกล่าว
  - จะส่งจองบัตรกับบริษัทที่มีโปรแกรมใกล้เคียงกัน
  - หรือเลื่อน หรือยกเลิกการเดินทาง **โดยทางบริษัทฯ จะทำการแจ้งให้ท่านทราบล่วงหน้าก่อนการเดินทาง 15 วัน**
  - หรือขอสงวนสิทธิในการปรับราคาค่าบริการเพิ่ม (ในกรณีที่ผู้เดินทางไม่ถึง 15 ท่าน และท่านยังประสงค์เดินทางต่อ) โดยทางบริษัทจะทำการแจ้งให้ท่านทราบก่อนล่วงหน้า
- ▶ ในกรณีที่ลูกค้าต้องออกตัวโดยสารภายในประเทศ กรุณาติดต่อเจ้าหน้าที่ของบริษัทฯ ก่อนทุกครั้ง มิฉะนั้นทางบริษัทจะไม่รับผิดชอบใดๆ ทั้งสิ้น
- ▶ การจองทัวร์และชำระค่าบริการ
  - กรุณาชำระค่ามัดจำ **ท่านละ 13,000 บาท**
  - ค่าทัวร์ส่วนที่เหลือชำระ 15-20 วันก่อนออกเดินทาง กรณีบริษัทฯ ต้องออกตัวหรือวีซ่าออกใกล้วันเดินทางท่านจำเป็นต้องชำระค่าทัวร์ส่วนที่เหลือตามที่บริษัทกำหนดแจ้งเท่านั้น

**\*\*สำคัญ\*\***สำเนาหน้าพาสปอร์ตผู้เดินทาง (จะต้องมีอายุเหลือมากกว่า 6 เดือน ก่อนหมดอายุนับจากวันเดินทางไป-กลับและจำนวนหน้าหนังสือเดินทางต้องเหลือว่างสำหรับติดวีซ่าไม่ต่ำกว่า 3 หน้า) **\*\***กรุณาตรวจสอบก่อนส่งให้บริษัทมิฉะนั้นทางบริษัทจะไม่รับผิดชอบกรณีพาสปอร์ตหมดอายุ **\*\*** กรุณาส่งพร้อมพร้อมหลักฐานการโอนเงินมัดจำ

## เงื่อนไขการยกเลิก

- ยกเลิกก่อนการเดินทางตั้งแต่ 30 วันขึ้นไป คืนเงินค่าทัวร์โดยหักค่าใช้จ่ายที่เกิดขึ้นจริง
  - ยกเลิกก่อนการเดินทาง 25-45 วัน ยึดเงิน 50% จากยอดที่ลูกค้าชำระมา และเก็บค่าใช้จ่ายที่เกิดขึ้นจริง(ถ้ามี)
  - ยกเลิกก่อนการเดินทางน้อยกว่า 15 วัน ขอสงวนสิทธิ์ยึดเงินเต็มจำนวน
- \*กรณีมีเหตุยกเลิกทัวร์ โดยไม่ใช่ความผิดของบริษัททัวร์ คืนเงินค่าทัวร์โดยหักค่าใช้จ่ายที่เกิดขึ้นจริง(ถ้ามี)
- \*ค่าใช้จ่ายที่เกิดขึ้นจริง เช่น ค่ามัดจำตัวเครื่องบิน โรงแรม ค่าวีซ่า และค่าใช้จ่ายจำเป็นอื่นๆ

กรณีจองทัวร์วันหยุดเทศกาล วันหยุดนักขัตฤกษ์ วันหยุดยาวต่อเนื่อง หากได้มีการแจ้งยกเลิกทัวร์ ทางบริษัทฯ ขอสงวนสิทธิ์เก็บค่าทัวร์ทั้งหมด โดยไม่มีเงื่อนไขใดๆ ทั้งสิ้น

## อัตราค่าบริการนี้ รวม

(บริษัท ดำเนินการให้ ทรัพย์สินเล็กทั้งหมด หรืออย่างใดอย่างหนึ่ง ไม่สามารถผันดเป็นเงินหรือการบริการอื่นๆ ได้)

1. ค่าตัวโดยสารเครื่องบินไป-กลับ ชั้นประหยัดพร้อมค่าภาษีสนามบินทุกแห่งตามรายการทัวร์ข้างต้น *(ตัวกรุ๊ปไม่สามารถ Upgrade ที่นั่ง ได้ และต้องเดินทางไป-กลับพร้อมตัวกรุ๊ปเท่านั้นไม่สามารถเลื่อนวันได้)*
2. ค่าที่พักห้องละ 2-3 ท่าน ตามโรงแรมที่ระบุไว้ในรายการหรือ ระดับใกล้เคียงกัน  
กรณีพัก 3 ท่าน ถ้าวันที่เข้าพักโรงแรมไม่มีห้อง TRP (3 ท่าน) จำเป็นต้องแยกพัก 2 ห้อง(มีค่าใช้จ่ายพักเดี่ยวเพิ่ม)  
กรณีห้อง TWIN BED (เตียงเดี่ยว 2 เตียง) ซึ่งโรงแรมไม่มีหรือเต็ม ทางบริษัทขอปรับเป็นห้อง DOUBLE BED แทนโดย  
ไม่ต้องแจ้งให้ทราบล่วงหน้า หรือ หากต้องการห้องพักแบบ DOUBLE BED (1 เตียงใหญ่) ซึ่งโรงแรมไม่มีหรือเต็ม ทาง  
บริษัทขอปรับเป็นห้อง TWIN BED แทนโดยไม่ต้องแจ้งให้ทราบล่วงหน้า  
กรณีห้องพักในเมืองที่ระบุไว้ในโปรแกรมมีเทศกาลวันหยุด มีงานแฟร์ต่างๆ บริษัทฯ ขอจัดที่พักรวมในเมืองใกล้เคียงแทน
3. ค่าอาหาร ค่าเข้าชม และ ค่ายานพาหนะทุกชนิด ตามที่ระบุไว้ในรายการทัวร์ข้างต้น เจ้าหน้าที่บริษัทฯ คอยอำนวยความสะดวกตลอดการเดินทาง
4. ค่าน้ำหนักกระเป๋าเป้สายการบิน AIR CHINA (CA) สัมภาระโหลดใต้ท้องเครื่อง 1 ใบ ไม่เกิน 23 กิโลกรัม ถือขึ้นเครื่องได้ 7 กิโลกรัม และค่าประกันวินาศภัยเครื่องบินตามเงื่อนไขของแต่ละสายการบินที่มีการเรียกเก็บ กรณีสัมภาระเกินท่านต้องเสียค่าปรับตามที่สายการบินเรียกเก็บ
5. ค่าประกันอุบัติเหตุตามกรมธรรม์วงเงิน 1,000,000 บาท ค่ารักษาพยาบาล ตามเงื่อนไขของบริษัทฯ ประกันภัยที่บริษัททำไว้ ทั้งนี้ยอมอยู่ในข้อจำกัดที่มีการตกลงไว้กับบริษัทประกันชีวิต ทุกกรณี ต้องมีใบเสร็จและเอกสารรับรองทางการแพทย์ จากหน่วยงานที่เกี่ยวข้อง เงื่อนไขนี้ไม่คุ้มครองโรคประจำตัว การสูญเสียทรัพย์สินส่วนตัวของผู้เดินทาง และ ไม่รวมประกันสุขภาพ ท่านสามารถสั่งซื้อประกันสุขภาพเพิ่มได้จากบริษัทประกันทั่วไป
6. ค่าภาษีสนามบิน และค่าภาษีน้ำมันตามรายการทัวร์
7. ค่ารถปรับอากาศน้ำเที่ยวตามระบุไว้ในรายการ พร้อมคนขับรถ (กฎหมายไม่อนุญาตให้คนขับรถเกิน 12 ชม./วัน
8. ค่า Vat 7% และ ค่าภาษีหัก ณ ที่จ่าย 3%

## อัตราค่าบริการนี้ ไม่รวม

1. ค่าทำหนังสือเดินทางไทย และเอกสารต่างด้าวต่างๆ
2. ค่าใช้จ่ายอื่นๆ ที่นอกเหนือจากรายการระบุ อาทิเช่น ค่าอาหาร เครื่องดื่ม ค่าช้อปปิ้ง ค่าโทรศัพท์ เป็นต้น
3. ค่าภาษีทุกรายการคิดจากยอดบริการ, ค่าภาษีเดินทาง (ถ้ามีการเรียกเก็บ)
4. ค่าภาษีน้ำมันที่สายการบินเรียกเก็บเพิ่มภายหลังจากทางบริษัทฯ ได้ออกตั๋วเครื่องบิน และได้ทำการขายโปรแกรมไปแล้ว
5. ค่าพนักงานยกกระเป๋าที่โรงแรม
6. ค่าวีซ่าเดี่ยว(กรณีถ้ามี)
7. ขออนุญาตเก็บค่าทิปไกด์วันแรก ณ สนามบิน ค่าทิปไกด์ คนขับรถ ท่านละ 1,500 บาท หรือ 300 หยวน / ท่าน  
\*สำหรับหัวหน้าทัวร์แล้วแต่ความประทับใจและน้ำใจจากท่าน

## หมายเหตุ

กรุณาอ่านศึกษารายละเอียดทั้งหมดก่อนทำการจอง เพื่อความถูกต้องและความเข้าใจตรงกันระหว่างท่านลูกค้าและบริษัทฯ และเมื่อท่านตกลงชำระเงินมัดจำหรือค่าทัวร์ทั้งหมดกับทางบริษัทฯ แล้ว ทางบริษัทฯ จะถือว่าท่านได้ยอมรับเงื่อนไขข้อตกลงต่างๆ ทั้งหมด

1. บริษัทฯ ขอสงวนสิทธิ์ที่จะเลื่อนการเดินทางหรือปรับราคาค่าบริการขึ้นในกรณีที่ผู้ร่วมคณะไม่ถึง 15 ท่าน
2. ค่าทัวร์สำหรับคนไทยที่ถือพาสปอร์ตไทย (*ปกเล่มสีเลือดหมู*) เท่านั้น
3. ขอสงวนสิทธิ์การเก็บค่าน้ำมันและภาษีสนามบินทุกแห่งเพิ่ม หากสายการบินมีการปรับขึ้นก่อนวันเดินทาง
4. บริษัทฯ ขอสงวนสิทธิ์ในการเปลี่ยนเที่ยวบิน โดยมีต้องแจ้งให้ทราบล่วงหน้าเนื่องจากสาเหตุต่างๆ
5. บริษัทฯ จะไม่รับผิดชอบใดๆ ทั้งสิ้น หากเกิดกรณีความล่าช้าจากสายการบิน, การยกเลิกบิน, การประท้วง, การนัดหยุดงาน การก่อการจลาจล, ภัยธรรมชาติ, การนำสิ่งของผิดกฎหมาย ซึ่งอยู่นอกเหนือความรับผิดชอบของบริษัทฯ
6. บริษัทฯ จะไม่รับผิดชอบใดๆ ทั้งสิ้น หากเกิดสิ่งของสูญหาย อันเนื่องเกิดจากความประมาทของท่าน, เกิดจากการโจรกรรม และ อุบัติเหตุจากความประมาทของนักท่องเที่ยวเอง
7. เมื่อท่านตกลงชำระเงินมัดจำหรือค่าทัวร์ทั้งหมดกับทางบริษัทฯ แล้วทางบริษัทฯ จะถือว่าท่านได้ยอมรับเงื่อนไขข้อตกลงต่างๆ ทั้งหมด
8. รายการนี้เป็นเพียงข้อเสนอที่ต้องได้รับการยืนยันจากบริษัทฯ อีกครั้งหนึ่ง หลังจากได้สำรองโรงแรมที่พักในต่างประเทศเรียบร้อยแล้ว โดยโรงแรมจัดในระดับใกล้เคียงกัน ซึ่งอาจจะปรับเปลี่ยนตามที่ระบุในโปรแกรม
9. การจัดการเรื่องห้องพัก เป็นสิทธิ์ของโรงแรมในการจัดห้องให้กับกรุ๊ปที่เข้าพัก โดยมีห้องพักสำหรับผู้สูบบุหรี่ / ปลอดบุหรี่ได้ โดยอาจจะขอเปลี่ยนห้องได้ตามความประสงค์ของผู้ที่พัก ทั้งนี้ขึ้นอยู่กับความพร้อมให้บริการของโรงแรม ไม่สามารถรับประกันได้
10. กรณีผู้เดินทางต้องการความช่วยเหลือเป็นพิเศษ อาทิเช่น **ใช้วีลแชร์ กรุณาแจ้งบริษัทฯ อย่างน้อย14วันก่อนการเดินทาง** มิฉะนั้น บริษัทฯ ไม่สามารถจัดการได้ล่วงหน้าได้
11. ทัศนคติ พนักงานและตัวแทนของผู้จัด ไม่มีสิทธิ์ในการให้คำสัญญาใดๆ ทั้งสิ้นแทนผู้จัด นอกจากมีเอกสารลงนามโดยผู้มีอำนาจของผู้จัดกำกับเท่านั้น
12. ผู้จัดจะไม่รับผิดชอบและไม่สามารถคืนค่าใช้จ่ายต่างๆ ได้เนื่องจากเป็นการเหมาจ่ายกับตัวแทนต่างๆ ในกรณีที่ผู้เดินทางไม่ผ่านการพิจารณาในการตรวจคนเข้าเมือง-ออกเมือง ไม่ว่าจะ เป็นกองตรวจคนเข้าเมืองหรือกรมแรงงานของทุกประเทศในรายการท่องเที่ยว อันเนื่องมาจากการกระทำที่ส่อไปในทางผิดกฎหมาย การหลบหนี เข้าออกเมือง เอกสารเดินทางไม่ถูกต้อง หรือ การถูกปฏิเสธในกรณีอื่นๆ

# เอกสารประกอบการยื่นวีซ่าท่องเที่ยวประเทศจีน (เซี่ยงไฮ้-ปักกิ่ง) แบบกรุป สำหรับผู้ถือพาสปอร์ตไทย เดินทางไป-กลับ พร้อมกรุปเท่านั้น

- หนังสือเดินทาง กรณีหนังสือเดินทางเล่มปัจจุบัน ทำเล่มใหม่ไม่ถึง 6 เดือน นับจากวันเดินทาง**
  - สแกนพาสปอร์ตทั้งเล่ม(รวมปกหน้า-หลัง) เป็นไฟล์สี เห็นรายละเอียดชัดเจน สแกนทุกหน้าและรวมไฟล์ทั้งหมด เรียงหน้าตามพาสปอร์ตทำเป็นไฟล์ PDF ทั้งเล่มใหม่และเล่มเก่า
  - กรณีพาสปอร์ตเล่มเก่าหาย ต้องยื่นเป็นวีซ่าเดี่ยวเท่านั้น
  - กรณีแจ้งข้อมูลในการทำวีซ่าไม่ถูกต้องและเจ้าหน้าที่ทางกรณจีนตรวจพบว่าให้ข้อมูลอันเป็นเท็จ จะทำให้ไม่สามารถยื่นวีซ่ากรุปนั้นได้ทั้งหมด *“ตัวอย่าง พาสปอร์ตเล่มเก่าหายและไปทำเล่มใหม่เรียบร้อยแล้ว แต่แจ้งว่า พาสปอร์ตเล่มปัจจุบันเป็นพาสปอร์ตเล่มแรก”*
- กรณีเด็กอายุต่ำกว่า 18 ปี เดินทางพร้อมบิดาและมารดา หรือ เดินทางพร้อม บิดา หรือ มารดา คนใดคนหนึ่ง**
  - กรณีเด็กที่มีอายุต่ำกว่า 18 ปี (นับจากวันเดินทาง) ต้องสแกนสำเนาสูติบัตรแบบสี แบบชัดเจน ทั้งภาษาไทยและแปลเอกสารใบสูติบัตรเป็นภาษาอังกฤษ
  - กรณีเด็กอายุต่ำกว่า 18 ปี ไม่ได้เดินทางกับบิดาหรือมารดา ให้ผู้ปกครองไปทำหนังสือยินยอมให้เด็กเดินทางออกนอกประเทศได้ที่เขตหรืออำเภอ และถือเอกสารตัวจริงไป ณ วันเดินทาง (เพื่อกรณีเจ้าหน้าที่ ต.ม. ขอดู)
- กรณี มีการเปลี่ยนชื่อ หรือ เปลี่ยนนามสกุล หรือ เปลี่ยนทั้งชื่อและนามสกุล**
  - ต้องสแกนสำเนาใบเปลี่ยนชื่อ หรือเปลี่ยนนามสกุล หรือเปลี่ยนทั้งชื่อและนามสกุล แบบสีและชัดเจน ทั้งภาษาไทยและแปลเอกสารใบเปลี่ยนชื่อ เปลี่ยนนามสกุล หรือเปลี่ยนทั้งชื่อและนามสกุลเป็นภาษาอังกฤษ

## เงื่อนไขฟรีวีซ่าจีน-ไทย

1. ฟรีวีซ่าเริ่มตั้งแต่วันที่ 1 มี.ค.67 เป็นต้นไป สำหรับผู้ถือหนังสือเดินทางธรรมดา (ปกสีแดงเลื่อมห่ม) และผู้ถือหนังสือเดินทางธรรมดาประเทศจีน ในการเดินทางเข้า-ออก ผ่านแดนของทั้ง2ประเทศ
2. กรณีเดินทางเข้า-ออก 1 ครั้ง สามารถอยู่พำนักได้ไม่เกิน 30 วัน
3. กรณีเดินทางเข้า-ออก มากกว่า 1 ครั้ง ในระยะเวลา 180 วัน สามารถอยู่พำนักรวมได้ไม่เกิน 90 วัน (ยกเว้นกรณีการอยู่พำนักถาวร ทำงาน ศึกษาต่อ กิจกรรมด้านสื่อ หรือกิจกรรมอื่นๆ ที่จำเป็นต้องได้รับการอนุญาตล่วงหน้าจากหน่วยงานที่รับผิดชอบ)

(เงื่อนไขอาจมีการเปลี่ยนแปลง โดยไม่แจ้งให้ทราบล่วงหน้า)

