



NC HOLIDAY TOURS

บริษัท เอ็นซี ฮอลิเดย์ทัวร์ จำกัด

1176/14 ซอยพหลโยธิน 32 แขวงจันทรเกษม เขตจตุจักร กรุงเทพมหานคร 10900

ใบอนุญาต 11/03131

✉ ncholidaytours@yahoo.co.th

☎ 02-579-3131

LINE @ncholidays



WCT
WTG7305C

เกาหลี

เกาะนามิ • สวนสนุกล็อตเต้เวิลด์



LOTTE WORLD



THAI

5วัน3คืน

ราคาเริ่มต้น

44,900

พฤษภาคม - พฤศจิกายน 2569

อินชอน - GANGCHON RAIL PARK - เกาะนามิ
สะพานโซยางกัง - สวนสนุกล็อตเต้เวิลด์
STARFIELD LIBRARY - ย่านชองชูด
ร้าน COSMETIC GALLERY - ร้านโสมเกาหลี
พระราชวังเคียงบก - พิพิธภัณฑ์พื้นบ้านแห่งชาติเกาหลี
หมู่บ้านนุกซอนอันอก - DUTY FREE - ย่านเมียงดง
ร้านชวอกเกนามู - ตลาดควังจิง - ร้านละลายเงินวอน

อาหารพิเศษ!!

ไก่ย่างเกาหลี • ซาซุสโตลเกาหลี
บูลโกก หรือ หมูผัดซอสเกาหลี
จิมดัก หรือ ไก่ผัดเผ็ดวันเสินเกาหลี
หม้อไฟซิวเกาหลี • บึงย่างหมูเกาหลีบุฟเฟ่ต์
คัมจาทัง หรือ ซุปกระดูกหมู

WCT
WTG7305C

เกาหลี

เกาะนามิ • สวนสนุกล็อตเต้เวิลด์

LOTTE WORLD

THAI

5วัน3คืน

ราคาเริ่มต้น

44,900

พฤหัสบดี - พฤหัสบดี 2569

อินช็อน - GANGCHON RAIL PARK - เกาะนามิ
สะพานโซยางกึง - สวนสนุกล็อตเต้เวิลด์
STARFIELD LIBRARY - ย่านซองชุง
ร้าน COSMETIC GALLERY - ร้านโลมเกาหลี
พระราชวังเคียงบก - พิพิธภัณฑ์พื้นบ้านแห่งชาติเกาหลี
หมู่บ้านช้อปปิ้ง Duty Free - ย่านเมียงดง
ร้านช็อกโกแลต - ตลาดควังจิง - ร้านละลายเงินวอน

อาหารพิเศษ!!

ไก่น้ำเกาหลี • ซาบูสโตลเกาหลี
บูลโกก หรือ หมูมันของสโตลเกาหลี
ซิมดัก หรือ ไก่นึ่งเนื้อนุ่มเส้นเกาหลี
หมี่โพธิ์ผัดเกาหลี • บึงย่างหมูเกาหลีบุฟเฟ่ต์
ส้มจางัน หรือ ซุปกระต่าย



THAI

KOREA

HIGHLIGHT



สะพาน



โซคอิน



ห้างยูนิ



วันที่ 1

วันที่ 2

วันที่ 3

วันที่ 4

วันที่ 5

กรุงเทพฯ	-	-	-	-
อินซอน - Gangchon Rail Park - เกาะนามิ - สะพานโซยางกั๋ง	-	L	D	The Splaisir Myeongdong Hotel หรือเทียบเท่า 4 ดาว
สวนสนุกล็อตเต้เวิลด์ - Starfield Library - ย่านชองชูดง	B	L	D	
ร้าน Cosmetic Gallery - ร้านโลมเกาหลิ - พระราชวังเคียงบก - พิพิธภัณฑ์พื้นบ้านแห่งชาติเกาหลี - หมู่บ้านบุคซอนอินอก - Duty Free - ย่านเมียงดง	B	L	D	
ร้านฮอกเกนามู - ตลาดควังจ็อง - ร้านละลายเงินวอน - สนามบิน - กรุงเทพฯ	B	L	-	-

วันแรกของการเดินทาง

กรุงเทพฯ

- 20.00 น. สมาชิกทุกท่านพร้อมกัน ณ ท่าอากาศยานสุวรรณภูมิ อาคารผู้โดยสารขาออกระหว่างประเทศชั้น 4 เจ้าหน้าที่ บริษัทฯ คอยอำนวยความสะดวกเช็คอินให้ทุกท่าน
- 23.10 น. เhierไฟลั้ ประเทศเกาหลี โดยสายการบินไทย ✈️ เที่ยวบินที่ TG658 (เสิร์ฟอาหารบนเครื่อง)

วันที่สองของการเดินทาง

อินซอน - Gangchon Rail Park - เกาะนามิ - สะพานโซยางกั๋ง

- 06.35 น. ถึง สนามบินนานาชาติอินซอน ประเทศเกาหลี (เวลาท้องถิ่นที่เกาหลี เร็วกว่าประเทศไทย 2 ชั่วโมง) หลังผ่านขั้นตอนการตรวจคนเข้าเมือง และตรวจรับสัมภาระเรียบร้อยแล้ว นำท่านสู่ **Gangchon Rail Park** เป็นสถานที่ยอดนิยมใกล้เกาะนามิในเกาหลีใต้ ที่นำรางรถไฟเก่ามาทำเป็นเส้นทางปั่นจักรยานชมวิวแม่น้ำ Bukhangang และภูเขา ระยะทางประมาณ 8.5 กิโลเมตร มีไฮไลท์คืออุโมงค์ไฟสวยงาม ปั่นจักรยาน 2 หรือ 4 ที่นั่ง ปั่นจักรยานบนรางรถไฟเก่าประมาณ 6 กม. (ใช้เวลา 50 นาที) แล้วต่อด้วยรถไฟชมวิวอีก 20 นาที ท่านจะได้สัมผัสการลอดอุโมงค์ธีมต่างๆ (เช่น อุโมงค์แสงสี, อุโมงค์ดนตรี) และวิวแม่น้ำ Bukhangang



เที่ยง **บริการอาหารกลางวัน ภัตตาคาร (เมนู ไก่ย่างเกาหลี)**

นำท่านเที่ยวชม **เกาะนามิ (Nami Island)** ตั้งอยู่ในจังหวัดคังวอน ประเทศเกาหลีใต้ เป็นเกาะรูปร่างใบไม้กลางทะเลสาบของเพียง ที่มีชื่อเสียงด้านทิวทัศน์ธรรมชาติสุดโรแมนติก โดยเฉพาะแนวต้นสนและต้นเมเปิ้ลที่สวยงามทุกฤดูกาล ได้รับฉายาว่า "เกาะแห่งความรัก" จากซีกวีส์ Winter Sonata เกาะนามิตั้งชื่อตามนายพลนามิ ผู้ปราบกบฏในสมัยราชวงศ์โชซอนและได้รับการเชิดชูเกียรติในภายหลัง โดยเชื่อว่าเป็นสถานที่ฝังศพของท่าน เกาะนามิ สวยงามตลอดปี โดยเฉพาะฤดูใบไม้ร่วง (ตุลาคม-พฤศจิกายน) ที่ต้นไม้เปลี่ยนสี และฤดูหนาว (ธันวาคม-กุมภาพันธ์) ที่ปกคลุมด้วยหิมะ สามารถเดินเล่นหรือปั่นจักรยานชมแนวต้นสนสีฤดู (Metasequoia Lane), ถ่ายรูปคู่กับรูปปั้นเบยองจุนและชเวจีอู, และชมใบไม้เปลี่ยนสี บนเกาะไม่มีเสาไฟฟ้ารบกวนทัศนียภาพ เนื่องจากนำสายไฟลงดินทั้งหมดเพื่ออนุรักษ์ธรรมชาติ



นำท่านอิสระถ่ายรูปที่ **สะพานโซยางกั๋ง (Soyang gang Skywalk)** เป็นสะพานกระจกใสที่ยาวที่สุดในประเทศเกาหลีใต้ ตั้งอยู่บนทะเลสาบ Uiamho ในเมืองชุนซอน จังหวัดคังวอนโด มีความยาวรวม 174 เมตร (พื้นกระจก 156 เมตร) ให้บริการเดินชมวิวทิวทัศน์ที่สวยงามและสุดหวาดเสียว สวมถุงหุ้มรองเท้า



ค่ำ บริการอาหารมื้อค่ำ ณ ภัตตาคาร **(เมนูพิเศษ!! ซามูสไตล์เกาหลี)**

ที่พัก The Splaisir Myeongdong Hotel หรือเทียบเท่า (โรงแรมระดับ 4 ดาว☆☆☆☆) (พัก 3 คืน) (โรงแรมที่นำเสนอเป็นโรงแรมเสนอเบื้องต้นเท่านั้น ชื่อโรงแรมที่ท่านพักทางบริษัทจะทำการแจ้งพร้อมใบนัดหมาย 5-7 วันก่อนเดินทาง ขอสงวนสิทธิ์ในการปรับเปลี่ยนที่พัก ไปพักเมืองใกล้เคียงกรณีจัดงานแฟร์หรือมีเทศกาล)

วันที่สามของการเดินทาง

สวนสนุกล็อตเต้เวิลด์ - Starfield Library - ย่านซองชุงดง

เช้า บริการอาหารมื้อเช้า ณ โรงแรมที่พัก

นำท่านอิสระเที่ยวชม **สวนสนุกล็อตเต้เวิลด์ (Lotte World)** (รวมบัตรเข้าสวนสนุก+เล่นเครื่องเล่น ไม่รวมเกมส์อื่นๆ) เป็นสวนสนุกในร่มที่ใหญ่ที่สุดในโลกตั้งอยู่ใจกลางกรุงโซล ประเทศเกาหลีใต้ แบ่งเป็นโซนในร่ม

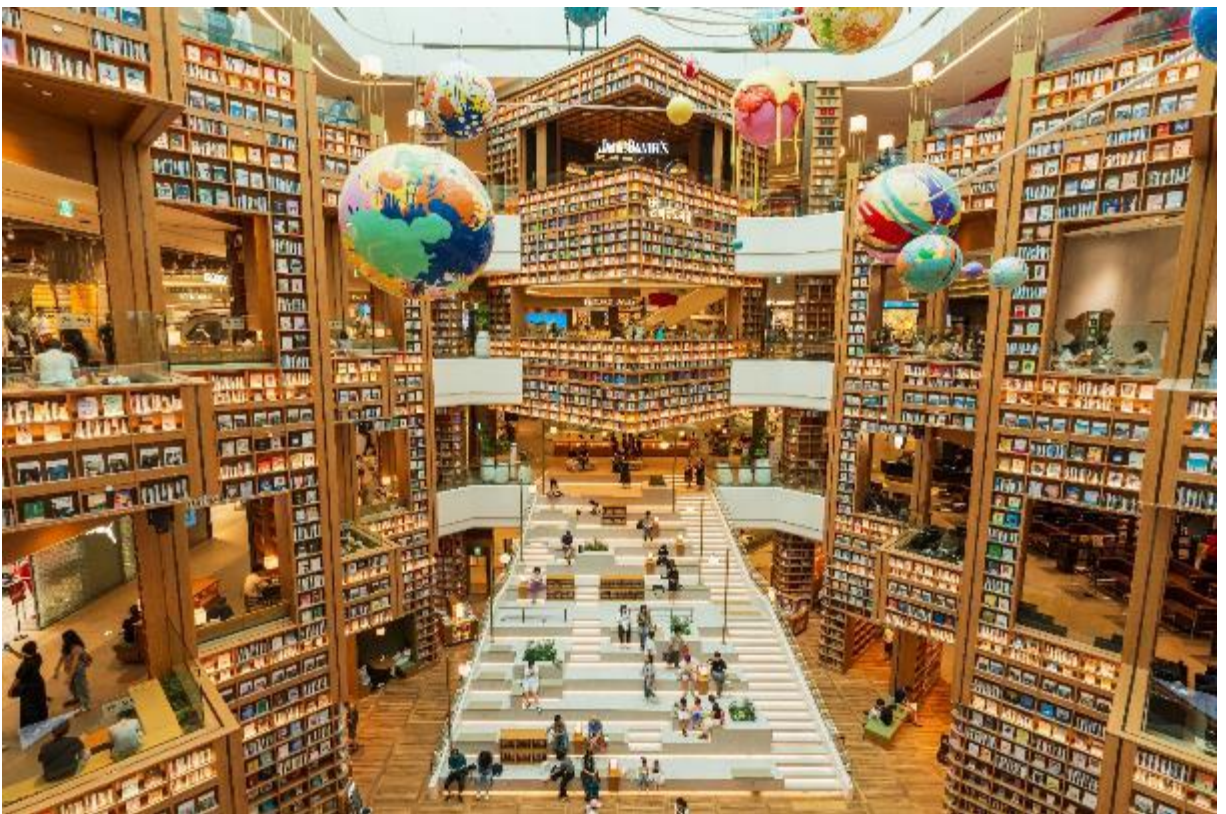


"Adventure" และกลางแจ้ง "Magic Island" มีเครื่องเล่นกว่า 40 ชนิด หอชมวิวโหลตสกาย, พืพิธกัณฑ์สัต์ว์น้ำ, ห้างสรรพสิ่นค้า, และลานสเก้ตน้ำแจ้ง



เที่ยง บริการอาหารกลางวัน ณ ภัตตาคาร **(เมนู บุลโกกิ หรือ หมูผัดซอสสไตล์เกาหลี)**

นำท่านอิสระถ่ายรูป **Starfield Library** ตั้งอยู่ใจกลางห้าง Coex Mall ย่านกังนัม กรุงโซล เป็นห้องสมุดสาธารณะเปิดฟรีสุดอลังการที่โดดเด่นด้วยชั้นหนังสือสูง 13 เมตร 3 ชั้น บรรจุหนังสือกว่า 70,000 เล่ม และมุมถ่ายรูปเช้คอินยอดฮิต จุดเด่นคือบรรยากาศโปร่งสบาย



จากนั้นนำท่านสู่ **ย่านซองชุงดง (Seongsu-dong)** ในกรุงโซล คือย่านสุดชิปที่ได้รับการขนานนามว่า "บรุกลินแห่งเกาหลี" โดดเด่นด้วยการรีโนเวตโรงงานเก่าและ โกดังให้เป็นคาเฟ่เก๋ๆ แกลเลอรี และร้านแฟชั่นแบรนด์เนมผสมผสานสไตล์ Industrial Loft อย่างลงตัว เหมาะสำหรับการเดินเล่น ถ่ายรูป และคาเฟ่ฮอปปิ้ง ย่านนี้เป็นการผสมผสานระหว่างความเก่าและใหม่ ตึกอิฐแดง โรงงาน และร้านซ่อมรถยนต์เก๋ๆ ถูกปรับเปลี่ยนเป็นร้านคาเฟ่สุดคูลและ Flagship Store และยังมีร้านดัง Onion Cafe สาขาแรก, Tongue Cafe, Dior Seongsu

(ตึกสวยดีไซน์โดดเด่น), ร้าน Stand Oil เป็นต้น ย่านนี้มีชื่อเสียงเรื่องทำรองเท้าทำมือ (Handmade Shoes) และมีร้านค้าแนว Street Art, แกลเลอรีศิลปะ และนิทรรศการป๊อปอัพให้เดินชมตลอดทั้งย่าน



ค่ำ บริการอาหารมื้อค่ำ ณ ภัตตาคาร **(เมนู จิมดัก หรือ ไก่ผัดเผ็ดวุ้นเส้นเกาหลี)**

ที่พัก **The Splaisir Myeongdong Hotel หรือเทียบเท่า** (โรงแรมระดับ 4 ดาว☆☆☆☆) (พัก 3 คืน)
(โรงแรมที่นำเสนอเป็นโรงแรมเสนอเบื้องต้นเท่านั้น ชื่อโรงแรมที่ท่านพักทางบริษัทจะทำการแจ้งพร้อมใบนัดหมาย 5-7 วันก่อนเดินทาง ขอสงวนสิทธิ์ในการปรับเปลี่ยนที่พัก ไปพักเมืองใกล้เคียงกรณีจัดงานแฟร์หรือมีเทศกาล)

วันที่สี่ของการเดินทาง

ร้าน Cosmetic Gallery - ร้านโสมเกาหลี - พระราชวังเคียงบก -

พิพิธภัณฑ์พื้นบ้านแห่งชาติเกาหลี - หมู่บ้านบุกchonฮันอก - Duty Free - ย่านเมียงดง

เช้า บริการอาหารมื้อเช้า ณ โรงแรมที่พัก

นำท่านชม **ร้าน Cosmetic Gallery** และชม **ร้านโสมเกาหลี**

เที่ยง บริการอาหารกลางวัน ณ ภัตตาคาร **(เมนู หม้อไฟซีฟู้ดเกาหลี)**

นำท่านเข้าชม **พระราชวังเคียงบก** หรือเรียกอีกแบบหนึ่งว่า “พระราชวังคยองบกกุง” เป็นทั้งสัญลักษณ์และแหล่งท่องเที่ยวยอดนิยมของกรุงโซล พระราชวังที่มีขนาดใหญ่และเก่าแก่ที่สุดในกรุงโซล สร้างขึ้นในปี 1394 ในสมัยพระเจ้าแทโจ ราชวงศ์โชซอน เดิมทีนั้นภายในพระราชวังมีอาคารและตำหนักต่างๆมากกว่า 200 หลัง แต่เมื่อมีการรุกรานของญี่ปุ่น อาคารส่วนใหญ่ก็ได้ถูกทำลายลงเหลืออยู่เพียงแค่ 10 หลังเท่านั้น จากนั้นนำท่านชม **พิพิธภัณฑ์พื้นบ้านแห่งชาติเกาหลี** คือสถานที่จัดแสดงเกี่ยวกับ ศิลปวัฒนธรรมและสิ่งประดิษฐ์ รวมถึงประวัติศาสตร์การใช้ชีวิตประจำวันของชาวเกาหลีในอดีต ผู้เข้าชมจะได้เรียนรู้วิถีชีวิตของคนพื้นเมือง รวมไปถึงวิถีเกษตรตลอดจนความเชื่อทางวัฒนธรรมของเกาหลี และยังมีรายการวาไรตี้ดังของเกาหลี Running Man ep.149 ยังเคยมาถ่ายทำรายการในที่แห่งนี้



นำท่านอิสระเที่ยวชม **หมู่บ้านนุกซอนฮันอก (Bukchon Hanok Village)** เป็นหมู่บ้านเกาหลีโบราณอายุกว่า 600 ปีในกรุงโซล ตั้งอยู่ระหว่างพระราชวังเคียงบกกุงและชางด็อกกุง ขึ้นชื่อเรื่องบ้านฮันอกดั้งเดิมกว่า 100 หลังที่เป็นที่อยู่อาศัยจริง บรรยากาศย้อนยุคราชวงศ์โชซอน ลักษณะบ้านสไตล์เกาหลีโบราณ (Hanok) ที่มีหลังคากระเบื้องเรียงรายบนทางลาดชัน และมุมมองรูปยอคฮิตที่มองเห็น N Seoul Tower หมู่บ้านแห่งนี้เป็นที่ท่องเที่ยวเชิงวัฒนธรรมที่สำคัญและได้รับการอนุรักษ์ไว้เป็นอย่างดี โดยนักท่องเที่ยวมักแวะมาเดินชมบ้านโบราณและกา



เฟ้นในบรรยากาศย้อนยุค จากนั้นนำท่านชม **Duty Free** จากนั้นนำท่านอิสระช้อปปิ้ง **ย่านเมียงดง (Myeong-dong)** คือย่านช้อปปิ้งและสตรีทฟู้ดที่คึกคักที่สุดใจกลางกรุงโซล ประเทศเกาหลีใต้ ตั้งอยู่ในเขตจุงกู เป็นแหล่งรวมเครื่องสำอางแบรนด์ดัง แฟชั่นสตรีทแวร์ ห้างสรรพสินค้า เช่น Lotte และ Shinsegae รวมถึงร้านอาหารสตรีทฟู้ดมากมาย โดยเฉพาะช่วงเย็น เปิดทุกวันและเดินทางสะดวกด้วยรถไฟใต้ดินสาย 4 สถานี Myeongdong ย่านเมียงดง เป็นสวรรค์ของเครื่องสำอาง (Nature Republic, Etude, Missha) แบรินด์แฟชั่น (A-Land, รองเท้าส้นนิเกออร์) และมีบริการ Tax Refund สำหรับนักท่องเที่ยว สตรีทฟู้ด ร้านแผลงลอยเริ่มตั้งช่วงบ่าย (ประมาณ 15:00 น. เป็นต้นไป) มีอาหารหลากหลาย ทั้งกึ่งลือบสเตอร์อย่างชีส, ต็อกโบกิ, ไก่ทอดเกาหลี, และของหวานต่างๆ เมียงดงเปรียบเสมือนศูนย์กลางการท่องเที่ยวที่สำคัญที่สุดแห่งหนึ่งของโซล ซึ่งดึงดูดนักท่องเที่ยวมากกว่า 1 ล้านคนต่อวัน



ค่ำ บริการอาหารมื้อค่ำ ณ ภัตตาคาร **(เมนูพิเศษ!! ปิ้งย่างหมูเกาหลีบุฟเฟ่ต์)**

ที่พัก **The Splaisir Myeongdong Hotel** หรือเทียบเท่า (โรงแรมระดับ 4 ดาว☆☆☆☆) (พัก 3 คืน) (โรงแรมที่นำเสนอเป็นโรงแรมเสนอเบื้องต้นเท่านั้น ชื่อโรงแรมที่ท่านพักทางบริษัทจะทำการแจ้งพร้อมใบนัดหมาย 5-7 วันก่อนเดินทาง ขอสงวนสิทธิ์ในการปรับเปลี่ยนที่พัก ไปพักเมืองใกล้เคียงกรณีจัดงานแฟร์หรือมีเทศกาล)

วันที่ห้าของการเดินทาง

ร้านฮอกเกนามู - ตลาดวังจั้ง - ร้านละลายเงินวอน - สนามบิน - กรุงเทพฯ

เช้า บริการอาหารมื้อเช้า ณ โรงแรมที่พัก

นำท่านชม **ร้านฮอกเกนามู** จากนั้นนำท่านอิสระชิมช้อปปิ้งที่ **ตลาดวังจั้ง (Gwangjang Market)** ตั้งอยู่ในกรุงโซล เป็นตลาดเก่าแก่กว่า 100 ปีที่มีชื่อเสียงที่สุดด้านสตรีทฟู้ดเกาหลีแบบดั้งเดิม เมนูห้ามพลาด ได้แก่ บินแดต็อก (แพนเค้กถั่วเขียว), คิมบับ, มันดู, ซุนแด และอาหารดอง วังจั้งเป็นตลาดที่มีหลังคาคลุม คึกคักไปด้วยคนท้องถิ่นและนักท่องเที่ยว มีอาหารสด อาหารแห้ง และชั้น 2 ขายผ้า เมนูสตรีทฟู้ดแนะนำ พุงอปปัง (Pung-eo-ppang) ขนมปังปลาไส้ถั่วแดง/ครีมเจ้าดัง (ร้าน Garlic Boy), บินแดต็อก (Bindae-tteok), แพนเค้กถั่วเขียวทอดกรอบ, มายาคิมบับ (Mayak Kimbap) คิมบับไส้ผักสไตล์กวางจั้ง, ร้านโกฮยวงคัลกุกซู (Gohyang Kalguksu) ร้านบะหมี่และเกี๊ยวของคุณป้าใน Netflix (หยุดวันจันทร์), ซุนแด (Sundae) & มันดู (Mandu) ไส้กรอกเลือดหมูและเกี๊ยวขนาดใหญ่, ปลาดิบ/ปลาหมึกดอง (San-nakji): ปลาดิบสดๆ และปลาหมึกสด

(หมายเหตุ : ควรเตรียมเงินสดหรือบัตรเครดิตไปเผื่อ เนื่องจากแผงอาหารบางแห่งอาจรับเฉพาะเงินสด และควรเลี่ยงช่วงวันหยุดสุดสัปดาห์หากไม่ชอบฝูงชน)



เที่ยง บริการอาหารมือเที่ยง ณ ภัตตาคาร **(เมนู คัมจาทัง หรือ ซุปกระดูกหมู)**

นำท่านอิสระช้อปปิ้ง **ร้านละลายเงินวอน** ให้ท่านได้เลือกซื้อของกินหรือของฝากที่ร้านละลายเงินวอน ที่มีของให้เลือกซื้อเยอะแยะมากมาย เป็นการช้อปปิ้งตกก่อนกลับไทย

นำท่านเดินทางสู่สนามบิน

17.25 น. เhierฟ้าสู่ กรุงเทพฯ โดยสายการบินไทย ➔ เที่ยวบินที่ TG653 (เสิร์ฟอาหารบนเครื่อง)

21.15 น. เดินทางถึงกรุงเทพฯ...โดยสวัสดิภาพพร้อมความประทับใจ

***** เกาหลี โซล เกาenam ลีตเต้เวิ้ลด์ 5 วัน 3 คืน สายการบินไทย *****

หมายเหตุ... โปรแกรมการเดินทางอาจเปลี่ยนแปลงได้ตามความเหมาะสม เนื่องจากสภาพ ลม ฟ้า อากาศ, การล่าช้าอันเนื่องมาจากสายการบิน และสถานการณ์ในต่างประเทศที่ทางคณะเดินทางในขณะนั้น เพื่อความปลอดภัยในการเดินทาง โดยบริษัทฯ ได้มอบหมายให้ หัวหน้าทัวร์ ผู้นำทัวร์ มีอำนาจตัดสินใจ ณ ขณะนั้นทั้งนี้การตัดสินใจ จะคำนึงถึงผลประโยชน์ของหมู่คณะเป็นสำคัญ

อัตราค่าบริการ เกาหลี โซล เกะนามิ ลีตเต้เวิ้ลด์ 5 วัน TG

ช่วงเวลาการเดินทาง	ผู้ใหญ่พัก ห้องละ 2 ท่าน	เด็กอายุต่ำกว่า 12 ปี พักกับผู้ใหญ่ 1 ท่าน (เด็กมีเตียง)	เด็กอายุต่ำกว่า 12 ปี พักกับผู้ใหญ่ 2 ท่าน (เด็กไม่มีเตียงเสริม)	พักท่านเดียว / ห้อง จ่ายเพิ่ม
13 - 17 พ.ค. 69	44,900	44,900	44,900	14,900
27 - 31 พ.ค. 69	54,900	54,900	54,900	14,900
30 พ.ค. - 3 มิ.ย. 69	54,900	54,900	54,900	14,900
17 - 21 มิ.ย. 69	44,900	44,900	44,900	14,900
1 - 5 ก.ค. 69	44,900	44,900	44,900	14,900
15 - 19 ก.ค. 69	44,900	44,900	44,900	14,900
27 - 31 ก.ค. 69	54,900	54,900	54,900	14,900
29 ก.ค. - 2 ส.ค. 69	54,900	54,900	54,900	14,900
12 - 16 ส.ค. 69	54,900	54,900	54,900	14,900
26 - 30 ส.ค. 69	49,900	49,900	49,900	14,900
9 - 13 ก.ย. 69	47,900	47,900	47,900	14,900
23 - 27 ก.ย. 69	47,900	47,900	47,900	14,900
7 - 11 ต.ค. 69	52,900	52,900	52,900	14,900
10 - 14 ต.ค. 69	54,900	54,900	54,900	14,900
14 - 18 ต.ค. 69	52,900	52,900	52,900	14,900
21 - 25 ต.ค. 69	54,900	54,900	54,900	14,900
4 - 8 พ.ย. 69	49,900	49,900	49,900	14,900
18 - 22 พ.ย. 69	49,900	49,900	49,900	14,900

*ไม่เอาตัวเครื่องบินหัก 15,000 บาท

คณะออกเดินทางได้เมื่อมีจำนวนผู้เดินทางครบ 15 ท่านเท่านั้น

อัตราค่าบริการนี้รวม

- ✓ ค่าตัวเครื่องบินไป-กลับ กรุงเทพฯ-อินซอน-กรุงเทพฯ สายการบินไทย (น้ำหนักกระเป๋า 23 กิโลกรัม)
- ✓ ค่ารถปรับอากาศนำเที่ยวตามระบุไว้ในรายการ พร้อมคนขับรถที่ชำนาญเส้นทาง
- ✓ โรงแรมที่พักตามระบุหรือเทียบเท่าในระดับเดียวกัน และราคาโรงแรมจะปรับขึ้น 3-4 เท่าตัว หากวันเข้าพักตรงกับงานเทศกาล เทศดแพร์หรือการประชุม ต่างๆ อันเป็นผลที่ทำให้ต้องมีการปรับเปลี่ยนที่พัก โดยคำนึงถึงความเหมาะสมเป็นหลัก

✓ **ค่าลงทะเบียน K-ETA ครั้งแรก**

- ✓ ค่าอาหารที่ระบุในรายการ ให้ท่านได้เลิศรสกับอาหารท้องถิ่นของเกาหลี
- ✓ ค่าประกันอุบัติเหตุในการเดินทางวงเงินท่านละ 1,000,000 บาท

อัตราค่าบริการนี้ไม่รวม

- * ค่าภาษีมูลค่าเพิ่ม 7 % และค่าภาษีหัก ณ ที่จ่าย 3 % (กรณีที่ท่านต้องการใบกำกับภาษี)
- * ค่าใช้จ่ายส่วนตัว อาทิ ค่าโทรศัพท์ , ค่าซักกรีด , ค่าเครื่องดื่มและอาหารนอกเหนือจากที่ระบุในรายการ
- * ค่าฝากคั้นของภาน้ำมันที่ทางสายการบินแจ้งเปลี่ยนแปลงกะทันหัน
- * **ค่าทิปไกด์ท้องถิ่น และคนขับรถท่านละ 2,000 บาท/ท่าน/ทริป**
- * **ค่าทิปหัวหน้าทัวร์จากเมืองไทย (ขึ้นอยู่กับน้ำใจและความพึงพอใจของท่านในการบริการ)**
- * ค่าบริการลงทะเบียน K-ETA ตั้งแต่ครั้งที่ 2 เป็นต้นไป ท่านละ 1,000 บาท
- * ค่าทำวีซ่าเข้าเกาหลีและค่าบริการ ท่านละ 1,500 บาท

เงื่อนไขการสำรองที่นั่ง และการชำระเงิน

- ❖ **กรุณาจองล่วงหน้าพร้อมชำระงวดแรก 25,000 บาท** ก่อนการเดินทาง **พร้อมส่งสำเนาหน้าหนังสือเดินทาง Passport มายังบริษัท** และค่าใช้จ่ายส่วนที่เหลือกรุณาชำระก่อนการเดินทางไม่น้อยกว่า 14 วัน มิฉะนั้นจะถือว่าท่านยกเลิกการเดินทาง
- ❖ บริษัทฯ ขอสงวนสิทธิ์ยกเลิกการเดินทางก่อนล่วงหน้า 10 วัน ซึ่งจะเกิดขึ้นได้ก็ต่อเมื่อไม่สามารถทำกรุ๊ปได้อย่างน้อย 15 ท่าน ทางบริษัทฯ ยินดีคืนเงินให้ทั้งหมด หรือจัดหาคณะทัวร์อื่นให้ ถ้าท่านต้องการ
- ❖ บริษัทฯ ขอสงวนสิทธิ์ที่จะเปลี่ยนแปลงรายละเอียดบางประการในทัวร์นี้ เมื่อเกิดเหตุจำเป็น สุดวิสัย จนไม่อาจแก้ไขได้ และจะไม่รับผิดชอบใดๆ ในกรณีที่สูญหาย สูญเสียหรือได้รับบาดเจ็บ ที่นอกเหนือความ รับผิดชอบของหัวหน้าทัวร์และเหตุสุดวิสัยบางประการเช่น การนัดหยุดงาน ภัยธรรมชาติ การจลาจล ต่างๆ
- ❖ เนื่องจากรายการทัวร์นี้เป็นแบบเหมาจ่ายเบ็ดเสร็จ หากท่านสละสิทธิ์การใช้บริการใดๆตามรายการ หรือถูกปฏิเสธการเข้า และออกประเทศไม่ว่าในกรณีใดก็ตาม ทางบริษัทฯ ขอสงวนสิทธิ์ไม่คืนเงินในทุกกรณี
- ❖ เมื่อท่านได้ชำระเงินมัดจำหรือทั้งหมด ไม่ว่าจะเป็นการชำระผ่านตัวแทนของบริษัทฯ หรือชำระโดยตรงกับทางบริษัทฯ ทางบริษัทฯ จะขอถือว่าท่านรับทราบและยอมรับในเงื่อนไขต่างๆของบริษัทฯ ที่ได้ระบุไว้โดยทั้งหมด
- ❖ ทางบริษัทเริ่มต้น และจบ การบริการ ที่สนามบินสุวรรณภูมิ กรณีท่านเดินทางมาจากต่างจังหวัด หรือต่างประเทศ และจะสำรองตั๋วเครื่องบิน หรือพาหนะอย่างหนึ่งอย่างใดที่ใช้ในการเดินทางมาสนามบิน ทางบริษัทจะไม่รับผิดชอบค่าใช้จ่ายในส่วนนี้ เพราะเป็นค่าใช้จ่ายที่นอกเหนือจากโปรแกรมการเดินทางของบริษัทฯ ฉะนั้นท่านควรจะให้กรุป FINAL 100% โดยมีเอกสารแจ้งการนัดหมายการเดินทางส่งไปถึงท่านเป็นที่เรียบร้อยแล้ว ท่านจึงสามารถสำรองยานพาหนะได้
- ❖ ตั๋วเครื่องบินที่ใช้ในการเดินทางไม่สามารถ Refund หรือเลื่อนวันกลับ หรือเปลี่ยนแปลงการเดินทางได้ กรณีท่านจะกลับก่อนหรือเลื่อนวันเดินทางกลับ กรุณาติดต่อสอบถามเจ้าหน้าที่ก่อนการเดินทาง มิฉะนั้นท่านจะต้องซื้อตั๋วใหม่เองในกรณีไม่เดินทางไป และกลับตามโปรแกรมที่ท่านซื้อจากทางบริษัท เนื่องจากเป็นคุณสมบัติของตั๋วที่ออกมาจากทางสายการบิน

เงื่อนไขการยกเลิก

- ❖ ยกเลิกก่อนการเดินทาง 30 วัน - คืนค่าใช้จ่ายทั้งหมด ยกเว้นกรุ๊ปที่เดินทางช่วงวันหยุด หรือเทศกาลที่ต้องการันตีมัดจำกับสายการบิน หรือ กรุ๊ปที่มีการกัณฑ์มัดจำที่หักโดยตรงหรือโดยการผ่านตัวแทนในประเทศ หรือ ต่างประเทศและไม่อาจขอคืนเงินได้
- ❖ ยกเลิกก่อนการเดินทางน้อยกว่า 14 - 29 วัน - เก็บค่าใช้จ่าย 50 % ของราคาทัวร์
- ❖ ยกเลิกก่อนการเดินทาง 1 - 15 วัน - เก็บค่าบริการทั้งหมด 100 %

***** เกาหลี โซล เกะนามิ ลีตเต้เวิ้ลด์ 5 วัน 3 คืน สายการบินไทย *****