



บริษัท เอ็นซี ฮอลิเดย์ทัวर्स จำกัด
1176/14 ซอยพหลโยธิน 32 แขวงจันทรเกษม เขตจตุจักร กรุงเทพมหานคร 10900

License No. 11/03131



02-579-3131



ncholidaytours@yahoo.co.th



@ncholidays

GREENLAND

OCEAN ALBATROS CRUISE 13 DAYS

ALBATROS EXPEDITIONS

THAI

14 - 26 AUG 2024

449,900

SRART

ห้องพักและห้องสวีทที่สะดวกสบาย เกือบทุกห้องมีวิวทะเลแบบไร้สิ่งกีดขวาง

กรุงโคเปนเฮเกน - เข้าชมพระราชวังโรเซนบอร์ก
ฮังบิงย่านสตรอยก์ - แคนเทอร์ลูสซวค
ขึ้นเรือ OCEAN ALBATROS SISIMUIT (พักบนเรือ 7 คืน)
ซีซีเมียน - เคเคอร์ตาร์ซวค - อุมมานนัค - อิลลูลิแซท
ธารน้ำแข็ง วิคิป เซอร์เมีย - ล่องเรือลี้กไปยังฟยอร์ดน้ำแข็ง
ชาร์ฟานกิด - แคนเทอร์ลูสซวค



ARCTIC

OCEAN ALBATROS CRUISE 13 DAYS



14 - 26 AUG 2024

449,900

SRART

ห้องพักและห้องสวีทที่สะดวกสบาย เกือบทุกห้องมีวิวทะเลแบบไร้สิ่งกีดขวาง

กรุงโคเปนเฮเกน - เข้าชมพระราชวังโรเซนบอร์ก
ช็อบบิงย่านสตรอยก์ - แคนเกอร์ลุสชวค
ขึ้นเรือ OCEAN ALBATROS SISIMUIT (พักบนเรือ 7 คืน)
ซีซีเมียน - เคเคอร์ตาร์ชวค - อูมมานนัค - อิลลูลิแซท
ธารน้ำแข็ง วิคิป เซอร์เมีย - ล่องเรือเล็กไปยังฟยอร์ดน้ำแข็ง
ชาร์ฟานกิด - แคนเกอร์ลุสชวค

กำหนดการเดินทาง

เดินทางวันที่ 14-26 สิงหาคม 2567

(กรุณาดำรงที่นั่งล่วงหน้าก่อนการเดินทางอย่างน้อย 8 สัปดาห์เพื่อความสะดวกในการขึ้นวีซ่า)

รายการโดยย่อ 14 - 26 ส.ค.2567

(1) 14 AUG	สนามบินสุวรรณภูมิ-กรุงโคเปนเฮเกน (เดนมาร์ก)	เครื่องบิน
(2) 15 AUG	กรุงโคเปนเฮเกน-เข้าชมพระราชวังโรเซนบอร์ก-ช้อปปิ้งย่านสตรอยก์	โคเปนเฮเกน
(3) 16 AUG	โคเปนเฮเกน-แคงเกอร์ลุสซวค-ชมเมือง-ขึ้นเรือ OCEAN ALBATROS-SISIMUIT (พักบนเรือ 7 คืน)	พักเรือ
(4) 17 AUG	ซิซิเมียน (SISIMUIT) - DISKO ICLAND	พักเรือ
(5) 18 AUG	เคเคอร์ตาร์ซวค (QEQERTARSUAQ)	พักเรือ
(6) 19 AUG	อุมมานนัค (UMMANNAQ)-ชมเมือง-SERMEQ KUJALLEQ	พักเรือ
(7) 20 AUG	ธารน้ำแข็ง อีคิป เซอร์เมีย-อิลลูลิแซท-ล่องเรือเล็กไปยังฟยอร์ดน้ำแข็ง	พักเรือ
(8) 21 AUG	อิลลูลิแซท ILULISSAT-ล่องเรือชม ไอซ์ฟยอร์ด	พักเรือ
(9) 22 AUG	ซาร์ฟานกิด SARFANNGUIT-แคงเกอร์ลุสซวค	พักเรือ
(10) 23 AUG	แคงเกอร์ลุสซวค-โคเปนเฮเกน-ช้อปปิ้ง	โคเปนเฮเกน
(11) 24 AUG	โคเปนเฮเกน-รอสไคร์-เฮลซิงฟอร์	โคเปนเฮเกน
(12) 25 AUG	สนามบิน โคเปนเฮเกน-กรุงเทพฯ	เครื่องบิน
(13) 26 AUG	กรุงเทพฯมหานคร	เครื่องบิน

เรือสำราญดีที่สุดในการเที่ยวชมขั้วโลกเหนือ (Arctic) ด้วยห้องพักและห้องสวีทที่สะดวกสบายเกือบทุกห้องมีวิวทะเลแบบไร้สิ่งกีดขวาง ส่วนใหญ่มีระเบียงส่วนตัว Ocean Albatros กลายเป็นหนึ่งในเรือสำราญที่ได้รับความนิยมมากที่สุดในโลก



ครั้งหนึ่งในชีวิตต้องไปสัมผัส “ดินแดนแห่งขั้วโลกเหนือ”

Ocean Albatross ซึ่งเป็นพี่น้องกับเรือ **Ocean Victory** เข้าร่วมกองเรือของ **Albatross Expeditions** ในเดือนมิถุนายน 2023 **Ocean Albatross** ถูกนำไปใช้กับจุดหมายปลายทางการล่องเรือสำรวจมากมาย แอนตาร์กติกา อาร์กติก และสถานที่ที่น่าสนใจอื่นๆ ด้วยห้องพักและห้องสวีทที่สะดวกสบาย เกือบทุกห้องมีวิวทะเลแบบไร้สิ่งกีดขวาง ส่วนใหญ่มีระเบียงส่วนตัว Ocean Albatross กลายเป็นหนึ่งในเรือสำรวจ ที่ได้รับความนิยมมากที่สุดในโลก เช่นเดียวกับโอเชียนวิคตอรีที่เป็นเรือพี่น้องกัน **บนเรือประกอบด้วยสิ่งอำนวยความสะดวกมากมาย มีร้านอาหาร 2 แห่ง พื้นที่เพื่อสุขภาพ บาร์ Albatros Nordic Bar ห้องอาหารแบบเปิดโล่ง ห้องที่ทันสมัย และสิ่งอำนวยความสะดวกล้ำสมัยอื่นๆ** เรือลำนี้ปลดปล่อยคาร์บอนฟุตพริ้นต์น้อยกว่าเรือสำรวจแบบดั้งเดิมมากกว่า 50% และเป็นหนึ่งในเรือที่เป็นมิตรต่อสิ่งแวดล้อมมากที่สุด โดยใช้โครงการ Green Initiative เพื่อให้ท่านได้รับทั้งความสะดวกสบายและความสนุกอย่างแท้จริง

เรือลำนี้เป็นส่วนหนึ่งของเรือพลังงานล้ำรุ่นใหม่ที่มีเครื่องยนต์ดีเซล 4 เครื่องและเครื่องยนต์ไฟฟ้า 2 เครื่อง ทั้งหมดควบคุมด้วยระบบอิเล็กทรอนิกส์เพื่อเพิ่มประสิทธิภาพความเร็ว การใช้เชื้อเพลิง และความปลอดภัยขณะท่องเที่ยว

Ocean Albatross มีดาดฟ้าชมวิวที่เหนือกว่า เพื่อชมทิวทัศน์ที่ดีที่สุดของขั้วโลก **X-Bow** ที่ได้รับการจดสิทธิบัตรของเรือช่วยให้มองเห็นทะเลได้โดยไม่มีสิ่งกีดขวางจากหอสังเกตการณ์บนชั้น 8 และ 9 และแพลตฟอร์มไฮดรอลิกแบบยึดหดได้ที่เป็นเอกลักษณ์บนดาดฟ้า ช่วยให้มองเห็นระดับน้ำได้เกือบทั้งหมด สิ่งเหล่านี้ช่วยให้ท่านสามารถมองเห็นภูเขาน้ำแข็ง นก และวาฬได้ดีขึ้น ใกล้ขึ้น และไม่มีสิ่งกีดขวาง ทำให้มองเห็นความยิ่งใหญ่ของธรรมชาติได้อย่างใกล้ชิดยิ่งขึ้นแบบท่านต้อง

Ocean Albatross

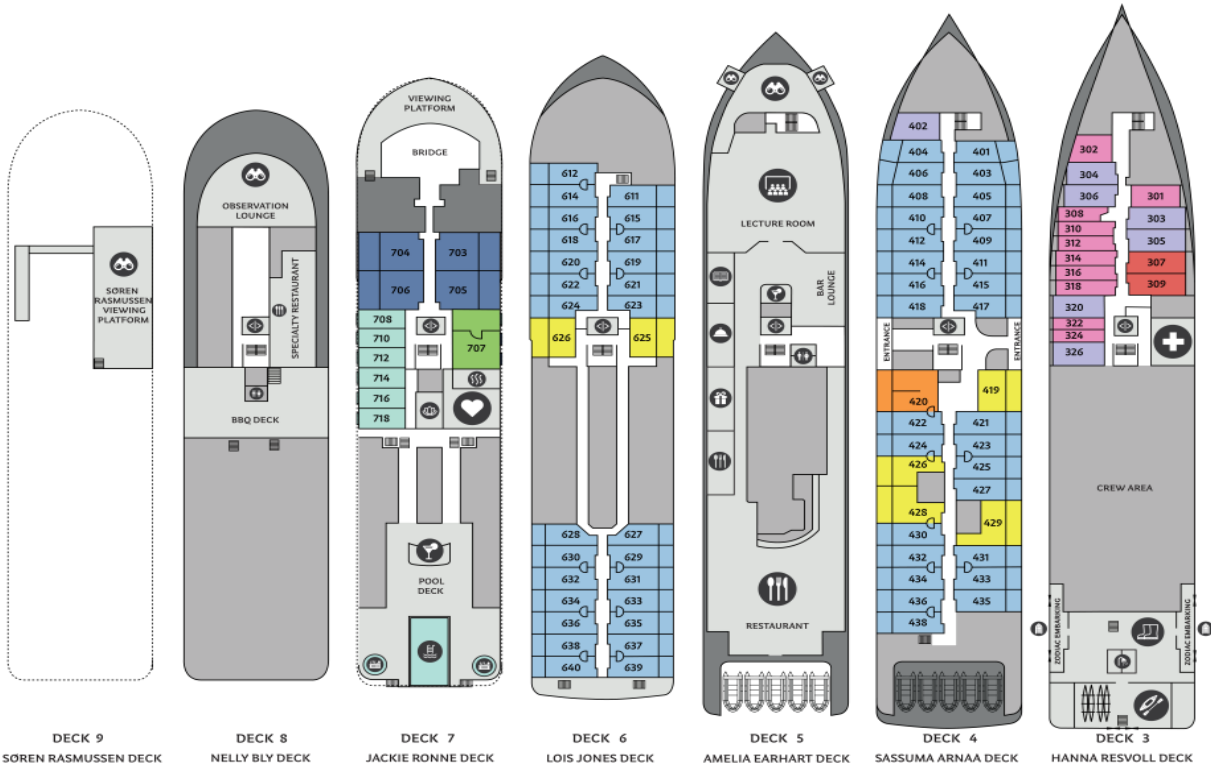


OCEAN ALBATROS



ลักษณะห้องที่คณะทัวร์เข้าพัก

M/V OCEAN ALBATROS DECK PLAN



Brynhilde Suite BS
Two Bedroom Suite (1)
52 sqm, French Balcony



Freydis Suite FS
Premium Suite (1)
43 sqm, incl. Balcony



CATEGORY A
Junior Suite (4)
40 sqm, incl. Balcony



CATEGORY B
Balcony Suite (6)
app. 32 sqm, incl. Balcony



CATEGORY C
Balcony Stateroom (57)
app. 22 sqm, incl. Balcony



CATEGORY D
Porthole Stateroom (7)
16 sqm, Porthole



CATEGORY E
French Balcony Stateroom (6)
16 sqm, French Balcony



CATEGORY F
Triple Stateroom (2)
20 sqm, Porthole



CATEGORY G
Single Stateroom (10)
13 sqm, Porthole

SPECIFICATIONS

- Year Built: 2023
- Crew: 120
- Pax Capacity: avg. 175 (94 cabins)
- Rooms: 94 State Rooms
- Length: 104,4 m
- Breadth: 18,4 m
- Draft: 5,1 m

- Restaurant
- Bar
- Observation Area
- Lecture Room
- Library
- Albatros Ocean Boutique
- Reception
- Medical Clinic
- Fitness
- Albatros Polar Spa
- Infinity Pool
- Jacuzzi
- Panorama Sauna
- Mudroom
- Zodiac embarking
- Kayak platform
- Toilet
- Elevator
- Shower
- Stairs









วันพุธ ที่ 14 ส.ค.67 (1)

สนามบินสุวรรณภูมิ - กรุงโคเปนเฮเกน (เดนมาร์ก)

22.00 คณะพร้อมกัน ณ ท่าอากาศยานสุวรรณภูมิ อาคารผู้โดยสารขาออกระหว่างประเทศชั้น 4 เคาน์เตอร์ สายการบิน
ไทย Thai Airways โดยมีเจ้าหน้าที่บริษัทฯ คอยอำนวยความสะดวก ก่อนขึ้นเครื่อง

วันพฤหัสบดี ที่ 15 ส.ค.67 (2)

กรุงโคเปนเฮเกน - เข้าชมพระราชวังโรเซนบอร์ก
ช้อปปิ้งย่านสตรอยก์

01.20 เห็นฟ้าสู่เมืองโคเปนเฮเกน ด้วยสายการบินไทย เที่ยวบินที่ TG950

07.40 เดินทางถึงสนามบิน สนามบินโคเปนเฮเกน ประเทศเดนมาร์ก

นำท่านผ่านด่านตรวจคนเข้าเมือง รับสัมภาระ
จากนั้นนำท่านเดินทางเข้าสู่ตัวเมือง
โคเปนเฮเกน นำท่านเข้าชม **“ปราสาทโรเซน
บอร์ก” (Rosenborg Castle)** ตั้งอยู่ใจกลาง
เมืองโคเปนเฮเกน สร้างขึ้นในสมัยพระเจ้าคริส
เตียนที่ 4 เป็นศิลปะแบบดัตช์เรเนซองส์ เคยใช้
เป็นที่พักร้อนของเชื้อพระวงศ์ในสมัยนั้น ใน
ปัจจุบันเป็นที่เก็บมงกุฎที่ประดับด้วยอัญมณีที่
สวยงามล้ำค่า เครื่องราชกกุธภัณฑ์และวัตถุล้ำ
ค่ามากมาย ชมความงามของห้องต่างๆ ภายใน
พระราชวัง เช่น ชมห้องอัศวิน (Knights' Hall)
ชมบัลลังก์ของราชวงศ์เดนมาร์กที่ตกแต่งอย่าง



สวยงาม มีเวลาให้ท่านเก็บภาพความสวยงามของ **สวน King's Garden** รอบๆพระราชวังอย่างจุใจ ได้เวลาสมควร
มุ่งหน้าสู่ใจกลาง **“กรุงโคเปนเฮเกน” (Copenhagen)** พร้อมถ่ายรูปคู่กับ **“เงือกน้อยลิตเติ้ลมอร์เมด” (Little
Mermaid)** สัญลักษณ์ของเมือง ซึ่งยังคงนั่งเสร์ร้อเจ้าชายตามเนื้อเรื่องในเทพนิยายอันลือลั่นของนักเล่านิทาน
ระดับโลก ฮันส์ คริสเตียน แอนเดอร์สัน
ออกแบบและปั้นโดยนายเอ็ดวาร์ด อิริคเซ่น
(Edvard Eriksen) และได้รับการสนับสนุน
การเงินจาก คาร์ล จาคอบเซ่น (Carl Jacobsen)
ลูกชายผู้ก่อตั้งบริษัทคาร์ลสเบอร์ก โกล์ดกันเป็น
ย่านท่าเรือขนาดใหญ่ที่มีเรือสินค้า และเรือ
สำราญจอดเด่นเป็นสง่าเดินผ่านสวนสาธารณะ
ท่านจะพบกับ **“น้ำพุเกฟิออน” (Gefion
Fountain)** เทพธิดาผู้เสียสละกับบุตรชายที่ร่วม



สร้างเกาะซีแลนด์ ประเทศเดนมาร์กขึ้นมา รูปปั้นบรอนซ์นี้ได้รับเงินสนับสนุนค่าก่อสร้างจากบริษัทคาร์ลเบิร์ก
เนื่องในโอกาสครบรอบ 50 ปีของบริษัท

เที่ยง บริการอาหารมื้อกลางวัน ณ ภัตตาคาร

บ่าย นำท่านชม “**จตุรัสพระราชวังอมาเลียนบอร์ก**”
(Amalienborg Palace) ที่ประทับในฤดูหนาว
ของราชวงศ์แห่ง เดนมาร์ก เก็บภาพทหารรักษา
พระองค์ ในชุดเครื่องแบบที่งดงาม นำคณะ
เที่ยวชมเมืองผ่านจัตุรัสซิดี ฮอลล์ อาคาร
เทศบาลเมืองเก่า เขตย่านใจกลางเมือง จากนั้น
อิสระทุกท่านเดินเล่นหรือเลือกซื้อสินค้าราคา
พิเศษในย่าน **ถนนสตรอเยก (Stroget Street)**



ถนนคนเดินที่พลุกพล่านที่สุดของประเทศ เต็มไปด้วยร้านค้า ร้านกาแฟ ร้านอาหาร มากมาย และในบริเวณจัตุรัส
เล็กๆบนถนนเส้นนี้จะมีศิลปินอิสระมาแสดงผลงานกันมากมาย

ค่ำ บริการอาหารมื้อค่ำ ณ ภัตตาคาร / นำคณะเดินทางเข้าสู่ที่พัก

พักที่ : SCANDIC HOTELS CHAIN หรือที่พักระดับใกล้เคียง

**วันศุกร์ ที่ 16 ส.ค.67 (3) โคเปนเฮเกน - แคนเกอร์ลุสซวค - ชมเมือง - ล่องเรือ OCEAN
ALBATROS - SISIMUIT**

เช้า บริการอาหารมื้อเช้าแบบกล่อง

..... ออกเดินทางสู่สนามบินโคเปนเฮเกน

..... นำท่านเดินทางสู่เมือง แคนเกอร์ลุสซวค (Kangerlussuaq) โดยสายการบิน.....เที่ยวบินที่.....

..... เดินทางถึงสนามบินกรีนแลนด์ เมือง แคนเกอร์
ลุสซวค (Kangerlussuaq) นำท่านเข้าสู่ตัว
เมืองชมเมืองแคนเกอร์

ลุสซวค (Kangerlussuaq) เป็นศูนย์กลางการ
ขนส่งทางอากาศหลักของกรีนแลนด์และเป็น
ที่ตั้งของสนามบินเชิงพาณิชย์ที่ใหญ่ที่สุดของ
กรีนแลนด์ เป็นฐานที่ตั้งของกองทัพอากาศ
สหรัฐอเมริกา และในสมัยก่อนเป็นที่จอดแวะ
พักของเครื่องบินที่บินจากอเมริกาเหนือสู่ยุโรป



...ให้ท่านได้อิสระเดินเล่นชมเมือง หรือเลือกซื้อของที่ระลึกจากร้านค้าท้องถิ่น แวะเก็บภาพความน่ารักของตัวเมืองและบ้านเรือนสีสดใสน่าชมวิถีชีวิตความเป็นอยู่อันแสนเรียบง่ายของเมืองนี้ โดยตัวเมืองจะตั้งอยู่ริมแควงเกอร์ลุสซวาค ฟยอร์ด (Kangerlussuaq Fjord) ช่วยเพิ่มความงดงามให้เมืองนี้มากยิ่งขึ้น... ได้เวลาพอสมควรนำท่านเดินทางสู่ท่าเรือ เพื่อให้ท่านได้**เช็คอินเตรียมตัวขึ้นเรือสำรวจ Ocean Albatros** หลังจากเช็คอินแล้ว จะมีการสาธิตความปลอดภัยสั้นๆ จากนั้นนำท่านนั่งเรือ Zodiacs ที่จะพาเราเป็นกลุ่มเล็กๆ ไปยังเรือ Ocean Albatros ที่จอดทอดสมออยู่ในฟยอร์ดประมาณหนึ่งกิโลเมตร

หมายเหตุ สัมภาระของท่านจะถูกส่งไปยังเรือโดยตรงจากสนามบิน ดังนั้นโปรดเก็บสิ่งของใดๆ ที่ท่านอาจต้องใช้ในวันแรกไว้ในกระเป๋าถือขึ้นเครื่อง เราขอแนะนำให้คุณเตรียมแจ็กเก็ตกันน้ำเพื่อสวมใส่ในขณะที่เรากำลังเดินทางโดยเรือ Zodiacs ซึ่งต้องนั่งโดยสายไปยัง Ocean Albatros

(ร่วมฟังอบรมข้อมูลต่างๆบนเรือ เช่น กิจกรรมบนเรือ ความปลอดภัย และโปรแกรมการท่องเที่ยวบนเรือฯลฯ)

ค่ำ บริการอาหารมื้อค่ำ ณ ห้องอาหารบนเรือ หลังอาหารให้ท่านได้อิสระพักผ่อนบนเรือตามอัธยาศัย

พักที่ : OCEAN ALBATROS ห้องพักแบบ TYPE C (1)

พิเศษ! ห้องพักที่ทางบริษัทจัดให้ จะมีระเบียงส่วนตัวทุกห้อง เพื่อให้ท่านได้ชมวิว และผ่อนคลายตลอดการเดินทาง

วันเสาร์ ที่ 17 ส.ค. 67 (4) ซิซิมิเยน (SISIMIUT) - DISKO ICELAND

เช้า บริการอาหารมื้อเช้า ณ ห้องอาหารของเรือ

หลังอาหารเช้า เรามาถึง**เมือง Sisimiut** อันมีสีสัน ที่ซึ่งเราจะได้ทราบว่ากรีนแลนด์สมัยใหม่เป็นอย่างไร มีประชากร 5,400 คน ถือเป็น 'เมือง' แห่งที่สองของกรีนแลนด์ ผู้คนอาศัยอยู่รอบๆ Sisimiut ตั้งแต่ 2,500 ปีก่อนคริสตกาลในปี ค.ศ. 1756 เคานต์โยฮัน ลุดวิก โฮลชไตน์ ได้ก่อตั้งอาณานิคมขึ้นที่นี่และเรียกที่นี่ว่า **“โฮลชไตน์สเบิร์ก”** ส่วนที่เก่าแก่ที่สุดของย่านประวัติศาสตร์ของ Sisimiut มีทาว์นเฮาส์จากยุคโฮลชไตน์สเบิร์กนี้ และบ้านที่เก่าแก่ที่สุดในเมืองสร้างขึ้นในปี 1756 หนึ่งในอาคารที่มีความสำคัญทางวัฒนธรรมที่สุดคือ Blue Church ซึ่งสร้างขึ้นในปี 1775 ปัจจุบัน Sisimiut เป็นสถานที่สำคัญสำหรับการศึกษาและอุตสาหกรรม และโรงงานในท้องถิ่นดำเนินการประมงจำนวนมากของ Royal Greenland โรงงานแปรรูปปลาเป็นหนึ่งในโรงงานที่ใหญ่ที่สุดในกรีนแลนด์และเป็นหนึ่งในโรงงานที่ทันสมัยที่สุดในโลก ไฮไลต์ในการเที่ยวชมเมืองของเรา ได้แก่ ย่านโคโลเนียลอันเก่าแก่ รวมถึงพิพิธภัณฑสถานและโบสถ์ที่สวยงาม นอกจากนี้ นำท่านเยี่ยมชมเมืองที่วุ่นวายเพื่อดูว่าชีวิตประจำวันของคนท้องถิ่นเป็นอย่างไรในกรีนแลนด์ในศตวรรษที่ 21 ช่วง...ได้เวลาพอสมควรนำท่านเดินทางต่อ

เที่ยง บริการอาหารมื้อกลางวัน ณ ห้องอาหารบนเรือ



บ่าย เรือนำท่านเดินทางสู่ Sisimiut Isortuat Fjord ที่ตั้งถิ่นฐาน Nordre Strøm Fjord ของ Attu และ Ikerasaarsuk และเมืองเล็กๆ ของ Kangaatsiaq เป็นเมืองที่ตั้งอยู่ในเขต Qeqertalik ทางตะวันตกของกรีนแลนด์ เมืองนี้ได้รับสถานะ

เมืองเมื่อเร็วๆ นี้ในปี 1986 แม้ว่าการตั้งถิ่นฐานจะมีอยู่นานกว่ามาก มีผู้อยู่อาศัย 507 คน ณ ปี 2566 การตั้งถิ่นฐานใกล้เคียง ได้แก่ Attu, Niaqornaarsuk, Ikerasaarsuk และ Iginniarfik ในช่วงกลางคืนที่สว่างไสว เราจะผ่าน Aasiaat และไปยังน่านน้ำทางตอนใต้ของ Disko Bay ต่อไป ทิศทางของเรือจะมุ่งหน้าไปยัง **“เกาะ Disko”** ซึ่งขึ้นชื่อเรื่องหินผาเป็นชั้นๆ สูง 1,000 เมตร/3,280 ฟุต เกาะดิสโก เป็นเกาะขนาดใหญ่ในอ่าวแบฟฟิน นอกชายฝั่งตะวันตกของเกาะกรีนแลนด์ มีพื้นที่ 8,578 ตร.กม. (3,312 ตร.ไมล์) ทำให้เป็นเกาะที่ใหญ่เป็นอันดับสองของกรีนแลนด์รองจากเกาะหลัก และเป็นหนึ่งใน 100 เกาะที่ใหญ่ที่สุดในโลก ณ จุดนี้ **เราจะอยู่ทางเหนือของ Arctic Circle** ที่นี่ ค่าคืนที่สดใสและยามเช้าสามารถเพลิดเพลินกับการชมภูเขาน้ำแข็งบนอ่าว Disko ขณะที่น้ำแข็งเบียดตัวออกจาก Ilulissat Icefjord และเดินร่าไปบนน้ำมหาสมุทรที่เย็นจัด



ค่า บริการอาหารมื้อค่ำ ณ ห้องอาหารบนเรือ หลังอาหารให้ท่านได้อิสระพักผ่อนบนเรือตามอัธยาศัย

พักที่ : OCEAN ALBATROS ห้องพักแบบ TYPE C (2)

พิเศษ! ห้องพักที่ทางบริษัทจัดให้ จะมีระเบียบส่วนตัวทุกห้อง เพื่อให้ท่านได้ชมวิว และผ่อนคลายตลอดการเดินทาง

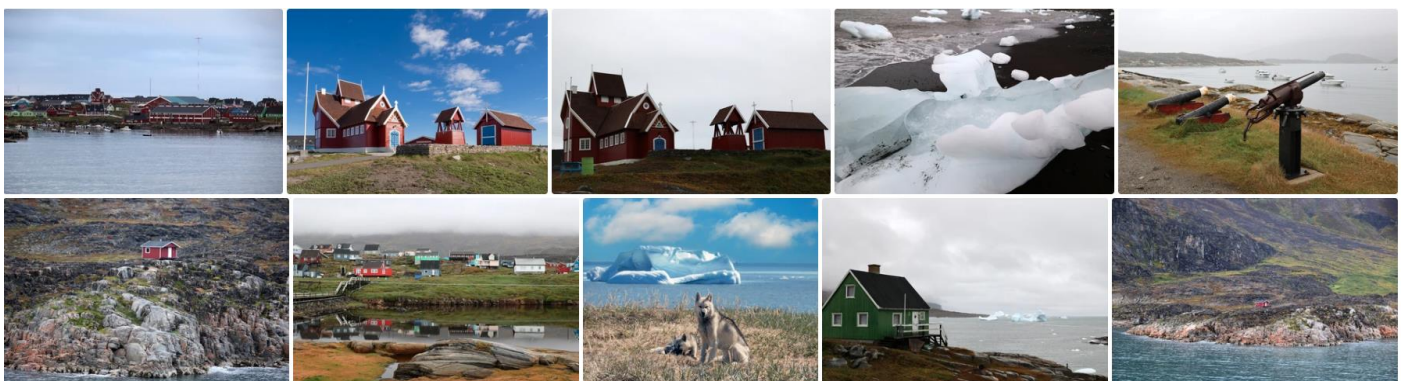
วันอาทิตย์ ที่ 18 ส.ค. 67 (5) เคเคอร์ตาร์ซวาก (QEQERTARSUAQ)

เช้า บริการอาหารเช้า ณ ห้องอาหารของเรือ

หลังอาหารนำท่านเข้าสู่ท่าเรือธรรมชาติที่ได้รับการคุ้มครอง สถานที่นี้มีชื่อว่า **Godhavn (ท่าเรือที่ดี)** ในภาษาเดนมาร์ก ในขณะที่ชื่อในภาษากรีนแลนด์ **“Qeqertarsuaq”** หมายถึง **“เกาะใหญ่”** เรือเข้าจอดเทียบท่าที่เมือง Qeqertarsuaq บนเกาะดิสโก Qeqertarsuaq เป็นท่าเรือและเมือง ตั้งอยู่บนชายฝั่งทางใต้ของเกาะ Disko ทางชายฝั่งตะวันตกของเกาะกรีนแลนด์ ก่อตั้งขึ้นในปี พ.ศ.2316 ปัจจุบันเมืองนี้เป็นที่ตั้งของ **วิทยาเขตของมหาวิทยาลัยโคเปนเฮเกนที่รู้จักกันในชื่อ Arctic Stationstay** จนถึงปี 1950 Godhavn เป็นเมืองที่สำคัญที่สุดทางตอนเหนือของ Nuuk ซึ่งเป็นเมืองหลักของกรีนแลนด์ เพียงเพราะมีวาฬจำนวนมากที่เรือล่าวาฬลากมาที่นี่จากอ่าว Disko สิ่งนี้ทำให้เมืองมีความมั่งคั่งมากมายโดยเริ่มขึ้นในศตวรรษที่ 16 ตอนนี้เมืองนี้กำลังถูกล้มเลิกไปเนื่องจากการหาหนาท้ายากขึ้นเรื่อยๆ และเนื่องจากการเชื่อมต่อกับแผ่นดินใหญ่ไม่บ่อยนัก เราเดินผ่านเมืองไปยังโบสถ์ทรงแปดเหลี่ยมที่มีลักษณะเฉพาะ มีชื่อเล่นว่า **“หม้อหมึกของพระเจ้า”** ระหว่างที่เราอยู่ใน Qeqertarsuaq นำท่านเยี่ยมชมชุมชนท้องถิ่นสัมผัสความเป็นอยู่ของผู้คน



เที่ยง บริการอาหารมื้อกลางวัน ณ ห้องอาหารบนเรือ



บ่าย นำท่านล่องเรือต่อไปยัง**เมือง อุมมานัค (Ummannaq)** เป็นเมืองใน Avannaata ทางตะวันตกเฉียงเหนือของเกาะกรีนแลนด์ ด้วยจำนวนประชากร 1,407 คนในปี 2020 เมืองนี้เป็นเมืองที่ใหญ่เป็นอันดับ 8 ของเกาะกรีนแลนด์ และเป็นที่ตั้งของท่าเรือข้ามฟากที่อยู่เหนือสุดของประเทศ

ค่ำ **บริการอาหารมื้อค่ำ ณ ห้องอาหารบนเรือ หลังอาหารให้ท่านได้อิสระพักผ่อนบนเรือตามอัธยาศัย**

พักที่ : OCEAN ALBATROS ห้องพักแบบ TYPE C (3)

พิเศษ! ห้องพักที่ทางบริษัทจัดให้ จะมีระเบียงส่วนตัวทุกห้อง เพื่อให้ท่านได้ชมวิว และผ่อนคลายตลอดการเดินทาง

วันจันทร์ ที่ 19 ส.ค. 67(6) อุมมานัค (UMMANNAQ) - ชมเมือง - EQIP SERMIA

เช้า **บริการอาหารมื้อเช้า ณ ห้องอาหารของเรือ**

เมื่อท่านตื่นขึ้นในเช้าวันนี้ ท่านจะพบว่าตัวเองอยู่ในสถานที่ที่สวยงามและมีแสงแดดส่องถึงที่สุดแห่งหนึ่งของกรีนแลนด์ เรือแล่นไปถึงอุมมานัค ซึ่งตั้งอยู่บนเกาะเล็กๆ ภูเขารูปหัวใจสูง 1,175 เมตรที่น่าประทับใจทำให้เมืองนี้มีชื่อ - Ummannaq แปลว่า 'สถานที่ที่เป็นหัวใจ' ก่อตั้งเป็นอาณานิคมในปี 1758 บนแผ่นดิน Nuussuaq แต่หลังจากนั้นไม่นาน ในปี 1763 มันก็ถูกย้ายไปที่เกาะใกล้เคียง เนื่องจากการล่าแมวน้ำมีมากกว่าที่นี่เรือเข้าจอดเทียบท่า ณ เมือง อุมมานัค UMMANNAQ เมืองที่สวยงามที่สุดแห่งหนึ่งของกรีนแลนด์



เที่ยง **บริการอาหารมื้อกลางวัน ณ ห้องอาหารบนเรือ**

บ่าย นำท่านเดินไปตามถนนสูงชันของเมือง เยี่ยมชมอาคารน้ำมันรถไฟเก่าแก่ที่สร้างขึ้นในปี 1860 ภายในผนังสีเหลืองเคยเป็นที่เก็บสิ่งปลูกปลูกปลาและแมวน้ำ ด้านหลังโรงเก็บน้ำมันรถไฟ เราจะพบกระท่อมพรุ ซึ่งยังคงใช้งานเมื่อไม่กี่ปีที่ผ่านมา สภาพอากาศในแถบอาร์กติกที่แห้งและสงบมีแสงแดดประมาณ 2,000 ชั่วโมง และปริมาณน้ำฝน 100 มิลลิเมตรต่อปี ทำให้ Ummannaq มีสิทธิ์เรียกตัวเองว่า Greenlandic Riviera! จากนั้นนำท่าน กลับขึ้นสู่เรือ เพื่อเดินทางสู่ **“ธารน้ำแข็งอิลิป เซอร์เมีย” (EQIP SERMIA)** ธารน้ำแข็งที่เก่าแก่อายุหลายหมื่นปี



ค่ำ บริการอาหารมื้อค่ำ ณ ห้องอาหารบนเรือ หลังอาหารให้ท่านได้อิสระพักผ่อนบนเรือตามอัชฌาศัย



พักที่ : OCEAN ALBATROS ห้องพักแบบ TYPE C (5)

พิเศษ! ห้องพักที่ทางบริษัทจัดให้ จะมีระเบียงส่วนตัวทุกห้อง เพื่อให้ท่านได้ชมวิว และผ่อนคลายตลอดการเดินทาง

วันอังคาร ที่ 20 ส.ค. 67 (7)

ธารน้ำแข็ง เซอร์เมีย SERMEQ KUJALLEQ - อิลลูลิแซท

เช้า บริการอาหารมื้อเช้า ณ ห้องอาหารของเรือ

ชมธรรมชาติอันงดงาม นั่นคือ**ธารน้ำแข็ง Semaq Kujalleq** ตั้งอยู่ห่างจาก Ilulissat ไปทางเหนือประมาณ 50 ไมล์ทะเล มีชื่อเสียงในด้านความงามที่ต้องตะลึง เป็น**ธารน้ำแข็งที่สามารถเข้าชมได้อย่างใกล้ชิดที่สุด** และจัดเป็นมรดกโลกทางธรรมชาติของโลกปี 2004 ให้ท่านได้สัมผัสกับก้อนน้ำแข็งจำนวนมหาศาลไหลลงทะเล ไอซ์ฟยอร์ด ถือได้ว่าเป็นที่สุดของธารน้ำแข็งทางฝั่งตะวันตกของ **กรีนแลนด์** เป็นปากทางสู่ทะเลของธารน้ำแข็ง Sermeq Kujalleq เป็นธารน้ำแข็งที่ไหลเร็วที่สุดในโลก และเป็นธารน้ำแข็งที่ยังมีการเคลื่อนตัวมากที่สุด ในโลกอีกด้วย นักสำรวจอาร์กติกใน



ตำนานเลือกสถานที่นี้เป็นฐานสำหรับการศึกษาของพวกเขา Alfred de Quervain นักสำรวจน้ำแข็งชาวสวิสผู้มีชื่อเสียงคนหนึ่ง ใช้สถานที่นี้เป็นฐานสำหรับการเดินทางของเขาไปยังแผ่นน้ำแข็งในแผ่นดินของกรีนแลนด์เมื่อกว่าศตวรรษก่อน**เรือจะแล่นให้ใกล้ขอบน้ำแข็งมากที่สุด** แต่ในระยะที่ปลอดภัยเพื่อหลีกเลี่ยงก้อนน้ำแข็งที่ถาโถม

เข้ามาและคลื่นที่รุนแรงซึ่งมักเกิดจากธารน้ำแข็งที่แตกตัว ระหว่างล่องเรือ ท่านจะได้ยินเสียงน้ำแข็งแตกตัวเสียงดังกัมปนาทเสมือนเสียงระเบิด

*** หากท่านโชคดี ท่านได้จะพบวาฬ มาวอดโลมให้ท่านได้ถ่ายรูปไว้เป็นความทรงจำ ***



เที่ยง บริการอาหารมื้อกลางวัน ณ ห้องอาหารบนเรือ

บ่าย นำท่านล่องเรือมุ่งหน้าไปยัง **Ilulissat** ซึ่งเราจะนอนในตอนเย็นและไปเดินเล่นในตอนกลางวันไปยัง **ที่ราบ Sermermiut** และที่แห่งนี้ท่านสามารถชมพระอาทิตย์ลับขอบฟ้าที่สวยงามแห่งหนึ่งของโลกอีกด้วย

หมายเหตุ : หากน้ำแข็งในทะเลหนาแน่นเกินไประหว่างฟยอร์ด Ataa และธารน้ำแข็ง Eqi ก็ดันจะต้องเลือกเส้นทางอื่นในวันนี้ ในกรณีนี้ กำหนดการเดินทางจะปรับเปลี่ยนตามสถานการณ์ เช่น เยี่ยมชมเหมืองถ่านหินที่ถูกทิ้งร้างที่ Qullissat หรือเยี่ยมชมการตั้งถิ่นฐานของ Saqqaq

ค่ำ บริการอาหารมื้อค่ำ ณ ห้องอาหารบนเรือ หลังอาหารให้ท่านได้อิสระพักผ่อนบนเรือตามอัชฌาศัย

พักที่ : OCEAN ALBATROS ห้องพักแบบ TYPE C (5)

พิเศษ! ห้องพักที่ทางบริษัทจัดให้ จะมีระเบียงส่วนตัวทุกห้อง เพื่อให้ท่านได้ชมวิว และผ่อนคลายตลอดการเดินทาง

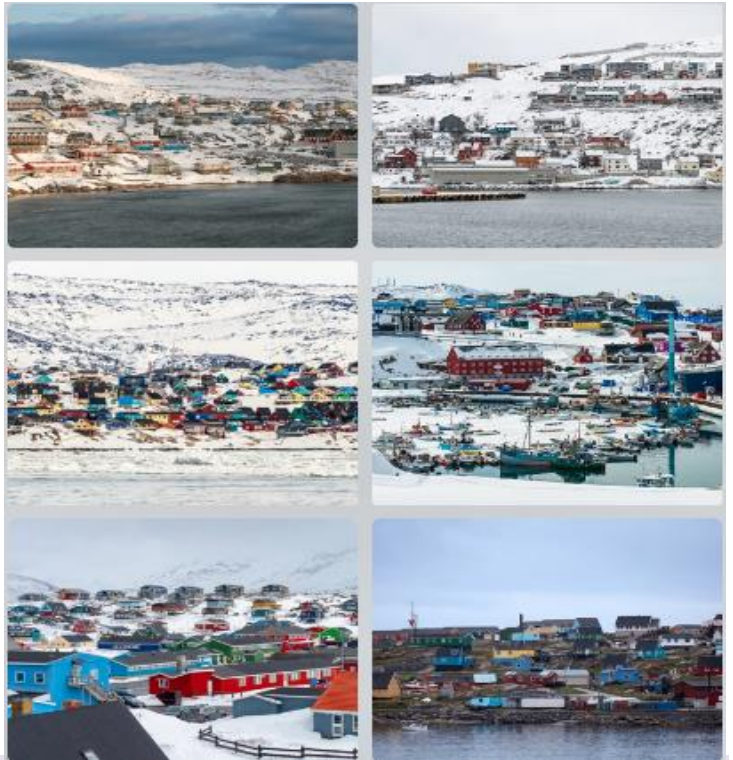
วันพุธ ที่ 21 ส.ค. 67(8)

อิลลูลิสแซท ILULISSAT - ล่องเรือชม ไอซ์ฟยอร์ด

เช้า บริการอาหารมื้อเช้า ณ ห้องอาหารของเรือ

เรือเช้าเทียบท่า ณ **เมืองอิลลูลิสแซท Ilulissat** เป็นเมืองที่ตั้งอยู่ในท่าเลติที่สุดในกรีนแลนด์ ซึ่งนี้หมายถึง 'ภูเขาน้ำแข็ง' ในภาษากรีนแลนด์ และชื่อเล่นของเมืองนี้ก็คือ **"เมืองหลวงแห่งภูเขาน้ำแข็ง"** ในอ่าว Disko ซึ่งตั้งอยู่นอกชายฝั่งของ Ilulissat ภูเขาน้ำแข็งขนาดมหึมาลอยอยู่ในน้ำที่เย็นจัด ภูเขาน้ำแข็งเหล่านี้มาจากฟยอร์ดน้ำแข็ง ซึ่งอยู่ห่างจากอิลลูลิสแซทไปทางใต้ประมาณครึ่งชั่วโมง โครงสร้างน้ำแข็งที่น่าประทับใจเหล่านี้ถือกำเนิดขึ้น ลึกเข้าไปในฟยอร์ดประมาณ 70 กิโลเมตร/43.5 ไมล์ โดย**ธารน้ำแข็ง Sermeq Kujalleq** ขนาดมหึมา ธารน้ำแข็งกว้าง 10 กิโลเมตรหรือ 6 ไมล์นี้เป็นธารน้ำแข็งที่มีผลผลิตมากที่สุดนอกทวีปแอนตาร์กติกา ในขณะที่ธารน้ำแข็งส่วนใหญ่

ไหลออกมาในอัตราประมาณ 1 เมตร/3 พฤศจิกายน ธารน้ำแข็งอิลลูลิสแซทจะยุบตัวในอัตรา 25 เมตร/82 พฤศจิกายน ภูเขาน้ำแข็งที่เกิดจากธารน้ำแข็งคิดเป็นมากกว่า 10% ของภูเขาน้ำแข็งทั้งหมดในกรีนแลนด์ ซึ่งเทียบเท่ากับน้ำแข็งประมาณ 20 ล้านตันต่อวัน! ทั้งหมดเหล่านี้ประกอบกับทิวทัศน์ที่อยากจะลืมเลือนของฟยอร์ด ทำให้ **ฟยอร์ดได้รับการขึ้นทะเบียนเป็นมรดกโลก** โดยองค์การยูเนสโก ในช่วงกว่า 250 ปีที่ผ่านมา นับตั้งแต่การก่อตั้งอิลลูลิสแซท เมืองนี้ก็เจริญรุ่งเรืองขึ้นเรื่อยๆ ปัจจุบัน อิลลูลิสแซทเป็นเมืองที่ใหญ่เป็นอันดับสามของกรีนแลนด์ มีประชากรมากกว่า 4,500 คน เมืองนี้มีชีวิตชีวา เป็นมิตร และมีชีวิตชีวาด้วยสถานที่ท่องเที่ยวทางวัฒนธรรมที่หลากหลายตามมาตรฐานของกรีนแลนด์



เที่ยง บริการอาหารมื้อกลางวัน ณ ห้องอาหารบนเรือ



BOAT TRIP TO THE ICE-FJORD, ILULISSAT, GREENLAND

บ่าย นำท่าน **ล่องเรือเล็กไปยังฟยอร์ดน้ำแข็ง** การเดินทางใช้เวลาประมาณ 2 ชั่วโมงและเป็นโอกาสในการชมทิวทัศน์ที่แกะสลักน้ำแข็งอันน่าทึ่งอย่างใกล้ชิด การล่องเรือครั้งนี้เป็นอะไรที่ไม่ธรรมดาและเป็นประสบการณ์ทางธรรมชาติที่ขอดีเยี่ยมที่ท่านจะจดจำไปอีกนานเท่านาน

เย็น นำท่าน ล่องเรือ ไปทางใต้จาก **“เมืองหลวงแห่งภูเขาน้ำแข็ง”** โดยทิ้งอ่าว Disko ที่สวยงามไว้เบื้องหลังขณะที่เราล่องเรือสู่ ซาร์ฟานกิด Sarfannguit

ค่ำ บริการอาหารมื้อค่ำ ณ ห้องอาหารบนเรือ หลังอาหารให้ท่านได้อิสระพักผ่อนบนเรือตามอัธยาศัย

พักที่ : OCEAN ALBATROS ห้องพักแบบ TYPE C (6)

พิเศษ! ห้องพักที่ทางบริษัทจัดให้ จะมีระเบียบส่วนตัวทุกห้อง เพื่อให้ท่านได้ชมวิว และผ่อนคลายตลอดการเดินทาง

*** โปรแกรมแนะนำ : นั่งเครื่องบินเล็กชมธารน้ำแข็ง (ราคาประมาณ 20,000 บาท)

ชมภูเขาน้ำแข็งขนาดใหญ่ที่พุ่งเข้าหาปากของ Kangia Icefjord และ ทะลุเข้าไปในอ่าว Disko ไปดูการตั้งถิ่นฐานเล็ก ๆ ของ Ilimanaq ทางตอนใต้ของฟยอร์ดน้ำแข็ง และหากท่านโชคดี คุณอาจได้เห็น วาฬจำนวนมากในอ่าวระหว่างเดินทางกลับไปยัง Ilulissat บินด้วย เครื่องบิน Vulcanair Partenavia P68 เครื่องบินเหล่านี้เหมาะสำหรับ เที่ยวบินท่องเที่ยว ด้วยปีกสูงที่ติดตั้งหน้าต่างบานใหญ่ที่แต่ละที่นั่ง จึงมีความเหมาะสมเป็นอย่างยิ่งในการถ่ายภาพและนำความทรงจำ กลับบ้าน รวมทั้งให้ท่านมองเห็นทิวทัศน์ได้อย่างชัดเจน

* เครื่องบิน Partenavia สามารถบรรทุกผู้โดยสารได้สูงสุด 5 คน รวมกับนักบิน ระยะเวลา: ประมาณ. 40 นาที รวมเวลาเที่ยวพร้อม บริการรับส่งประมาณ. 1.30 ชม

* หมายเหตุ : ทั่วๆไปโดยเครื่องบินเล็กนี้จะขายหมดอย่างรวดเร็ว ดังนั้นจำเป็นต้องจองล่วงหน้า



ICE-FJORD FLIGHT SIGHTSEEING, ILULISSAT, GREENLAND



วันหยุดที่ 22 ส.ค. 67 (9)

ชาร์ฟานกิด SARFANGUIT - แดงเกอร์ลูสชวค

เช้า บริการอาหารเช้า ณ ห้องอาหารของเรือ

เรือเทียบท่า ณ เมือง ชาร์ฟานกิด Sarfannguit ซึ่งแปลว่า "ที่อยู่ของลำธารเล็ก ๆ" เป็นชื่อที่เหมาะสมสำหรับการตั้งถิ่นฐานที่ตั้งอยู่เชิงเขา และธารน้ำแข็งในเขตทุรกันดารห่างไกล การตั้งถิ่นฐานนี้มีผู้อยู่อาศัยมากกว่า 100 คน เล็กน้อยที่อาศัยอยู่จากการล่า การดักสัตว์ และการตกปลา ท่านจะได้พบเห็น กวางเรนเดียร์ และวัวชะมด แม้ว่า Sarfannguit จะค่อนข้าง



ห่างไกล แต่ก็อยู่ห่างจาก Sisimiut ซึ่งเป็นเมืองที่ใหญ่เป็นอันดับสองในกรีนแลนด์เพียงไม่กี่ชั่วโมง การเข้าถึงเมืองขนาดใหญ่ดังกล่าวให้ประโยชน์ทางเศรษฐกิจที่ขาดไม่ได้แก่ชุมชนเล็กๆ เช่น Sarfannguit นำท่านชมการตั้งถิ่นฐาน เกี่ยวกับชีวิตในชนบทของเกาะกรีนแลนด์ในปัจจุบัน ที่ซึ่งสิ่งอำนวยความสะดวกสมัยใหม่และความก้าวหน้า

ทางเทคโนโลยี เช่น อินเทอร์เน็ตและ
สมาร์ทโฟนกลายเป็นเรื่องธรรมดาแต่คนใน
ท้องถิ่นยังคงให้ความสำคัญกับประเพณีที่
สำคัญและอนุรักษ์ประเพณีและมรดกของ ชาว
เอสกีโม



เที่ยง บริการอาหารมื้อกลางวัน ณ ห้องอาหารบนเรือ

บ่าย เดินทางต่อไปยัง **แควงเกอร์ลุสซวค**

Kangerlussuaq หรือที่เรียกว่า **Sondre Strom fjord** โดยเฉพาะอย่างยิ่งส่วนแรกของฟยอร์ดเป็นโอกาสที่ดีในการ
เพลิดเพลินไปกับทิวทัศน์ที่น่าประทับใจพร้อมทิวทัศน์มุมกว้างของภูเขาสูงและหุบเขาลึก

ค่ำ บริการอาหารมื้อค่ำ ณ ห้องอาหารบนเรือ หลังอาหารให้ท่านได้อิสระพักผ่อนบนเรือตามอัชฌาศัย

พักที่ : OCEAN ALBATROS ห้องพักแบบ TYPE C (5)

พิเศษ! ห้องพักที่ทางบริษัทจัดให้ จะมีระเบียบส่วนตัวทุกห้อง เพื่อให้ท่านได้ชมวิว และผ่อนคลายตลอดการเดินทาง

วันศุกร์ ที่ 23 ส.ค. 67 (10) แควงเกอร์ลุสซวค - โคเปนเฮเกน - ซือปิ้ง

เช้า บริการอาหารมื้อเช้า ณ ห้องอาหารของเรือ

เดินทางถึงท่าเรือ แควงเกอร์ลุสซวค หลังอาหารเช้าบนเรือ ให้ท่านได้ร่ำลาเจ้าหน้าที่ประจำเรือ นำท่านขึ้นเรือ
Zodiac เดินทางเข้าสู่ฝั่ง

..... นำท่านเดินทางสู่สนามบิน

..... ออกเดินทางสู่ โคเปนเฮเกน โดยสายการบิน เที่ยวบินที่

..... เดินทางถึง สนามบินโคเปนเฮเกน

เที่ยง บริการอาหารมื้อกลางวัน ณ ห้องภัตตาคาร

บ่าย จากนั้นนำท่านเดินทางสู่ ย่าน **นูฮาวน์**
(Nyhavn) เป็นย่านริมน้ำ คลอง และสถาน
บันเทิงสมัยศตวรรษที่ 17 ในเมืองโคเปนเฮเกน
ประเทศเดนมาร์ก ทอดยาวจาก Kongens
Nytovr ไปจนถึงหน้าท่าเรือทางตอนใต้ของ
Royal Playhouse เรียงรายไปด้วยทาวน์เฮาส์
และบาร์ คาเฟ่ และร้านอาหารสีสันสดใสสมัย
ศตวรรษที่ 17 และต้นศตวรรษที่ 18 อากถาวร



ได้ว่า Nyhavn ถือเป็นส่วนหนึ่งของจิตวิญญาณทางวัฒนธรรมของโคเปนเฮเกน และกลายเป็นหนึ่งในสถานที่ทางประวัติศาสตร์ที่มีผู้เยี่ยมชมมากที่สุดในเมืองหลวงของเดนมาร์ก ให้ท่านได้ **อิสระช้อปปิ้งตามอัธยาศัย**

ค่า บริการอาหารมื้อค่ำ ณ ภัตตาคาร / นำคณะเดินทางเข้าสู่ที่พัก

พักที่ : **SCANDIC HOTELS CHAIN** หรือที่พักระดับใกล้เคียง

วันเสาร์ ที่ 24 ส.ค. 67 (11) โคเปนเฮเกน - รอสไคลด์ - เฮลซิงเกอร์ - ชมเมือง

เช้า บริการอาหารมื้อเช้า ณ ห้องอาหารของโรงแรม

หลังอาหาร เดินทางสู่ **“เมืองรอสไคลด์” (Roskilde)** (35 กม.) ชมเมืองรอสไคลด์ เมืองเก่าที่มีอยู่กว่า 1,000 ปี เคยเป็นทั้งศูนย์กลางของชาวไวกิงและเคยเป็นเมืองศูนย์กลางการปกครองระบอบกษัตริย์ ชม**มหาวิหารแห่งรอสไคลด์ (Roskilde Domkirke)** มหาวิหารกอธิคแรกที่ถูกสร้างขึ้นจากอิฐสีแดง สถานที่เก็บพระศพของกษัตริย์และราชวงศ์เดนมาร์ก ที่ได้รับการขึ้นทะเบียนเป็นมรดกโลก เมื่อปี ค.ศ.1995 จากนั้นเดินทางสู่เมืองเฮลซิงเกอร์ (Helsingor) (70 กม.)



เที่ยง บริการอาหารมื้อกลางวัน ณ ห้องภัตตาคาร

บ่าย หลังอาหาร เดินเล่นเมืองที่ตั้งอยู่ริมทะเลระหว่างช่องแคบของเดนมาร์ก-สวีเดน เดินเล่นย่านเมืองเก่าในยุคกลาง ซึ่งเป็นสถานที่ที่น่าเดินชมเป็นพิเศษ และมีสิ่งปลูกสร้างที่น่าตื่นตาตื่นใจ เช่น **อารามคาร์เมลไลท์ (Karmeliterklostret)** ที่ได้รับการอนุรักษ์ไว้อย่างสวยงาม ซึ่งติดกับ**โบสถ์เซนต์แมรี (Sankt Mariæ Kirke)** ตลอดถนนในเมืองเก่า จะพบ



กับร้านบูติก คาเฟ่บรรยากาศดี และร้านอาหารที่มีเสน่ห์ นำท่านถ่ายรูป (บริเวณภายนอก) **ปราสาทโครนบอร์ก “Kronborg Castle”** หรือ **“ปราสาทเอลซินอร์”** ปราสาทแห่งนี้สร้างมาเกือบ 500 ปี ปราสาทโครนบอร์กเป็นสถาปัตยกรรมชิ้นสำคัญของปราสาทแบบสถาปัตยกรรมเรอเนสซองส์ในทางตอนเหนือของยุโรป ซึ่งทำให้ได้รับการขึ้นทะเบียนเป็นมรดกโลกปี ค.ศ. 2000 ตรงจุดนี้อ่าวมีความกว้างเพียง 4 กิโลเมตร ซึ่งทำให้เป็นจุดยุทธศาสตร์

สำคัญของการรักษาป้อมในตำแหน่งที่สามารถควบคุมการเดินเรือในบริเวณทะเลบอลติกสมควรแก่เวลา เดินทางกลับสู่เมืองเปนเฮเกิน (45 กม.)



ค่ำ บริการอาหารมือค่ำ ณ ภัตตาคาร / นาคณะเดินทางเข้าสู่ที่พัก

พักที่ : SCANDIC HOTELS CHAIN หรือที่พักระดับใกล้เคียง

วันอาทิตย์ที่ 25 ส.ค. 67 (12) โคเปนเฮเกน - เดินทางกลับ

เช้า บริการอาหารมือเช้า ณ ห้องอาหารของโรงแรม

หลังอาหาร ให้ท่านอิสระพักผ่อนตามอัธยาศัย

..... ได้เวลาสมควรนำท่านออกเดินทางสู่สนามบิน

14.25 ออกเดินทางสู่กรุงเทพฯ โดยสายการบินไทยเที่ยวบินที่ TG 951

***** อาหารกลางวัน อิสระตามอัธยาศัย *****

วันจันทร์ที่ 26 ส.ค. 67 (13) สนามบินสุวรรณภูมิ

06.20 เดินทางถึงท่าอากาศยานสุวรรณภูมิโดยสวัสดิภาพ และความประทับใจ

******* NORTH POLE 13 DAYS *******

******* หมายเหตุ โปรแกรมการเดินทางอาจเปลี่ยนแปลงได้ตามความเหมาะสม เนื่องจากสภาพ ลม ฟ้า อากาศ การจราจร การล่าช้าของสายการบิน และสถานการณ์ทางการเมืองในต่างประเทศที่ทางคณะเดินทางในขณะนั้น เพื่อความเหมาะสมและความปลอดภัยในการเดินทาง บริษัทฯ ได้มอบหมายให้ หัวหน้าทัวร์ผู้นำทัวร์ มีอำนาจตัดสินใจ ณ ขณะนั้น ทั้งนี้การตัดสินใจ จะคำนึงถึงความเป็นไปได้ ความเหมาะสม และผลประโยชน์ของหมู่คณะเป็นสำคัญ

อัตราค่าบริการ สำหรับกรุ๊ป 15 ท่านออกเดินทาง

กำหนดการเดินทาง	ผู้ใหญ่ พักห้องละ 2 ท่าน	เด็กอายุต่ำกว่า 12 ปี พักกับผู้ใหญ่ 1 ท่าน	เด็กอายุต่ำกว่า 12 ปี พักกับผู้ใหญ่ 2 ท่าน (เสริมเตียง)
14-26 ส.ค. 67	449,900	449,900	449,900

*** ท่านที่ต้องการที่นั่งชั้นธุรกิจกรุณาติดต่อเจ้าหน้าที่ ***

หมายเหตุ 1 : พักเดี่ยว บนเรือจะเป็นแบบ TYPE G (ห้องไม่มีระเบียง) เพิ่มท่านละ 35,000 บาท

หมายเหตุ 2 : พักเดี่ยว บนเรือจะเป็นแบบ TYPE C (มีระเบียง) เพิ่มท่านละ 300,000 บาท

อัตราค่าบริการนี้รวม

- ❖ ค่าตัวเครื่องบินไป-กลับชั้นประหยัด ระหว่างประเทศ และ ในประเทศ ตามที่ระบุในรายการทัวร์
- ❖ ค่ารถปรับอากาศนำเที่ยวตามระบุไว้ในรายการ พร้อมคนขับรถที่ชำนาญเส้นทาง
- ❖ โรงแรมที่พักตามระบุหรือเทียบเท่าในระดับเดียวกัน
- ❖ ค่าอาหารที่ระบุในรายการ ให้ท่านได้เลิศรสกับอาหารท้องถิ่นในแต่ละประเทศ
- ❖ ค่าบริการนำทัวร์โดยหัวหน้าทัวร์ผู้มีประสบการณ์นำเที่ยวให้ความรู้ และคอยดูแลอำนวยความสะดวกการเดินทาง 1 ท่าน
- ❖ ค่าโหลดสัมภาระท่านละ 1 ใบไม่เกิน 30 กิโลกรัม
- ❖ ค่าพนักงานยกกระเป๋า ณ โรงแรมที่พักตลอดการเดินทาง
- ❖ ค่าประกันอุบัติเหตุในการเดินทางวงเงินท่านละ 2,000,000.- บาท
- ❖ ค่าทิปพนักงานขับรถระหว่างการท่องเที่ยว
- ❖ ค่าทิปไกด์ท้องถิ่นตลอดการเดินทาง

อัตราค่าบริการนี้ไม่รวม

- ❖ ค่าภาษีมูลค่าเพิ่ม 7 % และค่าภาษีหัก ณ ที่จ่าย 3 %
- ❖ ค่าใช้จ่ายส่วนตัว อาทิ ค่าโทรศัพท์ , ค่าช้อปปิ้ง , ค่าเครื่องดื่มและอาหารนอกเหนือจากที่ระบุในรายการ
- ❖ ค่าพกผันของภาษีน้ำมันที่ทางสายการบินแจ้งเปลี่ยนแปลงกะทันหัน
- ❖ ค่าทิปหัวหน้าทัวร์ 100 / ท่าน / วัน (หากท่านประทับใจในการเดินทาง)

เงื่อนไขการสำรองที่นั่ง และการชำระเงิน

- ❖ **กรุณาจองล่วงหน้าพร้อมชำระงวดแรก 200,000 บาท** ก่อนการเดินทาง พร้อมแฟกซ์สำเนาหน้าหนังสือเดินทาง Passport มายังบริษัท และค่าใช้จ่ายส่วนที่เหลือกรุณาชำระก่อนการเดินทางไม่น้อยกว่า 20 วัน มิฉะนั้นจะถือว่าท่านยกเลิกการเดินทาง
- ❖ บริษัทฯ ขอสงวนสิทธิ์ที่จะเปลี่ยนแปลงรายละเอียดบางประการในทัวร์นี้ เมื่อเกิดเหตุจำเป็น สุดวิสัย จนไม่อาจแก้ไขได้ และจะไม่รับผิดชอบใดๆ ในกรณีที่สูญหาย สูญเสียหรือได้รับบาดเจ็บ ที่นอกเหนือความรับผิดชอบของหัวหน้าทัวร์และเหตุสุดวิสัยบางประการเช่น การนัดหยุดงาน ภัยธรรมชาติ การจลาจล ต่างๆ
- ❖ เนื่องจากรายการทัวร์นี้เป็นแบบเหมาจ่ายเบ็ดเสร็จ หากท่านสละสิทธิ์การใช้บริการใดๆ ตามรายการ หรือถูกปฏิเสธการเข้า และออกประเทศไม่ว่าในกรณีใดก็ตาม ทางบริษัทฯ ขอสงวนสิทธิ์ไม่คืนเงินในทุกกรณี
- ❖ เมื่อท่านได้ชำระเงินมัดจำหรือทั้งหมด ไม่ว่าจะเป็นการชำระผ่านตัวแทนของบริษัทฯ หรือชำระโดยตรงกับทางบริษัทฯ ทางบริษัทฯ จะขอถือว่าท่านรับทราบและยอมรับในเงื่อนไขต่างๆ ของบริษัทฯ ที่ได้ระบุไว้โดยทั้งหมด

หมายเหตุ

1. บริษัทฯ จะทำการยืนยันวีซ่าของท่านก็ต่อเมื่อในขณะมีผู้สำรองที่นั่งครบ 15 ท่าน และได้รับคิวการตอบรับจากทางสถานทูต เนื่องจากบริษัทฯ จะต้องใช้เอกสารต่างๆ ที่เป็นกรุปในการยืนยันวีซ่า อาทิ ตัวเครื่องบิน ห้องพักที่คอนเฟิร์ม มาจากทางยุโรป ประกันการเดินทาง ฯลฯ ทางท่านจะต้องรอให้คณะครบ 15 ท่าน จึงจะสามารถยืนยันวีซ่าให้กับทางท่านได้อย่างถูกต้อง
2. หากในช่วงที่ท่านเดินทางคิววีซ่ากรุปในการยืนยันวีซ่าเต็ม ทางบริษัทฯ ต้องขอสงวนสิทธิ์ในการยืนยันวีซ่าเดี่ยว ซึ่งทางท่านจะต้องเดินทางมายืนยันวีซ่าด้วยตัวเอง ตามวัน และเวลานัดหมายจากทางสถานทูต โดยมีเจ้าหน้าที่ของบริษัทคอยดูแล และอำนวยความสะดวก
3. เอกสารต่างๆ ที่ใช้ในการยืนยันวีซ่าท่องเที่ยวทวีปยุโรป ทางสถานทูตเป็นผู้กำหนดออกมา มิใช่บริษัททัวร์เป็นผู้กำหนด ท่านที่มีความประสงค์จะยืนยันวีซ่าท่องเที่ยวทวีปยุโรป กรุณาจัดเตรียมเอกสารให้ถูกต้อง และครบถ้วนตามที่สถานทูตต้องการ เพราะจะมีผลต่อการพิจารณาวีซ่าของท่าน บริษัททัวร์เป็นแต่เพียงตัวกลาง และอำนวยความสะดวกในการยืนยันวีซ่าเท่านั้น มิได้เป็นผู้พิจารณาว่าวีซ่าให้กับทางท่าน

กรณีวิชาที่ท่านยื่นไม่ผ่านการพิจารณา และคณะสามารถออกเดินทางได้

ท่านจะต้องเสียค่าใช้จ่ายจริงที่เกิดขึ้นดังต่อไปนี้

1. ค่าธรรมเนียมการยื่นวิชาและค่าดำเนินการ ทางสถานทูตจะไม่คืนค่าธรรมเนียมใดๆทั้งสิ้นแม้ว่าจะผ่านหรือไม่ผ่านการพิจารณา
2. ค่ามัดจำตัวเครื่องบิน หรือตัวเครื่องบินที่ออกมาจริง ณ วันยื่นวิชา ซึ่งตัวเป็นเอกสารที่สำคัญในการยื่นวิชา หากท่านไม่ผ่านการพิจารณา ตัวเครื่องบินถ้าออกตัวมาแล้วจะต้องทำการ REFUND โดยจะมีค่าธรรมเนียมที่ท่านต้องถูกหักบางส่วน และส่วนที่เหลือจะคืนให้ท่านภายใน 45-60 วัน (ตามกฎของแต่ละสายการบิน) ถ้ายังไม่ออกตัวท่านจะเสียแต่ค่ามัดจำตัวตามจริงเท่านั้น
3. ค่าห้องพักในทวีปยุโรป ถ้าคณะออกเดินทางได้ และท่านไม่ผ่านการพิจารณาวิชา ตามกฎท่านจะต้องโดนค่ามัดจำห้องใน 2 คืนแรกของการเดินทางหากท่านไม่ปรากฏตัวตามวันที่เข้าพัก ทางโรงแรมจะต้องยึดค่าห้อง 100% ในทันที ทางบริษัทจะแจ้งให้ท่านทราบ และมีเอกสารชี้แจงให้ท่านเข้าใจ
4. หากท่านผ่านการพิจารณาวิชา แล้วยกเลิกการเดินทางทางบริษัทขอสงวนสิทธิ์ในการยึดค่าใช้จ่ายทั้งหมด 100%
5. ทางบริษัทเริ่มต้น และจบ การบริการ ที่สนามบินสุวรรณภูมิ กรณีท่านเดินทางมาจากต่างจังหวัด หรือต่างประเทศ และจะสำรองตัวเครื่องบิน หรือพาหนะอย่างหนึ่งอย่างใดที่ใช้ในการเดินทางมาสนามบิน ทางบริษัทจะไม่รับผิดชอบค่าใช้จ่ายในส่วนนี้ เพราะเป็นค่าใช้จ่ายที่นอกเหนือจากโปรแกรมการเดินทางของบริษัท ฉะนั้นท่านควรจะให้กรุป FINAL 100% ก่อนที่จะสำรองยานพาหนะ

เงื่อนไขการยกเลิก

1. ยกเลิกก่อนการเดินทาง 30 วัน - คืนค่าใช้จ่ายทั้งหมด ยกเว้นกรุปที่เดินทางช่วงวันหยุด หรือค่ามัดจำที่ต้องกา รันตีที่นั้งกับสายการบิน หรือ กรุปที่มีการการันตีค่ามัดจำที่ปักโดยตรงหรือ โดยการผ่านตัวแทนในประเทศ หรือต่างประเทศและไม่อาจขอคืนเงินได้ (ค่าใช้จ่ายตามความเป็นจริง)
2. ยกเลิกก่อนการเดินทาง 16 วันขึ้นไป – เก็บค่าใช้จ่าย 50 % ของราคาทัวร์
3. ยกเลิกก่อนการเดินทาง 1-15 วัน – เก็บค่าบริการทั้งหมด 100 %

เอกสารที่ใช้ในการยื่นขอวีซ่า VISA (ต้องมาโชว์ตัวที่สถานทูตเพื่อสแกนลายนิ้วมือทุกท่าน)

1. หนังสือเดินทางที่เหลืออายุใช้งานไม่ต่ำกว่า 6 เดือน และมีหน้าพาสปอร์ตว่างอย่างน้อย 3 หน้า
2. รูปถ่ายสี (ต้องถ่ายไว้ไม่เกิน 6 เดือน หากหลังเป็นสีขาวเท่านั้น) 1.5 X 2.0 นิ้ว จำนวน 3 รูป ขึ้นอยู่กับประเทศที่จะเดินทาง
3. หลักฐานแสดงสถานะการทำงาน 1 ชุด
 - * ค่าขาย หลักฐานทางการค้า เช่น ใบรับรองจากกระทรวงพาณิชย์หรือใบทะเบียนการค้าที่มีชื่อผู้เดินทาง อายุย้อนหลังไม่เกิน 3 เดือนนับจากเดือนที่จะเดินทาง * พนักงานและผู้ถือหุ้น หนังสือรับรองการทำงานเป็นภาษาอังกฤษ ในการออกจดหมายรับรองกรุณาระบุคำว่า TO WHOM IT MAY CONCERN แทนการใช้ชื่อแต่ละสถานทูต * ข้าราชการและนักเรียน หนังสือรับรองจากต้นสังกัด หนังสือรับรองเป็นภาษาอังกฤษ
4. หลักฐานแสดงฐานะการเงินท่านละ 1 ฉบับ (สถานทูตรับบัญชีออมทรัพย์เท่านั้น ส่วนบัญชีอื่นๆนอกจากออมทรัพย์และเอกสารแสดงทางการเงินอื่นๆ สามารถยื่นแนบเพิ่มเติมได้ ทั้งนี้เพื่อให้หลักฐานการเงินของท่านสมบูรณ์ที่สุด)
 - * หนังสือรับรองจากธนาคาร ในการออกจดหมายรับรองกรุณาระบุคำว่า TO WHOM IT MAY CONCERN แทนการใช้ชื่อแต่ละสถานทูตพร้อม Statement และ สำเนาสมุดเงินฝาก ออมทรัพย์ โดยละเอียดทุกหน้า ย้อนหลัง 6 เดือน กรุณาสะกดชื่อให้ตรงกับหน้าพาสปอร์ต และหมายเลขบัญชีเล่มเดียวกับสำเนาที่ท่านจะใช้ยื่นวีซ่า (ใช้เวลาดำเนินการขอประมาณ 3-5 วันทำการ)
 - * เด็กต้องทำเอกสารรับรองบัญชีจากทางธนาคารบิดาหรือมารดา
 - * สามี-ภรรยาที่มีการจดทะเบียนสมรส สามารถใช้ออกสารการเงินร่วมกันได้ แต่ให้ทางธนาคารออกเอกสารแยกคนละชุด
5. กรณีเด็กอายุต่ำกว่า 20 ปีบริบูรณ์ / หากเด็กไม่ได้เดินทางกับบิดา/มารดาคนใดคนหนึ่ง หรือบิดามารดาไม่ได้เดินทางทั้งสองคน ต้องมีจดหมายยินยอมให้เดินทางไปต่าง ประเทศจากบิดา และ มารดา ซึ่งจดหมายต้องออกโดยที่ว่าการอำเภอ
6. สำเนาบัตรประชาชน หรือ สำเนาสูติบัตร 1 ชุด
7. สำเนาทะเบียนบ้าน 1 ชุด
8. สำเนาทะเบียนสมรส หรือ ทะเบียนหย่า 1 ชุด
9. สำเนาใบเปลี่ยนชื่อ-สกุล (ถ้ามี) 1 ชุด
10. การบิดเบือนข้อเท็จจริงประการใดก็ตามอาจจะถูกระงับมิให้เดินทางเข้าประเทศในกลุ่มชงเก้นเป็นการถาวร และถึงแม้ว่าท่านจะถูกปฏิเสธวีซ่าสถานทูตไม่คืนค่าธรรมเนียมที่ได้ชำระไปแล้วและหากต้องการขอยื่นคำร้องใหม่ก็ต้องชำระค่าธรรมเนียมใหม่ทุกครั้ง
11. หากสถานทูตมีการเรียกสัมภาษณ์ ทางบริษัทฯขอความร่วมมือในการเชิญท่านไปสัมภาษณ์ตามนัดหมายและโปรดแต่งกายสุภาพ ทั้งนี้ทางบริษัทฯ จะส่งเจ้าหน้าที่ไปอำนวยความสะดวกและประสานงานตลอดเวลาและหากสถานทูตขอเอกสารเพิ่มเติมทางบริษัทฯ ใ้กร์ขอรวบรวมท่านจัดส่งเอกสารดังกล่าวเช่นกัน
12. กรณีที่ท่านยกเลิกการเดินทางภายหลังจากได้วีซ่าแล้ว ทางบริษัทฯขอสงวนสิทธิ์ในการแจ้งสถานทูตยกเลิกวีซ่าของท่าน เนื่องจากการขอวีซ่าในแต่ละประเทศจะถูกบันทึกไว้เป็นสถิติในนามของบริษัทฯ
13. ทางสถานทูตจะรับพิจารณาเฉพาะท่านที่มีเอกสารพร้อมและมีความประสงค์ที่จะเดินทางไปท่องเที่ยวยังประเทศตามที่ระบุเท่านั้น การปฏิเสธวีซ่าอันเนื่องมาจากหลักฐานในการขอยื่นวีซ่าปลอมหรือผิดวัตถุประสงค์ในการยื่นขอวีซ่าท่องเที่ยว ทางบริษัทฯ ขอสงวนสิทธิ์ในการคืนเงิน โดยจะหักค่าใช้จ่ายที่เกิดขึ้นจริงและจะคืนให้ท่านหลังจากทัวร์ออกเดินทางภายใน 30 วัน โปรแกรมการเดินทางอาจเปลี่ยนแปลงได้ตามความเหมาะสม ทั้งนี้จะคำนึงถึงประโยชน์และความปลอดภัยของผู้เดินทางเป็นหลัก