

น้ำเงินทัวร์

น้ำเงินทัวร์

บริษัท น้ำเงินทัวร์ จำกัด

47/15 หมู่ที่ 17 ถนนบางนา-ตราด กม.10 บางพลีใหญ่ บางพลี จ.สมุทรปราการ 10540

ใบอนุญาต 11/05266

✉ blue.tour2@hotmail.com

☎ 087-685-5719

LINE MAEW_PANTHIP



WJ-HK801

HongKong

Free & Easy 3 days 2 nights

*ราคาเริ่มต้นที่
4,555.-
บาท/ท่าน
วันดี-ธ.ค.67



สุขสมหวังที่
"วัดหวังต้าเซียน"



มันคง มั่งคั่ง มั่งมี
"วัดเซกองหมิว"



เงินทองมากมาย
"วัดเจ้าแม่กวนอิม"



ช้อปปิ้งกระจาย
"จิมซาจุ่ย"



รถรับ-ส่ง (Join coach)
สนามบิน-โรงแรม-สนามบิน



ห้องพักสะดวกสบาย 2 คืน
ใกล้แหล่งช้อปปิ้ง-รถไฟฟ้าใต้ดิน



ไกด์ท้องถิ่น (ภาษาไทย)
นำเที่ยว-ไหว้พระ-ช้อปปิ้ง



มื้อพิเศษ "บุฟเฟ่ต์ซาบู"
อิ่มอร่อยไม่เกรงใจใคร

แพ็คเกจทัวร์ฮ่องกง 3 วัน 2 คืน
ที่คุ้มค่าที่สุดในสามโลก



ติดต่อสอบถาม :

HongKong

Free & Easy 3 days 2 nights

*ราคาเริ่มต้นที่
4,555.-
บาท/ท่าน
วันนี้-ร.ค.67

วันแรกของการเดินทาง



กรุงเทพฯ - ส่องกง รถบัส (Join Coach) บริการรับที่สนามบินฮ่องกง ส่งโรงแรมที่พักที่ท่านได้เลือกไว้ (รถบริการระหว่าง 08.00-21.30 น.) เมื่อเช็คอินเข้าสู่ที่พักเรียบร้อยแล้ว ให้ท่านได้พักผ่อนหรือท่องเที่ยวอิสระตามอัธยาศัย

วันที่สองของการเดินทาง



08.00 น. รถบัสและไกด์รับท่านที่โรงแรม จากนั้นนำท่านไปไหว้พระขอพรที่ **"วัดหวังต้าเซียน"** จากนั้นนำท่านแวะชม Jewelry Factory และ Jade Shop พร้อมบริการอาหารกลางวัน **"บุฟเฟ่ต์ซาบู"** พร้อมอาหารอื่นๆ อีกหลากหลายรวมทั้งของหวานและเครื่องดื่ม



หลังรับประทานอาหารกลางวันเรียบร้อยแล้ว ไกด์นำท่านไปทำพิธี **"ยืมเงินเจ้าแม่กวนอิม"** ที่วัดฮ่องกง จากนั้นไปต่อกันที่ **"วัดแซกงหมิว"** จากนั้นส่งท่าน **ช้อปปิ้งที่ย่าน "จิมซาจุ่ย"**



ให้ท่านได้ช้อปปิ้งแล้วกลับสู่โรงแรมพักผ่อนอิสระตามอัธยาศัย

HongKong

วันที่สามของการเดินทาง



รถบัส (Join Coach) บริการรับท่านที่โรงแรมที่พักตามเวลานัดหมาย จากนั้นนำท่านเดินทางสู่สนามบินฮ่องกงให้ท่านได้เดินทางกลับสู่ประเทศไทยโดยสวัสดิภาพด้วยความประทับใจ



อัตราค่าบริการ

ราคานี้เดินทางได้ทุกวันถึงธันวาคม 2567

วันเดินทาง	พัก 2 ท่าน/ห้อง	พักเดี่ยวเพิ่ม
เข้าพักวันธรรมดา อาทิตย์-พฤหัสบดี	4,555 บาท/ท่าน	3,555 บาท/ท่าน
เข้าพักวันสุดสัปดาห์ ศุกร์ - เสาร์	5,555 บาท/ท่าน	4,555 บาท/ท่าน

หมายเหตุ

1.กรณีเดินทางเข้าพักตรงกับวันหยุดพิเศษของทางฮ่องกง จะมีค่า **Surcharge** ที่ต้องชำระเพิ่มอีก 1,000 บาท/ท่าน/คืน ดังนี้
เดือนตุลาคม : วันที่ 1, 2, 3, 4, 5, 10, 11, 12, 13, 14
เดือนธันวาคม : วันที่ 24, 25, 26, 30, 31 และวันที่ 1 มกราคม 2568

อัตราบริการนี้รวม

- รถรับ-ส่ง (Join Coach) ตามที่ระบุในรายการ
- ห้องพัก 2 คืนในโรงแรมตามที่ท่านได้เลือกไว้
- ไกด์ไทยนำเที่ยวตามที่ระบุไว้ในรายการ
- อาหารกลางวันบุฟเฟ่ต์ซาบู

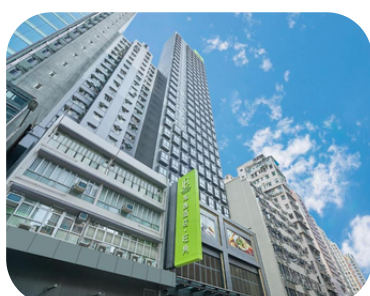
อัตราบริการนี้ไม่รวม

- ค่าทิปไกด์ท้องถิ่นท่านละ 60HKD\$
- ค่าใช้จ่ายอื่นใดนอกเหนือจากที่ระบุไว้ในรายการ
- ภาษีมูลค่าเพิ่ม 7% และภาษีหัก ณ ที่จ่าย 3%
- ค่าตัวเครื่องบิน

เลือกโรงแรมที่ท่านต้องการ



Lagos Hotel
(จอร์แดน)



Ease Mongkok Hotel
(มงก๊ก)



Starphire Hotel
(มงก๊ก)



Panda Hotel
(ซุนหวาน)