

จตุรจักร
ทัวร์

นำเงินทัวร์ บริษัท นำเงินทัวร์ จำกัด

47/15 หมู่ที่ 17 ถนนบางนา-ตราด กม.10 บางพลีใหญ่ บางพลี จ.สมุทรปราการ 10540

ใบอนุญาต 11/05266



blue.tour2@hotmail.com



087-685-5719



MAEW_PANTHIP



สรมังกรดำ

เมืองโบราณเซงกรี่ล่า

วัดลามะชงจันหลิน

เดินทาง

มกราคม - เมษายน 2567

ราคาเริ่มต้น
23,888

ไม่รวมวีซ่ากรุป

CHINA
ซูปร่า...หว่าเห็นเสียงหน้คุณหมิง ลี่เจียง

ไฮไลท์!! ต้าหลี่ ลี่เจียง เซงกรี่ล่า นั่งรถไฟความเร็วสูง
นั่งกระเช้าขึ้นภูเขาหิมะมังกรหยก ชมโชว์ "Impression of Lijiang"
เมนูพิเศษ!! เมนูปลาแซลมอน และสุกี้เห็ด พักโรงแรมระดับ 4 ดาว
สถานที่ท่องเที่ยวระดับ AAAAA

KMGFD0124

6 วัน

5 คืน



สายการบิน AIR ASIA



น้ำหนักกระเป๋า 20 kg.

CHINA

ชูปตาร์...หว่าเห็นเสียงหนีคุณหมิง ลี่เจียง

KMGFD0124

6 วัน 5 คืน

AirAsia

น้ำหนักกระเป๋า 20 kg.
ชั้นเครื่องไม่เกิน 7 กก./ท่าน

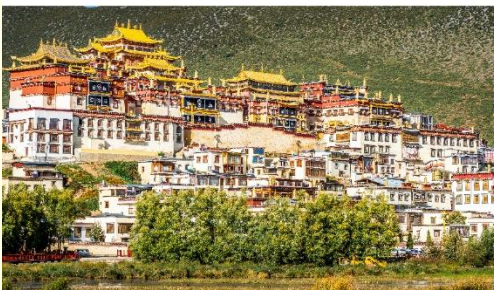
DMK ? _ _ _ ✈ _ _ _ ? KMG

KMG ? _ _ _ ✈ _ _ _ ? DMK

เที่ยวบิน	ไฟล์ท	ออก	ถึง
ขาไป	FD582	09.20	12.30

เที่ยวบิน	ไฟล์ท	ออก	ถึง
ขากลับ	FD583	13.30	14.35

วันที่	โปรแกรมการท่องเที่ยว	อาหาร			ที่พัก
		เช้า	กลางวัน	เย็น	
1	<ul style="list-style-type: none"> ทำอากาศยานนานาชาติดอนเมือง ประเทศไทย ทำอากาศยานนานาชาติคุนหมิงฉางสุ่ย ประเทศจีน • เมืองต้าหลี่ เมืองโบราณต้าหลี่ 				DALI ZHUANG YUAN HOTEL ★★★★★ หรือเทียบเท่า
2	<ul style="list-style-type: none"> เมืองต้าหลี่ • วัดเจ้าแม่กวนอิม • ผ่านชมด้านนอกเจดีย์สามองค์ หรือ ซานต้า หมู่บ้านสี่โจ้ว • เมืองจงเตี้ยน (แซงกรี่ล่า) เมืองโบราณจงเตี้ยน (เมืองโบราณแซงกรี่ล่า) 				SHU JIN MU YUN HOTEL ★★★★★ หรือเทียบเท่า
3	<ul style="list-style-type: none"> เมืองจงเตี้ยน (แซงกรี่ล่า) • วัดลามะชงจ้านหลิน • ชองแคเคื่อกระโจน เมืองลี่เจียง • สระมังกรดำ • เมืองโบราณลี่เจียง 			 สุกี้แชลุ่มอน	FENG HUANG HOTEL ★★★★★ หรือเทียบเท่า
4	<ul style="list-style-type: none"> เมืองลี่เจียง • ภูเขาหิมะมังกรหยก • นั่งกระเช้าใหญ่ขึ้นภูเขาหิมะมังกรหยก ทะเลสาบไป๋สุ่ยเหอ (ไม่รวมค่ารถแบดเตอร์) • อุทยานน้ำหยก 				FENG HUANG HOTEL ★★★★★ หรือเทียบเท่า
5	<ul style="list-style-type: none"> นั่งรถไฟความเร็วสูงจากเมืองลี่เจียง สู่ เมืองคุนหมิง สวนน้ำตกคุนหมิง • ตำนกทง • ถนนคนเดินจินปี้สู ซุ้มประตูม้าทอง และ ซุ้มประตูไถ่หยก 			 สุกี้เห็ด	PIN HUA YUE JIA HOTEL ★★★★★ หรือเทียบเท่า
6	<ul style="list-style-type: none"> ทำอากาศยานนานาชาติคุนหมิงฉางสุ่ย ประเทศจีน ทำอากาศยานนานาชาติดอนเมือง ประเทศไทย 				



วัดลามะชงจ้านหลิน



เมืองโบราณลี่เจียง



เมืองโบราณต้าหลี่

*ทางบริษัทฯ ขอสงวนสิทธิ์ในการสลับโปรแกรมทัวร์ตามความเหมาะสมขึ้นอยู่กับสถานการณ์หน้างาน โดยคำนึงถึงผลประโยชน์ของลูกค้าเป็นสำคัญ

วันเดินทาง	ราคาผู้ใหญ่	ราคาทัวร์ไม่รวม ตัวเครื่องบิน	พักเดี่ยว
02 - 07 มกราคม 2567	24,888	19,888	5,000
03 - 08 มกราคม 2567	23,888	18,888	5,000
06 - 11 มกราคม 2567	24,888	19,888	5,000
09 - 14 มกราคม 2567	24,888	19,888	5,000
13 - 18 มกราคม 2567	24,888	19,888	5,000
20 - 25 มกราคม 2567	24,888	19,888	5,000
23 - 28 มกราคม 2567	24,888	19,888	5,000
27 มกราคม - 01 กุมภาพันธ์ 2567	24,888	19,888	5,000
20 - 25 กุมภาพันธ์ 2567	24,888	19,888	5,000
24 - 29 กุมภาพันธ์ 2567 วันหยุดวันมาฆบูชา	26,888	21,888	5,000
27 กุมภาพันธ์ - 03 มีนาคม 2567	24,888	19,888	5,000
02 - 07 มีนาคม 2567	25,888	20,888	5,000
05 - 10 มีนาคม 2567	25,888	20,888	5,000
09 - 14 มีนาคม 2567	25,888	20,888	5,000
12 - 17 มีนาคม 2567	25,888	20,888	5,000
16 - 21 มีนาคม 2567	25,888	20,888	5,000
19 - 24 มีนาคม 2567	25,888	20,888	5,000
23 - 28 มีนาคม 2567	25,888	20,888	5,000
26 - 31 มีนาคม 2567	25,888	20,888	5,000
03 - 08 เมษายน 2567	25,888	20,888	5,000
09 - 14 เมษายน 2567 วันหยุดเทศกาลสงกรานต์	29,888	22,888	5,000
11 - 16 เมษายน 2567 วันหยุดเทศกาลสงกรานต์	34,888	27,888	5,000
13 - 18 เมษายน 2567 วันหยุดเทศกาลสงกรานต์	34,888	27,888	5,000
20 - 25 เมษายน 2567	25,888	20,888	5,000

ราคาไม่รวมค่าวีซ่ากรุป 1500 บาท/ท่าน

ราคาไม่รวมค่าทิปมัคคุเทศก์ท้องถิ่น คนขับรถท้องถิ่น

ตามทำเนียม ท่านละ 1,500 บาท/ท่าน/ทริป (ยกเว้นเด็กต่ำกว่า 2 ขวบ)

สำหรับหัวหน้าทัวร์จากเมืองไทย (ตามความพึงพอใจในการบริการ)

ราคาเด็กอายุต่ำกว่า 2 ขวบ INFANT 5,000 บาท /ท่าน

วันแรก ทำอากาศยานนานาชาติดอนเมือง ประเทศไทย - ทำอากาศยานนานาชาติคุนหมิงฉางสุ่ย ประเทศจีน - เมืองต้าหลี่ - เมืองโบราณต้าหลี่

06.30 น. สมาชิกทุกท่านพร้อมกัน ณ ทำอากาศยานนานาชาติดอนเมือง อาคารผู้โดยสารขาออก อาคาร 1 ชั้น 3 ประตู 1 เคาน์เตอร์เช็คอินสายการบินแอร์เอเชีย (FD) โดยมีเจ้าหน้าที่ส่งทัวร์และหัวหน้าทัวร์ คอยต้อนรับ และแจกเอกสารการเดินทาง จากนั้นนำท่านเช็คอินและโหลดสัมภาระ

09.20 น. ออกเดินทางสู่ ทำอากาศยานนานาชาติคุนหมิงฉางสุ่ย ประเทศจีน โดยสายการบิน แอร์เอเชีย (FD) เที่ยวบินที่ FD582 (ไม่มีอาหารบริการบนเครื่อง)

12.30 น. เดินทางถึง ทำอากาศยานนานาชาติคุนหมิงฉางสุ่ย ประเทศจีน ผ่านพิธีการตรวจคนเข้าเมืองและศุลกากร ตามขั้นตอนเรียบร้อยแล้วนำท่านรับสัมภาระ (เวลาท้องถิ่นประเทศจีนเร็วกว่าเวลาประเทศไทย 1 ชั่วโมง)

กลางวัน บริการอาหารกลางวัน ณ ภัตตาคาร

นำท่านเดินทางสู่ เมืองต้าหลี่ (ใช้ระยะเวลาเดินทางประมาณ 3 ชั่วโมง) เดินทางถึงเมืองต้าหลี่ จากนั้นนำท่านชม เมืองโบราณต้าหลี่ สร้างขึ้นเมื่อกว่า 1,000 ปีก่อน แต่ถึงแม้ได้ผ่านกาลเวลามาช้านาน แต่เมืองโบราณแห่งนี้ก็ยังคงอยู่ในสภาพค่อนข้างสมบูรณ์ ท่านจะเห็นประตูเมืองทั้งด้านใต้และด้านเหนือที่มีสถาปัตยกรรมสอดรับกัน ตามสองฟากของถนนสายเก่าแก่ที่มีบ้านโบราณต่างๆ ปลูกสร้างไว้อย่างกระจัดกระจาย มีถนนสายเก่าแก่ที่ตัดผ่านตัวเมืองโบราณหนึ่งสาย ซึ่งทุกวันนี้ได้กลายเป็นถนนย่านการค้าที่คึกคัก สองข้างถนนเต็มไปด้วยร้านค้าต่างๆ มีพ่อค้าชาวไป๋ที่แต่งชุดประจำเผ่าขายสินค้าพื้นเมืองต่างๆ เช่น หินอ่อนต้าหลี่ ผ้าพื้นเมืองและเครื่องเงิน หรืออาหารท้องถิ่นต่างๆ



เย็น บริการอาหารเย็น ณ ภัตตาคาร

ที่พัก DALI ZHUANG YUAN HOTEL ระดับ 4 ดาว หรือเทียบเท่า

เช้า

บริการอาหารเช้า ณ ห้องอาหารของโรงแรม

นำท่านเดินทางสู่ **วัดเจ้าแม่กวนอิม** (ใช้เวลาเดินทาง 30 นาที) ตามตำนานเล่าว่าเจ้าแม่กวนอิมได้แปลงกายเป็นหญิงชราแบกก้อนหินใหญ่ไว้บนหลังเพื่อให้ทหารของฝ่ายตรงข้ามได้เห็นเมื่อทหารฝ่ายศัตรูได้เห็นว่ามีแต่หญิงชรายังแข็งแรงถึงเพียงนี้ ถ้าเป็นคนวัยหนุ่มสาวจะต้องมีพลังกำลังมากมายที่จะต่อสู้ จึงทำให้ไม่ทำการเข้าโจมตีเมืองและถอยทัพกลับไป ชาวเมืองจึงสร้างวัดแห่งนี้ขึ้นในสมัยราชวงศ์ถัง ซึ่งถือว่าเป็นวัดที่มีประติมากรรมยอดเยี่ยมแห่งหนึ่งในต้าหลี่ นำท่าน **ผ่านชมด้านนอกเจดีย์สามองค์ หรือ ซานถ่า** เป็นสัญลักษณ์ของเมืองต้าหลี่ที่โดดเด่นงดงามอยู่ริมทะเลสาบเอ๋อไห่ ประกอบด้วยเจดีย์สีขาวสวยงาม 3 องค์ ตั้งอยู่ภายในวัด ฉงเซิ่งชื่อ ซึ่งในอดีตเป็นวัดหลวงของเจ้าผู้ปกครองเมืองต้าหลี่ ถูกสร้างขึ้นในศตวรรษที่ 12 เจดีย์สามองค์ไม่ได้รับความเสียหายในคราวที่เกิดแผ่นดินไหวในปี ค.ศ. 1925 ทั้งที่ บ้านเรือนและสิ่งปลูกสร้างในเมืองได้รับความเสียหายถึง 99% ชาวบ้านเชื่อว่าเจดีย์ทั้งสามมีความศักดิ์สิทธิ์ซึ่งภัยธรรมชาติไม่สามารถทำลายได้ จากนั้นนำท่านพบกับวิถีชีวิตของชนพื้นเมือง **หมู่บ้านสี่โจว** ชมวิถี การชงน้ำชา 3 ถ้วย 3 รส วัฒนธรรมของชาวกู๋ไป พร้อมเลือกซื้อของฝากของที่ระลึก



กลางวัน

บริการอาหารกลางวัน ณ ภัตตาคาร

นำท่านเดินทางสู่ **เมืองจงเตี้ยน (แซงกรี่ล่า)** (ใช้เวลาเดินทางประมาณ 4 ชั่วโมง) ซึ่งอยู่ทางทิศตะวันออกเฉียงเหนือของมณฑลยูนนานซึ่งมีพรมแดนติดกับอาณาเขตนาซีของเมืองลี่เจียงและอาณาจักรหยาของเมืองหนิงหลง ซึ่งอยู่ห่างจากนครคุนหมิงถึง 700 กิโลเมตร และอุดมไปด้วยธรรมชาติที่งดงามของป่าไม้ทุ่งหญ้าภูเขาทะเลสาบและสัตว์นานาชนิด ด้วยภูมิประเทศรวมกับทัศนียภาพที่งดงาม สถานที่แห่งนี้จึงได้ชื่อว่า “ดินแดนแห่งความฝัน”

นำท่านชม **เมืองโบราณจงเตี้ยน (เมืองโบราณแซงกรี่ล่า)** ศูนย์รวมของวัฒนธรรมชาวธิเบต ลักษณะคล้ายชุมชนเมืองโบราณธิเบต ซึ่งเต็มไปด้วยร้านค้าของคนพื้นเมือง ร้านขายสินค้าที่ระลึกมากมาย



เย็น บริการอาหารเย็น ณ ภัตตาคาร
ที่พัก SHU JIN MU YUN HOTEL ระดับ 4 ดาว หรือเทียบเท่า

วันที่สาม เมืองจางเตี้ยน (แซงกรี่ล่า) – วัดลามะซงจ้านหลิน – ช่องแคบเสื่อกระโจน – เมืองลี่เจียง - สระมังกรดำ - เมืองโบราณลี่เจียง

เช้า บริการอาหารเช้า ณ ห้องอาหารของโรงแรม
นำท่านเดินทางสู่ วัดลามะซงจ้านหลิน (ใช้เวลาเดินทาง 15 นาที) สร้างขึ้นในปี ค.ศ. 1679 เป็นวัดลามะที่มีอายุเก่าแก่กว่า 300 ปี มีพระลามะจำพรรษาอยู่กว่า 700 รูป สร้างขึ้นโดยตะไลลามะองค์ที่ 5 มีโบราณวัตถุมากมาย รวมทั้งรูปปั้นทองสัมฤทธิ์ที่มีชื่อเสียงมากที่สุด



นำท่านชม **ช่องแคบเสือกระโจน** (ใช้เวลาเดินทางประมาณ 2 ชั่วโมง) ซึ่งเป็นช่องแคบช่วงแม่น้ำแยงซีไหลลงมาจากจินซาเจียง(แม่น้ำทรายทอง) เป็นช่องแคบที่มีน้ำไหลเชี่ยวมาก ช่วงที่แคบที่สุดประมาณ 30 เมตร ตามตำนานเล่าว่า ในอดีตช่องแคบเสือนี้สามารถกระโดดข้ามไปยังฝั่งตรงข้ามได้ จึงเป็นที่มาของ “ช่องแคบเสือกระโจน” (ไม่รวมค่าบันไดเลื่อน ขึ้น-ลง ประมาณ 70 หยวน)



กลางวัน

บริการอาหารกลางวัน ณ ภัตตาคาร

นำท่านเดินทางกลับสู่ **เมืองลี่เจียง** (ใช้เวลาเดินทางประมาณ 3 ชั่วโมงครึ่ง) เมืองเล็กๆ ที่ตั้งอยู่ท่ามกลางขุนเขาทางตอนเหนือของต้าหลี่ มีอากาศหนาวเย็นตลอดปี

นำท่านเดินทางสู่ **สระมังกรดำ** หรือ **เฮยหลงถัน** ชมความงดงามของอุทยาน ที่กว้างใหญ่และน้ำ ในบึงที่ใสสะอาดมาก จนสามารถสะท้อนภาพทิวทัศน์ของภูเขาหิมะให้เห็นได้อย่างชัดเจน นอกจากนี้ที่นี่ยังเป็นจุดที่ท่านสามารถชมยอดเขามังกรหยกได้อย่างงดงาม และชัดเจนอีกด้วย



นำท่านเดินทางสู่ **เมืองโบราณลี่เจียง** ด้านหน้าจะมีกังหันวิดน้ำขนาดใหญ่ตั้งโดดเด่นเป็นสง่า เป็นเหมือนสัญลักษณ์ของเมืองเก่าลี่เจียง ภายในเมืองเก่าลี่เจียงนั้นงดงามไปด้วยสถาปัตยกรรมบ้านเรือนสไตล์จีนเก่าแก่ที่หาชมได้ยาก และได้รับการอนุรักษ์ไว้อย่างดี บางหลังเหมือนโรงเตี๊ยมโบราณที่เราเคยเห็นตามหนังสือย้อนยุค ให้ท่านอิสระตามอัธยาศัย



เย็น
ที่พัก

รับประทานอาหารเย็น ณ ภัตตาคาร เมนูพิเศษ สุกี้แชลม่อน
FENG HUANG HOTEL ระดับ 4 ดาว หรือเทียบเท่า

วันที่สี่

เมืองลี่เจียง – ภูเขาหิมะมังกรหยก – นั่งกระเช้าใหญ่ขึ้นภูเขาหิมะมังกรหยก – ทะเลสาบไป๋ส่วยเหอ (ไม่รวมค่ารถแบดเตอร์) – อุทยานน้ำหยก

เช้า

บริการอาหารเช้า ณ ห้องอาหารของโรงแรม

นำท่านเดินทางสู่ **ภูเขาหิมะมังกรหยก** (ใช้เวลาเดินทางประมาณ 1 ชั่วโมง) เปลี่ยนนั่งรถภายในอุทยานเพื่อเดินทางสู่จุดนั่งกระเช้าที่ระดับความสูง 3,356 เมตร **นั่งกระเช้าใหญ่** ขึ้นสู่ **ภูเขาหิมะมังกรหยก** สู่จุดชมวิวสูงสุดจากระดับน้ำทะเล 4,506 เมตร ซึ่งท่านสามารถสัมผัสหิมะที่ปกคลุมอยู่ตลอดทั้งปีอย่างใกล้ชิดเพื่อชมทิวทัศน์และธรรมชาติบนจุดที่สูงที่สุด และสวยงามที่สุด ตลอดสองข้างทางที่ขี้นยอดเขา ทิวเขาแห่งนี้เมื่อมองจากระยะไกล จะเห็นเป็นลักษณะคล้ายมังกรกำลังเลื้อย บนพื้นสีขาวของหิมะที่ปกคลุมอยู่นั้น ดูราวกับหยกขาว ที่ตัดกันสีน้ำเงินของท้องฟ้า คล้ายมังกรขาว กำลังล่องลอยอยู่บนฟากฟ้า เขาแห่งนี้จึงได้ชื่อว่าภูเขาหิมะมังกรหยกให้ท่านได้ชื่นชมและสัมผัสกับความหนาวเย็นของธรรมชาติ

(หมายเหตุ : กรณีที่มีการประกาศปิดให้บริการกระเช้าไฟฟ้า อันเนื่องมาจากเหตุผลด้านสภาพอากาศไม่เอื้ออำนวย, การปิดซ่อมบำรุง, หรือเหตุผลใดๆ บริษัทฯ ขอสงวนสิทธิ์ในการปรับเปลี่ยนโปรแกรมท่องเที่ยวอื่นทดแทน หรือในกรณีที่กระเช้าใหญ่ปิด ทางบริษัทฯ จะเปลี่ยนมาขึ้นกระเช้ารุ่นชั้นผิง ความสูงประมาณ 3,600 เมตร ชมทุ่งหญ้า ป่าสน ชมวิวภูเขาหิมะมังกรหยกหรือเล่นหิมะที่ SNOW WORLD, SUNAC แทนโดยไม่ต้องแจ้งให้ทราบล่วงหน้า)



นำท่านชม ทะเลสาบไป๋ส่วยเหอ (ไม่รวมค่าธรรมเนียม) ทะเลสาบสีเทอร์ควอยซ์ตัดกับวิวต้นไม้ ท่ามกลางขุนเขาแห่งหุบเขาพระจันทร์สีน้ำเงิน ฉากของภูเขาหิมะมังกรหยก มีน้ำตกหินปูนชั้นบันไดขนาดเล็กลดหลั่นลงมาอย่างสวยงาม น้ำที่ไหลผ่านหุบเขานี้คือน้ำที่ละลายจากหิมะบนยอดเขาหิมะมังกรหยก เนื่องจากจุดนี้มีทิวทัศน์ที่สวยงามมีฉากหลังคือภูเขาหิมะมังกรหยกมีน้ำตกและแม่น้ำกึ่งทะเลสาบจึงเป็นที่นิยมของนักท่องเที่ยวช่างภาพและคู่รักเป็นอย่างมาก อิสระเก็บภาพประทับใจตามอัธยาศัย



กลางวัน

บริการอาหารกลางวัน ณ ภัตตาคาร

13.30 น.

นำท่านชมการแสดง ความประทับใจแห่งลี่เจียง “Impression Lijiang หรือ โข่วจางอวี๋โหมว” ที่ซึ่งเนรมิตให้ภูเขาหิมะมังกรหยกเป็นฉากหลัง และบริเวณทุ่งหญ้าเป็นเวทีการแสดง โดยใช้นักแสดงกว่า 600 ชีวิต แสง สี เสียง ตระการตา เล่าเรื่องราวชีวิตความเป็นอยู่และชาวเผ่าต่างๆของเมืองลี่เจียง



นำท่านเดินทางสู่ **อุทยานน้ำหยก** ซึ่งมีตาน้ำธรรมชาติผุดขึ้นมา 2 ตา เป็นน้ำที่ซึมมาจากการละลายของน้ำแข็งบนภูเขาหิมะมังกรหยก เป็นสถานที่แสดงวัฒนธรรมของชนเผ่านาซีกลมกลืนกับธรรมชาติ ประกอบด้วยประตูลีลาวดีซึ่งมีรูปปั้นแกะสลักด้วยไม้ช่างชาวเป็นพ่อช่างซ้ายเป็นแม่และน้ำตกมังกรที่ไหลลงไปตามไหล่เขาแบ่งเป็น 3 ชั้นชั้นแรกชื่อว่ามังกรออกถ้ำชั้นที่สองชื่อว่ามังกรเล่นน้ำชั้นที่สามชื่อว่ามังกรโอบยิบและยังมีต้นไม้เทวดาซึ่งเป็นที่สักการบูชาของคนในพื้นที่ที่มีอายุมากกว่า 500 ปี



เย็น
ที่พัก

รับประทานอาหารเย็น ณ ภัตตาคาร
FENG HUANG HOTEL ระดับ 4 ดาว หรือเทียบเท่า

วันที่ห้า นั่งรถไฟความเร็วสูงจากเมืองลี่เจียง สู๋ เมืองคุนหมิง – สวนน้ำตกคุนหมิง – ท่าหนักทอง - ถนนคนเดินจินปี้สู๋
- ชุมประตุม้าทอง และ ชุมประตูไก่หยก

เช้า บริการอาหารเช้า ณ ห้องอาหารของโรงแรม

นำท่าน นั่งรถไฟความเร็วสูงจากเมืองลี่เจียง สู๋ เมืองคุนหมิง (ใช้ระยะเวลาเดินทางประมาณ 4 ชั่วโมง)

เมืองคุนหมิง เมืองที่ได้ถูกขนานนามว่า “เมืองแห่งฤดูใบไม้ผลิ” เพราะมีสภาพอากาศเย็นสบายตลอดปี ฤดูหนาวไม่หนาวจัด และฤดูร้อนไม่ร้อนมาก



กลางวัน บริการอาหารกลางวัน ณ ภัตตาคาร

นำท่านเดินทางสู่ **สวนน้ำตกคุนหมิง** เป็นสวนสาธารณะใจกลางเมืองคุนหมิง ซึ่งเปิดเมื่อไม่นานมานี้ ถือเป็นสถานที่ท่องเที่ยวแห่งใหม่และเป็นที่พักผ่อนหย่อนใจยอดนิยมของชาวเมืองคุนหมิง เป็นสวนสาธารณะขนาดใหญ่ที่ใช้เวลาสร้างกว่า 3 ปีด้วยกัน ที่สร้างขึ้นด้วยฝีมือมนุษย์



นำท่านเยี่ยมชม **ท่าหนักทอง** โบราณสถานสำคัญของมณฑลยูนนาน ที่ได้รับการปกป้องดูแลโดยรัฐบาลจีน ตั้งอยู่บริเวณเชิงเขาหมิงเฟิง ล้อมรอบด้วยแนวกำแพงและหอคอยเหมือนเป็นป้อมปราการ ท่าหนักทองถูกเรียกตามรูปลักษณะอาคารที่มีสีทองวาววับจากทองเหลืองในส่วนของผนังและหลังคา รวมกว่า 200 ตัน โดยถือเป็นสิ่งปลูกสร้างสัมฤทธิ์ที่ใหญ่ที่สุดของจีน ภายในมีรูปปั้นทองโดยมีเงินอยู่ (เสวียนอู๋) เทพเจ้าลัทธิเต๋าเป็นองค์ประธาน

จากนั้นนำท่านเดินช้อปปิ้ง ณ ถนนคนเดินจินปี้ลู่ ชื่อของถนนจินปี้ลู่ มาจากตอนกลางของถนนจะมี ชุม
ประตูม้าทอง และ ชุมประตูไก่อ๋หยก ซึ่งภาษาจีนเรียกว่าจินหม่า และปี้จี้ จิ้งเอาค่าย่อ จินปี้ มาชานานนาม
ถนนแห่งนี้ ชุมม้าทองและไก่อ๋มรกดมีอายุรวม 400 ปี สร้างขึ้นในสมัยราชวงศ์หมิง โดยลวดลายของชุม
จินหม่าปี้จี้นี้เป็นตราสัญลักษณ์ของนครคุนหมิงมาโดยตลอด ในถนนย่านการค้าแห่งนี้ เป็นแหล่งเสื้อผ้าแบ
รนด์เนมทั้งของจีนและต่างประเทศ รวมทั้งเครื่องประดับ อัญมณี ร้านเครื่องดื่ม ร้านอาหารพื้นเมือง และ
ร้านขายของที่ระลึก ฯลฯ อิสระให้ท่านเลือกช้อปปิ้งตามอัธยาศัย



เย็น
ที่พัก

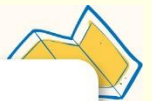
รับประทานอาหารเย็น ณ ภัตตาคาร เมนูพิเศษ สุกี้เห็ด
PIN HUA YUE JIA HOTEL ระดับ 4 ดาว หรือเทียบเท่า



- เช้า** **บริการอาหารเช้า ณ ห้องอาหารของโรงแรม**
- ได้เวลาอันสมควรนำท่านออกเดินทางสู่ ท่าอากาศยานนานาชาติคุนหมิงฉางสุ่ย ประเทศจีน เพื่อเดินทางกลับประเทศไทย
- 13.30 น. เดินทางสู่ ท่าอากาศยานนานาชาติดอนเมือง ประเทศไทย โดยสายการบิน แอร์เอเชีย (FD) เที่ยวบินที่ FD583 **(ไม่มีอาหารบริการบนเครื่อง)**
- 14.35 น. เดินทางถึง ท่าอากาศยานนานาชาติดอนเมือง กรุงเทพฯ โดยสวัสดิภาพ พร้อมความประทับใจ

+++++

หมายเหตุ : เนื่องจากเป็นการจองตั๋วล่วงหน้า ณ วันเดินทางจริง อาจจะมีเหตุการณ์ที่ทำให้ไฟล์ทบินล่าช้า หรือเปลี่ยนแปลงเวลาบิน หากท่านใดมีไฟล์ทบินภายในประเทศหรือต่างประเทศก่อนหรือหลังจากการเดินทาง โปรดสำรองเวลาในการจองตั๋วเครื่องบินไว้อย่างต่ำ 4-5 ชั่วโมง ทั้งนี้เพื่อประโยชน์ของตัวท่านเอง ทางบริษัทจะไม่รับผิดชอบค่าใช้จ่ายที่เกิดขึ้นในส่วนของตั๋วเครื่องบินที่ไม่เกี่ยวข้องกับโปรแกรมทัวร์



บริษัทขอสงวนสิทธิ์ : ทางบริษัทฯ ขอสงวนสิทธิ์ในการสลับโปรแกรมทัวร์ตามความเหมาะสม โดยไม่แจ้งให้ทราบล่วงหน้า อันเนื่องมาจากเหตุการณ์ต่าง ๆ ที่อาจเกิดขึ้นจากเหตุสุดวิสัยเช่น เหตุการณ์ทางธรรมชาติ การเมือง สภาพการจราจรทั้งทางบกและทางอากาศ สถานะห้องพักรของแต่ละโรงแรม รวมไปถึงสภาพอากาศที่ไม่เอื้ออำนวย ทั้งนี้ทางเราจะคำนึงถึงความปลอดภัยและผลประโยชน์ของลูกค้าเป็นสำคัญ และการบริการของรถบัสนำเที่ยวตามกฎหมายของประเทศจีนสามารถให้บริการวันละ 10 ชั่วโมง มีอาจเพิ่มเวลาได้โดยมัคคุเทศก์และคนขับจะเป็นผู้บริหารเวลาตามความเหมาะสม ทั้งนี้ขึ้นอยู่กับสภาพการจราจรในวันเดินทางนั้น ๆ เป็นหลัก จึงขอสงวนสิทธิ์ในการปรับเปลี่ยนเวลาท่องเที่ยวตามสถานที่ในโปรแกรมการเดินทาง

✓ อัตราค่าบริการรวม



ค่าตัวเครื่องบินไป-กลับตามรายการที่ระบุ รวมถึงค่าภาษีสนามบิน และค่าภาษีน้ำมัน (รวมน้ำหนักกระเป๋าถือขึ้นเครื่องท่านละ 7kg และโหลดใต้ท้องเครื่อง ท่านละ 20kg)



ค่ารถโค้ชปรับอากาศ



โรงแรมที่พักตามที่ระบุ หรือเทียบเท่า (พัก 2-3 ท่าน/ห้อง)



ค่าธรรมเนียมเข้าชมสถานที่ต่าง ๆ ตามรายการที่ระบุ



ค่าอาหาร ตามรายการที่ระบุ



ค่าเบี้ยประกันอุบัติเหตุในการเดินทางท่องเที่ยว วงประกันท่านละ 1,000,000 บาท (เงื่อนไขตามกรมธรรม์)



ภาษีมูลค่าเพิ่ม 7 % (เฉพาะค่าบริการ)



ภาษีหัก ณ ที่จ่าย 3 % (เฉพาะค่าบริการ)

× อัตราค่าบริการไม่รวม



ค่าใช้จ่ายส่วนตัวของผู้เดินทาง อาทิ ค่าทำหนังสือเดินทาง ค่าโทรศัพท์ ค่าอาหาร เครื่องดื่ม ค่าซักรีด ค่ามินิบาร์ในห้องและค่าพาหนะต่าง ๆ ที่มีได้ระบุในรายการ



ค่าธรรมเนียมวีซ่าเดี่ยวเข้าประเทศจีน กรณีทางรัฐบาลจีนประกาศยกเลิกวีซ่ากรุ๊ปท่องเที่ยว ผู้เดินทางจะต้องเสียค่าใช้จ่ายในการทำวีซ่าเพิ่ม ท่านละ **2,500** บาท



ค่าธรรมเนียมวีซ่ากรุ๊ปเข้าประเทศจีน ท่านละ 1,500 บาท / ท่าน



ค่าธรรมเนียมวีซ่าเข้าประเทศจีนสำหรับชาวต่างชาติ ที่ไม่ได้รับการงดเว้นวีซ่าเข้าประเทศจีน



ค่าธรรมเนียมในกรณีที่กระเป๋าสัมภาระที่มีน้ำหนักเกินกว่าที่สายการบินนั้น ๆ กำหนด หรือสัมภาระใหญ่เกินขนาดมาตรฐาน



ค่าภาษีน้ำมัน ที่สายการบินเรียกเก็บเพิ่ม ภายหลังจากทางบริษัทฯ ได้ออกตั๋วเครื่องบินไปแล้ว



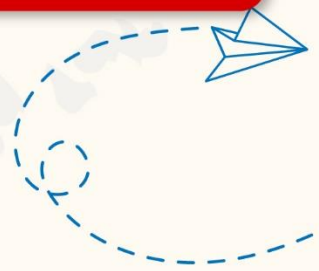
ค่าทิปมัคคุเทศก์, คนขับรถ, **1,500** บาท/ท่าน/ทริป, ค่าทิปหัวหน้าทัวร์ แล้วแต่ความพึงพอใจของท่าน



เงื่อนไขการจอง และ การชำระเงิน

- **ชำระมัดจำท่านละ 10,000 บาท** หลังจากที่ท่านส่งเอกสารการจอง 3 วัน กรณีลูกค้าทำการจองก่อนวันเดินทางภายใน 30 วัน ทางบริษัทขอสงวนสิทธิ์ในการเก็บค่าตัวริเต็มจำนวน
- ส่วนที่เหลือ ชำระก่อนวันเดินทางอย่างน้อย 30 วัน
- หากไม่ชำระมัดจำตามที่กำหนด ขออนุญาตตัดที่นั่งให้ลูกค้าท่านอื่นที่รออยู่
- หากชำระไม่ครบตามจำนวน บริษัทฯถือว่าท่านยกเลิกการเดินทางโดยอัตโนมัติ โดยไม่มีเงื่อนไข
- เมื่อท่านชำระเงินไม่ว่าจะทั้งหมดหรือบางส่วน ทางบริษัทฯถือว่าท่านได้ยอมรับเงื่อนไขและข้อตกลงต่างๆที่ได้ระบุไว้ทั้งหมดนี้แล้ว
- หากชำระเงินในแต่ละส่วนแล้ว โปรดส่งสำเนาการโอนเงิน มาทางอีเมลล์ของ เซลล์ที่ท่านติดต่อ
- ส่งรายชื่อสำรองที่นั่ง ผู้เดินทางต้องส่งสำเนาหนังสือเดินทาง (Passport) หากไม่ส่งสำเนาหนังสือเดินทาง (Passport) มาให้ ทางบริษัทฯขอสงวนสิทธิ์ไม่รับผิดชอบค่าเสียหายอันเกิดจากความผิดพลาดจากการสะกดชื่อ-นามสกุล และอื่นๆ เพื่อใช้ในการจองตั๋วเครื่องบินทั้งสิ้น

หมายเหตุ : โปรดตรวจสอบ Passport : จะต้องมีอายุคงเหลือ ณ วันเดินทาง มากกว่า 6 เดือนขึ้นไป และเหลือหน้ากระดาษอย่างต่ำ 2 หน้าหากไม่มั่นใจโปรด สอบถามเจ้าหน้าที่





เงื่อนไขยกเลิกการจอง

- ยกเลิกก่อนการเดินทาง ตั้งแต่ 30 วันขึ้นไป คืนเงินค่าทัวร์โดยหักค่าใช้จ่ายที่เกิดขึ้นจริง ในกรณีที่วันเดินทางตรงกับวันหยุดนักขัตฤกษ์ ต้องยกเลิกก่อน 45 วัน
- ยกเลิกก่อนการเดินทาง 15-29 วัน คืนเงิน 50% ของค่าทัวร์ หรือหักค่าใช้จ่ายตามจริง เช่น ค่ามัดจำตัวเครื่องบิน โรงแรม และค่าใช้จ่ายจำเป็นอื่นๆ
- ยกเลิกก่อนการเดินทาง น้อยกว่า 15 วัน ขอสงวนสิทธิ์ไม่คืนเงินค่าทัวร์ที่ชำระแล้วทั้งหมด
- หากมีการยกเลิกการเดินทางโดยไม่ใช้ความผิดของบริษัททัวร์ ทางบริษัทขอสงวนสิทธิ์ไม่รับผิดชอบ และ คืนค่าทัวร์ส่วนใดส่วนหนึ่งให้ท่านได้ไม่ว่ากรณีใด ๆ ทั้งสิ้น เช่น สถานกฏตปฏิวเสรวีซ่า ด้านตรวจคนเข้าเมือง นโยบายห้ามเข้าออกประเทศฯลฯ
- กรณีต้องการเปลี่ยนแปลงผู้เดินทาง (**เปลี่ยนชื่อ**) จะต้องแจ้งให้ทางบริษัททราบล่วงหน้า อย่างน้อย 21 วัน ก่อนออกเดินทาง กรณีแจ้งหลังจากเจ้าหน้าที่ออกเอกสารเรียบร้อยแล้ว ไม่ว่าส่วนใดส่วนหนึ่ง ทางบริษัทขอสงวนสิทธิ์ในการเรียกเก็บค่าใช้จ่ายที่เกิดขึ้นจริงทั้งหมด ทั้งนี้ขึ้นอยู่กับช่วงพีเรียดวันที่เดินทาง และกระบวนการของแต่ละคนละ เป็นสำคัญด้วย กรุณาสอบถามกับเจ้าหน้าที่เป็นกรณีพิเศษ
- กรณีต้องการเปลี่ยนแปลงพีเรียดวันเดินทาง (**เลื่อนวันเดินทาง**) ทางบริษัทขอสงวนสิทธิ์ในการหักค่าใช้จ่ายการดำเนินการต่าง ๆ ที่เกิดขึ้นจริงสำหรับการดำเนินการจองครั้งแรก ตามจำนวนครั้งที่เปลี่ยนแปลง ไม่ว่ากรณีใดๆทั้งสิ้น



หมายเหตุ : กรุณาอ่านศึกษารายละเอียดทั้งหมดก่อนทำการจอง เพื่อความถูกต้องและความเข้าใจตรงกันระหว่างท่านลูกค้าและบริษัท)



เงื่อนไขและรายละเอียดเพิ่มเติม

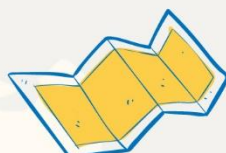
1. กรณีผู้ร่วมคณะยินดีที่จะเดินทางน้อยกว่า 15 ท่าน ทางบริษัทสงวนสิทธิ์ ไม่มีหัวหัวหน้าทัวร์ (มีไกด์ท้องถิ่นตลอดการเดินทางที่ประเทศจีน)
2. ขอสงวนสิทธิ์การเก็บค่าน้ำมันและภาษีสนามบินทุกแห่งเพิ่ม หากสายการบินมีการปรับขึ้นก่อนวันเดินทาง
3. บริษัทฯ ขอสงวนสิทธิ์ในการเปลี่ยนเที่ยวบิน โดยมีต้องแจ้งให้ทราบล่วงหน้าอันเนื่องจากสาเหตุต่างๆ
4. บริษัทฯ จะไม่รับผิดชอบใดๆ ทั้งสิ้น หากเกิดกรณีความล่าช้าจากสายการบิน, การยกเลิกบิน, การประท้วง, การนัดหยุดงาน, การก่อการจลาจล, ภัยธรรมชาติ, การนำสิ่งของผิดกฎหมายซึ่งอยู่นอกเหนือความรับผิดชอบของบริษัทฯ
5. บริษัทฯ จะไม่รับผิดชอบใดๆ ทั้งสิ้น หากเกิดสิ่งของสูญหายอันเนื่องเกิดจากความประมาทของท่าน, เกิดจากการโจรกรรม และ อุบัติเหตุจากความประมาทของนักท่องเที่ยวเอง
6. เมื่อก่อนตกลงชำระเงินมัดจำหรือค่าทัวร์ทั้งหมดกับทางบริษัทฯ แล้ว ทางบริษัทฯ จะถือว่าท่านได้ยอมรับเงื่อนไขข้อตกลงต่างๆ ทั้งหมด
7. รายการนี้เป็นเพียงข้อเสนอที่ต้องได้รับการยืนยันจากบริษัทฯ อีกครั้งหนึ่ง หลังจากได้สำรองโรงแรมที่พักในต่างประเทศเรียบร้อยแล้ว โดยโรงแรมจัดในระดับใกล้เคียงกัน ซึ่งอาจจะปรับเปลี่ยนตามที่ระบุในโปรแกรม
8. การจัดการเรื่องห้องพัก เป็นสิทธิของโรงแรมในการจัดห้องให้กับกรุ๊ปที่เข้าพัก โดยมีห้องพักสำหรับผู้สูบบุหรี่/ ปลอดบุหรี่ได้ โดยอาจจะขอเปลี่ยนห้องได้ตามความประสงค์ของผู้ที่พัก ทั้งนี้ขึ้นอยู่กับความพร้อมให้บริการของโรงแรม และไม่สามารถรับประกันได้
9. กรณีผู้เดินทางต้องการความช่วยเหลือเป็นพิเศษ อาทิเช่น ใช้วีลแชร์ กรุณาแจ้งบริษัทฯ อย่างน้อย 7 วันก่อนการเดินทาง มิฉะนั้นบริษัทฯ ไม่สามารถจัดการได้ล่วงหน้าได้
10. มัคคุเทศก์ พนักงานและตัวแทนของผู้จัดไม่มีสิทธิในการให้คำสัญญาใด ๆ ทั้งสิ้นแทนผู้จัด นอกจากมีเอกสารลงนามโดยผู้มีอำนาจของผู้จัดกำกับเท่านั้น
11. ผู้จัดจะไม่รับผิดชอบและไม่สามารถคืนค่าใช้จ่ายต่างๆ ได้เนื่องจากการเป็นการเหมาจ่ายกับตัวแทนต่างๆ ในกรณีที่ผู้เดินทางไม่ผ่านการพิจารณาในการตรวจคนเข้าเมือง-ออกเมืองไม่ว่าจะเป็นกองตรวจคนเข้าเมืองหรือกรมแรงงานของทุกประเทศในรายการท่องเที่ยวอันเนื่องมาจากการกระทำที่ส่อไปในทางผิดกฎหมาย การหลบหนี เข้าออกเมือง เอกสารเดินทางไม่ถูกต้อง หรือ การถูกปฏิเสธในกรณีอื่น ๆ





เงื่อนไขและรายละเอียดเพิ่มเติม

- 12.กรณีต้องการพักแบบ 3 ท่าน ต่อห้องหรือห้องแบบ 3 เตียง Triple โรงแรมมีห้อง Triple ไม่เพียงพอ ขอสงวนสิทธิ์ในการจัดห้องให้เป็นแบบ แยก 2 ห้อง คือ 1 ห้องพักคู่ และ 1 ห้องพักเดี่ยว โดยไม่มีค่าใช้จ่ายเพิ่ม
- 13.สภาพการจราจรในช่วงวันเดินทางตรงกับวันหยุดเทศกาลของประเทศจีนหรือวันเสาร์อาทิตย์ รถอาจจะติด อาจทำให้เวลาในการท่องเที่ยว และข้อป้บึงแต่ละสถานที่น้อยลง โดยเป็นดุลยพินิจของมัคคุเทศก์ และคนขับรถในการบริหารเวลา ซึ่งอาจจะขอความร่วมมือจากผู้เดินทางในบางครั้งที่ต้องเร่งรีบ เพื่อให้ได้ท่องเที่ยวตามโปรแกรม
- 14.บริการน้ำดื่ม 1 ขวด/ท่าน/วัน
- 15.การบริการของรถบัสนำเที่ยวตามกฎหมายของประเทศจีนสามารถให้บริการวันละ 10 ชั่วโมง ในวันนั้นๆมีอาจเพิ่มเวลาได้ โดยมีมัคคุเทศก์และคนขับจะเป็นผู้บริหารเวลาตามความเหมาะสม ทั้งนี้ขึ้นอยู่กับสภาพการจราจรในวันเดินทางนั้นๆเป็นหลัก จึงขอสงวนสิทธิ์ในการปรับเปลี่ยนเวลาท่องเที่ยวตามสถานที่ในโปรแกรมการเดินทาง
- 16.ในกรณีที่พาสปอร์ตของท่านชำรุด หรือมีตราปั้มใดๆที่ไม่เกี่ยวข้องกับการเดินทาง และสายการบินแจ้งว่าไม่สามารถใช้เดินทางได้ ทางบริษัทขอสงวนสิทธิ์ในการคืนเงินไม่ว่ากรณีใดๆ เนื่องจากทางบริษัทได้มีการชำระค่าใช้จ่ายในการเดินทางทั้งหมดไปเรียบร้อยแล้ว
- 17.สำหรับผู้ที่เคยเดินทางไปประเทศข้างต้นนี้ (อิสราเอล อัฟกานิสถาน ปากีสถาน อุซเบกิสถาน ทาจิกิสถาน เติร์กเมนิสถาน คาซัคสถาน อิรัก อิหร่าน อียิปต์ ซีเรีย ซาอุดีอาระเบีย เลบานอน อินเดีย ศรีลังกา ลิเบีย ซูดาน แอลจีเรีย ไนจีเรีย ตุรกี เยเมน โอมาน จอร์แดน โซมาเลีย) ควรตรวจเช็คสถานะก่อนจองทัวร์อีกครั้ง ในกรณีที่หากไม่สามารถทำวีซ่ากรุปได้ จะต้องทำวีซ่าเดี่ยวเท่านั้น



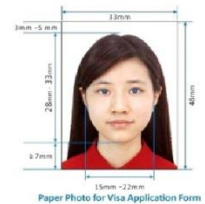
เอกสารยื่นวีซ่ากรุปจีน

เอกสารการยื่นวีซ่ากรุป

สำหรับผู้ที่ถือพาสปอร์ตไทยเท่านั้น*

1. ถ่ายรูปหรือสแกนสำเนาหนังสือเดินทาง ที่มีอายุเหลือมากกว่า 6 เดือน ให้ติดทั้ง 2 หน้า (ต้องชัดเจนเท่านั้น ลูกค้ำไม่ต้องส่งเล่มหนังสือเดินทางตัวจริงที่บริษัท)
2. รูปถ่ายสี จากหลังสีขาว ขนาด 2 นิ้ว สแกนคู่กับหนังสือเดินทาง เป็นรูปถ่ายปัจจุบัน หน้าตรง รูปสี่ (พื้นหลังสีขาวเท่านั้น) ไม่สวมหมวก เห็นใบหู ห้ามใส่เสื้อขาว ห้ามใส่เครื่องประดับ ขนาด 2 นิ้ว (48 มม. X 33 มม.)

ตัวอย่างเอกสารแนบหน้าพาสปอร์ตพร้อมรูปถ่าย



หมายเหตุ ยกเว้นเส้นทางที่บินลงจางเจียเจีย ใช้เอกสารตามข้อที่ 1 เท่านั้น*

- สำเนาหนังสือเดินทาง ต้องเป็นเล่มเดียว กับที่ใช้เดินทางจริง หากข้อมูลไม่ตรงกัน และไม่สามารถเดินทางได้ ทางบริษัทฯ จะไม่รับผิดชอบใดๆทั้งสิ้น
- กรุณาส่งสำเนาหนังสือเดินทาง ล่วงหน้าอย่างน้อย 20 วัน ก่อนเดินทาง เพื่อประโยชน์ในการทำวีซ่ากรุปของตัวท่านเอง
- เอกสารที่ใช้ในการทำวีซ่ากรุป สามารถเปลี่ยนแปลงได้ตลอดเวลา ทั้งนี้ขึ้นอยู่กับตำรวจ ตรวจสอบคนเข้าเมืองนั้นๆกำหนด จึงอาจทำให้มีการเรียกเก็บเอกสารอื่นๆเพิ่มเติมกะทันหัน

กรณีเด็กอายุต่ำกว่า 18 ปีบริบูรณ์ เดินทางพร้อมญาติ

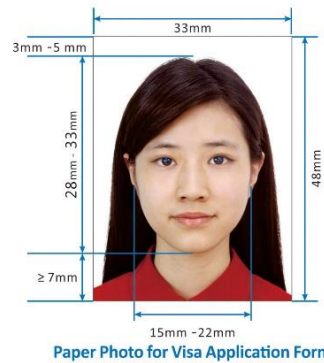
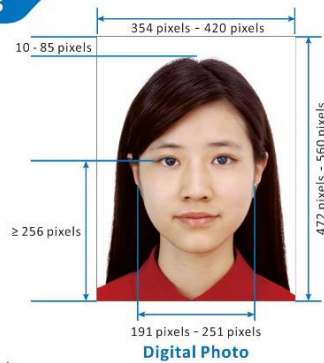
- สำเนาสูติบัตร (ใบเกิด) กรณีเด็กอายุต่ำกว่า 6 ปี ต้องใช้สูติบัตรตัวจริง
- ใบยินยอมออกให้บุตรเดินทางไปต่างประเทศ ของบิดามารดา ที่ออกให้โดยสำนักงานเขตหรือที่ว่าการอำเภอเท่านั้น

วีซ่ากรุปสำหรับหนังสือเดินทางไทย ต้องเดินทางไป-กลับพร้อมคณะเท่านั้น



Photo Requirements for Chinese Visa Application

Sample Photos



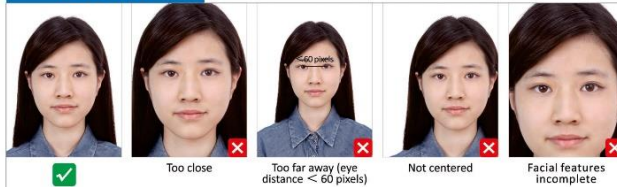
General Photo Requirements

- **Templates:** As indicated in the sample photos for digital and paper photos.
- **Dimensions:** The digital photo should be between 354 pixels (width) × 472 pixels (height) and 420 pixels (width) × 560 pixels (height). The paper photo should be 33 mm (width) × 48 mm (height).
- **Colour Space:** RGB 24bit true colour.
- **Image Compression:** JPEG and the image file size: 40 KB - 120 KB.
- **Facial Requirements:** The applicant is required to present the frontal view to the camera with the entire head and face clearly visible. The facial expression must be neutral with eyes open, mouth closed and ears visible. There should be no visible distortion of the facial features. There should not be any object such as hand or toy or another person visible in the photo. Eyeglasses are allowed in the photo only if the lenses are not tinted and there is no glare, shadows, or frames obscuring the eyes. The head position: ≤ 20° for left or right tilt (Yaw and Roll) and ≤ 25° for up or down tilt (Pitch).
- **Head Coverings:** Hats or other head coverings are only allowed if worn for religious reasons and if they do not obscure any facial features.
- **Photo Quality:** The photo should have no damage or imperfections, no background light or shadow over face. There should not be over- or under-exposure. The face should be centered in the photo with all the features clearly visible and natural skin tone. The inter-eye distance should be > 60 pixels.
- **Head Size and Orientation for the Digital Photo:** With the digital photo of 354 pixels (width) × 472 pixels (height) as an example, the head should be horizontally centered in the image with the face width at 205 pixels ± 14 pixels. The space from the upper edge of the image to the crown of the head should be 10 - 70 pixels. The vertical distance from the bottom edge of the image to the horizontal line through the centre of the eyes should be > 256 pixels. In special cases, when the hair is too high, the voluminous hair can be trimmed off to ensure the size of the face.
- **Head Size and Orientation for the Paper Photo:** The head width should be between 15 mm and 22 mm and the head height, measured from the base of the chin to the crown of the head, should be between 28 mm and 33 mm. The space between the crown and the upper edge of the photo should be between 3 mm and 5 mm. The space between the chin and the bottom edge of the photo should be ≥ 7 mm.
- **Background and Borders:** The background of the photo should be white or close to white with no borders around the edge of the image.
- **The photo should be recent, taken within 6 months.**

Photo Quality



Head Position



Pose



Ornaments/Background

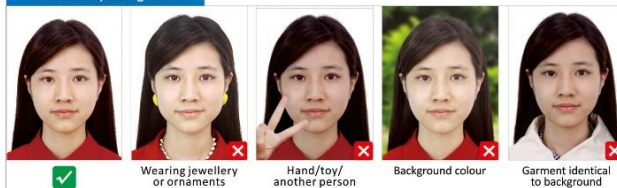
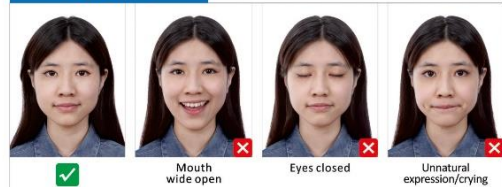


Photo Examples

Expression



Eyeglasses



Obscuring

