

มาเอ็วแพนธิป
ทัวร์

นำเงินทัวร์

บริษัท นำเงินทัวร์ จำกัด

47/15 หมู่ที่ 17 ถนนบางนา-ตราด กม.10 บางพลีใหญ่ บางพลี จ.สมุทรปราการ 10540

ใบอนุญาต 11/05266

✉ blue.tour2@hotmail.com

☎ 087-685-5719

LINE MAEW_PANTHIP



อิตาลี-สวิส-ฝรั่งเศส

12 วัน
10 คืน

โรม-ฟลอเรนซ์-เกาะเวนิส-มิลาน ลูเซิร์น-อินเทอร์ลาเก็น-ยอดเขาจุงเฟรา
รถไฟด่วน TGV-ปารีส

โรงแรม 5 ดาว เน้นพักผ่อน เที่ยวกินครบ!

นั่งรถไฟ TVG

ขึ้นหอไอเฟล ชั้น 2

199,900

รายละเอียดเพิ่มเติมในโปรแกรมทัวร์

เที่ยวชิลล์ Slow life

พักเมืองละ 2 คืน ไม่ย้ายโรงแรม

📍 เน้นโลเคชั่นในเมือง ไกลที่พัก

ออกเดินทางปี 2025

ม.ค. / 24,31

ก.พ. / 14,21,28

มี.ค. / 7,14,21, 28

เม.ย. / 4,8,9,10,11,12

พ.ค. / 2,9,16,23,30

มิ.ย. / 6,20,27

อิตาลี-สวิส-ฝรั่งเศส

12 วัน
10 คืน

โรม-ฟลอเรนซ์-เกาะเวนิส-มิลาน ลูเซิร์น-อินเทอร์ลาเก็น-ยอดเขาจุงเฟรา
รถไฟด่วน TGV-ปารีส

โรงแรม 5 ดาว เน้นพักผ่อน เที่ยวกินครบ!

นั่งรถไฟ TVG

ขึ้นหอไอเฟล ชั้น 2

199,900

รายละเอียดเพิ่มเติมในโปรแกรมทัวร์

เที่ยวชิลล์ Slow life

พักเมืองละ 2 คืน ไม่ย้ายโรงแรม

📍 เน้นโลเคชั่นในเมือง ใกล้ที่พัก

ออกเดินทางปี 2025

ม.ค. / 24,31

เม.ย. / 4,8,9,10,11,12

ก.พ. / 14,21,28

พ.ค. / 2,9,16,23,30

มี.ค. / 7,14,21, 28

มิ.ย. / 6,20,27

อิตาลี-สวีเดน-ฝรั่งเศส 12 วัน 10 คืน

เที่ยวแบบ Slow Life พักเมืองละสองคืนอย่างต่ำไม่ต้องย้ายโรงแรม โรงแรมระดับ 4-5 ดาวเน้นโลเคชั่นในเมืองสวยๆ เที่ยวถ่ายรูป ช้อปปีงอย่างเต็มที่ ไม่เร่งรีบ เที่ยวแบบพักผ่อนจริงๆ อาหารเน้น LOCAL เป็นหลัก รวมทิปคนขับรถ ทิปไกด์ ทิปบริการต่างๆ ทิปพนักงานยกกระเป๋าในโรงแรม บริการนำดื่มอาหารว่างตลอดการเดินทางท่องเที่ยว คณะเล็ก 10 ท่านเดินทางแล้ว (ใส่กระเป๋าเสื้อผ้าแบบจุกๆสำหรับการถ่ายรูป)

ราคาผู้ใหญ่พักห้องคู่	ท่านละ	199,90	บาท
พักเดี่ยวเพิ่ม	ท่านละ	50,000	บาท
เด็กอายุต่ำกว่า 12 ปี พักกับผู้ใหญ่สองท่าน	ท่านละ	194,900	บาท
ทารกไม่ถึง 2 ปี	ท่านละ	30,000	บาท
สงกรานต์ เพิ่มท่านละ		15,000	บาท

กำหนดการเดินทาง

วันที่หนึ่งของการเดินทาง	ประเทศไทย - ดุไบ - โรม(อิตาลี)
06:00 น.	พร้อมกัน ณ สนามบินสุวรรณภูมิ ชั้น 4 เคาน์เตอร์สายการบินเอมิเรตส์ (EK) โดยเจ้าหน้าที่บริษัทฯ คอยให้การต้อนรับพร้อมอำนวยความสะดวกด้านสัมภาระและบัตรที่นั่งขึ้นเครื่อง
09:30 น.	ออกเดินทางสู่ กรุงโรม (ROME) ประเทศอิตาลี โดยสายการบินเอมิเรตส์ เที่ยวบินที่ EK3755 / EK095 *.*.* แวะเปลี่ยนเครื่องที่สนามบินดูไบ *.*.*
18:45 น.	*.*.* เวลาท้องถิ่น *.*.* เดินทางถึง สนามบินลีโอนาร์โด ดาร์วินชี ฟิอุมมาชีโน เมืองหลวงของประเทศอิตาลีซึ่งมีอดีตอันยิ่งใหญ่ และเกรียงไกรในยุคจักรวรรดิโรมันเรื่องอำนาจเมื่อราวกว่า 2,000 ปีที่ผ่านมาแล้ว ...หลังผ่านพิธีการตรวจคนเข้าเมืองและศุลกากรเรียบร้อยแล้ว...จากนั้นนำท่านเดินทางเข้าสู่ที่พัก
ที่พัก	NH COLLECTION PALAZZO CINQUECENTO (5****) หรือเทียบเท่า *.* พักสองคืนไม่ต้องย้ายโรงแรม *.*

วันที่สองของการเดินทาง	โรม
เช้า	<p>รับประทานอาหารเช้า ณ ห้องอาหารโรงแรม</p> <p>นำท่านเข้าสู่ นครวาติกัน รัฐอิสระที่ปกครองตนเอง เป็นศูนย์กลางของศาสนาคริสต์นิกายโรมันคาทอลิก เข้าชมความงดงามตระการตาของ มหาวิหาร เซนต์ปีเตอร์ สถาปัตยกรรมล้ำค่าที่สุดแห่งหนึ่งของโลกซึ่งตกแต่งอย่างโอ้อ่าหรรษา ชมรูปปั้นแกะสลัก เพี้ยดำ ผลงานของศิลปินเอก ไมเคิลแองเจโล เสาศิลปะที่ออกแบบโดย เบร์นินี และยอดโดมขนาดใหญ่ซึ่งปัจจุบันเป็นสิ่งล้ำค่าคู่บ้านคู่เมืองของอิตาลี</p>
เที่ยง	<p>รับประทานอาหารกลางวัน ณ ภัตตาคาร</p>
บ่าย	<p>อิสระถ่ายรูปที่ระลึกด้านหน้าสนามกีฬาโคลอสเซียม โบราณสถานเก่าแก่ 1 ใน 7 สิ่งมหัศจรรย์ของโลก เคยเป็นสนามกีฬายักษ์ที่สามารถจุคนได้กว่า 50,000 คน และ ประตูชัยคอนสแตนติน สัญลักษณ์แห่งชัยชนะและที่มาของถนนทุกสายมุ่งสู่กรุงโรม ...อิสระชม น้ำพุเทรวี่ จุดกำเนิดของเสียงเพลง ทริคอยน์ออฟเดอะฟาวด์เท่น ที่โด่งดัง ชมความสวยงามของงานประติมากรรมหินอ่อนแบบบาร็อค ซึ่งเป็นเรื่องราวของเทพมหาสมุทร ตามตำนานกล่าวไว้ว่าหากใคร</p>



ได้มาถึงน้ำพุแห่งนี้แล้วโยนเหรียญอธิษฐานทิ้งไว้จะได้กลับมาเยือนกรุงโรมอีกครั้งหนึ่ง ...นำท่านสู่ย่าน**บันโดสเปน**
แหล่งพักผ่อนของชาวอิตาลีซึ่งเต็มไปด้วย
นักท่องเที่ยวหลากหลายเชื้อชาติ

ค่า
ที่พัก

รับประทานอาหารค่ำ ณ ภัตตาคาร
**NH COLLECTION PALAZZO
CINQUECENTO (5****) หรือเทียบเท่า**
**** พักสองคืนไม่ต้องจ่ายโรงแรม ****



วันที่สามของการเดินทาง

โรม - ฟลอเรนซ์ - เวนิส (อิตาลี)

เช้า

รับประทานอาหารเช้า ณ ห้องอาหารโรงแรม

จากนั้นนำท่านเดินทางสู่ **เมืองฟลอเรนซ์ (FLORENCE) (60 กม.)** เมืองแห่งดอกไม้บาน ตำนานแห่งบ้านเกิดของ
ศิลปินชื่อดังของโลก เช่น ลีโอนาร์โด ดา วินชี ไมเคิล แองเจโล และท่านศิลปินพี่พระศรี อดีตเป็นเมืองหลวงเก่าของ
อิตาลีก่อนจะย้ายไปอยู่กรุงโรม เมืองที่มีความเจริญมั่งคั่งทางการค้าและเศรษฐกิจ เป็นเมืองที่มีความสวยงามจนท่าน
จะหลงใหล และถือเป็นเมืองต้นกำเนิดศิลปะแบบเรเนอซองส์อีกด้วย

เที่ยง

รับประทานอาหารกลางวัน ณ ภัตตาคาร

บ่าย

...นำท่าน **ชมย่านเมืองเก่า ชมดูโอโมประจำเมืองที่มีความงดงามตามแบบเรเนอซองส์ สะพานแวกคิโอสัญลักษณ์
ของเมืองฟลอเรนซ์** เดินผ่านร้านค้า และสินค้าที่วางขายอยู่มากมายที่ล่อตาล่อใจจนท่านอดใจไม่ได้ จัตุรัสซิญาญเรีย
และรูปปั้นของเดวิด ชายหนุ่มรูปงามที่สมบูรณ์แบบที่สุดในตำนานสัญลักษณ์ของการปลดปล่อยเสรีภาพ ที่เวดล้อม
ไปด้วย สถาปัตยกรรมชิ้นสำคัญต่างๆมากมายจนได้ฉายาว่าเป็นพิพิธภัณฑ์กลางแจ้ง จัตุรัสซานตาโกรเช่ สถานที่ฝัง
ศพของไมเคิลแองเจโล ...นำท่าน **ถ่ายภาพกับจอตโต แคมพานีลี (GIOTTO'S CAMPANILE) หรือจอตโต เบล
ทาวเวอร์ (GIOTTO'S BELL TOWER)** หอระฆังที่เป็นส่วนหนึ่งของมหาวิหารฟลอเรนซ์ ถูกสร้างขึ้นในรูปแบบ
สถาปัตยกรรมโกธิค ด้วยความสูงประมาณ 84.7 เมตร (277.9 ฟุต) ตัวหอคอยถูกตกแต่งด้วยรูปปั้น รูปแกะสลัก
อย่างงดงาม และไม่ไกลจากกันนักจะเป็นที่ตั้งของหอทำพิธีศีลจุ่ม (FLORENCE BAPTISTERY) เป็นอาคารทาง
ศาสนาที่มีสถานะเป็นโบสถ์ขนาดเล็กเป็นหนึ่งในอาคารที่เก่าแก่ที่สุดในเมือง โดยหอแห่งนี้ถูกสร้างขึ้นในช่วงระหว่างปี
1059 - 1128



ค่า

รับประทานอาหารค่ำ ณ ภัตตาคาร

ที่พัก

NH LAGUNA PALACE (4**) หรือเทียบเท่า ** พักสองคืนไม่ต้องจ่ายโรงแรม ****

วันที่สี่ของการเดินทาง

เวนิส - เกาะเวนิส (อิตาลี)

เช้า

รับประทานอาหารเช้า ณ ห้องอาหารโรงแรม

นำท่านเดินทางสู่ **ท่าเรือตรอนเซโต้** ..จากนั้นลงเรือเดินทางสู่ **เกาะเวนิส** เมืองท่องเที่ยวที่ได้รับการกล่าวขานว่าโรแมนติกที่สุดแห่งหนึ่งของโลก **เมืองที่ใช้เรือแพนทรอ ใช้คลองแทนถนน** มีเกาะเล็กใหญ่กว่า 118 เกาะ และมีสะพานเชื่อมมากกว่า 400 แห่ง เดินทางสู่ **เกาะซานมาร์โค** ศูนย์กลางของนครเวนิส ...ผ่านชม **สะพานถอนหายใจ** ที่เชื่อมต่อระหว่าง "DOGE PALACE" ซึ่งเคยเป็นที่ประทับของเจ้าผู้ครองนครเวนิสในอดีต อีกทั้งยังเป็นศูนย์กลางของการปกครองแคว้นในยุคสมัยนั้นอีกด้วย ชม **จัตุรัสเซนต์มาร์ค** ที่มีโบสถ์เซนต์มาร์คเป็นฉากหลัง สร้างด้วยสถาปัตยกรรมไบแซนไทน์อิสระเลือกซื้อปิ้งสินค้าพื้นเมืองของเวนิสตามอัธยาศัย อาทิ **เครื่องแก้วมูราโน่** ต้นตำรับของการเป่าแก้วของชาวมูราโน่ เป็นเอกลักษณ์เฉพาะมาตั้งแต่บรรพชน โดยเครื่องแก้วแต่ละชิ้นมีรูปแบบ และคุณภาพเป็นที่ยอมรับจากนักท่องเที่ยวทั่วโลก



เที่ยง

รับประทานอาหารกลางวัน ณ ภัตตาคาร เมนูสปาเก็ตตี้ พิซซ่า สเต็ก + ไวน์ + ของหวาน

บ่าย

นำท่าน **ล่องเรือกอนโดลา *.*.*** ราคารวมอยู่ในค่าทัวร์ *.*.*. (ใช้เวลาประมาณ 30 นาที) เพื่อชมมนต์เสน่ห์แห่งนครเวนิซ สู่ **คลองใหญ่ GRAND CANAL** คลองที่กว้างที่สุดของเกาะ และงานก่อสร้างที่แสดงให้เห็นถึงความเป็นอัจฉริยะด้านสถาปัตยกรรมที่ **สะพานเรียลอัลโต้ (คิลปินเอกไมเคิลแอนเจโล)** ...ได้เวลานัดหมายนำคณะลงเรือเดินทางกลับสู่ฝั่งที่ **ท่าเรือตรอนเซโต้**

ค่ำ

รับประทานอาหารค่ำ ณ ภัตตาคาร

ที่พัก

NH LAGUNA PALACE (4****) หรือเทียบเท่า

วันที่ห้าของการเดินทาง

เวนิส - มิลาน (อิตาลี)

เช้า

รับประทานอาหารเช้า ณ ห้องอาหารโรงแรม

นำท่านเดินทางสู่ **เมืองมิลาน (MILAN) ประเทศอิตาลี** หนึ่งในเมืองแถวหน้าของโลก ทั้งในด้านศิลปะ, การค้า, การออกแบบ, การศึกษา, แฟชั่น, สื่อ, การเงิน, การวิจัย และการท่องเที่ยว และได้รับการยกย่องเป็นหนึ่งในสี่เมืองหลวงด้านแฟชั่นของโลก งานที่ใหญ่ที่สุดของแต่ละปีคือมิลานแฟชั่นวีค

เที่ยง

รับประทานอาหารกลางวัน ณ ภัตตาคาร

บ่าย

นำท่าน **ช้อปปิ้งภายในอาคารแกลเลอเรีย วิคตอริโอ เอมานูเอล 2** ช้อปปิ้งอาเขตที่สวยงามที่สุดแห่งหนึ่งของโลก มีชื่อเรียกเล่น ๆ ว่าเป็นห้องนั่งเล่นของเมืองมิลาน เพราะนอกจากจะมีสินค้าแบรนด์เนมราคาแพงขายแล้ว ยังมีร้านค้าแพ็คเกจกันว้า ไซค์ วอล์ค คาเฟ่ สามารถนั่งจิบ คาปูชิโน นั่งดูหนุ่มสาว แต่งกายด้วยเสื้อผ้าทันสมัย ดังนั้นหากท่านไม่คิดจะช้อปปิ้งหรือนั่งกินกาแฟก็ควรที่จะต้องไปเดินเล่นชมความงดงามของอาคารหลังนี้ให้ได้ หรือหากท่านยังติดใจในเรื่องช้อปปิ้ง ก็สามารถไปช้อปปิ้งต่อได้ยังถนนเวีย มอนเต้ นโปเลโอเน่ ซึ่งถือเป็นย่านช้อปปิ้งที่ขึ้นชื่อที่สุดของเมืองนี้



ตั้งอยู่ระหว่างโบสถ์ดูโอโม่กับลานกว้างแห่งหนึ่ง ...อิสระให้ท่านช้อปปิ้งตามอัธยาศัย ...

ค่า รับประทานอาหารค่ำ ณ ภัตตาคาร

ที่พัก MELIA MILANO HOTEL (5****) หรือเทียบเท่า

วันที่ทกของการเดินทาง มิลาน - ลูเซิร์น - อินเทอร์ลาเก้น (สวิตเซอร์แลนด์)

เช้า รับประทานอาหารเช้า ณ ห้องอาหารโรงแรม

จากนั้นออกเดินทางสู่ เมืองลูเซิร์น (LUCERN) เมืองตากอากาศของประเทศสวิตเซอร์แลนด์

เที่ยง รับประทานอาหารกลางวัน ณ ภัตตาคาร

บ่าย ...นำท่านถ่ายรูปกับอนุสาวรีย์สิงโตหิน สัญลักษณ์ของทหารสวิส และถ่ายรูปกับสะพานไม้โบราณคาเปลและทะเลสาบลูเซิร์น ให้ท่านได้อิสระกับการเลือกซื้อสินค้าสวิสอาทิเช่น นาฬิกาแบรנדเนมชื่อดังมีดพับ, ช็อคโกแลต ฯลฯ และเดินเล่นถ่ายภาพกับบรรยากาศอันโรแมนติก ...



นำท่านเดินทางสู่ เมืองอินเทอร์ลาเก้น (INTERLAKEN) เมืองที่สวยงามขนานข่างด้วยทะเลสาบเบรียนเซอร์ซีและทูนเนอซี

ค่า รับประทานอาหารค่ำ ณ ภัตตาคาร เมนูฟองดูว์ชุดใหญ่

ที่พัก HOTEL ROYAL ST GEORGES INTERLAKEN (5****) หรือเทียบเท่า *.พักสองคืนไม่ต้องย้ายโรงแรม *.*

วันที่เจ็ดของการเดินทาง อินเทอร์ลาเก้น (สวิตเซอร์แลนด์) - ยอดเขาจุงฟราวน์

เช้า รับประทานอาหารเช้า ณ ห้องอาหารของโรงแรม

จากนั้นนำท่านเดินทางสู่ สถานีกรินเตอร์วัลด์ เพื่อพาท่านนั่ง **กระเช้าไอเกอร์เอ็กซ์เพรส (EIGER EXPRESS)** ขึ้นสู่



สถานี EIGERGLETSCHER ด้วยเวลาเพียง 15 นาที และต่อด้วยรถไฟขึ้นสู่ยอดเขาจุงฟราวน์ TOP OF EUROPE เมื่อถึงยอดเขาแล้วท่านจะได้สัมผัสกับทัศนียภาพอันงดงามของยอดเขามากมายที่ปกคลุมด้วยหิมะ จากนั้นอิสระให้ท่านได้สัมผัสและเล่นสนุกกับการเล่นหิมะ

เที่ยง **รับประทานอาหารกลางวัน ณ ภัตตาคารบนยอดเขา**

บ่าย **นำท่าน ลงจาก ยอดเขาจุงฟราวน์ สู่เมืองเลาเทิร์นบรุนเน่น** ระหว่างทางท่านจะได้เห็นความสวยงามอีกหนึ่งบรรยากาศ ...นำท่านเดินทางกลับสู่ เมืองอินเทอร์ลาเก้น

ค่ำ **รับประทานอาหารค่ำ ณ ภัตตาคาร**

ที่พัก **HOTEL ROYAL ST GEORGES INTERLAKEN (5*****) หรือเทียบเท่า *.*.พักสองคืนไม่ต้องย้ายโรงแรม *.***

วันที่แปดของการเดินทาง **อินเทอร์ลาเก้น - ดิมิง**

เช้า **รับประทานอาหารเช้า ณ ห้องอาหารของโรงแรม**

นำท่าน**ชมทะเลสาบเบลาเซ (BLAUSEE LAKE)** อยู่ท่ามกลางเทือกเขา ต้นไม้ และธรรมชาติอันสมบูรณ์ มีต้นกำเนิดจากแหล่งน้ำใต้ดินหรือน้ำบาดาล เป็นทะเลสาบของเอกชน ที่อยู่ในเขต BERNESE OBERLAND อยู่ระหว่างเมือง FRUTIGEN และ KANDERSTEG ในสวิตเซอร์แลนด์ เป็นที่ๆใช้ไว้สำหรับเพาะพันธุ์ปลาเทราท์ ด้วย



ความสวยงามของทะเลสาบโดยมีจุดเด่นของสีน้ำทะเลสาบมีสีน้ำเขียวมรกตและมีความใสจนมองเห็นพื้นดินด้านล่าง และสามารถมองเห็นปลาเทราท์แวกว่ายในทะเลสาบอีกด้วยจนได้ขึ้นชื่อว่า **BLAUSEE BLUE TROUT** และยังทะเลสาบที่ถูกจัดเป็นมรดกของโลก โดยยูเนสโก อีกด้วย

จากนั้นท่าน **ชมหมู่บ้านเลาเทิร์นบรุนเน่น (LAUTERBRUNNEN)** อิสระเดินเล่นแวะถ่ายรูปกับหมู่บ้าน เล็กๆในหุบเขาที่แยกเป็นสองแพรง เงียบสงบที่ไม่วุ่นวาย โดยมีฉากหลังของหมู่บ้านคือน้ำตกที่มี



ชื่อเสียงที่สุดชื่อว่า สเตาบบาค (STAUBBACH) น้ำตกที่มีความสูง 300 เมตร และเป็นหนึ่งในน้ำตกที่ตกลงมาแบบ
ม้วนเดียวจบที่สูงที่สุดในยุโรป

เที่ยง รับประทานอาหารกลางวัน ณ ภัตตาคาร

บ่าย นำท่านเดินทางข้ามพรมแดนสู่ประเทศฝรั่งเศสมุ่งหน้าสู่ เมืองดีฌง (DIJON) เมืองหลวงแห่งแคว้นเบอร์กันดี

ค่ำ รับประทานอาหารค่ำ ณ ห้องอาหารของโรงแรม

ที่พัก GRAND HOTEL LA CLOCHE DIJON (5****) หรือเทียบเท่า

วันที่เฝ้าของการเดินทาง ดิฌง - TGV - ปารีส (ฝรั่งเศส)

เช้า รับประทานอาหารเช้า ณ ห้องอาหารของโรงแรม

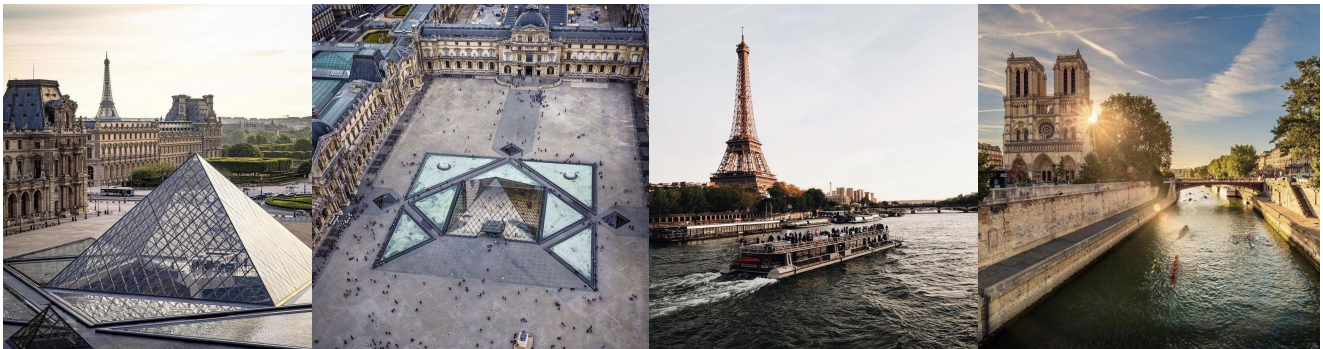
นำท่านเดินทางสู่ สถานีรถไฟ *.*.* โดยรถไฟด่วน TGV *.*.* เพื่อเดินทางสู่ กรุงปารีส (PARIS)

อิสระระหว่างทางให้ท่านได้พักผ่อนตามอัธยาศัย

เที่ยง รับประทานอาหารกลางวัน ณ ภัตตาคาร

บ่าย จากนั้นนำท่าน ถ่ายรูป (ด้านนอก) พิพิธภัณฑสถานลูฟวร์ หรือ อดีตพระราชวังลูฟวร์

หมายเหตุ : ท่านสามารถซื้อ option เสริม สำหรับการเข้าพิพิธภัณฑสถานลูฟวร์เพิ่มท่านละ 1,000.-บาท (หากลูกค้าต้องการซื้อจะจ่ายเงินพร้อมยอดส่วนที่เหลือ)



...นำท่านชมความยิ่งใหญ่ของประตูชัย สร้างขึ้นเพื่อเฉลิมพระเกียรติแด่จักรพรรดินโปเลียน ผ่านชมบริเวณลาน
จัตุรัสคองคอร์ด สถานที่ซึ่งเคยเป็นลานประหารพระเจ้าหลุยส์ที่ 16 และพระนางมาเรียอังตัวเนต พระเจ้าหลุยส์ที่ 16
และพระนางมาเรียอังตัวเนต นำท่านชม จัตุรัsthรอกาเดโร เชิญถ่ายภาพ หอไอเฟิล เป็นที่ระลึกจากมุมกว้างซึ่งเป็นจุด
ที่สวยงามและสามารถมองเห็นได้อย่างชัดเจน

หมายเหตุ: ท่านสามารถซื้อ option เสริม สำหรับการขึ้นหอไอเฟิลเพิ่มท่านละ 1,000.-บาท (หากลูกค้าต้องการซื้อจะจ่ายเงินพร้อมยอดส่วนที่เหลือ)

ค่ำ รับประทานอาหารค่ำ ณ ภัตตาคาร อาหารพื้นเมือง หอยเอสคาโกร์ ซีฟู้ด สเต็ก ไวน์

ที่พัก PULLMAN PARIS LA DEFENSE HOTEL (5****) หรือเทียบเท่า *.*.พักสองคืนไม่ต้องย้ายโรงแรม *.*.

วันที่สืบของการเดินทาง ปารีส ล่องเรือแม่น้ำแซน-อิสระช้อปปิ้ง

เช้า รับประทานอาหารเช้า ณ ห้องอาหารของโรงแรม

นำท่านเดินทางสู่ ท่าเรือเพื่อล่องเรือชมความสวยงามของแม่น้ำแซน ของสถานที่สำคัญคู่บ้านคู่เมืองริม สองฝั่ง
แม่น้ำแซน ผ่านชมความงดงามของโบราณสถานและอาคารเก่าแก่ สร้างขึ้นตามสไตล์ของศิลปะเรอเนสซองส์ ซึ่งได้รับ

การอนุรักษ์ดูแลเป็นอย่างดี ตลอดทางท่านจะได้ความประทับใจกับความสวยงามของทัศนียภาพที่ร่วมกันสรรสร้างให้ นครปารีส ถือว่าเป็นนครที่มีความงดงามที่สุดแห่งหนึ่งของโลก

(ในกรณีที่มีน้ำในแม่น้ำแซนขึ้นสูงกว่าปกติหรือมีเหตุการณ์สุดวิสัย เช่น การนัดหยุดงาน เป็นต้น รายการท่องเที่ยวแนะนำแซนอาจจะไม่สามารถดำเนินการได้)

เที่ยง

รับประทานอาหารกลางวัน ณ ภัตตาคาร



บ่าย

จากนั้นอิสระให้ท่านได้ช้อปปิ้งสินค้าในราคาถูก อาทิเช่น น้ำหอม, ครีม, เครื่องสำอาง, กระเป๋า, นาฬิกา, เชิ้มน ฯลฯ ให้ท่านช้อปปิ้งสินค้าแบรนด์เนมที่มีชื่อเสียง ณ ห้างแกลอรีลาฟาแยส อาทิเช่น หลุยส์, พราด้า, กุชชี, ซาแนล, เฟนดิก นาฬิกา, น้ำหอม, เครื่องสำอาง ฯลฯ

ค่ำ

รับประทานอาหารค่ำ ณ ภัตตาคาร

ที่พัก

PULLMAN PARIS LA DEFENSE HOTEL (5**) หรือเทียบเท่า *. *พักสองคืนไม่ต้องย้ายโรงแรม *. ***

วันที่สิบเอ็ดของการเดินทาง

ปารีส - ดุไบ - ประเทศไทย

เช้า

รับประทานอาหารเช้า ณ ห้องอาหารของโรงแรม

นำท่านเดินทางสู่ ย่านมอองมาร์ต (MONTMARTRE) นำท่านนั่งรถรางขึ้นสู่เนินเขาสูง 130 เมตร ทางเหนือของปารีส และเป็นจุดที่สูงที่สุดของเมือง

ชมมหาวิหารซาเครเกอร์ (BASSILICA OF SACRE COEUR) หรือวิหารพระหฤทัย ที่สร้างขึ้นเพื่อเป็นอนุสรณ์สถานเพื่ออุทิศแด่ชาวฝรั่งเศสที่เสียชีวิตจากสงครามกับปรัสเซีย ออกแบบตามแบบสไตลโรมัน - ไบเซนไทน์ ROMAN-BYZANTINE สีขาวสวยเด่นเป็นสง่าบนเนินเขามอองมาร์ต

ชมความงามของวิว สวยของปารีส จนอาจกล่าวได้ว่า เนินเขามอองมาร์ตเป็นเนินแห่งประวัติศาสตร์และ เนินแห่งความฝันของบรรดาศิลปินทั้งหลาย ณ ที่แห่งนี้คือ ที่นัดพบของศิลปินมาตั้งแต่ศตวรรษที่19 ผลงานศิลปะได้มีการสร้างสรรค์จากที่นี่เป็นจำนวนมาก



บาย อีสระให้ทุกท่านได้เพลิดเพลินกับบรรยากาศแบบชาวปารีสเชิง ในย่านมองมาร์ตตลอดสองข้างทางจะเต็มไปด้วยร้านค้าแฟชั่นปารีสอีสระให้ท่านได้เดินชมบรรยากาศและเลือกซื้อของที่ระลึกต่างๆบั้งตามอัชฌาศัย...นำท่านเดินทางสู่ **สนามบิน** เพื่อเดินทางสู่ **ประเทศไทย**

21:35 น. ออกเดินทางกลับสู่ **ประเทศไทย** โดย สายการบินเอมิเรตส์ เที่ยวบินที่ **EK076/EK370**

วันที่สิบสองของการเดินทาง **ประเทศไทย**

***** แวะเปลี่ยนเครื่องที่เมืองดูไบ *****

18:05 น. ***** เวลาท้องถิ่น *****เดินทางถึง **สนามบินสุวรรณภูมิ สมุทรปราการ** ด้วยความสวัสดิ์ดี

หมายเหตุ กำหนดการเดินทางอาจมีการเปลี่ยนแปลงได้เพื่อความเหมาะสม ทั้งนี้ทางบริษัทฯ จะยึดถือความปลอดภัย ตลอดจนผลประโยชน์ของคณะผู้เดินทางเป็นสำคัญ

อัตราี่รวม

1. ค่าตัวเครื่องบินไป-กลับ (Economy Class) ที่ระบุวันเดินทางไปกลับพร้อมกรุ๊ปเท่านั้น
2. ค่ารถโค้ชปรับอากาศนำเที่ยวตามรายการ
3. ค่าห้องพักในโรงแรมที่ระบุตามรายการหรือเทียบเท่า
4. ค่าเข้าชมสถานที่ท่องเที่ยวตามรายการ
5. ค่าอาหารตามรายการ
6. ค่าประกันภัยการเดินทางรายบุคคล
7. ค่ามัคคุเทศก์ (ไกด์คนไทย) ของบริษัทฯ ดูแลตลอดการเดินทาง
8. **ค่าวีซ่าเชงเก้น**
9. ค่าทิปทุกอย่างรวมหมด ลูกค้าไม่ต้องจ่ายใดๆทั้งสิ้น

อัตราี่ไม่รวม

1. ค่าธรรมเนียมจัดทำหนังสือเดินทาง , แจ้งเข้าแจ้งออกสำหรับผู้ที่ไม่ได้ถือหนังสือเดินทางของไทย
2. ค่าใช้จ่ายส่วนตัว อาทิเช่น ค่าเครื่องดื่มที่สั่งพิเศษ, ค่าโทรศัพท์, ค่าชักรีด, ค่าธรรมเนียมหนังสือเดินทาง, ค่าน้ำหนักเกินจากทางสายการบินกำหนดเกินกว่า 30 กก.และมากกว่า 1 ชั้น, ค่ารักษาพยาบาล กรณีเกิดการเจ็บป่วยจากโรคประจำตัว, ค่ากระเป๋าเดินทางหรือของมีค่าที่สูญหายในระหว่างการเดินทาง เป็นต้น
3. ค่าภาษีมูลค่าเพิ่ม 7% และภาษีหัก ณ ที่จ่าย 3% เฉพาะค่าบริการ ในกรณีที่ต้องการใบกำกับภาษี
4. ค่าธรรมเนียมน้ำมันและภาษีสนามบิน ในกรณีที่สายการบินมีการปรับขึ้นราคา
5. ค่าใช้จ่ายส่วนตัวอื่นๆ เช่น ค่าโทรศัพท์, ค่าชักรีด, มินิบาร์และทีวีช่องพิเศษ ฯลฯค่าอาหารและเครื่องดื่มสั่งพิเศษค่าบริการพิเศษต่างๆ

****กรุณาอ่านเงื่อนไขและหมายเหตุให้ละเอียดทุกข้อ เพราะรายการทัวร์ที่ท่านได้รับถือเป็นสัญญาการเดินทาง ระหว่างบริษัทและลูกค้า****

เงื่อนไขการจอง

กรุณาจองก่อนล่วงหน้า พร้อมชำระเงินมัดจำ ท่านละ 80,000.- บาท ภายใน 3 วันนับจากวันจอง มิฉะนั้นทางบริษัทฯ ขอสงวนสิทธิ์ที่จะขอรับลูกค้ารายต่อไป

เงื่อนไขการชำระค่าทัวร์ส่วนที่เหลือ

ทางบริษัทฯ ขอเก็บค่าทัวร์ส่วนที่เหลือ 20 วันก่อนการเดินทาง หากท่านไม่ผ่านการอนุมัติวีซ่าหรือยกเลิกการเดินทางโดยเหตุจำเป็นทางบริษัทฯ ขอเก็บเฉพาะค่าใช้จ่ายที่เกิดขึ้นจริง

เงื่อนไขการสำรองที่นั่ง

*****ร้านค้าในยุโรปส่วนใหญ่จะปิดทำการในวันอาทิตย์, ขอสงวนสิทธิ์การย้ายเมืองที่เข้าพัก เช่น กรณีที่เมืองนั้นมีการจัดงาน**

TRADE FAIR ฯลฯ ไปเข้าพักเมืองที่ใกล้เคียงแทน และโปรแกรมอาจมีการปรับเปลี่ยนตามความเหมาะสม***

กรณียกเลิกการเดินทาง

- ยกเลิกการเดินทางเก็บค่ามัดจำเต็มจำนวนทุกกรณี
- ยกเลิกการเดินทางและหรือไม่สามารถเดินทางได้ 1-29 วัน ก่อนวันเดินทางทุกกรณี เก็บค่าทัวร์เต็มจำนวนตามราคาทัวร์
- กรณียื่นวีซ่าแล้วไม่ได้รับการอนุมัติวีซ่าจากทางสถานทูต (วีซ่าไม่ผ่าน) และท่านได้ชำระค่าทัวร์หรือมัดจำมาแล้วทางบริษัทฯ ขอเก็บเฉพาะค่าใช้จ่ายที่เกิดขึ้นจริง เช่น ค่าวีซ่าและค่าบริการยื่นวีซ่า / ค่ามัดจำตัวเครื่องบิน หรือค่าตัวเครื่องบิน (กรณีออกตัวเครื่องบินแล้ว) / ค่าส่วนต่างกรณีที่ถูกปรับออกเดินทางไม่ครบตามจำนวน (สอบถามเพิ่มเติมจากทางบริษัทฯ อีกครั้งหนึ่ง)
- กรณีผู้เดินทางที่เกิดอุบัติเหตุ, เจ็บป่วย, เสียชีวิต จะต้องมีการรับรองแพทย์ตามที่ทางสายการบินให้ระบุข้อความตามเงื่อนไขสายการบินนั้น ๆ เพื่อจะได้ยืนยันกับสายการบินและตัวแทนบริษัทที่ต่างประเทศ (ทั้งนี้ขึ้นอยู่กับดุลพินิจของสายการบินและบริษัทต่างประเทศ) ทั้งนี้ท่านจะต้องเสียค่าใช้จ่ายที่ไม่สามารถเรียกคืนได้คือ ค่าธรรมเนียมในการมัดจำตัว หรือค่าตัวเครื่องบิน (กรณีออกตัวเครื่องบินแล้ว) และค่าธรรมเนียมวีซ่าและค่าบริการยื่นวีซ่ากรณีที่ท่านยื่นวีซ่าแล้ว

หมายเหตุ

- บริษัทฯ สงวนสิทธิ์ในการที่จะไม่รับผิดชอบต่อค่าชดเชยความเสียหาย อันเกิดจากเหตุสุดวิสัยที่ทาง บริษัทฯ ไม่สามารถควบคุมได้ เช่น การนัดหยุดงาน, จลาจล, การล่าช้าหรือยกเลิกของเที่ยวบิน รวมถึงกรณีที่กองตรวจคนเข้าเมืองไม่อนุญาตให้เดินทางออกหรือกองตรวจคนเข้าเมืองของแต่ละประเทศไม่อนุญาตให้เข้าเมือง รวมทั้งในกรณีที่ท่านจะใช้หนังสือเดินทางราชการ (เล่มสีน้ำเงิน) เดินทางหากท่านถูกปฏิเสธการเดินทางเข้าหรือออกนอกประเทศใดประเทศหนึ่ง
- บริษัทฯ สงวนสิทธิ์ในการเปลี่ยนแปลงโปรแกรมรายการท่องเที่ยว โดยไม่ต้องแจ้งให้ทราบล่วงหน้า
- บริษัทฯ สงวนสิทธิ์ในการเปลี่ยนแปลงอัตราค่าบริการ โดยไม่ต้องแจ้งให้ทราบล่วงหน้า
- เมื่อท่านทำการซื้อโปรแกรมทัวร์ ทางบริษัทฯ จะถือว่าท่านรับทราบและยอมรับเงื่อนไขของหมายเหตุทุกข้อแล้ว ในกรณีที่ลูกค้าต้องออกตัวโดยสารภายในประเทศกรุณาติดต่อเจ้าหน้าที่ของบริษัทฯ ก่อนทุกครั้ง มิฉะนั้นทางบริษัทฯ จะไม่ขอรับผิดชอบค่าใช้จ่ายใดๆ ทั้งสิ้น...โปรแกรมและรายละเอียดของการเดินทางอาจมีการเปลี่ยนแปลงได้ ทั้งนี้ขึ้นอยู่กับสภาวะอากาศและเหตุสุดวิสัยต่าง ๆ ที่ไม่สามารถคาดการณ์ล่วงหน้าโดยทางบริษัทฯ จะคำนึงถึงผลประโยชน์และความปลอดภัยของผู้ร่วมเดินทางเป็นสำคัญ....

- หลังจากที่มีการจองตั๋วและได้ชำระค่ามัดจำตั๋วหรือทั้งหมดแล้ว ไม่ว่าจะเป็นการชำระผ่านตัวแทนของบริษัทหรือชำระโดยตรงกับทางบริษัท ทางบริษัทจะขอถือว่าท่านรับทราบและยอมรับในเงื่อนไขต่างๆของบริษัท ที่ได้รับไปไว้ทั้งหมด
- นั่งที่ Long Leg โดยปกติอยู่บริเวณทางออกประตูฉุกเฉิน และผู้ที่จะนั่งต้องมีคุณสมบัติตรงตามที่สายการบินกำหนด เช่น ต้องเป็นผู้ที่มีร่างกายแข็งแรง และช่วยเหลือผู้อื่นได้อย่างรวดเร็วในกรณีที่เกิดอุบัติเหตุ เช่น สามารถเปิดประตูฉุกเฉินได้ (น้ำหนักประมาณ 20 กิโลกรัม) ไม่ใช่ผู้ที่มีปัญหาทางด้านสุขภาพและร่างกายและอำนาจในการให้ที่นั่ง Long leg ขึ้นอยู่กับทางเจ้าหน้าที่เช็คอินสายการบิน ตอนเวลาที่เช็คอินเท่านั้น
 - กรณีทรัพย์สินส่วนตัวของลูกค้ายาหรือสิ่งมีไว้ระหว่างการเดินทาง ทางบริษัทฯ จะไม่รับผิดชอบใด ๆ ทั้งสิ้น
 - กรณีผู้เดินทางไม่สามารถเข้า-ออกเมืองได้ เนื่องจากปลอมแปลงหรือการห้ามของเจ้าหน้าที่ ไม่ว่าจะเหตุผลใดๆตามทางบริษัทของสงวนสิทธิ์ในการ ไม่คืนค่าตั๋วทั้งหมด
 - บริษัทฯ ขอสงวนสิทธิ์ยกเลิกการเดินทางก่อนล่วงหน้า 14 วัน ในกรณีที่ไม่สามารถทำวีซ่าได้อย่างน้อย 30 ท่าน (ผู้ใหญ่) และ/หรือ ผู้ร่วมเดินทางในขณะไม่สามารถผ่านการพิจารณาวีซ่าได้ครบ 30 ท่าน ซึ่งในกรณีนี้ทางบริษัทฯ ยินดีคืนเงินให้ทั้งหมดหักค่าธรรมเนียมวีซ่า หรือจัดหาตั๋วอื่นให้ถ้าต้องการ
 - บริษัทฯ สงวนสิทธิ์ในการเปลี่ยนแปลงโปรแกรมรายการท่องเที่ยว โดยไม่ต้องแจ้งให้ทราบล่วงหน้า
 - บริษัทฯ สงวนสิทธิ์ในการเปลี่ยนแปลงอัตราค่าบริการ โดยไม่ต้องแจ้งให้ทราบล่วงหน้า
 - เนื่องจากรายการทัวร์นี้เป็นแบบเหมาจ่ายเบ็ดเสร็จ หากท่านสละสิทธิ์การใช้บริการใดๆตามรายการ หรือถูกปฏิเสธการเข้าประเทศ ไม่ว่าจะในกรณีใดก็ตาม ทางบริษัทฯ ขอสงวนสิทธิ์ไม่คืนเงินในทุกกรณี
 - กรณียกเลิกการเดินทางหลังจากได้วีซ่าแล้ว ทางบริษัทฯ ขอสงวนสิทธิ์ในการแจ้งสถานทูต เพื่อให้อยู่ในดุลพินิจของสถานทูต เรื่องวีซ่าของท่าน เนื่องจากการขอวีซ่าในแต่ละประเทศ จะถูกบันทึกไว้เป็นสถิติในนามของบริษัทฯ เมื่อท่านได้ชำระเงินมัดจำหรือทั้งหมด ไม่ว่าจะเป็นการชำระผ่านตัวแทนของ บริษัทฯ หรือชำระโดยตรงกับทางบริษัทฯ ทางบริษัทฯ จะขอถือว่าท่านรับทราบและยอมรับในเงื่อนไขต่างๆของเอกสารวีซ่า
 - การบิดเบือนข้อเท็จจริงประการใดก็ตาม อาจจะถูกระงับมิให้เดินทางเข้าประเทศในกลุ่มเซกกันเป็นการถาวร และถึงแม้ว่าท่านจะถูกปฏิเสธวีซ่า สถานทูตไม่คืนค่าธรรมเนียมที่ได้ชำระไปแล้วและหากต้องการขอยื่นคำร้องใหม่ก็ต้องชำระค่าธรรมเนียมใหม่ทุกครั้ง
 - หากสถานทูตมีการสัมภาษณ์บางท่านทางบริษัทฯ ขอความร่วมมือในการเชิญท่านไปสัมภาษณ์ตามนัดหมาย และโปรดแต่งกายสุภาพ ทั้งนี้ทางบริษัทฯ จะส่งเจ้าหน้าที่ไปอำนวยความสะดวก และประสานงานตลอดเวลา และหากสถานทูตขอเอกสารเพิ่มเติม ทางบริษัทฯ ใ้ใครขอรวบรวมท่านจัดส่งเอกสารดังกล่าวเช่นกัน
 - ทางบริษัทฯ เป็นแค่ตัวแทนอำนวยความสะดวกในขั้นตอนการยื่นวีซ่า แต่ในการพิจารณาอนุมัติวีซ่าจะอยู่ในดุลพินิจของทางสถานทูตเท่านั้น ซึ่งอาจจะเกิดความไม่สะดวกแก่ท่านได้ทางบริษัทฯ จึงต้องขออภัยมา ณ ที่นี้
 - เมื่อท่านทำการซื้อโปรแกรมทัวร์ ทางบริษัทฯ จะถือว่าท่านรับทราบและยอมรับเงื่อนไขของหมายเหตุทุกข้อแล้ว ในกรณีที่ลูกค้าต้องออกตัวโดยสารถภายในประเทศกรุณาติดต่อเจ้าหน้าที่ของบริษัทฯ ก่อนทุกครั้งมิฉะนั้นทางบริษัทฯ จะไม่ขอรับผิดชอบค่าใช้จ่ายใดๆ ทั้งสิ้นโปรแกรมและรายละเอียดของการเดินทางอาจมีการเปลี่ยนแปลงได้ ทั้งนี้ขึ้นอยู่กับสภาวะอากาศ และเหตุสุดวิสัยต่าง ๆ ที่ไม่สามารถคาดการณ์ล่วงหน้าโดยทางบริษัทฯ จะคำนึงถึงผลประโยชน์และความปลอดภัยของผู้ร่วมเดินทางเป็นสำคัญ
 - บริษัทฯ ขอสงวนสิทธิ์ไม่ขายตั๋วแก่ลูกค้าที่เคยเดินทางแล้วมีความประพฤติไม่น่ารักหรือมีพฤติกรรมเป็นที่รักเกลียด

ของคนส่วนใหญ่เช่นไม่รักษาเวลาเลย พุด จาหยาบคาย ดื่มสุราบนรถ ก่อเสียงรำคาญรบกวนผู้อื่น เอาแต่ใจตนเองหรือถือว่ามีกลุ่มใหญ่แล้วไม่เกรงใจผู้อื่นชักชวนผู้อื่นให้ก่อความวุ่นวายในทัวร์ฯลฯ (เพื่อความสุขของผู้เดินทางเป็นส่วนใหญ่)

- บริษัทฯ ขอสงวนสิทธิ์ไม่ขายทัวร์แก่ท่านที่มีครรภ์เกิน 4 เดือน (เพราะอาจเกิดอันตราย / เพื่อความปลอดภัย / เว้นมีใบรับรองแพทย์)
- บริษัทฯ ขอสงวนสิทธิ์ในการขายหรือไม่ขายทัวร์แก่ท่านที่มีเด็กทารกอายุต่ำกว่า 2 ขวบ (กรุณาแจ้งบริษัทฯ ก่อนจองทัวร์เพื่อหาข้อสรุปร่วมกัน) ต้องกราบขอร้องท่านเพราะหากเด็กงอแงจะไปรบกวนผู้เดินทางท่านอื่น
- บริษัทฯ ขอสงวนสิทธิ์ในการขาย หรือไม่ขายแก่ท่านที่ต้องใช้รถเข็น (กรุณาแจ้งบริษัทฯ ก่อนซื้อทัวร์ เพื่อหาข้อสรุปร่วมกัน)
- ท่านที่จะออกตัวภายในประเทศ เช่น เชียงใหม่ ภูเก็ต หาดใหญ่ ฯลฯ โปรดแจ้งฝ่ายขายก่อนเพื่อขอคำยืนยันว่าทัวร์นั้นๆ ยืนยันการเดินทางหากท่านออกตัวโดยไม่ได้รับการยืนยันจากพนักงานแล้วทัวร์นั้นยกเลิก บริษัทฯ ไม่สามารถรับผิดชอบค่าใช้จ่ายนั้นได้
- ใน 1 วัน คนขับรถจะทำงานและพักผ่อนระหว่างขับรถรวมแล้วไม่เกิน 12 ชม. เช่น เริ่มงาน 08.00 น. ต้องจบงานภายใน 20.00 น. หากมีการเสียเวลาระหว่างวันทุกกรณีโปรแกรมอาจต้องแก้ไขปรับเปลี่ยน - เมื่อท่านจองทัวร์และชำระมัดจำแล้วหมายถึงท่านยอมรับในข้อความและเงื่อนไขที่บริษัทฯ แจ้งแล้วข้างต้น
- หากในขณะของท่านมีผู้ต้องการดูแลพิเศษ นั่งรถเข็น (Wheelchair), เด็ก, ผู้สูงอายุ, มีโรคประจำตัว หรือไม่สะดวก ในการเดินทางท่องเที่ยวในระยะเวลาเกินกว่า 4-5 ชั่วโมงติดต่อกัน ท่านและครอบครัวต้องให้การดูแลสมาชิกภายในครอบครัวของท่านเอง เนื่องจากการเดินทางเป็นหมู่คณะ หัวหน้าทัวร์มีความจำเป็นต้องดูแลคณะทัวร์ทั้งหมด

ข้อความซึ่งถือเป็นสาระสำหรับท่านผู้มีเกียรติซึ่งร่วมเดินทาง

ทางบริษัทฯ เป็นตัวแทนในการจัดนำสัมมนา และการเดินทางที่มีความชำนาญ โดยจัดหาโรงแรมที่พัก อาหาร ยานพาหนะ และสถานที่ท่องเที่ยวพร้อมทั้งการสัมมนา ดูงาน เพื่อความสะดวกสบาย และเกิดประโยชน์สูงสุดในการเดินทาง ทั้งนี้ทางบริษัทฯ ไม่สามารถรับผิดชอบต่ออุบัติเหตุหรือความเสียหายที่เกิดจากโรงแรมที่พัก ยานพาหนะ, อันเนื่องมาจากอุบัติเหตุรวมถึงภัยธรรมชาติ, โจรกรรม, วินาศกรรม, อัคคีภัย, การผลงงาน, การจลาจล สงครามการเมือง, การผันผวนของอัตราแลกเปลี่ยนเงินตราต่างประเทศ, การนัดหยุดงาน, ความล่าช้าของเที่ยวบิน, สายการบินเรือ, รถไฟ, พาหนะท้องถิ่น, ตลอดจนการถูกปฏิเสธออกวีซ่าจากกงสุล และ / หรือ ส่วนงานที่เกี่ยวข้องกับสถานเอกอัครราชทูต รวมถึงผู้มีอำนาจทำการแทนประจำประเทศไทย (โดยไม่จำเป็นต้องแสดงผล เนื่องจากเป็นสิทธิพิเศษทางการทูต) ซึ่งอยู่เหนือการควบคุมของบริษัทฯ หมายรวมถึงในระหว่างการเดินทางท่องเที่ยวทั้งใน หรือ ต่างประเทศ แต่ทางบริษัทฯ มีความคุ้มครอง และประกันอุบัติเหตุ ตามเงื่อนไขที่บริษัทฯ ที่รับประกันในกรณีที่ผู้ร่วมเดินทางถูกปฏิเสธโดยเจ้าหน้าที่ตรวจคนเข้าเมืองของประเทศไทย และ/หรือ ต่างประเทศ มีให้เดินทางออก หรือ เข้าประเทศ เนื่องมาจากความประพฤติ พฤติกรรมของผู้เดินทาง ไม่ปฏิบัติตามกฎระเบียบด้านการควบคุมโรคติดต่อเฉพาะพื้นที่ที่มีการปลอมแปลงเอกสารเพื่อการเดินทาง รวมถึงมีสิ่งผิดกฎหมาย บริษัทฯ จะไม่คืนค่าใช้จ่ายใดๆ รายละเอียดด้านการเดินทาง อาจมีการเปลี่ยนแปลงได้ตามความจำเป็น หรือเพื่อความเหมาะสมทั้งปวง โดยมีต้องแจ้งให้ทราบล่วงหน้า ทั้งนี้การขอสงวนสิทธิ์ดังกล่าว บริษัทฯ จะยึดถือและคำนึงถึงผลประโยชน์ตลอดจนความปลอดภัยของท่านผู้มีเกียรติ ซึ่งร่วมเดินทางเป็นสำคัญ

“ขอขอบพระคุณทุกท่านที่ได้มอบความไว้วางใจ ให้ทางบริษัทฯ เป็นผู้นำพาการเดินทางในครั้งนี้”