

จตุรจักร
ทัวร์

นำเงินทัวร์

บริษัท นำเงินทัวร์ จำกัด

47/15 หมู่ที่ 17 ถนนบางนา-ตราด กม.10 บางพลีใหญ่ บางพลี จ.สมุทรปราการ 10540

ใบอนุญาต 11/05266

✉ blue.tour2@hotmail.com

☎ 087-685-5719

LINE MAEW_PANTHIP



XJ218

น้ำหนักกระเป๋า 20 KG

Air Craft AIRBUS A330 - 300

มีบริการอาหารบนเครื่อง

6D 4N

ฮาคุบะ โอซาก้า

Tokyo Kyoto Takayama

ซูปตาร์ ฮาคุบะ หุบเขาเขียว สัมแดง....

กำหนดเดินทาง พฤศจิกายน 67

ราคาเพียง

43,888

รวมภาษีมูลค่าเพิ่ม 7% (ส่วนของค่าบริการเท่านั้น)

อุโมงค์เมเปิ้ล



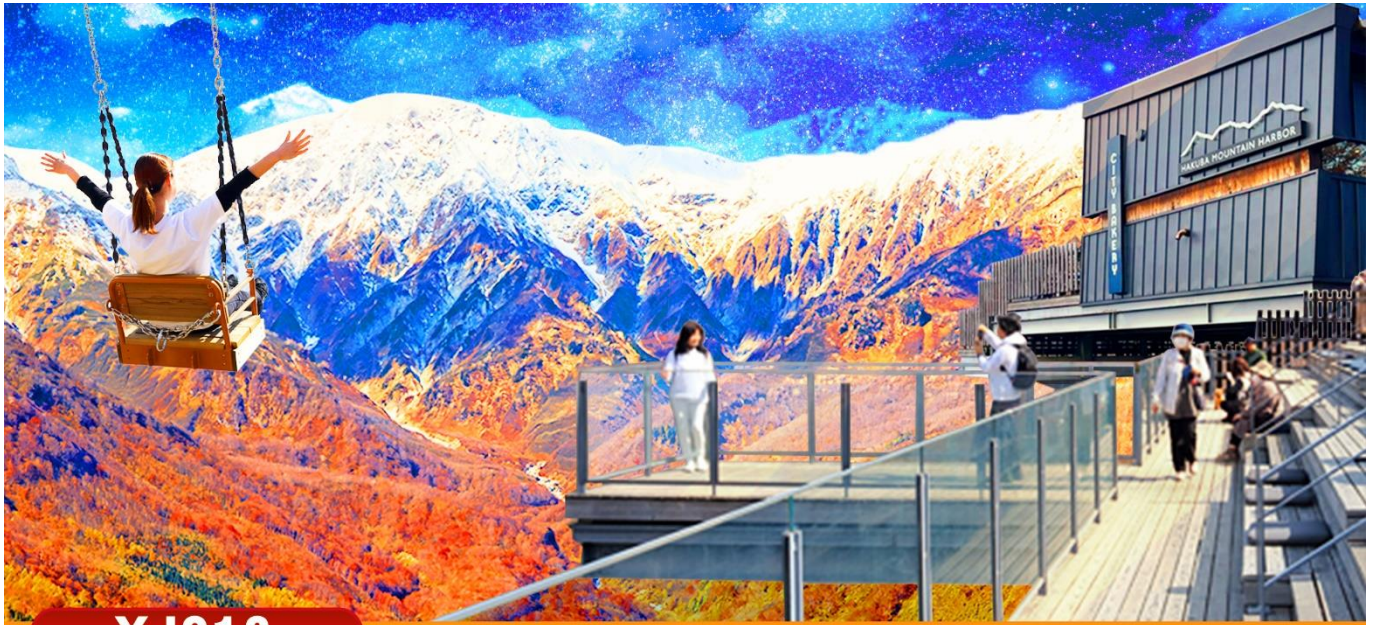
Momiji Corridor

หมู่บ้านน้ำใส



น้ำตกสวย... แช่ออนเซน!

ไฮไลท์!! นั่ง Gondora lift ชมวิว HAKUBA IWATAKE MOUNTAIN สะดุดตาไปกับ โคมไฟเปลี่ยนสี สดใส ณ อุโมงค์เมเปิ้ล หรือ โคมไฟหมู่บ้านโอชิโนะฮักโกะ วิวภูเขาไฟฟูจิสีจางติดกับพื้นหลังสีฟ้า ชม สะพานโทเกดสึเคียว จ้ามน้ำไอจิ้งจอกบริเวณเชิงเขาราชยาม่า ช้อปปิ้งใจ โอโตะ และ ซินจุกุ พร้อมเช็คอิน แอมย์ 3 มิติ



XJ218

6 วัน | **4** คืน | ✖️ **บิน**

✈️ บ้านพักกระเป๋า 20 กก./ท่าน

✈️ Airbus A330 - 300

🍽️ อาหารร้อนบนเครื่อง (ราคาไม่รวมภาษีและไม่มีอาหารร้อนบนเครื่อง)

ฮาคุบะ โอซาก้า 📅 เดินทาง พฤศจิกายน 67

Tokyo Kyoto Takayama

ชูปตาร์ ฮาคุบะ หุบเขาเขียว สัม แดง....

43,888 ราคาเพียง

Flight	DMK → KIX	Flight	NRT → DMK
XJ612 ✈️	01:15 ✈️ 08:40	XJ601 ✈️	09:15 ✈️ 14:35

6วัน 4คืน	โปรแกรมท่องเที่ยว	อาหาร	โรงแรม
วันที่ 1	ท่าอากาศยานนานาชาติ ดอนเมือง กรุงเทพฯ XJ612 (01:00 - 08:50)	-	-
วันที่ 2	ท่าอากาศยานนานาชาติคันไซ โอซาก้า - เมืองเกียวโต - อาราชิยาม่า - สวนป่าไฟ - สะพานโทเก็ตสึเคียว - วัดคินคะคุจิ หรือ วัดทอง - เมืองนาโกย่า - ช้อปปิ้งย่านซาคาเอะ	- / L / -	HOTEL THE B, NAGOYA หรือเทียบเท่า ★★★
วันที่ 3	เมืองนาโกย่า - เมืองคุโจฮาจิมาง - หมู่บ้านมรดกโลก ชิราคาวาโกะ - เมืองมัตสึโมโตะ - อีออนมอลล์ มัตสึโมโตะ	B / L / -	ALPICO PLAZA HOTEL, MASTUMOTO หรือเทียบเท่า ★★★
วันที่ 4	เมืองมัตสึโมโตะ - เมืองนากาโนะ - ฮาคุบะ - HAKUBA IWATAKE MOUNTAIN RESORT (กอนโดล่า ลิฟท์) - ไร่ชาซาบิไดโอะ - เมืองยามานาชิ - อุโมงค์ไอบีเมเปิ้ล (ขึ้นอยู่กับฤดูกาล) - หมู่บ้านโอชิโนะสึไก - ออนเซ็น + ขาปยุ้ย	B / L / D	YUKARI NO MORI, YAMANAKAKO หรือเทียบเท่า ★★★
วันที่ 5	เมืองยามานาชิ - การเรียนพิธีชงชาญี่ปุ่น - กรุงโตเกียว - ชมแมวยักษ์ 3 มิติ พร้อมช้อปปิ้ง ย่านชินจูกุ - ย่านโอไดบะ - ห้างไดเวอร์ซิตี - เมืองนาริตะ	B / L / -	MARROAD INTERNATIONAL HOTEL NARITA หรือเทียบเท่า ★★★
วันที่ 6	ท่าอากาศยานนานาชาตินาริตะ - ท่าอากาศยานนานาชาติดอนเมือง XJ601 (09:15 - 14:00)	B / - / -	-

โดยสายการบิน แอร์เอเชียเอ็กซ์ (XJ)

ท่าอากาศยาน
นานาชาติคีนโซ



เช็คอินก่อนขึ้นเครื่อง

09 / 08 / 2024

Flight	DMK	→	KIX
XJ612	✈	01:15	✈ 08:40
Flight	NRT	→	DMK
XJ601	✈	09:15	✈ 14:35

****ไฮไลท์!! สะดุดตาไปกับ ใบไม้เปลี่ยนสี สดใส ณ อุโมงค์เมเปิ้ล หรือ โมมิจิ****
ไฮไลท์! นั่ง Gondora lift ชมวิว HAKUBA IWATAKE MOUNTAIN RESORT
หมู่บ้านโอชิโนะฮักไก วิวภูเขาไฟฟูจิสีขาวตัดกับพื้นหลังสีฟ้า
ชม สะพานโทเกดสึเคียว ข้ามแม่น้ำโองิวาว่าบริเวณเชิงเขาอาราชิยาม่า
ชม สวนป่าไฟ ชื่อดังของอาราชิยาม่า ที่มาแล้วไม่ควรพลาด
วัดคินคะคุจิ หรือ วัดทอง หรือ วัดอิคคิวซัง ที่คนไทยนิยมเรียก
สัมผัสวัฒนธรรมดั้งเดิมของชาวญี่ปุ่น เรียนพิธีชงชาญี่ปุ่น (Sado)
ช้อปปิ้งจุใจ โอโดบะ และ ชินจุกุ พร้อมเชคอิน แลนด์มาร์คแห่งใหม่ แมวยักษ์ 3 มิติ
บุฟเฟต์ซาปู และผ่อนคลายกับการแช่น้ำแร่ธรรมชาติ (ออนเซน)
มีน้ำดื่มบริการบนรถบัสวันละ 1 ขวด

ที่นั่งจำนวน กรุปละ 34 ท่าน

วันเดินทาง	ราคาผู้ใหญ่	พักเดี่ยว	อากาศ	ไฮไลท์
10 – 15 พฤศจิกายน 2567	43,888.-	10,000.-	☀	🍁🏯
11 – 16 พฤศจิกายน 2567	43,888.-	10,000.-	☀	🍁🏯
17 – 22 พฤศจิกายน 2567	43,888.-	10,000.-	☀	🍁🏯
18 – 23 พฤศจิกายน 2567	43,888.-	10,000.-	☀	🍁🏯
24 – 29 พฤศจิกายน 2567	43,888.-	10,000.-	☀	🍁🏯
25 – 30 พฤศจิกายน 2567	43,888.-	10,000.-	☀	🍁🏯

>>สภาพอากาศเป็นเพียงการพยากรณ์ อาจมีการเปลี่ยนแปลงได้ ควรเช็คในใบนัดหมายอีกครั้ง<<
****หมายเหตุ ไม่มีราคาเด็ก เนื่องจากเป็นราคาพิเศษ / Infant เด็กอายุต่ำกว่า 2 ปี ราคา 6,000 บาท/ท่าน**
ราคานี้ไม่รวมค่าทิปท่านละ 2,000 บาท/ท่าน/ทริป
ถ้าโปรแกรมมีการปรับราคา บริษัทจะไม่มีอาหารบนเครื่องบิน

สำหรับลูกค้าท่านที่มีตั๋วเครื่องบินแล้ว (JOINTOUR)

ลดจากราคาทัวร์ 7,000 บาท/ท่าน (มีจำนวนจำกัด)

วันแรก ท่าอากาศยานนานาชาติ ดอนเมือง กรุงเทพฯ

21.00 น. พร้อมกันที่ ท่าอากาศยานนานาชาติ ดอนเมือง อาคาร 1 ผู้โดยสารชาวอกระหว่างประเทศ **เคาน์เตอร์ สายการบินแอร์เอเชีย เอ็กซ์** เจ้าหน้าที่ของบริษัทฯ คอยให้การต้อนรับ และอำนวยความสะดวกในการเช็คอิน

วันที่สอง ท่าอากาศยานนานาชาติคันไซ โอซาก้า – เมืองเกียวโต – อาราชิม่า – สวนป่าไผ่ – สะพานโทเก็ตสึเคียว – วัดคินคะคุจิ หรือ วัดทอง – เมืองนาโกย่า – ซัปโปโร



01.00 น. เห็นฟ้าสู่ **เมืองโอซาก้า ประเทศญี่ปุ่น** โดยเที่ยวบินที่ **XJ612**

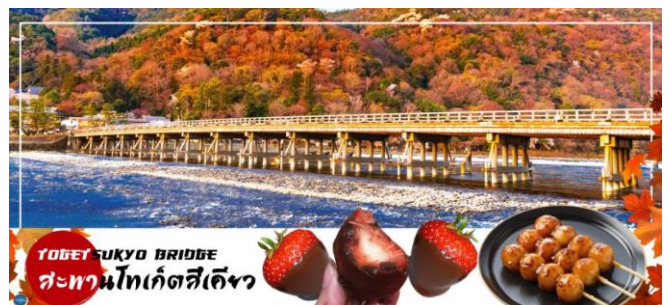
สายการบิน AIR ASIA X ใช้เครื่อง AIRBUS A330-300 จำนวน 377 ที่นั่ง จัดที่นั่งแบบ 3-3-3 (น้ำหนักกระเป๋า 20 กก./ท่าน หากต้องการซื้อน้ำหนักเพิ่ม ต้องเสียค่าใช้จ่าย)

บริการอาหารและเครื่องดื่มบนเครื่อง (ราคาโปรโมชั่นไม่มีอาหารบนเครื่อง)

08.50 น. เดินทางถึง **ท่าอากาศยานนานาชาติคันไซ โอซาก้า ประเทศญี่ปุ่น** นำท่านผ่านขั้นตอนการตรวจคนเข้าเมืองและศุลกากร เรียบร้อยแล้ว (**เวลาที่ญี่ปุ่น เร็วกว่าเมืองไทย 2 ชั่วโมง** กรุณาปรับนาฬิกาของท่านเพื่อความสะดวกในการนัดหมายเวลา) *****สำคัญมาก!! ประเทศญี่ปุ่นไม่อนุญาตให้นำอาหารสด จำพวก เนื้อสัตว์ พืช ผัก ผลไม้ เข้าประเทศ หากฝ่าฝืนมีโทษปรับและจับ**

เดินทางสู่ **เมืองเกียวโต (Kyoto)** (ใช้ระยะเวลาในการเดินทางประมาณ 1.40 ชั่วโมง) เมืองหลวงเก่าของประเทศญี่ปุ่น มีชื่อเสียงระดับโลกในเรื่องของวัฒนธรรมที่ประณีต ศิลปะแบบญี่ปุ่นอย่างแท้จริง มีมนต์เสน่ห์แบบชนบทญี่ปุ่น ปัจจุบันเป็นเมืองท่องเที่ยวที่เป็นนิยมของคนทั่วโลก **อาราชิยาม่า (Arashiyama)** อยู่ทางตะวันตกของเกียวโต ตัวเมืองอาราชิยาม่านั้นจะคึกคักมากในช่วงวันหยุด มีทั้งร้านค้า ร้านอาหาร และบริเวณโดยรอบก็สามารถเดินเที่ยวได้เรื่อยๆ

เที่ยง **รับประทานอาหารกลางวัน ณ ภัตตาคาร (1)**
นำท่านชม **สวนป่าไผ่ (Bamboo Groves)** เป็นเส้นทางเดินเล็กๆที่ตัดผ่านในกลางสวนป่าไผ่สามารถเดินเล่นหรือชั่งกรายผ่านก็ได้ ให้บรรยากาศที่แปลกและหาได้ยาก อีสาระให้ท่านเดินชมความงามยามที่มีแสงอาทิตย์รอดผ่านตัวป่าไผ่ลงมายังพื้นด้านล่าง ประกอบกับมีลมพัดมาพร้อมกันก็จะเป็นเสียงกึ่งกันของต้นไม้กระทบกันไปมา ดูสวยงามและให้บรรยากาศโรแมนติกยิ่งนัก บริเวณใกล้ๆจะเป็นร้านขายของพื้นเมืองที่ทำมาจากต้นไม้ เช่น ตะกร้าไม้ไผ่, ถ้วย, กล้องใส่



ของ หรือเสื้อสานจากไฟ อีสระให้ท่านซื้อสินค้า หรือเลือกถ่ายภาพเก็บความประทับใจตามอัธยาศัย และชม สะพานโทเก็ตสึเคียว (Togetsukyo Bridge) ที่มีความยาว 250 เมตร ข้ามแม่น้ำโองิงว่าตั้งอยู่บริเวณเชิงเขาอาราชิยาม่าและยังคงลักษณะเหมือนในคริสต์ศตวรรษที่ 17 แม้จะบูรณะใหม่ด้วยเหล็กแล้วก็ตาม ในฤดูใบไม้ผลิและใบไม้เปลี่ยนสี ยังเป็นอีกสถานที่ที่มีชื่อเสียง

นำท่านสู่ วัดคินคะคุจิ (Kinkakuji) หรือ วัดทอง หรือ วัดอิคคิวซัง ที่คนไทยนิยมเรียก เดิมสร้างขึ้นเพื่อใช้เป็นบ้านพักของท่านโชกุนอาชิกากะ โยชิมิสึและท่านมีความตั้งใจยกบ้านพักแห่งนี้ให้เป็นวัดนิกายเซนภายหลังจากที่ท่านเสียชีวิต คนไทยนิยมเรียกกันว่า วัดทอง เนื่องจากที่วัดนี้จะมีอาคารหลักเป็นสีทองเกือบทั้งหลังตั้งโดดเด่นอยู่กลางน้ำ ทำให้เกิดเป็นเงาสท้อนกับพื้นน้ำเบื้องหน้า จนเกิดเป็นภาพที่สวยงามเป็นอีกสัญลักษณ์หนึ่งของเมืองเกียวโต

นำท่านสู่ เมืองนาโกย่า (Nagoya) (ใช้เวลาเดินทางประมาณ 2 ชั่วโมง) เป็นตัวเมืองของจังหวัดไอจิ มีประชากรอาศัยอยู่มากกว่า 2 ล้านคน เป็นเมืองศูนย์กลางการค้าและการคมนาคมที่สำคัญแห่งหนึ่งของญี่ปุ่น

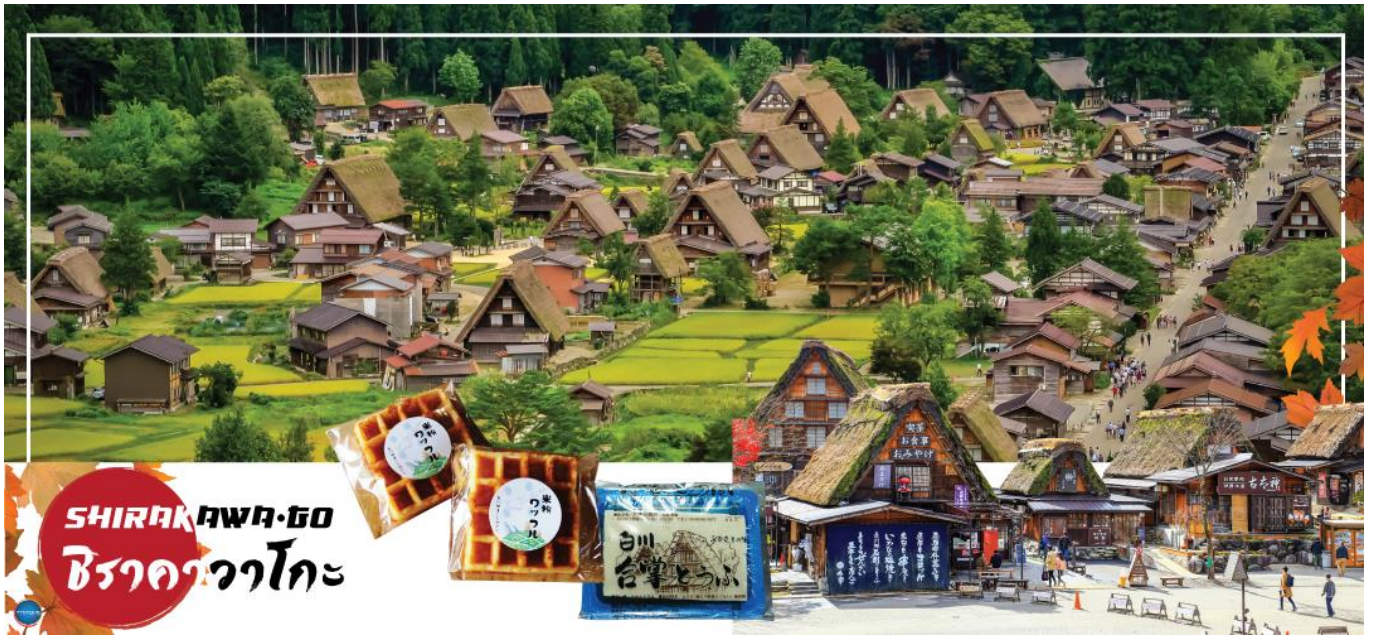
ให้ท่าน ช้อปปิ้งย่านซาคาเอะ (Sakae) เป็นย่านธุรกิจการค้า โดยเฉพาะ แหล่งราตรี เช่น คลับและบาร์ มีห้างสรรพสินค้ามัตสึซาคาเอะ หรือ เมืองใต้ดิน (Central Park) แหล่งรวมแฟชั่นและร้านค้าสุดเก๋มากมาย เช่น ร้านเสื้อผ้า, ร้านของใช้กระจุกกระจิก, ร้านชาลอนความงาม เป็นต้น แพนๆ ไอโดลญี่ปุ่น ห้ามพลาด ต้องมาเยือนห้างสรรพสินค้าชั้นไซไน ซาคาเอะ ซึ่งเป็นจุดศูนย์กลางแห่งรวมความบันเทิงมากมาย ที่มี Grand Canyon สออลส์จัดคอนเสิร์ตศิลปินไอโดลและยังเป็นคาเฟ่ นอกจากนี้ที่นี่ยังเป็นสถานที่ตั้งของ "ชิงช้าสวรรค์ Sky Boat" แลนด์มาร์คของย่านนี้อีกด้วย



เย็น อีสระรับประทานอาหารเย็นตามอัธยาศัย
ที่พัก THE B NAGOYA หรือเทียบเท่าระดับเดียวกัน



วันที่สาม เมืองนาโกย่า – เมืองกุงุโจฮาจิมัง – หมู่บ้านมรดกโลก ชิราคาวาโกะ – เมืองมัตสึโมโตะ – อีออนมอลล์ มัตสึโมโตะ



เช้า รับประทานอาหารเช้า ณ ห้องอาหารของโรงแรม (2)

นำท่านสู่ **เมืองกุงุโจฮาจิมัง (Gujohachiman)** (ใช้ระยะเวลาในการเดินทางประมาณ 1.40 ชั่วโมง) เสน่ห์ของที่นี่เต็มไปด้วยกลิ่นอายวัฒนธรรมแบบญี่ปุ่น มีทั้งเมืองเก่าที่เรียงรายกัน และมีรางน้ำจำนวนมากจนถูกเรียกว่าเป็นเมืองแห่งสายน้ำ เมื่อเดินเล่นไปในเมืองนี้จะสังเกตเห็นได้ว่ามีรางน้ำไหลผ่านทั่วทั้งเมือง อิสระให้ท่านชม **เมืองกุงุโจ** ตามอัธยาศัย ให้ท่านเพลิดเพลินกับการชม พิพิธภัณฑสถานเล็กๆ แกลเลอรี วัด ศาลเจ้า อีกทั้งยังมีเทศกาลต้นราดุดรอนอันโด่งดัง นอกจากนี้เมืองกุงุโจขึ้นชื่อเรื่องเมืองแห่งอาหารจำลอง ปริมาณการผลิตอาหารจำลองนั้นเป็นที่หนึ่งในญี่ปุ่น โมเดลอาหารที่เห็นตามร้านกินดื่มในญี่ปุ่นนั้นถูกผลิตจากที่นี่กว่าครึ่งเลยทีเดียว ถือได้ว่าแหล่งท่องเที่ยวนี้มีครบทั้งสายชิล สายธรรมชาติและสายวัฒนธรรม (**สถานที่ท่องเที่ยวบางแห่งอาจมีค่าใช้จ่ายเพิ่มเติม ราคาไม่รวมกับค่าทัวร์**) นำท่านเดินทางสู่ร้านอาหาร (ใช้เวลาเดินทางประมาณ 1.10 ชั่วโมง)

เที่ยง รับประทานอาหารกลางวัน ณ ภัตตาคาร (3)

จากนั้นนำท่านสู่ **หมู่บ้านมรดกโลก ชิราคาวาโกะ (Shirakawa-go)** (ใช้เวลาเดินทางประมาณ 1 ชั่วโมง) เมืองที่เป็นมรดกโลกทางวัฒนธรรมของประเทศญี่ปุ่น เป็นหมู่บ้านชาวนาที่มีรูปร่างแปลกตาติดอันดับ The most beautiful village in Japan และเป็นเมืองมรดกโลกที่มีชื่อเสียงแห่งหนึ่ง **ไฮไลท์!!** หมู่บ้านแบบกัชโชสึคิ เป็นบ้านชาวนาโบราณที่มีอายุมากกว่า 250 ปี คำว่า **กัชโช** มีความหมายว่า **พนมมือ** ซึ่งเป็นการบ่งบอกถึงลักษณะ รูปแบบของบ้านที่มีหลังคามุงด้วยฟางข้าวที่ทำมุมชันถึง 60 องศา คล้ายสองมือที่ประนมเข้าหากัน ตัวบ้านมีความยาวประมาณ 18 เมตร กว้าง 10 เมตร ทั้งหลังถูกสร้างขึ้นโดยไม่ใช้ตะปู ต่อมา ในปีค.ศ. 1995 องค์การยูเนสโกขึ้นทะเบียนให้ชิราคาวาโกะเป็นมรดกโลก

นำท่านเดินทางสู่ **เมืองมัตสึโมโตะ (Matsumoto)** เป็นเมืองที่ใหญ่เป็นอันดับสองของจังหวัดนากาโนะ (ใช้เวลาเดินทางประมาณ 2.30 ชั่วโมง)

นำท่านสู่ **อีออน มอลล์ มัตสึโมโตะ (Aeon Matsumoto Mall)** ห้างสรรพสินค้าที่นิยมในหมู่ นักท่องเที่ยวชาวต่างชาติ เนื่องจากตั้งอยู่ใกล้กับสนามบินนานาชาตินาริตะ ภายในตกแต่งในรูปแบบที่ทันสมัยสไตล์ญี่ปุ่น มีร้านค้าที่หลากหลายมากกว่า 150 ร้านจำหน่ายสินค้าแฟชั่น อาหารสดใหม่ และอุปกรณ์ภายในบ้าน นอกจากนี้ยังมีร้านเสื้อผ้าแฟชั่นมากมาย เช่น MUJI, 100 yen shop, Sanrio store, Capcom games arcade และซูปเปอร์มาร์เก็ตขนาดใหญ่



เย็น **อิสระรับประทานอาหารเย็นตามอัธยาศัย**

พักที่ **ALPICO PLAZA HOTEL หรือเทียบเท่าระดับเดียวกัน**



วันที่สี่ **เมืองมัตสึโมโตะ – เมืองนากาโนะ – ฮาคูบะ – HAKUBA IWATAKE MOUNTAIN RESORT (คอนโดล่า ลิฟท์) – ไร่อาซาฮิไดโอะ – เมืองยามานาชิ – อุโมงค์ไบเมเบิล (ขึ้นอยู่กับฤดูกาล) – หมู่บ้านโอชิโนะสั๊กไก – ออนเซ็น + ชาบูยักษ์**



เช้า **รับประทานอาหารเช้า ณ ห้องอาหารของโรงแรม (4)**

จากนั้นนำท่านสู่ **ฮาคูบะ (HAKUBA) (ใช้เวลาเดินทางประมาณ 2 ชั่วโมง)** อยู่ในแถบภาคเหนือของเทือกเขาแอลป์ ในจังหวัดนากาโนะแม้เมืองจะไม่ได้ใหญ่ แต่ก็มียักษ์ รีสอร์ทให้บริการสำหรับนักท่องเที่ยว และนักสกีไว้บริการในช่วงฤดูหนาว และในช่วงฤดูร้อนก็จะเป็นแหล่งท่องเที่ยวไม่ว่าจะตั้งแคมป์ เดินป่า ซึ่งจุดชมวิวที่โด่งดังจนต้องมาเก็บภาพเพื่อความประทับใจที่

นำท่านสู่ **สถานีอิวาทาเกะ คอนโดล่า ลิฟท์ (IWATAKE GONDOLA LIFT)** เพื่อขึ้นสู่ **HAKUBA IWATAKE MOUNTAIN RESORT** จุดชมวิวนภูเขอิวาทาเกะ (Mt. Iwatake) ที่ท่านจะได้ชมวิวแบบ 360 องศา ไฮไลท์ "ระเบียง HAKUBA SANZAN" ที่สามารถเห็นเทือกเขาแอลป์ สามารถยืนถ่ายรูปและดื่มด่ำกับบรรยากาศได้อย่างเต็มอิม ในบริเวณเดียวกันยังมีร้านเบเกอรี่ โดยทางเข้ามีที่นั่งบนระเบียง สามารถเพลิดเพลินกับการจิบเครื่องดื่มและชมวิวไปด้วยได้ และยังมีกิจกรรมอื่นๆมากมายไม่ว่าจะเป็น ปั่นจักรยาน หรือ นั่งชิงช้าขนาดใหญ่ (Yoo-Hoo! SWING) ที่สามารถชมวิวสวยๆพร้อม

กับแคว่งชิงช้าแบบได้ชมวิวธรรมชาติวิวเทือกเขาอีกด้วย (ชิงช้าเปิดบริการช่วงเดือนสิงหาคม - พฤศจิกายน) (ค่าทัวร์รวมค่าขึ้น Gondora lift ไม่รวมค่ากิจกรรมต่างๆ ในบริเวณ)

จากนั้นนำท่านเดินทางสู่ **ไร่วาซาบิไดโอะ (Daio Wasabi Farm)** (ใช้เวลาเดินทางประมาณ 1 ชั่วโมง) ไร่วาซาบิที่ใหญ่ที่สุดในญี่ปุ่น สัมผัสขั้นตอนการผลิต ที่ทางไร่พิถีพิถันมากๆ กว่าจะได้เจ้าวาซาบิส่งตรงมาถึงผู้บริโภคได้ ไร่แห่งนี้นับได้ว่าเป็นอีกหนึ่งแหล่งท่องเที่ยวธรรมชาติสายไร่ที่ใครได้ลองมาต้องติดอกติดใจ ด้วยทำเลที่ตั้งการที่ทางไร่ใช้น้ำบริสุทธิ์จากลำธารที่ไหลมาจากเทือกเขาทางทิศเหนือ ซึ่งช่วงเวลาที่เหมาะสมในการปลูกคือเดือนพฤษภาคมถึงเดือนตุลาคม ภายในนอกจากไร่วาซาบิแล้ว ยังมีร้านขายของ และร้านอาหารเปิดให้นักท่องเที่ยวได้เลือกซื้อผลิตภัณฑ์จากวาซาบิอีกด้วย ไม่ว่าจะเป็นวาซาบิสด วาซาบิ凍 โขบะวาซาบิ แกงกะหรี่วาซาบิ ใส้กรอกวาซาบิ น้ำสลัดรสวาซาบิ เบียร์ที่ทำจากวาซาบิ น้ำวาซาบิ ไอศกรีมรสวาซาบิ ช็อกโกแลตรสวาซาบิ และอื่นๆอีกมากมาย

เที่ยง

รับประทานอาหารกลางวัน ณ ภัตตาคาร (5)




ได้เวลาอันสมควรนำท่านเดินทางสู่ **จังหวัดยามานาชิ (ใช้เวลาเดินทางประมาณ 2.30 ชั่วโมง)**

นำท่านชมความงามของใบไม้เปลี่ยนสี ณ **อุโมงค์ใบเมเปิ้ล (Momiji Corridor or Momiji Kairo)** เป็นจุดชมใบไม้เปลี่ยนสียอดนิยม ตั้งอยู่ใกล้กับทะเลสาบคาวากูจิโกะ บริเวณดังกล่าวจะถูกจัดเป็นงานเทศกาลชมใบไม้เปลี่ยนสี **Fuji Kawaguchiko Autumn Leaves Festival** ที่ตลอดสองฝั่งข้างทางจะเรียงรายไปด้วยต้นเมเปิ้ลมากกว่า 60 ต้น ที่มีใบสีแดง สีเหลืองและสีส้มสลับไปมาทอดยาวกว่า 2 กิโลเมตร สำหรับใบที่แห้งแล้วก็จะร่วงหล่นลงที่พื้นหรือที่คลอง ทำให้ทั้งด้านบนและด้านล่างเต็มไปด้วยใบเมเปิ้ลหลากสีสันทัน รวกับพุ่มอุโมงค์ใบเมเปิ้ล ในยามค่ำคืนตั้งแต่วเวลา 16.30 -22.00 น. จะมีการประดับไฟ illumination เปิดประดับยาวตามทางเดินไปตลอดแนวทาง ทำให้อุโมงค์ใบเมเปิ้ลแห่งนี้ไม่ว่าจะยามกลางวันหรือกลางคืนก็งดงามไม่แพ้กัน (**หมายเหตุ เทศกาล Fuji Kawaguchiko Autumn Leaves Festival จะจัดขึ้นในช่วงราวๆ ปลายเดือนตุลาคม ถึง กลางเดือน พฤศจิกายน ของทุกปี และสำหรับปี 2024 ยังไม่ประกาศออกมาอย่างแน่ชัด)

แหล่งอ้างอิง <https://fujisan.ne.jp/en/pages/433/>

จากนั้นนำท่านเดินทางสู่ **หมู่บ้านโอชิโนะฮัคไค (Oshino Hakkai)** (ใช้เวลาเดินทางประมาณ 30 นาที) ให้ท่านเจาะลึกตามหาแหล่งน้ำบริสุทธิ์จากภูเขาไฟฟูจิ ที่เป็นแหล่งน้ำตามธรรมชาติตั้งอยู่ในหมู่บ้านโอชิโนะ จ.ยามานาชิ หรือพูดในทางกลับกันคือกลุ่มน้ำพุร้อนโอชิโนะฮัคไค เพียงก้าวแรกที่ย่างเท้าเข้าไปในหมู่บ้านก็สัมผัสได้ถึงอากาศบริสุทธิ์ และไอน้ำจากแหล่งน้ำธรรมชาติที่มีให้เห็นอยู่ทุกมุม โดยในบ่อน้ำใสแจ๋วมีปลาหลากหลายพันธุ์แหวกว่ายอย่างสบายอารมณ์ แต่ขอบอกเลยว่าน้ำแต่ละบ่อนั้นเย็นจับใจจนแอบสงสัยว่าน้องปลาไม่หนาวสะท้านกันบ้างหรือ เพราะอุณหภูมิในน้ำเฉลี่ยอยู่ที่ 10-12 องศาเซลเซียสนอกจากชมแล้วก็ยังมีน้ำพุจากธรรมชาติให้ดื่กดื่มตามอัธยาศัย และที่สำคัญ หมู่บ้านโอชิโนะยังเป็นแหล่งช้อปปิ้งสินค้าโอท็อปชั้นเยี่ยมอีกด้วย

พักที่ **YUKARI NO MORI, YAMANAKAKO** หรือระดับเดียวกัน

ค่า **รับประทานอาหารค่ำ ณ ภัตตาคาร ของโรงแรม (6) พิเศษ!! อิ่มอร่อยกับ บุฟเฟต์ซาปู** 
หลังอาหารให้ท่านได้ผ่อนคลายกับการแช่น้ำแร่ธรรมชาติ เชื่อว่าถ้าได้แช่น้ำแร่แล้ว จะทำให้ผิวพรรณสวยงามและช่วยให้ระบบหมุนเวียนโลหิตดีขึ้น



วันที่ห้า **เมืองยามานาชิ – การเรียนพิธีชงชาญี่ปุ่น – กรุงโตเกียว – ชมแมวยักษ์ 3 มิติ พร้อมช้อปปิ้ง**
ย่านชินจูกุ – ย่านโอไดบะ – ห้างไดเวอร์ซิตี – เมืองนาริตะ



เช้า **รับประทานอาหารเช้า ณ ห้องอาหารของโรงแรม (7)**

นำท่านสัมผัสวัฒนธรรมดั้งเดิมของญี่ปุ่น นั่นก็คือ **การเรียนพิธีชงชาญี่ปุ่น (Sado) (ใช้เวลาเดินทางประมาณ 30 นาที)** โดยการชงชาตามแบบญี่ปุ่นนั้น มีขั้นตอนมากมาย เริ่มตั้งแต่การชงชา การรับชา และการดื่มชา ทุกขั้นตอน นั้นล้วนมีพิธี รายละเอียดที่บรรจงและสวยงามเป็นอย่างมาก พิธีชงชาไม่ใช่แค่รับชมอย่างเดียว ยังเปิดโอกาสให้ท่านได้มีส่วนร่วมในพิธีการชงชาอีกด้วย และจากนั้นให้ท่านได้อิสระเลือกซื้อของที่ระลึกตามอัธยาศัย

เดินทางสู่ **โตเกียว (Tokyo) (ใช้เวลาเดินทางโดยประมาณ 2 ชั่วโมง)** เมืองหลวงของประเทศญี่ปุ่น ตั้งอยู่ในภูมิภาคคันโต (Kanto) บนเกาะฮอนชู (Honshu) ในอดีตคือเมืองเอโดะ (Edo) มีรถไฟสายยามานาโนเตะ (Yamanote) วนเป็นวงกลมอยู่ใจกลางเมือง มีสถานที่ท่องเที่ยวมากมาย เป็นจุดหมายปลายทางยอดนิยมของนักท่องเที่ยวทั่วโลก

เที่ยง **รับประทานอาหารกลางวัน ณ ภัตตาคาร (8)**

นำท่านช้อปปิ้ง **ย่านชินจูกุ (Shinjuku)** ให้ท่านอิสระและเพลิดเพลินกับการช้อปปิ้งสินค้ามากมาย ทั้งเครื่องใช้ไฟฟ้า กล้องถ่ายรูปดิจิตอล นาฬิกา เครื่องเล่นเกม หรือสินค้าที่จะเอาใจคุณผู้หญิงด้วย กระเป๋า รองเท้า เสื้อผ้า แบรินด์เนม เสื้อผ้าแฟชั่นสำหรับวัยรุ่น เครื่องสำอางยี่ห้อดังของผู้ญี่ปุ่นไม่ว่าจะเป็น KOSE, KANEBO, SK II, SHISEDO และอื่นๆ อีกมากมาย **ห้ามพลาด!!! จุดเช็คอินแห่งใหม่ ของชาวโซเชียล นั่นก็คือ แมวยักษ์ 3 มิติ** ที่โผล่บนจอแอลอีดีมีขนาดมหึมา จอมีความโค้งขนาด 154 ตารางเมตร (1,664 ตารางฟุต) เสียงที่ออกจากรังสีภาพเกรดดี ความละเอียดภาพระดับ 4K ถือเป็นเทคโนโลยีระดับสูง ที่ให้ภาพเสมือนจริงปรากฏเป็นภาพแมวเหมียวเดินเล่นไปมาอยู่เหนือ กรุงโตเกียว นอกจากแมวยักษ์แล้ว ท่านยังสามารถรับชมโฆษณาต่างๆ ที่ถูกครีเอทให้เป็นภาพ 3 มิติ ผ่านจอแอลอีดีนี้ ไม่ว่าจะเป็น แพนด้า, รองเท้าไนกี้, น้องหมา Pompompurin, จานบิน UFO แม้แต่หุ่นยนต์เครื่องดูดฝุ่น ท่านสามารถรับชมและเก็บภาพได้ตามอัธยาศัย

เดินทางสู่ **ย่านโอไดบะ (Odaiba)** (ใช้เวลาเดินทางประมาณ 30 นาที) คือเกาะที่สร้างขึ้นไว้เป็น แหล่งช้อปปิ้ง และแหล่งบันเทิงต่างๆ ในอ่าวโตเกียว ได้รับการปรับปรุงให้มีชื่อเสียงและเป็นที่ยอมรับ ในช่วงหลังของปี 1990 นอกจากนี้มีสถาปัตยกรรมที่สวยงามตั้งอยู่มากมายแล้ว แต่ก็ยังคงความเป็น ธรรมชาติไว้ด้วยความอุดมสมบูรณ์ของพื้นที่สีเขียว **ไดเวอร์ซิตี โตเกียว พลาซ่า (Diver City Tokyo Plaza)** เป็นห้างดังอีกห้างหนึ่ง ที่อยู่บนเกาะ โอไดบะ จุดเด่นของห้างนี้ก็คือ หุ่นยนต์กันดั้ม ขนาดเท่าของจริง ซึ่งมีขนาดใหญ่มาก ในบริเวณห้าง อิสระช้อปปิ้งตามอัธยาศัย



เย็น อิสระรับประทานอาหารเย็นตามอัธยาศัย

พักที่ MARROAD INTERNATIONAL HOTEL NARITA หรือเทียบเท่าระดับเดียวกัน



วันที่หก ท่าอากาศยานนานาชาติตาริเต – ท่าอากาศยานนานาชาติดอนเมือง

เช้า **รับประทานอาหารเช้า ณ ห้องอาหารของโรงแรม (9)**

นำท่านออกเดินทางสู่ **ท่าอากาศยานนานาชาติตาริเต (โดยรถบัสโรงแรม)**

09.15 น. ออกเดินทางสู่ **กรุงเทพฯ** โดยสายการบิน **แอร์เอเชีย เอ็กซ์ เที่ยวบินที่ XJ601**

14.00 น. เดินทางถึง **ท่าอากาศยานนานาชาติดอนเมือง** โดยสวัสดิภาพ พร้อมความประทับใจ

บริการอาหารและเครื่องดื่มบนเครื่อง (ราคาโปรโมชั่นไม่มีอาหารบนเครื่อง)

***หากท่านใดมีไฟท์บินภายในประเทศ กรณีที่เกิดไฟท์ดีเลย์ หรือเกิดปัญหานอกเหนือจากการควบคุม
ณ ปัจจุบันทางบริษัทและสายการบินอินเตอร์จะไม่รับผิดชอบค่าเสียหายทุกกรณี***

SPECIAL PRICE ปรับราคาถูกลงกว่า **30% OFF**



เพิ่มน้ำหนักกระเป๋า

ปกติท่านจะได้น้ำหนักกระเป๋า **20** กก. อยู่แล้ว
สำหรับท่านที่ต้องการซื้อเพิ่ม

✦ ฟรี 20 กิโลกรัม ✦

ซื้อน้ำหนักเพิ่ม 5 กิโลกรัม / เที่ยวบิน
ราคา 1,300 / เที่ยวบิน

ซื้อน้ำหนักเพิ่ม 10 กิโลกรัม / เที่ยวบิน
ราคา 1,500 / เที่ยวบิน

ซื้อน้ำหนักเพิ่ม 20 กิโลกรัม / เที่ยวบิน
ราคา 2,600 / เที่ยวบิน

Premium Flatbed

ที่นั่งสุดพิเศษขนาดที่นั่งกว้าง 19 นิ้ว
ที่มีความห่างระหว่างแถว 59 นิ้ว
และสามารถปรับเอนราบได้มากเท่าที่ความต้องการ
พร้อมด้วยอุปกรณ์อื่นๆ
ที่ทำให้คุณเดินทางได้อย่างสะดวกสบายเต็มที่



ราคาขึ้นอยู่กับวันที่เชิ

Hot Seat

ด้วยพื้นที่วางขาที่กว้าง 17.5 นิ้ว
คุณจึงมีพื้นที่กว้างขึ้นสำหรับการยืดขา
ได้อย่างเต็มที่ นอกจากนี้
คุณยังจะได้สิทธิขึ้นเครื่องก่อนใครอีกด้วย



ราคา 2,700 / ที่ / เที่ยวบิน แถวที่ 1,7
ราคา 2,600 / ที่ / เที่ยวบิน แถวที่ 14,15,16,17
ราคา 2,500 / ที่ / เที่ยวบิน แถวที่ 33,34,35

Quiet Zone (โซนเงียบ)

ผู้โดยสารที่มีอายุตั้งแต่ 10 ปีขึ้นไป
ระบบอุปกรณ์ให้แสงสว่างถนนอมสยดา
อาหารของคุณจะได้รับการเสิร์ฟรวดเร็วยิ่งขึ้น



1100 / เที่ยวบิน

*** ในกรณีซื้อที่นั่ง ทั้ง แพลตตินั่ม Hot Seat สายการบินสามารถเปลี่ยนแปลงเครื่องบินได้
โดยไม่มีการแจ้งล่วงหน้าให้ทราบ ขอสงวนสิทธิ์การคืนเงินตามกฎของสายการบิน ***

ประเภทห้องพักในประเทศญี่ปุ่น

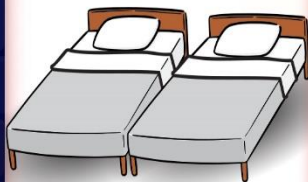
⚠️ โปรดทราบก่อนการทำจองทัวร์ และก่อนการเดินทาง ⚠️

ห้องพักเตียงเดี่ยว
(Single Bed Room)



- ห้องพักสำหรับนอนท่านเดียว
แต่มีค่าใช้จ่ายเพิ่มเติมจากค่าทัวร์

ห้องพักเตียงคู่
(Twin Bed Room)



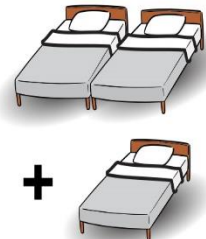
- ห้องพักสำหรับ 2 ท่าน
- ใน 1 ห้อง มี 2 เตียง แยกกัน

**ห้องพักเตียงใหญ่ 1 เตียง
สำหรับ 2 ท่าน**
(Double Bed Room)



- ห้องพักสำหรับ 2 ท่าน
- เป็นเตียงใหญ่ 1 เตียง
- แต่ขนาดห้องจะเล็กกว่าเตียงคู่
- กรณีที่บางโรงแรมไม่มีห้องประเภทนี้
ทางโคด้จะเปลี่ยนเป็นห้อง TWN แทน

ห้องพัก 1 ห้อง 3 เตียง
(*อาจเป็นเตียง 1 เตียง)
(Triple Bed Room)



- ห้องพักสำหรับ 3 ท่าน
- 1 ห้องมี 3 เตียงเดี่ยว หรือ
2 เตียงเดี่ยว 1 เตียงเสริม
- มีให้บริการเฉพาะบางโรงแรม
- โคด้จะแจ้งลูกค้าขณะโทรคอนเฟิร์ม

⚠️ ข้อมูลเพิ่มเติม ⚠️

เนื่องจากโรงแรมของประเทศญี่ปุ่นที่อยู่นอกเมือง
ในส่วนของประเภทห้องพักที่เป็น DBL และ TRP
บางโรงแรมจะเป็นห้องแบบเรียวกัง (นอนสี่ฟุตง)
หากผู้เข้าพักไม่สะดวกการนอนห้องประเภทนี้
ให้แจ้งความประสงค์ ณ ตอนทำการจองทัวร์
ให้ระบุเป็นห้อง TWN เท่านั้น



อัตราค่าบริการนี้รวม



ค่าตัวเครื่องบินไป - กลับตามรายการที่ระบุ รวมถึงค่าภาษีสนามบินและค่าภาษีน้ำมัน



น้ำหนักกระเป๋า โหลดใต้ท้องเครื่อง
ท่านละ : **20 กิโลกรัม**
(ขึ้นอยู่กับสายการบินที่ใช้บริการ)



บริการอาหารร้อนบนเครื่อง 1 มื้อ/เที่ยว
ค่าอาหาร ตามรายการที่ระบุ ท่านที่ต้องการเมนูอาหารพิเศษ นอกเหนือจากที่ระบุ สามารถแจ้งขอเมนูและค่าใช้จ่ายเพิ่มเติมได้ (บริการน้ำดื่มวันละ 1ขวด)



น้ำหนักกระเป๋า ถือขึ้นเครื่อง 1 ใบ
น้ำหนักไม่เกิน **7 กิโลกรัม**



โรงแรมที่พักตามที่ระบุหรือเทียบเท่า (พัก 2 - 3 ท่าน / ห้อง)
ท่านที่ต้องการนอนห้อง 4 ท่าน หรือ ห้องแบบครอบครัว หรือ ห้องอัปเกรด กรุณาแจ้งสอบถามค่าใช้จ่ายเพิ่มเติมได้



ค่าธรรมเนียมเข้าชมสถานที่ต่างๆ ตามรายการที่ระบุ



ค่าเบี้ยประกัน **อุบัติเหตุ**ในระหว่างการเดินทางท่องเที่ยว
วงเงินประกันท่านละ **500,000 บาท**
(ไม่ครอบคลุมถึง สุขภาพ อากาศเจ็บป่วย หรือ โรคประจำตัว) กรณีเสียชีวิตจากอุบัติเหตุ ระหว่างการเดินทางท่องเที่ยว
วงเงินประกันท่านละ 1,000,000 บาท (เงื่อนไขตามกรมธรรม์)



ค่ารถโค้ชปรับอากาศ
ตามขนาดของกรุ๊ปทัวร์

อัตราค่าบริการนี้ไม่รวม



ค่าใช้จ่ายส่วนตัวของผู้เดินทาง
 อาทิ ค่าทำหนังสือเดินทาง ค่าโทรศัพท์ ค่าอาหาร เครื่องดื่ม ค่าช้อปปิ้ง ค่ามินิบาร์ในห้อง และค่าพาหนะต่างๆ ที่มีได้ระบุในรายการ



ค่าธรรมเนียมวีซ่าเข้าประเทศญี่ปุ่น
กรณีประกาศให้กลับมายื่นเรื่องขอวีซ่าอีกครั้ง
(เนื่องจากประเทศญี่ปุ่นได้ประกาศยกเว้นการยื่นวีซ่าเข้าประเทศให้กับคนไทยสำหรับผู้ประสงค์พำนักระยะสั้นในประเทศญี่ปุ่นไม่เกิน 15 วัน)



ค่าน้ำหนักกระเป๋าเกินกำหนด
ค่าธรรมเนียมกรณีกระเป๋าสัมภาระมีน้ำหนักเกินกว่าที่สายการบินกำหนด หรือใหญ่เกินขนาดมาตรฐาน



ค่าภาษีน้ำมัน
กรณีที่สายการบินเรียกเก็บเพิ่ม
| ภายหลังจากทางบริษัทฯ ได้ออกตัวเครื่องบินไปแล้วเท่านั้น



ค่าทิปมัคคุเทศก์, คนขับรถ
2,000.-
(บังคับตามระเบียบธรรมเนียมของประเทศ)
*ค่าทิปหัวหน้าทัวร์ขึ้นกับความพึงพอใจของท่าน



ค่าตรวจ ATK หรือ RT-PCR
ที่ไม่มีระบุในรายการทัวร์
| หากประเทศต้นทางหรือปลายทางมีกำหนดให้ตรวจรายการทัวร์



กรุณาศึกษารายละเอียดทั้งหมดก่อนทำการจอง!
เพื่อความถูกต้อง และ ความเข้าใจตรงกันระหว่างท่านลูกค้า และ บริษัทฯ กรุณาคำ เมื่อท่านตกลงชำระเงินมัดจำ หรือ ค่าทัวร์ทั้งหมดกับทางบริษัทฯ แล้ว ทางบริษัทฯ จะถือว่าท่านได้ยอมรับเงื่อนไข ข้อตกลงต่างๆ ทั้งหมด



เงื่อนไขการจอง และ การชำระเงิน

เฉพาะการส่งจอยทัวร์เท่านั้น ไม่รวมการตัดกรุ๊ปหรือกรุ๊ปเหมา

01

มัดจำท่านละ 15,000 บาท
ภายหลังจากที่ท่านได้ทำการ
จอง 3 วัน กรณีลูกค้าทำการ
จองน้อยกว่าวันเดินทาง 25 วัน
ทางบริษัทขอสงวนสิทธิ์ใน
การเก็บค่าทัวร์เต็มจำนวน
ทันทีในวันจองนั้น

02

ยอดที่เหลือชำระ:
ก่อนวันเดินทาง 30 วัน
(นับรวมวันเสาร์ และ อาทิตย์)
หากชำระเงินค่าทัวร์ไม่ครบตาม
จำนวน บริษัทฯถือว่าท่านยกเลิก
การเดินทางโดยอัตโนมัติ
โดยไม่มีเงื่อนไข

03

หากชำระเงินในแต่ละส่วน
เป็นที่เรียบร้อยแล้ว
โปรดส่งหลักฐาน
การชำระเงิน ผ่านการจอง
ที่นี้ ออนไลน์ ของทางบริษัทฯ

04

เมื่อท่านชำระเงินค่าทัวร์
ไม่ว่าจะทั้งหมด หรือ
บางส่วน ทางบริษัทฯถือว่า
ท่านได้ยอมรับเงื่อนไข
และข้อตกลงต่างๆที่ได้ระบุไว้
ทั้งหมดนี้แล้ว

เงื่อนไขการจอง ...ตามประกาศคณะกรรมการธุรกิจท่องเที่ยวและมัคคุเทศก์

**ยกเลิกก่อนการเดินทาง
ไม่น้อยกว่า 30 วัน**

เก็บค่าใช้จ่ายบางส่วน (เก็บค่าใช้จ่าย
ที่เกิดขึ้นจริง เช่น ค่ามัดจำบัตร
โดยสารเครื่องบิน และมัดจำ
ค่าบริการต่างประเทศ)

**ยกเลิกก่อนการเดินทาง
น้อยกว่า 30 วัน**

เก็บค่าใช้จ่าย 50%
(จากราคาทัวร์ที่ท่านซื้อ)

**ยกเลิกก่อนการเดินทาง
น้อยกว่า 15 วัน**

เก็บค่าใช้จ่าย 100% (จากราคาทัวร์ที่ท่านซื้อ)
สามารถเปลี่ยนแปลงผู้เดินทางได้
(เปลี่ยนชื่อ) ต้องแจ้งให้บริษัทฯ
ทราบล่วงหน้าอย่างน้อย 7 วัน
ก่อนการเดินทาง

⚠ หากไม่มีการชำระเงิน ค่าทัวร์ ตามเงื่อนไขที่กำหนด ระบบจะทำการยกเลิกที่นั่งโดยอัตโนมัติ



กรุณาศึกษารายละเอียดทั้งหมดก่อนทำการจอง!

เพื่อความถูกต้อง และ ความเข้าใจตรงกันระหว่างท่านลูกค้า และ บริษัทฯ ทัวร์คู่ค้า เมื่อท่านตกลงชำระเงินมัดจำ
หรือ ค่าทัวร์ทั้งหมดกับทางบริษัทฯ แล้ว ทางบริษัทฯ จะถือว่าท่านได้ยอมรับเงื่อนไข ข้อตกลงต่างๆ ทั้งหมด



กรณีผู้เดินทางต้องการความช่วยเหลือเป็นพิเศษ อาทิเช่น ใช้วีลแชร์ กรุณาแจ้งบริษัทฯ ล่วงหน้าอย่างน้อย 7 วันก่อนการเดินทาง

เงื่อนไขเฉพาะการยกเว้นวีซ่าเข้าประเทศญี่ปุ่น



จากมาตรการยกเว้นวีซ่าเข้าประเทศญี่ปุ่นให้กับคนไทย ผู้ที่ประสงค์จะขึ้นเครื่องบินไปประเทศญี่ปุ่นไม่เกิน 15 วัน ไม่ว่าจะด้วยวัตถุประสงค์เพื่อการท่องเที่ยว เยี่ยมญาติหรือธุรกิจ จะต้องยื่นเอกสารในขั้นตอนการตรวจเข้าเมือง เพื่อยืนยันการมีคุณสมบัติการเข้าประเทศญี่ปุ่น* ดังต่อไปนี้
ตัวเครื่องบินมาจากประเทศญี่ปุ่น และ ที่พำนักในประเทศญี่ปุ่น และ กำหนดการเดินทาง (ทางบริษัทฯ ดำเนินการให้)
สิ่งที่ยืนยันว่าท่านสามารถรับผิดชอบค่าใช้จ่ายที่อาจเกิดขึ้นในระหว่างที่พำนักในประเทศญี่ปุ่นได้ (เช่น เงินสด บัตรเครดิต เป็นต้น)

คุณสมบัติการเข้าประเทศญี่ปุ่น (สำหรับกรณีการเข้าประเทศญี่ปุ่นด้วยมาตรการยกเว้นวีซ่า)

หนังสือเดินทางต้องมีอายุการใช้งานเหลืออยู่ ไม่ต่ำกว่า 6 เดือน ในขั้นตอนการขอเข้าประเทศ จะต้องระบุระยะเวลาการพักไม่เกิน 15 วัน
กิจกรรมใดๆ ที่จะกระทำในประเทศญี่ปุ่นจะต้องไม่เป็นสิ่งที่ขัดต่อกฎหมายและเข้าข่ายคุณสมบัติการพำนักระยะสั้น
เป็นผู้ที่ไม่มีประวัติการถูกส่งตัวกลับจากประเทศญี่ปุ่น มีที่อยู่ในระยะเวลของการถูกปฏิเสธไม่ให้เข้าประเทศ และไม่เข้าข่ายคุณสมบัติที่จะถูกปฏิเสธไม่ให้เข้าประเทศ

ข้อมูลเพิ่มเติม บัตรโดยสารเครื่องบิน



ในการเดินทางเป็นหมู่คณะ ผู้โดยสารจะต้องเดินทางไป - กลับพร้อมกัน ไม่สามารถเลือกวันเดินทางกลับได้ และ การที่นั่งของกรุ๊ป เป็นไปโดยสายการบินเป็นผู้กำหนด ซึ่งทางบริษัทฯ ไม่สามารถเข้าไปแทรกแซงได้ และในกรณียกเลิกการเดินทาง บัตรโดยสาร ไม่สามารถยกเลิก หรือ คืนเงินบางส่วนได้

ข้อมูลเพิ่มเติมกระเป๋าสัมภาระ



สำหรับน้ำหนักของสัมภาระให้บรรจุได้ทั้งเครื่องบินอยู่ที่ 20 กิโลกรัม กรณีน้ำหนักนอกรจากกรณีนี้ จะมีการเรียกเก็บค่าธรรมเนียมเพิ่ม ซึ่งเป็นไปตามข้อกำหนดของสายการบินท่านไม่อาจปฏิเสธได้ (ท่านต้องชำระในส่วนที่โดนเรียกเก็บเพิ่มลูกค้าสามารถชื้อน้ำหนักเพิ่มเติมได้ ล่วงหน้า 7 วันก่อนการเดินทางกับทางบริษัทฯ สำหรับกระเป๋าสัมภาระที่ทางสายการบินอนุญาตให้นำขึ้นเครื่องได้ ต้องมีน้ำหนักไม่เกิน 7 กิโลกรัม และ ต้องมีขนาดไม่เกิน 56 ซม.(สูง) x 36 ซม.(กว้าง) x 23 ซม.(หนา) กรณีที่ต้องมีขึ้นด้วยสายการบินภายในประเทศ น้ำหนักของกระเป๋าจะถูกกำหนดให้ต่ำกว่ามาตรฐานได้ ทั้งนี้ขึ้นอยู่กับข้อกำหนดของแต่ละสายการบิน ทางบริษัทฯ ขอสงวนสิทธิ์ในบริการส่วนของค่าใช้จ่ายที่สัมภาระน้ำหนักเกิน (ท่านต้องชำระในส่วนที่โดนเรียกเก็บเพิ่ม) ทางบริษัทฯ จะไม่รับผิดชอบต่อการสูญหาย สูญหายของกระเป๋า และสัมภาระของผู้โดยสารทุกราย แต่สามารถซื้อประกันความเสียหายกระเป๋าสัมภาระ: เพิ่มเติมกับทางบริษัทฯ

ข้อมูลเพิ่มเติม โรงแรมที่พัก



เนื่องจากการวางแผนแบบห้องพักของแต่ละโรงแรมแตกต่างกัน จึงทำให้ห้องพักแบบห้องเดี่ยว (Single) และห้องคู่ (Twin/Double) และห้องพักแบบ 3 ท่าน / 3 เตียง (Triple Room) ในแต่ละวันอาจมีความแตกต่างกันออกไป

**ในกรณีที่ต้องการพักแบบ 3 ท่านต่อห้องหรือห้องแบบ 3 ท่าน / TRIPLE ทางโรงแรมจะจัดห้องพักเป็นเตียงเดี่ยว 3 เตียง หรือ Type DOUBLE+เตียงเสริม หรือ Type TWIN+เตียงเสริม ขึ้นอยู่กับการจัดการของทางโรงแรมในวันดังกล่าวและหากในกรณีที่โรงแรมมีการจัดห้อง Triple ไม่เพียงพอ บริษัทฯขอสงวนสิทธิ์ในการจัดห้องให้เป็นแบบ แยก 2 ห้อง คือ 1 ห้องพักคู่ และ 1 ห้องพักเดี่ยว โดยไม่ค่าใช้จ่ายเพิ่ม และมีความเป็นไปได้ที่ห้องพักของลูกค้าจะได้ห้องที่ไม่ติดกันในทุกๆกรณี

เงื่อนไขกรณีเกิดภัยพิบัติ

เนื่องจากเหตุการณ์ความไม่สงบทางการเมือง สายการบิน สภาพอากาศ ภัยธรรมชาติ วิกฤติภัย อคติภัย การระบอบ ของโรคติดต่อ ในประเทศ หรือ นอกประเทศ หรือเมืองที่ท่านเดินทางไป และสายการบิน หรือ ในส่วนของบริการต่างประเทศที่ท่านเดินทางท่องเที่ยวยังคงให้บริการอยู่เป็นปกติ ท่านสามารถใช้สิทธิ์ได้ตามเงื่อนไขข้อที่ 4.1 ได้เท่านั้น

รายการอาจมีการเปลี่ยนแปลงตามความเหมาะสม เนื่องจาก การยกเลิกเที่ยวบิน ความล่าช้าของสายการบิน โรงแรม ที่พัก การจลาจล เหตุการณ์ทางการเมือง การนัดหยุดงาน การก่อจลาจล อุบัติเหตุ สภาพอากาศ พายุ ฝนตกหนัก ภัยธรรมชาติ วิกฤติภัย อคติภัย โรคระบาด ในประเทศ หรือ นอกประเทศ หรือเมืองที่ท่านเดินทางไป หรือไม่ว่าจะด้วยสาเหตุใดๆ ก็ตาม (ซึ่งเป็นเหตุการณ์ที่นอกเหนือการควบคุมของทางบริษัทฯ) โดยทางบริษัทฯ จะปรับโปรแกรมการเดินทางตามสภาพแวดล้อมที่เกิดขึ้นโดยคำนึงถึงความปลอดภัยของลูกค้าเป็นสำคัญ หากในวันเดินทาง สถานที่ท่องเที่ยวใดไม่สามารถเข้าชมได้ ไม่ว่าด้วยสาเหตุใดก็ตาม ทางบริษัทฯ จะหาสถานที่ท่องเที่ยวใหม่ทดแทน หรือ คืนค่าใช้จ่ายส่วนนี้แก่ท่าน

บริษัทฯ ขอสงวนสิทธิ์

รายการทัวร์สามารถเปลี่ยนแปลงได้ตามความเหมาะสม เนื่องจากเที่ยวบินล่าช้าสภาพอากาศ ฝนตกหนัก พายุได้ผู้คน แผ่นดินไหว สึนามิ สภาพการจลาจล การระบอบของโรคติดต่อ การเมือง เป็นต้น โดยมีต้องแจ้งให้ทราบล่วงหน้า การบริการของรถบัสนำเที่ยวญี่ปุ่น ตามกฎหมายของประเทศญี่ปุ่น สามารถให้บริการวันละ 10 ชั่วโมง มีอาจเพิ่มเวลาได้ โดยนักศุลกากรและคนขับจะเป็นผู้บริหารเวลาตามความเหมาะสม ทั้งนี้ขึ้นอยู่กับสภาพการจราจรในวันเดินทางนั้นๆ เป็นหลัก จึงขอสงวนสิทธิ์ในการปรับเปลี่ยนเวลาท่องเที่ยวตามสถานที่ในโปรแกรมการเดินทาง

เดินทางขึ้นต่ำ 30 ท่าน หากต่ำกว่ากำหนด กรุ๊ปจะไม่สามารถเดินทางได้ หากผู้เดินทางทุกท่านยินดีที่จะชำระค่าบริการเพิ่มเพื่อให้คณะเดินทางได้ ทางเรา ยินดีที่จะประสานงานในการเดินทางตามประสงค์ให้ท่านต่อไป ทางบริษัทขอสงวนสิทธิ์ในการงดออกเดินทางและเลือกการเดินทางไปในวันอื่นต่อไป โดยทางบริษัทฯ จะแจ้งให้ท่านทราบล่วงหน้า

ขอสงวนสิทธิ์การเก็บค่าประกันและภาษีสนามบินทุกแห่งเพิ่ม หากสายการบินมีการปรับขึ้นก่อนวันเดินทาง

บริษัทฯ ขอสงวนสิทธิ์ในการเปลี่ยนเที่ยวบิน โดยมีต้องแจ้งให้ทราบล่วงหน้าอันเนื่องจากสาเหตุต่างๆ

บริษัทฯ จะไม่รับผิดชอบใดๆ ทั้งสิ้น หากเกิดการยกเลิกเที่ยวบิน ความล่าช้าของสายการบิน ที่พัก การจลาจล เหตุการณ์ทางการเมือง การนัดหยุดงาน การก่อจลาจล อุบัติเหตุ สภาพอากาศ พายุ ฝนตกหนัก ภัยธรรมชาติ วิกฤติภัย อคติภัย โรคระบาด หรือไม่ว่าจะด้วยสาเหตุใดๆ ก็ตาม

(ซึ่งเป็นเหตุการณ์ที่นอกเหนือการควบคุมของทางบริษัทฯ)

รายการนี้เป็นเพียงข้อเสนอที่ต้องได้รับการยืนยันจากบริษัทฯ อีกครั้งหนึ่ง หลังจากที่ได้สำรองโรงแรมที่พักในต่างประเทศเรียบร้อยแล้ว โดยโรงแรมจัดในระดับใกล้เคียงกัน ซึ่งอาจจะปรับเปลี่ยนตามที่ระบุในโปรแกรม

การจัดการเรื่องห้องพัก เป็นสิทธิของโรงแรมในการจัดห้องพักให้กับกรุ๊ปที่เข้าพัก โดยมีห้องพักสำหรับผู้สูบบุหรี่ / ปลอดบุหรี่ได้ โดยอาจจะขอเปลี่ยนห้องได้ตามความประสงค์ของผู้พัก ทั้งนี้ขึ้นอยู่กับความพร้อมให้บริการของโรงแรม และไม่สามารถรับประกันได้
มัดกุศพิเศษ พนักงานและตัวแทนของผู้จัด ไม่มีสิทธิในการให้คำสัญญาใดๆ ทั้งสิ้นแก่ผู้จัด นอกจากมีเอกสารลงนามโดยผู้มีอำนาจของผู้จัดกำกับเท่านั้น ผู้จัดจะไม่รับผิดชอบและไม่สามารถคืนค่าใช้จ่ายต่างๆ ได้เนื่องจากเป็นการมอบหมายจ่ายกับตัวแทนต่างๆ ในกรณีที่ผู้เดินทางไม่ผ่านการพิจารณาในการตรวจคนเข้าเมือง-ออกเมือง ไม่ว่าจะเป็นการตรวจคนเข้าเมืองหรือการตรวจคนออกเมืองของทุกประเทศในรายการท่องเที่ยว อันเนื่องมาจากมาตรการที่ส่อไปในทางผิดกฎหมาย การหลอกลวง เข้าออกเมือง เอกสารเดินทางไม่ถูกต้อง หรือ การถูกปฏิเสธในกรณีอื่น ๆ

การบริการของรถบัสนำเที่ยวญี่ปุ่น ตามกฎหมายของประเทศญี่ปุ่น สามารถให้บริการได้วันละ 10 ชั่วโมง ในวันนั้นๆ มีอาจเพิ่มเวลาได้ สภาพการจลาจลในช่วงวันเดินทางตรงกับวันหยุดเทศกาลของญี่ปุ่น หรือ วันเสาร์-อาทิตย์ การจราจรอาจจะติดขัด อาจทำให้เวลาในการท่องเที่ยว และ ซุปเปอร์แต่ละสถานที่น้อยลง โดยเป็นดุลยพินิจของมัดกุศพิเศษ และคนขับในการบริหารเวลา ซึ่งอาจจะขอความร่วมมือจากผู้เดินทางในบางครั้งที่ต้องเร่งรีบ เพื่อให้ได้ท่องเที่ยวตามโปรแกรม

หมายเหตุ : กรณีที่ท่องเที่ยวตรวจคนเข้าเมือง ประเทศไทย หรือ ในต่างประเทศ ปฏิเสธมิให้เดินทางออก หรือ เข้าประเทศที่ระบุไว้ ด้วยเหตุผลส่วนตัวของผู้เดินทาง บริษัทฯ ขอสงวนสิทธิ์ที่จะไม่คืนค่าทัวร์ไม่ว่ากรณีใดๆ ทั้งสิ้น รวมถึง เมื่อท่านออกเดินทางไปแล้ว ท่านงดการใช้บริการรายการใดรายการหนึ่ง หรือไม่เดินทาง พร้อมคณะถือว่าท่านสละสิทธิ์ ไม่อาจเรียกร้องการคืนค่าทัวร์ไม่ว่ากรณีใดๆ ทั้งสิ้น



เมืองไทย
ประกันภัย
MUANG THAI INSURANCE

เดินทางต่างประเทศ

เมืองไทย Happy Trip

อุ่นใจทุกการเดินทาง กับ เมืองไทยประกันภัย

ข้อตกลงคุ้มครอง Insuring Agreement

จำนวนเงิน
เอาประกันภัย(บาท)

1. เสียชีวิต สูญเสียอวัยวะ: สายตา หรืออวัยวะภาพถาวรสิ้นเชิง อ.บ.1 ต่อคน P.A. 1: Loss of life, dismemberment, loss of sight or total permanent disability per person	1,000,000
2. การรักษาพยาบาลต่ออุบัติเหตุแต่ละครั้ง ต่อคนหรือต่อระยะเวลาการเดินทาง คุ้มครองไม่เกิน Medical expenses due to accident, Limit per person and per period of insurance	500,000
2.1 การเคลื่อนย้ายผู้ป่วยกลับภูมิลำเนา หรือสถานพยาบาลจากกรณีอุบัติเหตุ การเดินทาง กลับประเทศหรือโรงพยาบาลที่เหมาะสมในประเทศ รวมถึงการเดินทางด้วยรถพยาบาลจากจุดเกิดเหตุ ไปยังสถานพยาบาลขณะอยู่ในต่างประเทศ (รวมอยู่ในค่ารักษาพยาบาล ข้อ 2.) Evacuation expense from injury, return transport of insured to residence or to suitable hospital closest to residence, incl. appropriate car ambulance from event place to hospital (included in no.2 sum insured)	100,000
2.2 การรักษาพยาบาลอื่นเนื่องมาจากการก่อการร้าย ต่ออุบัติเหตุแต่ละครั้ง ต่อคนหรือต่อระยะ เวลาการเดินทาง (รวมอยู่ในค่ารักษาพยาบาล ข้อ 2.) Medical Expenses due to Act of Terrorism, limit per person and per period of insurance, (included in no.2 sum insured)	30,000
2.3 คุ้มครองพิเศษ ค่ารักษาพยาบาลจาก อุบัติเหตุจากการเล่นสกี, การดำน้ำ (snorkeling), ผู้โดยสารเรือเร็ว, บานาน่าโบท, เจ็ทสกี, เรือลากร่มและชีวจอร์เกอร์ ต่ออุบัติเหตุแต่ละครั้งต่อคนหรือต่อ ระยะเวลาการเดินทาง (รวมอยู่ในค่ารักษาพยาบาล ข้อ 2.) Special coverage : Medical expenses arising from accident from skiing, snorkeling speed boat, banana boat, jet ski, parasailing (pulled by speed boat), sea walker, per each accident (included in no.2 sum insured)	คุ้มครอง (Covered)
3. ค่าใช้จ่ายในการขนส่งศพกลับภูมิลำเนา คุ้มครองไม่เกิน Repatriation expense for mortal remains	100,000
4. อาหารเป็นพิษ คุ้มครองไม่เกิน Food poisoning	100,000
5. ขดเขยรายได้รายวันในกรณีเข้ารับรักษาพยาบาลผู้ป่วยในจากอุบัติเหตุในและต่างประเทศต่อวัน (สูงสุด 30 วัน) Hospitalization benefit from injury - domestic and out bound per day (max 30 days)	1000

***เงื่อนไขความคุ้มครองเป็นไปตามกรมธรรม์ประกันภัย

****อัปเดตล่าสุด จากทางสายการบิน กรณีกระเป๋าแตกหักหรือชำรุดเนื่องจากทางสาย
การบินหรือใดๆก็ตาม ทางสายการบินจะไม่รับผิดชอบในทุกกรณี
ซึ่งประกันการเดินทางที่ทางบริษัททำให้จะไม่รวมค่าประกันกระเป๋าเดินทาง****

ใบจองตั๋ว / BOOKING FORM

รายการตั๋ว..... วันเดินทาง.....

ชื่อผู้ติดต่อ (ผู้จอง) โทร.....

จำนวนผู้เดินทางทั้งหมด.....คน (ผู้ใหญ่.....ท่าน / เด็กอายุต่ำกว่า 12 ปี.....ท่าน)

จำนวนห้องพักที่ใช้ทั้งหมด.....ห้อง (TWIN..... /DOUBLE..... / SGL..... / TRIPLE.....)

รายชื่อผู้เดินทาง (กรุณากรอกชื่อไทยและอังกฤษอย่างถูกต้องตามหนังสือเดินทาง เรียงตามห้องพัก)

ลำดับ	ชื่อ-นามสกุล (ภาษาไทย)	ชื่อ-นามสกุล(ภาษาอังกฤษ)	วันเกิด (ว/ด/ป)
1			
2			
3			
4			
5			
6			
7			
8			
9			
10			

หมายเหตุ กรุณาแจ้งความประสงค์อื่นตามที่ท่านต้องการ อาทิเช่นอาหาร ไม่ทานเนื้อวัว ไม่ทานเนื้อหมู ไม่ทานสัตว์ปีก ทานมังสาวิรัต

รายละเอียดอื่นๆ

.....

ข้าพเจ้ารับทราบเงื่อนไขในรายการตั๋วเรียบร้อยแล้ว

ลงชื่อ.....ผู้จอง

(.....)