

น้ำเงินทัวร์

น้ำเงินทัวร์

บริษัท น้ำเงินทัวร์ จำกัด

47/15 หมู่ที่ 17 ถนนบางนา-ตราด กม.10 บางพลีใหญ่ บางพลี จ.สมุทรปราการ 10540

ใบอนุญาต 11/05266

✉ blue.tour2@hotmail.com

☎ 087-685-5719

LINE MAEW_PANTHIP



GO1SWA-CZ002

GO CHINA

ตามรอยบรรพบุรุษ

ชิวเกา 5 วัน 4 คืน

เหมยโจว แต่จิว

ชมมรดกโลก บ้านดินกุโหลว



เมนูพิเศษ!! อาหารแต่จิว 18 อย่าง
ห้ามพลาด! ไม้ต้นตำรับชิวเกา สุกี้ซิว

**** พักสบาย
พักรีสอร์ท 4 ดาว

SHOP ~~✗~~ ไม่แวะลงร้านช้อปปิ้ง

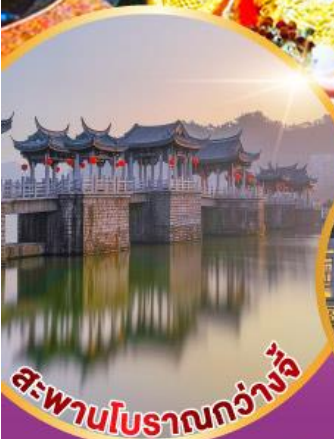
- ชมความงามหมู่บ้านดินกุโหลวหย่งตั้ง บ้านดินมรดกโลก
- นมัสการเจ้าแม่ทับทิม ขอพรขอพรความรัก ค่าขายรุ่งเรือง
- ขอพรเทพเจ้าโจวจือกง เรื่องโชคลาภเงินทอง
- วัดโคหยวน วัดใหญ่ที่สุดในเมืองแต่จิว
- ช้อปปิ้งจุใจกับถนนคนเดินชิวเกา

ราคาเริ่มต้น

25,900

เดินทาง 24-28 พ.ย. 67 / 22-26 ธ.ค. 67 / 31 ธ.ค. 67 - 04 ม.ค. 68 / 05-09, 19-23 ม.ค. 68
02-06, 16-20 ก.พ. 68 / 02-06, 16-20 มี.ค. 68

ตามรอยบรรพบุรุษ
ชัวเถา 5 วัน 4 คืน
 เหมยโจว แต่จิว
 ชมมรดกโลก บ้านดินถูไหลว



เมนูพิเศษ!! อาหารแต่จิว 18 อย่าง
ผ่านพะไลต้นตำรับชัวเถา สุกี้ซีฟู้ด



พักสบาย
 พักโรงแรม 4 ดาว



ไม่แวะลงร้านช้อปปิ้ง

- ชมความงามหมู่บ้านดินถูไหลวหย่งตั้ง บ้านดินมรดกโลก
- นมัสการเจ้าแม่ทับทิม ขอพรขอพรความรัก ค้าขายรุ่งเรือง
- ขอพรเทพเจ้าโจวจือกง เรื่องโชคลาภเงินทอง
- วัดโคหยวน วัดใหญ่ที่สุดในเมืองแต่จิว
- ช้อปปิ้งจุใจกับถนนคนเดินชัวเถา

ราคาเริ่มต้น

25,900

เดินทาง 24-28 พ.ย. 67 / 22-26 ธ.ค.67 / 31 ธ.ค. 67 - 04 ม.ค. 68 / 05-09, 19-23 ม.ค. 68
 02-06, 16-20 ก.พ. 68 / 02-06, 16-20 มี.ค. 68

GO CHINA

ชัวเถา บ้านดินถู่ไหลหย่งตั้ง เหมยโจว แต่จิว 5 วัน 4 คืน โดยสายการบิน CHINA SOUTHERN (CZ)

	โปรแกรมเดินทาง	เข้า	เที่ยง	ค่ำ	โรงแรมที่พัก
1	กรุงเทพฯ(สนามบินสุวรรณภูมิ) – สนามบินชัวเถา (CZ8356 :12.45-16.40) – ถนนโบราณเสี้ยวกงหยวน			๑๐	SHANTOU XINHAOTIAN HOTEL หรือระดับเทียบเท่า 4 ดาว
2	ไฮดั่งมา(เจ้าแม่ทับทิม) – เมืองจางโจว – เทพเจ้าโจวจื่อกง – เมืองหย่งตั้ง – มรดกโลกบ้านดินถู่ไหลหย่งตั้ง *พิเศษ ชมโชว์พื้นเมือง	๑๐	๑๐	๑๐	YONGDING HAKKA PRINCE HOTEL หรือระดับเทียบเท่า 4 ดาว
3	เมืองเหมยโจว – วัดหลิงกง – ชมวิวแม่น้ำเหมยโจว – เมืองแต่จิว – วัดโคหยวน – สะพานกว้างจี้ – ศาลเจ้ามังกรเขียว – วัดต้าเจี้ยวโบวกง – ชัวเถา	๑๐	๑๐	๑๐	SHANTOU XINHAOTIAN HOTEL หรือระดับเทียบเท่า 4 ดาว
4	สุสานพระเจ้าตากสินมหาราช – แปะฮวยเจียมหรือวัดดอกไม้ขาว – เฮียงบูซัว(เจ้าพ่อเสือ) – ไต๋ฮงกง (ปอเต็กตึ๊ง) – ถนนคนเดินชัวเถา	๑๐	๑๐	๑๐	SHANTOU XINHAOTIAN HOTEL หรือระดับเทียบเท่า 4 ดาว
5	สนามบินชัวเถา (CZ8355 : 09.15-11.40) – กรุงเทพฯ (สนามบินสุวรรณภูมิ)	๑๐	✈		

กำหนดวันเดินทาง	ผู้ใหญ่/เด็ก พัก 2-3 ท่าน ท่านละ	ราคาทัวร์ (ไม่รวมตัวเครื่องบิน)	พักเดี่ยว เพิ่มท่านละ
24 – 28 พ.ย.67	25,900.-	20,900.-	5,500.-
22 – 26 ธ.ค.67	26,900.-	20,900.-	5,500.-
31 ธ.ค. 67 – 04 ม.ค.68	28,900.-	23,900.-	5,500.-
05 - 09 ม.ค.68	25,900.-	20,900.-	5,500.-
19 – 23 ม.ค.68	25,900.-	20,900.-	5,500.-
02 – 06 ก.พ.68	25,900.-	20,900.-	5,500.-
16 – 20 ก.พ.68	25,900.-	20,900.-	5,500.-
02 – 06 มี.ค.68	26,900.-	21,900.-	5,500.-
16 – 20 มี.ค.68	26,900.-	21,900.-	5,500.-

ราคาทัวร์ข้างต้นยังไม่รวมค่าทิปมัคคุเทศก์ท้องถิ่นและคนขับรถ 2,000 บาท/ท่าน/ทริป
โปรแกรมอาจจะมีการปรับเปลี่ยนตามความเหมาะสมของสภาพอากาศและฤดูกาล
ราคานี้เป็นราคาพิเศษไม่มีราคาเด็ก

วันที่ 1

กรุงเทพฯ(สนามบินสุวรรณภูมิ) – สนามบินซัวเถา (CZ8356 :12.45-16.40)

– ถนนโบราณเสียวกงหยวน

09.30 น. พร้อมกันที่ท่าอากาศยานสุวรรณภูมิ อาคารผู้โดยสารระหว่างประเทศ เคาน์เตอร์สายการบิน China Southern (CZ) โดยมีเจ้าหน้าที่บริษัทคอยให้การต้อนรับและอำนวยความสะดวกตรวจเช็คสัมภาระและเอกสารการเดินทางให้กับทุกท่าน

12.45 น. ออกเดินทางสู่ เมืองซัวเถา ประเทศจีน สายการบิน China Southern เที่ยวบินที่ CZ8356

16.40 น. เดินทางถึง สนามบินซัวเถา ตั้งอยู่ในมณฑลกว่างตุ้ง เป็นหนึ่งในถิ่นฐานของจีนแต่จิ๋ว ที่พูดภาษาแต่จิ๋ว มีพื้นที่ 234 ตารางกิโลเมตร เมืองซัวเถาในอดีตเป็นเพียงหมู่บ้านชาวประมงเล็กๆ ต่อมาถูกยกระดับฐานะขึ้นเป็นเมืองท่านานาชาติในศตวรรษที่ 18 ก่อนจะกลายมาเป็น 1 ใน 4 เมืองเขตเศรษฐกิจพิเศษของจีน หลังผ่านพิธีการตรวจคนเข้าเมืองแล้ว นำท่านเดินทางสู่ภัตตาคาร เวลาท้องถิ่นเร็วกว่าประเทศไทย 1 ชั่วโมง (เพื่อความสะดวกในการนัดหมาย กรุณาปรับนาฬิกาของท่านเป็นเวลาท้องถิ่น)

ค่ำ รับประทานอาหารค่ำ ณ ภัตตาคาร (มื้อที่ 1)



นำท่านเดินทางสู่ ถนนโบราณเสียวกงหยวน ชมเมืองเก่าซัวเถายามค่ำคืน แหล่งมรดกทางประวัติศาสตร์และวัฒนธรรมของซัวเถา รวบรวมอาคารทางประวัติศาสตร์จากปลายราชวงศ์ชิงและสาธารณรัฐจีน เช่น สถานที่ราชการ บริษัทต่างประเทศ สถานกงสุล อพาร์ทเมนต์ ที่พักอาศัยส่วนตัว ห้องอุตสาหกรรม โรงภาพยนตร์ ร้านอาหาร ฯลฯ นอกจากนี้ยังผสมผสานสถาปัตยกรรม Chaoshan แบบดั้งเดิม บ้านถนนอาร์เคด และโบราณสถานสมัยใหม่

ที่พัก SHANTOU XINHAOTIAN HOTEL หรือระดับเทียบเท่า 4 ดาว (มาตรฐานจีน)

วันที่ 2 ไฮตังมา(เจ้าแม่ทับทิม) – เมืองจางโจว – เทพเจ้าโจวจือกง – เมืองหย่งตั้ง – มรดก

โลกบ้านดินฉู่ไหลหยงตั้ง *พิเศษ ชมโชว์พื้นเมือง

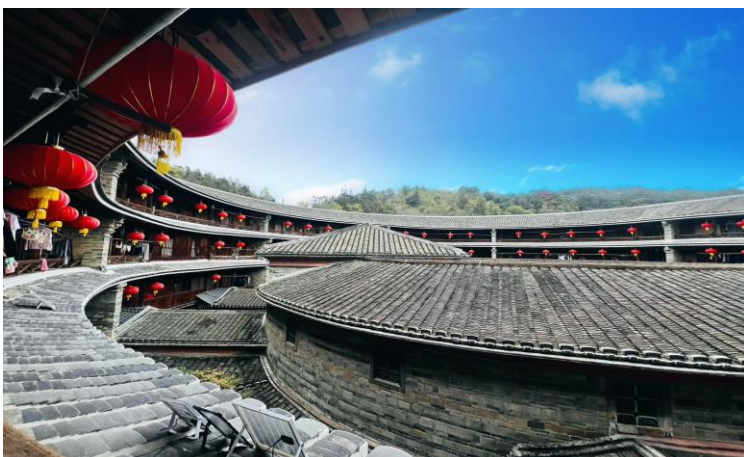
เช้า รับประทานอาหารเช้า ณ ห้องอาหารภายในโรงแรม (มื้อที่ 2)

นำท่านสักการะ **ไฮตังม่า หรือ ศาลเจ้าแม่ทับทิม** ซึ่งเป็นเทวารีทำให้คลื่นลมสงบ และชาวจีนเชื่อกันว่าหากต้องการให้ชีวิตราบรื่นก็ให้มาขอพร ณ ศาลเจ้าแม่ทับทิมแห่งนี้ ซึ่งเป็นสิ่งศักดิ์สิทธิ์คุ้มครองชาวจีนแต่จิวที่อาศัยอยู่ติดทะเล และมีชีวิตอยู่กับทะเล จากนั้นนำท่านเดินทางสู่ **จางโจว** (ใช้เวลาเดินทางประมาณ 2 ชม.) หลังจากนั้นนำท่านสู่ **วัดข่าเพ็งโจวซ็องก** เป็นวัดเก่าแก่ชื่อดังในเมืองจางโจว มณฑลฝูเจี้ยน และเป็นสถานที่ท่องเที่ยวยอดนิยมของนักท่องเที่ยวทั้งในและต่างประเทศ นับตั้งแต่อดีตถึงปัจจุบันมีนักท่องเที่ยวมาเที่ยวที่นี่แล้วมากกว่า 8 แสนคน จาก 33 ประเทศทั่วโลก



กลางวัน **รับประทานอาหารกลางวัน ณ ภัตตาคาร (มื้อที่ 3)**

นำท่านเดินทางสู่ **หย่งตี่ง** ระหว่างทางท่านจะได้สัมผัสบรรยากาศวิวดวงช้างทาง



จากนั้นนำท่านสู่ **บ้านดินฉู่ไหลหย่งตั้ง** หรือ ผู้เจียนฉู่ไหล ได้รับการจดทะเบียนเป็นมรดกโลกลำดับที่ 36 ของจีน ซึ่งบ้านดินฉู่ไหลที่ได้รับการขึ้นทะเบียนเป็นมรดกโลกมีทั้งสิ้น 46 หลัง ซึ่งทางคณะกรรมการฯ ได้ลงความเห็นว่าเป็นสิ่งก่อสร้างที่มีเอกลักษณ์เฉพาะตัว อีกทั้งเป็นสัญลักษณ์แห่งภูมิปัญญาของชาวจีนแคะ หรือ เค้อเจีย ที่สืบทอดวัฒนธรรม ลักษณะโครงสร้างของบ้านดินฉู่ไหลภายในเป็นไม้ไผ่สานพอกทับด้วยดินเหนียว บ้านดินฉู่ไหลสร้างขึ้นในสมัยราชวงศ์ซ่งใต้ มีการรักษาและสืบทอดกันมาจากรุ่นสู่รุ่น จนถึงยุคปัจจุบันอายุ มากกว่า 800 ปี ลักษณะทั่วไปบ้านดินฉู่ไหลนั้นมีรูปทรงเลขาคณิตทั้งทรงกลม และสี่เหลี่ยม ตัวตึกสูง 3 และ 4 ชั้น เหมือนป้อมปราการมีช่องหน้าต่างมากมายตั้งแต่ชั้น 2 ขึ้นไป เพื่อให้เห็นทิวทัศน์โดยรอบ และสามารถมองเห็นบุคคลภายนอกที่จะมารุกรานโครงสร้างภายในมีห้องพักมากมายสร้างด้วยไม้ ผนังพอกด้วยดินเหนียว และปูนกันเป็นช่วงๆ เพื่อป้องกันไฟไหม้ ตรงกลางเป็นลานโล่งใช้เป็นที่ทำกิจกรรมภายในครอบครัว และด้วยโครงสร้างพิเศษนี้ นอกจากกันคนเข้ามารุกรานแล้ว ยังสามารถป้องกันลมพายุฝน แผ่นดินไหวกันความชื้น และทำให้อบอุ่นในหน้าหนาว และเย็นสบายในหน้าร้อน บ้านหนึ่งหลังมีห้องพักอาศัยตั้งแต่ 200-400 ห้อง บ้านดินทรงกลมในอำเภอหย่งตั้ง มีทั้งสิ้น 360 หลัง ทรงสี่เหลี่ยมมีทั้งสิ้น 4,000 กว่าหลัง

ค่ำ **รับประทานอาหารค่ำ ณ ภัตตาคาร (มื้อที่ 4)** ให้ท่านได้เพลิดเพลินชมโชว์ แสง สี เสียงพื้นเมือง
ที่พัก **YONGDING HAKKA PRINCE HOTEL หรือระดับเทียบเท่า 4 ดาว (มาตรฐานจีน)**



วันที่ 3 เมืองเหมยโจว – วัดหลิงกวง – ชมวิวแม่น้ำเหมยโจว – เมืองแต้จิ๋ว – วัดโคหยวน – สะพานกว้างจี้ – ศาลเจ้ามังกรเขียว – วัดต้าเจี้ยวโบบวง - ชั่วเถา

เช้า **รับประทานอาหารเช้า ณ ห้องอาหารภายในโรงแรม (มื้อที่ 5)**
นำท่านเดินทางสู่ **เมืองเหมยโจว** (ใช้เวลาเดินทางประมาณ 1 ชั่วโมง) เป็นเมืองประวัติศาสตร์และถือเป็นเมืองท่องเที่ยวที่สำคัญของจีน จึงได้รับการขนานนามมากมายหลายชื่อ
ท่านเดินทางสู่ **วัดหลิงกวง** เป็นวัดที่มีประวัติเก่าแก่เป็นพันปี และเป็นวัดที่ใหญ่ที่สุด 1 ใน 4 มณฑล กวางตุ้ง มีเนื้อที่กว่า 6,000 ตารางเมตร จากนั้นนำท่าน **ชมวิวแม่น้ำเหมยโจว** ให้ท่านได้สัมผัสกับบรรยากาศของแม่น้ำ

กลางวัน **รับประทานอาหารกลางวัน ณ ภัตตาคาร (มื้อที่ 6)**

ท่านเดินทางสู่ **เมืองแต้จิ๋ว** (ใช้เวลาเดินทางประมาณ 2 ชั่วโมง 40 นาที) เป็นเมืองโบราณต้นกำเนิดของ “วัฒนธรรมจีนโพ้นทะเล” แห่งสำคัญอีกแห่ง ที่ต้อนรับการกลับบ้านของชาวจีนทั่วโลกด้วยตึกกราม บ้านช่องแบบโบราณที่บางแห่งมีประวัตินับพันปีอย่างไม่เปลี่ยนแปลง



นำท่านเดินทางสู่ **วัดโคหยวน** เป็นวัดที่สร้างขึ้นมาตั้งแต่ปี ค.ศ. 687 เคยถูกไฟไหม้ไปหลายคราแต่ก็ได้รับการบูรณะให้กลับมาเหมือนสภาพเดิมทุกครั้งที่นี่ได้รับฉายานามว่า เมืองพุทธ เพราะที่นี้จะได้พบแต่คนที่ถือศีลเต็มไปหมด ภายในวัดจะได้ชมพระอุโบสถและเจดีย์รูปทรงสวยงามมากมาย



จากนั้นนำท่านสู่ **สะพานกว้างจี** มีชื่ออีกชื่อหนึ่งว่า **สะพานเซียงจื่อ** เป็นสะพานโบราณข้ามแม่น้ำห่านเจียง ตั้งอยู่ทางด้านตะวันออกของตัวเมืองแต้จิ๋ว เริ่มสร้างในสมัยราชวงศ์ซ่ง โดยใช้เวลาสร้างยาวนานถึง 57 ปี มีความยาว 515 เมตร ช่วงกลางสะพานซึ่งเป็นช่วงที่กว้างที่สุด มีความกว้างประมาณ 100 เมตร เป็นสะพานแห่งแรกของเมืองจีนที่เปิด-ปิดได้

นำท่านชม **ศาลเจ้ามังกรเขียว** สร้างขึ้นเพื่อรำลึกถึงแช่เล่งเอี้ยะ ขุนนางผู้ดูแลเมืองแต้จิ๋ว สมัยราชวงศ์หยวนเมื่อพันปีก่อน เป็นยุคที่คนจีนยากไร้อยากหนีออกไปสร้างชีวิตใหม่ในต่างแดน แต่คนที่จะลงเรือสำเภานอกประเทศ ต้องเป็นขุนนางพ่อค้าและเศรษฐี คนจนจึงใช้วิธีลักลอบหนีซึ่งมีโทษหนักถึงประหารชีวิต แช่เล่งเอี้ยะจึงปล่อยให้คนแต้จิ๋วลงเรือสำเภานี้ไปใช้



ชีวิตในเมืองใหม่แล้วยังมีเงินแคะ ฮกเกี้ยน ไทหล่า หนีมาลงเรือด้วยไปใช้ชีวิตในเวียดนาม ไทย มาเลเซีย อินโดนีเซีย ฟิลิปปินส์ และอเมริกา เมื่อชาวจีนโพ้นทะเล (หัวเฉียว) มีชีวิตดีขึ้น จึงกลับมาสร้างศาลเจ้าแช่เล่งเอี้ยะเพื่อระลึกถึง พระคุณของแช่เล่งเอี้ยะ

จากนั้นนำท่านชม **วัดต้าเจี๋ยโบวกง** หรือ วัดจักรพรรดิกันเถียน เป็นวัดเก่าแก่ที่สร้างขึ้นเพื่อรำลึกถึงวีระบุรุษของราชวงศ์เซี่ยในช่วง 200 ปีก่อนคริสตกาล เป็นนักรบผู้กล้าหาญที่เสียชีวิตขณะปกป้องบ้านเกิดของตน จากระยะเวลาที่ผ่านมายาวนานวัดไม่ได้รับการดูแล ทำให้วัดแห่งนี้ร้าง ต่อมาได้มีกลุ่มอนุรักษ์มรดกและวัฒนธรรมท้องถิ่น ได้วางแผนการสร้างวัด



แห่งนี้ขึ้นมาใหม่ พร้อมทั้งได้รับการสนับสนุนจากผู้บริจาคจำนวนมาก ทำให้ปัจจุบันมีอาคาร คือ โถงหลักของวัดต้าเจี๋ยโบวกง มีเทพเจ้าแห่งดิน และเทพเจ้าแห่งความมั่งคั่ง เรียกได้ว่าเป็นวัดโบราณที่รำลึกถึงโบวยี่กง และยังเป็นสถานที่สักสิทธิ์และศรัทธาของชาวจีน

จากนั้นนำท่านเดินทางกลับสู่ **เมืองซัวเถา**

ค่ำ **รับประทานอาหารค่ำ ณ ภัตตาคาร (เมื่อที่ 7)**
ที่พัก **SHANTOU XINHAOTIAN HOTEL หรือระดับเทียบเท่า 4 ดาว (มาตรฐานจีน)**

วันที่ 4 **สุสานพระเจ้าตากสินมหาราช – แปะฮวยเจียมหรือวัดดอกไม้ขาว – เชียงบูซัว(เจ้าพ่อเสื่อ) – ไต่ฮงกง (ปอเต็กตึ้ง) – ถนนคนเดินซัวเถา**

เช้า **รับประทานอาหารเช้า ณ ห้องอาหารภายในโรงแรม (เมื่อที่ 8)**



นำท่านเดินทางสู่ **สุสานพระเจ้าตากสินมหาราช** สร้างขึ้นในปีที่ 47 แห่งรัชสมัยเฉียนหลง (ค.ศ. 1784) บูรณะใหม่เมื่อฤดูใบไม้ร่วง ค.ศ. 1985 มีประวัติเล่าว่าหลังจากสมเด็จพระเจ้าตากสินสวรรคตได้ 2 ปี ข้าราชการบริวารเชื้อสายจีนได้นำฉลองพระองค์และพระมาลามา 2 ชุด ชุดหนึ่งเป็นชุดไทย อีกชุดหนึ่งเป็นชุดจีน กลับมามอบให้พระญาติที่หมู่บ้านหัวผู้นี้ พระญาติจึงสร้างสุสานบรรจุสิ่งของเหล่านี้ไว้สักการะ



จากนั้นนำท่านสู่ **แปะฮวยเจียม** หรือ วัดดอกไม้วา ซึ่งมีการสร้างศาลเจ้าใหญ่โตตามความเชื่อของ

GO1SWA-CZ002 ชัวเถา บ้านดินถู่ไหลหย่งตั้ง เหมยโจว แต่จิว 5 วัน 4 คืน โดยสายการบิน China Southern (CZ)

ศาสนาเต๋ามาตั้งแต่ดั้งเดิมมานานหลายร้อยปี และมีการขยายบูรณะใหม่เมื่อ15 ปีที่ผ่านมา ภายในตั้งองค์ เทวรูปต่างๆตามแบบศาสนาเต๋า เช่น อี้หวางฮ่องเต้กษัตริย์สูงสุดบนสวรรค์ (พระเจ้าหยก) และ เทวรูปต่างๆ มีขุนนาง ขุนศึก มหาอุปราชตั้ง กับกรมต่างๆของจินโบราณ พร้อมทั้งก๊วเทียนเนียงเนียง เจ้าแม่สวรรค์ชั้นเก้า ซึ่งเป็นมารดาของพระเจ้าหยก และแต่ละชั้นของสวรรค์ก็ยังมีเจ้าแม่แต่ละองค์ ดูแล ศาลเจ้าแห่งนี้มีผู้คนศรัทธามากกราบไหว้มาก

กลางวัน รับประทานอาหารกลางวัน ณ ภัตตาคาร (เมื่อที่ 9)



นำท่านสู่ **เฮียงบู๊ซัว** ตั้งอยู่ที่อำเภอฝูเฟิง สร้างในสมัยราชวงศ์ซ่ง มีการบูรณะซ่อมแซมมากมาย จนกลายเป็นศาลเจ้าของศาสนาเต๋าที่ใหญ่โต มีผู้คนศรัทธามากมายบูชาอยู่เสมอ ปัจจุบันเฮียงบู๊ซัวได้ผสมผสานกับศาสนาพุทธให้เป็นหนึ่งเดียวกัน ให้ท่านได้นมัสการเจ้าพ่อเสื่อ ซึ่งถือเป็นองค์จริงที่ทางไทยได้จำลองมาสู่ศาลเจ้าพ่อเสื่อบริเวณเสาชิงช้า ชาวจีนแต่จิวถือว่าในชีวิตหนึ่งสำหรับนักธุรกิจจีนแล้ว จะต้องมานมัสการสักครั้งหนึ่ง ซึ่งคนส่วนใหญ่หลังจากนมัสการที่เฮียงบู๊ซัวแล้ว กลับมาก็จะทำการค้าขึ้นประสบความสำเร็จในชีวิต ทุกๆปีจะมี ผู้ที่มาบนบานและแก้บน เดินทางมาจากภายในประเทศและต่างประเทศทุกสารทิศ ภายในวัดมีทั้งเทวรูปเจ้าแห่งภาคเหนือ ซึ่งเป็นเทวรูปที่รักษาดูแลเรื่องน้ำ ประดิษฐานปิดทองอยู่ในศาลเจ้า พร้อมกันนั้นก็ยังมีพระพุทธรูปประดิษฐานอยู่ในวิหารหน้า เป็นสถานที่สักการะบูชาของคนชิวเถาอย่างกว้างขวาง และเป็นสถานที่ที่ชาวจีนโพ้นทะเล โดยเฉพาะชาวจีนในประเทศไทยจะนับถือกันมาก



จากนั้นนำท่านสู่ **ไต้ฮงกง** นมัสการไต้ฮงกงอันเป็นที่นับถือของชาวจีน ในเรื่องความเมตตากรุณาของท่าน ปัจจุบันสุสานแห่งนี้ได้รับการบูรณะซ่อมแซมจากการร่วมบริจาคของชาวจีน จนมีความใหญ่โตและสวยงาม สถานที่ท่องเที่ยวแห่งนี้ ตามจดบันทึกของโบราณคดี เกิดจากหลวงพ่อต้าเฟิงจู่ซือ เป็นคนสมัยราชวงศ์ซ่ง เกิดที่อำเภอเวินโจว มณฑลเจ้อเจียง สอบได้จิ้นสี่ เป็นข้าราชการชั้นผู้ใหญ่ แต่เห็นการปกครองและข้าราชการไม่ดี จึงออกบวชเป็นพระธุดงค์มาถึงหมู่บ้านเหอผิงหลี่ มณฑลกวางตุ้ง ได้สร้างวัด สร้างโรงเรียน สร้างสะพาน และช่วยรักษาโรคภัยไข้เจ็บให้แก่ชาวบ้านตลอดมา หลังมรณภาพชาวบ้านได้ฝังศพ ณ ที่เหอผิงหลี่และสร้างศาลเจ้าไว้เพื่อเป็นการรำลึกถึงบุญคุณและความดีขององค์ไต้ฮงกงผู้นี้ และเป็นแหล่งกำเนิดของมูลนิธิปอเต็กตึ้งในประเทศไทย

หลังจากนั้นนำท่านสู่ **ถนนคนเดินซัวเถา** ให้ท่านอิสระช้อปปิ้งตามอัธยาศัย

ค่ำ รับประทานอาหารค่ำ ณ ภัตตาคาร (**มื้อที่ 10**)

ที่พัก **SHANTOU XINHAOTIAN HOTEL** หรือระดับเทียบเท่า 4 ดาว (มาตรฐานจีน)

วันที่ 5 **สนามบินซัวเถา (CZ8355 : 09.15-11.40) – กรุงเทพฯ (สนามบินสุวรรณภูมิ)**

เช้า รับประทานอาหารเช้า **Set Box (มื้อที่ 11)**

สมควรแก่เวลานำท่านเดินทางสู่ **สนามบินซัวเถา**

09.15 น. นำท่านเดินทางกลับกรุงเทพฯ โดยสายการบิน **China Southern** เที่ยวบินที่ **CZ8355**

11.40 น. เดินทางกลับถึง **สนามบินสุวรรณภูมิ** โดยสวัสดิภาพ พร้อมความประทับใจในการเดินทาง

อัตราค่าบริการและเงื่อนไขรายการท่องเที่ยว

กำหนดวันเดินทาง	ผู้ใหญ่/เด็ก พัก 2-3 ท่าน ท่านละ	ราคาทัวร์ (ไม่รวมตัวเครื่องบิน)	พักเดี่ยว เพิ่มท่านละ
24 – 28 พ.ย.67	25,900.-	20,900.-	5,500.-
22 – 26 ธ.ค.67	26,900.-	20,900.-	5,500.-
31 ธ.ค. 67 – 04 ม.ค.68	28,900.-	23,900.-	5,500.-
05 - 09 ม.ค.68	25,900.-	20,900.-	5,500.-
19 – 23 ม.ค.68	25,900.-	20,900.-	5,500.-
02 – 06 ก.พ.68	25,900.-	20,900.-	5,500.-
16 – 20 ก.พ.68	25,900.-	20,900.-	5,500.-
02 – 06 มี.ค.68	26,900.-	21,900.-	5,500.-
16 – 20 มี.ค.68	26,900.-	21,900.-	5,500.-

ราคาทัวร์ข้างต้นยังไม่รวมค่าทิปมัคคุเทศก์ท้องถิ่นและคนขับรถ 2,000 บาท/ท่าน/ทริป
โปรแกรมอาจจะมีการปรับเปลี่ยนตามความเหมาะสมของสภาพอากาศและฤดูกาล
ราคานี้เป็นราคาพิเศษไม่มีราคาเด็ก

อัตราค่าบริการนี้รวม

- ค่าตัวโดยสารเครื่องบินไป-กลับ ชั้นประหยัดพร้อมค่าภาษีสนามบินทุกแห่งตามรายการทัวร์ข้างต้น
- ค่าที่พักห้องละ 2-3 ท่าน ตามโรงแรมที่ระบุไว้ในรายการ หรือ ระดับเทียบเท่า(มาตรฐานโรงแรมจีน)
 - กรณีห้อง TWIN BED (เตียงเดี่ยว 2 เตียง) ซึ่งโรงแรมไม่มีหรือเต็ม ทางบริษัทขอปรับเป็นห้อง DOUBLE BED แทนโดยมีต้องแจ้งให้ทราบล่วงหน้า
 - หากต้องการห้องพักแบบ DOUBLE BED ซึ่งโรงแรมไม่มีหรือเต็ม ทางบริษัทขอปรับเป็นห้อง TWIN BED แทนโดยมีต้องแจ้งให้ทราบล่วงหน้า เช่นกัน
 - กรณีพักแบบ TRIPLE ROOM 3 ท่าน 1 ห้อง ท่านที่ 3 อาจเป็นเสริมเตียง หรือ SOFA BED หรือ เสริมพูกที่นอน ทั้งนี้ขึ้นอยู่กับรูปแบบการจัดห้องพักของโรงแรมนั้นๆ
- ค่าอาหาร ค่าเข้าชม และ ค่ายานพาหนะทุกชนิด ตามที่ระบุไว้ในรายการทัวร์ข้างต้น
- เจ้าหน้าที่บริษัท ฯ คอยอำนวยความสะดวกทุกท่านตลอดการเดินทาง
- ค่าน้ำหนักสัมภาระรวมในตัวเครื่องบิน 23 กิโลกรัม/ท่านละ 1 ใบ ค่าประกันวินาศภัยเครื่องบินตามเงื่อนไขของแต่ละสายการบิน
- อัตราดังกล่าวขอสงวนเฉพาะผู้ที่ถือหนังสือเดินทางไทยเท่านั้น** กรณีถือหนังสือเดินทางต่างชาติดกรุณาเช็คราคาอีกครั้ง
- ภาษีมูลค่าเพิ่ม 7% (เฉพาะค่าบริการ)

GO1SWA-CZ002 ชัวเถา บ้านดินฉู่ไหลหย่งตั้ง เหมยโจว แต่จิว 5 วัน 4 คืน โดยสายการบิน China Southern (CZ)

8. ค่าประกันอุบัติเหตุวงเงิน 1,000,000 บาท (เงื่อนไขตามกรมธรรม์)
เงื่อนไขประกันการเดินทาง ค่าประกันอุบัติเหตุและค่ารักษาพยาบาลคุ้มครองเฉพาะกรณีที่ได้รับอุบัติเหตุระหว่างการเดินทาง ไม่คุ้มครองถึงการสูญเสียทรัพย์สินส่วนตัวและไม่คุ้มครองโรคประจำตัวของผู้เดินทาง และคุ้มครองเฉพาะผู้เดินทางไป-กลับพร้อมกรุ๊ปเท่านั้น)

อัตราค่าบริการนี้ไม่รวม

1. ค่าทำหนังสือเดินทางไทย และเอกสารต่างด้าว
2. ค่าวีซ่าเดินทางเข้าประเทศจีนสำหรับผู้ถือพาสปอร์ตต่างประเทศ
3. ค่าน้ำหนักกระเป๋าเดินทางในกรณีที่เกินกว่าสายการบินกำหนดไว้ 23 กิโลกรัม / ท่าน
4. ค่าใช้จ่ายส่วนตัวนอกเหนือจากรายการ เช่น ค่าเครื่องดื่ม, ค่าอาหารที่สั่งเพิ่มเอง, ค่าซักรีด ฯลฯ
***สำหรับท่านที่รับประทานอาหารพิเศษ อาหารเจ หรือไม่ทานเนื้อสัตว์ ไม่ทานหมู ไม่ทานไก่ และมีความจำเป็นให้ทางบริษัทจัดเตรียมอาหารไว้ให้ท่านเป็นพิเศษนอกเหนือจากที่กรุ๊ปจัดไว้ในรายการ ขอสงวนสิทธิ์ในการเรียกเก็บค่าใช้จ่ายเพิ่มเติมตามจริงหน้างาน**
5. ค่าภาษีน้ำมัน ที่สายการบินเรียกเก็บเพิ่มหลังจากทางบริษัทฯ ได้ออกตั๋วเครื่องบิน
6. ค่าทิปมัคคุเทศก์ท้องถิ่นและคนขับรถ รวม 2,000 บาท/ท่าน/ทริป (เด็กชำระทิปเท่ากับผู้ใหญ่) ชำระที่สนามบิน

เงื่อนไขการให้บริการ

1. การเดินทางในแต่ละครั้งจะต้องมีผู้โดยสาร จำนวน 10 ท่านขึ้นไป ถ้าผู้โดยสารไม่ครบจำนวนดังกล่าว ทางบริษัทฯ ขอสงวนสิทธิ์ในการเปลี่ยนแปลงราคาหรือยกเลิกการเดินทาง
2. ในกรณีที่ลูกค้าต้องออกตั๋วโดยสารภายในประเทศ กรุณาติดต่อเจ้าหน้าที่ของบริษัทฯ เพื่อเช็คว่ากรุ๊ปมีการคอนเฟิร์มเดินทางก่อนทุกครั้ง เนื่องจากสายการบินอาจมีการปรับเปลี่ยนไฟล์ทบิน หรือเวลาบิน โดยไม่ได้แจ้งให้ทราบล่วงหน้า ทางบริษัทฯ จะไม่รับผิดชอบใด ๆ ในกรณี ถ้าท่านออกตั๋วภายในโดยไม่แจ้งให้ทราบ และหากไฟล์ทบินมีการปรับเปลี่ยนเวลาบินเพราะถือว่าท่านยอมรับในเงื่อนไขดังกล่าว
3. การชำระค่าบริการ
 - 3.1 **กรุณาชำระมัดจำ ท่านละ 15,000 บาท**
 - 3.2 **กรุณาชำระค่าทัวร์เต็มจำนวน** ในกรณีที่ค่าทัวร์ราคาต่ำกว่า 10,000 บาท
 - 3.3 **กรุณาชำระค่าทัวร์ส่วนที่เหลือ 30 วันก่อนออกเดินทาง **45 วันก่อนเดินทางสำหรับช่วงสงกรานต์และปีใหม่****
 - 3.4 **กรณีวันเดินทางน้อยกว่า 21 วัน หรือราคาทัวร์โปรโมชั่น ต้องชำระค่าทัวร์เต็มจำนวนเท่านั้น**

4. กรณีผู้เดินทางที่ต้องการความช่วยเหลือเป็นพิเศษ เช่น การขอใช้วีลแชร์ที่สนามบิน กรุณาแจ้งบริษัทฯ อย่างน้อย 7 วันก่อนการเดินทาง หรือเริ่มตั้งแต่ท่านจองตั๋ว มิฉะนั้นทางบริษัทฯไม่สามารถจัดการได้ล่วงหน้า ทางบริษัทฯขอสงวนสิทธิ์ในการเรียกเก็บค่าใช้จ่ายตามจริงที่เกิดขึ้นกับผู้เดินทาง (ถ้ามี)
5. กรณีใช้หนังสือเดินทางราชการ (เล่มน้ำเงิน) เดินทางเพื่อการท่องเที่ยวเกี่ยวกับคณะทัวร์ หากท่านถูกปฏิเสธในการเข้า – ออกประเทศใด ๆ ก็ตาม ทางบริษัทฯ ขอสงวนสิทธิ์ไม่คืนค่าทัวร์และรับผิดชอบใด ๆ ทั้งสิ้น

เงื่อนไขการยกเลิก

****กรณีการขอยกเลิกการเดินทาง หรือเลื่อนการเดินทาง นักท่องเที่ยวหรือตัวแทนจำหน่าย(ผู้มีชื่อในเอกสารการจอง) จะต้องแพกซ์ อีเมลล์ หรือ มาเซ็นเอกสารการยกเลิกที่บริษัท ใดๆอย่างหนึ่ง เพื่อเป็นการแจ้งยกเลิกกับทางบริษัทอย่างเป็นทางการ (ทางบริษัทไม่ขอรับยกเลิกการจอง ผ่านทางโทรศัพท์ไม่ว่ากรณีใดๆ)**

****กรณีนักท่องเที่ยวหรือตัวแทนจำหน่าย ต้องการขอรับเงินค่าบริการคืน นักท่องเที่ยวหรือตัวแทนจำหน่าย (ผู้มีชื่อในเอกสารการจอง) จะต้องแพกซ์ อีเมลล์ หรือ มาเซ็นเอกสารขอรับเงินคืนที่บริษัท ใดๆอย่างหนึ่ง เพื่อทำเรื่องขอรับเงินค่าบริการคืน โดยแนบหนังสือมอบอำนาจพร้อมหลักฐานประกอบการมอบอำนาจ หลักฐานการชำระค่าบริการต่างๆ และหน้าสมุดบัญชีธนาคารที่ต้องการให้นำเงินเข้าให้ครบถ้วน โดยมีเงื่อนไขการคืนเงินค่าบริการตาม “ประกาศคณะกรรมการธุรกิจนำเที่ยวและมัคคุเทศก์ เรื่อง หลักเกณฑ์เกี่ยวกับการกำหนดอัตราการจ่ายเงินค่าบริการคืนให้แก่นักท่องเที่ยว พ.ศ. 2563” ดังนี้**

1. ยกเลิก ไม่น้อยกว่า 30 วันก่อนการเดินทาง (ไม่นับวันเดินทาง) คืนเงินค่าทัวร์เต็มจำนวน ยกเว้น ค่าใช้จ่ายที่เกิดขึ้นจริงเพื่อการเตรียมการนำเที่ยว ทั้งหมด เช่น ค่ามัดจำตัวเครื่อง ค่าบริการแลนด์ ต่างประเทศ เป็นต้น”

2. ยกเลิก ไม่น้อยกว่า 15-29 วันก่อนเดินทาง (ไม่นับวันเดินทาง) คืนเงินร้อยละ 50 ของค่าทัวร์ทั้งหมด ยกเว้น ค่าใช้จ่ายที่เกิดขึ้นจริงเพื่อการเตรียมการนำเที่ยว ทั้งหมด เช่น ค่ามัดจำตัวเครื่อง ค่าบริการแลนด์ ต่างประเทศ เป็นต้น”

3. ยกเลิก น้อยกว่า 15 วันก่อนการเดินทาง ทางบริษัทฯขอสงวนสิทธิ์ ไม่คืนเงินค่าทัวร์ทั้งหมด

**** การจ่ายเงินคืนแก่นักท่องเที่ยวตามข้อกำหนดด้านบน ซึ่งมีการหักเงินในบางส่วนนั้น เนื่องจากทางบริษัทมีค่าใช้จ่ายที่ได้จ่ายจริงเพื่อการเตรียมการจัดนำเที่ยวไปแล้ว เช่น การมัดจำที่นั่งบัตรโดยสารเครื่องบิน การจองที่พัก และ ค่าใช้จ่ายที่จำเป็นอื่นๆ เป็นต้น ****

4. การยกเลิกเดินทางกับกรุ๊ปที่ออกเดินทางช่วงเทศกาลวันหยุด เช่น ปีใหม่, สงกรานต์ เป็นต้น บางสายการบินมีการรันตีมัดจำที่นั่งกับสายการบินและค่ามัดจำที่พักรวมถึงเที่ยวบินพิเศษ เช่น CHARTER FLIGHT จะไม่มีการคืนเงินมัดจำ หรือ ค่าทัวร์ทั้งหมดที่ชำระแล้ว ไม่ว่าจะยกเลิกด้วยกรณีใดๆ

*****ในกรณี มีเหตุให้ต้องยกเลิกการเดินทางที่บริษัทได้โฆษณาไว้ ซึ่งมีโช้ความผิดของบริษัทเอง ทางบริษัทยินดีคืนเงินค่าบริการตามที่ลูกค้าได้ชำระมาแล้ว เต็มจำนวน โดยต้องมีระยะเวลาไม่น้อยกว่า 30 วัน ก่อนการเดินทาง โปรดอ่านข้อความให้ถี่ถ้วนก่อนการจองทัวร์ทุกครั้ง เพื่อประโยชน์แก่ตัวท่านเอง *****

5. กรณีที่กองตรวจคนเข้าเมืองทั้งกรุงเทพฯ และในต่างประเทศ ปฏิเสธมิให้เดินทางออก หรือ เข้าประเทศที่ระบุไว้ในรายการเดินทาง บริษัทฯ ขอสงวนสิทธิ์ที่จะไม่คืนค่าทัวร์ไม่ว่ากรณีใดๆ ทั้งสิ้น

**** สำคัญ !!** บริษัททำธุรกิจเพื่อการท่องเที่ยวเท่านั้น ไม่สนับสนุนให้ลูกค้าเดินทางเข้าประเทศโดยผิดกฎหมายและในขั้นตอนการผ่านการตรวจคนเข้าเมืองขึ้นอยู่กับพิจารณาของเจ้าหน้าที่เท่านั้น ลูกค้าทุกท่านต้องผ่านการตรวจคนเข้าเมืองด้วยตัวของท่านเอง ทางมัคคุเทศก์ไม่สามารถให้ความช่วยเหลือใดๆได้ทั้งสิ้น **

6. เมื่อท่านออกเดินทางไปกับคณะแล้ว ถ้าท่านงดการใช้บริการรายการใดรายการหนึ่ง หรือไม่เดินทางพร้อมคณะถือว่าท่านสละสิทธิ์ ไม่อาจเรียกร้องค่าบริการและเงินมัดจำคืน ไม่ว่ากรณีใดๆ ทั้งสิ้น

โปรดตรวจสอบ PASSPORT : กรุณานำพาสปอร์ตติดตัวมาในวันเดินทาง พาสปอร์ตต้องมีอายุไม่ต่ำกว่า 6 เดือน หรือ 180 วัน ขึ้นไปก่อนการเดินทาง และต้องมีหน้ากระดาษอย่างต่ำ 6 หน้า

หมายเหตุ : สำหรับผู้เดินทางที่อายุไม่ถึง 18 ปี และไม่ได้เดินทางกับบิดา มารดา ต้องมีจดหมายยินยอมให้บุตรเดินทางไปต่างประเทศจากบิดาหรือมารดาแนบมาด้วย

สำคัญ โปรดอ่านเงื่อนไขที่ท่านควรทราบ

- ข้อมูลสำคัญเกี่ยวกับสายการบิน**
การจัดที่นั่งบนเครื่องบินจะเป็นไปตามที่สายการบินเป็นผู้กำหนด โดยจะเป็นการรันตามระบบ ไม่สามารถเลือกที่นั่งและที่นั่งอาจจะไม่ได้ติดกับ ซึ่งทางบริษัทไม่สามารถเข้าไปจัดการได้แต่อย่างใด
- ข้อมูลสำคัญเกี่ยวกับโรงแรมที่พัก**
ห้องพักโรงแรมอาจแตกต่างกัน จึงทำให้ห้องพักแบบห้องเดี่ยว (Single) ห้องพักคู่ (Twin / Double) และห้องพัก แบบ 3 ท่าน (Triple) อาจจะไม่ได้อยู่ในตึกเดียวกัน หรือชั้นเดียวกัน
- เงื่อนไข และข้อควรทราบอื่นๆ ที่ท่านควรทราบ**
รายการทัวร์สามารถสลับ สับเปลี่ยน หรืองด ตามสภาพอากาศและความเหมาะสม โดยคำนึงถึงความปลอดภัยของผู้เดินทางเป็นหลัก โดยไม่ต้องแจ้งให้ทราบล่วงหน้า

หากทำการชำระเงินแล้ว

ทางบริษัทขอสงวนสิทธิ์ในการถือว่าท่านยอมรับเงื่อนไขดังกล่าวแล้ว ทางบริษัทถือว่าจะไม่มีการฟ้องร้องใดๆ เนื่องจากท่านได้ยอมรับเงื่อนไขในการให้บริการแล้ว

สำคัญ !!
กรุณาอ่านเงื่อนไขแนบท้ายโดยละเอียด เพื่อประโยชน์สูงสุดของท่าน