

# Unseen ปากีสถาน

บนเส้นทางคาราโครัมไฮเวย์

สการ์ต 9วัน  
7คืน

อิสลามาบัด หุบเขาฮุนซา  
พาสส์ ฮอปเปอร์ กิลกิต เบชาม ดักติลา

sweety  
cold desert



บินภายในสู่สการ์ต  
ชมวิวหิมาลัย



เมืองซิการ์



ทะเลสาบคาซูร์



เติมกลางทะเลทราย..สวยที่สุดในโลก

7-15 ธ.ค. 67 / 8-16 ก.พ. 68

69,900



# Unseen ปากีสถาน

บนเส้นทางคาราโครัมไฮเวย์

สการ์ต 9วัน  
7คืน

อิสลามาบัด หุบเขาขุนเขา  
พาสส์ ฮอปเปอร์ กิลกิต เบชาม ตักศิลา

sweet  
cold desert



บินภายในสู่สการ์ต  
ชมวิวหิมาลัย



เมืองซิการ์



ทะเลสาบคาซูรา



THAI

ดื่มะกลางทะเลทราย..สวยที่สุดในโลก

7-15 ธ.ค. 67 / 8-16 ก.พ. 68

69,900



# highlight

## Lady Finger

ยอดเขาสูงเสียดฟ้า  
รูปร่างเป็นเอกลักษณ์

## Skardu

เมืองหลวงในหุบเขาของแคว้นบัลติสถาน  
ดินแดนเหนือสุดของปากีสถาน ประตูสู่ภูเขางดงาม  
น้อยใหญ่ในเทือกเขาคาราโครัม

## Nagar Valley

นั่งรถจี๊ปชมกราเซียร์  
ชมวิวหุบเขาสวยหลักล้าน

## Attabad Lake

เกิดจากดินถล่มเพราะแผ่นดินไหวเมื่อปี 2009  
ลงมาปิดกั้นการไหลของน้ำในแม่น้ำฮุนซา  
กลายเป็นทะเลสาบสีเทอร์ควอยซ์ที่สวยงาม

## Hunza Valley

หนึ่งในจุดหมายไฮไลท์ของการเที่ยวปากีสถาน  
สีของต้นไม้เขียวชอุ่มตัดกับสีน้ำในแม่น้ำ และมี  
ฉากหลังเป็นยอดเขาสูงที่สุดยิ่งใหญ่รอบทิศทาง  
สวยงามราวกับภาพวาดชิ้นเอก

## Passu

ชมความยิ่งใหญ่และ  
ความแปลกตาของสันเขาที่  
ยอดแหลมทรงกรวยคล้ายวิหารกอธิก  
ทางฝั่งยุโรปนับร้อยยอด

## Sarfaranga Cold Desert

ทะเลทรายเย็นสูงที่สุดในโลก  
ฉากหลังเทือกเขาคิมาลัย



# Pakistan Autumn

ดินแดนที่ชุกช่อนความสวยงาม  
...ไว้อย่างน่ามหัศจรรย์

WELCOME TO  
**PAKISTAN**  
ENJOY THE JOURNEY  
KARAKORAM HIGHWAY



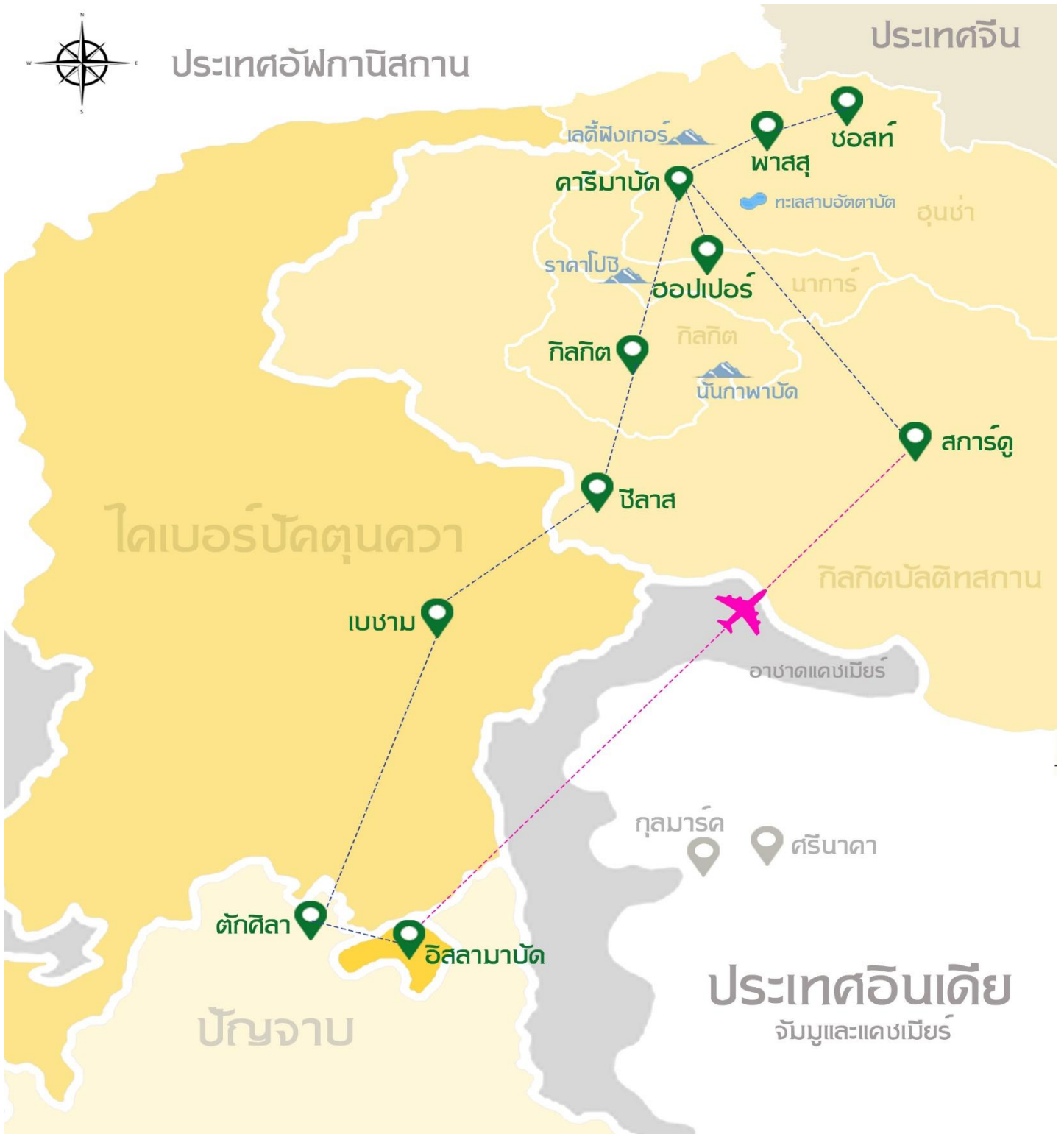
ปากีสถาน...ดินแดนสวรรค์กลางหุบเขาหิมาลัย...บนทางหลวงลอยฟ้า “คาราโครัม ไฮเวย์”  
ที่น่าตื่นตาตื่นใจที่สุดแห่งหนึ่งของโลก เต็มอ้อมกับทิวทัศน์ที่ธรรมชาติรังสรรค์ขึ้น  
ทั้งเทือกเขาสูงสลบซับซ้อน ธารน้ำแข็งขนาดมหึมาทะเลสาบและแม่น้ำสีเทอร์ควอยส์  
ผู้คนที่น่ารักและเป็นมิตร ทำให้ปากีสถานกลายเป็นเส้นทางในฝันของนักเดินทาง  
ที่เราอยากชวนคุณเดินทางมาสัมผัสความยิ่งใหญ่และงดงามนี้ให้ได้สักครั้งในชีวิต





ประเทศอัฟกานิสถาน


ประเทศจีน



ประเทศอินเดีย

จัมมูและแคชเมียร์



AIRLINE	DATE	FLIGHT No.	ROUTE	TIME
	วันที่ 1	TG 349	BKK-ISB	19.00-22.10
	วันที่ 2	PK 451	ISB-KDU	09.30-10.15
	วันที่ 8	TG 350	ISB-BKK	23.30-06.25+1

**วันที่ 1**

**กรุงเทพฯ - อิสลามาบัด**

**16.00 น.** คณะพร้อมกัน ณ ท่าอากาศยานสุวรรณภูมิ ชั้น 4 เคาน์เตอร์สายการบินไทย เจ้าหน้าที่บริษัทต้อนรับและอำนวยความสะดวกเรื่องสัมภาระและเอกสารการเดินทางแก่ท่าน



**19.00 น.** ออกเดินทางจากสู่ อิสลามาบัด โดยสายการบินไทย เที่ยวบินที่ TG 349 (บริการอาหารและเครื่องดื่มบนเครื่อง)

🌐 เวลาที่ปากีสถานช้ากว่าประเทศไทย 2 ชั่วโมง 🌐

**22.10 น.** เดินทางถึง สนามบินนานาชาติอิสลามาบัด (Islamabad International Airport) ตามเวลาท้องถิ่นผ่านพิธีการตรวจคนเข้าเมืองและรับสัมภาระ... โก๊ตท้องถิ่นรอดต้อนรับคณะ **ให้** ท่านแลกเงินรูปีปากีสถานที่สนามบิน นำท่านออกเดินทางเข้าสู่ที่พัก



# Exchange

ประเทศปากีสถานใช้เงินสกุล รูปีปากีสถาน (PKR)  
สามารถแลกได้ที่สนามบิน, ร้านแลกเงิน หรือตามโรงแรมต่างๆ  
โดยการนำเงิน ดอลลาร์สหรัฐ (USD) ไปแลก

อัตราแลกเปลี่ยนโดยประมาณ

1 ดอลลาร์สหรัฐ แลกได้ 270–280 รูปีปากีสถาน

1 รูปีปากีสถาน เท่ากับ 0.12 บาท



ธนบัตรปากีสถานมีธนบัตรทั้งหมด 7 ราคา ได้แก่ 10, 20, 50, 100, 500, 1,000 และ 5,000 โดยธนบัตรทุกใบจะมีรูปของ **มุฮัมมัด อาลี จินนาห์ (Muhammad Ali Jinnah)** ซึ่งเป็นบุคคลสำคัญของประเทศ เพราะเป็นผู้แบ่งแยกดินแดนระหว่างฮินดูและมุสลิมเป็นดินแดนของประเทศปากีสถาน



## Tourist mini bus

รถมินิบัสปรับอากาศ  
ระดับมาตรฐานนักท่องเที่ยว  
ที่นั่งสะดวกสบาย พร้อมบริการ  
น้ำดื่มตลอดการเดินทาง



ที่พัก: Pearl Continental Rawalpindi หรือเทียบเท่า



## วันที่ 2

B

L

D

### อิสลามาบัด - บินภายในประเทศ - สการ์ดู

เช้า บริการอาหารเช้า ณ โรงแรม...นำท่านเดินทางสู่สนามบิน

**09.30 น.** ออกเดินทางสู่ สการ์ดู (Skardu) โดยสายการบินปากีสถานอินเตอร์เนชั่นแนล เที่ยวบิน PK451 ใช้เวลาบินประมาณ 45 นาที



ระหว่างทางเพลิดเพลินกับวิว เทือกเขาหิมาลัย (Himalayas) เทือกเขาที่ยาวที่สุดในโลกทอดตัวยาวจากตะวันตกเฉียงใต้ของเอเชียกลางจรดตะวันออกเฉียงใต้ของเอเชียตะวันออกเฉียงใต้ ครอบคลุมพื้นที่ 5 ประเทศ ได้แก่ อินเดีย เนปาล จีน ภูฏาน และปากีสถาน มียอดเขาที่สูงที่สุดในโลกคือ ยอดเขาเอเวอเรสต์ ตั้งอยู่บนพรมแดนระหว่างประเทศเนปาลและประเทศจีน

**10.15 น.** เดินทางถึง สนามบินสการ์ดู...รับกระเป๋าสัมภาระ

**สการ์ดู (Skardu)** เมืองหลวงในหุบเขาของแคว้นบัลติสถาน ดินแดนเหนือสุดของปากีสถาน ประตูสู่ภูเขาสูงงามน้อยใหญ่ในเทือกเขาคาราโครัม บนความสูง 2,438 ม. เหนือระดับน้ำทะเล เป็นจุดบรรจบของแม่น้ำสินธุและแม่น้ำชีการ์ แวดล้อมไปด้วยความอุดมสมบูรณ์ของธรรมชาติหลากหลาย มีป่าไม้ผลัดใบสวยงาม ธารน้ำแข็ง รวมถึงยอดเขาสูงทั้ง 5 ได้แก่ Baltistan, Shigar, Khaplu, Rondu และ Kharmang Skardu มีฉายาว่า Little Tibet โดยสถาปัตยกรรมในเมืองได้รับอิทธิพลจากทิเบตอย่างชัดเจน





นำท่านชม **ทะเลสาบคัทปนา (Katpana Lake)** เป็นทะเลสาบขนาดไม่ใหญ่ แต่จุดเด่นคือภาพสะท้อนของภูเขาหิมะ คล้ายๆกับที่ Fairy Meadow ทะเลสาบอยู่ในเขตพื้นที่ของทะเลทรายเย็น (Cold Desert) ด้วย จึงมีเนินทรายอยู่ด้วย

กลางวัน  
จากนั้น

**บริการอาหารกลางวัน ณ ภัตตาคาร**

นำท่านเดินทางสู่ **หุบเขาชิการ์ (Shigar Valley)** ประดูสูยอดเขาสูงแห่งเทือกเขาคาราโครัมที่ดึงดูดนักปีนเขาจากทั่วโลก จะต้องมาเริ่มต้นเดินทางกันที่ชุมชนเชิงเขา ก่อนจะไปพิชิตยอดเขาสุดอลังการอย่าง ยอดเขา Gasherbrum และยอดเขา K2 บริเวณใกล้ ๆ กันระหว่างทางแวะชม **ทะเลทรายซาฟรังกา (Sarfaranga Cold Desert)** ทะเลทรายเย็นที่สูงที่สุดในโลก ที่นี่จะมีกิจกรรมหลากหลายให้ท่านเลือกเล่น เช่น รถจี๊ปลุยทะเลทรายขี่ม้า, ATV และพาราไกลด์ดิ้ง



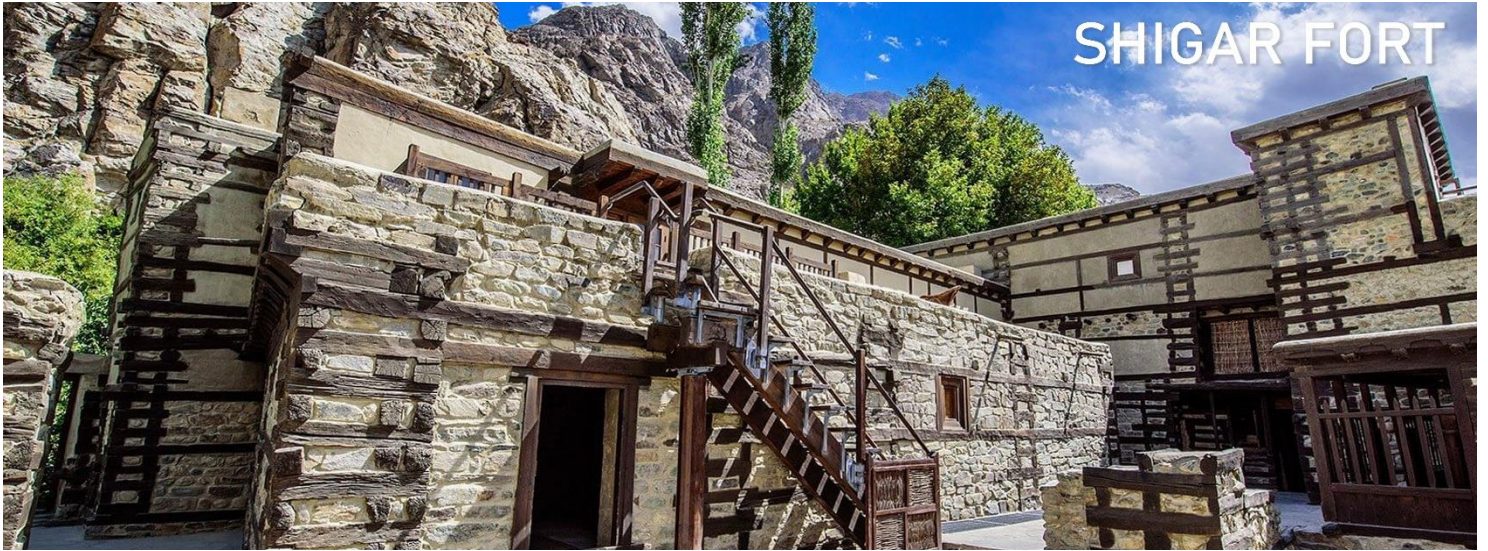


เดินทางถึงชิการ์ นำท่านชมมัสยิดเก่าแก่ของเมือง **มัสยิด Khilingrong** ตั้งอยู่ในบริเวณใกล้กับป้อมชิการ์ ถูกสร้างขึ้นในช่วงต้นของศตวรรษที่ 17 ซึ่งตัวโครงสร้างมีอายุมากกว่า 400 ปี มัสยิด Khilingrong เป็นอาคารไม้ 2 ชั้นที่มีเอกลักษณ์เฉพาะตัว โดยชั้นล่างจะใช้ในฤดูหนาว และชั้นบนจะใช้ในฤดูร้อนเป็นหลัก มัสยิดแห่งนี้สร้างขึ้นในแบบดั้งเดิมโดยใช้หินและไม้ และลวดลายแกะสลักอย่างประณีต



นำท่านชม **ป้อมปราการชิการ์ (Shigar Fort)** เป็นป้อมปราการของผู้ปกครองเมืองเมื่อกว่า 400 ปีก่อน ในยุค Amacha Dynasty ตัวป้อมปราการไม้ไผ่ใหญ่โต ปัจจุบันป้อมปราการชิการ์เปิดบางส่วนเป็นห้องพักโดยเป็นที่พักในเครือ Serena Hotel Group เครือโรงแรมชั้นนำของปากีสถาน





ค่ำ บริการอาหารค่ำ ณ โรงแรม



ที่พัก: Serena Shigar Fort Residence หรือเทียบเท่า

วันที่ 3

สการ์ดู - ทะเลสาบคาชูรา - คาริมาบัด

B

L

D

เช้า บริการอาหารเช้า ณ โรงแรม

จากนั้น นำท่านชม **ทะเลสาบคาชูรา (Kachura lake)** ทะเลสาบนี้เป็นทะเลสาบที่มีน้ำไหลมาจากแม่น้ำสินธุ (Indus) มีความลึก 70 เมตร ในทะเลสาบเต็มไปด้วยปลาเทราต์ ชมทัศนียภาพอุดมสมบูรณ์บนเทือกเขาหิมาลัยตะวันตก





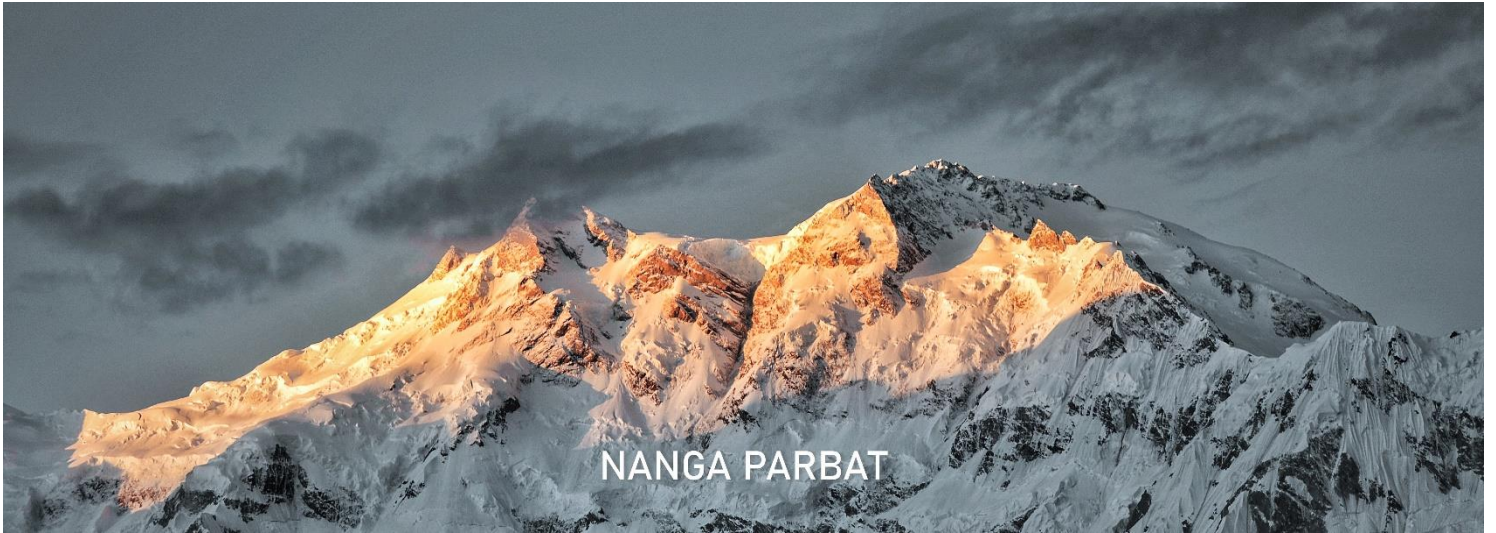


จากนั้นเดินทางไปยัง **หุบเขาสุนข่า (Hunza Valley)** ระยะทาง **274 ก.ม.** ใช้เวลาเดินทางประมาณ **7-8 ชั่วโมง** เข้าสู่เส้นทาง **คาราโครัมไฮเวย์ (Karakoram Highway)** หรือทางหลวงหมายเลข 35 ถนนลอยฟ้ากับความสวยที่ไม่มีใครทัดเทียมเส้นทางในฝันของนักเดินทางที่ใครหลายคนตั้งฉายาว่า **“สิ่งมหัศจรรย์ลำดับที่ 8 ของโลก”**



เดินทางถึงจุดชมวิว **ยอดเขานังกาปาร์บัต (Nanga Parbat)** ยอดเขาสูงสุดในโลกอันดับที่ 9 มีความสูงอยู่ที่ 8,126 เมตรเหนือระดับน้ำทะเล นังกาปาร์บัตแปลว่า “ยอดเขาเปลือย” “Parbat” มาจากภาษาสันสกฤตว่า “บรรพต” หรือ “ปรวด” ที่แปลว่าภูเขาหรือหิน และคำว่า “Nanga” ที่มาจากภาษาสันสกฤตว่า “นคน” ที่แปลว่าเปลือยหรือว่าง





ตลอดทางสามารถพบเห็น **รถบรรทุกปากีสถาน**...อีกหนึ่งสัญลักษณ์ของประเทศปากีสถาน  
ที่ใครหลายๆคนมาก็คงต้องสะดุดตา อยากจะเข้าไปถ่ายรูปด้วย

**กลางวัน**    **บริการอาหารกลางวัน ณ ภัตตาคาร...เดินทางต่อสู่หุบเขาฮุนซ่า**



อีกหนึ่งสัญลักษณ์ของประเทศปากีสถาน ที่ใครหลายาคนมาก็คงต้องสะดุดตา กับการประดับตกแต่งรถที่ดูแปลกตา เริ่มต้นมาตั้งแต่ในสมัยอดีตที่รถบรรทุกเหล่านี้เคยถูกใช้เป็นพาหนะขนส่งโดยสารสาธารณะมาก่อน เจ้าของรถจึงจำเป็นต้องทำให้มันน่าดึงดูดใจเพื่อจะได้โน้มน้าวผู้โดยสารมาขึ้นรถของตนเองให้มากที่สุด การตกแต่งนอกจากลงสีเป็นลวดลายต่าง ๆ แล้ว ยังมีการใช้ผ้า ไข่มุกห้อยเป็นสายติดกระดิ่งเล็ก ๆ ลวดลายบนรถบรรทุกนี้มีตั้งแต่ลายอักษรสัตว์ต่าง ๆ สัตว์ในจินตนาการ รวมถึงไอศกรีมจากวงการบันเทิง ทั้งนักร้อง นักแสดง ตลอดจนนักร้องเมืองตาดแพ้นอะลูมิเนียมเพิ่มความเงางามสะท้อนแสงแดดระยิบระยับ มากไปกว่านั้นบางคันยังติดไฟประดับไฟในจุดต่าง ๆ เพิ่มอีกด้วย ทำให้การตกแต่งใช้เวลาราว 1-2 เดือน ค่าใช้จ่ายอาจจะหลักแสนบาทเลยทีเดียว ถึงแม้ปัจจุบันรถบรรทุกจะไม่ได้มีจุดประสงค์เหมือนเดิมอีกต่อไปแล้ว แต่ประเพณีก็ยังคงทำ มาจนถึงปัจจุบันจนกลายเป็นเอกลักษณ์บนเส้นทางคาราโครัมไอเวียไปเสียแล้ว

**ค่ำ**                    **บริการอาหารค่ำ ณ โรงแรม**





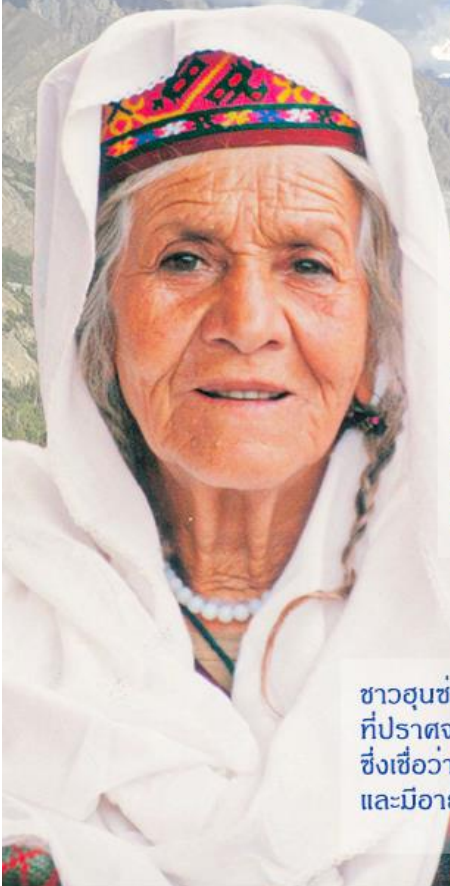
ที่พัก: Karimabad Darba Hotel หรือเทียบเท่า



HUNZA VALLEY

# ไขความลับ

ทำไม??ชาวฮุนซาในปากีสถาน  
ถึงมีอายุยืนยาวที่สุดในโลก!!



## อาหาร

ชาวฮุนซาบริโภคอาหารที่มี พืช ผัก ผลไม้เป็นส่วนประกอบหลัก นอกจากนี้ยังรับประทานพวกธัญพืช และถั่ว พวกเขาบริโภคผลิตภัณฑ์จากนม เช่น ชีส และโยเกิร์ต ซึ่งผัก นอกจากนี้ยังมี ข้าวสาลี ข้าวฟ่าง ถั่ว ซึ่งแทบจะไม่กินเนื้อสัตว์เลย อาหารของพวกเขาจะอุดมไปด้วย สารต้านอนุมูลอิสระและไฟเบอร์

## ความไม่เครียด

ชาวฮุนซาสามารถจัดการในด้านการใช้ชีวิตที่ปราศจากความเครียด และอิมเมียมอยู่ตลอดเวลา ซึ่งเชื่อว่าเป็นปัจจัยที่ช่วยให้พวกเขามีสุขภาพดี และมีอายุยืนยาว

## วิถีชีวิต

ชาวฮุนซาส่วนใหญ่ทำการเกษตร เลี้ยงสัตว์ ปลูกผักผลไม้ ทำให้มีการเคลื่อนไหวทางร่างกายอยู่ตลอด และถือว่าออกกำลังกายไปในตัว นอกจากนี้ยังชอบเดินประมาณ 5 ถึง 10 กิโลเมตรต่อวัน

## น้ำ

ชาวฮุนซาดื่มน้ำโดยไม่มีการกรองใดๆ เชื่อกันว่าคุณภาพน้ำในหุบเขามีความบริสุทธิ์ และสะอาด อาจเป็นปัจจัยหนึ่งที่ส่งผลให้ชาวฮุนซามีสุขภาพที่ดี แหล่งน้ำในหุบเขามาจากธารน้ำแข็งในภูเขา และกรองผ่านชั้นหินและทราย ซึ่งทำให้น้ำบริสุทธิ์ตามธรรมชาติ



**วันที่ 4**

**คารีมาบัด - พาสส์ - ซอสท์ - คารีมาบัด**

**B**

**L**

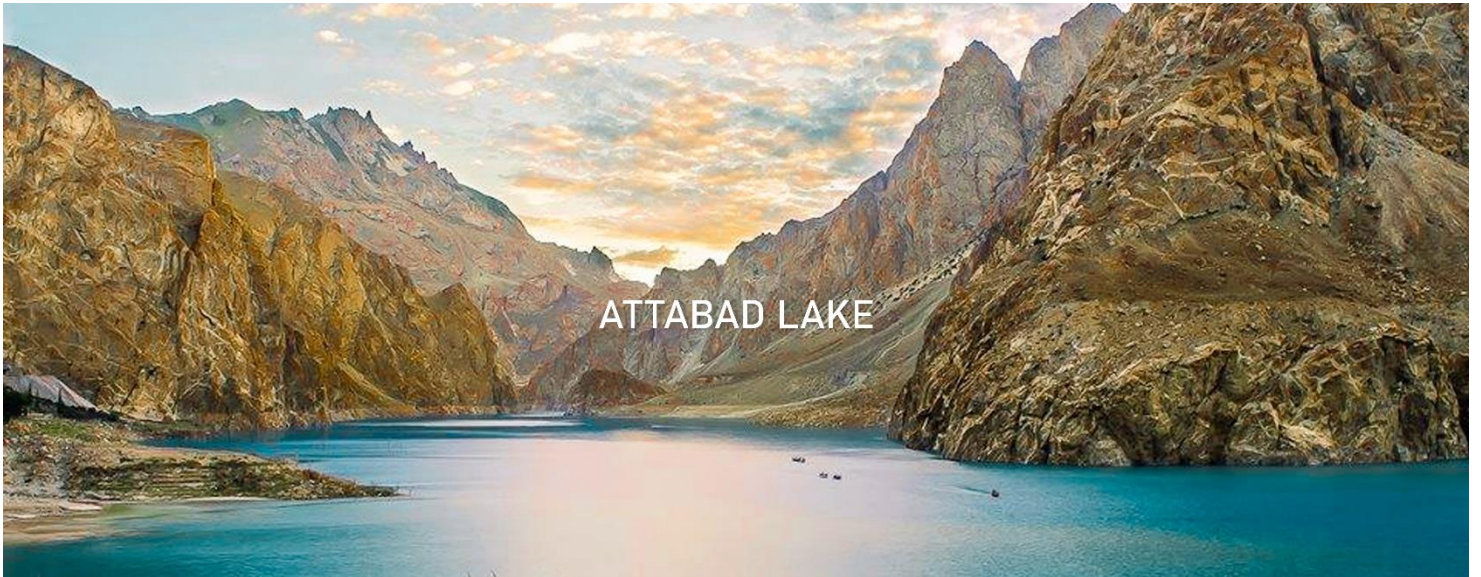
**D**

**เช้า**

**บริการอาหารเช้า ณ โรงแรม**

**จากนั้น**

นำท่านเดินทางไป **หุบเขาฮุนซาบน (Upper Hunza)** ซึ่งอยู่ในเขตภูมิภาคโกจาล (Gojal Region) นำท่านเดินทางสู่ **ทะเลสาบออตตาบัด (Attabad Lake)** ทะเลสาบตั้งอยู่ในหุบเขาฮุนซา เกิดจากดินถล่มเพราะแผ่นดินไหวเมื่อปี 2009 ลงมาปิดกั้นการไหลของน้ำในแม่น้ำฮุนซาจึงเกิดเป็นทะเลสาบแห่งนี้ ทะเลสาบมีความยาว 21 เมตร และลึก 103 เมตร ทางกรจีนได้ช่วยสร้างอุโมงค์ผ่านภูเขาเพื่อเชื่อมกับถนนคาราโครัมใหม่ที่ใช้กันอยู่ในปัจจุบัน





**สัมผัสประสบการณ์ล่องเรือชมทะเลสาบอ้ตดาบ้ด** ชมความงดงามของทะเลสาบสีฟ้าราวกับเทอร์ควอยซ์ตัดกับเทือกเขาที่มีหิมะปกคลุม และวิวทิวทัศน์สวย 360 องศา เดินทางสู่ **พาสส์ (Passu)**..เป็นหมู่บ้านเล็กๆ ที่ตั้งอยู่ในหุบเขาโกจาล (Gojal) แต่มีดีที่วิวทิวทัศน์สุดอลังการ นำท่านชม **สะพานแขวนฮุสไซนี (Hussani Suspension Bridge)** สะพานแขวนเหนือทะเลสาบโบริท ชาวบ้านใช้สัญจรไปมาระหว่างหมู่บ้าน สร้างขึ้นตั้งแต่ปี ค.ศ.1978 โดยใช้สลิงธรรมดากับไม้ สะพานแห่งนี้เรียกได้ว่าเป็นสะพานวัดใจเลยทีเดียว ก็ือเป็นอีกหนึ่งจุดสำหรับนักถ่ายรูปที่ไม่ควรพลาด

กลางวัน

บริการอาหารกลางวัน ณ ภัตตาคาร



นำท่านชม **ทะเลสาบบอริท (Borith Lake)** เป็นทะเลสาบที่ตั้งอยู่เหนือหุบเขาสูงชัน ตั้งอยู่ที่ระดับความสูงประมาณ 2,700 เมตรเหนือระดับน้ำทะเล ทะเลสาบบอริทมีความยาวประมาณ 1 กิโลเมตร กว้างประมาณ 200 เมตร ลึกประมาณ 50 เมตร น้ำทะเลสาบใสสะอาดราวกับคริสตัล ล้อมรอบด้วยภูเขาสูงชัน





เดินทางต่อชม **ธารน้ำแข็งพาสสุ (Passu Glacier)** ธารน้ำแข็งสีขาวที่สามารถมองเห็นได้  
อย่างชัดเจนจากบนคาราโครัมไฮเวย์ เพลินเพลินกับความมหัศจรรย์ของธารน้ำแข็งโดยฉาก  
หลังเป็นภูเขาน้ำแข็งสีขาวตัดกับท้องฟ้าสีน้ำเงินที่สวยงาม





ชมความยิ่งใหญ่ของ **ภูเขาวินัยแห่งพาสสุ (Passu Cathedrals)** ความแปลกตาของสันเขาที่ยอดแหลมทรงกรวยคล้ายวิหารกอธิคทางฝั่งยุโรปนับร้อยยอดอันเป็นที่มาของชื่อเขาแห่งนี้..ชม **ธารน้ำแข็งบาตุร่า (Batura Glacier)** ความยาวกว่า 57 กิโลเมตร เนื้อที่กว่า 285 ตารางกิโลเมตร ธารน้ำแข็งบาตุร่าเป็นธารน้ำแข็งที่ยาวที่สุดลำดับที่ 5 นอกเขตขั้วโลก..เดินทางถึง **เมืองซอสท์ (Sost)** เมืองชายแดนเล็กของปากีสถาน ด้านสุดท้าย เมืองนี้เป็นเมืองเล็กๆแต่เป็นเมืองท่าที่สำคัญของการค้าระหว่างปากีสถานกับประเทศจีน...oemjko  
เดินทางกลับคารีมาบัต



ค่า บริการอาหารค่า ณ โรงแรม





ที่พัก: Karimabad Darba Hotel หรือเทียบเท่า

**วันที่ 5**

**B**

**L**

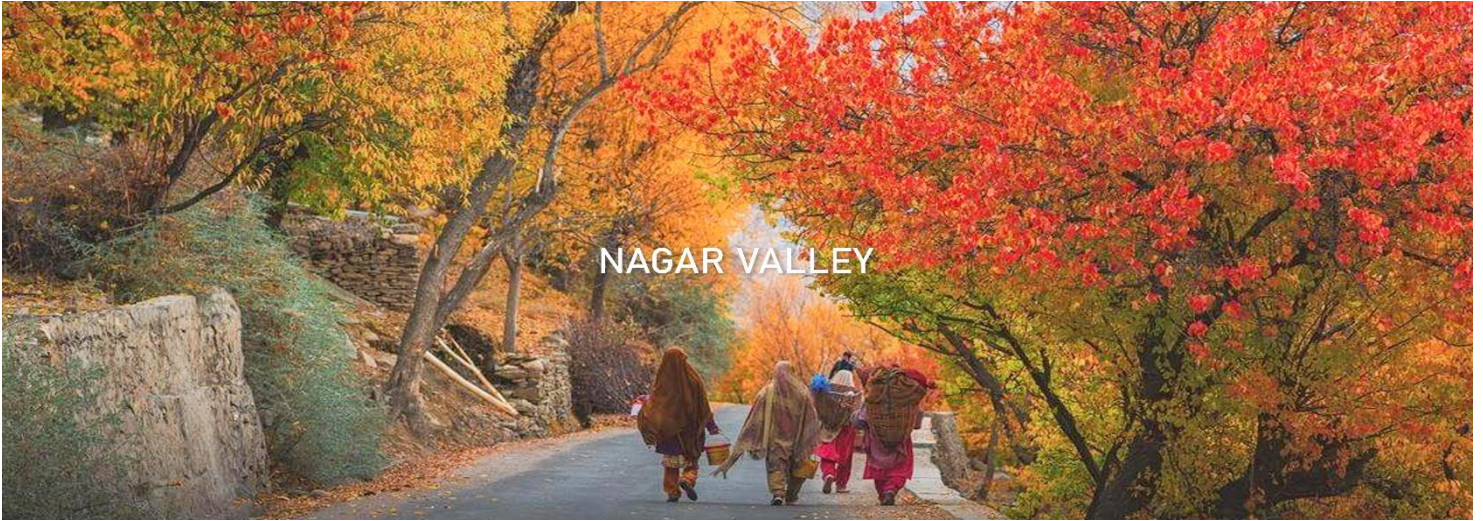
**D**

**คาริมาบัด - หุบเขานาการ์ - สอปเปอร์กราเซีย - ดุยเกอร์**

**เช้า** บริการอาหารเช้า ณ โรงแรม

**\*\*\* วันนี้แนะนำว่านำขนมไปแจกเด็กๆและถ่ายรูปกับเด็กๆ  
แล้วจะรู้ว่าเด็กๆที่นี่น่ารักขนาดไหน\*\*\***

**จากนั้น** นั่งรถจี๊ปมุ่งหน้าสู่ **หุบเขานาการ์ (Nagar valley)** หุบเขาที่อยู่บนระดับความสูงเฉลี่ยเกิน 3,000 เมตรจากระดับน้ำทะเล หุบเขาแห่งนี้เป็นที่ตั้งยอดเขาสูงอันดับต้นๆของโลกหลายยอด ไม่ว่าจะเป็น รากาโปชิ (Rakaposhi), ดิราน (Diran Peak), โกลเดนพีค (Golden Peak) รวมถึง รัชพีค (Rush Peak) นาการ์ในอดีตเคยเป็นนครรัฐและมีกษัตริย์หลายพระองค์ปกครองมากกว่า 1,200 ปี จนกระทั่งล่มสลายลงในค.ศ.1974





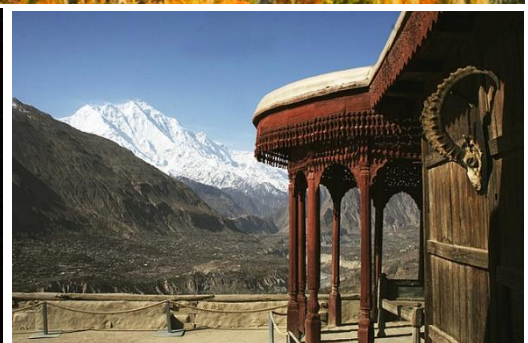
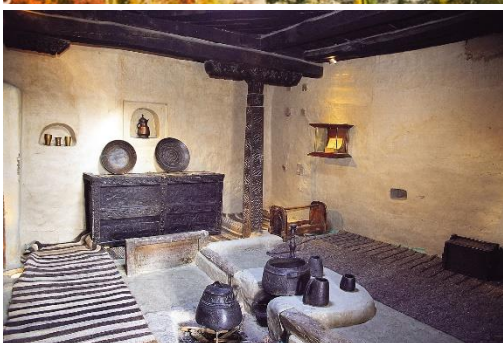
ระหว่างทางที่รถไต่เขาเลียบริมหน้าผาขึ้นไป บอกเลยว่าเป็นหนึ่งในสถานที่ที่มหัศจรรย์มากๆ เห็นทั้งวิวภูเขา ต้นไม้ หมู่บ้านเล็กๆที่ทำนาขั้นบันได เลี้ยงสัตว์ เช่น วัว แพะ แกะ...เดินทางจนถึง **หมู่บ้านฮอปเปอร์**

กลางวัน      บริการอาหารกลางวัน ณ ภัตตาคาร



บ่าย      นำท่านชม **ฮอปเปอร์กราชเซีย (Hopper Glacier)** ธารน้ำแข็งขนาดใหญ่ในเขตหมู่บ้านฮอปเปอร์ ตั้งอยู่สูงจากระดับน้ำทะเล 2,878 เมตร การชมธารน้ำแข็งต้องเดินขึ้นมาหน่อย แต่รับรองว่าวิวความอลังการของธารน้ำแข็งที่นิ่งแนบเนียนความโดดเด่นของฮอปเปอร์กราชเซียคือมีสีดำเกิดจากการทับถมของหิมะอย่างยาวนาน...นั่งรถจี๊ปกลับคาริมาบัด นำท่านชม **ป้อมปราการบัลติท (Baltit Fort)** ระหว่างทางไปป้อมจะเป็นทางเดินขึ้นเนินเขาเหนื่อยหน่อยแต่รับรองว่าคุ้มค่าสุดๆ สองข้างทางเต็มไปด้วยร้านค้าให้เลือกซื้อกันได้อย่างเพลิดเพลินทั้งผลไม้อบแห้ง ถั่วชนิดต่างๆ เครื่องแต่งกาย เครื่องประดับต่างๆ น้ำมันแอฟริคอต





ป้อมบัลติท...ตั้งตระหง่านอยู่เหนือเมืองคาริมาบัด สร้างขึ้นมานานกว่า 700 ปี โดยในช่วงเริ่มต้นนั้นผู้ปกครองของเมืองคาริมาบัดได้แต่งงานกับเจ้าหญิงแห่งรัฐบัลติสถาน (Baltistan) ซึ่งเป็นสถาปัตยกรรมที่ได้รับอิทธิพลจากฝั่งของทิเบตค่อนข้างมาก ป้อมบัลติทเป็นหนึ่งใน



ป้อมที่ถูกบรรจุเข้าสู่โครงการการบูรณะซ่อมแซมกลายเป็นพิพิธภัณฑ์ที่แสดงถึงเรื่องราวในอดีตที่น่าสนใจจำนวนมาก จากบริเวณนี้เราจะสามารถมองเห็นทัศนียภาพของหุบเขาสูงชันได้อย่างสวยงามอีกจุดหนึ่งของเส้นทางคาราโครัมไฮเวย์ที่ไม่ควรพลาดจริงๆ...นำท่านไป ดยเกอร์

ค่ำ

บริการอาหารค่ำ ณ โรงแรม



ที่พัก: Duiker Eagle's nest hotel Hotel หรือเทียบเท่า

วันที่ 6

ดยเกอร์ - คารีมาบัด - กิลกิต

B

L

D

เช้าตรู่

ชมวิวยอดเขาเลดี้ฟิงเกอร์ (Lady Finger Peak) ยอดเขาทะเลทะเลเมฆ สกอตทุกสายตาที่ได้พบเห็น ตั้งอยู่ตรงขอบชายแดนตะวันตกของเขตคาราโครัม (Karakoram) บริเวณเหนือหุบเขา Hunsu Valley โดยลักษณะของยอดเขาจะเป็นยอดแหลมๆ ซึ่งหากมองบางมุมก็จะคล้ายกับนิ้วมือของผู้หญิง ซึ่งเป็นที่มาของชื่อยอดเขาแห่งนี้นั่นเองยอดเขานิ้วมือของผู้หญิงสาวนี้ตั้งอยู่สูงเหนือระดับน้ำทะเลถึง 6,000 เมตร



มีตำนานเล่าว่า...เมื่อในอดีต เจ้าชายโคซาร์แห่งแคว้นบัลติสถาน ได้เดินทางผจญภัยมาที่แถบภูเขาสูงชันแห่งนี้ และได้พบกับเจ้าหญิงทรงพระนามว่า "นุบลี" พระองค์ได้ทำการอภิเษกกับพระนาง แต่แล้วพระองค์ก็ได้รู้ข่าวว่ามเหสีเอกของพระองค์ที่บัลติสถานถูกลักพาตัวไปโดย



กษัตริย์ของอีกแคว้นแคว้นหนึ่ง พระองค์จึงทรงเตรียมตัวเดินทางกลับในทันทีและทรงพาเจ้าหญิงบุบลิมาที่ยอดเขาแห่งนี้ โดยมอบถุงข้าวสารกับแม่ไก่หนึ่งตัวให้กับเจ้าหญิง เมื่อเจ้าหญิงทรงถามพระองค์ว่าจะกลับมาเมื่อไหร่ พระองค์ก็ตอบว่า "ทุกๆหนึ่งปี ให้ป้อนข้าวสารกับแม่ไก่ตัวนี้ 1 เมล็ด และเมื่อข้าวสารหมดถุงเมื่อไหร่ เราก็คงกลับมา" ซึ่งตำนานยังกล่าวต่ออีกว่าเจ้าหญิงยังคงรอเจ้าชายมาจนตราบถึงทุกวันนี้

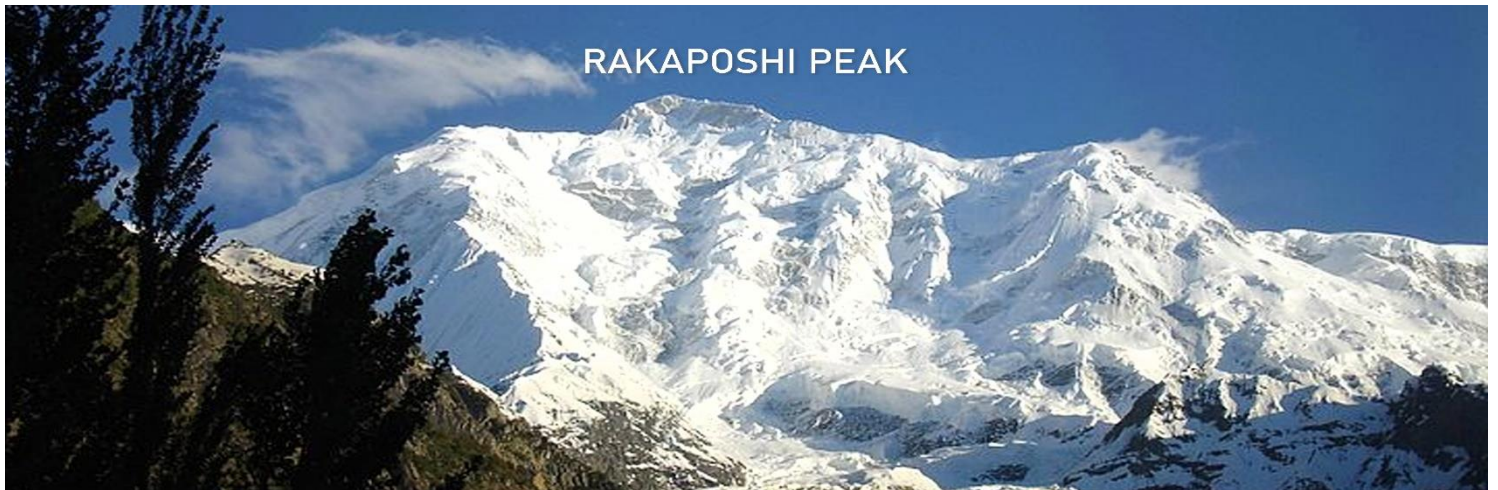
เช้า บริการอาหารเช้า ณ โรงแรม



นำท่านชม **ป้อมปราการอัลติท (Altit Fort)** ระหว่างทางผ่านหมู่บ้านและร้านค้าต่างๆ ป้อมปราการอัลติท ป้อมโบราณ เดิมเป็นที่ตั้งของผู้ปกครองของรัฐสุ่นซ่าที่เรียกว่า Mir ต่อมา ย้ายไปอยู่ที่ป้อมบัลดิทที่อายุน้อยกว่า ตั้งบนพื้นที่ที่สูงกว่า ใหญ่กว่า และมองเห็นข้าศึกจากทุกทิศทาง จากบริเวณนี้เราจะสามารถมองเห็นวิวถนนคาราโครัมไฮเวย์จากมุมสูงสวยงามสุดๆ...นำท่านเดินทางไปกิลกิต ระหว่างทางชม **วิวเทือกเขาราคาโปชิ (Rakaposhi)**



ความสูง 7,788 เมตรเหนือระดับน้ำทะเล เป็นภูเขาที่สูงอันดับ 27 ของโลก คำว่า "ราคาโปชิ" มีความหมายว่า "หิมะปกคลุม"



**กลางวัน**    **บริการอาหารกลางวัน ณ ภัตตาคาร**

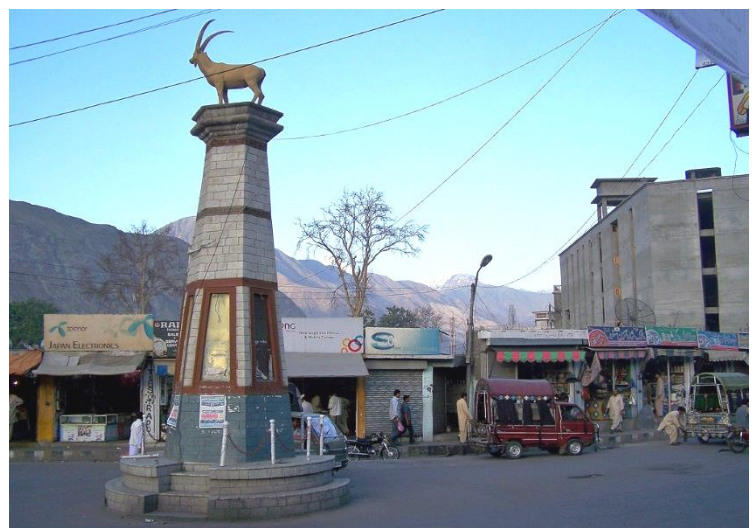
**บ่าย**    เดินทางต่อไปกิลกิต นำท่านชม **เส้นทางสายไหมโบราณ (Old silk road)**..เครือข่ายการค้าโบราณที่เชื่อมต่อ เมืองต่างๆ เข้าด้วยกัน ผ่านกองคาราวานพ่อค้าที่เดินทางจากบ้านเกิดเมืองนอนไปค้าขายยังต่างแดน เส้นทางสายไหมมีระยะทางยาวกว่า 4 พันไมล์ เริ่มต้นจากเมืองฉางอัน (Chang'an) ทางตอนกลางของประเทศจีน ข้ามผ่านทะเลทรายในเอเชียกลางไปสิ้นสุดที่เมืองแอนติออก (Antioch) ในประเทศตุรกี เส้นทางสายไหมเริ่มต้นเมื่อ 130 ปีก่อนคริสตกาล ในรัชสมัยพระเจ้าฮั่นอู่ตี้ (Emperor Wu of Han) จักรพรรดิจีนราชวงศ์ฮั่น (Han Dynasty) พระองค์เห็นว่าแผ่นดินจีนมีของดีมากมาย โดยเฉพาะผ้าไหมที่ไม่มีดินแดนใดในโลกล่วงรู้กรรมวิธีการผลิตในครั้งนั้น ฮั่นอู่ตี้จึงส่งราชทูตนามว่า จางเชียน (Zhang Qian) ไปเจริญสัมพันธไมตรีกับชนเผ่าเร่ร่อนที่อาศัยในทะเลทรายมณฑลกานซู (Gansu Province) เมื่อชนเผ่าต่าง ๆ ได้รู้จักผ้าไหมเป็นครั้งแรก ชื่อเสียงของผืนผ้าเรียบลื่นเนื้อละเอียดก็ร่ำลือระบือไกล ทำให้ความต้องการผ้าไหมในดินแดนตะวันตกเพิ่มมากขึ้น





เส้นทางการค้าผ้าไหมจึงเริ่มต้นขึ้นที่ฉางอัน เมืองหลวงราชวงศ์ฮั่นในครั้งนั้น ก่อนเชื่อมต่อกับเส้นทางการค้าต่าง ๆ จนกลายเป็นเครือข่ายเส้นทางสายไหมทางบกในเวลาต่อมา ตลอดระยะเวลาที่ผ่านปี การค้าขายบนเส้นทางสายไหมได้รับผลกระทบจากวิกฤติการณ์โลกหลายครั้ง ไม่ว่าจะเป็นการล่มสลายของจักรวรรดิโรมันตะวันตกใน ค.ศ. 476 การรุกรานของชนเผ่ามองโกลในสมัยราชวงศ์จิน (Jin Dynasty) รวมถึงนโยบายจักรวรรดิออตโตมันที่ห้ามการค้าขายกับต่างแดนใน ค.ศ. 1453 เหตุการณ์เหล่านี้นำไปสู่การหยุดชะงักของการค้าบนเส้นทางสายไหม เมืองต่าง ๆ ที่มีรายได้หลักจากการค้ากับต่างแดนจึงพากันล่มสลายไปตาม ๆ กัน อย่างไรก็ตาม เส้นทางสายไหมถูกลดบทบาทอย่างแท้จริงเมื่อครั้งที่คริสโตเฟอร์ โคลัมบัส นักสำรวจชาวอิตาลีค้นพบทวีปอเมริกาใน ค.ศ. 1492 นับแต่นั้นเป็นต้นมา ชาวตะวันตกต่างหันมาแสวงหาความมั่งคั่งจากทวีปโลกใหม่ เกิดเป็นเส้นทางการค้ามหาสมุทรแอตแลนติกที่เชื่อมต่อยุโรป แอฟริกา และอเมริกาเข้าด้วยกัน เส้นทางสายไหมที่มีมาแต่โบราณจึงหมดความสำคัญลงที่สุดในที่สุด เดินทางถึงเมือง **กิลกิต (Gilgit)** เคยเป็นจุดแวะสำคัญในเส้นทางสายไหม นอกเหนือจากการค้าผ้าไหม เครื่องเทศ และสินค้าอื่นๆ แล้ว เส้นทางเครือข่ายนี้มีบทบาทสำคัญในการเป็นทางผ่านถ่ายทอดวัฒนธรรม ศาสนา และอารยธรรมมานานหลายศตวรรษ และยังเป็นหนึ่งในเส้นทางการเผยแพร่พระพุทธศาสนาจากอินเดียไปสู่เอเชียอีกด้วย นำท่านไปชม **ย่านการค้ากิลกิต (Gilgit Bazaar)** ตลาดขนาดใหญ่ในตัวเมืองกิลกิต อิสระให้ท่านได้ช้อปปิ้งสินค้าท้องถิ่น และของฝากไปเป็นของที่ระลึก อาทิ แอปริคอตตากแห้ง ภาชนะเครื่องเคลือบ และพรม นอกจากนี้ยังมีสตรีกฟู้ดให้เลือกซื้อทานกันอย่างจุใจ





ค่า บริการอาหารค่า ณ โรงแรม



ที่พัก: Gilgit Serena Hotel หรือเทียบเท่า

วันที่ 7

กิลกิต - ซีราส - เบชาม

B

L

D

เช้า บริการอาหารเช้า ณ โรงแรม

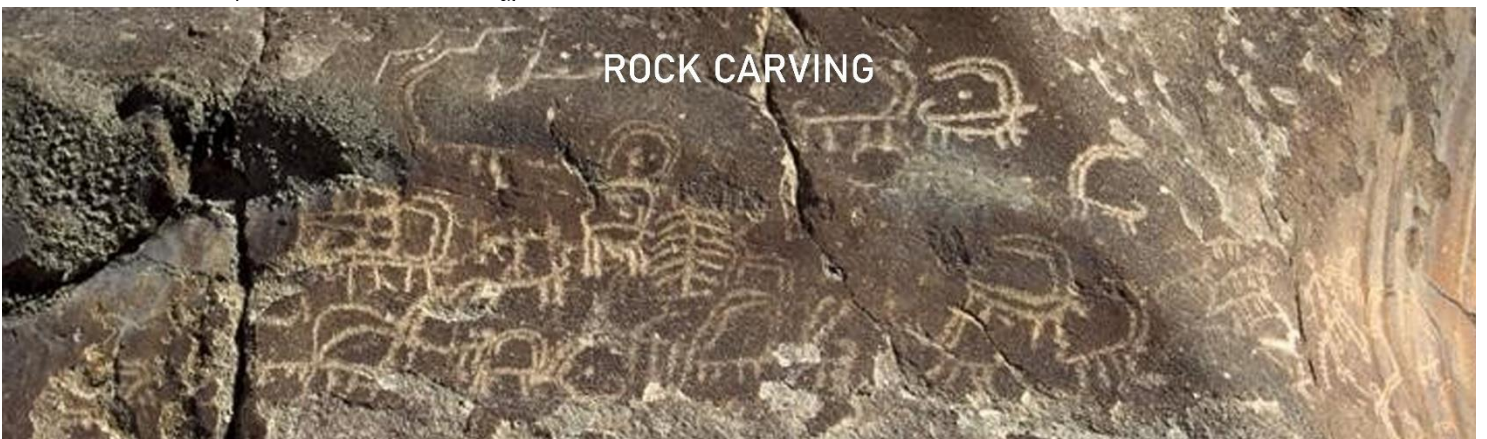
จากนั้น

นำท่านเดินทางสู่ **เบชาม (Besham)** ระยะทาง **438 ก.ม.** ใช้เวลาเดินทางประมาณ **10-11 ชั่วโมง** ระหว่างทางชม **จุดตัดของ 3 แนวเทือกเขา** คือ เทือกเขาคาราโครัม (Karakoram) เทือกเขฮินดูกูช (Hindukush) และ เทือกเขาหิมาลัย (Himalayas) โดยมีแม่น้ำกิลกิต (Gilgit river) และ แม่น้ำสินธุ (Indus river) ไหลมาบรรจบกัน





ระหว่างทางผ่าน **เมืองซีลาส (Chilas)** นำท่านชม **หินแกะสลัก (Rock Carving)** โขดหินจารึกเหล่านี้จะปรากฏให้เห็นเป็นระยะตลอดเส้นทางสายไหม เส้นทางที่เคยมีพ่อค้าวาณิชมากมายผ่านไปมา โดยที่เมืองซีลาสนี้ ถือเป็นจุดศูนย์รวมโขดหินจารึกภาพโบราณที่ยิ่งใหญ่ที่สุด มีการค้นพบหลักฐานมากกว่า 20,000 ชิ้น



**กลางวัน** บริการอาหารกลางวัน ณ ภัตตาคาร  
เดินทางต่อจนถึงเมืองเบซาม.....ชมวิวระหว่างทางทั้งภูเขา หมู่บ้านและแม่น้ำ และวิถีชีวิตของชาวปากีสถาน



ค่ำ

บริการอาหารค่ำ ณ โรงแรม



ที่พัก: Besham Hilton หรือเทียบเท่า

วันที่ 8

เบชาม - ตักศิลา - อิสลามาบัด

B

L

D

เช้า

บริการอาหารเช้า ณ โรงแรม

จากนั้น

นำท่านเดินทางกลับ **อิสลามาบัด (Islamabad)** ระยะทาง **267 ก.ม.** ใช้เวลาเดินทาง **ประมาณ 4-5 ชั่วโมง** นำท่านชม **อนุสาวรีย์คาราโครัมไฮเวย์ (Monument of Karakoram Highways)** ถ่ายรูปเป็นที่ระลึกกับอนุสรณ์สถานที่สร้างขึ้นบนเส้นทางแห่งนี้



ระหว่างทางนำท่านแวะชมเมือง **ตักศิลา (Taxila)** นครโบราณ อดีตที่รุ่งเรืองด้วยพุทธศาสนา อดีตเป็นนครหลวงแห่งแคว้นคันธาระ (Ghandara) เดิมชื่อว่า ตักชาศิลา-Takshasila เป็นภาษาสันสกฤต ต่อมาเมื่ออเล็กซานเดอร์มหาราชรุกรานอินเดียเมื่อ 326 ปีก่อนคริสตกาล ได้มาหยุดพักที่เมืองนี้แล้วเปลี่ยนชื่อเป็น ตักศิลา-Taxila ...เมืองตักสิลาถือว่าเป็นเมืองมหาวิทยาลัยอันยิ่งใหญ่ของโลกที่มีมาก่อนพุทธกาล และเป็นศูนย์กลางการศึกษาของพราหมณ์ และในยุคที่พุทธศาสนาเจริญ เมืองนี้ก็กลายเป็นแหล่งศึกษาที่สำคัญของพุทธศาสนา มีนักศึกษาจากทั่วทุกทิศ ทั้งในอินเดีย และเพื่อนบ้านใกล้เคียง ทั้งเปอร์เซีย





และประเทศทางแถบเอเชียกลางมาเล่าเรียน ยุคนั้นไม่ว่าใครจะศึกษาศิลปวิทยาการ หรือ ศาสตร์แขนงใดก็ตาม ก็จะต้องไปศึกษากันที่ดักศิลา รวมทั้งแพทยศาสตร์ และเป็นทีกล่าวขาน กันว่าใครสำเร็จสรรพวิทยาไม่ว่าศาสตร์ใดจากดักศิลาแห่งนี้ ก็จะได้รับยกย่องและเป็นที เชื่อถือกันอย่างมากในสังคม ดังเช่นหมอชีวกโกมารภัจจ์ ก็สำเร็จวิชา การแพทย์จาก มหาวิทยาลัยดักศิลาแห่งนี้ สมัยพระเจ้าอโศกมหาราช ดักศิลาเป็นนครที่รุ่งเรืองด้วยพุทธ ศาสนา ซึ่งเติบโตขึ้นมาพร้อมๆ กับศาสนา เช่น และฮินดู ต่อมาในสมัยหลวงจีนเหียนจิ่งหรือ พระถังซำจั๋งมาสืบพระพุทธศาสนาในอินเดียเมื่อพ.ศ.1186 ท่านได้บันทึกว่า เมืองดักสิลาดก อยู่ในสภาพเสื่อมโทรม และเป็นเพียงเมืองหนึ่งในแคว้นกัษมีระหรือแคชเมียร์ (ปัจจุบันอยู่ใน เขตราวัลปินดี ประเทศปากีสถาน) โบสถ์และวิหาร สถานศึกษาก็ถูกทำลายจนหมดสิ้น จากนั้น มาก็ไม่ปรากฏเรื่องเมืองดักสิลาอีกเลยดักศิลาถูกบรรจุเป็นหนึ่งในเส้นทางท่องเที่ยวหลักข ปากีสถาน ซึ่งองค์การยูเนสโกได้ให้ความสำคัญอย่างมากกับเมืองดักสิลา ปัจจุบันดักสิลาอยู่ ในเขตประเทศปากีสถาน แม้จะคงเหลือเพียงซากปรักหักพัง แต่อดีตพุทธนครโบราณอัน รุ่งเรืองแห่งนี้ก็ได้รับการขึ้นทะเบียนเป็นเมืองมรดกโลกจากองค์การยูเนสโกมาตั้งแต่ ปี ค.ศ. 1980

กลางวัน

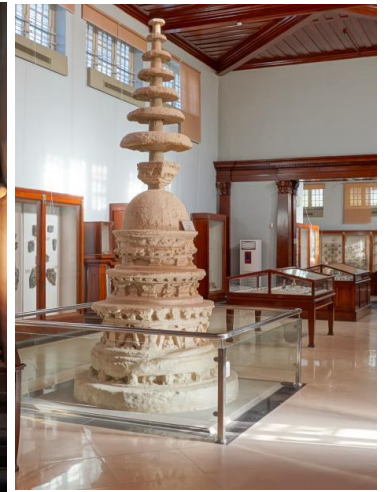
บริการอาหารกลางวัน ณ ภัตตาคาร

นำท่านชม **อารามพุทธจุเลียน (Julian Monastery)** โบราณสถานทีสะท้อนให้เห็นถึง ความยิ่งใหญ่ของพระพุทธศาสนาในพื้นที่บริเวณนี้ ซึ่งเป็นวัดหรืออารามโบราณบนเนินเขา ความสูง 300 ฟุต บนลานกว้างรายล้อมด้วยกำแพงห้องขนาดเล็ก คงเหลือแต่ฐานพระสถูปให้ เห็นและจินตนาการถึงความรุ่งเรืองเมื่อครั้งอดีต **พิพิธภัณฑ์ดักศิลา (Taxila Museum)**



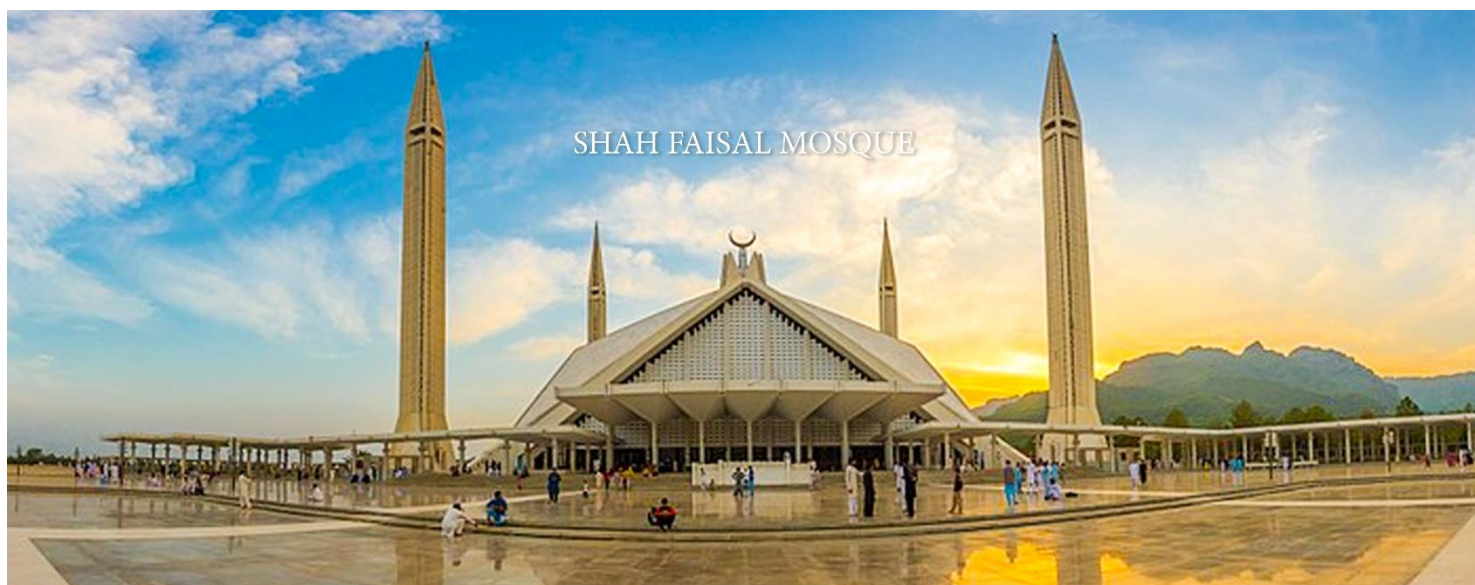
เก็บรวบรวมหลักฐานความเป็นอยู่และภูมิปัญญาของชาวต่างยุคต่าง ๆ รวมถึงซากสฤปเจดีย์ วัดวาอาราม เกรียณกรีกในยุคสมัยพระเจ้าอเล็กซานเดอร์มหาราช และพระพุทธรูปสมัยคันธาระจำนวนมาก

**โบราณเซอกัป (Sirkap)** สร้างขึ้นในราวครึ่งแรกของศตวรรษที่ 2 ก่อนคริสตกาล โดยพวกแบคเตรียนและกรีก จากสภาพการขุดค้นทางโบราณคดี ได้พิสูจน์ทราบถึงการเป็นเมืองขนาดใหญ่ที่รุ่งเรืองในอดีต จากร่องรอยการอยู่อาศัยของชุมชนจำนวนมากในยุคนั้นที่มีระบบผังเมืองสมบูรณ์ มีการวางระบบผังเมือง





นำท่านเดินทางสู่ **อิสลามาบัด (Islamabad)** เมืองหลวงของประเทศปากีสถาน ตั้งอยู่ในเขตการปกครองเมืองหลวงอิสลามาบัด มีพื้นที่ 906 ตารางกิโลเมตร กรุงอิสลามาบัดสร้างขึ้นในคริสต์ทศวรรษ 1960 เพื่อเป็นเมืองหลวงของประเทศแทนนครการาจี นำท่านชม **มัสยิดไฟซาล (Faisal Mosque)** ตั้งอยู่บริเวณเชิงเขามาร์กาลา (Margalla Hills) มัสยิดนี้ประกอบด้วย การออกแบบร่วมสมัยมีชั้นนอกของอาคาร 8 ด้านซึ่งได้รับแรงบันดาลใจมาจากกระโจมเบดูอิน (Bedouin tent) เริ่มต้นก่อสร้างในปี 1976 โดยสมเด็จพระราชาธิบดีไฟซาลแห่งซาอุดีอาระเบีย พระราชทานงบประมาณ 120 ล้านดอลลาร์สหรัฐ และมัสยิดนี้ตั้งชื่อจากพระนามของพระองค์ งานออกแบบที่แปลกใหม่นี้เป็นผลงานของสถาปนิกชาวตุรกี Vedat Dalokay ซึ่งได้รับการคัดเลือกจากการประกวดในระดับนานาชาติ มัสยิดนี้เป็นมัสยิดที่ใหญ่ที่สุดในประเทศปากีสถาน และเคยดำรงตำแหน่งมัสยิดที่ใหญ่ที่สุดในโลกตั้งแต่ปี 1986-1993



**ค่ำ** บริการอาหารค่ำ ณ ภัตตาคาร...นำท่านช้อปปิ้งก่อนกลับบ้าน และนำท่านเดินทางสู่ สนามบินอิสลามาบัด

**23.20 น.** ออกเดินทางจากสู่ กรุงเทพฯ โดยสายการบินไทย เที่ยวบินที่ **TG 350** (บริการอาหารและเครื่องดื่มบนเครื่อง)

**วันที่ 9**  
กรุงเทพฯ

**06.25 น.** เดินทางถึง **สนามบินสุวรรณภูมิ** โดยสวัสดิภาพ



\*\*\*\*\*

อัตราค่าใช้จ่าย: ราคาเริ่มต้น คณะผู้ใหญ่ 14-16 ท่าน Useen ปากีสถาน สการ์ตूर 9 วัน 7 คืน  
เนื่องจากเป็นตั๋วเครื่องบินเป็นแบบหมู่คณะ ไม่สามารถ Refund ได้ทุกกรณีตามเงื่อนไขที่สายการบินกำหนด

กำหนดวันเดินทาง	อัตราค่าบริการหมายเหตุ: ผู้ใหญ่ (12 ปี ขึ้นไป) เดินทางตั้งแต่ 20 ท่านขึ้นไป	
	ผู้ใหญ่พัก 2 ท่าน(ห้องละ 2-3 ท่าน)	พักเดี่ยวเพิ่ม
7-15 ธันวาคม 2567 8-16 กุมภาพันธ์ 2568	69,900.-	11,500

มีตั๋วเครื่องบินแล้ว หักค่าตัว 14,000.- บาท

เงื่อนไขการจองทัวร์

ยืนยันทริป: โอนเงินมัดจำสำรองที่นั่ง **ท่านละ 25,000 บาท** หลังจากเจ้าหน้าที่กำหนด พร้อมสำเนาหน้า  
พาสปอร์ตผู้เดินทางหมายเลขสะสมไมล์ของการบินไทย และเอกสารสำหรับการทำวีซ่า  
งวดที่ 2 : ชำระภายใน 30 ก่อนออกเดินทาง หรือตามเจ้าหน้าที่กำหนด

\*\*ราคาอาจมีการปรับขึ้น – ลง ตามราคาน้ำมันที่ปรับขึ้นลง แต่จะปรับตามความเป็นจริงที่สายการบิน  
ประกาศปรับและที่มีเอกสารยืนยันเท่านั้น

ฟรีค่าธรรมเนียมปากีสถาน



#### อัตราค่าใช้จ่ายรวม

- ✓ ค่าตั๋วเครื่องบินไป-กลับชั้นประหยัด โดยสายการบินไทย เส้นทาง กรุงเทพฯ – อิสลามาบัด - กรุงเทพฯ(กระเป๋าเดินทางเพื่อโหลด  
ท่านละ 1 ใบ น้ำหนักไม่เกิน 20 กก. /กระเป๋าถือขึ้นเครื่อง 1 ใบน้ำหนักไม่เกิน 7 กก)
- ✓ ค่าภาษีสนามบิน ค่าภาษีน้ำมัน และค่าประกันภัยทางอากาศ (ประเทศตามระบุในโปรแกรมทัวร์)
- ✓ ค่าที่พักโรงแรมตามที่ระบุตลอดการเดินทางพักห้องคู่ ตามรายการระบุ (อาจมีการเปลี่ยนแปลงได้ตามความเหมาะสม)
- ✓ ค่าอาหารทุกมื้อตามรายการระบุ(เป็นอาหารท้องถิ่นแบบอิสลามทานง่ายและมีอาหารไทยเสริม ทุกมื้อ)
- ✓ น้ำเปล่าท่านละ 2 ขวด/ท่าน ต่อวัน
- ✓ ฟรีค่าธรรมเนียมวีซ่าปากีสถานแบบท่องเที่ยว
- ✓ ค่าพาหนะ รถรับ-ส่ง ตลอดการเดินทาง ตามรายการระบุ
- ✓ ค่าธรรมเนียมเข้าชมสถานที่ตามรายการระบุ
- ✓ **ค่าประกันภัยการเดินทางอุบัติเหตุและสุขภาพแบบบุคคล (Asia Plus Basic )**
  - วงเงินคุ้มครอง 1,000,000 บาท /คน
  - ค่ารักษาพยาบาลในต่างประเทศวงเงิน 2,000,000 บาท
  - ค่ารักษาพยาบาลต่อเนื่องในประเทศไทย 50,000 บาท
  - ค่ารักษาพยาบาลครั้งแรกในประเทศไทย 100,000 บาท



\*\*\*\*กรณีการรักษาพยาบาลต่อเนื่องในประเทศไทยผู้เอาประกันภัยต้องขอรับการรักษาพยาบาลในประเทศไทยภายใน 24 ชั่วโมง นับจากวันที่เดินทางกลับถึงประเทศไทย และ รับการรักษาต่อเนื่องไม่เกิน 7 วันนับจากวันที่ได้รับการรักษาครั้งแรกในประเทศไทย  
\*\*\*\*กรณีที่ผู้เอาประกันภัยได้รับการรักษาพยาบาลที่ต่างประเทศผู้เอาประกันภัยมีกำหนดเวลา 7 วันนับจากวันที่เดินทางกลับถึงประเทศไทยที่จะรับการรักษาต่อเนื่องในประเทศไทย  
หมายเหตุ : คู่ครองผู้เอาประกันภัยอายุสูงกว่า 75-85 ปี จ่ายเบี้ย 50 % ของจำนวนเงินเอาประกันภัย วงเงินคุ้มครองอาหารเป็นพืช (โดยแพทย์จะต้องระบุในใบรับรองแพทย์ว่า อาหารเป็นพืชเท่านั้น) แต่ทั้งนี้ย่อมอยู่ในข้อจำกัดที่มีการตกลงไว้กับบริษัทประกันชีวิต

### อัตรานี้ไม่รวมถึง

- ค่าทำหนังสือเดินทาง (PASSPORT) และเอกสารวีซ่าของคนต่างด้าว
- ค่าพนักงานยกกระเป๋าในโรงแรมซึ่งท่านจะต้องดูแลกระเป๋าด้วยตัวท่านเอง เพื่อป้องกันการสูญหาย
- ค่าใช้จ่ายอื่นๆที่ไม่ได้ระบุในรายการ
- ค่าภาษีมูลค่าเพิ่ม 7% และค่าภาษีหัก ณ ที่จ่าย 3%
- ค่าใช้จ่ายส่วนตัว อาทิ ค่าโทรศัพท์, ค่าซักผ้า, ค่าเครื่องดื่มในห้องพักและค่าอาหารที่สั่งในห้องพักค่าอาหารและเครื่องดื่มที่สั่งพิเศษในร้านอาหารนอกเหนือจากรายการ
- **ค่าทิปไกด์ ห้องถิ่น และคนขับรถ และคนที่มาบริการ ตลอดทริป 50 เหรียญ/ท่าน (หรือเงินไทย 1,800 บาท)**
- **ค่าทิปหัวหน้าทัวร์ ขึ้นอยู่กับความพึงพอใจของท่าน**

### ข้อแนะนำและแจ้งเพื่อทราบ

- ❖ สำหรับห้องพัก 3 เตียงกรุณาแจ้งล่วงหน้าเพื่อตรวจสอบกับทางโรงแรมมีบริการเฉพาะบางโรงแรมเท่านั้นกรณีเดินทางเป็นหมู่ใหญ่ 3 ท่านแนะนำให้เปิดห้องพัก 2 ห้อง เพื่อสะดวกกับท่านมากกว่า
- ❖ กรณีเดินทางเป็นทัวร์กรุ๊ปหรือตัวหมู่คณะ หากออกตัวแล้วไม่สามารถขอเงินคืนได้และไม่สามารถเปลี่ยนวันเดินทางได้
- ❖ เสื้อผ้าสำรองสำหรับใส่เที่ยวตามเมืองทั่วไป เน้นสีสดใสใส่ได้เลยจ้า แต่ขอเน้นสุขภาพ

### กรณียกเลิก

- หากมีการชำระมัดจำทัวร์แล้ว ต้องการยกเลิก ไม่ว่าจะกรณีใดๆ ก็ตาม ต้องชำระค่าบริการ ท่านละ 2,000 บาท
  - ยกเลิกเดินทาง 30 วันล่วงหน้าก่อนการเดินทางหักค่าใช้จ่ายที่เกิดขึ้นจริง (ตามกฎหมายฉบับพิเศษฯ) เช่น มัดจำตั๋วเครื่องบิน, วีซ่า, ค่าดำเนินการ (ถ้ามี), ค่าโรงแรม, ค่ารถไฟ, หรืออื่นๆ โดยจะมีรายละเอียดแสดงให้แก่ลูกค้าได้รับทราบ (หมายเหตุ: ช่วง Peak season สายการบินให้มัดจำล่วงหน้า 2-3 เดือนก่อนออกเดินทาง)
  - แจ้งยกเลิกเดินทาง 15-29 วัน ก่อนการเดินทาง หัก 50% ของราคาทัวร์
  - แจ้งยกเลิกเดินทาง 0-14 วัน ก่อนการเดินทาง หัก 100 % ของราคาทัวร์
- \*\*\*หากมีการยกเลิกการจองทัวร์หลังจากยื่นวีซ่าเรียบร้อยแล้วบริษัทของสงวนสิทธิ์ในการนำพาสปอร์ตไปยกเลิกวีซ่าในทุกกรณี ไม่ว่าค่าใช้จ่ายในการยื่นวีซ่ารวมหรือแยกจากรายการทัวร์ก็ตาม

### ยกเลิกช่วงเทศกาล

- กรณียกเลิกช่วงสงกรานต์ปีใหม่หากมีการชำระมัดจำทัวร์แล้วยกเลิก ไม่ว่าจะกรณีใดๆ ก็ตาม หักค่าบริการท่านละ 2,000 บาท และค่าใช้จ่ายที่เกิดขึ้นจริง เช่น มัดจำตั๋วเครื่องบิน, วีซ่า, ค่าดำเนินการ (ถ้ามี), ค่าโรงแรม, ค่ารถไฟ, หรืออื่นๆ โดยจะมีรายละเอียดแสดงให้แก่ลูกค้าได้รับทราบ
- กรณีช่วง Peak season วันหยุดยาว เช่น สงกรานต์ปีใหม่ สายการบินให้มัดจำล่วงหน้า 2-3 เดือนก่อนออกเดินทาง
- กรณียกเลิกช่วง สงกรานต์-ปีใหม่ ระยะเวลา 0 - 30 วัน ชำระ 100% ของราคาทัวร์

### ข้อแนะนำและแจ้งเพื่อทราบ



- ❖ กรณีเดินทางโดยลูกค้าจัดการตัวเครื่องบินเอง (Land Only) \*ในกรณีลูกค้าดำเนินการเรื่องตัวเครื่องบินเองและมาเที่ยวร่วมกับคณะ (Join Tour) ลูกค้าต้องดำเนินการมาพบคณะทัวร์ด้วยตัวเองและต้องรับผิดชอบค่าใช้จ่ายในการมาพบคณะใหญ่ด้วยตัวเองรวมถึงหากกรณีที่ยังบินของคณะใหญ่เกิดความล่าช้าหรือยกเลิก เที่ยวบินอันด้วยสาเหตุใดๆก็ตาม

### กรุณาอ่าน เงื่อนไขการเดินทาง เพื่อประโยชน์ของท่าน

- 1) ราคานี้คิดตามราคาตัวเครื่องบิน ในปัจจุบัน หากราคาตัวเครื่องบินหรือค่าเงินปรับสูงขึ้น บริษัทฯ ขอสงวนสิทธิ์ที่จะปรับราคาตามสถานการณ์ดังกล่าว
- 2) รายการนี้เป็นเพียงข้อเสนอที่ต้องได้รับการยืนยันจากบริษัทฯ อีกครั้งหนึ่งหลังจากได้สำรองที่นั่งบนเครื่องและโรงแรมที่พักในต่างประเทศเป็นที่เรียบร้อยแล้วแต่อย่างไรก็ตามรายการนี้อาจเปลี่ยนแปลงได้ตามความเหมาะสม
- 3) กรณีที่มีผู้ร่วมคณะไม่ถึงตามที่บริษัทฯ กำหนด บริษัทฯ ขอสงวนสิทธิ์ที่จะเลื่อนการเดินทางหรือปรับเปลี่ยนราคา ก่อนล่วงหน้า 10-15 วันก่อนออกเดินทาง
- 4) กรณีวีซ่าผ่านแล้ว แจ้งยกเลิกก่อนหรือหลังออกตัวโดยสาร บริษัทฯ ขอสงวนสิทธิ์ในการ ไม่คืนค่าทัวร์ทั้งหมด
- 5) กรณีเกิดความผิดพลาดจากตัวแทนหรือหน่วยงานที่เกี่ยวข้องจนมีการยกเลิกล่าช้าเปลี่ยนแปลงการบริการจากสายการบินบริษัทฯ ขอสงวนสิทธิ์หรือหน่วยงานที่ให้บริการบริษัทฯ จะดำเนินการโดยสุดความสามารถที่จะจัดบริการทัวร์อื่นทดแทนให้ แต่จะไม่คืนเงินให้สำหรับค่าบริการนั้นๆ
- 6) กรณีท่านยกเลิกก่อนรายการท่องเที่ยวจะสิ้นสุดลง ทางบริษัทฯ จะถือว่าท่านสละสิทธิ์และจะไม่รับผิดชอบค่าบริการที่ท่านได้ชำระไว้แล้วไม่ว่ากรณีใดๆทั้งสิ้น
- 7) กรณีท่านถูกห้ามเข้าประเทศอันเนื่องมาจากมีสิ่งผิดกฎหมายหรือเอกสารเดินทางไม่ถูกต้องหรือการถูกปฏิเสธในกรณีอื่นๆ บริษัทฯ ขอสงวนสิทธิ์ไม่รับผิดชอบต่อกรณีดังกล่าว
- 8) กรณีผู้เดินทางไม่สามารถเข้า-ออกเมืองได้เนื่องจากเอกสารปลอมหรือการห้ามของเจ้าหน้าที่ไม่ว่าเหตุผลใดๆก็ตามทางบริษัทฯ ขอสงวนสิทธิ์ในการ ไม่คืนค่าทัวร์ทั้งหมด
- 9) กรณีท่านไม่สามารถไปเที่ยวในสถานที่ระบุในโปรแกรมได้อันเนื่องมาจากธรรมชาติความล่าช้าและความผิดพลาดจากทางสายการบินจะไม่มีการคืนเงินใดๆทั้งสิ้นแต่ทั้งนี้ทางบริษัทฯ จะจัดหารายการเที่ยวสถานที่อื่นๆมา ให้ โดยขอสงวนสิทธิ์การปรับนี้ โดยไม่แจ้งให้ทราบล่วงหน้า
- 10) กรณีท่านออกเดินทางไปกับคณะแล้วท่านงดการใช้บริการรายการใดรายการหนึ่งหรือไม่เดินทางพร้อมคณะถือว่าท่านสละสิทธิ์ท่านไม่อาจเรียกร้องค่าบริการและเงินมัดจำคืนไม่ว่ากรณีใดๆทั้งสิ้น
- 11) ทางบริษัทฯ ขอสงวนสิทธิ์ราคานี้เฉพาะนักท่องเที่ยวชาวไทยและท่องเที่ยวเป็นหมู่คณะแบบ Join Tour เท่านั้น กรณีต้องการตัดกรุ๊ปมาโปรดสอบถามทางบริษัทฯ อีกครั้ง หากเป็นนักท่องเที่ยวชาวต่างชาติ หรือ พระสงฆ์ โปรดสอบถามทางบริษัทฯ

**บริษัทฯ ถือว่าท่านได้อ่านและยอมรับเงื่อนไขต่างๆในโปรแกรมทัวร์ดี แล้วจึงชำระเงินมัดจำ กับเจ้าหน้าที่ฝ่ายขายของเรา ..ขอบพระคุณที่ไว้วางใจ**

โรงแรม ที่พัก และอาหารการกิน ที่เราจัดในเส้นทางท่องเที่ยว ประเทศปากีสถาน ระดับโรงแรม 3-4-5 ดาวของปากีสถาน อาจไม่หรูหรา แต่ก็เป็นที่พักที่มีความปลอดภัย สะอาด และมีสิ่งอำนวยความสะดวกระดับหนึ่ง บางแห่งมี Wi-Fi free บางแห่งที่ไกลออกไปอาจไม่มี Wi-Fi ให้ใช้ อาหารส่วนใหญ่ หากเป็นมือเย็นจะรับประทานอาหารกันที่โรงแรม อาหารปากีสถาน 99 % เป็นอาหารอิสลาม มีไก่เป็นหลัก แต่ละโรงแรม หรือร้านอาหารจะมีไก่ทอดสูตรเด็ดของแต่ละแห่งอร่อยไม่เบาคะ อาหารทานง่ายเนื่องจากไม่มีเครื่องเทศแรง เราสามารถขอไปใช้ครัวเขาทำอาหารไทยได้คะ ชาวปากีสถานใจดีคะ...



## เอกสารกรอกเข้าประเทศ ปากีสถานแบบออนไลน์ (ไม่ต้องขอวีซ่า)

- สำเนาหนังสือเดินทาง มีอายุการใช้งานไม่ต่ำกว่า 6 เดือน ภาพชัดเจน ไม่เซ็นชื่อทับเอกสาร (สามารถถ่ายรูปส่งทางออนไลน์หรืออีเมลได้)
- รูปถ่ายปัจจุบัน ไม่เกิน 6 เดือน หน้าตรง สามารถถ่ายด้วยกล้องมือถือได้ มองเห็นใบหน้าชัดเจน ไม่มีเงาบังบนใบหน้า ไม่นำผมมาปิดใบหน้า ไม่สวมแว่นตา ไม่สวมเครื่องประดับ ไม่ยิ้มเห็นฟัน
- สำเนาบัตรประชาชน
- สำเนาทะเบียนบ้าน
- สำเนาเปลี่ยนชื่อ-สกุล (ถ้ามี)
- สำเนาทะเบียนสมรส / สำเนาทะเบียนหย่า (ถ้ามี)
- วิชาปากีสถานเก่า (ถ้ามี)

Welcome To  
*Pakistan*

