

CHINA

จางเจียเจี๋ย เฟิ่งหวง ผู่หลงเจิ้น
ประตูล่องเรือเทียนเหมินซาน หุบเขาอวตาร

ทัวร์
ไม่ลงร้าน

ZGYIH-2502QW

6 | 5 | QW
วัน | คืน | บิน



เที่ยวครบสุดคุ้ม! 4 อุทยาน ชมแสงสีเฟิ่งหวง และผู่หลงเจิ้น
นั่งกระเช้าไฟฟ้าสู่ประตูล่องเรือ ขึ้นลิฟท์แก้วไปหลงชมหุบเขาอวตาร

เดินทาง : ม.ค. - ก.พ. 68

ราคาเริ่ม
24,990



★พิเศษ!! ★เมนู บิงย่าง, สุกี้เห็ด
ล่องเรือแม่น้ำแยงซีเคียง "ชมเขื่อนสามผา"
ช้อปปิ้ง ART TOY ที่ "POP MART SHOP"

✓ เที่ยวครบทุกวัน ไม่มีอิสระ ✓ น้ำดื่มวันละ 1 ขวด



★แถมฟรี!! ★
ประกันอุบัติเหตุ

10 คน ออกเดินทาง

อาหาร 14 มื้อ+บนเครื่อง

พักรักษา 4-5 ดาว

น้ำหนักกระเป๋า 20 กก.

เที่ยวกับเรา...ไม่มีวันสิ้นสุด
LET'S GO GROUP

CHINA

จางเจียเจี้ย เฟิ่งหวง ผู่หลงเจิ้น
ประตูสวรรค์เทียนเหมินซาน หุบเขาอวตาร

ทัวร์
ไม่ลงร้าน

ZGYIH-2502QW

6 | 5 | QW
วัน | คืน | บิน



เที่ยวครบสุดคุ้ม! 4 อุทยาน ชมแสงสีเฟิ่งหวง และผู่หลงเจิ้น
นั่งกระเช้าไฟฟ้าสู่ประตูสวรรค์ ขึ้นลิฟท์แก้วไปหลงชมหุบเขาอวตาร

เดินทาง : ม.ค. - ก.พ. 68

ราคาเริ่ม
24,990



★ พิเศษ!! ★ เมนู ปิ้งย่าง, สุกี้เห็ด
ล่องเรือแม่น้ำแยงซีเกียง "ชมเขื่อนสามผา"
ช้อปปิ้ง ART TOY ที่ "POP MART SHOP"

☑️ เที่ยวครบทุกวัน ไม่มีอิสระ ☑️ น้ำดื่มวันละ 1 ขวด



★ แคมป์ฟรี!! ★
ประกันอุบัติเหตุ

10 คน ออกเดินทาง

อาหาร 14 มื้อ+บนเครื่อง

พักรักษา 4-5 ดาว

น้ำหนักกระเป๋า 20 กก.

เที่ยวกับเรา...ไม่มีวันสิ้นสุด
LET'S GO GROUP



เกี่ยวกับเรา...ไม่มีวันสิ้นสุด

ZGYIH-2502QW

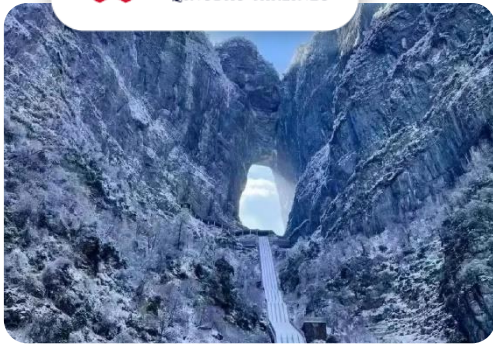
6 | 5 | QW

วัน | คิน | บิน



CHINA

จางเจียเจี๋ย เฟิ่งหวง ผู่หลงเจิ้น ประตูละครเทียนเหมินซาน หุบเขาอวตาร



โปรแกรมเดินทาง 6 วัน 5 คิน QINGDAO AIRLINES

มกราคม-กุมภาพันธ์ 2568



น้ำหนักกระเป๋า 20 Kg

อาหาร 14 มื้อ

เริ่มต้น **24,990** บาท

DMK



YIH

YIH



DMK

ไฟล์ทบิน

เวลาออก

เวลาถึง

ไฟล์ทบิน

เวลาออก

เวลาถึง

QW6192

14:15

18:25

QW6191

10:40

13:15

วันที่

โปรแกรมทัวร์

เช้า

เที่ยง

เย็น

โรงแรม

1

สนามบินดอนเมือง - เมืองอู่ซาง



YICHANG HUIHAO HOTEL
หรือเทียบเท่า ★★★★★

2

ล่องเรือแม่น้ำแยงซีเกียง - เชื้อนสามผาแม่น้ำแยงซีเกียง - บ้าน
เกิดชวีหยวน - จุดชมวิวแม่น้ำแยงซีเกียง - สวนสามสหาย -
เมืองจางเจียเจี๋ย



ปิ้งย่าง

VIENNA INTERNATIONAL
หรือเทียบเท่า ★★★★★

3

อุทยานจางเจียเจี๋ย - ขึ้นลิฟต์แก้วไปหลง - หุบเขาอวตารฮัลเลลู
ยาร์ห์ - เมืองเฟิ่งหวง



สัปดาห์



GUOBING HOTEL
หรือเทียบเท่า ★★★★★

4

เมืองโบราณเฟิ่งหวง - ล่องเรือแม่น้ำถั่วเจียง - สะพานสายรุ้ง -
สวนหมี่แพนต้า - เมืองผู่หลงเจิ้น - เมืองโบราณผู่หลงเจิ้น



CHAXITAI HOLIDAY HOTEL
หรือเทียบเท่า ★★★★★

5

เมืองจางเจียเจี๋ย - นั่งกระเช้าไฟฟ้า - เขาเทียนเหมินซาน - ถ้ำ
ประตูละคร - ระเบียงแก้ว หรือ ทางเดินกระจก - ตึกมหัศจรรย์
72 ชั้น - เมืองอู่ซาง



YICHANG XIAZHOU
BINGUA HOTEL
หรือเทียบเท่า ★★★★★

6

สนามบินซานเสี๋ย - สนามบินดอนเมือง



** รายการทัวร์ข้างต้นอาจมีการเปลี่ยนแปลงตามความเหมาะสม **

อัตราค่าบริการ

วันเดินทาง	ราคาทัวร์/ท่าน พักห้องละ 2-3 ท่าน	ราคาเด็ก อายุต่ำกว่า 20 ปี	ราคา ห้องพักเดี่ยว
01 – 06 มกราคม 2568	25,990	25,990	5,000
05 – 10 มกราคม 2568	24,990	24,990	5,000
08 – 13 มกราคม 2568	25,990	25,990	5,000
12 – 17 มกราคม 2568	24,990	24,990	5,000
15 – 20 มกราคม 2568	25,990	25,990	5,000
19 – 24 มกราคม 2568	24,990	24,990	5,000
22 – 27 มกราคม 2568	25,990	25,990	5,000
26 – 31 มกราคม 2568	24,990	24,990	5,000
29 ม.ค. – 03 ก.พ. 2568	25,990	25,990	5,000
02 – 07 กุมภาพันธ์ 2568	24,990	24,990	5,000
05 – 10 กุมภาพันธ์ 2568	25,990	25,990	5,000
09 – 14 กุมภาพันธ์ 2568	24,990	24,990	5,000
12 – 17 กุมภาพันธ์ 2568	26,990	26,990	5,000
16 – 21 กุมภาพันธ์ 2568	24,990	24,990	5,000
19 – 24 กุมภาพันธ์ 2568	25,990	25,990	5,000
23 – 28 กุมภาพันธ์ 2568	24,990	24,990	5,000

อัตรานี้ **✗ไม่รวม** ค่าทิปคนขับรถ มัคคุเทศก์ท้องถิ่น และ หัวหน้าทัวร์ 1,500 บาท/ท่าน
อัตราค่าบริการสำหรับเด็กอายุไม่เกิน 2 ปี ณ วันเดินทางกลับ (Infant) ท่านละ 6,000 บาท

สำคัญโปรดอ่าน

1. กรุณาทำการจองล่วงหน้าก่อนเดินทางอย่างน้อย 45 วัน พร้อมชำระเงินมัดจำ **ท่านละ 10,000 บาท/ท่าน** และชำระส่วนที่เหลือ 35 วัน ก่อนการเดินทาง กรณีวันเดินทางน้อยกว่า 35 วัน หรือ ราคาทัวร์พิเศษต้องชำระค่าทัวร์เต็มจำนวน 100% เท่านั้น
2. อัตราค่าบริการนี้ จำเป็นต้องมีผู้เดินทาง จำนวน 15 ท่าน ขึ้นไป ในแต่ละคณะ กรณีที่มีผู้เดินทางไม่ถึงตามจำนวนที่กำหนด ทางบริษัทฯ ขอสงวนสิทธิ์ในการเลื่อนการเดินทาง หรือเปลี่ยนแปลงอัตราค่าบริการ (ปรับราคาเพิ่มขึ้น เพื่อให้คณะได้ออกเดินทาง ตามความต้องการ)
3. ท่านที่ต้องออกบัตรโดยสารภายในประเทศ (ตัวเครื่องบิน, รถทัวร์, รถไฟ) กรุณาสอบถามที่เจ้าหน้าที่ทุกครั้งก่อนทำการออกบัตรโดยสาร เนื่องจากสายการบินอาจมีการปรับเปลี่ยนไฟล์ท หรือ เวลาบิน โดยไม่แจ้งให้ทราบล่วงหน้า และการแนะนำจากเจ้าหน้าที่เป็นเพียงการแนะนำเท่านั้น
4. ระหว่างท่องเที่ยวหากนักท่องเที่ยวได้รับการตรวจยืนยันว่ามีเชื้อโควิด ทางโรงแรมอาจมีค่าทำความสะอาดห้องพักเพิ่มเติม (ไม่รวมอยู่ในรายการทัวร์)
5. ในกรณีที่ภาครัฐทั้งไทย และประเทศปลายทางมีข้อกำหนดในการกักตัว หรือ การตรวจหาเชื้อโควิด-19 ทุกประเภท ผู้เดินทางต้องรับผิดชอบค่าใช้จ่ายส่วนนี้ด้วยตัวท่านเอง (ไม่รวมอยู่ในรายการทัวร์)
6. ของสมนาคุณไม่สามารถเปลี่ยนแปลงเป็นส่วนลดหรือเงินสดได้
7. เงื่อนไขกรมธรรม์เป็นไปตามเงื่อนไขของบริษัทฯ ประกันเป็นผู้พิจารณา
8. อัตรานี้ ไม่รวม ค่าวีซ่าท่องเที่ยวแบบหมู่คณะ 1,500 บาท วีซ่าหมู่คณะสำหรับหนังสือเดินทางไทย และต้องเดินทางไป-กลับพร้อมคณะเท่านั้น (ถ้ามี)



Day1 สนามบินดอนเมือง – เมืองอู่ซาง

- 11.00 พร้อมกันที่ **สนามบินดอนเมือง** อาคารผู้โดยสารขาออก เคาน์เตอร์สายการบิน **QINGDAO AIRLINES** โดยมีเจ้าหน้าที่ เลทส์โก กรุ๊ป ให้การต้อนรับ และ อำนวยความสะดวกในการเช็คอินให้แก่ท่าน
- 14.15 นำท่านเดินทางสู่ **สนามบินซานเสี๋ย เมืองอู่ซาง ประเทศจีน** เที่ยวบินที่ **QW6192** (บริการอาหารว่างบนเครื่อง)
- 18.25 เดินทางถึง **สนามบินซานเสี๋ย เมืองอู่ซาง** หลังจากนั้นนำท่านผ่านด่านตรวจคนเข้าเมือง รับกระเป๋าสัมภาระ หลังจากนั้นออกเดินทางท่องเที่ยวตามรายการ (เวลาที่ประเทศจีนเร็วกว่าประเทศไทย 1 ชั่วโมง)
- หลังจากนั้นนำท่านเดินทางเข้าสู่ที่พัก
- ค่า บริการอาหารค่ำ ณ ภัตตาคาร
- ที่พัก YICHANG HUIHAO HOTEL เทียบเท่าหรือระดับ 4 ดาวท้องถิ่น



Day2 ล่องเรือแม่น้ำแยงซีเกียง – เชื้อนสามผาแม่น้ำแยงซีเกียง – บ้านเกิดชวีหยวน
– จุดชมวิวแม่น้ำแยงซีเกียง – สวนสามสหาย – เมืองจางเจี๋ยเจี๋ย

เช้า บริการอาหารเช้า ณ ห้องอาหารของโรงแรม

หลังอาหารเช้าท่านออกเดินทางขึ้นเรือเพื่อ **ล่องเรือแม่น้ำแยงซีเกียง** เทียวชมความอลังการของ **เชื้อนสามผาแม่น้ำแยงซีเกียง** โครงการอภิมหาโปรเจ็คของโลกที่สร้างขึ้นในแม่น้ำแยงซีเกียง ผ่านชมจุดไฮไลท์ต่างๆริมแม่น้ำแยงซีเกียง อาทิ สะพานหยี่หลิงต้าเฉียว สวนปิ่นเจียง ศาลาเงินเจียงเก้อ ศาลเมียวจู่ สะพานสามน้ำ เข้าสู่เขื่อนเก้อโจวป่า เพื่อให้ท่านเปิดประสบการณ์สุดพิเศษแบบลิฟท์น้ำ ด้วยการเพิ่มระดับน้ำเพื่อดันเรือขึ้นสู่ระดับสูง และลดระดับน้ำเพื่อให้เรือลงมายังจุดต่ำ (ใช้เวลาล่องประมาณ 1 ชั่วโมงครึ่ง)

เที่ยง บริการอาหารกลางวัน ณ ภัตตาคาร

หลังอาหารนำท่านเที่ยวชมบ้านเกิดของกวีผู้รักชาติขึ้นชื่อในยุคจั้นกั๋วนาม **บ้านเกิดชวีหยวน** ซึ่งเป็นทั้งโบราณสถานและเป็นแหล่งท่องเที่ยวระดับ 5A ของจีนอีกด้วย

นำท่านเดินทางสู่ **จุดชมวิวแม่น้ำแยงซีเกียง** ให้ท่านได้ชมภาพของแม่น้ำจากมุมสูง อีกทั้งยังจะได้พบกับ รูปปั้นสามสหาย ว่ากันว่าในสมัยราชวงศ์ถัง มีเพื่อนรักนักกวีสามคนได้เดินทางผ่าน ณ ที่แห่งนี้ด้วยกัน เลยตั้งชื่อว่า **สวนสามสหาย** และเป็นจุดเริ่มต้นของสามผา และได้ถูกตั้งเป็นชื่อเขื่อนในเวลาต่อมาอีกด้วย หลังจากนั้นนำท่านเดินทางสู่ **เมืองจางเจี๋ยเจี๋ย** (ใช้เวลาล่องประมาณ 4 ชั่วโมง)

ค่ำ บริการอาหารค่ำ ณ ภัตตาคาร พิเศษ ... ปังย่าง

ที่พัก VIENNA INTERNATIONAL เทียบเท่าหรือระดับ 4 ดาวท้องถิ่น



Day3 อุทยานจางเจียเจีย – ขึ้นลิฟต์แก้วไปหลง – หุบเขาอวตารฮัลเลลูย่าห์ – เมืองเฟิงหวง

เช้า บริการอาหารเช้า ณ ห้องอาหารของโรงแรม

เดินทางเข้าสู่ **อุทยานจางเจียเจีย** ดินแดนแห่งหุบเขาอวตาร แหล่งท่องเที่ยวระดับ 5A และมรดกโลกทางธรรมชาติของจีน พบกับความร่มรื่นที่ถูกโอบล้อมไปด้วยธรรมชาติ นำท่าน **ขึ้นลิฟต์แก้วไปหลง** หรือที่รู้จักกันในชื่อ ลิฟต์ร้อยมังกร ลิฟต์แก้วสูงที่สุดในโลก ถูกสร้างขึ้นบนด้านข้างของหน้าผาขนาดใหญ่ในอุทยานจางเจียเจีย มณฑลหูหนาน ประเทศจีน ด้วยความสูงถึง 330 เมตร และความเร็วในการโดยสารเพียง 1 นาที เป็นลิฟต์ที่มีความสูงที่สุดและเร็วที่สุดเลยก็ว่าได้ และสามารถบรรจุคนได้ถึงครั้งละ 50 คน หรือ 1,380 คน ใน 1 ชั่วโมง **(รวมค่าลิฟต์ขึ้น-ลง)**

เดินทางสู่ดินแดนมรดกโลกทางธรรมชาติของจีน **หุบเขาอวตารฮัลเลลูย่าห์** ที่ทุกคนคุ้นตากับดีจากภาพยนตร์ชื่อดังอวตาร ระหว่างทางผ่านชมขุนเขาอันน้อยใหญ่ สองข้างทางเขียวชะอุ่มไปด้วยต้นไม้หนาพันธุ์





เที่ยง บริการอาหารกลางวัน ณ ภัตตาคาร พิเศษ ... เมนูสุกี้เด็ด

หลังอาหารเที่ยงนำท่านเดินทางสู่ **เมืองเพ็งหวง** เป็นเมืองที่ขึ้นอยู่กับเขตปกครองตนเองของชนเผ่าน้อยภูเขา ตั้งอยู่ทางทิศตะวันตกของมณฑลหูหนาน ตั้งอยู่ริมแม่น้ำถั่วเจียง ล้อมรอบด้วยขุนเขาเหมือนด่านช่องแคบภูเขาที่เด่นตระหง่านมียอดเขาติดต่อกันเป็นแนวให้ท่านได้ชมวิวยุทธศาสตร์ของเมืองโบราณ **(รวมค่ารถอุทยาน)** (ใช้เวลาเดินทางประมาณ 3 ชั่วโมง)

ค่ำ บริการอาหารค่ำ ณ ภัตตาคาร

ที่พัก GUOBING HOTEL เทียบเท่าหรือระดับ 4 ดาวท้องถิ่น





Day4 เมืองโบราณเฟิ่งหวง – ล่องเรือแม่น้ำถั่วเจียง – สะพานสายรุ้ง – สวนหมีแพนด้า – เมืองฝูหรงเจิ้น – เมืองโบราณฝูหรงเจิ้น

เช้า บริการอาหารเช้า ณ ห้องอาหารของโรงแรม

นำท่านเดินทางเข้าสู่ **เมืองโบราณเฟิ่งหวง** หรือ เมืองเฟิ่งหวง (เมืองหงส์) เขตปกครองตนเองของชนเผ่าน้อยถู่เจียง ซึ่งอยู่ทางทิศตะวันตกของมณฑลหูหนาน เมืองเฟิ่งหวงตั้งอยู่กลางหุบเขาและมีแม่น้ำถั่วเจียงไหลผ่านสองฝั่ง เมืองเฟิ่งหวง เป็นเมืองที่สวยงามและโรแมนติกอีกเมืองหนึ่ง

นำท่าน **ล่องเรือแม่น้ำถั่วเจียง** เป็นเรือไม้โบราณล่องไปตามลำน้ำของเมืองให้ท่านได้ชมบรรยากาศของเมืองโบราณ นำท่านชม **สะพานสายรุ้ง** สะพานไม้โบราณที่มีหลังคาคลุมเหมือนสะพานข้ามคลองในเวนิส เป็นสะพานประวัติศาสตร์ที่มีความเป็นมาหลายร้อยปีก่อนที่จะเดินถึงสะพานนั้นท่านจะได้เห็นจุดเด่นของเฟิ่งหวง คือบ้านที่ยกพื้นสูงเรียงรายเป็นทัศนียภาพที่สวยงามและเป็นที่ยอมรับของทั้งชาวจีนและชาวต่างประเทศ

นำท่านเดินทางสู่ **สวนหมีแพนด้า** เป็นสวนที่ถูกสร้างขึ้นเพื่อให้มีสภาพแวดล้อมที่ดีในการดำรงชีวิตสำหรับเจ้าแพนด้าทั้ง 8 ตัว สวนแห่งนี้มีพื้นที่ก่อสร้างประมาณ 20,000 ตารางเมตร ประกอบด้วยบ้านแพนด้า 9 หลัง พิพิธภัณฑ์วิทยาศาสตร์แพนด้า โรงพยาบาลแพนด้า อีกทั้งเหล่าแพนด้านี้ยังเป็นแพนด้าที่ได้นำมาจากมณฑลเสฉวนอีกด้วย

เที่ยง บริการอาหารกลางวัน ณ ภัตตาคาร



จากนั้นนำท่านเดินทางสู่ **เมืองผุหรงเจิ้น** เทียบชม **เมืองโบราณผุหรงเจิ้น** เมืองโบราณเก่าแก่ที่ขึ้นชื่อ ของมณฑลหูหนานเป็นสถานที่ท่องเที่ยวระดับ 4A ที่ได้รับความนิยมจากนักท่องเที่ยวคู่กับเมืองโบราณเฟิงหวง เป็นสถานที่ถ่ายทำภาพยนตร์เรื่อง ผุหรงเจิ้น ทำให้สถานที่แห่งนี้ยิ่งได้รับความนิยมจากนักท่องเที่ยว จุดไฮไลท์ของเมืองโบราณแห่งนี้ นอกจากบ้านเรือนโบราณที่เป็นเอกลักษณ์เฉพาะของมณฑลหูหนาน ที่นี่ยังมีน้ำตกที่สวยงามกลางเมืองที่เป็นจุดเช็คอินยอดนิยมสำหรับนักท่องเที่ยว (ใช้เวลาเดินทางประมาณ 1 ชั่วโมงครึ่ง)

ค่ำ บริการอาหารค่ำ ณ ภัตตาคาร

ที่พัก CHAXITAI HOLIDAY HOTEL เทียบเท่าหรือระดับ 5 ดาวท้องถิ่น



Day5 เมืองจางเจี๋ยเจี๋ย – นั่งกระเช้าไฟฟ้า – เขาเทียนเหมินซาน – ถ้ำประตูสวรรค์ – ระเบียบแก้ว หรือ ทางเดินกระจก – ดิคมหัตถกรรม 72 ชั้น – เมืองอู่ซาง

เช้า บริการอาหารเช้า ณ ห้องอาหารของโรงแรม

หลังอาหารเช้าท่านเดินทางกลับสู่ **เมืองจางเจี๋ยเจี๋ย** ตั้งอยู่ทางภาคตะวันตกเฉียงเหนือของมณฑลหูหนาน ในภาคกลางของจีน เป็นประตูเชื่อมภาคกลางกับภาคตะวันตกของประเทศจีน เป็นหนึ่งในเมืองท่องเที่ยวที่สำคัญที่สุดของจีนซึ่งถือชื่อด้วยทรัพยากรการท่องเที่ยวที่มีเอกลักษณ์ของตนเอง แหล่งท่องเที่ยวสำคัญในเมืองจางเจี๋ยเจี๋ยเป็นพื้นที่ป่าไม้ถึง 98% (ใช้เวลาเดินทางประมาณ 1 ชั่วโมงครึ่ง)



นำท่าน **นั่งกระเช้าไฟฟ้า** ขึ้นสู่ **เขาเทียนเหมินซาน** กระเช้าแห่งนี้จัดว่าเป็นกระเช้าที่มีความยาวที่สุดในโลก มีระยะทางประมาณ 7.5 กิโลเมตร (ใช้เวลาขึ้นกระเช้าประมาณ 40 นาที จุได้ประมาณ 7-8 ท่าน) และกระเช้าแห่งนี้จัดได้ว่าเป็นกระเช้าที่มีความทันสมัยมากที่สุดแห่งหนึ่ง (รายการท่องเที่ยวอาจมีการสลับปรับเปลี่ยน และกรณีเกิดภัยธรรมชาติหรือเหตุสุดวิสัย กระเช้าจะปิดให้บริการ หั้วหน้าทัวร์จะนำท่านท่องเที่ยวตามความเหมาะสม)

จากนั้นนำท่านเดินทางสู่ **ถ้ำประตูสวรรค์ (Heaven Gate Cave)** ประวัติของโพรงถ้ำแห่งนี้เริ่มบันทึกไว้ว่า ราวปี ค.ศ. 263 เกิดเหตุการณ์หน้าผาของภูเขาซึ่งเกลี้ยงที่สูงนับพันเมตรถล่มลงมา ก่อให้เกิดโพรงถ้ำขนาดมหึมาคล้ายช่องประตูยักษ์ ด้วยเหตุนี้ทำให้ภูเขาถูกนี้ถูกเรียกเป็น เทียนเหมิน หรือ ประตูสวรรค์ นับตั้งแต่นั้นเป็นต้นมา

นำท่านท้าทายความสูงสุด **ระเบียงแก้ว หรือ ทางเดินกระจก (Glass Balcony)** ซึ่งเป็นสะพานกระจก ที่มีระยะทางถึง 60 เมตร ล้อมรอบไปด้วยหน้าผาสูงชัน ความกว้างของระเบียงแก้ววัดจากขอบหน้าผาได้ประมาณ 3 ฟุต มีความหนา 2.5 นิ้ว ถือเป็นการท้าทายนักท่องเที่ยวที่อยากมาสัมผัสทิวทัศน์อันงดงามบนเขาเทียนเหมินซาน

เที่ยง บริการอาหารกลางวัน ณ ภัตตาคาร



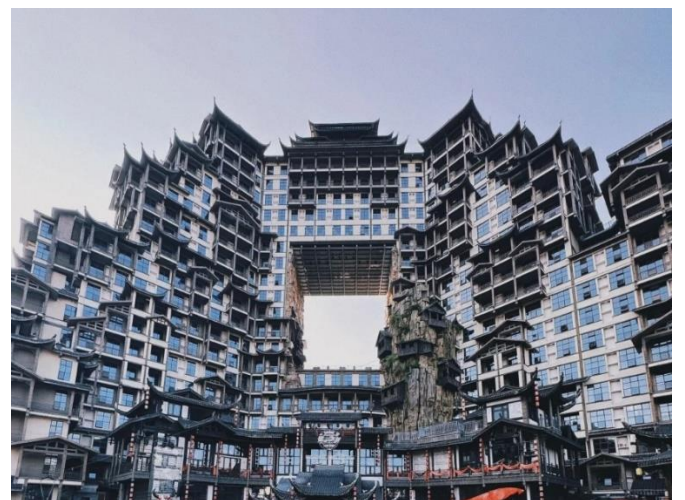
ZHANGJIAJIE MAP

เส้นทางท่องเที่ยวภูเขาเทียนเหมินซาน

ช่วงประมาณต้นเดือน พ.ย.-ต้นเดือน ธ.ค. ของทุกปี
อุทยานอาจมีการปิดให้บริการบันไดเลื่อนทะเลภูเขา
เพื่อตรวจเช็คสภาพ ปรับปรุง และซ่อมบำรุงประจำปี



นำท่านเดินทางสู่ **ตึกมหัศจรรย์ 72 ชั้น** จางเจียเจียจะขึ้นชื่อเรื่องภูเขาหินทรายสูงตระหง่าน ป่าเขียวขจี และธรรมชาติอันงดงาม แต่เมืองนี้ก็มีการพัฒนาไปพร้อมๆ ตึกสูง 72 ชั้นอย่างตึก Xiangyin Tianmen Yihao หรือที่รู้จักในชื่อ 72 Qi Lou แลนด์มาร์กแห่งจางเจียเจียก็เป็นหนึ่งในสัญลักษณ์ของการเปลี่ยนแปลงนี้ ซึ่งเป็นจุดท่องเที่ยวที่ถูกกล่าวถึงอย่างมาก ด้วยสถาปัตยกรรมที่โดดเด่นและวิวทิวทัศน์อันตระการตาของเมืองจางเจียเจีย





หลังจากนั้นนำท่านเดินทางกลับ **เมืองอี้ชาง** (ใช้เวลาเดินทางประมาณ 4 ชั่วโมง)

ค่ำ บริการอาหารค่ำ ณ ภัตตาคาร

หลังอาหารค่ำอิสระท่านเที่ยวชม **ถนนคนเดินเมืองอี้ชาง** และเป็นย่านการค้าที่คึกคักที่สุดใจกลางเมืองอี้ชาง ที่นี่เป็นแหล่งรวมร้านค้าชั้นนำทั้งแบรนด์เนมของจีน และแบรนด์นำเข้าจากต่างประเทศ ให้ท่านได้เพลิดเพลินกับการเดินชมสินค้าหลากหลายชนิดทั้งสินค้าแนวแฟชั่น อุปกรณ์กีฬา ของที่ระลึก อาหารสำเร็จรูป ขนมพื้นเมือง ร้านอาหาร และบาร์เบียร์ ท่านสามารถสัมผัสความทันสมัยของย่านการค้าภายในเมืองควบคู่กับการเดินช้อปปิ้ง นอกจากนี้ท่านยังสามารถแวะจุ่ม Art Toy อย่างแบรนด์ POPMART ได้อีกด้วย (ขอสงวนสิทธิ์เปลี่ยนแปลงถนนคนเดินเพื่อให้เหมาะสมกับรายการ ณ วันเดินทางจริง)



ที่พัก YICHANG XIAZHOU BINGUA HOTEL เทียบเท่าหรือระดับ 4 ดาวท้องถิ่น



Day6 สนามบินซานเสี๋ย – สนามบินดอนเมือง

เช้า บริการอาหารเช้า ณ ห้องอาหารของโรงแรม

ได้เวลาอันสมควรนำท่านเดินทางเข้าสู่ **สนามบินซานเสี๋ย** เพื่อเดินทางกลับประเทศไทย

10.40 นำท่านเดินทางสู่ **สนามบินดอนเมือง ประเทศไทย** เที่ยวบินที่ **QW6191** (บริการอาหารและเครื่องดื่มบนเครื่อง)

13.15 เดินทางถึง **สนามบินดอนเมือง ประเทศไทย** โดยสวัสดิภาพ ... พร้อมความประทับใจ

✔ อัตราค่าบริการนี้รวม



ค่าตัวเครื่องบินไป-กลับพร้อมคณะ



ค่าภาษีสนามบินทุกแห่งที่มี



ค่าน้ำหนักกระเป๋าสัมภาระ
เป็นไปตามสายการบินกำหนด



ค่าจ้างมัคคุเทศก์คอยบริการตลอด
การเดินทาง



ค่าอาหารตามมือที่ระบุในรายการ



ค่ารถรับ-ส่ง และนำเที่ยวตามรายการ



ค่าที่พักตามที่ระบุในรายการ
พักห้องละ 2-3 ท่าน



ค่าเข้าชมสถานที่ต่างๆ ตามรายการ



ค่าประกันอุบัติเหตุระหว่างเดินทาง
วงเงินท่านละ 1,000,000 บาท
เงื่อนไขตามกรมธรรม์



ค่าบริการซึ่งได้รวมภาษีมูลค่าเพิ่ม 7% แล้ว
ถ้าบริษัทสามารถ หัก ภาษี ณ ที่จ่าย 3%
(ยอดก่อนภาษีมูลค่าเพิ่ม)



ค่าน้ำดื่มวันละ 1 ขวดต่อท่าน

✘ อัตราค่าบริการนี้ไม่รวม



ค่าใช้จ่ายส่วนตัวนอกเหนือจากรายการที่ระบุ เช่น ค่าทำหนังสือเดินทาง, ค่าโทรศัพท์, ค่าโทรศัพท์
ทางไกล, ค่าอินเทอร์เน็ต, ค่าช้อปปิ้ง, มินิบาร์ในห้อง (กรุณาสอบถามจากหัวหน้าทัวร์ก่อนการใช้บริการ)



ค่าดำเนินการอื่นๆ สำหรับผู้ที่ไม่ได้ถือหนังสือเดินทางสัญชาติไทย ค่าดำเนินการ
แจ้งเข้า-ออกประเทศ



ค่าอาหารพิเศษที่นอกเหนือจากรายการทัวร์กำหนด และ รวมถึงการริคว่อาหารพิเศษต่างๆ
เช่น อาหารเจ มังสวิรัต อาหารทะเล เป็นต้น



ค่าบริการอื่นๆ เพิ่มของสายการบิน เช่น ที่นั่ง อาหาร วิลแชร์ และ บริการเสริมอื่น (ถ้ามี)



ค่าทิปคนขับรถ หัวหน้าทัวร์และมัคคุเทศก์ท้องถิ่น



เงื่อนไขการยกเลิกการเดินทาง

1. กรณีที่นักท่องเที่ยวต้องการ **ขอยกเลิกการเดินทาง เลื่อน หรือ เปลี่ยนแปลงการเดินทาง**

นักท่องเที่ยว (ผู้มีรายชื่อในเอกสารการจอง) จะต้องอีเมล เพื่อลงนามในเอกสารแจ้งยืนยันยกเลิกการจอง กับทางบริษัทเป็นลายลักษณ์อักษรเท่านั้น ทางบริษัทไม่รับยกเลิกการจองผ่านทางโทรศัพท์ ไม่ว่าจะกรณีใดๆ ทั้งสิ้น

2. กรณีนักท่องเที่ยวต้องการ **ขอรับเงินค่าบริการคืน** กรุณาส่งเอกสารทางอีเมล เอกสารที่ใช้ประกอบการขอรับเงินคืนรายละเอียดดังนี้

- หน้าสมุดบัญชีธนาคารที่ต้องการให้นำเงินเข้า
- ใบเรียกเก็บเงิน หรือ หลักฐานการชำระเงินค่าบริการต่างๆ ทั้งหมด
- พาสปอร์ตหน้าแรกของผู้เดินทาง

**** กรณีมอบอำนาจจะต้องมีหนังสือมอบอำนาจ และ สำเนาบัตรประชาชนของผู้รับมอบอำนาจ ****

เงื่อนไขการคืนเงินค่าบริการดังนี้

แจ้งยกเลิกก่อนเดินทาง ตั้งแต่ 30 วันขึ้นไป	คืนค่าใช้จ่ายทั้งหมด หรือ หักค่าใช้จ่ายจริงที่เกิดขึ้น (กรณีวันเดินทางตรงกับช่วงวันหยุดนักขัตฤกษ์ ไม่ว่าจะวันใดวันหนึ่งทางบริษัทขอสงวนสิทธิ์ในการยกเลิกการเดินทางไม่น้อยกว่า 55 วัน)
แจ้งยกเลิกก่อนเดินทาง 15-29 วัน	เก็บค่าใช้จ่ายก่อนละ 50% ของค่าทัวร์ หรือ หักค่าใช้จ่ายจริงที่เกิดขึ้น (กรณีที่มีค่าใช้จ่ายตามจริงมากกว่ากำหนด ทางบริษัทขอสงวนสิทธิ์ในการเรียกเก็บค่าใช้จ่ายเพิ่ม)
แจ้งยกเลิกก่อนเดินทาง 0-14 วัน	เก็บค่าใช้จ่ายก่อนละ 100% ของค่าทัวร์



ข้อมูลสำคัญเกี่ยวกับโรงแรมที่พักที่ท่านควรรทราบ

1. เนื่องจากการวางแผนผังห้องพักของแต่ละโรงแรมแตกต่างกัน เช่น ห้องพักแบบห้องเดี่ยว (Single) ห้องพักแบบห้องคู่ 2 ท่าน (Twin/Double) และ ห้องพักแบบ 3 ท่าน / 3 เตียง (Triple Room) จึงอาจทำให้ห้องพักแต่ละประเภท อาจจะไม่ติดกัน หรือ อยู่คนละชั้นกัน และบางโรงแรมอาจจะไม่มีห้องพักแบบ 3 ท่าน ซึ่งถ้าต้องการเข้าพัก 3 ท่าน อาจจะต้องเป็น 1 เตียงใหญ่ กับ 1 เตียงพับเสริม หรือ อาจมีความจำเป็นต้องแยกห้องพักเป็นห้องคู่ 1 ห้อง (Twin/Double) และ ห้องเดี่ยว 1 ห้อง (Single) ไม่ว่าจะกรณีใดๆ ทางบริษัทขอสงวนสิทธิ์ในการเรียกเก็บค่าบริการเพิ่มตามจริงที่เกิดขึ้นจากนักท่องเที่ยว
2. กรณีที่มีงานจัดประชุมนานาชาติ (Trade Fair) เป็นผลให้ค่าโรงแรมสูงขึ้นมาก และห้องพักในเมืองเต็ม บริษัทฯ ขอสงวนสิทธิ์ในการปรับเปลี่ยน หรือย้ายเมืองเพื่อให้เกิดความเหมาะสม
3. โดยส่วนใหญ่ตามธรรมเนียม ของห้องพักจะเป็นห้องพักที่ห้ามสูบบุหรี่ (Non Smoking Room) โดยทางโรงแรมอาจมีการติดตั้งอุปกรณ์ดับจับควันไว้ในห้อง กรณีที่มีการลักลอบสูบบุหรี่ในห้องพัก และถูกตรวจสอบได้ ผู้เข้าพักจำเป็นต้องชำระค่าปรับกับโรงแรมโดยตรง โดยค่าปรับขึ้นอยู่กับเงื่อนไขของแต่ละโรงแรม



ข้อมูลสำคัญเกี่ยวกับสายการบินที่ท่านควรรทราบ

1. เกี่ยวกับที่นั่งบนเครื่องบิน เนื่องจากบัตรโดยสาร เป็นแบบหมู่คณะ (ราคาพิเศษ) สายการบินจึงขอสงวนสิทธิ์ในการเลือกที่นั่งบนเครื่องบินทุกกรณี แต่ทางบริษัทจะพยายามให้มากที่สุด ให้ลูกค้าผู้เดินทางที่มาด้วยกันได้นั่งด้วยกัน หรือใกล้กันให้มากที่สุดเท่าที่จะสามารถทำได้
2. กรณีที่ท่านเป็นมุสลิม หรือ นับถือศาสนาอิสลาม หรือ แพ้อาหารบางประเภท โปรดระบุมาให้ชัดเจนในขั้นตอนการจอง กรณีที่แจ้งล่วงหน้าก่อนเดินทางกะทันหัน อาจมีค่าใช้จ่ายเพิ่มเพื่อชำระกับเมนูใหม่ที่ต้องการ เพราะเมนูเดิมของคุณ ไม่สามารถยกเลิกได้
3. บางสายการบินอาจมีเงื่อนไขเกี่ยวกับการให้บริการอาหารบนเครื่องแตกต่างกัน ขอให้ท่านทำความเข้าใจถึงวัฒนธรรมประจำชาติ ของแต่ละสายการบินที่กำลังให้บริการท่านอยู่
4. สายการบินอาจมีการงดเสิร์ฟอาหาร และเครื่องดื่ม หรือเปลี่ยนแปลงรูปแบบอาหาร ขึ้นอยู่กับสายการบินเป็นผู้กำหนด



เงื่อนไข และข้อควรทราบอื่นๆ ที่ท่านควรทราบ

1. ทัวร์นี้สำหรับผู้มีวัตถุประสงค์เพื่อการท่องเที่ยวเท่านั้น
2. ทัวร์นี้ขอสงวนสิทธิ์สำหรับผู้เดินทางที่ถือหนังสือเดินทางธรรมดา (หน้าปกสีน้ำตาล / เลือดหมู) เท่านั้น กรณีที่ท่านถือหนังสือเดินทางราชการ (หน้าปกสีน้ำเงินเข้ม) หนังสือเดินทางทูต (หน้าปกสีแดงสด) และต้องการเดินทางไปพร้อมคณะทัวร์ อันมีวัตถุประสงค์เพื่อการท่องเที่ยว โดยไม่มีจดหมายเชิญ หรือ เอกสารใดเชื่อมโยงเกี่ยวกับการขออนุญาตการใช้หนังสือเดินทางพิเศษอื่นๆ หากไม่ผ่านการอนุมัติของเคาน์เตอร์เช็คนั้น ท่านต้องขอเข้าเมือง ทั้งฝั่งประเทศไทย (ต้นทาง) ขาออก และ ต่างประเทศ (ปลายทาง) ขาเข้า ไม่ว่ากรณีใดก็ตาม ทางบริษัทขอสงวนสิทธิ์ไม่รับผิดชอบความผิดพลาดที่จะเกิดขึ้นในส่วนนี้ ไม่ว่าส่วนใดส่วนหนึ่ง
3. ทัวร์นี้เป็นทัวร์แบบเหมาจ่ายล่วงหน้าเรียบร้อยแล้วทั้งหมด หากท่านไม่ได้ร่วมเดินทางหรือใช้บริการตามที่ระบุไว้ในรายการ ไม่ว่าจะบางส่วนหรือทั้งหมด หรือถูกปฏิเสธการเข้า-ออกเมือง หรือด้วยเหตุผลใดๆ ก็ตาม ทางบริษัทขอสงวนสิทธิ์ไม่คืนเงินค่าบริการ ไม่ว่าจะบางส่วนหรือทั้งหมดให้แก่ท่านไม่ว่ากรณีใดๆ ก็ตาม
4. ทางบริษัทขอสงวนสิทธิ์ไม่รับผิดชอบค่าเสียหายจากความผิดพลาดในการสะกดชื่อ นามสกุล คำนำหน้าชื่อ เลขที่หนังสือเดินทาง เลขที่วีซ่า และอื่นๆ เพื่อใช้ในการจองตั๋วเครื่องบิน ในกรณีที่นักท่องเที่ยว หรือเอเยนต์ไม่ได้ส่งหน้าหนังสือเดินทาง และ หน้าวีซ่ามาให้กับทางบริษัทพร้อมการชำระเงินมัดจำหรือส่วนที่เหลือทั้งหมด
5. ทางบริษัทขอสงวนสิทธิ์ในการเปลี่ยนแปลงรายการการเดินทางตามความเหมาะสม เพื่อให้สอดคล้องกับ สถานการณ์ ภูมิอากาศ และเวลา ณ วันที่เดินทางจริงของประเทศที่เดินทาง ทั้งนี้ ทางบริษัทจะคำนึงถึงความปลอดภัย และ ประโยชน์ของลูกค้าเป็นสำคัญ
6. ทางบริษัทขอสงวนสิทธิ์ไม่รับผิดชอบต่อความเสียหายหรือค่าใช้จ่ายใดๆ ที่เพิ่มขึ้นของนักท่องเที่ยวที่ไม่ได้เกิดจากความผิดของทางบริษัท เช่น ภัยธรรมชาติ การจลาจล การนัดหยุดงาน การปฏิบัติ อุบัติเหตุ ความเจ็บป่วย ความสูญหายหรือเสียหายของสัมภาระ ความล่าช้า เปลี่ยนแปลง หรือการบริการของสายการบิน เหตุสุดวิสัยอื่น เป็นต้น
7. อัตราค่าบริการนี้คำนวณจากอัตราแลกเปลี่ยนเงินตราต่างประเทศ ณ วันที่ทางบริษัทเสนอราคา ดังนั้น ทางบริษัทขอสงวนสิทธิ์ในการปรับราคาค่าบริการเพิ่มขึ้น ในกรณีที่มีการเปลี่ยนแปลงอัตราแลกเปลี่ยนเงินตราต่างประเทศ ค่าตัว เครื่องบิน ค่าภาษีน้ำมัน ค่าภาษีสนามบิน ค่าประกันภัยสายการบิน การเปลี่ยนแปลงเที่ยวบิน ฯลฯ ที่ทำให้ต้นทุนสูงขึ้น
8. มัคคุเทศก์ พนักงาน หรือตัวแทนของทางบริษัท ไม่มีอำนาจในการให้คำสัญญาใดๆ แก่บริษัท เว้นแต่มีเอกสารลงนามโดยผู้มีอำนาจของบริษัทกำกับเท่านั้น
9. นักท่องเที่ยวต้องมีความพร้อมในการเดินทางทุกประการ หากเกิดเหตุสุดวิสัยใดๆ ระหว่างรอการเดินทาง อันไม่ใช่เหตุที่เกี่ยวข้องกับทางบริษัท อาทิ วีซ่าไม่ผ่าน เกิดอุบัติเหตุที่ไม่สามารถควบคุมได้ นอกเหนือการควบคุมและคาดหมาย ทางบริษัทจะรับผิดชอบคืนค่าทัวร์เฉพาะส่วนที่บริษัทยังไม่ได้ชำระแก่ทางคู่ค้าของทางบริษัท หรือจะต้องชำระตามข้อ ตกลงแก่คู่ค้าตามหลักปฏิบัติเท่านั้น
10. คณะทัวร์นี้ เป็นการชำระค่าใช้จ่ายทั้งหมดแบบผูกขาดกับตัวแทนบริษัทที่ได้รับการรับรองอย่างถูกต้อง ณ ประเทศปลายทาง ซึ่งบางส่วนของโปรแกรมอาจจำเป็นต้องท่องเที่ยวอันเป็นไปตามนโยบายของประเทศปลายทางนั้นๆ กรณีที่ท่านไม่ต้องการใช้บริการส่วนใดส่วนหนึ่ง ไม่ว่ากรณีใดก็ตาม จะไม่สามารถคืนค่าใช้จ่ายให้ได้ และ อาจมีค่าใช้จ่ายเพิ่มเติมขึ้น ตามมาเป็นบางกรณี ทางบริษัทขอสงวนสิทธิ์ในการเรียกเก็บค่าใช้จ่ายที่เกิดขึ้นจริงทั้งหมดกับผู้เดินทาง กรณีที่เกิดเหตุการณ์ขึ้นนี้ ไม่ว่ากรณีใดก็ตาม
11. กรณีลูกค้าที่จองเฉพาะทัวร์นี้รวมบัตรโดยสารโดยเครื่องบิน (จอยด์แลนด์ทัวร์ ชื่อตัวเครื่องบินแยกเอง) ในวันเริ่มทัวร์ (วันที่หนึ่ง) ท่านจำเป็นต้องมารอคณะเท่านั้น ทางบริษัทไม่สามารถให้คณะ รอท่านได้ ไม่ว่ากรณีใดก็ตาม กรณีที่ไฟล์ทของท่านถึงช้ากว่าคณะ และ ยืนยันเดินทาง ท่านจำเป็นต้องเดินทางตามคณะไปยังเมือง หรือ สถานที่ท่องเที่ยวที่คณะอยู่ในเวลานั้นๆ กรณีนี้ จะมีค่าใช้จ่ายเพิ่ม ท่านจำเป็นต้องชำระค่าใช้จ่ายที่ใช้ในการเดินทางด้วยตนเองทั้งหมดเท่านั้น ไม่ว่า กรณีใดก็ตาม และ ทางบริษัทขอสงวนสิทธิ์ไม่สามารถชดเชย หรือ ทดแทน หากท่านไม่ได้ท่องเที่ยวเมือง หรือ สถานที่ท่องเที่ยวใดๆ สถานที่หนึ่ง ทุกกรณี เนื่องจากการเป็นการชำระแบบเหมาจ่ายกับตัวแทนแล้วทั้งหมด