



เที่ยวจีนพรีเมียม

ไฮไลท์

ฮางชุง

วางชียนกู่-หวงหลิง-ตุนซี 6 วัน 5 คืน

พิธีกรรมเตนสวรรค์ดีดล้า

หมู่บ้านเกวต-ภูผาสวรรค์

ดินแดนที่ครั้งหนึ่งในชีวิต
★★★★★ ต้องไปเยือน

อุทยานระดับ 5A

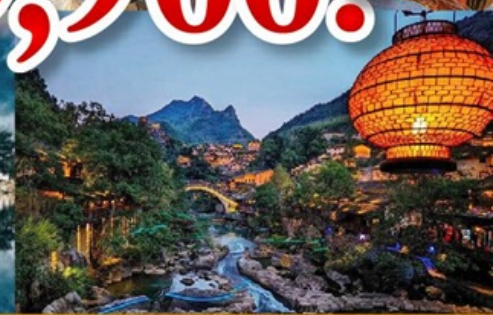
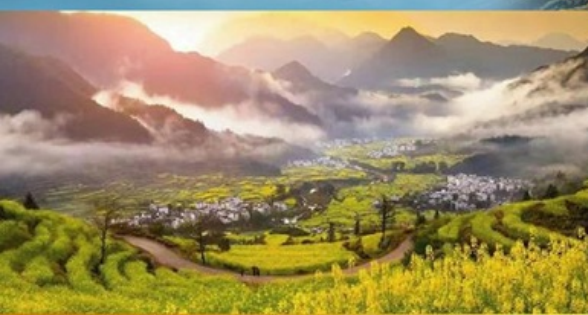
โปรแกรมไฟล์ทราคา 19,900.-
Confirm เดินทาง
27 มี.ค.-1 เม.ย.69

6-11 เม.ย.69	22,900
21-26 เม.ย.69	22,900
6-11 พ.ค.69	22,900
16-21 พ.ค.69	22,900
5-10 มิ.ย.69	22,900

บินจากกรุงเทพฯ

ไม่เข้าร้านรัฐบาล
ราคาพิเศษเพียง

19,900.-



4★



20 KG

ทัวร์พรีเมียม อาหารครบทุกมื้อ ไม่ต้องซื้อออฟชั่นเพิ่ม



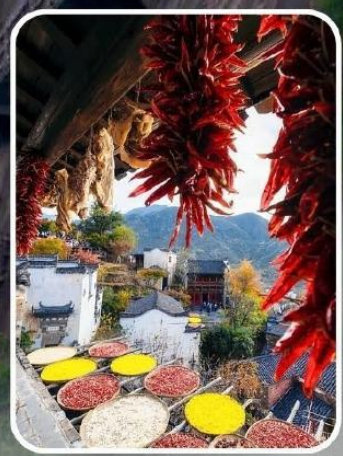


กรุงเทพ - ว่างานเซียนนุกู๋

6 วัน 5 คืน



เที่ยวบินปฐมฤกษ์
บินตรงหวงซาน



เที่ยวบินปฐมฤกษ์บินตรงหวงซาน



สิบแฉกที่ครั้งหนึ่งในชีวิต
★★★★★ ถิ่นไข่มุกเมือง

เที่ยวบินปฐมฤกษ์

ไฮไลท์

ฮวงชุน

ว่างเซียนกู่-หวงหลิง-หวงชุน-ถุนซี 6วัน5คืน

พิธีกรรมแดนสวรรค์ดีแท้
ทุนเขาเทวดา-ภูผาสวรรค์



ทัวร์คุณภาพ



พักโรงแรมดี



อาหารสุดพิเศษ

DMK

ดอนเมือง

TXN SL8828 14.00 - 19.10

หวงชานถุนซี

TXN

หวงชานถุนซี

DMK SL8829 20.10 - 23.30

ดอนเมือง



ใส่ท้องเครื่อง
20 KG 1 ใบ/ท่าน
ถือขึ้นเครื่อง
7 KG 1 ใบ/ท่าน

วันที่	กำหนดการ	เช้า	เที่ยง	เย็น	โรงแรม
1	ทำอากาศยานดอนเมือง - สนามบินถุนซี โดยไฟล์ทบินที่ SL8828 14.00 - 19.10	X	X	X	เมืองหวงชาน
2	หมู่บ้านโบราณหลิงชาน - ทุ่งดอกเรพซิดขึ้น บันได - เชื้อนหุยเหลียงเมืองโบราณฮุยโจว				เมืองหวงชาน
3	หมู่บ้านโบราณหนานซีหนาน - ริมทะเลสาบ เฟิงเล่อ - ซอยสี่เหลี่ยมอินจัลเลย์ - เมืองเก่าถุนซี - สะพานเหวินเฟิง				เมืองหวงชาน
4	หมู่บ้านโบราณหวงหลิง				เมืองหวงชาน
5	หุบเขาเทวดาวังเซียนกู่				เมืองซ่างเหรา
6	ซ่างเหรา - ห่วงชาน (พิพิธภัณฑ์อาหารฮุย) - กรุงเทพทำอากาศยานดอนเมือง โดยไฟล์ท SL8829 20.10 - 23.30				

ค่าทิปไกด์ท้องถิ่น หัวหน้าทัวร์ และคนขับรถตลอดเส้นทาง 30 หยวน/ท่าน/วัน รวม 180 หยวนต่อท่าน

HIGHLIGHTS



วันที่ 1 กรุงเทพฯ (ท่าอากาศยานดอนเมือง) – หวงซาน

(-/-/-)

- 11.00 น. พร้อมกันที่ **ท่าอากาศยานดอนเมือง** โดยมีเจ้าหน้าที่บริษัทคอยให้การต้อนรับและอำนวยความสะดวกในการเช็คอินด้านสัมภาระและเอกสารให้กับท่าน
- 14.00 น. เห็นฟ้าสู่ เมืองหวางซาน ประเทศจีน โดยสายการบิน **ไลอันแอร์** เที่ยวบินที่ **SL8106**
- 19.05 น. เดินทางถึง **สนามบินหลูหนี่** หลังผ่านพิธีการตรวจคนเข้าเมืองพร้อมรับกระเป๋าสัมภาระเรียบร้อยแล้ว
- เข้าสู่โรงแรมที่พักหวางซาน

วันที่ 2 หมู่บ้านโบราณหลิงซาน – ทุ่งดอกเรพชืดชั้นบันได

- เชื้อนหุยเหลียงเมืองโบราณฮุยโจว

(B/L/D)

เช้า รับประทานอาหารเช้าในโรงแรม

หมู่บ้านโบราณหลิงซาน 灵山古村 หมู่บ้านเก่าแก่ที่ตั้งอยู่ท่ามกลางภูเขาและธรรมชาติอันเงียบสงบ โดดเด่นด้วยสถาปัตยกรรมจีนดั้งเดิม บ้านเรือนอิฐไม้ หลังคากระเบื้องสีเข้ม และตรอกหินแคบ ๆ ที่ยังคงสภาพดั้งเดิม สะท้อนวิถีชีวิตชนบทและวัฒนธรรมท้องถิ่นที่สืบทอดกันมาหลายร้อยปี บรรยากาศเรียบง่าย คลาสสิก



ลวดลายของแปลงนาขั้นบันไดช่วยเพิ่มมิติให้ทุ่งดอกไม้ดูโดดเด่นเป็นเอกลักษณ์
บรรยากาศสดใสและเปิดโล่ง (ดอกไม้จะมีช่วงมีนาคมของทุกปีการบานของดอกเรพชืดขึ้นอยู่กับ
สภาพอากาศในแต่ละปีหากดอกไม้หมดฤดูกาลแล้ว ๆขอปรับรายการตามคำเหมาะสม)



กลางวัน รับประทานอาหารกลางวัน

เขื่อนห้วยเหล็ก เขื่อนหินโบราณริมแม่น้ำชินอันเจียง สร้างขึ้นในสมัยราชวงศ์หมิง เพื่อ
ควบคุมน้ำและสนับสนุนการคมนาคมทางน้ำของพ่อค้าฮุยโจว โครงสร้างหินขนาดใหญ่เรียง
ตัวแข็งแรงท่ามกลางกระแสน้ำไหลเชี่ยว กลายเป็นภูมิทัศน์ที่มีเอกลักษณ์และสะท้อนภูมิ
ปัญญาชาวจีนโบราณ บริเวณโดยรอบมีหมู่บ้านเก่าและวัดที่ศรัทธา บรรยากาศสงบ
คลาสสิก



เมืองโบราณฮุยโจว หนึ่งในเมืองโบราณสำคัญของมณฑลอันฮุย เคยเป็นศูนย์กลางการปกครองและวัฒนธรรมของภูมิภาคฮุยโจว โดดเด่นด้วยกำแพงเมืองเก่า ประตูเมือง ศาลเจ้า และสถาปัตยกรรมแบบฮุยโจว บ้านสีขาวตัดดำเรียงรายตามตรอกหิน บรรยากาศคลาสสิก และทรงคุณค่าทางประวัติศาสตร์



ค่ำ รับประทานอาหารค่ำ
 เข้าสู่โรงแรมที่พักเมืองซางเหรา

วันที่ 3 หมู่บ้านโบราณหนานซีหนาน – ริมทะเลสาบเฟิงเล่อ
 - ซอยลี่หยางอินอัลเลย์ – เมืองเก่ากุนซี - สะพานเหวินเฟิง (B/L/D)

เช้า รับประทานอาหารเช้าในโรงแรม

หมู่บ้านโบราณหนานซีหนาน หมู่บ้านเก่าแก่ในเขตเมืองหวงซาน มณฑลอันฮุย โดดเด่นด้วยสถาปัตยกรรมแบบฮุยโจว บ้านเรือนสีขาว หลังคากระเบื้องดำ และตรอกหินโบราณ

เรียงตัวท่ามกลางลำธารและต้นไม้ใหญ่ บรรยากาศร่มรื่น เงียบสงบ ผสมผสานธรรมชาติกับวิถีชีวิตดั้งเดิมของชุมชน



ริมทะเลสาบเฟิงเล่อ (Fengle Lake Riverside / 丰乐湖沿岸) จุดชมวิวทะเลสาบที่โดดเด่นด้วยทัศนียภาพผืนน้ำกว้างล้อมรอบด้วยภูเขาและต้นไม้เขียวขจี ผิวน้ำสะท้อนท้องฟ้าและธรรมชาติรอบด้านอย่างงดงาม ทางเดินเลียบริมฝั่งและจุดนั่งพักช่วยให้สามารถชมวิวได้อย่างใกล้ชิด บรรยากาศสงบ สดชื่น และผ่อนคลาย (ดอกไม้จะมีช่วงมีนาคมของทุกปี การบานของดอกเรพชืดขึ้นอยู่กับสภาพอากาศในแต่ละปีหากดอกไม้หมดฤดูกาลแล้วๆขอปรับรายการตามคำเหมาะสม)



กลางวัน รับประทานอาหารกลางวัน

ชอยลี่หยางอินอัลเลย์ แหล่งท่องเที่ยวระดับ AAAA แห่งชาติของจีน ตั้งอยู่บริเวณจุดบรรจบของแม่น้ำชินอัน แม่น้ำเหิงเจียง และแม่น้ำซุ่ยซู่ อีกฝั่งหนึ่งของเมืองเก่าตุนซี สถานที่วัฒนธรรมประวัติศาสตร์ ได้รับการพัฒนามาจากถนนสายเก่าลี่หยาง ซึ่งเป็นเมืองที่มีประวัติศาสตร์ยาวนานกว่าพันปี บ้านเรือนสไตล์ซุ่ยแบบดั้งเดิมมีบ้านตระกูลเจีย บ้านตระกูลซ้อ และบ้านพักแพทย์ตระกูลหลี่ ฯลฯ



เมืองเก่าตุนซี มีประวัติยาวนานตั้งแต่สมัยราชวงศ์ซ่งและหมิง โดดเด่นด้วยอาคารสไตล์ซุ่ยโจว บ้านเรือนสีขาว หลังคากระเบื้องดำ และป้ายร้านไม้แกะสลักตลอดสองข้างถนน ภายในเต็มไปด้วยร้านค้าพื้นเมือง ร้านน้ำชา ร้านขายสมุนไพรจีน และของฝากท้องถิ่น บรรยากาศคลาสสิกมีชีวิต



พัฒนาการท่องเที่ยว และกลายเป็นผู้ได้รับประโยชน์จากการพัฒนาการท่องเที่ยว ปัจจุบัน
หมู่บ้านโบราณกลายเป็นจุดชมวิวระดับ 4A นับเป็นหมู่บ้านสวยที่สุดแห่งหนึ่ง ช่วงกันยายน
ตุลาคม เราจะได้เห็นวิถีชีวิตชาวบ้านจํานำพริกมาตากทำให้เกิดสีสันสวยงาม **** พิเศษ หนึ่ง
กระเช้าขึ้นสู่หมู่บ้าน****



นำท่าน **เดินข้ามสะพานกระจก** เข้าสู่หมู่บ้านระหว่างทางจะมีทัศนียภาพสวยงามสองข้าง
ทางให้ชมตลอดระหว่างเดิน ทำพิธีจูนความกล้าไปกับสะพาน ที่จะมีกระจงอยู่ระหว่างกลาง





ได้เวลาเดินทางกลับห้วงซาน

ค่ำ

รับประทานอาหารค่ำ

เข้าสู่โรงแรมที่พักเมืองซางเหรา

วันที่ 5

หุบเขาเทวดาวังเซียนกู่

(B/L/D)

เช้า

รับประทานอาหารเช้าในโรงแรม

เดินทางสู่ หุบเขาเทวดาวังเซียนกู่ ระยะทาง 200 กม.3.30 ชม.

เที่ยง

รับประทานอาหารกลางวัน

เที่ยว **ว่างเซี่ยนกุ๋** (หุบเขาเทวดา) สถานที่ท่องเที่ยวระดับ 4 A แห่งชาติของจีน ประกอบด้วย บ้านเรือนเก่าแก่กลางหน้าผา ภูเขาที่สูงชัน แม่น้ำใต้หุบเขา น้ำตกจากผางาม เป็นต้น ภายในหมู่บ้านมีวัด ศาลเจ้า ร้านขายของกินของใช้และของที่ระลึก ฯลฯ เล่ากันว่าเคยมีนักปราชญ์เป็นเซียนที่นี้ในยุคสามก๊กเลยได้ชื่อว่า **ว่างเซี่ยนกุ๋** (หุบเขาเทวดา)



เย็น

รับประทานอาหารค่ำ ณ ภัตตาคารในหมู่บ้าน หลังอาหารชมแสงสีไฟที่สวยงามของหมู่บ้าน แล้วเดินทางสู่ซ่างเหวาระยะทาง 50 กม. ใช้เวลาประมาณ 1 ชม.

พักโรงแรมเมืองซ่างเหวาระ

วันที่ 6 ช่างเหรา - ห่วงซาน (พิพิธภัณฑ์อาหารฮุย) - กรุงเทพมหานคร (B/L/D)

เช้า รับประทานอาหารเช้า ณ โรงแรมที่พัก

เดินทางสู่ ห่วงซาน ระยะทาง 225 กม. ใช้เวลาประมาณ 3.30 ชม.

เที่ยง รับประทานอาหารกลางวัน

พิพิธภัณฑ์อาหารฮุย พิพิธภัณฑ์ที่รวบรวมเรื่องราวและพัฒนาการของอาหารฮุย หนึ่งในแปดตระกูลอาหารหลักของจีน ภายในจัดแสดงประวัติความเป็นมา วัตถุโบราณ เครื่องปั้นดินเผา เครื่องปรุงพื้นเมือง และเทคนิคการปรุงอาหารแบบดั้งเดิมของชาวฮุยโจว บางส่วนมีการสาธิตหรือจัดแสดงครัวโบราณให้เห็นขั้นตอนการทำอาหารอย่างใกล้ชิด



ค่ำ รับประทานอาหารค่ำ

เดินทางไปยัง **สนามบินหนานชี่** เตรียมตัวเช็คอินสำหรับเที่ยวบินระหว่างประเทศ เพื่อเดินทางกลับสู่ประเทศไทย

20.10 น. เห็นฟ้าสู่ **ดอนเมือง** ประเทศไทย โดยสายการบิน **ไลอันแอร์** เที่ยวบินที่ **SL8107**

23.30 น. เดินทางถึง **ท่าอากาศยานดอนเมือง** โดยสวัสดิภาพ

อัตราค่าบริการ สำหรับ 30 ท่านขึ้นไป

ไม่เข้าร้านรัฐบาล

วันที่เดินทาง	ราคา/บาท/ท่าน	พักเดียว/บาท/ท่าน
27 มีนาคม – 1 เมษายน <small>(เที่ยวบินปฐมฤกษ์ราคาพิเศษเพียงคณะเดียว)</small>	19,900.-	3,800.-
6 - 11 เมษายน 21 – 26 เมษายน 6 – 11 พฤษภาคม 16 – 21 พฤษภาคม 5 - 10 มิถุนายน	22,900.-	4,000.-

ค่าทิปไกด์ท้องถิ่น หัวหน้าทัวร์ และคนขับรถตลอดเส้นทาง 30 หยวน/ท่าน/วัน รวม 180 หยวนต่อท่าน

มัดจำท่านละ 5,000 บาท

หมายเหตุ : ตั้งแต่วันที่ 1 มีนาคม 2567 เงินยกเลิกการจองวีซ่าสำหรับท่องเที่ยวให้หนังสือเดินทางประเทศไทย

สามารถเข้าประเทศจีนโดยไม่ต้องขอวีซ่า


***ถ้ากรณีทางรัฐบาลจีนประกาศให้กลับมาใช้วีซ่า ผู้เดินทางจะต้องเสียค่าใช้จ่ายเพิ่มในการขอวีซ่าตามที่**

สถานทูต หรือ บริษัทกำหนด)

อัตราค่าบริการนี้รวม

-  **ตั๋วเครื่องบิน ไป - กลับ ชั้นประหยัด**
แบบหมู่คณะ และ ค่าภาษีสนามบินทุกแห่งที่มี
-  **นำนักกระเป๋าสัมภาระ**
ซึ่งเป็นไปตามกฎของสายการบิน
-  **มีบุคลากรคอยให้บริการตลอดการเดินทาง**
-  **อาหารตามมือที่ระบุในรายการ**
-  **ที่พักตามที่ระบุในรายการ พักห้องละ 2-3 ท่าน**
-  **รถรับ-ส่ง และนำเที่ยวตามที่รายการระบุ**
-  **น้ำดื่มบนรถวันละ 1 ขวด/ท่าน**
-  **ค่าเข้าชมสถานที่ต่างๆตามรายการที่ระบุ**
-  **ประกันอุบัติเหตุระหว่างการเดินทาง**
วงเงินท่านละ 1,000,000 บาท
ซึ่งเป็นไปตามเงื่อนไขกรมธรรม์

อัตราค่าบริการนี้ไม่รวม



ค่าใช้จ่ายส่วนตัวนอกเหนือจากรายการที่ระบุ เช่น ค่าทำหนังสือเดินทาง, ค่าโทรศัพท์ ค่าโทรศัพท์ทางไกล, ค่าอินเทอร์เน็ต, ค่าชกิร์ต, มีนิบาร์ในห้อง (กรุณาสอบถามจากหัวหน้าทัวร์ หรือไกด์ท้องถิ่นก่อนการใช้บริการ)



ค่าดำเนินการอื่นๆ สำหรับผู้ที่ไม่ได้ถือหนังสือเดินทางสัญชาติไทย ค่าดำเนินการแจ้งเข้า - ออกประเทศ



ค่าบริการซึ่งไม่ได้รวมภาษีมูลค่าเพิ่ม 7% และหักภาษี ณ ที่จ่าย 3%



ค่าอาหารพิเศษที่นอกเหนือจากที่โปรแกรมทัวร์กำหนด และรวมถึงการริเควสอาหารพิเศษต่างๆ เช่น อาหารเจ, มังสวิรัต, อาหารทะเล เป็นต้น



ค่าบริการอื่นๆเพิ่มเติมของสายการบิน เช่น ชื้อที่นั่ง อาหาร วิลแชร์ และบริการเริ่มอื่นๆ (หากมี)



ค่าน้ำหนักกระเป๋าเดินทางในกรณีที่เกิดเกินกว่าสายการบินกำหนดไว้



ค่าทิปคนขับรถ หัวหน้าทัวร์และไกด์ท้องถิ่น

เงื่อนไขการจอง

เงินมัดจำถือเป็นการจองกับบริษัท และขอสงวนสิทธิ์ยกเลิกการจองของท่านหากไม่ได้ชำระเงินตามกำหนด โดยไม่แจ้งให้ทราบล่วงหน้า

1

ชำระมัดจำ 5,000 บาท

กรุณาจองทัวร์ล่วงหน้าก่อนเดินทาง พร้อมชำระมัดจำ 5,000 บาทตามรายการระบุ

ภายใน 2 วัน พร้อมส่งสำเนาหนังสือเดินทาง

ตัวอย่าง



2

กรณีจองใกล้วันเดินทาง

ทางบริษัท ขอทำการเก็บค่าทัวร์เต็มจำนวนทันที

3

ชำระส่วนที่เหลือ

ส่วนที่เหลือชำระชำระทันทีก่อนเดินทางไม่น้อยกว่า 20 วัน นับรวมวันเสาร์ อาทิตย์ และวันหยุดราชการ มิฉะนั้นถือว่าท่านยกเลิกเดินทางโดยอัตโนมัติ (ช่วงเทศกาลวันหยุดยาว หรือวันหยุดนักขัตฤกษ์ กรุณาชำระก่อนเดินทาง 30 วัน)

4

กรณีที่ท่านมัดจำหรือชำระค่าทัวร์แล้ว

เมื่อท่านมัดจำหรือชำระค่าทัวร์แล้ว ทางบริษัทฯ จะถือว่าท่านรับทราบและยอมรับในเงื่อนไขต่างๆ ของบริษัทฯ ที่ได้ระบุไว้ในรายการทัวร์ทั้งหมด



เงื่อนไข การยกเลิก การเดินทาง

กรณีที่นักท่องเที่ยวต้องการ ขอยกเลิกเดินทาง เลื่อน หรือ
เปลี่ยนแปลงการเดินทาง

- นักท่องเที่ยว (ผู้มีรายชื่อในเอกสารการจอง) จะต้องอีเมลมา เพื่อลงนามในการยืนยันการยกเลิกการจอง กับทางบริษัทเป็นลายลักษณ์อักษรเท่านั้น ทางบริษัทไม่รับการยกเลิกการจองผ่านทางโทรศัพท์ ไม่ว่าจะกรณีใดๆ ทั้งสิ้น

แจ้งยกเลิกก่อนเดินทาง
ตั้งแต่ 30 วันขึ้นไป

คืนค่าใช้จ่ายทั้งหมด หรือ หักค่าใช้จ่ายที่เกิดขึ้นจริง

แจ้งยกเลิกก่อนเดินทาง
15-29 วัน

เก็บค่าใช้จ่ายท่านละ 50% ของค่าทัวร์ หรือ หักค่าใช้จ่ายจริงที่เกิดขึ้น

แจ้งยกเลิกก่อนเดินทาง
0-14 วัน

เก็บค่าใช้จ่ายท่านละ 100% ของค่าทัวร์

การยกเลิกทัวร์



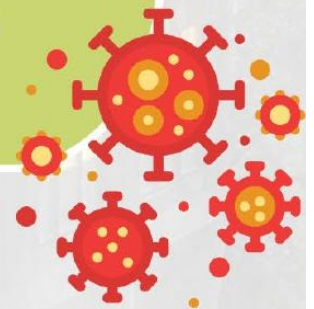
กรณีเจ็บป่วยจนไม่สามารถเดินทางได้

กรณีเจ็บป่วยจนไม่สามารถเดินทางได้ ต้องมีใบรับรองแพทย์จากโรงพยาบาล บริษัทจะทำการเลื่อนการเดินทางไปยังคณะต่อไป ทั้งนี้ท่านจะต้องเสียค่าใช้จ่ายที่ไม่สามารถยกเลิกหรือเลื่อนการเดินทางได้ตามความเป็นจริง



กรณีเจ็บป่วยกะทันหัน 7 วัน ก่อนเดินทาง

กรณีเจ็บป่วยกะทันหันก่อนล่วงหน้าเพียง 7 วัน ทำการ ทางบริษัทขอสงวนสิทธิ์ในการคืนเงินทุกกรณี





เงื่อนไขอื่นๆ

- **สิทธิในการเก็บค่าใช้จ่ายทั้งหมด กรณีท่านยกเลิกการเดินทาง และมีผลทำให้คณะเดินทางไม่ครบตามจำนวนที่บริษัทฯ กำหนดไว้ (20 ท่านขึ้นไป) เนื่องจากเกิดความเสียหายต่อทางบริษัทฯ และผู้เดินทางอื่นที่เดินทางในคณะเดียวกัน บริษัทต้องนำไปชำระค่าเสียหายต่างๆที่เกิดจากการยกเลิกของท่าน**
- **กรณีที่ผู้เดินทางไม่ถึง 20 ท่านหรือมีเหตุสุดวิสัย ขอสิทธิเลื่อนวันเดินทาง หรือยกเลิกการเดินทาง** โดยทางบริษัทจะแจ้งให้ท่านทราบล่วงหน้า 14 วัน
- **กรณีที่ท่านต้องออกตัวภายใน เช่น ตัวเครื่องบิน ตัวรถทัวร์ ตัวรถไฟ กรุณาสอบถามที่เจ้าหน้าที่ทุกครั้งก่อนทำการออกตัว** เนื่องจากสายการบินอาจมีการเปลี่ยนแปลงไฟล์ทบิน หรือเวลาบิน โดยไม่ได้แจ้งให้ทราบล่วงหน้า ทางบริษัทฯจะไม่รับผิดชอบใดๆในกรณี ถ้าท่านออกตัวภายในโดยไม่แจ้งให้ทราบ และหากไฟล์ทบินมีการเปลี่ยนแปลงเวลาบิน เพราะถือว่าท่านยอมรับในเงื่อนไขดังกล่าว
- **อัตราค่าทัวร์นี้สำหรับบัตรโดยสารเครื่องบินแบบหมู่คณะ (ตัวกรุ๊ป) ไม่สามารถเลื่อนไฟล์ทขาไปหรือขากลับได้ จำเป็นจะต้องไปและกลับตามกำหนดการเท่านั้น**
- **กรณีใช้หนังสือเดินทางราชการ (เล่มน้ำเงิน) เดินทางเพื่อการท่องเที่ยวเกี่ยวกับคณะทัวร์ หากท่านถูกปฏิเสธในการเข้า-ออกประเทศใดๆ ก็ตาม ทางบริษัทฯขอสิทธิไม่คืนค่าทัวร์และรับผิดชอบใดๆทั้งสิ้น**
- **เมื่อท่านได้ชำระเงินมัดจำหรือทั้งหมด ทางบริษัทฯจะถือว่าท่านรับทราบและยอมรับในเงื่อนไขต่างๆ ของบริษัทฯที่ได้ระบุไว้ในรายการทัวร์ทั้งหมด**



! รายละเอียดเพิ่มเติม

- บริษัทฯมีสิทธิในการเปลี่ยนแปลงโปรแกรมทัวร์ในกรณีที่เกิดเหตุสุดวิสัยจนไม่อาจแก้ไขได้
- เกี่ยวกับ ราคา และรายการท่องเที่ยว สามารถเปลี่ยนแปลงได้ตามความเหมาะสม โดยคำนึงถึงผลประโยชน์ของผู้เดินทางเป็นสำคัญ
- กรณีที่ท่านมีข้อจำกัดการทานอาหาร ไม่ทานเนื้อสัตว์ หรือแพ้อาหารบางประเภท กรุณาแจ้งเจ้าหน้าที่เป็นกรณีพิเศษ
- กรณีผู้เดินทางต้องการความช่วยเหลือเป็นพิเศษ อาทิ เช่น ต้องการวีลแชร์ กรุณาแจ้งบริษัทฯ อย่างน้อย 7-10 วันก่อนการเดินทาง มิฉะนั้นจะไม่สามารถจัดการให้ล่วงหน้าได้
- หนังสือเดินทางต้องมีอายุการใช้งานเหลือไม่น้อยกว่า 6 เดือน และบริษัทฯ รับผิดชอบผู้มีจุดประสงค์เดินทางเพื่อท่องเที่ยวเท่านั้น (หนังสือเดินทางต้องมีอายุเหลือใช้งานไม่น้อยกว่า 6 เดือน บริษัทฯไม่รับผิดชอบหากอายุเหลือไม่ถึง และไม่สามารถเดินทางได้)
- หากเกิดความล่าช้าของสายการบิน หรือสายการบินยกเลิกเที่ยวบิน การประท้วง การนัดหยุดงาน การก่อกวน หรือเหตุภัยพิบัติทางธรรมชาติ ซึ่งท่านจะต้องยอมรับในเงื่อนไขนี้ ในกรณีที่เกิดเหตุสุดวิสัยอาจจะมีการปรับเปลี่ยนโปรแกรมตามความเหมาะสม
- ในกรณีถูกปฏิเสธการเข้า/ออกเมืองจากเจ้าหน้าที่ตรวจคนเข้าเมืองฝั่งไทย และเจ้าหน้าที่กรมแรงงานทั้งจากไทยและต่างประเทศ เจ้าหน้าที่ตรวจคนเข้าเมือง ซึ่งอยู่นอกเหนือความรับผิดชอบของบริษัทฯ ขอสงวนสิทธิ์ที่จะไม่คืนค่าทัวร์ไม่ว่ากรณีใดๆ ทั้งสิ้น
- หากผู้เดินทางประสบเหตุสภาวะฉุกเฉินจากโรคประจำตัว ซึ่งไม่ได้เกิดจากอุบัติเหตุในรายการท่องเที่ยว ทางบริษัทฯ จะไม่รับผิดชอบใดๆ ทั้งสิ้น ซึ่งท่านจะต้องยอมรับในเงื่อนไขนี้ ในกรณีที่เกิดเหตุสุดวิสัย ซึ่งอยู่นอกเหนือความรับผิดชอบของบริษัทฯ
- หากใช้บริการของทางบริษัทฯ ไม่ครบ อาทิ ไม่เที่ยวบางรายการ ไม่ทานอาหารบางมื้อ ทางบริษัทฯ จะไม่รับผิดชอบใดๆ ทั้งสิ้น เพราะค่าใช้จ่ายทุกอย่างทางบริษัทฯ ได้ชำระค่าใช้จ่ายให้ตัวแทนต่างประเทศแบบเหมาจ่ายขาดก่อนเดินทางเรียบร้อยแล้ว ตาม พระราชบัญญัติ ธุรกิจนำเที่ยวและมัคคุเทศก์ พ.ศ. ๒๕๕๖ หมวด 2



! รายละเอียดเพิ่มเติม

- **ตั๋วเครื่องบินเป็นตั๋วราคาพิเศษ** กรณีที่ท่านไม่เดินทางพร้อมคณะไม่สามารถนำมาเลื่อนวัน คืนเงินหรือไม่สามารถเปลี่ยนชื่อได้ หากมีการปรับราคาบัตรโดยสารสูงขึ้นตามอัตราค่าน้ำมัน หรือค่าเงินแลกเปลี่ยน ทางบริษัทฯ สงวนสิทธิ์ปรับราคาตั๋วดังกล่าว
- **เมื่อตกลงชำระเงินไม่ว่าทั้งหมด หรือบางส่วน** ผ่านตัวแทนของบริษัทฯ หรือชำระโดยตรงกับทางบริษัทฯ ทางบริษัทฯ จะถือว่าท่านได้ยอมรับในเงื่อนไขข้อตกลงต่างๆ ที่ได้ระบุไว้ข้างต้นนี้แล้วทั้งหมด
- **กรุ๊ปที่เดินทางช่วงวันหยุด และเทศกาลที่ต้องการันตีมัดจำกับสายการบิน หรือผ่านตัวแทนในประเทศ/** ต่างประเทศรวมถึงเที่ยวบินพิเศษ เช่น CHARTER FLIGHT, EXTRA FLIGHT จะไม่มีการคืนเงินมัดจำหรือค่าทัวร์ทั้งหมด
- **ในกรณีของหนังสือเดินทางจะต้องไม่มีการชำระค่าน้ำ การขีดเขียนรูปต่างๆ หรือแม้กระทั่งตรา ป้ายลายการ์ตูน** ที่ไม่ใช้การประทับตราอย่างเป็นทางการของประเทศนั้นๆ กรุณาตรวจสอบก่อนออกเดินทางทุกครั้ง หากเจ้าหน้าที่ตรวจคนเข้าเมืองปฏิเสธการเข้า-ออกเมืองของท่าน ทางบริษัทฯ จะไม่รับผิดชอบใดๆ ทั้งสิ้น
- **ผู้เดินทางที่อายุไม่ถึง 18 ปี** ระบุไม่ได้เดินทางกับบิดา มารดา ต้องมีจดหมายยินยอมให้บุตรเดินทางไปต่างประเทศจากบิดาหรือมารดาแนบมาด้วย
- **กรณีมี "คดีความ"** ที่ไม่อนุญาตให้ท่านเดินทางออกนอกประเทศได้โปรดทำการตรวจสอบก่อนการจองตั๋วว่าท่านสามารถเดินทางออกนอกประเทศได้หรือไม่ ถ้าไม่สามารถเดินทางได้ ซึ่งเป็นสิ่งที่อยู่เหนือการควบคุมของบริษัทฯ ทางบริษัทฯ จะไม่รับผิดชอบใดๆ ทั้งสิ้น
- **กรณี "หญิงตั้งครรภ์"** ท่านจะต้องมีใบรับรองแพทย์ ระบุชัดเจนว่าสามารถเดินทางออกนอกประเทศได้ รวมถึงรายละเอียดอายุครรภ์ที่ชัดเจน สิ่งนี้อยู่เหนือการควบคุมของบริษัทฯ ทางบริษัทฯ จะไม่รับผิดชอบใดๆ ทั้งสิ้น
- **หากเกิดสิ่งของสูญหายจากการโจรกรรม อุบัติเหตุที่เกิดจากความประมาทของนักท่องเที่ยว หรือกรณีที่เกิดอุบัติเหตุสูญหาย และชำระจากสายการบิน** ทางบริษัทฯ จะไม่รับผิดชอบใดๆ ทั้งสิ้น



รายละเอียดเพิ่มเติม

- เกี่ยวกับที่นั่งบนเครื่องบิน เนื่องจากบัตรโดยสาร เป็นแบบหมู่คณะ (ราคาพิเศษ) สายการบินจึงขอสงวนสิทธิ์ในการเลือกที่นั่งบนเครื่องบินทุกกรณี แต่ทางบริษัทจะพยายามให้มากที่สุด ให้ลูกค้าผู้เดินทางที่มาด้วยกันได้นั่งด้วยกัน หรือใกล้เคียงให้มากที่สุดเท่าที่จะสามารถทำได้
- กรณีที่ต้องเดินทางด้วยสายการบินภายในประเทศ น้ำหนักของกระเป๋าอาจจะถูกกำหนดให้ต่ำกว่ามาตรฐานได้ทั้งนี้ขึ้นอยู่กับข้อกำหนดของแต่ละสายการบิน ทางบริษัทฯ ขอสงวนสิทธิ์ไม่รับผิดชอบส่วนต่างของค่าใช้จ่ายที่สัมภาระน้ำหนักเกิน (ท่านต้องชำระในส่วนที่โดนเรียกเก็บเพิ่ม)
- กรณีห้อง TWIN BED (เตียงเดี่ยว 2 เตียง) ซึ่งโรงแรมไม่มีหรือเต็ม ทางบริษัทขอปรับเป็นห้อง DOUBLE BED แทนโดยมิต้องแจ้งให้ทราบล่วงหน้า – หากต้องการห้องพักแบบ DOUBLE BED ซึ่งโรงแรมไม่มีหรือเต็ม ทางบริษัทขอปรับเป็นห้อง TWIN BED แทนโดยมิต้องแจ้งให้ทราบล่วงหน้า เช่นกัน – กรณีพักแบบ TRIPLE ROOM 3 ท่าน 1 ห้อง ท่านที่ 3 อาจเป็นเสริมเตียง หรือ SOFA BED หรือ เสริมฟูกที่นอน ทั้งนี้ขึ้นอยู่กับรูปแบบการจัดห้องพักของโรงแรมนั้นๆ ในกรณีที่โรงแรมไม่สามารถจัดหาห้องพัก แบบ TRIPLE ได้ ทางบริษัทฯ ขอสงวนสิทธิ์ในการจัดห้องพักแบบ แยก 2 ห้อง คือ [1TWN+1 SGL] แทนท่านจะต้องชำระค่าใช้จ่ายส่วนต่างนี้ถ้ามี**
- ทางบริษัทฯ ขอสงวนสิทธิ์ไม่รับผิดชอบต่อความเสียหายหรือค่าใช้จ่ายใดๆ ที่เพิ่มขึ้นของนักท่องเที่ยวที่ไม่ได้เกิดจากความผิดของทางบริษัท เช่น ภัยธรรมชาติ การจลาจล การนัดหยุดงาน การปฏิวัติ อุบัติเหตุ ความเจ็บป่วย ความสูญหายหรือเสียหายของสัมภาระ ความล่าช้า เปลี่ยนแปลง หรือการบริการของสายการบิน เหตุสุดวิสัยอื่น เป็นต้น
- เงินยกเลิกการจองวีซ่าสำหรับท่องเที่ยวให้หนังสือเดินทางประเทศไทย สามารถเข้าประเทศจีนโดยไม่ต้องขอวีซ่า
- ถ้ากรณีทางรัฐบาลจีนประกาศให้กลับมาใช้วีซ่า ผู้เดินทางจะต้องเสียค่าใช้จ่ายเพิ่มในการขอวีซ่าตามที่สถานทูต และ บริษัทกำหนด