

HOMING

สองเรือสำราญ 2 ประเทศ

# GENTING Dream

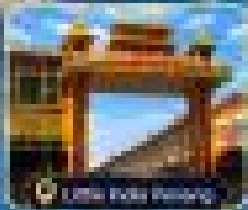
เส้นทาง สิงคโปร์ • 000 • มะละกา • สิงคโปร์

เดินทาง 27-31 ก.ค. 69

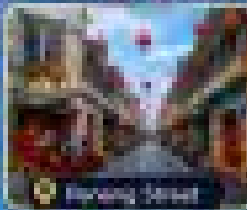
เดินทางช่วงวันหยุดยาว!

รับประกัน  
30 วัน  
คืนเงิน  
เต็มจำนวน  
ไม่ว่าจะอย่างไร

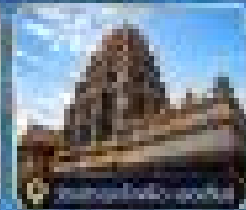
ไฮไลท์ของทริปนี้ประกอบด้วย :



Little India Temple



Batu Caves



Angkor Wat



Narrow Street

5 วัน 4 คืน  
ราคาเพียง

48,900 บาท

พร้อม  
อาหารเช้า 1 มื้อ

และ  
เครื่องดื่ม 3 มื้อ

ฟรี! WiFi ทุกห้อง



ก๋วยเตี๋ยว



บะหมี่



สองเรือสำราญ 2 ประเทศ  
GENTING Dream



Private Balcony room

HDM142

ล่องเรือสำราญ 2 ประเทศ

# GENTING Dream

เส้นทาง สิงคโปร์ • ปีนัง • มะละกา • สิงคโปร์

เดินทาง 27-31 ก.ค. 69

เดินทางช่วงวันหยุดยาว!

รับเพียง **30** ท่านเท่านั้น!  
รวมทุกอย่าง  
ไม่ต้องจ่ายเพิ่ม



• ไฮไลท์สถานที่ท่องเที่ยว •



5 วัน 4 คืน  
ราคาเพียง

**48,900** บาท

พัก สิงคโปร์ 1 คืน  
บนเรือ 3 คืน

**ฟรี! WiFi ทุกห้อง**



ข้าวมันไก่ปีนัง

บะกุดเต๋

บิน THAI LION AIR	น้ำหนักกระเป๋า 21 KG	PORT CHARGE ค่าท่าเรือ	ภาษีน้ำมัน Fuel Surcharge	ทิปพนักงานบนเรือ Gratuity	CITY TOUR ปีนัง
----------------------	-------------------------	---------------------------	------------------------------	------------------------------	--------------------

ล่องเรือสำราญสุดหรู  
Genting Dream



พักห้อง Balcony ทุกห้อง

กำหนดการเดินทาง

วันเดินทาง	วันที่
วันจันทร์ - วันศุกร์	27 - 31 กรกฎาคม 2569



**Thai Lion air**

**SL100 ดอนเมือง-สิงคโปร์ 07.45-11.10**

**SL105 สิงคโปร์-ดอนเมือง 21.45-23.15**

**น้ำหนักกระเป๋าโหลดใต้ท้องเครื่องบิน 20 กิโลกรัม + ถ้อยึดตัวขึ้นเครื่องบิน 7 กิโลกรัม**

วันที่	โปรแกรมท่องเที่ยว	เวลาถึง	เวลาออก	เช้า	เที่ยง	ค่ำ	โรงแรม
1	สนามบินดอนเมือง - สิงคโปร์ - Merlion - Gardens by the Bay - โรงแรม	-	-	-	✓	-	Chancellor Hotel ระดับ 3 ดาว หรือ เทียบเท่า
2	อิสระตามอัธยาศัย - เรือสำราญ GENTING DREAM	15.00	19.00 น.	✓	-	✓	GENTING DREAM
3	ปีนัง (Penang)	10.00 น.	19.00 น.	✓	✓	✓	GENTING DREAM
4	มาละกา (Melaka)	09.00 น.	20.00 น.	✓	✓	✓	GENTING DREAM
5	สิงคโปร์ - วัดพระเชี้ยวแก้ว - ซ้อปิ้งถนน ออชาร์ด - สนามบินดอนเมือง	14.00 น.	-	✓	✓	-	

โปรแกรมการท่องเที่ยว อาจมีการปรับเปลี่ยนตามความเหมาะสม

วันแรกของการเดินทาง

สนามบินดอนเมือง – สิงคโปร์ – Merlion – Gardens by the Bay –

โรงแรม

อาหาร –/เที่ยง/–

04.30 น. พร้อมกัน ณ สนามบินดอนเมือง อาคารผู้โดยสารขาออก เคาน์เตอร์สายการบินไลออนแอร์ (SL) เจ้าหน้าที่บริษัทคอยให้การต้อนรับและอำนวยความสะดวกทุกท่าน นำท่านเช็คอินรับตั๋วเครื่องบิน

07.45 น. เหนินฟ้าสู่ ประเทศสิงคโปร์ โดยสายการบินไลออนแอร์ เที่ยวบินที่ SL100



11.10 น. เดินทางถึง สิงคโปร์ นำท่านผ่านพิธีการตรวจคนเข้าเมือง หลังผ่านพิธีการตรวจคนเข้าเมืองเป็นที่เรียบร้อยแล้ว รับกระเป๋าสัมภาระ ให้ท่านอิสระทำธุระส่วนตัว (เวลาท้องถิ่นที่สิงคโปร์ เร็วกว่าประเทศไทย 1 ชั่วโมง)

**สิงคโปร์** เมืองแห่งความทันสมัยและวัฒนธรรมหลากหลาย ที่เต็มไปด้วยเสน่ห์และความน่าสนใจ ไม่ว่าจะเป็นตึกระฟ้าสูงเสียดฟ้า สวนสวย สถาปัตยกรรมอันเป็นเอกลักษณ์ หรือวัฒนธรรมที่หลากหลาย ทำให้ที่นี่เป็นจุดหมายปลายทางยอดนิยมของนักท่องเที่ยวทั่วโลก

เที่ยง บริการอาหารเที่ยง ณ ภัตตาคาร เมนู บักก๊าดเต้



นำทุกท่านชมสัญลักษณ์อันโดดเด่นของประเทศสิงคโปร์ ณ **Merlion Park** ที่ตั้งของรูปปั้น Merlion ครึ่งสิงโต ครึ่งปลา อันเป็นเอกลักษณ์ เปรียบเสมือนจิตวิญญาณของ Singapore โดยหันหน้าสู่ทะเล ปล่อยสายน้ำ ต้อนรับผู้มาเยือนอย่างสง่างาม



นำท่านตื่นตาตื่นใจกับแลนด์มาร์กระดับโลกของสิงคโปร์ที่ผสมผสานธรรมชาติและเทคโนโลยีไว้อย่างลงตัว ภายใน **Gardens by the Bay** ท่านจะได้สัมผัสความยิ่งใหญ่ของ Supertree Grove ต้นไม้ยักษ์เรืองแสงสุดล้ำ ที่จะสวยงามเป็นพิเศษในยามค่ำคืน พร้อมชมโดมพฤกษศาสตร์ระดับโลกอย่าง Flower Dome และ Cloud Forest ที่จำลองสภาพอากาศจากทั่วทุกมุมโลก ให้ท่านได้เดินชมพันธุ์ไม้นานาชนิดอย่างใกล้ชิด (**บริเวณ FREE ZONE**)



ค่า อิสระรับประทานอาหารค่ำ [ไม่รวมในรายการ]

พักที่ Chancellor Hotel ระดับ 3 ดาว หรือระดับเทียบเท่า พักห้องละ 2 ท่านเท่านั้น  
หมายเหตุ โรงแรมที่พัก จะแจ้งให้ท่านทราบ ก่อนเดินทางโดยประมาณ 5-7 วันทำการ



วันที่สองของการเดินทาง อิสระตามอัธยาศัย – เรือสำราญ GENTING DREAM

อาหาร เข้า/-/ค่า

เช้า รับประทานอาหาร เข้า ณ ห้องอาหารโรงแรม

หลังทานอาหารเช้า ท่องเที่ยวอิสระตามอัธยาศัย จนถึงเวลานัดหมาย

เที่ยง อิสระรับประทานอาหารเที่ยง [ไม่รวมในรายการ]

15.00 น. เช็ค-อิน ณ ท่าเรือสิงคโปร์

ขั้นตอนในการลงเช็คอิน เบื้องต้น

1. รับเอกสารตั๋วเรือ และ Tag ติดกระเป๋า
2. ติด Tag ที่กระเป๋าเดินทาง และโหลดสัมภาระของท่านเช็คอินขึ้นเรือ
3. ผู้โดยสารเช็คอินขึ้นเรือที่ชั้น 2 ของอาคาร และเช็คอินตามขั้นตอน



คำ รับประทานอาหารค่า ณ ห้องอาหารบนเรือ

ห้องอาหารที่รวมอยู่ในค่าเรือ ดังนี้

- ห้องอาหาร The Lido เพลิดเพลินกับเมนูอาหารหลากหลาย กับห้องอาหารแบบ Buffet อยู่บริเวณชั้น 16
- ห้องอาหาร Upper Dining ลิ้มรสอาหารจีน สไตล์หรูหรารอ อยู่บริเวณชั้น 8
- ห้องอาหาร Lower Dining room ลิ้มรสอาหารจีน อยู่บริเวณชั้น 7

นอกจากนี้บนเรือก็ยังจะมี ห้องอาหารพิเศษ (Specialty Restaurants) อีกหลายห้องที่เป็นร้านแบบมีค่าใช้จ่ายเพิ่มเติม เช่น HOT POT, BLUE LAGOON ,Silkroad เลือกร่วมกิจกรรมต่างๆ ที่มีภายในเรือ ซอปปิ้งร้านขายสินค้าปลอดภาษีบนเรือ หรือ กิจกรรมตามจุดต่างๆ เช่น Entertainment : พบความตื่นเต้น สนุกสนานกับสวนน้ำและ เครื่องเล่นสไลเดอร์ Aqua Park & Waterslides Disco, คาสิโน และ Zodiac Theatre หรือ เพลิดเพลินกับเพลง และ ดนตรีสดกับบาร์ตามจุดต่างๆบนเรือ

\*Fitness : สระว่ายน้ำ, สปา และ ฟิตเนส

\*Activities : กิจกรรม การแสดงเกมส์ต่างๆ ที่จัดทั่วบริเวณของ Public area รวมถึงกิจกรรมสำหรับเด็กๆ  
Child care เป็นต้น



19.00 น

เรือออกจากท่าเรือสิงคโปร์ มุ่งสู่ท่าเรือปีนัง



วันที่สามของการเดินทาง

ปีนัง (Penang) – Little India – Peanag Street – Nattukottai Chettiar Temple – 1<sup>st</sup> Avenue Mall – The Top Komtar

อาหาร เข้า/-/ค่ำ

เช้า

รับประทานอาหารเช้า ณ ห้องอาหารของเรือตามอัธยาศัย

10.00 น.

เดินทางถึง **รัฐปีนัง(Penang)** ประเทศมาเลเซีย เมืองมรดกโลกที่ได้รับการขึ้นทะเบียนจาก UNESCO โดดเด่นด้วยสถาปัตยกรรมเก่าแก่ ศิลปะสตรีทอาร์ตอันมีชื่อเสียง และวัฒนธรรมที่ผสมผสานอย่างลง



นำทุกท่านเข้าสู่ **Little India Penang** ตั้งอยู่ใจกลางGeorge Town เป็นย่านการค้าที่มีชีวิตชีวา โดดเด่นด้วยอาคารสไตล์โคโลเนียลสีสันสดใส ร้านจำหน่ายผ้าไหม เครื่องเทศ เครื่องประดับ และของที่ระลึก พร้อมบรรยากาศที่อบอวลไปด้วยเสียงเพลงบอลลิวูดและกลิ่นหอมของอาหารอินเดียตลอดสองข้างทาง เหมาะสำหรับเดินเล่น ช้อปปิ้ง และสัมผัสวัฒนธรรมอินเดียที่ผสมผสานกับเสน่ห์ของเมืองมรดกโลกได้อย่างลงตัว



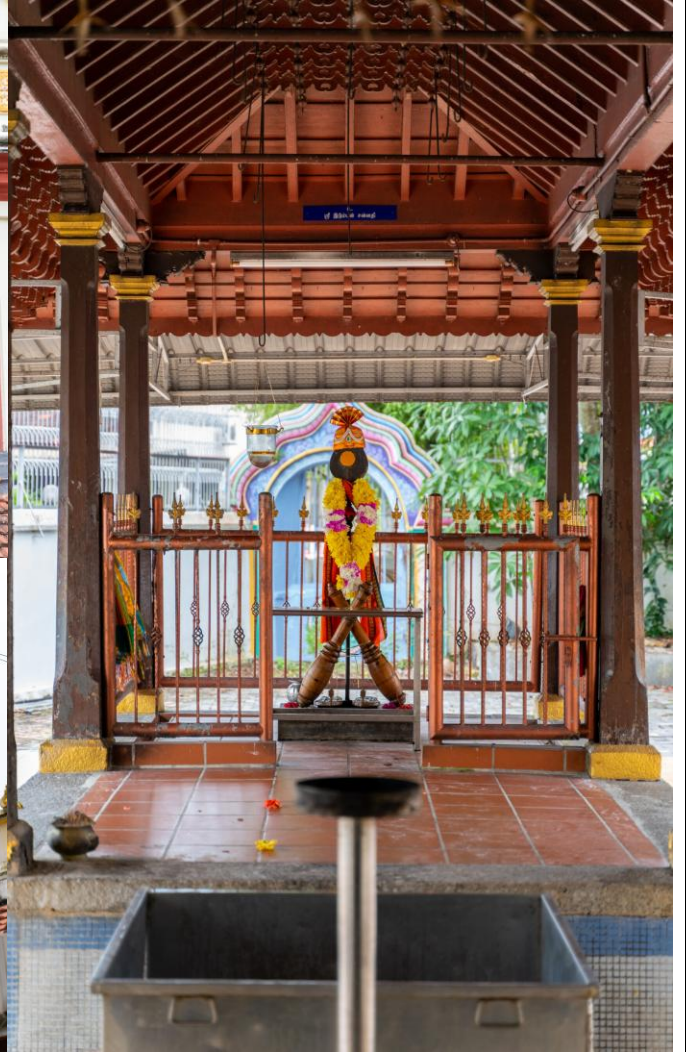
นำท่านเดินชม **Penang Street ถนนปีนัง** ถนนสายประวัติศาสตร์ใจกลางเมืองจอร์จทาวน์ที่รายล้อมด้วยอาคารชิโน-โปรตุเกส (Shophouse) อันเป็นเอกลักษณ์ สัมผัสวิถีชีวิตท้องถิ่น ร้านกาแฟเก่าแก่ ร้านค้าดั้งเดิม และบรรยากาศเมืองมรดกโลกที่ผสมผสานวัฒนธรรมจีน มาเลย์ และอินเดียได้อย่างลงตัว ขอแนะนำร้านอาหารดังประจำถนนสายนี้ **Sri Ananda Bahwan** ร้านอาหารอินเดียใต้ต้นตำรับชื่อดัง ไม่ว่าจะเป็นแกงกะหรี่ นาน โรตี ข้าวหมู



เที่ยง

อิสระรับประทานอาหารเที่ยง ณ PenangStreet **[ไม่รวมในรายการ]**

นำท่านสักการะ **วัดนัตตูกโกตไต เขตเทียร์** วัดฮินดูเก่าแก่ที่มีชื่อเสียงของเมืองจอร์จทาวน์ ชมสถาปัตยกรรมอินเดียใต้ที่งดงามตระการตา พร้อมสักการะพระมูรูกันเพื่อความเป็นสิริมงคล ความสำเร็จ และความเจริญก้าวหน้า ก่อนเก็บภาพความประทับใจกับศิลปกรรมอันวิจิตรของวัดแห่งนี้



**หมายเหตุสำคัญ**

การแต่งกายสำหรับเข้าวัด

ผู้ชาย: ห้ามสวมเสื้อกล้ามและกางเกงขาสั้น ต้องสวมเสื้อเชิ้ตหรือเสื้อยืด และกางเกงขายาว

ผู้หญิง: ห้ามสวมเสื้อแขนกุด เสื้อสายเดี่ยว กระโปรง และกางเกงขาสั้น ต้องสวมเสื้อที่ปกปิดไหล่ (เช่น เสื้อแขนสั้นหรือแขนยาว) และกางเกงขายาว

นำท่านอิสระช้อปปิ้ง ณ **1st Avenue Mall** ศูนย์การค้าชั้นนำใจกลางเมืองจอร์จทาวน์ เลือกซื้อสินค้าแฟชั่น เครื่องสำอาง ของใช้ และของฝากจากแบรนด์ดัง พร้อมเพลิดเพลินกับร้านอาหารและคาเฟ่หลากหลายสไตล์ ก่อนเดินทางกลับสู่ท่าเรือหรือจุดหมายถัดไป



นำท่านชื่นชม **The TOP Penang @ KOMTAR** แลนด์มาร์กสำคัญของเมืองจอร์จทาวน์ สัมผัสประสบการณ์ บน **Rainbow Skywalk** ทางเดินกระจกใสที่สูงเหนือพื้นดิน พร้อมชมวิวเมืองปีนังแบบ 360 องศา เก็บภาพ ความประทับใจของเส้นขอบฟ้าและบรรยากาศเมืองมรดกโลกจากมุมสูง

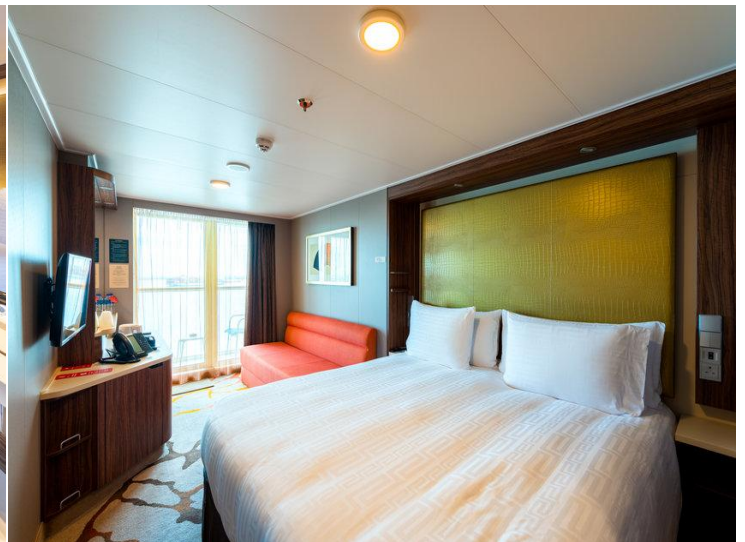


### หมายเหตุสำคัญ

ในกรณีที่สภาพอากาศไม่เอื้ออำนวย เช่น มีลมแรงหรือฝนตก Rainbow Skywalk ชั้น 68 อาจปิดให้บริการโดยไม่แจ้งล่วงหน้า อย่างไรก็ตาม นักท่องเที่ยวยังคงสามารถชมวิวดได้ที่ จุดชมวิว (Observation Deck) ชั้น 65 แทน

หมายเหตุ  
ค่า  
19.00 น.

หากท่านอิสระเที่ยวเอง กรุณากลับขึ้นเรือก่อนเรือออกอย่างน้อย 2 ชั่วโมง  
รับประทานอาหาร ค่า ณ ห้องอาหารของเรือตามอัธยาศัย  
เรือสำราญ GENTING DREAM ออกจาก ปีนัง





# ให้ท่านอิสระท่องเที่ยว ตามอัธยาศัย

## โดยมีหัวหน้าทัวร์คอยแนะนำและเดินทางไปลูกทัวร์

หมายเหตุ หากท่านอิสระเที่ยวเอง กรุณากลับขึ้นเรือก่อนเรือออกอย่างน้อย 2 ชั่วโมง  
ค่า รับประทานอาหาร ค่า ณ ห้องอาหารของเรือตามอัธยาศัย  
19.00 น. เรือสำราญ GENTING DREAM ออกจาก ปีนัง



วันที่ทำของการเดินทาง สิงคโปร์ – วัดพระเชี้ยวแก้ว - สนามบินดอนเมือง

อาหาร เข้า/เที่ยง/-

เช้า รับประทานอาหารเช้า ณ ห้องอาหารของเรือตามอัธยาศัย

14.00 น. เดินทางถึง ท่าเทียบเรือสิงคโปร์ (เวลาประเทศสิงคโปร์ เร็วกว่าประเทศไทย 1 ชั่วโมง)

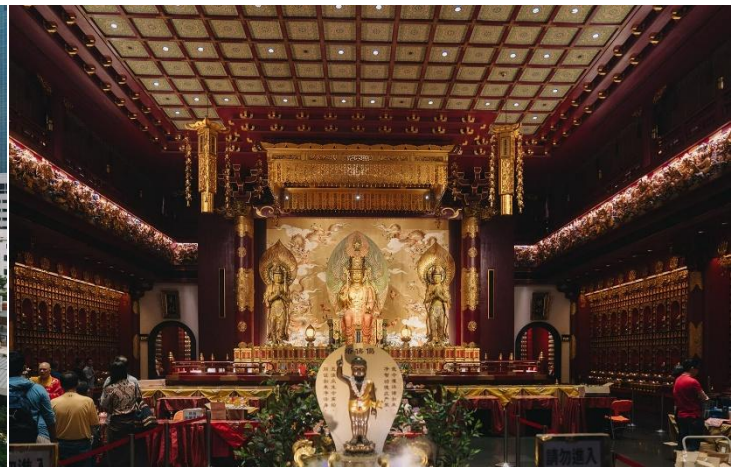
สิงคโปร์ เมืองแห่งความทันสมัยและวัฒนธรรมหลากหลาย ที่เต็มไปด้วยเสน่ห์และความน่าสนใจ ไม่ว่าจะเป็น ตึกระฟ้าสูงเสียดฟ้า สวนสวย สถาปัตยกรรมอันเป็นเอกลักษณ์ หรือวัฒนธรรมที่หลากหลาย ทำให้ที่นี่เป็น จุดหมายปลายทางยอดนิยมของนักท่องเที่ยวทั่วโลก ที่เที่ยวน่าสนใจเช่น **Marina Bay Sands** ไอคอนของ สิงคโปร์ ที่ใครมาเยือนต้องไม่พลาดมาถ่ายรูปกับตึกเรือสุดอลังการแห่งนี้ นอกจากนี้ยังมีคาสิโน ร้านอาหารหรู และสระว่ายน้ำอินฟินิตี้ที่อยู่บนชั้นดาดฟ้าให้ได้มาสัมผัสประสบการณ์สุดหรู

เที่ยง

บริการอาหารเที่ยง ณ bong tong kee เมนู ข้าวมันไก่สิงคโปร์



จากนั้นนำท่านเดินทางไปที่ **วัดพระเชี้ยวแก้ว สิงคโปร์** เป็นวัดพุทธที่สำคัญและงดงาม ตั้งอยู่ใจกลางย่านไชน่าทาวน์ (Chinatown) ประเทศสิงคโปร์ วัดนี้เป็นที่ประดิษฐานของพระบรมสารีริกธาตุซึ่งเชื่อว่าเป็น "พระเชี้ยวแก้ว" (ฟัน) ของพระพุทธเจ้า



นำท่านอิสระช้อปปิ้ง ณ **ถนนออร์ชาร์ด (Orchard Road)** ศูนย์กลางแหล่งช้อปปิ้งชื่อดังของสิงคโปร์ เพลิดเพลินกับการเลือกซื้อสินค้าแบรนด์ชั้นนำระดับโลก เครื่องสำอาง แฟชั่น และของฝาก พร้อมสัมผัสบรรยากาศอันทันสมัยของย่านการค้าที่มีชีวิตชีวาตลอดทั้งวัน



สมควรแก่เวลานำท่านเดินทางสู่สนามบิน

21.45 น. เห็นฟ้าสู่ สนามบินดอนเมือง โดยสายการบินไลอ้อนแอร์ เที่ยวบินที่ SL105

23.15 น. เดินทางถึง สนามบินดอนเมือง กรุงเทพฯ โดยสวัสดิภาพฯ พร้อมความประทับใจมิรู้ลืม

หมายเหตุ : โปรแกรมการท่องเที่ยว อาจมีการปรับเปลี่ยนตามความเหมาะสม

# สิ่งอำนวยความสะดวกและบริการ

Restaurants & Bars	ชั้น	Sports & Recreation	ชั้น	Beauty & Wellness	ชั้น
Palm Court	19	Waterslide Park	19	Crystal Life Fitness	15
Sun Deck Bar	17	SportsPlex	19	Crystal Life Spa	15
The Lido*^	16	Mini-Golf	18	Le Salon	15
Pool Deck Bar	16	Rock Climbing Wall	18	The Gentlemen's Barber	15
Crystal Life Cuisine	15	Ropes Course	18		
Dream Dining Room Upper*	8	Sun Deck	18		
Hot Pot	8	Jogging Track	17		
Umi Uma	8	Main Pool Deck	16		
Bistro	8	Kids Water Park	16		
Gelateria	8	Boardwalk	8		
Bar City	8				
Dream Dining Room Lower*	7				
Blue Lagoon	7				
Red Lion	7				
Bar 360	6				
Lobby Cafe	6				
Silk Road	6				
Function 8	8				

The Palace		ชั้น	Entertainment		ชั้น	Genting Club		ชั้น
Palace Pool Side Café	18		Zouk Private Party Deck	18	Club	16		
Palace Pool & Sun Deck	18		Zouk Beach Club	17	Lounge	16		
Palace Gymnasium & Studio	18		Zouk	17				
Palace Spa	18		RW@Sea (เลี้ยงโชค)	8, 7, 6				
Palace Restaurant	17		Zodiac Theatre	7				
Palace Lounge	17		Karaoke	6				
Palace Reception	17		International Room	6				
			Premium Room	6				

Teenagers & Children		ชั้น	Other Services		ชั้น
Little Dreamers Club	16		Business Center	19	
Arcade	16, 6		Bridge Viewing Room	15	
			Helipad Embarkation Lounge	9	
			Tributes	8	
			Executive Boardrooms	7	
			Reception	6	
			Shore Excursions	6	
			Cruise Consultant	6	
			Clinic	6	
			Meeting Rooms	5	

## กฎในการลงเรือสำราญ สำหรับเด็ก และ ผู้ปกครอง

- เด็กจะต้องมีอายุมากกว่า 6 เดือน

## เอกสารที่จำเป็น

- หนังสือเดินทาง ของเด็ก
- หนังสือเดินทาง ผู้ปกครอง

## การดูแลเด็ก

- เด็กที่อายุต่ำกว่า 18 ปี จะต้องอยู่ภายใต้การดูแลของผู้ใหญ่ตลอดเวลา
- ผู้ใหญ่ที่ดูแลเด็กจะต้องมีอายุไม่ต่ำกว่า 21 ปี
- ผู้ใหญ่ที่ดูแลเด็กจะต้องลงชื่อใบรับรองการกำกับดูแลเด็ก

## อัตราค่าบริการ Promotion Duo

ประเภทห้องพัก (CABIN)	ผู้ใหญ่ท่านที่ 1	พักเดี่ยว
ห้องมีระเบียง	48,900 บาท	25,900 บาท

**รวมทิปพนักงานเรือและภาษีท่าเรือเรียบร้อยแล้ว**  
**รวมค่าทิปไกด์ท้องถิ่นสิงคโปร์และคนขับรถเรียบร้อยแล้ว**

### ราคานี้รวม :

1. ค่าพักโรงแรมสิงคโปร์ 1 คืน
2. ค่าอาหารที่สิงคโปร์ตามที่ระบุในโปรแกรม
3. ค่าแพ็คเกจห้องพักบนเรือ 3 คืน
4. ค่าอาหาร และ เครื่องดื่ม ทุกมื้อ บนเรือ (ยกเว้น แอลกอฮอล์)
5. ค่าบริการขนส่งกระเป๋าสัมภาระถึงหน้าห้อง (ของเรือ)
6. กิจกรรมสันทนาการ และกิจกรรมร่วมสนุกต่างๆ บนเรือ
7. ทีมบริการ และเจ้าหน้าที่ดูแล อำนวยความสะดวกในการเช็คอิน
8. ค่าทิปพนักงานบนเรือและภาษีท่าเรือ
9. รวมค่าทิปไกด์ท้องถิ่นสิงคโปร์และคนขับรถเรียบร้อยแล้ว
10. ตัวเครื่องบิน 1 ขา เส้นทาง กรุงเทพฯ-สิงคโปร์ ชั้นประหยัดพร้อมค่าภาษีสนามบินทุกแห่งตามรายการทัวร์ข้างต้น (ตัวกรุ๊ปไม่สามารถ Upgradeที่นั่งเป็นBusiness Classได้ และต้องเดินทางไป-กลับพร้อมตัวกรุ๊ปเท่านั้นไม่สามารถเลื่อนวันได้)
11. ค่าอินเทอร์เน็ตบนเรือ เฉพาะ 10 ท่านแรกที่จอง

## ราคานี้ยังไม่รวม :

1. Visa สำหรับหนังสือเดินทางต่างชาติ
2. ค่าลงเที่ยว Shor Excursions
3. ค่าบริการรับฝากรถที่ทำเรือแหลมฉบัง ในกรณีที่ท่านต้องการเดินทางด้วยตัวเอง
4. ห้องอาหารพิเศษ Specialty Restaurant
5. ค่าบริการซักรีด และค่าใช้จ่ายส่วนตัว
6. แพ้คเก็จเครื่องดื่ม และเครื่องดื่มนอกเหนือจากมือหลักที่เป็น Complimentary ของเรือ
7. ค่าใช้จ่ายในการเดินทางไป-กลับ ทำเรือ กรณีที่ท่านขึ้นรถรับส่งไม่ทันตามเวลานัดหมาย
8. ราคาเสนอแบบราคาสุทธิ ไม่รวมภาษีมูลค่าเพิ่ม 7% ภาษีหัก ณ ที่จ่าย 3% และ Government Tax ทุกชนิด
9. ค่าเปลี่ยนแปลงแก้ไข การจองทุกรูปแบบ สามารถดูค่าเปลี่ยนแปลงได้จากเงื่อนไขการยกเลิกและแก้ไขในหมายเหตุ
10. ค่าอินเทอร์เน็ตบนเรือ

Conditions Amendment การเปลี่ยนชื่อ Charge 30 USD / Pax

Swapping Passenger Between Cabin การย้ายห้อง Charge 30 USD / Pax

**\*\*ชื่อหลัก (คนแรก) ต้องยังคงอยู่ไม่เปลี่ยน \*\***

## Cruise Cancellation

Cancellation Notice Received by	Cancellation Charges (per person)
More than 90 Days prior to Departure	No charge. Except for Non-refundable promotions per T&C
89 to 46 days prior to departure	30 % of full cabin fare
45 to 30 days prior to departure	50 % of full cabin fare
29 to 15 days prior to departure	70 % of full cabin fare
14 days or less prior to departure	100 % of full cabin fare
No Show	100 % of full cabin fare

# ค่าอินเทอร์เน็ตบนเรือ (ราคาเงินสิงคโปร์)

## WIFI



### Dream Cruises Concierge

Connect to Dream Cruises Wi-Fi to get more information for onboard entertainment, programmes, dining, excursion and more.



Download  
Our New App



### Wifi Packages (in SGD)

	2 Nights	3 Nights	4 Nights	5 Nights
Standard (Full Cruise) - 1 Device	24	36	48	60
Standard (Full Cruise) - 2 Devices	42	63	84	105
Standard (Full Cruise) - 3 Devices	64	96	128	160
Standard (Full Cruise) - 4 Devices	82	123	164	205
Premium (Full Cruise) - 1 Device	36	54	72	90
Premium (Full Cruise) - 2 Devices	66	99	132	165
Premium (Full Cruise) - 3 Devices	100	150	200	250
Premium (Full Cruise) - 4 Devices	126	189	252	315

**Standard:** Connect to the internet at basic speeds. **Premium:** Connect to the internet at prime speeds.

## Fun-filled Activities & Amenities For All Ages

At 335m end to end, every inch of Genting Dream is crafted for shared experiences. When it comes to fun, we're pulling out all the stops.

### FLEET OVERVIEW

Gross Tonnage **150,695 tons**  
 Length **335m**  
 Width **40m**  
 Decks **18**  
 Passenger Capacity **3,352 (Lower Berth)**  
 Staterooms **1,674**

Take a  
virtual 360° tour



Genting Dream

Deck 05 - Cabins-Spa



Deck 06 - Lobby-Shops



Deck 07 - Dining1



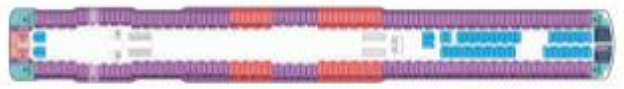
Deck 08 - Cabins-Promenade-Dining2



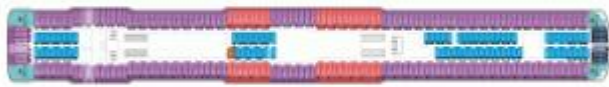
Deck 09 - Cabins-Helideck



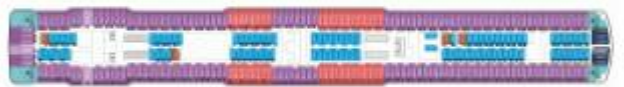
Deck 10 - Cabins



Deck 11 - Cabins



Deck 12 - Cabins



Deck 13 - Cabins



Deck 15 - Cabins-Bridge



Deck 16 - Lido-Pools-Kids-Suites



Deck 17 - Sundeck-Suites-Zouk



Deck 18 - Palace Pool-Sundeck



Deck 19 - Palm Court-Sportsplex



## การยกเลิก

- ☒ ไม่สามารถยกเลิกได้ทุกกรณีเนื่องจากเป็นเรือเช่าเหมา ผู้จัดมีการดำเนินการชำระทุกอย่างล่วงหน้า และระยะเวลาในการขายจนถึงเวลาออกเดินทางน้อยกว่าช่วงเวลาที่ จะยกเลิกได้

## หมายเหตุ

- ◆ รายการ กำหนดการต่างๆ ทางผู้จัดขอสงวนสิทธิ์ในการเปลี่ยนแปลงได้ตามความเหมาะสม และไม่ต้องแจ้งล่วงหน้า โดยคำนึงถึงประโยชน์ของลูกค้าเป็นสำคัญ
- ◆ หากลูกค้า มิได้ใช้สิ่งอำนวยความสะดวกที่รวมอยู่ในรายการ ไม่สามารถเรียกร้องส่วนต่างใดได้
- ◆ บริษัทขอสงวนสิทธิ์ในการรับผิดชอบค่าใช้จ่ายใดๆ อันเนื่องมาจากเหตุสุดวิสัย ภัยธรรมชาติ การประท้วง การเมือง สงคราม และโรคระบาด
- ◆ รายการ กำหนดการ เส้นทางเรือ อาจเปลี่ยนแปลงได้ตามความเหมาะสม ขึ้นอยู่กับ วิจารณ์ญาณของ Captain บน เงื่อนไขของการรักษาความปลอดภัย ตามหลักสากล
- ◆ การปฏิเสธการเข้าเมืองทุกกรณี และอายุหนังสือเดินทางของท่าน เหลืออายุใช้งานไม่ถึง 6 เดือน

## การจองทัวร์และชำระค่าบริการ

1. กรุณาชำระมัดจำค่าบริการห้องพักบนเรือสำราญจำนวน 15,000 บาท ต่อท่าน
2. ยอดชำระที่เหลือชำระก่อนวันเดินทาง 30 วัน

## ▶ เอกสารที่ต้องทำการเตรียมก่อนเดินทางและเดินทางกลับประเทศไทย

พาสปอร์ตตัวจริง (อายุการใช้งานต้องเหลือมากกว่า 6 เดือน)



## PASSPORT

### หนังสือเดินทางต้องมีอายุใช้งาน คงเหลือมากกว่า 6 เดือน

ในการจอง หากหนังสือเดินทางท่านหมดอายุ หรือยัง  
ไม่มี หนังสือเดินทาง  
ท่านสามารถใช้ สำเนาเล่มเดิม หรือ สำเนาบัตร  
ประชาชน ส่งเข้ามาทำการจองได้ก่อน

**\*\* สำคัญมาก \*\***

ในการต่ออายุเล่มใหม่หรือทำใหม่ ท่าน จำเป็นต้องดู  
ตัวสะกดชื่อ นามสกุล ให้ตรงตามเอกสารจอง