



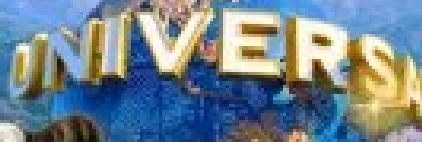
BW SAWASDEE BEIJING 5วัน 4คืน
กำแพงเมืองจีน ด้านป่าดำหลัง

เที่ยวสวนสนุก **UNIVERSAL** (รวมค่าเข้าชมสวนสนุกแล้ว)

เริ่มต้น

53,900.-

PREMIUM TOUR



อาหารจีน 10 มื้อ

TAO TAO JU



ชมชุดออกโรงละครธา

THE GOLDEN MASK DYNASTY



เยือนมรดกโลก

พระราชวังฤดู



ชมความงดงาม

หอฟ้าเทียนถาน



ชมร้านหนังสือ

PAGE ONE

HIGHLIGHT TOUR

- ปักกิ่ง - ถนนโบราณเวียนเทียน
- จัตุรัสเทียนอันเหมิน - พระราชวังฤดูร้อน - สวนจิงฮาน
- Universal Studio (ทั้งวัน) ติงถัน - ไซ
- กำแพงเมืองจีน(ฝั่งกระเช้า ขึ้น+ลง) - พระราชวังฤดูร้อน
- ช้อปปิ้งย่านฮานหือตุ๋น - หอฟ้าเทียนถาน

10 ท่าน **ออกเดินทาง**

น้ำหนักกระเป๋า 23KG

ค่ารถ 4,000
โดยรถบัสปรับอากาศ

เดินทาง เม.ย. - ต.ค. 69

- 17-21, 21-25 เม.ย. • 3-7, 12-16, 26-30 พ.ค.
- 2-6, 23-27 มิ.ย. • 14-18, 27-31 ก.ค.
- 11-15, 23-27 ส.ค. • 15-19, 20-24 ก.ย.
- 13-17, 19-23 ต.ค. • 3-7 พ.ย.



สะสมไมล์

BW SAWASDEE BEIJING 5วัน 4คืน

กำแพงเมืองจีน ด้านป่าดำหลัง

เที่ยวสวนสนุก UNIVERSAL (รวมค่าเข้าชมสวนสนุกแล้ว)

เริ่มต้น

53,900.-

PREMIUM TOUR



อาหารระดับ มิชลิน

TAO TAO JU



ชมสุดยอดโชว์ตระการตา

THE GOLDEN MASK DYNASTY



เยือนมรดกโลก

พระราชวังกู้กง



ชมความงดงาม

หอฟ้าเทียนถาน



ชมร้านหนังสือ

PAGE ONE

HIGHLIGHT TOUR

- ปักกิ่ง - ถนนโบราณเฉียนเหมิน
- จัตุรัสเทียนอันเหมิน - พระราชวังกู้กง - สวนจิงซาน
- Universal Studio (ทั้งวัน) มีรถรับ - ส่ง
- กำแพงเมืองจีน(นั่งกระเช้า ขึ้น+ลง) - พระราชวังฤดูร้อน
- ซุปปิ้งย่านซานหลี่ตุ่น - หอฟ้าเทียนถาน

10 ท่าน **ออกเดินทาง**

น้ำหนักกระเป๋า 23KG

พัก ss. 4 ดาว
ใกล้แหล่งช้อปปิ้ง

เดินทาง เม.ย. - ต.ค. 69

- 17-21, 21-25 เม.ย. • 3-7, 12-16, 26-30 พ.ค.
- 2-6, 23-27 มิ.ย. • 14-18, 27-31 ก.ค.
- 11-15, 23-27 ส.ค. • 15-19, 20-24 ก.ย.
- 13-17, 19-23 ต.ค. • 3-7 พ.ย.

BW SAWASDEE BEIJING 5D /4N

(PREMIUM)

กำหนดเมืองจีน ด้านป่าต้าหลิ่ง กระจายขึ้น+ลง
สิ่งทศวรรษ 1 ใน 7 ของโลก

เที่ยวสวนสนุก Universal Beijing Resort (ยูนิเวอร์แซล ปีกิ่ง รีสอร์ท)

☆ พิเศษ! ทานอาหาร Tao Tao Ju ระดับมิชเชอลิน การันตีความอร่อย และ
สัมผัสสรรณระดับจักรพรรดิ ณ "หยูเซียนดู" (Yu Xian Du)

*** ไม่ลงร้านช้อปปิ้ง ***เที่ยวได้สบาย ๆ ***

กำหนดวันเดินทาง

17-21 / 21-25 เม.ย // 3-7 / 12-16 /26-30 พ.ค. 2569

2-6 / 23-27 มิ.ย. // 14-17 / 27-31 ก.ค. 2569

11-15 / 23-27 ส.ค. // 15-19 / 20-24 ก.ย. 2569

13-17 / 19-23 ต.ค. // 3-7 พ.ย. 2569

					
FLIGHT TG614	เวลาออก 10.10	เวลาถึง 15.50	FLIGHT TG615	เวลาออก 17.05	เวลาถึง 21.20

*** ไม่ลงร้านช้อปปิ้ง ***เที่ยวได้สบาย ๆ / แจกน้ำเปล่าวันละ 1 ขวด

DAY	ITINERARY	MEAL			HOTEL
		B	L	D	
1	กรุงเทพฯ – ปีกิ่ง – ถนนโบราณเฉียนเหมิน - ถนนโบราณเฉียนเหมิน (TG614 10.10-15.50)			☺ สุกี้หม่าล่า	Mercure Beijing 4* หรือเทียบเท่า
2	ปักกิ่ง – จัดร์สเทียนอันเหมิน – พระราชวังกู้กง (เปิดทุกวันจันทร์)– สวนจิงซาน	☺	☺ ร้านมิชเชอลิน Tao Tao Ju	☺ เปิดปักกิ่ง	
3	Univelsal Studio (ทั้งวัน) มีรถรับ-ส่ง	☺	-	-	
4	กำหนดเมืองจีน(นั่งกระเช้า ขึ้น+ลง ด้านป่าต้าหลิ่ง)-พระราชวังฤดูร้อน-ฟานชม สนามกีฬาโอลิมปิกครั้งนค 2008-ช้อปปิ้งย่านชานหลี่ถุน	☺	☺	☺	
5	หอฟ้าเทียนถาน – กรุงเทพฯ (TG615 17.05-21.20)	☺	☺		

2

- 07.30 น.** คณะพร้อมกันที่ ท่าอากาศยานสุวรรณภูมิ อาคารผู้โดยสารขาออก ชั้น 4 เคาน์เตอร์ H-J สายการบินไทย เจ้าหน้าที่ของบริษัท บิ๊กเวลด์ ฮอลิเดย์ คอยให้การต้อนรับ ดูแลด้านเอกสารและสัมภาระในการเดินทาง
- 10.10 น.** นำท่านเห็นฟ้าสู่กรุงปักกิ่ง ประเทศสาธารณรัฐประชาชนจีน โดย สายการบินไทย เที่ยวบินที่ TG614 พร้อมบริการอาหารและเครื่องดื่มบนเครื่อง
- 15.50 น.** ถึงท่าอากาศยานนานาชาติกรุงปักกิ่ง นำท่านผ่านพิธีการตรวจคนเข้าเมืองและศุลกากร นำท่านเดินทางสู่ ถนนโบราณเจียนเหมิน สายวัฒนธรรมซึ่งเป็นที่รู้จักกันดีในกลุ่มนักท่องเที่ยวที่มาเยือนกรุงปักกิ่งถนนสายนี้ตั้งอยู่ ณ ใจกลางกรุงปักกิ่งใกล้กับจัตุรัสเทียนอันเหมินมีประวัติความเป็นมามากกว่า 600 ปี ปัจจุบันถนนเจียนเหมินเป็นถนนคนเดินไม่มีรถราให้ต้องหลบหลีกเหมาะกับการเดินเล่นชมบรรยากาศความสวยงามเป็นอย่างมากจัดตั้งดูตึกท่องเที่ยวอีกอย่างหนึ่งของถนนเจียนเหมินก็คือออร์แกนแบบโบราณที่วิ่งผ่านกลางถนนให้บริการนักท่องเที่ยวนั่งชมถนนทั้งเส้นอย่างสบายๆ อีกด้วย
- เที่ยวชมถ่ายรูป **Beijing FUN จุดเช็คอินใหม่ ร้านหนังสือ Page one** ร้านหนังสือสัญชาติสิงคโปร์ที่เข้ามาลุยตลาดจีน มีสองสาขาในเมืองปักกิ่ง แต่สาขา Beijing Fun จะพิเศษมากกว่า เพราะเป็นร้านหนังสือที่สวยงามที่สุดแห่งหนึ่งในปักกิ่ง ออกแบบโดยดีไซเนอร์ชั้นนำมีหลังคาโปร่งประดับดาวสวยงามชวนให้เดินเล่นอยู่ในนั้นทั้งวัน เปิดตลอด 24 ชั่วโมง



ค่า รับประทานอาหารค่ำ ณ ภัตตาคาร **เมนูสุกี้หม่าล่า+น้ำจิ้มรสเด็ด**
นำท่านเดินทางสู่ที่พัก **MERCURE BEIJING HOTEL** หรือเทียบเท่า (4*)มาตรฐานจีน

วันที่สอง ปักกิ่ง – จักรีสเทียนอันเหมิน – พระราชวังกู้กง (ปิดทุกวันจันทร์) – สวนจิงซาน –

เช้า **รับประทานอาหารเช้า ณ ห้องอาหารโรงแรม**

นำท่านเดินทางสู่ **จักรีสเทียนอันเหมิน** เป็นจักรีสที่ใหญ่ที่สุดในโลกและเป็นศูนย์กลางของกรุงปักกิ่ง สถานที่จัดพิธีฉลองเนื่องในโอกาส วันสำคัญต่างๆ ให้ท่านถ่ายรูปคู่กับ อนุสาวรีย์วีรชน ศาลาประชาชน หอที่ระลึกท่านประธานเหมาเจ๋อตง แล้วนำท่านสู่พระราชวังต้องห้าม **"พระราชวังกู้กง"** มรดกโลก หรือ **THE FORBIDDEN CITY** สร้างขึ้นใน ปี ค.ศ. 1406 ในสมัยจักรพรรดิหยงเล่อ มีตึกใหญ่เล็กรวม 9,999 ห้อง ซึ่งเป็นที่ประทับและว่าราชการของจักรพรรดิ 24 พระองค์ ในราชวงศ์หมิง และราชวงศ์ชิง ชมโบราณสถานและสิ่งก่อสร้างอันทรงคุณค่าทางประวัติศาสตร์และการเมือง



กลางวัน **รับประทานอาหารกลางวัน ณ ภัตตาคาร** **ร้านมิชเชอลิน Tao Tao Ju**

นำท่านเดินทางสู่ **สวนจิงซาน** สวนสาธารณะจิงซาน สวนที่มีวิวมุมสูงเห็นพระราชวังต้องห้าม ตั้งอยู่ทางทิศเหนือของพระราชวังต้องห้าม ด้านในสวนจะมีชมชมวิวมุมสูงที่สามารถมองเห็นพระราชวังชื่อของสวนที่ว่าจิงซานเป็นการตั้งตามชื่อเรียกของภูเขาสูงที่อยู่ภายในสวนที่เรียกว่าภูเขาจิง (ซาน) Jingshan หมายถึง ภูเขาแห่งความหวัง มีความสูงประมาณ 45.7 เมตร



4 **ค่ำ** **รับประทานอาหารค่ำ ณ ภัตตาคาร พิเศษ เมนูเปิดปักกิ่ง**
เข้าสู่ที่พัก MERCURE BEIJING HOTEL หรือเทียบเท่า (4*)

วันที่สาม

Universal Studio ทั้งวัน (มีรถรับ-ส่ง)

เช้า

รับประทานอาหารเช้า ณ ห้องอาหารโรงแรม



นำท่านเดินทางสู่ **Universal Beijing Resort (ยูนิเวอร์แซล ปักกิ่ง รีสอร์ท)** ตั้งอยู่ในย่านถงโจว (Tongzhou) ของกรุงปักกิ่ง ณ เมืองปักกิ่ง ประเทศจีน ฮิมพาร์คแห่งใหม่และใหญ่ที่สุดในโลก เปิดให้บริการแบบเต็มรูปแบบในวันที่ 20 กันยายน 2564 นับว่าเป็นแลนด์มาร์กความสนุกแห่งใหม่ที่หลายคนอยากจะไปเที่ยวกันเลยทีเดียว ถึงตอนนี้มาดูกันดีกว่าว่า Universal Beijing Resort มีพื้นที่กว่า 2,500 ไร่ นับเป็นฮิมพาร์คแบรนด์ Universal Studios แห่งที่ 5 ของโลก และเป็นแห่งที่ 3 ของเอเชีย (นับจาก Universal Studios Japan และ Universal Studios Singapore) รวบรวมแหล่งท่องเที่ยวต่าง ๆ เครื่องเล่นและการแสดงที่ดีที่สุดจากยูนิเวอร์แซลสตูดิโอ จากทั่วโลกพร้อมทั้งการออกแบบที่สะท้อนถึงมรดกทางวัฒนธรรมของจีน โดยแบ่งพื้นที่เป็น 7 โซน ได้แก่ Kung Fu Panda Land of Awesomeness, Transformers Metrobase, Minion Land, The Wizarding World of Harry Potter, Jurassic World Isla Nublar, Hollywood และ Water World ซึ่งแต่ละโซนก็มีกิจกรรมและความสนุกมากมายที่รอให้ทุกคนเข้าไปเยี่ยมชม

แนะนำเครื่องเล่นและโซนเด่นอื่นๆ ที่น่าสนใจ :

- **The Wizarding World of Harry Potter** : สัมผัสประสบการณ์เวทมนตร์ในโลกของแฮร์รี่ พอตเตอร์ โดยเฉพาะเครื่องเล่น Harry Potter and the Forbidden Journey
- **Transformers Metrobase** : พบกับเครื่องเล่นสุดเร้าใจอย่าง Transformers: Battle for the AllSpark ที่ให้คุณสัมผัสการต่อสู้ของออโตบอทส์และดีเซปติคอนส์
- **Minion Land** : โซนสีสันสดใสของเหล่าตัวการ์ตูนมินเนียนจาก Despicable Me
- **WaterWorld** : โซนที่โดดเด่นด้วยการแสดง stunts และเอฟเฟกต์ตระการตา

ข้อควรระวังเพิ่มเติม :

ทุกท่านที่เข้าสวนสนุกยูนิเวอร์แซล ต้องดาวน์โหลดแอปพลิเคชันของ Universal Studios Beijing เนื่องจากตอนนี้ในสวนสนุกจะไม่มีแจกแผนที่(Map) ทุกท่านต้องดูผ่าน app และตรวจสอบรอบการแสดงและข้อมูลกิจกรรมต่างๆ ผ่านทางนี้ได้เลย

เที่ยง/ค่ำ

อิสระอาหารกลางวัน และ เป็นตามอัธยาศัย เพื่อไม่รบกวนเวลาเล่นของท่าน



5

เข้าสู่ที่พัก **MERCURE BEIJING HOTEL** หรือเทียบเท่า (4*)

วันที่สี่

กำแพงเมืองจีน (นั่งกระเช้าขึ้น-ลง ด้านปาต้าหลิ่ง) - พระราชวังฤดูร้อน -
ข้อปั้งย่านซานหลี่ถุน

เช้า

รับประทานอาหารเช้า ณ ห้องอาหารโรงแรม

นำท่านเดินทางสู่ กำแพงเมืองจีน "ด้านปาต้าหลิ่ง" (นั่งกระเช้าขึ้น-ลง) กำแพงเมืองจีนปาต้าหลิ่งเป็นที่รู้จักในฐานะด่านตรวจที่ยิ่งใหญ่ 1 ใน 9 แห่งของโลก ทศนิยมภาพของกำแพงเมืองจีนผสมผสานความสง่างามและความชันเข้ากับทิวทัศน์ที่สวยงามและเขียวชอุ่ม ถือเป็นแก่นแท้ของกำแพงเมืองจีนแห่งราชวงศ์หมิง "ผู้ที่ไม่เคยไปกำแพงเมืองจีนไม่ใช่คนที่ไม่แท้จริง" ชาวจีนจำนวนมากเลือกสถานที่นี้เป็นตัวเลือกหลักในการปีนกำแพงเมืองจีนด้านกำแพงเมืองจีนปาต้าหลิ่งมีรูปร่างคล้ายสี เหลี่ยมคางหมู ทางทิศตะวันออกแคบ ทางทิศตะวันตกกว้าง โดยมีประตู 2 แห่งทางทิศตะวันออกและทิศตะวันตก ประตูทางทิศตะวันออกมีจารึกว่า "เมืองจุหยงไวย" และประตูทางทิศตะวันตกมีจารึกว่า "กุญแจประตูทางทิศเหนือ" กำแพงเมืองจีนที่ทอดตัวไปทางเหนือจากกวนเจิงคือกำแพงเมืองจีนด้านเหนือซึ่งมีหอสังเกตการณ์ 12 แห่ง ทางใต้ของกวนเจิงคือกำแพงเมืองจีนด้านใต้ซึ่งมีหอสังเกตการณ์ 7 แห่ง กำแพงเมืองจีนตอนใต้มีนักท่องเที่ยวน้อยกว่ากำแพงเมืองจีนตอนเหนือ หากคุณมีเวลาเหลือเฟือ คุณสามารถเยี่ยมชมกำแพงเมืองจีนตอนใต้ก่อนแล้วจึงค่อยไปกำแพงเมืองจีนตอนเหนือ



กลางวัน

รับประทานอาหารกลางวัน ณ ภัตตาคาร

บ่าย

นำท่านเดินทางสู่ พระราชวังฤดูร้อน หรือ "อีเหอหยวน" ของพระนางซูสีไทเฮาที่ประทับและที่ว่าการหลังม่านของพระนางซูสีไทเฮา ชมความงดงามของทะเลสาบคุนหมิงชมระเบียบที่ยาวที่สุดในโลกกว่า 700 เมตร และเรือหินอ่อนที่สร้างขึ้นโดยใช้งบประมาณของกองทัพเรือ



จากนั้นนำท่านช้อปปิ้ง **ย่านซานหลี่ถุน** ซึ่งถือเป็นย่านช้อปปิ้งกินย่านเที่ยวที่มีชื่อเสียงมากแห่งหนึ่งในกรุงปักกิ่งเมืองหลวงของจีน หรือเรียกว่า สยามสแควร์ปักกิ่ง และให้ท่านได้ช้อปปิ้ง **POP MART** ขายโมเดลตุ๊กตาสตูดฮิต ให้ท่านได้เลือกซื้อเลือกจุ่มได้มากมายตามใจชอบ



ค่ำ รับประทานอาหารค่ำ ณ ภัตตาคาร

จากนั้นนำท่าน ชมสุดยอดโชว์ตระการตา **"The Golden Mask Dynasty"** หรือโชว์หน้ากากทองคำ สัมผัสประสบการณ์ความบันเทิงระดับโลก ณ กรุงปักกิ่ง กับการแสดงโชว์ที่ทุ่มทุนสร้างมหาศาล ผสมผสานศิลปะกายกรรม นาฏศิลป์ และเทคนิคแสงสีเสียงสุดทันสมัย บอกเล่าตำนานความรักและการเสียสละอันยิ่งใหญ่ของ "ราชินีหน้ากากทองคำ" ร่วมย้อนรอยอารยธรรมโบราณผ่านเครื่องแต่งกายวิจิตรบรรจงและนักแสดงมืออาชีพกว่าร้อยชีวิตที่จะทำให้คุณประทับใจไม่รู้ลืม



เข้าสู่ที่พัก MERCURE BEIJING HOTEL หรือเทียบเท่า (4*)

เช้า **รับประทานอาหารเช้า ณ ห้องอาหารโรงแรม**

นำท่านสู่ หอฟ้าเทียนถาน สถานที่บูชาฟ้าของจักรพรรดิราชวงศ์หมิง และราชวงศ์ชิง ได้รับการขึ้นทะเบียนเป็นมรดกโลกทางวัฒนธรรม ในปี ค.ศ. 1998 เป็นหนึ่งในสถานที่ท่องเที่ยวที่โด่งดังที่สุดแห่งหนึ่งในจีน แม้เวลาได้ผ่านพ้นไปกว่า 600 ปีแล้ว แต่ปัจจุบันหอฟ้าเทียนถานที่ตั้งอยู่ทางทิศใต้ของกรุงปักกิ่งยังคงอยู่ในสภาพสมบูรณ์ทุกวันนี้ หอฟ้าเทียนถานไม่เพียงแต่เป็นสถาปัตยกรรมสวยงามในสมัยโบราณของจีนเท่านั้น หากยังได้สะท้อนให้เห็นถึงแนวความคิดของชาวจีนที่มุ่งมั่นแสวงหาความกลมกลืนระหว่างมนุษย์กับฟ้าด้วย แล้วให้ท่านสัมผัสกับแทนบูชา กำแพงนำเสียงและก้อนหินสามเสียง

**กลางวัน** **รับประทานอาหารกลางวัน ณ ภัตตาคาร**

ถึงเวลาอันสมควร นำท่านเดินทางสู่ ท่าอากาศยานนานาชาติกรุงปักกิ่ง
17.05 น. ออกเดินทางจากนครปักกิ่ง โดย สายการบินไทย เที่ยวบินที่ **TG 615**
21.20 น. เดินทางถึง สนามบินสุวรรณภูมิ กรุงเทพฯ โดยสวัสดิภาพ....พร้อมความประทับใจไปแสนนาน

๖๖๖ ๖๖๖ ๖๖๖ ๖๖๖ ๖๖๖ ๖๖๖

หมายเหตุ: รายการทัวร์อาจมีการเปลี่ยนแปลงได้ตามความเหมาะสม

อัตราค่าบริการ

กำหนดการเดินทาง 17-21 // 21-25 เม.ย.69
 3-7 // 12-16 // 26-30 พ.ค.69
 2-6 // 23-27 มิ.ย.69
 14-17 / 27-31 ก.ค.69
 11-15 // 23-27 ส.ค.69
 15-19 / 20-24 ก.ย.69
 13-17 // 19-23 ต.ค.69
 3-7 พ.ย.69

BW SAWASDEE BEIJING 5D4N by TG 614/615 (PREMIUM)	อัตราค่าบริการ *(ไม่มีราคาเด็ก)*	
	ราคารวมตัว	พักเดี่ยว
17-21// 21-25 เมษายน 2569	57,400.- บาท	10,900.-บาท
3-7 // 12-16 //26-30 พฤษภาคม 2569	57,400.- บาท	10,900.-บาท
2-6 // 23-27 มิถุนายน 2569	55,400.- บาท	10,900.-บาท
14-17 // 27-31 กรกฎาคม 2569	55,400.- บาท	10,900.-บาท
11-15 // 23-27 สิงหาคม 2569	55,400.- บาท	10,900.-บาท
15-19 // 20-24 กันยายน 2569	57,400.- บาท	10,900.-บาท
13-17 // 19-23 ตุลาคม 2569	57,400.- บาท	10,900.-บาท
3-7 พฤศจิกายน 2569	55,400.- บาท	10,900.-บาท
มีตัวแล้วหักคืน 8,000 บาท/ท่าน		

**** อัตรานี้รวม: ภาษีน้ำมันของสายการบิน, ภาษีสนามบินไทย ณ วันที่ 1 เมษายน 2569**

*** ราคาดังกล่าวอาจมีการปรับเปลี่ยนหากสายการบินมีการเรียกเก็บภาษีน้ำมันและภาษีสนามบินเพิ่มเติม**

*** ราคาอาจมีการเปลี่ยนแปลงได้ตามความเหมาะสมโดยมีต้องแจ้งให้ทราบล่วงหน้า**

***** การเดินทางในแต่ละครั้งต้องมีผู้โดยสารมากกว่า 10 ท่านขึ้นไป หากผู้โดยสารที่เป็นผู้ใหญ่ต่ำกว่า 10 ท่าน บริษัทฯ ขอสงวนสิทธิ์ในการเลื่อนการเดินทาง หรือปรับราคาเพิ่มขึ้น** ส่วนขนาดของกรุ๊ปจะสรุปได้หลังจากที่ปิดกรุ๊ปแล้วประมาณ 3 อาทิตย์ก่อนเดินทาง

*** กรณีใช้ต้องการเดินทางโดยชั้นธุรกิจ (Business Class) หรือ ทารก (Infant) กรุณาสอบถามราคาเพิ่มเติมจากเจ้าหน้าที่บริษัทฯ

*** กรณีออกตัวแล้วมีการยกเลิกการเดินทาง **ไม่สามารถคืนเงินค่าตัวได้ (NO REFUND)** เพราะเป็นเงื่อนไขตัวกรุ๊ปของสายการบิน

*** ราคาทัวร์ไม่รวมที่นั่ง Long leg หากท่านต้องการจะต้องแจ้งสายการบินเพื่อซื้อที่นั่งก่อนเดินทาง(มีจำนวนจำกัด)

*** เมื่อท่านออกเดินทางไปกับคณะแล้ว ท่านงดใช้บริการรายการใดรายการหนึ่ง หรือไม่เดินทางพร้อมคณะถือว่าท่านสละสิทธิ์ไม่สามารถเรียกร้องค่าบริการคืนได้ ไม่ว่ากรณีใดๆทั้งสิ้น

*** โปรแกรมการเดินทางอาจมีการเปลี่ยนแปลงตามความเหมาะสมและในแต่ละครั้งจะต้องมีจำนวนผู้โดยสารจำนวน 10ท่านขึ้นไป

*** ค่าที่พักห้องละ 2-3 ท่าน ตามโรงแรมที่ระบุไว้ในรายการ หรือ ระดับเทียบเท่า การจัดห้องพักมาตรฐาน จะเป็น 2 เตียง/ห้อง (Twin room) หากท่านพัก 3 ท่าน/ห้อง (Triple room) ขึ้นอยู่กับโรงแรมนั้นๆ หากทางโรงแรมนั้นๆ ไม่มีทางบริษัทฯ จะจัดให้ตามความเหมาะสมต่อไป และหากลักษณะห้องนอนคนละแบบอาจจะอยู่คนละชั้นของโรงแรม

*** กรณีที่ลูกค้าต้องออกตัวเครื่องบินภายในเองเพื่อต่อเที่ยวบินหรือค่าเดินทางต่างๆ ที่จะมาร่วมเดินทางพร้อมคณะ รบกวนเช็คเวลาขึ้นหรือสายการบินกับเจ้าหน้าที่ทุกครั้งก่อนออกตัวเพื่อความถูกต้อง หากท่านออกตัวไปแล้ว เที่ยวบินล่าช้า หรือจำนวนผู้เดินทางไม่ครบตามจำนวน หรือกรุ๊ปไม่สามารถออกเดินทาง ทางบริษัทฯ จะไม่รับผิดชอบเนื่องจากอยู่เหนือการควบคุมของบริษัทฯ

อัตราโดยรวม

1. ค่าตัวโดยสารเครื่องบินไป-กลับ ตามเส้นทางรายการ (ตัวแบบกรุ๊ป) ชั้นที่ตนจอง
2. น้ำหนักกระเป๋าโหลดใต้ท้องเครื่องคนละไม่เกิน 23 กก./1ท่าน และน้ำหนักกระเป๋าถือขึ้นเครื่อง (CARRY ON) คนละ 1 ใบ ใบละไม่เกิน 7 กก. (เงื่อนไขเป็นไปตามที่สายการบินกำหนด)
3. ค่าโรงแรมที่พักตามรายการระบุ (สองท่านต่อหนึ่งห้อง)
4. ค่าเข้าชมสถานที่ต่าง ๆ ตามรายการระบุ
5. ค่าอาหารและเครื่องดื่มตามรายการระบุ
6. ค่ารถรับส่งระหว่างการเดินทางเที่ยวตามรายการระบุ
7. ค่าภาษีสนามบินทุกแห่งที่มี
8. ประกันอุบัติเหตุการเดินทาง
9. **ฟรีวีซ่า สำหรับคนไทย เริ่มวันที่ 17 กุมภาพันธ์ 2569** เข้าประเทศจีน
10. ค่ามัดคุกเทศก์ของบริษัทจากกรุงเทพฯ ที่คอยอำนวยความสะดวกแก่ท่านตลอดการเดินทางในต่างประเทศ
11. ค่าประกันอุบัติเหตุหรือเสียชีวิตด้วย **อุบัติเหตุเท่านั้น** คุ้มครองอายุตั้งแต่ 6 เดือน-75 ปี ในวงเงินท่านละไม่เกิน **1,000,000 บาท** (สำหรับที่เดินทางพร้อมคณะทัวร์กรุ๊ปจากประเทศไทยเท่านั้น) สำหรับท่านอื่น ๆ ที่ไม่ตรงตามเงื่อนไขกรมธรรม์ ท่านจะต้องทำประกันการเดินทางเอง หรือ สอบถามค่าใช้จ่ายประกันเพิ่มเติมกับเจ้าหน้าที่ฯ

อัตราไม่รวม

1. ค่าน้ำหนักของกระเป๋าเดินทางในกรณี **เกินกว่าสายการบินกำหนด (23 กิโลกรัมต่อท่าน)**
2. ค่าทำหนังสือเดินทาง
3. ค่าอาหารที่ไม่ได้ระบุไว้ในรายการ
4. ค่าทำใบอนุญาตที่กลับเข้าประเทศของคนต่างชาติ หรือ คนต่างด้าว
5. ค่าภาษีมูลค่าเพิ่ม 7% และค่าภาษี 3%
6. สำหรับราคาด่านบริษัท ๆ จะไม่รวมค่าภาษีท่องเที่ยวหากมีการเก็บเพิ่ม
7. ค่าใช้จ่ายส่วนตัวนอกเหนือจากรายการที่ระบุ เช่น ค่าเครื่องดื่ม, ค่าอาหารที่สั่งเพิ่มเอง, ค่าโทรศัพท์, ค่าชักรีด ฯลฯ
8. **ค่าทิปไกด์ท้องถิ่น/คนขับรถ/หัวหน้าทัวร์ จ่ายท่านละ 1,800 บาท/ต่อท่าน**
9. **พนักงานยกกระเป๋า ปัจจุบันโรงแรมโดยส่วนใหญ่ไม่มีพนักงานยกกระเป๋า รบกวนดูแลกระเป๋าของตัวเอง**
10. **ไม่แจกกระเป๋า**

การชำระเงิน

ทางบริษัทฯ จะขอเก็บเงินค่ามัดจำเป็นจำนวน 20,000 บาท ต่อผู้โดยสารหนึ่งท่านสำหรับการจองทัวร์ **หากภายใน 3 วัน** ไม่มีการชำระค่ามัดจำถือว่ายังไม่คอนเฟิร์มที่ ส่วนที่เหลือจะขอเก็บทั้งหมดก่อนเดินทางอย่างน้อย 30 วันทำการ มิฉะนั้นทางบริษัทฯ จะขอสงวนสิทธิ์ในการคืนเงินค่ามัดจำทั้งหมด หรือยกเลิกการเดินทาง

การยกเลิก

1. **ยกเลิกก่อนการเดินทางตั้งแต่ 30 วันขึ้นไป** คืนเงินค่าทัวร์โดยหักค่าใช้จ่ายที่เกิดขึ้นจริง
2. **ยกเลิกก่อนการเดินทาง 15-29 วัน ยึดเงิน 50%** จากยอดที่ลูกค้าชำระมา และเก็บค่าใช้จ่ายที่เกิดขึ้นจริง(ถ้ามี)
3. **ยกเลิกก่อนการเดินทางน้อยกว่า 15 วัน** ขอสงวนสิทธิ์ยึดเงินเต็มจำนวน
4. **กรณีบางสายการบินต้องออกตัวก่อนเดินทาง 45 - 60 วัน** หากตัวเครื่องบินทำการออกแล้ว แต่นักท่องเที่ยวขอยกเลิกการเดินทาง หรือ ไม่สามารถออกเดินทางได้ ทางบริษัทขอสงวนสิทธิ์เรียกเก็บค่าใช้จ่ายตามที่เกิดขึ้นจริง และบางกรณีถ้าสามารถทำเรื่องขอเงินคืนได้ นักท่องเที่ยวต้องขอ Refund จากทางสายการบิน ใช้เวลาประมาณ 3-6 เดือนเป็นอย่างน้อย
5. **กรณีท่านยกเลิกในวันเดินทางหรือถูกปฏิเสธ** การออกจากประเทศไทยหรือการเข้าประเทศ บริษัทฯ จะไม่มีการคืนเงินทั้งหมด
6. เมื่อท่านออกเดินทางไปกับคณะแล้ว **หากท่านงดการใช้บริการรายการใดรายการหนึ่ง** หรือไม่เดินทางพร้อมคณะถือว่าท่านสละสิทธิ์ ไม่สามารถเรียกร้องค่าบริการและเงินมัดจำคืน ไม่ว่ากรณีใดๆ ทั้งสิ้น

***กรณีมีเหตุยกเลิกทัวร์ โดยไม่ใช่ความผิดของบริษัททัวร์ คืนเงินค่าทัวร์โดยหักค่าใช้จ่ายที่เกิดขึ้นจริง (ถ้ามี)**

***ค่าใช้จ่ายที่เกิดขึ้นจริง เช่น ค่ามัดจำตัวเครื่องบิน โรงแรม ค่าวีซ่า และค่าใช้จ่ายจำเป็นอื่น ๆ**

หมายเหตุ

1. บริษัทฯ มีสิทธิ์ที่จะเปลี่ยนแปลงรายละเอียดบางประการในทัวร์นี้ เมื่อเกิดเหตุสุดวิสัยจนไม่อาจแก้ไขได้
2. เนื่องจากตัวเครื่องบินต้องเดินทางตามวันที่ ที่ระบุบนหน้าตั๋วเท่านั้น จะไม่สามารถยกเลิก หรือเปลี่ยนแปลงการเดินทางใดๆ ทั้งสิ้น ถ้ากรณียกเลิก หรือเปลี่ยนแปลงการเดินทาง ทางบริษัทฯ ขอสงวนสิทธิ์ในการคืนเงินทั้งหมดหรือบางส่วนให้กับท่าน
3. บริษัทฯ ไม่รับผิดชอบค่าเสียหายในเหตุการณ์ที่เกิดจากสายการบิน ภัยธรรมชาติ ปฏิบัติ และอื่นๆ ที่อยู่นอกเหนือการควบคุม ของทางบริษัทฯ หรือ ค่าใช้จ่ายเพิ่มเติมที่เกิดขึ้นทางตรง หรือทางอ้อม เช่น การเจ็บป่วย การถูกทำร้าย การสูญหาย ความล่าช้า หรือ จากอุบัติเหตุต่าง ๆ

4. หากไม่สามารถไปเที่ยวในสถานที่ที่ระบุในโปรแกรมได้ อันเนื่องมาจากธรรมชาติ ความล่าช้าและความผิดพลาดจากทางสายการบิน จะไม่มีการคืนเงินใดๆ ทั้งสิ้น
5. เมื่อท่านเดินทางไปกับคณะแล้ว ท่านงดรายการใดรายการหนึ่งหรือไม่เดินทางพร้อมคณะถือว่าท่านสละสิทธิ์ ไม่อาจเรียกร้องค่าบริการ และเงินมัดจำคืนได้ไม่ว่ากรณีใด
6. รายการนี้เป็นเพียงข้อเสนอที่ต้องได้รับการยืนยันจากบริษัทฯ อีกครั้งหนึ่ง หลังจากได้สำรองที่นั่งบนเครื่องบินและโรงแรมที่พักในต่างประเทศ เป็นที่เรียบร้อยแล้ว แต่อย่างไรก็ตามรายการนี้อาจเปลี่ยนแปลงได้ตามความเหมาะสม
7. ราคานี้คิดตามราคาตัวเครื่องบินในปัจจุบัน หากราคาตัวเครื่องบินปรับสูงขึ้น บริษัทฯ สงวนสิทธิ์ที่จะปรับราคาตัวเครื่องบินตามสถานการณ์ ดังกล่าว
8. กรณีเกิดความผิดพลาดจากตัวแทน หรือ หน่วยงานที่เกี่ยวข้อง จนมีการยกเลิก ล่าช้า เปลี่ยนแปลง การบริการจากสายการบิน บริษัทขนส่ง หรือ หน่วยงานที่ให้บริการ บริษัทฯ จะดำเนินการโดยสุดความสามารถที่จะจัดบริการทัวร์อื่นทดแทนให้ แต่จะไม่คืนเงิน ให้สำหรับค่าบริการนั้นๆ
9. มัคคุเทศก์ พนักงาน และตัวแทนของบริษัทฯ ไม่มีสิทธิ์ในการให้คำสัญญาใดๆ ทั้งสิ้นแทน บริษัทฯ นอกจากนี้เอกสารลงนามโดยผู้มีอำนาจของบริษัทฯ กำกับเท่านั้น
10. บริษัทฯ จะไม่รับผิดชอบใดๆ ทั้งสิ้น หากเกิดสิ่งของสูญหาย อันเนื่องมาจากความประมาทของท่าน, เกิดจากการโจรกรรม และ อุบัติเหตุจากความประมาทของนักท่องเที่ยวเอง
11. บริษัทฯ จะไม่รับผิดชอบต่อการห้ามออกนอกประเทศ หรือ ห้ามเข้าประเทศ อันเนื่องมาจากมีสิ่งผิดกฎหมาย หรือ เอกสารเดินทาง ไม่ถูกต้อง หรือ การถูกปฏิเสธในกรณีอื่นๆ อาทิ เช่น นโยบายการควบคุมไข้หวัดใหญ่ 2009 ของประเทศนั้นๆ
12. เมื่อท่านตกลงชำระค่ามัดจำหรือค่าทัวร์ทั้งหมดแล้ว ทางบริษัทฯ จะถือว่าท่านได้ยอมรับเงื่อนไขข้อตกลงต่างๆ ทั้งหมด

กรอกข้อมูลส่วนตัว

1. ชื่อ - นามสกุล (ภาษาอังกฤษตัวพิมพ์ใหญ่ ตามหน้าพาสปอร์ต)

(MISS./MRS./MR.) NAMESURNAME

โทรศัพท์บ้าน มือถือ

ข้อมูลสำหรับโรงแรมที่พัก และ สายการบิน

2. ประเภทห้องพัก

2.1 ห้องพักผู้ใหญ่ 2 ท่าน (TWN)ห้อง (ปกติจะเป็นแบบ 2 เตียง) หรือ (DBL)ห้อง

2.2 ห้องพัก 1 เด็กพักกับ 1 ผู้ใหญ่.....ห้อง

2.3 ห้องพัก 1 เด็กพักกับ 2 ผู้ใหญ่.....ห้อง (มีเตียง)

2.4 ห้องพัก 1 เด็กพักกับ 2 ผู้ใหญ่.....ห้อง (ไม่มีเตียง)

2.5 ห้องพัก 1 ท่าน (SGL)ห้อง

3. อาหาร ไม่ทานเนื้อวัว ไม่ทานเนื้อหมู ไม่ทานสัตว์ปีก ทานมังสาวิรัส

อื่นๆ.....

แผนประกันการเดินทางคุ้มครอง ค่าประกันอุบัติเหตุหรือเสียชีวิตด้วย **อุบัติเหตุเท่านั้น** คุ้มครองอายุตั้งแต่ 6 เดือน-75 ปี
 ในวงเงินท่านละไม่เกิน **1,000,000 บาท** (สำหรับที่เดินทางพร้อมคณะทัวร์กรุ๊ปจากประเทศไทยเท่านั้น)

*** สำหรับท่านอื่นๆ ที่ไม่ตรงตามเงื่อนไขกรมธรรม์ ท่านจะต้องทำประกันการเดินทางเอง หรือ
 สอบถามค่าใช้จ่ายประกันเพิ่มเติมกับเจ้าหน้าที่***



แผนประกันภัย
ทรรษา 25



จำนวนเงินเอาประกันภัย (บาท)
Sum Insured (Bht.)

ข้อตกลงคุ้มครอง (Insuring Agreement) ไม่จำกัดอายุผู้ทำประกันภัย (No age limit)	จำนวนเงินเอาประกันภัย (บาท) Sum Insured (Bht.)
1. เสียชีวิต สูญเสียอวัยวะ สายตา หรือทุพพลภาพถาวรสิ้นเชิง อ.บ.1 ต่อคน P.A.1: Loss of life, dismemberment, loss of sight or total permanent disability per person	1,000,000
2. การรักษาพยาบาลต่ออุบัติเหตุแต่ละครั้ง ต่อคนหรือต่อระยะเวลาการเดินทาง คุ้มครองไม่เกิน Medical expenses due to accident, limit per person and per period of insurance 2.1 การเคลื่อนย้ายผู้ป่วยกลับภูมิลำเนา หรือสถานพยาบาลจากกรณีอุบัติเหตุ การเดินทาง กลับประเทศหรือโรงพยาบาลที่เหมาะสมในประเทศ รวมถึงการเดินทางด้วยรถพยาบาลจากจุดเกิดเหตุ ไปยังสถานพยาบาลขณะอยู่ในต่างประเทศ (รวมอยู่ในค่ารักษาพยาบาล ข้อ 2.) Evacuation expense from injury, return transport of insured to residence or to suitable hospital closest to residence, incl. appropriate car ambulance from event place to hospital (included in no.2 sum insured) 2.2 การรักษาพยาบาลอันเนื่องมาจากการก่อการร้าย ต่ออุบัติเหตุแต่ละครั้ง ต่อคนหรือต่อระยะ ระยะเวลาเดินทาง (รวมอยู่ในค่ารักษาพยาบาล ข้อ 2.) Medical Expenses due to Act of Terrorism, limit per person and per period of insurance, (included in no.2 sum insured)	500,000
2.3 คุ้มครองพิเศษ ค่ารักษาพยาบาลจาก อุบัติเหตุจากการเล่นสกี, การดำน้ำ (snorkeling), ผู้โดยสารเรือเร็ว, บานาน่าโบท, เจ็ทสกี, เรือลากร่มและซีวอร์กเกอร์ ต่ออุบัติเหตุแต่ละครั้งต่อคนหรือต่อ ระยะเวลาการเดินทาง (รวมอยู่ในค่ารักษาพยาบาล ข้อ 2.) Special coverage : Medical expenses arising from accident from skiing, snorkeling, speed boat, banana boat, jet ski, parasailing (pulled by speed boat), sea walker, per each accident (included in no.2 sum insured)	100,000
3. ค่าใช้จ่ายในการขนส่งศพกลับภูมิลำเนา คุ้มครองไม่เกิน Repatriation expense for mortal remains	30,000
4. อาหารเป็นพิษ คุ้มครองไม่เกิน Food poisoning	100,000
5. ขดเชยรายได้รายวันในกรณีเข้ารับรักษาพยาบาลผู้ป่วยในจากอุบัติเหตุในและต่างประเทศต่อวัน (สูงสุด 30 วัน) Hospitalization benefit from injury - domestic and outbound per day (max 30 days)	คุ้มครอง Covered
เบี้ยประกันภัยต่อท่าน/Premium per person	100,000
เงื่อนไขความคุ้มครองเป็นไปตามกรมธรรม์ประกันภัย	800

25 บาท
Bht.