



4 วัน, 3 คืน น่าน

2 ท่านขึ้นไป
10,099 บาท/ท่าน
 (แพ็คเกจเริ่มต้น 12,299)
 4 ท่านขึ้นไป
8,499 บาท/ท่าน
 (แพ็คเกจเริ่มต้น 10,799)
 6 ท่านขึ้นไป
7,999 บาท/ท่าน
 (แพ็คเกจเริ่มต้น 10,099)



วัดศรีมงคล



แม่บ้านส=งุ่น



จุดชมวิว 1715



ทริปส่วนตัว ไม่จอยกร๊อบ เดินทางได้ทุกวัน

PROGRAM : NAN-3

น่าน / NAN

4 วัน 3 คืน, นอนดอย 2 + นอนเมือง 1
(อาหารเช้า+เย็น รวม 6 มื้อ)



โปรแกรมทัวร์

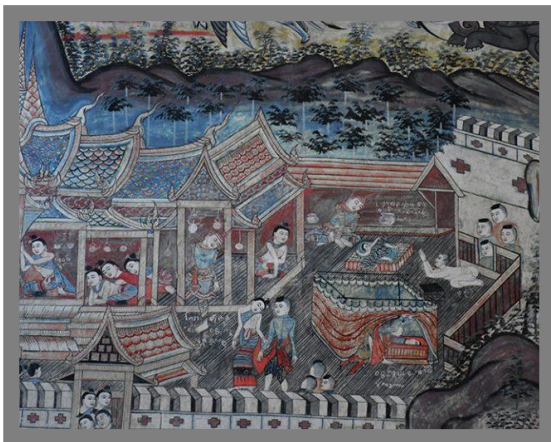
เวลา	รายการทัวร์	อาหาร	โรงแรม
วันแรก	รับสนามบินน่าน เทียน่านเหนือ >> เทียววัดหนองบัว (ชุมชนไทยลื้อย้ายมาจาก 12 ปี จากประเทศจีน) >> วัดศรีมงคล (วัดกิ่งเดินสะพานทุ่งนา) >> ถนนลอยฟ้าหมายเลข 3 >> บ่อเกลือโบราณอายุ 800 ปี (เป็นบ่อเกลือสินเธาว์) >> คาเฟ่หลงเขา >> ชมวิวและเที่ยวชมหมู่บ้านสะปัน >> ร้านกาแฟหยุดเวลา	-/ -/D	ที่พักบนสะปัน
วันที่สอง	ถ่ายรูปกับจุดชมวิวกว๊านสูง 1715 จากน้ำทะเล >> สักการะเจ้าหลวงภูคา อยู่บนดอยภูคา >> วนะฟาร์มเห็ดดอกแฉะที่อำเภอบัว >> วัดร่องแวง วัดสีไต้สีไต้ >> ถ่ายรูปกับกำแพงเมืองเก่าเมืองวรนคร >> วัดภูเก็ดตู่เทือกเขาดอยภูคา >> ซิมโกโก้แฉะ ร้านโกโก้วัลเลย์ (อิสระ) >> ชมวิวเมืองน่านที่พระราชอุทยานน้อย >> เดินถนนคนเดินน่าน	B/-/D	รพีพงศ์รีสอร์ท หรือ โรงแรม 5 ดาว (เวียงแก้ว หรือ น่านตรึงใจ)
วันที่สาม	ดอยเสมอดาว >> วัดบ่อแก้ว >> วัดถ้ำเซตวัน คุรุบาน้อย >> สักการะพระพุทธรูปปางพระทับยี่น >> สักการะพระธาตุบิวด (เป็นพระธาตุที่คนเวียงสาและคนทั่วไปมาขอพรจากสิ่งที่ร้ายให้กลายเป็นดี	B/-/D	ดอยช้าง ฟาร์มสเตย์

วันที่สี่	คักการะพระธาตุวัดพระธาตุแช่แห้ง (พระธาตุปีเถาะ) >> สักการะพระธาตุวัด ช้างค้ำ (วัดของเจ้าเมืองน่าน) >> วัดภูมินทร์ >> วัดมิ่งเมืองศาลหลักเมือง น่าน >> วัดศรีพันต้น >> ถ่ายรูปกับซุ้มลีลาวดี >> ร้านกาแฟ เดอะวิวก๊อว์มวง (กาแฟหลักสิบวิวหลักล้าน) >> ชุมประตูปาหลี่เมืองน่าน >> ทานของหวาน ร้านยายภรณ์ >> ซื่อของฝากโอท็อปร้านต้นน่าน	B/-/-	-
------------------	--	-------	---

วันที่หนึ่ง
 รับสนามบิณหาน่าน เทียบน่านเหนือ >> เทียบวัดหนองบัว (ชุมชนไทยลื้อย้ายมาจาก12ปีนนาจากประเทศจีน)
 >> วัดศรีมงคล (วัดกิ่งเดินสะพานทุ่งนา) >> ถนนลอยฟ้าหมายเลข 3 >> บ่อเกลือโบราณอายุ 800 ปี (เป็น
 บ่อเกลือสินเธาว์) >> คาเฟ่หลงเขา >> ชมวิวและเที่ยวชมหมู่บ้านสะปัน >> ร้านกาแฟหยุดเวลา

รับที่สนามบิณหาน่านนคร

เทียบ **วัดหนองบัว** (เป็นชุมชนไทยลื้อที่ย้ายมาจาก12 ปีนนาประเทศจีน) อำเภอกำแพงแสน ตั้งอยู่ที่หมู่บ้านหนองบัว ตำบลป่าคา เป็นวัด
 เก่าแก่ที่มีความสำคัญทางประวัติศาสตร์และวัฒนธรรมของจังหวัดน่าน โดยเฉพาะอย่างยิ่งในด้านสถาปัตยกรรมและจิตรกรรมฝาผนังแบบ
 ไทลื้อ ซึ่งเป็นเอกลักษณ์ที่หาชมได้ยากและยังเป็นวัดเก่าแก่ของหมู่บ้านจากคำบอกเล่าของผู้เฒ่าผู้แก่ในหมู่บ้าน ทำให้สันนิษฐานได้ว่าวัด
 ไทลื้อแห่งนี้ สร้างราว พ.ศ. 2405 ตรงกับสมัยรัชกาลที่ 4 ภาย



จิตรกรรมฝาผนังในโบสถ์ เล่าเรื่องในปัญญาชาดก ซึ่งเป็นพระชาติหนึ่งของ
 พระพุทธเจ้า สันนิษฐานว่าเขียนโดยทิดบัวผัน ช่างเขียนลาวพวนที่บิดาของครูบา
 หลวงสุข ชื่อ นายเทพ ซึ่งเป็นทหารของเจ้านันทยศ (เจ้าเมืองน่าน พ.ศ. 2395-
 2434) ได้นำมาจากเมืองพวน แคว้นหลวงพระบาง นอกจากนั้นยังมีภาพที่นาย
 เทพและพระแสนพิจิตรเป็นผู้ช่วยเขียนจนเสร็จ

เทียบ **วัดกิ่ง หรือ วัดศรีมงคล** ชมวิวเทือกเขาตอยภูคาตั้งอยู่ที่ตำบลยม อำเภอกำ
 วางแสน จังหวัดน่าน เป็นวัดเก่าแก่ที่ได้รับพระราชทานวิสุงคามสีมาตั้งแต่ พ.ศ.
 2395 และมี “หลวงปู่ครูบากิ่ง” หรือพระครูมงคลรังสี เป็นพระสงฆ์ที่ชาวบ้านใน
 แถบนี้ต่างให้ความเคารพนับถือ โดยเมื่อ พ.ศ.2474 คณะศรัทธาชาวบ้านกิ่งได้

นิมนต์หลวงปู่มาอยู่ประจำที่วัดบ้านกิ่ง ซึ่งขณะนั้นเป็นวัดร้าง ไม่มีพระภิกษุจำพรรษา ก็ได้เริ่มพัฒนาวัดโดยชักชวนชาวบ้านบูรณะ
 ซ่อมแซมและสร้างกุฏิ วิหาร อุโบสถ ฯลฯ รวมถึงอบรมสั่งสอนชาวบ้านให้หมั่นเข้าวัด รักษาศีล ฟังธรรม มีความสามัคคี จนชาวบ้านต่าง
 เคารพศรัทธา และวัดบ้านกิ่งก็มีความเจริญรุ่งเรืองสืบมา



ถ่ายรูปกับ **ถนนหมายเลข 3** ของเมืองน่านเป็นถนนที่สวยงามอีกจุดหนึ่ง ด้วยความที่โค้งขึ้นเนินนั้นมีลักษณะคล้ายเลข 3 ทำให้จุดนี้เป็นที่น่ายินใจของนักท่องเที่ยว ใครที่มาน่านก็ต้องแวะมาถ่ายรูปกัน จนกลายเป็นแลนด์มาร์กอีกจุดหนึ่งที่ไม่ควรพลาด



เที่ยวบ่อเกลือโบราณอายุ 800 ปี (บ่อเกลือสินเธาว์) ชื่อเสียงด้านการผลิตเกลือภูเขา เนื่องจากน้ำในบ่อนี้เป็นน้ำเกลือที่เกิดขึ้นเองตามธรรมชาติ และยังคงมีน้ำผุดขึ้นมาตลอดเวลา ซึ่งไม่เคยเหือดแห้งลงไปเลย นับว่าเป็นเรื่องที่น่ามหัศจรรย์จริงๆ จากข้อมูลทางธรณีวิทยาสันนิษฐานเอาไว้ว่าบริเวณนี้เป็นทะเลมาก่อนในยุคเพอร์เมียน (Permian) ในมหายุคพาลีโอโซอิก (Paleozoic Era) (ระหว่าง 250-299 ล้านปีมาแล้ว) เลยน่าจะมีชั้นหินเกลือใต้ดินหรือเป็นโดมอยู่ในบริเวณนี้ท่ามกลางหุบเขาธรรมชาติปัจจุบันเหลืออยู่เพียงสองบ่ออยู่ที่บ้านบ่อหลวง บ่อเหนือและบ่อใต้



คาเฟ่หลงเขา คาเฟ่กลางหุบเขาแห่งบ่อเกลือ แวดล้อมด้วยต้นไม้ใหญ่ มีลำธารใสของสายน้ำมางไหลผ่าน ให้ความรู้สดชื่นผ่อนคลายไปกับบรรยากาศ คาเฟ่ตกแต่งในสไตล์แคมป์ping ตัวร้านเป็นกระท่อมไม้แบบโอเพ่นแอร์ พื้นที่กว้างขวาง มีโต๊ะให้เลือกนั่งหลากหลายแบบ ทั้งแบบแคมป์ping ที่นั่งเก้าอี้ไม้แสนเก๋ริมลำธาร ส่วนเครื่องดื่มและขนม ร้านนี้การันตีรสชาติอร่อยเข้มข้น



หมู่บ้านสะปัน ตั้งอยู่ใน ตำบลดงพญา อำเภอบ่อเกลือ จังหวัดน่าน เป็นหมู่บ้านเล็ก ๆ ที่เรียบง่าย โอบล้อมด้วยขุนเขาและธรรมชาติอันอุดมสมบูรณ์ เป็นหนึ่งในจุดหมายปลายทางยอดนิยมสำหรับผู้ที่ต้องการพักผ่อนท่ามกลางธรรมชาติ เป็นแหล่งไอโซนที่ติดอีกหนึ่งของน่าน



จุดเช็คอิน **ร้านกาแฟหยุดเวลา** เป็นคาเฟ่ ที่ตั้งอยู่บนเนินเขาในหมู่บ้านสะปัน อำเภอบ่อเกลือ โดดเด่นด้วยวิวทิวเขาและทุ่งนาสวยงาม ถ้ามาช่วงหน้าฝนก็จะได้เห็นความเขียวขจีของทุ่งนา แต่ถ้ามาช่วงอากาศเย็นๆหน่อยก็จะได้เห็นทะเลหมอกสวยๆ ร้านมีระเบียงชมวิวกี่สามารถมองเห็นหมู่บ้านสะปันและภูเขาโดยรอบ ซึ่งเป็นจุดถ่ายรูปหลักของที่นี่



เช้าเช็คอินที่ที่พักบนสะปัน คืนที่ 1

ทานอาหารเย็น มื้อที่ 1

วันที่สอง ถ่ายรูปกับจุดชมวิวที่ความสูง 1715 จากน้ำทะเล >> คักการะเจ้าหลวงภูคาอยู่บนดอยภูคา >> แวะฟาร์มเห็ดออแกนิกที่อำเภอบัว >> วัดร่องแวง วัดสไตส์ไทลื้อ >> ถ่ายรูปกับกำแพงเมืองเก่าเมืองวารนคร >> วัดภูเกิดดูเทือกเขาดอยภูคา >> ชิมโกโก้ออแกนิก ร้านโกโก้วัลเลย์ (อิสระ) >> ชมวิวเมืองน่านที่พระธาตุเขาน้อย >> เดินถนนคนเดินน่าน

ทานอาหารเช้า มื้อที่ 2

ถ่ายรูปกับ **จุดชมวิวที่ความสูง 1715** จากน้ำทะเลเป็นจุดชมวิวที่มีความสูง 1715 เมตรจากระดับน้ำทะเลปานกลาง อยู่บนทางหลวงหมายเลข 1256 เส้นทางจาก อ.บัว ไปยัง อ.บ่อเกลือ ผ่านถนนลอยฟ้าดอยภูคาไม่ไกลมาก และห่างจากอุทยานแห่งชาติดอยภูคาเพียง 8 กิโลเมตรเท่านั้น เพราะบรรยากาศดีมาก มาช่วงหน้าฝนโดนหมอกปกคลุมทั้งพื้นที่ แต่ก็ยังคงความธรรมชาติที่สวยงามอยู่ พอหมอกคลายตัวก็พอมองเห็นวิวภูเขาเขียวๆ เป็นภาพที่งดงามมาก



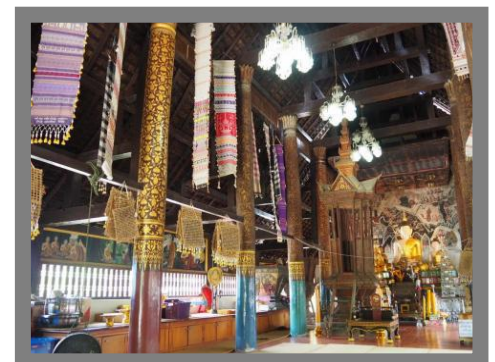
ศักดิ์การะ **เจ้าหลวงภูคา** อยู่บนดอยภูคาพญาภูคา เดิมเป็นชาวเมืองเงินยาง (อยู่ทางตอนเหนือของ จ.น่าน) ได้อพยพพร้อมด้วยชายา ชื่อ จำปา หรือแก้วฟ้า นำราษฎรประมาณ ๒๒๐ คน เดินทางลงมาทางทิศใต้ ครั้งแรกได้ตั้งถิ่นฐานที่บริเวณ ห้วยเฮี้ย (ปัจจุบัน ต.ศิลาแลง) ต่อมาเล็งเห็นว่าบริเวณเมืองล่าง (ปัจจุบัน ต.ศิลาเพชร) เป็นพื้นที่อุดมสมบูรณ์ และชัยภูมิดีเหมาะที่จะสร้างเมือง (พื้นที่ดังกล่าวชนชาวลัวะหรือเขมรก่อตั้งเมืองมาก่อนแล้วแต่ปล่อยให้ร้างควมมีราษฎรเหลืออาศัยประมาณ ๔๐ ครอบครัว) จากนั้น พญาภูคาจึงได้นำราษฎรย้ายจากห้วยเฮี้ยมายังเมืองล่างภายหลังที่สร้างเมืองเสร็จเรียบร้อย และด้วยพระทัยที่กว้างขวางโอบอ้อมอารี ราษฎรต่างเลื่อมใสศรัทธาจึงพร้อมใจกันยกย่องพญาภูคาขึ้นเป็นพญาครองเมืองล่างเมื่อปี พ.ศ. ๑๘๑๒ ขึ้น ๒ ค่ำ เดือน ๓ ปกครองเมืองล่างเรื่อยมาจนถึงแก่พิราลัยเมื่อปี พ.ศ. ๑๘๕๐ รวมระยะเวลาปกครองเมืองล่าง ๖๘ ปี ศรัทธากันเป็นอย่างยิ่งโดยเฉพาะคนในพื้นที่ต่างเล่าลือถึงความศักดิ์สิทธิ์ในเรื่องขอทหาร



แวะ **ฟาร์มเห็ดดอกแกล็ด** ที่อำเภอบัว ตั้งอยู่ที่ อำเภอบัว จังหวัดน่าน เป็นฟาร์มเพาะเห็ดแบบธรรมชาติออร์แกนิกในชุมชนที่มีภูมิประเทศสวยงามและอากาศเย็นสบาย เหมาะกับการท่องเที่ยวเชิงเกษตรและการเรียนรู้การเพาะเห็ดอย่างยั่งยืนมีการแปรรูปเห็ดเพื่อทำอาหารพื้นถิ่นหรือฟิวชั่นที่น่าสนใจ โดยเฉพาะเมนู พิซซ่าเห็ดจากวัตถุดิบออร์แกนิก ซึ่งเป็นเมนูพิเศษสำหรับนักท่องเที่ยวและชายภายในชุมชนเป็นเมนูสุขภาพ ไข่วัตถุดิบปลอดสารเหมาะสำหรับนักท่องเที่ยวสายออร์แกนิกและวีแกน

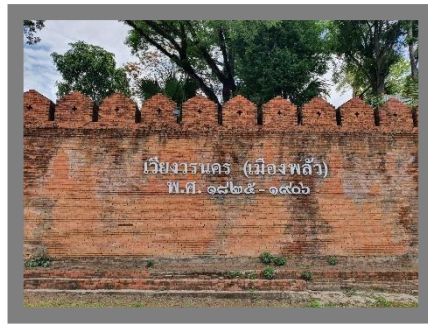


วัดร่องแง เป็นวัดที่เก่าแก่ ที่สงบ ร่มรื่นและมีคุณค่าทางจิตใจกับคนไทยลื้อในชุมชน วัดร่องแงมีวิหารที่โดดเด่นงดงามด้วยศิลปะไทยลื้อ ได้ขึ้นทะเบียนเป็นวัดเก่าแก่ของเมืองน่าน ได้รับพระราชทานรางวัลจากสมเด็จพระกนิษฐาธิราชเจ้า กรมสมเด็จพระเทพรัตนราชสุดา เจ้าฟ้ามหาจักรีสิรินธร มหาวชิราลงกรณวรราชภักดี สิริกิจการิณีพิริยพัฒน์ รัฐสีมาคุณากรปิยชาติ สยามบรมราชกุมารี สยามบรมราชกุมารี เป็นรางวัลอาคารอนุรักษ์ศิลปสถาปัตยกรรมดีเด่น ประเภทปูชนียสถานและวัดวาอาราม รอบพระวิหารยังมีรูปแกะสลักไม้



เป็นรูปนาคพันต์ เทพ ยักษ์ และสัตว์ในหิมพานต์ และมินาคพันต์ หรือ คันทวย เป็นไม้แกะสลักเป็นรูป เทวดา ยักษ์ ครุฑ ลิง ในพระวิหารจะประดับด้วยตุ้มในแบบของล้านนาแล้วยังประดับด้วยดอกไม้พันดวง (ดอกไม้ในดอกไม้พันสวน เพื่อบูชาพันพระคาถา ในพิธีตั้งกรรมหลวงหรือเทศน์มหาชาติ ตามความเชื่อของคนไทยลื้อ)

กำแพงเมืองเก่าเมืองวรรณคร เป็นเมืองเก่าแก่ที่มีอายุกว่า 800 ปี ซึ่งเป็นต้นกำเนิดของเมืองน่านในอดีตที่มีพัฒนาการทางประวัติศาสตร์มายาวนานเทียบเท่ากับอาณาจักรล้านนา และอาณาจักรสุโขทัย ปรากฏหลักฐานทางโบราณสถานและโบราณวัตถุที่ทรงคุณค่าและมีเอกลักษณ์ ตลอดจนการมีวัฒนธรรม ประเพณีดั้งเดิมที่แสดงถึงภูมิปัญญาของบรรพบุรุษในอดีตด้านต่าง ๆ เพื่อให้เกิดการอนุรักษ์มรดกทางวัฒนธรรม และฟื้นฟูเมืองแห่งนี้ให้มีชีวิตชีวาขึ้น เทศบาลตำบลบัว จึงได้สร้างแบบจำลองกำแพงเมืองบัวขึ้นมาใหม่ โดยจำลองจากกำแพงเมืองวรรณครในอดีต



เที่ยว **วัดภูเก็ต** ดูเทือกเขาตอยภูคาตั้งอยู่ที่ ตำบลวรรณคร อำเภอบัว จังหวัดน่าน เป็นวัดที่มีชื่อเสียงของอำเภอบัว และเป็นจุดชมวิวที่สวยงามแห่งหนึ่งในจังหวัดน่าน จุดเด่นของวัดนี้คือสามารถมองเห็นวิวของทุ่งนาและภูเขาเบื้องหลังได้อย่างชัดเจน โดยเฉพาะในช่วงฤดูฝนและฤดูหนาว จะมีหมอกลอยอยู่เหนือภูเขา ทำให้บรรยากาศเงียบสงบและงดงามมาก



ชิมโกโก้พรีเมียม **ร้านโกโก้วัลเลย์ (อิสระ)** เป็นทั้งคาเฟ่และรีสอร์ทที่ตั้งอยู่ในอำเภอบัว จังหวัดน่าน มีจุดเด่นที่การใช้โกโก้แท้จากฟาร์มในพื้นที่มาเป็นวัตถุดิบหลักในเมนูอาหารและขนมต่างๆ รวมถึงยังมีการจัดกิจกรรมเวิร์กช็อปเกี่ยวกับโกโก้ เช่น การทำช็อกโกแลตเองจากเมล็ดโกโก้





สักการะพระพุทธรูปปางพระประทับยืน ชมวิวเมืองน่าน **พระธาตุเขาน้อย** องค์พระธาตุตั้งอยู่บนยอดดอยเขาน้อย ซึ่งอยู่ด้านตะวันตกของตัวเมืองน่าน สร้างในสมัยเจ้าปู่แข็ง เมื่อปี พ.ศ. 2030 องค์พระธาตุเป็นเจดีย์ก่ออิฐถือปูนทั้งองค์ เป็นศิลปะพม่าผสมล้านนา ภายในบรรจุพระเกศาธาตุขององค์สมเด็จพระสัมมาสัมพุทธเจ้าได้รับการบูรณปฏิสังขรณ์ครั้งใหญ่ในสมัยพระเจ้าสุริยพงษ์ผริตเดช ระหว่างปี พ.ศ. 2449-2454 โดยช่างชาวพม่า และวิหารสร้างในสมัยนี้เช่นกัน จากวัดพระธาตุเขาน้อยสามารถมองเห็นทิวทัศน์โดยรอบของตัวเมืองน่าน ปัจจุบันบริเวณลานชมทิวทัศน์ประดิษฐานพระพุทธรูปมหาอุดมมงคล นันทบุรีศรีน่าน ซึ่งเป็นพระพุทธรูป

ปางประทานพร บนฐานดอกบัวสูง 9 เมตร บนยอดพระเกศาทำจากทองคำหนัก 27 บาท สร้างขึ้นเนื่องในมหามงคลที่พระบาทสมเด็จพระบรมชนกาธิเบศร มหาภูมิพลอดุลยเดชมหาราช บรมนาถบพิตร ทรงเจริญพระชนมพรรษา 6 รอบ เมื่อวันที่ 5 ธันวาคม พ.ศ. 2542



เช้าเชคอินที่โรงแรม คืนที่ 2

ทานอาหารเย็น มื้อที่ 3 หลังจากนั้น **เดินถนนคนเดินน่าน** จะมีเฉพาะวันศุกร์เสาร์ และอาทิตย์เป็นแหล่งรวมของดีเมืองน่านทั้งอาหารและข้าวของเครื่องใช้ต่างๆ เมื่อซื้อของเสร็จแล้วสามารถมานั่งทานตรงลานช่วงเมืองได้จะมีขันโตกไว้คอยบริการนักท่องเที่ยวที่จะมาใช้นั่งรับประทานอาหารและชื่นชมบรรยากาศจะมีเพลงดนตรีสดให้ฟังฟรี



เช้าพักโรงแรม

วันที่สาม

ดอยเสมอดาว >> วัดบ่อแก้ว >> วัดถ้ำเขตะวัน ครุบาน้อย >> สักการะพระพุทธรูปปางพระทับยืน >> สักการะพระธาตุบิต (เป็นพระธาตุที่คนเวียงสาและคนทั่วไปมาขอพรจากสิ่งที่ย้ายให้กลายเป็นดี) >> หมู่บ้านทอผ้า บ้านดอนไชย

ทานอาหารเช้า มื้อที่ 4



ดอยเสมอดาว ชมวิวดอยเสมอดาว เป็นสถานที่ท่องเที่ยวเชิงธรรมชาติที่ตั้งอยู่ใน อุทยานแห่งชาติศรีน่าน จังหวัดน่าน ประเทศไทย เป็นจุดชมวิวที่มีชื่อเสียงมาก โดยเฉพาะอย่างยิ่งสำหรับการชมพระอาทิตย์ขึ้น พระอาทิตย์ตก และการดูดาวตอนกลางคืน จุดเด่นของดอยเสมอดาว คือวิวทิวทัศน์ 360 องศา มองเห็นภูเขาสลับซับซ้อนและแม่น้ำน่าน การดูดาว เป็นหนึ่งในสถานที่ที่ฟ้าเปิดและมีแสงสว่างน้อย ทำให้มองเห็นดาวได้ชัดเจนมาก เหมาะสำหรับการกางเต็นท์ มีลานกางเต็นท์ที่ได้รับความนิยมมากในช่วงฤดูหนาว และยังใกล้กับ ผาหัวสิงห์ อีกจุดชมวิวที่สวยงามในระยะเดินเท้าสั้น ๆ จากดอยเสมอดาว

วัดบ่อแก้ว เป็นวัดที่สวยงามอลังการตามากๆ โดยมีความงดงามอยู่ที่สร้างตัวของอาคารนั้นจะสร้างจากศิลปะแบบล้านนา ซึ่งมีพระอุโบสถมีสีชาวดงามด้วยลายแกะสลักปูนปั้น และมีการประดับกระจกสีต่างๆ และด้านหลังของ วัดบ่อแก้ว ยังมองเห็นวิวของทุ่งนาสีเขียวขจีด้วย โดยทางเข้าของวัดจะมีเสาสีขาวเรียงรายไปทั้งสองฝั่ง ส่วนของปลายเสาเป็นรูปปั้นหงส์ติดโคมไฟเอาไว้ เพื่อให้เป็นแสงในยามค่ำคืน



ตามประวัติความเป็นมาของที่นี่คือเป็นหมู่บ้านเล็กๆ ชื่อว่า บ้านเมืองหิน ประมาณในปี พ.ศ. 2390 นั้น ชาวบ้านก็ได้ร่วมกันสร้างวัดนี้ขึ้นมา ทั้งนี้ก็เพื่อเป็นศูนย์รวมจิตใจและใช้เป็นสถานที่ประกอบพิธีกรรมต่างๆ เมื่อก่อนจะให้ชื่อว่า "วัดศรีมาราม" แต่ด้วยความที่ภายในวัดนั้นจะมีบ่อน้ำอยู่ และมีการเกิดเหตุอัศจรรย์ขึ้นมา โดยทุกวันพระจะปรากฏดวงแก้วส่องแสงสว่างลอยออกมาจากบ่อน้ำภายในวัด เลยเกิดเป็นความเลื่อมใสศรัทธา ชาวบ้านเลยช่วยกันสร้างพระเจดีย์ครอบบ่อน้ำเอาไว้ และมีการเปลี่ยนชื่อจากวัดศรีมารามเป็น วัดบ่อแก้ว นั่นเอง

เที่ยว **ถ้ำเขตะวัน (ครุบาน้อย)** วัดถ้ำเขตะวัน (ครุบาน้อย) เป็นวัดและสถานที่ท่องเที่ยวทางธรรมชาติและศาสนา ตั้งอยู่ในจังหวัดน่าน ประเทศไทย ชื่อ "ถ้ำเขตะวัน" สื่อถึงถ้ำที่เกี่ยวข้องกับพระพุทธศาสนา และมีบรรยากาศเงียบสงบ เหมาะแก่การปฏิบัติธรรมและการท่องเที่ยวเชิงจิตใจ จุดเด่นของวัดถ้ำเขตะวันมีถ้ำที่ใช้เป็นสถานที่ปฏิบัติธรรมหรือนำเพ็ญภาวนา ตั้งอยู่ท่ามกลางธรรมชาติ ป่าไม้หรือภูเขา

ทำให้มีบรรยากาศสงบ ร่มรื่น มีพระพุทธรูปหรือสิ่งศักดิ์สิทธิ์ภายในถ้าให้ผู้คนกราบไหว้ เป็นจุดหมายของผู้ที่แสวงหาความสงบทางจิตใจ หรือผู้ที่สนใจปฏิบัติธรรม



สักการะพระพุทธรูปปางพระทัฬหีนิมิต วัดบุญญนิมิต เดิมชื่อ “วัดบุญนิมิต” เดิมตั้งอยู่ที่ตลาดสดซึ่งเป็นที่ธรณีสงฆ์ของวัดบุญญนิมิตในปัจจุบัน สร้างคู่กับการสร้างเมืองเวียงป้อ (เวียงพ้อ) เมืองเวียงป้อ สร้างขึ้นโดย พระยาป้อ แต่มีชื่อนิยมเรียกกันอีกว่า “เวียงสา” หรือ “เมืองสา” ต่อมาในปี พ.ศ. ๒๓๒๙ ได้ย้ายวัดไปสร้างใหม่ซึ่งเป็นที่ตั้งในปัจจุบัน



พระอุโบสถมีโครงสร้างหลังคาทำด้วยไม้สักทรงล้านนา ที่มีลักษณะงดงาม มีพระเจดีย์ทรงปราสาทแบบลังกา (โอคว่า) ติดกับพระวิหารทางด้านทิศใต้ ต่อมามีการสร้างพระพุทธรูปปางพระทัฬหีนิมิตเป็นพระประธานในพระวิหาร ขนาดสูง ๘ ศอก จึงได้เปลี่ยนนามวัดใหม่ว่า “วัดบุญญนิมิต” นอกจากนี้ สิ่งที่น่าสนใจภายในวัด ได้แก่ วิหาร ซึ่งเป็นศิลปะล้านนา หลังคาลดหลั่นสามชั้น พระประธานภายในวิหารเป็นพระหัตถ์สองข้างลงตามปกติ เหมือนประทับยืน แต่แบบฝ่าพระหัตถ์ทั้งสองออกไปข้างหน้า ประตูวิหาร ประกอบด้วยบานประตูไม้สักแกะสลักลวดลายสามชั้น เป็นภาพพระอินทร์ประทับบนดอกบัวและพระพรหมประทับอยู่บนช้าง



พระธาตุเจดีย์บิต (เป็นพระธาตุที่คนเวียงสาและคนทั่วไปมาขอพรจากสิ่งที่ย้ายให้กลายเป็นดี) ตามตำนานพระธาตุเจดีย์บิตกล่าวไว้ว่า ครั้งพุทธกาล พระสวของพระพุทธเจ้าองค์หนึ่ง ออกจาริกเผยแผ่พระธรรมไปในที่ต่าง ๆ มาถึงหมู่บ้านแห่งหนึ่งซึ่งตั้งอยู่บนฝั่งแม่น้ำนานทางทิศตะวันตก รุ่งเช้าท่านได้ออกรับบิณฑบาต ชาวบ้านตักบาตรเสร็จแล้ว พระสาวกรูปนั้นได้หนีไปเห็นชาวบ้าน แทะเล็มเมล็ดข้าวที่ติดหม้อ จึงรำพันกับตนเองว่า “หมู่บ้านนี้ขอ เขียมข้าว” ครั้นจาริกข้ามฝั่งแม่น้ำนานขึ้นมาจากทิศตะวันออกถึงที่ดอนริมแม่น้ำเข้าพักอิริยาบถได้ร่มไม้ นั่งพิจารณาสภาพต่าง ๆ อยู่หนึ่งจุกคิดขึ้นได้ว่า เมื่อตอนเช้าได้คิดคำว่าหมู่บ้านเขียมเอาไว้น่าจะเปลี่ยนเป็นคำเรียกใหม่มากกว่า เพราะคำว่า “เขียม” มีความหมายว่า “มีน้อย หายก” เกรงว่าจะเป็น

บาปกรรมติดตัว ก็เลยเปลี่ยนเสียใหม่ว่า “หมู่บ้านเขม” น่าจะเป็นสิริมงคลมากกว่า (ภายหลังได้ย้ายหน้าท้าวไปตั้งที่ใหม่ เรียกชื่อบ้านว่า

“หมู่บ้านพระเนตร “ หมู่ที่ ๔ ตำบลสำน ส่วนสถานที่ได้ร่มไม้ซึ่งเป็นที่พักอาศัยนั้น ต่อมาได้มีการสร้างเจดีย์ขึ้น เรียกว่า “พระเจดีย์บิต” คำว่า “บิต” มีความหมายว่า “เปลี่ยนไป ไม่ใช่ของเดิม” ครั้นต่อมาถูกน้ำเซาะตลิ่งพัง จึงได้ย้ายเจดีย์องค์นี้ไปไว้ในบริเวณวัดศรีบุญเรือง

เที่ยวอำเภอเวียงสา ชมการทอผ้าทอมือ **หมู่บ้านทอผ้า บ้านดอนไชย เวียงสา** เป็นหนึ่งในแหล่งวัฒนธรรมพื้นบ้านที่สำคัญของภาคเหนือ โดยเฉพาะด้านการทอผ้าแบบดั้งเดิม ซึ่งสืบทอดภูมิปัญญาจากบรรพบุรุษมาช้านาน มีจุดเด่นของหมู่บ้านทอผ้าบ้านดอนไชย ผ้าทอลายโบราณ ลายผ้าเฉพาะถิ่น เช่น ลายน้ำไหล ลายดอกแก้ว ลายลูกแก้ว ฯลฯ ซึ่งแสดงถึงอัตลักษณ์ของชาวไทลื้อในพื้นที่วิถีชีวิตพื้นบ้าน ชาวบ้านยังคงรักษาวิถีชีวิตเรียบง่าย มีการทอผ้าไว้ใช้ในครัวเรือน และจำหน่ายเป็นรายได้เสริม



เข้าเขตคันทดอยซาง ฟาร์มสเตย์ ดินที่ 3

ทานอาหารเย็น มื้อที่ 5

วันที่ 5 สักการะพระธาตุวัดพระธาตุแช่แห้ง (พระธาตุปีเถาะ) >> สักการะพระธาตุวัดช้างค้ำ (วัดของเจ้าเมืองน่าน) >> วัดภูมินทร์ >> วัดมิ่งเมืองศาลหลักเมืองน่าน >> วัดศรีพันต้น >> ถ่ายรูปกับซุ้มลีลาวดี >> ร้านกาแฟ เดอะวิวกิว่ม่วง (กาแฟหลักสิบวิวหลักล้าน) >> ซุ้มประตูบาฬีเมืองน่าน >> ทานของหวานร้านยายภรณ์ >> ซื่อของฝากโอท็อปร้านต้นน่าน

ทานอาหารเช้า มื้อที่ 6

สักการะ **พระธาตุแช่แห้ง ณ วัดพระธาตุแช่แห้ง (พระธาตุปีเถาะ)** เป็นปูชนียสถานศักดิ์สิทธิ์ที่ตั้งอยู่บนเนินทางฝั่งตะวันออกของแม่น้ำน่าน ในบริเวณที่เคยเป็นศูนย์กลางเมืองน่านเดิม หลังจากที่ย้ายมาจากเมืองบัว วัดพระธาตุแช่แห้งสร้างในสมัยพญาการเมือง (เจ้าผู้ครองนครน่าน พ.ศ. 1869-1902) เพื่อเป็นที่ประดิษฐานพระมหาชินธาตุเจ้า 7 พระองค์ พระพิมพ์เงินและพระพิมพ์ทอง ที่ได้รับพระราชทานจากพระมหาธรรมราชาลิไท เมื่อครั้งที่พญาการเมืองเสด็จไปช่วยสร้างวัดหลวงอภัย (วัดป่ามะม่วง จังหวัดสุโขทัย ในปีปัจจุบัน) เมื่อ พ.ศ. 1897 สิ่งที่น่าสนใจภายในวัด ได้แก่ พระบรมธาตุแช่แห้ง เป็นพระธาตุนักษัตรของคนเกิดปีเถาะ องค์พระธาตุเป็นเจดีย์ทรงระฆัง รูปแบบของพระธาตุแช่แห้ง สันนิษฐานว่าได้รับอิทธิพลจากเจดีย์พระธาตุหริภุญชัย โดยรอบองค์บุด้วยทองจังโก (ทองดอกบวบ ทองเหลืองผสมทองแดง) ทางขึ้นสู่องค์พระธาตุเป็นตึกพญานาค หน้าบันเหนือประตูทางเข้าพระวิหารเป็นปูนปั้นลายนาคเกี้ยว ซึ่งถือเป็นเอกลักษณ์ของศิลปกรรมเมืองน่าน ชาวล้านนาเชื่อว่าหากได้เดินทางไป “ชุธาตุ” หรือนมัสการพระธาตุประจำปีเกิด จะได้รับอานิสงส์อย่างยิ่ง



สักการะพระธาตุวัดช้างค้ำ (วัดของเจ้าเมืองน่าน) เป็นวัดเก่าแก่ที่ตั้งอยู่ใน อำเภอเมือง จังหวัดน่าน มีชื่อเต็มว่า "วัดพระธาตุช้างค้ำวรวิหาร" วัดพระธาตุช้างค้ำสร้างขึ้นในสมัยอาณาจักรล้านนา ราวพุทธศตวรรษที่ 20 โดยเจดีย์ช้างค้ำได้รับอิทธิพลจากศิลปะสุโขทัยและศิลปะพม่า เป็นหนึ่งในวัดที่แสดงถึงความรุ่งเรืองของเมืองน่านในอดีต จุดเด่นของวัดพระธาตุช้างค้ำ เจดีย์ประธานของวัด มีรูปช้างครึ่งตัวโผล่ออกมาจากฐานรอบ ๆ เจดีย์ ซึ่งเป็นเอกลักษณ์แบบล้านนา อาคารและสิ่งก่อสร้างในวัดมีศิลปะแบบล้านนาผสมผสานกับศิลปะพม่า ภายในประดิษฐานพระพุทธรูปสำคัญ และมีจิตรกรรมฝาผนังเก่าแก่



ชมภาพวาดหนานบัวผัน ที่ **วัดภูมินทร์** กับกาลเวลากว่า 400 ปี ศรีเมืองน่านหลังจากพระเจ้าเจตบุตรพรหมมินทร์ เจ้าผู้ครองนครเมืองน่าน องค์ที่ 40 และองค์ที่ 41 แห่งนครเมืองน่าน ขึ้นครองนครได้ 6 ปี ก็ได้สร้างวัดภูมินทร์ขึ้นในปี พ.ศ. 2139 ซึ่งตรงกับสมัยล้านนา รวมระยะเวลาจวบจนถึงปัจจุบัน (พ.ศ. 2568) ก็มีอายุมากถึง 429 ปีแล้ว โดยที่มาของชื่อวัดนั้นมีปรากฏหลักฐานในคัมภีร์เมืองเหนือ ซึ่งได้กล่าวไว้ว่า "แต่เดิมวัดภูมินทร์มีชื่อว่า วัดพรหมมินทร์ ตามชื่อของเจ้าผู้ครองนคร แต่ก็ได้มีการเรียกชื่อเพี้ยนกันไปกลายเป็นวัดภูมินทร์ตั้งในปัจจุบัน" ซึ่งภายในวัดมีภาพจิตรกรรมที่สะดุดตาและมีชื่อเสียง คือ ปู่มานย่ามาน (ภาพกระซิบรัก) เป็นผลงานของ "หนานบัวผัน" จิตรกรพื้นถิ่นเชื้อสายไทลื้อ ที่มีฝีมือการวาดภาพอันเป็นเอกลักษณ์ มีการใช้สีสนทนสมัย เช่น สีแดง ฟ้า ดำ และน้ำตาลเข้ม โดยภาพปู่มานย่ามานมีลักษณะเป็นภาพชายหญิงคู่หนึ่งคล้ายกำลังกระซิบสนทนา ได้ฉายาว่าภาพ "กระซิบรักบันลือโลก"

วัดมิ่งเมือง เป็นวัดที่ขึ้นชื่อเรื่องความสวยงามและเป็นเอกลักษณ์ รวมถึงเป็นที่ตั้งของ **เสาพระหลักเมืองน่าน** ที่ใครไปเที่ยวน่าน ต้องไปไหว้สักการะเพื่อความเป็นสิริมงคล บริเวณด้านหน้าพระอุโบสถของวัดมิ่งเมือง เป็นที่ตั้งของ **เสาพระหลักเมืองน่าน** (แต่เดิมเรียก **เสาเมือง**) ซึ่งประดิษฐานอยู่ในศาลาจตุรมุขสีขาวที่มีลวดลายปูนปั้นวิจิตรงดงาม มียอดพรหมสี่หน้าเป็นตัวอาคาร เสาหลักเมืองมีความสูงประมาณ 3 เมตร ฐานประดับด้วยไม้แกะสลักลายลงรักปิดทอง ยอดเสาแกะสลักเป็นรูปพระพรหมพักตร์มีชื่อ เมตตา กรุณา มุทิตา อุเบกขา



หลังจากสักการะเสาพระหลักเมืองน่านแล้ว เดินเข้าไปในอุโบสถเพื่อสักการะพระประธานที่ประดิษฐานอยู่ภายใน และชมภาพจิตรกรรมฝาผนังที่แสดงประวัติความเป็นมาของเมืองน่านและวิถีชีวิตของชาวเมืองน่าน ฝีมือช่างท้องถิ่นยุคปัจจุบัน

วัดศรีพันต้น ตั้งอยู่ใน ตำบลโนนเวียง อำเภอเมืองน่าน จังหวัดน่าน สร้างขึ้นโดย พญาพันต้น เจ้าเมืองแห่งราชวงศ์ภูคา แต่บางยุคบางสมัยก็เรียกกันว่า **วัดสลีพันต้น** ซึ่งคำว่า สลี หมายถึง ต้นโพธิ์นั่นเอง ซึ่งในอดีตนั้น ก็มีต้นโพธิ์ขนาดใหญ่อยู่ทางด้านเหนือและใต้ของวัดอีกด้วย แม้ว่าในปัจจุบันจะถูกโค่นมาเพื่อตัดทำถนนแล้ว โดยภายในวัดจะมีวิหารที่สวยงาม มีสีทองระยิบระยับเป็นประกาย เป็นอีกวัดของน่านที่มีจิตรกรรมปูนปั้นโดดเด่นมากๆ โดยเฉพาะ **พญานาคเจ็ดเศียร** ที่เฝ้าบันไดด้านหน้าวิหาร สีทองเหลืองอร่าม ส่วนภายในวิหารวัด ก็ยังมีภาพเขียนลายเส้นประวัติของพระพุทธเจ้าและประวัติเมืองน่านด้วย ถือว่าเป็นศิลปะที่นับว่าทรงคุณค่าอย่างมากของน่านเลย



ถ่ายรูปกับซุ้มลีลาวดี(ซุ้มดาราดำ) เป็นจุดถ่ายรูปยอดนิยมของนักท่องเที่ยว โดยต้นลีลาวดีนี้จะขึ้นเป็นแถวเรียงราย 2 ข้างทางเดิน และแผ่ขยายโค้งเข้าหากัน เป็นอุโมงค์ต้นไม้ที่สวยงามมาก



เที่ยว **ร้านกาแฟ เดอะวิวก๊วก๊ว่ง (กาแฟหลักสิบวิวหลักล้าน)** คาเฟ่วิวสวย มุมสูงของก๊วก๊ว่ง ราคาหลักสิบ วิวหลักล้าน ที่เราจะสามารถมองเห็นดอยภูคาอยู่ด้านหน้า หากไปวันที่อากาศดี ๆ จะได้พบกับเหล่าบรรดาหมอกบริเวณยอดเขา และเป็นอีกหนึ่งจุดชมวิวทะเลหมอกยามเช้า



ถ่ายรูปกับ **ประตูบาหลีมืองน่าน** ถ่ายรูปกับซุ้มประตูบาหลีมืองน่าน ประตูสวรรค์ น่าน แลนด์มาร์กที่เพิ่งใหม่ แรงบันดาลใจจากบาหลีมืองน่าน ประตูสวรรค์ น่าน (กาแฟหลักสิบวิวกหลักล้าน) คาเฟ่วิวกสวย มุมสูงของกิวมวง ราคาหลักสิบ วิวกหลักล้าน ที่เราจะสามารถมองเห็นตอยูกาอยู่ด้านหน้า หากไปวันที่อากาศดี ๆ จะได้พบกับเหล่าบรรดาหมอกบริเวณยอดเขา และเป็นอีกหนึ่งจุดชมวิวกทะเลหมอกยามเช้า



ร้านขนมหวานร้านเด็ดประจำเมืองน่าน **ขนมบ้านยายภรณ์** ร้านขนมหวาน ของคุณยายอาภรณ์ ไชยประสิทธิ์ ขนมหวานรสชาติดั้งเดิม ที่คุณยายอยากให้ชาวเมืองน่าน และนักท่องเที่ยวได้ทานขนมที่รสชาติอร่อยในราคาย่อมเยา เป็นร้านขนมหวานที่น่าประทับใจมาก ขนมเข้มข้น หอม มัน หวานกำลังดี สำหรับคนที่ไม่ชอบทานขนมที่หวานจนแสบคอ ร้าน**ขนมบ้านยายภรณ์** คือถูกใจมาก สั่งกินไปหลายเมนู และราคาถูกมากๆ ที่จอดรถกว้างขวาง ร้านก็สวยงามปลอดภัย



"สินค้าเมืองน่าน ของฝากคัดสรร" **ร้านตึนน่าน** จำหน่ายสินค้าและของฝาก ที่รวบรวมและคัดสรรจากผู้ประกอบการและวิสาหกิจชุมชนที่ดีที่สุดของ จ.น่าน มาไว้อย่างครบถ้วน ไม่ว่าจะ เป็นของกิน ของใช้ ของตกแต่ง ตลอดจนงานฝีมือที่แสดงถึงเอกลักษณ์ของ จ.น่าน

ส่งสนามบินน่าน

๒ จบทริป ๓

โปรแกรมทัวร์ : น่าน	2 ท่านขึ้นไป / ท่าน	4 ท่านขึ้นไป / ท่าน	6 ท่านขึ้นไป / ท่าน
4 วัน 3 คืน <นอนตอย 2 คืน> (อาหารเช้า+เย็น รวม 6 มื้อ)	10,099 พักฟรีเมียม : 12,299	8,499 พักฟรีเมียม : 10,799	7,999 พักฟรีเมียม : 10,099

อัตราโดยรวม

1. รถตู้ฮุนได H1 / รถตู้ VIP รับ-ส่ง ตามรายการท่องเที่ยว
2. ที่พักโรงแรม 3 คืน ตามรายการ (ห้องละ 2 ท่าน)
3. บัตรเข้าชมสถานที่ท่องเที่ยวตามรายการ
4. อาหารตามระบุในรายการ
5. Diver Guide นำเที่ยวตามแพ็คเกจ
6. น้ำดื่ม ผ้าเย็น ตลอดการเดินทาง
7. ประกันอุบัติเหตุท่านละ 1,000,000 บาท

อัตราที่ไม่รวม

1. อาหารและเครื่องดื่มนอกเหนือรายการ
2. ค่าใช้จ่ายส่วนตัวทุกชนิด
3. ภาษีมูลค่าเพิ่ม 7% และหัก ณ ที่จ่าย 3%
4. อื่นๆ ที่มีได้ระบุในรายการ

เงื่อนไขการจอง

1. วางมัดจำ 50% ส่วนที่เหลือชำระก่อนเดินทาง 30 วัน ก่อนเดินทาง
2. ในกรณีเลื่อนวันเดินทาง หรือยกเลิกการเดินทาง จะต้องแจ้งให้ทราบภายใน 60 วัน ก่อนวันเดินทาง
3. การยกเลิกการเดินทางก่อน 30 วัน เก็บค่าใช้จ่าย 50% ของราคาเต็ม สงวนสิทธิ์คืนเงินมัดจำ
4. กรณียกเลิกก่อนเดินทาง 10 วัน หรือในวันเดินทาง หรือหลังจากที่การันตีกันไว้ หรือหลังจากส่งเอกสาร ซึ่งทางบริษัทฯ ได้เตรียมงานกันไว้แล้วนั้น บริษัทฯ ขอสงวนสิทธิ์ในการคืนเงิน และไม่สามารถเรียกร้องค่าบริการคืนได้
5. เมื่อทำการตกลงชำระเงินค่าบริการแล้ว ไม่ว่าจะทั้งหมดหรือบางส่วน ทางบริษัทฯ ถือว่าท่านได้ยอมรับในเงื่อนไขและข้อตกลงต่างๆ ที่ได้ระบุไว้ทั้งหมดแล้ว

หมายเหตุ : ก่อนตัดสินใจจองทัวร์ ควรอ่านเงื่อนไขการจองอย่างครบถ้วน แล้วจึงชำระมัดจำ

โปรแกรมสามารถปรับเปลี่ยนได้โดยยึดประโยชน์ของลูกค้าเป็นสำคัญ