



License No. 11/07793

บริษัท หรรษา ฮอลิเดย์ จำกัด

39/66 ซอยเคหะร่มเกล้า 82 แขวงราษฎร์พัฒนา เขตสะพานสูง กรุงเทพมหานคร 10240

☎ 089-111-0371

✉ hunsaholiday@hotmail.com

☎ 0818288519



เดินทาง พฤษภาคม - กันยายน 2567

ราคาเริ่มต้น **9,888**

📍 ไฮไลท์!! ลักการะ เจ้าแม่กวนอิมหนานซาน ที่สูงที่สุดของโลก ชมความงดงามของ เจดีย์ 2 พี่น้องเหมยหลาง ซอปปิงตลาดกลางคืนอี้เหิง, ถนนโบราณฉีไหลว, เมืองกวนหลานหู

🏨 พักโรงแรมระดับ 5★1 คืน 🧳 เมนูพิเศษ! ข้าวมันไก่ไทหลำ

HAKAQ0324

5 วัน | 3 คืน

✈️ 九元航空 9AIR

9 AIR

🧳 น้ำหนักกระเป๋า 20 kg.

จีน ไทหลำ 5 วัน 3 คืน

ซูปตาร์...ปั่นใจไปให้ ไทหลำ !! V.2

กำหนดการเดินทาง พฤษภาคม - กันยายน 2567

Option โซว์ซานย่าโรแมนซ์

Option นั่งเฮลิคอปเตอร์

Option ล่องเรือยอร์ชสุดหรู

เดินทาง
พฤษภาคม - กันยายน 2567

ราคาเริ่มต้น
9,888

📍 **ไฮไลท์!!** ลักการะ เจ้าแม่กวนอิมหนานซาน ที่สูงที่สุดของโลก
ชมความงดงามของ เจดีย์ 2 ชั้นนั่งเหมยหลาง
ช้อปปิ้งตลาดกลางคืนอี้เหิง, ถนนโบราณฉีโหลว, เมืองใหม่กวนหลานหู

🏨 พักโรงแรมระดับ 5★1 คืน 🚗 เมินูพิเศษ! ข้าวมันไก่ไทหลำ

CHINA
ซูปตาร์...ปั่นใจไปให้ ไทหลำ !! V.2

HAKAQ0324

5 วัน

3 คืน

9元航空
9AIR

9 AIR



น้ำหนักกระเป๋า 20 kg.

- ★ ลักการะ เจ้าแม่กวนอิมหนานซาน ที่สูงที่สุดของโลก
- ★ ชมความงดงามของ เจดีย์ 2 ชั้นนั่งเหมยหลาง
- ★ ช้อปปิ้ง ตลาดกลางคืนอี้เหิง , ถนนโบราณฉีโหลว, เมืองใหม่กวนหลานหู
- ★ เลือกซื้อทัวร์เสริม ล่องเรือยอร์ชสุดหรู , โซว์ซานย่าโรแมนซ์ , นั่งเฮลิคอปเตอร์
- ★ พัก โรงแรมระดับ 5 ดาวท้องถิ่น (1 คืน) , โรงแรมระดับ 4 ดาว (2 คืน)

CHINA

ชูปตาร์...ป็นใจไปให้ ไทหล่า !! V.2

HAKAQ0324

5 วัน 3 คืน



น้ำหนักกระเป๋า 20 kg.
ขึ้นเครื่องไม่เกิน 7 กก./ท่าน

BKK HAK

HAK BKK

เที่ยวบิน	ไฟล์	ออก	ถึง
ขาไป	AQ1282	03:00	05:55

เที่ยวบิน	ไฟล์	ออก	ถึง
ขากลับ	AQ1281	22:55	00:00

วันที่	โปรแกรมการท่องเที่ยว	อาหาร			ที่พัก
		เช้า	กลางวัน	เย็น	
1	<ul style="list-style-type: none"> ทำอากาศยานสุวรรณภูมิ 				
2	<ul style="list-style-type: none"> กรุงเทพฯ • ทำอากาศยานนานาชาติไหโข่ว เหม่ยหลาน (เมืองไหโข่ว) เมืองไหโข่ว • วัดหยงจิ่ง • เจดีย์ 2 พี่น้องเหม่ยหลาน 		 ข้าวมันไก่ ไทหล่า		HAIKOU JINGTING SEA VIEW HOTEL ★★★★★ หรือเทียบเท่า
3	<ul style="list-style-type: none"> เมืองไหโข่ว • เมืองชานย่า อุทยานอารยธรรมศาสนาพุทธหนานชาน (รวมรถกอล์ฟ) เจ้าแม่กวนอิมหนานชาน • ศูนย์ยาจีนแผนโบราณ • ร้านยางพารา ตลาดกลางคืนอี่เหิง • OPTION TOUR โชว์ชานย่าโรแมนซ์ 		 อาหารเจ วัดหนานชาน		SANYA YABULUN HOTEL ★★★★★ หรือเทียบเท่า
4	<ul style="list-style-type: none"> เมืองชานย่า • วนอุทยานสุดขอบฟ้า • ร้านจิวเวลรี่ • ร้านน้ำมันตับปลา สวนกุหลาบ • ร้านผลิตภัณฑ์จากดอกกุหลาบ อนุสาวรีย์กวางเหลียวหล่ง (รวมรถกอล์ฟ) OPTION TOUR ล่องเรือยอร์ชสุดหรู OPTION TOUR สัมผัสกับประสบการณ์นั่งเฮลิคอปเตอร์ 				SANYA YABULUN HOTEL ★★★★★ หรือเทียบเท่า
5	<ul style="list-style-type: none"> เมืองชานย่า • เมืองไหโข่ว • ถนนโบราณฉีไหลว • เมืองใหม่กวนหลานหู ทำอากาศยานนานาชาติไหโข่ว เหม่ยหลาน (เมืองไหโข่ว) ทำอากาศยานสุวรรณภูมิ 				



เจ้าแม่กวนอิมหนานชาน



เจดีย์ 2 พี่น้องเหม่ยหลาน



ถนนโบราณฉีไหลว

*ทางบริษัทฯ ขอสงวนสิทธิ์ในการสลับโปรแกรมทัวร์ตามความเหมาะสมขึ้นอยู่กับสถานการณ์หน้างาน โดยคำนึงถึงผลประโยชน์ของลูกค้าเป็นสำคัญ

วันเดินทาง	ราคาผู้ใหญ่	ราคา INF (อายุต่ำกว่า 2 ขวบ)	พักเดี่ยว
15 – 19 พฤษภาคม 2567	9,888	4,500	4,000
22 – 26 พฤษภาคม 2567 วันวิสาขบูชา	11,888	4,500	4,000
29 พฤษภาคม – 02 มิถุนายน 2567	11,888	4,500	4,000
05 – 09 มิถุนายน 2567	10,888	4,500	4,000
12 – 16 มิถุนายน 2567	11,888	4,500	4,000
19 – 23 มิถุนายน 2567	11,888	4,500	4,000
26 – 30 มิถุนายน 2567	11,888	4,500	4,000
03 – 07 กรกฎาคม 2567	11,888	4,500	4,000
10 – 14 กรกฎาคม 2567	10,888	4,500	4,000
17 – 21 กรกฎาคม 2567 วันอาสาฬหบูชา, วันเข้าพรรษา	11,888	4,500	4,000
24 – 28 กรกฎาคม 2567	11,888	4,500	4,000
31 กรกฎาคม – 04 สิงหาคม 2567	11,888	4,500	4,000
07 – 11 สิงหาคม 2567	11,888	4,500	4,000
14 – 18 สิงหาคม 2567	10,888	4,500	4,000
21 – 25 สิงหาคม 2567	11,888	4,500	4,000
28 สิงหาคม – 01 กันยายน 2567	11,888	4,500	4,000
04 – 08 กันยายน 2567	11,888	4,500	4,000
11 – 15 กันยายน 2567	11,888	4,500	4,000
18 – 22 กันยายน 2567	11,888	4,500	4,000
25 – 29 กันยายน 2567	10,888	4,500	4,000

ราคาไม่รวมค่าที่ปมัคคุเทศก์ท้องถิ่น คนขับรถท้องถิ่น

ตามธรรมเนียม ท่านละ 1,500 บาท/ท่าน/ทริป (ยกเว้นเด็กต่ำกว่า 2 ขวบ)

สำหรับหัวหน้าทัวร์จากเมืองไทย (ตามความพึงพอใจในการบริการ)

วันแรก ทำอากาศยานสุวรรณภูมิ

23.00 น. สมาชิกทุกท่านพร้อมกัน ณ ทำอากาศยานสุวรรณภูมิ ชั้น 4 ประตู 10 เคาน์เตอร์ W ก่อนนำท่านไปเช็คอินที่เคาน์เตอร์สายการบิน 9 Air (AQ) โดยมีหัวหน้าทัวร์และเจ้าหน้าที่ส่งทัวร์ คอยต้อนรับและแจกเอกสารการเดินทาง จากนั้นนำท่านเช็คอินและโหลดสัมภาระ

วันที่สอง กรุงเทพฯ - ทำอากาศยานนานาชาติไหโข่ว หม่ยหลาน (เมืองไหโข่ว) - เมืองไหโข่ว - วัดหยงฉิง - เจดีย์ 2 ฟีน้องหม่ยหลาน

03.00 น. ออกเดินทางสู่ เมืองไหโข่ว สาธารณรัฐประชาชนจีน โดยสายการบิน 9 Air (AQ) เที่ยวบินที่ AQ1282 (ไม่มีบริการอาหารบนเครื่อง)

05.55 น. เดินทางถึง ทำอากาศยานนานาชาติไหโข่ว หม่ยหลาน เมืองไหโข่ว สาธารณรัฐประชาชนจีน ผ่านพิธีตรวจคนเข้าเมืองและศุลกากรเรียบร้อยแล้วนำท่านรับสัมภาระ (เวลาท้องถิ่นประเทศจีนเร็วกว่าเวลาประเทศไทย 1 ชั่วโมง)

จากนั้นนำท่านเดินทาง เมืองไหโข่ว (HAIKOU) เป็นเมืองหลวงและเมืองที่มีประชากรมากที่สุดของมณฑลไหหลำ สาธารณรัฐประชาชนจีน ตั้งอยู่บนชายฝั่งทางเหนือของเกาะไหหลำ ข้างปากแม่น้ำหนานตู ในด้านการบริหาร ไหโข่วมีฐานะเป็นนครระดับจังหวัด ที่ประกอบไปด้วยเขตต่างๆ มีพื้นที่รวม 2,280 ตารางกิโลเมตร

เช้า บริการอาหารเช้า

นำท่านสู่ วัดหยงฉิง เป็นวัดพุทธนิกายมหายานโบราณเพื่อสักการะขอพร โชคลาภ เพื่อความเป็นสิริมงคล อธิษฐานให้ท่านสักการะขอพรตามอัธยาศัย

กลางวัน บริการอาหารกลางวัน ณ ภัตตาคาร (เมนูพิเศษ ข้าวมันไก่ไหหลำ)

ป้าย

นำท่านชม **เจดีย์ 2 พี่น้องเหมยหลง (Meilang Sisters Tower)** หรือที่รู้จักกันในชื่อ “เจดีย์ฝาแฝด” เป็นเจดีย์หินเก่าแก่สูง 20 เมตร 2 องค์ล้อมรอบด้วยบึงน้ำขนาดเล็ก สร้างขึ้นตั้งแต่สมัยปลายราชวงศ์ซ่งถึงต้นราชวงศ์หยวน ตั้งอยู่ทางทิศตะวันออกเฉียงใต้ของ หมู่บ้านเหมยหลง เมืองเจียงม่าย ถือเป็นโบราณสถานที่มีประวัติความมายาวนาน



เย็น

บริการอาหารเย็น ณ ภัตตาคาร

ที่พัก

โรงแรม HAIKOU JINGTING SEA VIEW HOTEL ระดับ 5 ดาวท้องถิ่น หรือเทียบเท่า

วันที่สาม

เมืองไห่โข่ว - เมืองซานย่า - อุทยานอารยธรรมศาสนาพุทธหนานซาน (รวมรถกอล์ฟ)
เจ้าแม่กวนอิมหนานซาน - ศูนย์ยาจีนแผนโบราณ - ร้านอาหารพารา - ตลาดกลางคืนอี้เหิง OPTION
TOUR ไช่ซานย่าโรแมนซ์

เช้า

บริการอาหารเช้า ณ ห้องอาหารของโรงแรม

จากนั้นนำท่านเดินทางสู่ **เมืองซานย่า (SANYA)** เป็นเมืองที่อยู่ใต้สุดของจีนและเป็นเมืองริมทะเลแห่งเดียวที่ตั้งอยู่ในเขตโซนร้อนของจีน และเป็นเมืองท่าสำคัญในการท่องเที่ยวของเกาะไหหลำ (ใช้เวลาเดินทางประมาณ 4 ชั่วโมง)



นำท่านชม **อุทยานอารยธรรมศาสนาพุทธหนานซาน (Nanshan Buddhism Culture Zone)** เป็นจุดแสดงอารยธรรมที่สืบทอดศาสนาพุทธของประเทศจีนเต็มไปด้วยหลักปรัชญาที่ฝังลึก สามารถสร้างแรงบันดาลใจได้ และสอนให้ผู้คนพบทางสว่าง สถานที่แห่งนี้นับว่าเป็นสถานที่ท่องเที่ยวระดับ 5A ของจีนมีเนื้อที่ 40,000 ตารางกิโลเมตร ซึ่งถือว่าเป็นสวนพุทธธรรมที่ใหญ่ที่สุดของประเทศจีน (รวมรถกอล์ฟ)

กลางวัน

บริการอาหารกลางวัน ณ ภัตตาคาร (เมนูพิเศษ อาหารเจวัดหนานซาน)

บาย

นำท่านไหว้ **เจ้าแม่กวนอิมหนานซาน (Guanyin of Nanshan)** ที่โดดเด่น สูง 108 เมตร องค์เจ้าแม่กวนอิม 3 พักตร์ประดิษฐาน ณ เกาะกลางทะเลเป็นเจ้าแม่กวนอิมที่หันพระพักตร์ 3 ด้านองค์แรกของโลก เจ้าแม่กวนอิมยืนที่สูงที่สุดในโลก ที่เจ้าแม่กวนอิมองค์นี้ประดิษฐ์ออกมาเป็น 3 หน้า 3 ทิศ มีความหมายคือ สติปัญญา ความเมตตา และสันติภาพ ชาวไหหลำเชื่อกันว่าหลังจากสร้างองค์เจ้าแม่กวนอิมเสร็จ ไทหลำก็ไม่เคยเกิดภัยพิบัติทางทะเลอย่างหนักอีกเลย ความศักดิ์สิทธิ์ของเจ้าแม่กวนอิมที่วัดนี้ กล่าวกันว่า ใครได้มีโอกาสมาสักการะขอพรองค์เจ้าแม่ ไม่ว่าจะเรื่องใด ก็จะสมหวังทุกประการ



นำท่านแวะชมสินค้า **ศูนย์ยาจีนแผนโบราณ** จากภูมิปัญญาของจีนกว่า 4 พันปี ที่สืบทอดและมีการพิสูจน์ทางวิทยาศาสตร์มาแล้วว่าใช้ได้จริง

จากนั้นนำท่านแวะชม **ร้านยางพารา** ให้ท่านได้เลือกซื้อผลิตภัณฑ์จากยางพารา

นำท่านช้อปปิ้ง **ตลาดกลางคืนอีเหิง (Yiheng Night Market)** เป็นแหล่งรวมสินค้า อาหาร และความบันเทิง ที่ได้รับความนิยมอีกแห่งหนึ่ง มีทั้งร้านค้า ร้านอาหาร ขนม และผลไม้ นอกจากนี้ยังมีแหล่งช้อปปิ้งเสื้อผ้าให้เลือกซื้อมากมายอีกด้วย

เย็น

อิสระอาหารเย็นตามอัธยาศัย ณ ตลาดกลางคืนอีเหิง



OPTION

โซ่วซานย่าโรแมนซ์

350

หยวน/ท่าน

สำหรับลูกค้าท่านใดที่สนใจซื้อ OPTION TOUR กรุณาแจ้งหัวหน้าทัวร์ ณ วันเดินทาง

ที่พัก

โรงแรม SANYA YABULUN HOTEL ระดับ 4 ดาว หรือเทียบเท่า

วันที่สี่

เมืองซานย่า - วนอุทยานสุดขอบฟ้า - ร้านจิวเวลรี่ - ร้านน้ำมันตับปลา - สวนกุหลาบ - ร้านผลิตภัณฑ์จากดอกกุหลาบ - อนุสาวรีย์กว้างเหลือवलัง (รวมรถกอล์ฟ) - OPTION TOUR ล่องเรือยอร์ชสุดหรู - OPTION TOUR สัมผัสกับประสบการณ์นั่งเฮลิคอปเตอร์

เช้า

บริการอาหารเช้า ณ ห้องอาหารของโรงแรม

นำท่านเดินทางสู่ **วนอุทยานสุดขอบฟ้า (เทียนหย่าไห่เจียว)** ตั้งอยู่บนแนวชายฝั่งห่างจากหินดวงอาทิตย์และดวงจันทร์ หินทั้งสองนี้สลักคำว่า “เทียนหย่า” และ “ไห่เจียว” ตามลำดับ เป็นสัญลักษณ์ของปลายสุดทางใต้สุดของแผ่นดินใหญ่ทางตอนใต้ของจีน จุดชมวิวแห่งนี้มีชื่อเรียกอีกอย่างว่า “เทียนหย่าไห่เจียว” แดนไกลสุดหล้าที่เส้นขอบฟ้าจรดกับชายทะเล จุดเกือบใต้สุดของแผ่นดินจีน ซึ่งเป็นสัญลักษณ์ของเกาะไหหลำ



นำท่านแวะชม **ร้านน้ำมันตับปลา** ผลิตภัณฑ์ทางการแพทย์ที่เป็นที่ยอมรับจากบุคลากรทางการแพทย์จากทั่วโลก เหมาะสำหรับผู้ที่ต้องการบำรุงหัวใจและสมองป้องกันภาวะหัวใจอุดตัน และป้องกันการอุดตันของสมอง

กลางวัน บริการอาหารกลางวัน ณ ภัตตาคาร

บ่าย นำท่านชม **สวนกุหลาบ (เหมยกุยกุ)** ให้ท่านได้เพลิดเพลินกับการถ่ายรูปเพื่อเก็บความประทับใจ

แล้วเข้าชม **ร้านผลิตภัณฑ์จากดอกกุหลาบ** เช่น ครีมทาหน้า น้ำหอม ขนมหอมดอกกุหลาบ เป็นต้น

นำท่านชม **อนุสาวรีย์กวางเหลียวหลิง (Luhuitou Peak Park)** เป็นจุดชมวิวของเมืองซานย่า ซึ่งจะเห็นทัศนียภาพความเจริญของเมืองทั้งหมดจากบนภูเขาสูงแห่งนี้ ตำนาน ลู่หุยโถว หรือ อนุสาวรีย์กวางเหลียวหลิง มาจากเรื่องราวความรักอมตะของหนุ่มนายพรานชาวเผ่าหลี ที่วิ่งตามกวางตัวหนึ่ง กวางวิ่งมาถึงหน้าผาริมทะเล ยืนนิ่งๆและค่อยๆเหลียวหลังกลับมาดูนายพรานหนุ่ม พร้อมทั้งกลายร่างเป็นสาวสวยและทั้งสองก็ได้เป็นคู่รักกันตลอดชั่วนิรันดร์ **(รวมรถอล์ฟ)**



เย็น

บริการอาหารเย็น ณ ภัตตาคาร



OPTION
 ล่องเรือยอร์ชสุดหรู
300
 หยวน/ท่าน
 สำหรับลูกค้าท่านใดที่สนใจชื่อ OPTION TOUR กรุณาแจ้งหัวหน้าทัวร์ ณ วันเดินทาง



OPTION
 สัมผัสกับประสบการณ์นั่งเฮลิคอปเตอร์
300
 หยวน/ท่าน
 สำหรับลูกค้าท่านใดที่สนใจชื่อ OPTION TOUR กรุณาแจ้งหัวหน้าทัวร์ ณ วันเดินทาง

ที่พัก โรงแรม SANYA YABULUN HOTEL ระดับ 4 ดาว หรือเทียบเท่า

วันที่ทำ เมืองซานย่า - เมืองไหโข่ว - ถนนโบราณฉีโหลว - เมืองใหม่กวนหลานหู -
 ทำอากาศยานนานาชาติไหโข่ว เหม่ยหลาน (เมืองไหโข่ว) - ทำอากาศยานสุวรรณภูมิ

เช้า บริการอาหารเช้า ณ ห้องอาหารของโรงแรม

นำท่านเดินทางกลับสู่ **เมืองไหโข่ว (HAIKOU)** ให้ท่านพักผ่อนชมวิวทิวทัศน์บนรถ (ใช้เวลาเดินทางประมาณ 4 ชั่วโมง)

กลางวัน บริการอาหารกลางวัน ณ ภัตตาคาร

ป้าย

จากนั้นนำท่านสู่ **ถนนโบราณฉีโหลว (Qilou Old Street)** สร้างขึ้นในปี ค.ศ.1925 ถนนแห่งนี้มีความยาวประมาณ 1.2กม. สองข้างมีตึกสไตล์หมิ่นหนาน ที่เรียกว่าฉีโหลว ซึ่งตึกทั้งหมดนี้เป็นตึกโบราณที่มีลักษณะเด่นคือ ชั้นหนึ่งจะมีพื้นที่ส่วนหนึ่งซึ่งเว้นไว้ให้เป็นทางเดินของผู้คนที่มาซื้อของ ปัจจุบันเป็นถนนที่ได้รับความนิยมจากนักท่องเที่ยวเป็นอย่างมาก เพราะมีห้างร้านค้าและสินค้าให้เลือกซื้อเป็นของฝากของที่ระลึก



จากนั้นนำท่านช้อปปิ้ง **เมืองใหม่กวนหลานหู** อิสระให้ท่านได้ชมบรรยากาศวิถีชีวิตของชาวไห่หนาน ท่านสามารถซื้อของฝากหรือสินค้าพื้นเมืองที่ทำด้วยฝีมือชาวบ้าน

เย็น

อิสระอาหารเย็นตามอัธยาศัย ณ เมืองใหม่กวนหลานหู

สมควรแก่เวลานำท่านเดินทางสู่ **ท่าอากาศยานนานาชาติไห่โข่ว หม่งหยหลาน เมืองไห่โข่ว สาธารณรัฐประชาชนจีน** เพื่อเดินทางกลับสู่ **ประเทศไทย**

22.55 น. ออกเดินทางสู่ **ท่าอากาศยานสุวรรณภูมิ** โดยสายการบิน **9 Air (AQ)** เที่ยวบินที่ **AQ1281** (ไม่มีบริการอาหารบนเครื่อง)

00.00 น. เดินทางถึง **ท่าอากาศยานสุวรรณภูมิ** กรุงเทพฯ โดยสวัสดิภาพ พร้อมความประทับใจ

หมายเหตุ

1. เนื่องจากเป็นการจองทัวร์ล่วงหน้า ณ วันเดินทางจริง อาจจะมีเหตุการณ์ที่ทำให้ไฟลท์บินล่าช้า หรือเปลี่ยนแปลงเวลาบิน หากท่านใดมีไฟลท์บินภายในประเทศหรือต่างประเทศก่อนหรือหลังจากการเดินทาง โปรดสำรองเวลาในการจองตั๋วเครื่องบินไว้อย่างต่ำ 4-5 ชั่วโมง ทั้งนี้เพื่อประโยชน์ของท่านเอง ทางบริษัทจะไม่รับผิดชอบค่าใช้จ่ายที่เกิดขึ้นในส่วนของตั๋วเครื่องบินที่ไม่เกี่ยวข้องกับโปรแกรมทัวร์
2. ตามนโยบายของรัฐบาลร่วมกับการท่องเที่ยวประเทศจีน กำหนดให้มีการประชาสัมพันธ์สินค้าพื้นเมืองให้กับนักท่องเที่ยวทั่วไปได้รู้จักในนามของร้านรัฐบาล ซึ่งจำเป็นต้องบรรจุในโปรแกรมทัวร์ด้วย เนื่องจากมีผลกับราคาทัวร์ จึงเรียนให้กับนักท่องเที่ยวทุกท่านทราบว่า ร้านรัฐบาลทุกร้านจำเป็นต้องรบกวนทุกท่านแวะชม การบริโภคขึ้นอยู่กับความพอใจของลูกค้าเป็นหลัก ไม่มีการบังคับใดๆ ทั้งสิ้น
3. ถ้าหากลูกค้าไม่มีความประสงค์จะเข้าร้านของทางรัฐบาลของประเทศจีน หรือหากท่านต้องการแยกตัวออกจากคณะ ณ วันที่มีการลงร้านรัฐบาล ทางบริษัทฯ ขอสงวนสิทธิ์ในการเรียกเก็บค่าใช้จ่ายที่เกิดขึ้นจากท่านเป็นจำนวนเงิน 400 หยวน/ร้าน/ท่าน/ร้าน
4. กรณีต้องการตัดกรุ๊ปส่วนตัว กรุ๊ปเหมาที่สถานะผู้เดินทางเป็น เด็กนักเรียน นักศึกษา ครู รุรกิจขายตรงเครื่องสำอาง หมอ พยาบาล ชาวต่างชาติ หรือคณะที่ต้องการให้เพิ่มสถานที่ขอดูงาน กรุณาติดต่อแจ้งรายละเอียดโดยละเอียด กับเจ้าหน้าที่เพื่อทำราคาให้ใหม่ทุกครั้ง

บริษัทขอสงวนสิทธิ์ : ทางบริษัทฯ ขอสงวนสิทธิ์ในการสลับโปรแกรมทัวร์ตามความเหมาะสม โดยไม่แจ้งให้ทราบล่วงหน้า อันเนื่องมาจากเหตุการณ์ต่าง ๆ ที่อาจเกิดขึ้นจากเหตุสุดวิสัยเช่น เหตุการณ์ทางธรรมชาติ การเมือง สภาพการจราจรทั้งทางบกและทางอากาศ สถานะห้องพักของแต่ละโรงแรม รวมไปถึงสภาพอากาศที่ไม่เอื้ออำนวย ทั้งนี้ทางเราจะคำนึงถึงความปลอดภัยและผลประโยชน์ของลูกค้าเป็นสำคัญ และการบริการของรถบัสนำเที่ยวตามกฎหมายของประเทศจีนสามารถให้บริการวันละ 10 ชั่วโมง มีอาจเพิ่มเวลาได้โดยมีคฤุเทศก์และคนขับจะเป็นผู้บริหารเวลาตามความเหมาะสม ทั้งนี้ขึ้นอยู่กับสภาพการจราจรในวันเดินทางนั้น ๆ เป็นหลัก จึงขอสงวนสิทธิ์ในการปรับเปลี่ยนเวลาท่องเที่ยวตามสถานที่ในโปรแกรมการเดินทาง

✓ ราคาค่าบริการรวม



ค่าตัวเครื่องบินไป-กลับตามรายการที่ระบุ รวมถึงค่าภาษีสนามบิน และค่าภาษีน้ำมัน (รวมน้ำหนักกระเป๋าถือขึ้นเครื่องท่านละ 7kg และโหลดใต้ท้องเครื่อง ท่านละ 20kg)



ค่ารถโค้ชปรับอากาศ



โรงแรมที่พักตามที่ระบุ หรือเทียบเท่า (พัก 2-3 ท่าน/ห้อง)



ค่าธรรมเนียมเข้าชมสถานที่ต่าง ๆ ตามรายการที่ระบุ



ค่าอาหาร ตามรายการที่ระบุ



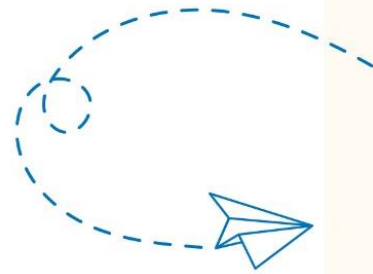
ค่าเบี้ยประกันอุบัติเหตุในการเดินทางท่องเที่ยว วงประกันท่านละ 1,000,000 บาท (เงื่อนไขตามกรมธรรม์)



ภาษีมูลค่าเพิ่ม 7 % (เฉพาะค่าบริการ)



ภาษีหัก ณ ที่จ่าย 3 % (เฉพาะค่าบริการ)



✗ ราคาค่าบริการไม่รวม



ค่าใช้จ่ายส่วนตัวของผู้เดินทาง อาทิ ค่าทำหนังสือเดินทาง ค่าโทรศัพท์ ค่าอาหาร เครื่องดื่ม ค่าช้อปปิ้ง ค่ามินิบาร์ในห้องและค่าพานะต่าง ๆ ที่มีได้ระบุในรายการ



ค่าธรรมเนียมวีซ่าเดี่ยวเข้าประเทศจีน กรณีทางรัฐบาลจีนประกาศยกเลิกวีซ่ากรุ๊ปท่องเที่ยว ผู้เดินทางจะต้องเสียค่าใช้จ่ายในการทำวีซ่าเพิ่ม ท่านละ **2,500** บาท



ค่าธรรมเนียมวีซ่าเข้าประเทศจีนสำหรับชาวต่างชาติ ที่ไม่ได้รับการงดเว้นวีซ่าเข้าประเทศจีน



ค่าธรรมเนียมในกรณีที่กระเป๋าสัมภาระที่มีน้ำหนักเกินกว่าที่สายการบินนั้น ๆ กำหนด หรือสัมภาระใหญ่เกินขนาดมาตรฐาน



ค่าภาษีน้ำมัน ที่สายการบินเรียกเก็บเพิ่ม ภายหลังจากทางบริษัทฯ ได้ออกตั๋วเครื่องบินไปแล้ว



ค่าทิปมัคคุเทศก์, คนขับรถ, **1,500** บาท/ท่าน/ทริป, ค่าทิปหัวหน้าทัวร์ แล้วแต่ความพึงพอใจของท่าน



เงื่อนไขการจอง และ การชำระเงิน

- **ชำระมัดจำท่านละ 5,000 บาท** หลังจากที่ท่านส่งเอกสารการจอง 3 วัน กรณีลูกค้าทำการจองก่อนวันเดินทางภายใน 30 วัน ทางบริษัทขอสงวนสิทธิ์ในการเก็บค่าทัวร์เต็มจำนวน
- ส่วนที่เหลือ ชำระก่อนวันเดินทางอย่างน้อย 30 วัน
- หากไม่ชำระมัดจำตามที่กำหนด ขออนุญาตตัดที่นั่งให้ลูกค้าท่านอื่นที่รออยู่
- หากชำระไม่ครบตามจำนวน บริษัทฯถือว่าท่านยกเลิกการเดินทางโดยอัตโนมัติ โดยไม่มีเงื่อนไข
- เมื่อท่านชำระเงินไม่ว่าจะทั้งหมดหรือบางส่วน ทางบริษัทฯถือว่าท่านได้ยอมรับเงื่อนไขและข้อตกลงต่างๆที่ได้ระบุไว้ทั้งหมดนี้แล้ว
- หากชำระเงินในแต่ละส่วนแล้ว โปรดส่งสำเนาการโอนเงิน มาทางอีเมลล์ของเซลล์ที่ท่านติดต่อ
- ส่งรายชื่อสำรองที่นั่ง ผู้เดินทางต้องส่งสำเนาหนังสือเดินทาง (Passport) หากไม่ส่งสำเนาหนังสือเดินทาง (Passport) มาให้ ทางบริษัทฯขอสงวนสิทธิ์ไม่รับผิดชอบค่าเสียหายอันเกิดจากความผิดพลาดจากการสะกดชื่อ-นามสกุล และอื่นๆ เพื่อใช้ในการจองตั๋วเครื่องบินทั้งสิ้น

หมายเหตุ : โปรดตรวจสอบ Passport : จะต้องมีอายุคงเหลือ ณ วันเดินทางมากกว่า 6 เดือนขึ้นไป และเหลือหน้ากระดาษอย่างต่ำ 2 หน้าหากไม่มั่นใจโปรดสอบถามเจ้าหน้าที่



เงื่อนไขยกเลิกการจอง

- ยกเลิกก่อนการเดินทาง ตั้งแต่ 30 วันขึ้นไป คืนเงินค่าทัวร์โดยหักค่าใช้จ่ายที่เกิดขึ้นจริง ในกรณีที่วันเดินทางตรงกับวันหยุดนักขัตฤกษ์ ต้องยกเลิกก่อน 45 วัน
- ยกเลิกก่อนการเดินทาง 15-29 วัน คืนเงิน 50% ของค่าทัวร์ หรือหักค่าใช้จ่ายตามจริง เช่น ค่ามัดจำตัวเครื่องบิน โรงแรม และค่าใช้จ่ายจำเป็นอื่นๆ
- ยกเลิกก่อนการเดินทาง น้อยกว่า 15 วัน ขอสงวนสิทธิ์ไม่คืนเงินค่าทัวร์ที่ชำระแล้วทั้งหมด
- หากมีการยกเลิกการเดินทางโดยไม่ใช้ความผิดของบริษัททัวร์ ทางบริษัทขอสงวนสิทธิ์ไม่รับผิดชอบ และ คืนค่าทัวร์ส่วนใดส่วนหนึ่งให้ท่านได้ไม่ว่ากรณีใด ๆ ทั้งสิ้น เช่น สถานทูตปฏิเสธวีซ่า ด้านตรวจคนเข้าเมือง นโยบายห้ามเข้าออกประเทศฯลฯ
- กรณีต้องการเปลี่ยนแปลงผู้เดินทาง (**เปลี่ยนชื่อ**) จะต้องแจ้งให้ทางบริษัททราบล่วงหน้า อย่างน้อย 21 วัน ก่อนออกเดินทาง กรณีแจ้งหลังจากเจ้าหน้าที่ออกเอกสารเรียบร้อยแล้ว ไม่ว่าจะส่วนใดส่วนหนึ่ง ทางบริษัทขอสงวนสิทธิ์ในการเรียกเก็บค่าใช้จ่ายที่เกิดขึ้นจริงทั้งหมด ทั้งนี้ขึ้นอยู่กับช่วงพีเรียดวันที่เดินทาง และกระบวนการของแต่ละคณะ เป็นสำคัญด้วย กรุณาสอบถามกับเจ้าหน้าที่เป็นกรณีพิเศษ
- กรณีต้องการเปลี่ยนแปลงพีเรียดวันเดินทาง (**เลื่อนวันเดินทาง**) ทางบริษัทขอสงวนสิทธิ์ในการหักค่าใช้จ่ายการดำเนินการต่าง ๆ ที่เกิดขึ้นจริงสำหรับการดำเนินการจองครั้งแรก ตามจำนวนครั้งที่เปลี่ยนแปลง ไม่ว่าจะกรณีใดๆทั้งสิ้น

หมายเหตุ : กรุณาอ่านศึกษารายละเอียดทั้งหมดก่อนทำการจอง เพื่อความถูกต้องและความเข้าใจตรงกันระหว่างท่านลูกค้าและบริษัท)

เงื่อนไขและรายละเอียดเพิ่มเติม

1. กรณีผู้ร่วมคณะยินดีที่จะเดินทางน้อยกว่า 15 ท่าน ทางบริษัทสงวนสิทธิ์ ไม่มีหัวหัวหน้าทัวร์ (มีไกด์ท้องถิ่นตลอดการเดินทางที่ประเทศจีน)
2. ขอสงวนสิทธิ์การเก็บค่าน้ำมันและภาษีสนามบินทุกแห่งเพิ่ม หากสายการบินมีการปรับขึ้นก่อนวันเดินทาง
3. บริษัทฯ ขอสงวนสิทธิ์ในการเปลี่ยนเที่ยวบิน โดยมีต้องแจ้งให้ทราบล่วงหน้าอันเนื่องจากสาเหตุต่างๆ
4. บริษัทฯ จะไม่รับผิดชอบใดๆ ทั้งสิ้น หากเกิดกรณีความล่าช้าจากสายการบิน, การยกเลิกบิน, การประท้วง, การนัดหยุดงาน, การก่อการจลาจล, ภัยธรรมชาติ, การนำสิ่งของผิดกฎหมาย ซึ่งอยู่นอกเหนือความรับผิดชอบของบริษัทฯ
5. บริษัทฯ จะไม่รับผิดชอบใดๆ ทั้งสิ้น หากเกิดสิ่งของสูญหายอันเนื่องเกิดจากความประมาทของท่าน, เกิดจากการโจรกรรม และ อุบัติเหตุจากความประมาทของนักท่องเที่ยวเอง
6. เมื่อก่อนตกลงชำระเงินมัดจำหรือค่าทัวร์ทั้งหมดกับทางบริษัทฯ แล้ว ทางบริษัทฯ จะถือว่าท่านได้ยอมรับเงื่อนไขข้อตกลงต่างๆ ทั้งหมด
7. รายการนี้เป็นเพียงข้อเสนอที่ต้องได้รับการยืนยันจากบริษัทฯ อีกครั้งหนึ่ง หลังจากได้สำรองโรงแรมที่พักในต่างประเทศเรียบร้อยแล้ว โดยโรงแรมจัดในระดับใกล้เคียงกัน ซึ่งอาจจะปรับเปลี่ยนตามที่ระบุในโปรแกรม
8. การจัดการเรื่องห้องพัก เป็นสิทธิของโรงแรมในการจัดห้องให้กับกรุ๊ปที่เข้าพัก โดยมีห้องพักสำหรับผู้สูบบุหรี่/ปลอดบุหรี่ได้ โดยอาจจะขอเปลี่ยนห้องได้ตามความประสงค์ของผู้ที่พัก ทั้งนี้ขึ้นอยู่กับความพร้อมให้บริการของโรงแรม และไม่สามารถรับประกันได้
9. กรณีผู้เดินทางต้องการความช่วยเหลือเป็นพิเศษ อาทิเช่น **ใช้วีลแชร์ กรุณาแจ้งบริษัทฯ อย่างน้อย 7 วันก่อนการเดินทาง** มิฉะนั้นบริษัทฯ ไม่สามารถจัดการได้ล่วงหน้าได้
10. มัคคุเทศก์ พนักงานและตัวแทนของผู้จัดไม่มีสิทธิในการให้คำสัญญาใด ๆ ทั้งสิ้นแทนผู้จัด นอกจากมีเอกสารลงนามโดยผู้มีอำนาจของผู้จัดกำกับเท่านั้น
11. ผู้จัดจะไม่รับผิดชอบและไม่สามารถคืนค่าใช้จ่ายต่างๆ ได้เนื่องจากการเป็นการเหมาจ่ายกับตัวแทนต่างๆ ในกรณีที่ผู้เดินทางไม่ผ่านการพิจารณาในการตรวจคนเข้าเมือง-ออกเมืองไม่ว่าจะเป็นกองตรวจคนเข้าเมืองหรือกรมแรงงานของประเทศในรายการท่องเที่ยวอันเนื่องมาจากการกระทำที่ส่อไปในทางผิดกฎหมาย การหลบหนี เข้าออกเมือง เอกสารเดินทางไม่ถูกต้อง หรือ การถูกปฏิเสธในกรณีอื่น ๆ



เงื่อนไขและรายละเอียดเพิ่มเติม

- 12.กรณีต้องการพักแบบ 3 ท่าน ต่อห้องหรือห้องแบบ 3 เตียง Triple โรงแรมมีห้อง Triple ไม่เพียงพอ ขอสงวนสิทธิ์ในการจัดห้องให้เป็นแบบ แยก 2 ห้อง คือ 1 ห้องพักคู่ และ 1 ห้องพักเดี่ยว โดยไม่มีค่าใช้จ่ายเพิ่ม
- 13.สภาพการจราจรในช่วงวันเดินทางตรงกับวันหยุดเทศกาลของประเทศจีนหรือวันเสาร์อาทิตย์ รถอาจจะติด อาจทำให้เวลาในการท่องเที่ยว และช้อปปิ้งแต่ละสถานที่น้อยลง โดยเป็นดุลยพินิจของมัคคุเทศก์ และคนขับรถในการบริหารเวลา ซึ่งอาจจะขอความร่วมมือจากผู้เดินทางในบางครั้งที่ต้องเร่งรีบ เพื่อให้ได้ท่องเที่ยวตามโปรแกรม
- 14.บริการน้ำดื่ม 1 ขวด/ท่าน/วัน
- 15.การบริการของรถบัสนำเที่ยวตามกฎหมายของประเทศจีนสามารถให้บริการวันละ 10 ชั่วโมง ในวันนั้นๆมีอาจเพิ่มเวลาได้ โดยมัคคุเทศก์และคนขับจะเป็นผู้บริหารเวลาตามความเหมาะสม ทั้งนี้ขึ้นอยู่กับสภาพการจราจรในวันเดินทางนั้นๆเป็นหลัก จึงขอสงวนสิทธิ์ในการปรับเปลี่ยนเวลาท่องเที่ยวตามสถานที่ในโปรแกรมการเดินทาง
- 16.ในกรณีที่พาสปอร์ตของท่านชำรุด หรือมีตราปั๊มใดๆที่ไม่เกี่ยวข้องกับการเดินทาง และสายการบินแจ้งว่าไม่สามารถใช้เดินทางได้ ทางบริษัทขอสงวนสิทธิ์ในการคืนเงินไม่ว่ากรณีใดๆ เนื่องจากทางบริษัทได้มีการชำระค่าใช้จ่ายในการเดินทางทั้งหมดไปเรียบร้อยแล้ว
- 17.สำหรับผู้ที่เคยเดินทางไปประเทศข้างต้นนี้ (อิสราเอล อัฟกานิสถาน ปากีสถาน อุซเบกิสถาน ทาจิกิสถาน เติร์กเมนิสถาน คาซัคสถาน อิรัก อิหร่าน อียิปต์ ซีเรีย ซาอุดีอาระเบีย เลบานอน อินเดีย ศรีลังกา ลิเบีย ชูดาน แอลจีเรีย ไนจีเรีย ตุรกี เยเมน โอมาน จอร์แดน โซมาเลีย) ควรตรวจเช็คสถานะก่อนจองทัวร์อีกครั้ง ในกรณีที่หากไม่สามารถทำวีซ่ากรุปได้ จะต้องทำวีซ่าเดี่ยวเท่านั้น

