



HUNSA HOLIDAY

บริษัท หรรษา ฮอลิเดย์ จำกัด

39/66 ซอยเคหะร่มเกล้า 82 ราชบุรีพัฒนา สะพานสูง กรุงเทพมหานคร 10240

✉ hunsaholiday@hotmail.com ☎ 081-828-8519 📞 0818288519



ใบอนุญาต 11/07793

GK25NY-XJ

ปีใหม่หิมะปาย

カンパイ

Cheers new year 2025

ราคาเพียง (เดินทาง 34 ท่าน)

59,550 บาท

รวมภาษีมูลค่าเพิ่ม 7% (ค่าบริการ)

ปิ้งย่างพร้อมเครื่องต้มไม่อัน

Highlights



รูปจิ้งตัวบรจ

- * พิเศษ ออนเซ็น 1 คืน
- * หมู่บ้านมรดกโลก ชิราคาวาโกะ
- * ย่านเมืองเก่า ซันมะจิ
- * ย่านถนนโรงน้ำชา อิคาชิ
- * อิสระ โอซาก้า 1 วัน

- * ตลาดโอมิโซะ
- * คานาซาว่า
- * ศาลเจ้าฮอน
- * ซอปิ้ง Outlet



พีเรียคเดินทาง

28 ธ.ค. - 2 ม.ค. 68



3คาว



น้ำหนัก 20KG

6D4N

GK25NY-XJ

บินตรง



ปีใหม่คิมปาย

カンパイ

Cheers new year 2025

ปิ้งย่างพร้อมเครื่องดื่มไม่อัน

รูปจองตัว BSR



วันที่	โปรแกรมท่องเที่ยว	อาหาร			โรงแรม
		เช้า	เที่ยง	เย็น	
1	สนามบินดอนเมือง – สนามบินซูบุ เซ็นแทรร์ Flight: XJ 638 DMK-NGO 00.45-08.40	-	-	-	-
2	ย่านเมืองเก่าทาคายามา – หมู่บ้านมรดกโลกชิราคาวาโกะ – เมืองคานาซาว่า			-	Hotel Amanek Kanazawa หรือ ระดับใกล้เคียงกัน
3	หมู่บ้านอิงาชิ ซายะ – ตลาดโอมิโจ – ย่านชินโซบาชิ				The B Namba-Kuromon หรือ ระดับใกล้เคียงกัน
4	อิสระท่องเที่ยวตามอัธยาศัย		-	-	the b Namba-Kuromon หรือ ระดับใกล้เคียงกัน
5	ศาลเจ้าเฮอัน – เรียนรู้พิธีชงชาแบบญี่ปุ่น – มิทซึยะเจ้าท์เลต พาร์ค – อีออนมอลล์		-	-	Comfort Hotel Chubu International Airport หรือ ระดับใกล้เคียงกัน
6	สนามบินซูบุ เซ็นแทรร์ – สนามบินดอนเมือง Flight: XJ 639 NGO-DMK 10.30-14.35			-	-

เดินทาง โดยสายการบิน AIR ASIA X (XJ) ชั้นเครื่องที่สนามบินดอนเมือง (DMK)
จุดหมายปลายทางสนามบินซูบุ เซ็นเทร์ : Chubu International Airport (NGO)



สายการบิน AIR ASIA X (XJ)
จัดที่นั่งแบบ 3-3-3

กำหนดการเดินทาง สมาชิกจำนวน 34 ท่าน

พีเรียควันเดินทาง	ราคาต่อท่าน (บาท)	พักเดี่ยว(บาท)
28 ธันวาคม 2567 - 2 มกราคม 2568 XJ 638 DMK-NGO 00.45-08.40 XJ 639 NGO-DMK 10.30-14.35	59,550.-	10,000.-

***หมายเหตุ : สำหรับเด็ก อายุไม่เกิน 2 ปี (infant) ท่านละ 12,000 บาท (ไม่มีที่นั่งบนเครื่องบิน) ***
**ข้อห้าม!! ประเทศญี่ปุ่นไม่อนุญาตให้นำอาหารสด จำพวก เนื้อสัตว์ พืช ผัก ผลไม้ เข้าประเทศ
โดยเด็ดขาด หากฝ่าฝืนมีโทษปรับและจับดำเนินคดี

DAY 1 สนามบินดอนเมือง - สนามบินซูบุ เซ็นเทร์

วันที่ 28 ธ.ค. 67

คณะพร้อมกันที่สนามบิน เวลา 20:30 น.

สนามบินดอนเมือง
กรุงเทพฯ Terminal 1
อาคารผู้โดยสารระหว่างประเทศ

จะมีเจ้าหน้าที่ของบริษัทฯ คอยอำนวยความสะดวก
และไกด์คอยให้คำแนะนำเพื่อเตรียมความพร้อม
ก่อนการเดินทาง

DMK **NGO**

เที่ยวบิน เวลาออก ถึงจุดหมาย

XJ 638	00:45	08:40
--------	-------	-------

รบกวนทุกท่านเพื่อเวลาในการเดินทางมายังสนามบิน
เพื่อป้องกันการเกิดปัญหาจราจร หรือมีผู้โดยสารมาเช็คอิน
เป็นจำนวนมาก ซึ่งอาจทำให้เกิดความล่าช้าในการเช็คอินของท่านได้

DAY 2

วันที่ 29 ธ.ค. 67

ย่านเมืองเก่าทาкаяมา ชินมาจิ คุจิ
หมู่บ้านมรดกโลกชิราคาวาโกะ - เมืองคานาซาว่า

ย่านเมืองเก่าทาкаяมา (Takayama Old town)

เป็นย่านค้าขายที่เคยเจริญรุ่งเรืองอย่างมาก
ในอดีตซึ่งยังคงได้รับการอนุรักษ์เอาไว้โดยรัฐบาลญี่ปุ่น
ยังมีบ้านและอาคารต่างๆหลายหลังที่มีอายุหลายร้อยปี
ให้บรรยากาศบ้านเมืองสมัยเอโดะอย่างแท้จริง
ซึ่งหลายๆแห่งยังเปิดเป็นพิพิธภัณฑ์ให้เข้าไปชมได้



เที่ยง

รับประทานอาหาร Bento On Bus

หมู่บ้านชิราคาวาโกะ (Shirakawa-go)

เป็นหนึ่งในสถานที่ยอดนิยมของนักท่องเที่ยว
ที่ซ่อนตัวอยู่ท่ามกลางหุบเขาอันเงียบสงบ
ด้วยสถาปัตยกรรมหลังคาทรงแหลมเหมือนการพนมมือ
ที่เรียกว่า "กัสโซสุคุริ" ซึ่งมีมาแต่โบราณ
ทำให้ได้รับการขึ้นทะเบียนเป็นมรดกโลกโดย UNESCO



เย็น อิสระรับประทานอาหารเย็นตามอัธยาศัย (ไกด์แนะนำ)

ที่พัก

Hotel Amanek Kanazawa
หรือ ระดับใกล้เคียงกัน



DAY 3

วันที่ 30 ธ.ค. 67

หมู่บ้านอิงาชิ ชายะ - ตลาดโอมิโจ - ย่านชินโซบาชิ



หมู่บ้านอิงาชิ ชายะ (Higashi Chaya District)

เดิมทีเป็นย่านที่ผู้คนมาพบปะสังสรรค์กัน
ในสมัยเอโดะ ปัจจุบันกลายเป็นแหล่งท่องเที่ยว
สำคัญของเมืองคานาซาว่า ที่นี้คุณจะได้สัมผัส
บรรยากาศเก่าแก่ของสถาปัตยกรรมโบราณ
อายุมากกว่า 200 ปี และห้ามพลาดกับ
“ซอฟต์ครีมเคลือบแผ่นทองคำเปลว”
ขนมขึ้นชื่อของเมืองคานาซาว่า

เที่ยง
รับประทานอาหารเที่ยง เช็กข้าวแกมปุระ



ตลาดโอมิโจ (Omicho Market)

โอมิโจ เป็นตลาดปลาชื่อดัง ของจังหวัดอิชิคาวา
มีอายุมากกว่า 300 ปี ตลาดแห่งนี้เป็นแหล่งรวมวัตถุดิบ
สดใหม่จากทะเลญี่ปุ่น ไม่ว่าจะเป็นปลา
ปู หอย หรืออาหารทะเลชนิดอื่นๆ รวมถึง
ยังมีร้านอาหาร ที่พร้อมเสิร์ฟอาหารทะเลสดๆ
ให้ได้ลิ้มลองมากมาย



เย็น
รับประทานอาหารเย็นปิ้งย่างยากินิกุ สไตล์ญี่ปุ่น !
พร้อมเครื่องดื่มไม่อัน



DAY 3

วันที่ 30 ธ.ค. 67

หมู่บ้านอิงาชิ ชายะ - ตลาดโอมิโจ - ย่านชินโซบาชิ

ย่านชินโซบาชิ

คือสวรรค์ของนักช้อปปิ้งตัวจริง! ย่านนี้เต็มไปด้วยร้านค้า
แต่ร้านเครื่องสำอางค์แบรนด์ดัง ร้านเสื้อผ้าแฟชั่น
แลนด์มาร์คที่พลาดไม่ได้ของย่านนี้ก็คือ “ป้ายกูลิโกะ”
ที่ตั้งอยู่ริมแม่น้ำโดทงโบริ เป็นสัญลักษณ์
ของเมืองโอซาก้า นักท่องเที่ยวทุกคนที่มาเยือนโอซาก้า
ต่างก็ต้องแวะมาถ่ายรูปคู่กับป้ายนี้เพื่อเช็กอินกันให้ได้



ที่พัก

The B Namba-Kuromon หรือ
ระดับใกล้เคียงกัน

DAY 4

วันที่ 31 ธ.ค. 67

วันอิสระท่องเที่ยวตามอริยาศัย (ไกด์แนะนำ)

เช้า รับประทานอาหารเช้า ณ โรงแรม

***** วันอิสระให้ท่านเที่ยวชมเมืองโอซาก้าตามอริยาศัย ไม่มีไกด์และรถบริการรับส่ง ****
เมืองโอซาก้ามีสถานที่ท่องเที่ยวมากมาย ที่ยังคงรอต้อนรับนักท่องเที่ยวอยู่ อาทิเช่น



Universal Studios Japan

หรือ USJ เป็นสวนสนุกแห่งแรกในเอเชีย
และได้รับความนิยมเป็นอย่างมาก โดยเฉพาะในหมู่
คนรักภาพยนตร์ และตัวการ์ตูนต่างๆ ทำให้คุณได้สัมผัส
ประสบการณ์สุดพิเศษและตื่นเต้นเร้าใจกับ
ไฮไลท์ **The Wizarding World of Harry Potter**
และ **Super Nintendo World**
(บริการรับจองตั๋ว)

DAY 4

วันที่ 31 ธ.ค. 67

วันอิสระท่องเที่ยวตามอริยาศัย (ไกด์แนะนำ)

พิพิธภัณฑ์สัตว์น้ำไคยูกัง

พิพิธภัณฑ์สัตว์น้ำชื่อดังระดับโลกใจกลางเมืองโอซาก้า สถานที่ที่จะพาคุณออกเดินทางไปสู่มหาสมุทรแปซิฟิก อันกว้างใหญ่ ผ่านการจัดแสดงสัตว์น้ำน้อยใหญ่นานาชนิดที่น่าตื่นตาตื่นใจ ไม่ว่าจะเป็น เพนกวิน แมวน้ำ สิงโตทะเล และโดยเฉพาะ "ฉลามวาฬ" ยักษ์ใหญ่แห่งท้องทะเล จะทำให้คุณรู้สึกเหมือนได้สำรวจท้องทะเล



เย็น อิสระรับประทานอาหารเย็นตามอริยาศัย (ไกด์แนะนำ)



ที่พัก

The B Namba-Kuromon หรือระดับใกล้เคียงกัน

DAY 5

วันที่ 1 ม.ค. 68

ศาลเจ้าเฮอัน - เรียนรู้พิธีชงชาแบบญี่ปุ่น - มิตรชุยเอ้าท์เลต พาร์ค - อีออนมอลล์

เช้า รับประทานอาหารเช้า ณ โรงแรม

ศาลเจ้าเฮอัน (Heian Shrine)

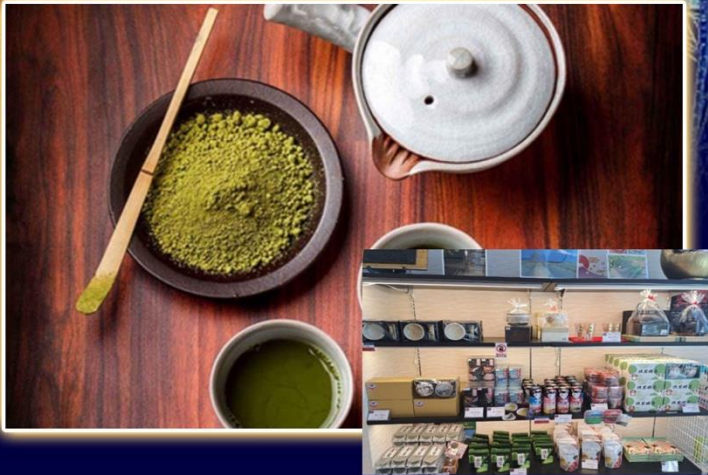
เป็นหนึ่งในศาลเจ้าชินโตที่สำคัญและงดงามที่สุดของเมืองเกียวโต โดยมีสถาปัตยกรรมที่ได้รับแรงบันดาลใจจากพระราชวังหลวงในสมัยเฮอัน (Heian Period) สร้างขึ้นเพื่อเป็นการฉลองครบรอบ 1,100 ปี ของเมืองเกียวโตในปี 1895 เพื่อเป็นการระลึกถึงจักรพรรดิกันมุ ผู้ก่อตั้งเมืองเกียวโตเป็นเมืองหลวง



DAY 5

วันที่ 1 ม.ค. 68

ศาลาเจ้าฮอน - เรียนรู้พิธีชงชาแบบญี่ปุ่น - มิตซูเอ้าท์เลต พาร์ค - อีออนมอลล์



เรียนรู้พิธีชงชาแบบญี่ปุ่น

คือ ศิลปะการแสดงออกถึงความเคารพ ความสงบ และความงามในทุกๆ แง่มุมของชีวิตและวิถีชงชานี้เป็นมากกว่าแค่การชงชาและดื่มชา ชาวญี่ปุ่นจึงให้ความสำคัญกับพิธี มาตั้งแต่โบราณ และพัฒนาให้เป็นศิลปะที่ซับซ้อนและงดงามมาจนถึงปัจจุบัน

มิตซูเอ้าท์เลต พาร์ค

(Mitsui Outlet Park Jazz Dream Nagashima)

หนึ่งเอาต์เลตที่ใหญ่ที่สุดในญี่ปุ่น ด้วยจำนวนร้านค้าที่มีมากกว่า 302 แห่ง ซึ่งรวมแบรนด์ดังแบรนด์หรูมากมายของต่างประเทศ และแบรนด์แฟชั่นชั้นนำของญี่ปุ่น ที่สำคัญราคาสินค้าถูกใจงาซอปปแน่นอน



อีออนมอลล์ (AEON Mall)

เป็นศูนย์การค้าขนาดใหญ่ที่มีสาขาอยู่ทั่วประเทศ มีชื่อเสียงในเรื่องของความหลากหลายของสินค้าและบริการที่ครบครัน ตอบโจทย์ความต้องการของทุกคนในครอบครัว ไม่ว่าจะเป็นเสื้อผ้าแฟชั่น ของใช้ในบ้าน อาหาร เครื่องใช้ ไฟฟ้า หรือแม้แต่โซนสำหรับเด็กเล่น

เย็น อิสระรับประทานอาหารเย็นตามอัธยาศัย (โถกั้แนะนำ)

DAY 5

วันที่ 1 ม.ค. 68

ศาลาเจ้าเออิน - เรียนรู้พิธีชงชาแบบญี่ปุ่น
- มิตซึยาเอ้าท์เลต พาร์ค - อีออนมอลล์

ที่พัก

Comfort Hotel Chubu
International Airport
หรือ ระดับใกล้เคียงกัน



DAY 6

วันที่ 2 ม.ค. 68

สนามบินชubu เซ็นแทรร์
- สนามบินดอนเมือง

เช้า รับประทานอาหารเช้า ณ โรงแรม

เดินทางไปยัง สนามบินชubu เซ็นแทรร์ ประเทศญี่ปุ่น เพื่อเตรียมตัว
เดินทางกลับกรุงเทพฯ ประเทศไทย

10.30 น. ออกเดินทางสู่ประเทศไทย โดยสายการบิน Air Asia X เที่ยวบินที่ XJ639

14.35 น. เดินทางถึง สนามบินดอนเมือง กรุงเทพฯ โดยสวัสดิภาพ

****เวลาในการเดินทางอาจเกิดการเปลี่ยนแปลงหรือปรับเปลี่ยน
ขึ้นอยู่กับสนามบิน****

ข้อสำคัญ

1. อัตรานี้ไม่รวมค่าทิปพนักงานขับรถ หัวหน้าทัวร์ และ มีคฤุเทศก์ท้องถิ่น ตามธรรมเนียม 2,000 บาท ต่อ กรุ๊ป ต่อ ลูกค้า ผู้เดินทาง 1 ท่าน รวมไปถึงเด็ก ยกเว้นเด็กอายุไม่ถึง 2 ปี (INFANT) เรียกเก็บ ณ วันเดินทางที่สนามบิน ทั้งนี้ท่านสามารถให้มากกว่านี้ได้ตามความเหมาะสมและความพึงพอใจ
2. ทางบริษัทขอสงวนสิทธิ์ในการยกเลิกการเดินทางหรือมีการเปลี่ยนแปลงราคา โดยจะแจ้งให้ทราบล่วงหน้า 7 วันก่อนการเดินทาง
3. อัตรานี้เฉพาะนักท่องเที่ยวที่ถือหนังสือเดินทางไทยเท่านั้น กรณีถือหนังสือเดินทางต่างประเทศ ทางบริษัทขอสงวนสิทธิ์เรียกเก็บค่าธรรมเนียมเพิ่มจากราคาทัวร์ ท่านละ 100 USD. (เป็นเงินไทย 3,800 บาท)
4. รายการทัวร์สามารถเปลี่ยนแปลงได้ตามความเหมาะสม เนื่องจากเที่ยวบินล่าช้า สภาพอากาศ หิมะตกหนัก พายุ ใต้ฝุ่น แผ่นดินไหว สึนามิ สภาพการจราจร การระบาดของโรคติดต่อ ปัญหาทางการเมือง หรือช่วงเทศกาลต่างๆ และตามกฎหมายของประเทศญี่ปุ่น รถบัสนำเที่ยวสามารถให้บริการวันละ 10 ชั่วโมง จึงขอสงวนสิทธิ์ในการปรับเปลี่ยนเวลาท่องเที่ยว และโปรแกรมอาจมีการเปลี่ยนแปลงได้ตามความเหมาะสม โดยไม่ต้องแจ้งให้ทราบล่วงหน้า

เงื่อนไขกรณีเกิดภัยพิบัติ

กรณีเกิดเหตุการณ์ความไม่สงบทางการเมือง สภาพอากาศ พายุ หิมะตกหนัก ภัยธรรมชาติ วิกฤติ ภัย อคติภัย การระบาดของโรคติดต่อในประเทศ หรือนอกประเทศ หรือเมืองที่ท่านเดินทางไป ปัญหาจากสายการบิน การยกเลิกเที่ยวบิน ความล่าช้าของสายการบิน โรงแรม ที่พัก การจราจร เหตุการณ์ทางการเมือง การนัดหยุดงาน การก่อจลาจล หรือไม่ว่าจะด้วยสาเหตุใดๆก็ตาม ซึ่งเป็นเหตุนอกเหนือการควบคุมของทางบริษัทฯ ทางบริษัทฯจะปรับโปรแกรมการเดินทางตามสภาพแวดล้อมที่เกิดขึ้น โดยคำนึงถึงความปลอดภัยของลูกค้าเป็นสำคัญ หากในวันเดินทาง สถานที่ท่องเที่ยวใดที่ไม่สามารถเข้าชมได้ ไม่ว่าจะด้วยสาเหตุใดๆก็ตาม ทางบริษัทฯจะหาสถานที่ท่องเที่ยวใหม่ทดแทน **และในกรณีจำเป็นต้องเลื่อนการเดินทางกลับออกไป ซึ่งเหตุนี้ไม่ได้เกิดจากบริษัททัวร์ ทางบริษัทฯจะอำนวยความสะดวก จัดหาที่พัก อาหารให้ตามสมควร โดยค่าใช้จ่ายที่เกิดขึ้นผู้เดินทางเป็นผู้รับผิดชอบเอง**

สอบถามกับเจ้าหน้าที่เป็นกรณีพิเศษ

- กรณีต้องการเปลี่ยนแปลงพีเรียดวันเดินทาง (เลื่อนวันเดินทาง) ทางบริษัทขอสงวนสิทธิ์ในการหักค่าใช้จ่ายการดำเนินการต่างๆ ที่เกิดขึ้นจริง สำหรับการดำเนินการจองครั้งแรก ตามจำนวนครั้งที่เปลี่ยนแปลง ไม่ว่าจะกรณีใดๆทั้งสิ้น

สำคัญ!!

- กรณีผู้เดินทางถูกปฏิเสธการเข้า – ออกประเทศจากประเทศต้นทางและปลายทาง ทั้งจากที่ด่านหน้าเคาน์เตอร์ซีคอิน หรือจากด่านตรวจคนเข้าเมืองก็ตาม ทางบริษัทขอสงวนสิทธิ์ไม่รับผิดชอบค่าใช้จ่ายที่จะเกิดขึ้นตามมา และ จะไม่สามารถคืนเงินค่าทัวร์ที่ท่านชำระเรียบร้อยแล้วไม่ว่าส่วนใดส่วนหนึ่ง
- กรณีต้องการตัดกรุ๊ปส่วนตัว กรุ๊ปเหมาที่สถานะผู้เดินทางเป็น เด็กนักเรียน นักศึกษา ครู ธุรกิจขายตรงเครื่องสำอางค์ หมอ พยาบาล ชาวต่างชาติ หรือคณะที่ต้องการให้เพิ่มสถานที่ขอคูงาน กรุณาติดต่อแจ้งรายละเอียด โดยละเอียด กับเจ้าหน้าที่เพื่อทำราคาให้ใหม่ทุกครั้ง

อัตราค่าบริการนี้รวม

1. หัวหน้าทัวร์ดูแลตลอดทริป และเดินทางจากประเทศไทย ไป - กลับประเทศญี่ปุ่นพร้อมลูกค้ำ
2. ค่ารถรับ-ส่งและนำเที่ยวตามรายการที่ระบุในโปรแกรม (ตามกฎหมายของญี่ปุ่น ตั้งแต่เวลา 08.00-19.00น.)
3. ค่าตัวเข้าชมสถานที่ ตามรายการที่ระบุในโปรแกรม
4. ค่าอาหารตามรายการที่ระบุในโปรแกรม
5. ค่าโรงแรมระดับ 3 ดาว ตามที่ระบุหรือเทียบเท่า (โดยอิงมาตรฐานของญี่ปุ่น Rakuten Travel)
6. พัก 2-3 ท่าน ต่อห้อง กรณีพัก 3 ท่าน เป็นเตียงเสริม 1 ท่าน บริษัทฯของสงวนสิทธิ์ในการปรับเปลี่ยนโรงแรมที่พักไปเป็นเมืองใกล้เคียงแทนโดยอ้างอิงมาตรฐานคุณภาพและความเหมาะสมเดิม โดยคำนึงถึงประโยชน์ของลูกค้ำเป็นสำคัญ
7. ค่าประกันอุบัติเหตุการเดินทางตามกรมธรรม์ ค่ารักษาพยาบาลวงเงินท่านละ 500,000 บาท หรือกรณีเสียชีวิตวงเงินท่านละ 1,000,000 บาท (เงื่อนไขตามกรมธรรม์)

อัตราค่าบริการนี้ไม่รวม

1. กรณีต้องการอัปเกรด UPGRADE ใช้วีลแชร์ (WHEEL CHAIR) หรือเปลี่ยนแปลงบัตรโดยสารทางบริษัทของสงวนสิทธิ์การเรียกเก็บค่าใช้จ่ายตามจริงที่เกิดขึ้นกับผู้เดินทาง
2. ค่ามินิบาร์ในห้องพัก(ถ้ามี) และค่าใช้จ่ายส่วนตัว นอกเหนือจากที่ระบุในรายการ
3. ค่าพนักงานยกกระเป๋าในโรงแรม
4. ค่าอาหารบางมื้อเดินทางที่ระบุในโปรแกรม
5. ค่าวีซ่าสำหรับพาสปอร์ตต่างชาติ (ถ้ามี) โดยผู้เดินทางต้องทำการยื่นเองเท่านั้น
6. ค่าใช้จ่ายด้านเอกสารส่วนตัว เช่น ค่าทำหนังสือเดินทาง วัคซีนพาสปอร์ต เป็นต้น
7. ค่าเดินทางหากแยกจากคณะ หรือมาช้ากว่าเวลานัดหมาย ท่านต้องออกค่าเดินทางด้วยตนเอง
8. ค่าธรรมเนียมในกรณีทีกระเป๋าสัมภาระที่มีน้ำหนักเกินกว่าที่สายการบินนั้นๆกำหนดหรือสัมภาระใหญ่เกินขนาดมาตรฐาน
9. ค่าธรรมเนียมการจองที่นั่งบนเครื่องบินตามความต้องการเป็นกรณีพิเศษหากสามารถทำได้ ทั้งนี้ขึ้นอยู่กับสายการบินและรุ่นของเครื่องบิน แต่ละไฟล์ท์ที่ใช้บิน ซึ่งอาจเปลี่ยนแปลงได้อยู่ที่สายการบินเป็นผู้กำหนด
 - ค่าภาษีน้ำมัน ที่สายการบินเรียกเก็บเพิ่มเติม
 - VAT7% และภาษีหัก ณ ที่จ่าย 3%
10. อัตรานี้ยังไม่รวมค่าทิปพนักงานขับรถ หัวหน้าทัวร์ และ มีคฤศกต์ท้องถิ่น ตามธรรมเนียม 2,000 บาท ต่อ ทริป ต่อ ผู้เดินทาง 1 ท่าน (นับรวมผู้เดินทางอายุตั้งแต่ 2 ปีจนถึงวันเดินทางกลับ) ยกเว้นเด็กอายุไม่ถึง 2 ปี (INFANT) เรียกเก็บ ณ วันเดินทางที่สนามบิน ทั้งนี้ท่านสามารถให้มากกว่านี้ได้ตามความเหมาะสมและความพึงพอใจของท่าน โดยค่าทิปส่วนนี้ ทางบริษัทของสงวนสิทธิ์ในการเรียกเก็บก่อนเดินทางทุกท่าน ที่สนามบิน ในวันเช็คอิน

เงื่อนไขการจอง

- บัตรจำท่านละ 20,000 บาท ภายหลังจากท่านได้ทำการจอง 2 วัน กรณีลูกค้าทำการจองน้อยกว่า 35 วัน ทางบริษัทของสงวนสิทธิ์ในการเก็บ ค่าทัวร์เต็มจำนวนทันทีในวันจองเท่านั้น
- ยอดที่เหลือชำระก่อนเดินทาง 35 วัน (นับรวมวันเสาร์ และ วันอาทิตย์) หากชำระค่าทัวร์ไม่ครบตามจำนวนถือว่าท่านยกเลิกการเดินทางโดย อัตโนมัติโดยไม่มีเงื่อนไข
- หากชำระเรียบร้อยเป็นที่เรียบร้อย กรุณาส่งหลักฐานการชำระผ่านทาง E-MAIL เท่านั้น

เมื่อท่านชำระเงินค่าทัวร์ไม่ว่าทั้งหมด หรือมัดจำ
ทางบริษัทถือว่าท่านได้ยอมรับเงื่อนไขและข้อตกลงต่างๆที่ระบุไว้ทั้งหมดแล้ว

เงื่อนไขการยกเลิกและเปลี่ยนแปลงการเดินทาง

- ยกเลิกก่อนการเดินทางไม่น้อยกว่า 30 วัน เก็บค่าใช้จ่ายบางส่วน (เก็บค่าใช้จ่ายที่เกิดขึ้นจริง เช่น ค่ามัดจำบัตรโดยสาร เครื่องบินและมัดจำค่าบริการต่างประเทศ *ในกรณีที่วันเดินทางตรงกับวันหยุดนักขัตฤกษ์ ต้องยกเลิกก่อน 45 วัน*
- ยกเลิกก่อนการเดินทางน้อยกว่า 30 วัน เก็บค่าใช้จ่าย 50 % (จากราคาทัวร์ที่ท่านซื้อ)
- ยกเลิกก่อนการเดินทางน้อยกว่า 15 วัน ขอสงวนสิทธิ์ไม่คืนเงินค่าทัวร์ที่ชำระแล้วทั้งหมด
- กรณีมีเหตุยกเลิกทัวร์ โดยไม่ใช่ความผิดของบริษัททัวร์ เช่น มีนโยบายห้ามการเข้าออกของแต่ละประเทศหรือการยกเลิกเที่ยวบินโดยสายการบินบริษัทจะเก็บเป็นเครดิตหรือเลื่อนการเดินทางในพีเรียดถัดไปให้กับลูกค้า โดยยึดตามนโยบายของสายการบินและบริษัทแลนด์ต่างประเทศไม่สามารถคืนเงินได้ทุกกรณี
- กรณีต้องการเปลี่ยนแปลงผู้เดินทาง (เปลี่ยนชื่อ) จะต้องแจ้งให้ทางบริษัททราบล่วงหน้า อย่างน้อย 25 วัน ก่อนออกเดินทาง กรณีแจ้งหลังจากเจ้าหน้าที่ออกเอกสารเรียบร้อยแล้ว ไม่ว่าจะส่วนใดส่วนหนึ่ง ทางบริษัทขอสงวนสิทธิ์ในการเรียกเก็บค่าใช้จ่ายที่เกิดขึ้นจริงทั้งหมดทั้งนี้ขึ้นอยู่กับช่วงพีเรียดวันที่เดินทาง และกระบวนการของแต่ละคณะ เป็นสำคัญด้วย กรุณาสอบถามกับเจ้าหน้าที่เป็นกรณีพิเศษ
- กรณีต้องการเปลี่ยนแปลงพีเรียดวันเดินทาง (เลื่อนวันเดินทาง) ทางบริษัทขอสงวนสิทธิ์ในการหักค่าใช้จ่ายการดำเนินการต่างๆ ที่เกิดขึ้นจริง สำหรับการดำเนินการจองครั้งแรก ตามจำนวนครั้งที่เปลี่ยนแปลง ไม่ว่าจะกรณีใดๆทั้งสิ้น

หมายเหตุ

- กรณีที่ท่านต้องออกบัตรโดยสารภายใน (ตัวภายในประเทศ เช่น ตัวเครื่องบิน , ตัวรถทัวร์ , ตัวรถไฟ) กรุณาติดต่อสอบถามเพื่อยืนยันกับเจ้าหน้าที่ก่อนทุกครั้ง และควรจองบัตรโดยสารภายในที่สามารถเลื่อนวันและเวลาเดินทางได้ เพราะมีบางกรณีที่สายการบินอาจมีการปรับเปลี่ยนไฟล์ทบิน หรือ เวลาบิน โดยไม่แจ้งให้ทราบล่วงหน้า ทั้งนี้ขึ้นอยู่กับฤดูกาล สภาพภูมิอากาศ และ ตารางบินของท่าอากาศยานเป็นสำคัญเท่านั้น สิ่งสำคัญ ท่านจำเป็นต้องมาถึงสนามบินเพื่อเช็คอินก่อนเครื่องบิน อย่างน้อย 3 ชั่วโมง โดยในส่วนนี้หากเกิดความเสียหายใดๆบริษัทขอสงวนสิทธิ์ในการไม่รับผิดชอบค่าใช้จ่ายที่เกิดขึ้นใดๆทั้งสิ้น
- กรณีที่ออกบัตรโดยสาร (ตัว) เรียบร้อยแล้ว มีรายละเอียดส่วนใดผิดพลาด ทางบริษัทขอสงวนสิทธิ์ในการรับผิดชอบไม่ว่าส่วนใดส่วนหนึ่ง หากท่านไม่ดำเนินการส่งสำเนาหน้าแรกของหนังสือเดินทางให้ทางบริษัทเพื่อใช้ในการออกบัตรโดยสาร
- หลังจากท่านชำระค่าทัวร์ครบตามจำนวนเรียบร้อยแล้ว ทางบริษัทจะนำส่งใบนัดหมายและเตรียมตัวการเดินทางให้ท่านอย่างน้อย 3 หรือ 5 วัน ก่อนออกเดินทาง
- อัตราทัวร์นี้ เป็นอัตราสำหรับบัตรโดยสารเครื่องบินแบบหมู่คณะ (ตัวกรุ๊ป) ท่านจะไม่สามารถเลื่อนไฟล์ท วัน ไป หรือ กลับส่วนใดได้ จำเป็นจะต้องไป และ กลับ ตามกำหนดการเท่านั้น หากต้องการเปลี่ยนแปลงกรุณาติดต่อเจ้าหน้าที่เป็นกรณีพิเศษ
- ทางบริษัทไม่มีนโยบายจัดคูปองให้กับลูกค้าที่ไม่รู้จักกันมาก่อน เช่น กรณีที่ท่านเดินทาง 1 ท่าน จำเป็นต้องชำระค่าห้องพักเดี่ยวตามที่ระบุ
- **หนังสือเดินทาง หรือ พาสปอร์ต ต้องมีอายุใช้งานได้คงเหลือไม่น้อยกว่า 6 เดือน ณ วันกลับ**
- กรณีที่ท่านเป็นอิสลาม ไม่ทานเนื้อสัตว์ หรือ แพ้อาหารบางประเภท กรุณาแจ้งเจ้าหน้าที่ที่เป็นกรณีพิเศษ
- ขอสงวนสิทธิ์การเก็บค่าน้ำมันและภาษีสนามบินทุกแห่งเพิ่ม หากสายการบินมีการปรับขึ้นก่อนวันเดินทาง
- บริษัทฯ จะไม่รับผิดชอบค่าเสียหายในเหตุการณ์ที่เกิดจากยานพาหนะ การยกเลิกเที่ยวบิน การล่าช้าของสายการบิน ภัยธรรมชาติ การเมือง จราจร ประท้วง คำสั่งของเจ้าหน้าที่รัฐ และอื่นๆ ที่อยู่นอกเหนือการควบคุมของทางบริษัท
- เมื่อท่านออกเดินทางไปกับคณะแล้ว ท่านงดใช้บริการใดบริการหนึ่ง หรือไม่เดินทางพร้อมคณะ ถือว่าท่านสละสิทธิ์ ไม่สามารถเรียกร้องค่าบริการคืนได้ ไม่ว่ากรณีใดๆ ทั้งสิ้น
- บัตรคุณศัพท์ พนักงาน และตัวแทนบริษัทฯ ไม่มีอำนาจในการตัดสินใจหรือให้คำสัญญาใดๆ ทั้งสิ้นแทน บริษัทฯนอกจากมีเอกสารลงนามโดยผู้มีอำนาจของบริษัทฯกำกับเท่านั้นกรณีต้องการเปลี่ยนแปลงพีเรียลวันเดินทาง (เลื่อนวันเดินทาง) ทางบริษัทขอสงวนสิทธิ์ในการหักค่าใช้จ่ายการดำเนินการต่างๆ ที่เกิดขึ้นจริงสำหรับการดำเนินการจองครั้งแรก ตามจำนวนครั้งที่เปลี่ยนแปลง ไม่ว่ากรณีใดๆทั้งสิ้น
- บริษัทขอสงวนสิทธิ์ ในการไม่รับผิดชอบใดๆทั้งสิ้น หากเกิดสิ่งของสูญหายระหว่างการเดินทาง และ ขอสงวนสิทธิ์ในการเรียกเก็บค่าใช้จ่ายตามจริง กรณีท่านลืมสิ่งของไว้ที่โรงแรมและจำเป็นต้องส่งมายังจุดหมายปลายทางตามที่ท่านต้องการ
- ขอสงวนสิทธิ์การเก็บค่าน้ำมันและภาษีสนามบินทุกแห่งเพิ่ม หากสายการบินมีการปรับขึ้นก่อนวันเดินทาง
- เนื่องจากการเดินทางท่องเที่ยวในครั้งนี้ เป็นการชำระแบบเหมาจ่ายขาดกับบริษัทตัวแทนในต่างประเทศ ทางบริษัทจึงขอสงวนสิทธิ์ ไม่สามารถขอรับเงินคืนได้ในบริการบางส่วน หรือ ส่วนใดส่วนหนึ่งที่ท่านไม่ต้องการได้รับบริการหากระหว่างเดินทาง สถานที่ท่องเที่ยวใดที่ไม่สามารถเข้าชมได้ ไม่ว่าจะด้วยสาเหตุใดก็ตาม ทางบริษัทขอสงวนสิทธิ์ในการไม่สามารถคืนค่าใช้จ่ายไม่ว่าส่วนใดส่วนหนึ่งให้ท่าน เนื่องจากทางบริษัทได้ทำการจองและถูกเก็บค่าใช้จ่ายแบบเหมาจ่ายไปแล้ว
- หากมีสถานที่ ร้านค้าที่ไม่สามารถเปิดให้บริการได้ภายหลัง โปรแกรมอาจมีการเปลี่ยนแปลงได้ตามความเหมาะสม โดยไม่แจ้งให้ทราบล่วงหน้า โดยส่วนนี้ทางบริษัทจะคำนึงถึงประโยชน์ของลูกค้าเป็นสำคัญ หากกรณีที่เป็นจะต้องมีค่าใช้จ่ายเพิ่ม ทางบริษัทจะแจ้งให้ทราบล่วงหน้า

เมื่อท่านชำระเงินค่าทัวร์ให้กับทางบริษัทฯ แล้ว ทางบริษัทฯ จะถือว่าท่านได้ยอมรับเงื่อนไขข้อตกลงทั้งหมดนี้ ขอขอบพระคุณทุกท่าน ที่มอบความไว้วางใจ ให้เราบริการ