



Grand Scandinavia

Midnight Sun



เดนมาร์ก - นอร์เวย์ - ฟินแลนด์ - สวีเดน

ราคาเริ่มต้น **249,900.-**



14 วัน 11 คืน

11.03.26 - 19.03.26
(3 ช่วงวันหยุดยาว)



14 วัน แกรนด์สแกนดิเนเวีย พระอาทิตย์เที่ยงคืน (TG) เดนมาร์ก - นอร์เวย์ - ฟินแลนด์ - สวีเดน



11-24 มิ.ย. 2569 / 15-28 ก.ค. 2569 / 6-19 ส.ค. 2569

249,900 บาท



(รวมวีซ่าเชงเก้น และ รวมทิปต่างๆแล้ว... พร้อมเที่ยวบินภายใน 2 เที่ยวบิน)

โคเปนเฮเกน - รอสกิลด์ - โอเดนเซ - ออร์ฮุส - อัลบอร์ก - เฮิร์ตซัลด์ - นั่งเรือ Fjord Line (ห้องพักหน้าต่าง)
 สตาวังเกอร์ - อุโมงค์ Ryfylke อนุสาวรีย์ดาบในหิน - ลูวิก - ล่องเรือโลเซฟยอร์ด - เบอร์เกน - กระเช้าอูลริเคน - บริกเกน
 ล่องเรือแอนรอยด์ฟยอร์ด สไตล์เฮม - นั่งรถไฟสายโรเมนติก ฟลัม ไมครัล - วอส - ไกโล - ออสโล - อัลตา - ออนนิงสเวก
 จัปป์ยักซ์ - นอร์ดเคป (พระอาทิตย์เที่ยงคืน) - ลักเซล - อิวาโล - ทะเลสาบอินารี - โรวาเนียมิ - หมู่บ้านซานตาครอส - ฟาร์ม
 กวางเรนเดียร์ - เฮลซิงกิ - เรือซิลจาไลน์ส (ห้องพักหน้าต่าง) - สตอกโฮล์ม - สตอกโฮล์ม - City Hall
 พิพิธภัณฑ์เรือรบวาซาร์ - จุดชมวิวบนเนินเขา FJALLGATAN

14 วัน แกรนด์สแกนดิเนเวีย พระอาทิตย์เที่ยงคืน (TG)

เดนมาร์ก - นอร์เวย์ - ฟินแลนด์ - สวีเดน

วันแรก กรุงเทพมหานคร

21.00 น. คณะพบเจ้าหน้าที่และมัคคุเทศก์ได้ที่ **เคาน์เตอร์เช็คอิน** สายการบินไทย อาคารผู้โดยสารขาออก ชั้น 4 ณ สนามบินสุวรรณภูมิ

วันที่สอง กรุงเทพมหานคร – โคเปนเฮเกน – รอสกิลด์ – โอเดนเซ – ออร์ฮูส

00.05 น. ออกเดินทางสู่ **สนามบินโคเปนเฮเกน (CPH) ประเทศเดนมาร์ก** โดยสายการบินไทย เที่ยวบินที่ TG 950 (ใช้เวลาบินประมาณ 12.15 ชม.) สายการบินมีบริการ **อาหารค่ำและอาหารเช้า** บริการระหว่างเที่ยวบิน

06.20 น. เดินทางถึงสนามบินโคเปนเฮเกน (CPH) ประเทศเดนมาร์ก นำท่านผ่านพิธีการตรวจคนเข้าเมืองและศุลกากร

08.00 น. นำท่านเดินทางสู่ **เมืองรอสกิลด์ (Roskilde)** (ระยะทาง 35 กม. ใช้เวลาประมาณ 50 นาที) เป็นเมืองเก่าแก่ในเดนมาร์กที่เหมาะสมแก่การท่องเที่ยว เป็นเมืองโบราณตั้งแต่ในยุคไวกิง เคยเป็นเมืองหลวงของประเทศตั้งแต่คริสต์ศตวรรษที่ 10 ถึง ค.ศ. 1443 และเป็นสถานที่ลงนามในสัญญาสงบศึกรอสกิลด์ระหว่างเดนมาร์กกับสวีเดนใน ค.ศ. 1658 นำท่าน **เข้าชมมหาวิหารรอสกิลด์ (Roskilde Cathedral)** เป็นมหาวิหารแห่งแรกในสแกนดิเนเวียที่สร้างด้วยอิฐ และเป็นสุสานหลวงของราชวงศ์เดนมาร์กมานานกว่า 800 ปี มีสถาปัตยกรรมโกธิกที่โดดเด่น สร้างขึ้นประมาณปี 1170 และ **ได้รับการขึ้นทะเบียนเป็นมรดกโลกโดยยูเนสโกในปี 1995**



นำท่านเดินทางสู่เมืองโอเดนเซ (Odense) (ระยะทาง 129 กม. ใช้เวลาประมาณ 1.45 ชม.) เป็นเมืองใหญ่เป็นอันดับ 2 ของประเทศเดนมาร์ก เมืองเล็กๆที่เต็มไปด้วยมนต์เสน่ห์ทางประวัติศาสตร์ วัฒนธรรม และธรรมชาติ ทุกมุมของเมืองดูเหมือนหลุดออกมาจากโลกแฟนตาซี และเป็นเมืองต้นกำเนิดนักเขียนนวนิยายแพร่หลายระดับโลก Hans Christian Andersen นักเขียนเทพนิยายชื่อดัง ผู้เป็นเจ้าของผลงานอย่าง เด็กหญิงขายไม้ขีดไฟ (A Little Match Girl) เงือกน้อย (The Little Mermaid) ลูกเป็ดขี้เหร่ (The Ugly Duckling) และอีกมากมาย

กลางวัน รับประทานอาหารกลางวัน ณ ภัตตาคารท้องถิ่น

บ่าย นำท่านเข้าชมปราสาทเอเกสคอฟ (Egeskov) เป็นสถาปัตยกรรมกลางน้ำที่ขึ้นชื่อว่าสวยงามที่สุดแห่งหนึ่งของยุโรป สร้างขึ้นในศตวรรษที่ 14 โดยผสมผสานศิลปะโกธิกและเรเนซองส์เข้าด้วยกัน ปราสาทแห่งนี้ครอบครองโดยตระกูลขุนนางที่มีชื่อเสียงของเดนมาร์กมาหลายชั่วอายุ ปัจจุบันเปิดให้สาธารณชนเข้าชม โดยจัดแสดงงานศิลปะและคอลเลกชันยานยนต์คลาสสิกหลากหลายชนิด



นำท่านเดินทางสู่เมืองออร์ฮูส (Aarhus) (ระยะทาง 145 กม. ใช้เวลาประมาณ 2 ชม.) เป็นเมืองใหญ่อันดับ 2 ของเดนมาร์ก ตั้งอยู่ทางตะวันออกเฉียงของคาบสมุทรจัดแลนด์ เมืองที่โดดเด่นในเรื่องคุณภาพชีวิต ความคิดสร้างสรรค์ที่ยังรากลึกในวิถีชีวิตแบบเดนิชดั้งเดิม เต็มไปด้วยประวัติศาสตร์ สถาปัตยกรรมยุคเก่า

ค่ำ รับประทานอาหารค่ำ ณ ภัตตาคารท้องถิ่น

หมายเหตุ : กรุณาเตรียมกระเป๋าเล็ก จัดสัมภาระ เพื่อพักค้างคืนบนเรือ 1 คืน

นำท่านเข้าสู่โรงแรมที่พัก Radisson Hotel Aarhus/ Scandic Aarhus Hotel **** หรือเทียบเท่า

วันที่สาม ออร์ฮูส - เดน แกมเล บาย - อัลบอร์ก - เฮิร์ตซัลต์ - เรือ Fjord Line

เช้า รับประทานอาหารเช้าในโรงแรม

นำท่านชม **เดน แกมเล บาย (Den Gamle By)** หรือ **เมืองเก่าออร์ฮูส** เป็นพิพิธภัณฑ์กลางแจ้งที่ตั้งอยู่ในสวนพฤกษศาสตร์ออร์ฮูสใจกลางเมือง ในปี ค.ศ. 1914 พิพิธภัณฑ์แห่งนี้เปิดเป็นพิพิธภัณฑ์กลางแจ้งแห่งแรกของเดนมาร์ก โดยเน้นที่วัฒนธรรมของเมืองมากกว่าวัฒนธรรมหมู่บ้าน และจนถึงปัจจุบัน รวบรวมบ้านเรือนครั้งไม่ต่ำกว่า 70 หลังที่นำมาจากทั่วทุกมุมของเดนมาร์ก และได้รับการบูรณะขึ้นใหม่ ในยุคของฮันส์ คริสเตียน แอนเดอร์เซน นอกจากนี้ยังมีย่านที่สร้างขึ้นใหม่จากปี พ.ศ. 2517 ท่านสามารถนั่งรถม้าชมรอบ ๆ บริเวณได้อีกด้วย ชื่อของพิพิธภัณฑ์ได้รับการเปลี่ยนอีกครั้งในปี พ.ศ. 2538 เป็น **"พิพิธภัณฑ์เมืองเก่า เมืองเดนมาร์ก"**



ได้เวลานำท่านเดินทางสู่ **เมืองอัลบอร์ก (Aalborg)** (ระยะทาง 120 กม. ใช้เวลาประมาณ 1.5 ชม.) เป็นเมืองท่าทางตอนเหนือของเดนมาร์ก มีทั้งประวัติศาสตร์ที่ยาวนานและความทันสมัยผสมผสานกัน โดยมีสถานที่ท่องเที่ยวหลากหลาย เช่น พิพิธภัณฑ์ ปราสาท และย่านเมืองเก่าที่น่าเดินเล่น นอกจากนี้ยังมีเทศกาลคาร์นิวัลที่ใหญ่ที่สุดในแถบสแกนดิเนเวีย สวนสนุก และแหล่งช้อปปิ้ง

กลางวัน รับประทานอาหารกลางวัน ณ ภัตตาคารท้องถิ่น

บ่าย นำท่านเที่ยวชมเมืองเก่าอัลบอร์ก (Old town Aalborg) ซึ่งมีหมู่อาคารหลากสีสัน ที่มีประวัติศาสตร์อันยาวนาน บ้านเรือนหลากสี รวมถึงโบสถ์เก่า และ ปราสาทโบราณที่ย้อนให้เห็นถึงความรุ่งเรืองของเมืองท่าแห่งนี้ในอดีต อีสระให้ท่านได้เก็บภาพความสวยงามของเมืองอัลบอร์ก ได้อย่างเต็มที่



16.00 นำท่านเดินทางสู่ท่าเรือเฮิร์ทชัลส์ (Hirtshals Havn) (ระยะทาง 67 กม. ใช้เวลาประมาณ 50 นาที) เป็นท่าเรือสำคัญในประเทศเดนมาร์ก ทำหน้าที่เป็นศูนย์กลางด้านการขนส่ง ประมง และบริการทางทะเล ท่าเรือแห่งนี้ยังมุ่งมั่นที่จะเป็น "ท่าเรือที่สีเขียวที่สุดในยุโรป" เพื่อเชคอินขึ้นเรือ Norway Fjordline



คำ รับประทานอาหารค่ำในเรือ

อิสระให้ท่านพักผ่อน ภายในเรือสำราญ Fjord line (ห้องพักแบบ OUTSIDE CABIN- SEA VIEW)

วันที่สี่ สตาวังเกอร์ - อนุสาวรีย์ดาบในหิน – ลูวิก – ล่องเรือโลเซฟยอร์ด

เช้า รับประทานอาหารเช้าในเรือ

07.00 น. เรือเทียบท่า ณ ท่าเรือเมืองสตาวังเกอร์ นำท่านเชคเอาท์จากเรือ

นำท่านเที่ยวชมเมืองสตาวังเกอร์ (Stavanger) ตั้งอยู่ทางตะวันตกเฉียงใต้ของนอร์เวย์ ถือเป็นเมืองที่มีบทบาทสำคัญในสแกนดิเนเวียมาอย่างยาวนาน เดิมเป็นชุมชนชายฝั่งขนาดเล็กที่เกี่ยวข้องกับการเดินเรือและการทำประมงมาตั้งแต่ช่วงคริสต์ศตวรรษที่ 12 เมืองนี้ขึ้นชื่อเรื่องความน่ารักของ Old Town ที่บ้านไม้สีขาวเรียงรายสวยงามและมีเสน่ห์ไม่เหมือนใคร สามารถเดินเล่นไปตามถนน มีร้านอาหารนอร์เวย์ คาเฟ่ และไอศกรีมแสนอร่อย ที่นี่ยังมีร้านอาหารไทยแท้ๆ สุดอร่อยให้หายคิดถึงบ้านอีกด้วย เป็นเมืองที่ครบเครื่องทั้งวิวสวย อาหารดี และบรรยากาศสบายๆ นำท่านเข้าชมมหาวิหารสตาวังเกอร์ (Stavanger Cathedral) เป็นหนึ่งในโบสถ์ที่เก่าแก่ที่สุดในนอร์เวย์ ตั้งอยู่ใจกลางเมืองสตาวังเกอร์และสร้างขึ้นในศตวรรษที่ 12 รูปแบบสถาปัตยกรรมที่นี้ผสมผสานองค์ประกอบแบบโรมันและโกธิกเข้าด้วยกัน แสดงให้เห็นถึงเสน่ห์อันเป็นเอกลักษณ์ของสถาปัตยกรรมยุคกลาง จากนั้นนำท่านแวะถ่ายภาพกับอนุสาวรีย์ดาบในหิน (Swords in Rock) (ระยะทาง 35 กม. ใช้เวลาประมาณ 50 นาที) เป็นอนุสรณ์สถานสำคัญทางประวัติศาสตร์ ตั้งอยู่ใกล้เมืองสตาวังเกอร์ ประกอบด้วยดาบสามเล่มที่มีขนาดใหญ่ 3 เล่ม สูงประมาณ 10 เมตร ปักอยู่บนก้อนหินริมทะเลสาบฮาฟร์สฟยอร์ด (Hafersfjord) สร้างขึ้นเพื่อรำลึกถึง "ยุทธการที่ฮาฟร์สฟยอร์ด" (Battle of Hafersfjord) ในปี ค.ศ. 872 ซึ่งเป็นการรวมนอร์เวย์ให้เป็นปึกแผ่นภายใต้การปกครองของกษัตริย์ฮาราลด์ที่ 1 (Harald Fairhair)



กลางวัน รับประทานอาหารกลางวัน ณ ภัตตาคารท้องถิ่น

บ่าย นำท่านเดินทางสู่ท่าเรือลิววิก(Lauvik) (ระยะทาง 22 กม. ใช้เวลาประมาณ 40 นาที) เพื่อล่องเรือไลเซฟยอร์ด (Lysefjord) ไปตามผืนน้ำอันเงียบสงบ ชมทิวทัศน์อันน่าทึ่งที่มีความยาว 40 กิโลเมตร ถูกขนาบข้างด้วยภูเขาสูงชันบางแห่งมีความยาวมากกว่า 1,000 เมตร ภูเขานับพันลูกทั้งสองด้านของ Jiaoan และโขดหินที่แปลกตาและงดงาม ด้านบนมีลักษณะพิเศษของภูมิประเทศที่ต่างจากพวก โดยมีสองจุดที่ยื่นยาวเป็นลานขนาดใหญ่บนภูเขาหินที่มีชื่อว่า เพรเคสโตเลน (Preikestolen) หรือ ‘พลพิต ร็อก’ (The Pulpit Rock) ท่านจะได้สัมผัสความงดงามของมันจากฟยอร์ด นอกจากนี้ ยังเป็นฉากที่ดารารายานต์ ทอม ครูซ ถ่ายทำฉากหลบหนีของเขา ในภาพยนตร์ชุดล่าสุด Mission: Impossible – Fallout : Total Disintegration of Pulpit Rock ได้เวลานำท่านเดินทางกลับสู่เมืองสตาวังเกอร์

ค่ำ รับประทานอาหารค่ำ ณ ภัตตาคารจีน

นำท่านเข้าสู่โรงแรมที่พัก Radisson Blu Atlantic Hotel, Stavanger **** หรือเทียบเท่า



วันที่ห้า สตาวังเกอร์- เบอร์เกน – กระเช้าอุลริเคน – บริกเกน – ตลาดปลาเบอร์เกน

เช้า รับประทานอาหารเช้าในโรงแรม

07.00 น. นำท่านเดินทางสู่ท่าเรือ เพื่อขึ้นเรือ Fjord Line

08.00 น. นำท่าน **ล่องเรือ MS Bergensfjord** โดย **Fjord Line** **สู่เมืองเบอร์เกน** เรือลำนี้เป็นเรือเฟอร์รี่ที่ทันสมัย ใช้ก๊าซธรรมชาติเหลว (LNG) เป็นเชื้อเพลิง อีสระให้ท่านได้เพลิดเพลินกับอาหาร พร้อมชมวิวทะเลและแนวชายฝั่งของนอร์เวย์ระหว่างสองเมืองชายฝั่งตะวันตกนี้สวยงามอย่างน่าทึ่ง เพลิดเพลินกับฟยอร์ดและแนวชายฝั่งนอร์เวย์ตามอัธยาศัย



กลางวัน รับประทานอาหารกลางวัน ณ ห้องอาหารบนเรือ

13.00 น. เรือเทียบท่าที่เมืองเบอร์เกน (Bergen)

บ่าย นำท่านเที่ยวชม **เมืองเบอร์เกน (Bergen)** นำท่าน **ขึ้นกระเช้าอุลริเคน (Ulriken643)** ขึ้นสู่ยอดเขาอุลริเคนที่สูงที่สุดในบรรดา 7 ลูกที่ล้อมรอบเมืองเบอร์เกน พร้อมกระเช้าคอนโดลาที่ใหญ่ที่สุดของนอร์เวย์ สัมผัสธรรมชาติอันงดงามและประสบการณ์บนภูเขาที่ระดับความสูง 643 เมตรเหนือระดับน้ำทะเล จากยอดเขา เห็นทิวทัศน์อันงดงามของเมืองเบอร์เกน ได้เวลาอันสมควรนำท่านเดินทางลงจากยอดเขา นำท่าน **ชมหมู่บ้านชาวประมงโบราณ** ที่เรียกว่า **บริกเกน (Bryggen)** เป็นย่านประวัติศาสตร์ที่ตั้งอยู่ริมท่าเรือในเมืองแบร์เกน ประเทศนอร์เวย์ ซึ่งเคยเป็นศูนย์กลางการค้าที่สำคัญของ ฮันเซออดิก ลิก ในช่วงศตวรรษที่ 12-16 ย่านนี้โดดเด่นด้วยสถาปัตยกรรมไม้อ่างแก่สีสนับสดใสที่เรียงรายกันเป็นแถวยาวริมท่าเรือ โดยอาคารส่วนใหญ่ถูกสร้าง

ขึ้นใหม่ในรูปแบบเดิมหลังจากเกิดไฟไหม้หลายครั้ง และได้รับการขึ้นทะเบียนเป็นมรดกโลกโดยองค์การยูเนสโกในปี ค.ศ. 1979



นำท่านชมตลาดปลาเบอร์เกน (Bergen Fish Market) เป็นตลาดที่ขายอาหารทะเลแบบสดๆ ตั้งอยู่ริมน้ำของท่าเรือเบอร์เกน พร้อมวิวทะเลที่ตัดกับสีเมืองอาคารโดยรอบของท่าเรือ เป็นภาพวิวทิวทัศน์ที่สวยงามมาก ทำให้ตลาดปลาเบอร์เกนเป็นตลาดที่มีผู้คนนักท่องเที่ยวแวะมามากที่สุดแห่งหนึ่งในนอร์เวย์ เพื่อที่จะมาลิ้มลองรสชาติอาหารทะเลของที่นี่ ซึ่งมีให้เลือกหลากหลายแบบ และสำหรับตลาดนี้สามารถแวะมาเที่ยวได้ทุกฤดูกาล



ค่ำ รับประทานอาหารค่ำ ณ ภัตตาคารไทย

นำท่านเข้าสู่โรงแรมที่พัก Scandic Bergen City Hotel/ Moxy Bergen Hotel **** หรือเทียบเท่า

วันที่หก เบอร์เกิน – สตาลไฮม์ – ล่องเรือแนร์รอยฟยอร์ด – นั่งรถไฟสายโรแมนติคพล์ม ไมดรั๊ด – วอส

เช้า รับประทานอาหารเช้าในโรงแรม

นำท่าน **ล่องเรือชมความงามของช่องฟยอร์ด (Sognfjord)** ซึ่งนอกจากจะได้รับการจัดอันดับเป็นมรดกโลกแล้ว ยังได้รับการขนานนามว่าเป็นฟยอร์ดที่ยาวและลึกที่สุดในโลก (The longest and deepest fjord in the world) **ช่วงที่ได้รับการยกย่องว่าสวยที่สุดคือ แนร์รอยฟยอร์ด (Naroyfjord)** ระหว่างทางเพลิดเพลินกับภูผาสูงชันที่เขียวขจี ธารน้ำตกนับร้อยสาย สำหรับฟยอร์ดนั้นนับว่าเป็นความมหัศจรรย์ของธรรมชาติ ที่เกิดจากการกัดเซาะของแผ่นธารน้ำแข็งในยุคน้ำแข็งเมื่อหลายล้านปีก่อน ในโลกนี้มีไม่กี่ประเทศที่มีฟยอร์ด แต่ฟยอร์ดที่ได้ชื่อว่าสวยที่สุดในโลกคือฟยอร์ดในนอร์เวย์ ซึ่งช่องฟยอร์ดแห่งนี้ได้ชื่อว่าสวยติดอันดับโลกเช่นกัน นำท่านเดินทางสู่ **โรงแรมสตาลไฮล์ม (Stalheim Hotel)** ซึ่งตั้งอยู่บนหน้าผาสูง (เป็นโรงแรมที่พระพุทธรเจ้าหลวงเคยเสด็จประพาสและเสวยพระกระยาหารกลางวัน) ให้ท่านชื่นชมกับธรรมชาติอันแปลกตาของบริเวณภูมิประเทศในมุมสูงโดยรอบ จากนั้นนำท่านเดินทางตามเส้นทางเสด็จประพาส ท่านจะได้สัมผัสกับต้นตากับทัศนียภาพ ธรรมชาติอันงดงามของนอร์เวย์ และน้ำตกมากมาย **อิสระให้ท่านได้เก็บภาพสตาลไฮล์ม วอลเลย์** ซึ่งเป็นทัศนียภาพหุบเขาที่มีแม่น้ำคดเคี้ยว ไหลทอด สุดลูกหูลูกตา เป็นทัศนียภาพสวยงามมาก



กลางวัน รับประทานอาหารกลางวัน ณ ภัตตาคารท้องถิ่น

บ่าย นำท่านสัมผัสประสบการณ์นั่ง **รถไฟสายโรแมนติกฟลาม์-ไมครัล (The World Famous Flam-Banen)** นับเป็น **เส้นทางรถไฟสายที่โรแมนติกที่สุดในยุโรปเหนือ** ตลอดโมดที่เจาะทะลุภูเขา ผ่านทะเลสาบ แม่น้ำ และน้ำตก เหลือคณานับที่เกิดจากการละลายของหิมะบนภูเขา มุ่งสู่สถานี ไมครัล (Myrdal) ศูนย์กลางของรถไฟสายโรแมนติก ตั้งอยู่บนความสูง 857 เมตร เหนือระดับน้ำทะเลใกล้กับฟยอร์ด Aurland ที่มีภูมิทัศน์งดงามสุดสายตาที่ท่านจะได้ชมปรากฏการณ์ทางธรรมชาติฟยอร์ด อันเกิดจากการละลายของธารน้ำแข็งปกคลุมเหนือพื้นดิน ภาพของหิมะที่ปกคลุมอยู่บนยอดเขา เส้นทางรถไฟจะผ่านอูโมงก์, ลอดภูเขา, สะพานข้ามหุบเขาและแม่น้ำที่งดงามตลอดฤดูใบไม้ผลิจนถึงฤดูร้อน ตลอดจนภูมิทัศน์อันงดงามของฟยอร์ดที่มีอยู่มากมาย ท่านจะได้สัมผัสกับธรรมชาติอันสวยงามของประเทศนอร์เวย์ ได้เวลานำท่านเดินทางสู่โรงแรมใน **เมืองวอส (Voss)** เมืองน่ารักริมทะเลสาบ และเป็นเมืองที่พระบาทสมเด็จพระจุลจอมเกล้าเจ้าอยู่หัว (รัชกาลที่ 5) ทรงเสด็จประทับใน **คราเสด็จประพาสยุโรปในปี 1907** นำท่านชมความน่ารักของเมืองวอส และ เดินเล่น สูดอากาศบริสุทธิ์ ในเมืองที่ตั้งอยู่ริมทะเลสาบ



ค่ำ รับประทานอาหารค่ำ ณ ภัตตาคารท้องถิ่น

นำท่านเข้าสู่โรงแรมที่พัก **Park Vossevangen Hotel****** หรือเทียบเท่า

วันที่เจ็ด วอส – ไกลโล – ออสโล - สวานวิกเกอร์แลนด์

เช้า รับประทานอาหารเช้าในโรงแรม

นำท่านเดินทางสู่ **เมืองเกโล (Geilo)** ระยะทาง 191 กม. ใช้เวลาเดินทางประมาณ 3.30 ชั่วโมง เมืองแห่งสกีรีสอร์ทที่ใหญ่ที่สุดในนอร์เวย์ และเป็นเมืองที่ตั้งอยู่บนเส้นทางท่องเที่ยวสู่เมืองเบอร์เก็น ช่วงหน้าหนาวเมืองเกโลแห่งนี้คราคร่ำไปด้วยนักท่องเที่ยว ทั้งชาวนอร์เวย์และต่างชาติเข้ามาพักผ่อนและเล่นสกีตลอดช่วงฤดูกาล

สำหรับช่วงหน้าร้อน เมืองนี้เป็นเมืองที่อากาศดีมากที่สุดอีกแห่งหนึ่งในนอร์เวย์ นำท่าน**เที่ยวชมเมืองและแวะถ่ายรูปกับทัศนียภาพภายในเมืองนี้ และรูปแบบบ้านสไตล์นอร์เวย์** ที่บนหลังคาจะมีหูก้าปกคลุม เพื่อให้ อุณหภูมิของบ้านเย็นขึ้นในช่วงหน้าร้อน นับเป็นบ้านที่มีลักษณะแปลกตา และสวยงามอีกแบบ

กลางวัน **รับประทานอาหารกลางวัน ณ ภัตตาคารท้องถิ่น**

บ่าย นำท่านเดินทางสู่ **เมืองออสโล (Oslo)** หรือกรุงคริสเตียนเนียในอดีต นครหลวงที่ถูกสถาปนาขึ้นเมื่อประมาณ 60 ปี แต่เบื้องหลังแห่งความศิวิลียนนี้เต็มไปด้วยประวัติศาสตร์ย้อนหลังกว่า 900 ปี ในอดีตออสโลจัดเป็นเมือง อาณาณิกมใหญ่ของจักรพรรดิไวกิงโบราณ ซึ่งอยู่ภายใต้การปกครองของพระเจ้าฮาโรล์ด์แฟร์แอร์โดยใช้ระบบ การปกครองแบบสมบูรณาญาสิทธิราชย์ นำท่านเดินทาง**เข้าชมอุทยานฟรอกเนอร์ หรือ ที่รู้จักในนาม Vigeland Sculpture Park** สถานที่จัดแสดงผลงานศิลปะ ประติมากรรมและการแกะสลักรูปเหมือนจาก หินแกรนิต รวมถึงการหล่อรูปคนด้วยสัมฤทธิ์ ผลงานของ **'กุस्ताฟ วิคเกอร์แลนด์'** ปฏิมากรชื่อดังได้แสดงถึง เรื่องราวเกี่ยวกับวัฏจักรชีวิตมนุษย์ โดยได้รับอนุญาตให้นำผลงานมาจัดแสดงอย่างถาวรในอุทยานแห่งนี้ นำ ท่านถ่ายรูปบริเวณอุทยานกับสถาปัตยกรรมเด่น อาทิเช่น **The Main Gate** ประตูรั้วเหล็กซึ่งสร้างขึ้นในปี ค.ศ.1926, **The Bridge** สะพานความยาว 100 เมตรซึ่งเต็มไปด้วยรูปปั้นสัมฤทธิ์ 58 ชิ้นด้วยกัน, **The Fountain** รูปปั้นมนุษย์และต้นไม้ จำนวน 20 ต้น ซึ่งแสดงถึงชีวิตความเป็นอยู่ของมนุษย์และธรรมชาติ, **The Monolith** แท่งเสารูปคน 121 คนสูง 17 เมตร ยอดบนสุดเป็นเด็กผู้บริสุทธิ์ เปรียบประหนึ่งเป็นบันไดเวียนที่มนุษย์ต่าง ปีนป่ายซึ่งกันและกัน เพื่อไปสู่จุดสูงสุดของชีวิต, และ **The Wheel of Life** วงล้อแห่งชีวิตซึ่งเป็นสัญลักษณ์ของความไม่มีที่สิ้นสุด การเวียนว่ายตายเกิดของวัฏจักรมนุษย์ อธิระให้ท่านเก็บภาพผลงานศิลปะ อันเลื่องชื่อ ภายในอุทยานฟรอกเนอร์ตามอัธยาศัย



คำ รับประทานอาหารค่ำ ณ ภัตตาคารไทย

นำท่านเข้าสู่โรงแรมที่พัก Quality Airport Hotel Oslo **** หรือเทียบเท่า

วันที่เปิด ออสโล – อัลต้า – จับปูยักษ์ (King Crab) - ออนนิงสเวก – พระอาทิตย์เที่ยงคืน

เช้า รับประทานอาหารเช้าในโรงแรม

07.00 น. นำท่านเดินทางสู่สนามบินออสโล เพื่อเชคอิน

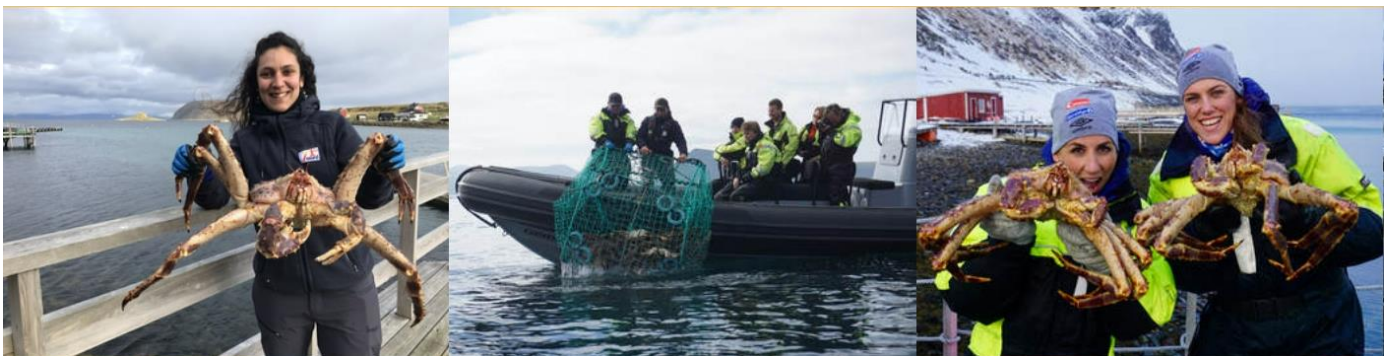
09.25 น. ออกเดินทางสู่เมืองอัลตา โดยเที่ยวบิน (ใช้เวลาบินประมาณ 2 ชั่วโมง)

11.25 น. เดินทางถึงสนามบินอัลตา

กลางวัน รับประทานอาหารกลางวัน ณ ภัตตาคารจีน

บ่าย นำท่านเดินทางสู่ เมืองฮอนนิงสเวก (Honningsvag) ดินแดนที่อยู่ทางเหนือสุดของโลก โดยอยู่ทางภาคเหนือของประเทศนอร์เวย์ เป็นแคว้นกว้างใหญ่ซึ่งเป็นบริเวณแห่งทะเลน้ำแข็ง (Arctic Circle) และเป็นดินแดนแห่งพระอาทิตย์เที่ยงคืน (Midnight Sun) ระหว่างทางท่านจะได้ชื่นชมกับธรรมชาติสองข้างทาง ป่าไม้อันงดงามตามแบบฉบับขั้วโลกเหนือ นำท่านเดินทางผ่านอุโมงค์ที่สร้างด้วยเทคโนโลยีที่ชาวนอร์เวย์ภูมิใจเมื่อปี ค.ศ. 1999 ที่ผ่านมา ซึ่งมีความยาวประมาณ 10 กิโลเมตร ลึกลงจากพื้นทะเลกว่า 50 เมตร เมืองฮอนนิงสเวกนี้ในอดีตเป็นเมืองท่าศูนย์กลางการล่าปลาวาฬที่มีชื่อเสียงและเป็นท่าเรือในการขนถ่ายปลาทะเลที่สำคัญของนอร์เวย์ รวมทั้งยังเป็นเมืองที่มีช่วงเวลาของฤดูหนาวยาวนานที่สุด

นำท่านสัมผัสประสบการณ์จับปูยักษ์ (King Crab Safari) โดยนั่งเรือ ดันตาตื่นใจกับการจับปูยักษ์ตัวเป็นๆ ให้ท่านได้ลองจับและถ่ายภาพเป็นที่ระลึก กับกิจกรรมจับปูยักษ์ นับเป็นอีกกิจกรรมที่น่าสนใจเป็นอย่างยิ่ง



คำ รับประทานอาหารค่ำ ณ ภัตตาคาร พร้อมเมนู ปูยักษ์ กับน้ำจิ้มซีฟู้ดรสเด็ด

นำท่านเดินทางสู่ที่ตั้งของ “ศูนย์นิทรรศการนอร์ธเคป” ซึ่งตั้งอยู่บนปลายแหลมนอร์ธเคป อิสระให้ท่านชมภาพถ่ายเกี่ยวกับการประพาสของรัชกาลที่ 5 เมื่อปี พ.ศ. 2450 ซึ่งพระองค์ได้จารึกพระปรมาภิไธยบนก้อนหินขนาดใหญ่ ที่ปัจจุบันได้จัดแสดงไว้ให้ชาวไทยได้มีความภาคภูมิใจในพระปรีชาสามารถภายในพิพิธภัณฑ์สยาม ที่จัดสร้างขึ้นเพื่อเป็นเกียรติแก่ประเทศไทย รับฟังและชมเรื่องราวของปรากฏการณ์พระอาทิตย์เที่ยงคืนในห้อง Auditorium ก่อนที่จะไปชมปรากฏการณ์จริงด้านนอก

0.00 น. หากสภาพอากาศเอื้ออำนวย ท่านจะได้ชมความงามของ “พระอาทิตย์ที่ส่องแสงสีทองงามจับตาใน ขามเที่ยงคืน หรือที่รู้จักในนาม “Midnight Sun” ภาพดวงอาทิตย์สะท้อนผืนน้ำในมหาสมุทรอาร์กติก ในดินแดนสุดขอบโลก พร้อมรับ“ประกาศนียบัตร” และดื่มแชมเปญฉลอง ณ จุดเหนือสุดของแผ่นดินนอร์เวย์ เป็นที่ระลึกในการที่ท่านได้เดินทางมาเยือนดินแดนอันเป็น “ที่สุด” แห่งนี้

นำท่านเข้าสู่โรงแรมที่พัก Scandic Nordkapp Hotel *** หรือเทียบเท่า



วันที่เก้า ออนนิงสเวก – ทะเลสาบ อินารี - อิวาโล

เช้า รับประทานอาหารเช้าในโรงแรม

นำท่านออกเดินทางสู่เมืองลักเซล (Lakselv) ระยะทาง 169 กม. ใช้เวลาเดินทางประมาณ 3 ชม. เมืองทางตอนเหนือของประเทศนอร์เวย์ เรียกได้ว่าใกล้เขตกรีนแลนด์มาก เป็นเมืองเล็กๆ น่ารัก ที่ตั้งอยู่ในพื้นที่ส่วนหนึ่งของเขตแลปแลนด์ เรียกได้ว่าเป็นผืนแผ่นดินของนอร์เวย์ที่อยู่ใกล้ขั้วโลกเหนือมากอีกแห่งหนึ่ง ท่านจะได้สัมผัสกับทัศนียภาพของเมืองที่อยู่ทางตอนเหนือของอาณาเขตแลปแลนด์

เที่ยง รับประทานอาหารกลางวัน ณ ภัตตาคารท้องถิ่น

บ่าย นำท่านเดินทางสู่เมืองอิวาโล (Ivalo) ระยะทาง 229 กม. ใช้เวลาเดินทางประมาณ 3.30 ชม. เมืองที่ตั้งในเขตการปกครองอินารี (Inari) ในเขตแลปแลนด์ ของประเทศฟินแลนด์ เมืองที่ตั้งใกล้ทะเลสาบอินารี เป็นเมืองสกีรีสอร์ท และ ยังเป็นเมืองหน้าด่านประตูที่มุ่งสู่ฮังการี หากเดินทางมาจากฝั่งฟินแลนด์ ในอดีตเมืองนี้ได้รับ

ผลกระทบอย่างหนักจากสงครามแลปแลนด์ (Lapland war) ในช่วงระหว่างปี 1944-1945 ซึ่งถูกรุกรานโดยกองทัพเยอรมัน อย่างไรก็ตามหลังสงครามเมืองอิวาโล ได้ถูกบูรณะขึ้นมาใหม่กลายเป็นเมืองที่มีความสวยงามเหมือนในปัจจุบัน นำท่าน**แวะถ่ายรูปบริเวณทะเลสาบอินารี** แหล่งน้ำจืดขนาดใหญ่กับเกาะแก่งมากมาย บริเวณแถบนี้เป็นที่อยู่อาศัยของชาวแลป (Sami) นำท่าน**เข้าชมพิพิธภัณฑ์ชาวแลป** ชมสภาพจำลองความเป็นอยู่ของชาวแลป ในพิพิธภัณฑ์พื้นบ้านกับเรื่องราวชาวพื้นเมืองที่อาศัยอยู่ในแถบขั้วโลกเหนือมาเป็นเวลานาน ถิ่นกำเนิดกวางเรนเดียร์ ชาวแลปในเขตฟินแลนด์มีชื่อเรียกว่า แลปแลนด์ (Lapland) ขณะที่บริเวณรอยต่อประเทศนอร์เวย์ เรียกถิ่นฐานชาวซามิว่า ฟินน์มาร์ก (Finnmark) ดินแดนของชาวซามิทั้งสองประเทศนี้ ถูกขนานนามว่า **“Beauty of Silence”** ถึงขนาดข้อมูลในแผ่นพับการท่องเที่ยวแห่งฟินน์มาร์กกล่าวระบุว่า **“หากใครได้มาเยือน เป็นต้องอยากหยุดโมกยามไว้แก่นั่น”**



ค่ำ รับประทานอาหารค่ำในโรงแรม

นำท่านเข้าสู่โรงแรมที่พัก **IVALO HOTEL***** หรือเทียบเท่า

วันที่สิบ อิวาโล – โรวานีเยมิ – เฮลซิงกิ

เช้า รับประทานอาหารเช้าในโรงแรม

นำท่านเดินทางสู่**เมืองโรวานีเยมิ (Rovaniemi)** ระยะทาง 290 กม. ใช้เวลาเดินทางประมาณ 4 ชม. เมืองที่ตั้งอยู่ทางตอนเหนือของประเทศฟินแลนด์ และเป็นเมืองหลวงของแผ่นดินแลปแลนด์ สัมผัสทัศนียภาพที่สวยงามสองข้างทางในเขตพื้นที่แลปแลนด์ พื้นที่ที่หน้าหนาวปกคลุมไปด้วยหิมะและทุ่งน้ำแข็ง แต่หากหน้าร้อนท่านจะเห็นพืชพันธุ์และทุ่งหญ้าที่ผุดเปลี่ยนสร้างความงดงามและทัศนียภาพที่แปลกตา หากโชคดีท่านได้อาจพบเห็นฝูงกวางเรนเดียร์แห่งอาณาจักรแลปแลนด์แห่งนี้

กลางวัน รับประทานอาหารกลางวัน ณ ภัตตาคารจีน

บ่าย นำท่านเดินทางสู่ **หมู่บ้านซานตาคลอส (Santa Claus Village)** หนึ่งในความฝันของทั้งเด็กทุกคนชาติ ใครงาก็อยากเจอและอยากได้ของขวัญจากซานตาคลอสกัน ดินแดนในฝันของนักท่องเที่ยวทั่วโลก นำท่านถ่ายรูปกับ **เส้นอาร์กติกเซอร์เคิล (Arctic Circle)** พร้อมรับประกาศนียบัตรเดินทางข้ามเส้นอาร์กติก เซอร์เคิล เส้นแบ่งเขตแดนตามเส้นรุ้งและเส้นแวงเพื่อกำหนดขอบเขตของบริเวณซีกโลกเหนือ โดยเส้นอาร์กติกเซอร์เคิลจะอยู่ที่ 66 องศา 33 ลิปดา 44 ฟลิปดาเหนือ เป็นตัวบ่งบอกจุดเหนือสุดที่ในเวลา 1 ปี คนที่อยู่แถบนี้ มีโอกาสไม่พบกับพระอาทิตย์ขึ้นเลยอย่างน้อย 24 ชั่วโมง หรือพระอาทิตย์ไม่ตกเลยเป็นเวลาอย่างน้อย 24 ชั่วโมง จากนั้นนำท่านชม **ซานตาคลอสออฟฟิศ (Santa Claus Office)** หรือ **ที่ทำการของซานตาคลอส** ภายในตกแต่งด้วยสีสันสดใสมากมาย พร้อมทั้งให้ท่านได้พบกับลุงซานตาคลอส ในชุดคริสต์มาสสีแดงที่คอยต้อนรับนักท่องเที่ยวทุกท่านด้วยสีหน้าที่ยิ้มแย้ม นำท่านแวะชม **ที่ทำการไปรษณีย์ซานตาคลอส (Santa Claus Main post office)** ท่านสามารถเลือกซื้อไปรษณียบัตรหลากหลายสีสันเพื่อเขียนอวยพรครอบครัวและมิตรสหาย พร้อมทั้งฝากซานตาคลอสส่งกลับมายังประเทศไทยได้ อีสระให้ท่านเดินเล่นถ่ายรูปในบริเวณหมู่บ้านซานตาคลอสที่ประดับประดาด้วยริมน คริสต์มาสอันสวยงามตามอัธยาศัย หรือจะเลือกซื้อของฝาก ของที่ระลึก ที่มีจำหน่ายให้นักท่องเที่ยวได้เลือกสรร



ได้เวลานำท่านชมความน่ารักของกวางเรนเดียร์ใน **ฟาร์มกวางเรนเดียร์ (Reindeer Farm)** สัตว์ขึ้นชื่อของฟินแลนด์และดินแดนแลปแลนด์ และเป็นสัตว์เลี้ยงที่ชาวแลปแลนด์นิยมเลี้ยงไว้ใช้งานในหน้าหนาว อีสระให้ท่านได้เก็บภาพและชมความน่ารักของกวางเรนเดียร์

15.30 น. นำท่านเดินทางสู่สนามบิน โรวาเนียมิ เพื่อขึ้นเครื่องสู่สนามบินเฮลซิงกิ

18.10 น. ออกเดินทางจากสนามบินโรวานเนีย (RVN) โดยเที่ยวบิน AY2430 (ใช้เวลาบินประมาณ 1.15 ชม.)
 19.55 น. เดินทางถึงสนามบินเฮลซิงกิ

ค่ำ รับประทานอาหารค่ำ ณ ภัตตาคารไทย

นำท่านเข้าสู่โรงแรมที่พัก Scandic Helsinki Aviacongress ** หรือเทียบเท่า**

วันที่สิบเอ็ด เฮลซิงกิ – ลงเรือ ซิลจาไลน์ส (ห้องพักหน้าต่าง)

เช้า รับประทานอาหารเช้าในโรงแรม

นำท่านชมเมือง **เฮลซิงกิ (Helsinki)** เมืองหลวงของฟินแลนด์ สร้างขึ้นเมื่อปี ค.ศ. 1550 โดยกษัตริย์กุสตาฟ วาซา แห่งสวีเดน เมื่ออดีตเฮลซิงกิไม่ใช่เมืองหลวงของฟินแลนด์ (เมืองหลวงเก่าคือตุรกุ เมื่อครั้งตกเป็นเมืองขึ้นของสวีเดน ปี ค.ศ. 1809 – ค.ศ. 1812) เฮลซิงกิมาเป็นเมืองหลวงของฟินแลนด์ตั้งแต่ปี ค.ศ. 1812 ในสมัยที่ตกอยู่ภายใต้การปกครองของรัสเซีย ทำให้เฮลซิงกิเป็นเมืองที่มีวัฒนธรรมผสมผสานระหว่างตะวันออกและตะวันตก และเต็มไปด้วยสถาปัตยกรรมที่เก่าแก่งดงามและสถาปัตยกรรมร่วมสมัย ท่าเลที่ตั้งยังอยู่ท่ามกลางหมู่เกาะมากมายในทะเลบอลติก จน **เฮลซิงกิได้รับฉายาว่าเป็น "ริดาแห่งทะเลบอลติก"** และในปี ค.ศ. 2000 เฮลซิงกียังได้รับการยกย่องให้เป็นเมืองหลวงแห่งวัฒนธรรมของยุโรปด้วยคำขวัญที่ว่า **"Helsinki The high tech city where culture meets nature"** จากนั้นนำท่านถ่ายรูปกับมหาวิหารอุสเปนสกี (Uspenski Church) เป็นมหาวิหารของศาสนาคริสต์นิกายออร์ทอดอกซ์ รัสเซียที่ใหญ่ที่สุดในยุโรปตะวันตก สร้างขึ้นระหว่างปี ค.ศ. 1862 – ค.ศ. 1868 นำท่าน**เข้าชม โบสถ์เทมเปลิโอคิโอ (Temppeliaukio Church)** หรือที่รู้จักกันในนาม **"โบสถ์หิน"** (Rock Church) หรืออีกชื่อหนึ่งคือ **"โบสถ์แห่งความรัก"** ถูกสร้างขึ้นเมื่อวันที่ 14 กุมภาพันธ์ 2511 แล้วเสร็จวันที่ 14 กุมภาพันธ์ของปีถัดไป นำท่านชม **อนุสาวรีย์ซibelius (Sibelius Monument)** อนุสาวรีย์แห่งนี้ตั้งอยู่ใน Sibelius Park ถูกสร้างขึ้นเพื่อสดุดีให้แก่นักประพันธ์เพลงคลาสสิกชื่อดังของโลกชาวฟินแลนด์นามว่า Jean Sibelius (1865-1957) ผู้แต่งเพลงฟินแลนด์เคีย เพลงปลุกใจชาวฟินน์ให้ลุกขึ้นมาเรียกร้องเอกราชจากรัสเซีย เป็นอนุสาวรีย์ที่ นำเอาแท่งเหล็กจำนวนกว่า 600 แท่งมาเชื่อมเข้าด้วยกันจนมีลักษณะเป็นออร์แกนซึ่งที่มีความสูงหลากหลายระดับ โดยแท่งที่สูงที่สุดนั้นมีความสูงมากกว่า 8 เมตรเลยทีเดียว และนอกจากกลุ่มแท่งออร์แกนแล้ว บริเวณฐานด้านล่างยังมีประติมากรรมเป็นรูปใบหน้าของ Jean Sibelius ตั้งอยู่ด้วย นำท่าน**ถ่ายรูปมหาวิหารเฮลซิงกิ (Helsinki Cathedral)** ซึ่งในอดีตเรียกว่าโบสถ์นิโคลัส เป็นมหาวิหารสีขาวบริสุทธิ์สวยงาม ตั้งเด่นตระหง่านอยู่จนเรียกว่าเป็นจุดแลนด์มาร์กของเฮลซิงกิที่ว่าได้ซึ่งจะมีนักท่องเที่ยวนิยมมาถ่ายรูปกันอย่างเป็นจำนวนมาก นำท่านเที่ยวชม **เซเนท สแควร์ (Senate Square)** เป็นจัตุรัสกลางเมืองที่ใช้จัดกิจกรรมใหญ่ๆ และเป็นศูนย์กลางทางประวัติศาสตร์ของเฮลซิงกิ โดยใจกลางจัตุรัสมิ **อนุสาวรีย์พระเจ้าอเล็กซานเดอร์ ที่ 2** ประดิษฐานอยู่อย่างโดดเด่นเป็นสง่า

กลางวัน รับประทานอาหารกลางวัน ณ ภัตตาคารจีน

15.00 น. นำท่านเดินทางสู่ท่าเรือ เพื่อเชคอินลงเรือ SILJA LINE เรือสำราญ ขนาดใหญ่ นำท่านเข้าห้องพักแบบมีหน้าต่าง Sea Views (ห้องละ 2 ท่าน) ให้ท่านได้เพลิดเพลินกับบรรยากาศสบายๆ อันสวยงามของทะเลบอลติกเหนือ เดินเล่น สำรวจสิ่งอำนวยความสะดวกต่างๆ ในเรือ ไม่ว่าจะเป็น ร้านค้า Duty Free ภัตตาคาร ห้องอาหาร



16.30 น. เรือสำราญออกจากท่าเทียบเรือ เฮลซิงกิ (ประเทศฟินแลนด์) มุ่งสู่ท่าเทียบเรือ สตอกโฮล์ม (ประเทศสวีเดน)

ค่ำ รับประทานอาหารค่ำ บนเรือ (Buffet)

อิสระให้ท่านพักผ่อน ภายในเรือสำราญ Silja Line (ห้องพักแบบ OUTSIDE CABIN- SEA VIEW)

วันที่สิบสอง สตอกโฮล์ม (สวีเดน) – City Hall – พิพิธภัณฑ์เรือรบโบราณวาซาร์ - จุดชมวิวยนเนินเขา FJALLGATAN

เช้า รับประทานอาหารเช้า บนเรือ

09.30 น. เรือเทียบท่า ณ ท่าเทียบเรือ สตอกโฮล์ม (ประเทศสวีเดน) นำท่านเข้าชมศาลากลางจังหวัด (CITY HALL) อันมีชื่อเสียงไปทั่วโลกในการจัดงาน เลี้ยงเพื่อเป็นเกียรติแก่ผู้ที่ได้รับรางวัลโนเบลท่านจะได้ ชมห้องจัดเลี้ยง (BLUE HALL) รวมทั้งห้องโถงที่ใช้ในการเดินราซึ่งประดับประดาไปด้วยโมเสคทองคำกว่า 18 ล้านชิ้น ศาลว่าการแห่งนี้ใช้เวลาก่อสร้างนานกว่า 12 ปี ออกแบบโดยสถาปนิกชื่อดังชาวสวีเดน คือ Ragnar Ostberg สร้างด้วยอิฐแดงกว่า 8 ล้านก้อนและมุงหลังคาด้วยหินโมเสค สร้างแล้วเสร็จสมบูรณ์ในปี 1911

กลางวัน รับประทานอาหารกลางวัน ณ ภัตตาคารจีน

บ่าย นำท่านเข้าชมพิพิธภัณฑ์เรือรบโบราณวาซาร์ (Vasa Museum) ซึ่งได้รับการกู้ขึ้นมาหลังจากจมอยู่ในน้ำเป็นเวลา 333 ปี ท่านจะได้ชมสิ่งของเครื่องใช้ภายในเรือ ตลอดจนเรือวาซาร์ที่แท้จริงเกือบสมบูรณ์แบบเหมือนเมื่อสมัย ค.ศ.1625 ที่พระเจ้ากุสตาฟอดอล์ฟที่ 2 คำริให้สร้างเรือรบนี้ขึ้นมาเพื่อขยายอำนาจทางการทหารทั่วยุโรป จากนั้น นำท่านผ่านชมโรงละคร ทำเนียบรัฐบาล นำท่านขึ้นจุดชมวิวยนเนินเขา FJALLGATAN เพื่อบันทึกภาพของกรุงสตอกโฮล์มจากมุมที่สวยงามที่สุด เมืองที่ได้รับสมญานามว่า “เวนิสแห่งยุโรปเหนือ” และยังได้รับการคัดเลือกให้เป็น “นครหลวงแห่งวัฒนธรรมของยุโรป” อิสระให้ท่านได้ชมวิวยุโรปของตัวเมืองที่ตั้ง

และโอบล้อมไปด้วยเกาะใหญ่ 14 เกาะ แล้วย้อนอดีตโดยชมย่านเมืองเก่าที่มีอายุมากกว่า 700 ปี “**กามลาสถาน**” (Gamla Stan) ที่มีการตั้งบ้านเรือนบนเกาะนี้ตั้งแต่สมัยคริสต์ศตวรรษที่ 13 และมีการรักษาสภาพไว้ได้อย่างดีเยี่ยม นำท่านเที่ยวชมภายใน**เมืองเก่า โอลด์ซิดี** ท่านจะได้สัมผัสกับหมู่อาคารหลากสีมากมายที่เรียงรายรอบนักท่องเที่ยวจากทั่วทุกมุมโลก มาเก็บภาพความน่าประทับใจ จากนั้นนำท่าน **ผ่านชมพระบรมมหาราชวังบนเกาะสตาเดน (Royal Palace)** ชมวังหลวงอันโอ้อลังการ สร้างด้วยสถาปัตยกรรมสมัยเรเนซองส์ ปัจจุบันเป็นที่เลี้ยงรับรองผู้ที่ได้รับรางวัลโนเบล ได้เวลานำท่านเดินทางสู่**ห้างสรรพสินค้า NK** ซึ่งเป็นห้างสรรพสินค้าที่ใหญ่ที่สุดในแถบยุโรปเหนือ อีสรະให้ท่านช้อปปิ้ง



ค่ำ **รับประทานอาหารค่ำ ณ ภัตตาคารไทย**

นำท่านเข้าสู่โรงแรมที่พัก Best Western Plus Grow Hotel / Voco Hotel Stockholm** หรือเทียบเท่า**

วันที่สิบสาม สตอกโฮล์ม - กรุงเทพฯ

เช้า **รับประทานอาหารเช้าในโรงแรม**

10.00 น. นำท่านเดินทางสู่สนามบินสตอกโฮล์ม (ARN) ประเทศสวีเดน เพื่อเช็คอินและทำ Tax Refund

13.50 น. ออกเดินทางสู่**กรุงเทพมหานคร** โดย**สายการบินไทย** เที่ยวบินที่ **TG 961** (ใช้เวลาบินประมาณ 11 ชม.)

วันที่สิบสี่ **กรุงเทพฯ**

05.50 น. เดินทางถึงสนามบินสุวรรณภูมิโดยสวัสดิภาพ

14 วัน แกรนด์สแกนดิเนเวีย พระอาทิตย์เที่ยงคืน (TG)

เดนมาร์ก - นอร์เวย์ - ฟินแลนด์ - สวีเดน

อัตราค่าบริการ	มิ.ย. - ส.ค. 2569
ผู้ใหญ่พัก 2 ท่านต่อห้อง หรือ เด็กอายุต่ำกว่า 11 ปีบริบูรณ์ พัก 2 ท่านต่อห้อง หรือ พัก 3 ท่านต่อห้อง	249,900
พักเดี่ยวเพิ่มท่านละ	48,000
เด็กอายุ 2-11 ปี พักกับผู้ใหญ่ 2 ท่าน เสริมเตียง	239,900
ชั้นธุรกิจเพิ่มเงินจากราคาทัวร์ (TG) เริ่มต้นที่ท่านละ (ราคาสามารถยืนยันได้ก็ต่อเมื่อนั่งconfirm เท่านั้น)	100,000-170,000
ไม่เอาตัวเครื่องบินหักคืนทั้งใบ (BKK-CPH//ARN-BKK)	30,000
หากมีวีซ่าชงกันคืนเงิน	4,000

****ราคาอาจมีการปรับขึ้น – ลง ตามราคาน้ำมันที่ปรับขึ้นลง แต่จะปรับตามความเป็นจริงที่สายการบินประกาศปรับ และที่มีเอกสารยืนยันเท่านั้น (คิด ณ วันที่ 22/11/2025) ****

ข้อแนะนำและแจ้งเพื่อทราบ

- สำหรับห้องพักแบบ 3 เตียง กรุณาแจ้งล่วงหน้าเพื่อตรวจสอบกับทางโรงแรม มีบริการเฉพาะบางโรงแรมเท่านั้น กรณีเดินทางเป็นผู้ใหญ่ 3 ท่าน แนะนำให้ท่าน เปิดห้องพัก เป็น 2 ห้องจะสะดวกกับท่านมากกว่า
- กรณีเดินทางเป็นตัวกรุ๊ป หากออกตัวแล้ว ไม่สามารถขอคืนเงินได้ และไม่สามารถเปลี่ยนวันเดินทางได้
- กระเป๋าเดินทางเพื่อโหลดท่านละ 1 ใบ **น้ำหนักไม่เกิน 23 กก.**, กระเป๋าถือขึ้นเครื่อง **น้ำหนักไม่เกิน 7 กก.**

โปรแกรมท่องเที่ยว (ตามที่ระบุไว้ในรายการ) อัตรานี้รวมถึง

- ตัวเครื่องบินไป-กลับชั้นนักท่องเที่ยวโดย TG/ AY/DY (กระเป๋าเดินทาง 1 ใบ น้ำหนัก ไม่เกิน 20 กก./ท่าน)
- ค่าภาษีสนามบิน, ค่าภาษีน้ำมัน, ค่าประกันภัยทางอากาศ
- ค่าประกันภัยการเดินทางอุบัติเหตุวงเงิน 1,500,000 บาท และ ค่ารักษาพยาบาลในต่างประเทศวงเงิน 2,000,000 บาท ค่ารักษาพยาบาลหลังกลับจากต่างประเทศภายใน 21 วัน วงเงิน 40,000 บาท (ประกันภัยไม่ครอบคลุมผู้ที่อายุเกิน 80 ปี) **ประกันครอบคลุมการติดโควิดและการรักษาในต่างประเทศ (ต้องมีใบเสร็จโรงพยาบาลเท่านั้น)**
- ค่าภาษีในทุกประเทศ (ประเทศตามระบุในโปรแกรมทัวร์)
- ค่าที่พักตลอดการเดินทาง (พักห้องคู่)
- ค่าอาหารทุกมื้อตามระบุ, ค่าพาหนะ หรือรถรับ-ส่ง ระหว่างนำเที่ยว, ค่าเข้าชมสถานที่
- เจ้าหน้าที่ (ไกด์ไทย) คอยอำนวยความสะดวกตลอดการเดินทาง และทิปต่างๆ
- ค่าภาษี 7% และ 3% หัก ณ ที่จ่าย (คิดจากค่าบริการทัวร์)
- น้ำดื่มบนรถวันละ 1 ขวดต่อท่าน

- เนื่องจากการท่องเที่ยวนี้เป็นการชำระแบบเหมาจ่ายกับบริษัทตัวแทนในต่างประเทศ ท่านไม่สามารถที่จะเรียกร่องเงินคืน ในกรณีที่ท่านปฏิเสธหรือสละสิทธิ์ ในการใช้บริการที่ทางทัวร์จัดให้ ยกเว้นท่านได้ทำการตกลง หรือ แจ้งให้ทราบก่อนเดินทาง
- บริษัทฯ จะไม่รับผิดชอบค่าใช้จ่ายที่เกิดขึ้น หากท่านถูกปฏิเสธการตรวจคนเข้าเมือง และจะไม่คืนเงินค่าทัวร์ที่ท่านชำระมาแล้ว หากท่านถูกปฏิเสธการเข้าเมือง เนื่องจากการกระทำที่ส่อไปในทางผิดกฎหมาย หรือหลบหนีเข้าเมือง
- ในกรณีที่ท่านจะใช้หนังสือเดินทางราชการ (เล่มสีน้ำเงิน) เดินทางกับคณะ บริษัทฯ สงวนสิทธิ์ที่จะไม่รับผิดชอบ หากท่านถูกปฏิเสธการเข้าหรือออกนอกประเทศใดประเทศหนึ่ง เพราะ โดยปกตินักท่องเที่ยวใช้หนังสือเดินทางบุคคลธรรมดา เล่มสีเขียว
- เมื่อท่านจองทัวร์และชำระมัดจำแล้ว หมายถึงท่านยอมรับในข้อความและเงื่อนไขที่บริษัทฯ แจ้งแล้วข้างต้น

✦ **ตัวเครื่องบิน**

- **การจัดที่นั่งบนเครื่องบินของสายการบิน ขณะนี้สายการบินมีการเรียกเก็บค่าธรรมเนียมการจัดที่นั่ง (Assign seat) ทุกที่นั่ง สนรราคา 2,000 – 4,000 บาทต่อเที่ยวบิน หากท่านไม่ต้องการเสียค่าใช้จ่ายตรงนี้ ต้องทำการขอที่นั่ง ณ เคาน์เตอร์เชลอินที่สนามบินเท่านั้น แต่หากท่านต้องการจัดที่นั่งและชำระค่าใช้จ่ายตรงนี้ สามารถแจ้งกับทางบริษัทฯ หลังทำการออกตัวเครื่องบินแบบหมู่คณะไปแล้วเท่านั้น**
- ในการเดินทางเป็นหมู่คณะผู้โดยสารจะต้องเดินทางไป-กลับ หากท่านต้องการเลื่อนวันเดินทางกลับ ท่านจะต้องชำระค่าใช้จ่ายส่วนต่างที่สายการบินเรียกเก็บโดยสายการบิน เป็นผู้กำหนด ซึ่งทางบริษัทฯ ไม่สามารถเข้าไปแทรกแซงได้ และในกรณีที่ยกเลิกการเดินทาง ถ้าทางบริษัทได้ออกตัวเครื่องบินไปแล้ว ผู้เดินทางต้องรอ Refund ตามระบบของสายการบินเท่านั้น (ในกรณีที่ตัวเครื่องบินสามารถทำการ Refund ได้เท่านั้น)
- ท่านที่จะออกตัวเครื่องบินภายในประเทศ เช่น เชียงใหม่ ภูเก็ต หาดใหญ่ ฯลฯ โปรดแจ้งฝ่ายขายก่อนเพื่อขอคำยืนยันว่าทัวร์นั้นๆ ยืนยันการเดินทางแน่นอน หากท่านออกตัวภายในประเทศโดยไม่ได้รับการยืนยันจากพนักงาน แล้วทัวร์นั้นยกเลิก บริษัทฯ ไม่สามารถรับผิดชอบค่าใช้จ่ายใดๆ ที่เกี่ยวข้องกับตัวเครื่องบินภายในประเทศได้
- เมื่อท่านจองทัวร์และชำระมัดจำแล้ว หมายถึงท่านยอมรับในข้อความและเงื่อนไขที่บริษัทฯ แจ้งแล้วข้างต้น

โรงแรมและห้อง

- ห้องพักในโรงแรมเป็นแบบห้องพักร่วม (TWN/DBL) ในกรณีที่ท่านมีความประสงค์จะพักแบบ 3 ท่าน / 3 เตียง (TRIPLE ROOM) ขึ้นอยู่กับข้อกำหนดของห้องพักและรูปแบบของห้องพักของแต่ละ โรงแรม ซึ่งมักมีความแตกต่างกัน ซึ่งอาจจะทำให้ท่านไม่ได้ห้องพักติดกันตามที่ต้องการ หรือ อาจไม่สามารถจัดห้องที่พักร่วม 3 เตียงได้
- โรงแรมหลายแห่งในยุโรป จะไม่มีเครื่องปรับอากาศเนื่องจากอยู่ในแถบที่มีอุณหภูมิต่ำ เครื่องปรับอากาศที่มีจะให้บริการในช่วงฤดูร้อนเท่านั้น
- ในกรณีที่มีการจัดประชุมนานาชาติ (TRADE FAIR) เป็นผลให้ค่าโรงแรมสูงขึ้น 3-4 เท่าตัว บริษัทฯ ขอสงวนสิทธิ์ในการปรับเปลี่ยนหรือย้ายเมืองเพื่อให้เกิดความเหมาะสม

กระเป๋าเล็กถือติดตัวขึ้นเครื่องบิน

- กรุณาดำเนินการตามข้อกำหนดของสายการบินทุกชนิด ใส่ในกระเป๋าใบเล็กที่จะถือขึ้นเครื่องบิน เช่น มีดพับ กรรไกรตัดเล็บทุกขนาด ตะไบเล็บ เป็นต้น **กรุณาใส่ในกระเป๋าเดินทางใบใหญ่**ห้ามนำติดตัวขึ้นบนเครื่องบินโดยเด็ดขาด
- วัตถุที่เป็นลักษณะของเหลว อาทิ ครีม โลชั่น น้ำหอม ยาสีฟัน เจล สเปรย์ และเหล้า เป็นต้น จะถูกทำการตรวจสอบอย่างละเอียดอีกครั้ง โดยจะอนุญาตให้ถือขึ้นเครื่องได้ไม่เกิน 10 ชิ้น ในบรรจุภัณฑ์ละไม่เกิน 100 ml. แล้วใส่รวมเป็นที่เดียวกันในถุงใสพร้อมที่จะสำแดงต่อเจ้าหน้าที่รักษาความปลอดภัยตามมาตรการองค์การการบินพลเรือนระหว่างประเทศ (ICAO)
- หากท่านซื้อสินค้าปลอดภาษีจากสนามบิน จะต้องปิดผนึกถุงโดยระบุ วันเดินทาง เที่ยวบิน จึงสามารถนำขึ้นเครื่องได้ และห้ามมีร่องรอยการเปิดปากถุงโดยเด็ดขาด

สัมภาระและค่าพนักงานยกสัมภาระ

- สำหรับน้ำหนักของสัมภาระที่ทางสายการบินอนุญาตให้โหลดได้ท้องเครื่องบิน คือ 20-30 กิโลกรัม (สำหรับผู้โดยสารชั้นประหยัด/ Economy Class Passenger ซึ่งขึ้นกับแต่ละสายการบิน) การเรียกเก็บค่าระวางน้ำหนักเพิ่มเป็นสิทธิ์ของสายการบินที่ท่านไม่อาจปฏิเสธได้ หาก น้ำหนักกระเป๋าเดินทางเกินกว่าที่สายการบินกำหนด
- สำหรับกระเป๋าสัมภาระที่ทางสายการบินอนุญาตให้นำขึ้นเครื่องได้ ต้องมีน้ำหนักไม่เกิน 7 กิโลกรัมและมีสัดส่วนไม่เกิน 7.5 x 13.5 x 21.5 สำหรับหน่วยวัด “นิ้ว” (Inch) หรือ 19 x 35 x 55 สำหรับหน่วยวัด “เซนติเมตร” (Centimeter)
- ในบางรายการทัวร์ ที่ต้องบินด้วยสายการบินภายในประเทศ น้ำหนักของกระเป๋าอาจจะถูกกำหนดให้ **เครื่อง** เพราะหากเกิดการสูญหาย สายการบินจะรับผิดชอบชดเชยตามกฎโออาต้าเท่านั้น ซึ่งจะชดเชยให้ประมาณ กิโลกรัมละ 20 USD คุณด้วยน้ำหนักกระเป๋าจริง ทั้งนี้จะชดเชยไม่เกิน USD 400 กรณีเดินทางชั้นธรรมดา (Economy) หรือ USD 600 กรณีเดินทางชั้นธุรกิจ (Business) ดังนั้นจึงไม่แนะนำให้โหลดของมีค่าทุกประเภทลงกระเป๋าใบใหญ่
- กรณีกระเป๋าใบใหญ่เกิดการสูญหายระหว่างการท่องเที่ยว (ระหว่างทัวร์ ไม่ใช่ระหว่างบิน) โดยปกติประกันภัยการเดินทางที่บริษัททัวร์ได้จัดทำให้ลูกค้าจะไม่ครอบคลุมค่าชดเชยในกรณีกระเป๋าใบใหญ่สูญหาย
- กรณีกระเป๋าใบเล็ก (Hand Carry) เกิดการสูญหาย บริษัทฯ ไม่สามารถรับผิดชอบชดเชยค่าเสียหายให้ท่านได้ ดังนั้นท่านต้องระวังทรัพย์สินส่วนตัวของท่าน

เอกสารประกอบการขอวีซ่าเชงเก้น

(ใช้เวลาในการขอวีซ่าประมาณ 15 วันทำการ)

สถานทูต ไม่อนุญาต ให้ดิ่งเล่มพาสปอร์ต หากได้ยื่นเข้าไปแล้ว ดังนั้นถ้าท่านรู้ว่าต้องใช้เล่มกรุณาแจ้งบริษัททัวร์ฯ เพื่อขอขึ้นวีซ่าล่วงหน้าก่อนกรุป และ ให้แนบตั๋วเครื่องบิน ในช่วงที่ท่านจะเดินทางมาด้วย

(การเตรียมเอกสาร กรุณาอ่านให้เข้าใจ และเตรียมให้ครบ และกรุณาอย่าดื้อและยึดติดกับการยื่นในสมัยก่อน)

- หนังสือเดินทาง อายุใช้งานได้ เกิน 6 เดือนขึ้นไป และมีหน้าว่างอย่างน้อย 2 แผ่น
- รูปถ่ายสีหน้าตรง ขนาด 3.5 x 4.5 ซม. จำนวน 2 รูป พื้นฉากหลังรูปต้องเป็นพื้นสีขาว (อย่าถ่ายเอง เพราะพื้นเป็นสีเทาใช้ไม่ได้) ห้ามสวมแว่นสายตา (รูปถ่ายต้องถ่ายไว้ไม่เกิน 6 เดือน...สถานทูตมีการเทียบรูปกับหน้าวีซ่าที่เคยได้)
- สำเนาบัตรประชาชน
- สำเนาทะเบียนบ้าน (กรุณาถ่ายหน้าแรกที่มีรายละเอียดบ้านเลขที่มาด้วย)
- สำเนาทะเบียนสมรส (กรณีผู้หญิง.....หากมีการเปลี่ยนคำนำหน้าเป็น ...นาง... ต้องแนบมา)
- สำเนาทะเบียนหย่า (กรณีผู้หญิง.....ถ้าหย่าและหากมีการใช้คำนำหน้าเป็นนาง...ต้องแนบมา)
- สูติบัตร (กรณีเด็กต่ำกว่า 20 ปีบริบูรณ์ต้องแนบสูติบัตรมา)
- กรณีเด็กอายุต่ำกว่า 20 ปีบริบูรณ์: (หากเด็กไม่ได้เดินทางพร้อม พ่อและแม่) ต้องยื่นเอกสารเพิ่มเติมดังนี้
 - เด็ก เดินทางกับบุคคลอื่น บิดาและมารดาต้องทำหนังสือแสดงความยินยอม ซึ่งออกให้โดยที่ว่าการเขตหรืออำเภอเท่านั้น และให้ระบุว่า ยินยอมให้เด็กเดินทางกับใคร (ระบุชื่อ) มีความสัมพันธ์อย่างไรกับครอบครัว
 - เด็ก เดินทางกับบิดา มารดาต้องทำหนังสือแสดงความยินยอมซึ่งออกให้โดยที่ว่าการเขตหรืออำเภอเท่านั้นและให้ระบุว่า มารดายินยอมให้เด็กเดินทางกับบิดา (ระบุชื่อบิดา)
 - เด็ก เดินทางกับมารดา บิดาต้องทำหนังสือแสดงความยินยอมซึ่งออกให้โดยที่ว่าการเขตหรืออำเภอเท่านั้นและให้ระบุว่า บิดายินยอมให้เด็กเดินทางกับมารดา (ระบุชื่อมารดา)
- หลักฐานการทำงาน (จดหมายรับรองการทำงาน) ทำเป็นภาษาอังกฤษ

จดหมายรับรองการทำงานให้ระบุ TO WHOM IT MAY CONCERN (ไม่ต้องระบุสถานทูตและประเทศ) กรณีผู้เดินทางเป็น

- เจ้าของกิจการ : ใช้หนังสือจดทะเบียนบริษัทฯ ที่มีรายชื่อผู้ประกอบการ (อายุไม่เกิน 3 เดือน)
- กรณีผู้เดินทางเป็นเจ้าของร้านค้า : ใช้ทะเบียนพาณิชย์ที่มีชื่อผู้เป็นเจ้าของร้านค้า
- กรณีพนักงานบริษัท : ใช้จดหมายรับรองการทำงานจากนายจ้าง ระบุตำแหน่ง ระยะเวลาการว่าจ้าง / เงินเดือน
- กรณีที่เป็นข้าราชการ : ใช้หนังสือรับรองจากหน่วยงาน
- กรณีเกษียณอายุราชการ: ถ่ายสำเนาบัตรข้าราชการบำนาญ
- กรณีเป็นนักเรียนนักศึกษา ต้องมีหนังสือรับรองจากสถาบันศึกษา นั้นว่ากำลังศึกษาอยู่ ระบุชั้นปีที่ศึกษา

10. หลักฐานการเงิน : (กรุณาเตรียมให้ถูกต้อง ใช้ทั้ง Bank Statement)

- หนังสือรับรองทางการเงิน (Bank Statement) ของบัญชีออมทรัพย์ (Saving account) ย้อนหลัง 6 เดือน ออกโดยธนาคาร ระบุชื่อเจ้าของบัญชีให้ครบถ้วน มีอายุไม่เกิน 15 วัน นับจากวันที่จะยื่นวีซ่า พร้อมให้ธนาคารประทับตรารับรองทุกหน้า

หมายเหตุ หากต้องการรับรองการเงินให้คนภายในครอบครัว ต้องเตรียมเอกสารดังนี้

- หนังสือรับรองทางการเงิน (Bank Guarantee) ต้องระบุชื่อเจ้าของบัญชี รับรองค่าใช้จ่ายให้ใคร (ต้องระบุชื่อผู้ถูกรับรองในจดหมายด้วย)
- กรุณาแนบสูติบัตร, ทะเบียนบ้าน, ทะเบียนสมรส หรือหลักฐาน เพื่อแสดงสถานะ และความสัมพันธ์ว่าเป็นคนในครอบครัวเดียวกัน

(สถานทูตไม่รับพิจารณาบัญชีกระแสรายวันในทุกกรณี ไม่ต้องแนบมา)