



HUNSA HOLIDAY

บริษัท หรรษา ฮอลิเดย์ จำกัด

39/66 ซอยเคหะร่มเกล้า 82 ราษฎร์พัฒนา สะพานสูง กรุงเทพมหานคร 10240

✉ hunsaholiday@hotmail.com ☎ 081-828-8519 📠 0818288519



ใบอนุญาต 11/07793

PV-MG4D3N-VN

MEGA GRAND

ฮานอย - ซาปา - ฟานชิปัน

4วัน
3คืน



ราคาเริ่มต้นเพียง

13,999

บาท / ท่าน

วันเดินทาง

มี.ย.-ก.ย. 67

FREE หมวกเวียดนาม ท่านละ 1 ใบ

สายการบินเวียดนาม แอร์ไลน์ (VN)

พักระดับ 3 ดาว พักซาปา 2 คืน ฮานอย 1 คืน

เมนูพิเศษ บุฟเฟ่ต์นานาชาติ และชาบูแซลมอล+ไวน์ ท่านละ 1 แก้ว

- นั่งรถราง+ขึ้นกระเช้าสู่ยอดเขาฟานชิปัน
- หมู่บ้านภาคภาค
- ถ่ายรูปโซนเมืองใหม่ MEGA GRAND WORLD
- โบนัสหิน
- วัดเจินก๊วก ทะเลสาบตะวันตก
- ช็อปปิ้งตลาดไนท์ซาปา

*เงื่อนไขเป็นไปตามที่บริษัทกำหนดเท่านั้น

PV-MG4D3N-VN

4วัน 3คืน

MEGA GRAND

ฮานอย - ซาปา - ฟานซิปัน

FREE หมวกเวียดนาม ท่านละ 1 ใบ

ราคาเริ่มต้นเพียง

13,999

บาท /ท่าน

บุฟเฟ่ต์ อาหารนานาชาติ

Hot pot ชาบูแซลมอน

สายการบินเวียดนาม แอร์ไลน์ (VN)

พักระดับ 3 ดาว พักซาปา 2 คืน ฮานอย 1 คืน

เมนูพิเศษ บุฟเฟ่ต์นานาชาติ และชาบูแซลมอน+ไวน์ ท่านละ 1 แก้ว

วันเดินทาง มิ.ย.-ก.ย. 67

- บั๊งอรฺราง+ชั้นกระเช้าสู่ยอดเขาฟานซิปัน
- หมู่บ้านก๊าดก๊าด
- ถ้ำยุรปไซนเมืองใหม่
- โบสถ์หิวน
- วัดเจินก๊วก ทะเลสาบตะวันตก
- ซ็อบบั้งตลาดไนท์ซาปา

*เงื่อนไขเป็นไปตามที่บริษัทกำหนดเท่านั้น

ตารางเส้นทางการบิน			
เส้นทางการบิน	เวลาออกเดินทาง-เวลาถึงปลายทาง	เที่ยวบิน	ระยะเวลาในการเดินทางโดยประมาณ
สุวรรณภูมิ BKK-HAN ฮานอย	11.55-13.55	VN 610	2.00 ชั่วโมง
ฮานอย HAN-BKK สุวรรณภูมิ	16.10-18.05	VN 619	2.00 ชั่วโมง

ตารางการเดินทาง					
วันที่	สถานที่ท่องเที่ยว	รายละเอียด อาหาร			โรงแรมที่พัก
		เช้า	กลางวัน	เย็น	
วันที่หนึ่ง	กรุงเทพฯ สนามบินสุวรรณภูมิ - ออกเดินทางสู่เมืองฮานอย ประเทศเวียดนาม - ซาปา - ตลาดไนต์ซาปา	-	-	✓	LACASA HOTEL 3 ดาว หรือเทียบเท่า (ซาปา)
วันที่สอง	นั่งรถราง+ขึ้นกระเช้าสู่ยอดเขาฟานซิปัน - Moana Sapa Café - หมู่บ้านก๊าดก๊าด - โบสถ์หิน	✓	BUFFEE (VAN SAM FANXIPAN)	SALMON HOTPOT + WINE	LACASA HOTEL 3 ดาว หรือเทียบเท่า (ซาปา)
วันที่สาม	ถ่ายรูปชายแดนจีน เวียดนาม - ฮานอย - ร้านเยื่อไผ่ - วัดเงินก๊วก	✓	✓	✓	MOONVIEW 3 ดาว หรือเทียบเท่า (ฮานอย)
วันที่สี่	ถ่ายรูปด้านนอกสุสานลุงโฮ - MEGA GRAND WORLD - ทะเลสาบคินดาบ - ถนน 36 สาย - สะพานแสงอาทิตย์ ร้าน OTOP - ออกเดินทางจาก เมืองฮานอย กลับสู่ประเทศไทย	✓	✓	-	✈

กำหนดการเดินทาง	ราคาผู้ใหญ่และราคาเตียงเสริม (พักห้องละ 2-3 ท่าน)	ราคาเด็ก(ไม่เกิน 6 ขวบ) ไม่เสริมเตียง (พักกับผู้ใหญ่ 2 ท่าน)	พักเดี่ยวจ่ายเพิ่ม
01-04 มิ.ย. 67	14,999 บาท	14,500 บาท	2,900 บาท
15-18 มิ.ย. 67	13,999 บาท	13,500 บาท	2,900 บาท
20-23 ก.ค. 67 (หยุดชดเชยวันอาสาฬหบูชา)	16,555 บาท	15,999 บาท	2,900 บาท
25-28 ก.ค. 67	14,999 บาท	14,500 บาท	2,900 บาท
26-29 ก.ค. 67 (หยุดชดเชยวันเฉลิมพระชนมพรรษา พระบาทสมเด็จพระเจ้าอยู่หัว)	17,999 บาท	16,999 บาท	2,900 บาท
03-06 ส.ค. 67	13,999 บาท	13,500 บาท	2,900 บาท
09-12 ส.ค. 67 (หยุดวันแม่แห่งชาติ)	17,999 บาท	16,999 บาท	2,900 บาท
23-26 ส.ค. 67	13,999 บาท	13,500 บาท	2,900 บาท
31 ส.ค. - 03 ก.ย. 67	14,999 บาท	14,500 บาท	3,900 บาท
06-09 ก.ย. 67			
12-15 ก.ย. 67	13,999 บาท	13,500 บาท	2,900 บาท
14-17 ก.ย. 67			

19-22 ก.ย. 67			
26-29 ก.ย. 67			
28 ก.ย. - 1 ต.ค. 67			

**** ราคาเด็กอายุไม่เกิน 2 ขวบ โปรดสอบถาม ****

รายละเอียดโปรแกรม

วันที่หนึ่ง	กรุงเทพฯ สนามบินสุวรรณภูมิ - ออกเดินทางสู่เมืองฮานอย ประเทศเวียดนาม - ซาปา - ตลาดไนท์มาเก็ต (-/-D)
-------------	--

08.30 น. คณะพร้อมกันที่ ท่าอากาศยานสุวรรณภูมิ ชั้น 4 ประตู 6 แถว L11-17 (ทางด้านใน) เคาน์เตอร์สายการบิน เวียดนาม แอร์ไลน์ (VN) โดยมีเจ้าหน้าที่ของบริษัทฯ คอยอำนวยความสะดวกแก่ท่าน

11.55 น. ออกเดินทางสู่ กรุงฮานอย เที่ยวบินที่ VN610 (มีอาหาร และเครื่องดื่มบริการ)

เนื่องจากเป็นตั๋วกรุ๊ประบบจะทำการ Random ไม่สามารถเลือกที่นั่งได้ ที่นั่งอาจจะไม่ติดกัน ต้อง Requestขอที่หน้าเคาเตอร์เท่านั้น



13.55 น. ถึง สนามบินนอยไบ กรุงฮานอย หลังผ่านพิธีการตรวจคนเข้าเมือง นำท่านออกเดินทางสู่ เมืองซาปา ซึ่งเป็นอำเภอหนึ่งตั้งอยู่ในจังหวัดลาวไก เมืองซาปา ตั้งอยู่สูงกว่าระดับน้ำทะเลประมาณ 1500 เมตร โดยรถบัสปรับอากาศ ใช้เวลาในการเดินทางประมาณ 5 ชั่วโมง

ค่ำ **🍷 รับประทานอาหารค่ำ ณ ภัตตาคาร**

หลังอาหาร นำทุกท่านเดินชม ตลาดไนท์มาเก็ต สัมผัสบรรยากาศยามค่ำคื่นของเมืองซาปา และเลือกซื้อสินค้าพื้นเมืองต่างๆ

🏠 นำท่านเข้าสู่ที่พัก **LACASA HOTEL** ระดับ 3 ดาว หรือเทียบเท่า

วันที่สอง	นั่งรถราง+ขึ้นกระเช้าสู่ยอดเขาฟานซีปัน - Moana Sapa Café - หมู่บ้านก๊าดก๊าด - โบสถ์หิน (B/L/D)
-----------	--

เช้า **🍷 รับประทานอาหารเช้า ณ ห้องอาหารของโรงแรม**

ได้เวลาอันสมควรนำทุกท่าน **นั่งรถรางใหม่** จากสถานีตัวเมืองซาปา ขึ้นสู่สถานีกระเช้าไฟฟ้า เพื่อขึ้นยอดเขาฟานซีปัน ให้ท่านได้สัมผัสกับความสวยงามของธรรมชาติระหว่างสองข้างทาง



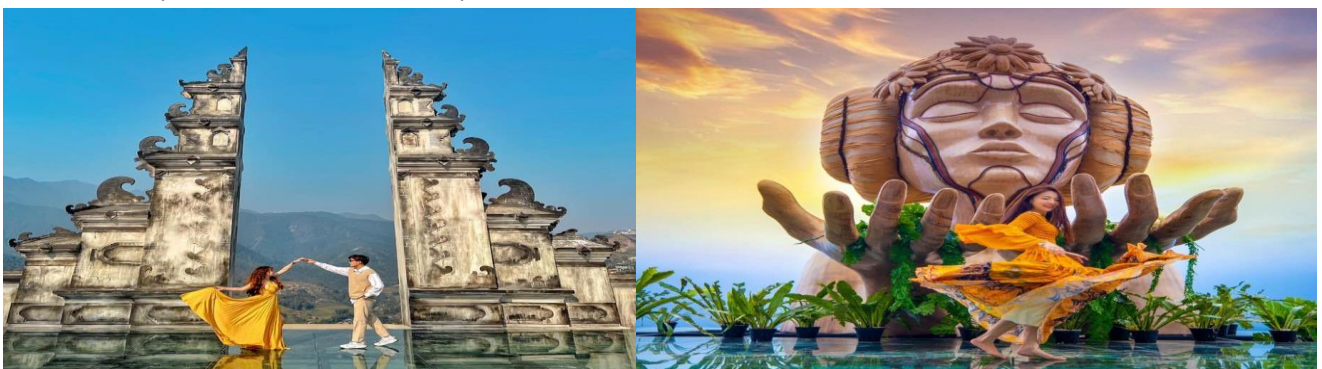
นำท่าน นั่งกระเช้าไฟฟ้า สู่ ยอดเขาฟานซิปัน เป็นยอดเขาที่สูงที่สุดในเวียดนามและในอินโดจีน ด้วยความสูงจากระดับน้ำทะเล 3,143 เมตร จึงได้รับการกล่าวขานว่า “หลังคาแห่งอินโดจีน” ซึ่ง กระเช้าไฟฟ้าสามารถนั่งได้ถึง 30 คน ใช้เวลาเดินทางประมาณ 20 นาที **(รวมค่ากระเช้าใหญ่+ค่ารถราง)** **หมายเหตุ :** หากวันที่เดินทางไปฟานซิปัน แล้วกระเช้ามีการปิดปรับปรุงเนื่องจากสภาพอากาศหรือเหตุการณ์ใดๆ ที่ไม่สามารถขึ้นกระเช้าได้ ทางบริษัทจะทำการปรับเปลี่ยนโปรแกรมตามความเหมาะสม และคืนเงินค่าส่วนต่างคืน



เที่ยง

📍 รับประทานอาหารกลางวัน ณ ภัตตาคาร (บุฟเฟต์)

นำท่านเดินทางสู่ **โมอาน่า MOANA SAPA CAFE** จุดเช็คอินแลนด์มาร์คแห่งใหม่ของเมืองซาปา พร้อมชมความงามของหุบเขา Muong Hoa ได้อย่างเต็มที่ ด้วยแนวคิดและการออกแบบที่แยบยลจึงทำให้มีจุดเช็คอินที่สวยงามถึง 7 จุด เปรียบเสมือนเกาะบาฮาลีขนาดเล็กใจกลางซาปา



4 ภาพใช้เพื่อการโฆษณาเท่านั้น

ได้เวลาอันสมควรนำท่านเดินชม **หมู่บ้านก๊าด ๆ** หมู่บ้านชาวเขาเผ่าม้งดำ ชมวิถีชีวิตความเป็นอยู่ของชาวเขาในหมู่บ้านนี้ ชมแปลงนาข้าวแบบขั้นบันได ที่สวยงามกว้างสุดตา โดยเราจะเดินเท้าในการเยี่ยมชมหมู่บ้าน

นำท่านผ่านชมโบสถ์ผ่านชม **โบสถ์หิน The Ancient Stone** เป็นโบสถ์ฝรั่งเศสที่สร้างมาตั้งแต่ปี ค.ศ. 1895 มีความโดดเด่นสวยงาม ด้วยวัสดุอิฐสีน้ำตาลแดง ที่นี้จะนิยมถ่ายภาพตอนกลางคืนที่มีการเปิดไฟสีส่อง สว่าง จะได้บรรยากาศสวยงาม



ค่ำ **📍 รับประทานอาหารค่ำ ณ ภัตตาคาร (ซาบูแซลมอน+ไวน์ ท่านละ 1 แก้ว)**

➡ นำท่านเข้าสู่ที่พัก **LACASA HOTEL** ระดับ 3 ดาว หรือเทียบเท่า

วันที่สาม ถ่ายรูปชายแดนจีน เวียดนาม – ฮานอย – ร้านเยื่อไม้ – วัดเงินก๊วก (B/L/D)

เช้า **📍 รับประทานอาหารเช้า ณ ห้องอาหารของโรงแรม**

เดินทางสู่ **ชายแดนจีน-เวียดนาม** แวะสักการะเจ้าแม่กวนอิม ณ **วัดเจ้าแม่กวนอิม**

เที่ยง **📍 รับประทานอาหารกลางวัน ณ ภัตตาคาร**

ได้เวลาอันสมควรเดินทาง ออกเดินทางต่อสู่ **ตัวเมืองฮานอย** จากนั้นนำท่านแวะ **ร้านเยื่อไม้ไผ่** ชมผลิตภัณฑ์ที่ทำจากเยื่อไม้ เช่น แผ่นรัดบรรเทาอาการปวดเมื่อย

จากนั้นชม **วัดเงินก๊วก** เป็นเจดีย์สีแดงที่สร้างขึ้นด้วยสถาปัตยกรรมจีนโบราณอันงดงาม ตั้งอยู่บนเกาะกลางทะเลสาบภายในวัดเงินก๊วก องค์เจดีย์ตั้งตระหง่านด้วยความสูง 15 เมตรจมนมองเห็นได้อย่างเด่นชัดจากในระยะไกล และเมื่อชมทัศนียภาพจากริมทะเลสาบก็จะมีสวยงามเป็นอย่างมาก สิ่งปลูกสร้างส่วนใหญ่ภายในบริเวณวัดนี้มีอายุราวหนึ่งพันห้าร้อยปี นับเป็นพุทธสถานอันเก่าแก่ที่น่าเลื่อมใสเป็นอย่างมากอีกแห่งหนึ่งที่ควรค่าแก่การเข้ามาสักการะ รวมทั้งเดินชมสถาปัตยกรรมต่างๆ ท่ามกลางบรรยากาศธรรมชาติอันร่มรื่นของต้นไม้และทะเลสาบอันกว้างใหญ่



คำ

📌 **รับประทานอาหารค่ำ ณ ภัตตาคาร**

📍 นำท่านเข้าสู่ที่พัก **Moonview Hanoi** ระดับ 3 ดาว

วันที่สี่

ถ่ายรูปด้านนอกสุสานลุงโฮ – MEGA GRAND WORLD – ทะเลสาบคินดาบ – ถนน 36 สาย – สะพานแสงอาทิตย์ – ร้าน OTOP – ออกเดินทางจาก เมืองฮานอยกลับสู่ประเทศไทย (B/L/-)

เช้า

📌 **รับประทานอาหารเช้า ณ ห้องอาหารของโรงแรม**

นำท่านเดินทางสู่ **จัตุรัสบาติงห์** ลานกว้างที่ประธานาธิบดีโฮจิมินห์ได้อ่านคำประกาศอิสรภาพของเวียดนามพ้นจากฝรั่งเศสเมื่อ 2 ก.ย.2488 หลังจากเวียดนามตกเป็นเมืองขึ้นของฝรั่งเศสอยู่ถึง 84 ปี นำท่านชม **สุสานประธานาธิบดี โฮจิมินห์ (บริเวณด้านนอก)** วีรบุรุษตลอดกาลของชาวเวียดนาม ผู้ที่รวมเวียดนามเป็นประเทศ และยังเป็นผู้ประกาศเอกราชให้กับประเทศเวียดนามภายในสุสานบรรจุศพท่านประธานาธิบดี ซึ่งได้ทำการเก็บรักษาศพไว้เป็นอย่างดีไมให้เน่าเปื่อย โดยมีเจ้าหน้าที่ดูแลไว้อย่างเข้มงวด



ได้เวลาอันสมควรนำท่านออกเดินทางสู่ สถานที่ท่องเที่ยวแห่งใหม่ ของเมืองฮานอย ที่กำลังเป็นที่นิยมของนักท่องเที่ยวทั้งชาวต่างชาติ และชาวเวียดนาม **Mega Grand World International Trade Center** ตั้งอยู่ใจกลางของภาคเหนือ และที่นี้ยังเป็นแหล่งรวมความบันเทิงที่ทันสมัยที่สุด เพียบพร้อมไปด้วยร้านช้อปปิ้งมากมาย



จากนั้นเดินทางสู่ **ทะเลสาบคินดาบ** ทะเลสาบใจกลางเมืองฮานอย ทะเลสาบแห่งนี้มีตำนานกล่าวว่า ในสมัยที่เวียดนามทำสงคราม สู้รบกับประเทศจีน กษัตริย์แห่งเวียดนามได้ส่งกรมมาเป็นเวลานาน แต่ยังไม่สามารถเอาชนะทหารจากจีนได้สักที ทำให้เกิดความท้อแท้พระทัย เมื่อได้มาล่องเรือที่ ทะเลสาบแห่งนี้ได้มีปฏิหารย์ เต่าขนาดใหญ่ตัวหนึ่งได้รับดาบวิเศษมาให้พระองค์ เพื่อทำสงครามกับ ประเทศจีน หลังจากที่พระองค์ได้รับดาบมานั้น พระองค์ได้กลับไปทำสงคราม อีกครั้ง และได้รับชัยชนะเหนือประเทศจีน ทำให้บ้านสงบสุข เมื่อเสร็จศึกสงครามแล้วพระองค์ได้นำดาบมาคืน ณ ทะเลสาบแห่งนี้ และถ่ายรูปรูปกับสะพานเทพกุหรือสะพานแสงอาทิตย์ที่เชื่อมระหว่างริมฝั่งกับเกาะ กลางทะเลสาบ



เดินทางต่อไปยัง **ร้าน OTOP** เลือกซื้อของฝาก เช่น กระเป๋า เสื้อผ้า ขนม ลูกอม ของที่ระลึก จากนั้นให้ท่านอิสระช้อปปิ้ง ณ **ถนน 36 สายเก่า** แหล่งขายของที่ระลึกและสินค้าพื้นเมืองที่ใหญ่ที่สุดของกรุงฮานอย ทั้งของที่ระลึก ของกิน ของใช้ อาทิ หมวกงอบญวน ภาพเขียน กระเป๋าถือป๊อปปี้ ยี่ห้อต่างๆ เช่น Samsonite, Kipling, Roxy, Billabong รองเท้า

จากนั้นเดินทางต่อไปยัง **Lotte Center** เป็นอาคารที่สูงเป็นอันดับ 3 ของเวียดนาม ซึ่งภายในศูนย์จะประกอบด้วย ร้านอาหาร จุกซมวิว ร้านของต่างๆมากมาย

เที่ยง

📍 รับประทานอาหารกลางวัน ณ ภัตตาคาร

ได้เวลาอันสมควร นำท่านเดินทางสู่ สนามบินนอยไบ เพื่อเตรียมตัวเดินทางกลับกรุงเทพฯ

16.10 น. ออกเดินทางกลับ **กรุงเทพฯ** โดยสายการบิน **เวียดนาม แอร์ไลน์ เที่ยวบินที่ VN619**

18.05 น. ถึง **สนามบินสุวรรณภูมิ** โดยสวัสดิภาพ พร้อมความประทับใจในบริการ

***** ราคานี้ยังไม่รวมค่าทิป *****

มัดคูปองที่ท้องถิ่น/คนขับรถ/หัวหน้าทัวร์จากเมืองไทย 1,500 บาท

ชำระค่าทิปไกด์+หัวหน้าทัวร์+คนขับรถ ที่สนามบิน ณ วันเดินทาง

**ในกรณีที่ผู้โดยสาร มีไฟล์ทเดินทางภายในประเทศหรือระหว่างประเทศ
ที่เกี่ยวข้องกับวันเดินทางที่ท่านได้ทำการจองไว้กับทางบริษัทฯ
กรุณาแจ้งให้ทางเจ้าหน้าที่ทราบ ก่อนการชำระเงินค่าตัวดังกล่าว
ถ้าเกิดข้อผิดพลาด ทางบริษัทฯ ขอสงวนสิทธิ์ในการรับผิดชอบทุกกรณี**

**บริษัทขอสงวนสิทธิ์ : ในการปรับเปลี่ยนรายการทัวร์ได้ตามความเหมาะสม โดยไม่ต้องแจ้งให้ทราบ
ล่วงหน้า เนื่องจากมาจากเหตุการณ์ต่าง ๆ ที่อาจจะเกิดขึ้นจากเหตุสุดวิสัย เช่น สภาพอากาศไม่
เอื้ออำนวย , การเมือง , สายการบิน หรืออื่น ๆ ทั้งนี้ทางบริษัทฯคำนึงถึงความปลอดภัยเป็นหลัก จึง
ขอสงวนสิทธิ์ในการปรับเปลี่ยนโปรแกรมการเดินทาง**

อัตรานี้รวม

- ✓ ค่าตัวเครื่องบินไป-กลับ ชั้นประหยัด (Economy Class) กรุงเทพฯ-ฮานอย-กรุงเทพฯ โดยสายการบิน เวียดนามแอร์ไลน์ (VN)
- ✓ ค่าระวางน้ำหนัก 23 กิโลกรัม/ท่าน ถู้อขึ้นเครื่อง 7 กิโลกรัม/ท่าน (ท่านละ 1 ใบเท่านั้น)
- ✓ ค่าที่พักโรงแรมที่ระบุในรายการระดับ 3 ดาว หรือเทียบเท่า รวมทั้งสิ้น 3 คืน (พัก 2-3 ท่าน/ห้อง)

**** โรงแรมที่ระบุในโปรแกรม สามารถปรับเปลี่ยน วันที่เข้าพักได้ตามความเหมาะสม ****

- ✓ ค่าอาหารและเครื่องดื่มที่ระบุไว้ในรายการ
- ✓ ค่าโค้ชปรับอากาศรถรับ-ส่งสนามบิน และ รายการทัวร์ตลอดรายการ
- ✓ ค่ามัคคุเทศก์ท้องถิ่น และหัวหน้าทัวร์คนไทยของบริษัทดูแลตลอดการเดินทาง (หัวหน้าทัวร์สำหรับกรุ๊ป 15 ท่านขึ้นไป)
- ✓ อัตราค่าเข้าชมสถานที่ที่ระบุไว้ในรายการ
- ✓ บริการนำดื่มบนรถวันละ 2 ขวด/ท่าน
- ✓ ประกันภัยในการเดินทาง ในกรณีที่ เสียชีวิตเนื่องจากอุบัติเหตุ จะคุ้มครองเป็นจำนวนเงิน 1,000,000 บาท ค่ารักษาพยาบาล 500,000 บาท (คุ้มครอง ผู้เอาประกันภัย อายุระหว่าง 6-75 ปี ในกรณีที่ผู้เอาประกันภัยอายุต่ำกว่า 6 ปี หรือ ระหว่าง 75-85 ปี คุ้มครอง 50 % ของจำนวนเงินเอาประกันภัย ทั้งนี้ขึ้นอยู่กับเงื่อนไขของกรมธรรม์ / ส่วนในกรณี ผู้เอาประกันภัยอายุสูงกว่า 85 ปี ทางบริษัทฯ ขอสงวนสิทธิ์ในการคุ้มครอง) **วงเงินคุ้มครองอาหารเป็นพืช (โดยแพทย์จะต้องระบุใบรับรองแพทย์ว่า"อาหารเป็นพืชเท่านั้น")**

อัตรานี้ไม่รวม

- ✗ ประกันการคุ้มครองการรักษาโควิด มูลค่า 10,000 USD
- ✗ ภาษีมูลค่าเพิ่ม 7 % และ ภาษีหัก ณ ที่จ่าย 3 %
- ✗ **ทิปมัคคุเทศก์ท้องถิ่น/คนขับรถ/หัวหน้าทัวร์จากเมืองไทย (ชำระที่สนามบินก่อนการเดินทาง)**

- ✘ ค่าใช้จ่ายส่วนตัว หรือ ค่าใช้จ่ายอื่นๆ ที่ไม่ได้ระบุไว้ในโปรแกรม เช่น ค่าธรรมเนียมทำหนังสือเดินทาง, ค่าชักรีด, ค่าเครื่องตัดที่สั่งเพิ่ม, ค่าโทรศัพท์, ค่ามินิบาร์, ค่าน้ำหนักกระเป๋าที่เกินกว่าทางสายการบินกำหนด, ค่ารักษาพยาบาลกรณีที่เกิดจากการเจ็บป่วยจากโรคประจำตัว, ค่ากระเป๋าเดินทางหรือของมีค่าที่สูญหายในระหว่างการเดินทาง เป็นต้น
- ✘ ค่าทำวีซ่า / ค่าทำหนังสือเดินทางไทย / ค่าธรรมเนียมสำหรับผู้ถือพาสปอร์ตต่างชาติ
- ✘ ค่าอาหารและเครื่องดื่มที่ไม่ได้ระบุไว้ในรายการ
- ✘ ค่าธรรมเนียมน้ำมันและภาษีสนามบิน ในกรณีที่สายการบินมีการปรับขึ้นราคา
- ✘ ค่าใช้จ่ายอันเกิดจากความล่าช้าของสายการบิน, อุบัติภัยทางธรรมชาติ, การประท้วง, การจลาจล, การนัดหยุดงาน, การถูกปฏิเสธไม่ให้ออกและเข้าเมืองจากเจ้าหน้าที่ตรวจคนเข้าเมือง

เงื่อนไขการจองทัวร์

- **กรุณาวางเงินมัดจำ ท่านละ 5,000 บาท** หลังจากที่ได้ทำการจองภายใน 3 วัน ที่นั้นจะถูกยืนยันเมื่อได้รับค่ามัดจำแล้วเท่านั้น
- **ชำระค่าทัวร์ทั้งหมด 20 วันก่อนการเดินทาง** มิฉะนั้นทางบริษัทจะถือว่าท่านยกเลิกการเดินทางโดยอัตโนมัติ
- **ในกรณีทำการจองก่อนการเดินทางน้อยกว่า 14 วัน ทางบริษัทฯ ขอสงวนสิทธิ์เก็บค่าทัวร์เต็มจำนวน**
- การติดต่อใดๆ กับทางบริษัท เช่น แฟกซ์ อีเมลล์ หรือ จดหมายฯ ต้องทำในวันเวลาทำการของทางบริษัท ดังนี้ วันจันทร์ ถึง ศุกร์ เวลา 9.00 น.-18.00 น. และ วันเสาร์ เวลา 9.00 น.-14.00 น. นอกจากนี้วันเวลาดังกล่าวและวันหยุดนักขัตฤกษ์ที่รัฐบาลประกาศในปีนั้นๆ ถือเป็นวันหยุดทำการของทางบริษัท

กรณียกเลิก

- ยกเลิกหลังจากวางเงินมัดจำ บริษัทจะคิดค่าใช้จ่ายที่เกิดขึ้นจริง ณ วันนั้น ที่ไม่สามารถคืนเงินได้ และค่าบริการ 1,000 บาท/ท่าน (ตัวอย่างเช่น ค่าตัวเครื่องบิน, ค่าวีซ่า, ค่ามัดจำห้องพัก เป็นต้น)
- ยกเลิกหลังจากจ่ายเงินเต็มจำนวน บริษัทขอสงวนสิทธิ์ในการคืนเงินทั้งหมดในทุกกรณี
- กรณีเจ็บป่วย จนไม่สามารถเดินทางได้ ซึ่งจะต้องมีใบรับรองแพทย์จากโรงพยาบาลรับรอง บริษัทจะทำเรื่องยื่นเอกสารไปยังสายการบิน, โรงแรม และในทุก ๆ การให้บริการ เพื่อให้พิจารณาอีกครั้ง ทั้งนี้ อาจจะต้องใช้ระยะเวลาในการดำเนินการ ซึ่งไม่สามารถแจ้งได้ว่าจะสามารถคืนเงินได้ทั้งหมด หรือ บางส่วน เพราะ จะขึ้นอยู่กับ การพิจารณาและตัดสินใจ ของ สายการบิน, โรงแรม และในทุก ๆ การให้บริการอื่น ๆ เป็นสำคัญ

** ทางบริษัทฯ ขอสงวนสิทธิ์ในการคืนเงินค่าทัวร์ทั้งหมดในทุกกรณี**

กรณีเจ็บป่วย จนไม่สามารถเดินทางได้ ซึ่งจะต้องมีใบรับรองแพทย์จากโรงพยาบาลรับรอง บริษัทจะทำเรื่อง ยื่นเอกสารไปยังสายการบิน, โรงแรม และในทุก ๆ การให้บริการ เพื่อให้พิจารณาอีกครั้ง ทั้งนี้ อาจจะต้องใช้ระยะเวลาในการดำเนินการ ซึ่งไม่สามารถแจ้งได้ว่าจะสามารถคืนเงินได้ทั้งหมด หรือ บางส่วน เพราะ จะขึ้นอยู่กับ การพิจารณาและตัดสินใจ ของ สายการบิน, โรงแรม และในทุก ๆ การให้บริการอื่น ๆ เป็นสำคัญ

ข้อมูลเพิ่มเติมเรื่องตัวเครื่องบินและที่นั่งบนเครื่องบิน

- ทางบริษัทได้สำรองที่นั่งพร้อมชำระเงินมัดจำค่าตัวเครื่องบินแล้ว หากท่านยกเลิกทัวร์ ไม่ว่าจะด้วยสาเหตุใด ทางบริษัทขอสงวนสิทธิ์การเรียกเก็บค่ามัดจำตัวเครื่องบิน ซึ่งมีค่าใช้จ่าย ประมาณ 8,000-15,000 บาท แล้วแต่สายการบินและช่วงเวลาเดินทาง

- หากตัวเครื่องบินทำการออกแล้ว แต่ท่านไม่สามารถออกเดินทางได้ ทางบริษัทขอสงวนสิทธิ์เรียกเก็บ ค่าใช้จ่ายตามที่เกิดขึ้นจริง และรอ Refund จากทางสายการบิน ใช้เวลาประมาณ 3-6 เดือนเป็นอย่างน้อย ซึ่งไม่สามารถแจ้งได้ว่าจะสามารถคืนเงินได้ทั้งหมดหรือบางส่วน ทั้งนี้ขึ้นอยู่กับพิจารณาและตัดสินใจของสายการบิน
- **เนื่องจากตัวเครื่องบินเป็นตัวหมู่คณะ ไม่สามารถสะสมไมล์ และที่นั่งจะเป็นการ RANDOM จึงไม่สามารถล็อคที่นั่งได้ ผู้เดินทางอาจจะไม่ได้ที่นั่งติดกัน ทั้งนี้ขึ้นอยู่กับเงื่อนไขของทางสายการบิน**

ข้อมูลเพิ่มเติมเรื่องโรงแรมที่พัก

- เนื่องจากการวางแผนห้องพักของแต่ละโรงแรมแตกต่างกัน จึงอาจทำให้ห้องพักแบบห้องเดี่ยว (Single), ห้องคู่ (Twin/Double) และห้องพักแบบ 3 ท่าน (Triple Room) ห้องพักต่างประเภทอาจจะไม่ติดกันและบางโรงแรมอาจจะไม่มีห้องพักแบบ 3 ท่าน แต่อาจจะได้เป็น 1 เตียงใหญ่กับ 1 เตียงพับเสริม
- กรณีที่มีงานจัดประชุมนานาชาติ (Trade Fair) เป็นผลให้ค่าโรงแรมสูงขึ้นมากและห้องพักในเมืองเต็ม บริษัทฯ ขอสงวนสิทธิ์ในการปรับเปลี่ยนหรือย้ายเมืองเพื่อให้เกิดความเหมาะสม
- โรงแรมในเวียดนามมีลักษณะเป็น Traditional Building ห้องที่เป็นห้องเดี่ยวอาจเป็นห้องที่มีขนาดกะทัดรัด และไม่มีอ่างอาบน้ำ ซึ่งขึ้นอยู่กับการออกแบบของแต่ละโรงแรมนั้นๆ และห้องแต่ละห้องอาจมีลักษณะแตกต่างกันด้วย

การเดินทางเป็นครอบครัว

หากท่านเดินทางเป็นครอบครัวใหญ่ หรือเดินทางพร้อมสมาชิกในครอบครัวที่ต้องได้รับการดูแลเป็นพิเศษ (Wheelchair), เด็ก, และผู้สูงอายุ มีโรคประจำตัว ไม่สะดวกในการเดินท่องเที่ยวในระยะเวลาเกินกว่า 4-5 ชั่วโมงติดต่อกัน ท่านและครอบครัวต้องให้การดูแลสมาชิกภายในครอบครัวของท่านเอง เนื่องจากการเดินทางเป็นหมู่คณะ หัวหน้าทัวร์มีความจำเป็นต้องดูแลคณะทัวร์ทั้งหมด

หมายเหตุ

- บริษัทฯ ขอสงวนสิทธิ์ที่จะเปลี่ยนแปลงรายละเอียดบางประการในทัวร์นี้ เมื่อเกิดเหตุจำเป็นสุดวิสัยจนไม่อาจแก้ไขได้ และจะไม่รับผิดชอบใดๆ ในกรณีที่สูญหาย สูญเสียหรือได้รับบาดเจ็บที่นอกเหนือความรับผิดชอบของหัวหน้าทัวร์ และเหตุสุดวิสัยบางประการ เช่น การนัดหยุดงาน ภัยธรรมชาติ การจลาจล ต่างๆ
- เนื่องจากรายการทัวร์นี้เป็นแบบเหมาจ่ายเบ็ดเสร็จ หากท่านสละสิทธิ์การใช้บริการใดๆตามรายการ หรือ ถูกปฏิเสธการเข้าประเทศไม่ว่าในกรณีใดก็ตาม ทางบริษัทฯ ขอสงวนสิทธิ์ไม่คืนเงินในทุกกรณี
- เมื่อท่านได้ชำระเงินมัดจำหรือทั้งหมด ไม่ว่าจะเป็นการชำระผ่านตัวแทนของบริษัทฯ หรือชำระโดยตรงกับทางบริษัทฯ ทางบริษัทฯ จะขอถือว่าท่านรับทราบและยอมรับในเงื่อนไขต่างๆ
- กำหนดการเดินทางอาจมีการเปลี่ยนแปลงได้เพื่อความเหมาะสม ทั้งนี้ทางบริษัทฯ จะยึดถือผลประโยชน์ ตลอดจนความปลอดภัยของคณะผู้เดินทางเป็นสำคัญ
- ทางบริษัทฯ จะไม่รับผิดชอบใดๆ ในกรณีที่ท่านถูกปฏิเสธเข้าเมือง โดยด่านตรวจคนเข้าเมืองประเทศไทยและเวียดนาม
- สำหรับ ผู้โดยสาร ที่ไม่ได้ถือ PASSPORT ไทย หรือ PASSPORT ต่างตัว ผู้โดยสารต้องรับผิดชอบเรื่องเอกสาร (VISA) หรือ การแจ้งเข้าแจ้งออกประเทศไทยเอง ทางบริษัทฯ ทัวร์ จะไม่รับผิดชอบในกรณี ที่ ด่านตรวจคนเข้าเมืองของประเทศไทยปฏิเสธในการเข้าและออกจากประเทศ
- **การท่องเที่ยวประเทศเวียดนามนั้นจะต้องมีการเข้าชมสินค้าของทางรัฐบาล เพื่อเป็นการส่งเสริมการท่องเที่ยวดังกล่าว คือ ร้านยา ร้านเยื่อไม้ไผ่, ร้านหยก, ร้านไข่มุก , ร้านขนม เป็นต้น หากท่านใดไม่เข้าร้านดังกล่าวจะต้องจ่ายค่าทัวร์เพิ่ม ทางบริษัทฯ จะขอถือว่าท่านรับทราบและยอมรับเงื่อนไขดังกล่าวแล้ว**

- ขอสงวนสิทธิ์ ราคาพิเศษ สำหรับ จำนวนผู้เดินทาง 15 ท่านขึ้นไป คอนเฟิร์มเดินทางและมีหัวหน้าทัวร์ดูแลตลอดการเดินทาง

**หนังสือเดินทางต้องมีอายุเหลือใช้งานไม่น้อยกว่า 6 เดือน
นับจากวันเดินทางกลับถึงไทย
และมีหน้าที่เหลือไว้ประทับตราไม่น้อยกว่า 2 หน้า
** กรณี ถือหนังสือเดินทางต่างชาติ โปรดสอบถาม ****